

Zeitschrift: Bulletin technique de la Suisse romande
Band: 30 (1904)
Heft: 9

Werbung

Nutzungsbedingungen

Die ETH-Bibliothek ist die Anbieterin der digitalisierten Zeitschriften. Sie besitzt keine Urheberrechte an den Zeitschriften und ist nicht verantwortlich für deren Inhalte. Die Rechte liegen in der Regel bei den Herausgebern beziehungsweise den externen Rechteinhabern. [Siehe Rechtliche Hinweise.](#)

Conditions d'utilisation

L'ETH Library est le fournisseur des revues numérisées. Elle ne détient aucun droit d'auteur sur les revues et n'est pas responsable de leur contenu. En règle générale, les droits sont détenus par les éditeurs ou les détenteurs de droits externes. [Voir Informations légales.](#)

Terms of use

The ETH Library is the provider of the digitised journals. It does not own any copyrights to the journals and is not responsible for their content. The rights usually lie with the publishers or the external rights holders. [See Legal notice.](#)

Download PDF: 22.01.2025

ETH-Bibliothek Zürich, E-Periodica, <https://www.e-periodica.ch>

Société Céramique

RICHARD - GINORI

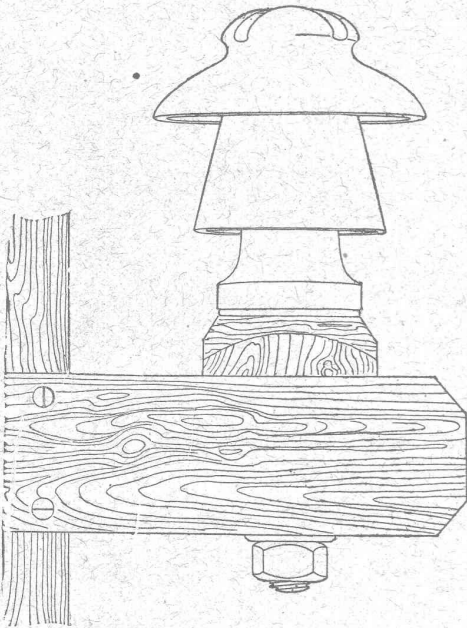
MILAN (ITALIE).

Capital L. 7,000,000 entièrement versé.

ISOLATEURS

pour hautes et basses tensions en **PORCELAINE DURE**

BASES et MANCHES pour interrupteurs.



VIROLES pour lampes électriques, etc., etc.

CATALOGUES gratis sur demande.

Fuglister & Berthoud

4, Faubourg du Lac. NEUCHÂTEL Faubourg du Lac, 4.

Vis-à-vis de l'Hôtel des Postes.

FABRIQUE DE CLICHÉS TYPOGRAPHIQUES

en tous genres p^r Illustrations et p^r tous genres d'Imprimés.

Atelier spécial de Dessin et de Retouche.

Autotypies de 1^{er} ordre sur Cuivre d'après photographies, dessins au crayon, au lavis, aquarelles et objets d'après nature.

Spécialité pour Catalogues de tous genres.

Renseignements, échantillons et devis sur demande.

Signature des Clichés : **FUBER**

VITRAUX RELIGIEUX ET PROFANES

en tous genres, aux prix les plus modérés.

KIRSCH & FLECKNER

FRIBOURG — Maison de 1^{er} ordre. — FRIBOURG

Médaille d'or, Paris 1900, la plus haute récompense.

Croquis et échantillons à disposition sur demande.



Aciers Américains

véritables

fondus au creuset,

pour OUTILS de toutes sortes.

Qualités supérieures garanties.

Disques à fraiser, forgés et doublement recuits.
Acier d'argent (Acier fondu, étiré et poli).
Acier poli comprimé, pour transmissions, etc., etc.

Grand choix chez les seuls représentants pour la Suisse :

Affolter, Christen & Cie BALE

FERS ET ACIERS EN GROS

Demandez nos Prix-Courants, s. v. p.

Fabrique de Produits en Ciment G. & A. BANGERTER, Lyss.

BRIQUES EN CIMENT

Stock permanent 2 à 3 millions.

TUYAUX EN CIMENT

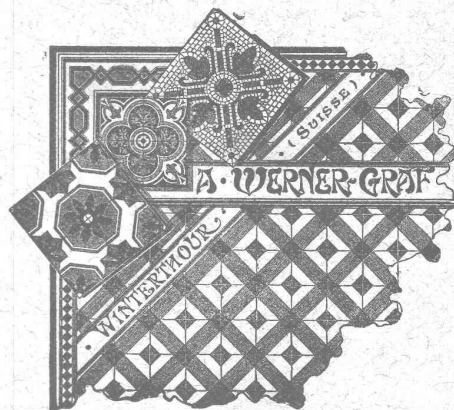
Provisions immenses dans chaque dimension.
Tout nouveau système de fabrication à la machine.

TAILLE EN CIMENT COMPRIMÉ

unie et ornée ; remplaçant la pierre naturelle.

Production annuelle : 3000 wagons.

Carreaux mosaïques



de Wintrethour.

A. WERNER-GRAF

ci-devant

Huldreich Graf.

Fabrique à

WINTERTHOUR

Représentants et Dépôts :

A. Ecoffey,
Gare du Flon,
LAUSANNE

Louis Jérôme,
Rue Voltaire,
GENÈVE

Ciment Portland de St-SULPICE

La plus grande Fabrique de la Suisse.

Diplôme pour excellente qualité à l'Exposition de Zurich, 1883.  Médaille d'Or, Groupe collectif, à l'Exposition de Genève, 1898.



FOURNISSEUR DES ENTREPRISES SUIVANTES :

Travaux du grand tunnel du Gothard.
 Travaux du grand tunnel du Simplon.
 Funiculaire Lausanne-Ouchy et Glion-Naye.
 Ligne Directe Berne-Neuchâtel.
 Chemin de fer de la Jungfrau.
 Reconstruction du tunnel sous Montbenon.
 Fortifications de St-Maurice et du Gothard.
 Elévation des Eaux de la Chaux-de-Fonds.
 Canalisation des Eaux du Pays - d'Enhaut,
 pour l'alimentation de Lausanne.
 Barrage de la Sarine, à Thusy.
 Forces motrices de l'Areuse.

Forces motrices de Landquart.
 Forces motrices du Rhône à Chèvres et à Genève.
 Forces motrices de la Jogne
 et Fabrique de Chocolat F.-L. Cailler, à Broc.
 Pont de la Coulouvrenière, à Genève.
 Reconstruction du pont du Mont-Blanc, à Genève.
 Fabrique Nestlé, à Neuenegg.
 Palais fédéraux et pont du Kirchenfeld, à Berne.
 Grand Théâtre de Berne,
 construit entièrement en béton armé.
 Nouvelle Fabrique Pernod, à Pontarlier.

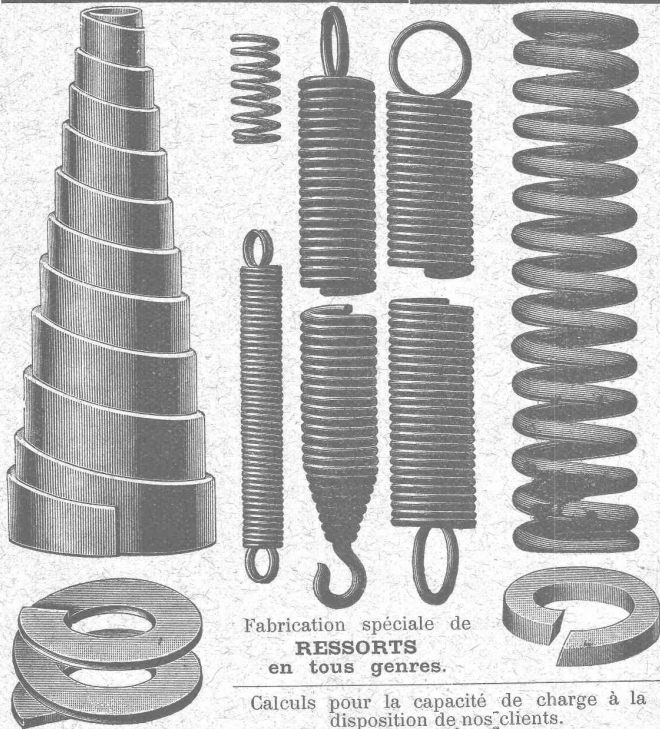
Grand nombre d'importants travaux en béton armé.

 Le Ciment expédié de l'Usine est garanti PUR de tout mélange de matières étrangères. 

 La Fabrique de St-Sulpice tient à la disposition de ses clients des bulletins des essais périodiques de l'Institut Fédéral pour l'essai des matériaux de construction, à Zurich. 

PRODUCTION JOURNALIÈRE : 120 TONNES

Succursale à PONTE - CHIASSO, près COMO, pour les expéditions en Italie, Suisse Italienne et pour l'exportation.



Fabrication spéciale de
RESSORTS
en tous genres.

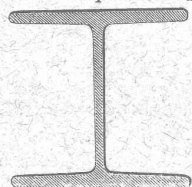
Calculs pour la capacité de charge à la disposition de nos clients.

Acier de toute première qualité. — Trempe égale et exacte.

Baumann Frères, Ruti (Zurich).

SCHMIDT & C^{ie}, LAUSANNE

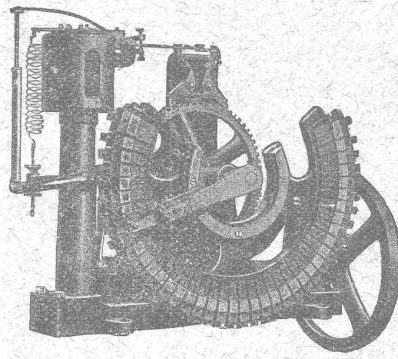
Dépositaires pour les cantons de Vaud, Valais et Fribourg.



Profils spéciaux B de 220 à 750 mm.					
Hauteur en cm.	Largeur en cm.	Épaisseur en mm.	Poids par mètre, Kg.	Force d'inertie, J. l. Cm. ² .	Force de résistance, W. l. Cm. ² .
24	24	40	76	10260	3043
30	30	42,5	119,4	25201	7494
36	36	44,2	142,5	42479	8793
40	40	45,5	159,8	57834	9721
45	45	47	180	80887	10668
50	50	49,4	205,5	111283	11718
55	55	20,6	226,1	145919	12582
60	60	21,1	246,9	215272	12814
65	65	21,1	263,4	282957	12823
75	75				855

Envois de prospectus sur demande.

H. CUENOD, Ingénieur-Constructeur, GENÈVE
 12, Rue Diday, 12.
 Ateliers : Clos de la Fonderie, Carouge.



LAMPES à ARC
 pour courant continu et courant alternatif.

Régulateur Automatique DE TENSION
 sans contacts électriques,
 Système R. THURY.
 Nombreuses applications.

Réducteurs d'Accumulateurs.

PETITS MOTEURS électriques,
 courants continu et alternatif,
 mono et polyphasé.

Transformateurs. Bobines de self. Rhéostats, etc.

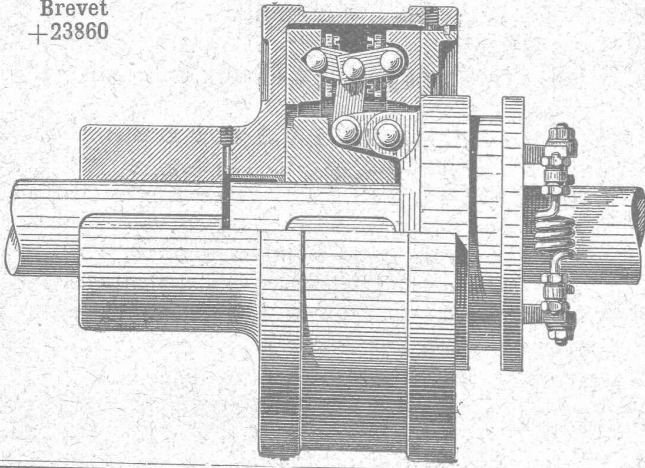
Fabrication en série de tous appareils et pièces mécaniques.

FABRIQUE
 d'Ornements en Zinc, de Ciment ligneux (Holzement)
 et de Carton bitumé.

V^{VE} J. TRABER
 COIRE (Suisse).

EMBRAYAGE A FRICTION BENN

Brevet
+23860



*le meilleur, le plus sûr,
le plus simple,
le moins cher de tous les
embrayages à friction existants.*

Concessionnaires et Constructeurs pour la Suisse:

Société des

Usines de L. de Roll

CLUS (Canton de Soleure).

ORGANES DE TRANSMISSION MODERNES. CATALOGUE SUR DEMANDE

De VALLIÈRE, SIMON & C^{ie}, ingénieurs civils, 1, Place Cathédrale LAUSANNE

BÉTON ARMÉ

Système de VALLIÈRE. — Brevets Suisses 9775 et 20,148.

Projets et études de: Ponts, planchers, sommiers, colonnes, réservoirs, cuves de gazomètres, silos, fondations, toitures, tuyaux, canaux, etc.

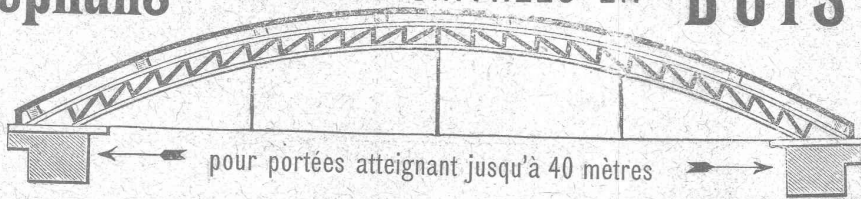
Représentants pour la Suisse du système MELAN pour ponts en béton armé.

Renseignements et devis gratuits.

Concessionnaires: F. Riondel & Fils, Genève. E. Bellorini & Rochat, Lausanne. Römer & Fehlbaum, Bienne. A. Vissa, Montreux. Rothacher & C^{ie}, S-Imier. Franceschetti & C^{ie}, Zurich. F. Caldelari, Ligornetto, Tessin. E. Nosedà, Neuchâtel.

Stephans TOITURES CINTRÉES EN BOIS

Plus belles et plus rationnelles que les constructions métalliques sont les



pour portées atteignant jusqu'à 40 mètres

Convient spécialement pour

Entrepôts
à marchandises,
Salles,
Ateliers,
Halles,
Fabriques,
etc.

Fourniture gratuite et rapide de
plans d'exécution et de calculs statiques
pour constructions de forme quelconque:

Hans SANZI, Maître Charpentier, à Bâle

Scierie à vapeur et atelier mécanique pour le travail du bois.
PARQUETERIE — Menuiserie et Vitreterie. — PARQUETERIE

Seul concessionnaire pour la construction
des TOITURES CINTRÉES STEPHANS EN BOIS

Références de premier ordre à disposition.

VEUVE de H. SPECKER
ZURICH

Fabrique
d'Articles en Caoutchouc.

SPÉCIALITÉ:
VÊTEMENTS
pour Scaphandres et Mineurs.

Gulottes, Bas et Bottes
à eau.

BACHES et COUVERTURES
imperméables pour chevaux.

Feuilles de caoutchouc, Fi-
bre, Asbest, Excelsior, Vic-
toria et Morites pour joints,
Rondelles et Clapets. Gants,
Souliers et Tapis isolateurs
en caoutchouc pour Etablis-
sements d'Electricité. Gants
et Tabliers d'Asbest pour
Fonderies.

RIETER & KOLLER Ingénieurs-Constructeurs à Constance.

Usine spéciale pour la construction de Machines perfectionnées pour la fabrication des Briques.

Ateliers de Constructions mécaniques de St-Georges près St-Gall.

SOCIÉTÉ EN COMMANDITE

Ludwig v. Süsskind.

MACHINES POUR PATES ALIMENTAIRES

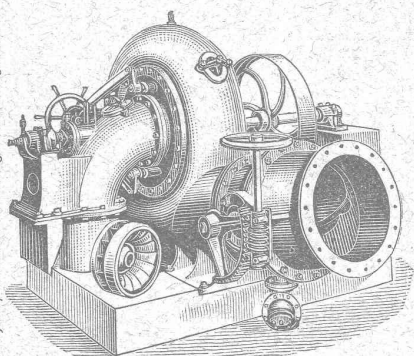
TURBINES FRANCIS perfectionnées, pour débits variables.
Rendement jusqu'à 85%.

TURBINES A HAUTE PRESSION, de construction spéciale,
pour chutes jusqu'à 900 mètres.

RÉGULATEURS DE PRÉCISION, à servo-moteurs hydrauliques
et mécaniques, pour tous les systèmes de turbines.

TRANSMISSIONS MODERNES: Supports universels avec paliers
à graissage automatique.

Projets, Devis et Renseignements gratuits



Chaux hydrauliques de Vallorbe.

(Société des Usines des Grands - Crêts),

VOIR

Exposition d'un bloc de béton

Place du Flon (Occident), Lausanne.

Un bloc de béton de 2600 kg. au dosage de **CENT kg. de chaux hydraulique (qualité Simplon)** par **MÈTRE CUBE** de tout venant (**blocs roulés non compris**) est exposé sur la place du Flon, à Lausanne. Il provient du massif de fondation des piles provisoires destinées à soutenir les échafaudages du **viaduc de Brent** sur la Baie de Clarens (arche de 44 mètres d'ouverture).

L'attention de Messieurs les Ingénieurs, Architectes et Entrepreneurs est particulièrement attirée sur cette Exposition.

(Attestation de M. Cosandey, Ingénieur du Pont de Brent à disposition).

C. Wüst & C^{ie}, Seebach, Zurich.

Ascenseurs et monte-charges électriques
avec treuil à chevrons système breveté.

Le meilleur des treuils actuels,
pouvant être branché directement sur tout réseau de lumière
même monophasé, grâce à sa faible consommation.

Une manœuvre universelle par boutons
permet à chaque enfant d'utiliser l'ascenseur sans
conducteur.

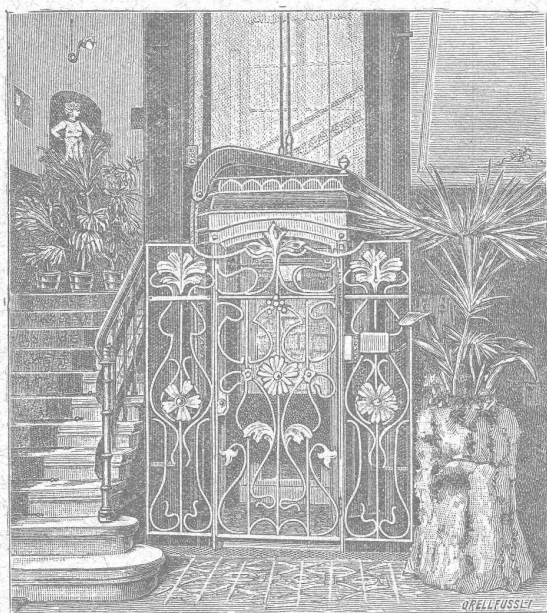
Grande économie dans l'installation et l'exploitation.
Marche absolument silencieuse.

Manœuvre de haute précision.

Parachute absolument sûr.

Projets et devis gratuits. — Prospectus sur demande.

Meilleures références
sur des installations existantes.



PREMIÈRE
et plus ancienne maison du monde.

Planchers hygiéniques
sans joints, doux et chauds aux pieds.

EUBÖOLITH

Recommandé
par les administrations et autorités
pour ses qualités éminentes. 400,000 m² posés
par la maison et en usage
dans des usines, écoles,
bureaux, magasins, casernes,
hôtels, hôpitaux, etc., etc.

1900 médaille
d'or Expos. univ. Paris. 1901
méd. d'or avec couronne Vienne.
1904 G¹ Prix Expos. intern. Brest.
1902, 1^{re} méd. argent Expos.
anti-tuberculeuse, Toulouse. 1903,
méd. d'or Expos. du Bâtiment, Paris.

EMIL SÉQUIN
fabricant d'Eubböolith,
Zurich (Nord). — Paris.
Londres. — Vienne, etc.

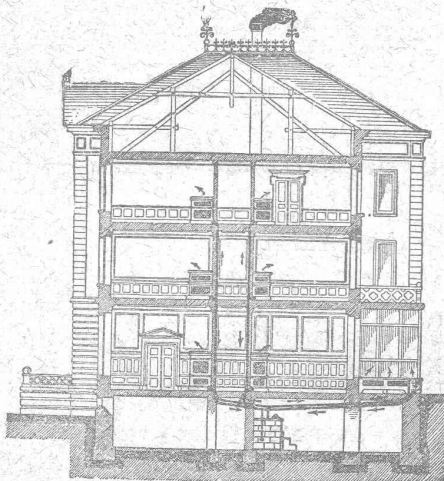
FÉLIX BÉRAN
Zurich V. Téléph. N° 1508
représentant
pour la Suisse.

CHAUFFAGES CENTRAUX

de tous systèmes.

J. RUKSTUHL, Bâle.

Sécurité absolue.
Facilité de réglage de la température.
Hygiène. — Economie.



SPECIALITÉS

Chauffages
à eau chaude.
A vapeur basse
et
haute pression.

Chauffages
par étages.

CHAUFFAGES
combinés
de tous systèmes.

Premières
RÉFÉRENCES

Représentant pour la Suisse française :

ALFRED CUÉNOUD, Ingénieur, Lausanne.

Fers. — Quincaillerie. — Fontes.

S. & H. JAQUET

VALLORBE

Outillage complet pour entreprises.

Pioches, Pelles, Marteaux, etc. — Manches
Brouettes. — Bayards.

Voies. — Vagonnets.

Tôles galvanisées. — Chaînes. — Tuyaux.

ENTREPRISE GÉNÉRALE D'APPAREILLAGE

Appareilleur pour Gérant
des Eaux de Lausanne des Eaux de Bret et des Eaux de Pierre-Ozair Eau, Gaz et Vapeur des Eaux de Moilles
des Eaux de Pierre-Ozair Eau, Gaz et Vapeur des Eaux de Moilles
des Eaux de Pierre-Ozair Eau, Gaz et Vapeur des Eaux de Moilles

L. WELTY Fils

Rue du Flon, 8. LAUSANNE Téléphone 483.
Maison fondée en 1834.

Spécialité d'installations d'eau chaude et froide pour Hôpitaux et
Infirmeries. — Réparation et installation de Pompes de tous systèmes. —
Appareilleur des Hôpitaux de Saint-Loup. — Installation de Bains, Dou-
ches et Appareils sanitaires pour le tout à l'égout. — Chauffage de Serres.
— Magasin d'appareils pour l'éclairage, le chauffage, la cuisine et les
bains par le Gaz.

Réparations. — Installations particulières. — Entretien.
Devis et Prix-Courant sur demande. — Travail garanti.

MÉDAILLE D'ARGENT, Exposition cantonale vaudoise, Vevey 1901.
La plus haute récompense.

Chauffage à eau chaude et à vapeur à basse pression.

Kägi & Co, Winterthour

Succursale à Milan (via S. Vincenzino, 10)

Agence & Commission en produits miniers
et métallurgiques.

Rails et Traverses Acier, matériel d'attache pour chemins
de fer à voie normale, voie étroite, lignes de tramways et voies de
travaux (terrassements, tunnels, mines), longrines, coeurs de croi-
sements, rondelles élastiques, etc.

Roues, étoiles de roues en fer forgé, essieux simples, **essieux
montés et bandages** pour matériel roulant de chemins de fer
et tramways; **ressorts** en tous genres pour tous usages techni-
ques. Brouettes et barrots en fer.

Roues en fonte dure et fonte coquille pour wagonnets et ponts
roulants; **Tôles à Chaudières et Tuyaux ondulés** pour lo-
comotives, locomobiles et chaudières fixes; **tubes à chaudières**
fer, cuivre et laiton, **tubes à brides** pour conduites de vapeur
et canalisations à forte pression.

Fers spéciaux pour construction de ponts et toitures métal-
liques qualité Thomas et Siemens Martin; ronds de toutes di-
mensions de même métal laminés et forgés, larges plats, tôles de
constructions, fers à batteuses, fers marchands.

Aciers bruts, laminés et forgés en Siemens Martin & Thomas;
aciers fondus au creuset; pièces de forge en tous genres, arbres
coudés jusqu'à 8000 kg., manivelles, bielles, leviers, crochets, etc.,
bruts de forges ébauchés et finis.

Tuyaux fonte avec leurs pièces spéciales jusqu'à un mètre de
vide et plus; vannes et hydrantes; Tuyaux spéciaux avec et sans
soudure pour conduites haute pression jusqu'à 100 atmosphères.

Fils de fer, d'acier, de cuivre, de bronze pour télégraphe, té-
léphone, paratonnerres, fabrication de câbles, cartes, ressorts, etc.

Câbles en fil de fer et acier pour transmissions, funiculaires,
téléfères, ponts suspendus, puits et mines; cordelettes en fil
d'acier fondu pour signaux de chemins de fer.

Câbles cuivre nus et armés pour voie aérienne et souterraine,
pour télégraphe, téléphone et transmissions de force à grandes
distances.

Couteaux pour machines à couper le papier, pour raboteuses
à bois et pour cisailles à tôles.

NB. Prix-courants, prospectus et albums sont à disposition.

Société de la Fabrique de Lustrerie

LE PONT

LUSTRES, TIGES, APPLIQUES, etc.,

EN TOUS GENRES

pour Gaz et Electricité.

FONDERIE

Se charge du nickelage, dorage, bronzage, etc.,
de tous objets.

Tuilerie, Briqueterie, Scierie.

G. BOLLIGER & C^{IE}

BÉMONT (Jura Bernois).

Tuiles à emboîtement et Tuiles simples.

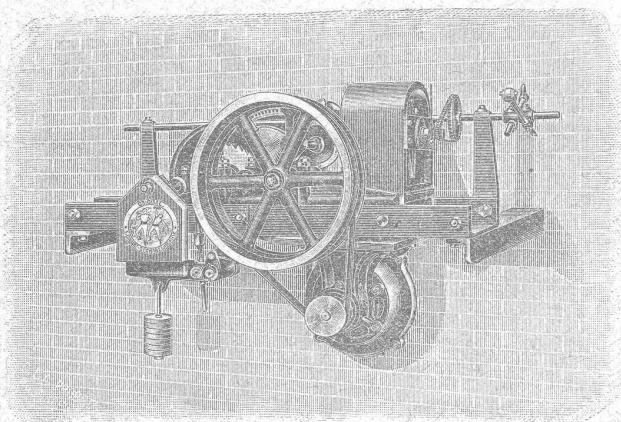
Tuiles faïtières.

Briques de toutes dimensions et formes.

Tuyaux de drainage. Planelles.

Production annuelle : 5 millions de pièces.

Installation mécanique moderne. Force électrique 60 chevaux



Treuil élévateur pour monte-plats. Système Binkert.

E. Binkert - Siegwart, Ingénieur

LAUSANNE

SPÉCIALITÉS :

Ascenseurs, Monte - charges

en tous genres.

Transports aériens et à voie.

Machines spéciales p^r Entrepreneurs.

INSTALLATIONS COMPLÈTES DE

Transmissions modernes

SOCIÉTÉ SUISSE POUR LA CONSTRUCTION D'ACCUMULATEURS ÉLECTRIQUES

Ancienne maison **E. BLANC & C^{ie}**, fondée en 1884.

à Marly le Grand près Fribourg (Suisse)

Seule concessionnaire pour la Suisse des Accumulateurs

SYSTÈME POLLAK

Batteries à poste fixe et transportables pour toutes applications.

Plaques à grande surface pour décharges rapides.

Plaques à matière active perforée de grande capacité.

— ✂ — Envoi du catalogue sur demande — ✂ —

FABRIQUE de Produits Céramiques d'Embrach

à EMBRACH (Canton de Zurich).
(Société anonyme).

LA PLUS GRANDE FABRIQUE DE

Tuyaux en Grès Cérame

de 60 à 800 mm. de diamètre intérieur,
pour

conduites d'égouts, d'eaux, d'acides & canalisations de lieux d'aisance.

Pièces spéciales de toutes formes d'après dessins.

Auges à porcs, mangeoires pour le bétail, évier, terrines,
récipients de toutes sortes pour produits chimiques, d'après dessins.

Tuyaux de cheminées

en matériel parfaitement réfractaire. Cheminées de laboratoires. Drains.

CARREAUX EN GRÈS CÉRAMÉ
absolument résistants au gel et aux acides.

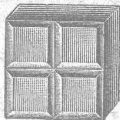
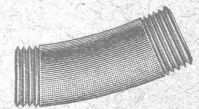
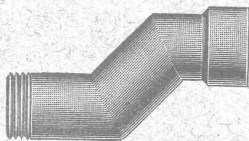
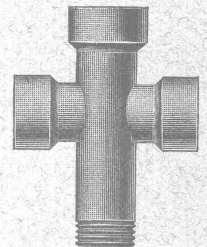
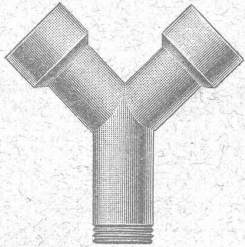
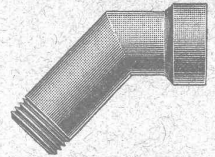
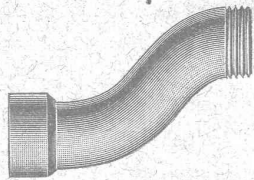
Carreaux et Pavés en Rostolith

adoptés par la Ville de Lausanne pour le Pavage du Grand-Pont.

Le plus durable des Carrelages pour Trottoirs, Fabriques, Ecuries,
Fromageries, Cuisines, etc.

Briques pour revêtements. Briques émaillées.

Distinctions : Exposition Suisse d'Agriculture de Frauenfeld, DEUX Médailles Vermeil.



Fabrique lausannoise d'appareils de chauffage.

G. WEBER, constructeur

LAUSANNE

CHAUFFAGES CENTRAUX

à air chaud, eau chaude et vapeur à basse pression.

CHAUFFAGES CENTRAUX LOCAUX (localisés à un seul appartement).

Installations complètes de cuisines d'hôtels
donnant une grande économie de combustibles.

Séchoirs, Bains, Buanderie perfectionnée, Brevet + 11466.

CALORIFÈRES UNIVERSELS

Etudes techniques et devis sur demande.

Fabrique de Chauffage central et Poélerie moderne.

C. SAMBUC FILS & C^{ie}, LAUSANNE

CHAUFFAGES CENTRAUX à air chaud, eau
chaude et vapeur à basse pression.

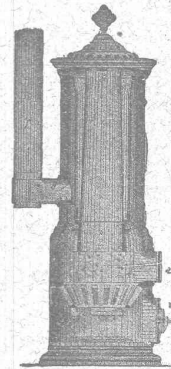
SPECIALITÉ DE

Propulseurs automatiques d'eau chaude (Brevet +
N° 26,096).
pour chauffage d'appartements et de maisons à louer.
Exposition, à l'atelier de la Porte St-Martin,
des modèles en fonction adaptés à nos calorifères.

Installations complètes de Séchoirs, Bains,
Buanderies et de Cuisines d'Hôtels, donnant
une grande économie de combustible. Nouveaux
modèles de FOURNEAUX - POTAGERS
avec ou sans circulation d'eau chaude. Bouilleurs
en cuivre garantis sans danger d'explosions.

Calorifères Universels perfectionnés (Brevet +
N° 25,968).

ÉTUDES TECHNIQUES ET DEVIS SUR DEMANDE



REPRÉSENTATIONS INDUSTRIELLES

Alfred Cuénoud, Ingénieur-Mécanicien

RUE St-ROCH, 3, LAUSANNE

Représentant des premières maisons suisses et étrangères pour :
Chauffages centraux, Ascenseurs électriques et hydrauliques. Monte-
charges et monte-plats. Chemins aériens (Blondins). Automobiles (voitures et
camions). Moteurs à gaz. Installations d'usines.

Projets, Devis, Prix-Courants et renseignements sur demande.

PRISMES LUXFER Ferme - Impostes « STELLA »

Revêtements Civer. — Molasse de Vauderens.

J. ROD, Représentant, Maupas, 23, Lausanne.

Chauffage central à eau chaude (Brevet + 23898)

