

Zeitschrift: Bulletin technique de la Suisse romande
Band: 30 (1904)
Heft: 12

Werbung

Nutzungsbedingungen

Die ETH-Bibliothek ist die Anbieterin der digitalisierten Zeitschriften. Sie besitzt keine Urheberrechte an den Zeitschriften und ist nicht verantwortlich für deren Inhalte. Die Rechte liegen in der Regel bei den Herausgebern beziehungsweise den externen Rechteinhabern. [Siehe Rechtliche Hinweise.](#)

Conditions d'utilisation

L'ETH Library est le fournisseur des revues numérisées. Elle ne détient aucun droit d'auteur sur les revues et n'est pas responsable de leur contenu. En règle générale, les droits sont détenus par les éditeurs ou les détenteurs de droits externes. [Voir Informations légales.](#)

Terms of use

The ETH Library is the provider of the digitised journals. It does not own any copyrights to the journals and is not responsible for their content. The rights usually lie with the publishers or the external rights holders. [See Legal notice.](#)

Download PDF: 02.02.2025

ETH-Bibliothek Zürich, E-Periodica, <https://www.e-periodica.ch>

Société Céramique

RICHARD - GINORI

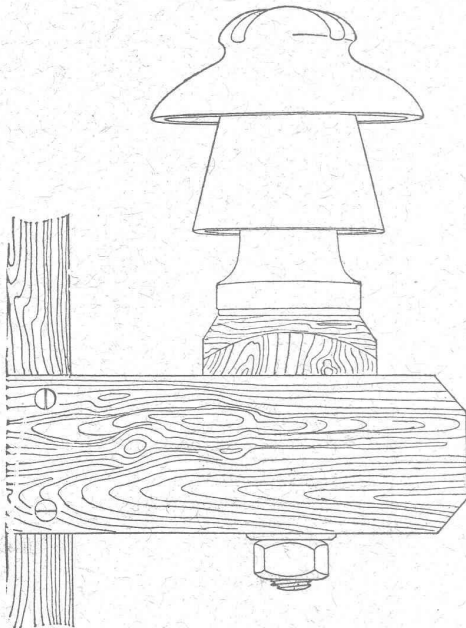
MILAN (ITALIE).

Capital L. 7,000,000 entièrement versé.

ISOLATEURS

pour hautes et basses tensions en **PORCELAINE DURE**

BASES et MANCHES pour interrupteurs.



VIROLES pour lampes électriques, etc., etc.

CATALOGUES gratis sur demande.

Fuglister & Berthoud

4, Faubourg du Lac. NEUCHÂTEL. Faubourg du Lac, 4.

Vis-à-vis de l'Hôtel des Postes.

FABRIQUE DE CLICHÉS TYPOGRAPHIQUES

en tous genres p^r Illustrations et p^r tous genres d'Imprimés.

Atelier spécial de Dessin et de Retouche.

Autotypies de 1^{er} ordre sur Cuivre d'après photographies, dessins au crayon, au lavis, aquarelles et objets d'après nature.

Spécialité pour Catalogues de tous genres.

Renseignements, échantillons et devis sur demande.

Signature des Clichés : **FUBER**

VITRAUX RELIGIEUX ET PROFANES

en tous genres, aux prix les plus modérés.

KIRSCH & FLECKNER

FRIBOURG — Maison de 1^{er} ordre. — FRIBOURG

Médaille d'or, Paris 1900, la plus haute récompense.

Croquis et échantillons à disposition sur demande.

Fabrique de Produits en Ciment

G. & A. BANGERTER, Lyss.

BRIQUES EN CIMENT

Stock permanent 2 à 3 millions.

TUYAUX EN CIMENT

Provisions immenses dans chaque dimension.
Tout nouveau système de fabrication à la machine.

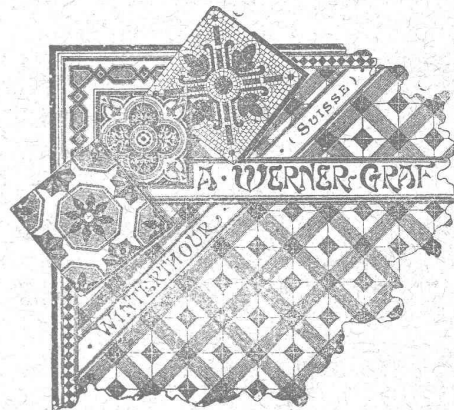
TAILLE EN CIMENT COMPRIMÉ

unie et ornée; remplaçant la pierre naturelle.

Production annuelle : 3000 wagons.

Carreaux mosaïques

de Wintrethour.



A. WERNER-GRAF

ci-devant

Huldreich Graf.

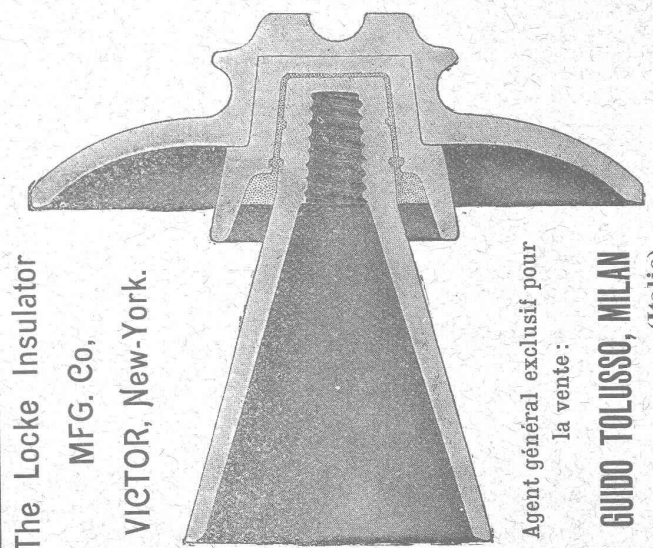
Fabrique à

WINTERTHOUR

Représentants et Dépôts:

A. Ecoffey,
Gare du Flon,
LAUSANNE

Louis Jérôme,
Rue Voltaire,
GENÈVE



The Locke Insulator

MFG. Co,

VICTOR, New-York.

Agent général exclusif pour
la vente :

GUIDO TOLUSSO, MILAN
(Italie)

Les isolateurs brevetés Locke, primés avec médaille d'or à l'Exposition universelle de Paris 1900 et du Transmissipi (Omaha) 1898, sont les meilleurs et les plus recommandés spécialement pour lignes électriques à tensions très élevées. Leur fonctionnement est parfait et ils se trouvent employés dans les plus grandes et plus puissantes lignes électriques du monde, jusqu'à 60,000 volts de tension de ligne, ce qui leur a procuré une réputation universelle. Leurs principales prérogatives sont : **Résistance diélectrique et mécanique. Minime perte de courant. Convénance dans les prix. Economie des installations et du montage.**

Les supports brevetés Locke sont aussi les meilleurs et les plus adaptés pour les tensions très élevées, et **augmentent la résistance de 5000 à 10,000 volts**, selon la capacité de l'isolateur.

Les isolateurs « Manhattan » pour chemins de fer électriques à troisième rail se recommandent pour leur supériorité.

Le bureau technique de la Direction de Milan, via Torino, N° 61, traite pour l'installation des lignes électriques pour transport d'énergie électrique de hautes tensions d'après les dernières expériences.

Catalogues, renseignements et devis gratis sur demande.
Adresser toute demande à l'Agence générale, à MILAN,
via Torino, 61.

Bureau Technique et Industriel

GENÈVE

8, Avenue Pictet de Rochemont, 8.

ÉTUDES ET CONSTRUCTION
de tout ce qui concerne l'art de l'Ingénieur et de l'Architecte.

Applications de l'électricité, traction et éclairage.

Levé de plans, morcellement, achat et vente de propriétés.

Recherche de capitaux.

REPRÉSENTATIONS INDUSTRIELLES

Atelier spécial de dessin et de reproductions par la lumière.

Projets et devis sur demande.

Fabrication spéciale de
RESSORTS
en tous genres.

Calculs pour la capacité de charge à la
disposition de nos clients.

Acier de toute première qualité. — Trempe égale et exacte.

Baumann Frères, Ruti (Zurich).

SCHMIDT & Cie, LAUSANNE

Dépositaires pour les cantons de Vaud, Valais et Fribourg.

Profils spéciaux B de 220 à 750 mm.									
Hauteur en cm.	Largeur en cm.	Épaisseur en mm.	Poids par mètre. Kg.	Force d'inertie.		Force de résistance.		W 4.	855
				J. 1.	J. 2.	W 1.	W 2.		
24	24	40	76	10260	3043	855			
30	30	12,5	119,4	25201	7494	1680			
36	30	14,2	132,5	42479	8703	2360			
40	30	15,5	159,8	57834	9724	2892			
45	30	17	180	80887	10668	3595			
50	30	19,4	205,5	111283	11718	4474			
55	30	20,6	226,4	145019	12582	5306			
65	30	24,1	246,9	215272	12814	6623			
75	30	24,1	263,4	282057	12823	7544			

Envois de prospectus sur demande.

FABRIQUE

d'Ornements en Zinc, de Ciment ligneux (Holzement)

et de Carton bitumé

V^{VE} J. TRABER

COIRE (Suisse).

KERN & Cie, AARAU

MAISON FONDÉE EN 1819

19 Médailles et Diplômes. — Grand Prix : Paris 1889.

— (FOURNISSEURS DE PLUSIEURS GOUVERNEMENTS) —

Fabrique d'Instruments de haute précision pour le Dessin (Boîtes pour Ingénieurs, Architectes, Géomètres, ainsi que pour Ecoles professionnelles), pour la **Géodésie, Topographie et Astronomie** (Equerres, Instruments à niveler, Théodolites, etc.).

Derniers perfectionnements brevetés apportés à nos Instruments :

Optique Zeiss. — Niveaux Zwicky. — Tire-lignes « IDÉAL » avec réglage des branches. Réglage de la pointe à aiguille.

Vente des **COMPAS** chez tous les Opticiens et Papetiers principaux.

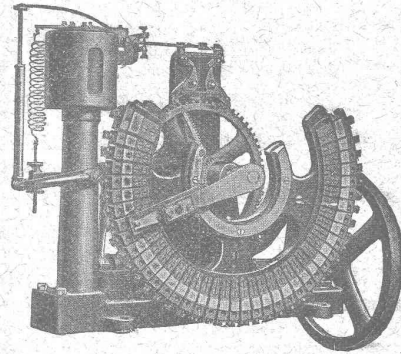
Demander notre marque de fabrique.

Catalogues gratuits et franco.



H. CUENOD,

Ingénieur-Constructeur, GENÈVE
12, Rue Diday, 12.
Ateliers : Clos de la Fonderie, Carouge.



LAMPES à ARC
pour courant continu et courant alternatif.

Régulateur Automatique DE TENSION
sans contacts électriques,
Système R. THURY
Nombreuses applications.

Réducteurs d'Accumulateurs.

PETITS MOTEURS électriques,
courants continu et alternatif,
mono et polyphasé.

Transformateurs. Bobines de self. Rhéostats, etc.

Fabrication en série de tous appareils et pièces mécaniques.

Fabrique de Lames métalliques pour Volets

Système Tillier. — Brevet + 9113.

Solidité, élégance et allègement du volet.

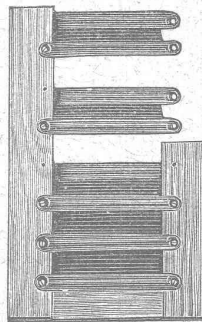
LAMES FIXES OU MOBILES

Prix-Courants et Echantillons à disposition.

STORES, VOLETS A ROULEAUX EN TOUS GENRES

Serrurerie. — Constructions en fer.

Travaux d'art et de bâtiment.



Ramelet Frères

Gare du Flon. LAUSANNE Téléphone 1795

Exploitation de Marbre de la Carrière de Daviaz

MASSONGEX (Valais).

Pierre dure de qualité exceptionnelle (supérieure mais assimilable à celles de Collombey et Arvel), à grain fin homogène gris-clair, rose-vert, résistant à plus de 1600 kilos au centimètre carré; inaltérable aux intempéries. — Pour travaux de constructions soignées: Pierre de taille de premier choix pour bâtiments, marbreries, etc.

Envoi d'échantillons et devis sur vu des plans et dessins soumis.

Vente de Mastio Meyer.

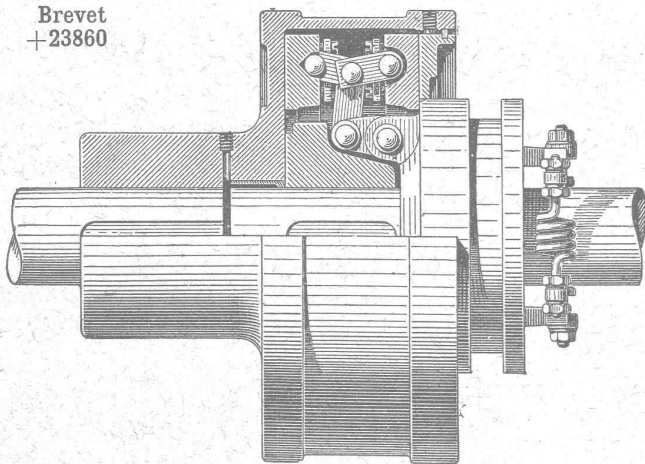
Cette carrière, en bon état d'exploitation et bien outillée, serait cédée au besoin à un preneur intelligent connaissant la partie. Conditions avantageuses.

C. CHAMOREL

Entrepreneur et marchand de pierres, La Borde, Lausanne.

EMBRAYAGE A FRICTION BENN

Brevet
+ 23860



*le meilleur, le plus sûr,
le plus simple,
le moins cher de tous les
embrayages à friction existants.*

Concessionnaires et Constructeurs pour la Suisse:

Société des
Usines de L. de Roll
CLUS (Canton de Soleure).

ORGANES DE TRANSMISSION MODERNES. CATALOGUE SUR DEMANDE

De VALLIÈRE, SIMON & C^{ie}, ingénieurs civils, ^{1, Place Cathédrale}
LAUSANNE



BÉTON ARMÉ



Système de VALLIÈRE. — Brevets Suisses 9775 et 20,148.

Projets et études de: Ponts, planchers, sommiers, colonnes, réservoirs, cuves de gazomètres, silos, fondations, toitures, tuyaux, canaux, etc.

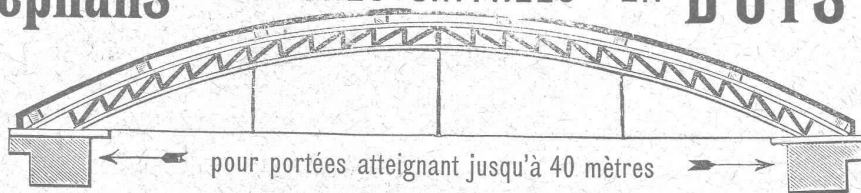
Représentants pour la Suisse du système MELAN pour ponts en béton armé.

Renseignements et devis gratuits.

Concessionnaires: F. Riondel & Fils, Genève. E. Bellorini & Rochat, Lausanne. Römer & Fehlbaum, Bienne. A. Vissa, Montreux. Rothacher & C^{ie}, S-Imier. Franceschetti & C^{ie}, Zurich. F. Caldelari, Ligornetto, Tessin. E. Noseda, Neuchâtel.

Plus belles et plus rationnelles que les constructions métalliques sont les

Stephans TOITURES CINTRÉES EN BOIS



pour portées atteignant jusqu'à 40 mètres

Convient spécialement
pour

Entrepôts
à marchandises,
Salles,
Ateliers,
Halles,
Fabriques,
etc.

Fourniture gratuite et rapide de
plans d'exécution et de calculs statiques
pour constructions de forme quelconque:

Hans SANZI, Maître Charpentier, à Bâle

Scierie à vapeur et atelier mécanique pour le travail du bois.
PARQUETERIE — Menuiserie et Vitrierie. — PARQUETERIE

Seul concessionnaire pour la construction
des TOITURES CINTRÉES STEPHANS EN BOIS

Références de premier ordre à disposition.

VEUVE de H. SPECKER
ZURICH

Fabrique
d'Articles en Caoutchouc.

SPÉCIALITÉ:
VÊTEMENTS
pour Scaphandres et Mineurs.

Culottes, Bas et Bottes
à eau.

BACHES et COUVERTURES
imperméables pour chevaux.

Feuilles de caoutchouc, Fi-
bre, Asbest, Excelsior, Vic-
toria et Morites pour joints,
Rondelles et Clapets. Gants,
Souliers et Tapis isolateurs
en caoutchouc pour Etablis-
sements d'Electricité, Gants
et Tabliers d'Asbest pour
Fonderies.

RIETER & KOLLER Ingénieurs-Constructeurs à Constance.

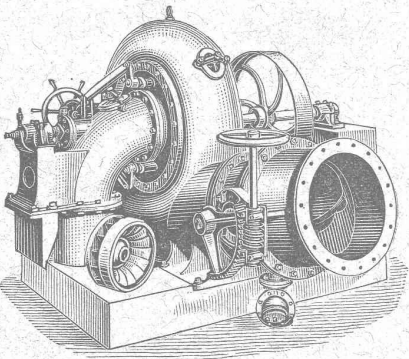
Usine spéciale pour la construction de Machines perfectionnées pour la fabrication des Briques.

Ateliers de Constructions mécaniques de St-Georges près St-Gall.

SOCIÉTÉ EN COMMANDITE

Ludwig v. Süsskind.

Projets, Devis et Renseignements gratuits



MACHINES POUR PÂTES ALIMENTAIRES

TURBINES FRANCIS perfectionnées, pour débits variables.
Rendement jusqu'à 85%.

TURBINES A HAUTE PRESSION, de construction spéciale,
pour chutes jusqu'à 900 mètres.

RÉGULATEURS DE PRÉCISION, à servo-moteurs hydrauliques
et mécaniques, pour tous les systèmes de turbines.

TRANSMISSIONS MODERNES: Supports universels avec paliers
à graissage automatique.

Chaux hydrauliques de Vallorbe.

(Société des Usines des Grands-Crêts),

VOIR

Exposition d'un bloc de béton

Place du Flon (Occident), Lausanne.

Un bloc de béton de 2600 kg. au dosage de **CENT kg. de chaux hydraulique (qualité Simplon)** par **MÈTRE CUBE** de tout venant (**blocs roulés non compris**) est exposé sur la place du Flon, à Lausanne. Il provient du massif de fondation des piles provisoires destinées à soutenir les échafaudages du **viaduc de Brent** sur la Baie de Clarens (arche de 44 mètres d'ouverture).

L'attention de Messieurs les Ingénieurs, Architectes et Entrepreneurs est particulièrement attirée sur cette Exposition.

(Attestation de M. Cosandey, Ingénieur du Pont de Brent à disposition).

C. Wüst & C^{ie}, Seebach, Zurich.

Ascenseurs et monte-charges électriques
avec treuil à chevrons système breveté.

Le meilleur des treuils actuels,
pouvant être branché directement sur tout réseau de lumière
même monophasé, grâce à sa faible consommation.

Une manœuvre universelle par boutons
permet à chaque enfant d'utiliser l'ascenseur sans
conducteur.

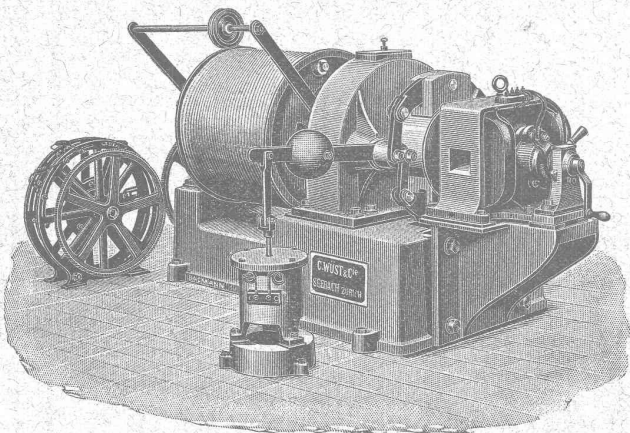
Grande économie dans l'installation et l'exploitation.
Marche absolument silencieuse.

Manœuvre de haute précision.

Parachute absolument sûr.

Projets et devis gratuits. — Prospectus sur demande.

Meilleures références
sur des installations existantes.



Tuilerie, Briqueterie, Scierie.

G. BOLLIGER & C^{IE}

BÉMONT (Jura Bernois).

Tuiles à emboîtement et Tuiles simples.

Tuiles faitières.

Briques de toutes dimensions et formes.

Tuyaux de drainage. Planelles.

Production annuelle : 5 millions de pièces.

Installation mécanique moderne. Force électrique 60 chevaux

E. Binkert - Siegwart, Ingénieur

LAUSANNE

SPÉCIALITÉS :

Ascenseurs, Monte-charges

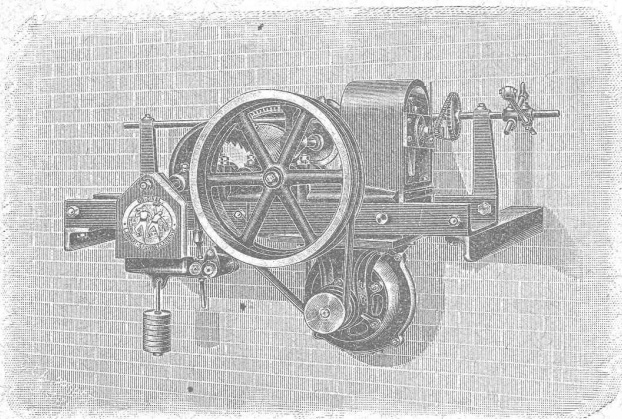
en tous genres.

Transports aériens et à voie.

Machines spéciales p^r Entrepreneurs.

INSTALLATIONS COMPLÈTES DE

Transmissions modernes



Treuil élévateur pour monte-plats. Système Binkert.

SOCIÉTÉ SUISSE POUR LA CONSTRUCTION D'ACCUMULATEURS ÉLECTRIQUES

Ancienne maison E. BLANC & C^{ie}, fondée en 1884.

à Marly le Grand près Fribourg (Suisse)

Seule concessionnaire pour la Suisse des Accumulateurs

SYSTÈME POLLAK

Batteries à poste fixe et transportables pour toutes applications.

Plaques à grande surface pour décharges rapides.

Plaques à matière active perforée de grande capacité.

— — — Envoi du catalogue sur demande — — —

FABRIQUE de Produits Céramiques d'Embrach

à EMBRACH (Canton de Zurich).
(Société anonyme).

LA PLUS GRANDE FABRIQUE DE

Tuyaux en Grès Cérame

de 60 à 800 mm. de diamètre intérieur,
pour

conduites d'égouts, d'eaux, d'acides & canalisations de lieux d'aisance.

Pièces spéciales de toutes formes d'après dessins.

Auges à porcs, mangeoires pour le bétail, évier, terrines,
récipients de toutes sortes pour produits chimiques, d'après dessins.

Tuyaux de cheminées

en matériel parfaitement réfractaire. Cheminées de laboratoires. Drains.

CARREAUX EN GRÈS CÉRAMÉ
absolument résistants au gel et aux acides.

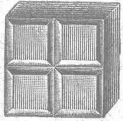
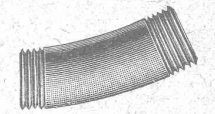
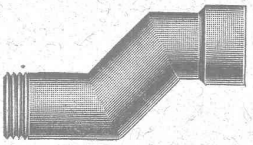
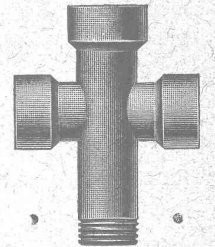
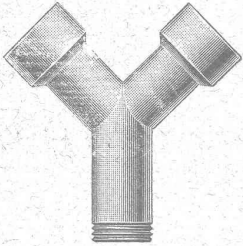
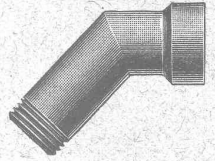
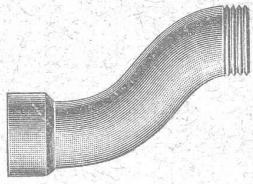
Carreaux et Pavés en Rostolith

adoptés par la Ville de Lausanne pour le Pavage du Grand-Pont.

Le plus durable des Carrelages pour Trottoirs, Fabriques, Ecuries,
Fromageries, Cuisines, etc.

Briques pour revêtements. Briques émaillées.

Distinctions : Exposition Suisse d'Agriculture de Frauenfeld, DEUX Médailles Vermeil.



Fabrique de Chauffage central et Poèlerie moderne.

C. SAMBUC FILS & C^{ie}, Lausanne

CHAUFFAGES CENTRAUX à eau chaude
et vapeur à basse pression.

SPECIALITÉ de chauffage d'appartements et de
maisons à louer par calorifères-thermosi-
phons, à feu continu avec trémie d'alimentation.
Grande économie de combustible garantie.

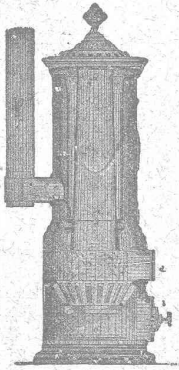
Installations complètes de Séchoirs, Bains,
Buanderies et de Cuisines d'Hôtels, à forfait.

**Nouveaux modèles. FOURNEAUX - POTA-
GERS** avec ou sans circulation d'eau chaude.
Bouilleurs en cuivre ou en fonte.

Spécialité de BOILERS chauffant par serpentins
en cuivre, avec ou sans garniture pour le gaz,
donnant l'eau des bains soit depuis la cuisine,
soit depuis le chauffage central, soit par
chauffé directe.

Calorifères Universels perfectionnés (Brevet +
N° 25,968).
avec **RÉGULATEURS DE TIRAGE**

ETUDES TECHNIQUES ET DEVIS SUR DEMANDE



REPRÉSENTATIONS INDUSTRIELLES

Alfred Cuénoud, Ingénieur-Mécanicien

RUE St-ROCH, 3, LAUSANNE

Représentant des premières maisons suisses et étrangères pour :
Chauffages centraux. Ascenseurs électriques et hydrauliques. Monte-
charges et monte-plats. Chemins aériens (Blondins). Automobiles (voitures et
camions). Moteurs à gaz. Installations d'usines.

Projets, Devis, Prix-Courants et renseignements sur demande.

PRISMES LUXFER Ferme - Impostes « STELLA »

Revêtements Civer. — Molasse de Vauderens.

J. ROD, Représentant. Maupas, 23, Lausanne.

Fabrique lausannoise d'appareils de chauffage.

G. WEBER, constructeur

LAUSANNE

CHAUFFAGES CENTRAUX

à air chaud, eau chaude et vapeur à basse pression.

CHAUFFAGES CENTRAUX LOCAUX (localisés à un seul appartement).

*Installations complètes de cuisines d'hôtels
donnant une grande économie de combustibles.*

Séchoirs, Bains, Buanderie perfectionnée, Brevet + 11466.

CALORIFÈRES UNIVERSELS

— Etudes techniques et devis sur demande. —

Premières médailles aux Expositions
nationales de 1848 et 1857. Diplôme d'hon-
neur, Zurich 1883. Médaille de Vermeil,
Yverdon 1894.

EXPLOSIFS

Société Suisse des Explosifs

à BRIGUE (Valais).

Dynamites à tous dosages.
Détonateurs.
Mèches et tous accessoires.

Force motrice à 3 centimes le cheval-
heure par le

Nouveau Moteur-Gazogène

à gaz pauvre, aspiration directe.

GILLIÈRON & AMREIN

Ingénieurs-Constructeurs.

VEVEY SUISSE

Exposition univer-
selle, Paris 1878.

Décerné
à Paris, 1878.

MAISON FONDÉE EN 1733
MARBRES BRUTS T OUVRÉS

D. Doret, Vevey, Suisse

Doret & Dentan, Succursale
à Genève.

Ateliers d'Ebénisterie d'art.

BOBAING

St-Pierre, 2, Lausanne.

Renseignements, Dessins, Devis.