

Zeitschrift: Bulletin technique de la Suisse romande
Band: 30 (1904)
Heft: 14

Werbung

Nutzungsbedingungen

Die ETH-Bibliothek ist die Anbieterin der digitalisierten Zeitschriften. Sie besitzt keine Urheberrechte an den Zeitschriften und ist nicht verantwortlich für deren Inhalte. Die Rechte liegen in der Regel bei den Herausgebern beziehungsweise den externen Rechteinhabern. [Siehe Rechtliche Hinweise.](#)

Conditions d'utilisation

L'ETH Library est le fournisseur des revues numérisées. Elle ne détient aucun droit d'auteur sur les revues et n'est pas responsable de leur contenu. En règle générale, les droits sont détenus par les éditeurs ou les détenteurs de droits externes. [Voir Informations légales.](#)

Terms of use

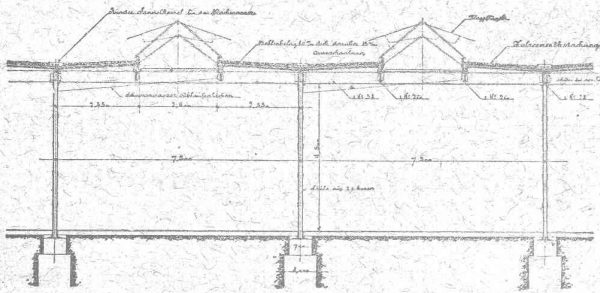
The ETH Library is the provider of the digitised journals. It does not own any copyrights to the journals and is not responsible for their content. The rights usually lie with the publishers or the external rights holders. [See Legal notice.](#)

Download PDF: 22.01.2025

ETH-Bibliothek Zürich, E-Periodica, <https://www.e-periodica.ch>

Nouvelles Toitures pour Constructions industrielles

BREVET + N° 23428



Toitures plates prenant jour d'en haut,
avec dispositif d'aérage, très avantageux pour
toutes les constructions industrielles :

Magasins. — Halles à marchandises. — Entrepôts. — Ateliers.
Usines de constructions mécaniques et électriques.
Fonderies. — Industries textiles. — Blanchisseries.
Teintureries. — Brasseries. — Marchés couverts, etc., etc.

Ce nouveau genre de TOITURE présente les avantages suivants :

Il peut convenir à toutes les orientations pour le jour, venant d'en-haut. — Il est le meilleur système à employer pour tous les climats, aussi bien pour les pays chauds que pour les pays froids, même avec fortes chutes de neige. — Isolation parfaite. — Exécution rapide en toute saison. — Prix très modérés.

Projets, devis et tous renseignements seront envoyés gratis sur demande à MM. les Ingénieurs, Architectes, Entrepreneurs et Fabricants par les

Propriétaires du Brevet :

SEQUIN & KNOBEL

Ingénieurs civils pour Constructions industrielles modernes,
RÜTI (Zürich).

Concessionnaires et Représentants :

E. BAUMBERGER & KOCH

Entreprise spéciale pr Toitures et Dallages pr Constructions industrielles,
BALE

Schweizerische Bundesbahnen.

KREIS IV.

Ausschreibung von Brückenarbeiten.

Die Arbeiten für Umbau des eisernen Pfeilers und Anlager der Thurbrücke bei Ossingen an der Bahnlinie Winterthur-Etzwilen mit Lieferung von neuen Pfeilern und Auflagern im Gewichte von ca. 393 Tonnen und eines eisernen Gerüstjoches im Gewichte von ca. 100 Tonnen werden hiermit zur Konkurrenz ausgeschrieben.

Die bezüglichlichen Pläne und Vorschriften liegen im Bureau des Oberingenieurs des Kreises IV in St. Gallen zur Einsicht auf und Uebernaahms-offerten werden daselbst bis zum **15. August d. J.** entgegengenommen.

St. Gallen, den 8. Juli 1904.

(Za. G. 1131).

Die Kreisdirektion IV.

Chemins de fer fédéraux.

1^{er} ARRONDISSEMENT

Mise au concours de travaux.

Les travaux d'infrastructure de la double voie Oron-Vauderens, comprenant les terrassements entre les km. 24,600 et 26,200 et les maçonneries pour murs et ouvrages d'art entre ces deux gares sont mis au concours.

Les plans, profils, métrés et cahiers des charges peuvent être consultés au bureau N° 69 de notre service central de la Voie, à Lausanne, et au bureau de l'ingénieur de la voie, à Fribourg, où l'on peut aussi se procurer des formulaires de soumission.

Les soumissions devront nous être adressées sous pli fermé et portant la suscription « Double voie Oron-Vauderens » jusqu'au vendredi 5 août 1904.

Lausanne, le 18 juillet 1904.

Direction du 1^{er} arrondissement
des chemins de fer fédéraux.

Parqueterie d'Aigle (Vaud)

Fondée en 1855.

Parquets en tous genres, des plus simples aux plus riches.
Travail soigné sous tous les rapports.

Les plus hautes récompenses aux Expositions de :

Berne 1857, Londres 1862, Paris 1867 et 1878, Zurich 1883,
Yverdon 1894, Genève 1896, Vevey 1901.

EXPORTATION



Aciers Américains

véritables

fondus au creuset,

pour OUTILS de toutes sortes.

Qualités supérieures garanties.

Disques à fraiser, forgés et doublement recuits.

Acier d'argent (Acier fondu, étiré et poli).

Acier poli comprimé, pour transmissions, etc., etc.

Grand choix chez les seuls représentants pour la Suisse :

Affolter, Christen & Cie

BALE

FERS ET ACIERS EN GROS

Demandez nos Prix-Courants, s. v. p.

Université de Lausanne.

ÉCOLE D'INGÉNIEURS

L'école comprend les divisions du **génie civil**, de **mécanique**, d'**électricité** et de **chimie**.

La durée des études est de **sept semestres**. Il est annexé à l'école un cours préparatoire d'une année, destiné aux candidats immatriculables à l'Université et qui ne possèdent pas les connaissances spéciales nécessaires pour l'admission en première année.

Le programme détaillé renfermant les conditions d'admission, le programme des cours et le règlement des études est envoyé franco sur demande adressée à la Direction.

Fils de Cuivre électrolytiques

de la Compagnie des Tréfileries du Havre,

Anciens Etablissements LAZARE WEILER

Cuivre pur en barres, en feuilles, en bandes; **Cuivre façonné**, **Laiton** en tôle, fils, barres; **Aluminium**; **Tubes cuivre et laiton**; **Fils d'acier**, blancs et galvanisés; **Bi-métal**.

H. KLEINERT & Cie, à Bienne.
Aciers et métaux en gros.

Librairie F. ROUGE & Cie

LAUSANNE

Dernières publications :

- TEDESCO, N. et MAUREL, A. **Traité théorique et pratique de la résistance des matériaux appliquée au béton et au ciment armé.** Grand in-8, 25 francs.
- LYNDON, L. **L'accumulateur électrique et ses applications industrielles.** Traité pratique à l'usage de l'ingénieur. Grand in-8, 17 fr. 50.
- OSTEWALD et LUTHER. **Manuel pratique des mesures physico-chimiques.** In-8, 20 francs.
- VIGREUX et MILANDRE. **Moteurs à gaz.** Grand in-8 et atlas, 20 francs.
- ARNOLD, C. **La machine dynamo à courant continu.** Théorie, construction, calculs, essais et fonctionnement. Tome I^{er} : **Théorie de la machine à courant continu.** Grand in-8, cartonné, 25 francs.
- LIZMANN, P. **Calcul, construction et commande des appareils de levage.** Grand in-8, 10 francs.
- TÉTEDOUX & FRANCHE. **Le graissage industriel.** Grand in-8, 6 francs.
- GAUTIER. **L'Année scientifique et industrielle, 1903.** In-18, 3 fr. 50.

LAHOR, J. **Les habitations à bon marché et un art nouveau pour le peuple.** In-8, avec illustrations, 2 francs.

MARCHENA (DE). **Applications de l'électricité à la distribution de la force motrice dans les ateliers et les diverses installations industrielles.** In-3, 4 francs.

GALINE. **Eclairage. Huiles. Alcool. Gaz. Electricité.** Grand in-8, 20 francs.

Librairie F. ROUGE & Cie

RUE HALDIMAND, 4, LAUSANNE



Vient de paraître :



D^r F.-A. FOREL

PROFESSEUR A L'UNIVERSITÉ DE LAUSANNE

LE LÉMAN

MONOGRAPHIE LIMNOLOGIQUE

Trois beaux volumes grand in-8°, de 1909 pages ; 11 planches et cartes dont une au 1 : 100,000 du bassin du lac, dressée par le bureau topographique fédéral, et 247 figures et gravures.

Prix : Tome I. Broché 15 fr. ; relié 17 fr. Tome II. Broché 18 fr. ; relié 20 fr. Tome III. Broché 20 fr. ; relié 22 fr.

Prix de l'ouvrage complet, 3 volumes brochés, 50 fr. ; reliés, 56 fr.

CONTENU DE L'OUVRAGE

GÉOGRAPHIE — HYDROGRAPHIE — GÉOLOGIE (avec la genèse du lac Léman) — **CLIMATOLOGIE — HYDROLOGIE — HYDRAULIQUE — THERMIQUE — OPTIQUE — ACOUSTIQUE** — **CHIMIE — BIOLOGIE** (Faune et Flore lacustres) — **HISTOIRE** (Antiquités lacustres, Palafitteurs). — **NAVIGATION — PÊCHE** — **RÉSUMÉS ET CONCLUSIONS — INDEX ALPHABÉTIQUE**

Adolphe Saurer, Arbon

Ateliers de Constructions et Fonderie en Fer.

**Moteurs à Pétrole
Benzine et Gaz.**

Système « Saurer » breveté
de 1 1/2 à 100 HP.

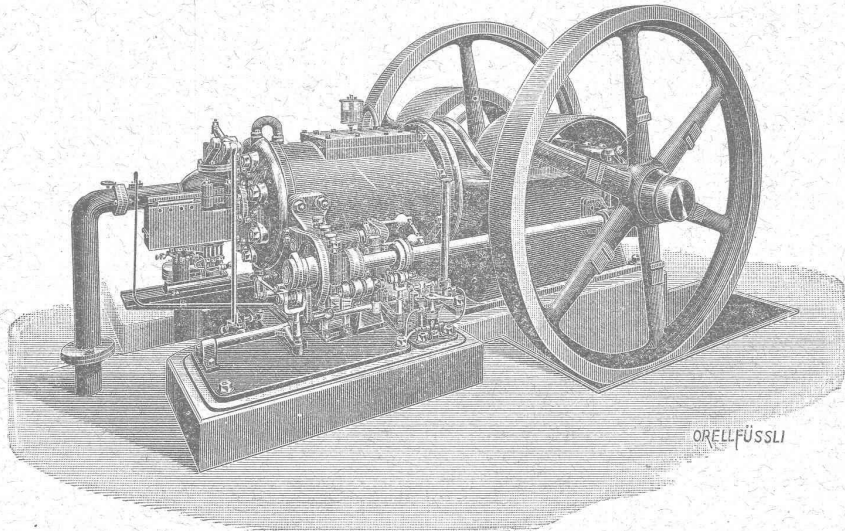
pour
Usines

Eclairage électrique
Locomobiles et
Automobiles.

Bateaux de luxe et de
transport

Installations à gaz pauvre.

Installations complètes jusqu'à
300 HP. en exploitation.



Transmissions
d'après système Sellar.

Paliers avec graissage
à bagues et avec
coussinets doucies.

EXPORTATION
pour tous pays.

Prière de demander
prospectus et prix.

**Plus hautes
récompenses**

19

Fabrique de Compteurs à gaz ELSTER & C^{ie}, Lucerne.

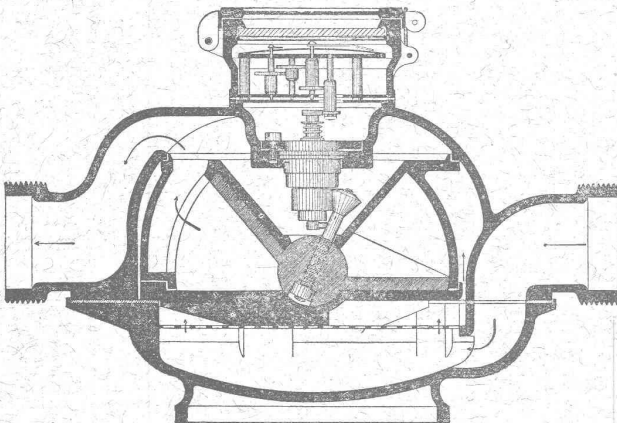
représentants de la Société SIEMENS & HALSKE, à Berlin, Maison recommandée pour ses :

- Compteurs d'eau à ailettes
 - Compteurs d'eau à disques;
 - Compteurs d'eau pour étages;
 - Compteurs d'eau pour hydrants;
 - Compteurs d'eau pour l'alimentation des chaudières;
 - Compteurs d'eau combinés.
- 475,000 COMPTEURS EN SERVICE

Ateliers de réparations spéciaux
et Laboratoire d'essais.

Fabrication de Compteurs à Gaz
secs et humides.

Réparation des Compteurs à gaz secs
et humides
de TOUS SYSTÈMES 13



L'UNION

Compagnie d'assurance contre
l'incendie, à Paris,

assure les risques industriels, tableaux, objets d'art et bijoux non admis par l'assurance cantonale, ainsi que les bâtiments en construction et ceux insuffisamment taxés.
S'adresser à MM. Girardet, Brandenburg & Cie, banquiers, directeurs particuliers, à Lausanne, et à leurs sous-agents dans le canton. 66

JULES RAPAZ, Electricien,
LAUSANNE, 43, rue du Pont, 43.

APPAREILLAGE
pour sonneries et téléphones.
Lumière électrique.

Plaques émaillées en tous genres
pour Administrations,
Propriétaires ou Locataires, Rues,
Routes et N^o de maisons.

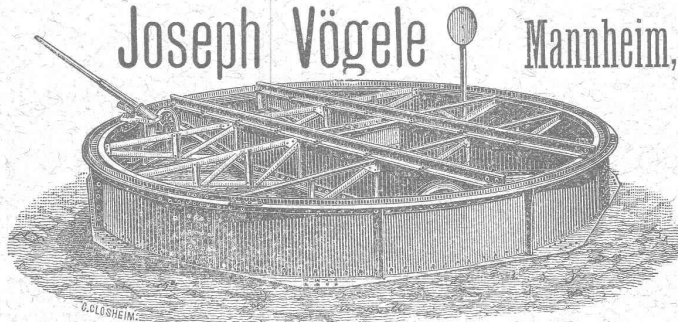
Fabrication et réparation de
TIMBRES CAOUTCHOUC
et métal. 67

Plaques métalliques

Gravées en relief et en creux.
Toutes grandeurs et façons, pour
machines, appareils, etc.

* Echantillons sur demande. *
Markwalder & Ganz, St-Gall

Joseph Vögele Mannheim,



fournit depuis 1842 :
Changements de voies de tous
systèmes, pour voies principales
et secondaires de toutes largeurs.
Pointes de cœur, croisements.
Plaques tournantes et chariots
transbordeurs, pour locomotives
et wagons, manœuvrés à la
main, à la vapeur ou à l'électricité.

Plaques tournantes avec plate-
forme renforcée pour le passage
de voitures.

Cabestans électriques.

Treuil de manœuvre.

Barrières. 18

Représentants pour la Suisse : **WOLF & GRAF, Zürich.**

FABRIQUE D'ORNEMENTS
EN ZINC, CUIVRE, TÔLE et PLOMB
REPOUSSAGE ESTAMPAGE
POUR TRAVAUX DE BÂTIMENT

Jules DECKER
TRAVAUX SUR DESSINS
ET DEVIS.

FABRIQUE D'ORNEMENTS EN ZINC
Neuchâtel Suisse

Plafonds reliefs.

Les plafonds reliefs anglais ont pris une importance considérable ces dernières années.

Ils remplacent très avantageusement le plâtre, **comme solidité, comme effet décoratif et comme prix.**

Ces plafonds reliefs ne se fendent jamais comme le plâtre. Ils résistent parfaitement aux changements de température. La pose se fait très rapidement. Le prix varie d'après la hauteur du relief.

Catalogues et échantillons à disposition.
Conditions spéciales pour MM. les Architectes et Entrepreneurs.

J. Bleuler, papiers peints, Zurich
38, Rue de la Gare, 38, 98

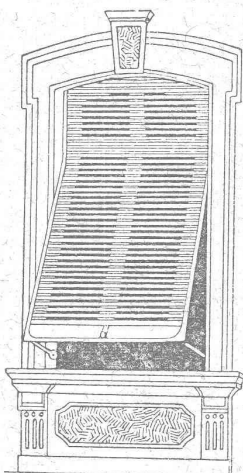
SOCIÉTÉ SUISSE
POUR LA
CONSTRUCTION de LOCOMOTIVES et de MACHINES, Winterthur

Moteurs à Gaz
alimentés par notre nouveau
Gazogène S. L. M.
produisent la force motrice la plus économique connue actuellement.
Coût du combustible par cheval et par heure environ 2 à 3 centimes seulement.
Service simple. Emplacement restreint. Pas de fumée

MOTEURS A PÉTROLE ET A BENZINE 22

W. BAUMANN, Horgen.

Manufacture de Jalousies en Bois. 35



Le plus ancien établissement de ce genre en Suisse.

INSTALLATION DE PREMIER ORDRE

FERMETURES EN BOIS
STORES AUTOMATIQUES

Brevet + 5103.

La plus pratique et la plus élégante fermeture.

Marquises — Persiennes — Paravents

Exécution en Red-Pine américain, en bois du nord ou en bois indigène.

REPRÉSENTANTS :

M. Louis WÄCKERLIN, Lausanne.
MM. RAMELET Frères, Lausanne.
M. L. CORMIER, 2, rue de Hesse, Genève

Usine à Paris IXe, 12, Rue du Delta.

USINES DU VALLON
CONSTRUCTIONS MÉCANIQUES ET MÉTALLIQUES

J. Duvillard, à Lausanne.

Fonderies de fer et de bronze. Ascenseurs. Monte-charges et appareils de levage. Turbines, roues et presses hydrauliques. Pompes pour haute pression. Presses à briques. Machines à battre, pressoirs et treuils. Tuyaux et réservoirs en tôle. Colonnes en fonte.

Verre duré (breveté)
pour les vitres de portes et de fenêtres.
Presque tous les matériaux et prospectus à la
demande échanger à la
SOCIÉTÉ ANONYME DES VERRERIES
FRED. SIEMENS
NEUSÄTTL PRÉS ELBOGEN
(Bohême - Autriche)

Représentant pour la Suisse :
M. Baldwin WEISSER, Bâle,
Klarastrasse, et ZURICH, Schweizergasse, 20.

LITOSILO

REVÊTEMENT de PLANCHERS
incombustible,
imperméable et sans joints.

Le LITOSILO s'applique directement sur BÉTON ou vieux planchers usagés. Exécution rapide, sans occasionner de dérangement, par ouvriers spéciaux.

Le LITOSILO est CHAUD, SOURD et d'une SOLIDITÉ A TOUTE ÉPREUVE.

Le LITOSILO est surtout apprécié dans les fabriques, ateliers, bureaux, écoles, hôpitaux, corridors, cuisines et salles de bains de maisons d'habitation.

PROCÉDÉ SPÉCIAL pour empêcher le plancher de se tacher.

LIVRAISON DES MATÉRIAUX avec mode d'emploi.

Prospectus, échantillons et devis gratuits sur demande.

Ch.-H. PFISTER & Cie, BALE

Entreprise de dallages et revêtement de planchers en Litosilo.

Concessionnaire pour le Canton de Genève :

Arthur GENEUX, Entrepreneur, GENÈVE

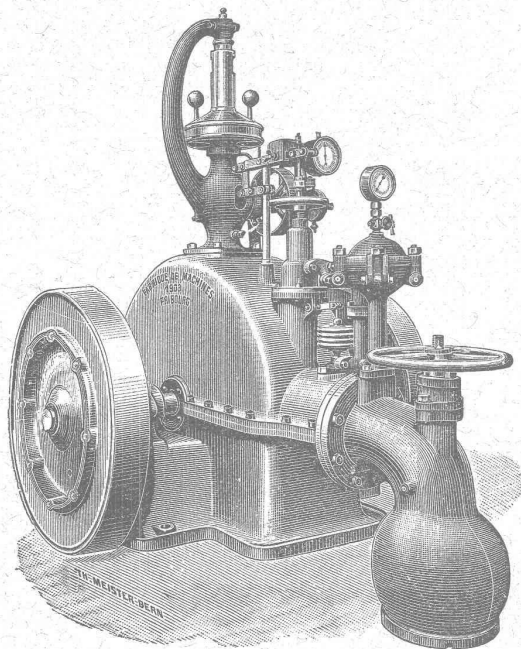
Menuiserie Electro-Mécanique HENRI AMIGUET

30, Solitude. — LAUSANNE — Solitude, 30.

TRAVAUX EN BATIMENTS — RÉPARATIONS
Devis sur demande.

Fabrique de Machines, Fribourg.

Société anonyme. Directeur: P. PFULG, Ingénieur.



FABRIQUE COMME SPÉCIALITÉS:
Les meilleures Turbines connues: Turbines « Francis » perfectionnées. Turbines à haute pression avec régulateurs. Entreprise d'installations hydrauliques complètes. Ponts et Charpentes métalliques. Canons pour Communes et Sociétés. Machines agricoles en tous genres.



E. FATZER

ROMANSHORN

Thurgovie

FABRIQUE MÉCANIQUE DE
Câbles en fil d'acier et de Cordes en chanvre

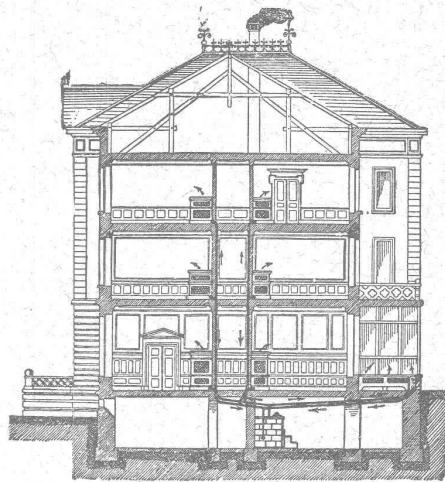
offre
Câbles pour
grues, ascenseurs
transports aériens.
Cordes p. transmissions, etc.

CHAUFFAGES CENTRAUX

de tous systèmes.

J. RUKSTUHL, Bâle.

Sécurité absolue.
Facilité de réglage de la température.
Hygiène. — Economie.



SPÉCIALITÉS

Chauffages
à eau chaude.
A vapeur basse
et
haute pression.

Chauffages
par étages.

CHAUFFAGES
combinés
de tous systèmes.

Premières
RÉFÉRENCES

Représentant pour la Suisse française :

ALFRED CUÉNOUD, Ingénieur, Lausanne.

OFFICE GÉNÉRAL DU BATIMENT

Lausanne, 5, avenue de Villamont, 5. Téléphone N° 1818.

DIRECTEUR : A. WEBER, ARCHITECTE

Entreprise générale de Constructions en tous genres
pour toute la Suisse, à forfait, les clés en mains.

Envoi contre Fr. 20 de 70 types d'habitations
diverses avec prix et distribution.

ÉCONOMIE — CÉLÉRITÉ — PAS D'ALÉAS

Fabrique d'Huiles & Graisses
Industrielles
GENÈVE
Spécialité
DE
Fournitures pour Usines
pour
Machines-outils, petit outillage

Organes de transmissions
Arbres, paliers etc.
GENÈVE
Agence de
maisons américaines
pour
Machines-outils, petit outillage

FRANCHILLON & C^{ie} LAUSANNE FRANCHILLON & C^{ie} LAUSANNE

APPAREILLAGE POUR GAZ ET EAU

I. WEIBEL, L^s WEIBEL aîné, successeur

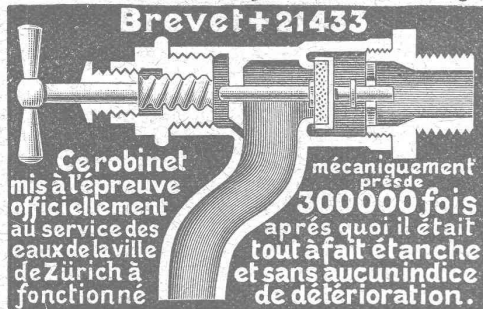
50, Martheray, 50, LAUSANNE.

Maison fondée en 1857.

Ferblanterie, plomberie, zinguerie, couvertures en ardoises
tuiles et ciment ligneux.

Fonderie et Robinetterie de LYSS

C H A U F F A G E S
C E N T R A U X

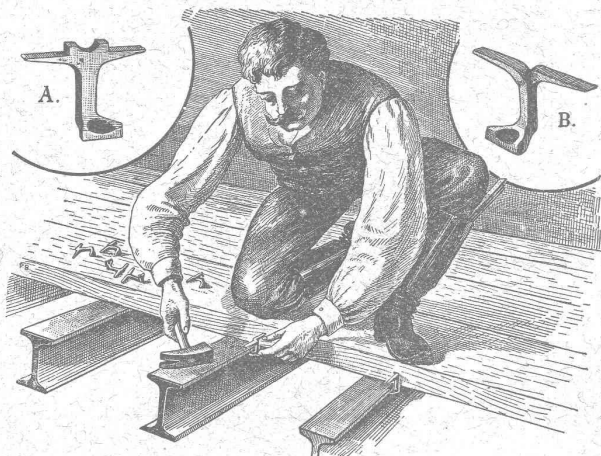


Robinetterie pr Eau,
Gaz, Vapeur, Acétylène.

Garanti ne dégouttant pas.

Crampons d'assemblage A & B

Système Rordorf



Prix : Les 100 pièces depuis fr. 4.20 suivant la grandeur.

S'adresser à (Z à 1492 g)

RORDORF FRÈRES, Auf der Mauer, 5, ZURICH.

FABRIQUE DE TUYAUX EN CIMENT

Briques, Carrelages, etc.

CORNAZ Frères & C^{ie}

ALLAMAN (Vaud)

Carrelage le plus beau et le plus moderne

NOUVEAU PROCÉDÉ

Album et prix-courant sur demande.

FABRIQUE SPÉCIALE POUR

Ascenseurs et Monte-charges ÉLECTRIQUES

ALFRED SCHINDLER, LUCERNE

Maison fondée
en 1874.

Commande par boutons

Marche
silencieuse.

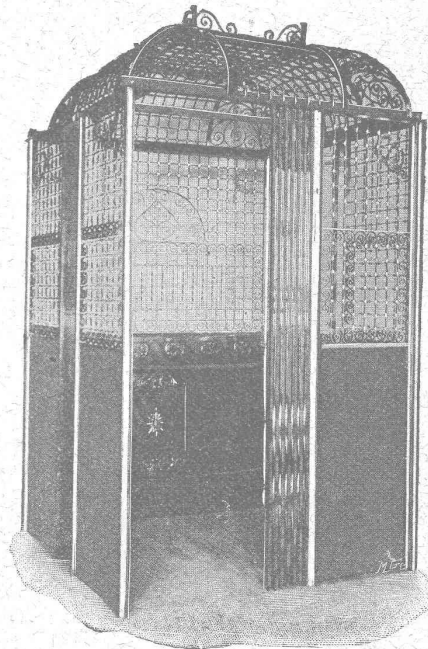
Grande vitesse:
2 m. par seconde.

Parachute infallible.

Derniers modèles
américains.

600 installations
en fonction.

Un cheval suffit
pour ascenseur de
3 personnes.



Pour renseignements, Devis, Prix-courants et réparations,

S'ADRESSER :

pour Genève à M. LÉON JONNERET, Constructeur-Mécanicien
Quai de St-Jean, Genève;

pour Vaud et Valais à M. ALFRED CUÉNOUD, ingénieur,
Rue St-Roch, 3, Lausanne.

Gazette de Lausanne

Journal politique et littéraire.

Organe de 1^{er} ordre. — Grand format. — Fondée en 1798.

PARAISSANT SIX FOIS PAR SEMAINE

La Gazette de Lausanne est un des journaux les plus appréciés et les plus répandus de la Suisse et de l'étranger. Elle offre à ses lecteurs un ensemble de renseignements complets, soit sur les affaires du pays, soit sur la politique étrangère. Elle a des correspondants dans les principales villes de la Suisse. De même à Paris, Bruxelles, Rome, Berlin, etc., d'où elle reçoit des lettres périodiques.

La Gazette de Lausanne a pour collaborateurs les meilleurs écrivains de la Suisse romande. Elle publie des chroniques artistiques, musicales, scientifiques et militaires. Feuilletons choisis. Service téléphonique étendu.



Ateliers de Construction OERLIKON

OERLIKON près ZURICH

Exposition Universelle, PARIS 1900, Deux Grands Prix.

INSTALLATIONS ÉLECTRIQUES

de toutes grandeurs et de tous genres.

APPLICATIONS ÉLECTRO - MÉCANIQUES

Machines - Outils et Appareils de levage à commande électrique.

MATÉRIEL DE TRACTION

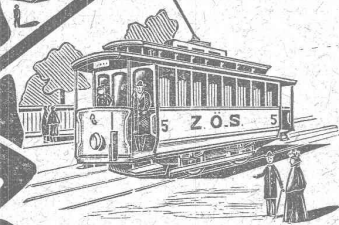
Générateurs, Moteurs, Transformateurs p^r tous les systèmes de courant.

Installations intérieures. Réseaux aériens.

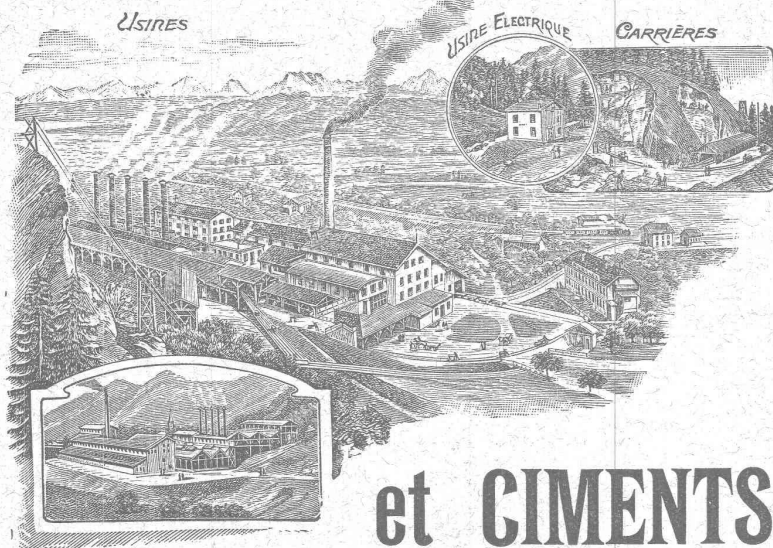
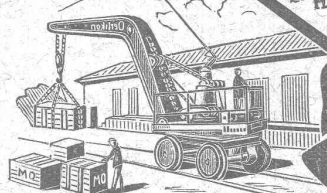
BUREAU SUCCURSALE A LAUSANNE :

15, Place St-François, 15.

PROSPECTUS, ÉTUDES & DEVIS sur demande.



W. TAMM DRESDEN



SOCIÉTÉ ANONYME

DES

CHAUX

et CEMENTS de BAULMES

Médaille d'or. Exposition cantonale vaudoise. Vevey 1901.

Les Usines construites en 1898 sont installées avec les derniers perfectionnements et permettent une production annuelle de
3000 wagons de 10 tonnes de **chaux lourde et mi-lourde** et
1000 wagons de 10 tonnes de **ciment naturel et artificiel.**

SOCIÉTÉ DES USINES DE GRANDCHAMP ET DE ROCHE

à Grandchamp près Veytaux (Vaud).

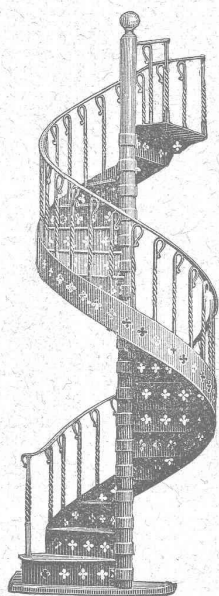


Fabriques de Ciment Portland artificiel, Ciment mixte (Rochite), Gypses et Chaux hydrauliques

PRODUCTION TOTALE 3000 WAGONS

Diplôme à Zurich 1883. — Médaille de vermeil à Yverdon 1894.

Médailles d'or à Genève 1896 et Vevey 1901.



ATELIER DE SERRURERIE
actionné par Moteurs électriques.

H. RAPIN

LAUSANNE - Maupas, 8 - LAUSANNE

SERRURERIE

en bâtiment et fer forgé.

Vitrages et Devantures de magasin.

Escaliers en fer.

Marquises et Vérandas.

Grosse Serrurerie

CHARPENTES

Colonnes-supports en fers assemblés
pour lignes aériennes.

Passerelles, etc.

ÉTUDE

DEVIS

Téléphone N° 24.

Daniel PERRET, Appareilleur

Avenue Béthusy. LAUSANNE Avenue Béthusy.

Installateur des Eaux de Cossonay, Ballaigues,
Vallorbe, Vaulion, Echallens, Bremblens, Leysin, etc.

Spécialité de canalisations à haute pression. Chauffages de serres, chambres de bains et buanderies. Installations pour eau et gaz. Appareils sanitaires de tous systèmes. Serrurerie en tout genre. — Etudes et devis sur demande.

FERMETURES
automatiques à rouleaux
EN TÔLE ONDULÉE
FR. GAUGER À ZÜRICH

PEINTURE DÉCORATIVE

et artistique.

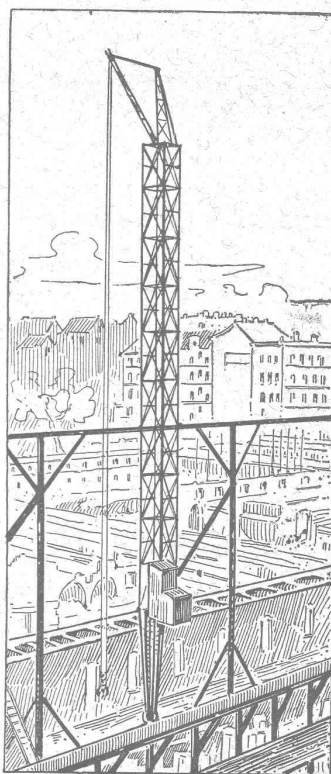
Décors de théâtre.

Drapeaux.

RASMUSSEN & BALLMER

Boulevard de Grancy, Lausanne.

Projets, Maquettes et Devis gratuits sur demande.



Grues roulantes

Système Voss

pour constructions en
maçonnerie, etc.

permettant de se passer
d'échafaudages provisoires
et de réaliser
une économie considérable
de temps et d'argent.

Brevets d'invention
demandés.

Seul fabricant en Suisse:

Ateliers de constructions
métalliques
de RICHTERS WIL.

Fabrique de Lames métalliques pour Volets

Système Tillier. — Brevet + 9113.

Solidité, élégance et allègement du volet.

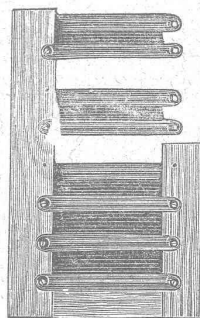
LAMES FIXES OU MOBILES

Prix-Courants et Echantillons à disposition.

STORES, VOILETS À ROULEAUX EN TOUS GENRES

Serrurerie. — Constructions en fer.

Travaux d'art et de bâtiment.



Ramelet Frères

Gare du Flon. LAUSANNE Téléphone 1795

FABRIQUE

d'Ornements en Zinc, de Ciment ligneux (Holzement)

et de Carton bitumé

V^{VE} J. TRABER

COIRE (Suisse).

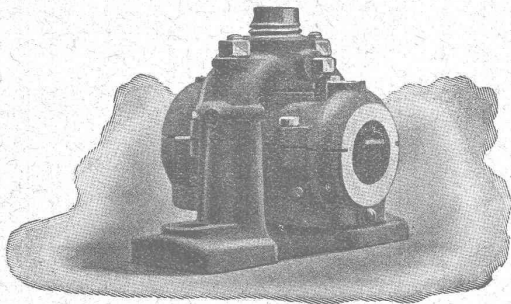
A. PIAT* et ses FILS

Fondeurs-Constructeurs

Paris, 85, rue St-Maur. Soissons, Usine de la Magdeleine

TRANSMISSIONS

Paliers. — Poulies. — Volants.
Embrayages à Friction.



Appareils de levage.

Manchons d'accouplement élastiques.

Elévateurs — Transporteurs
Riveuses hydro-électriques.

Pompes. — Marteaux. — Pilons.
ENGRENAGES

GAZOGÈNES F. Chavanon - Piat
utilisant tous les combustibles.

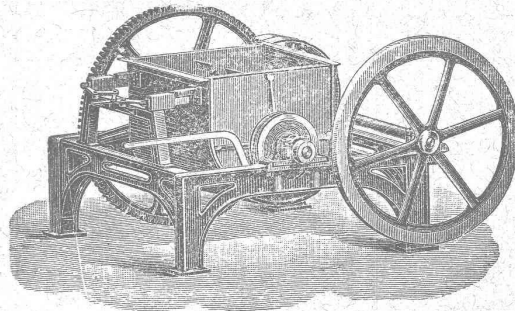
Représentant général pour la Suisse :

J. KOLBE, Goldbach-Küsnacht aus Zürichsée.

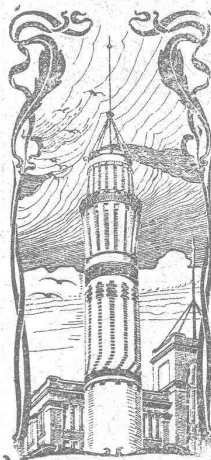
OEHLER & C°, Aarau.

ATELIERS DE CONSTRUCTION & FONDERIES DE FER & D'ACIER

Usines spéciales pour moyens de transport :



Voies et
Vagonnets
pour
entrepreneurs
—
Machines
à faire
le béton
et le mortier.
—
Dragues,
etc., etc.



J. WALSER & C^{ie}

ENTREPRISE DE CONSTRUCTIONS
WINTERTHUR

Télégramme : Walsler. - Téléphone.

SPECIALITÉS : H1364z
Cheminées d'usines et de chauffage.
Maçonneries de Chaudières
de tous systèmes.

Construction de Fourneaux
pour tous les services industriels.

Fondations et massifs en béton.
Briqueteries complètes avec fours rotatifs

MATÉRIAUX RÉFRACTAIRES en toutes qualités.
Récompenses à l'Exposition nationale de Genève.

BALE BAUER & FREY BALE

31, rue Holbein, 31.

31, rue Holbein, 31.

Première maison suisse de fournitures électriques.
Grands magasins de matériel d'installations de lumière,
de transports de force et de chemins de fer.

MANCHON à Friction breveté

se distingue par :

construction simple et excessivement
robuste.

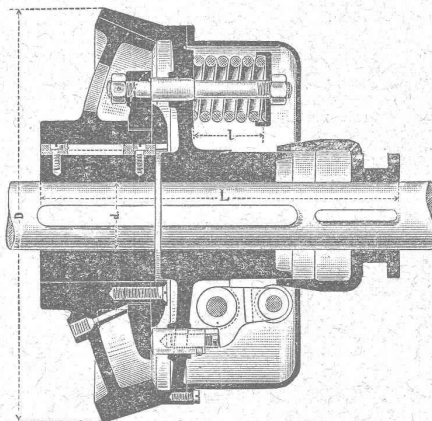
Embrayage et débrayage facile, sans
aucune interruption de la marche
normale des transmissions.

-o- Point d'usure remarquable. -o-

Sûreté absolue contre embrayage
ou débrayage non voulu.

Accès facile à toutes les parties
importantes.

Droits exclusifs pour la Suisse.



Prospectus et prix à disposition sur demande.

Ateliers de construction de St-Georges
près St-Gall, Suisse. Société en commandite.

Ludwig v. Süsskind.

Manufacture de Papiers.

J.-G. STOUKY, Lausanne.

Gare du Grand-Pont L.-O.

Spécialité de papiers pour
Ingénieurs,
Architectes, Entrepreneurs.

ENTREPRISES GÉNÉRALES
de VITRERIE en tous genres.

Atelier spécial de Vitraux d'Art.

ENCADREMENTS

P. CHIARA

Pl. St-Laurent, Lausanne.

Verres de toutes sortes en gros et détail.

E. JEANRENAUD, GRAVEUR

Rue de Bourg, 12, Lausanne.

TIMBRES

en métal et en caoutchouc.

Numéroteurs. Dateurs

Tampons.

A louer à Montreux

des locaux spacieux de construction récente avec forces motrices très importantes, électriques, hydrauliques et à vapeur à disposition. Convendraient à toute espèce d'industrie.

Pour visiter et renseignements, s'adresser au bureau de la Société Electrique Vevey - Montreux, Les Jumelles, Territet. (H. 4006 M.)

Affaire Industrielle.

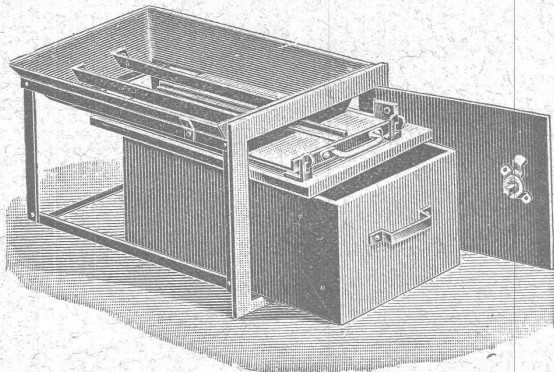
A remettre, à conditions avantageuses, fabrique en pleine exploitation utilisant une cinquantaine d'ouvriers. Moteurs électriques et autres. — Pour renseignements et conditions s'adresser à **M. P. Chessex, Ingénieur, Territet.**

(H. 4255 M.)

!!! Plus de souillure de suie !!!

Brevet + N° 23979.

Nouvelle caisse de ramonage en 12 grandeurs différentes.

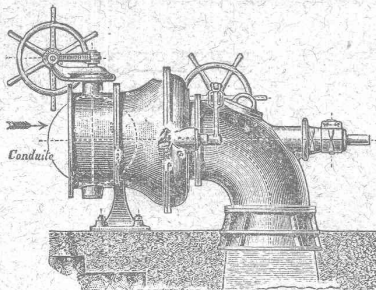


à Fr. 9.50 et Fr. 10. — par pièce allant pour chaque cheminée.

Envoi direct par

l'Usine métallurgique BOSSHARD & Co, S. A., Nœfels.

**Ateliers de Constructions Mécaniques
de Vevey (Suisse).**



Turbines en tous genres

RÉGULATEURS

automatiques de vitesse et de pression.

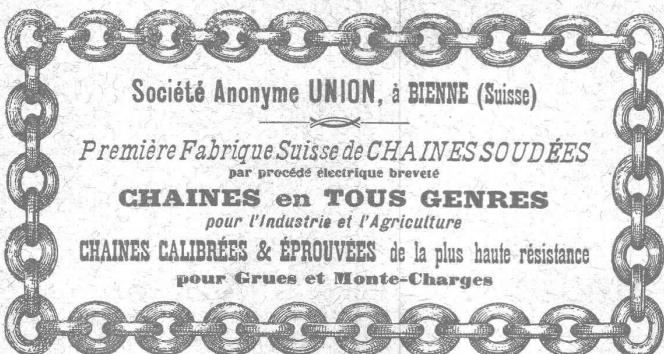
CHAUDRONNERIE

PONTS

Charpentes métalliques.

Plans et devis sur demande.

**L. MICHOT
CONSTRUCTEUR-MÉCANICIEN
BEX**



Société Anonyme UNION, à BIENNE (Suisse)

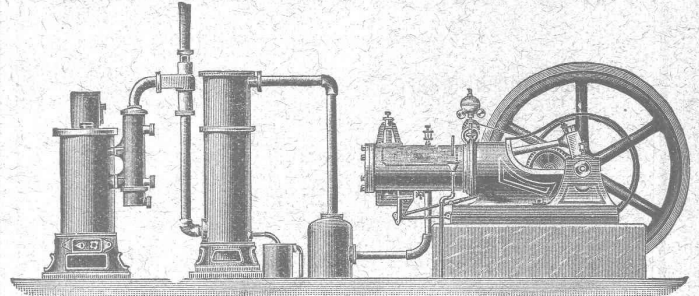
Première Fabrique Suisse de CHAINES SOUDÉES
par procédé électrique breveté

CHAINES en TOUS GENRES

pour l'Industrie et l'Agriculture

CHAINES CALIBRÉES & ÉPROUVÉES de la plus haute résistance
pour Grues et Monte-Charges

**FORCE MOTRICE A 3 CENTIMES LE CHEVAL-HEURE
par le Nouveau Moteur-Gazogène**
à gaz pauvre, aspiration directe.



Gazogènes et transformation de moteurs en moteurs à gaz pauvre. Moteurs à gaz d'éclairage, à pétrole, à benzine, à alcool. Turbines. Grues pour l'entreprise du bâtiment. Sapines à moteurs. Treuils. Machines à travailler le bois.

GILLIÉRON & AMREIN, Ingénieurs-Constructeurs.

VEVEY (Suisse).

**MENUISERIE D'ART
et de bâtiment**

J. CHAUVY & Co

A. GOLAY, successeur

Maison fondée en 1830.

8, Maupas **LAUSANNE** Maupas, 8

— TELEPHONE 781 —

Entreprise générale de travaux d'appareillage pour Eau & Gaz

Appareils sanitaires pour le tout à l'égout.

HYDROTHERAPIE — DOUCHES — SPÉCIALITÉ DE SALLES DE BAINS ET TOILETTES

J. DIEMAND, successeur de Charles ISOZ

26-30, Solitude. Maison fondée en 1890. **LAUSANNE**

Téléphone 264 - TRAVAUX à FORFAIT - Téléphone 264

Grues roulantes

pour la pose de pierres de taille et tous les matériaux servant à la construction. Système Voss. Machine indispensable aux entrepreneurs. Grande économie de temps et d'argent. Attestations et références de 1^{er} ordre. Brevet déposé. Fabrication unique pour la Suisse: (Za. 1351 G.)

KESSELSCHMIEDE RICHTERSWEIL

Représentant: A. Leutweiler-Moré, Genève, Rue de Rive, 20.

Briqueterie Mécanique de Lonay près Morges.

CH. FALCONNIER, PROPRIÉTAIRE

— TELEPHONE —

Briques pleines, creuses et perforées. — Tuiles ordinaires, pour tourelles, rondes et pointues brevetées. Tuiles parallèles. Hourdis de toutes dimensions avec couvre-fer. — Couliesses et Drains de toutes dimensions. Caniveaux pour conduites de câbles électriques brevetés. — Boisseaux ronds 18, 21, 24. — Tuiles rouges et jaunes pour couvertures écaillés.