

Zeitschrift: Bulletin technique de la Suisse romande
Band: 30 (1904)
Heft: 21

Werbung

Nutzungsbedingungen

Die ETH-Bibliothek ist die Anbieterin der digitalisierten Zeitschriften. Sie besitzt keine Urheberrechte an den Zeitschriften und ist nicht verantwortlich für deren Inhalte. Die Rechte liegen in der Regel bei den Herausgebern beziehungsweise den externen Rechteinhabern. [Siehe Rechtliche Hinweise.](#)

Conditions d'utilisation

L'ETH Library est le fournisseur des revues numérisées. Elle ne détient aucun droit d'auteur sur les revues et n'est pas responsable de leur contenu. En règle générale, les droits sont détenus par les éditeurs ou les détenteurs de droits externes. [Voir Informations légales.](#)

Terms of use

The ETH Library is the provider of the digitised journals. It does not own any copyrights to the journals and is not responsible for their content. The rights usually lie with the publishers or the external rights holders. [See Legal notice.](#)

Download PDF: 02.02.2025

ETH-Bibliothek Zürich, E-Periodica, <https://www.e-periodica.ch>

SOCIÉTÉ SUISSE POUR LA

Construction d'Accumulateurs Electriques

Bureau d'Ingénieur:
BALE, RUE DU JURA, 31.

MARLY - LE - GRAND

Bureau d'Ingénieur:
31, RUE DU JURA, BALE.

Plaques à grande surface

(Système Planté)

Batteries stationnaires et transportables.

Batteries d'éclairage.

- » tampon.
- » de traction.
- » pour l'éclairage des trains.

Plaques à masse, Plaques perforées

(Système Faure)

Batteries de tension.

- » de laboratoire.
- » pour usages médicaux.
- » pour la télégraphie et l'allumage des moteurs

Batteries et éléments pour les usages spéciaux.

PRIX - COURANTS ET DEVIS GRATIS SUR DEMANDE

15

Société Céramique

RICHARD - GINORI

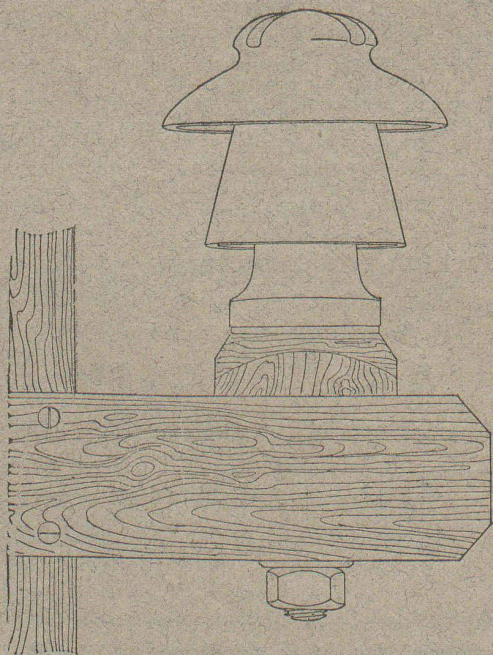
MILAN (ITALIE).

Capital L. 7,000,000 entièrement versé. 99

ISOLATEURS

pour hautes et basses tensions en PORCELAINE DURE

BASES et MANCHES pour interrupteurs.



VIROLES pour lampes électriques, etc., etc.

CATALOGUES gratis sur demande.

Fils de Cuivre électrolytiques

de la Compagnie des Tréfileries du Havre,

Anciens Etablissements LAZARE WEILER

Cuivre pur en barres, en feuilles, en bandes; Cuivre façonné, Laiton en tôle, fils, barres; Aluminium; Tubes cuivre et laiton; Fils d'acier, blancs et galvanisés; Bi-métal. 25

H. KLEINERT & Cie, à Bienne.
Aciers et métaux en gros.

E. BECK

PERLES, près BIENNE

Télégrammes: PAPPBECK

Téléphone.

FABRIQUE POUR:

Carton bitumé. — Ciment ligneux.

PLAQUES d'ASPHALTE pour Isolations en tous genres.

TAPIS D'ISOLATIONS — GOUDRON MINÉRAL RAFFINÉ

TRINIDAD ÉPURÉE 27

Tous les produits d'Asphalte et de Goudron.

FABRIQUE DE TUYAUX EN CIMENT

Briques, Carrelages, etc.

CORNAZ Frères & C^{ie}

ALLAMAN (Vaud)

Carrelage le plus beau et le plus moderne

NOUVEAU PROCÉDÉ

Album et prix-courant sur demande. 87

OFFICE GÉNÉRAL DU BATIMENT

Lausanne, 5, avenue de Villamont, 5. Téléphone N° 1818.

DIRECTEUR: A. WEBER, ARCHITECTE

Entreprise générale de Constructions en tous genres pour toute la Suisse, à forfait, les clés en mains.

Envoi contre Fr. 20 de 70 types d'habitations diverses avec prix et distribution. 36

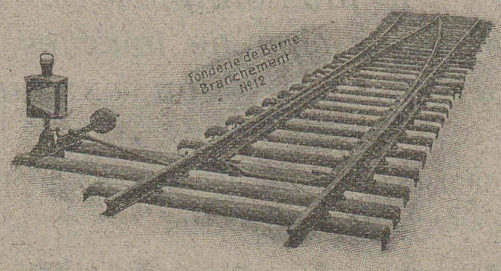
ÉCONOMIE — CÉLÉRITÉ — PAS D'ALÉAS

Fabrique d'Huiles & Graisses Industrielles
GENÈVE
J. LAMBERCIER & C^o
Specialité
DE Fournitures pour Usines
(Courroies, Graisseurs, Caoutchouc etc)

Organes de transmissions Arbres, paliers etc.
GENÈVE
J. LAMBERCIER & C^o
Agence de maisons américaines pour Machines-outils, petit outillage 32

SOCIÉTÉ DES USINES de Louis de ROLL

SUCCURSALE : FONDERIE de BERNE. Fournit :



Appareils de levage : Ponts roulants, Grues pivotantes fixes et sur chariots. Commande à bras ou électrique. Monte-charges hydrauliques, électriques ou à courroie.

Matériel de chemins de fer : Ponts tournants et Chariots transbordeurs pour wagons et pour locomotives, commandés à bras, par machines à vapeur ou par moteurs électriques.

Branchements et croisements pour voies étroites et voies normales, pour rails Vignol et rails à gorge.

BARRIERES avec ou sans arrêts et sonneries.

Superstructures à crémaillères. Chemins de fer funiculaires. (Freins brevetés). Depuis le commencement de 1898 la Fonderie de Berne a fourni 21 funiculaires.

Barrages, installations métalliques et mécaniques pour barrages (vannes, écluses, grilles, treuils, etc.).

Machines pour la fabrication des briques en ciment. Renseignements sur des installations faites, références, projets et devis sont à disposition.

Bureau technique : ALFRED RUBIN

Zurich I, Bahnhofstrasse, 94,

se recommande pour l'établissement de projets et la fourniture d'installations mécaniques pour :

Industries des métaux.

Fabriques d'armatures. 101 b

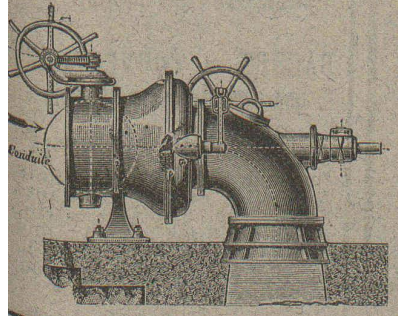
Fabriques d'emballages métalliques. - Fabriques d'horlogerie.

Atelier de forgeron, de serrurier et de ferblantier.

* LAMINERIES — o — FONDERIES *

Consultations techniques, devis et projets gratuits.

Ateliers de Constructions Mécaniques de Vevey (Suisse).



Turbines en tous genres

RÉGULATEURS automatiques de vitesse et de pression. 17

CHAUDRONNERIE

PONTS Charpentes métalliques.

Plans et devis sur demande.

Fabrique de Cartonnage et Reliure.

A. RION

LAUSANNE — 16, RUE DE BOURG, 16 — LAUSANNE

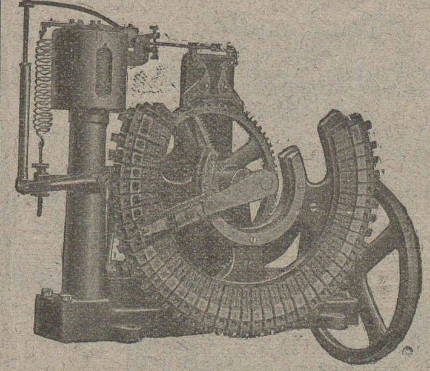
Téléphone 1116. 55

Spécialité d'onglets pour Architectes.

H. CUENOD, Ingénieur-Constructeur, GENÈVE

12, Rue Diday, 12. 129

Ateliers : Clos de la Ponderie, Carouge.



LAMPES à ARC pour courant continu et courant alternatif.

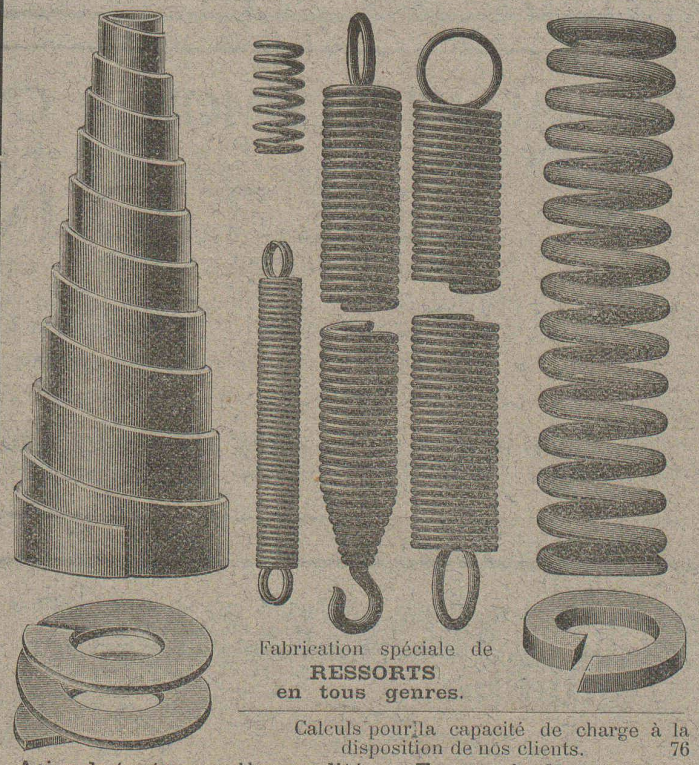
Régulateur Automatique DE TENSION sans contacts électriques. Système R. THURY. Nombreuses applications.

Réducteurs d'Accumulateurs.

PETITS MOTEURS électriques, courants continu et alternatif, mono et polyphasé.

Transformateurs. Bobines de self. Rhéostats, etc.

Fabrication en série de tous appareils et pièces mécaniques.



Fabrication spéciale de **RESSORTS** en tous genres.

Calculs pour la capacité de charge à la disposition de nos clients. 76

Acier de toute première qualité. — Trempe égale et exacte.

Baumann Frères, Ruti (Zurich).

Bureau Technique et Industriel GENÈVE

8, Avenue Pictet de Rochemont, 8.

ÉTUDES ET CONSTRUCTION

de tout ce qui concerne l'art de l'Ingénieur et de l'Architecte. Applications de l'électricité, traction et éclairage.

Levé de plans, morcellement, achat et vente de propriétés.

Recherche de capitaux.

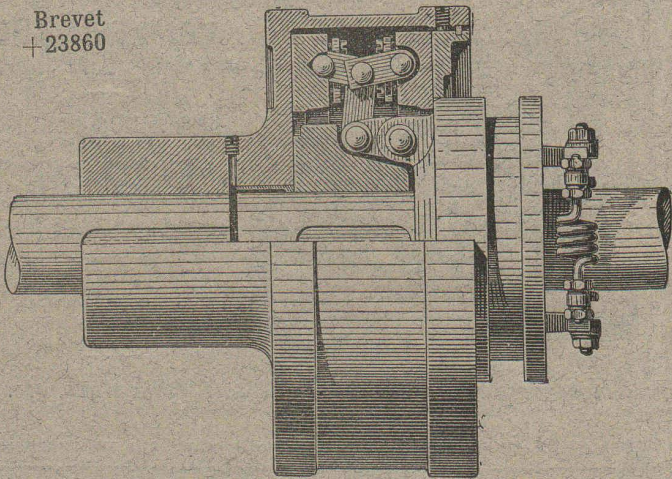
REPRÉSENTATIONS INDUSTRIELLES

Atelier spécial de dessin et de reproductions par la lumière.

Projets et devis sur demande. 96

EMBRAYAGE A FRICTION BENN

Brevet
+ 23860



le meilleur, le plus sûr,
le plus simple,
le moins cher de tous les
embrayages à friction existants.

121

Concessionnaires et Constructeurs pour la Suisse:

Société des

Usines de L. de Roll

CLUS (Canton de Soleure).

ORGANES DE TRANSMISSION MODERNES. CATALOGUE SUR DEMANDE

De VALLIÈRE, SIMON & C^{ie}, ingénieurs civils, 1, Place Cathédrale
LAUSANNE



BÉTON ARMÉ



Système de VALLIÈRE. — Brevets Suisses 9775 et 20,148.

Projets et études de: Ponts, planchers, sommiers, colonnes, réservoirs, cuves de gazomètres, silos, fondations, toitures, tuyaux, canaux, etc.

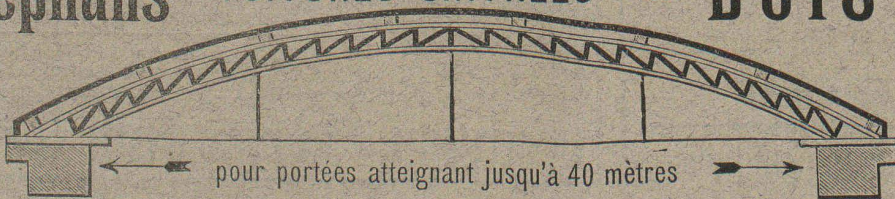
Représentants pour la Suisse du système MELAN pour ponts en béton armé.

Renseignements et devis gratuits.

122

Concessionnaires: F. Riondel & Fils, Genève. E. Bellorini & Rochat, Lausanne. Römer & Fehlbaum, Bienne. A. Vissa, Montreux. Rothacher & C^{ie}, S-Imier. Franceschetti & C^{ie}, Zurich. F. Caldelari, Ligornetto, Tessin. E. Nosedà, Neuchâtel.

Plus belles et plus rationnelles que les constructions métalliques sont les Stephans TOITURES CINTRÉES EN BOIS



pour portées atteignant jusqu'à 40 mètres

Convient spécialement
pour

Entrepôts
à marchandises,
Salles,
Ateliers,
Halles,
Fabriques,
etc.

Fourniture gratuite et rapide de
plans d'exécution et de calculs statiques
pour constructions de forme quelconque:

Hans SANZI, Maître Charpentier, à Bâle

Scierie à vapeur et atelier mécanique pour le travail du bois.
PARQUETERIE — Menuiserie et Vitrerie. — PARQUETERIE

Seul concessionnaire pour la construction
des TOITURES CINTRÉES STEPHANS EN BOIS

Références de premier ordre à disposition.

54

VEUVE de H. SPECKER
ZURICH

Fabrique
d'Articles en Caoutchouc.

SPÉCIALITÉ:

VÊTEMENTS
pour Scaphandres et Mineurs.

Culottes, Bas et Bottes
à eau.

BACHES et COUVERTURES
imperméables pour chevaux.

Feuilles de caoutchouc, Fi-
bre, Asbest, Excelsior, Vic-
toria et Morites pour joints,
Rondelles et Clapets. Gants,
Souliers et Tapis isolateurs
en caoutchouc pour Etablis-
sements d'Electricité. Gants
et Tabliers d'Asbest pour
Fonderies.

RIETER & KOLLER Ingénieurs-Constructeurs à Constance.

Usine spéciale pour la construction de Machines perfectionnées pour la fabrication des Briques.

64

Ateliers de Constructions mécaniques de St-Georges près St-Gall.

SOCIÉTÉ EN COMMANDITE

Ludwig v. Süsskind.

MACHINES POUR PÂTES ALIMENTAIRES

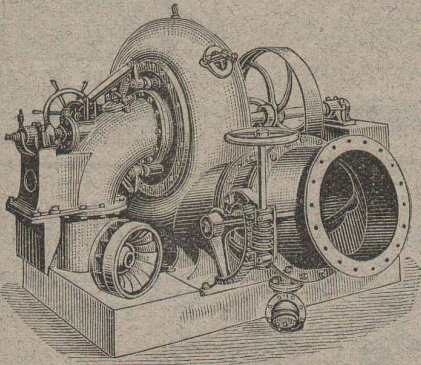
TURBINES FRANCIS perfectionnées, pour débits variables.
Rendement jusqu'à 85 %.

TURBINES A HAUTE PRESSION, de construction spéciale,
pour chutes jusqu'à 900 mètres.

RÉGULATEURS DE PRÉCISION, à servo-moteurs hydrauliques
et mécaniques, pour tous les systèmes de turbines.

TRANSMISSIONS MODERNES: Supports universels avec paliers
à graissage automatique. 65

Projets, Devis et Renseignements gratuits



Chaux hydrauliques de Vallorbe.

(Société des Usines des Grands-Crêts),

VOIR

Exposition d'un bloc de béton

Place du Flon (Occident), Lausanne.

Un bloc de béton de 2600 kg. au dosage de **CENT kg. de chaux hydraulique (qualité Simplon)** par **MÈTRE CUBE** de tout venant (**blocs roulés non compris**) est exposé sur la place du Flon, à Lausanne. Il provient du massif de fondation des piles provisoires destinées à soutenir les échafaudages du **viaduc de Brent** sur la Baie de Clarens (arche de 44 mètres d'ouverture).

L'attention de Messieurs les Ingénieurs, Architectes et Entrepreneurs est particulièrement attirée sur cette Exposition.

(Attestation de M. Cosandey, Ingénieur du Pont de Brent à disposition).

100

C. Wüst & C^{ie}, Seebach, Zurich.

Ascenseurs et monte-charges électriques
avec treuil à chevrons système breveté.

Le meilleur des treuils actuels,
pouvant être branché directement sur tout réseau de lumière
même monophasé, grâce à sa faible consommation.

Une manœuvre universelle par boutons
permet à chaque enfant d'utiliser l'ascenseur sans
conducteur.

Grande économie dans l'installation et l'exploitation.

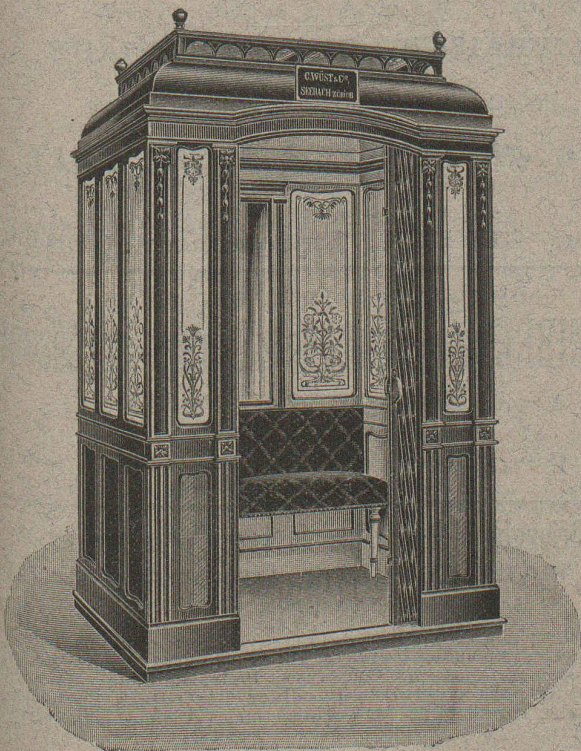
Marche absolument silencieuse.

Manœuvre de haute précision.

Parachute absolument sûr.

Projets et devis gratuits. — Prospectus sur demande.

Meilleures références
sur des installations existantes. 53



TERRASSES SYSTEME GRESLY

Brevet + 11,436.

137

En dalles ciment à emboîtement 30 × 30 cm,
posées sur fers zorés V 6 × 6 cm. Pente 2 %.
Démarche agréable. Fentes impossibles.
Plafond décoratif. Applications depuis 1883.

E. GRESLY, Soleure

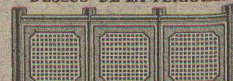
DESSOUS FORMANT PLAFOND



VUE DU CÔTÉ B-C.



DESSUS DE LA TERRASSE



VUE DU CÔTÉ A-B.

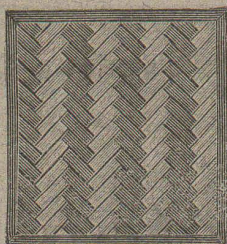


FABRIQUE SUISSE DE XYLOLITH

à Wildegg (canton d'Argovie).

D^r P. KARRER

ci-devant RILLIET & KARRER



Brevet + N° 9080.

Vissé sur faux ou vieux plancher, rendu posé au bain de mortier de silicate de soude sur béton en ciment Portland, ou béton en scorie, selon tous les dessins : carré, octogones, etc., en quatre couleurs et en forme de fougères (bâtons rompus).

Xyloolith incombustible, chaud : Bois de pierre, insonore, durable.

*Echantillons, prospectus, albums et certificats
gratuits et franco sur demande.*

Seulement en Suisse environ 200,000 m² de parquets et environ 10,000 marches d'escalier ont été posés jusqu'ici.

ENTREPRISE GÉNÉRALE D'APPAREILLAGE

Appareilleur
des Eaux de Lausanne
des Eaux de Bret et
des Eaux de Pierre-Ozairé

pour
Eau, Gaz et Vapeur

Gérant
des Eaux de Moilles
es Donnes.

L. WELTY Fils

Rue du Flon, 8.

LAUSANNE

Téléphone 483.

Maison fondée en 1834.

Spécialité d'installations d'eau chaude et froide pour Hôpitaux et Infirmeries. — Réparation et installation de Pompes de tous systèmes. — Appareillage des Hôpitaux de Saint-Loup. — Installation de Bains, Douches et Appareils sanitaires pour le tout à l'égout. — Chauffage de Serres. — Magasin d'appareils pour l'éclairage, le chauffage, la cuisine et les bains par le Gaz.

Réparations. - Installations particulières. - Entretien.
Devis et Prix-Courant sur demande. — Travail garanti.

MÉDAILLE D'ARGENT, Exposition cantonale vaudoise, Vevey 1901.

La plus haute récompense.

Concessionnaire du Chauffage central à eau chaude
Système Rouquaud (breveté).

89

Entreprise Générale de Travaux en Ciment.

HOIRS ALEX. FERRARI, Entrepreneurs.

Bureaux et Chantiers: Maupas, 38-40, Lausanne.

Concessionnaires des Brevets Hennebique pour le Canton de Vaud.

Nouveau : Planchers creux en ciment armé,
très économiques. 139

BURGI & NARBEL, Installateurs

Lausanne

10, TERREAUX, 10

Seuls concessionnaires
pour la Suisse du

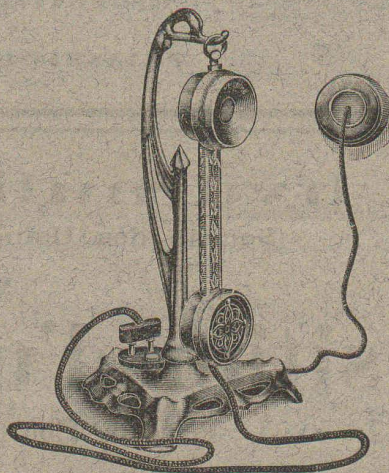
«**PHÉROPHONE**»
(Téléphone privé).

INSTALLATION
de lumière électrique, sonne-
ries électriques pour appar-
tements et bâtiments entiers.

VENTE EN GROS
de fournitures pour courant
faible.

ATELIER
de construction et réparations.

Téléphone N° 1915.



LITOSILO

Revêtement de planchers
incombustible,
imperméable et sans joints.

Le LITOSILO s'applique directement sur BÉTON ou vieux planchers usagés. Exécution rapide, sans occasionner de dérangement, par ouvriers spéciaux.

Le LITOSILO est CHAUD, SOURD et d'une SOLIDITÉ A TOUTE ÉPREUVE.

Le LITOSILO est surtout apprécié dans les fabriques, ateliers, bureaux, écoles, hôpitaux, corridors, cuisines et salles de bains de maisons d'habitation.

PROCÉDÉ SPÉCIAL pour empêcher le plancher de se tacher.

LIVRAISON DES MATÉRIAUX
avec mode d'emploi.

Prospectus, échantillons et devis gratuits sur demande.

Ch.-H. PFISTER & Cie, BALE

Fabrique de Produits techniques de Construction.

Concessionnaire pour le Canton de Genève:

Arthur GENEUX, Entrepreneur, GENÈVE

APPAREILLAGE POUR GAZ ET EAU

I. WEIBEL, L^s WEIBEL aîné, successeur

50, Martheray, 50, LAUSANNE.

Maison fondée en 1857.

Ferblanterie, plomberie, zinguerie, couvertures en ardoises,
tuiles et ciment ligneux.

Briqueterie Mécanique de Lonay près Morges.

CH. FALCONNIER, PROPRIÉTAIRE

— TELEPHONE —

Briques pleines, creuses et perforées. — Tuiles ordinaires, pour toitures, rondes et pointues brevetées. Tuiles parallèles. Howdis de toutes dimensions avec couvre-fer. Coulisseries et Drains de toutes dimensions. Caniveaux pour conduites de câbles électriques brevetés. Boisseaux ronds 18, 21, 24. — Tuiles rouges et jaunes pour couvertures écailles.

123

Ciment Portland de St-SULPICE

La plus grande Fabrique de la Suisse.

Diplôme pour excellente qualité à l'Exposition de Zurich, 1883.  Médaille d'Or, Groupe collectif, à l'Exposition de Genève, 1898.



FOURNISSEUR DES ENTREPRISES SUIVANTES :

Travaux du grand tunnel du Gothard.
 Travaux du grand tunnel du Simplon.
 Funiculaire Lausanne-Ouchy et Glion-Näye.
 Ligne Directe Berne-Neuchâtel.
 Chemin de fer de la Jungfrau.
 Reconstruction du tunnel sous Montbenon.
 Fortifications de St-Maurice et du Gothard.
 Elévation des Eaux de la Chaux-de-Fonds.
 Canalisation des Eaux du Pays-d'Enhaut,
 pour l'alimentation de Lausanne.
 Barrage de la Sarine, à Thusy.
 Forces motrices de l'Areuse.

Forces motrices de Landquart.
 Forces motrices du Rhône à Chèvres et à Genève.
 Forces motrices de la Jogne
 et Fabrique de Chocolat F.-L. Cailler, à Broc.
 Pont de la Coulouvrenière, à Genève.
 Reconstruction du pont du Mont-Blanc, à Genève.
 Fabrique Nestlé, à Neuenegg.
 Palais fédéraux et pont du Kirchenfeld, à Berne.
 Grand Théâtre de Berne,
 construit entièrement en béton armé.
 Nouvelle Fabrique Pernod, à Pontarlier.

Grand nombre d'importants travaux en béton armé.

 Le Ciment expédié de l'Usine est garanti PUR de tout mélange de matières étrangères. 

 La Fabrique de St-Sulpice tient à la disposition de ses clients des bulletins des essais 103
 périodiques de l'Institut Fédéral pour l'essai des matériaux de construction, à Zurich. 

PRODUCTION JOURNALIÈRE : 120 TONNES

Succursale à PONTE - CHIASSO, près COMO, pour les expéditions en Italie, Suisse Italienne et pour l'exportation.

Exploitation de Marbre de la Carrière de Daviaz MASSONGEX (Valais).

Pierre dure de qualité exceptionnelle (supérieure mais assimilable à celles de Collombey et Arvel), à grain fin homogène, gris-clair, rose-vert, résistant à plus de 1600 kilos au centimètre carré; inaltérable aux intempéries. — Pour travaux de constructions soignées: Pierre de taille de premier choix pour bâtiments, marbreries, etc.
 Envoi d'échantillons et devis sur vu des plans et dessins soumis.

Vente de Mastic Meyer.

Cette carrière, en bon état d'exploitation et bien outillée, serait cédée au besoin à un preneur intelligent connaissant la partie. Conditions avantageuses. 110

C. CHAMOREL

Entrepreneur et marchand de pierres, La Borde, Lausanne.



GRAND ATELIER DE MÉCANIQUE — AUTOMOBILES, MOTOCYCLETTES, CYCLES

Louis AMBROSI & Co

MÉCANICIENS-CONSTRUCTEURS

5, Rue St-Martin — LAUSANNE — Rue St-Martin, 5

Emaillage au four. Cuivrage, Nickelage et Argenture de tous objets, système perfectionné. Réparation de Mécanique en tous genres. Vente et échange. Auto-Benzine. GARAGE. Huile-vitesse. 85

SOCIÉTÉ ANONYME DES ATELIERS DE CONSTRUCTIONS MÉCANIQUES DE

ESCHER WYSS & Co

Fondés en 1805. ZURICH (Suisse) et RAVENSBURG (Wurttemberg). Fondés en 1805.

Exposition universelle de Paris 1900: Quatre Grand Prix et Deux Médailles d'Or.

MACHINES à VAPEUR

toute puissance, à distribution combinée Corliss et à soupapes. Machines à distribution à tiroirs. — Machines horizontales ou verticales à un, deux, trois ou quatre cylindres, à marche lente ou rapide, pour actionnement de fabriques, de dynamos pour éclairage ou transport de force, de tramways, etc. — Turbines à vapeur.

Chaudières à vapeur de toute grandeur. 6

Autres spécialités :

Turbines en tout genre et régulateurs de précision. Travaux de chaudronnerie en tous genres. Pompes à vapeur. Machines à glace et à froid. Compresseurs à air. Bateaux à vapeur et machines marines. Bateaux à

naphte. Bateaux en aluminium. Canots à moteur à vapeur. Transmissions et transports de force. Machines pour la fabrication du papier et du carton. Installations complètes pour la fabrication de pâte de bois. Machines à polir et à canneler.

BAUER & FREY, 31, Rue Holbein, 31, BALE

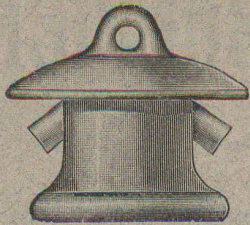


Première maison suisse de fournitures électriques.

Grands Magasins

de matériel d'installations de lumière,
de transports de force et de chemins de fer.

95



Fabrique de Chauffage central et Poélerie moderne.

C. SAMBUC FILS & C^{ie}, Lausanne

CHAUFFAGES CENTRAUX à eau chaude et vapeur à basse pression.

SPECIALITÉ de chauffage d'appartements et de maisons à louer par calorifères-thermosiphons, à feu continu avec trémie d'alimentation. Grande économie de combustible garantie.

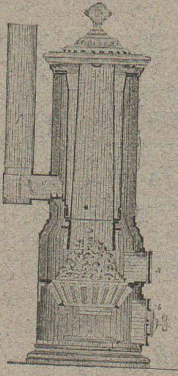
Installations complètes de Séchoirs, Bains, Buanderies et de Cuisines d'Hôtels, à forfait.

Nouveaux modèles. FOURNEAUX - POTAGERS avec ou sans circulation d'eau chaude. Bouilleurs en cuivre ou en fonte.

Spécialité de BOILERS chauffant par serpents en cuivre, avec ou sans garniture pour le gaz, donnant l'eau des bains soit depuis la cuisine, soit depuis le chauffage central, soit par chauffe directe. 69

Calorifères Universels perfectionnés (Brevet + N° 25,968) avec RÉGULATEURS DE TIRAGE

ÉTUDES TECHNIQUES ET DEVIS SUR DEMANDE



Fabrique lausannoise d'appareils de chauffage.

G. WEBER, constructeur

LAUSANNE 101 a

CHAUFFAGES CENTRAUX

à eau chaude et vapeur à basse pression.

CHAUFFAGES CENTRAUX LOCAUX (localisés à un seul appartement).

Installations complètes de cuisines d'hôtels donnant une grande économie de combustibles.

Séchoirs, Bains, Buanderie perfectionnée, Brevet + 11466.

CALORIFÈRES UNIVERSELS

Etudes techniques et devis sur demande.

Plafond plat Koenen

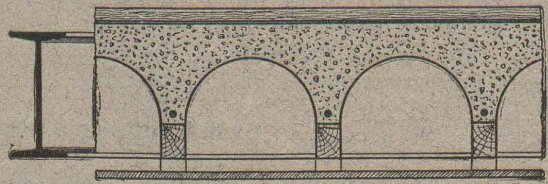
23,511 BREVET SUISSE 23,511

8

Plancher en béton armé très rationnel

pour maisons d'habitation et d'affaires.

(PLAFOND SANS FISSURES !)



AGENTS GÉNÉRAUX POUR LA SUISSE :

Burckhardt & Betz, Bâle.

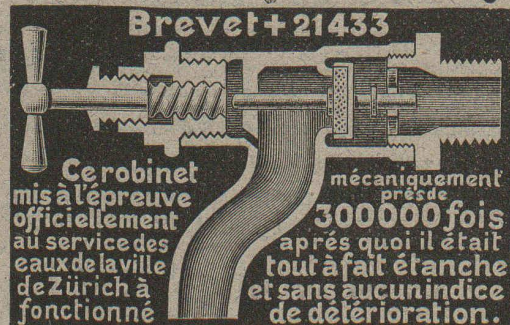
Concessionnaires :

Alb. Wyss & Cie, Bienne.
P. Poujolat, Genève.
Baur & Cie, Zurich.
J. Merz, St-Gall.
M. Zschokke, Aarau.
H. Büchi, Frauenfeld.

Mordasini & Holliger,
Neuchâtel.
Ad. Fischer-Reydellet,
Fribourg.
Ed. Hauser, Interlaken.
Stüdeli & Probst, Soleure.

Fonderie et Robinetterie de LYSS

CHAUFFAGES CENTRAUX



Ce robinet mis à l'épreuve officiellement au service des eaux de la ville de Zurich à fonctionné

mécaniquement prés de 300000 fois après quoi il était tout à fait étanche et sans aucun indice de détérioration.

Robinetterie pr Eau, Gaz, Vapeur, Acétylène.

Garanti ne dégouttant pas.

81

Parqueterie d'Aigle (Vaud)

Fondée en 1855.

Parquets en tous genres, des plus simples aux plus riches.

Travail soigné sous tous les rapports.

Les plus hautes récompenses aux Expositions de :
Berne 1857, Londres 1862, Paris 1867 et 1878, Zurich 1883,
Yverdon 1894, Genève 1896, Vevey 1901.

EXPORTATION

62



PREMIÈRE
et plus ancienne maison du monde.

Planchers hygiéniques
sans joints, doux et chauds aux pieds.

EUBÖOLITH

EMIL SÉQUIN
fabricant d'Eubböolith,
Zurich (Aard). — Paris.
Londres. — Vienne, etc.

Recommandé

par les administrations et autorités pour ses qualités éminentes. 400,000 m² posés par la maison et en usage dans des usines, écoles, bureaux, magasins, casernes, hôtels, hôpitaux, etc., etc.

1900 médaille d'or Expos. univ. Paris. 1901 méd. d'or avec couronne Vienne. 1901 G^e Prix Expos. intern. Brest. 1902, 1^{re} méd. argent Expos. anti-tuberculeuse, Toulouse. 1903, méd. d'or Expos. du Bâtiment, Paris.

FÉLIX BÉRAN
Zurich V. Téléph. N° 1058
représentant pour la Suisse.

51