

**Zeitschrift:** Bulletin technique de la Suisse romande  
**Band:** 30 (1904)  
**Heft:** 4

## **Werbung**

### **Nutzungsbedingungen**

Die ETH-Bibliothek ist die Anbieterin der digitalisierten Zeitschriften. Sie besitzt keine Urheberrechte an den Zeitschriften und ist nicht verantwortlich für deren Inhalte. Die Rechte liegen in der Regel bei den Herausgebern beziehungsweise den externen Rechteinhabern. [Siehe Rechtliche Hinweise.](#)

### **Conditions d'utilisation**

L'ETH Library est le fournisseur des revues numérisées. Elle ne détient aucun droit d'auteur sur les revues et n'est pas responsable de leur contenu. En règle générale, les droits sont détenus par les éditeurs ou les détenteurs de droits externes. [Voir Informations légales.](#)

### **Terms of use**

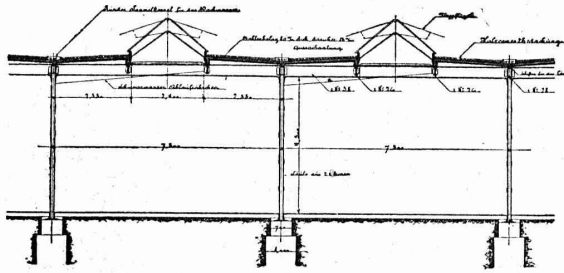
The ETH Library is the provider of the digitised journals. It does not own any copyrights to the journals and is not responsible for their content. The rights usually lie with the publishers or the external rights holders. [See Legal notice.](#)

**Download PDF:** 22.01.2025

**ETH-Bibliothek Zürich, E-Periodica, <https://www.e-periodica.ch>**

# Nouvelles Toitures pour Constructions industrielles

BREVET N° 23428



Toitures plates prenant jour d'en haut,  
avec dispositif d'aération, très avantageux pour  
toutes les constructions industrielles:

Magasins. — Halles à marchandises. — Entrepôts. — Ateliers.  
Usines de constructions mécaniques et électriques.  
Fonderies. — Industries textiles. — Blanchisseries.  
Teintureries. — Brasseries. — Marchés couverts, etc., etc.

Ce nouveau genre de TOITURE présente les avantages suivants:

**Il peut convenir à toutes les orientations pour le jour, venant d'en-haut. — Il est le meilleur système à employer pour tous les climats, aussi bien pour les pays chauds que pour les pays froids, même avec fortes chutes de neige. — Isolation parfaite. — Exécution rapide en toute saison. — Prix très modérés.**

Projets, devis et tous renseignements seront envoyés gratis sur demande à MM. les Ingénieurs, Architectes, Entrepreneurs et Fabricants par les

Propriétaires du Brevet:

**SÉQUIN & KNOBEL**

Ingénieurs civils pour Constructions industrielles modernes,  
RÜTI (Zürich).

Concessionnaires et Représentants:

**E. BAUMBERGER & KOCH**

Entreprise spéciale pr Toitures et Dallages pr Constructions industrielles,  
BALE

## Concours.

### BERNE

La Commission scolaire de l'arrondissement de Bolligen met en soumission les **travaux de construction d'un nouveau bâtiment d'école** à Bolligen, et ceux de **démolition de l'ancien**.

Prendre connaissance des plans et cahier des charges auprès de M. Zaugg, inspecteur des écoles, à Reidenbach, auquel les offres doivent être adressées jusqu'au **26 mars**.

### FRIBOURG

La commune de Massonnens met en soumission les travaux de **reconstruction de son bâtiment scolaire**.

Pour prendre connaissance des plans, avant-métré et cahier des charges, s'adresser au Secrétariat communal. Les soumissions devront être adressées à M. Goblet, syndic, pour le **29 février**.

Les travaux de **construction de l'auberge communale de La Joux** sont mis en soumission.

Prendre connaissance des plans, avant-métré et cahier des charges, du 19 au 29 février, au Secrétariat communal de La Joux.

Adresser les soumissions à M. F. Menoud, syndic, jusqu'au **29 février**.

**FRANÇOIS RAMUZ**

*Gare du Flon, Lausanne.*

Spécialité de **COKES** et  
**ANTHRACITES** pour Chauffages centraux.

TÉLÉPHONE 729

## AVIS

A vendre à bas prix, en bloc ou par parcelles, environ 20,000 mètres carrés de terrains admirablement situés au bord du lac. Vue imprenable sur le lac et les Alpes. Beaux ombrages. A quelques minutes de la gare de Rolle. Accès direct sur la route de Lausanne.

S'adresser à **Pierre ROCH**, La Rosière, Rolle.

### CHEMINS DE FER FÉDÉRAUX

## Avis de concours

Les travaux de terrassements et de maçonneries du **premier lot de la double voie Croy-Vallorbe**, compris entre la **gare de Croy et Brethonnières**, sur une longueur de 2465 mètres, sont mis au concours.

Les plans, profils, métrés et cahiers des charges peuvent être consultés au bureau N° 62 de notre Ingénieur en chef, à Lausanne, où l'on peut aussi se procurer des formulaires de soumission.

Les soumissions devront être adressées, sous pli fermé et portant la suscription: « **Premier lot Croy-Brethonnières** », à la Direction soussignée jusqu'au **lundi 29 février inclus**.

Lausanne, le 15 février 1904.

Direction du 1<sup>er</sup> Arrondissement  
des Chemins de fer fédéraux.

## PAPIERS PEINTS

EN GROS

des premières fabriques  
françaises, allemandes et anglaises.

Le **plus grand** et le **plus riche choix**  
en Suisse.

Spécialité de **larges frises artistiques**.

Echantillons à disposition; conditions extraordinairement  
avantageuses  
pour Messieurs les Architectes et Entrepreneurs.

**J. BLEULER**, papiers peints,  
ZURICH, 28, rue de la Gare.

**FRANÇILLON & CIE SAISONNIÈRE**  
**FRANÇILLON & CIE SAISONNIÈRE**  
**FRANÇILLON & CIE SAISONNIÈRE**  
**FRANÇILLON & CIE SAISONNIÈRE**

# S. de MOLLINS, ingénieur-civil.

Agent général des Brevets HENNEBIQUE pour la Suisse.

BUREAU CENTRAL :

*Maison Villard, Lausanne.*

PROJETS ET ÉTUDES DE :

Ponts et Viaducs. Canalisations et Aqueducs.  
Réservoirs. Fondations sur mauvais sol.  
Caissons flottants et pneumatiques. Murs de soutènement.  
Charpentes. Tabliers. Toitures. Planchers, etc.

**Constructions de grande résistance,  
économiques et à l'épreuve de l'action du feu  
et de l'eau.**

CONCESSIONNAIRES :

Ferrari, Lausanne.  
Peujoulat, Genève.  
Basler Baugesellschaft.  
Chaudet frères, Clarens.  
Studeli et Probst, Soleure.  
Société Merdasini et Holliger, Neuchâtel.  
Anselmier et Gautschi, Berne.  
E.-A. Westermann, St-Gall.  
Adolphe Fischer, Fribourg.  
Léon Girod, Fribourg.

Conrad Zchokke, Aarau.  
Julien Chapuis, Nidau.  
J. Bischofsberger & Cie, Rorschach.  
Pouzaz & Barzighini, Bellinzone.  
Zali, à La Sarraz.  
Locher & Cie, Zurich.  
Vallaster (Joseph), Lucerne.  
Haag, Bieme.  
Garoni, à Ependes, Yverdon.

Les demandes de PROJETS et DEVIS gratuits peuvent être adressés soit aux concessionnaires, soit au Bureau central.

## LITZLER & KELLER

15, Rue Socin. BALE Téléphone 892.

### ATELIERS DE FUMISTERIE

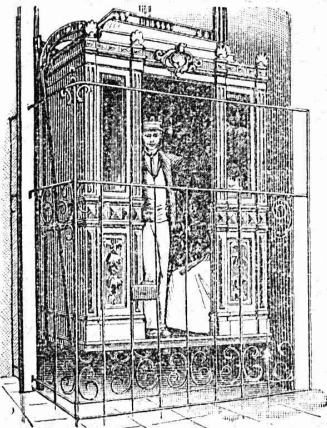
Construction de Cheminées. Emmurage de Chaudières à vapeur.  
Construction de hautes Cheminées et de Fours continus.

### INSTALLATION DE BRASSERIES

#### ÉCHAFAUDAGES SPÉCIAUX

pour réparation, démolition ou remontage de cheminées pendant qu'elles sont en marche.

Réparations promptes et soignées. — Prix modérés.  
Références de premier ordre. — Maison fondée en 1880.



**Ascenseurs**  
MONTE - CHARGES  
ÉLECTRIQUES  
HYDRAULIQUES

Commande par boutons électriques.

Derniers modèles américains.  
500 installations en fonction.

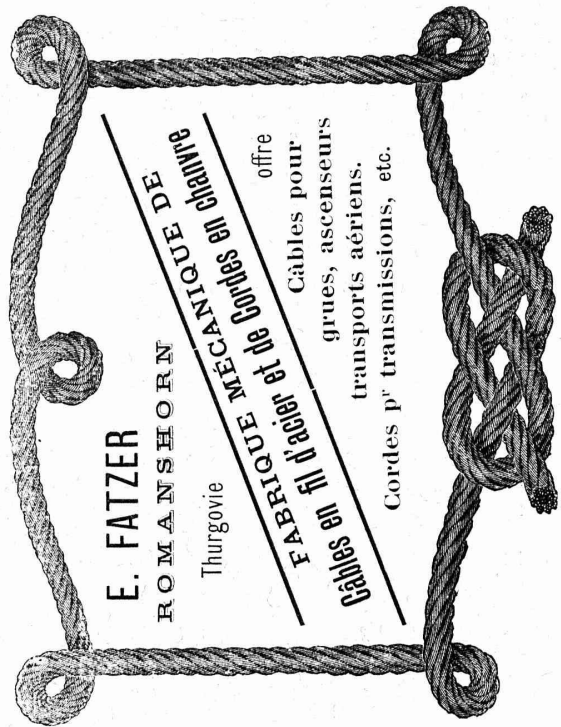
**ALFRED SCHINDLER**  
LUCERNE

Maison fondée en 1874.

Pour renseignements, Devis, Prix-courants et réparations,  
S'ADRESSER :

pour Genève à M. LÉON JONNERET, Constructeur-Mécanicien,  
Quai de St-Jean, Genève ;

pour Vaud et Valais à M. ALFRED CUÉNOUD, ingénieur,  
Rue St-Roch, 3, Lausanne.



E. FATZER

ROMANSHORN

Thurgovie

FABRIQUE MÉCANIQUE DE

offre

Câbles pour

grues, ascenseurs

transports aériens,

Cordes p<sup>r</sup> transmissions, etc.

## OFFICE GÉNÉRAL DU BATIMENT

Lausanne, 5, avenue de Villamont, 5. Téléphone N° 1818.

DIRECTEUR : A. WEBER, ARCHITECTE

Entreprise générale de Constructions en tous genres

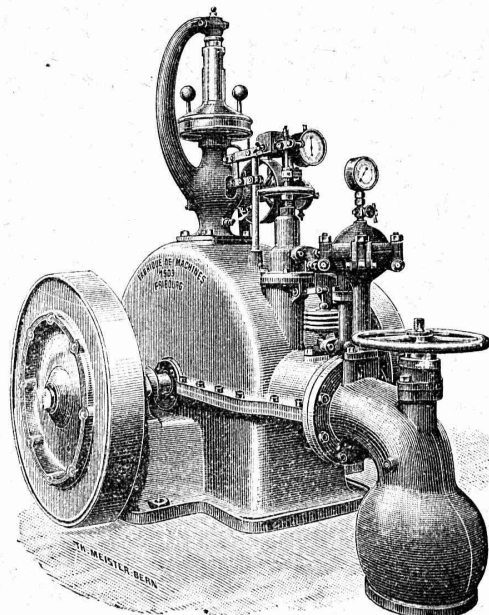
pour toute la Suisse, à forfait, les clés en mains.

Envoi contre Fr. 20 de 70 types d'habitations  
diverses avec prix et distribution.

ÉCONOMIE — CÉLÉRITÉ — PAS D'ALÉAS

## Fabrique de Machines, Fribourg.

Société anonyme. Directeur: P. PFULG, Ingénieur.



FABRIQUE COMME SPÉCIALITÉS :  
Les meilleures Turbines connues : Turbines « Francis » perfectionnées. Turbines à haute pression avec régulateurs.  
Entreprise d'installations hydrauliques complètes.  
Ponts et Charpentes métalliques. Canons pour Communes et Sociétés. Machines agricoles en tous genres.

# Adolphe Saurer, Arbon

Ateliers de Constructions et Fonderie en Fer.

**Moteurs à Pétrole  
Benzine et Gaz.**

Systeme « Saurer » breveté  
de 1 1/2 à 100 HP.

pour  
**Usines**

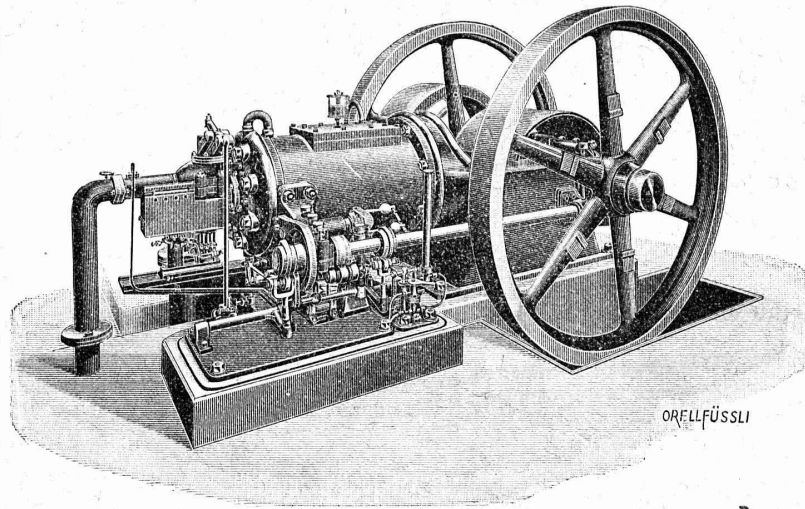
**Eclairage électrique  
Locomobiles et**

**Automobiles.**

**Bateaux de luxe et de  
transport**

Installations à gaz pauvre.

Installations complètes jusqu'à  
300 HP. en exploitation.



**Transmissions**  
d'après système Seller.

**Paliers avec graissage  
à bagues et avec  
coussinets doucies.**

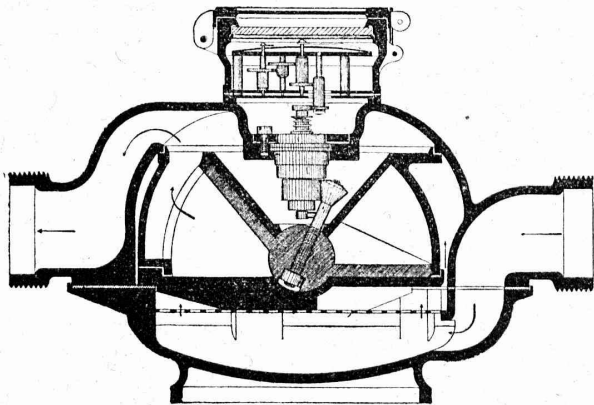
**EXPORTATION**  
pour tous pays.

Prière de demander  
prospectus et prix.

**Plus hautes  
récompenses**

## Fabrique de Compteurs à gaz ELSTER & C<sup>ie</sup>, Lucerne.

représentants de la Société SIEMENS & HALSKE, à Berlin, Maison recommandée pour ses :



Compteurs d'eau à ailettes  
Compteurs d'eau à disques;  
Compteurs d'eau pour étages;  
Compteurs d'eau pour hydrants;  
Compteurs d'eau pour l'alimentation des  
chaudières;  
Compteurs d'eau combinés.  
**475.000 COMPTEURS EN SERVICE**

Ateliers de réparations spéciaux  
et Laboratoire d'essais.

**Fabrication de Compteurs à Gaz  
secs et humides.**

Réparation des Compteurs à gaz secs  
et humides  
de **TOUS SYSTÈMES**

**FERMETURES**  
automatiques à rouleaux  
EN TÔLE ONDULÉE  
**FR. GAUGER A ZÜRICH**

**ATELIER DE RELIURE**

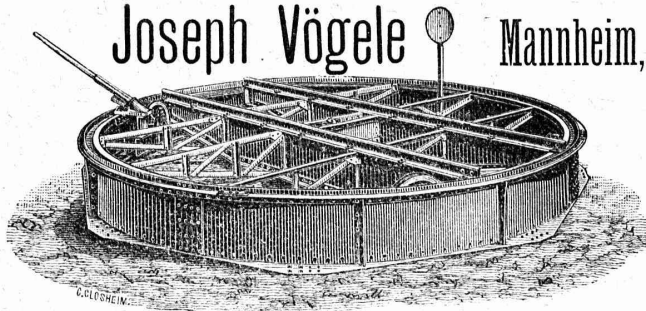
**H. CORNAMUSAZ**

Grand St-Jean, 7, Lausanne.

**RELIURES en tous genres.**

**CARTES murales.**

**Joseph Vögele Mannheim,**




fournit depuis 1842 :  
**Changements de voies de tous  
systèmes, pour voies principales  
et secondaires de toutes largeurs.**  
**Pointes de cœur, croisements.**  
**Plaques tournantes et chariots  
transbordeurs, pour locomoti-  
ves et wagons, manœuvrés à la  
main, à la vapeur ou à l'électri-  
cité.**  
**Plaques tournantes avec plate-  
forme renforcée pour le passage  
de voitures.**  
**Cabestans électriques.**  
**Treuil de manœuvre.**  
**Barrières.**

Représentants pour la Suisse : **WOLF & GRAF, Zürich.**



**FABRIQUE D'ORNEMENTS**  
 EN ZINC, CUIVRE, TÔLE et PLOMB  
 REPOUSSAGE ESTAMPAGE  
 POUR TRAVAUX DE BÂTIMENT

**Jules DECKER**  
 TRAVAUX SUR DESSINS  
 ET DEVIS.



## Plafonds reliefs.

Les plafonds reliefs anglais ont pris une importance considérable ces dernières années.

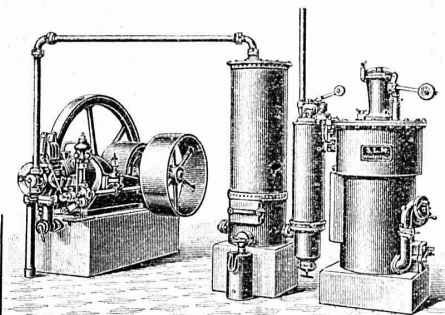
Ils remplacent très avantageusement le plâtre, **comme solidité, comme effet décoratif et comme prix.**

Ces plafonds reliefs ne se fendent jamais comme le plâtre. Ils résistent parfaitement aux changements de température. La pose se fait très rapidement. Le prix varie d'après la hauteur du relief.

Catalogues et échantillons à disposition.  
 Conditions spéciales pour MM. les Architectes et Entrepreneurs.

**J. Bleuler, papiers peints, Zurich**  
 38, Rue de la Gare, 38,

**SOCIÉTÉ SUISSE**  
 POUR LA  
**CONSTRUCTION de LOCOMOTIVES et de MACHINES, Winterthur**



**Moteurs à Gaz**  
 alimentés par notre nouveau  
**Gazogène S. L. M.**  
 produisent la force motrice la plus économique actuellement.  
 Coût du combustible par cheval et par heure environ 2 à 3 centimes seulement.  
 Service simple. Emplacement restreint. Pas de fumée

**MOTEURS A PÉTROLE  
 ET A BENZINE**

CUIVRE — CHARBONS  
**LAMPES à INCANDESCENCE**  
 ÉCLISSES ÉLECTRIQUES  
 ACCESSOIRES POUR  
 lignes de Tramways électriques  
 Compteurs Stanley.  
 Edouard LONG, rue Diday, 12,  
 GENÈVE

Ferblanterie et Couverture.

Jes RAMELET

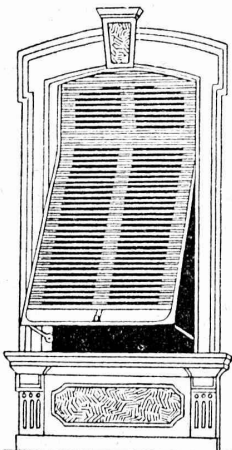
RUE DE LA TOUR  
 LAUSANNE

Appareillage pour Eau et Gaz.

**USINES DU VALLON**  
**CONSTRUCTIONS MÉCANIQUES ET MÉTALLIQUES**  
**J. Duvillard, à Lausanne.**

Fonderies de fer et de bronze. Ascenseurs. Monte-charges et appareils de levage. Turbines, roues et presses hydrauliques. Pompes pour haute pression. Presses à briques. Machines à battre, pressoirs et treuils. Tuyaux et réservoirs en tôle. Colonnes en fonte.

**W. BAUMANN, Horgen.**  
 Manufacture de Jalousies en Bois.



Le plus ancien établissement de ce genre en Suisse.

INSTALLATION DE PREMIER ORDRE

**FERMETURES EN BOIS**  
**STORES AUTOMATIQUES**

Brevet + 5103.

La plus pratique et la plus élégante fermeture.

Marquises — Persiennes — Paravents

Exécution en Red-Pine américain, en bois du nord ou en bois indigène.

REPRÉSENTANTS :

M. Louis WÄCKERLIN, Lausanne.

MM. RAMELET Frères, Lausanne.

M. L. CORMIER, 2, rue de Hesse, Genève

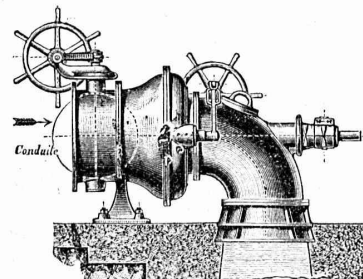
Usine à Paris IX<sup>e</sup>, 12, Rue du Delta.

**FABRIQUE DE TUYAUX EN CIMENT**  
 Briques, Carrelages, etc.  
**CORNAZ Frères & C<sup>ie</sup>**  
 ALLAMAN (Vaud)

Carrelage le plus beau et le plus moderne  
 NOUVEAU PROCÉDE

Album et prix-courant sur demande.

Ateliers de Constructions Mécaniques  
**de Vevey (Suisse).**



Turbines en tous genres

**RÉGULATEURS**

automatiques de vitesse et de pression.

**CHAUDRONNERIE**

**PONTS**

Charpentes métalliques.

Plans et devis sur demande.

Ferblanterie, plomberie, zinguerie, couvertures en ardoises tuiles et ciment ligneux.

APPAREILLAGE POUR GAZ ET EAU

**I. WEIBEL, L<sup>s</sup> WEIBEL aîné, successeur**

50, Martheray, 50, LAUSANNE.

Maison fondée en 1857.



# Ateliers de Construction OERLIKON

OERLIKON près ZURICH

Exposition Universelle, PARIS 1900, Deux Grands Prix.

## INSTALLATIONS ÉLECTRIQUES

de toutes grandeurs et de tous genres.

## APPLICATIONS ÉLECTRO - MÉCANIQUES

Machines - Outils et Appareils de levage à commande électrique.

## MATÉRIEL DE TRACTION

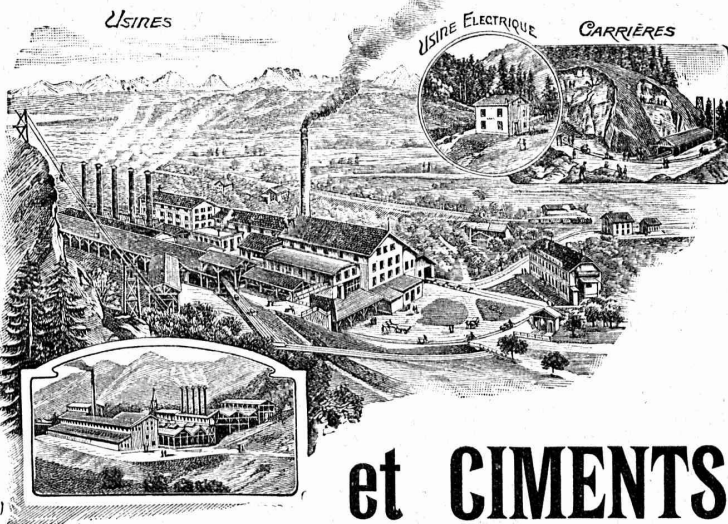
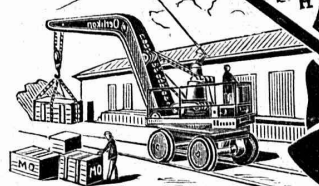
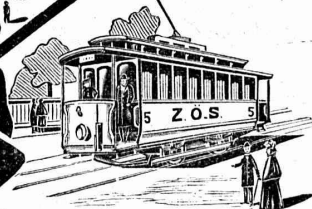
Générateurs, Moteurs, Transformateurs p<sup>r</sup> tous les systèmes de courant.

Installations intérieures. Réseaux aériens.

BUREAU SUCCURSALE A LAUSANNE :

15, Place St-François, 15.

PROSPECTUS, ÉTUDES & DEVIS sur demande.



SOCIÉTÉ ANONYME

DES

# C'HAUX

# et CEMENTS de BAULMES

*Médaille d'or, Exposition cantonale vaudoise, Vevey 1901.*

Les Usines construites en 1898 sont installées avec les derniers perfectionnements et permettent une **production annuelle de**  
3000 wagons de 10 tonnes de **chaux lourde et mi-lourde** et  
1000 wagons de 10 tonnes de **ciment naturel et artificiel.**

# SOCIÉTÉ DES USINES DE GRANDCHAMP ET DE ROCHE

à Grandchamp près Vevey (Vaud).



**Fabriques de Ciment Portland artificiel, ciment mixte (Rochite), Gypses et Chaux hydrauliques**

PRODUCTION TOTALE 3000 WAGONS

Diplôme à Zurich 1883. — Médaille de vermeil à Yverdon 1894.

Médailles d'or à Genève 1896 et Vevey 1901.

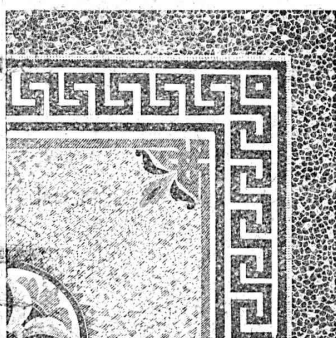
Travaux en mosaïque en tous genres, pour parterres et ornementation pour façades.

**SYLVESTRE FOSSATI**

Rue St-Martin  
LAUSANNE

Le dit se charge de toutes sortes d'asphaltages.

DEVIS sur DEMANDE



Compagnie de l'Industrie électrique et mécanique.

GENÈVE — (Brevets Thury) — GENÈVE

Dynamos et transformateurs de toutes puissances et pour tous usages. Spécialité de transports de force à grande distance. Survolteurs automatiques. Fabrication d'automobiles, de moteurs à explosion, et de pièces détachées.

**SCHMIDT & Co, LAUSANNE**

Dépositaires pour les cantons de Vaud, Valais et Fribourg.

Profils spéciaux B de 220 à 750 mm.

Hauteur en cm.	Largeur en cm.	Poids par mètre.	Poids par mètre.	Poids par mètre.	Poids par mètre.	Poids par mètre.	Poids par mètre.	Poids par mètre.	Poids par mètre.	Poids par mètre.
21	10	76	10260	3943	855					
30	12,5	119,4	25201	7194	1680					
39	14,2	142,5	42179	8793	2360					
48	15,5	153,8	57831	9721	2892					
57	17	180	80887	10663	3295					
66	19,1	203,5	112283	11718	4451					
75	20,6	226,1	143919	12582	5396					
	21,1	246,9	213272	12811	6623					
	21,1	263,4	282957	12823	7514					

Envois de prospectus sur demande.

**Daniel PERRET, Appareilleur**

Avenue Béthusy. LAUSANNE Avenue Béthusy.

Spécialité de canalisations à haute pression. Chauffages de serres, chambres de bains et buanderies. Installations pour eau et gaz. Appareils sanitaires de tous systèmes. Serrurerie en tout genre. — Etudes et devis sur demande.

**PAPETERIE ROBERT FRÈRES**  
LAUSANNE et GENÈVE

Papiers à dessin en feuilles et en rouleaux, héliographiques, à calquer, encres indélébiles, instruments d'Ac au, règles à calculer.

ENTREPRISES générales de VITRERIE en tous genres.

Atelier spécial de Vitraux d'Art.

ENCADREMENTS

**P. CHIARA**

Pl. St-Laurent, Lausanne.

Verres de toutes sortes en gros et détail.

**Carrières d'Arvel**

**E.-H. BONTEMS**

PROPRIÉTAIRE

**Fabrique d'Appareils de Chauffage**

EN TOUS GENRES

**H. MOULIN**

Rue St-Roch, 3 et 5.

Lausanne.

Stores et Jalousies en tous genres.

Fabrication. Réparations.

**J. SOLLICHON**

5, Pépinet, 5, LAUSANNE.

EXPLOSIFS

Société Suisse des Explosifs à BRIGUE (Valais).

Dynamites à tous dosages. Détonateurs. Mèches et tous accessoires.

Force motrice à 3 centimes le cheval-heure par le

Nouveau Moteur-Gazogène

à gaz pauvre, aspiration dir-cte.

**GILLIÉRON & AMREIN**

Ingenieurs-Constructeurs.

VEVEY SUISSE

Manufacture de Papiers.

**J.-G. STOUKY, Lausanne.**

Gare du Grand-Pont L.-O.

Spécialité de papiers pour Ingénieurs, Architectes, Entrepreneurs.

Ateliers d'Ebénisterie d'art.

**BOBAING**

St-Pierre, 2, Lausanne.

Renseignements, Dessins, Devis.

Fabrique de vis et Filières.

Appareillages électriques, etc.

**J. ISAAC & FILS**

NYON

Premières médailles aux Expositions nationales de 1818 et 1857. Diplôme d'honneur. Zurich 1883. Médaille de Vermeil, Yverdon 1894.

Exposition universelle, Paris 1878.



Décoré à Paris, 1878.

MAISON FONDÉE EN 1733

MARBRES BRUTS T OUVRES

**D. Doret, Vevey, Suisse**

Doret & Dentan, Succursale à Genève.

ATELIER de MENUISERIE-EBÉNISTERIE

**R. LEDERMANN, Lausanne**

Place du Flon. Téléphone 1749.

Cantivaux (cma-x) pour fils électriques

Tosaces diverses pour l'électricité.

Réparations. — GLACIÈRES

GÉRANCE D'IMMEUBLES

Achat et vente.

**PAUL GALLEY**

6, Rue Madeleine, 6

LAUSANNE

**F. HENGGELER**

MARCHAND-TAILLEUR

Rue de Bourg, 33, Lausanne.

LOCATIONS

d'Habits de Cérémonies.

Confection et fournitures de

Tentes, Stores, Rideaux.

**J. BÄHLER, Tapissier.**

15, Tour, 15, Lausanne.

Téléphone 1585.

**E. JEANRENAUD, GRAVEUR**

Rue de Bourg, 12, Lausanne.

TIMBRES

en métal et en caoutchouc.

Numéroteurs. Dateurs.

Tampons.

VITRERIE DE BATIMENTS

GLACES, VITRAUX.

Jalousies en verre pour ventilation.

ENCADREMENTS

**E. Wagenländer**

Pépinet, 4, Lausanne.

Commerce de BOIS de construction

**B. BELET & FILS**

rue des Deux-Marchés,

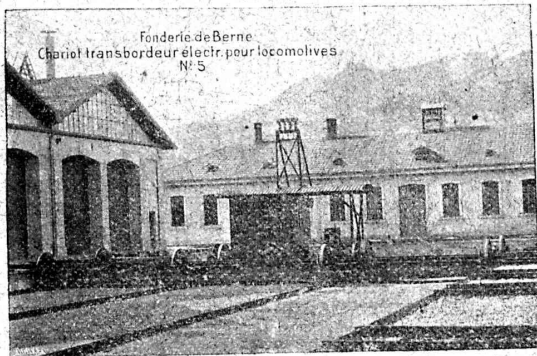
LAUSANNE

Bois rabotés: Pich - pin et Noyer d'Amérique.



# SOCIÉTÉ DES USINES de Louis de ROLL

SUCCURSALE : FONDERIE de BERNE. Fournit :



**Appareils de levage :** Ponts roulants, Grues pivotantes ou électrique. Monte-charges hydrauliques, électriques ou à courroie.

**Matériel de chemins de fer :** Ponts tournants et Chavagons et pour locomotives, commandés à bras, par machines à vapeur ou par moteurs électriques.

**Branchements et croisements** pour voies étroites et voies normales, pour rails Vignol et rails à gorge.

**BARRIERES** avec ou sans arrêts et sonneries.

**Superstructures à crémaillères. Chemins de fer funiculaires.** (Freins brevetés). Depuis le commencement de 1898 la Fonderie de Berne a fourni 21 funiculaires.

**Barrages,** installations métalliques et mécaniques pour barrages (vannes, écluses, grilles, treuils, etc.).

**Machines pour la fabrication des briques en ciment.**

Renseignements sur des installations faites, références, projets et devis sont à disposition.

## Fils de Cuivre électrolytiques

de la Compagnie des Tréfileries du Havre,

Anciens Etablissements LAZARE WEILER

Cuivre pur en barres, en feuilles, en bandes; Cuivre façonné, Laiton en tôle, fils, barres; Aluminium; Tubes cuivre et laiton; Fils d'acier, blancs et galvanisés; Bi-métal.

H. KLEINERT & Cie, à Bienne.  
Aciers et métaux en gros.



## F.-Armand MALGARINI

Ingénieur-Constructeur

22, Rue du Pont LAUSANNE Rue du Pont, 22

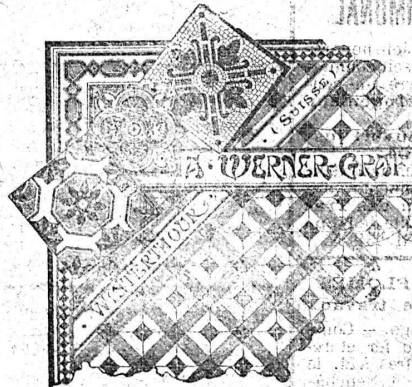
VENTE ET ACHAT DE BREVETS

Etude et perfectionnement de toutes inventions.



## Carreaux mosaïques

de Winterthour.



A. WERNER-GRAF

Huldreich Graf.

Fabrique à

WINTERTHOUR

Représentants et Délégués:

A. Ecoffey,

Place du Flon,

LAUSANNE

Louis Jérôme,

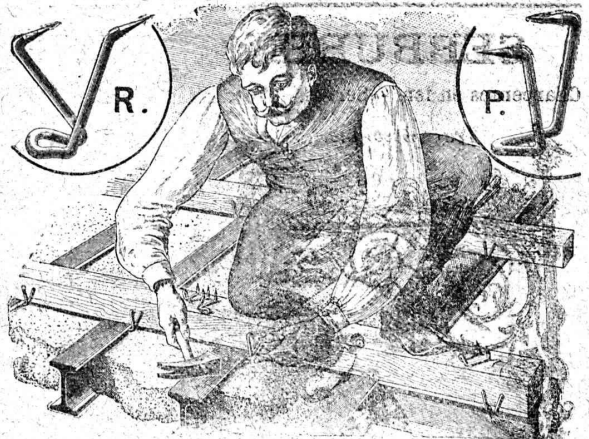
Rue Voltaire,

GENÈVE

Fabrique d'Huiles & Graisses Industrielles  
GENÈVE  
J. LAMBERCIER & Co  
SPECIALITE  
FOURNITURES USINES  
Courroies, Graisseurs, Caoutchouc, etc.

Organes de transmissions Arbres, paliers etc.  
GENÈVE  
J. LAMBERCIER & Co  
Agence de maisons américaines  
Machines-outils, petit outillage

## Crampons de Soliveaux P. & R. SYSTEME RORDORF



PRIX : Les 100 pièces depuis Fr. 4.—, suivant la grandeur.

S'adresser à

Rordorf Frères, auf der Mauer 5, Zürich

## PEINTURE DÉCORATIVE

et artistique.

Décor de théâtre.

Drapeaux.

## RASMUSSEN & BALLMER

Boulevard de Grancy, Lausanne.

Projets, Maquettes et Devis gratuits sur demande.

## Grues roulantes

pour la pose de pierres de taille et tous les matériaux servant à la construction. Système Vöss. Machine indispensable aux entrepreneurs. Grande économie de temps et d'argent. Attestations et références de 1<sup>er</sup> ordre. Brevet déposé. Fabrication unique pour la Suisse.

KESSELSCHMIEDE RICHTERSWEIL

Représentant: A. Leutweiler, Moré, Genève, Rue de Rive, 20.



**VILLE DE NEUCHÂTEL**  
**INGÉNIEUR COMMUNAL**

Ensuite de la démission honorable du titulaire, le Conseil communal de Neuchâtel ouvre un concours pour le poste d'Ingénieur de la Ville.

Ce concours est ouvert jusqu'au 29 février 1904.

Entrée en fonctions en avril 1904. Pour tous renseignements, s'adresser à la Direction des Travaux publics de la Ville de Neuchâtel. H. 2349 N.

**INGÉNIEURS DIPLOMÉS et Conducteurs de travaux** demandés pour le Congo. - Construction de chemins de fer et recherches minières. Offres à M. le Consul Boillot-Robert, à Neuchâtel. (O. 1292 N.).

**INGÉNIEUR**

cherche à donner partie de son temps à **affaire industrielle**, à laquelle il **S'INTERESSERAIT** au besoin. Offres sous P. 10541 L. à Haassenstein & Vogler, Lausanne.

**ON CHERCHE**, dans la Suisse française, une **personne en rapports avec industriels et spécialistes**, pour la représentation à la commission des types les plus nouveaux et les plus appréciés d'appareils d'alimentation, d'épui-

ment, d'épuration et de filtrage d'eau.

Adresser les offres, sous chiffres **S. K.**, à l'Administration du Journal.

**JEUNE CONSTRUCTEUR**

pour les travaux en béton et en béton armé, qui a été 3 ans dans une grande affaire en Allemagne, cherche, pour le 1<sup>er</sup> avril ou plus tard, une place où il aurait l'occasion de perfectionner ses connaissances.

Adresser les offres, sous **F. S.**, à l'Administration du *Bulletin*.

Pour une fabrique à la campagne on cherche comme **CONTRAMAÎTRE**

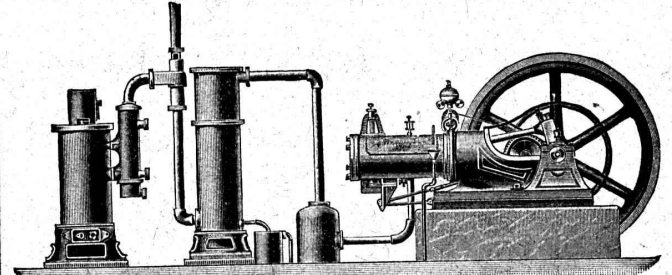
un **jeune homme** ayant connaissances techniques et ayant pratiqué surtout dans l'**appareillage** (installations pour gaz, eau, vapeur et chauffage).

Offres avec prétentions, copies de certificats et indication des places occupées sous chiffres **E. 493 Y.**, à Haassenstein & Vogler, Soleure.

**Ouvrier électricien** possesseur d'un brevet Suisse concernant isolateur pour appareillage électrique, cherche, pour la mise en exploitation, fabrique ou éventuellement technicien, homme capable et fondé.

Adresser les offres sous chiffres **W. 527 L.** à l'Agence Haassenstein & Vogler, Lausanne.

**FORCE MOTRICE A 3 CENTIMES LE CHEVAL-HEURE**  
par le **Nouveau Moteur-Gazogène**  
à gaz pauvre, aspiration directe.



Gazogènes et transformation de moteurs en moteurs à gaz pauvre. Moteurs à gaz d'éclairage, à pétrole, à benzine, à alcool. Turbines. Grues pour l'entreprise du bâtiment. Sapines à moteurs. Treuils. Machines à travailler le bois.

**GILLIÉRON & AMREIN**, Ingénieurs-Constructeurs.  
VEVEY (Suisse).

**MENUISERIE D'ART**  
et de bâtiment

J. CHAUVY & C<sup>ie</sup>

**A. GOLAY, successeur**

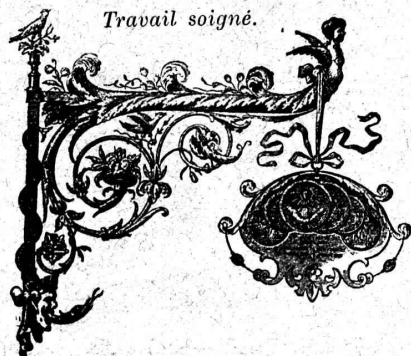
Maison fondée en 1830.

8, Maupas **LAUSANNE** Maupas, 8

TELEPHONE 781

**SERRURERIE D'ART**

Charpentes en fer. - Serres. - Vérandas. - Grilles et Portails.



Travail soigné.

Téléphone.

Force électrique.

**Louis Cherpit**

NYON (Suisse).

Bureau et Atelier:  
AVENUE VIOLLIER

**APPAREILLAGE pour EAU et GAZ**

**ASSURANCE MUTUELLE**

**VAUDOISE**

**CONTRE LES ACCIDENTS**

*fondée en 1895, et concessionnée pour la Suisse par le Conseil fédéral*

**Mutualité Pure.**

Assurance collective des ouvriers aux termes des lois fédérales sur la responsabilité civile.

Assurance collective des ouvriers d'industries et de commerces non soumis aux lois fédérales sur la responsabilité civile. (Conditions avantageuses).

Assurance des apprentis.

Assurances individuelles par polices, des plus libérales, garantissant tous les risques d'accidents avec paiement des frais médicaux.

**RÉPARTITION DES BÉNÉFICES ANNUELS:**

50 % aux assurés; 50 % au fonds de réserve, propriété des assurés.

Statuts, formulaires et renseignements au siège social:

**1, Place St-François, 1, Lausanne.**

**SERRURERIE EN FER FORGÉ**

**RAMPES**

*Portails.*

**MARQUISES**  
en fer forgé d'art.

*Devantures. Volets. Persiennes.*

Travaux en bâtiment. - Travail prompt et soigné.

**E. CONTERIO**, route d'Echallens, Lausanne

**Fonderie et Robinetterie de LYSS**

**Brevet + 21433**

**CHAUFAGES CENTRAUX**

Ce robinet mis à l'épreuve officiellement au service des eaux de la ville de Zurich à fonctionné

mécaniquement **30000 fois** après quoi il était tout à fait étanche et sans aucun indice de détérioration.

Robinetterie pr Eau, Gaz, Vapeur, Acétylène.