

**Zeitschrift:** Bulletin technique de la Suisse romande  
**Band:** 30 (1904)  
**Heft:** 7

## Werbung

### Nutzungsbedingungen

Die ETH-Bibliothek ist die Anbieterin der digitalisierten Zeitschriften. Sie besitzt keine Urheberrechte an den Zeitschriften und ist nicht verantwortlich für deren Inhalte. Die Rechte liegen in der Regel bei den Herausgebern beziehungsweise den externen Rechteinhabern. [Siehe Rechtliche Hinweise.](#)

### Conditions d'utilisation

L'ETH Library est le fournisseur des revues numérisées. Elle ne détient aucun droit d'auteur sur les revues et n'est pas responsable de leur contenu. En règle générale, les droits sont détenus par les éditeurs ou les détenteurs de droits externes. [Voir Informations légales.](#)

### Terms of use

The ETH Library is the provider of the digitised journals. It does not own any copyrights to the journals and is not responsible for their content. The rights usually lie with the publishers or the external rights holders. [See Legal notice.](#)

**Download PDF:** 22.01.2025

**ETH-Bibliothek Zürich, E-Periodica, <https://www.e-periodica.ch>**

# Adolphe Saurer, Arbon

## Ateliers de Constructions et Fonderie en Fer.

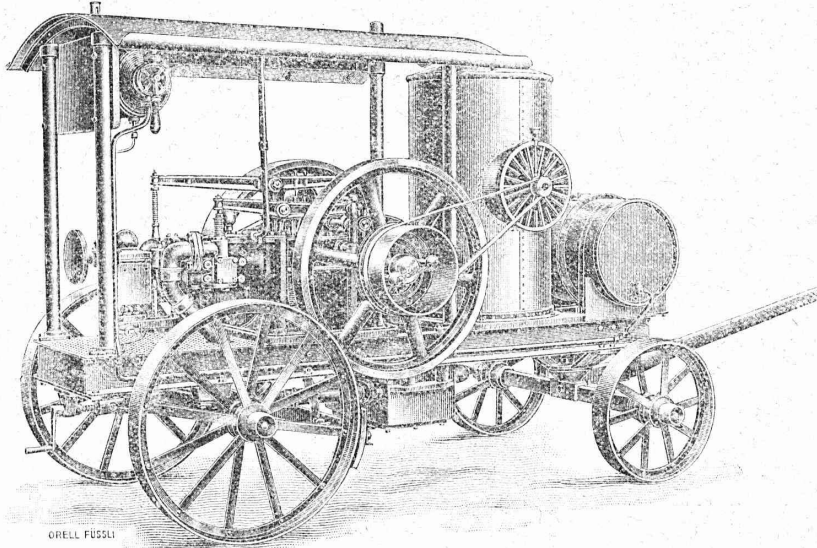
**Moteurs à Pétrole  
Benzine et Gaz.**

Système « Saurer » breveté  
de 1 1/2 à 100 HP.  
pour  
**Usines**

**Eclairage électrique  
Locomobiles et  
Automobiles.**

**Bateaux de luxe et de  
transport**

Installations à gaz pauvre.  
Installations complètes jusqu'à  
300 HP. en exploitation.



**Transmissions**  
d'après système Seller.

**Paliers avec graissage  
à bagues et avec  
coussinets doux.**

**EXPORTATION**  
pour tous pays.

Prière de demander  
prospectus et prix.

**Plus hautes  
récompenses**

## Fabrique de Compteurs à gaz ELSTER & C<sup>ie</sup>, Lucerne.

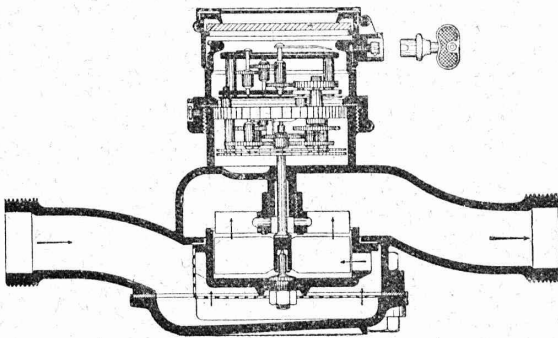
représentants de la Société SIEMENS & HALSKE, à Berlin, Maison recommandée pour ses :

- Compteurs d'eau à ailettes
  - Compteurs d'eau à disques;
  - Compteurs d'eau pour étages;
  - Compteurs d'eau pour hydrants;
  - Compteurs d'eau pour l'alimentation des chaudières;
  - Compteurs d'eau combinés.
- 475,000 COMPTEURS EN SERVICE**

Ateliers de réparations spéciaux  
et Laboratoire d'essais.

Fabrication de Compteurs à Gaz  
secs et humides.

Réparation des Compteurs à gaz secs  
et humides  
de **TOUS SYSTÈMES**



## L'UNION

Compagnie d'assurance contre  
l'incendie, à Paris,

assure les risques industriels, ta-  
bleaux, objets d'art et bijoux non  
admis par l'assurance cantonale,  
ainsi que les bâtiments en construction  
et ceux insuffisamment taxés.  
S'adresser à MM. Girardet, Braun-  
denburg & Cie, banquiers, directeurs  
particuliers, à Lausanne, et à leurs  
sous-agents dans le canton.

**JULES RAPAZ, Electricien,**  
LAUSANNE, 13, rue du Pont, 13.

APPAREILLAGE  
pour sonneries et téléphones.  
**Lumière électrique.**

Plaques émaillées en tous genres  
pour Administrations,  
Propriétaires ou Locataires, Rues,  
Routes et N<sup>o</sup> de maisons.

Fabrication et réparation de  
**TIMBRES CAOUTCHOUC**  
et métal.

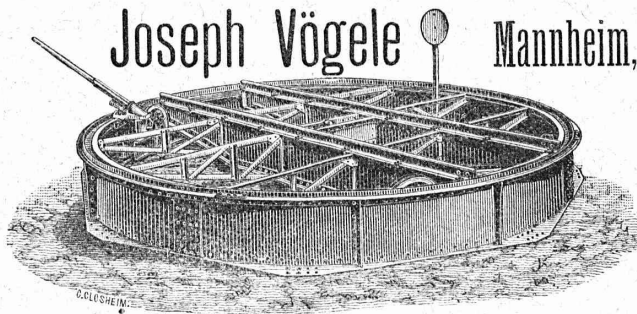
**ATELIER DE RELIURE  
H. CORNAMUSAZ**

Grand St-Jean, 7, Lausanne.

RELIURES en tous genres.

CARTES murales.

**Joseph Vögele Mannheim,**



fournit depuis 1842 :

**Changements de voies de tous  
systèmes, pour voies principales  
et secondaires de toutes largeurs.**

**Pointes de cœur, croisements.**

**Plaques tournantes et chariots  
transbordeurs, pour locomoti-  
ves et wagons, manœuvres à la  
main, à la vapeur ou à l'électri-  
cité.**

**Plaques tournantes avec plate-  
forme renforcée pour le passage  
de voitures.**

**Cabestans électriques.**

**Treuiis de manœuvre.**

**Barrières.**

Représentants pour la Suisse : **WOLF & GRAF, Zürich.**

**FABRIQUE d'ORNEMENTS**  
 EN ZINC, CUIVRE, TÔLE et PLOMB  
 REPOUSSAGE ESTAMPAGE  
 POUR TRAVAUX DE BATIMENT

**Jules DECKER**  
 TRAVAUX SUR DESSINS  
 ET DEVIS.

FABRIQUE d'ORNEMENTS en ZINC

Neuchâtel Suisse

**Plafonds reliefs.**

Les plafonds reliefs anglais ont pris une importance considérable ces dernières années.

Ils remplacent très avantageusement le plâtre, **comme solidité, comme effet décoratif et comme prix.**

Ces plafonds reliefs ne se fendent jamais comme le plâtre. Ils résistent parfaitement aux changements de température. La pose se fait très rapidement. Le prix varie d'après la hauteur du relief.

Catalogues et échantillons à disposition.  
 Conditions spéciales pour MM. les Architectes et Entrepreneurs.

**J. Bleuler, papiers peints, Zurich**  
 38, Rue de la Gare, 38,

**SOCIÉTÉ SUISSE**  
 POUR LA

**CONSTRUCTION de LOCOMOTIVES et de MACHINES, Winterthur**

**Moteurs à Gaz**  
 alimentés par notre nouveau  
**Gazogène S. L. M.**  
 produisent la force motrice la plus économique actuellement.  
 Coût du combustible par cheval et par heure environ 2 à 3 centimes seulement.  
 Service simple. Emplacement restreint. Pas de fumée

**MOTEURS A PÉTROLE  
 ET A BENZINE**

CUIVRE — CHARBONS  
**LAMPES à INCANDESCENCE**  
 ÉCLISSES ÉLECTRIQUES  
 ACCESSOIRES POUR  
 lignes de Tramways électriques  
 Compteurs Stanley.  
 Edouard LONG, rue Diday, 12,  
 GENEVE

Ferblanterie et Couverture.

Jes **RAMELET**

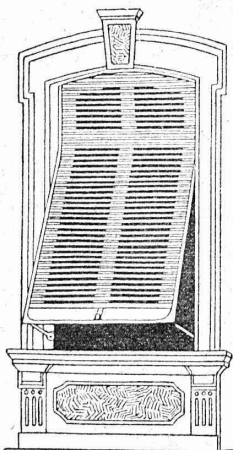
RUE DE LA TOUR  
 LAUSANNE

Appareillage pour Eau et Gaz.

**USINES DU VALLON**  
**CONSTRUCTIONS MÉCANIQUES ET MÉTALLIQUES**  
**J. Duvillard, à Lausanne.**

Fonderies de fer et de bronze. Ascenseurs. Monte-charges et appareils de levage. Turbines, roues et presses hydrauliques. Pompes pour haute pression. Presses à briques. Machines à battre, pressoirs et treuils. Tuyaux et réservoirs en tôle. Colonnes en fonte.

**W. BAUMANN, Horgen.**  
 Manufacture de Jalousies en Bois.



Le plus ancien établissement de ce genre en Suisse.

INSTALLATION DE PREMIER ORDRE

**FERMETURES EN BOIS**  
**STORES AUTOMATIQUES**

Brevet + 5103.

La plus pratique et la plus élégante fermeture.

Marquises — Persiennes — Paravents

Exécution en Red-Pine américain, en bois du nord ou en bois indigène.

REPRÉSENTANTS :

M. Louis WÄCKERLIN, Lausanne.

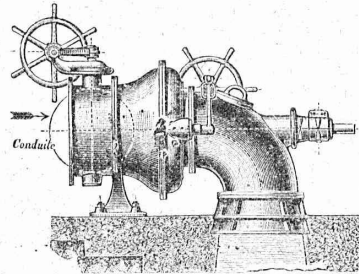
MM. RAMELET Frères, Lausanne.

M. L. CORMIER, 2, rue de Hesse, Genève

Usine à Paris IXe, 12, Rue du Delta.

**FABRIQUE DE TUYAUX EN CIMENT**  
 Briques, Carrelages, etc.  
**CORNAZ Frères & C<sup>ie</sup>**  
 ALLAMAN (Vaud)  
**Carrelage le plus beau et le plus moderne**  
 NOUVEAU PROCÉDÉ  
 Album et prix-courant sur demande.

**Ateliers de Constructions Mécaniques  
 de Vevey (Suisse).**



**Turbines en tous genres**

**RÉGULATEURS**  
 automatiques de vitesse et de pression.

**CHAUDRONNERIE**

**PONTS**

Charpentes métalliques.

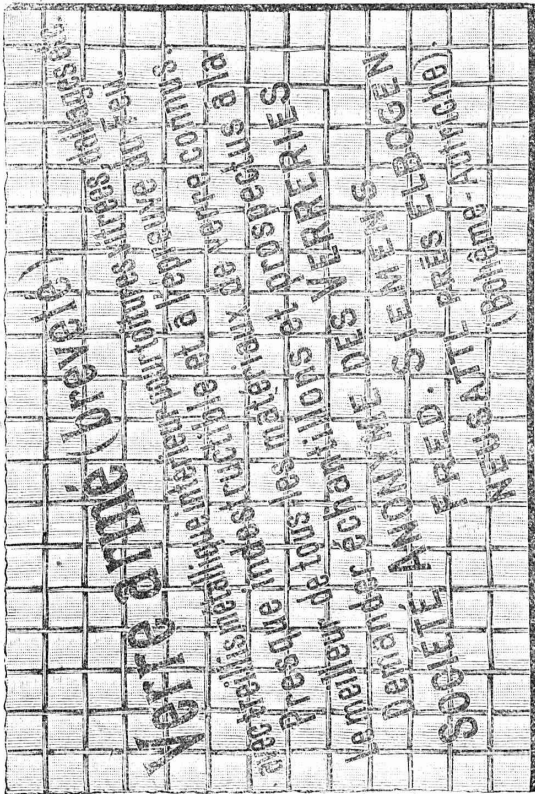
Plans et devis sur demande.

Ferblanterie, plomberie, zinguerie, couvertures en ardoises tuiles et ciment ligneux.  
**APPAREILLAGE POUR GAZ ET EAU**

**I. WEIBEL, L<sup>s</sup> WEIBEL aîné, successeur**

50, Martheray, 50, LAUSANNE.

Maison fondée en 1857.



Représentant pour la Suisse : **M. Baldwin WEISSER, Bâle,** Klarastrasse, et **ZURICH,** Schweizergasse, 20.



**E. FATZER**  
**ROMANSHORN**  
 Thurgovie

**FABRIQUE MÉCANIQUE DE**  
**Câbles en fil d'acier et de Cordes en chanvre**

offre  
 Câbles pour  
 grues, ascenseurs  
 transports aériens.  
 Cordes p<sup>r</sup> transmissions, etc.

**OFFICE GÉNÉRAL DU BATIMENT**  
 Lausanne, 5, avenue de Villamont, 5. Téléphone N° 4818.  
 DIRECTEUR : **A. WEBER,** ARCHITECTE

Entreprise générale de Constructions en tous genres  
 pour toute la Suisse, à forfait, les clés en mains.

Envoi contre Fr. 20 de 70 types d'habitations  
 diverses avec prix et distribution.

**ÉCONOMIE — CÉLÉRITÉ — PAS D'ALÉAS**

## Kägi & Co, Winterthour

Succursale à Milan (via S. Vincenzio, 10)

### Agence & Commission en produits miniers et métallurgiques.

**Rails et Traverses Acier,** matériel d'attache pour chemins de fer à voie normale, voie étroite, lignes de tramways et voies de travaux (terrassements, tunnels, mines), longrines, coeurs de croisements, rondelles élastiques, etc.

**Roues, étoiles de roues en fer forgé, essieux simples, essieux montés et bandages** pour matériel roulant de chemins de fer et tramways; **ressorts** en tous genres pour tous usages techniques. Brouettes et barrots en fer.

**Roues** en fonte dure et fonte coquille pour wagonnets et ponts roulants; **Tôles à Chaudières et Tuyaux ondulés** pour locomotives, locomobiles et chaudières fixes; **tubes à chaudières** fer, cuivre et laiton, **tubes à brides** pour conduites de vapeur et canalisations à forte pression.

**Fers spéciaux** pour construction de ponts et toitures métalliques qualité Thomas et Siemens Martin; ronds de toutes dimensions de même métal laminés et forgés, larges plats, tôles de constructions, fers à batteuses, fers marchands.

**Aciers bruts,** laminés et forgés en Siemens Martin & Thomas; aciers fondus au creuset; pièces de forge en tous genres, arbres coudés jusqu'à 8000 kg., manivelles, bielles, leviers, crochets, etc., bruts de forges ébauchés et finis.

**Tuyaux** fonte avec leurs pièces spéciales jusqu'à un mètre de vide et plus; vannes et hydrantes; Tuyaux spéciaux avec et sans soudure pour conduites haute pression jusqu'à 400 atmosphères.

**Fils** de fer, d'acier, de cuivre, de bronze pour télégraphe, téléphone, paratonnerres, fabrication de câbles, cardes, ressorts, etc.

**Câbles** en fil de fer et acier pour transmissions, funiculaires, téléferages, ponts suspendus, puits et mines; cordelettes en fil d'acier fondu pour signaux de chemins de fer.

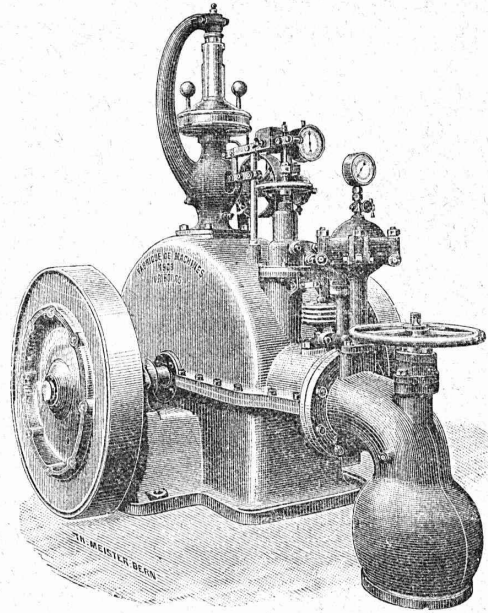
**Câbles** cuivre nus et armés pour voie aérienne et souterraine, pour télégraphe, téléphone et transmissions de force à grandes distances.

**Couteaux** pour machines à couper le papier, pour raboteuses à bois et pour cisailles à tôles.

NB. Prix-courants, prospectus et albums sont à disposition.

## Fabrique de Machines, Fribourg.

Société anonyme. Directeur: **P. PFULG,** Ingénieur.



**FABRIQUE COMME SPÉCIALITÉS:**  
 Les meilleures Turbines connues: Turbines « Francis » perfectionnées. Turbines à haute pression avec régulateurs.  
 Entrepise d'installations hydrauliques complètes.  
 Ponts et Charpentes métalliques. Canons pour Communes et Sociétés. Machines agricoles en tous genres.

Fabrique d'Huiles & Graisses Industrielles  
**J. LAMBERCIER & Co**  
 GENEVE

Spécialité  
 DE  
 FOURNITURES pour USINES  
 Courroies, Graisseurs, Caoutchouc etc.

Organes de transmissions Arbres paliers etc.  
**J. LAMBERCIER & Co**  
 GENEVE

Agence de  
 maisons américaines  
 pour  
 Machines-outils, petit outillage

# Ciment Portland de St-SULPICE

**La plus grande Fabrique de la Suisse.**

Diplôme pour excellente qualité à l'Exposition de Zurich, 1883.  Médaille d'Or, Groupe collectif, à l'Exposition de Genève, 1898.



## FOURNISSEUR DES ENTREPRISES SUIVANTES :

Travaux du grand tunnel du Gothard.  
 Travaux du grand tunnel du Simplon.  
 Funiculaire Lausanne-Ouchy et Glion-Naye.  
 Ligne Directe Berne-Neuchâtel.  
 Chemin de fer de la Jungfrau.  
 Reconstruction du tunnel sous Montbenon.  
 Fortifications de St-Maurice et du Gothard.  
 Elévation des Eaux de la Chaux-de-Fonds.  
 Canalisation des Eaux du Pays-d'Enhaut,  
 pour l'alimentation de Lausanne.  
 Barrage de la Sarine, à Thusy.  
 Forces motrices de l'Areuse.

Forces motrices de Landquart.  
 Forces motrices du Rhône à Chèvres et à Genève.  
 Forces motrices de la Joque  
 et Fabrique de Chocolat F.-L. Cailler, à Broc.  
 Pont de la Coulourennière, à Genève.  
 Reconstruction du pont du Mont-Blanc, à Genève.  
 Fabrique Nestlé, à Neuenegg.  
 Palais fédéraux et pont du Kirchenfeld, à Berne.  
 Grand Théâtre de Berne,  
 construit entièrement en béton armé.  
 Nouvelle Fabrique Pernod, à Pontarlier.

Grand nombre d'importants travaux en béton armé.

 Le Ciment expédié de l'Usine est garanti **PUR** de tout mélange de matières étrangères. 

 La Fabrique de St-Sulpice tient à la disposition de ses clients des bulletins des essais périodiques de l'Institut Fédéral pour l'essai des matériaux de construction, à Zurich. 

## PRODUCTION JOURNALIÈRE : 120 TONNES

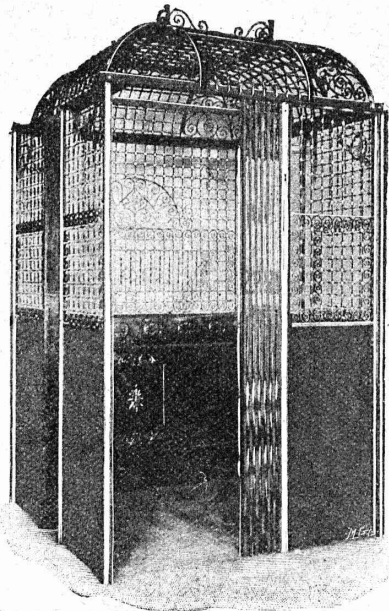
Succursale à PONTE-CHIASSO, près COMO, pour les expéditions en Italie, Suisse Italienne et pour l'exportation.

### FABRIQUE SPÉCIALE POUR

## Ascenseurs et Monte-charges

# ÉLECTRIQUES

### ALFRED SCHINDLER, LUCERNE



Maison fondée en 1874.

Commande par boutons

Marche silencieuse.

Grande vitesse : 2 m. par seconde.

Parachute infaillible.

Derniers modèles américains.

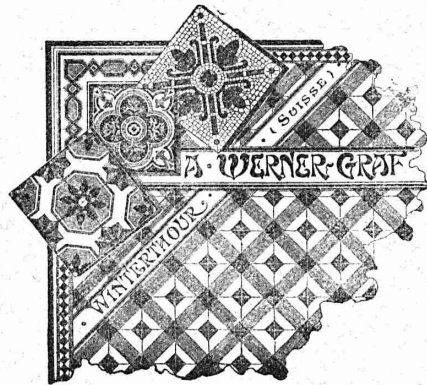
600 installations en fonction.

Un cheval suffit pour ascenseur de 3 personnes.

Pour renseignements, Devis, Prix-courants et réparations,  
 S'ADRESSER :  
 pour Genève à M. LÉON JONNERET, Constructeur-Mécanicien,  
 Quai de St-Jean, Genève ;  
 pour Vaud et Valais à M. ALFRED CUÉNOUD, ingénieur,  
 Rue St-Roch, 3, Lausanne.

## Carreaux mosaïques

de Wintrethour.



A. WERNER-GRAF  
ci-devant

Huldreich Graf.  
Fabrique à  
WINTERTHOUR

Représentants et Dépôts :

A. Ecoffey,  
Gare du Flon,  
LAUSANNE  
Louis Jérôme,  
Rue Voltaire,  
GENÈVE

## LITZLER & KELLER

15, Rue Socin. BALE Téléphone 892.

### ATELIERS DE FUMISTERIE

Construction de Cheminées. Emmurage de Chaudières à vapeur.  
Construction de hautes Cheminées et de Fours continus.

### INSTALLATION DE BRASSERIES

#### ÉCHAFAUDAGES SPÉCIAUX

pour réparation, démolition ou remontage de cheminées pendant qu'elles sont en marche.

Réparations promptes et soignées. — Prix modérés.

Références de premier ordre. — Maison fondée en 1880.

# Ateliers de Construction OERLIKON

OERLIKON près ZURICH

Exposition Universelle, PARIS 1900, Deux Grands Prix.

## INSTALLATIONS ÉLECTRIQUES

de toutes grandeurs et de tous genres.

## APPLICATIONS ÉLECTRO - MÉCANIQUES

Machines - Outils et Appareils de levage à commande électrique.

## MATÉRIEL DE TRACTION

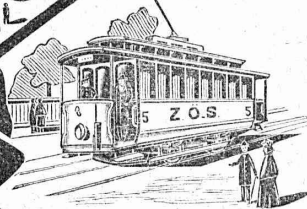
Générateurs, Moteurs, Transformateurs p<sup>r</sup> tous les systèmes de courant.

Installations intérieures. Réseaux aériens.

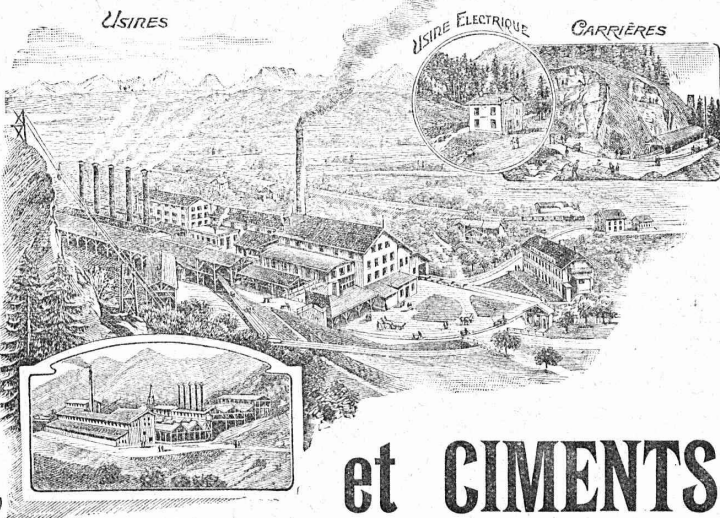
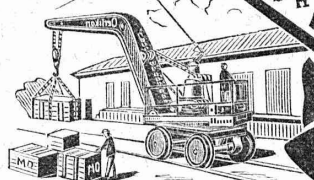
BUREAU SUCCURSALE A LAUSANNE :

15, Place St-François, 15.

PROSPECTUS, ÉTUDES & DEVIS sur demande.



V. TANN DRESSER



SOCIÉTÉ ANONYME

DES

# CHAUX

# et CEMENTS de BAULMES

*Médaille d'or. Exposition cantonale vaudoise. Vevey 1901.*

Les Usines construites en 1898 sont installées avec les derniers perfectionnements et permettent une **production annuelle de**  
3000 wagons de 10 tonnes de **chaux lourde et mi-lourde** et  
1000 wagons de 10 tonnes de **ciment naturel et artificiel.**

# SOCIÉTÉ DES USINES DE GRANDCHAMP ET DE ROCHE

à Grandchamp près Veytaux (Vaud).



## Fabriques de Ciment Portland artificiel, Ciment mixte (Rochite), Gypses et Chaux hydrauliques

PRODUCTION TOTALE 3000 WAGONS

Diplôme à Zurich 1883. — Médaille de vermeil à Yverdon 1894.

Médailles d'or à Genève 1896 et Vevey 1901.

### Travaux en mosaïque en tous genres, pour parterres

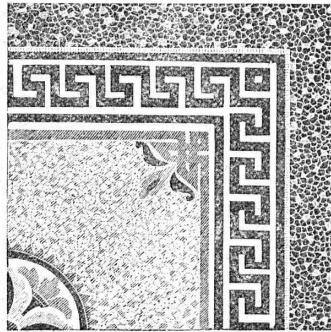
et ornementation  
pour façades.

### SYLVESTRE FOSSATI

Rue St-Martin  
LAUSANNE

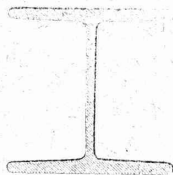
Le dit se charge de toutes  
sortes d'asphaltages.

DEVIS sur DEMANDE



### SCHMIDT & Co, LAUSANNE

Dépôtaires pour les cantons de Vaud, Valais et Fribourg.



Profils spéciaux B de 220 à 750 mm.

Hauteur en mm.	24	30	40	76	10260	3043	855
	30	30	12,5	119,4	25201	7304	1680
Largueur en mm.	36	30	14,2	132,5	42479	8793	2360
	40	30	15,5	159,8	57834	9721	2892
Épaisseur en mm.	45	30	17	180	80887	10668	3595
	50	30	19,4	205,5	111283	14718	4451
Poids par mètre.	55	30	20,6	226,4	145919	12582	5306
	65	30	21,1	246,9	215272	12814	6623
	75		21,1	263,4	282957	12823	7544

Envois de prospectus sur demande.

### Daniel PERRET, Appareilleur

Avenue Béthusy. LAUSANNE Avenue Béthusy.

Spécialité de canalisations à haute pression. Chauffages de serres, chambres de bains et buanderies. Installations pour eau et gaz. Appareils sanitaires de tous systèmes. Serrurerie en tout genre. — Etudes et devis sur demande.

### Papeterie ROBERT Frères

LAUSANNE et GENÈVE

Papiers à dessin en feuilles et en rouleaux, héliographiques, à calquer, encres indélébiles, instruments d'Aarau, règles à calculer.

ENTREPRISES générales  
de VITRERIE en tous genres.

Atelier spécial de Vitraux d'Art.

ENCADREMENTS

### P. CHIARA

Pl. St-Laurent, Lausanne.

Verres de toutes sortes en gros et détail.

### Carrières d'Arvel

### E.-H. BONTEMS

PROPRIÉTAIRE

**FERMETURES**  
automatiques à rouleaux  
EN TOLE ONDULÉE  
FR. GAUGER A ZÜRICH

### Stores et Jalousies en tous genres.

Fabrication. Réparations.

### J. SOLLICHON

5, Pépinet, 5, LAUSANNE.

EXPLOSIFS

### Société Suisse des Explosifs à BRIGUE (Valais).

Dynamites à tous dosages.  
Détonateurs.  
Mèches et tous accessoires.

Force motrice à 3 centimes le cheval-  
heure par le

### Nouveau Moteur-Gazogène

à gaz pauvre, aspiration directe.

### GILLIÉRON & AMREIN

Ingénieurs-Constructeurs.

VEVEY SUISSE

### Manufacture de Papiers.

### J.-G. STOUKY, Lausanne.

Gare du Grand-Pont L.-O.

Spécialité de papiers pour  
Ingénieurs,  
Architectes, Entrepreneurs.

### Ateliers d'Ebénisterie d'art.

### BOBAING

St-Pierre, 2, Lausanne.

Renseignements, Dessins, Devis.

### Fabrique de vis et Filières.

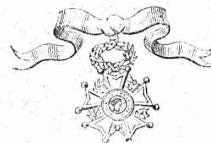
Appareillages électriques, etc.

### J. ISAAC & FILS

NYON

Premières médailles aux Expositions  
nationales de 1848 et 1857. Diplôme d'hon-  
neur, Zurich 1883. Médaille de Vermeil,  
Yverdon 1894.

Exposition univer-  
selle, Paris 1878.



Décerné  
à Paris, 1878.

MAISON FONDÉE EN 1733  
MARBRES BRUTS T OUVRÉS

### D. Doret, Vevey, Suisse

Doret & Dentan, Succursale  
à Genève.

ATELIER de MENUISERIE-ÉBÉNISTERIE

### R. LEDERMANN, Lausanne

Place du Flon. Téléphone 1749.

Canivaux (canaux) pour fils électriques

Rosaces diverses pour l'électricité.

Réparations. — GLACIÈRES

### GÉRANCE D'IMMEUBLES

Achat et vente.

### PAUL GALLEY

6, Rue Madeleine, 6

LAUSANNE

### F. HENGGELER

MARCHAND-TAILLEUR

Rue de Bourg, 33, Lausanne.

LOCATIONS

### d'habits de Cérémonies.

Confection et fournitures de

### Tentes, Stores, Rideaux.

### J. BÄHLER, Tapissier.

15, Tour, 15, Lausanne.

Téléphone 1585.

### E. JEANRENAUD, GRAVEUR

Rue de Bourg, 12, Lausanne.

TIMBRES

en métal et en caoutchouc.  
Numéroteurs. Dateurs.

Tampons.

VITRERIE DE BATIMENTS

GLACES, VITRAUX.

Jalousies en verre pour ventilation.

ENCADREMENTS

### E. Wagenländer

Pépinet, 4, Lausanne.

Commerce de BOIS de construction

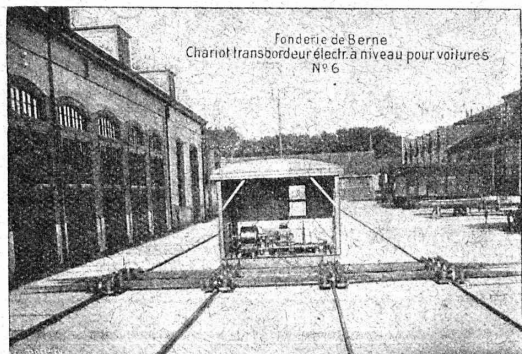
### B. BELET & FILS

rue des Deux-Marchés,  
LAUSANNE

Bois rabotés: Pich - pin et  
Noyer d'Amérique.

# SOCIÉTÉ DES USINES de Louis de ROLL

SUCCURSALE : FONDERIE de BERNE. Fournit :



Fonderie de Berne  
Chariot transbordeur électr. à niveau pour voitures  
N° 6

**Appareils de levage :** Ponts roulants, Grues pivotantes ou électrique. fives et sur chariots. Commande à bras ou électrique. Monte-charges hydrauliques, électriques ou à courroie.

**Matériel de chemins de fer :** Ponts tournants et Chariots transbordeurs pour wagons et pour locomotives, commandés à bras, par machines à vapeur ou par moteurs électriques.

**Branchements et croisements** pour voies étroites et voies normales, pour rails Vignol et rails à gorge.

**BARRIERES** avec ou sans arrêts et sonneries.

**Superstructures à crémaillères. Chemins de fer funiculaires.** (Freins brevetés). Depuis le commencement de 1898 la Fonderie de Berne a fourni 21 funiculaires.

**Barrages,** installations métalliques et mécaniques pour barrages (vannes, écluses, grilles, treuils, etc.).

**Machines pour la fabrication des briques en ciment.**

Renseignements sur des installations faites, références, projets et devis sont à disposition.

## PEINTURE DÉCORATIVE

et artistique.

Décors de théâtre.

Drapeaux.

## RASMUSSEN & BALLMER

Boulevard de Grancy, Lausanne.

Projets, Maquettes et Devis gratuits sur demande.

## E. BECK

PERLES, près BIENNE

Télégrammes : PAPPBECK

Téléphone.

FABRIQUE POUR :

Carton bitumé. — Ciment ligneux.

PLAQUES d'ASPHALTE pour Isolations en tous genres.

TAPIS D'ISOLATIONS — GOUDRON MINÉRAL RAFFINÉ

TRINIDAD ÉPURÉE

Tous les produits d'Asphalte et de Goudron.



## F.-Armand MALGARINI

Ingénieur-Constructeur

22, Rue du Pont LAUSANNE Rue du Pont, 22

VENTE ET ACHAT DE BREVETS

Etude et perfectionnement de toutes inventions.



## Fils de Cuivre électrolytiques

de la Compagnie des Tréfileries du Havre,

Anciens Etablissements LAZARE WEILER

Cuivre pur en barres, en feuilles, en bandes; Cuivre façonné, Laiton en tôle, fils, barres; Aluminium; Tubes cuivre et laiton; Fils d'acier, blancs et galvanisés; Bi-métal.

H. KLEINERT & Cie, à Bienne.

Aciers et métaux en gros.

## KERN & Cie, AARAU

MAISON FONDÉE EN 1819

19 Médailles et Diplômes. — Grand Prix : Paris 1889.

— ( FOURNISSEURS DE PLUSIEURS GOUVERNEMENTS ) —

Fabrique d'Instruments de haute précision pour le Dessin (Boîtes pour Ingénieurs, Architectes, Géomètres, ainsi que pour Ecoles professionnelles), pour la Géodésie, Topographie et Astronomie (Equerres, Instruments à niveler, Théodolites, etc.).

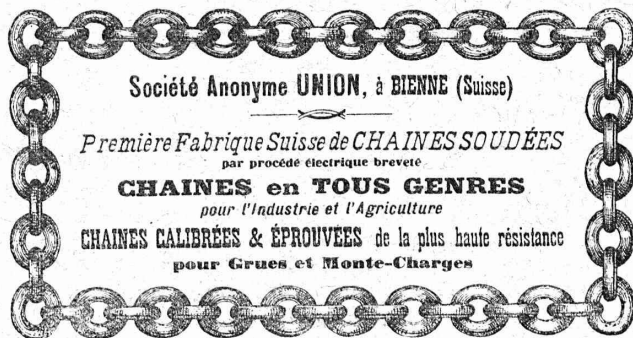
Derniers perfectionnements brevetés apportés à nos Instruments :

Optique Zeiss. — Niveaux Zwicky. — Tire-lignes « IDÉAL » avec réglage des branches. Réglage de la pointe à aiguille.

Vente des COMPAS chez tous les Opticiens et Papetiers principaux.

Demander notre marque de fabrique.

Catalogues gratuits et franco.



Société Anonyme UNION, à BIENNE (Suisse)

Première Fabrique Suisse de CHAINES SOUDÉES par procédé électrique breveté

CHAINES en TOUS GENRES

pour l'Industrie et l'Agriculture

CHAINES CALBRÉES & ÉPROUVÉES de la plus haute résistance pour Grues et Monte-Charges



**INGÉNIEURS DIPLOMÉS**  
et Conducteurs de travaux  
demandés pour le Congo. - Construc-  
tion de chemins de fer et re-  
cherches minières. Offres à M. le  
Consul Boillot-Robert, à Neuchâ-  
tel. (O. 1292 N.).

**Technicien**

On demande, dans une impor-  
tante construction de chemin de

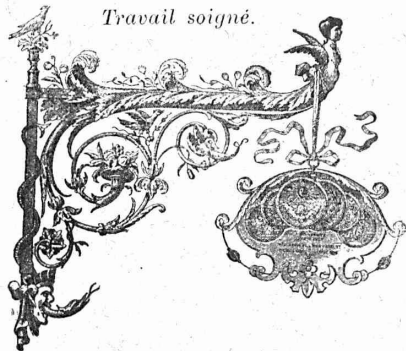
fer, un jeune technicien énergique  
et ayant l'habitude de conduire des  
ouvriers.

**Connaissances exigées:** Tra-  
vaux de nivellement, piquetages,  
pose de voies et d'aiguilles. Con-  
naissance du français et de l'italien  
indispensable. Entrée en service  
au plus tôt.

Adresser les offres par écrit sous  
chiffre **S. 21993 L.**, à l'Agence  
de publicité Haasenstern et  
Vogler, Lausanne.

**SERRURERIE D'ART**

Charpentes en fer. - Serres. - Vérandas. - Grilles et Portails.



*Travail soigné.*

*Téléphone.*

*Force électrique.*

\*

**Louis Cherpit**  
NYON (Suisse).

Bureau et Atelier:  
AVENUE VIOLLIER

**APPAREILLAGE pour EAU et GAZ**

**ASSURANCE MUTUELLE**

**VAUDOISE**

**CONTRE LES ACCIDENTS**

*fondée en 1895, et concessionnée pour la Suisse par le Conseil fédéral*

**Mutualité Pure.**

Assurance collective des ouvriers aux termes des lois  
fédérales sur la responsabilité civile.

Assurance collective des ouvriers d'industries et de  
commerces non soumis aux lois fédérales sur la res-  
ponsabilité civile. (Conditions avantageuses).

Assurance des apprentis.  
Assurances individuelles par polices, des plus libé-  
rales, garantissant tous les risques d'accidents avec  
paiement des frais médicaux.

**RÉPARTITION DES BÉNÉFICES ANNUELS:**  
50% aux assurés; 50% au fonds de réserve, pro-  
priété des assurés.

Statuts, formulaires et renseignements au siège social:  
**1, Place St-François, 1, Lausanne.**

**Menuiserie Electro-Mécanique**

**HENRI AMIGUET**

30, Solitude. — LAUSANNE — Solitude, 30.

TRAVAUX EN BATIMENTS — RÉPARATIONS  
Devis sur demande.

**FRANÇOIS RAMUZ**

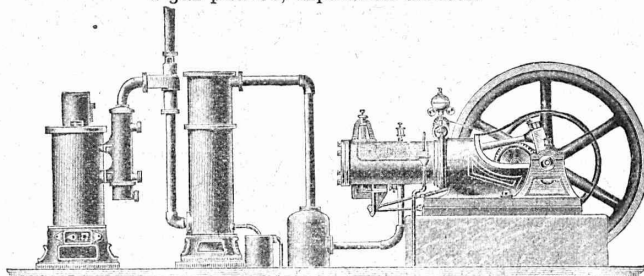
*Gare du Flon, Lausanne.*

Spécialité de **COKES** et  
**ANTHRACITES** pour Chauffages centraux.

TÉLÉPHONE 729

*Lausanne. — Imprimerie H. Vallotton & Toso, rue de la Louve, 2.*

**FORCE MOTRICE A 3 CENTIMES LE CHEVAL-HEURE**  
par le **Nouveau Moteur-Gazogène**  
à gaz pauvre, aspiration directe.



Gazogènes et transformation de moteurs en moteurs à gaz pau-  
vre. Moteurs à gaz d'éclairage, à pétrole, à benzine, à alcool.  
Turbines. Grues pour l'entreprise du bâtiment. Sapines à moteurs.  
Treuils. Machines à travailler le bois.

**GILLIÉRON & AMREIN**, Ingénieurs-Constructeurs.  
VEVEY (Suisse).

**MENUISERIE D'ART**  
et de bâtiment

J. CHAUVY & C<sup>ie</sup>

**A. GOLAY, successeur**

Maison fondée en 1830.

8, Maupas **LAUSANNE** Maupas, 8

— TELEPHONE 781 —



**SERRURERIE EN FER FORGÉ**

\*

**RAMPES**

*Portails.*

**MARQUISES**

en fer forgé d'art.

*Devantures. Volets. Persiennes.*

Travaux en bâtiment. - Travail prompt et soigné.

**E. CONTERIO**, route d'Echallens, Lausanne

Entreprise générale de travaux d'appareillage pour Eau & Gaz

Appareils sanitaires pour le tout à l'égout.  
HYDROTHERAPIE — DOUCHES — SPÉCIALITÉ DE SALLES DE BAINS ET TOILETTES

**J. DIEMAND, successeur de Charles ISOZ**

26-30, Solitude. Maison fondée en 1890. LAUSANNE

Téléphone 264 - TRAVAUX à FORFAIT - Téléphone 264