

Zeitschrift: Bulletin technique de la Suisse romande
Band: 30 (1904)
Heft: 8

Werbung

Nutzungsbedingungen

Die ETH-Bibliothek ist die Anbieterin der digitalisierten Zeitschriften. Sie besitzt keine Urheberrechte an den Zeitschriften und ist nicht verantwortlich für deren Inhalte. Die Rechte liegen in der Regel bei den Herausgebern beziehungsweise den externen Rechteinhabern. [Siehe Rechtliche Hinweise.](#)

Conditions d'utilisation

L'ETH Library est le fournisseur des revues numérisées. Elle ne détient aucun droit d'auteur sur les revues et n'est pas responsable de leur contenu. En règle générale, les droits sont détenus par les éditeurs ou les détenteurs de droits externes. [Voir Informations légales.](#)

Terms of use

The ETH Library is the provider of the digitised journals. It does not own any copyrights to the journals and is not responsible for their content. The rights usually lie with the publishers or the external rights holders. [See Legal notice.](#)

Download PDF: 22.01.2025

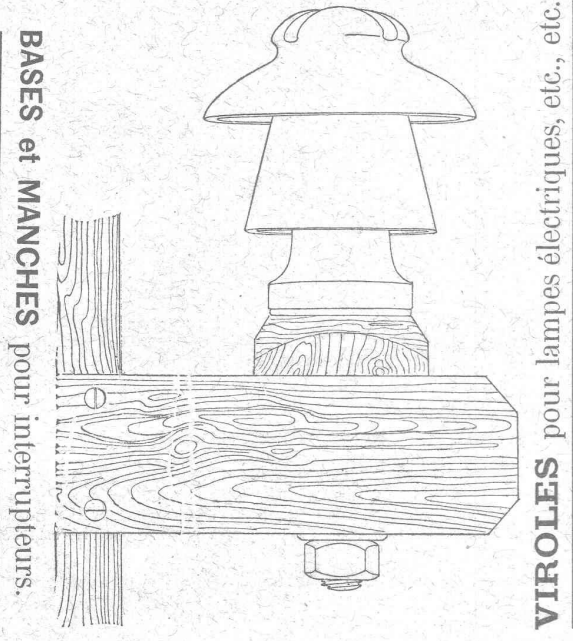
ETH-Bibliothek Zürich, E-Periodica, <https://www.e-periodica.ch>

Société Céramique
RICHARD - GINORI
 MILAN (ITALIE).

Capital L. 7,000,000 entièrement versé.

ISOLATEURS

pour hautes et basses tensions en **PORCELAINE DURE**



CATALOGUES gratis sur demande.

Fuglister & Berthoud

4, Faubourg du Lac. NEUCHÂTEL Faubourg du Lac, 4.
 Vis-à-vis de l'Hôtel des Postes.

FABRIQUE DE CLICHÉS TYPOGRAPHIQUES

en tous genres pr Illustrations et pr tous genres d'Imprimés.

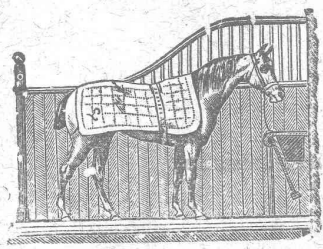
Atelier spécial de Dessin et de Retouche.

Autotypies de 1^{er} ordre sur Cuivre d'après photographies, dessins au crayon, au lavis, aquarelles et objets d'après nature.

Spécialité pour Catalogues de tous genres.

Renseignements, échantillons et devis sur demande.

Signature des Clichés : **FUBER**



Installations d'écuries POUR CHEVAUX

de l'aménagement le plus simple au plus élégant, de chambres pour harnais et sellerie, portes de remises, portes à coulisses, etc., exécutées par

LINCKE frères, à Zurich.

Ateliers de constructions Quartier de l'Industrie. — Brevets spéciaux. — Construction éprouvée. — Médailles d'or: Zurich 1894, Berne 1895, Genève 1896. (H1340Z)



Aciers Américains

véritables

fondus au creuset,

pour **OUTILS** de toutes sortes.

Qualités supérieures garanties.

Disques à fraiser, forgés et doublement recuits.
 Acier d'argent (Acier fondu, étiré et poli).
 Acier poli comprimé, pour transmissions, etc., etc.

Grand choix chez les seuls représentants pour la Suisse :

Affolter, Christen & Cie BALE

FERS ET ACIERS EN GROS

Demandez nos **Prix-Courants**, s. v. p.

Fabrique de Produits en Ciment

G. & A. BANGERTER, Lyss.

BRIQUES EN CIMENT

Stock permanent 2 à 3 millions.

TUYAUX EN CIMENT

Provisions immenses dans chaque dimension.
 Tout nouveau système de fabrication à la machine.

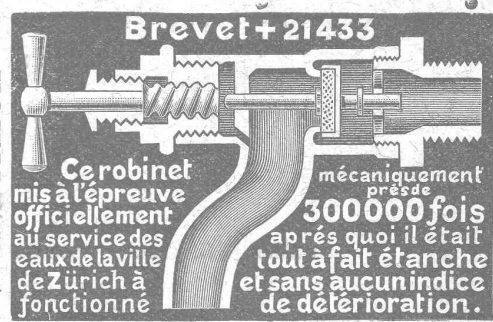
TAILLE EN CIMENT COMPRIMÉ

unie et ornée; remplaçant la pierre naturelle.

Production annuelle : 3000 wagons.

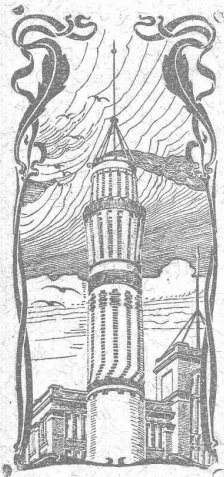
Fonderie et Robinetterie de LYSS

CHAUFFAGES
 CENTRAUX



Robinetterie pr Eau,
 Gaz, Vapeur, Acétylène.

Garanti ne dégouttant pas.



J. WALSER & C^{ie}

ENTREPRISE DE CONSTRUCTIONS
WINTERTHUR

Télégramme : **Walsers.** - Téléphone.

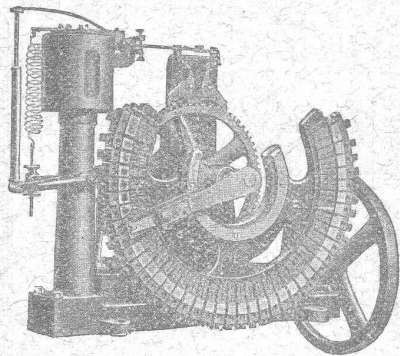
SPÉCIALITÉS : H1364Z
Cheminées d'usines et de chauffage.
Maçonneries de Chaudières
de tous systèmes.

Construction de Fourneaux
pour tous les services industriels.
Fondations et massifs en béton.
Briqueteries complètes avec fours rotatifs

MATÉRIAUX RÉFRACTAIRES en toutes qualités.
Récompenses à l'Exposition nationale de Genève.

H. CUENOD,

Ingénieur-Constructeur, GENÈVE
12, Rue Diday, 12.
Ateliers : Clos de la Fonderie, Carouge.



LAMPES à ARC
pour courant continu et courant
alternatif.

Régulateur Automatique
DE TENSION
sans contacts électriques,
Système R. THURY.
Nombreuses applications.

Réducteurs d'Accumulateurs.

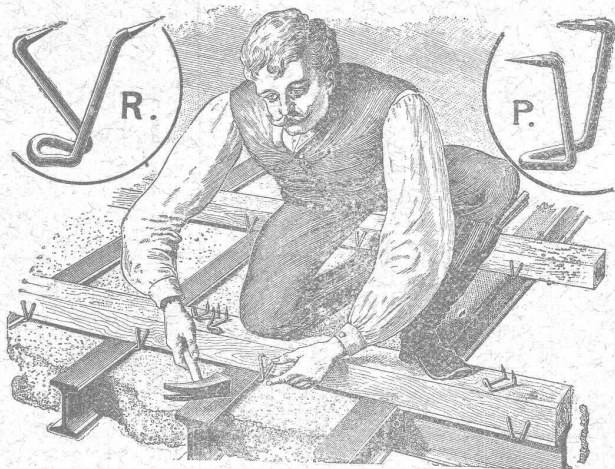
PETITS MOTEURS
électriques,
courants continu et alternatif,
mono et polyphasé.

Transformateurs. Bobines de self. Rhéostats, etc.

Fabrication en série de tous appareils et pièces mécaniques.

Crampons de Soliveaux P. & R.

SYSTEME RORDORF



PRIX : Les 100 pièces depuis Fr. 4.—, suivant la grandeur.

S'adresser à

Rordorf Frères, auf der Mauer 5, Zürich

L' « ATOUT »

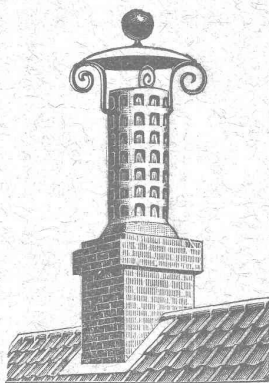
est le FUMIVORE le plus simple, le plus pratique, le plus solide
ET LE MOINS CHER

Il possède les qualités essentielles,
c'est-à-dire qu'il est à tirage constant
et sans dérangement.

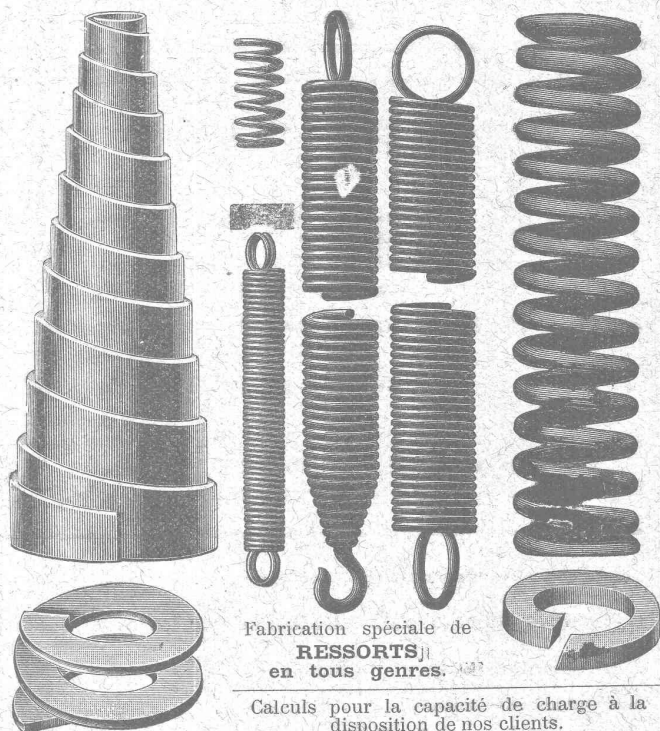
Dépôt principal pour la Suisse chez

Jean Brodbeck, Bâle

223, Güterstr. — Téléphone 2427.



Commerce et Agence en Pierres de
Construction de toutes provenances



Fabrication spéciale de
RESSORTS
en tous genres.

Calculs pour la capacité de charge à la
disposition de nos clients.

Acier de toute première qualité. — Trempe égale et exacte.

Baumann Frères, Ruti (Zurich).

VITRAUX RELIGIEUX ET PROFANES

en tous genres, aux prix les plus modérés.

KIRSCH & FLECKNER

FRIBOURG — Maison de 1^{er} ordre. — FRIBOURG

Médaille d'or, Paris 1900, la plus haute récompense.

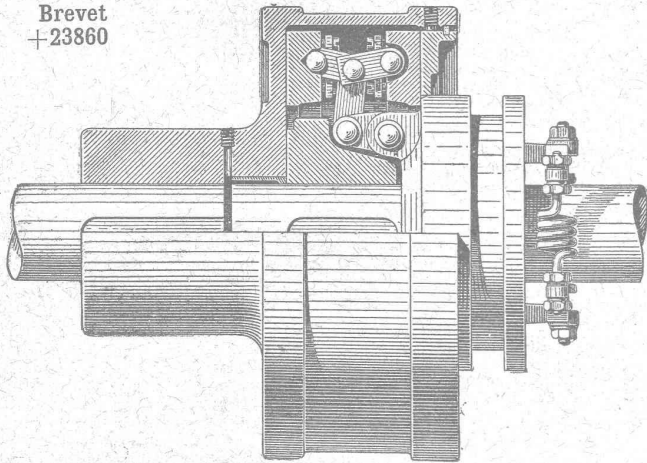
Croquis et échantillons à disposition sur demande.

FABRIQUE
d'Ornements en Zinc, de Ciment ligneux (Holzement)
et de Carton bitumé.

V^{ve} J. TRABER
COIRE (Suisse).

EMBRAYAGE A FRICTION BENN

Brevet
+23860



*le meilleur, le plus sûr,
le plus simple,
le moins cher de tous les
embrayages à friction existants.*

Concessionnaires et Constructeurs pour la Suisse:

Société des
Usines de L. de Roll
CLUS (Canton de Soleure).

ORGANES DE TRANSMISSION MODERNES. CATALOGUE SUR DEMANDE

De VALLIÈRE, SIMON & C^{ie}, ingénieurs civils, 1, Place Cathédrale LAUSANNE

BÉTON ARMÉ

Système de VALLIÈRE. — Brevets Suisses 9775 et 20,148.

Projets et études de: Ponts, planchers, sommiers, colonnes, réservoirs, cuves de gazomètres, silos, fondations, toitures, tuyaux, canaux, etc.

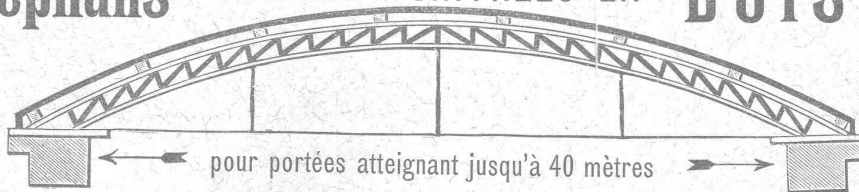
Représentants pour la Suisse du système MELAN pour ponts en béton armé.

Renseignements et devis gratuits.

Concessionnaires: F. Riondel & Fils, Genève. E. Bellorini & Rochat, Lausanne. Römer & Fehlbaum, Bienne. A. Vissa, Montreux. Rothacher & C^{ie}, S-Imier. Franceschetti & C^{ie}, Zurich. F. Caldelari, Ligornetto, Tessin. E. Nosedà, Neuchâtel.

Stephans TOITURES CINTRÉES EN BOIS

Plus belles et plus rationnelles que les constructions métalliques sont les



pour portées atteignant jusqu'à 40 mètres

Convient spécialement pour

Entrepôts
à marchandises,
Salles,
Ateliers,
Halles,
Fabriques,
etc.

Fourniture gratuite et rapide de
plans d'exécution et de calculs statiques
pour constructions de forme quelconque:

Hans SANZI, Maître Charpentier, à Bâle

Scierie à vapeur et atelier mécanique pour le travail du bois.

PARQUETERIE — Menuiserie et Vitrierie. — PARQUETERIE

Seul concessionnaire pour la construction
des TOITURES CINTRÉES STEPHANS EN BOIS

Références de premier ordre à disposition.

VEUVE de H. SPECKER
ZURICH

Fabrique
d'Articles en Caoutchouc.

SPÉCIALITÉ:

VÊTEMENTS
pour Scaphandres et Mineurs.

Culottes, Bas et Bottes
à eau.

BACHES et COUVERTURES
imperméables pour chevaux.

Feuilles de caoutchouc, Fibre, Asbest, Excelsior, Victoria et Morites pour joints, Rondelles et Clapets. Gants, Souliers et Tapis isolateurs en caoutchouc pour Etablissements d'Electricité. Gants et Tabliers d'Asbest pour Fonderies.

RIETER & KOLLER Ingénieurs-Constructeurs à Constance.

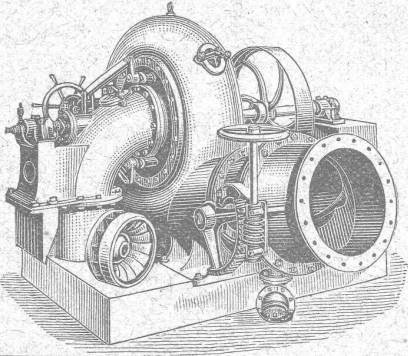
Usine spéciale pour la construction de Machines perfectionnées pour la fabrication des Briques.

Ateliers de Constructions mécaniques de St-Georges près St-Gall.

SOCIÉTÉ EN COMMANDITE

Ludwig v. Süsskind.

Projets, Devis et Renseignements gratuits



MACHINES POUR PÂTES ALIMENTAIRES

TURBINES FRANCIS perfectionnées, pour débits variables.
Rendement jusqu'à 85%.

TURBINES A HAUTE PRESSION, de construction spéciale,
pour chutes jusqu'à 900 mètres.

RÉGULATEURS DE PRÉCISION, à servo-moteurs hydrauliques
et mécaniques, pour tous les systèmes de turbines.

TRANSMISSIONS MODERNES: Supports universels avec paliers
à graissage automatique.

Chaux hydrauliques de Vallorbe.

(Société des Usines des Grands-Crêts),

VOIR

Exposition d'un bloc de béton

Place du Flon (Occident), Lausanne.

Un bloc de béton de 2600 kg. au dosage de **CENT kg. de chaux hydraulique (qualité Simplon)** par **MÈTRE CUBE** de tout venant (**blocs roulés non compris**) est exposé sur la place du Flon, à Lausanne. Il provient du massif de fondation des piles provisoires destinées à soutenir les échafaudages du **viaduc de Brent** sur la Baie de Clarens (arche de 44 mètres d'ouverture).

L'attention de Messieurs les Ingénieurs, Architectes et Entrepreneurs est particulièrement attirée sur cette Exposition.

(Attestation de M. Cosandey, Ingénieur du Pont de Brent à disposition).

C. Wüst & C^{ie}, Seebach, Zurich.

Ascenseurs et monte-charges électriques

avec treuil à chevrons système breveté.

Le meilleur des treuils actuels,
pouvant être branché directement sur tout réseau de lumière
même monophasé, grâce à sa faible consommation.

Une manœuvre universelle par boutons
permet à chaque enfant d'utiliser l'ascenseur sans
conducteur.

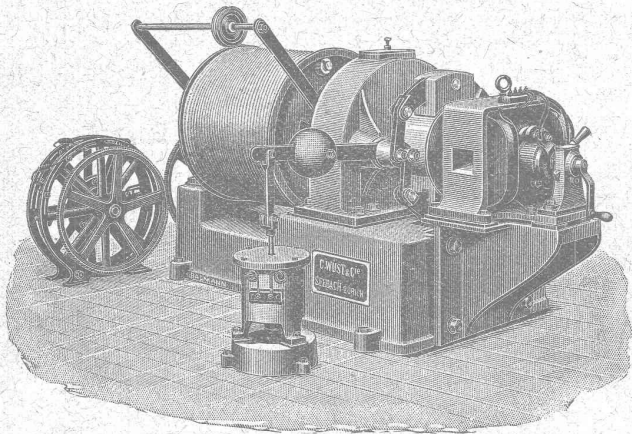
Grande économie dans l'installation et l'exploitation.
Marche absolument silencieuse.

Manœuvre de haute précision.

Parachute absolument sûr.

Projets et devis gratuits. — Prospectus sur demande.

Meilleures références
sur des installations existantes.



P. REMIÈRE
et plus ancienne maison du monde.

Planchers hygiéniques sans joints, doux et chauds aux pieds.

EUBÖOLITH

Recommandé par les administrations et autorités pour ses qualités éminentes. 400,000 m² posés par la maison et en usage dans des usines, écoles, bureaux, magasins, casernes, hôtels, hôpitaux, etc., etc.

1900 médaille d'or Expos. univ. Paris. 1901 méd. d'or avec couronne Vienne. 1901 G¹ Prix Expos. intern. Brest. 1902, 1^{re} méd. argent Expos. anti-tuberculeuse, Toulouse. 1903, méd. d'or Expos. du Bâtiment, Paris.

EMIL SÉQUIN fabricant d'Eubböolith, Zurich (Nard). — Paris. Londres. — Vienne, etc.

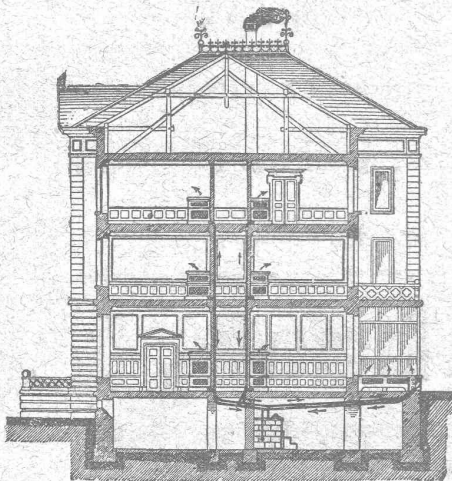
FÉLIX BÉRAN Zurich V. Téléph. N° 4508 **représentant** pour la Suisse.

CHAUFFAGES CENTRAUX

de tous systèmes.

J. RUKSTUHL, Bâle.

Sécurité absolue.
Facilité de réglage de la température.
Hygiène. — Economie.



SPECIALITÉS

Chauffages à eau chaude. A vapeur basse et haute pression.

Chauffages par étages.

CHAUFFAGES combinés de tous systèmes.

Premières RÉFÉRENCES

Représentant pour la Suisse française :

ALFRED CUÉNOUD, Ingénieur, Lausanne.

Fers. — Quincaillerie. — Fontes.

S. & H. JAQUET

VALLORBE

Outillage complet pour entreprises.

Pioches, Pelles, Marteaux, etc. — Manches Brouettes. — Bayards.

Voies. — Vagonnets.

Tôles galvanisées. — Chaînes. — Tuyaux.

ENTREPRISE GÉNÉRALE D'APPAREILLAGE

Appareilleur pour Gérant
des Eaux de Lausanne des Eaux de Bret et des Eaux de Pierre-Ozairie Eau, Gaz et Vapeur des Eaux de Moilles et des Donnes.

L. WELTY Fils

Rue du Flon, 8. LAUSANNE Téléphone 483.
Maison fondée en 1834.

Spécialité d'installations d'eau chaude et froide pour Hôpitaux et Infirmeries. — Réparation et installation de Pompes de tous systèmes. — Appareilleur des Hôpitaux de Saint-Loup. — Installation de Bains, Douches et Appareils sanitaires pour le tout à l'égout. — Chauffage de Serres. — Magasin d'appareils pour l'éclairage, le chauffage, la cuisine et les bains par le Gaz.

Réparations. - Installations particulières. - Entretien.
Devis et Prix-Courant sur demande. — Travail garanti.

MÉDAILLE D'ARGENT, Exposition cantonale vaudoise, Vevey 1901.

La plus haute récompense.

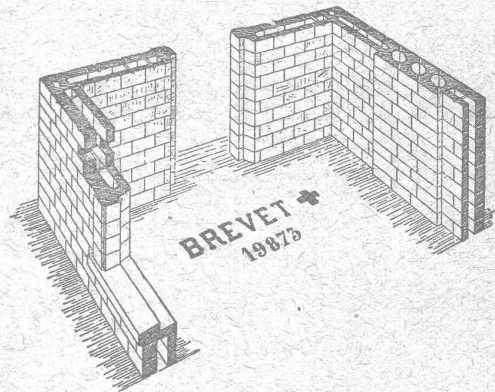
Chauffage à eau chaude et à vapeur à basse pression.

NOUVEAU SYSTÈME DE CONSTRUCTION

BLOCS en CIMENT

comprimé pour la construction économique de murs à double paroi, à vide intérieur.

TUILES en CIMENT
à emboîtement par doubles rainures,
Système Reising. Brevet + N° 21675.



La meilleure tuile contre l'infiltration de la neige.

S'adresser, pour renseignements, échantillons, prix et Licences de fabrication
Fabrique de nouveaux produits en ciment, GLAND (Vaud).

Société de la Fabrique de Lustrerie

LE PONT

LUSTRES, TIGES, APPLIQUES, etc.,

EN TOUS GENRES

pour Gaz et Electricité.

FONDERIE

Se charge du nickelage, dorage, bronzage, etc., de tous objets.

Parqueterie d'Aigle (Vaud)

Fondée en 1855.

Parquets en tous genres, des plus simples aux plus riches.
Travail soigné sous tous les rapports.

Les plus hautes récompenses aux Expositions de:
Berne 1857, Londres 1862, Paris 1867 et 1878, Zurich 1883,
Yverdon 1894, Genève 1896, Vevey 1901.

EXPORTATION

Tuilerie, Briqueterie, Scierie.

G. BOLLIGER & C^{IE}

BÉMONT (Jura Bernois).

Tuiles à emboîtement et Tuiles simples.

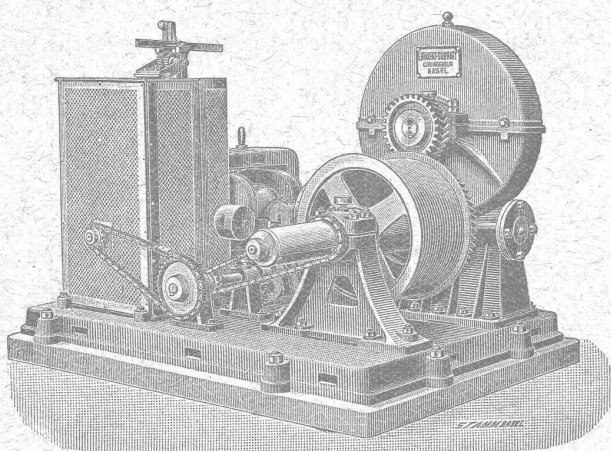
Tuiles faîtières.

Briques de toutes dimensions et formes.

Tuyaux de drainage. Planelles.

Production annuelle : 5 millions de pièces.

Installation mécanique moderne. Force électrique 60 chevaux



Treuil élévateur électrique. Cinq pièces fournies aux C. F. F.

E. Binkert - Siegwart, Ingénieur

LAUSANNE

SPÉCIALITÉS :

Ascenseurs, Monte - charges

en tous genres.

Transports aériens et à voie.

Machines spéciales p^r Entrepreneurs.

INSTALLATIONS COMPLÈTES DE

Transmissions modernes

SOCIÉTÉ SUISSE POUR LA CONSTRUCTION D'ACCUMULATEURS ÉLECTRIQUES

Ancienne maison E. BLANC & C^{ie}, fondée en 1884.

à Marly le Grand près Fribourg (Suisse)

Seule concessionnaire pour la Suisse des Accumulateurs

SYSTÈME POLLAK

Batteries à poste fixe et transportables pour toutes applications.

Plaques à grande surface pour décharges rapides.

Plaques à matière active perforée de grande capacité.

—••••• Envoi du catalogue sur demande •••••

FABRIQUE
de Produits Céramiques d'Embrach
à EMBRACH (Canton de Zurich).
(Société anonyme).

LA PLUS GRANDE FABRIQUE DE

Tuyaux en Grès Cérame
de 60 à 800 mm. de diamètre intérieur,
pour
conduites d'égouts, d'eaux, d'acides & canalisations de lieux d'aisance.

Pièces spéciales de toutes formes d'après dessins.
Auges à porcs, mangeoires pour le bétail, évier, terrines,
récipients de toutes sortes pour produits chimiques, d'après dessins.

Tuyaux de cheminées
en matériel parfaitement réfractaire. Cheminées de laboratoires. Drains.

CARREAUX EN GRÈS CÉRAMÉ
absolument résistants au gel et aux acides.

Carreaux et Pavés en Rostolith adoptés par la Ville de Lausanne pour le PAVAGE du Grand-Pont

Le plus durable des Carrelages pour Trottoirs, Fabriques, Ecuries, Fromageries, Cuisines, etc.

Briques pour revêtements. Briques émaillées.

Distinctions : Exposition Suisse d'Agriculture de Frauenfeld, DEUX Médailles Vermeil.



Fabrique lausannoise d'appareils de chauffage.
G. WEBER, constructeur
LAUSANNE

CHAUFFAGES CENTRAUX

à air chaud, eau chaude et vapeur à basse pression.

CHAUFFAGES CENTRAUX LOCAUX (localisés à un seul appartement).

*Installations complètes de cuisines d'hôtels
donnant une grande économie de combustibles.*

Séchoirs, Bains, Buanderie perfectionnée, Brevet + 11466.

CALORIFÈRES UNIVERSELS

— Etudes techniques et devis sur demande. —

Installez dans vos maisons ou appartements le dernier perfectionnement réalisé en matière de chauffage central

Système Rouquaud
Incontestablement supérieur à tous autres modes de chauffage similaires, le syst. Rouquaud est appelé à se généraliser rapidement. Ses principaux avantages sont :

Economie, simplicité, sécurité
Son installation dans les maisons construites à lieu avec le minimum de dérangements pour les locataires. La chaudière tient peu de place. Elle s'adapte à tous les emplacements et se gouverne à l'instar d'un calorifère ordinaire.

*Durée et bon fonctionnement garantis.
Pour installation, Avenue Gare, 8, rez-de-ch. Pour tous renseignements, prix et conditions, s'adresser Société de chauffage Rouquaud, Beau-Séjour 4, Lausanne.*



Chauffage central à eau chaude (Brevet + 23898)

Fabrique de Chauffage central et Poélerie moderne.
C. SAMBUC FILS & C^{ie}, LAUSANNE

CHAUFFAGES CENTRAUX à air chaud, eau chaude et vapeur à basse pression.

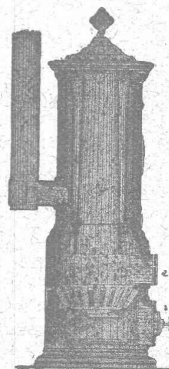
SPÉCIALITÉ DE

Propulseurs automatiques d'eau chaude (Brevet + N° 26,096).
pour chauffage d'appartements et de maisons à louer.
Exposition, à l'atelier de la Porte St-Martin, des modèles en fonction adaptés à nos calorifères.

Installations complètes de Séchoirs, Bains, Buanderies et de Cuisines d'Hôtels, donnant une grande économie de combustible. **Nouveaux modèles de FOURNEAUX - POTAGERS** avec ou sans circulation d'eau chaude. Bouilleurs en cuivre garantis sans danger d'explosions.

Calorifères Universels perfectionnés (Brevet + N° 25,968).

ÉTUDES TECHNIQUES ET DEVIS SUR DEMANDE



REPRÉSENTATIONS INDUSTRIELLES

Alfred Cuénoud, Ingénieur-Mécanicien

RUE St-ROCH, 3, LAUSANNE

Représentant des premières maisons suisses et étrangères pour :
Chauffages centraux. Ascenseurs électriques et hydrauliques. Monte-charges et monte-plats. Chemins aériens (Blondins). Automobiles (voitures et camions). Moteurs à gaz. Installations d'usines.

Projets, Devis, Prix-Courants et renseignements s^r demande.

PRISMES LUXFER

Ferme - Impostes « STELLA »

Revêtements Civer. — Molasse de Vauderens.

J. ROD, Représentant, Maupas, 23, Lausanne.