

**Zeitschrift:** Bulletin technique de la Suisse romande  
**Band:** 32 (1906)  
**Heft:** 14

## Sonstiges

### **Nutzungsbedingungen**

Die ETH-Bibliothek ist die Anbieterin der digitalisierten Zeitschriften. Sie besitzt keine Urheberrechte an den Zeitschriften und ist nicht verantwortlich für deren Inhalte. Die Rechte liegen in der Regel bei den Herausgebern beziehungsweise den externen Rechteinhabern. [Siehe Rechtliche Hinweise.](#)

### **Conditions d'utilisation**

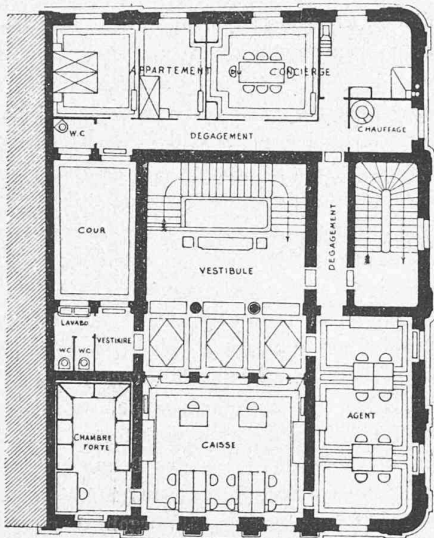
L'ETH Library est le fournisseur des revues numérisées. Elle ne détient aucun droit d'auteur sur les revues et n'est pas responsable de leur contenu. En règle générale, les droits sont détenus par les éditeurs ou les détenteurs de droits externes. [Voir Informations légales.](#)

### **Terms of use**

The ETH Library is the provider of the digitised journals. It does not own any copyrights to the journals and is not responsible for their content. The rights usually lie with the publishers or the external rights holders. [See Legal notice.](#)

**Download PDF:** 16.03.2025

**ETH-Bibliothek Zürich, E-Periodica, <https://www.e-periodica.ch>**

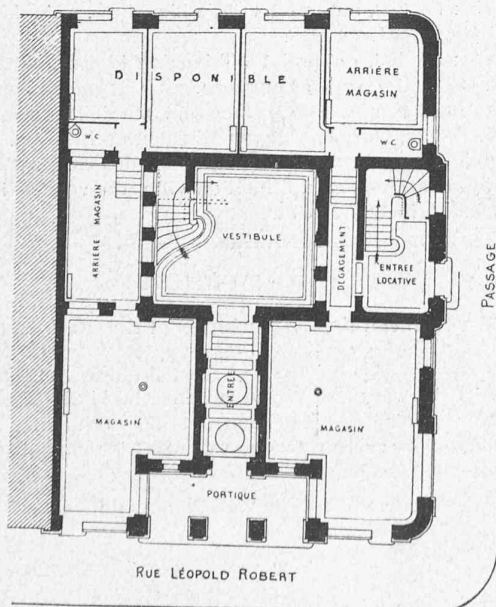


Plan des étages.  
 II<sup>e</sup> prix : Projet « Tire-Lire ».  
 Architecte : M. M. Braillard, à Genève.

**BIBLIOGRAPHIE**

**Abaques logarithmiques pour déterminer rapidement toutes les dimensions des conduites d'eau et de canalisation**, par *M. Alb. Gremaud*, ingénieur, à Berne. — Zurich 1906. — 1 album in-4<sup>o</sup> de 10 planches, Fr. 12. — Art. Institut Orell Füssli, éditeurs, Zurich.

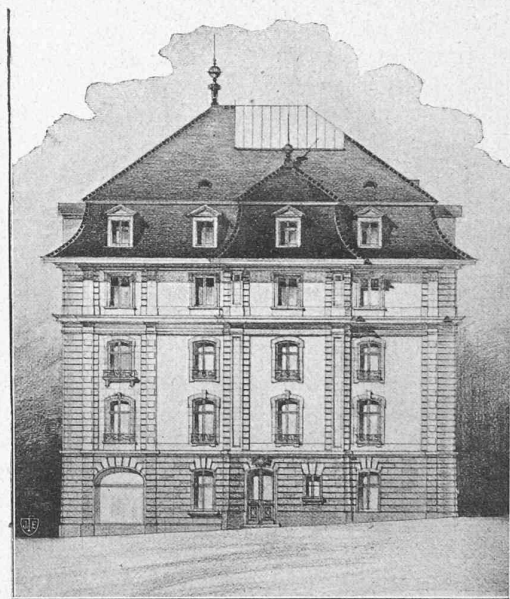
Ces abaqués sont basés sur la formule de MM. Ganguillet et Kutter, simplifiée en supposant qu'il s'agit toujours de canalisations en fonte goudronnée, en acier, en ciment glacé, en grès vitrifié ou en briques avec revêtement vitrifié, canalisations dans lesquelles le coefficient de rugosité des parois diffère peu. Les abaqués donnent immédiatement deux des éléments débit, section, pente ou vitesse, quand l'on connaît les deux autres. Elles envisagent les modes d'écoulement ou les types de sections suivants : Conduite sous pression de section circulaire



Plan du rez-de-chaussée.  
 II<sup>e</sup> prix : Projet « Tire-Lire ».  
 Architecte : M. M. Braillard, à Genève.

(eau claire), canaux cylindriques à demi-remplis, canaux avec section à deux rayons, sous pression ou à demi-remplis, canaux ovoïdes entièrement remplis, canaux ovoïdes avec banquettes entièrement remplis, canaux ovoïdes remplis jusqu'à naissance de la voûte, canaux voûtés avec banquettes entièrement remplis, canaux à parois verticales charriant des galets.

La Société des ingénieurs et des architectes du canton de Fribourg, qui a fait examiner et contrôler ces abaqués par une Commission spéciale, s'exprimait ainsi à leur sujet dans le *Bulletin technique* du 25 mai 1904 : « La Commission, après avoir comparé les résultats que donnaient ces tableaux graphiques avec ceux des calculs numériques, et reconnu la concordance de ces résultats, recommande l'usage de ces abaqués pour les avants-projets et comme vérification des calculs. »



Façade sur le passage.  
 II<sup>e</sup> prix : Projet « Tire-Lire ».  
 Architecte : M. M. Braillard, à Genève.

**Mitteilung der Eidgen. Materialprüfungsanstalt am Schweiz. Polytechnicum, in Zürich. X Heft. Resultate der Untersuchung von armiertem Beton auf reine Zugfestigkeit und auf Biegung unter Berücksichtigung der Vorgänge beim Entlasten**, bearbeitet von *F. Schüle*, Ingenieur, Professor am Schweizer. Polytechnicum, Direktor der Eidgen. Materialprüfungsanstalt. — 1 vol. in-4<sup>o</sup> de 142 pages et 7 planches en phototypie, avec 70 figures dans le texte. — Zürich 1906. — Selbstverlag der Anstalt. In Kommission bei E. Speidel. Zürich IV.  
 Nous reviendrons plus tard sur cette intéressante publication.

**CONCOURS**

**Etude d'un projet de Bibliothèque cantonale et universitaire à construire à Fribourg, (Suisse).**

4<sup>o</sup> Le Conseil d'Etat du canton de Fribourg met au concours l'élaboration des plans d'une bibliothèque cantonale et universitaire à construire au Val de Ruz, quartier des Places, sur le terrain dont le plan est annexé au présent programme. L'emplacement affecté à cette construction est marqué par une teinte rouge au plan de situation, qui contient, en outre, les indica-