

Zeitschrift: Bulletin technique de la Suisse romande
Band: 32 (1906)
Heft: 18

Werbung

Nutzungsbedingungen

Die ETH-Bibliothek ist die Anbieterin der digitalisierten Zeitschriften. Sie besitzt keine Urheberrechte an den Zeitschriften und ist nicht verantwortlich für deren Inhalte. Die Rechte liegen in der Regel bei den Herausgebern beziehungsweise den externen Rechteinhabern. [Siehe Rechtliche Hinweise.](#)

Conditions d'utilisation

L'ETH Library est le fournisseur des revues numérisées. Elle ne détient aucun droit d'auteur sur les revues et n'est pas responsable de leur contenu. En règle générale, les droits sont détenus par les éditeurs ou les détenteurs de droits externes. [Voir Informations légales.](#)

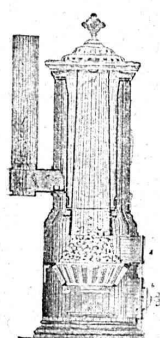
Terms of use

The ETH Library is the provider of the digitised journals. It does not own any copyrights to the journals and is not responsible for their content. The rights usually lie with the publishers or the external rights holders. [See Legal notice.](#)

Download PDF: 16.03.2025

ETH-Bibliothek Zürich, E-Periodica, <https://www.e-periodica.ch>

Fabrique de Chauffage central et Poélerie moderne. C. SAMBUC FILS & C^{ie}, Lausanne



CHAUFFAGES CENTRAUX à eau chaude et vapeur à basse pression.

Chauffage central pour appartements et maisons à louer par calorifères - thermostats, à feu continu et trémie d'alimentation.

Grande économie de combustible garantie.

Installations complètes de **Séchoirs, Bains, Buanderies** et de **Cuisines d'Hôtels**, à forfait.

Nouveaux **FOURNEAUX - POTAGERS** avec ou sans circulation d'eau chaude. 242

Calorifères Universels brevetés + N° 25,968.

avec **RÉGULATEURS DE TIRAGE**

ÉTUDES TECHNIQUES ET DEVIS SUR DEMANDE

Fabrique lausannoise d'appareils de chauffage. G. WEBER, constructeur LAUSANNE 256

CHAUFFAGES CENTRAUX
à eau chaude et vapeur à basse pression.

CHAUFFAGES CENTRAUX LOCAUX (localisés. à un seul appartement).

Installations complètes de cuisines d'hôtels
donnant une grande économie de combustibles.

Séchoirs, Bains, Buanderie perfectionnée, Brevet + 11466.

CALORIFÈRES UNIVERSELS

Etudes techniques et devis sur demande.

PARQUETERIE D'AIGLE

FONDÉE EN 1855

3046

Les plus hautes récompenses aux Expositions de :

Zurich, 1883 — Yverdon, 1894

Genève, 1896 — Vevey, 1901

Représentée :

à Lausanne par M. J. MERLE, Maupas, 13

à Montreux par M. Alb. CHENEVAL, avenue Nestlé.

à Genève par M. Claude MERLE, Chemin des Sources 9

Concours.

Il est ouvert, entre architectes domiciliés en Suisse et Suisses domiciliés à l'étranger, un **concours d'idées** pour l'élaboration des plans d'un **Casino-Théâtre** à construire à Fribourg.

Les personnes qui désirent y prendre part sont priées de s'adresser à M. Aug. Schorderet, rue des Epouses, 138, à Fribourg, qui leur communiquera le plan de situation et les conditions du concours. 3422

Fribourg, le 20 août 1906.

Le Président du Comité,
EGGIS.

qu'au **30 septembre 1906**, en indiquant le chiffre du traitement auquel ils prétendent, et y joindre un curriculum vitae ainsi que des certificats constatant leur activité antérieure.

Berne, le 11 septembre 1906.

Zag. E. 402.
3471

Direction générale
des Chemins de fer fédéraux.

Concours. (3396 b)

LA COMMUNE DE NEUCHÂTEL
met au concours entre les ingénieurs et architectes suisses ou domiciliés en Suisse, le plan d'aménagement du quartier compris entre la route cantonale de la Maladière et le lac, de la rue Agassiz aux Saars. Une somme de 1000 fr. est mise à la disposition du jury. Clôture du concours le 15 novembre 1906. On peut se procurer le programme détaillé du concours et le plan du quartier au 1 : 1000 auprès de la **Direction des Travaux publics de la Commune de Neuchâtel.** H 5029 N

Le Directeur : F. PORCHAT.

Mise au concours de travaux.

Un concours est ouvert pour l'exécution des travaux de terrassements, maçonnerie, pierre de taille, bétonnage et des tabliers métalliques du **tunnel à voyageurs à établir à la sortie de la gare de Lausanne.**

Ces travaux comportent principalement :

Au 1^{er} lot : Environ 5600 m³ terrassements.
1200 m³ maçonnerie et béton.
160 m³ pierre de taille et escaliers.
280 m³ bétonnage des tabliers métalliques.
320 m² chapes en asphalte et ciment.

Au 2^{me} lot : Environ 205 tonnes de fer homogène et fonte assemblés pour les tabliers métalliques.

On peut consulter les plans, avant-métrés, cahier des charges, et se procurer des formulaires de soumission au Bureau central de la Voie, à Lausanne, Rasude, pièce N° 69, pour le lot 1, et pièce N° 61, pour le lot 2. Les plans concernant le lot 2 peuvent être envoyés contre remboursement de Fr. 8.— aux entrepreneurs qui en feront la demande.

Les offres pour l'ensemble des travaux, ou pour les lots séparés, doivent parvenir à la Direction soussignée, sous pli cacheté portant la suscription : « **Tunnel Est de Lausanne, maçonnerie ou tabliers métalliques** », jusqu'au 25 septembre 1906.

Lausanne, le 10 septembre 1906.

3471 a.

Direction du 1^{er} Arrondissement
des Chemins de fer fédéraux.

CHEMINS DE FER FÉDÉRAUX

MISE AU CONCOURS DE PLACE

Ensuite du décès du titulaire, un poste d'**architecte de 1^{re} classe** est à repourvoir au Bureau de l'Ingénieur en chef auprès de la **Direction générale des Chemins de fer fédéraux**, à Berne. Le traitement est de Fr. 4800 à Fr. 7000.

Les candidats doivent posséder une instruction technique supérieure et avoir pratiqué la profession d'architecte pendant plusieurs années. Ils devront adresser leurs offres à la Direction générale des Chemins de fer fédéraux, à Berne, jus-

Mise au concours de travaux.

Un concours est ouvert pour l'ensemble des **travaux de construction d'une annexe à la douane de la gare de Vallorbe**, avec marquise.

Ce bâtiment, qui mesure 28 m. sur 7 m. 50, serait cons-

truit en bois, avec couverture en tuiles.

Les plans, métrés, cahiers des charges et formulaires de soumissions sont déposés au Bureau de l'Ingénieur en chef de la Voie, salle N° 70, bâtiment d'Administration de la Rasude, à Lausanne.

Les soumissions devront être adressées à la Direction soussignée, à Lausanne, sous pli fermé, jusqu'au 2 octobre 1906.

Lausanne, le 17 septembre 1906.

3471 b.

Direction du 1^{er} Arrondissement
des Chemins de fer fédéraux.

Mise au concours de travaux.

Un concours est ouvert pour l'exécution, en *gare de Renens*, des travaux de *terrassément, d'empierrement et de maçonnerie au nord des voies*, comprenant: quai militaire, quai de chargement, pont tournant, fosse à piquer, déviation de route et rélargissement de la plateforme.

Les formules de soumission peuvent être demandées, et les plans et cahiers des charges consultés au Bureau central de la Voie, pièce N° 69 du bâtiment d'Administration des Chemins de fer fédéraux, à Lausanne.

Les soumissions, portant la suscription: « *Travaux au Nord des voies, en gare de Renens* », devront parvenir, sous plis fermés, à la Direction soussignée, jusqu'au 29 septembre 1906, à 5 heures du soir au plus tard.

Lausanne, le 17 septembre 1906.

3471 c.

Direction du 1^{er} Arrondissement
des Chemins de fer fédéraux.

CONCOURS

La Société de l'Hôtel du Pont et Terminus, à Vevey, ouvre entre Architectes domiciliés en Suisse et Suisses à l'Etranger,

UN CONCOURS D'IDÉES

pour l'élaboration des plans d'un Hôtel-Restaurant.

Les personnes désireuses d'y prendre part sont priées de s'adresser au Bureau *H. Lavanchy & Fils, à Vevey*, qui enverra plan de situation et programme du concours. 3471 d.

Concours.

VAUD

La Société « La Maison ouvrière », à Lausanne met au concours, par corps de métier, la construction de neuf bâtiments sur sa propriété de la Borde. S'adresser à M. J. Regamey, architecte, avenue Davel, 27.

Terme: 4 octobre 1906.

BERNE

La Commune de Montsevelier, district de Delémont, met au concours les travaux d'installation d'eau et d'hydrantes sur son territoire. S'adresser à M. le maire Kohler, à Montsevelier.

Terme: 30 septembre 1906.

ZURICH

Le renforcement du pont métallique du Wildbach, à Embrach, km. 12.750 de la ligne Winterthur-Coblenz, et du pont sur la Glatt, à Zweidlen, km. 28.450, sont mis en soumission. S'adresser à l'ingénieur en chef du III^e arrondissement, à Zurich.

Terme: 28 septembre 1906.

Les travaux de maçonnerie et de béton armé pour la reconstruction du « Zollbrücke » sont mis en soumission. S'adresser au bureau des travaux, Hôtel de ville de Zurich, salle 225.

Terme: 6 octobre 1906.

Librairie F. Rouge & C^{ie}, Lausanne.

4, Rue Haldimand, 4.

Théorie et calcul des lignes à courants alternatifs, par G. ROESSLER. Traduit de l'allemand par E. STEINMANN. In-8°, avec 60 figures dans le texte et 7 planches hors texte. Relié, 12 fr. 50

Les abattoirs modernes. Eléments et dispositions d'ensemble des abattoirs, d'après des études faites en France et en Allemagne, par A. MESNAGER. Grand in-8°, avec planches, Fr. 4.—

L'équilibre des fils électriques. Conditions de pose, par A. PILLONEL. In-folio, Fr. 2.—

EXPLOSIFS 3052
Société Suisse
DES
EXPLOSIFS
à BRIGUE (Valais).
Dynamites à tous dosages. Détonateurs. Mèches et tous accessoires.

Fabrique de Cartonnages
et IMPRIMERIE 2879

A. RION

Rue de Bourg, 16, Lausanne.

Spécialité de Cartons de Bureaux.
Rouleaux et Portefeuilles
pour Ingénieurs et Architectes.

Instruments de Précision.

H. Möhlenbruck, Constructeur

LAUSANNE 2870

Téléphone. Caroline. Belle-Combe.

Nivellement. Appareils électriques.

Disques à calculs.

Construction de tous genres

d'INSTRUMENTS

ATELIERS 2862

D'ÉBÉNISTERIE D'ART

BOBAING

St-Pierre, 2, Lausanne.

Renseignements. Dessins. Devis.

A. MOREL

ATELIER D'HÉLIOGRAPHIE

Téléphone 327. — LAUSANNE (Suisse). — Téléphone 327.

Héliographies sur papiers au ferro-prussiate, au ferro-gallate et à la sépia-éclair.

INSTALLATION ÉLECTRIQUE

Fournitures des papiers et toiles sensibles.

Demander les échantillons et prix-courants. 2901

PIRELLI & C^{ie}, MILAN

Société pour l'exploitation générale

du Caoutchouc, de la Gutta-percha et similaires

USINES { Principale et siège social à Milan.
Succursale à Spezia pour les câbles sous-marins.
à Villanueva y Geltrú (Espagne) pour fils et câbles électriques.

GRAND PRIX — PARIS 1900

FILS ET CABLES ÉLECTRIQUES ISOLÉS

selon les prescriptions de l'Association Suisse des Electriciens

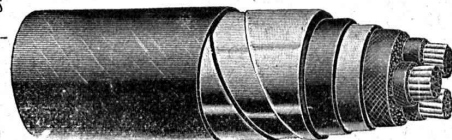
Câbles souterrains

pour lumière, trans-

port de force,

téléphonie.

Câbles sous-marins.



Représentants généraux pour la Suisse:

MM. Ch. INÆBNIT & C^{ie}, Genève. C. & L. Trolliet, succ. 2478

GRAND PRIX ET DEUX MÉDAILLES D'OR
à l'Exposition Universelle de St-Louis.



Aciers Américains

véritables

fondus au creuset,
pour OUTILS de toutes sortes.
Qualités supérieures garanties.

Disques à fraiser, forgés et doublement recuits.
Acier d'argent (Acier fondu, étiré et poli).
Acier poli comprimé, pour transmissions, etc., etc.

Grand choix chez les seuls représentants pour la Suisse:

Affolter, Christen & Cie BALE

FERS ET ACIERS EN GROS 157
Demandez nos Prix-Courants, s. v. p.

KERN & Cie, AARAU

MAISON FONDÉE EN 1819
19 Médailles et Diplômes. — Grand Prix: Paris 1889.
— (FOURNISSEURS DE PLUSIEURS GOUVERNEMENTS) —

Fabrique d'Instruments de haute précision pour le Dessin (Boîtes pour Ingénieurs, Architectes, Géomètres, ainsi que pour Ecoles professionnelles), pour la Géodésie, Topographie et Astronomie (Equerres, Instruments à niveler, Théodolites, etc.).

Derniers perfectionnements brevetés apportés à nos Instruments:

Optique Zeiss. — Niveaux Zwicky. — Tire-lignes « IDEAL » avec réglage des branches. Réglage de la pointe à aiguille.

Vente des COMPAS chez tous les Opticiens et Papetiers principaux.

Demander notre marque de fabrique.

Catalogues gratuits et franco.

161



E. BECK

PERLES, près BIENNE

Télégrammes: PAPPBECK

Téléphone.

FABRIQUE POUR:

Carton bitumé. — Ciment ligneux.

PLAQUES d'ASPHALTE pour Isolations en tous genres.

TAPIS D'ISOLATIONS — GOUDRON MINÉRAL RAFFINÉ

TRINIDAD ÉPURÉE 3056

Tous les produits d'Asphalte et de Goudron.

Alfred Wenger
LAUSANNE

3096

Courroies de transmission en cuir
Tannage spécial.
Extensibilité presque nulle.
Lanières en tous genres.

CARRELAGES
DE ROLLE 3019

Fr. JENNY

successeur de Eug. SIMON

MAISON FONDÉE EN 1850

Fabrique d'Asphalte Kæpfnach

Gysel & Odinga, ci-devant Brändli & Cie

HORGEN, près Zurich.

Télégrammes: Asphalt-Horgen. — Téléphone.

FABRIQUE DE:

1376

Cartons bitumés. — Ciment ligneux.

Papier imprégné d'Asphalte.

Plaques d'isolation en diverses épaisseurs.

Tapis isolateur. — Tous les produits d'Asphalte.

FABRIQUE

DE

39

Produits Céramiques d'Embrach

(S. A.)

à EMBRACH (Zurich).

Carrelages en grès céramo vitrifié.

Carreaux pour trottoirs.

Carreaux spéciaux pour Laiteries, Laboratoires, etc.

ROSTOLITH

Briques pour pavages de rues, cours, écuries, etc.

RACCORDS en GRÈS

pour drainages, captages de sources.

Renseignements. — Album et Prix-courant sur demande.

FABRIQUE

Bernoise de Staff

ERNEST HABERER & Cie, BERNE

Etablissement de 1^{er} ordre pour

Décorations en Staff

Spécialité Stuccoline ■■ Brevet 30040

ENTREPRISE

de décorations complètes d'intérieurs de
VILLAS, HOTELS, etc.

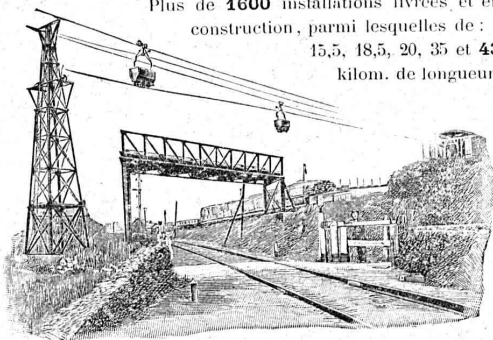
Projets, esquisses et devis gratuits.

Catalogues à disposition aux intéressés.

J. POHLIG. A. G. CÖLN.

Chemins de fer Aériens sur câbles.

Plus de 1600 installations livrées et en construction, parmi lesquelles de :
15,5, 18,5, 20, 35 et 43
kilom. de longueur.



APPAREILS de TRANSPORT pour matériaux de toute espèce.

Agent général
pour
la Suisse :

H. von ARX & C^{ie}, Zurich

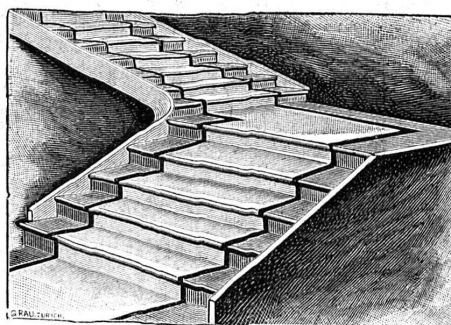
Maison spéciale pour tous les articles
d'entrepreneurs.

3390

Demandez le Catalogue. (Zà 2518 g)

FABRIQUES RÉUNIES

de Xylolith et d'Acide carbonique, S. A.
à WILDEGG (Canton d'Argovie).



Brevet + No 9080.

Brevet + No 9080.

MARCHES D'ESCALIER EN XYLOLITH

pour le revêtement d'escaliers en fer, bois, molasse, ou béton
tournants, molasse usée.

Incombustibles, pas glissant et de grande durabilité et résistance.

Couleurs unies ou avec forme de tapis coloré au centre.

Seulement en Suisse environ 10000 marches d'escalier,
et environ 200,000 m² de parquets ont été posés jusqu'ici

Fils de Cuivre électrolytiques

de la Compagnie des Tréfileries du Hâvre,

Anciens Etablissements LAZARE WEILER

Cuivre pur en barres, en feuilles, en bandes; Cui-
vre façonné, Laiton en tôle, fils, barres; Alumi-
nium; Tubes cuivre et laiton; Fils d'acier,
blancs et galvanisés; Bi-métal.

H. KLEINERT & C^{ie}, à Bienne.

Aciers et métaux en gros.

166

De VALLIERE & SIMON, ingénieurs civils, 1, Place Cathédrale
LAUSANNE

BÉTON ARMÉ

Système de VALLIÈRE. — Brevet Suisse 20,148.

Projets et études de: Ponts, planchers, sommiers, colonnes, réservoirs, cuves de gazomètres, silos, fondations,
toitures, tuyaux, canaux, etc.

Représentants pour la Suisse et la France du système MELAN pour ponts en béton armé.

Renseignements et devis gratuits.

294

Concessionnaires : F. Riodel & Fils, Genève. E. Bellorini, Lausanne. Römer & Fehlbaum, Bienne.

A. Vissa, Montreux. Zveifel, La Chaux-de-Fonds. Franceschetti & Pfister, Zurich. Zanzi, Locarno, Tessin. E. Nosedà, Neuchâtel.

Poutres Siegart.

Plancher en béton armé, consistant en poutres
creuses fabriquées séparément à l'avance dans une usine et
mises sur place l'une à côté de l'autre. Pose très simple,
sans coffrage, ni échafaudage, par conséquent point
de danger d'un décentrement prématuré.

Possibilité de charger les planchers immédiatement
après la pose des poutres, permettant ainsi un avance-
ment des travaux sans retard.

Grande sécurité contre l'incendie et action iso-
lante au point de vue de la température et du son.

Devis gratuits à disposition.

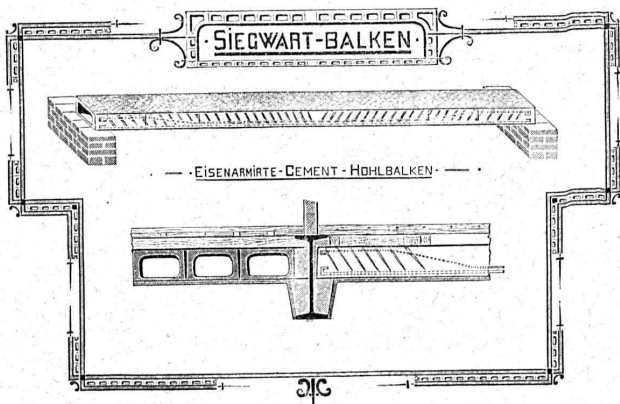
G. & A. BANGERTER

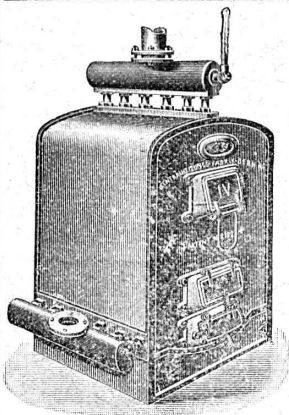
Fabrique de produits en ciment.

LYSS (Berne)

Seuls concessionnaires pour les cantons de Bâle, Soleure,
Berne et la Suisse romande.

2936





Installations
3016 DE
CHAUFFAGES CENTRAUX
de tous systèmes
ET DE
Services d'eau chaude

Bains. Buanderies.
Séchoirs.

Brevet Suisse
N° 21,928.

FABRIQUE DE CHAUFFAGE CENTRAL BERNE S.A.
Ancienne Maison J. RUEF
OSTERMUNDIGEN

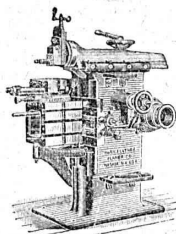
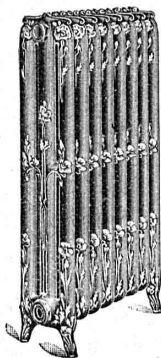
Appareils
de Désinfection
et de Stérilisation.

Prospectus et devis sur demande

Représentant pour Vaud et Valais :

Emile-F. CHAVANNES, Ingénieur

Téléphone 1412. Rue de Bourg, 4, Lausanne.



J. Lamercier & C^{ie}, Genève

* Fabrique d'Huiles et Graisses industrielles. *

SPECIALITÉ DE 230

Fournitures pour Usines

** Organes de transmissions. **
Arbres, Paliers, Courroies, Graisseurs, etc.

MACHINES, OUTILS AMÉRICAINS & AUTRES

TRAVAUX D'ASPHALTAGE

et applications diverses de matières asphaltiques. 3040

ISOLANTS — Couvertures légères. — ISOLANTS

Planelles en asphalte comprimée, résistantes à 335 kgs par cm².

H. LAVANCHY & FILS, Vevey

POUTRELLES CIMENT ARMÉ, Système O. Lavanchy.

FABRIQUES DE PARQUETS. Menuiserie et Scierie mécanique.

STUBER & C^{ie}

SCHUPFEN (Canton de BERNE, Suisse). Téléphone.

Parquets des plus simples aux plus riches. Parquets s^r bitume

Fabrique de fenêtres. — Usines hydrauliques et à vapeur. 3035

GERBER-BEAUJEU, représentant.

Téléphone 1965. Le Mont-Rose, route de Montoie, Lausanne. Téléphone 1965.

ASPHALTE

Sylvestre Fossati, Entrepreneur.

BÉTHUSY, LAUSANNE 2850

Travaux soignés et garantis pour Terrasses, Chambres de bains,

Buanderies, Laiteries, Trottoirs, etc.

Fabrique de Carreaux en Ciment comprimé, unis et à dessins.

DEVIS SUR DEMANDE — TÉLÉPHONE 1589

Société pour la vente des Chaux et Ciments

DE LA SUISSE ROMANDE (G. P. B.)

LAUSANNE

Puissance de production en ciments, chaux et plâtres, 15,000 wagons de 40 tonnes.

Comprend les

Usines de Grandchamp et de Roche.

Usines de la Paudèze.

Usines de Baulmes et de Vouvry.

Ciment Portland artificiel.

Ciment naturel. — Ciment prompt.

Ciments mixtes (Paudézite, Rochîte).

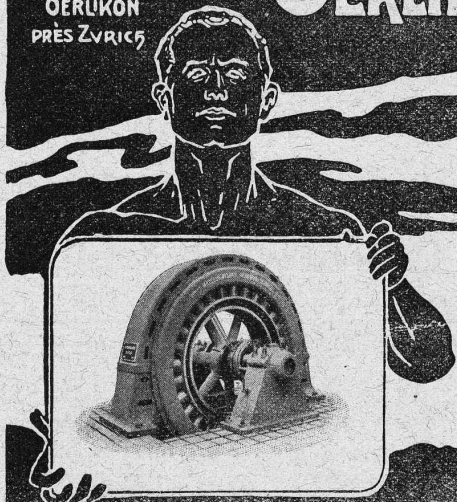
Chaux lourdes, mi-lourdes et légères.

BUREAU DE VENTE POUR LA SUISSE FRANÇAISE (Neuchâtel excepté)

des Chaux hydrauliques et Ciments des Usines neuchâtelaises.

ATELIERS DE CONSTRUCTION OERLIKON

OERLIKON
PRÈS ZÜRICH



Moteurs Electriques

de toutes grandeurs et pour tous les genres de courant.

Moteurs spéciaux pour appareils de levage.

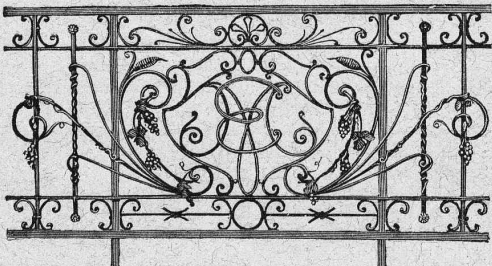
Moteurs à carcasce étanche. 114

Moteurs mono- et triphasés à vitesse variable.

Téléphone 1771 RENSEIGNEMENTS ET DEVIS : Téléphone 1771

à LAUSANNE, Gare Lausanne-Ouchy.

Téléphone 24.
Vitrages et
Devantures de magasin.



Escaliers en fer.
Marguises et Vèrandas.
ETUDE — DEVIS 3191

Atelier de Serrurerie Mécanique

LAUSANNE * **H. RAPIN** * 8, Maupas
Entreprise générale de toute la Serrurerie en bâtiment et fer forgé.

Estampage - Découpage

PIECES DE FORGE en masse
fer doux et acier. 297

PIÈCES DE TOLE en masse
découpées et repoussées.

Leresche & Cie, Forges de **Vallorbe**.

Exploitation de Marbre de la carrière de Daviaz

MASSONGEX (Valais).

Pierre dure de qualité exceptionnelle (supérieure mais assimilable à celles de Collombey et Arvel), à grain fin homogène gris-clair, rose-vert, résistant à plus de 1600 kilos au centimètre carré ; inaltérable aux intempéries. — Pour travaux de constructions soignées : Pierre de taille de premier choix pour bâtiments, marbreries, etc.

Envoi d'échantillons et devis sur vu des plans et dessins soumis.

Vente de Mastic Meyer.

Cette carrière, en bon état d'exploitation et bien outillée, serait cédée au besoin à un preneur intelligent connaissant la partie. Conditions avantageuses. (2951)

C. CHAMOREL

Entrepreneur et marchand de pierres, La Borde, Lausanne.

FUGLSTER & C^{IE} NEUCHÂTEL (SUISSE)



PHOTOGRAVURE
ARTISTIQUE ET
INDUSTRIELLE

CLICHÉS
EN TOUS
GENRES

FABRIQUE D'ACCUMULATEURS D'OERLIKON

OERLIKON, près Zurich.

Bureau pour la Suisse romande : LAUSANNE, Chemin Vinet, 29.

3070

ACCUMULATEURS

pour tous les usages.

Société Céramique

RICHARD - GINORI

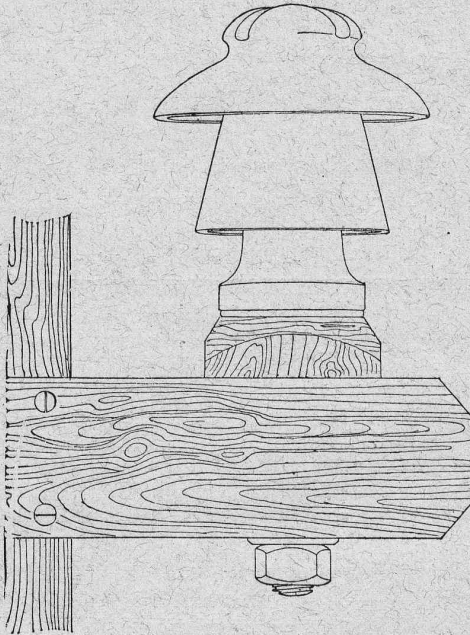
MILAN (ITALIE).

Capital L. 7,000,000 entièrement versé. 2873

ISOLATEURS

pour hautes et basses tensions en **PORCELAINE DURE**

BASES et MANCHES pour interrupteurs.



VIROLES pour lampes électriques, etc., etc.

CATALOGUES gratuits sur demande.

FERMETURES

automatiques à rouleaux
EN TÔLE ONDULÉE
FR. GAUGER À ZÜRICH

207

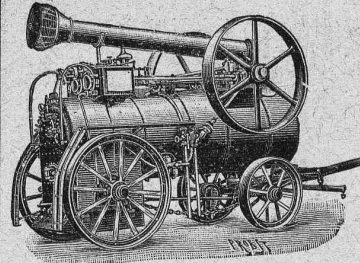
BUREAU INTERNATIONAL DE BREVETS D'INVENTION

NAEGELI & C^{ie}

4, Hirschengraben, 4 BERNE à proximité de la gare

251 Ingénieur-Directeur: **F. NAEGELI**

ancien expert - examinateur du Bureau fédéral des brevets.



Locomobiles
12-60 CHEVAUX

LOCOMOBILE

demi-fixe 40 chevaux.

Locomotives d'entrepreneurs

10 30 65 chev.

Ecartement 600 750 1000 mm.

POMPES CENTRIFUGES

Moteurs à pétrole et à benzine, 6-10 chevaux.

TREUILS ROULANTS à vapeur et électrique, à vendre ou à louer, disponibles de suite.

S'adresser à :

Fritz MARTI, S. A., Winterthour.

Librairie F. Rouge & C^{ie}, Lausanne

Etude expérimentale du Ciment armé. Expériences, théories et calculs. Bibliographie du Ciment armé. Recherches annexes sur les diverses résistances des mortiers et bétons, par *R. Feret*. 1 volume in-8°, Fr. 20.—

Lausanne à travers les âges

par MM. le **syndic van Muyden**, l'avocat **A. Schnetzler**, membres de la Municipalité, **Ed. Chavannes**, **Ed. Chastellain**, **A. de Montmollin**, ingénieurs, **Ed. Buttet**, gérant du service des eaux, et **Eug. Faillettaz**, secrétaire de la Société industrielle et commerciale.

Beau volume in-4, de 228 pages, avec 98 gravures et facsimilés, 2 graphiques et un plan donnant les voies de communication en 1836, Prix 6 fr.

ABATTOIRS PUBLICS

Tome II. Inspection et administration des Abattoirs. Installation des marchés aux bestiaux. In-8° avec figures, Fr. 22.50

Schweizerische Eternit-Werke A. G. Niederurnen (Glaris).

Frauenfeld 1903

Télégrammes: Eternitwerke Niederurnen.

Téléphone: Niederurnen. — Zurich 590.

Usines et bureaux à Niederurnen et Zurich II.

Exposition Universelle
Liège 1905.
Hors concours.
Membre du Jury.



Médaille d'argent.

Nous recommandons :

l'ardoise Eternit (Fibro-Ciment) comprimé à haute pression pour couvertures de tous genres et pour : Revêtements extérieurs de façades.

Résistant à la gelée et aux intempéries. Durée illimitée. — Stupéfiante par sa légèreté et sa résistance à l'ouragan et aux rafales.

Les plaques Eternit, légèrement comprimées,

pour revêtements intérieurs de murs et de plafonds d'usines, métairies, cuisines, buanderies, cabinets de bains etc.

Ces plaques Eternit offrent toute sécurité contre le feu, sont isolantes, contre la chaleur, le froid et l'humidité.

Elles sont avantageusement employées comme isolateurs dans l'électrotechnique.

Prix avantageux, défiant toute concurrence. Travail très soigné. Garanties des plus larges.

De nombreuses références et attestations de la Suisse et de l'Etranger sont à la disposition de tout acheteur.

La pluie, les influences atmosphériques, les ouragans les plus violents sont inoffensifs, si la pose est exécutée conformément à nos indications. — Pour prospectus, échantillons et tous renseignements, s'adresser à

Schweiz. Eternitwerke A. G. Direction : *N. Steinbrunner, Niederurnen* (Glaris).

3077

AVIS AUX INGÉNIEURS

LA MUNICIPALITÉ DE LA TOUR-DE-PEILZ, désirant terminer les études pour le quai Entre deux villes, recevra les offres de services d'ingénieurs qui pourraient se charger de ce travail et surveiller l'exécution de cette entreprise. (H. 25,720 L.)
 La Tour-de-Peilz, le 5 septembre 1906. (3422 e)

Greffe municipal.

Technicien

habitué aux affaires, connaissant partie commerciale, correspondance, etc. cherche place dans comptoir technique, industrie ou entreprise. 3396
 Adresser offres sous chiffres X 25090 L à Haasenstein & Vogler, Lausanne.

A. JUCKER

Succ^r de

Jucker - Wegmann

Papiers en gros

Zurich

2908

Spécialité de papiers et toile à dessin et à calquer, des meilleures qualités, en rouleaux et feuilles.

Atelier Mécanique de Menuiserie

JACCOUD-HURNI

LAUSANNE, Clos Ouest, route de Morges, LAUSANNE

3315

TÉLÉPHONE 2067

Installation de Bureaux et Magasins. Réparations en t^s genres.

MENUISERIE D'ART et de bâtiment

J. CHAUVY & C^{ie}

A. GOLAY, successeur

Maison fondée en 1830.

8, Maupas LAUSANNE Maupas, 8

TÉLÉPHONE 781 255

SERRURERIE D'ART

Charpentés en fer. - Serres. - Vérandas. - Grilles et Portails.

Travail soigné.

Téléphone.

Force électrique.

* 274

Louis Cherpit

NYON (Suisse).

Bureau et Atelier:

AVENUE VIOLLIER

APPAREILLAGE pour EAU et GAZ

J. WALSER & Co

ENTREPRISE DE CONSTRUCTIONS WINTERTHUR

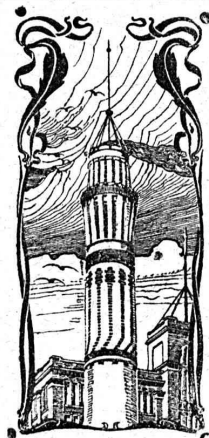
SPÉCIALITÉS : 3069

Cheminées d'usines et de Chauffage.

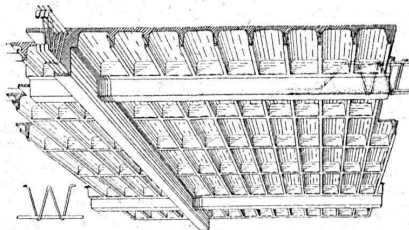
Maçonneries de Chaudières de tous systèmes.

Construction de Fourneaux pour tous les services industriels.

Matériaux réfractaires en toutes qualités.



Béton armé Système F. BRAZZOLA breveté.



3067

Nouveau. — Economique. — Résistant.

Planchers à caissons et poutres indépendantes.

Béton armé dans toutes ses applications.

Avants-projets, Etudes, Plans, Devis, gratuits sur demande.

Bureau central d'études, 22, avenue d'Ouchy LAUSANNE

CONCESSIONNAIRES sont demandés partout.

GYPS-UNION, A. G., ZURICH

SOCIÉTÉ DE 25 FABRIQUES SUISSES DE PLÂTRE RÉUNIES

3324

Fabriques en exploitation actuellement à Felsenau (Argovie), Leissigen (Berne), Ennetmoos (Unterwalden), Läufelfingen (Bâle), Soleure, Kienberg, Alvaschein (Grisons).

BEX (Vaud).

FABRICATION DE

PLÂTRE GROS ET FIN

CIMENT-GYPSE (Estrichgips) pour planchers incombustibles et imperméables, meilleure couche de réception pour Linoleum.

GYPSE A SEMER

PLANCHES DE GYPSE en roseaux et en fibres de cocos, en différentes dimensions, pour Plafonds et Galandages.

BRIQUES DE GYPSE de différentes dimensions pour Galandages.

Prix modérés. Qualités supérieures. Service prompt et soigné. Prospectus et échantillons gratuits sur demande.