

**Zeitschrift:** Bulletin technique de la Suisse romande  
**Band:** 32 (1906)  
**Heft:** 2

## **Werbung**

### **Nutzungsbedingungen**

Die ETH-Bibliothek ist die Anbieterin der digitalisierten Zeitschriften. Sie besitzt keine Urheberrechte an den Zeitschriften und ist nicht verantwortlich für deren Inhalte. Die Rechte liegen in der Regel bei den Herausgebern beziehungsweise den externen Rechteinhabern. [Siehe Rechtliche Hinweise.](#)

### **Conditions d'utilisation**

L'ETH Library est le fournisseur des revues numérisées. Elle ne détient aucun droit d'auteur sur les revues et n'est pas responsable de leur contenu. En règle générale, les droits sont détenus par les éditeurs ou les détenteurs de droits externes. [Voir Informations légales.](#)

### **Terms of use**

The ETH Library is the provider of the digitised journals. It does not own any copyrights to the journals and is not responsible for their content. The rights usually lie with the publishers or the external rights holders. [See Legal notice.](#)

**Download PDF:** 16.03.2025

**ETH-Bibliothek Zürich, E-Periodica, <https://www.e-periodica.ch>**

# Concours.

## VAUD.

Construction d'un réservoir à eau de 140 m<sup>3</sup> à la station de St-Maurice. S'adresser à l'ingénieur en chef du 1<sup>er</sup> arrondissement des Chemins de fer fédéraux, à Lausanne.  
Terme : 27 janvier 1906.

## ZURICH.

Fourniture et montage d'un pont métallique de 230 t. pour le passage sous voie de la Zürcherstrasse à Oerlikon. S'adresser à l'ingénieur en chef du III<sup>e</sup> arrondissement des Chemins de fer fédéraux, à Zurich.  
Terme : 4 février 1906.

## TESSIN.

Fourniture et montage des machines pour l'usine électrique de la Verzasca. S'adresser au Directeur du service électrique de la ville, à Lugano.  
Terme : 9 février 1906.

## SOLEURE.

Installation du chauffage central dans l'école de Rüttenen. S'adresser au Greffe municipal de Rüttenen, Soleure.  
Terme : 10 février 1906.

## BERNE.

Fournitures et travaux pour la distribution d'eau de Roggwil (Berne). S'adresser à la maison d'école, à Roggwil.  
Terme : 15 février 1906.

## LUCERNE.

Construction d'une route de Hetzlingen au Mooshüsi, à Buttisholz, et d'un pont métallique sur la Roth. S'adresser au Greffe municipal de Buttisholz.  
Terme : 1<sup>er</sup> février 1906.

## SCHAFFHOUSE.

Construction d'un réservoir pour l'alimentation d'eau de Schaffhouse (terrassements et fouilles : 3000 m<sup>3</sup>; béton : 700 m<sup>3</sup>). S'adresser au bureau des travaux de la ville.  
Terme : 29 janvier 1906.

## PLACE VACANTE

La place d'ingénieur en chef du canton des Grisons est mise au concours. Entrée en fonctions au printemps 1906. Appointements : 5,000 francs. S'adresser au Département cantonal des travaux publics et des forêts, à Coire.  
Terme : 31 janvier 1906.

# Concours

POUR LA

## Construction du Pont Charles Bessières

(arc en fer de 80 mètres de portée)

### LA MUNICIPALITÉ DE LAUSANNE

met au concours, entre maisons suisses, la construction du pont Ch. Bessières.

L'arc en fer, les maçonneries des culées et tous les travaux accessoires feront l'objet d'une seule et même entreprise.

Les plans et le cahier des charges peuvent être consultés

à la Direction des Travaux, qui en délivrera des copies aux personnes qualifiées.

Les concurrents qui, après examen des conditions du concours désireraient entrer en relation avec la Direction des Travaux, sont convoqués à l'Hôtel-de-Ville de Lausanne, salle des commissions des travaux, pour le jeudi 8 février, à 3 heures, pour être entendus en séance de tous les intéressés.

Les soumissions seront reçues à la Direction des Travaux jusqu'au 28 février, à 6 heures du soir et jusqu'au 1<sup>er</sup> mars pour celles qui parviendraient par la poste. Elles seront ouvertes le 1<sup>er</sup> mars, à 5 heures du soir, en séance publique.

Les soumissionnaires sont invités à inscrire à l'art. 30 du cahier des charges le délai d'exécution qu'ils proposent d'adopter et pour lequel ils s'engagent.

Lausanne, le 20 janvier 1906.

H 30327 L

DIRECTION DES TRAVAUX.

# Concours d'idées.

M. Edouard FISCHER, Propriétaire, à Fribourg, ouvre un concours, entre les Architectes suisses, pour l'élaboration d'un avant-projet en vue de la construction de maisons de rapport, à édifier sur sa propriété, Avenue de la Gare, Grande Place, Fribourg.

Le Jury, composé de MM. Tièche, architecte, à Berne, de Schaller, architecte, à Fribourg, et Isoz, architecte, à Lausanne, a une somme de Fr. 3200 à sa disposition pour récompenser les trois ou quatre meilleurs projets.

Terme : 31 mars 1906.

Programme du concours et plan de situation à disposition chez M. Romain de Schaller, où les projets devront être rendus à l'époque indiquée.

## Fabrique lausannoise d'appareils de chauffage.

# G. WEBER, constructeur

LAUSANNE 256

### CHAUFFAGES CENTRAUX

à eau chaude et vapeur à basse pression.

CHAUFFAGES CENTRAUX LOCAUX (localisés à un seul appartement).

Installations complètes de cuisines d'hôtels

donnant une grande économie de combustibles.

Séchoirs, Bains, Buanderie perfectionnée, Brevet + 11466.

CALORIFÈRES UNIVERSELS

Etudes techniques et devis sur demandé.

# PARQUETERIE D'AIGLE

FONDÉE EN 1855

225

Les plus hautes récompenses aux Expositions de :

Zurich, 1883 — Yverdon, 1894

Genève, 1896 — Vevey, 1901

Représentée :

à Lausanne par M. J. MERLE, Maupas, 13

à Montreux par M. Alb. CHENEVAL, avenue Nestlé.

à Genève par MM. A. CHENEVAL & C. MERLE, ch. des Sources 9

## Société d'exploitation des câbles électriques

Système BERTHOUD, BOREL & C<sup>ie</sup>

Maison fondée en 1879. — CORTAILLOD (Suisse). — Maison fondée en 1879.

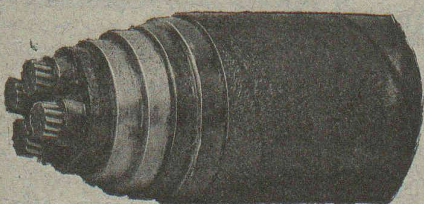
Câbles électriques pour toutes tensions et pour tous usages.

Spécialité de câbles souterrains pour l'Eclairage électrique, la Téléphonie, la Télégraphie, Signaux, etc.

Cordes de cuivre nues. — Cordes souples de toutes sections pour Electrochimie.

CONDENSATEURS — ACCESSOIRES

292



Entreprise Générale de Travaux en Ciment.  
**HOIRS ALEX. FERRARI, Entrepreneurs.**

Bureaux et Chantiers: Maupas, 38-40, Lausanne.

Concessionnaires des Brevets Hennebique pour le Canton de Vaud.

**Nouveau:** Planchers creux en ciment armé, très économiques. 139

**KERN & Cie, AARAU**

MAISON FONDÉE EN 1819

19 Médailles et Diplômes. — Grand Prix: Paris 1889.

— (FOURNISSEURS DE PLUSIEURS GOUVERNEMENTS) —

Fabrique d'Instruments de haute précision pour le Dessin (Boîtes pour Ingénieurs, Architectes, Géomètres, ainsi que pour Ecoles professionnelles), pour la **Géodésie, Topographie et Astronomie** (Equerres, Instruments à niveler, Théodolites, etc.).

Derniers perfectionnements brevetés apportés à nos Instruments:

**Optique Zeiss. — Niveaux Zwicky. — Tire-lignes «IDÉAL»** avec réglage des branches. Réglage de la pointe à aiguille.

Vente des **COMPAS** chez tous les Opticiens et Papetiers principaux.

Demander notre marque de fabrique.

Catalogues gratuits et franco.

161



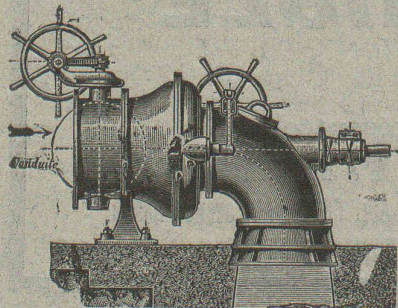
**Estampage - Découpage**

PIECES DE FORGE en masse fer doux et acier. 297

PIÈCES DE TOLE en masse découpées et repoussées.

**Leresche & Cie, Forges de Vallorbe.**

Ateliers de Constructions Mécaniques  
**de Vevey (Suisse). Maison fondée en 1830.**



Fonderies de Fer et de Bronze.

**Turbines et Régulateurs**

Manchons d'accouplement élastiques. Pompes. 165

Compresseurs d'air. Pressoirs à vin continus. Pétrins et Fours mécaniques

Tuyauterie en tôle. Chaudronnerie. Charpentes et Ponts en fer.

USINES DU VALLON  
 CONSTRUCTIONS MÉCANIQUES ET MÉTALLIQUES

**J. Duvillard, à Lausanne.**

Fonderies de fer et de bronze. Ascenseurs. Monte-charges et appareils de levage. Turbines, roues et presses hydrauliques. Pompes pour haute pression. Presses à briques. Machines à battre, pressoirs et treuils. Tuyaux et réservoirs en tôle. Colonnes en fonte. 273

**ASPHALTE**

**Sylvestre Fossati, Entrepreneur.**

BÉTHUSY, LAUSANNE

2850

Travaux soignés et garantis pour Terrasses, Chambres de bains, Buanderies, Laiteries, Trottoirs, etc.

Fabrique de Carreaux en Ciment comprimé, unis et à dessins.

DEVIS SUR DEMANDE — TÉLÉPHONE 1589

**Fils de Cuivre électrolytiques**

de la Compagnie des Tréfileries du Havre,

**Anciens Etablissements LAZARE WEILER**

**Cuivre pur** en barres, en feuilles, en bandes; **Cuivre façonné, Laiton** en tôle, fils, barres; **Aluminium; Tubes cuivre et laiton; Fils d'acier**, blancs et galvanisés; **Bi-métal.**

**H. KLEINERT & Cie, à Bienne.**

166

Aciers et métaux en gros.

**Bureau Technique**

Ch. MATTHEY et G. PANCHAUD

Géomètres agréés dans le canton de Genève. Géomètres brevetés dans le canton de Vaud

12, Rue Général Dufour, 12.

(H. 355 X.)

GENÈVE

Plans de cadastre. Plans de partage, de morcellement et de luxe. Nivellement. Triangulation. Topographie. Projets de routes, canalisation, chemin de fer, etc. Drainage. 93

**BLIND & MÜLLER**

Menuiserie mécanique et de bâtiments.

à **OBERRIEDEN (Zurich).**

ÉTABLISSEMENT INSTALLÉ A NEUF POUR

**Vitrage, Menuiserie, Planchers, etc.**

(Za. 1448 g.)

GRANDE PRODUCTIVITÉ

2926

**L'UNION**

Compagnie d'assurance contre l'incendie, à Paris,

assure les risques industriels, tableaux, objets d'art et bijoux non admis par l'assurance cantonale, ainsi que les bâtiments en construction et ceux insuffisamment taxés.

S'adresser à MM. Girardet, Brandenburg & Cie, banquiers, directeurs particuliers, à Lausanne, et à leurs sous-agents dans le canton. 234

EXPLOSIFS 232

Société Suisse DES

**EXPLOSIFS** à BRIGUE (Valais).

Dynamites à tous dosages. Détonateurs. Mèches et tous accessoires.

Fabrique de Cartonnages et IMPRIMERIE 2879

**A. RION**

Rue de Bourg, 16, Lausanne.

Spécialité de Cartons de Bureaux. Rouleaux et Portefeuilles pour Ingénieurs et Architectes.

Instruments de Précision.

**H. Möhlenbruck, Constructeur**

LAUSANNE 2870

Téléphone. Caroline. Belle-Combe.

Nivellement. Appareils électriques.

Disques à calculs.

Construction de tous genres

**d'INSTRUMENTS**

ATELIERS 2862

**D'ÉBÉNISTERIE D'ART**

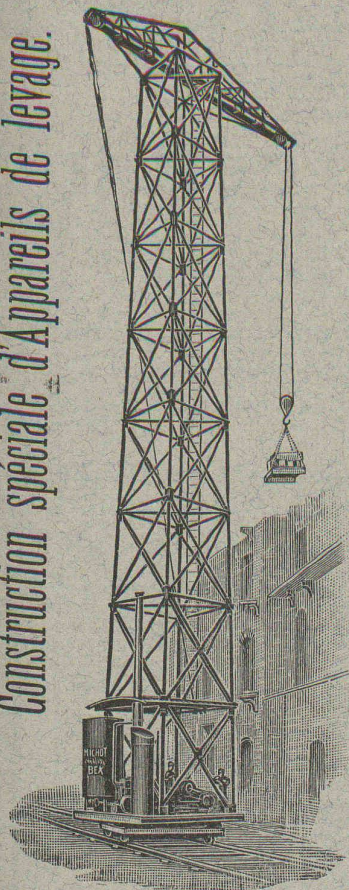
**BOBAING**

St-Pierre, 2, Lausanne.

Renseignements. Dessins. Devis.

# L. MICHOT, Constructeur, BEX

Construction spéciale d'Appareils de levage.



Grandes  
**GRUES à VAPEUR**  
roulantes  
et pivotantes,  
circulant sur toutes  
les faces  
d'une construction ;  
supprimant tout échafaudage;  
économisant le 70 %  
de main d'œuvre des manœuvres;  
pouvant élever  
120 tonnes de matériaux par  
jour à 20 mètres de hauteur,  
pour charge de 3 à 6000 kg.

Treuil et Appareils  
de levage en tous genres.

Matériel Decauville  
et de transport.

VENTE et LOCATION

198

# E. BECK

**PERLES, près BIENNE**

Télégrammes : PAPPBECK

Téléphone.

FABRIQUE POUR :

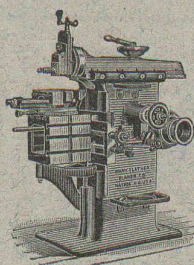
**Carton bitumé. — Ciment ligneux.**

PLAQUES d'ASPHALTE pour Isolations en tous genres.

**TAPIS D'ISOLATIONS — GOUDRON MINÉRAL RAFFINÉ**

**TRINIDAD ÉPURÉE** 233

Tous les produits d'Asphalte et de Goudron.



## J. Lamercier & Co, Genève

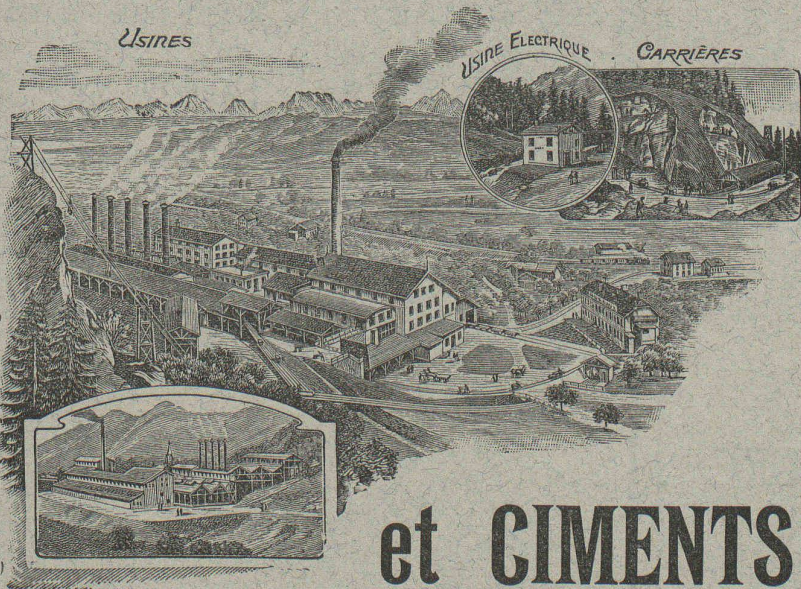
\* Fabrique d'Huiles et Graisses industrielles. \*

SPÉCIALITÉ DE 230

### Fournitures pour Usines

\*\* Organes de transmissions. \*\*  
Arbres, Paliers, Courroies, Graisseurs, etc.

MACHINES, OUTILS AMÉRICAINS & AUTRES



SOCIÉTÉ ANONYME

DES

# CHAUX

# et CEMENTS de BAULMES

Médaille d'or. Exposition cantonale vaudoise. Vevey 1901.

235

Les Usines construites en 1898 sont installées avec les derniers perfectionnements et permettent une production annuelle de 3000 wagons de 10 tonnes de **chaux lourde et mi-lourde** et 1000 wagons de 10 tonnes de **ciment naturel et artificiel.**

# Chaux hydrauliques de Vallorbe.

(Société des Usines des Grands - Crêts),

VOIR

## Exposition d'un bloc de béton

Place du Flon (Occident), Lausanne.

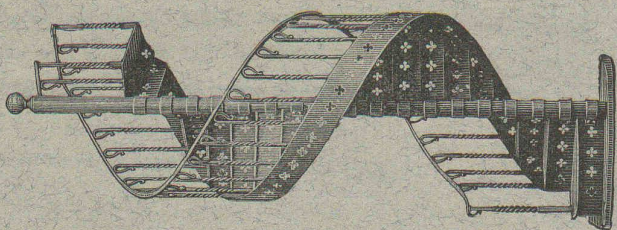
Un bloc de béton de 2600 kg. au dosage de **CENT kg. de chaux hydraulique (qualité Simplon)** par **MÈTRE CUBE** de tout venant (**blocs roulés non compris**) est exposé sur la place du Flon, à Lausanne. Il provient du massif de fondation des piles provisoires destinées à soutenir les échafaudages du **viaduc de Brent** sur la Baie de Clarens (arche de 44 mètres d'ouverture).

L'attention de Messieurs les Ingénieurs, Architectes et Entrepreneurs est particulièrement attirée sur cette Exposition.

(Attestation de M. Cosandey, Ingénieur du Pont de Brent à disposition).

191

TELEPHONE 24



TELEPHONE 24

Atelier de **SERRURERIE** actionné par Moteurs électriques

### H. RAPIN

LAUSANNE — 8, Maupas, 8 — LAUSANNE

**SERRURERIE** en bâtiment et fer forgé.

Vitrages et Devantures de magasin.

Escaliers en fer. — Marquises et Vérandas.

248

**Grosse Serrurerie. - Charpentres.**

Colonnes-supports en fers assemblés pour lignes aériennes.

ÉTUDE Passerelles, etc. DEVIS

## FUGLISTER & C<sup>IE</sup> NEUCHÂTEL (SUISSE)



### PHOTOGRAVURE ARTISTIQUE ET INDUSTRIELLE

### CLICHÉS EN TOUS GENRES

Chantiers à proximité de la gare, St-Blaise

### Carrières de Pierre de taille jaune d'Hauterive

près NEUCHÂTEL

Adresse: **Natale Girola**, Neuchâtel (Suisse).

Fourniture de **PIERRE DE TAILLE**, taillée en tous genres, livrable dans toutes gares et stations.

### SPÉCIALITÉ DE TRAVAUX D'ART POUR ÉGLISES

Fourniture de pierre de taille de toute provenance.

DEVIS ET ÉCHANTILLONS SUR DEMANDE

258

### CARRELAGES DE ROLLE

206

Force motrice à 3 centimètres le cheval-heure par le

### Nouveau Moteur-Gazogène

à gaz pauvre, aspiration directe.

### GILLIÉRON & AMREIN

Ingénieurs-Constructeurs.

### Fr. YENNY

successeur de Eug. SIMON

MAISON FONDÉE EN 1850

VEVEY SUISSE



et plus ancienne maison du monde.

PREMIÈRE

Planchers hygiéniques  
sans joints, doux et chauds aux pieds.

# ! EUBOOLITH !

### Recommandé

par les administrations et autorités pour ses qualités éminentes. 500.000 m<sup>2</sup> posés par la maison et en usage dans des usines, écoles, bureaux, magasins, casernes, hôtels, hôpitaux, etc., etc.

1900 médaille

d'or Expos. univ. Paris. 1901

méd. d'or avec couronne Vienne.

1901 G<sup>r</sup> Prix Expos. intern. Brest.

1902, 1<sup>re</sup> méd. argent Expos.

anti-tuberculeuse, Toulouse. 1903,

méd. d'or Expos. du Bâtiment, Paris.

1904, Grand Prix Exp. d'hygiène Paris.

EMIL SÉQUIN

fabricant d'Euboolith,

Zurich (Hard). — Paris.

Londres. — Vienne, etc.

FÉLIX BÉLAN

Zurich V. Téléph. No 4508

pour la Suisse.

représentant

## Daniel PERRET, Appareilleur

Avenue Béthusy. LAUSANNE Avenue Béthusy.

Installateur des Eaux de Cossonay, Ballaigues, Vallorbe, Vaulion, Echallens, Bremblens, Leysin, etc.

Spécialité de canalisations à haute pression. Chauffages de serres, chambres de bains et buanderies. Installations pour eau et gaz. Appareils sanitaires de tous systèmes. Serrurerie en tout genre. — Etudes et devis sur demande.

248

Société Céramique

**RICHARD - GINORI**

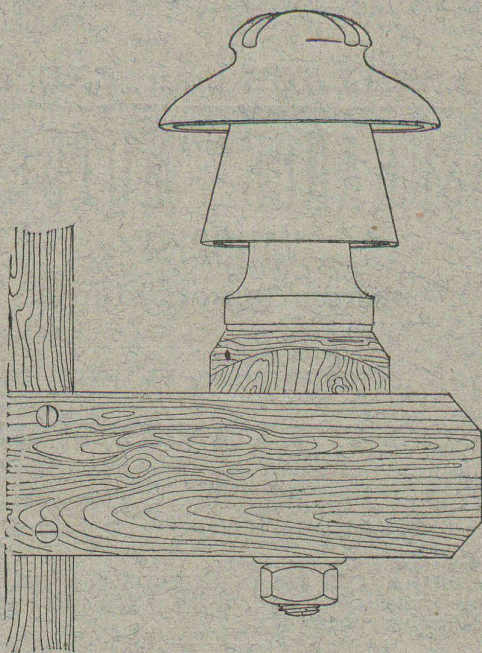
MILAN (ITALIE).

Capital L. 7,000,000 entièrement versé. 2873

# ISOLATEURS

pour hautes et basses tensions en **PORCELAINE DURE**

BASES et MANCHES pour interrupteurs.



VIROLES pour lampes électriques, etc., etc.

CATALOGUES gratis sur demande.

## FERMETURES

automatiques à rouleaux  
EN TÔLE ONDULÉE  
FR. GAUGER À ZÜRICH

POMPES d'épuisement à diaphragme, simple et double effet, aspirantes et refoulantes.

Pompes centrifuges.

Pompes à palettes et autres systèmes.

OUTIL de LEVAGE

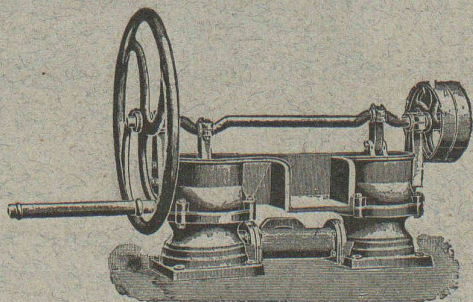
Treuil, Moulins,

Palans différentiels et à hélice, Crics, etc.

Rouleaux compresseurs à vapeur. — Concasseurs.

Vente et Location de: Matériel d'entrepreneurs, Voie, genre Decauville, Rails en acier, Vagonnets, Locomotives, Locomobiles, Pompes, Treuil à vapeur et à benzine.

**Fritz MARTI** (Société anonyme), Winterthur.



BUREAU INTERNATIONAL DE BREVETS D'INVENTION

**NAEGELI & Cie**

4, Hirschengraben, 4 BERNE à proximité de la gare

251 Ingénieur-Directeur: **F. NAEGELI**

ancien expert - examinateur du Bureau fédéral des brevets.

Société des Usines de **L. de ROLL**

GERLAFINGEN (SOLEURE)

## Supports pour isolateurs

de formes et dimensions les plus variées

POUR

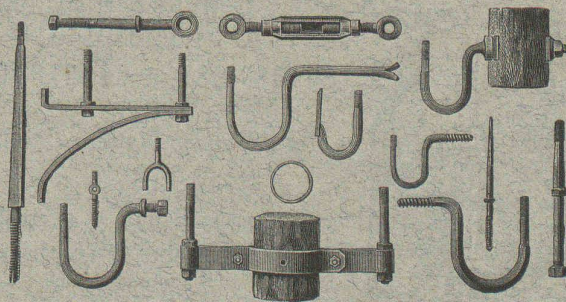
266

lignes téléphoniques et transports de force

NOIRS OU ZINGUÉS

Vis de tension **+** brevetées.

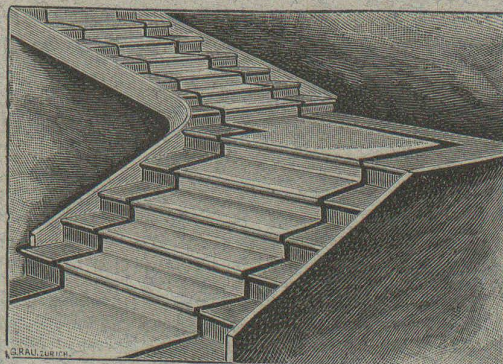
Supports pour filets protecteurs, etc.



FABRIQUES RÉUNIES

de Xylolith et d'Acide carbonique, S. A.

à WILDEGG (Canton d'Argovie).



Brevet + N° 9080.

Brevet + N° 9080.

MARCHES D'ESCALIER EN XYLOLITH

pour le revêtement d'escaliers en fer, bois, molasse, ou béton tournants, molasse usée.

Incombustibles, pas glissant et de grande durabilité et résistance.

Couleurs unies ou avec forme de tapis coloré au centre.

Seulement en Suisse environ 10000 marches d'escalier,

et environ 200,000 m<sup>2</sup> de parquets ont été posés jusqu'ici

On demande un excellent

### CONDUCTEUR de TRAVAUX

pour entreprises particulières dans Midi de la France, capable pour nivellements, arpentages, levées de plans, routes, direction des chantiers, intelligent pour comprendre les ingénieurs; parfaite bonne conduite. — S'adresser à **M. SANTEREY**, ingénieur, à Dôle (Jura). (H. 168 X.)



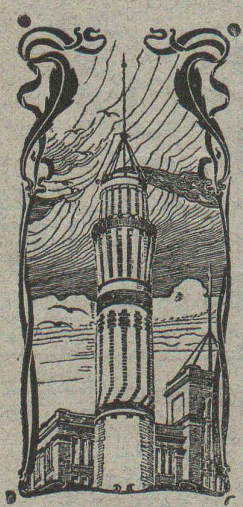
## Plaques métalliques

Gravées en relief et en creux.  
Toutes grandeurs et façons, pour machines, appareils, etc.  
\* Echantillons sur demande. \*

**Markwalder & Ganz, St-Gall**

## MENUISERIE D'ART et de bâtiment

**J. CHAUVY & C<sup>ie</sup>**  
**A. GOLAY, successeur**  
Maison fondée en 1830.  
8, Maupas **LAUSANNE** Maupas, 8  
TÉLÉPHONE 781 255



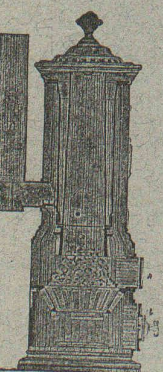
### J. WALSER & C<sup>ie</sup>

ENTREPRISE DE CONSTRUCTIONS  
WINTERTHUR  
Télégramme : Walsér. - Téléphone.

SPÉCIALITÉS : H1364Z  
Cheminées d'usines et de chauffage.  
Maçonneries de Chaudières de tous systèmes 219  
**Construction de Fourneaux** pour tous les services industriels.  
Fondations et massifs en béton.  
Briqueteries complètes avec fours rotatifs

MATÉRIAUX RÉFRACTAIRES en toutes qualités.  
Récompenses à l'Exposition nationale de Genève.

Fabrique de Chauffage central et Poélerie moderne.  
**C. SAMBUC FILS & C<sup>ie</sup>, Lausanne**



**CHAUFFAGES CENTRAUX** à eau chaude et vapeur à basse pression.

SPÉCIALITÉ de chauffage d'appartements et de maisons à louer par calorifères-thermosiphons, à feu continu avec trémie d'alimentation. Grande économie de combustible garantie.

Installations complètes de Séchoirs, Bains, Buanderies et de Cuisines d'Hôtels, à forfait. Nouveaux modèles. **FOURNEAUX - POTAGERS** avec ou sans circulation d'eau chaude. Bouilleurs en cuivre ou en fonte.

Spécialité de **BOILERS** chauffant par serpentins en cuivre, avec ou sans garniture pour le gaz, donnant l'eau des bains soit depuis la cuisine, soit depuis le chauffage central, soit par chauffe directe. 242

Calorifères Universels perfectionnés (Brevet + N° 25,968), avec **RÉGULATEURS DE TIRAGE**

ÉTUDES TECHNIQUES ET DEVIS SUR DEMANDE

## SERRURERIE D'ART

Charpentes en fer. - Serres. - Vérandas. - Grilles et Portails.  
Travail soigné.



Téléphone.  
Force électrique.  
\* 274

### Louis Cherpit

NYON (Suisse).  
Bureau et Atelier:  
AVENUE VIOLLIER

APPAREILLAGE pour EAU et GAZ

## ASSURANCE MUTUELLE VAUDOISE

contre les accidents. 205

Fondée en 1895 par la Société Industrielle et Commerciale du Canton de Vaud et concessionnée pour la Suisse par le Conseil fédéral.

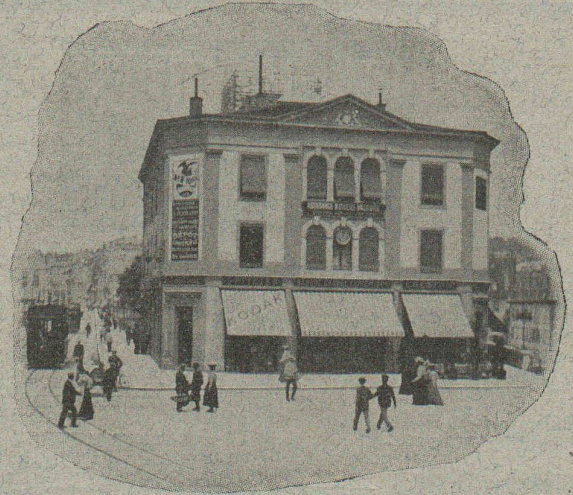
### MUTUALITÉ PURE

Assurance collective des ouvriers aux termes des lois fédérales sur la responsabilité civile.  
Assurance collective des ouvriers d'industrie et de commerce non soumis aux lois fédérales sur la responsabilité civile des patrons.  
Assurance des apprentis.

**ASSURANCES INDIVIDUELLES** par police des plus libérales garantissant TOUS les risques d'accidents avec paiement des frais médicaux.

RÉPARTITION DES BÉNÉFICES ANNUELS :  
50% aux assurés, 50% au fonds de réserve, Propriété des assurés.

Statuts, Formulaires et Renseignements au Siège social:



1, Place St-François, LAUSANNE

(O. 2005 N.)

## HELIOGRAPHIE EN TOUS GENRES PROMTE LIVRAISON

### MARUTZKY

NEUCHÂTEL. TÉLÉPHONE MAXIMUM DU FORMAT 1001/230 2904