

Zeitschrift: Bulletin technique de la Suisse romande
Band: 32 (1906)
Heft: 3

Inhaltsverzeichnis

Nutzungsbedingungen

Die ETH-Bibliothek ist die Anbieterin der digitalisierten Zeitschriften. Sie besitzt keine Urheberrechte an den Zeitschriften und ist nicht verantwortlich für deren Inhalte. Die Rechte liegen in der Regel bei den Herausgebern beziehungsweise den externen Rechteinhabern. [Siehe Rechtliche Hinweise.](#)

Conditions d'utilisation

L'ETH Library est le fournisseur des revues numérisées. Elle ne détient aucun droit d'auteur sur les revues et n'est pas responsable de leur contenu. En règle générale, les droits sont détenus par les éditeurs ou les détenteurs de droits externes. [Voir Informations légales.](#)

Terms of use

The ETH Library is the provider of the digitised journals. It does not own any copyrights to the journals and is not responsible for their content. The rights usually lie with the publishers or the external rights holders. [See Legal notice.](#)

Download PDF: 16.03.2025

ETH-Bibliothek Zürich, E-Periodica, <https://www.e-periodica.ch>

Bulletin technique de la Suisse romande

ORGANE EN LANGUE FRANÇAISE DE LA SOCIÉTÉ SUISSE DES INGÉNIEURS ET DES ARCHITECTES. — Paraissant deux fois par mois.

Rédacteur en chef: M. P. HOFFET, professeur à l'Ecole d'Ingénieurs de l'Université de Lausanne.

Secrétaire de la Rédaction: M. F. GILLIARD, ingénieur.

SOMMAIRE: *Usine de Hauterive*, par M. A. Wæber, ingénieur (suite). — *La récupération des chutes d'eau*, par M. Alph. Bernoud, Dr ès-sciences. — **Divers**: *Nécrologie*: Jules Simon, architecte. — *Sociétés*: Société suisse des ingénieurs et des architectes: Circulaires du Comité central aux Sections. — Société fribourgeoise des ingénieurs et architectes: Assemblée générale statutaire, du 21 janvier 1906. — *Concours*.

Usine de Hauterive.

Par A. WÆBER, ingénieur.

(Suite)¹.

CHAPITRE DEUXIÈME. — USINE

L'usine est un vaste bâtiment de 63 m. de longueur sur 20 de largeur, dont les fondations, de 2 m. à 2^m,20 d'épaisseur, reposent en entier sur la molasse. Elle est aménagée

¹ Voir N° du 25 janvier 1906, page 13.

pour le service de 3 excitatrices à courant continu, de 100 chev. chacune, et de 10 génératrices à courant triphasé, de 1100 chev. chacune. Actuellement il y a 3 excitatrices et 6 unités installées; les autres le seront au fur et à mesure des besoins (fig. 18).

Le bâtiment est construit entièrement en béton de ciment (fig. 15, 16, 17 et 18). Sa distribution est la suivante:

Au sous-sol se trouvent la chambre des turbines et les départs à haute tension pour le service de force de l'usine de Courtepin.

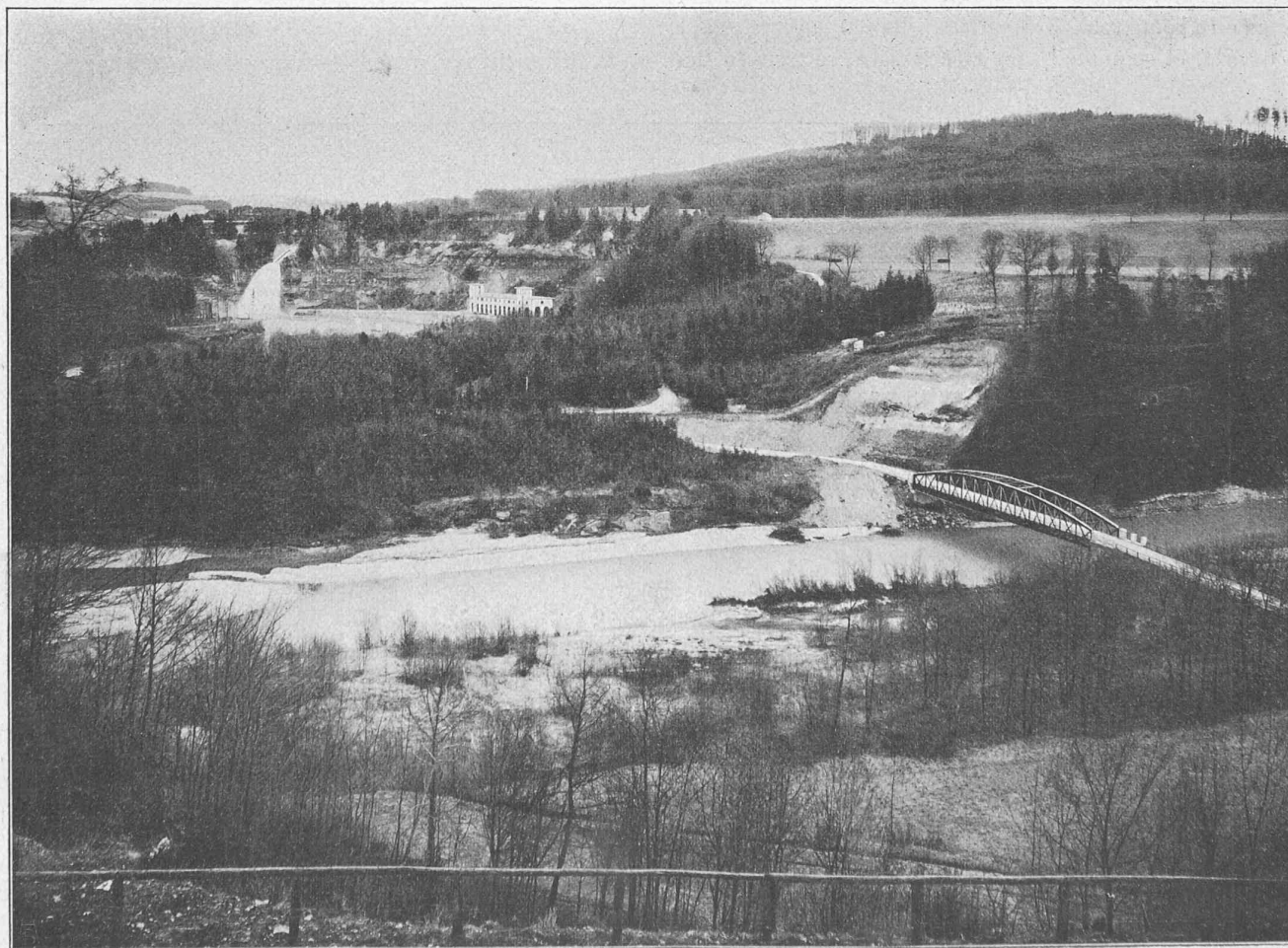


Fig. 14. — Vue générale de l'usine.