

Zeitschrift: Bulletin technique de la Suisse romande
Band: 32 (1906)
Heft: 6

Werbung

Nutzungsbedingungen

Die ETH-Bibliothek ist die Anbieterin der digitalisierten Zeitschriften. Sie besitzt keine Urheberrechte an den Zeitschriften und ist nicht verantwortlich für deren Inhalte. Die Rechte liegen in der Regel bei den Herausgebern beziehungsweise den externen Rechteinhabern. [Siehe Rechtliche Hinweise.](#)

Conditions d'utilisation

L'ETH Library est le fournisseur des revues numérisées. Elle ne détient aucun droit d'auteur sur les revues et n'est pas responsable de leur contenu. En règle générale, les droits sont détenus par les éditeurs ou les détenteurs de droits externes. [Voir Informations légales.](#)

Terms of use

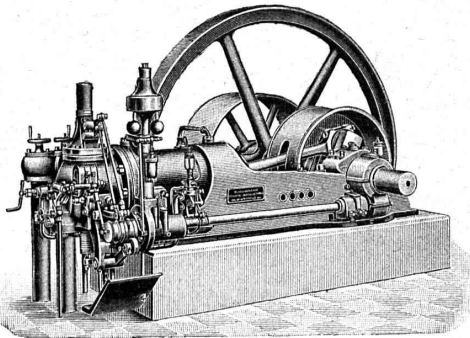
The ETH Library is the provider of the digitised journals. It does not own any copyrights to the journals and is not responsible for their content. The rights usually lie with the publishers or the external rights holders. [See Legal notice.](#)

Download PDF: 16.03.2025

ETH-Bibliothek Zürich, E-Periodica, <https://www.e-periodica.ch>

SOCIÉTÉ SUISSE
POUR LA 268

CONSTRUCTION de LOCOMOTIVES et de MACHINES, Winterthur



Moteurs à Gaz

alimentés par notre nouveau

GAZOGÈNE S. L. M.

produisent la force motrice la plus économique
comme actuellement.

Coût du combustible par cheval et par heure
environ 2 à 3 centimes seulement.

SERVICE SIMPLE

Emplacement restreint. Pas de fumée.

**MOTEURS A PÉTROLE
ET A BENZINE**

Manufacture de Papiers.
J.-G. STOUKY, Lausanne.
Gare du Grand-Pont L.-O.
Spécialité de papiers pour
Ingénieurs, 227
Architectes, Entrepreneurs.

**ENTREPRISES GÉNÉRALES
de VITRERIE en tous genres.**
Atelier spécial de Vitraux d'Art.
ENCADREMENTS 271
P. CHIARA
Pl. St-Laurent, Lausanne.
Verres de toutes sortes en gros et détail.

E. JEANRENAUD, GRAVEUR
Rue de Bourg, 12, Lausanne.

TIMBRES
en métal et en caoutchouc.
Numéroteurs. Dateurs
Tampons. 241

Chaux hydrauliques de Vallorbe.
(Société des Usines des Grands - Crêts),

VOIR
Exposition d'un bloc de béton

Place du Flon (Occident), Lausanne.

Un bloc de béton de 2600 kg. au dosage de **CENT kg. de chaux hydraulique (qualité Simplon)** par **MÈTRE CUBE** de tout venant (**blocs roulés non compris**) est exposé sur la place du Flon, à Lausanne. Il provient du massif de fondation des piles provisoires destinées à soutenir les échafaudages du **viaduc de Brent** sur la Baie de Clarens (arche de 44 mètres d'ouverture).

L'attention de Messieurs les **Ingénieurs, Architectes et Entrepreneurs** est particulièrement attirée sur cette Exposition.

(Attestation de M. Cosandey, Ingénieur du Pont de Brent à disposition).

191

De VALLIERE & SIMON, ingénieurs civils, 1, Place Cathédrale
LAUSANNE

➔ **BÉTON ARMÉ** ➔

Système de VALLIÈRE. — Brevet Suisse 20,148.

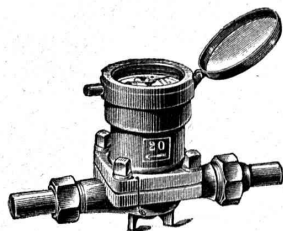
Projets et études de: Ponts, planchers, sommiers, colonnes, réservoirs, cuves de gazomètres, silos, fondations, toitures, tuyaux, canaux, etc.

Représentants pour la Suisse et la France du système **MELAN** pour ponts en béton armé.

Renseignements et devis gratuits.

294

Concessionnaires : F. Riondel & Fils, Genève. E. Bellorini, Lausanne. Römer & Fehlbaum, Bienne. A. Vissa, Montreux. Zweifel, La Chaux-de-Fonds. Franceschetti & Pfister, Zurich. Zanzi, Locarno, Tessin. E. Nosedà, Neuchâtel.



Dreyer, Rosenkranz & Droop, Hanovre
FABRIQUE DE
Compteurs d'Eau

à roue mesureuse en caoutchouc
durci, pour les **SERVICES d'EAU**

Ces compteurs joignent, à une exactitude de mesurage très grande, la plus grande durabilité.

Plus de 237,000 compteurs
sont actuellement en service. ➔
Dessins, descriptions et prix sur demande.

Représentant pour la Suisse:
Henri SCHOCH, à Zurich.

Société Anonyme UNION, à BIENNE (Suisse)

Première Fabrique Suisse de CHAINES SOUDÉES
par procédé électrique breveté

CHAINES en TOUS GENRES
pour l'Industrie et l'Agriculture

CHAINES CALBRÉES & ÉPROUVÉES de la plus haute résistance
pour **Grues et Monte-Charges**

ENTREPRISE GÉNÉRALE D'APPAREILLAGE

Appareilleur pour Gérant
des Eaux de Lausanne des Eaux de Bret et des Eaux de Pierre-Ozair Eau, Gaz et Vapeur des Eaux de Moilles es Donnes.

L. WELTY Fils

Rue du Flon, 8. LAUSANNE Téléphone 483.
Maison fondée en 1834.

Spécialité d'installations d'eau chaude et froide pour Hôpitaux et Infirmeries. — Réparation et installation de Pompes de tous systèmes. — Appareilleur des Hôpitaux de Saint-Loup. — Installation de Bains, Douches et Appareils sanitaires pour le tout à l'égout. — Chauffage de Serres. — Magasin d'appareils pour l'éclairage, le chauffage, la cuisine et les bains par le Gaz.

Réparations. - Installations particulières. - Entretien.
Devis et Prix-Courant sur demande. — Travail garanti.

MÉDAILLE D'ARGENT, Exposition cantonale vaudoise, Vevey 1901.
La plus haute récompense.

Concessionnaire du Chauffage central à eau chaude
Système Rouquaud (breveté). 249

ATELIERS DE TÉLÉGRAPHES

G. HASLER, à BERNE (Suisse).

FONDÉS EN 1852

Appareils télégraphiques et téléphoniques.

Types spéciaux pour installations à courant fort.

SONNERIES ÉLECTRIQUES

Instruments météorologiques enregistreurs pour Observatoires.

Enregistreurs à distance des niveaux d'eau.

Limmigraphes, Chronographes, etc.

Indicateurs - enregistreurs de vitesse pour locomotives.

Appareils divers pour chemins de fer.

MONTEURS EXPÉRIMENTÉS 209



Fabrication spéciale de
RESSORTS
en tous genres.

Calculs pour la capacité de charge à la
disposition de nos clients. 167

Acier de toute première qualité. — Trempe égale et exacte.

Baumann Frères, Ruti (Zurich).

W. BAUMANN, Horgen.

Manufacture de Jalousies en Bois.

170

Le plus ancien établissement de ce genre
en Suisse. — 170 ouvriers.

VOLETS à ROULEAUX

STORES A LAMES PRISMATIQUES

Axe automatique en fer Brev. + 30973

La plus pratique et la plus élégante
fermeture.

Marquises — Persiennes — Paravents

Exécution en Red-Pine américain,
en bois du nord
ou en bois indigène.

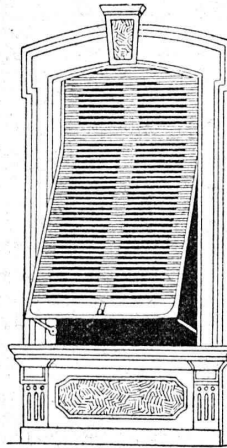
REPRÉSENTANTS :

MM. RAMELET Frères, place du Flon,
Lausanne.

M. Félix BUZZANO, 24, rue Goetz-Monin,
Genève.

Emile PIROUE, 85, Temple Allemand,
Chaux-de-Fonds.

Usine à Paris IX^e, 12, Rue du Delta.



SOCIÉTÉ DES

USINES de Louis de ROLL

SUCCURSALE : FONDERIE de BERNE. Fournit :



Fonderie de Berne
Chariot transbordeur à niveau et à vapeur
N° 2

Appareils de levage : Ponts roulants, Grues pivotantes
fixes et sur chariots. Commande à bras
ou électrique. Monte-charges hydrauliques, électriques
ou à courroie.

Matériel de chemins de fer : Ponts tournants et Cha-
riots transbordeurs pour
vagnons et pour locomotives, commandés à bras, par ma-
chines à vapeur ou par moteurs électriques.

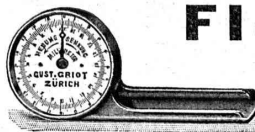
Branchements et croisements pour voies étroites et voies
normales, pour rails Vignol
et rails à gorge. 231

BARRIERES avec ou sans arrêts et sonneries.

Superstructures à crémaillères. Chemins de fer funicu-
laires.
(Freins brevetés). Depuis le commencement de 1898 la
Fonderie de Berne a fourni 21 funiculaires.

Barrages, installations métalliques et mécaniques pour barrages
(vannes, écluses, grilles, treuils, etc.).

Machines pour la fabrication des briques en ciment.
Renseignements sur des installations faites, références,
projets et devis sont à disposition



Fleximètre

Brevet + 24027. D. R. G. M.

pour Ponts, Poutres, Planchers,
Colonnes, etc.

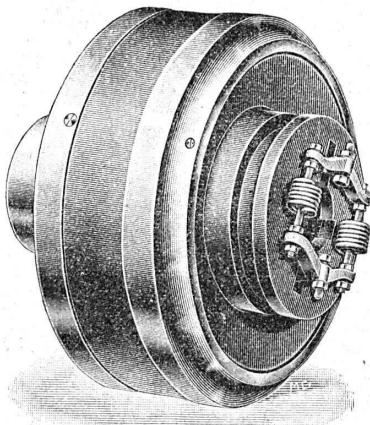
Spécialement recommandé pour béton armé.
Façon robuste et commode.

2999 Isible 1/50 de m/m. — Prospectus. Nombreuses références.

GUSTAVE GRIOT, Ingr., Freiestrasse, 94, Zürich (Suisse).

SOCIETE DES USINES DE LOUIS DE ROLL

Brevet Suisse.



Usine de CLUS (Canton de Soleure).

Embrayages à friction, système Benn,

pour l'embrayage et le débrayage d'une série d'arbres ou de machines uniques pendant la marche. Disposition complètement fermée de l'appareil ; utilisable pour un grand nombre de tours ; graissage automatique des parties intérieures de l'appareil.

278

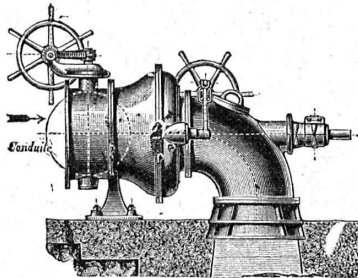
Paliers à graissage automatique à bagues :

PALIER SELLERS avec coussinet inférieur démontable (brevet Suisse), utilisables comme paliers fixes, paliers suspendus, paliers consoles sur mur ou sur colonnes.

PALIER FIXES avec coussinets démontables en métal blanc ou en bronze pour arbres massifs et arbres creux.

Installations de transmissions complètes pour toutes les branches de l'industrie.

Ateliers de Constructions Mécaniques de Vevey (Suisse). Maison fondée en 1830.



Fonderies
de Fer et de Bronze.

Turbines et Régulateurs

Manchons
d'accouplement élastiques.

Pompes. 165
Compresseurs d'air.

Pressoirs à vin continus.

Pétrins et Fours mécaniques

Tuyauterie en tôle.

Chaudronnerie. Charpentes

et Ponts en fer.

USINES DU VALLON

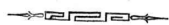
CONSTRUCTIONS MÉCANIQUES ET MÉTALLIQUES

J. Duvillard, à Lausanne.

Fonderies de fer et de bronze. Ascenseurs. Monte-charges et appareils de levage. Turbines, roues et presses hydrauliques. Pompes pour haute pression. Presses à briques. Machines à battre, pressoirs et treuils. Tuyaux et réservoirs en tôle. Colonnes en fonte. 273

Fabrique de Machines, Fribourg

S. A.



CHAUFFAGE CENTRAL

des meilleurs systèmes.

Buanderies  Séchoirs

ET

Installations de Bains.

Premières références.

2944

Entreprise Générale de Travaux en Ciment.

HOIRS ALEX. FERRARI, Entrepreneurs.

Bureaux et Chantiers: Maupas, 38-40, Lausanne.

Concessionnaires des Brevets Hennebique pour le Canton de Vaud.

Nouveau : Planchers creux en ciment armé, très économiques. 139



Aciers Américains

véritables

fondus au creuset,

pour Outils de toutes sortes.

Qualités supérieures garanties.

Disques à fraiser, forgés et doublement recuits.

Acier d'argent (Acier fondu, étiré et poli).

Acier poli comprimé, pour transmissions, etc., etc.

Grand choix chez les seuls représentants pour la Suisse:

Affolter, Christen & Cie BALE

FERS ET ACIERS EN GROS 157

Demandez nos Prix-Courants, s. v. p.

SOCIÉTÉ DES USINES DE GRANDCHAMP ET DE ROCHE

à Grandchamp près Veytaux (Vaud).



**Fabriques de Ciment Portland artificiel,
Ciment mixte (Rochite), Gypses et Chaux hydrauliques**

PRODUCTION TOTALE 3000 WAGONS

Diplôme à Zurich 1883. — Médaille de vermeil à Yverdon 1894.

Médailles d'or à Genève 1896 et Vevey 1901.

213

MONTBARON & GAUTSCHI
NEUCHÂTEL SUISSE

CLICHES

**PHOTOGRAVURE MODERNE
AUTOTYPIC. TROIS COULEURS
ZINCOGRAPHIE. XYLOGRAPHIE
GALVANOS**

221

Représentant à Lausanne:
A. Nicole, rue de la Tour, 16.

MANUFACTURE
de **CAOUTCHOUC**

V^{ve} de **H. SPECKER**
ZURICH

SPÉCIALITÉS :

Tuyaux en caoutchouc pour conduites d'eau, acide, air, gaz, etc.
Tuyaux à spirale. Tuyaux de chanvre avec ou sans couche de caoutchouc à l'intérieur. 164

Articles pour Joints.

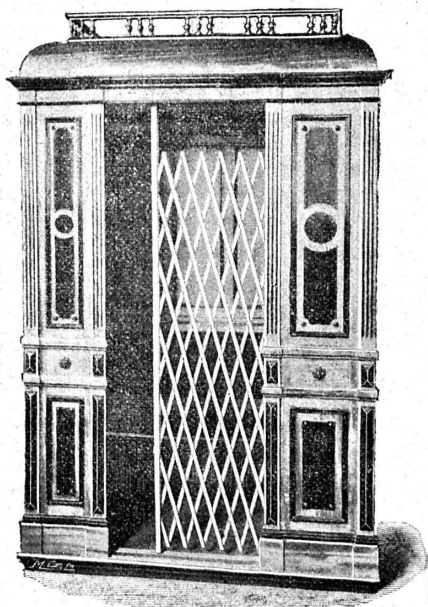
Feuilles en caoutchouc dans toutes les qualités. Ambeaux, rondelles, tampons, clapets, soupapes, etc., en caoutchouc. Feuilles en filbre et asbeste et ébonite.

Gants et tabliers d'asbeste pour fonderies.

Bâches et couvertures de chevaux imperméables.

FABRIQUE SPÉCIALE POUR
Ascenseurs et Monte-charges
ÉLECTRIQUES

ALFRED SCHINDLER, LUCERNE



Maison
DE CONFIANCE
fondée en 1874.

Commande par boutons

Marche
silencieuse.

Grande vitesse:
jusqu'à
2 m. par seconde.

Parachute infallible.

Derniers modèles
américains.

600 installations
en fonction.

Un cheval suffit
pour ascenseur de
3 personnes.

Seul Ascenseur Electrique marchant sans
bruit tout en étant d'un bon rendement.

Renseignements, Dessins, Devis et Prix - courants
gratuits sur demande.

240

Société des CARRIÈRES d'ARVEL

Téléphone **VILLENEUVE** Téléphone 265

Exécution en carrières de tous travaux en pierre de taille.

Arvel rose.

Arvel gris.

Installations électriques.

Blocs ébauchés p^r marbrerie

Debitage mécanique.

Moellons. Pavés.

Pierre brute pour maçonnerie.

GILLÉRON & AMREIN, Ingénieurs-Constructeurs, VEVEY (Suisse).

Maison ayant fait en Suisse, Allemagne et Italie les premières installations de **Moteurs à gaz pauvre à aspiration directe.** Force motrice thermique la plus économique. Coût du combustible: **2 à 3 centimes le cheval-heure.** — Moteurs à gaz riche, à pétrole ordinaire et à essence. Locomobiles à pétrole. Moteurs pour bateaux. Turbines hydrauliques. Machines à travailler le bois. Matériel d'entreprises. Câbles en acier pour funiculaires, treuils, grues, ascenseurs et tous usages. — Devis et renseignements gratuits. 254

Daniel PERRET, Appareilleur

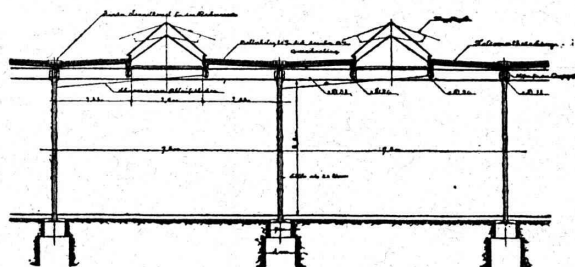
Avenue Béthusy. LAUSANNE Avenue Béthusy.

Installateur des Eaux de Cossonay, Ballaigues, Vallorbe, Vaulion, Echallens, Bremblens, Leysin, etc.

Spécialité de canalisations à haute pression. Chauffages de serres, chambres de bains et buanderies. Installations pour eau et gaz. Appareils sanitaires de tous systèmes. Serrurerie en tout genre. — Etudes et devis sur demande. 218

Nouvelles Toitures pour Constructions industrielles

BREVET N° 23428



Toitures plates prenant jour d'en haut, avec dispositif d'aérage, très avantageux pour toutes les constructions industrielles :

Magasins. — Halles à marchandises. — Entrepôts. — Ateliers. Usines de constructions mécaniques et électriques. Tanneries. — Industries textiles. — Blanchisseries. Teintureries. — Brasseries. — Marchés couverts, etc., etc.

Ce nouveau genre de TOITURE présente les avantages suivants: 272

Il peut convenir à toutes les orientations pour le jour, venant d'en-haut. — Il est le meilleur système à employer pour tous les climats, aussi bien pour les pays chauds que pour les pays froids, même avec fortes chutes de neige. — Isolation parfaite. — Exécution rapide en toute saison. — Prix très modérés.

Projets, devis et tous renseignements seront envoyés gratis sur demande à MM. les Ingénieurs, Architectes, Entrepreneurs et Fabricants par les

Propriétaires du Brevet :

SEQUIN & KNOBEL

Ingénieurs civils pour Constructions industrielles modernes,
RÜTI (Zürich).

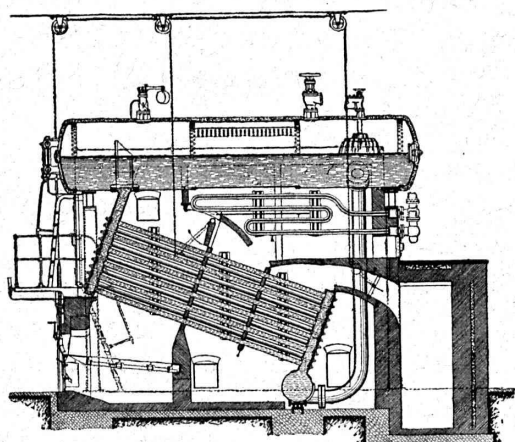
Concessionnaires et Représentants :

E. BAUMBERGER & KOCH

Entreprise spéciale pr Toitures et Dallages pr Constructions industrielles,
B A L E

SULZER FRÈRES

Winterthur.



Chaudières multitubulaires

de toutes grandeurs et pression de marche.

Circulation énergique et grande production de vapeur, par suite de l'amenée directe de l'eau aux faisceaux tubulaires inférieurs :

Vaste espace de vapeur ;

Couvercles de fermeture de construction éprouvée. 296

Surchauffeur pouvant être réglé et isolé à volonté.

Installations exécutées, entre autres : (Za 1280 g)

Stations centrales d'électricité des villes de St-Gall, du Locle, de Winterthur, etc.



Bureau Technique

Ch. MATHEY et G. PANCHAUD

Géomètres agréés dans le canton de Genève. Géomètres brevetés dans le canton de Vaud
12, Rue Général Dufour, 12.

(H. 355 X.)

GENÈVE

Plans de cadastre. Plans de partage, de morcellement et de luxe. Nivellement. Triangulation. Topographie. Projets de routes, canalisation. chemin de fer, etc. Drainage. 93