

**Zeitschrift:** Bulletin technique de la Suisse romande  
**Band:** 32 (1906)  
**Heft:** 7

## Werbung

### Nutzungsbedingungen

Die ETH-Bibliothek ist die Anbieterin der digitalisierten Zeitschriften. Sie besitzt keine Urheberrechte an den Zeitschriften und ist nicht verantwortlich für deren Inhalte. Die Rechte liegen in der Regel bei den Herausgebern beziehungsweise den externen Rechteinhabern. [Siehe Rechtliche Hinweise.](#)

### Conditions d'utilisation

L'ETH Library est le fournisseur des revues numérisées. Elle ne détient aucun droit d'auteur sur les revues et n'est pas responsable de leur contenu. En règle générale, les droits sont détenus par les éditeurs ou les détenteurs de droits externes. [Voir Informations légales.](#)

### Terms of use

The ETH Library is the provider of the digitised journals. It does not own any copyrights to the journals and is not responsible for their content. The rights usually lie with the publishers or the external rights holders. [See Legal notice.](#)

**Download PDF:** 16.03.2025

**ETH-Bibliothek Zürich, E-Periodica, <https://www.e-periodica.ch>**

# PARQUETERIE D'AIGLE

FONDÉE EN 1855

225

Les plus hautes récompenses aux Expositions de :

Zurich, 1883 — Yverdon, 1894

Genève, 1896 — Vevey, 1901

Représentée :

à Lausanne par M. J. MERLE, Maupas, 13

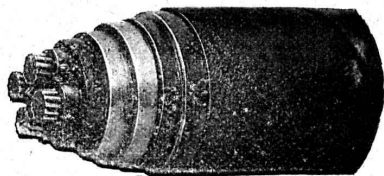
à Montreux par M. Alb. CHENEVAL, avenue Nestlé.

à Genève par M. Claude MERLE, Chemin des Sources 9

## Société d'exploitation des câbles électriques

Système BERTHOUD, BOREL & C<sup>ie</sup>

Maison fondée en 1879. — CORTAILLOD (Suisse). — Maison fondée en 1879.



Câbles électriques pour toutes tensions et pour tous usages.

Spécialité de câbles souterrains pour l'Eclairage électrique, la Téléphonie, la Télégraphie, Signaux, etc.

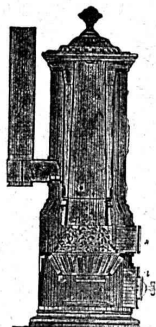
Cordes de cuivre nues. — Cordes souples de toutes sections pour Electrochimie.

292

CONDENSATEURS — ACCESSOIRES

Fabrique de Chauffage central et Poélerie moderne.

## C. SAMBUC FILS & C<sup>ie</sup>, Lausanne



CHAUFFAGES CENTRAUX à eau chaude et vapeur à basse pression.

SPÉCIALITÉ de chauffage d'appartements et de maisons à louer par calorifères-thermosiphons, à feu continu avec trémie d'alimentation.

Grande économie de combustible garantie.

Installations complètes de Séchoirs, Bains, Buanderies et de Cuisines d'Hôtels, à forfait.

Nouveaux modèles. FOURNEAUX - POTAGERS avec ou sans circulation d'eau chaude. Bouilleurs en cuivre ou en fonte. 242

Calorifères Universels perfectionnés (Brevet + N° 25,968).

avec RÉGULATEURS DE TIRAGE

ÉTUDES TECHNIQUES ET DEVIS SUR DEMANDE

## Mise au concours.

La Commune municipale de Courtelary met au concours, entre les architectes domiciliés en Suisse, l'élaboration des plans d'un nouveau bâtiment scolaire et d'une halle de gymnastique.

Les architectes désirant prendre part au concours sont priés de s'adresser à la Mairie de Courtelary, qui tient à leur disposition le plan de situation du terrain et le programme du concours. Les plans devront être adressés à la Mairie, jusqu'au 19 avril prochain, à 6 heures du soir.

Courtelary, le 9 mars 1906.

(H. 2380 J.)

Au nom du Conseil municipal :

Le Président, Charles BELRICHARD.

Le Secrétaire, Paul GOBAT. 3018 c.

## Concours.

BERNE

La Compagnie du Chemin de fer Ramsei Sumiswald-Huttwil met au concours les travaux de construction de sa ligne, infrastructure et superstructure. S'adresser à la Direction de la Compagnie à Huttwil.

Terme : 28 avril 1906.

L'installation du chauffage central et des appareils de douche dans la nouvelle école secondaire des garçons, au Spitalacker, à Berne, est mise au concours. S'adresser au bureau de l'architecte, M. O. Lutstorf, Seilerstrasse, 8.

Terme : 30 avril 1906.

Fabrique lausannoise d'appareils de chauffage.

## G. WEBER, constructeur

LAUSANNE

256

CHAUFFAGES CENTRAUX

à eau chaude et vapeur à basse pression.

CHAUFFAGES CENTRAUX LOCAUX (localisés à un seul appartement).

Installations complètes de cuisines d'hôtels

donnant une grande économie de combustibles.

Séchoirs, Bains, Buanderie perfectionnée, Brevet + 11466.

CALORIFÈRES UNIVERSELS

Etudes techniques et devis sur demande.

Tout ce qui concerne les annonces

DU

# Bulletin Technique

DE LA

## Suisse romande

doit désormais être adressé exclusivement à l'Administration de

*l'Indicateur Vaudois*

3, rue Pépinet, 3,

LAUSANNE

## BLIND & MÜLLER

Menuiserie mécanique et de bâtiments.  
à OBERRIEDEN (Zurich).

ÉTABLISSEMENT INSTALLÉ A NEUF POUR

**Vitrage, Menuiserie, Planchers, etc.**

f (Za. 1448 g.) GRANDE PRODUCTIVITÉ 2926

## ASPHALTE

**Sylvestre Fossati, Entrepreneur.**

BÉTHUSY, LAUSANNE 2850

Travaux soignés et garantis pour Terrasses, Chambres de bains, Buanderies, Laiteries, Trottoirs, etc.

Fabrique de Carreaux en Ciment comprimé, unis et à dessins.  
DEVIS SUR DEMANDE — TÉLÉPHONE 1589

## L'UNION

Compagnie d'assurance contre l'incendie, à Paris,

assure les risques industriels, tableaux, objets d'art et bijoux non admis par l'assurance cantonale, ainsi que les bâtiments en construction et ceux insuffisamment taxés.

S'adresser à MM. Girardet, Brandenburg & Cie, banquiers, directeurs particuliers, à Lausanne, et à leurs sous-agents dans le canton. 231

EXPLOSIFS 232

Société Suisse

DES

**EXPLOSIFS**

à BRIGUE (Valais).

Dynamites à tous dosages. Détonateurs. Mèches et tous accessoires.

Fabrique de Cartonnages

et IMPRIMERIE 2879

**A. RION**

Rue de Bourg, 16, Lausanne.

Spécialité de Cartons de Bureaux.

Rouleaux et Portefeuilles pour Ingénieurs et Architectes.

Instruments de Précision.

**H. Möhlenbruck, Constructeur**

LAUSANNE 2870

Téléphone. Caroline. Belle-Combe.

Nivellement. Appareils électriques.

Disques à calculs.

Construction de tous genres

**d'INSTRUMENTS**

ATELIERS 2862

**D'ÉBÉNISTERIE D'ART**

**BOBAING**

St-Pierre, 2, Lausanne.

Renseignements. Dessins. Devis.

**CARRELAGES**

DE ROLLE 3019

**Fr. JENNY**

successeur de Eug. SIMON

MAISON FONDÉE EN 1850

Important pour Entrepreneurs, Architectes et Propriétaires de bâtiments.



Fabrication d'aspirateurs de fumée et de vapeur

DE

**Fr. M. Spring-Wenger**

BALE

14, Klybeckstrasse, 14.

(2981)

Plus de fumée dans les cuisines et les habitations où sont utilisés ces chapiteaux de cheminées, diplômés dans plusieurs expositions.

Demandez prospectus et prix-courant.

Réparations de cheminées et de toitures en ardoises ou tuiles.

Travail consciencieux et soigné. — Prix modéré.

**A. JUCKER**

Succ<sup>e</sup> de

Jucker - Wegmann

Papiers en gros

Zurich

2908

Spécialité de papiers et toile à dessin et à calquer, des meilleures qualités, en rouleaux et feuilles.



**Plaques métalliques**

Gravées en relief et en creux. Toutes grandeurs et façons, pour machines, appareils, etc.

\* Echantillons sur demande. \*  
Markwalder & Ganz, St-Gall

## Fils de Cuivre électrolytiques

de la Compagnie des Tréfileries du Havre,

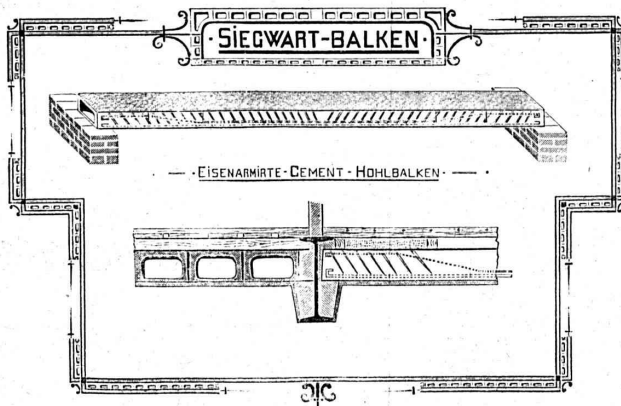
Anciens Etablissements LAZARE WEILER

Cuivre pur en barres, en feuilles, en bandes; Cuivre façonné, Laiton en tôle, fils, barres; Aluminium; Tubes cuivre et laiton; Fils d'acier, blancs et galvanisés; Bi-métal.

H. KLEINERT & Cie, à Bienne.

Aciers et métaux en gros.

166



## Poutres Siegwart.

Plancher en béton armé, consistant en poutres creuses fabriquées séparément à l'avance dans une usine et mises sur place l'une à côté de l'autre. Pose très simple, sans coffrage, ni échafaudage, par conséquent point de danger d'un décentrement prématuré.

Possibilité de charger les planchers immédiatement après la pose des poutres, permettant ainsi un avancement des travaux sans retard.

Grande sécurité contre l'incendie et action isolante au point de vue de la température et du son.

Devis gratuits à disposition.

**G. & A. BANGERTER**

Fabrique de produits en ciment.

LYSS (Berne)

Seuls concessionnaires pour les cantons de Bâle, Soleure, Berne et la Suisse romande. 2963

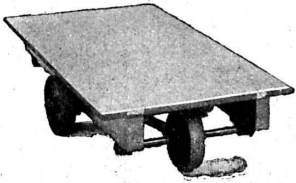
**A. JEANTIN, Ingénieur - Constructeur, 4, Rue Petitot, à Genève.**

**Porteur « Lachat ».** — Nouveau wagonnet sans rails, à roues coulissantes, avec rappel automatique, pour transport et manutention de toutes marchandises, matériaux, colis, bagages, etc.

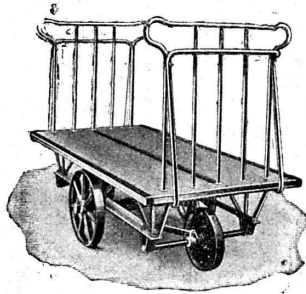
Le Porteur « Lachat » se fait en tous modèles et pour tous usages.

2970

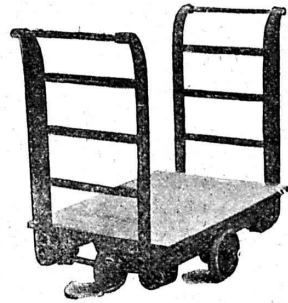
Renseignements  
et Prix-Courants gratuits sur  
demande.



Stabilité.  
Mobilité.  
Solidité.  
Economie.

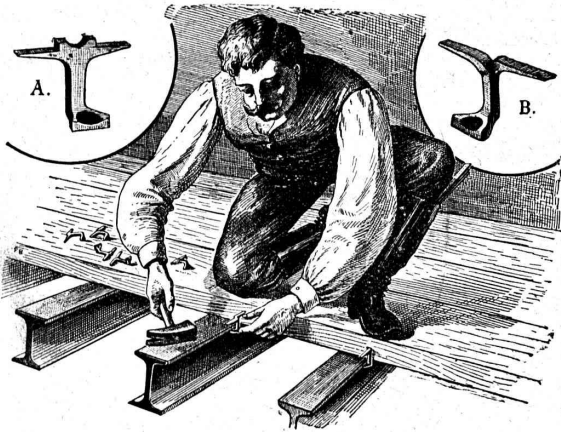


Stabilité.  
Mobilité.  
Solidité.  
Economie.



**Crampons d'assemblage A & B**

*Système Rordorf*



s'expédient en trois grandeurs par tous les magasins de fer et  
3043 les propriétaires du brevet: (Zà 1759 G)

**RORDORF FRÈRES, Auf der Mauer, 5, ZURICH.**

**PIRELLI & C<sup>ie</sup>, MILAN**

Société pour l'exploitation générale

du **Caoutchouc, de la Gutta-percha et similaires**

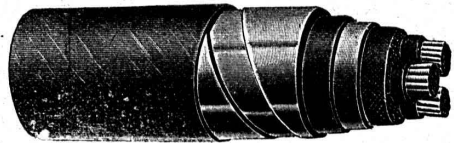
USINES { Principale et siège social à Milan.  
» Succursale à Spezia pour les câbles sous-marins.  
» à Villanueva y Geltrú (Espagne) pour fils et câbles électriques.

GRAND PRIX — PARIS 1900

**FILS ET CABLES ÉLECTRIQUES ISOLÉS**

selon les prescriptions de l'Association Suisse des Electriciens

Câbles souterrains  
pour lumière, trans-  
port de force,  
téléphonie.  
Câbles sous-marins.



Représentants généraux pour la Suisse :

MM. Ch. INÆBNIT & C<sup>o</sup>, Genève. C. & L. Trolliet, succ. 2478

**GRAND PRIX ET DEUX MÉDAILLES D'OR**  
à l'Exposition Universelle de St-Louis.

SOCIÉTÉ ANONYME DES ATELIERS DE CONSTRUCTIONS MÉCANIQUES DE

**ESCHER WYSS & C<sup>ie</sup>**

Fondés en 1805. — ZURICH (Suisse) et RAVENSBURG (Wurtemberg). — Fondés en 1805.

Exposition universelle de Paris 1900: Quatre Grands Prix et Deux Médailles d'Or.

**TURBINES**

Systèmes Girard, Francis, Jonval. Turbines coniques simples et doubles à axe horizontal ou vertical. Turbines multiples brevetées à axe vertical pour nombre de tours élevés et accouplement direct à la dynamo. Turbines à haute pression.

Régulateurs de précision, à pression hydraulique ou d'huile.

Pompes à piston, de toute capacité et pour toute hauteur de refoulement.

188

**Autres spécialités :**

Machines à vapeur horizontales ou verticales. Turbines à vapeur. Chaudières à vapeur et travaux de chaudronnerie en tous genres. Pompes à vapeur. Machines à glace et à froid. Compresseurs à air. Bateaux à va-

peur et machines marines. Bateaux à naphte. Bateaux en aluminium. Canots à moteur à vapeur. Transmissions et transports de force. Machines pour la fabrication du papier et du carton. Installations complètes pour la fabrication de la pâte de bois. Machines à polir et à canneler.

# A. MOREL ATELIER D'HÉLIOGRAPHIE

Téléphone 327. — LAUSANNE (Suisse). — Téléphone 327.

Héliographies sur papiers au ferro-prussiate, au ferro-gallate et à la sépia-éclair.

## INSTALLATION ÉLECTRIQUE

Fournitures des papiers et toiles sensibles.

Demander les échantillons et prix-courants. 2901

# KERN & Cie, AARAU

MAISON FONDÉE EN 1819

19 Médailles et Diplômes. — Grand Prix : Paris 1889.


— ( FOURNISSEURS DE PLUSIEURS GOUVERNEMENTS ) —

**Fabrique d'Instruments de haute précision pour le Dessin** (Boîtes pour Ingénieurs, Architectes, Géomètres, ainsi que pour Ecoles professionnelles), pour la **Géodésie, Topographie et Astronomie** (Equerres, Instruments à niveler, Théodolites, etc.).

Derniers perfectionnements brevetés apportés à nos Instruments :

**Optique Zeiss.** — **Niveaux Zwicky.** — **Tire-lignes « IDEAL »** avec réglage des branches. Réglage de la pointe à aiguille.

Vente des **COMPAS** chez tous les Opticiens et Papetiers principaux.

Demander notre marque de fabrique. 

Catalogues gratuits et franco. 461

# Revue de l'Electricité

(15<sup>e</sup> année).

Seul organe romand consacré spécialement à l'électricité.

Paraît à Lausanne 2 fois par mois.

Abonnement : Suisse . . . . Fr. 6.—

Etranger . . . . » 8.—

Pour abonnements et annonces, s'adresser à la **Société suisse d'Édition**, 3, rue Pépinet, Lausanne.

# Librairie F. Rouge & C<sup>ie</sup>, Lausanne

VIENT DE PARAITRE :

## Lausanne à travers les âges

par MM. le **syndic van Muyden**, l'avocat **A. Schnetzler**, membres de la Municipalité, **Ed. Chavannes**, **Ed. Chastellain**, **A. de Montmollin**, ingénieurs, **Ed. Buttet**, gérant du service des eaux, et **Eug. Faillettaz**, secrétaire de la Société industrielle et commerciale.

L'ouvrage traite les matières suivantes :

Aperçu historique. — Statistique et services publics. — Développement de Lausanne au cours du XIX<sup>e</sup> siècle. — Les monuments et les promenades. — Instruction publique. — Bibliothèques. — Musées et collections diverses. — Commerce et industrie. — La vie à Lausanne. — Liste des pères, bourgmestres, présidents et syndics de Lausanne, dès 1481 à nos jours, etc. — État des familles bourgeoises de la commune de Lausanne.

Beau volume in-4, de 228 pages, avec 98 gravures et fac-similés, 2 graphiques et un plan donnant les voies de communication en 1836, Prix 6 fr.

## LES CHEFS-D'ŒUVRE

DE

# REMBRANDT

1906 *Edition du tri-centenaire* 1906

par **Emile Michel**

membre de l'Académie des Beaux-Arts.

### CONDITIONS DE LA PUBLICATION

La publication sera complète en 15 livraisons. Les deux premières livraisons paraîtront à 15 jours d'intervalle, à partir du 31 mars 1906, et ensuite tous les huit jours, à partir du 14 avril 1906. Chaque livraison, du prix de 2 francs, contiendra 8 pages de texte, 3 planches en héliogravure et 2 planches tirées en couleurs et réemmagées.

A toute personne qui nous fera parvenir avant le 30 avril 1906 l'engagement de souscrire aux 15 livraisons des *Chefs-d'Œuvre de Rembrandt*, nous ferons parvenir une

### MAGNIFIQUE

### GRAVURE PRIME GRATUITE

d'une valeur de plus de 25 fr. Cette gravure, reproduisant une des plus belles œuvres du Maître, sera accompagnée d'un passe-partout qui en permettra l'encadrement. Voir la désignation de ces superbes planches sur la couverture de la première livraison des *Chefs d'Œuvre de Rembrandt*.

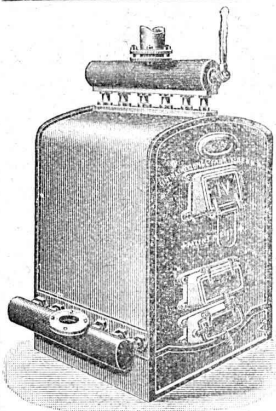
Nouveaux abaques logarithmiques pour le calcul des poutres, colonnes, déversoirs et canaux, à l'usage des ingénieurs, architectes et entrepreneurs par P. MOREL. In-folio 2 fr. L'éclairage, par A. VEBER 4 fr. 50

# Université de Lausanne. -- Ecole d'Ingénieurs.

L'école comprend les divisions du **génie civil**, de **mécanique**, d'**électricité** et de **chimie**.

La durée des études est de **sept semestres**. Il est annexé à l'école un cours préparatoire d'une année, destiné aux candidats immatriculables à l'Université et qui ne possèdent pas les connaissances spéciales nécessaires pour l'admission en première année.

Le programme détaillé renfermant les conditions d'admission, le programme des cours et le règlement des études est envoyé franco sur demande adressée à la Direction.



Installations  
3916 DE  
**CHAUFFAGES CENTRAUX**  
de tous systèmes  
ET DE  
**Services d'eau chaude**

Bains. Buanderies.  
Séchoirs.

Brevet Suisse  
N° 21,928.

**FABRIQUE de CHAUFFAGE CENTRAL BERNE S.A.**  
Ancienne Maison J. RUEF  
**OSTERMUNDIGEN**

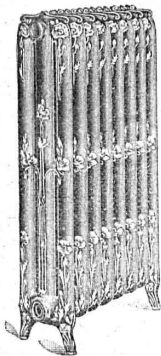
Appareils  
de Désinfection  
et de Stérilisation.

Prospectus et devis sur demande

Représentant pour Vaud et Valais :

**Emile-F. CHAVANNES, Ingénieur**

Téléphone 1412. Rue de Bourg, 4, Lausanne.



# E. BECK

**PERLES, près BIENNE**

Télégrammes: PAPPBECK

Téléphone.

FABRIQUE POUR :

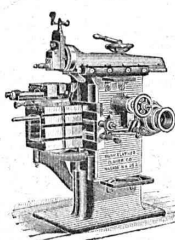
**Carton bitumé. — Ciment ligneux.**

PLAQUES d'ASPHALTE pour Isolations en tous genres.

**TAPIS D'ISOLATIONS — GOUDRON MINÉRAL RAFFINÉ**

**TRINIDAD ÉPURÉE** 233

Tous les produits d'Asphalte et de Goudron.



**J. Lambercier & C<sup>ie</sup>, Genève**

\* Fabrique d'Huiles et Graisses industrielles. \*

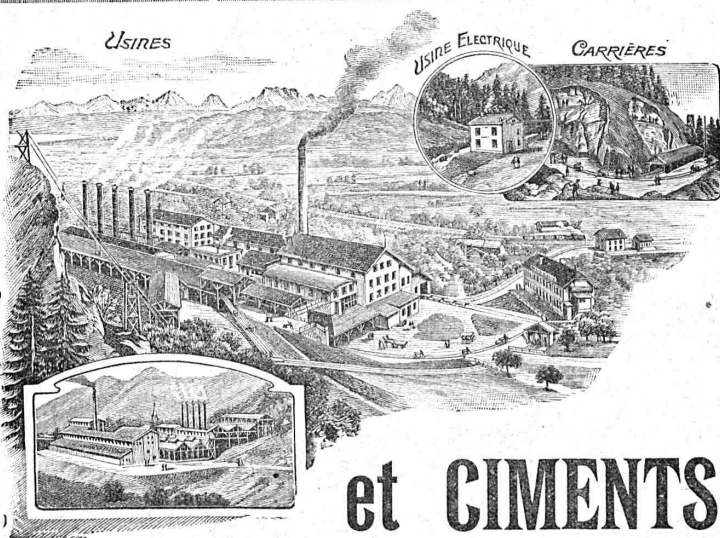
SPÉCIALITÉ DE 239

**Fournitures pour Usines**

\*\* Organes de transmissions. \*\*

Arbres, Paliers, Courroies, Graisseurs, etc.

MACHINES, OUTILS AMÉRICAINS & AUTRES



SOCIÉTÉ ANONYME

DES

# CHAUX

# et CEMENTS de BAULMES

*Médaille d'or. Exposition cantonale vaudoise. Vevey 1901.*

235

Les Usines construites en 1898 sont installées avec les derniers perfectionnements et permettent une production annuelle de  
3000 wagons de 10 tonnes de **chaux lourde et mi-lourde** et  
1000 wagons de 10 tonnes de **ciment naturel et artificiel.**

# ATELIERS DE CONSTRUCTION OERLIKON

OERLIKON  
PRÈS ZÜRICH



## Moteurs<sup>®</sup> Electriques

de toutes grandeurs et pour tous les genres de courant.

Moteurs spéciaux pour appareils de levage.  
Moteurs à carcasce étanche. 114  
Moteurs mono- et triphasés à vitesse variable.

Téléphone 1771 RENSEIGNEMENTS ET DEVIS : Téléphone 1771  
à LAUSANNE, Gare Lausanne-Ouchy.

TELEPHONE 24



TELEPHONE 24

Atelier de SERRURERIE actionné par Moteurs électriques

## H. RAPIN

LAUSANNE — 8, Maupas, 8 — LAUSANNE

SERRURERIE en bâtiment et fer forgé.  
Vitrages et Devantures de magasin.  
Escaliers en fer. — Marquises et Vérandas. 248

**Grosse Serrurerie. - Charpentes.**  
Colonnes-supports en fers assemblés pour lignes aériennes.  
ÉTUDE Passerelles, etc. DEVIS

**FUGLSTÉR & C<sup>IE</sup>** NEUCHÂTEL (SUISSE)



PHOTOGRAVURE  
ARTISTIQUE ET  
INDUSTRIELLE

Clichés  
EN TOUS  
GENRES

## Estampage - Découpage

PIECES DE FORGE en masse  
fer doux et acier. 297

PIÈCES DE TOLE en masse  
découpées et repoussées.

**Leresche & Cie, Forges de Vallorbe.**

Chantiers à proximité de la gare, St-Blaise

## Carrières de Pierre de taille jaune d'Hauterive

près NEUCHÂTEL

Adresse: Natale Girola, Neuchâtel (Suisse).

Fourniture de PIERRE DE TAILLE, taillée en tous genres, livrable dans toutes gares et stations.

### SPÉCIALITÉ DE TRAVAUX D'ART POUR ÉGLISES

Fourniture de pierre de taille de toute provenance.

DEVIS ET ÉCHANTILLONS SUR DEMANDE 258

PREMIÈRE  
et plus ancienne maison du monde.

sans joints, doux et chauds aux pieds.

# EUBÖOLITH!

Recommandé

par les administrations et autorités pour ses qualités éminentes. 600,000 m<sup>2</sup> posés par la maison et en usage dans des usines, écoles, bureaux, magasins, casernes, hôtels, hôpitaux, etc., etc.

1900 médaille d'or Expos. univ. Paris. 1901, méd. d'or avec couronne Vienne. 1901 Gr. Prix Expos. int. Brest. 1902, 1<sup>re</sup> méd. argent Expos. anti-tuberculeuse, Toulouse. 1903, méd. d'or Expos. du Bâtiment, Paris. 1905 GRAND PRIX COLONIAL EXHIBITION LONDRES

**ÉMIL SÉQUIN**  
fabricant d'Euböolith,  
Zurich (Sard). — Paris.  
Londres. — Augsburg, etc.

**FÉLIX BÉRAN**  
Zurich V. Téléph. No 1508  
pour la Suisse,  
représentant.

Société Céramique

**RICHARD - GINORI**

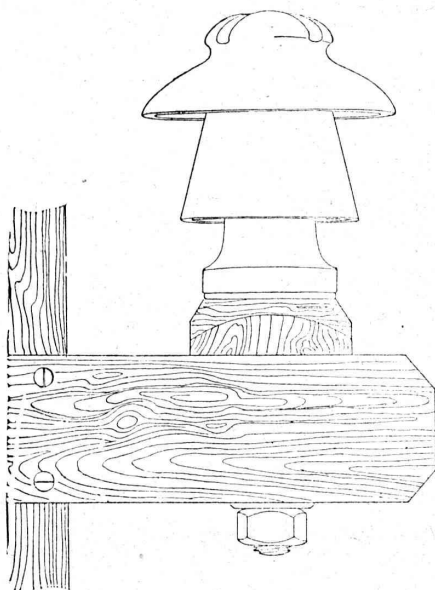
MILAN (ITALIE).

Capital L. 7,000,000 entièrement versé. 2873

# ISOLATEURS

pour hautes et basses tensions en **PORCELAINE DURE**

BASES et MANCHES pour interrupteurs.



VIOLES pour lampes électriques, etc., etc.

CATALOGUES gratis sur demande.

## FERMETURES

automatiques à rouleaux  
EN TÔLE ONDULÉE  
FR. GAUGER À ZÜRICH

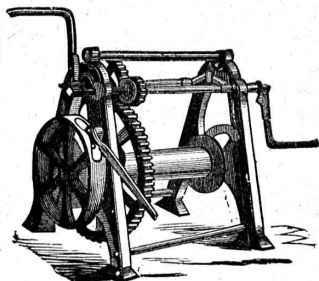
207

## FRITZ MARTI

(Société anonyme)

WINTERTHUR

Dépôts et Ateliers à:  
Wallisellen,  
Berne, Yverdon, etc.



Outils de levage: Treuils, Moulles, Poulies différentielles, à vis et autres, Treuils à vapeur et à benzine, Chats roulants, Câbles en acier. Monte-charge.

**Vente et Location de :**

Voies, genre Decauville, Rails en acier, Vagonnets, Croisements, Locomotives d'entreprises, Locomobiles, Pompes diverses, Treuils roulants à benzine et à vapeur. 143

BUREAU INTERNATIONAL DE BREVETS D'INVENTION

## NAEGELI & Cie

4, Hirschengraben, 4 BERNE à proximité de la gare

251 Ingénieur-Directeur: **F. NAEGELI**

ancien expert-examineur du Bureau fédéral des brevets.

Société des Usines de L. de ROLL

GERLAFINGEN (SOLEURE)

## Supports pour isolateurs

de formes et dimensions les plus variées

POUR

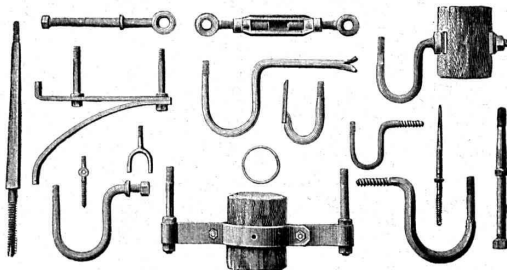
266

lignes téléphoniques et transports de force

NOIRS OU ZINGUÉS

Vis de tension + brevetées.

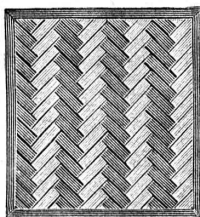
Supports pour filets protecteurs, etc.



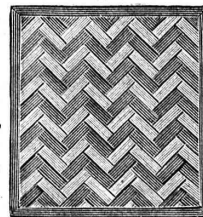
FABRIQUES RÉUNIES

de Xylolith et d'Acide carbonique. S. A.

à WILDEGG (Canton d'Argovie).



Brevet + No 9080.



Vissé sur faux ou vieux plancher, rendu posé au bain de mortier de silicate de soude sur béton en ciment Portland, ou béton en scorie, selon tous les dessins: carré, octogones, etc., en quatre couleurs et en forme de fougères (bâtons rompus).

Xylolith incombustible, chaud: Bois de pierre, insonore, durable.

Echantillons, prospectus, albums et certificats gratis et franco sur demande. 279

Seulement en Suisse environ 200,000 m<sup>2</sup> de parquets et environ 10,000 marches d'escalier ont été posés jusqu'ici.



### Ascenseur à vendre.

Ascenseur pour quatre personnes, système Edout, cabine et machine en très bon état, livrable dès le 1er juin 1906.

S'adresser au **Montreux-Palace, à Montreux.** (H. 1795 M.)

### Tuffière.

**A VENDRE** dans la Suisse romande tuffière renommée. Superficie env. 1 hectare. Profond. de la couche 20 m. Exploit. à découvert. Ch. de fer électr. en projet desserv. la localité.

Pour renseign. s'adresser: **Case Postale N° 10,945, Lausanne.**  
H. 41,399 L. 3060

### A vendre d'occasion :

1 locomotive voie normale.  
1 locomotive voie normale à cré-

maillère.  
1 grue avec treuil, force 4 à 5 chevaux.

1 pont-bascule voie normale, 20 tonnes. 3060 a

**A. Dumarthey**, représ., rue des Deux-Marchés, 26, Lausanne.

### A vendre :

1 presse à carrons de ciment, système Louis Giroud, pour exploitation à moteur. - 600 carrons à l'heure.

Maximum de pression sur 2 carrons 100,000 kilos, avec modèles divers.

3 presses pour exploitation à la main, entièrement neuves.

1 laminoir pour tuileries.

1 désintégrateur pour bois, gypse ou pierre.

Toutes ces machines sont à céder aux meilleures conditions par la **Maison Emile Steiner**, commerce de machines, Zurich-Wiedikon. 3060 c.

### TRAVAUX D'ASPHALTAGE

et applications diverses de matières asphaltiques. 3040

**ISOLANTS** - Couvertures légères. - **ISOLANTS**

Planelles en asphalte comprimée, résistantes à 335 kgs par cm<sup>2</sup>.

## H. LAVANCHY & FILS, Vevey

POUTRELLES CIMENT ARMÉ, Système O. Lavanchy.

**FABRIQUES DE PARQUETS.** Menuiserie et Scierie mécanique.

### STUBER & C<sup>ie</sup>

SCHUPFEN (Canton de BERNE, Suisse). Téléphone.

Parquets des plus simples aux plus riches. Parquets s<sup>r</sup> bitume

Fabrique de fenêtres. - Usines hydrauliques et à vapeur. 3035

**GERBER-BEAUJEU**, représentant.

Téléphone 1965. Le Mont-Rose, route de Montoie, Lausanne. Téléphone 1965.

## MENUISERIE D'ART et de bâtiment

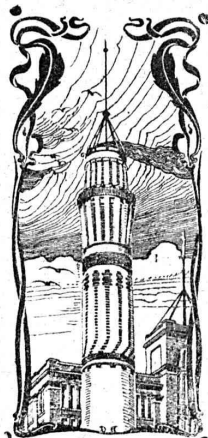
J. CHAUVY & C<sup>ie</sup>

### A. GOLAY, successeur

Maison fondée en 1830.

8, Maupas **LAUSANNE** Maupas, 8

TELEPHONE 781 255



### J. WALSER & C<sup>ie</sup>

ENTREPRISE DE CONSTRUCTIONS  
WINTERTHUR

Télégramme: **Walser.** - Téléphone.

SPÉCIALITÉS: H1364Z

Cheminées d'usines et de chauffage.

Mçonneries de Chaudières

de tous systèmes 219

Construction de Fourneaux

pour tous les services industriels.

Fondations et massifs en béton.

Briqueteries complètes avec fours rotatifs

MATÉRIAUX RÉFRACTAIRES en toutes qualités.

Récompenses à l'Exposition nationale de Genève.

Lausanne. - Imprimerie H. Vallotton & Toso, rue de la Louve, 2.

### Le meilleur plancher

pour locaux exposés à grande fatigue est

le **PARQUET** en

## Bois d'Extrême-Orient « Lim »

dont

la résistance contre l'usure,

le peu de variation du volume

sont attestés

par le Laboratoire fédéral et des autorités compétentes de la Suisse et de l'Etranger.

Pour échantillons, etc., s'adresser à la

## Fabrique de parquets et de chalets

**Interlaken.**

2948

## BECK & WETLI

Successeurs d'Albert Pamblanc. 3021

6, Place du Pont **LAUSANNE** Place du Pont, 6.

Entreprise spéciale de **COUVERTURES** en Ciment ligneux.

Installation et vérification de Paratonnerres. Ferblanterie et Couverture pour bâtiments. Plomberie. Appareillage pour eau et gaz.

Téléphone N° 1507.

### Exploitation de Marbre de la carrière de Daviaz

MASSONGEX (Valais).

Pierre dure de qualité exceptionnelle (supérieure mais assimilable à celles de Collombey et Arvel), à grain fin homogène gris-clair, rose-vert, résistant à plus de 1600 kilos au centimètre carré; inaltérable aux intempéries. - Pour travaux de constructions soignées: Pierre de taille de premier choix pour bâtiments, marbreries, etc.

Envoi d'échantillons et devis sur vu des plans et dessins soumis.

Vente de Mastic Meyer.

Cette carrière, en bon état d'exploitation et bien outillée, serait cédée au besoin à un preneur intelligent connaissant la partie. Conditions avantageuses. (2951)

## C. CHAMOREL

Entrepreneur et marchand de pierres, La Borde, Lausanne.

## SERRURERIE D'ART

Charpentes en fer. - Serres. - Vérandas. - Grilles et Portails.

Travail soigné.

Téléphone.

Force électrique.

274



## Louis Cherpit

NYON (Suisse).

Bureau et Atelier:

AVENUE VIOLLIER

### APPAREILLAGE pour EAU et GAZ



(O. 2065 N.)

2904