

Zeitschrift: Bulletin technique de la Suisse romande
Band: 32 (1906)
Heft: 8

Werbung

Nutzungsbedingungen

Die ETH-Bibliothek ist die Anbieterin der digitalisierten Zeitschriften. Sie besitzt keine Urheberrechte an den Zeitschriften und ist nicht verantwortlich für deren Inhalte. Die Rechte liegen in der Regel bei den Herausgebern beziehungsweise den externen Rechteinhabern. [Siehe Rechtliche Hinweise.](#)

Conditions d'utilisation

L'ETH Library est le fournisseur des revues numérisées. Elle ne détient aucun droit d'auteur sur les revues et n'est pas responsable de leur contenu. En règle générale, les droits sont détenus par les éditeurs ou les détenteurs de droits externes. [Voir Informations légales.](#)

Terms of use

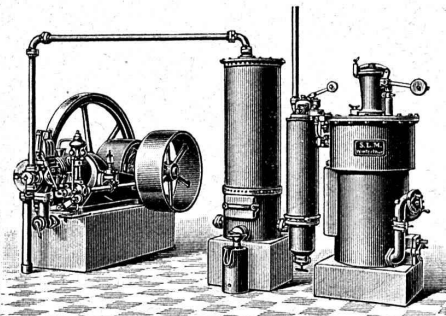
The ETH Library is the provider of the digitised journals. It does not own any copyrights to the journals and is not responsible for their content. The rights usually lie with the publishers or the external rights holders. [See Legal notice.](#)

Download PDF: 16.03.2025

ETH-Bibliothek Zürich, E-Periodica, <https://www.e-periodica.ch>

SOCIÉTÉ SUISSE
POUR LA 208

CONSTRUCTION de LOCOMOTIVES et de MACHINES, Winterthur



Moteurs à Gaz

alimentés par notre nouveau

GAZOGÈNE S. L. M.

produisent la force motrice la plus économique connue actuellement.

Coût du combustible par cheval et par heure environ 2 à 3 centimes seulement.

SERVICE SIMPLE

Emplacement restreint. Pas de fumée.

MOTEURS A PÉTROLE ET A BENZINE

Manufacture de Papiers.
J.-G. STOUKY, Lausanne.
 Gare du Grand-Pont L.-O.
 Spécialité de papiers pour Ingénieurs, 3053
 Architectes, Entrepreneurs.

ENTREPRISES GÉNÉRALES de VITRERIE en tous genres.
 Atelier spécial de Vitraux d'Art.

ENCADREMENTS 271

P. CHIARA
 Pl. St-Laurent, Lausanne.
 Verres de toutes sortes en gros et détail.

E. JEANRENAUD, GRAVEUR
 Rue de Bourg, 12, Lausanne.

TIMBRES
 en métal et en caoutchouc.
 Numéroteurs. Dateurs
 Tampons. 241

Chaux hydrauliques de Vallorbe.

(Société des Usines des Grands - Crêts),

VOIR

Exposition d'un bloc de béton

Place du Flon (Occident), Lausanne.

Un bloc de béton de 2600 kg. au dosage de **CENT kg. de chaux hydraulique (qualité Simplon)** par **MÈTRE CUBE** de tout venant (**blocs roulés non compris**) est exposé sur la place du Flon, à Lausanne. Il provient du massif de fondation des piles provisoires destinées à soutenir les échafaudages du **viaduc de Brent** sur la Baie de Clarens (arche de 44 mètres d'ouverture).

L'attention de Messieurs les Ingénieurs, Architectes et Entrepreneurs est particulièrement attirée sur cette Exposition.

(Attestation de M. Cosandey, Ingénieur du Pont de Brent à disposition).

191

De VALLIERE & SIMON, ingénieurs civils, 1, Place Cathédrale LAUSANNE

BÉTON ARMÉ

Système de VALLIÈRE. — Brevet Suisse 20,148.

Projets et études de: Ponts, planchers, sommiers, colonnes, réservoirs, cuves de gazomètres, silos, fondations, toitures, tuyaux, canaux, etc.

Représentants pour la Suisse et la France du système **MELAN** pour ponts en béton armé.

Renseignements et devis gratuits.

294

Concessionnaires : F. Riondel & Fils, Genève. E. Bellorini, Lausanne. Römer & Fehlbaum, Bienne. A. Vissa, Montreux. Zveifel, La Chaux-de-Fonds. Franceschetti & Pfister, Zurich. Zanzi, Locarno, Tessin. E. Noseda, Neuchâtel.

Société des CARRIÈRES d'ARVEL

Téléphone **VILLENEUVE** Téléphone 265

Exécution en carrières de tous travaux en pierre de taille.

Arvel rose.

Arvel gris.

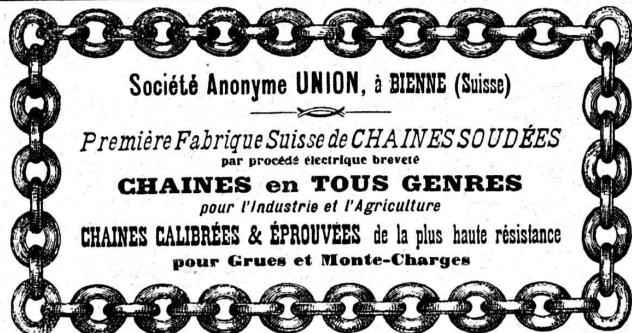
Installations électriques.

Blocs ébauchés p^r marbrerie

Débitage mécanique.

Moellons. Pavés.

Pierre brute pour maçonnerie.



Société Anonyme **UNION**, à BIENNE (Suisse)

Première Fabrique Suisse de CHAINES SOUDÉES
par procédé électrique breveté

CHAINES en TOUS GENRES
pour l'Industrie et l'Agriculture

CHAINES CALIBRÉES & ÉPROUVÉES de la plus haute résistance
 pour Grues et Monte-Charges

CONSEIL D'ADMINISTRATION

Exercice 1906.

- Président :* MM. TZAUT, A., Ingénieur, Lausanne.
- Vice-Président :* DECKER, E., Administrateur, Yverdon.
- Secrétaire :* MOULIN, H., Maître poëlier, Lausanne.
- Membres :* DOMMER, A., Directeur de l'Ecole d'Ingénieurs, Lausanne.
- » DU PASQUIER, L., Directeur des Usines de Grandchamp et de Roche.
- » KERNEN, A., Directeur de la Parqueterie d'Aigle.
- » MARTIN, U., Entrepreneur, Vallorbe.
- » PAILLARD, E., Administrateur de la Société électrique des Clées, à Yverdon.
- » WYSSBROD, D., Entrepreneur, Lausanne.
-

VÉRIFICATEURS DES COMPTES

- Membres :* MM. DUBOCHET, Directeur de la Société Romande d'électricité, à Territet.
- » PERUSSET, Administrateur de la Société des Chaux et Ciments de Baulmes.
- » GUHL, Directeur de la Grande Brasserie et Beauregard, à Fribourg.
- Suppléants :* BLANCHARD, Directeur de la Société des Bains d'Henniez.
- » D'ANDIRAN-KOECHLIN, A., Agronome, La Caroline s. Morges.
-

Gérant : BLANC, Louis, Lausanne.

Voir ci - contre.

DEMANDE DE RENSEIGNEMENTS

Le signataire de la présente demande désire connaître, **sans aucun engagement de sa part**, quelles seraient, sur la base des réponses faites par lui au questionnaire ci-dessous, les conditions fixées par l'**Assurance Mutuelle Vaudoise contre les Accidents**, pour une assurance individuelle garantissant le paiement des sommes suivantes :

En cas d'accident entraînant la mort . . . Fr.
 En cas d'accident entraînant une invalidité permanente complète (somme totale) Fr.
 En cas d'accident entraînant une incapacité temporaire de travail, par jour. Fr.

(Les frais médicaux et de pharmacie sont payés par la Société).

QUESTIONNAIRE

Questions :	Réponses :
Noms, prénoms, date de naissance.	
Domicile.	
Profession et indication détaillée du genre d'occupation (indiquer si l'on travaille à des machines, manipule des explosifs, etc.).	
Indiquer éventuellement les exercices et sports auxquels on se livre.	
Indiquer éventuellement les infirmités physiques, les accidents subis et leurs suites.	
Autres renseignements.	

....., le 1906.
 Signature :

Monsieur,

L'**Assurance Mutuelle Vaudoise contre les accidents**, concessionnée pour la Suisse par le Conseil fédéral, a créé en 1901 une branche spéciale pour l'assurance individuelle.

S'inspirant des principes qui sont à sa base, notre Association offre au public une police individuelle des plus libérales.

Cette police garantit au souscripteur des indemnités pour tous les accidents et assure aussi le paiement des frais médicaux. Elle convient à tout le monde et peut être souscrite aussi par des dames.

Notre Association, purement mutuelle, a un tarif des plus réduits, strictement proportionné à l'importance des risques courus par chacun.

Les bénéfices de la Société appartiennent en totalité **aux sociétaires, auxquels il a été réparti :**
 en 1903, Fr. 29,664.28 ;
 1904, 50,375.94 ;
 1905, 103,000. — .

Espérant vous compter au nombre de nos membres, nous vous soumettons la demande de renseignements ci-contre à détacher et à nous renvoyer remplie et signée.

La signature de cette demande ne vous engage en aucune mesure, mais nous permettra de vous indiquer quel serait le montant de la prime annuelle.

Avec considération distinguée.

ASSURANCE MUTUELLE VAUDOISE
 CONTRE LES ACCIDENTS

LAUSANNE, avril 1906. 3062

A détacher et à retourner à l'Assurance Mutuelle Vaudoise contre les Accidents,

Place St-François, 1, Lausanne.

P. - S. — Le rapport sur la marche de la Société pour l'année 1905, les Statuts, etc., vous seront envoyés avec plaisir sur votre demande.

ENTREPRISE GÉNÉRALE D'APPAREILLAGE

Appareilleur des Eaux de Lausanne des Eaux de Bret et des Eaux de Pierre-Ozairé pour Eau, Gaz et Vapeur Gérant des Eaux de Moilles es Donnes.

L. WELTY Fils

Rue du Flon, 8. LAUSANNE Téléphone 483. Maison fondée en 1834.

Spécialité d'installations d'eau chaude et froide pour Hôpitaux et Infirmeries. — Réparation et installation de Pompes de tous systèmes. — Appareilleur des Hôpitaux de Saint-Loup. — Installation de Bains, Douches et Appareils sanitaires pour le tout à l'égout. — Chauffage de Serres. — Magasin d'appareils pour l'éclairage, le chauffage, la cuisine et les bains par le Gaz.

Réparations. - Installations particulières. - Entretien. Devis et Prix-Courant sur demande. - Travail garanti.

MÉDAILLE D'ARGENT, Exposition cantonale vaudoise, Vevey 1901. La plus haute récompense.

Concessionnaire du Chauffage central à eau chaude Système Rouquaud (breveté). 249

ATELIERS DE TÉLÉGRAPHES

G. HASLER, à BERNE (Suisse).

FONDÉS EN 1852

Appareils télégraphiques et téléphoniques.

Types spéciaux pour installations à courant fort.

SONNERIES ÉLECTRIQUES

Instruments météorologiques enregistreurs pour Observatoires.

Enregistreurs à distance des niveaux d'eau.

Limmigraphes, Chronographes, etc.

Indicateurs - enregistreurs de vitesse pour locomotives.

Appareils divers pour chemins de fer.

MONTEURS EXPÉRIMENTÉS 209



Fabrication spéciale de **RESSORTS** en tous genres.

Calculs pour la capacité de charge à la disposition de nos clients. 167

Acier de toute première qualité. — Trempe égale et exacte.

Baumann Frères, Ruti (Zurich).

W. BAUMANN, Horgen.

Manufacture de Jalousies en Bois. 170

Le plus ancien établissement de ce genre en Suisse. — 170 ouvriers.

VOLETS à ROULEAUX

STORES A LAMES PRISMATIQUES

Axe automatique en fer Brev. + 30973 La plus pratique et la plus élégante fermeture.

Marquises — Persiennes — Paravents

Exécution en Red-Pine américain, en bois du nord ou en bois indigène.

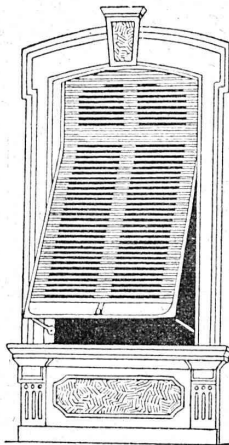
REPRÉSENTANTS :

MM. RAMELET Frères, place du Flon, Lausanne.

M. Félix BUZZANO, 24, rue Goetz-Monin, Genève.

Emile PIROUE, 85, Temple Allemand, Chaux-de-Fonds.

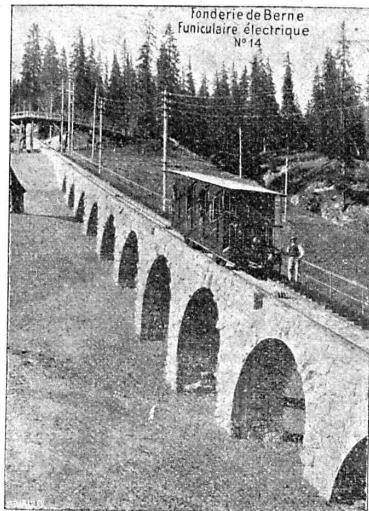
Usine à Paris IX^e, 12, Rue du Delta.



SOCIÉTÉ DES

USINES de Louis de ROLL

SUCCURSALE : FONDERIE de BERNE. Fournit :



Appareils de levage : Ponts roulants, Grues pivotantes fixes et sur chariots. Commande à bras ou électrique. Monte-charges hydrauliques, électriques ou à courroie.

Matériel de chemins de fer : Ponts tournants et Chariots transbordeurs pour wagons et pour locomotives, commandés à bras, par machines à vapeur ou par moteurs électriques.

Branchements et croisements pour voies étroites et voies normales, pour rails Vignol et rails à gorge.

BARRIÈRES avec ou sans arrêts et sonneries. Superstructures à crémaillères. Chemins de fer funiculaires.

(Freins brevetés). Depuis le commencement de 1898 la Fonderie de Berne a fourni 21 funiculaires.

Barrages, installations métalliques et mécaniques pour barrages (vannes, écluses, grilles, treuils, etc.).

Machines pour la fabrication des briques en ciment. Renseignements sur des installations faites, références, projets et devis sont à disposition

Bureau Technique

Ch. MATHEY et G. PANCHAUD

Géomètres agréés dans le canton de Genève, Géomètres brevetés dans le canton de Vaud

12, Rue Général Dufour, 12.

(H. 355 X.)

GENÈVE

Plans de cadastre, Plans de partage, de morcellement et de luxe. Nivellement, Triangulation, Topographie, Projets de routes, canalisation, chemin de fer, etc. Drainage. 93

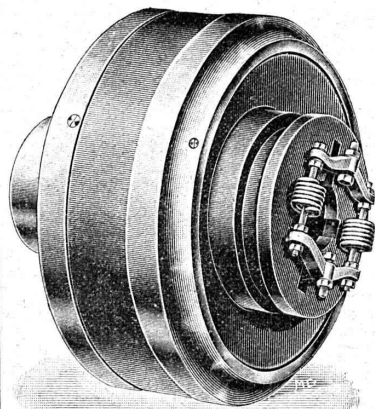
SOCIÉTÉ DES USINES DE LOUIS DE ROLL

Brevet Suisse.

Usine de CLUS (Canton de Soleure).

Embrayages à friction, système Benn,

pour l'embrayage et le débrayage d'une série d'arbres ou de machines uniques pendant la marche. Disposition complètement fermée de l'appareil ; utilisable pour un grand nombre de tours ; graissage automatique des parties intérieures de l'appareil. 278



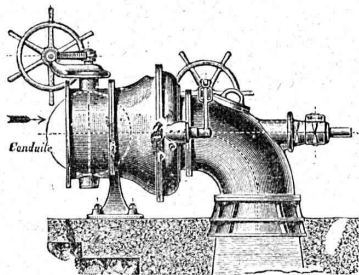
Paliers à graissage automatique à bagues :

PALIER SELLERS avec coussinet inférieur démontable (brevet Suisse), utilisables comme paliers fixes, paliers suspendus, paliers consoles sur mur ou sur colonnes.

PALIER FIXES avec coussinets démontables en métal blanc ou en bronze pour arbres massifs et arbres creux.

Installations de transmissions complètes pour toutes les branches de l'industrie.

Ateliers de Constructions Mécaniques
de Vevey (Suisse). Maison fondée en 1830.



Fonderies
de Fer et de Bronze.
Turbines et Régulateurs
Manchons
d'accouplement élastiques.
Pompes. 165
Compresseurs d'air.
Pressoirs à vin continus.
Pétrins et Fours mécaniques
Tuyauterie en tôle.
Chaudronnerie. Charpentes
et Ponts en fer.

USINES DU VALLON
CONSTRUCTIONS MÉCANIQUES ET MÉTALLIQUES
J. Duvillard, à Lausanne.

Fonderies de fer et de bronze. Ascenseurs. Monte-charges et appareils de levage. Turbines, roues et presses hydrauliques. Pompes pour haute pression. Presses à briques. Machines à battre, pressoirs et treuils. Tuyaux et réservoirs en tôle. Colonnes en fonte. 273

Fabrique de Machines, Fribourg
S. A.

CHAUFFAGE CENTRAL
des meilleurs systèmes.

Buanderies ❖❖❖ *Séchoirs*

ET

Installations de Bains.

Premières références.

2944

Entreprise Générale de Travaux en Ciment.

HOIRS ALEX. FERRARI, Entrepreneurs.

Bureaux et Chantiers: Maupas, 38-40, Lausanne.

Concessionnaires des Brevets Hennebique pour le Canton de Vaud.

Nouveau : Planchers creux en ciment armé, très économiques. 139

SOCIÉTÉ GENEVOISE

POUR LA

Construction d'Instruments de Physique et de Mécanique
GENÈVE



COMPTEURS D'ÉNERGIE ÉLECTRIQUE

pour tout voltage ou ampérage pour courants alternatifs.

Compteurs à prix multiples, système Baumann,
adoptés par la Commune de Lausanne.

Instruments de précision pour Ingénieurs et Architectes.

Machines à froid et à glace.

INSTALLATIONS FRIGORIFIQUES COMPLÈTES

Devis et Prospectus gratis

3059

Atelier de reproduction de dessins techniques

A. RYFFEL, successeur de E. R. Bertschmann.

Téléphone 6027.

Schiffe 51, ZURICH I, Schiffe 51

Téléphone 6027.

Décalques d'après les nouvelles méthodes, d'une exécution irréprochable. — Héliographies, positives, négatives et Sepia. Négrographie, copies en noir foncé, lignes très nettes et fond d'un blanc pur, sur papier à décalquer, à dessin ou papier toile, en diverses forces.

Prompte exécution, quel que soit le temps. — Service soigné, rapide et bon marché. — Echantillons et prix à disposition. Vente de papier héliographique, à décalquer et à dessin. - Appareils et ustensiles pour décalquer. — Prix modérés.



MONTBARON & GAUTSCHI
NEUCHÂTEL SUISSE

CLICHÉS

PHOTOGRAVURE MODERNE
AUTOTYPÉ. TROIS COULEURS
ZINCOGRAPHIE. XYLOGRAPHIE
GALVANOS

221

Représentant à Lausanne :
A. Nicole, rue de la Tour, 16.
3049

MANUFACTURE
de **CAOUTCHOUC**

V^{ve} de **H. SPECKER**
ZURICH

SPÉCIALITÉS :

Tuyaux en caoutchouc pour conduites d'eau, acide, air, gaz, etc.

Tuyaux à spirale. Tuyaux de chanvre avec ou sans couche de caoutchouc à l'intérieur. 164

Articles pour Joints.

Feuilles en caoutchouc dans toutes les qualités. Anneaux, rondelles, tampons, clapets, soupapes, etc., en caoutchouc. Feuilles en fibre et asbeste et ébonite.

Gants et tabliers d'asbeste pour fonderies.

Bâches et couvertures de chevaux imperméables.

FABRIQUE SPÉCIALE POUR Ascenseurs et Monte-charges **ÉLECTRIQUES** ALFRED SCHINDLER, LUCERNE

Maison
DE CONFIANCE
fondée en 1874.

Commande par boutons

Marche
silencieuse.

Grande vitesse:
jusqu'à
2 m. par seconde.

Parachute infailible.

Derniers modèles
américains.

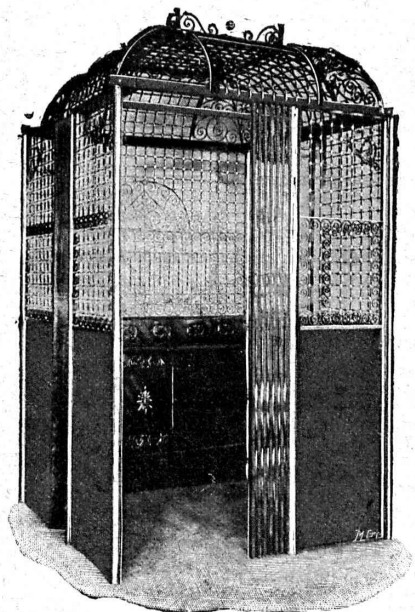
600 installations
en fonction.

Un cheval suffit
pour ascenseur de
3 personnes.

Seul Ascenseur Electrique marchant sans bruit tout en étant d'un bon rendement.

Renseignements, Dessins, Devis et Prix - courants
gratuits sur demande.

240



NOUVEAUX ABAQUES LOGARITHMIQUES

pour le calcul des 3060 h.

Poutres, Colonnes, Déversoirs et Canaux

par P. MOREL, ing., Zurich.

GILLIÈRON & AMREIN, Ingénieurs-Constructeurs, VEVEY (Suisse).

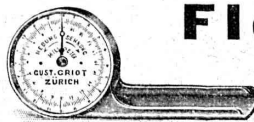
Maison ayant fait en Suisse, Allemagne et Italie les premières installations de **Moteurs à gaz pauvre à aspiration directe**. Force motrice thermique la plus économique. Coût du combustible: **2 à 3 centimes le cheval-heure**. — Moteurs à gaz riche, à pétrole ordinaire et à essence. Locomobiles à pétrole. Moteurs pour bateaux. Turbines hydrauliques. Machines à travailler le bois. Matériel d'entreprises. Câbles en acier pour funiculaires, treuils, grues, ascenseurs et tous usages. — Devis et renseignements gratuits. 254

Daniel PERRET, Appareilleur

Avenue Béthusy. LAUSANNE Avenue Béthusy.

Installateur des Eaux de Cossonay, Ballaigues, Vallorbe, Vaulion, Echallens, Bremblens, Leysin, etc.

Spécialité de canalisations à haute pression. Chauffages de serres, chambres de bains et buanderies. Installations pour eau et gaz. Appareils sanitaires de tous systèmes. Serrurerie en tout genre. — Etudes et devis sur demande. 218



Fleximètre

Brevet + 24027. D. R. G. M.
pour Ponts, Poutres, Planchers,
Colonnes, etc.

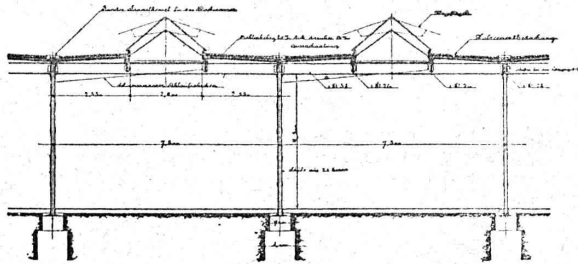
Spécialement recommandé pour béton armé.
Façon robuste et commode.

2099 Isible 1/50 de m/m. — Prospectus. Nombreuses références.

GUSTAVE GRIOT, Ingr, Freiestrasse, 94, Zürich (Suisse).

Nouvelles Toitures pour Constructions industrielles

BREVET N° 23428



Toitures plates prenant jour d'en haut,
avec dispositif d'aérage, très avantageux pour
toutes les constructions industrielles :

Magasins. — Halles à marchandises. — Entrepôts. — Ateliers.
Usines de constructions mécaniques et électriques.
Londreries. — Industries textiles. — Blanchisseries.
Teintureries. — Brasseries. — Marchés couverts, etc., etc.

Ce nouveau genre de TOITURE présente les avantages suivants :

272

Il peut convenir à toutes les orientations pour le jour, venant d'en-haut. — Il est le meilleur système à employer pour tous les climats, aussi bien pour les pays chauds que pour les pays froids, même avec fortes chutes de neige. — Isolation parfaite. — Exécution rapide en toute saison. — Prix très modérés.

Projets, devis et tous renseignements seront envoyés gratis sur demande à MM. les Ingénieurs, Architectes, Entrepreneurs et Fabricants par les

Propriétaires du Brevet :

SEQUIN & KNOBEL

Ingénieurs civils pour Constructions industrielles modernes,
RÜTI (Zürich).

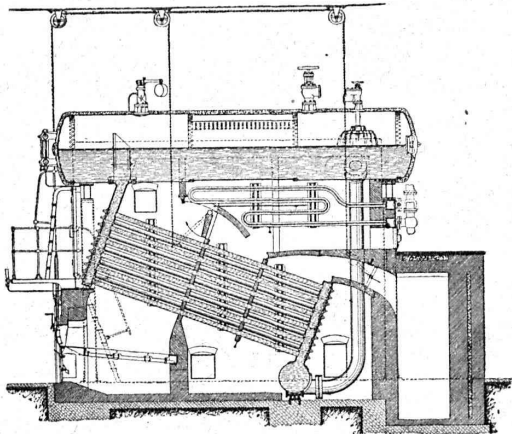
Concessionnaires et Représentants :

E. BAUMBERGER & KOCH

Entreprise spéciale pr Toitures et Dallages pr Constructions industrielles,
B A L E

SULZER FRÈRES

Winterthur.



Chaudières multitubulaires

de toutes grandeurs et pression de marche.

Circulation énergique et grande production de vapeur,
par suite de l'amenée directe de l'eau aux faisceaux tubulaires
inférieurs ;

Vaste espace de vapeur ;

Couvercles de fermeture de construction éprouvée. 296

Surchauffeur pouvant être réglé et isolé à volonté.

Installations exécutées, entre autres :

(Zà 1280 g)

Stations centrales d'électricité des villes de St-Gall, du Locle, de Winterthur, etc.

FRANCILLON & CIE LAUSANNE
FRANCILLON & C LAUSANNE