

Zeitschrift: Bulletin technique de la Suisse romande
Band: 33 (1907)
Heft: 18

Werbung

Nutzungsbedingungen

Die ETH-Bibliothek ist die Anbieterin der digitalisierten Zeitschriften. Sie besitzt keine Urheberrechte an den Zeitschriften und ist nicht verantwortlich für deren Inhalte. Die Rechte liegen in der Regel bei den Herausgebern beziehungsweise den externen Rechteinhabern. [Siehe Rechtliche Hinweise.](#)

Conditions d'utilisation

L'ETH Library est le fournisseur des revues numérisées. Elle ne détient aucun droit d'auteur sur les revues et n'est pas responsable de leur contenu. En règle générale, les droits sont détenus par les éditeurs ou les détenteurs de droits externes. [Voir Informations légales.](#)

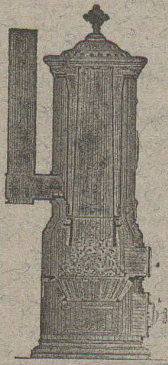
Terms of use

The ETH Library is the provider of the digitised journals. It does not own any copyrights to the journals and is not responsible for their content. The rights usually lie with the publishers or the external rights holders. [See Legal notice.](#)

Download PDF: 02.02.2025

ETH-Bibliothek Zürich, E-Periodica, <https://www.e-periodica.ch>

Fabrique de Chauffage central et Poélerie moderne. C. SAMBUC FILS & C^{ie}, Lausanne



CHAUFFAGES CENTRAUX
à eau chaude et vapeur à basse pression.

Calorifères - Thermosiphons élégants
pour appartements. 3976

Installations complètes de **CUISINES d'HOTELS**
Séchoirs, Bains et Buanderies, à forfait.

Calorifères Universels brevetés
avec régulateurs de tirage, + N° 25,968.

Exposition Internat. Milan 1906:
Diplôme d'Honneur et Médaille d'Or.

Etudes Techniques et Devis sur demande.

Fabrique lausannoise d'appareils de chauffage. G. WEBER, constructeur LAUSANNE 4113

CHAUFFAGES CENTRAUX

à eau chaude et vapeur à basse pression.

CHAUFFAGES CENTRAUX LOCAUX (localisés à un seul appartement).

*Installations complètes de cuisines d'hôtels
donnant une grande économie de combustibles.*

Séchoirs, Bains, Buanderie perfectionnée, Brevet + 11466

CALORIFÈRES UNIVERSELS

Etudes techniques et devis sur demande.



J. WALSER & Co

ENTREPRISE DE CONSTRUCTIONS
WINTERTHUR

SPECIALITÉS : 3868

Cheminées d'usines et de Chauffage.

Maçonneries de Chaudières
de tous systèmes.

Construction de Fourneaux
pour tous les services industriels.

Matériaux réfractaires en toutes qualités.

CHEMINS DE FER FÉDÉRAUX

Levés topographiques

Un concours est ouvert pour l'exécution des levés topographiques nécessaires aux études de la correction du tracé Sissach-Olten (remplacement de la ligne actuelle du Hauenstein par une nouvelle ligne avec tunnel de base).

Les levés s'étendront sur une longueur d'environ 14 km. et une largeur moyenne de 500 m.

Les plans devront être établis à l'échelle de 1:2000, avec courbes de niveau de 2 en 2 m.

On peut consulter le plan de situation et le projet de convention au bureau N° 95 de l'Ingénieur en chef de la voie et des travaux, bâtiment d'administration des Chemins de fer fédéraux. Les offres doivent être adressées à la Direction soussignée, d'ici au 30 septembre 1907, sous pli fermé, portant la suscription « Offre pour levés topographiques Sissach-Olten ».

Berne, le 12 septembre 1907.

Zag E 577.
Direction générale
des Chemins de fer fédéraux.

Chemins de fer fédéraux.

Direction du II^{me} Arrondissement.

Place vacante : Ingénieur de la voie de la II^e section, avec domicile à Delémont.

Conditions d'admission : Etudes universitaires complètes; connaissance approfondie du service de la voie (construction et exploitation), ainsi que des langues française et allemande.

Traitement : Fr. 4000 à 6500.

Délai d'inscription : 10 octobre 1907.

S'adresser par écrit à la Direction du II^e arrondissement des Chemins de fer fédéraux, à Bâle. H. 5959 Q.

Observations : Entrée en fonctions le 16 décembre 1907.

Mise au concours.

La Direction du 1^{er} arrondissement des Chemins de fer fédéraux, à Lausanne, ouvre un concours pour l'exécution des travaux de terrassement, maçonnerie et pierre de taille de l'extension du bâtiment aux voyageurs de Vevey.

Les projets et cahiers des charges sont déposés et peuvent être consultés au bureau de M. Ch. Coigny, architecte, à Vevey, où la formule de soumission sera remise.

Les soumissions, portant la suscription « Terrassement et maçonnerie du bâtiment aux voyageurs de Vevey », devront parvenir à la Direction soussignée jusqu'au 30 septembre 1907 au plus tard. L. 2043.

Direction du 1^{er} Arrondissement
des Chemins de fer fédéraux.

CONCOURS

La Municipalité de Lausanne met au concours la place

d'Ingénieur-adjoint

au service Technique de la Direction des Travaux, vacante ensuite de nomination du titulaire à d'autres fonctions.

Les postulants à cet emploi devront faire parvenir leurs offres de services à la Direction soussignée, accompagnées d'une copie de leurs certificats et d'un curriculum vitae, d'ici au mercredi 25 septembre prochain. Ils pourront s'adresser à la même Direction pour obtenir des renseignements sur la place mise au concours.

Lausanne, le 27 août 1907.

H 33823 L

Direction des Travaux.

CONCOURS

Pour la présentation de plans pour la construction d'une école secondaire, avec halle de gymnastique, sur le Heiligenberg, Winterthur, un concours est ouvert entre architectes domiciliés en Suisse et architectes suisses domiciliés à l'étranger.

Pour récompenser les 4 meilleurs projets, une somme de Fr. 6000.— est mise à la disposition du jury.

Le programme de concours, imprimé, ainsi que les plans des terrains seront expédiés par le Département de construction de la ville de Winterthur.

Les projets sont à envoyer, jusqu'au 30 novembre 1907, le soir, au président de la Commission de construction, M. A. Isler, chef des travaux publics, Winterthur.

Winterthur, le 26 août 1907.

Za 12135

La Commission de construction.

Conduite d'eau potable.

La Commune de Martigny-Ville met en soumission les terrassements, la fourniture et la pose des tuyaux et pièces spéciales en fonte pour une conduite de 250 mm. d'ouverture entre Martigny-Bourg et Martigny-Ville. Longueur approximative 1700 mètres.

Le cahier des charges et ses annexes peuvent être consul-

lés au Bureau municipal à Martigny-Ville, chaque jour de 11 heures à midi. Les soumissions devront être déposées pour le 10 octobre à midi, au même bureau, avec la suscription « Soumission pour canalisation ».

Martigny, 18 septembre 1907.

Pour l'Administration municipale,
G. MORAND, président.

INGÉNIEUR-DIPLOMÉ, 26 ans, connaît. calculs, constr. (ponts, charpentes, bét. armé) désire place (bur. ou atel.). Franç., allem., angl. S'adresser E. F. S., Jumelles, 3, Lausanne.

Fabrique Bernoise de Staff

Ernest HABERER & Cie, Berne

Etablissement de premier ordre pour décorations
en Staff

3415

Spécialité **STUCCOLINE**  Brevet 30040

reconnu comme meilleur produit de staff par de premiers architectes, d'une durée excessive, flexible, ayant peu de relief et d'un effet décoratif magnifique. Entreprise de décorations complètes d'intérieurs de Villas, Hôtels, etc.

Références excellentes
exécution prompte
CATALOGUES et ÉCHANTILLONS à disposition.

Représentant pour le Canton de Genève:
Ch.-M. NEIDHARDT, Ingénieur, avenue de la Grenade, 9
GENÈVE

Compagnie pour la Fabrication des Compteurs
et Matériel d'Usines à Gaz.

ANCIENNE MAISON 3682

A^{DE} SIRY, LIZARS & Cie, GENÈVE

Compteurs Duplex

Nouveau compteur à mesure invariable et à volant équilibré.

Compteurs secs.

Appareils pour Usines à Gaz.

Construction d'Usines à Gaz complètes.

Librairie F. Rouge & C^{ie}, Lausanne.

4, Rue Haldimand, 4.

Les Constructions scolaires EN SUISSE

Ecoles enfantines, primaires, secondaires.
Salles de gymnastique. Mobilier. Hygiène. Décoration, etc.,

par **Henry BAUDIN**, Architecte.

Un volume in-4°, avec 32 planches hors texte et 612 figures,
Fr. 32.—

LES CONSTRUCTIONS EN BÉTON ARMÉ. Guide théorique et pratique, par E. Kersten.

1^{re} partie: Calcul et exécution des formes élémentaires. In-8, avec figures. Fr. 6.—

Handbuch für Eisenbetonbau.

Herausgegeben von Dr.-Ingénieur F. VON EMPERGER. III Band

Bauausführungen aus dem Ingenieurwesen. Bearbeitet von F. VON EMPERGER, A. NOWAK u. F. OTTO SCHULZE.

I Theil: Grund- und Mauerwerksbau; Wasserbau. In-8°, avec 547 figures et 4 planches doubles, Fr. 20.—

EXERCICES ET PROJETS D'ÉLECTROTECHNIQUE, par E. Gérard et de Bast.

Tome 1^{er}. Applications de la théorie de l'électricité et du magnétisme. In-8, avec figures. Fr. 6.—

Cartes Fédérales.

ATLAS TOPOGRAPHIQUE DE LA SUISSE

Atlas Siegfried. Echelle 1 : 25,000 et 1 : 50,000. Chaque feuille non collée, Fr. 1.—

CARTE TOPOGRAPHIQUE DE LA SUISSE

Dite Carte Dufour. Echelle 1 : 100,000. Prix suivant les feuilles, 1 fr. et 2 fr. Collées sur toile, 2 fr. et 3 fr.

CARTE GÉNÉRALE DE LA SUISSE

Echelle 1 : 250,000. Prix de chaque feuille, 2 fr. Collées sur toile, 3 fr.

Catalogue des publications du Bureau topographique fédéral
gratuit et franco sur demande.

Manufacture de Papiers.

J.-G. STOUKY, Lausanne.

Gare du Grand-Pont L.-O.

Spécialité de papiers pour
Ingénieurs, 3053
Architectes, Entrepreneurs.

FERMETURES
automatiques à rouleaux
EN TÔLE ONDULÉE
FR. GAUGER À ZÜRICH

207

Aif. DIENER & C^o, ZÜRICH II

Agents généraux pour la Suisse

de

※ la Fabrique de Porcelaine à Hermsdorf, S. A. ※

Spécialités: Isolateurs pour haute et basse tension en porcelaine dure.

※ ※ Adt Frères, Société anonyme, Ensheim. ※ ※

Tubes isolateurs: avec armature de laiton; avec armature de tôle d'acier plombée; avec armature d'acier sans soudure; sans armature de métal.

※ ※ F.-W. Busch, Lüdenscheid. ※ ※ ※

Interrupteurs, commutateurs, douilles, coupe-circuits, etc.

Ing. V. Tedeschi & Cie. Société anonyme, à Turin.

Câbles et fils électriques.

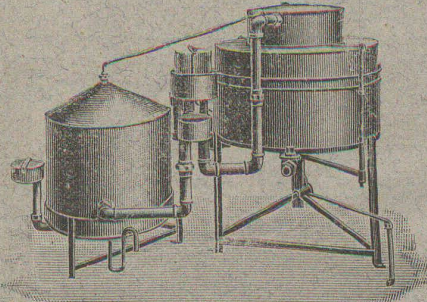
Deutsch-oesterr. Mannesmannröhren-Werke, Düsseldorf

Tuyaux Mannesmann en acier sans soudure, pour conduite d'eau et du gaz; poteaux pour le transport de l'énergie électrique. Tuyaux avec soudure.

FABRIQUE DE
AMPES ÉLECT.
A INCANDESCENCE
AARAU
LA MEILLEURE QUALITÉ

CARREAUX MOSAIQUES
en Marbre.
Fr. JENNY, Rolle.
Carreaux pour revêtements.
(3862 - 2)
Maison fondée en 1850.

Installations d'Éclairage au Gaz
Appareils RECORD de la maison O. Meyer-Keller & Co
Fabrique spéciale LUCERNE Fabrique spéciale
Grand prix avec médaille et croix, 3975
Exposition internationale d'Anvers 1907.



Installations pour
Propriétés et immeubles indépendants, villas, fabriques, hôtels, fermes, instituts
Aucune surveillance ni manipulation
Lumière la plus agréable et
LA MEILLEUR MARCHÉ
Absolument sans dangers
Prospectus et prix à disposition
S'adresser à

l'Agence Générale du « Record » ZagE 381

Comptoir Industriel de Berne **A. Schopfer**, 55 Marktgasse

CIMENT BLANC
extra

toujours en dépôt et livré promptement en toute gare par

G. Hostettler
BERNE

rue de Fribourg, 70 Téléphone 2497.

ENTREPRISES GÉNÉRALES
de VITRERIE en tous genres.

Atelier spécial de Vitraux d'Art.

ENCADREMENTS 4144

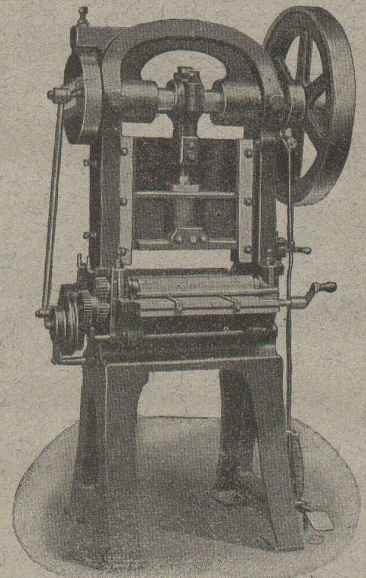
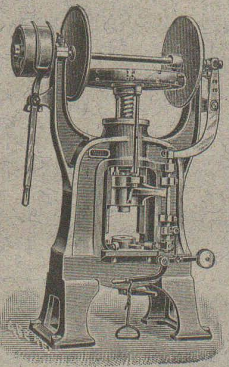
P. CHIARA

Pl. St-Laurent, Lausanne.

Verres de toutes sortes en gros et détail.

ALFRED RUBIN, Ingénieur, Zürich I.
Bahnhofstrasse, 94.

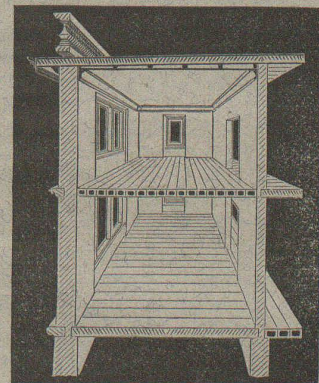
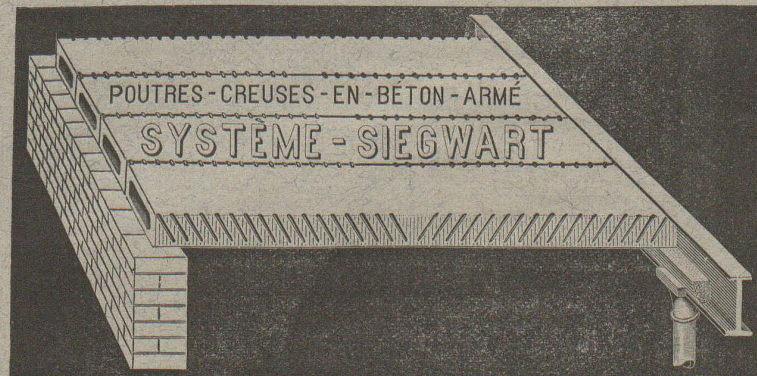
1. Presses à excentrique et à friction, Presses à emboutir, Balanciers, Laminaires, Cisailles, Tours à repousser et à lisser, etc.
2. Machines-Outils modernes. Tours divers, Etaux limeurs, Machines à fraiser, percer, meuler, affluter, etc.
3. Matériel pour chemins de fer et tramways, fil de fer et d'acier galvanisé, fil de cuivre. Ressorts pour wagons. Pièces forgées, arbres en acier nickelé, aiguillages et croisements en acier maganese. Installation complète d'atelier et d'outillage pour tramways.



POUTRES SIEGWART

Plancher en béton armé, consistant en poutres creuses fabriquées séparément à l'avance dans nos usines à Lyss et mises sur place l'une à côté de l'autre. Pose très simple, sans coffrage, ni échafaudage, par conséquent point de danger d'un décaissement prématuré.

Possibilité de charger les planchers immédiatement après la pose des poutres, permettant ainsi un avancement des travaux sans retard.



3903

Grande sécurité contre l'incendie et action isolante au point de vue de la température et du son.

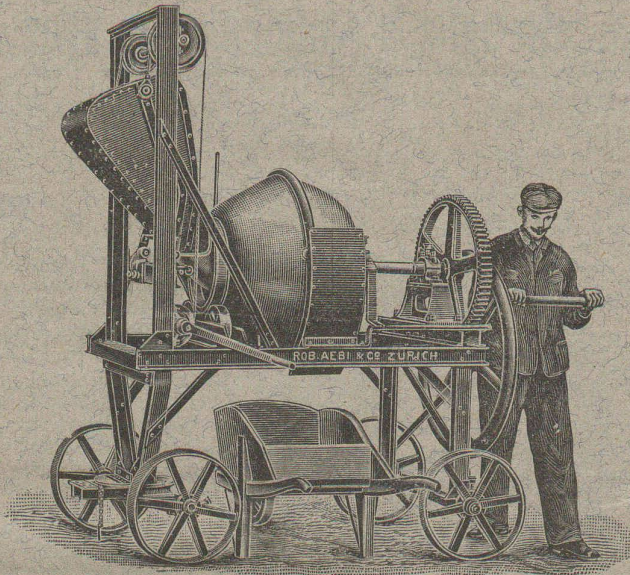
Devis gratuits à disposition.
Production annuelle : 30 à 50,000 m².

G. & A. BANGERTER Fabrique de produits en ciment.
LYSS (Berne).

Seuls concessionnaires pour les cantons de Bâle, Soleure, Berne et la Suisse romande.

Représentant pour les cantons de Vaud, Valais et Genève :
M. L. KOCH, à LAUSANNE

Le plus ancien et plus éprouvé des systèmes de béton armé, fabriqués machinalement



Gâcheuse

pour le 3853

Béton et le Mortier

Brevet + N° 22798

pour

fonctionnement à bras ou au moteur.

Rendement 20-300 m³ par jour.

Plus de 300 machines fournies.

DEVIS PAR

Robert Aebi & Co,

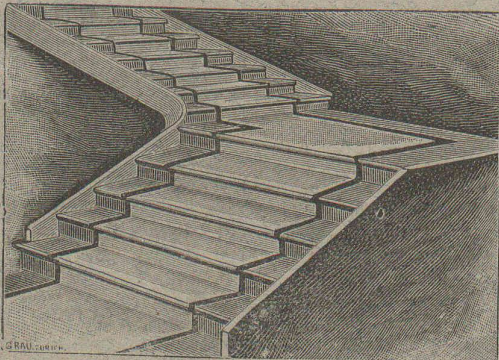
ZURICH V

THURY & AMEY
Chemin des Sources, 12, GENÈVE
Mécanique de précision.
Instruments d'arpentage,
théodolites, tachéomètres niveaux,
planchettes, etc.
Appareils photographiques.
CONSTRUCTIONS ET RÉPARATIONS

EXPLOSIFS 3803
Société Suisse
DES
EXPLOSIFS
à BRIGUE (Valais).
Dynamites à tous dosages. Détonateurs. Mèches et tous accessoires.

FABRIQUES RÉUNIES
de Xylolith et d'Acide carbonique, S. A.
à WILDEGG (Canton d'Argovie).

Brevet + N° 9080.



Brevet + N° 9080.

MARCHES D'ESCALIER EN XYLOLITH
pour le revêtement d'escaliers en fer, bois, molasse, ou béton tournants, molasse usée.

Incombustibles, pas glissant et de grande durabilité et résistance.

Couleurs unies ou avec forme de tapis coloré au centre.

Seulement en Suisse environ 10000 marches d'escalier, et environ 200,000 m² de parquets ont été posés jusqu'ici

Planchers en béton armé.

Système nouveau, dont les avantages principaux sont: la résistance, la légèreté, l'incombustibilité et l'insonorité.

Ces planchers peuvent se préparer à l'avance et ne nécessitent, par conséquent, pas de cintrage à la pose.

3282

Blocs creux en béton armé

pour construction de murs d'habitation et d'ateliers, très isolants et résistants, et remplaçant avantageusement les murs en maçonnerie.

S'ADRESSER, POUR RENSEIGNEMENTS ET DEVIS, à

MM. **PERRIER & SAULNIER**, Entrepreneurs,
1, RUE VOLTAIRE, 1, GENÈVE

SOCIÉTÉ GENEVOISE

POUR LA

Construction d'Instruments de Physique et de Mécanique

GENÈVE

COMPTEURS D'ÉNERGIE ÉLECTRIQUE

pour tout voltage ou ampérage pour courants alternatifs.

Compteurs à prix multiples, système Baumann,

adoptés par la Commune de Lausanne.

Instruments de précision pour Ingénieurs et Architectes.

Machines à froid et à glace.

INSTALLATIONS FRIGORIFIQUES COMPLÈTES

Devis et Prospectus gratis

3866

SOCIÉTÉ ANONYME D'ENTREPRISES ET DE CONSTRUCTIONS

NEUCHÂTEL

Bureau: Coq-d'Inde, 24.

Téléphone N° 756.

Adresse télégraphique:

ENTREPRISES, NEUCHÂTEL

NEUCHÂTEL et LAUSANNE

Entreprises de Travaux publics.

BÉTON ARMÉ

Bâtiments, fabriques, réservoirs, ponts, etc.

SÉCIALITÉ DE CARRELAGES EN TOUS GENRES (Fourniture et pose). — EXPOSITION PERMANENTE

Produits des Fabriques RANSBACH, HEMIXEN, APPIANI, RAGONITZ, etc. — Appareils sanitaires anglais de la Maison TWYFORDS

Pavages et asphaltages en tous genres. Concessionnaires de la Asphalt Paving Co^o Ltd.

Roc et pierre de taille jaune d'Hauterive, carrières de la Société.

(3516)

Bureau technique. — Plans et devis à disposition sur demande.

ATELIERS DE CONSTRUCTIONS DE ST-GEORGES PRÈS ST-GALL, SOCIÉTÉ EN COMMANDITE

Ludwig v. Süsskind

SPÉCIALITÉS :

Presses hydrauliques de tous genres.

Presses pour estampage (pour travaux de forge et à l'étampe).
Presses pour emboutissage de toute sorte. — Presses pour collecteurs.
Presses pour fil de plomb. — Presses pour couronner les roues.
Presses pour plaques de matières isolantes. — Presses à monnayage.
Presses pour l'emballage de marchandises.
Presses pour hacher ou couper toute espèce de matériaux.
(Production de l'année passée en presses hydrauliques : 6,500,000 kg. de pression totale). 3732

Pompes hydrauliques. — Accumulateurs hydrauliques. — Multiplicateurs hydrauliques.

SCHEJA

Planchers sans joints
Dallages d'escaliers
hygiéniques, 3871
chauds,
incombustibles.

G. MONNEY & C^{ie}, Yverdon
successeurs de DUTOIT & C^{ie}.

FABRIQUE D'ACCUMULATEURS D'OERLIKON

OERLIKON, près Zurich.

ACCUMULATEURS

pour toutes applications. 3876

Bureau pour la Suisse romande :
LAUSANNE, Chemin Vinet, 29.

SOCIÉTÉ ANONYME DES ATELIERS DE CONSTRUCTIONS MÉCANIQUES DE

ESCHER WYSS & C^{ie}

Fondés en 1805. — ZÜRICH (Suisse) et RAVENSBURG (Wurtemberg). — Fondés en 1805.
Exposition universelle de Paris 1900 : Quatre Grands Prix et Deux Médailles d'Or.

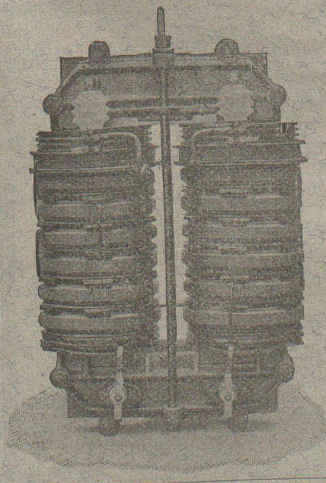
TURBINES

Systèmes Girard, Francis, Jonval. Turbines coniques simples et doubles à axe horizontal ou vertical. Turbines multiples brevetées à axe vertical pour nombre de tours élevés et accouplement direct à la dynamo. Turbines à haute pression.
Régulateurs de précision, à pression hydraulique ou d'huile. 3746
Pompes à piston, de toute capacité et pour toute hauteur de refoulement.

Autres spécialités :

Machines à vapeur horizontales ou verticales. Turbines à vapeur.
Chaudières à vapeur et travaux de chaudronnerie en tous genres. Pompes à vapeur. Machines à glace et à froid. Compresseurs à air. Bateaux à va-

pour et machines marines. Bateaux à naphte. Bateaux en aluminium
Canots à moteur à vapeur. Transmissions et transports de force. Machines pour la fabrication du papier et du carton. Installations complètes pour la fabrication de la pâte de bois. Machines à polir et à canneler.



Felten & Guillaume-Lahmeyerwerke, A.-G.

ATELIERS DE CONSTRUCTIONS

Francfort - sur - le - Mein.

TRANSFORMATEURS secs et à bain d'huile.

pour toutes les puissances et tensions.

Bureau d'Installations pour la Suisse : SOLEURE

Dépôts de petits moteurs à LAUSANNE : 14, Pré-du-Marché.

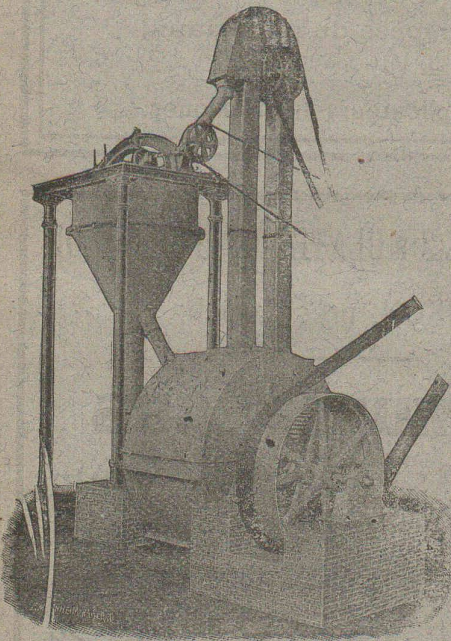
Moulin sans Tamis

avec séparation à air.

3464

Le meilleur Système de BROYEUSE

HORS CONCOURS HORS CONCOURS



pour matières comme :

Ciments, Chaux,
Terre, Gypse,
Charbon,
Magnésite,
Phosphates, Scories
Débris de tuiles,
Os, Couleurs,
et d'autres
Matières dures.

Seuls constructeurs :
PFEIFFER FRÈRES
Kaiserslautern.

Pour Devis
et Renseignements,
s'adresser à notre
Représentant pour la
Suisse et le Tyrol :

H. Schälchlin
Ing - Constr.

ZURICH IV.



Aciers Américains

véritables

fondus au creuset,

pour OUTILS de toutes sortes.

Qualités supérieures garanties.

Disques à fraiser, forgés et doublement recuits.
Acier d'argent (Acier fondu, étiré et poli).
Acier poli comprimé, pour transmissions, etc., etc.

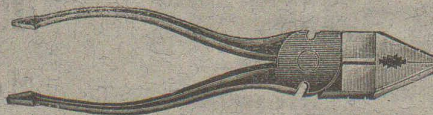
Grand choix chez les seuls représentants pour la Suisse :

Affolter, Christen & Cie BALE

FERS ET ACIERS EN GROS 3826

Demandez nos Prix-Courants, s. v. p.

SPÉCIALITÉ DE PETIT OUTILLAGE



Boîtes d'Outils
complètes

SYSTÈME OERLIKON

Zinc en plaques et en baguettes.

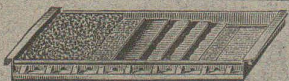
SOUDURE en baguettes 40 0/0.

FRANCILLON & Cie

5, Rue St-François, 5,
LAUSANNE

3444

MEYNADIER & Cie, Zurich V



Tous les matériaux pour la
couverture en Ciment ligneux

Véritable Ciment ligneux, de qualité supérieure

3400 Marque : CARL SCHMIDT & Cie.

Maison fondée à Hirschberg, Silésie, en 1868

Fabrique à AFFOLTERN près Zurich

Papiers pour couvertures

CARTONS
BITUMÉS

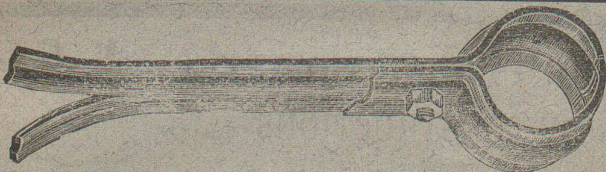
Carbolinéum

Papiers imperméables

- Carton feutré isolant -

Produits d'asphalte et de goudron, etc.

Spécialités — Représentations.



Max SCHMIDT & Cie Place St-Laurent 25 et Terreaux 2
LAUSANNE

Concessionnaires de la vente en Suisse des 3708

COLLIERS NORMAUX

N° 5 A,

pour INSTALLATIONS de CHAUFFAGES CENTRAUX

Fabrique d'Asphalte Kæpfnach

Gysel & Odinga, ci-devant Brändli & Cie

HORGEN, près Zurich.

Télégrammes : Asphalt-Horgen. — Téléphone.

FABRIQUE DE :

3076

Cartons bitumés. — Ciment ligneux.

Papier imprégné d'Asphalte.

Plaques d'isolation en diverses épaisseurs.

Tapis isolateur. -- Tous les produits d'Asphalte.



Installations
3842 DE
CHAUFFAGES CENTRAUX
de tous systèmes
ET DE
Services d'eau chaude

Bains. Buanderies.
Séchoirs.

FABRIQUE de CHAUFFAGE CENTRAL BERNE S.A.
Ancienne Maison J. RUEF
OSTERMUNDIGEN

Brevet Suisse
N° 21,928.

Appareils
de Désinfection
et de Stérilisation.

Prospectus et devis sur demande

Représentant pour Vaud et Valais :
Emile-F. CHAVANNES, Ingénieur
Téléphone 1412. Rue du Midi, 3, Lausanne.




J. Lambercier & C^{ie}, Genève
* Fabrique d'Huiles et Graisses industrielles. *
SPÉCIALITÉ DE 239
Fournitures pour Usines
** Organes de transmissions. **
Arbres, Paliers, Courroies, Graisseurs, etc.
MACHINES, OUTILS AMÉRICAINS & AUTRES

TRAVAUX D'ASPHALTAGE
et applications diverses de matières asphaltiques. 3857
ISOLANTS — Couvertures légères. — ISOLANTS
Planelles en asphalte comprimée, résistantes à 335 kgs par cm².

H. LAVANCHY & FILS, Vevey
POUTRELLES CIMENT ARMÉ, Système O. Lavanchy.

FABRIQUES DE PARQUETS. Menuiserie et Scierie mécanique.
STUBER & C^{ie}
SCHUPFEN (Canton de BERNE, Suisse). Téléphone.
Parquets des plus simples aux plus riches. Parquets s^r bitume
Fabrique de fenêtres. — Usines hydrauliques et à vapeur. 3865
GERBER BEAUJEU, représentant.
Téléphone 1965. Le Mont-Rose, route de Montoie, Lausanne. Téléphone 1965.

F. MEGEVAND & Cie
GENÈVE — Rue Richemont, 20 — GENÈVE
Pièces détachées pour l'électricité.
Fabrique de vis et décolletages en tous genres.
Filières et tarauds. — Nickelage. 3774

Société pour la vente des Chaux et Ciments

DE LA SUISSE ROMANDE (G. P. B.)
LAUSANNE

Puissance de production en ciments, chaux et plâtres, 15,000 wagons de 10 tonnes.

Comprend les

- Usines de Grandchamp et de Roche.**
- Usines de la Paudèze.**
- Usines de Baulmes et de Vouvry.**


3908

- Ciment Portland artificiel.**
- Ciment naturel. — Ciment prompt.**
- Ciments mixtes (Paudézite, Rochîte).**
- Chaux lourdes, mi-lourdes et légères.**

BUREAU DE VENTE POUR LA SUISSE FRANÇAISE (Neuchâtel excepté)
des Chaux hydrauliques et Ciments des Usines neuchâteloises.

ATELIERS DE CONSTRUCTION OERLIKON

OERLIKON PRÈS ZÜRICH



Moteurs Electriques

de toutes grandeurs et pour tous les genres de courant.
 Moteurs spéciaux pour appareils de levage.
 Moteurs à carcasse étanche. 4230
 Moteurs mono- et triphasés à vitesse variable.
 Téléphone 1771 RENSEIGNEMENTS ET DEVIS : Téléphone 1771
 à LAUSANNE, Gare Lausanne-Ouchy.

H. ROD & C^{ie}
 RENENS
 FABRIQUE DE
 Tuyaux, Carrelages et Briques
 en ciment. 3948
 Téléphone 1350

A. JUCKER
 Succ^r de
 Jucker - Wegmann
 Papiers en gros

Zurich 3800

Spécialité de papiers et toile à dessin et à calquer, des meilleures qualités, en rouleaux et feuilles.



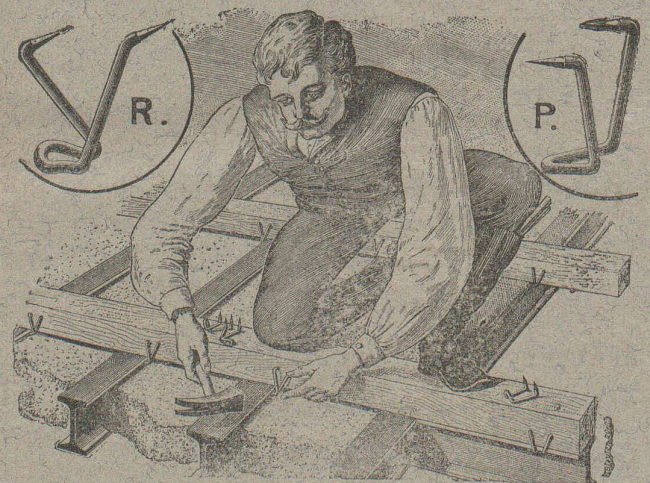
Téléphone 24.
 Vitrages et
 Devantures de magasin.



Escaliers en fer.
 Marquises et Vérandas.
 ÉTUDE — DEVIS 3191

Atelier de **Serrurerie Mécanique**
 LAUSANNE * **H. RAPIN** * 8, Maupas
 Entreprise générale de toute la Serrurerie en bâtiment et fer forgé.

Crampons de Soliveaux P. & R.
 SYSTÈME RORDORF



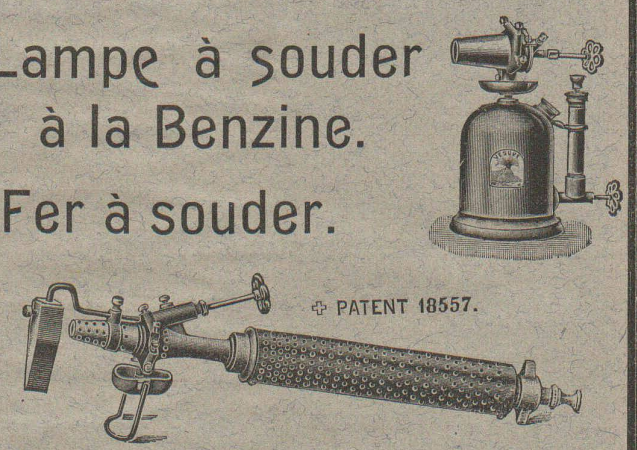
R. P. (Za 1435 g) 3762

expédiés en 6 grandeurs, depuis Fr. 4.— les 100 pièces, par tous les magasins de fer et les propriétaires du brevet :

Rordorf Frères, auf der Mauer 5, Zürich

BRIGUE - SIMPLON 3672
LE BUFFET-RESTAURANT DE LA GARE
 accepte des pensionnaires en 1^{re} et 3^{me} classes pour la journée complète ou pour 1 ou 2 repas seulement à des conditions très favorables.
 Cuisine et caves soignées. Restauration à toute heure.
 Spécialité de fondues, raclettes et viande salée du Valais.
 Prix réduits pour Sociétés et Ecoles.
 Voitures et traineaux pour la vallée de Conches et les environs à disposition à toute heure. Tarifs d'hiver très réduits.
 (H. 35787 L.) **Joseph SEILER.**

Fonderie et Robinetterie de LYSS
Lampe à souder à la Benzine.
Fer à souder.



✚ PATENT 18557.
 SEULE FABRIQUE EN SUISSE 3792

J.E. FUGLISTER
 NEUCHÂTEL
 CLICHÉS EN TOUS GENRES
 PHOTOGRAVURE ARTISTIQUE



RENFER & Co, S. A.

Boujean & Bienne.

3975-4

SCIERIES, PARQUETERIE, USINE D'INJECTION
PARQUETS en tous genres
depuis les plus simples aux plus riches.

Société Céramique

RICHARD - GINORI

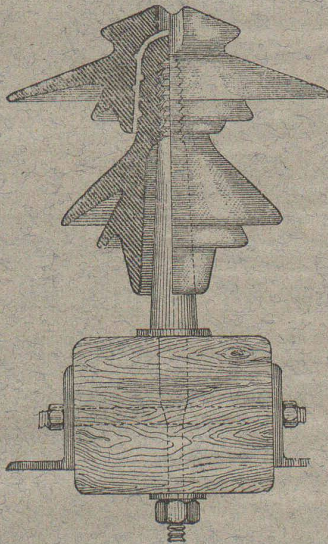
MILAN (ITALIE).

Capital L. 8,000,000 entièrement versé 3796

ISOLATEURS

pour hautes et basses tensions en **PORCELAINE DURE**

BASES et MANCHES pour interrupteurs.



VIROLES

pour lampes électriques, etc., etc.

CATALOGUES gratis sur demande.

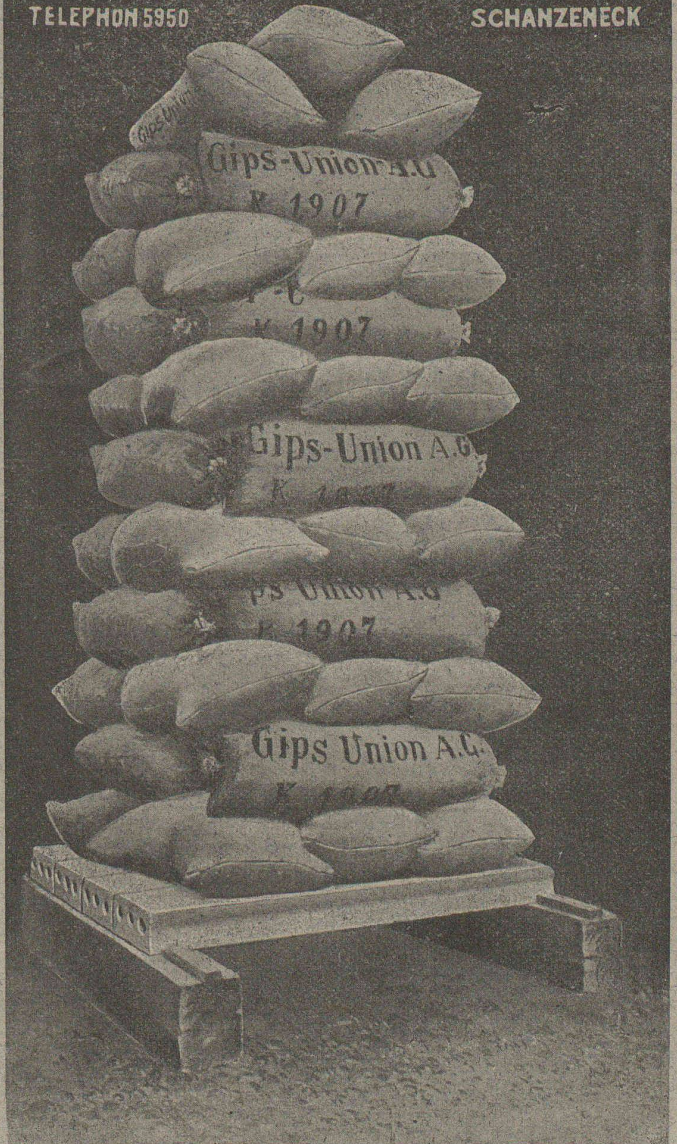
Représentants généraux pour la Suisse :

HAUS & Co, BALE

GIPS-UNION A.G. ZÜRICH

TELEPHON 5950

SCHANZENÉCK



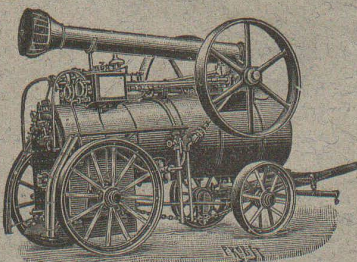
Planches de gypse de première qualité

en roseaux ou en fibres de cocos.

4250

Epaisseur : 1 1/2, 2, 2 1/2, 3, 4, 5, 6, 7, 8 et 10 cm.

(Résistance de 1 m² de planches de gypse en 10 cm. d'épaisseur 2250 kg.)



Locomobiles

12-60 CHEVAUX

LOCOMOBILE

demi-fixe 40 chevaux.

Locomotives d'entrepreneurs

40 30 65 chev.
Ecartement 600 750 1000 mm.

POMPES CENTRIFUGES

Moteurs à pétrole et à benzine, 6-10 chevaux.

TREUILS ROULANTS à vapeur et électrique, à vendre ou à louer, disponibles de suite.

S'adresser à :

FRITZ MARTI, S. A., BERNE

Jos. BRUN

NEBIKON (Lucerne)

Fabrique de Chaines
et Appareils de levage.

Palans à vis.

Poules à vitesse.

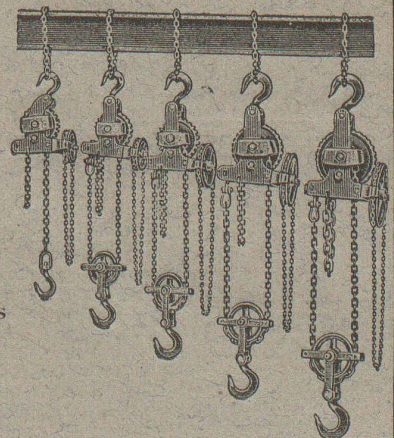
Poules différentielles

Mouffles.

Chariots roulants.

Criqs.

Treuil-muraille.



3798

Etudes de constructions en 3717

BÉTON ARMÉ**G.-L. MEYER, Ingénieur.**

LAUSANNE

41, Rue Haldimand, 11

**MENUISERIE D'ART
et de bâtiment**J. CHAUVY & C^{ie}**A. GOLAY, successeur**

Maison fondée en 1830.

8, Maupas **LAUSANNE** Maupas, 8

TÉLÉPHONE 781 4120

MILAN 1906 : GRAND PRIX

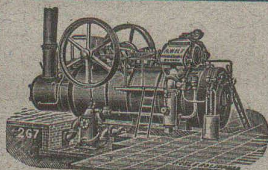
R. WOLF

Magdebourg-Buckau

Représentant :

W. THIELE

Zurich.

**Demi-Fixes et
Locomobiles**à vapeur saturée et à vapeur sur-
chauffée de 10 à 500 chevaux.**FORCE MOTRICE LA PLUS ÉCONOMIQUE
POUR TOUTES LES BRANCHES DE L'INDUSTRIE**Conduite facile. Sécurité de marche absolue. Grande réserve de force.
Marche régulière et silencieuse. Emploi de n'importe quel combustible.
Emploi de la vapeur d'échappement pour le chauffage et autres
usages auxiliaires.

Production totale 520,000 chevaux.

SERRURERIE D'ART

Charpentes en fer. - Serres. - Vérandas. - Grilles et Portails.

Travail soigné.

Téléphone.

Force électrique.

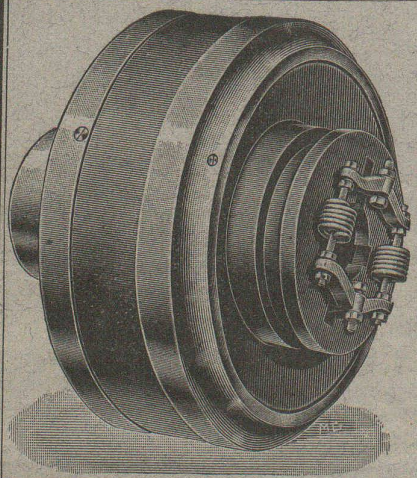
* 4099

Louis Cherpit

NYON (Suisse).

Bureau et Atelier :

AVENUE VIOLLIER

APPAREILLAGE pour EAU et GAZ

Brevet Suisse

**SOCIÉTÉ des USINES de LOUIS de ROLL
Usine de CLUS (Canton de Soleure).****Embrayages à friction, système Benn,**

pour l'embrayage et le débrayage d'une série d'arbres ou de machines uniques pendant la marche. Disposition complètement fermée de l'appareil ; utilisable pour un grand nombre de tours ; graissage automatique des parties intérieures de l'appareil.

278

Paliers à graissage automatique à bagues :**PALIER SELLERS** avec coussinet inférieur démontable (brevet Suisse), utilisables comme paliers fixes, paliers suspendus, paliers consoles sur mur ou sur colonnes.**PALIER FIXES** avec coussinets démontables en métal blanc ou en bronze pour arbres massifs et arbres creux.

Installations de transmissions complètes pour toutes les branches de l'industrie.

LA SUISSE

Fondée en 1858.

Société d'assurances sur la vie.

Fondée en 1858.

Siège social : **LAUSANNE, Rue du Midi, 2.**

Assurances au décès, mixtes, mixtes à terme fixe, temporaires de survie, assurances combinées à effets multiples et à revenu garanti en cas de vie, épargne à terme fixe, assurances de dotation, assurances militaires de capitaux différés pour enfants. Rentes viagères sur une tête et sur deux têtes, rentes différées à volonté. Achats de nues propriétés et d'usufruits. Etude de toutes combinaisons d'assurances sur la vie, de capitaux ou de rentes non prévues, par les prospectus ou tarifs.

Combinaison spéciale : En échange de la participation aux bénéfices, la SUISSE délivre sans augmentation de primes une police d'assurance individuelle contre les accidents, dont elle supporte elle-même les risques.**RENTES VIAGÈRES**10,000 fr. versés à 60 ans donnent une rente annuelle de **Fr. 900** | 10,000 fr. versés à 70 ans donnent une rente annuelle de **Fr. 1289**
10,000 » 65 » » » **1084** | 10,000 » 75 » » » **1460**

Pour renseignements et prospectus, s'adresser à la Direction, rue du Midi, 2, à Lausanne, à M. Alfred Thélin, inspecteur, à Lausanne, et aux agences, dans toutes les localités de quelque importance en Suisse. (3768)