

**Zeitschrift:** Bulletin technique de la Suisse romande  
**Band:** 33 (1907)  
**Heft:** 20

## **Werbung**

### **Nutzungsbedingungen**

Die ETH-Bibliothek ist die Anbieterin der digitalisierten Zeitschriften. Sie besitzt keine Urheberrechte an den Zeitschriften und ist nicht verantwortlich für deren Inhalte. Die Rechte liegen in der Regel bei den Herausgebern beziehungsweise den externen Rechteinhabern. [Siehe Rechtliche Hinweise.](#)

### **Conditions d'utilisation**

L'ETH Library est le fournisseur des revues numérisées. Elle ne détient aucun droit d'auteur sur les revues et n'est pas responsable de leur contenu. En règle générale, les droits sont détenus par les éditeurs ou les détenteurs de droits externes. [Voir Informations légales.](#)

### **Terms of use**

The ETH Library is the provider of the digitised journals. It does not own any copyrights to the journals and is not responsible for their content. The rights usually lie with the publishers or the external rights holders. [See Legal notice.](#)

**Download PDF:** 22.01.2025

**ETH-Bibliothek Zürich, E-Periodica, <https://www.e-periodica.ch>**

### Société d'exploitation des Câbles électriques.

Système BERTHOUD, BOREL & C<sup>ie</sup>

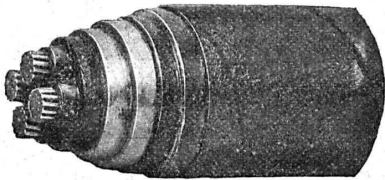
Maison fondée en 1879. — CORTAILLOD (Suisse). — Maison fondée en 1879.

Câbles électriques pour toutes tensions et pour tous usages.

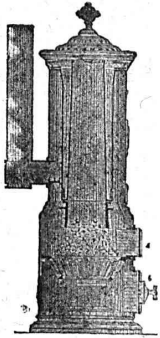
Spécialité de Câbles souterrains pour l'Eclairage électrique, la Téléphonie, la Télégraphie, Signaux, etc.

Cordes de cuivre nues. — Cordes souples de toutes sections pour Electrochimie. 3719

CONDENSATEURS — ACCESSOIRES



### Fabrique de Chauffage central et Poélerie moderne. C. SAMBUC FILS & C<sup>ie</sup>, Lausanne



**CHAUFFAGES CENTRAUX**  
à eau chaude et vapeur à basse pression.

Calorifères - Thermosiphons élégants  
pour appartements. 3076

Installations complètes de **CUISINES d'HOTELS**  
Séchoirs, Bains et Buanderies, à forfait.

Calorifères Universels brevetés  
avec régulateurs de tirage, + N° 25,968.

Exposition Internat. Milan 1906:  
Diplôme d'Honneur et Médaille d'Or.

Etudes Techniques et Devis sur demande.

### Fabrique lausannoise d'appareils de chauffage.

## G. WEBER, constructeur

LAUSANNE 4113

### CHAUFFAGES CENTRAUX

à eau chaude et vapeur à basse pression.

CHAUFFAGES CENTRAUX LOCAUX (localisés à un seul appartement).

Installations complètes de cuisines d'hôtels  
donnant une grande économie de combustibles.

Séchoirs, Bains, Buanderie perfectionnée, Brevet + 11466

CALORIFÈRES UNIVERSELS

Etudes techniques et devis sur demande.

## Fabrique Bernoise de Staff

Ernest HABERER & Cie, Berne

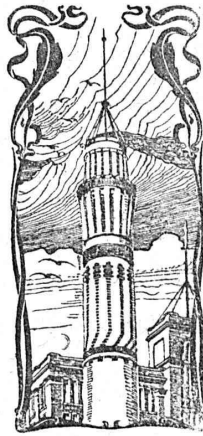
Etablissement de premier ordre pour décorations  
**en Staff** 3415

Spécialité **STUCCOLINE** Brevet 30040

reconnu comme meilleur produit de staff par de premiers architectes, d'une durée excessive, flexible, ayant peu de relief et d'un effet décoratif magnifique. Entreprise de décorations complètes d'intérieurs de Villas, Hôtels, etc.

Références excellentes  
exécution prompte  
CATALOGUES et ÉCHANTILLONS à disposition.

Représentant pour le Canton de Genève:  
Ch.-M. NEIDHARDT, Ingénieur, avenue de la Grenade, 9  
GENÈVE



## J. WALSER & Co

ENTREPRISE DE CONSTRUCTIONS

WINTERTHUR

SPÉCIALITÉS : 3868

Cheminées d'usines et de Chauffage.

Maçonneries de Chaudières  
de tous systèmes.

Construction de Fourneaux  
pour tous les services industriels.

Matériaux réfractaires en toutes qualités.

Le Département des Travaux publics du Canton de Neuchâtel

cherche, pour quelques mois,

### un Ingénieur

pour l'étude de routes avec tramways.

S'adresser, avec copies de certificats et en indiquant le traitement demandé, à l'Ingénieur cantonal ANr. HOTZ, à Neuchâtel.

### Drague

avec moteur à benzine et pontons en acier, longueur 10 m., pour profondeurs jusqu'à 3 m., rendement par jour suivant la nature du matériel 50-100 m<sup>3</sup> à

LOUER ou VENDRE

S'adresser à Fritz Marti, Soc. an., à Berne.

### DEMANDE D'EMPLOI

Technicien - constructeur capable, avec bonnes expériences au bureau et au chantier, possédant d'excellents certificats et de bonnes notions des langues française et italienne, cherche de suite place dans bureau ou sur chantier.

Prière d'adresser les offres sous chiffre **Z. U. 11270** à **Rudolf Mosse, Zurich.** (Z. 9787 C.)

Grande entreprise de travaux publics cherche

### JEUNE INGÉNIEUR

dessinateur, ayant quelque pratique, pour travaux de bureau et de chantier. Connaissance de la langue française exigée.

Adresser offres sous chiffres **F. 26,428 L.**, avec certificats, prétentions et détails personnels, à **Haasenstein & Vogler, Berne.**

Une maison de construction de la Suisse romande cherche

### un Ingénieur ou Technicien

au courant de la construction métallique. Entrée immédiate.

Envoyer les offres, avec certificats, à l'administration du journal, sous lettres **A. V. V.**

Société anonyme pour l'industrie de l'aluminium, Neuhausen.

## Mise au Concours de Travaux.

L'exécution des travaux du tunnel des forces motrices du Rhône à Chippis (Valais) est mise en soumission.

Longueur du tunnel . . . . . environ 5100 m.

Section libre . . . . . » 20,7m<sup>2</sup>.

Tunnel maçonné sur toute la longueur.

13 fenêtres, déjà exécutées.

Galerie d'avancement en cours d'exécution en 12 endroits.

Les plans et conditions sont déposés au bureau de la Société à Neuhausen et au bureau de Construction à Loèche-

Souste (Valais), où l'on peut se procurer les formulaires de soumission.

Les offres cachetées devront parvenir à la Direction soussignée le 3 décembre 1907 au plus tard.

Neuhausen, le 23 octobre 1907.

Direction générale de la  
(Za 14030) Société anonyme pour l'industrie de l'aluminium,  
Neuhausen.

Maison de construction de machines et appareils électriques  
cherche **ingénieur-électricien**

ayant si possible quelque pratique. Offres avec prétentions sous chiffres  
Oc 16249 X à Haasenstein & Vogler, Genève.

FABRIQUE D'ACCUMULATEURS D'OERLIKON  
OERLIKON, près Zurich.

**ACCUMULATEURS**  
pour toutes applications.

3876

Bureau pour la Suisse romande :  
**LAUSANNE, Chemin Vinet, 29.**

**Librairie F. ROUGE & Cie**

LAUSANNE — 4, Rue Haldimand, 4 — LAUSANNE

Les moteurs à gaz. Etude des projets, construction et conduite  
des moteurs à explosion, par H. HÆDER. Première partie,  
avec 726 illustrations, 75 tableaux et de nombreux exemples  
numériques, 12 fr. 50

Traité général des automobiles à pétrole, par L. PÉRISSÉ.  
In-8, 47 fr. 50

RECUEIL DE TYPES

DE

# Ponts pour routes en ciment armé.

Calculés conformément à la Circulaire ministérielle  
du 20 Octobre 1906.

Par N. DE TEDESCO, avec la collaboration de V. FORESTIER

Un volume in-8°, contenant 54 figures dans le texte et un  
atlas de planches donnant 8 types de ponts en plans, coupes,  
élévations et détails d'exécution, 25 francs.

**Aif. DIENER & Co, ZURICH II**

Agents généraux pour la Suisse

de

✱ la Fabrique de Porcelaine à Hermsdorf, S. A. ✱

Spécialités : Isolateurs pour haute et basse tension  
en porcelaine dure.

✱ ✱ Adt Frères, Société anonyme, Ensheim. ✱ ✱

Tubes isolateurs : avec armature de laiton ; avec armature  
de tôle d'acier plombée ; avec armature d'acier sans  
soudure ; sans armature de métal.

✱ ✱ ✱ F.-W. Busch, Lüdenscheid. ✱ ✱ ✱

Interrupteurs, commutateurs, douilles, coupe-circuits, etc.

Ing. V. Tedeschi & Cie, Société anonyme, à Turin.

Câbles et fils électriques.

Deutsch-oesterr. Mannesmannröhren-Werke, Düsseldorf

Tuyaux Mannesmann en acier sans soudure, pour conduite  
d'eau et du gaz ; poteaux pour le transport de l'énergie  
électrique. Tuyaux avec soudure.

**Wartmann, Vallette & C<sup>ie</sup>,**

**Brougg (Argovie) et Genève**

Fabrique de Ponts, Charpentes et toute autre construction métallique

ont repris

3722

la succession de

**Charles Schmiedt, constructeur,**

aux Acacias, commune de Plainpalais,

**GENÈVE**

MILAN 1906 : GRAND PRIX

# R. WOLF

Magdebourg-Buckau  
Représentant :  
**W. THIELE**  
Zurich.

## Demi-Fixes et Locomobiles

à vapeur saturée et à vapeur surchauffée de 10 à 600 chevaux.

**FORCE MOTRICE LA PLUS ÉCONOMIQUE  
POUR TOUTES LES BRANCHES DE L'INDUSTRIE**

Conduite facile. Sécurité de marche absolue. Grande réserve de force. Marche régulière et silencieuse. Emploi de n'importe quel combustible. Emploi de la vapeur d'échappement pour le chauffage et autres usages auxiliaires.

Production totale 520,000 chevaux.



## Installations d'Éclairage au Gaz

Appareils RECORD de la maison O. Meyer-Keller & Co  
Fabrique spéciale LUCERNE Fabrique spéciale

Grand prix avec médaille et croix, 3975  
Exposition internationale d'Anvers 1907.



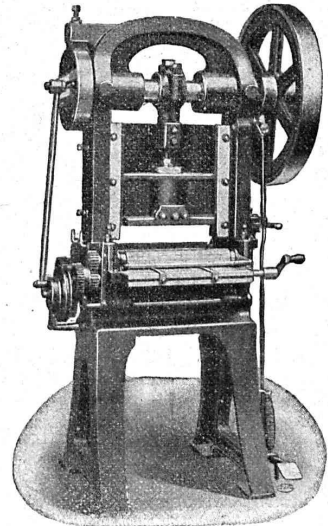
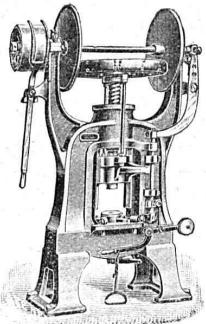
Installations pour Propriétés et immeubles indépendants, villas, fabriques, hôtels, fermes, instituts. Aucune surveillance ni manipulation. Lumière la plus agréable et **LA MEILLEUR MARCHÉ**. Absolument sans dangers. Prospectus et prix à disposition. S'adresser à

l'Agence Générale du « Record » ZagE 381  
Comptoir Industriel de Berne **A. Schopfer**, 55 Marktgasse

## ALFRED RUBIN, Ingénieur, Zürich I.

Bahnhofstrasse, 94.

- Presses à excentrique et à friction**, Presses à emboutir, Balanciers, Laminoirs, Cisailles, Tours à repousser et à lisser, etc.
- Machines-Outils modernes**. Tours divers, Etaux limeurs, Machines à fraiser, percer, meuler, affuter, etc. 3621
- Matériel pour chemins de fer et tramways**, fil de fer et d'acier galvanisé, fil de cuivre. Ressorts pour wagons. Pièces forgées, arbres en acier nickelé, aiguillages et croisements en acier maganese. Installation complète d'atelier et d'outillage pour tramways.



## POUTRES SIEGWART

Plancher en béton armé, consistant en poutres creuses fabriquées séparément à l'avance dans nos usines à Lyss et mises sur place l'une à côté de l'autre. Pose très simple, sans coffrage, ni échafaudage, par conséquent point de danger d'un décentrement prématuré. 3903

Possibilité de charger les planchers immédiatement après la pose des poutres, permettant ainsi un avancement des travaux sans retard.

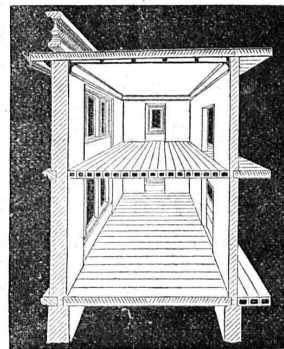
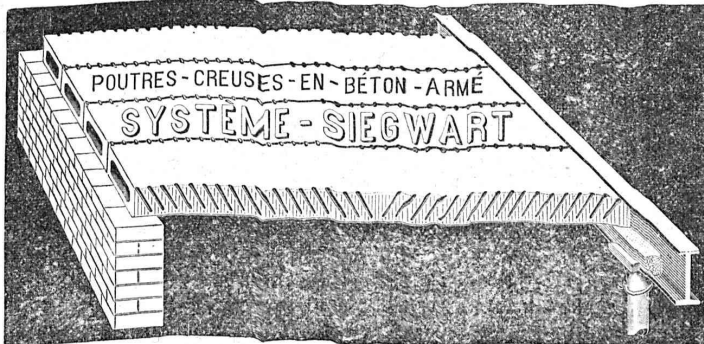
**Grande sécurité contre l'incendie et action isolante au point de vue de la température et du son.**

Devis gratuits à disposition. Production annuelle : 30 à 50,000 m<sup>2</sup>.

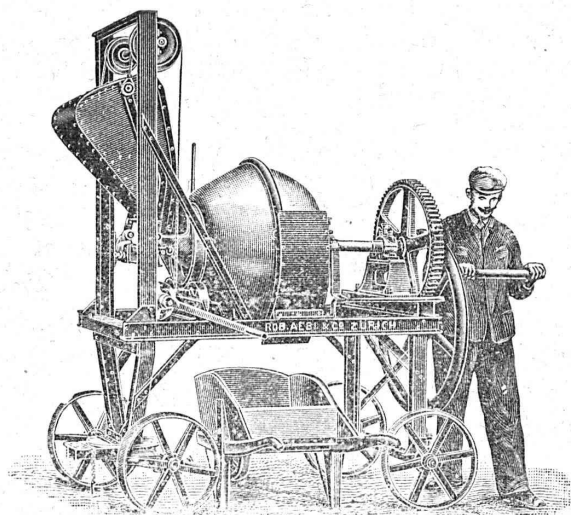
**G. & A. BANGERTER** Fabrique de produits en ciment. **LYSS (Berne).**

Seuls concessionnaires pour les cantons de Bâle, Soleure, Berne et la Suisse romande.

Représentant pour les cantons de Vaud, Valais et Genève : **M. L. KOCH, à LAUSANNE**



Le plus ancien et plus éprouvé des systèmes de béton armé, fabriqués machinalement.



## Gâcheuse

pour le 3853

### Béton et le Mortier

Brevet + N° 22798

pour

fonctionnement à bras ou au moteur.

Rendement 20-300 m<sup>3</sup> par jour.

Plus de 300 machines fournies.

DEVIS PAR

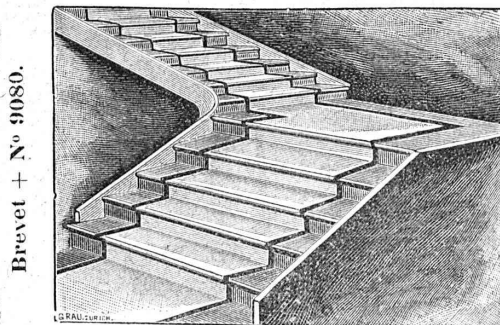
Robert Aebi & Co,

ZURICH V

**THURY & AMEY**  
Chemin des Sources, 12, GENÈVE  
**Mécanique de précision.**  
Instruments d'arpentage,  
théodolites, tachéomètres niveaux,  
planchettes, etc.  
**Appareils photographiques.**  
CONSTRUCTIONS ET RÉPARATIONS

**EXPLOSIFS 3803**  
**Société Suisse**  
DES  
**EXPLOSIFS**  
à BRIGUE (Valais).  
Dynamites à tous do-  
sages. Détonateurs. Mè-  
ches et tous accessoires.

FABRIQUES RÉUNIES  
de Xylolith et d'Acide carbonique, S. A.  
à WILDEGG (Canton d'Argovie).



Brevet + N° 9080.

Brevet + N° 9080.

**MARCHES D'ESCALIER EN XYLOLITH**  
pour le revêtement d'escaliers en fer, bois, molasse, ou béton  
tournants, molasse usée.

Incombustibles, pas glissant et de grande durabilité et résistance.  
Couleurs unies ou avec forme de tapis coloré au centre.

Seulement en Suisse environ 10000 marches d'escalier,  
et environ 200,000 m<sup>2</sup> de parquets ont été posés jusqu'ici

### Planchers en béton armé.

Système nouveau, dont les avantages principaux sont: la résistance,  
la légèreté, l'incombustibilité et l'insonorité.  
Ces planchers peuvent se préparer à l'avance et ne nécessitent, par  
conséquent, pas de cintrage à la pose. 3282

### Blocs creux en béton armé

pour construction de murs d'habitation et d'ateliers, très isolants et  
résistants, et remplaçant avantageusement les murs en maçonnerie.

S'ADRESSER, POUR RENSEIGNEMENTS ET DEVIS, à

MM. **PERRIER & SAULNIER**, *Entrepreneurs*,  
1, RUE VOLTAIRE, 1, GENÈVE

## SOCIÉTÉ GENEVOISE

POUR LA

Construction d'Instruments de Physique et de Mécanique

GENÈVE

### COMPTEURS D'ÉNERGIE ÉLECTRIQUE

pour tout voltage ou ampérage pour courants alternatifs.

Compteurs à prix multiples, système Baumann,  
adoptés par la Commune de Lausanne.

Instruments de précision pour Ingénieurs et Architectes.

### Machines à froid et à glace.

### INSTALLATIONS FRIGORIFIQUES COMPLÈTES

Devis et Prospectus gratis.

3866

## SOCIÉTÉ ANONYME D'ENTREPRISES ET DE CONSTRUCTIONS

NEUCHÂTEL

Bureau: Coq-d'Inde, 24.

Téléphone N° 756.

Adresse télégraphique:

ENTREPRISES, NEUCHÂTEL

NEUCHÂTEL et LAUSANNE

Entreprises de Travaux publics.

BÉTON ARMÉ

Bâtiments, fabriques, réservoirs, ponts, etc.

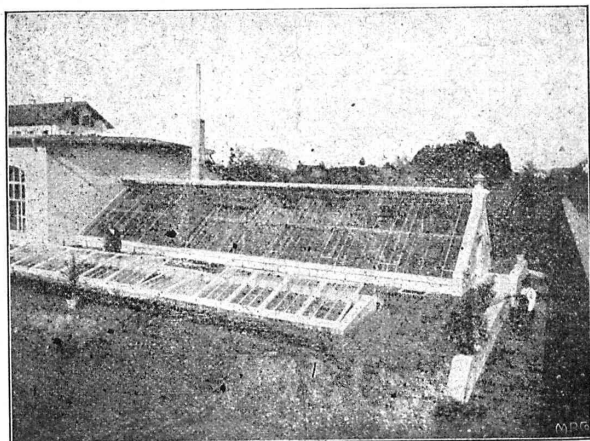
SÉCIALITÉ DE CARRELAGES EN TOUS GENRES (Fourniture et pose). — EXPOSITION PERMANENTE

Produits des Fabriques RANSBACH, HEMIXEN, APPIANI, RAGONITZ, etc. — Appareils sanitaires anglais de la Maison TWYFORDS  
Pavages et asphaltages en tous genres. Concessionnaires de la Asphalt Paving Co<sup>ltd</sup>.

Roc et pierre de taille jaune d'Hauteville, carrières de la Société.

(3516)

Bureau technique. — Plans et devis à disposition sur demande.



# Gewächshäuser,

Wintergärten etc.

erstellt als 45 jährige Spezialität 4259

=== Eisenbaugeschäft ===

Vohland & Bär A.-G., Basel

In den letzten 3 Jahren über 20 Anlagen ausgeführt, worunter viele Nachbestellungen.

ATELIERS DE CONSTRUCTIONS DE ST-GEORGES PRÈS ST-GALL, SOCIÉTÉ EN COMMANDITE

Ludwig v. Süsskind

SPÉCIALITÉS:

## Presses hydrauliques de tous genres.

Presses pour estampage (pour travaux de forge et à l'étampe).

Presses pour emboutissage de toute sorte. — Presses pour collecteurs.

Presses pour fil de plomb. — Presses pour couronner les roues.

Presses pour plaques de matières isolantes. — Presses à monnayage.

Presses pour l'emballage de marchandises.

Presses pour hacher ou couper toute espèce de matériaux.

(Production de l'année passée en presses hydrauliques : 6,500,000 kg. de pression totale).

3732

Pompes hydrauliques. — Accumulateurs hydrauliques. — Multiplicateurs hydrauliques.

SOCIÉTÉ ANONYME DES ATELIERS DE CONSTRUCTIONS MÉCANIQUES DE

# ESCHER WYSS & Cie

Fondés en 1805. ZÜRICH (Suisse) et RAVENSBURG (Wurtemberg). Fondés en 1805.

Exposition universelle de Paris 1900 : Quatre Grand Prix et Deux Médailles d'Or.

## MACHINES à VAPEUR

de toute puissance, à distribution combinée Corliss et à soupapes. Machines à distribution à tiroirs. — Machines horizontales ou verticales à un, deux, trois ou quatre cylindres, à marche lente ou rapide, pour actionnement de fabriques, de dynamos pour éclairage ou transport de force, de tramways, etc. — Turbines à vapeur.

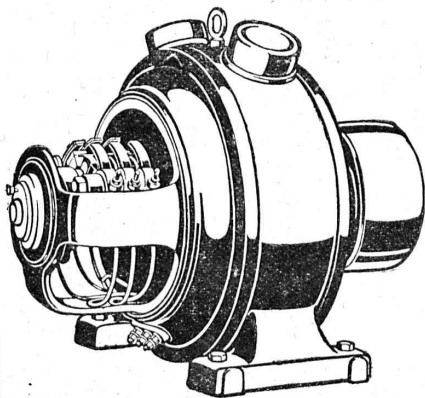
Chaudières à vapeur de toute grandeur.

3746

Autres spécialités :

Turbines en tout genre et régulateurs de précision. Travaux de chaudronnerie en tous genres. Pompes à vapeur. Machines à glace et à froid. Compresseurs à air. Bateaux à vapeur et machines marines. Bateaux à

naphte. Bateaux en aluminium. Canots à moteur à vapeur. Transmissions et transports de force. Machines pour la fabrication du papier et du carton. Installations complètes pour la fabrication de pâte de bois. Machines à polir et à canneler.



## Felten & Guilleaume-Lahmeyerwerke, A. G.

ATELIERS DE CONSTRUCTION  
FRANCFORT-sur-le-MEIN

## Moteurs électriques DYNAMOS à courant continu et alternatif.

Concessionnaires de la C<sup>e</sup> v<sup>se</sup> des forces de Joux. ✱ Plusieurs milliers de chevaux installés en SUISSE

Bureau d'Installations pour la Suisse : SOLEURE

Dépôt de moteurs à LAUSANNE, 14, Pré-du-Marché.

## Université de Lausanne. -- Ecole d'Ingénieurs.

L'école comprend les divisions du **génie civil**, de **mécanique**, d'**électricité** et de **chimie**.

La durée des études est de **sept semestres**. Il est annexé à l'école un cours préparatoire d'une année, destiné aux candidats immatriculables à l'Université et qui ne possèdent pas les connaissances spéciales nécessaires pour l'admission en première année.

Le programme détaillé renfermant les conditions d'admission, le programme des cours et le règlement des études est envoyé franco sur demande adressée à la Direction.

F. ROUGE & Cie, Librairie de l'Université.  
4, rue Haldimand, 4, LAUSANNE

VIENT DE PARAÎTRE :

MINISTÈRE DES TRAVAUX PUBLICS, DES POSTES ET DES TÉLÉGRAPHES

### COMMISSION DU CIMENT ARMÉ

EXPÉRIENCES, RAPPORTS & PROPOSITIONS  
INSTRUCTIONS MINISTÉRIELLES

relatives à l'emploi du

# BÉTON ARMÉ

Un volume in-4° de 481 pages, avec nombreuses figures et 8 planches hors texte. Prix, **27 fr. 50**

#### Handbuch für Eisenbetonbau.

Herausgegeben von Dr.-ingénieur F. VON EMPERGER. III Band

**Bauausführungen aus dem Ingenieurwesen.**  
Bearbeitet von F. VON EMPERGER, A. NOWAK u. F. OTTO SCHULZE.

I Theil : *Grund- und Mauerwerksbau ; Wasserbau.* In-8°, avec 547 figures et 4 planches doubles, Fr. 20.—

**EXERCICES ET PROJETS D'ÉLECTROTECHNIQUE**, par E. Gérard et de Bast.

Tome Ier. *Applications de la théorie de l'électricité et du magnétisme.* In-8, avec figures. Fr. 6.—

#### Cartes Fédérales.

##### ATLAS TOPOGRAPHIQUE DE LA SUISSE

Atlas Siegfried. Echelle 1 : 25,000 et 1 : 50,000. Chaque feuille non collée, Fr. 1.—

##### CARTE TOPOGRAPHIQUE DE LA SUISSE

Dite **Carte Dufour**. Echelle 1 : 100,000. Prix suivant les feuilles, 1 fr. et 2 fr. Collées sur toile, 2 fr. et 3 fr.

##### CARTE GÉNÉRALE DE LA SUISSE

Echelle 1 : 250,000. Prix de chaque feuille, 2 fr. Collées sur toile, 3 fr.

*Catalogue des publications du Bureau topographique fédéral gratis et franco sur demande.*

#### Les Constructions scolaires EN SUISSE

Ecoles enfantines, primaires, secondaires.  
Salles de gymnastique. Mobilier. Hygiène. Décoration, etc.,  
par **Henry BAUDIN**, Architecte.

Un volume in-4°, avec 32 planches hors texte et 612 figures, Fr. 32.—

**LES CONSTRUCTIONS EN BÉTON ARMÉ.** Guide théorique et pratique, par E. Kersten.

I<sup>re</sup> partie : *Calcul et exécution des formes élémentaires.* In-8, avec figures. Fr. 6.—

#### DERNIÈRES PUBLICATIONS

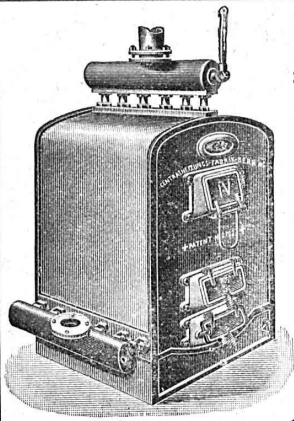
**Les Scieries et les machines à bois**, par P. RAZOUS, In-8°, avec gravures, Fr. 15.—

**L'Eau dans l'industrie.** Deuxième édition complétée par une *Etude spéciale sur les corrosions des générateurs de vapeurs industriels et marins*, par H. DE LA COUR. In-8°, avec gravures, Fr. 15.—

**Etude sur l'emploi des courroies dans les voitures automobiles**, par R. CHAMPLY. In-8°, Fr. 4.—

**La Dénaturation de l'alcool en France et dans les principaux pays voisins**, par R. DUCHEMIN. In-8°, Fr. 7.50

**Les Moteurs à gaz.** Etudes des projets, construction et conduite des moteurs à explosion, par H. HÆDER. Tome I. In-4° Fr. 12.50



Installations  
3842 DE  
**CHAUFFAGES CENTRAUX**  
de tous systèmes  
ET DE  
**Services d'eau chaude**

Bains. Buanderies.  
Séchoirs.

Brevet Suisse  
N° 21,928.

**FABRIQUE DE CHAUFFAGE CENTRAL BERNE S.A.**  
Ancienne Maison J. RUEF  
**OSTERMUNDIGEN**

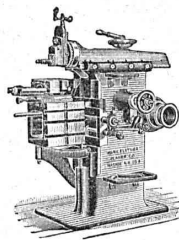
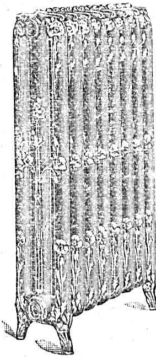
Appareils  
de Désinfection  
et de Stérilisation.

\* Prospectus et devis sur demande

Représentant pour Vaud et Valais :

**Emile-F. CHAVANNES, Ingénieur**

Téléphone 1412. Rue du Midi, 3, Lausanne.



**J. Lambercier & C<sup>ie</sup>, Genève**

\* Fabrique d'Huiles et Graisses industrielles. \*

SPECIALITÉ DE 239

**Fournitures pour Usines**

\*\* Organes de transmissions. \*\*  
Arbres, Paliers, Courroies, Graisseurs, etc.  
MACHINES, OUTILS AMÉRICAINS & AUTRES

**TRAVAUX D'ASPHALTAGE**

et applications diverses de matières asphaltiques. 3857

**ISOLANTS** — Couvertures légères. — **ISOLANTS**

Planelles en asphalte comprimée, résistantes à 335 kgs par cm<sup>2</sup>.

**H. LAVANCHY & FILS, Vevey**

POUTRELLES CIMENT ARMÉ, Système O. Lavanchy.

FABRIQUES DE PARQUETS. Menuiserie et Scierie mécanique.

**STUBER & C<sup>ie</sup>**

SCHUPFEN (Canton de BERNE, Suisse). Téléphone.  
Parquets des plus simples aux plus riches. Parquets s<sup>r</sup> bitume  
Fabrique de fenêtres. — Usines hydrauliques et à vapeur. 3865

**GERBER-BEAUJEU**, représentant.

Téléphone 1965. Le Mont-Rose, route de Montoie, Lausanne. Téléphone 1965.

**F. MEGEVAND & Cie**

**GENÈVE — Rue Richemont, 20 — GENÈVE**

Pièces détachées pour l'électricité.  
Fabrique de vis et décolletages en tous genres.  
Filières et tarauds. — Nickelage. 3771

**Société pour la vente des Chaux et Ciments**

DE LA SUISSE ROMANDE (G. P. B.)

**LAUSANNE**

**Puissance de production** en ciments, chaux et plâtres, 15,000 wagons de 10 tonnes.

Comprend les

**Usines de Grandchamp et de Roche.**

**Usines de la Paudèze.**

**Usines de Baulmes et de Vouvy.**

**Ciment Portland artificiel.**

**Ciment naturel. — Ciment prompt.**

**Ciments mixtes (Paudézite, Rochite).**

**Chaux lourdes, mi-lourdes et légères.**

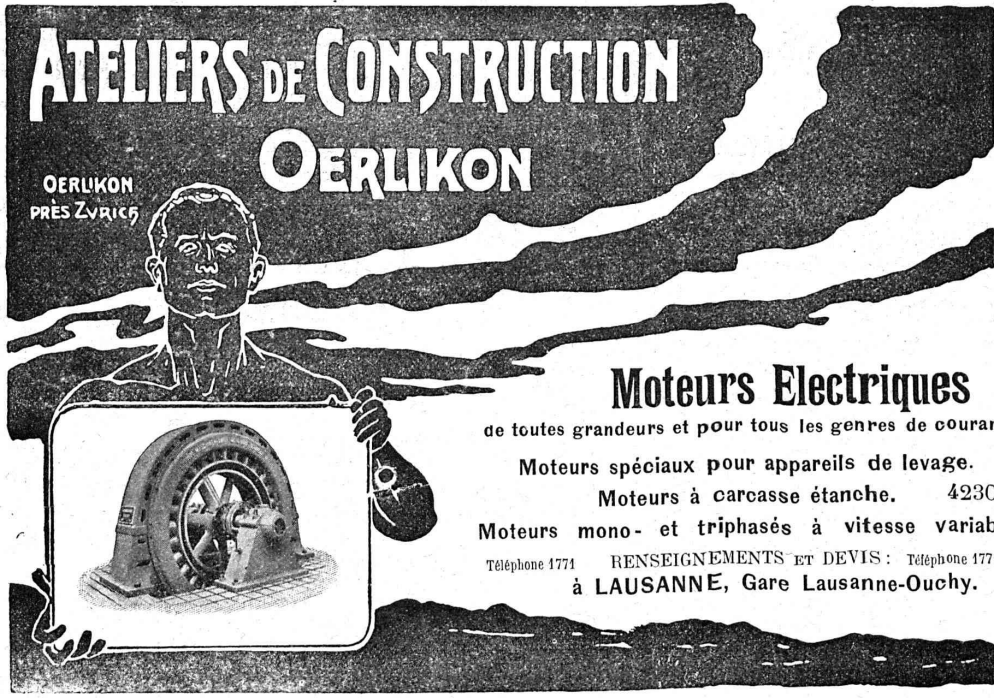
BUREAU DE VENTE POUR LA SUISSE FRANÇAISE (Neuchâtel excepté)

des Chaux hydrauliques et Ciments des Usines neuchâteloises.



# ATELIERS DE CONSTRUCTION OERLIKON

OERLIKON PRÈS ZÜRICH



## Moteurs Electriques

de toutes grandeurs et pour tous les genres de courant.

Moteurs spéciaux pour appareils de levage.

Moteurs à carcasse étanche. 4230

Moteurs mono- et triphasés à vitesse variable.

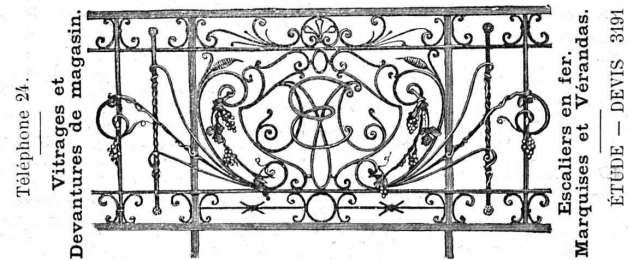
Téléphone 1771 RENSEIGNEMENTS ET DEVIS : Téléphone 1771 à LAUSANNE, Gare Lausanne-Ouchy.

**H. ROD & Cie**  
RENENS  
FABRIQUE DE  
Tuyaux, Carrelages et Briques  
en ciment. 3948  
Téléphone 1350

**A. JUCKER**  
Sucr de  
Jucker - Wegmann  
Papiers en gros  
Zurich 3800  
Spécialité de papiers et toile à dessin et à calquer, des meilleures qualités, en rouleaux et feuilles.

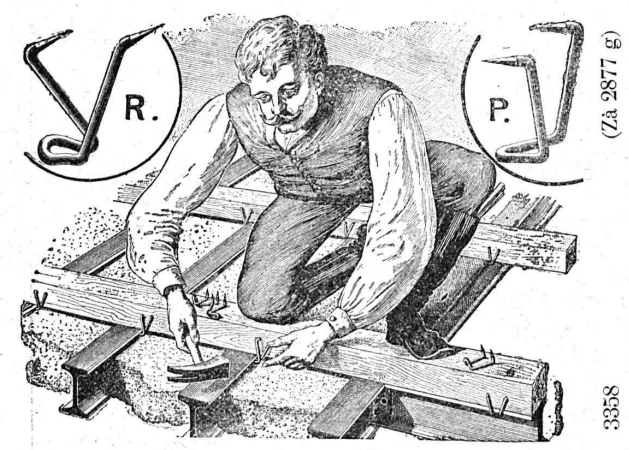


Téléphone 24.  
Vitrages et  
Devantures de magasins.  
Escaliers en fer.  
Marquises et Vérandas.  
ÉTUDE - DEVIS 3191



Atelier de **Serrurerie Mécanique**  
LAUSANNE \* **H. RAPIN** \* 8, Maupas  
Entreprise générale de toute la Serrurerie en bâtiment et fer forgé.

**Crampons de Soliveaux P. & R.**  
SYSTÈME RORDORF

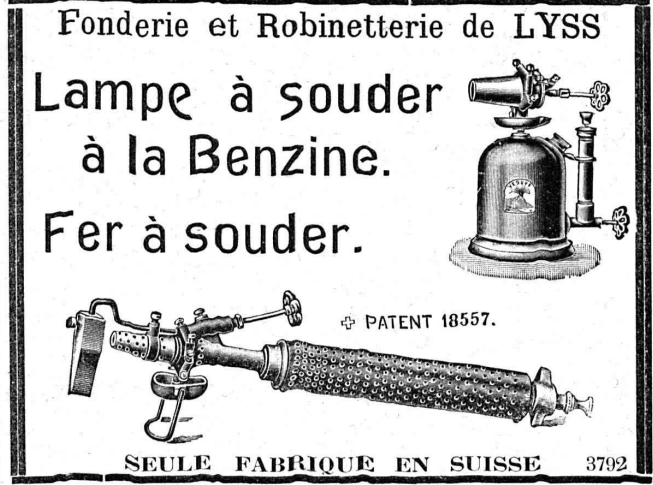


(Za 2877 g) 3358

expédiés en 6 grandeurs, depuis Fr. 4.— les 100 pièces, par tous les magasins de fer et les propriétaires du brevet :  
**Rordorf Frères, auf der Mauer 5, Zürich**

**BRIGUE - SIMPLON** 3672  
**LE BUFFET-RESTAURANT DE LA GARE**  
accepte des pensionnaires en 1<sup>re</sup> et 3<sup>me</sup> classes pour la journée complète ou pour 1 ou 2 repas seulement à des conditions très favorables.  
Cuisine et caves soignées. Restauration à toute heure.  
Spécialité de fondues, raclettes et viande salée du Valais.  
Prix réduits pour Sociétés et Ecoles.  
Voitures et traîneaux pour la vallée de Conches et les environs à disposition à toute heure. Tarifs d'hiver très réduits.  
(H. 35787 L.) **Joseph SEILER.**

Fonderie et Robinetterie de LYSS  
**Lampe à souder à la Benzine.**  
**Fer à souder.**



SEULE FABRIQUE EN SUISSE 3792

**ATELIERS DE TÉLÉGRAPHES**  
**G. HASLER, à BERNE (Suisse).**  
FONDÉS EN 1852  
Appareils télégraphiques et téléphoniques.  
Types spéciaux pour installations à courant fort.  
SONNERIES ÉLECTRIQUES  
Instruments météorologiques enregistreurs pour Observatoires.  
Enregistreurs à distance des niveaux d'eau.  
Limnigraphes, Chronographes, etc.  
Indicateurs - enregistreurs de vitesse pour locomotives.  
Appareils divers pour chemins de fer.  
MONTEURS EXPÉRIMENTÉS 209

# RENFER & Co, S. A.

Boujean & Bienne.

3975 1, 2

SCIERIES, PARQUETERIE, USINE D'INJECTION

## POTEAUX injectés pour Conduites électriques.

Société Céramique

### RICHARD - GINORI

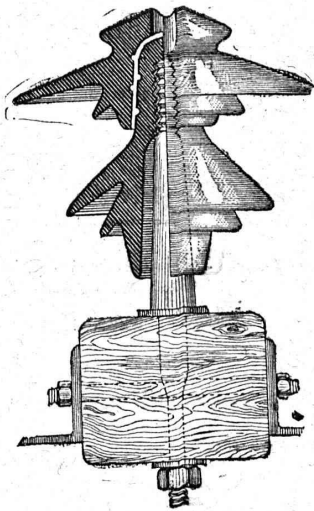
MILAN (ITALIE).

Capital L. 8,000,000 entièrement versé 3796

# ISOLATEURS

pour hautes et basses tensions en PORCELAINE DURE

BASES et MANCHES pour interrupteurs.



VIROLES

pour lampes électriques, etc., etc.

CATALOGUES gratuits sur demande.

Représentants généraux pour la Suisse :

**HAUS & Co, BALE**



# Aciers Américains

véritables

**fondus au creuset,**

pour OUTILS de toutes sortes.

Qualités supérieures garanties.

Disques à fraiser, forgés et doublement recuits.

Acier d'argent (Acier fondu, étiré et poli).

Acier poli comprimé, pour transmissions, etc., etc.

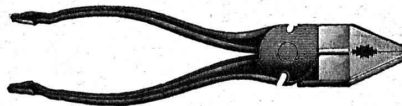
Grand choix chez les seuls représentants pour la Suisse :

## Affolter, Christen & Cie BALE

FERS ET ACIERS EN GROS 3826

Demandez nos Prix-Courants, s. v. p.

### SPÉCIALITÉ DE PETIT OUTILLAGE



Boîtes d'outils  
complètes

SYSTÈME OERLIKON

Zinc en plaques et en baguettes.

SOUDURE en baguettes 40 %.

## FRANCILLON & Cie

5, Rue St-François, 5,

**LAUSANNE**

3441

## MEYNADIER & Cie, Zurich V



Tous les matériaux pour la  
couverture en Ciment ligneux

Véritable Ciment ligneux, de qualité supérieure

3400 Marque: CARL SCHMIDT & Cie.

Maison fondée à Hirschberg, Silésie, en 1868

Fabrique à AFFOLTERN près Zurich

Papiers p<sup>r</sup> couvertures

**CARTONS  
BITUMÉS**

Carbolinéum

Papiers imperméables

- Carton feutré isolant -

Produits d'asphalte et de goudron, etc.

Spécialités — Représentations.

**Matériaux isolants de tout genre  
pour CONSTRUCTIO N S**

## Jos. BRUN

NEBIKON (Lucerne)

Fabrique de Chaines  
et Appareils de levage.

Palans à vis.

Poulies à vitesse.

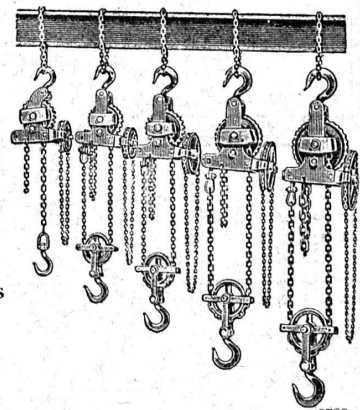
Poulies différentielles

Moufles.

Chariots roulants.

Cries.

Treuil-muraille.



3798

Etudes de constructions en 3717  
**BÉTON ARMÉ**  
**G.-L. MEYER, Ingénieur.**  
 LAUSANNE 11, Rue Haldimand, 14

**MENUISERIE D'ART**  
 et de bâtiment  
 J. CHAUVY & C<sup>ie</sup>  
**A. GOLAY, successeur**  
 Maison fondée en 1830.  
 8, Maupas LAUSANNE Maupas, 8  
 ———— TÉLÉPHONE 781 ———— 4120

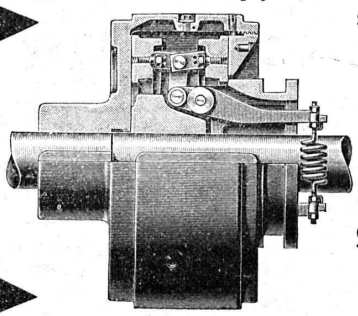
**VITRAUX D'ART** de tous styles.  
**DREVARD & DUBOST**  
 ARTISTES PEINTRES-VERRIERS SPÉCIALISTES  
 Avenue d'Ouchy, 11, Villa Le Closelet, Lausanne (Suisse).  
 VITRAUX POUR VILLAS, BOW-WINDOW, SALLES A MANGER  
 Décoration sur Opaline. — Restauration de Vitraux. 3668  
 Prix modérés. ———— Téléphone 1346.

**SERRURERIE D'ART**  
 Charpentes en fer. - Serres. - Vérandas. - Grilles et Portails.  
 Travail soigné.  
 Téléphone.  
 Force électrique.  
 \* 4009  
**Louis Cherpit**  
 NYON (Suisse).  
 Bureau et Atelier:  
 AVENUE VIOLLIER  
**APPAREILLAGE pour EAU et GAZ**



**BECK & WETLI**  
 Successeurs d'Albert Pamblanc. 3021  
 6, Place du Pont LAUSANNE Place du Pont, 6.  
 Entreprise spéciale de **COUVERTURES** en Ciment ligueux.  
 Installation et vérification de Paratonnerres. Ferblanterie et  
 Couverture pour bâtiments. Plomberie. Appareillage pour eau et gaz.  
 Téléphone N° 1507.

**EMBRAYAGE BENN**  
 Breveté dans tous les pays industriels et reconnu partout comme étant le plus simple et le meilleur Embrayage à friction.  
 Sans segments en bois. Aucune partie saillante. Complètement fermé.  
 Installations de  
**TRANSMISSIONS**  
 POUR TOUTES LES BRANCHES DE L'INDUSTRIE  
**Société des USINES de LOUIS de ROLL**  
**USINE DE CLUS**



**LA SUISSE**  
 Fondée en 1858. Société d'assurances sur la vie. Fondée en 1858.  
 Siège social : LAUSANNE, Rue du Midi, 2.

Assurances au décès, mixtes, mixtes à terme fixe, temporaires de survie, assurances combinées à effets multiples et à revenu garanti en cas de vie, épargne à terme fixe, assurances de dotation, assurances militaires de capitaux différés pour enfants. Rentes viagères sur une tête et sur deux têtes, rentes différées à volonté. Achats de nues propriétés et d'usufruits. Etude de toutes combinaisons d'assurances sur la vie, de capitaux ou de rentes non prévues, par les prospectus ou tarifs.  
**Combinaison spéciale:** En échange de la participation aux bénéfices, la SUISSE délivre sans augmentation de primes une police d'assurance individuelle contre les accidents, dont elle supporte elle-même les risques.

<b>RENTES VIAGÈRES</b>	
10,000 fr. versés à 60 ans donnent une rente annuelle de <b>Fr. 900</b>	10,000 fr. versés à 70 ans donnent une rente annuelle de <b>Fr. 1289</b>
10,000 » 65 » » » » <b>1084</b>	10,000 » 75 » » » » <b>1460</b>

Pour renseignements et prospectus, s'adresser à la Direction, rue du Midi, 2, à Lausanne, à M. Alfred Thélin, inspecteur, à Lausanne, et aux agences, dans toutes les localités de quelque importance en Suisse. (3768)