

Zeitschrift: Bulletin technique de la Suisse romande
Band: 33 (1907)
Heft: 21

Werbung

Nutzungsbedingungen

Die ETH-Bibliothek ist die Anbieterin der digitalisierten Zeitschriften. Sie besitzt keine Urheberrechte an den Zeitschriften und ist nicht verantwortlich für deren Inhalte. Die Rechte liegen in der Regel bei den Herausgebern beziehungsweise den externen Rechteinhabern. [Siehe Rechtliche Hinweise.](#)

Conditions d'utilisation

L'ETH Library est le fournisseur des revues numérisées. Elle ne détient aucun droit d'auteur sur les revues et n'est pas responsable de leur contenu. En règle générale, les droits sont détenus par les éditeurs ou les détenteurs de droits externes. [Voir Informations légales.](#)

Terms of use

The ETH Library is the provider of the digitised journals. It does not own any copyrights to the journals and is not responsible for their content. The rights usually lie with the publishers or the external rights holders. [See Legal notice.](#)

Download PDF: 22.01.2025

ETH-Bibliothek Zürich, E-Periodica, <https://www.e-periodica.ch>

CHAUFFAGES CENTRAUX

de tous systèmes, sont installés,
d'après une expérience de 20 ans, par
LENZ & C^{ie}, BALE

3088

Société d'exploitation des Câbles électriques.

Système BERTHOUD, BOREL & C^{ie}

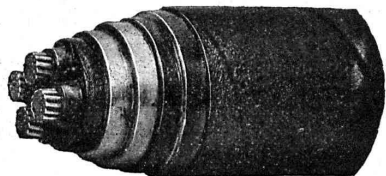
Maison fondée en 1879. — CORTAILLOD (Suisse). — Maison fondée en 1879.

Câbles électriques pour toutes tensions et pour tous usages.

Spécialité de Câbles souterrains pour l'Éclairage électrique, la Téléphonie, la Télégraphie, Signaux, etc.

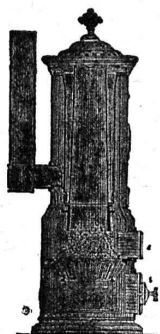
Cordes de cuivre nues. — Cordes souples de toutes sections pour Electrochimie. 3719

CONDENSATEURS — ACCESSOIRES



Fabrique de Chauffage central et Poêlerie moderne.

C. SAMBUC FILS & C^{ie}, Lausanne



CHAUFFAGES CENTRAUX

à eau chaude et vapeur à basse pression.

Calorifères - Thermosiphons élégants

pour appartements. 3976

Installations complètes de CUISINES d'HOTELS

Séchoirs, Bains et Buanderies, à forfait.

Calorifères Universels brevetés

avec régulateurs de tirage, + N° 25,968.

Exposition Internat. Milan 1906:

Diplôme d'Honneur et Médaille d'Or.

Etudes Techniques et Devis sur demande.

Fabrique lausannoise d'appareils de chauffage.

G. WEBER, constructeur LAUSANNE 4113

CHAUFFAGES CENTRAUX

à eau chaude et vapeur à basse pression.

CHAUFFAGES CENTRAUX LOCAUX (localisés à un seul appartement).

Installations complètes de cuisines d'hôtels
donnant une grande économie de combustibles.

Séchoirs, Bains, Buanderie perfectionnée, Brevet + 11466

CALORIFÈRES UNIVERSELS

Etudes techniques et devis sur demande.



J. WALSER & Co

ENTREPRISE DE CONSTRUCTIONS

WINTERTHUR

SPÉCIALITÉS : 3868

Cheminées d'usines et de Chauffage.

Maçonneries de Chaudières

de tous systèmes.

Construction de Fourneaux

pour tous les services industriels.

Matériaux réfractaires en toutes qualités.

Société anonyme pour l'industrie de l'aluminium, Neuhausen.

Mise au Concours de Travaux.

L'exécution des travaux du tunnel des forces motrices du Rhône à Chippis (Valais) est mise en soumission.

Longueur du tunnel environ 5100 m.

Section libre » 20,7m².

Tunnel maçonné sur toute la longueur.

13 fenêtres, déjà exécutées.

Galerie d'avancement en cours d'exécution en 12 endroits.

Les plans et conditions sont déposés au bureau de la Société à Neuhausen et au bureau de Construction à Loèche-Souste (Valais), où l'on peut se procurer les formulaires de soumission.

Les offres cachetées devront parvenir à la Direction soussignée le 3 décembre 1907 au plus tard.

Neuhausen, le 23 octobre 1907.

Direction générale de la

(Za 14030) Société anonyme pour l'industrie de l'aluminium, Neuhausen.

Dessinateur-métreur

agé de 24 ans cherche place chez architecte ou entrepreneur.

Ecrire B. H. 19, poste restante, Lausanne.

Technicien pour Machines.

dipl., 23 ans, cherche place de suite dans bureau ou atelier, 4 ans de pratique dans atelier et bureau. Offres sous Ac 16343 X, à Haasenstein & Vogler, Genève.

Drague

avec moteur à benzine et pontons en acier, longueur 40 m., pour profondeurs jusqu'à 3 m., rendement par jour suivant la nature du matériel 50-100 m³ à

LOUER ou VENDRE

S'adresser à Fritz Marti, Soc. an., à Berne.

Für Architekten.

Diplom. Bautechniker der Schule Winterthur mit zweijähriger Bau- und Bureau-praxis, sucht Stelle in der französischen Schweiz.

Anfragen erbeten unter Chiffre B. Z. Bern, an die Expedition dieses Blattes.

CHEMINS DE FER FÉDÉRAUX

Concours.

Par suite d'entente entre le Département fédéral de l'Intérieur et la Direction générale des Chemins de fer fédéraux, un concours est ouvert entre les architectes suisses ou établis en Suisse pour l'élaboration des projets d'ensemble des bâtiments à construire sur la nouvelle place de la gare, à St-Gall (hôtel des postes, bâtiment aux voyageurs et d'administration des C. F., etc.).

Pour tous autres renseignements, voir le programme

délivré gratuitement par la Direction du IV^e arrondissement des Chemins de fer fédéraux, à St-Gall.

Berne, le 5 novembre 1907.

Zag. E. 674.

Direction générale
des Chemins de fer fédéraux.

Technicum du Locle

Le poste de **DIRECTEUR TECHNIQUE** de l'Ecole de Mécanique est mis au concours.

Entrée en fonctions le 16 mars 1908.

Les inscriptions seront reçues jusqu'au **30 novembre 1907** par l'Administrateur du Technicum, qui fournira aux intéressés le cahier des charges et tous les renseignements utiles.

H. 7536 C.

La Commission.

Librairie F. Rouge & C^{ie}, Lausanne.

4, Rue Haldimand, 4.

Mécanique, Electricité et Construction appliquées
aux appareils de levage.

LES PONTS ROULANTS ACTUELS. Généralités. Moteurs. Treuils. Freins automatiques. Vis sans fin. Chaînes diverses et Câbles. Noix. Pignons Galle. Tambours à câbles et à chaînes. Suspensions. Mouffes et Palans. Bennes. Charpentés de ponts à poutres pleines. Calculs déterminatifs. Prix. Choix. Description d'appareils construits. Tables et Tableaux, par L. ROUSSELET. In-4°, Fr. 35 —

LA TECHNIQUE DE LA HOUILLE BLANCHE. Hydrologie. Hydraulique. Turbines. Barrages. Conduites forcées. Lacs et Réservoirs régulateurs. Usines hydroélectriques aménagées. Création des chutes d'eau. Travaux d'aménagement. Génératrices, Réceptrices et Transformateurs du courant électrique. Transport de force. Lignes à haute tension. Usines centrales. Electrochimie. Electrometallurgie, par E. PACORET. Préface de M.-A. BLONDEL. Grand in-8°, Fr. 25 —

EXPLOITATION DU PÉTROLE

Historique. Extraction. Procédés de sondage. Géographie et géologie. Recherche des gîtes. Exploitation des gisements. Chimie. Théorie de la formation du pétrole, par L.-C. TASSART. In-4°, Fr. 35 —

RECUEIL DE TYPES

DE

Ponts pour routes en ciment armé.

Calculés conformément à la Circulaire ministérielle
du 20 Octobre 1906.

Par N. DE TEDESCO, avec la collaboration de V. FORESTIER

Un volume in-8°, contenant 54 figures dans le texte et un atlas de planches donnant 8 types de ponts en plans, coupes, élévations et détails d'exécution, 25 francs.

BUREAU INTERNATIONAL DE BREVETS D'INVENTION

NAEGELI & C^{ie}

Rue de l'Hôpital, 32, BERNE à proximité de la gare.

4083 Ingénieur-Directeur: **F. NAEGELI**
ancien expert - examinateur du Bureau fédéral des brevets.

Photogravure "Bienna,"

Bienne • 40, Rue du Contrôle

DESSINS ET CLICHÉS POUR L'IMPRIMERIE

FABRIQUE D'ACCUMULATEURS D'OERLIKON

OERLIKON, près Zurich.

ACCUMULATEURS

pour toutes applications.

3876

Bureau pour la Suisse romande :

LAUSANNE, Chemin Vinet, 29.



A. MOREL.

ATELIER
D'HELIOGRAPHIE

LAUSANNE

65 VALENTIN 65
"LE VERGER."

Aif. DIENER & C^o, ZURICH II

Agents généraux pour la Suisse

de

✱ la Fabrique de Porcelaine à Hermsdorf, S. A. ✱

Spécialités : Isolateurs pour haute et basse tension
en porcelaine dure.

✱ Adt Frères, Société anonyme, Ensheim. ✱

Tubes isolateurs : avec armature de laiton ; avec armature
de tôle d'acier plombée ; avec armature d'acier sans
soudure ; sans armature de métal.

✱ F.-W. Busch, Lüdenscheid. ✱

Interrupteurs, commutateurs, douilles, coupe-circuits, etc.

Ing. V. Tedeschi & Cie. Société anonyme, à Turin.

Câbles et fils électriques.

Deutsch-oesterr. Mannesmannröhren-Werke, Düsseldorf

Tuyaux Mannesmann en acier sans soudure, pour conduite
d'eau et du gaz ; poteaux pour le transport de l'énergie
électrique. Tuyaux avec soudure.

MILAN 1906 : GRAND PRIX

R. WOLF

Magdebourg-Buckau
Représentant :
W. THIELE
Zurich.

Demi-Fixes et Locomobiles

à vapeur saturée et à vapeur surchauffée de 10 à 600 chevaux.

**FORCE MOTRICE LA PLUS ÉCONOMIQUE
POUR TOUTES LES BRANCHES DE L'INDUSTRIE**

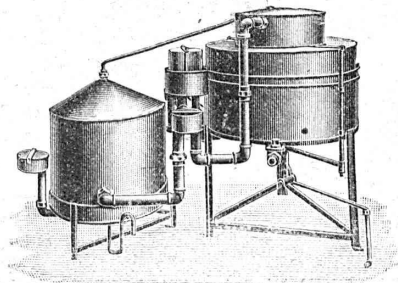
Conduite facile. Sécurité de marche absolue. Grande réserve de force. Marche régulière et silencieuse. Emploi de n'importe quel combustible. Emploi de la vapeur d'échappement pour le chauffage et autres usages accessoires.

Production totale 520,000 chevaux.

Installations d'Éclairage au Gaz

Appareils RECORD de la maison O. Meyer-Keller & Co
Fabrique spéciale LUCERNE Fabrique spéciale

Grand prix avec médaille et croix, 3975
Exposition internationale d'Anvers 1907.



Installations pour
Propriétés et immeubles indépendants, villas, fabriques, hôtels, fermes, instituts
Aucune surveillance ni manipulation
Lumière la plus agréable et
LA MEILLEUR MARCHÉ
Absolument sans dangers
Prospectus et prix à disposition
S'adresser à

l'Agence Générale du « Record » ZagE 381

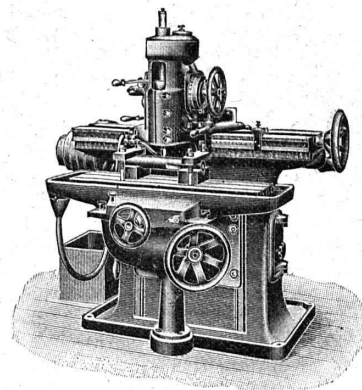
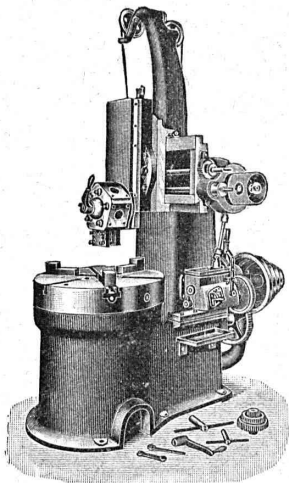
Comptoir Industriel de Berne. **A. Schopfer**, 55 Marktgasse

ALFRED RUBIN, Ingénieur, Zürich I. Bahnhofstrasse, 94.

1. Presses à excentrique et à friction, Presses à emboutir, Balanciers, Laminoirs, Cisailles, Tours à repousser et à lisser, etc.

2. Machines-Outils modernes. Tours divers, Etaux limeurs, Machines à fraiser, percer, meuler, affuter, etc.

3. Matériel pour chemins de fer et tramways, fil de fer et d'acier galvanisé, fil de cuivre. Ressorts pour wagons. Pièces forgées, arbres en acier nickelé, aiguillages et croisements en acier maganese. Installation complète d'atelier et d'outillage pour tramways.



POUTRES SIEGWART

Plancher en béton armé, consistant en poutres creuses fabriquées séparément à l'avance dans nos usines à Lyss et mises sur place l'une à côté de l'autre. Pose très simple, sans coffrage, ni échafaudage, par conséquent point de danger d'un décentrement prématuré.

Possibilité de charger les planchers immédiatement après la pose des poutres, permettant ainsi un avancement des travaux sans retard.

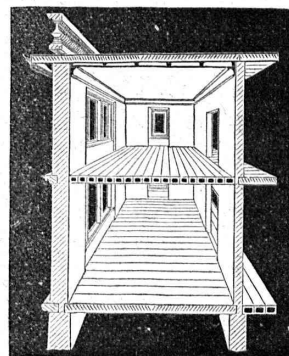
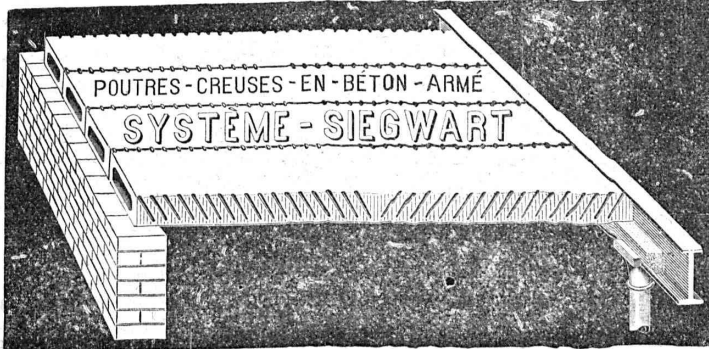
Grande sécurité contre l'incendie et action isolante au point de vue de la température et du son.

Devis gratuits à disposition. Production annuelle : 30 à 50,000 m².

G. & A. BANGERTER Fabrique de produits en ciment.
LYSS (Berne).

Seuls concessionnaires pour les cantons de Bâle, Soleure, Berne et la Suisse romande.

Représentant pour les cantons de Vaud, Valais et Genève :
M. L. KOCH, à LAUSANNE



Le plus ancien et plus éprouvé des systèmes de béton armé, fabriqués mécaniquement.

ROBERT AEBI & C^o, Zurich V

MAISON SPÉCIALE POUR

Matériel roulant, machines et outils pour entreprises.

RAILS

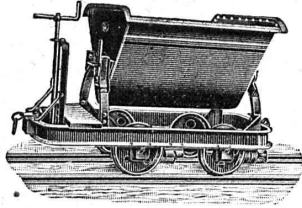
Voies complètes

Croisements

Roues

et Essieux montés

Locomotives



LOCOMOBILES

Pompes

BÉTONNIÈRES

Élévateurs, etc.

Livraison depuis stock. — Garantie. — Prix modérés.

3853

VENTE et LOCATION

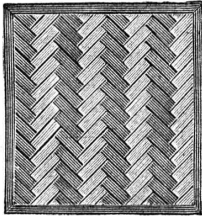
THURY & AMEY
Chemin des Sources, 12, GENÈVE

Mécanique de précision.
Instruments d'arpentage,
théodolites, tachéomètres niveaux,
planchettes, etc.
Appareils photographiques.
CONSTRUCTIONS ET RÉPARATIONS

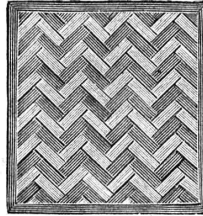
EXPLOSIFS 3803
Société Suisse
DES
EXPLOSIFS
à BRIGUE (Valais).

Dynamites à tous do-
sages. Détonateurs. Mè-
ches et tous accessoires.

FABRIQUES RÉUNIES
de Xylolith et d'Acide carbonique. S. A.
à WILDEGG (Canton d'Argovie).



Brevet + No 9080.



Vissé sur faux ou vieux plancher, rendu posé au bain de mortier de silicate de soude sur béton en ciment Portland, ou béton en scorie, selon tous les dessins : carré, octogones, etc., en quatre couleurs et en forme de fougères (bâtons rompus).

Xylolith incombustible, chaud : Bois de pierre, insonore, durable.

Echantillons, prospectus, albums et certificats gratis et franco sur demande.

279

Seulement en Suisse environ 200,000 m² de parquets et environ 10,000 marches d'escalier ont été posés jusqu'ici.

Planchers en béton armé.

Système nouveau, dont les avantages principaux sont : la résistance, la légèreté, l'incombustibilité et l'insonorité.

Ces planchers peuvent se préparer à l'avance et ne nécessitent, par conséquent, pas de cintre à la pose.

3282

Blocs creux en béton armé

pour construction de murs d'habitation et d'ateliers, très isolants et résistants, et remplaçant avantageusement les murs en maçonnerie.

S'ADRESSER, POUR RENSEIGNEMENTS ET DEVIS, à

MM. **PERRIER & SAULNIER**, *Entrepreneurs*,
1, RUE VOLTAIRE, 1, GENÈVE

SOCIÉTÉ GENEVOISE

POUR LA

Construction d'Instruments de Physique et de Mécanique

GENÈVE

COMPTEURS D'ÉNERGIE ÉLECTRIQUE

pour tout voltage ou ampérage pour courants alternatifs.

Compteurs à prix multiples, système Baumann,

adoptés par la Commune de Lausanne.

Instruments de précision pour Ingénieurs et Architectes.

Machines à froid et à glace.

INSTALLATIONS FRIGORIFIQUES COMPLÈTES

Devis et Prospectus gratis.

3866

SOCIÉTÉ ANONYME D'ENTREPRISES ET DE CONSTRUCTIONS

NEUCHÂTEL

Bureau : Coq-d'Inde, 24.

Téléphone No 756.

Adresse télégraphique :

ENTREPRISES, NEUCHÂTEL

NEUCHÂTEL et LAUSANNE

Entreprises de Travaux publics.

BÉTON ARMÉ

Bâtiments, fabriques, réservoirs, ponts, etc.

SÉCIALITÉ DE CARRELAGES EN TOUS GENRES (Fourniture et pose). — EXPOSITION PERMANENTE

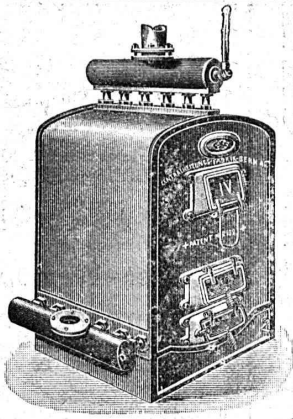
Produits des Fabriques RANSBACH, HEMIXEN, APPIANI, RAGONITZ, etc. — Appareils sanitaires anglais de la Maison TWYFORDS

Pavages et asphaltages en tous genres. Concessionnaires de la Asphalt Paving Co^{ie} Ltd.

Roc et pierre de taille jaune d'Hauterive, carrières de la Société.

(4403)

Bureau technique. — Plans et devis à disposition sur demande.



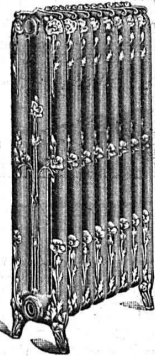
Installations
3842 DE
CHAUFFAGES CENTRAUX
de tous systèmes
ET DE
Services d'eau chaude

Bains. Buanderics.
Séchoirs.

Brevet Suisse
N° 21,928.

FABRIQUE de CHAUFFAGE CENTRAL BERNE S.A.
Ancienne Maison J. RUEF
OSTERMUNDIGEN

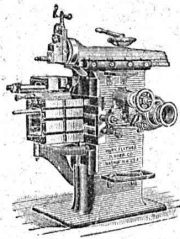
Appareils
de Désinfection
et de Stérilisation.
Prospectus et devis sur demande



Représentant pour Vaud et Valais :

Emile-F. CHAVANNES, Ingénieur

Téléphone 1412. Rue du Midi, 3, Lausanne.



J. Lambercier & C^{ie}, Genève

* Fabrique d'Huiles et Graisses industrielles. *

SPÉCIALITÉ DE 239

Fournitures pour Usines

** Organes de transmissions. **
Arbres, Paliers, Courroies, Graisseurs, etc.
MACHINES, OUTILS AMÉRICAINS & AUTRES

TRAVAUX D'ASPHALTAGE

et applications diverses de matières asphaltiques. 3857

ISOLANTS — Couvertures légères. — **ISOLANTS**

Planelles en asphalte comprimée, résistantes à 335 kgs par cm².

H. LAVANCHY & FILS, Vevey

POUTRELLES CIMENT ARMÉ, Système O. Lavanchy.

FABRIQUES DE PARQUETS. Menuiserie et Scierie mécanique.

STUBER & C^{ie}

SCHUPFEN (Canton de BERNE, Suisse). Téléphone.

Parquets des plus simples aux plus riches. Parquets sur bitume

Fabrique de fenêtres. — Usines hydrauliques et à vapeur. 3865

GERBER-BEAUJEU, représentant.

Téléphone 1965. Le Mont-Rose, route de Montoie, Lausanne. Téléphone 1965.

F. MEGEVAND & Cie

GENÈVE — Rue Richemont, 20 — GENÈVE

Pièces détachées pour l'électricité.

Fabrique de vis et décolletages en tous genres.

Filières et tarauds. — Nickelage. 3771

Société pour la vente des Chaux et Ciments

DE LA SUISSE ROMANDE (G. P. B.)

LAUSANNE

Puissance de production en ciments, chaux et plâtres, 15,000 wagons de 10 tonnes.

Comprend les

Usines de Grandchamp et de Roche.

Usines de la Paudèze.

Usines de Baulmes et de Vouvry.

Ciment Portland artificiel.

Ciment naturel. — Ciment prompt.

Ciments mixtes (Paudézite, Rochite).

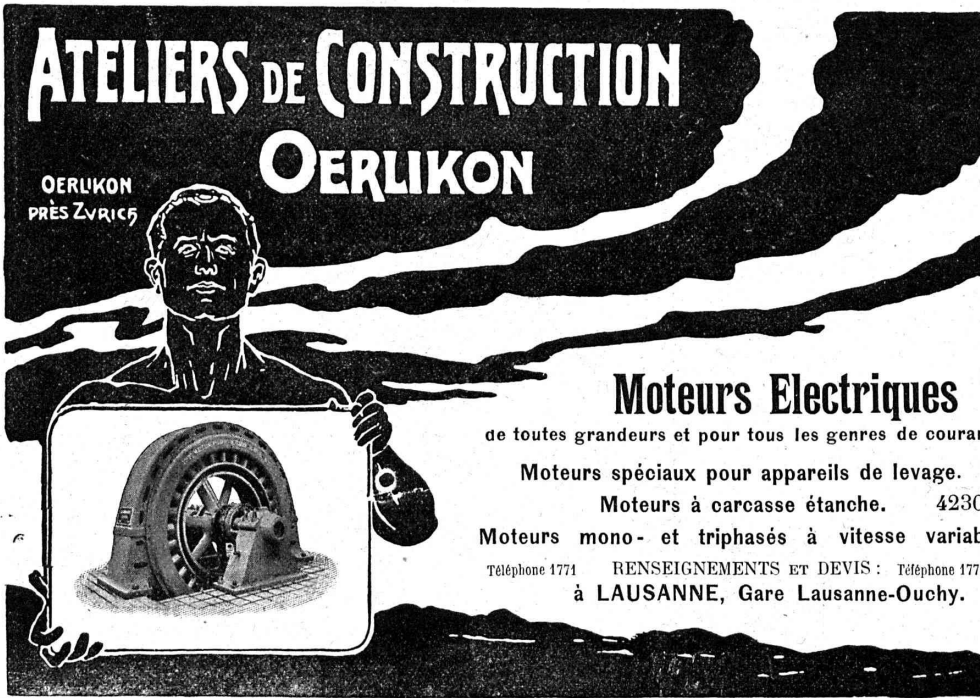
Chaux lourdes, mi-lourdes et légères.

BUREAU DE VENTE POUR LA SUISSE FRANÇAISE (Neuchâtel excepté)

des Chaux hydrauliques et Ciments des Usines neuchâtelaises.

ATELIERS DE CONSTRUCTION OERLIKON

OERLIKON PRÈS ZÜRICH



Moteurs Electriques

de toutes grandeurs et pour tous les genres de courant.

Moteurs spéciaux pour appareils de levage.

Moteurs à carcasse étanche. 4230

Moteurs mono- et triphasés à vitesse variable.

Téléphone 1774 RENSEIGNEMENTS ET DEVIS : Téléphone 1774 à LAUSANNE, Gare Lausanne-Ouchy.

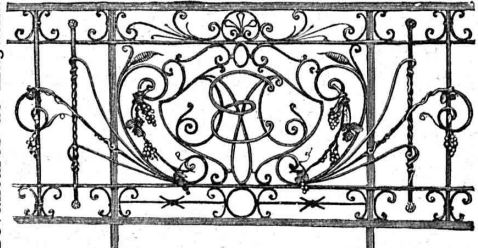
H. ROD & C^{ie}
RENENS
FABRIQUE DE
Tuyaux, Carrelages et Briques
en ciment. 3948
Téléphone 1350

A. JUCKER
Succ^r de
Jucker - Wegmann
Papiers en gros
Zurich 3800
Spécialité de papiers
et toile à dessin et à
calquer, des meilleu-
res qualités, en rou-
leaux et feuilles.



Téléphone 24.

Vitrages et
Devantures de magasins.

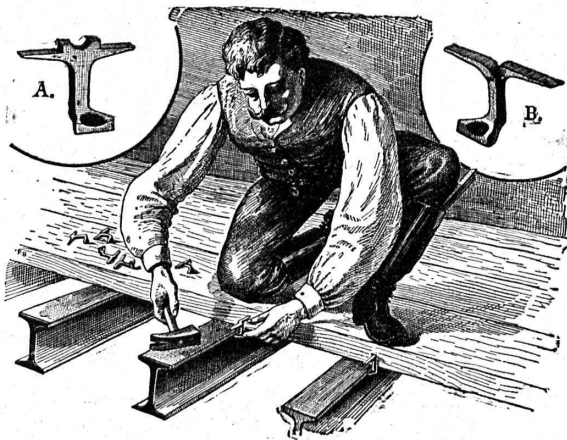


Escaliers en fer.
Marquises et Vérandas.

ÉTUDE — DEVIS 3191

Atelier de **Serrurerie Mécanique**
LAUSANNE * **H. RAPIN** * 8, Maupas
Entreprise générale de toute la Serrurerie en bâtiment et fer forgé.

Crampons d'assemblage A & B
Système Rordorf

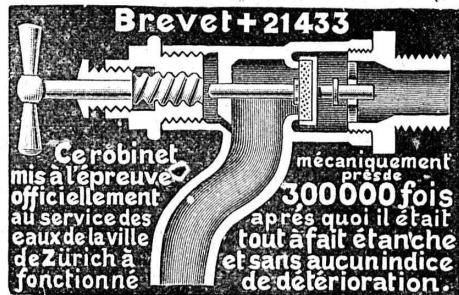


s'expédient en diverses grandeurs par les propriétaires
4338 du brevet : (Zà 2877 G)
RORDORF FRÈRES, Bureaux et Magasins Auf der Mauer, 8, ZÜRICH.

BRIGUE - SIMPLON 3672
LE BUFFET-RESTAURANT DE LA GARE
accepte des pensionnaires en 1^{re} et 3^{me} classes pour la journée complète
ou pour 1 ou 2 repas seulement à des conditions très favorables.
Cuisine et caves soignées. Restauration à toute heure.
Spécialité de fondues, raclettes et viande salée du Valais.
Prix réduits pour Sociétés et Ecoles.
Voitures et traîneaux pour la vallée de Conches et les environs
à disposition à toute heure. Tarifs d'hiver très réduits.
(H. 35787 L.) **Joseph SEILER.**

Fonderie et Robinetterie de LYSS

CHAUFFAGES
CENTRAUX



Robinetterie pour Eau,
Gaz, Vapeur, Acétylène.

Garanti ne dégouttant pas. 3792

ATELIERS DE TÉLÉGRAPHES
G. HASLER, à BERNE (Suisse).

FONDÉS EN 1852
Appareils télégraphiques et téléphoniques.
Types spéciaux pour installations à courant fort.
SONNERIES ÉLECTRIQUES
Instruments météorologiques enregistreurs pour Observatoires.
Enregistreurs à distance des niveaux d'eau.
Limnigraphes, Chronographes, etc.
Indicateurs - enregistreurs de vitesse pour locomotives.
Appareils divers pour chemins de fer.
MONTEURS EXPÉRIMENTÉS 209

RENFER & C^o, S. A.

Boujean & Bienne.

3975-3

SCIERIES, PARQUETERIE, USINE D'INJECTION
GRANDS CHANTIERS
 approvisionnés de Bois dur et Sapin en tous genres.

Société Céramique

RICHARD - GINORI

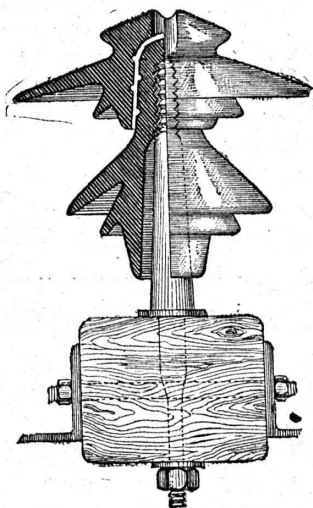
MILAN (ITALIE).

Capital L. 8,000,000 entièrement versé 3796

ISOLATEURS

pour hautes et basses tensions en **PORCELAINE DURE**

BASES et MANCHES pour interrupteurs.



VIROLES

pour lampes électriques, etc., etc.

CATALOGUES gratuits sur demande.

Représentants généraux pour la Suisse :

HAUS & C^o, BALE

CARRELAGES de Winterthour.

3698

Carreaux en faïence pour revêtements.

A. Werner-Graf,
 Winterthour.

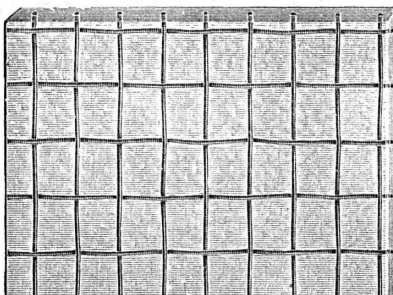
LE MEILLEUR VERRE ARMÉ

est, sans contredit, celui de

ST-GOBAIN

parce qu'il s'est partout montré réfractaire aux influences du feu (incendie), de la gelée, de la neige, de la glace et de la chaleur du soleil.

Les expertises officielles ont donné les meilleurs résultats au verre armé de St-Gobain.



Les expertises officielles ont donné les meilleurs résultats au verre armé de St-Gobain.

Meilleures références de la Suisse et de l'étranger sont à disposition elles sont relatives à l'emploi du verre armé de St-Gobain pour vestibule de gare de chemin de fer, fabriques, cours intérieures, etc., où il est aussi particulièrement estimé à cause de la couleur blanche. (3802)

Dalles armées.

On les emploie à l'épaisseur de 15, 20, 25, 30, 35 mm., en unies et en quadrillées.

Les représentants :

RUPPERT, SINGER & C^{ie}, ZURICH

Commerce de verre,

le livrent rapidement directement des usines et à bon marché et tiennent même pour petites commandes en verre armé pour toitures et en Dalles un choix bien assorti.

CAOUTCHOUC POUR TOUTES APPLICATIONS



Th. de Ragosine

LAUSANNE

Grotte et rue du Midi, 20

3921

SPÉCIALITÉS :

Fournitures pour chemins de fer.

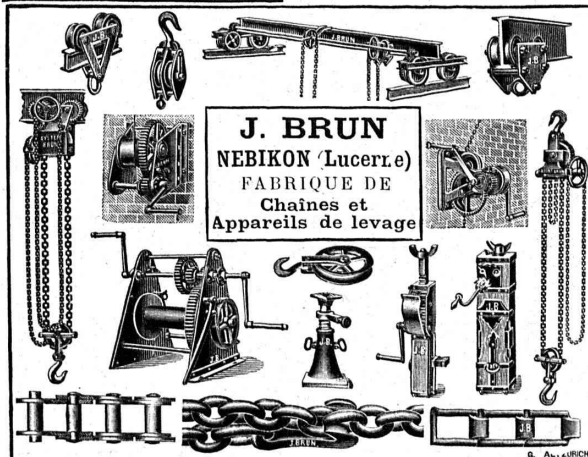
Vêtements de mineurs, type spécial.

Tapis en caoutchouc.

Gants. — Souliers, etc., etc.

Matières isolantes.

Achat de vieux caoutchouc.



J. BRUN
 NEBIKON (Lucerne)
 FABRIQUE DE
 Chaines et
 Appareils de levage

3798

Etudes de constructions en ³⁷¹⁷
BÉTON ARMÉ
G.-L. MEYER, Ingénieur.
 LAUSANNE 11, Rue Haldimand, 11

MENUISERIE D'ART
 et de bâtiment 3294
 J. CHAUVY & C^{ie}
A. GOLAY, successeur
 Maison fondée en 1830.
 8, Maupas **LAUSANNE** Maupas, 8
 ———— TÉLÉPHONE 781 ———— 4120

VITRAUX D'ART de tous styles.
DREVARD & DUBOST
 ARTISTES PEINTRES-VERRIERS SPÉCIALISTES
 Avenue d'Ouchy, 11, Villa Le Closelet, Lausanne (Suisse).
 VITRAUX POUR VILLAS, BOW-WINDOW, SALLES A MANGER
 Décoration sur Opaline. — Restauration de Vitraux. 3668
 Prix modérés. ———— Téléphone 1346.

SERRURERIE D'ART
 Charpentes en fer. - Serres. - Vérandas. - Grilles et Portails.
 Travail soigné. Téléphone.
Force électrique.
* 4099
Louis Cherpit
 NYON (Suisse).
 Bureau et Atelier:
 AVENUE VIOLLIER
APPAREILLAGE pour EAU et GAZ



Scierie électrique du Boulevard
 ENTREPRISE DE CHARPENTERIE
 Fribourg **PIERRE WINCKLER** (Suisse)
Bois de construction
 charpente équarrie à la scie, planches brutes, crêtées, travaillées, lames, liteaux, lattes, etc., livrables sur demande.
 Livraison prompte et soignée. 4087

EMBRAYAGE BENN
 Breveté dans tous les pays industriels et reconnu partout comme étant le plus simple et le meilleur Embrayage à friction.
 Sans segments en bois. Aucune partie saillante. Complètement fermé.
 Installations de
TRANSMISSIONS
 POUR TOUTES LES BRANCHES DE L'INDUSTRIE
Société des USINES de LOUIS de ROLL
USINE DE CLUS



LA SUISSE
 Fondée en 1858. Fondée en 1858.
 Société d'assurances sur la vie.
 Siège social: **LAUSANNE, Rue du Midi, 2.**
 Assurances au décès, mixtes, mixtes à terme fixe, temporaires de survie, assurances combinées à effets multiples et à revenu garanti en cas de vie, épargne à terme fixe, assurances de dotation, assurances militaires de capitaux différés pour enfants. Rentes viagères sur une tête et sur deux têtes, rentes différées à volonté. Achats de nues propriétés et d'usufruits.
 Etude de toutes combinaisons d'assurances sur la vie, de capitaux ou de rentes non prévues, par les prospectus ou tarifs.
Combinaison spéciale: En échange de la participation aux bénéfices, la SUISSE délivre sans augmentation de primes une police d'assurance individuelle contre les accidents, dont elle supporte elle-même les risques.
RENTES VIAGÈRES
 10,000 fr. versés à 60 ans donnent une rente annuelle de **Fr. 900** | 10,000 fr. versés à 70 ans donnent une rente annuelle de **Fr. 1289**
 10,000 » 65 » » » 1084 | 10,000 » 75 » » » 1460
 Pour renseignements et prospectus, s'adresser à la Direction, rue du Midi, 2, à Lausanne, à M. Alfred Thelin, inspecteur, à Lausanne, et aux agences, dans toutes les localités de quelque importance en Suisse. (3768)