

Objektyp: **Advertising**

Zeitschrift: **Bulletin technique de la Suisse romande**

Band (Jahr): **33 (1907)**

Heft 23

PDF erstellt am: **21.07.2024**

Nutzungsbedingungen

Die ETH-Bibliothek ist Anbieterin der digitalisierten Zeitschriften. Sie besitzt keine Urheberrechte an den Inhalten der Zeitschriften. Die Rechte liegen in der Regel bei den Herausgebern.

Die auf der Plattform e-periodica veröffentlichten Dokumente stehen für nicht-kommerzielle Zwecke in Lehre und Forschung sowie für die private Nutzung frei zur Verfügung. Einzelne Dateien oder Ausdrucke aus diesem Angebot können zusammen mit diesen Nutzungsbedingungen und den korrekten Herkunftsbezeichnungen weitergegeben werden.

Das Veröffentlichen von Bildern in Print- und Online-Publikationen ist nur mit vorheriger Genehmigung der Rechteinhaber erlaubt. Die systematische Speicherung von Teilen des elektronischen Angebots auf anderen Servern bedarf ebenfalls des schriftlichen Einverständnisses der Rechteinhaber.

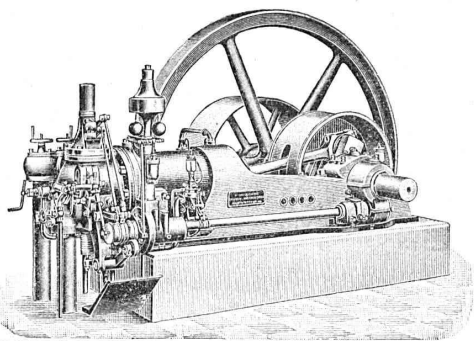
Haftungsausschluss

Alle Angaben erfolgen ohne Gewähr für Vollständigkeit oder Richtigkeit. Es wird keine Haftung übernommen für Schäden durch die Verwendung von Informationen aus diesem Online-Angebot oder durch das Fehlen von Informationen. Dies gilt auch für Inhalte Dritter, die über dieses Angebot zugänglich sind.

Ein Dienst der *ETH-Bibliothek*
ETH Zürich, Rämistrasse 101, 8092 Zürich, Schweiz, www.library.ethz.ch

<http://www.e-periodica.ch>

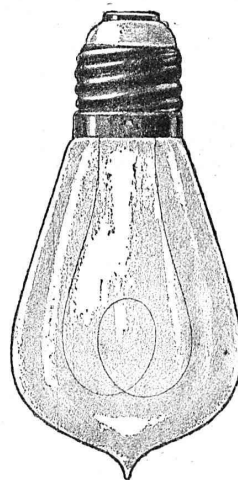
SOCIÉTÉ SUISSE
pour la Construction de LOCOMOTIVES et de MACHINES
WINTERTHUR



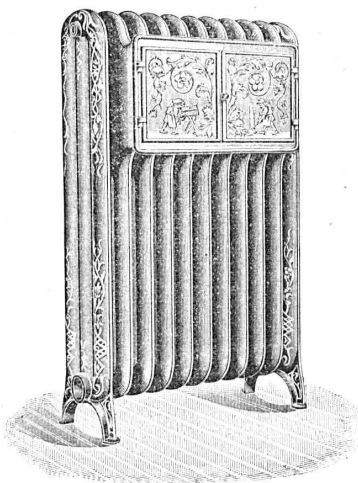
MOTEURS " WINTERTHUR "
à gaz pauvre, à gaz de ville,
à pétrole et à benzine.

GAZOGÈNES S. L. M.
pour la production du gaz pauvre
pouvant servir aussi, avec grand avan-
tage, au chauffage,
soudage, trempe, recuite, etc.

DEVIS et
RENSEIGNEMENTS GRATUITS



FABRIQUE DE
Lampes électriques à incandescence
AARAU



Ele PÆRLI & Cie
* BIENNE 3784 LAUSANNE *

Chauffages centraux
de tous les systèmes.

Installations sanitaires

Excellentes références.

Trüb, Fierz & Co, Hombrechtikon, Zurich

Fabrique d'Instruments électriques à mesurer, Compteurs
électriques et appareils scientifiques, 3181

recommandent leurs **NOUVEAUX TYPES** :

Voltmètres
Ampèremètres
Wattmètres

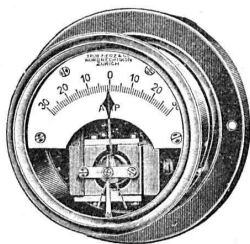
Instruments de contr-
ôle et de laboratoire.

Appareils enregis-
treurs ainsi que **Compteurs**
pour courants alternatifs.

Fabrication exclusivement de 1^{er} ordre

Fondée en 1893.

Télégramme: Trüb, Hombrechtikon.



TÉLÉPHONE

Carreaux pour Trottoirs
et Chaussées « **DIPLOLITH** »
en asphalte, comprimés.

REPRÉSENTANT :

Fr. JENNY, Rolle

Prospectus et échantillons
franco sur demande.

(3802 — 1)

Manufacture de Papiers.

J.-G. STOUKY, Lausanne.

Gare du Grand-Pont L.-O.

Spécialité de papiers pour
Ingénieurs, 3053

Architectes, Entrepreneurs.

ENTREPRISES GÉNÉRALES
de VITRERIE en tous genres.

Atelier spécial de Vitraux d'Art.

ENCADREMENTS 4144

P. CHIARA

Pl. St-Laurent, Lausanne.

Verres de toutes sortes en gros et détail.

FERMETURES

automatiques à rouleaux

EN TÔLE ONDULÉE

FR. GAUGER À ZÜRICH

207

Etirage de précision.

MONTANDON & Cie, S. A., Bienne

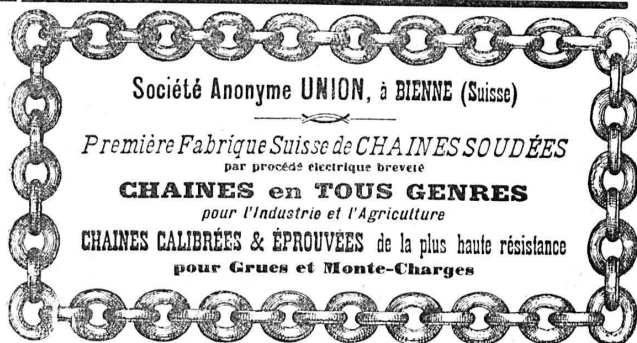
offrent comme spécialité : 3783

Fer et acier étiré, rond, six pans, carré et tout autre profil.

Arbres polis, en acier comprimé.

Arbres en acier, tournés, polis.

DEMANDER NOS PRIX - COURANTS SPÉCIAUX



Société Anonyme **UNION**, à BIENNE (Suisse)

Première Fabrique Suisse de **CHAINES SOUDÉES**

par procédé électrique breveté

CHAINES en TOUS GENRES

pour l'Industrie et l'Agriculture

CHAINES CALIBRÉES & ÉPROUVÉES de la plus haute résistance
pour Grues et Monte-Charges

Compagnie pour la Fabrication des Compteurs
et Matériel d'Usines à Gaz.

ANCIENNE MAISON 3682

A^{DE} SIRY, LIZARS & Cie, GENÈVE

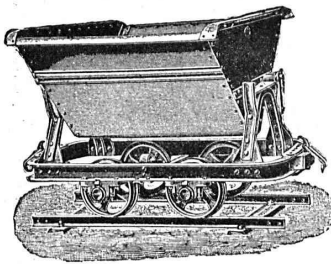
Compteurs Duplex

Nouveau compteur à mesure invariable et à volant équilibré.

Compteurs secs.

Appareils pour Usines à Gaz.

Construction d'Usines à Gaz complètes.



FRITZ MARTI

Société anonyme

BERNE

Dépôts et Ateliers à :
Wallisellen,
Berne, Yverdon, etc.

Outils de levage: Treuils, Moufles, Poulies différentielles, à vis et autres, Treuils à vapeur et à benzine, Chats roulants, Câbles en acier Monte-charge.

Vente et Location de :

Voies, genre Decauville, Rails en acier, Vagonnets, Croisements, Locomotives d'entreprises, Locomobiles, Pompes diverses, Treuils roulants à benzine et à vapeur. 143



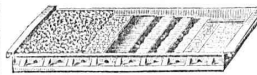
Fabrication spéciale de
RESSORTS
en tous genres.

Calculs pour la capacité de charge à la disposition de nos clients. 4450

Acier de toute première qualité. — Trempe égale et exacte.

Baumann Frères, Ruti (Zurich).

MEYNADIER & C^{ie}, Zurich V



Tous les matériaux pour la
couverture en Ciment ligneux

Véritable Ciment ligneux, de qualité supérieure

3400 Marque: CARL SCHMIDT & C^{ie}.

Maison fondée à Hirschberg, Silésie, en 1868

Fabrique à AFFOLTERN près Zurich

Papiers p^r. couvertures

CARTONS
BITUMÉS

Carbolinéum

Papiers imperméables

- Carton feutré isolant -

Produits d'asphalte et de goudron, etc.

Spécialités — Représentations.

BREVETS D'INVENTION

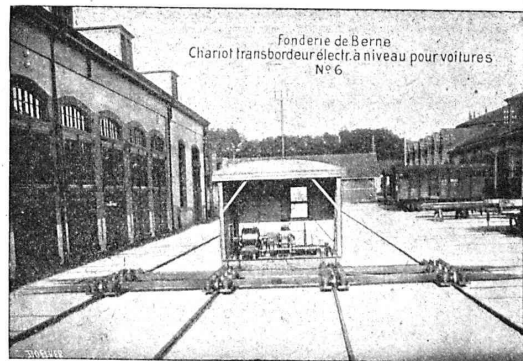
MARQUES DE FABRIQUE-DESSINS-MODELES.
OFFICE GÉNÉRAL FONDÉ EN 1888 LA CHAUX-DE-FONDS.

MATHEY-DORET Ingr^r Conseil

SOCIÉTÉ DES

USINES de Louis de ROLL

SUCCURSALE: FONDERIE de BERNE. Fournit:



Fonderie de Berna
Chariot transbordeur électr. à niveau pour voitures
N° 6.

Appareils de levage: Ponts roulants, Grues pivotantes fixes et sur chariots. Commande à bras ou électrique. Monte-charges hydrauliques, électriques ou à courroie.

Matériel de chemins de fer: Ponts tournants et Chariots transbordeurs pour locomotives, commandés à bras, par machines à vapeur ou par moteurs électriques.

Branchements et croisements pour voies étroites et voies normales, pour rails Vignole et rails à gorge. 231

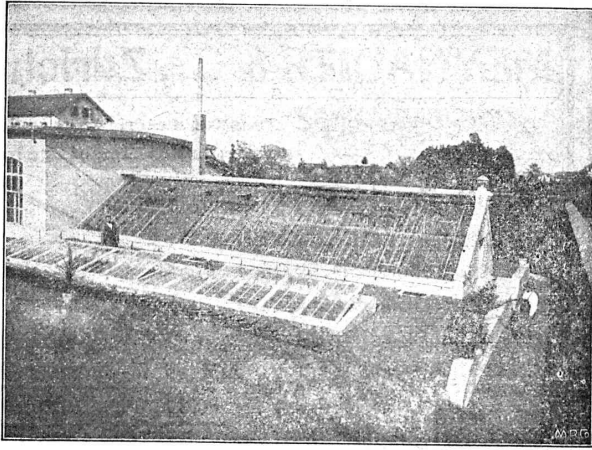
BARRIÈRES avec ou sans arrêts et sonneries.

Superstructures à crémaillères. Chemins de fer funiculaires. (Freins brevetés). Depuis le commencement de 1898 la Fonderie de Berna a fourni 32 funiculaires.

Barrages, installations métalliques et mécaniques pour barrages (vannes, écluses, grilles, treuils, etc.).

Machines pour la fabrication des briques en ciment.

Renseignements sur des installations faites, références, projets et devis sont à disposition



Gewächshäuser,

Wintergärten etc.

erstellt als 45 jährige Spezialität 4259

=== Eisenbaugeschäft ===

Vohland & Bär A.-G., Basel

In den letzten 3 Jahren über 20 Anlagen ausgeführt, worunter viele Nachbestellungen.

ATELIERS DE CONSTRUCTIONS DE St-GEORGES PRÈS St-GALL, SOCIÉTÉ EN COMMANDITE
Ludwig v. Süsskind

SPÉCIALITÉS:

Presses hydrauliques de tous genres.

Presses pour estampage (pour travaux de forge et à l'étampe).
Presses pour emboutissage de toute sorte. — Presses pour collecteurs.
Presses pour fil de plomb. — Presses pour couronner les roues.
Presses pour plaques de matières isolantes. — Presses à monnayage.
Presses pour l'emballage de marchandises.
Presses pour hacher ou couper toute espèce de matériaux.

(Production de l'année passée en presses hydrauliques : 6,500,000 kg. de pression totale). 3732

Pompes hydrauliques. — Accumulateurs hydrauliques. — Multiplicateurs hydrauliques.



Atelier de reproduction de dessins techniques

A. RYFFEL

Téléphone 6027.



Schiffle 51, ZÜRICH I, Schiffle 51



Téléphone 6027.

Décalques d'après les nouvelles méthodes, d'une exécution irréprochable. — Héliographies, positives, négatives et Sepia.
Négrographie, copies en noir foncé, lignes très nettes et fond d'un blanc pur, sur papier à décalquer, à dessin ou papier toile, en diverses forces. 3867

Prompte exécution, quel que soit le temps. — Service soigné, rapide et bon marché. — Echantillons et prix à disposition.

Vente de papier héliographique, à décalquer et à dessin. — Prix modérés.



Marque déposée.

N'agrandissez pas votre bureau

sans me demander des offres concernant

**les tables à dessiner, les chevalets
et châssis simples, les planches à dessiner, etc., etc.**

ENVOI DE PRIX-COURANTS SUR DEMANDE

Z4 1275 G

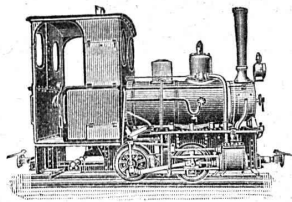
ARTICLES
TECHNIQUES

E. PFENNINGER

Successeur de
C.-F. Billwiller & C^{ie}, Zurich.

Succursale : **LAUSANNE, rue du Midi 20**

4455-II



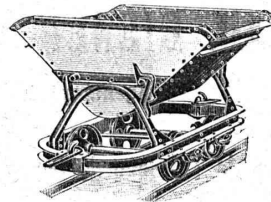
Société Suisse pour matériel de chemins de fer portatifs et fixes.

Orenstein & Koppel

ZURICH I. Bahnhofstr. 51 (Mercatorium) 3819

Rails, voies, changements de voie,
plaques tournantes, wagonnets de toute sorte,
locomotives, locomobiles, dragues.

GRANDS ENTREPOTS PRÈS LAUSANNE



MONTBARON & GAUTSCHI
NEUCHÂTEL SUISSE

CLICHES

PHOTOGRAVURE MODERNE
AUTOTYPIC. TROIS COULEURS
ZINCOGRAPHIE XYLOGRAPHIE
GALVANOS

Représentant à Lausanne:
3882 A. Nicole, rue de la Tour, 16.

MANUFACTURE
de CAOUTCHOUC

V^{ve} de **H. SPECKER**
ZURICH

SPECIALITÉS

GANTS en caoutchouc
pour Electriciens.

SOULIERS spéciaux
isolateurs en caoutchouc.
TAPIS EN CAOUTCHOUC

VÊTEMENTS

pour Scaphandriers et Mineurs.
CULOTTES.

BAS et BOTTES à EAU
Tubes et Feuilles en Ebonite.
Guttapercha.

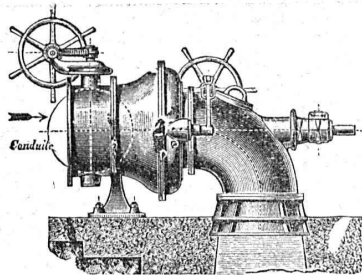
BANDES CAOUTCHOUCÉES
isolantes.

Tubes à gaz. 3801

MANTEAUX et PELERINES
en tissus caoutchoutés.

Envois au choix.

Ateliers de Constructions Mécaniques
de Vevey (Suisse). Maison fondée en 1830.



Fonderies
de Fer et de Bronze.
Turbines et Régulateurs
Manchons
d'accouplement élastiques.
Pompes. 3571
Compresseurs d'air.
Pressoirs à vin continus.
Pétrins et Fours mécaniques
Tuyauterie en tôle.
Chaudronnerie. Charpentes
et Ponts en fer.

Fabrique de Machines, Fribourg

S. A.

CHAUFFAGE CENTRAL

des meilleurs systèmes.

Buanderies  Séchoirs

ET

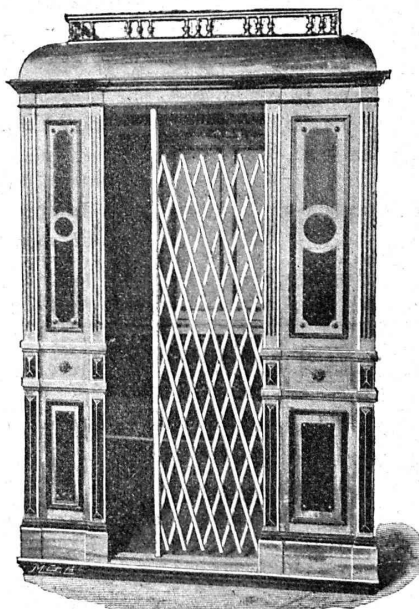
Installations de Bains.

Premières références.

3803

FABRIQUE SPÉCIALE POUR
Ascenseurs et Monte-charges
ÉLECTRIQUES

SCHINDLER & Cie, LUCERNE



Maison
DE CONFIANCE
fondée en 1874.

Commande par boutons

Marche
silencieuse.

Grande vitesse:
jusqu'à
2 m. par seconde.

Parachute infailible.

Derniers modèles
américains.

600 installations
en fonction.

Un cheval suffit
pour ascenseur de
3 personnes.

Seul Ascenseur Electrique marchant sans
bruit tout en étant d'un bon rendement.

Renseignements, Dessins, Devis et Prix - courants
gratis sur demande.

240

Aif. DIENER & Co, ZURICH II

Agents généraux pour la Suisse

de

※ la Fabrique de Porcelaine à Hermsdorf, S. A. ※

Spécialités: Isolateurs pour haute et basse tension en porcelaine dure.

※ ※ Adt Frères, Société anonyme, Ensheim. ※ ※

Tubes isolateurs: avec armature de laiton; avec armature de tôle d'acier plombée; avec armature d'acier sans soudure; sans armature de métal.

✿ ✿ ✿ F.-W. Busch, Lüdenscheid. ✿ ✿ ✿

Interrupteurs, commutateurs, douilles, coupe-circuits, etc.

Ing. V. Tedeschi & Cie. Société anonyme, à Turin.

Câbles et fils électriques.

Deutsch-oesterr. Mannesmannröhren-Werke, Düsseldorf

Tuyaux Mannesmann en acier sans soudure, pour conduite d'eau et du gaz; poteaux pour le transport de l'énergie électrique. Tuyaux avec soudure.

USINES DU VALLON

CONSTRUCTIONS MÉCANIQUES ET MÉTALLIQUES

J. Duvillard, à Lausanne.

Fonderies de fer et de bronze. Ascenseurs. Monte-charges et appareils de levage. Turbines, roues et presses hydrauliques. Pompes pour haute pression. Presses à briques. Machines à battre, presseoirs et treuils. Tuyaux et réservoirs en tôle. Colonnes en fonte.

273

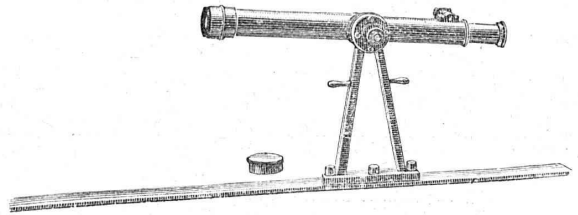
Fabrique d'Instruments de précision

S. A.

3815

ci-devant H. MOHLENBRUCK, Ingén., LAUSANNE
INSTRUMENTS DE HAUTE PRÉCISION
Théodolites. Niveaux en tous genres. Alidades. Physique.
Fournitures diverses. Compas d'Aarau.

Téléphone N° 308



Les réparations sont exécutées le plus rapidement possible.

GYPS-UNION
S. A.
ZURICH

Fabrication de Carreaux en croix.
+ Brevet N° 32405
Cloisons sèches sans mortier
Construction la plus rapide

PRIX MODÉRÉ
Épaisseur des carreaux
de plâtre
60, 75, & 100 mm

Demandez prospectus N° 2

De VALLIERE & SIMON, ingénieurs civils, 1, Place Cathédrale LAUSANNE

BÉTON ARMÉ

Systeme de VALLIERE. — Brevet Suisse 20,148.

Projets et études de: Ponts, planchers, sommiers, colonnes, réservoirs, cuves de gazomètres, silos, fondations, toitures, tuyaux, canaux, etc.

Représentants pour la Suisse et la France du système MELAN pour ponts en béton armé.

Renseignements et devis gratuits.

4269

Concessionnaires: F. Riondel & Fils, Genève. E. Bellorini, Lausanne. Römer & Föhlbaum, Bienne. A. Champion, Vevey et Montreux. Franceschetti & Pfister, Zurich. Zanzi, Locarno, Tessin. E. Noseda, Neuchâtel.

Schweiz. Eternitwerke S. A.

Direction: A. Steinbrunner, Niederurnen.

NIEDERURNEN (Canton de Glaris).

Succursale à ZURICH II, Rieterstrasse 48.

RÉCOMPENSES:

Exposition universelle à Liège 1905: Médaille d'or et Diplôme d'honneur.
Exposition à Frauenfeld 1903: Médaille d'argent.

4246

Nous recommandons le
FIBRO-CIMENT Marque déposée en Suisse. « DURABILIT »

pour couvertures de toits, résistant aux ouragans et à l'épreuve du feu;
pour revêtements de façades;
pour revêtements intérieurs de parois et de plafonds à l'épreuve du feu;
pour matériel d'isolation dans l'électrotechnique;
pour mobilier de bureaux à l'épreuve du feu.

EMPLOI ILLIMITÉ

Prospectus et échantillons sur indication du but de l'emploi gratis et franco



4287

Société Suisse des LIÈGES AGGLOMÉRÉS

Usine: Rue de Lancy, ACACIAS-GENÈVE
TÉLÉPHONE 5100

BRIQUES, CARREAUX & PANNEAUX

de toutes épaisseurs et dimensions, brevetées s. g. d. g.
pour hourdis de planchers, cloisons légères, plafonnages, revêtements isolants, toitures, pavages, chambres frigorifiques, glacières, constructions démontables, habitations coloniales, hôpitaux, casernements, etc., etc.

MATÉRIAUX LÉGERS

Isolants, Insonores, Incombustibles, Hydrofuges et Calorifuges.

J. MERLE, MAUPAS, 13, LAUSANNE

Laboratoire pour reproduction à façon des calques.
Papier ferro-prussiate extra rapide
do. noir sur blanc sans bain
garanti sur facture et toutes fournitures.
Téléphone 1575. * TARIFS ET INSTRUCTIONS FRANCO * Téléphone 1575.

Daniel PERRET, Appareilleur

Avenue Béthusy. LAUSANNE Avenue Béthusy.
Installateur des Eaux de Cossonay, Ballaigues,
Vallorbe, Vaulion, Echallens, Bremblens, Leysin, etc.

Spécialité de canalisations à haute pression. Chauffages de serres, chambres de bains et buanderies. Installations pour eau et gaz. Appareils sanitaires de tous systèmes. Serrurerie en tout genre. — Etudes et devis sur demande. 3946

E. BECK
PERLES, près BIENNE

Télégrammes: PAPPBECK — Téléphone.

FABRIQUE POUR:

Carton bitumé. — Ciment ligneux.

PLAQUES d'ASPHALTE pour Isolations en tous genres.
TAPIS D'ISOLATIONS — GOUDRON MINÉRAL RAFFINÉ
TRINIDAD ÉPURÉE 3884
Tous les produits d'Asphalte et de Goudron.

Düsseldorfer Röhrenindustrie

Düsseldorf-Oberbilk,

recommande ses 4307

Tuyaux en fer forgé

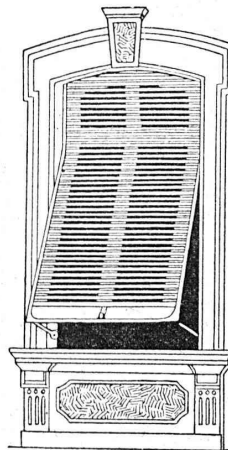
jusqu'à 1200 mm. de diamètre, droits et courbés, pour
Conduites de vapeur, d'eau, de turbines, installations
hydrauliques, installations de condensation, etc.,
avec toutes les
pièces de raccordement et pièces moulées nécessaires.

Représentant pour la Suisse:

G.-A. BOURGEOIS-RICHTER, Ing^r, Breitingerstrasse,
ZURICH II.

W. BAUMANN, Horgen.

Manufacture de Jalousies en Bois.



Le plus ancien établissement de ce genre
en Suisse. — 170 ouvriers. 4492

VOLETS à ROULEAUX
STORE A LAMES PRISMATIQUES
AXE EN FER A RESSORTS

introduit en 1892; très apprécié
Marquises — Persiennes — Paravents
Exécution en Red-Pine américain,
en bois du nord
ou en bois indigène.

REPRÉSENTANTS:

MM. RAMELET Frères,
et Louis WACKERLIN, place du Flon,
Lausanne.
M. Jérôme DUCHOSAL, rue Necker 11,
Genève.
Emile PIROUE, 85, Temple Allemand,
Chaux-de-Fonds.

Usine à Paris IX^e, 12, Rue du Delta.

CUIVRE ÉLECTROLYTIQUE

FILS DE CUIVRE DE HAUTE CONDUCTIBILITÉ mous,
demi-durs et durs. 3781-1
FILS DE TROLLEY rond et à double champignon pour traction
électrique.
FILS CARRÉS, MÉPLATS, DEMI-RONDS, OVALES,
PROFILÉS, etc.
BARRES, rondes, carrées, méplates et profilées, toutes sections.
CABLES nus de toutes sections, en couronnes ou sur bobines.
Planches, Bandes, Ronds, etc. Bronze phosphoreux.
Fils de Bronze pour téléphonie, pour fretage et autres usages.

— TUBES EN CUIVRE ROUGE SANS SOUDURE —
Grand stock assorti. — Exécution rapide.

Kleinert & Girard, à Bienne.

Agents généraux de la Compagnie des Tréfileries du Havre
Anciens Etablissements Lazare Weiler, à Paris.

Atelier Mécanique de Menuiserie

JACCOUD-HURNI

LAUSANNE, Clos Ouest, route de Morges, LAUSANNE

411 ———— TÉLÉPHONE 2067 ————

Installation de Bureaux et Magasins. Réparations en t^s genres.

Chaux hydrauliques de Vallorbe.

(Société des Usines des Grands-Crêts).

Zeugniss

Brig, den 25. Mai 1906.

Die Unterzeichnete bezeugt hiermit dass sämtlicher Kalk, der im Simplon-Tunnel in den Jahren 1898 bis 1906 Verwendung fand, von der

Société des Usines des Grands-Crêts près Vallorbe

geliefert wurde.

Ausserdem freut es sie bezeugen zu können, dass die Kalkfabrik in allen Beziehungen ihren vertraglichen Verpflichtungen nachgekommen ist und zu Reklamationen nie Veranlassung gab.

Baugesellschaft für den Simplon-Tunnel

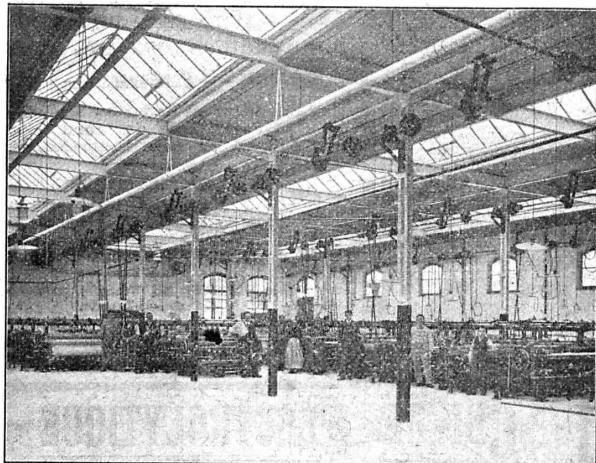
pp BRANDT, BRANDAU & Cie

(Signé) E. LOCHER.

PARQUETERIE D'AIGLE (Fondée en 1855)

**MILAN 1906 Diplôme d'honneur
avec Médailles d'or**
Médaille d'or : 3901
Yverdon 1894. Genève 1896. Vevey 1901.

Représentée : à Lausanne par M. J. MERLE, Maupas, 13,
à Montreux par M. Alb. CHENEVAL, avenue Nestlé,
à Genève par M. Claude MERLE, Chemin des Sources, 9.



Nouvelles Toitures pour Constructions industrielles

Brevet + N° 23428

*Toitures plates prenant jour d'en haut,
avec dispositif d'aérage, très avantageux pour
toutes constructions industrielles :*

Système le plus rationnel pour :

Usines de constructions mécaniques et électriques.
Ateliers. — Fonderies. — Industries textiles.
Blanchisseries. — Teintureries. — Brasseries. — Halles
à marchandises. Entrepôts. Marchés couverts, etc., etc.

AVANTAGES DU SYSTÈME :

1. Il convient à toutes les orientations pour le jour, venant d'en haut.
2. Isolation parfaite et poids propre très léger.
3. Jour excellent, de grande intensité et uniforme avec dispositif d'aérage spécial.
4. Exécution rapide en toute saison et prix très modérés.
5. Meilleur système pour tous les climats, chauds et froids, même avec fortes chutes de neige.
6. Montage très facile et rationnel des supports et piliers de Transmissions.

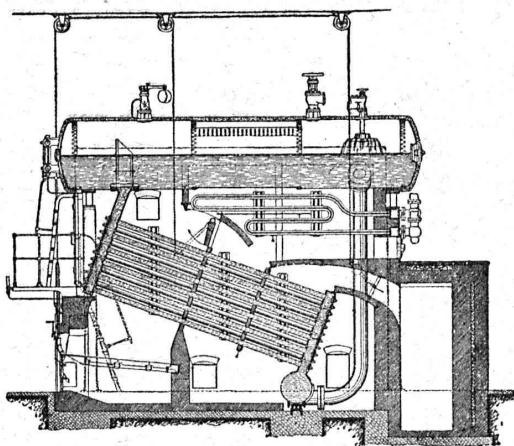
Projets, devis et tous renseignements seront envoyés sur demande à MM. les Ingénieurs, Architectes, Entrepreneurs et Fabricants par les

Propriétaires du Brevet :
SEQUIN & KNOBEL
Ingén. civils pr Constructions industrielles modernes
R Ü T I (Zürich).

Concessionnaires et Représentants :
KOCH & C^{ie}, ci-devant E. Baumberger & Koch
Entreprise spéciale pr Toitures et Dallages pr Constructions industrielles,
B A L E

SULZER FRÈRES

Winterthur.



Chaudières multitubulaires

de toutes grandeurs et pression de marche.

Circulation énergique et grande production de vapeur,
par suite de l'amenée directe de l'eau aux faisceaux tubulaires
inférieurs ;

Vaste espace de vapeur ;

Couvercles de fermeture de construction éprouvée. 3607

Surchauffeur pouvant être réglé et isolé à volonté.

Installations exécutées, entre autres : (Za 1238 g)

Stations centrales d'électricité de St-Gall, du Locle, de Winterthur, Wynau, Flüm.

En exécution : Stations centrales d'électricité de Chaux-de-Fonds, Wynau, Rathausen près Lucerne, etc.