

Zeitschrift: Bulletin technique de la Suisse romande
Band: 33 (1907)
Heft: 3

Werbung

Nutzungsbedingungen

Die ETH-Bibliothek ist die Anbieterin der digitalisierten Zeitschriften. Sie besitzt keine Urheberrechte an den Zeitschriften und ist nicht verantwortlich für deren Inhalte. Die Rechte liegen in der Regel bei den Herausgebern beziehungsweise den externen Rechteinhabern. [Siehe Rechtliche Hinweise.](#)

Conditions d'utilisation

L'ETH Library est le fournisseur des revues numérisées. Elle ne détient aucun droit d'auteur sur les revues et n'est pas responsable de leur contenu. En règle générale, les droits sont détenus par les éditeurs ou les détenteurs de droits externes. [Voir Informations légales.](#)

Terms of use

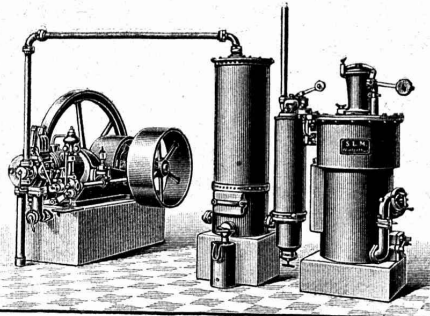
The ETH Library is the provider of the digitised journals. It does not own any copyrights to the journals and is not responsible for their content. The rights usually lie with the publishers or the external rights holders. [See Legal notice.](#)

Download PDF: 22.01.2025

ETH-Bibliothek Zürich, E-Periodica, <https://www.e-periodica.ch>

SOCIÉTÉ SUISSE
POUR LA 268

CONSTRUCTION de LOCOMOTIVES et de MACHINES, Winterthur



Moteurs à Gaz

alimentés par notre nouveau
GAZOGÈNE S. L. M.

produisent la force motrice la plus économique connue actuellement.
Coût du combustible par cheval et par heure environ 2 à 3 centimes seulement.

SERVICE SIMPLE
Emplacement restreint. Pas de fumée.

**MOTEURS A PÉTROLE
ET A BENZINE**

Manufacture de Papiers.
J.-G. STOUKY, Lausanne.
Gare du Grand-Pont L.-O.
Spécialité de papiers pour
Ingénieurs, 3053
Architectes, Entrepreneurs.

**ENTREPRISES GÉNÉRALES
de VITRERIE en tous genres.**
Atelier spécial de Vitraux d'Art.
ENCADREMENTS 271

P. CHIARA
Pl. St-Laurent, Lausanne.
Verres de toutes sortes en gros et détail.

E. JEANRENAUD, GRAVEUR
Rue de Bourg, 12, Lausanne.

TIMBRES
en métal et en caoutchouc.
Numéroteurs. Dateurs
Tampons. 241



Ele PÆRLI & Cie
* BIENNE 3784 * LAUSANNE

**Chauffages centraux
de tous les systèmes.**

Installations sanitaires

Excellentes références.

Papiers à héliographier et à calquer
3790 **Décalques**
en Héliographie



et Procédés secs (nouveau)
Ateliers
Héliographiques
suisses S. A., ci-devant
Hatt & Cie, Zurich
Téléphone. Succursale à Berne.

G. A. Pestalozzi & Co, S.-A.
Zurich.



Fabrique Suisse
DE 3340

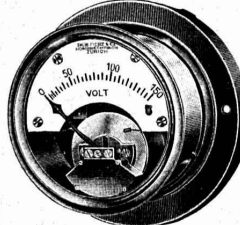
CHARBONS pour LAMPES à ARC

Demander des échantillons tPrix-Courant.

Trüb, Fierz & Co, Hombrechtikon, Zurich

Fabrique d'Instruments électriques à mesurer, Compteurs électriques et appareils scientifiques, 3481

recommandent leurs **NOUVEAUX TYPES :**



TÉLÉPHONE

Voltmètres
Ampèremètres
Wattmètres

Instruments de contrôle et de laboratoire.
Appareils enregistreurs ainsi que Compteurs pour courants alternatifs.

Fabrication exclusivement de 1er ordre
Fondée en 1893.
Télégramme : Trüb, Hombrechtikon.

Etirage de précision.

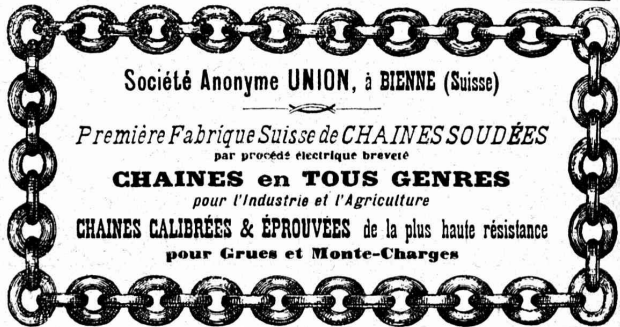
MONTANDON & Cie, S.A., Bienne

offrent comme spécialité : 3783

Fer et acier étiré, rond, six pans, carré et tout autre profil.

Arbres polis, en acier comprimé.
Arbres en acier, tournés, polis.

DEMANDER NOS PRIX - COURANTS SPÉCIAUX



Société Anonyme UNION, à BIENNE (Suisse)

Première Fabrique Suisse de CHAINES SOUDÉES
par procédé électrique breveté

CHAINES en TOUS GENRES
pour l'Industrie et l'Agriculture

CHAINES CALIBRÉES & ÉPROUVÉES de la plus haute résistance
pour Grues et Monte-Charges

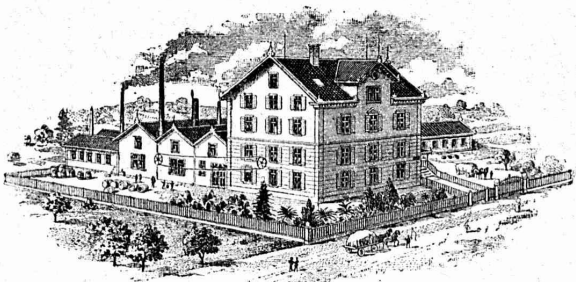
ED. BRUN, Wädenswil

Suisse.

La première et plus grande

Usine mécanique pour la fabrication des produits à tremper et à souder.

TÉLÉPHONE — Fondée en 1886. — TÉLÉGRAMMES: Brun, Wädenswil. Exportation dans tous les pays.



Fournit depuis des dizaines d'années les spécialités renommées qui suivent: (3601)

Poudre à braser, remplaçant complètement et avantageusement le borax et la brasure, et donnant avec une chaleur de 1/3 moins forte des soudures également solides et durables.

Graisse et huile à rafraîchir, pouvant, en un temps très court, rendre à leur état normal des coussinets échauffés, et cela sans arrêt des machines ou transmissions; excellentes également pour machines neuves.

Poudre à tremper B, pour tremper le fer à feu ouvert, durcit suivant les matériaux jusqu'à 2,5 mm. de profondeur.

Poudre à souder, pour souder le fer et tous les aciers et cela de part en part.

Poudre à cémenter C, pour le cimentage dans les fourneaux et pour la trempe au paquet, donnant au matériel dans l'espace de quelques heures une dureté de verre.

Eau à tremper, empêchant les outils de se fendre ou de se courber à la trempe.

Préparation graisseuse, pour le perçage ou le fraisage, très économique, se dissolvant dans l'eau. Boîte d'essai de 5 kg. à 1 fr. 20 le kg.

Toutes ces préparations sont livrées par boîtes depuis 1 kg.

Ne pas confondre ma fabrication avec des contrefaçons sans valeur.



Fabrication spéciale de **RESSORTS** en tous genres.

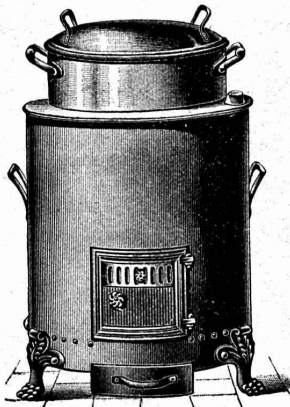
Calculs pour la capacité de charge à la disposition de nos clients. 167

Acier de toute première qualité. — Trempe égale et exacte.

Baumann Frères, Ruti (Zurich).

J. MAYORAL, chaudronnerie, ZOFINGUE

Etablissement spécial et le mieux établi pour appareils de bains et buanderie. Le plus avantageux pour revendeurs.



Fourneaux de bains en 4 grandeurs.

Lessiveuses économiques. avec réservoirs, en 6 grandeurs

Catalogue illustré sur demande gratis et franco.

Fournitures de pièces séparées pour (3602) fourneaux de bains et chaudières (à lessive) à vapeur pour buanderies.

BECK & WETLI

Successeurs d'Albert Pamblanc. 3024

6, Place du Pont LAUSANNE Place du Pont, 6.

Entreprise spéciale de **COUVERTURES** en Ciment ligneux.

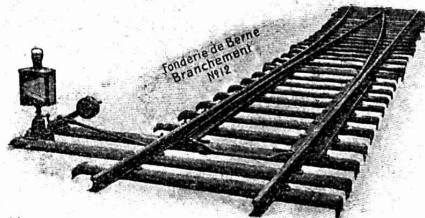
Installation et vérification de Paratonnerres. Ferblanterie et Couverture pour bâtiments. Plomberie. Appareillage pour eau et gaz.

Téléphone N° 1507.

SOCIÉTÉ DES

USINES de Louis de ROLL

SUCCURSALE: FONDERIE de BERNE. Fournit:



Appareils de levage: Ponts roulants, Grues pivotantes fixes et sur chariots. Commande à bras ou électrique. Monte-charges hydrauliques, électriques ou à courroie.

Matériel de chemins de fer: Ponts tournants et Chariots transbordeurs pour wagons et pour locomotives, commandés à bras, par machines à vapeur ou par moteurs électriques.

Branchements et croisements pour voies étroites et voies normales, pour rails Vignol et rails à gorge. 231

BARRIERES avec ou sans arrêts et sonneries. **Superstructures à crémaillères. Chemins de fer funiculaire.**

(Freins brevetés). Depuis le commencement de 1898 la Fonderie de Berne a fourni 32 funiculaires.

Barrages, installations métalliques et mécaniques pour barrages (vannes, écluses, grilles, treuils, etc.).

Machines pour la fabrication des briques en ciment.

Renseignements sur des installations faites, références, projets et devis sont à disposition

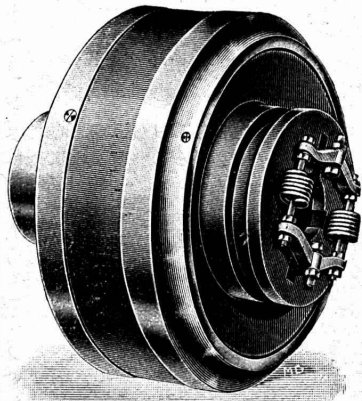
SOCIÉTÉ DES USINES DE LOUIS DE ROLL

Brevet Suisse

Usine de CLUS (Canton de Soleure).

Embrayages à friction, système Benn,

pour l'embrayage et le débrayage d'une série d'arbres ou de machines uniques pendant la marche. Disposition complètement fermée de l'appareil; utilisable pour un grand nombre de tours; graissage automatique des parties intérieures de l'appareil. 278



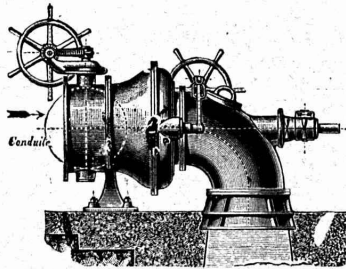
Paliers à graissage automatique à bagues :

PALIER SELLERS avec coussinet inférieur démontable (brevet Suisse), utilisables comme paliers fixes, paliers suspendus, paliers consoles sur mur ou sur colonnes.

PALIER FIXES avec coussinets démontables en métal blanc ou en bronze pour arbres massifs et arbres creux.

Installations de transmissions complètes pour toutes les branches de l'industrie.

Ateliers de Constructions Mécaniques
de Vevey (Suisse). Maison fondée en 1830.



Fonderies
de Fer et de Bronze.
Turbines et Régulateurs
Manchons
d'accouplement élastiques.
Pompes. 3571
Compresseurs d'air.
Pressoirs à vin continus.
Pétrins et Fours mécaniques
Tuyauterie en tôle.
Chaudronnerie. Charpentes
et Ponts en fer.

USINES DU VALLON

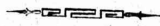
CONSTRUCTIONS MÉCANIQUES ET MÉTALLIQUES

J. Duvillard, à Lausanne.

Fonderies de fer et de bronze. Ascenseurs. Monte-charges et appareils de levage. Turbines, roues et presses hydrauliques. Pompes pour haute pression. Presses à briques. Machines à battre, pressoirs et treuils. Tuyaux et réservoirs en tôle. Colonnes en fonte. 273


Fabrique de Machines, Fribourg

S. A.



CHAUFFAGE CENTRAL

des meilleurs systèmes.

Buanderies  Séchoirs

ET

Installations de Bains.

Premières références.

3803

Société suisse de la Clématéite

SIÈGE SOCIAL : NEUCHÂTEL.

Adresse télégraphique : Clématéite - Vallorbe Direction et Usines : Vallorbe (Vaud)

Articles isolants de diverses espèces, en Clématéite, matière résistante à de hautes températures, non cassante, se laissant facilement travailler et possédant une forte résistance mécanique.

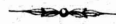
PRIX ET RENSEIGNEMENTS GRATIS

SOCIÉTÉ GENEVOISE

POUR LA

Construction d'Instruments de Physique et de Mécanique

GENÈVE



COMPTEURS D'ÉNERGIE ÉLECTRIQUE

pour tout voltage ou ampérage pour courants alternatifs.

Compteurs à prix multiples, système Baumann,
adoptés par la Commune de Lausanne.

Instruments de précision pour Ingénieurs et Architectes.

Machines à froid et à glacé.

INSTALLATIONS FRIGORIFIQUES COMPLÈTES

Devis et Prospectus gratis

3059

RENSEIGNEMENTS GRATUITS. — Artistes, Savants, Techniciens, Négociants, Financiers, qui désirez vulgariser vos chefs-d'œuvre, vos découvertes, vos projets, répandre vos produits, étendre vos relations, adressez vous à : **la Société anonyme des Arts Graphiques, Genève** qui mettra à votre disposition son expérience en matière de **Publicité** et ses **Procédés** pour l'établissement de vos **Livres, Albums, Brochures, Catalogues, Prospectus, etc.** 3106

Phototypie. — Typographie.



221

3049 Représentant à Lausanne :
A. Nicole, rue de la Tour, 16.

MANUFACTURE de **CAOUTCHOUC**

V^o de **H. SPECKER**
ZURICH

SPÉCIALITÉS :
GANTS en caoutchouc pour Electriciens.
SOULIERS spéciaux isolateurs en caoutchouc.
TAPIS EN CAOUTCHOUC

VÊTEMENTS
p^r Scaphandriers et mineurs.
CULOTTES,
BAS et BOTTES à EAU
Tubes et Feuilles en Ebonite.
Guttapercha.
BANDES CAOUTCHOUCÉES isolantes.
Tubes à gaz. 3801

MANTEAUX et PELERINES en tissus caoutchouctés.
Envois au choix.

ATELIERS DE TÉLÉGRAPHES
G. HASLER, à BERNE (Suisse).

FONDÉS EN 1852

Appareils télégraphiques et téléphoniques.
Types spéciaux pour installations à courant fort.

SONNERIES ÉLECTRIQUES

Instruments météorologiques enregistreurs pour Observatoires.

Enregistreurs à distance des niveaux d'eau.

Limmigraphes, Chronographes, etc.

Indicateurs - enregistreurs de vitesse pour locomotives.

Appareils divers pour chemins de fer.

MONTEURS EXPÉRIMENTÉS 209

CARL WELLER & Cie, ZURICH V.
BUREAU TECHNIQUE

Spécialités :

Robinetterie et pompes en tous genres.

Machines à meules en émeri.

Machines pour travailler le bois.

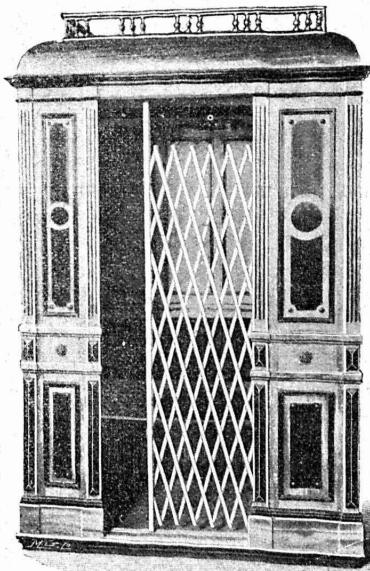
Machines à jet de sable.

Entreprise complète d'installation de machines

Garantie pour produits de première qualité 3003
et pour exécution par spécialistes.

FABRIQUE SPÉCIALE POUR
Ascenseurs et Monte-charges
ÉLECTRIQUES

ALFRED SCHINDLER, LUCERNE



Maison
DE CONFIANCE
fondée en 1874.

Commande par boutons

Marche
silencieuse.

Grande vitesse :
jusqu'à
2 m. par seconde.

Parachute infallible.

Derniers modèles
américains.

600 installations
en fonction.

Un cheval suffit
pour ascenseur de
3 personnes.

Seul Ascenseur Electrique marchant sans
bruit tout en étant d'un bon rendement.

Renseignements, Dessins, Devis et Prix - courants
gratuits sur demande. 240

Moulin sans tamis

avec séparation à air

Système Pfeiffer (Brevet annoncé)

Hors concours --- Meilleur et dernier système de broyeuse

pour

Ciment, chaux, terre, gypse, charbon, Magnésite, phosphates, scories, Débris de tuile, os, couleurs et d'autres matières dures.

(3464)

Plus de **80** installations ont été construites depuis 1905

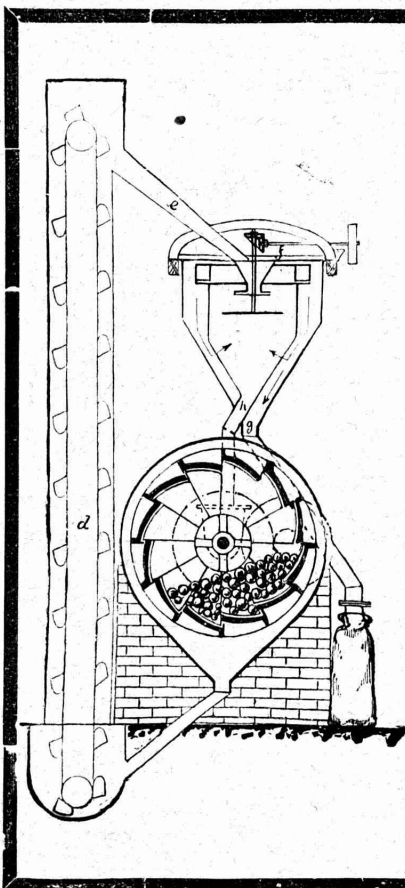
PFEIFFER FRÈRES Ateliers de construction KAISERSLAUTERN.

Pour offres et devis s'adresser à

H. Schälchlin, Ingénieur-constr., à Zurich IV

Seul représentant pour la Suisse et le Tyrol.

Références de 1^{er} ordre.



De VALLIERE & SIMON, ingénieurs civils, 1, Place Cathédrale LAUSANNE

BÉTON ARMÉ

Système de VALLIÈRE. — Brevet Suisse 20,148.

Projets et études de: Ponts, planchers, sommiers, colonnes, réservoirs, cuves de gazomètres, silos, fondations, toitures, tuyaux, canaux, etc.

Représentants pour la Suisse et la France du système MELAN pour ponts en béton armé.

Renseignements et devis gratuits.

3374

Concessionnaires: F. Riodel & Fils, Genève. E. Bellorini, Lausanne. Römer & Fehlbaum, Bienne. A. Vissa, Montreux. Zveifel, La Chaux-de-Fonds. Franceschetti & Pfister, Zurich. Zanzi, Locarno, Tessin. E. Noseda, Neuchâtel.

Poutres Siegwart.

Plancher en béton armé, consistant en poutres creuses fabriquées séparément à l'avance dans une usine et mises sur place l'une à côté de l'autre. Pose très simple, sans coffrage, ni échafaudage, par conséquent point de danger d'un décentrement prématuré.

Possibilité de charger les planchers immédiatement après la pose des poutres, permettant ainsi un avancement des travaux sans retard.

Grande sécurité contre l'incendie et action isolante au point de vue de la température et du son.

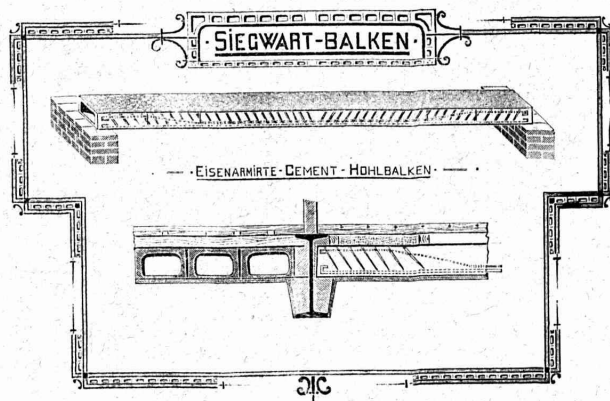
Devis gratuits à disposition.

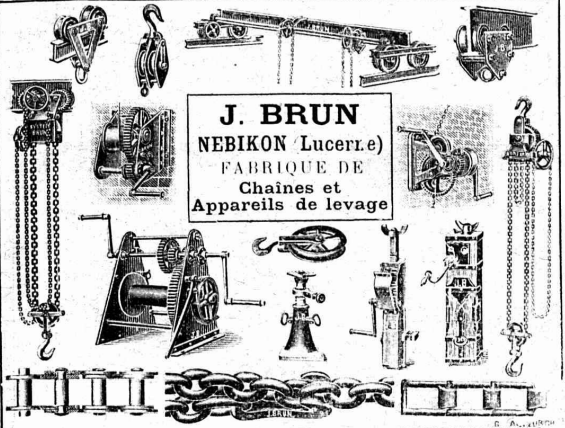
G. & A. BANGERTER

Fabrique de produits en ciment.

LYSS (Berne)

Seuls concessionnaires pour les cantons de Bâle, Soleure, Berne et la Suisse romande. 3793





J. BRUN
NEBIKON Lucerne)
FABRIQUE DE
Chaines et
Appareils de levage

CARRELAGES
de Winterthour.

Carreaux en faïence pour revêtements.

A. Werner-Graf,
Winterthour.

E. BECK
PERLES, près BIENNE

Télégrammes: PAPPBECK Téléphone.

FABRIQUE POUR:

Carton bitumé. — Ciment ligneux.

PLAQUES d'ASPHALTE pour Isolations en tous genres.

TAPIS D'ISOLATIONS — GOUDRON MINÉRAL RAFFINÉ

TRINIDAD ÉPURÉE

Tous les produits d'Asphalte et de Goudron.

Düsseldorfer Röhrenindustrie
Düsseldorf-Oberbilk,

recommandée ses

Tuyaux en fer forgé

jusqu'à 1200 mm. de diamètre, droits et courbés, pour

Conduites de vapeur, d'eau, de turbines, installations hydrauliques, installations de condensation, e.c., avec toutes les pièces de raccordement et pièces moulées nécessaires.

Représentant pour la Suisse:

G.-A. BOURGEOIS-RICHTER, Ing^r 5, Breitingerstrasse, ZÜRICH II.

W. BAUMANN, Horgen.
Manufacture de Jalousies en Bois.

Le plus ancien établissement de ce genre en Suisse. — 170 ouvriers.

VOLETS à ROULEAUX
STORE A LAMES PRISMATIQUES
AXE EN FER A RESSORTS
introduit en 1892; très apprécié

Marquises — Persiennes — Paravents

Exécution en Red-Pine américain, en bois du nord ou en bois indigène.

REPRÉSENTANTS:

MM. RAMELET Frères, place du Flon, Lausanne.
M. Félix BUZZANO, 4, rue des Gordiers, Genève.
Emile PIROUE, 85, Temple Allemand, Chaux-de-Fonds.

Usine à Paris IX^e. 12. Rue du Delta.

VITRAUX D'ART de tous styles.
DREVARD & DUBOST
ARTISTES PEINTRES-VERRIERS SPÉCIALISTES

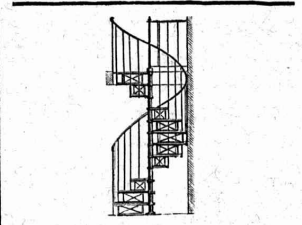
Avenue d'Ouchy, 11, Villa Le Closelet, Lausanne (Suisse).

VITRAUX POUR VILLAS, BOW-WINDOW, SALLES A MANGER
Décoration sur Opaline. — Restauration de Vitraux.

Prix modérés. Téléphone 1346.

CARRELAGES DE ROLLE
Fr. JENNY
successeur de Eug. SIMON

MAISON FONDÉE EN 1850



ESCALIERS tournants
Construction d'Escaliers en fer.

Balustrades de balcons. Barrières d'escaliers. Colonnes. Panneaux de portes. Poteaux en fonte. Lanternes de toits.

Suter-Strehler & Co
Ateliers de constructions, ZÜRICH

Alfred Wenger
LAUSANNE

Courroies de transmission en cuir
Tannage spécial.
Extensibilité presque nulle.
Lanières en tous genres.

Kanalsteine für electr. Kabel
+ Patente 11263, 11295, 24700, 24701
vorzüglich bewährte Systeme, empfohlen bestens
Verzinnte Ziegelfabrik
Thaingen, Hofen & Rickelshausen, Zündel & Co
THAINGEN (Kanton Schaffhausen)
Ausführliche Prospekte u. Zeichnungen, sowie Musterstücke auf Verlangen gratis u. franco.

EXPLOSIFS
Société Suisse DES
EXPLOSIFS
à BRIGUE (Valais).

Dynamites à tous dosages. Détonateurs. Méches et tous accessoires.

BRIGUE - SIMPLON
LE BUFFET-RESTAURANT DE LA GARE

accepte des pensionnaires en 1^{re} et 3^{me} classes pour la journée complète ou pour 1 ou 2 repas seulement à des conditions très favorables.
Cuisine et caves soignées. Restauration à toute heure.
Spécialité de fondues, raclettes et viande salée du Valais.
Prix réduits pour Sociétés et Ecoles.
Voitures et traîneaux pour la vallée de Conches et les environs à disposition à toute heure. Tarifs d'hiver très réduits.

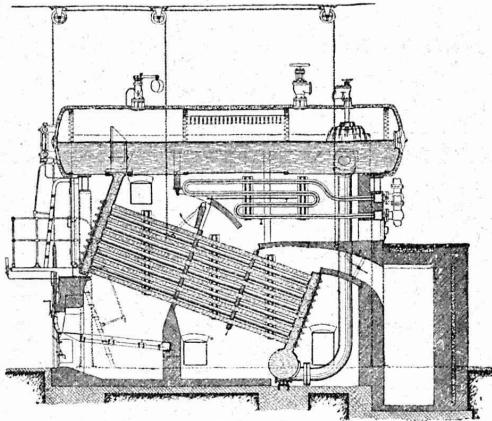
(H. 35787 L.) **Joseph SEILER.**

CHAUFFAGES CENTRAUX

de tous systèmes, sont installés,
d'après une expérience de 20 ans, par
LENZ & C^{ie}, BALE

SULZER FRÈRES

Winterthur.



Chaudières multitubulaires

de toutes grandeurs et pression de marche.

Circulation énergique et grande production de vapeur,
par suite de l'amenée directe de l'eau aux faisceaux tubulaires
inférieurs ;

Vaste espace de vapeur ;

Couvercles de fermeture de construction éprouvée. 3607

Surchauffeur pouvant être réglé et isolé à volonté.

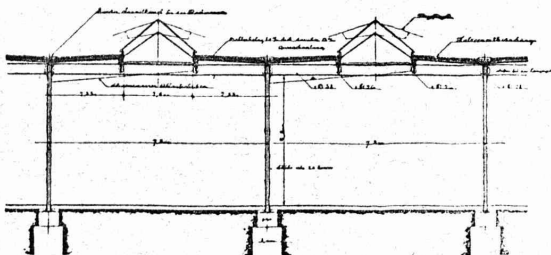
Installations exécutées, entre autres : (Z à 1238 g)

Stations centrales d'électricité de St-Gall, du Locle, de Winterthur, Wynau, Flüm.

En exécution : Stations centrales d'électricité de la Chaux-de-Fonds, de Wynau, etc.

Nouvelles Toitures pour Constructions industrielles

BREVET + N° 23428



Toitures plates prenant jour d'en haut,
avec dispositif d'aérage, très avantageux pour
toutes les constructions industrielles :

Magasins. — Halles à marchandises. — Entrepôts. — Ateliers.
Usines de constructions mécaniques et électriques.
Fonderies. — Industries textiles. — Blanchisseries.
Teintureries. — Brasseries. — Marchés couverts, etc., etc.

Ce nouveau genre de TOITURE présente les avantages suivants: 272

Il peut convenir à toutes les orientations pour le jour, venant d'en-haut. — Il est le meilleur système à employer pour tous les climats, aussi bien pour les pays chauds que pour les pays froids, même avec fortes chutes de neige. — Isolation parfaite. — Exécution rapide en toute saison. — Prix très modérés.

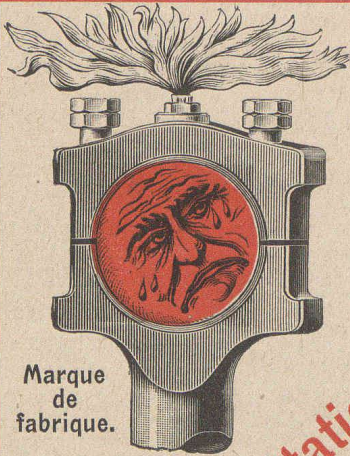
Projets, devis et tous renseignements seront envoyés gratis sur demande à MM. les Ingénieurs, Architectes, Entrepreneurs et Fabricants par les

Propriétaires du Brevet :

SEQUIN & KNOBEL
Ingén. civils p^r Constructions industrielles modernes
R Ü T I (Zürich).

Concessionnaires et Représentants :

KOCH & C^{ie}, ci-devant **E. BAUMBERGER & KOCH**
Entreprise spéciale p^r Toitures et Dallages p^r Constructions industrielles,
B A L E



Marque de fabrique.

L'arbe en feu!

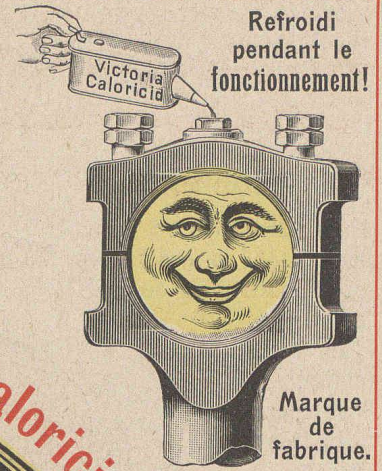


Couronné!

Adopté depuis plus de 15 ans, avec les meilleurs résultats dans les plus grandes usines du monde entier. Se défier des imitations. Protégé par brevets.

CALORICID

VICTORIA



Refroidi pendant le fonctionnement!

Marque de fabrique.



Pas d'exploitation régulière possible sans Caloricide Victoria!



Grand économie de temps, de force, d'argent, de charbon, fait disparaître la mauvaise humeur, les disputes, etc.

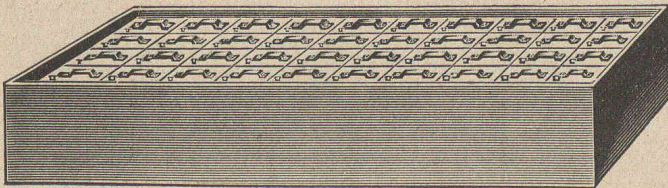
Une des premières nouvelles du Mars!

LE CALORICIDE VICTORIA DE MAX ARTHUR KRAUSE

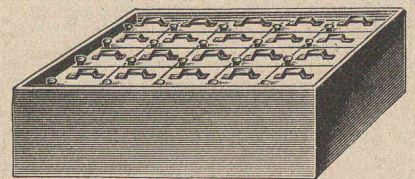
apprécié depuis longtemps, connu dans le monde entier, couronné, est un produit concentré visqueux, l'auxiliaire le plus efficace, le plus sûr, le meilleur marché pour prévenir et remédier à l'échauffement des paliers pendant la marche des machines, sans aucun inconvénient pour eux. Sans rival pour la mise en marche de nouvelles machines, pour obtenir des surfaces de friction irréprochables, écarter les perturbations imminentes dans le service, les ruptures de machines, le danger d'incendie, le ronflement des pistons, le sifflement des tiroirs. Sert à éviter le gaspillage inutile de combustible et de graisse, et la souillure qui en résulte des chambres aux machines et à réduire à un minimum idéal des pertes de frottement.

PREUVE: LES ATTESTATIONS.

Emballage et expédition du Caloricide Victoria.



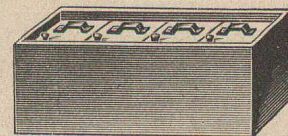
1 caisse standard = 40 bouteilles originales à 25 kg. Clef télégraphique: „Stock”. Emballages plus petits, en 1/2, 1/4, 1/5, 1/8, 1/10, 1/20, 1/40 de caisses standard. Prix M. 5.— le kilo, au comptant, pris à Berlin.



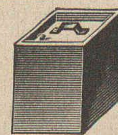
1/2 caisse standard = 20 bouteilles originales à 25 kg. Désignation télégr.: „Original”.



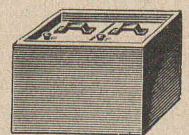
1/4 caisse standard = 10 bouteilles originales à 25 kg. Désignation télégr.: „Rinaldo”.



1/10 caisse standard = 4 bouteilles originales à 25 kg. Désignation télégr.: „Quadratur”.



1/40 caisse standard = 1 bouteille origin. à 25 kg. Désign. télégr.: „Element”.



1/200 caisse standard = 2 bouteilles origin. à 25 kg. Désign. télégr.: „Decade”.

Avoir toujours le Caloricide en stock!
Commander à temps!

Ci-contre extrait des attestations les plus récentes!

L'emballage préféré est le 1/8 standard.



1/8 caisse standard = 5 bouteilles originales à 25 kg. Désignation télégr.: „Resultat”.

Clef pour commandes télégraphiques de Caloricide Victoria:

Adresse télégr.: Reformatör Berlin.

1 caisse standard . . . = „Stock”	1/8 caisse standard . . . = „Resultat”
1/2 caisse standard . . . = „Original”	1/10 caisse standard . . . = „Quadratur”
1/4 caisse standard . . . = „Rinaldo”	1/20 caisse standard . . . = „Decade”
	1/40 caisse standard . . . = „Element”

Max Arthur Krause, Berlin-Charlottenburg 43

Adresse télégraph.: Reformatör Berlin

Fabrique de produits chimiques et raffinerie d'huiles, inventeur et unique fabricant.

Fournisseur de la marine de guerre impériale, des chemins de fer d'état prussiens, de la marine marchande, de grandes usines.

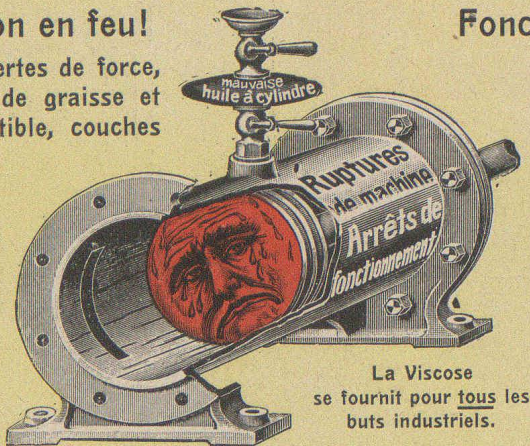
Viscose

Appréciable!
Couronnée!
Universellement connue!

A vapeur chaude

Le piston en feu!

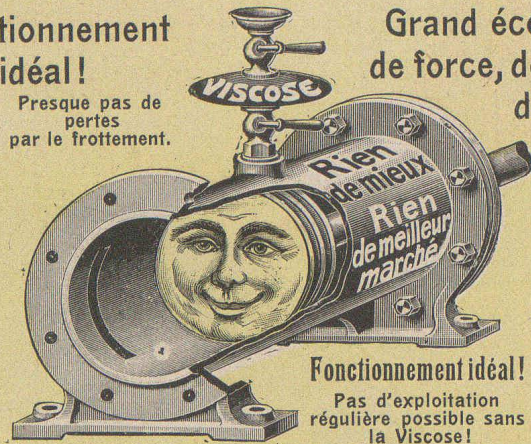
Enormes pertes de force, gaspillage de graisse et de combustible, couches de résine sur les cylindres cannelés et les tiges de piston, pertes de toute sorte! etc.



La Viscose se fournit pour tous les buts industriels.

Fonctionnement idéal!

Presque pas de pertes par le frottement.



Fonctionnement idéal!
Pas d'exploitation régulière possible sans la Viscose!

Grand économie de force, de temps, d'argent!

Evite les perturbations dans le service et les acquisitions nouvelles prématurées.

Expédition en barils originaux d'environ 170 kg de contenu.



Pour machines à vapeur.



Pour moteurs à gaz.



Pour dynamos.



Pour souffleries, turbines et autres coussinets lourds.

Quelques témoignages sur la Viscose.

... que nous sommes satisfaits de l'huile à cylindre à vapeur que nous commandons depuis des années chez vous. Nous l'employons pour de la vapeur à une pression de 13 atmosphères, et nos cylindres sont polis comme des miroirs.

Importante filature de laine peignée.

Je suis tout à fait satisfait de votre viscose à moteurs à gaz. L'emploi en est plus économique que celui des autres huiles, du même prix, de 25% environ dans ma maison, d'après les essais faits jusqu'ici; de plus, on n'a aucunement remarqué d'influence nuisible sur le moteur. Importante imprimerie.

... informons en même temps qu'elle (Viscose pour dynamos) a donné d'excellents résultats.

Mine et fonderie.

... que l'huile (Viscose Eureka) a donné des résultats tout à fait remarquables.

Importante fabrique de moteurs.

Quelques unes des plus récentes attestations sur le Caloricide Victoria de Krause.

... que l'emploi du Caloricide pour refroidir les coussinets échauffés est véritablement surprenant, et satisfait entièrement.

Importante raffinerie de sucre.

... nous avons le plaisir de pouvoir vous informer que nous avons obtenu les meilleurs résultats avec votre Caloricide Victoria, que nous avons commandé en son temps, et que nous avons utilisé pour refroidir rapidement les coussinets de nos nouvelles machines.

Important atelier de constructions.

... il nous est agréable de pouvoir vous dire que le Caloricide Victoria, en cas d'échauffements imminents des fusées et des paliers des bielles, nous a rendu de grands services et a sûrement plusieurs fois sauvé le service. (Nous avons été dépourvus de machines de réserve.)

Importante usine électrique.

... que nous avons obtenu le meilleur résultat, de tous les moyens que nous avons employés, avec votre Caloricide Victoria dans l'échauffement de coussinets de machines à vapeur et des transmissions. Importante filature.

... nous vous informons volontiers que nous sommes très satisfaits du résultat de votre Caloricide Victoria. Nous l'avons employé à refroidir les coussinets des arbres de deux machines à vapeur triplex de chacune 350 chevaux-vapeur, à 150 tours par minute, ainsi que les paliers des manivelles d'une soufflerie à cylindre à commande électrique de 1250 mm de diamètre de cylindre, de 360 mm de course du piston et de 120 tours.

Les coussinets de cette dernière s'échauffaient, en particulier très fréquemment, mais ceci ne s'est plus reproduit après que nous eûmes employé 4 semaines votre Caloricide Victoria.

Importante mine et fonderie.