

**Zeitschrift:** Bulletin technique de la Suisse romande  
**Band:** 33 (1907)  
**Heft:** 4

## Werbung

### Nutzungsbedingungen

Die ETH-Bibliothek ist die Anbieterin der digitalisierten Zeitschriften. Sie besitzt keine Urheberrechte an den Zeitschriften und ist nicht verantwortlich für deren Inhalte. Die Rechte liegen in der Regel bei den Herausgebern beziehungsweise den externen Rechteinhabern. [Siehe Rechtliche Hinweise.](#)

### Conditions d'utilisation

L'ETH Library est le fournisseur des revues numérisées. Elle ne détient aucun droit d'auteur sur les revues et n'est pas responsable de leur contenu. En règle générale, les droits sont détenus par les éditeurs ou les détenteurs de droits externes. [Voir Informations légales.](#)

### Terms of use

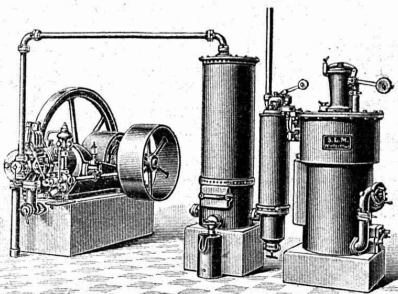
The ETH Library is the provider of the digitised journals. It does not own any copyrights to the journals and is not responsible for their content. The rights usually lie with the publishers or the external rights holders. [See Legal notice.](#)

**Download PDF:** 22.01.2025

**ETH-Bibliothek Zürich, E-Periodica, <https://www.e-periodica.ch>**

**SOCIÉTÉ SUISSE**  
POUR LA 208

**CONSTRUCTION de LOCOMOTIVES et de MACHINES, Winterthur**



**Moteurs à Gaz**

alimentés par notre nouveau  
**GAZOGÈNE S. L. M.**

produisent la force motrice la plus économique connue actuellement.  
Coût du combustible par cheval et par heure environ 2 à 3 centimes seulement.

**SERVICE SIMPLE**  
Emplacement restreint. Pas de fumée.

**MOTEURS A PÉTROLE  
ET A BENZINE**

**Manufacture de Papiers.**  
**J.-G. STOUKY, Lausanne.**  
Gare du Grand-Pont L.-O.  
Spécialité de papiers pour  
Ingénieurs, 3053  
Architectes, Entrepreneurs.

**ENTREPRISES GÉNÉRALES**  
de **VITRERIE** en tous genres.  
Atelier spécial de Vitraux d'Art.  
**ENCADREMENTS 271**

**P. CHIARA**  
Pl. St-Laurent, Lausanne.  
Verres de toutes sortes en gros et détail.

**E. JEANRENAUD, GRAVEUR**  
Rue de Bourg, 12, Lausanne.

**TIMBRES**  
en métal et en caoutchouc.  
Numéroteurs. Dateurs  
Tampons. 241



**Ele PÆRLI & Cie**  
BIENNE 3784 LAUSANNE

---

**Chauffages centraux**  
*de tous les systèmes.*

---

**Installations sanitaires**

---

**Excellentes références.**

Papiers à héliographier et à calquer  
3789 **Décalques**  
en Héliographie



et Procédés secs (nouveau)  
Ateliers  
Héliographiques  
suissses S. A., ci-devant  
**Hatt & Cie, Zurich**  
Téléphone. Succursale à Berne.

**G. A. Pestalozzi & C°, S.-A.**  
**Zurich.**



**Fabrique Suisse**

DE 3440

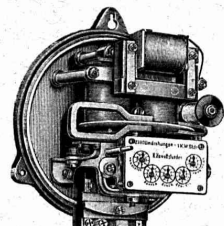
**CHARBONS pour LAMPES à ARC**

Demander des échantillons et Prix-Courant.

**Trüb, Fierz & C°, Hombrechtikon, Zurich**

Fabrique d'Instruments électriques à mesurer, Compteurs électriques et appareils scientifiques, 3481

recommandent leurs **NOUVEAUX TYPES :**



**TELEPHONE**

**Voltmètres**  
**Ampèremètres**  
**Wattmètres**  
**Instruments de contrôle et de laboratoire.**  
**Appareils enregistreurs ainsi que Compteurs pour courants alternatifs.**  
Fabrication exclusivement de 1er ordre  
Fondée en 1893.  
Télégramme : Trüb, Hombrechtikon.

**Etirage de précision.**

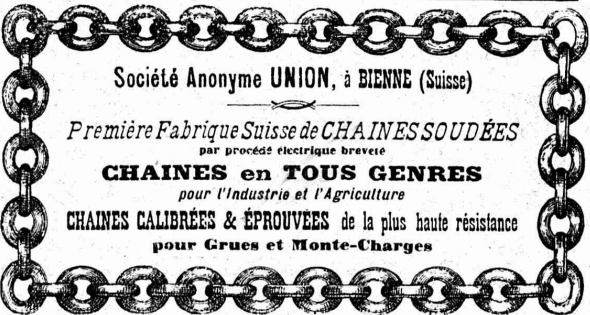
**MONTANDON & C<sup>ie</sup>, S. A., Bienne**

offrent comme spécialité : 3783

Fer et acier étiré, rond, six pans, carré et tout autre profil.

**Arbres polis, en acier comprimé.**  
**Arbres en acier, tournés, polis.**

DEMANDER NOS PRIX - COURANTS SPÉCIAUX



Société Anonyme **UNION**, à BIENNE (Suisse)

*Première Fabrique Suisse de CHAINES SOUDÉES*  
par procédé électrique breveté

**CHAINES en TOUS GENRES**  
pour l'Industrie et l'Agriculture

**CHAINES CALIBRÉES & ÉPROUVÉES** de la plus haute résistance  
pour Crues et Monte-Charges

# Ed. Brun, Wädenswil (Suisse)

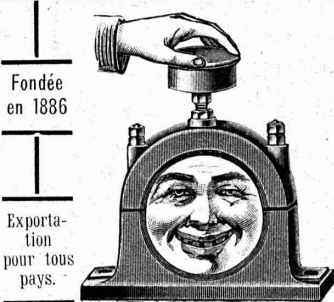
Téléphone

Téléphone

Fabrique spéciale d'HUILE et GRAISSE à palier.



Palier marchant avec échauffement.



Palier refroidi pendant la marche avec la graisse ou l'huile rafraichissante de Brun

Fondée en 1886

Exportation pour tous pays.

Sans rivale jusqu'à ce jour. (3601)

Livraison en boîte ou flacon de 1 kg., franco dès la fabrique.

La meilleure graisse rafraichissante connue, refroidit et préserve les paliers échauffés pendant le travail. Supprime tous les inconvénients de l'échauffement.

Economie de temps, force, combustible et argent.

Ne doit manquer dans aucune exploitation.

Introduite dans les principales installations de tous les Etats.

## Atelier Mécanique de Menuiserie

### JACCOUD-HURNI

LAUSANNE, Clos Ouest, route de Morges, LAUSANNE

3315

TÉLÉPHONE 2067

Installation de Bureaux et Magasins. Réparations en 1<sup>er</sup> genres.



Fabrication spéciale de **RESSORTS** en tous genres.

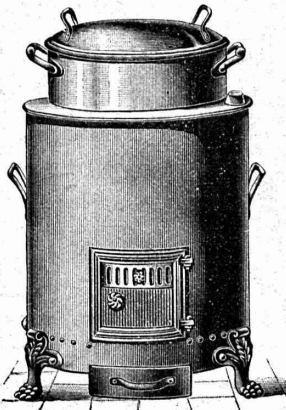
Calculs pour la capacité de charge à la disposition de nos clients. 167

Acier de toute première qualité. — Trempe égale et exacte.

**Baumann Frères, Ruti (Zurich).**

# J. MAYORAL, chaudronnerie, ZOFINGUE

Etablissement spécial et le mieux établi pour appareils de bains et buanderie. Le plus avantageux pour revendeurs.



Fourneaux de bains en 4 grandeurs.

**Lessiveuses économiques.** avec réservoirs, en 6 grands

Catalogue illustré sur demande gratis et franco.

Fournitures de pièces séparées pour fourneaux de bains et chaudières (à lessive) à vapeur pour buanderies.

# BECK & WETLI

Successeurs d'Albert Pamblanc.

3021

6, Place du Pont LAUSANNE Place du Pont, 6.

Entreprise spéciale de **COUVERTURES** en Ciment ligneux.

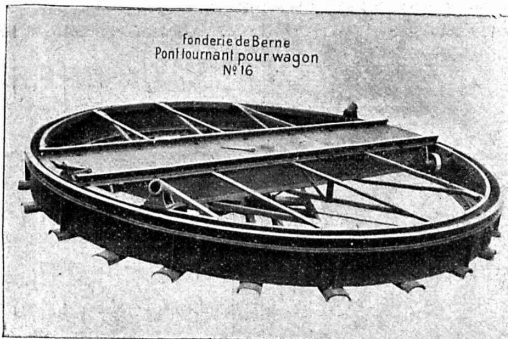
Installation et vérification de Paratonnerres: Ferblanterie et Couverture pour bâtiments. Plomberie. Appareillage pour eau et gaz.

Téléphone N° 1507.

SOCIÉTÉ DES

# USINES de Louis de ROLL

SUCCURSALE: FONDERIE de BERNE. Fournit:



fonderie de Berne  
Pont tournant pour wagon  
N° 16

**Appareils de levage:** Ponts roulants, Grues pivotantes fixes et sur chariots. Commande à bras ou électrique. Monte-charges hydrauliques, électriques ou à courroie.

**Matériel de chemins de fer:** Ponts tournants et Chariots transbordeurs pour wagons et pour locomotives, commandés à bras, par machines à vapeur ou par moteurs électriques.

**Branchements et croisements** pour voies étroites et voies normales, pour rails Vignol et rails à gorge. 231

**BARRIÈRES** avec ou sans arrêts et sonneries. **Superstructures à crémaillères. Chemins de fer funiculaire.**

(Freins brevetés). Depuis le commencement de 1898 la Fonderie de Berne a fourni 32 funiculaires.

**Barrages,** installations métalliques et mécaniques pour barrages (vannes, écluses, grilles, treuils, etc.).

**Machines pour la fabrication des briques en ciment.**

Renseignements sur des installations faites, références, projets et devis sont à disposition

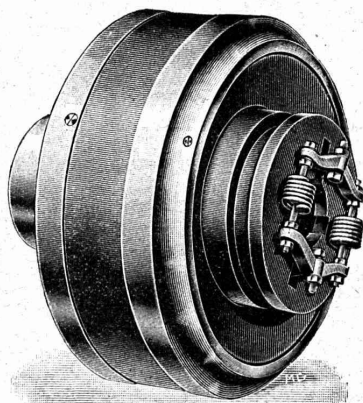


# SOCIETE DES USINES DE LOUIS DE ROLL

Brevet Suisse

## Usine de CLUS (Canton de Soleure).

### Embrayages à friction, système Benn,



pour l'embrayage et le débrayage d'une série d'arbres ou de machines uniques pendant la marche. Disposition complètement fermée de l'appareil ; utilisable pour un grand nombre de tours ; graissage automatique des parties intérieures de l'appareil. 278

### Paliers à graissage automatique à bagues :

**PALIER SELLERS** avec coussinet inférieur démontable (brevet Suisse), utilisables comme paliers fixes, paliers suspendus, paliers consoles sur mur ou sur colonnes.

**PALIER FIXES** avec coussinets démontables en métal blanc ou en bronze pour arbres massifs et arbres creux.

Installations de transmissions complètes pour toutes les branches de l'industrie.

## S. A. DES ATELIERS DE MÉCANIQUE DE PRÉCISION DE TERRITET

### COMPTEURS d'ENERGIE ÉLECTRIQUE

pour courants :

*continu*

*alternatif*

*monophasé*

3812

*biphasé*

*triphasé*



COMPTEURS à DOUBLE TARIF (jour et nuit).

COMPTEURS à TARIFS MULTIPLES.

Compteurs-Horaires (ne nécessitant pas de remontage) pour courant alternatif.

**LAMPES à ARC** (Perdrisat) { de 2 à 5 ampères p<sup>r</sup> ECLAIRAGE.  
pour courants alternatif et continu { de 2 à 50 » PROJECTIONS.

## KERN & C<sup>ie</sup>, Aarau

Maison fondée en 1819.

20 Médailles et Diplômes.

Grand Prix, Paris 1889. — Grand Prix, Milan 1906.

### Fabrique d'instruments de haute précision pour le dessin.

Boîtes pour Ingénieurs, Architectes, Géomètres, ainsi que pr les écoles.

Perfectionnements brevetés :

Système pour maintenir les têtes de balustres parfaitement droites.

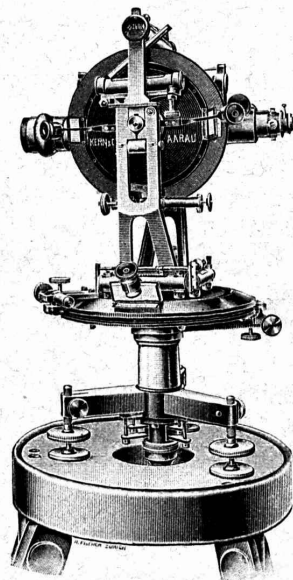
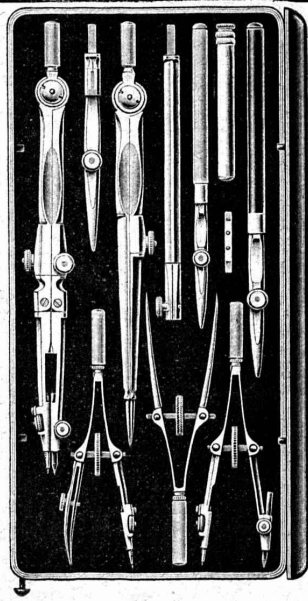
**Tire-ligne « Idéal »**, breveté pour la disposition infailible, qui permet de replacer la branche mobile après nettoyage en lui conservant exactement l'écartement qu'elle avait auparavant. Réglage de la pointe à aiguille, etc.

(3618)

Demander notre marque de fabrique.

Instruments pour la Topographie, la Géodésie et l'Astronomie.

Constructions les plus récentes. Optique de Zeiss. Niveau Zwicky-Kern. Niveau sphérique Mollenkopf. Planimètre Weber-Kern. Auto-réducteur Clivaz-Kern. 3618



## Atelier de reproduction de dessins techniques

A. RYFFEL, successeur de E. R. Bertschmann.

Téléphone 6027.

Schipfe 51, ZURICH I, Schipfe 51

Téléphone 6027.

Décalques d'après les nouvelles méthodes, d'une exécution irréprochable. — Héliographies, positives, négatives et Sepia. Négrographie, copies en noir foncé, lignes très nettes et fond d'un blanc pur, sur papier à décalquer, à dessin ou papier toile, en diverses forces. 3072

Prompte exécution, quel que soit le temps. — Service soigné, rapide et bon marché. — Echantillons et prix à disposition. Vente de papier héliographique, à décalquer et à dessin. - Appareils et ustensiles pour décalquer. — Prix modérés.



**MONTBARON & GAUTSCHI**  
**NEUCHÂTEL SUISSE**

**CLICHES**

**PHOTOGRAVURE MODERNE**  
**AUTOTYPIC, TROIS COULEURS**  
**ZINCOGRAPHIE, XYLOGRAPHIE**  
**GALVANOS**

221

3049 Représentant à Lausanne :

A. Nicole, rue de la Tour, 16.

MANUFACTURE  
de **CAOUTCHOUC**  
V<sup>ve</sup> de **H. SPECKER**  
ZURICH

**Spécialités :**

Tuyaux en CAOUTCHOUC pour conduites d'eau, acide, air, gaz, etc. 3801

Tuyaux à spirale. Tuyaux de chanvre avec ou sans couche de caoutchouc à l'intérieur

**ARTICLES POUR JOINTS**  
Feuilles en caoutchouc dans toutes les qualités. Anneaux, rondelles, tampons, clapets, soupapes, etc., en caoutchouc. Feuilles en filbre et asbeste et ébonite.

**GANTS ET TABLIERS D'ASBESTE** pour fonderies.  
**BACHÈS & COUVERTURES** de chevaux imperméables.

## ATELIERS DE TÉLÉGRAPHES G. HASLER, à BERNE (Suisse).

FONDÉS EN 1852

Appareils télégraphiques et téléphoniques.

*Types spéciaux pour installations à courant fort.*

SONNERIES ÉLECTRIQUES

Instruments météorologiques enregistreurs pour Observatoires.

Enregistreurs à distance des niveaux d'eau.

*Linnigraphes, Chronographes, etc.*

Indicateurs - enregistreurs de vitesse pour locomotives.

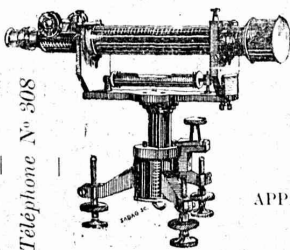
Appareils divers pour chemins de fer.

MONTEURS EXPÉRIMENTÉS 209

## Fabrique d'Instruments de précision. S. A.

ci-devant H. MOHLENBRUCK, Ing<sup>r</sup>

Lausanne



Téléphone N° 308

**INSTRUMENTS**  
de nivellement en tous genres.  
**Théodolites Alilades Niveaux**  
Géodésie. — Arpentage.  
Mathématiques.  
*Physique. Optique. Viseurs, etc.*  
Fournitures pour Entrepreneurs.

**Planimètres, Pantographes**  
Compas d'Aarau 3815

**DISQUES et RÉGLES à calculs**  
**APPAREILS DE LABORATOIRE**  
**APPAREILS ÉLECTRIQUES**  
**Interrupteurs**

Rhéostats, Disjoncteurs. — Tableaux de distribution

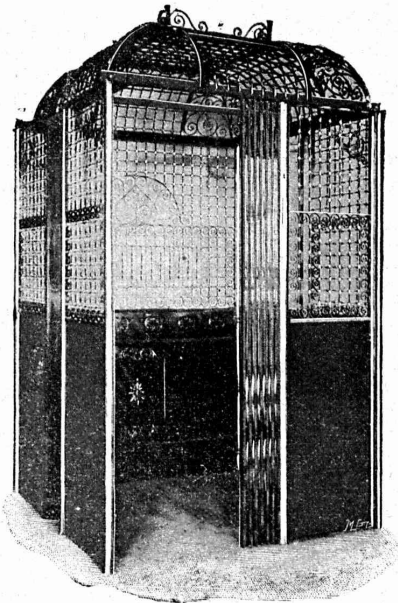
VOLTÈMÈTRES, AMPÈRÈMÈTRES — Avertisseurs, etc., etc.

Les réparations sont exécutées le plus rapidement possible.

## FABRIQUE SPÉCIALE POUR Ascenseurs et Monte-charges ÉLECTRIQUES

ALFRED SCHINDLER, LUCERNE

Maison  
**DE CONFIANCE**  
fondée en 1874.



Commande par boutons

Marche  
silencieuse.

*Grande vitesse:*  
jusqu'à  
2 m. par seconde.

Parachute infallible.

Derniers modèles  
américains.

600 installations  
en fonction.

Un cheval suffit  
pour ascenseur de  
3 personnes.

**Seul Ascenseur Electrique marchant sans  
bruit tout en étant d'un bon rendement.**

Renseignements, Dessins, Devis et Prix - courants  
gratuits sur demande. 240

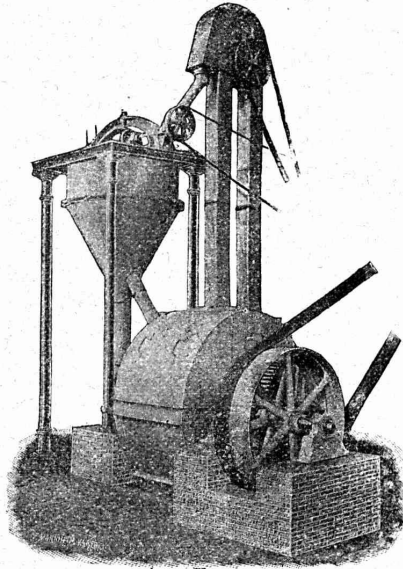
# Moulin sans Tamis

avec séparation à air.

3164

## Le meilleur Système de **BROYEUSE**

HORS CONCOURS      HORS CONCOURS



pour matières comme :

Ciments, Chaux,  
Terre, Gypse,  
Charbon,  
Magnésite,  
Phosphates, Scories  
Débris de tuiles,  
Os, Couleurs,  
et d'autres  
Matières dures.

Seuls constructeurs :  
**PFEIFFER FRÈRES**  
Kaiserslautern.

Pour Devis  
et Renseignements,  
s'adresser à notre  
Représentant pour la  
Suisse et le Tyrol :

**H. Schälchlin**  
Ing.-Constr.  
**ZURICH IV.**



# Aciers Américains

véritables

**fondus au creuset,**

pour OUTILS de toutes sortes.

Qualités supérieures garanties.

Disques à fraiser, forgés et doublement recuits.

Acier d'argent (Acier fondu, étiré et poli).

Acier poli comprimé, pour transmissions, etc., etc.

Grand choix chez les seuls représentants pour la Suisse :

## Affolter, Christen & Cie **BALE**

FERS ET ACIERS EN GROS 3826

Demandez nos Prix-Courants, s. v. p.

De **VALLIERE & SIMON**, ingénieurs civils, 1, Place Cathédrale  
LAUSANNE

# BÉTON ARMÉ

Système de VALLIÈRE. — Brevet Suisse 20,148.

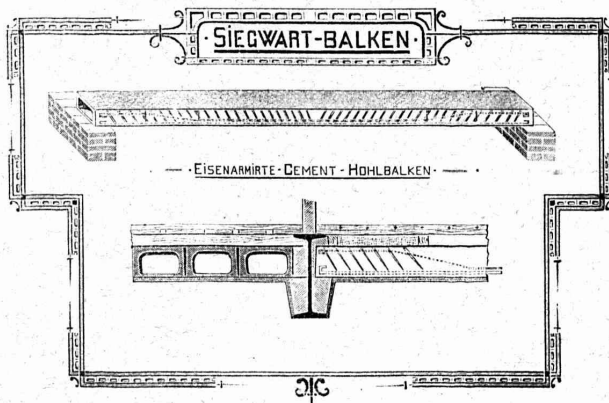
Projets et études de: Ponts, planchers, sommiers, colonnes, réservoirs, cuves de gazomètres, silos, fondations, toitures, tuyaux, canaux, etc.

Représentants pour la Suisse et la France du système **MELAN** pour ponts en béton armé.

Renseignements et devis gratuits.

3374

Concessionnaires : F. Riondel & Fils, Genève. E. Bellorini, Lausanne. Römer & Fehlbaum, Bienne.  
A. Vissa, Montreux. Zweifel, La Chaux-de-Fonds. Franceschetti & Pfister, Zurich. Zanzi, Locarno, Tessin. E. Noseda, Neuchâtel.



## Poutres Siegwart.

Plancher en béton armé, consistant en poutres creuses fabriquées séparément à l'avance dans une usine et mises sur place l'une à côté de l'autre. **Pose très simple, sans coffrage, ni échafaudage**, par conséquent point de danger d'un décentrement prématuré.

Possibilité de charger les planchers **immédiatement après la pose des poutres**, permettant ainsi un avancement des travaux **sans retard**.

**Grande sécurité contre l'incendie et action isolante au point de vue de la température et du son.**

Devis gratuits à disposition.

**G. & A. BANGERTER**

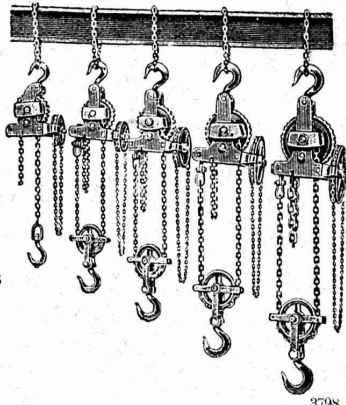
Fabrique de produits en ciment.

**LYSS (Berne)**

Seuls concessionnaires pour les cantons de Bâle, Soleure, Berne et la Suisse romande. 3793



**Jos. BRUN**  
NEBIKON (Lucerne)



Fabrique de Chaines et Appareils de levage.

Palans à vis.  
Poulies à vitesse.  
Poulies différentielles  
Moufles.  
Chariots roulants.  
Crics.  
Treuils-muraille.

3798

**MEYNADIER & C<sup>ie</sup>, Zurich V**



Tous les matériaux pour la couverture en Ciment ligneux

Véritable Ciment ligneux, de qualité supérieure  
3470 Marque: CARL SCHMIDT & C<sup>ie</sup>.  
Maison fondée à Hirschberg, Silésie, en 1868  
Fabrique à AFFOLTERN près Zurich.

**Matériaux isolants de tout genre pour CONSTRUCTIONS**

Papiers pr. couvertures  
**CARTONS BITUMÉS**  
Carbolinéum  
Papiers imperméables  
- Carton feutré isolant -  
Produits d'asphalte et de goudron, etc.  
Spécialités — Représentations.

**E. BECK**  
**PERLES, près BIENNE**

Télégrammes: PAPPBECK — Téléphone.

FABRIQUE POUR:

Carton bitumé. — Ciment ligneux.  
PLAQUES d'ASPHALTE pour Isolations en tous genres.  
TAPIS D'ISOLATIONS — GOUDRON MINÉRAL RAFFINÉ  
TRINIDAD ÉPURÉE 3056  
Tous les produits d'Asphalte et de Goudron.

**Düsseldorfer Röhrenindustrie**  
Düsseldorf- Oberbilk,

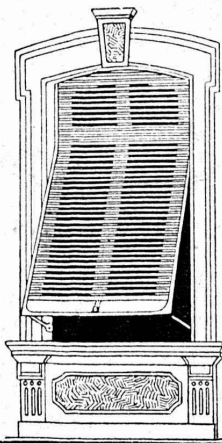
recommande ses 3495

**Tuyaux en fer forgé**

jusqu'à 1200 mm. de diamètre, droits et courbés, pour  
Conduites de vapeur, d'eau, de turbines, installations  
hydrauliques, installations de condensation, etc.,  
avec toutes les  
pièces de raccordement et pièces moulées nécessaires.

Représentant pour la Suisse:  
**G.-A. BOURGEOIS-RICHTER, Ing<sup>r</sup> 5, Breitingenstrasse,  
ZURICH II.**

**W. BAUMANN, Horgen.**  
Manufacture de Jalousies en Bois.



Le plus ancien établissement de ce genre en Suisse. — 170 ouvriers. 3679

**VOLETS à ROULEAUX**  
**STORE A LAMES PRISMATIQUES**  
AXE EN FER A RESSORTS  
introduit en 1892; très apprécié  
Marquises — Persiennes — Paravents  
Exécution en Red-Pine américain,  
en bois du nord  
ou en bois indigène.

REPRÉSENTANTS:  
MM. RAMELET Frères, place du Flon,  
Lausanne.  
M. Félix BUZZANO, 4, rue des Cordiers,  
Genève.  
Emile PIROUE, 85, Temple Allemand,  
Chaux-de-Fonds.

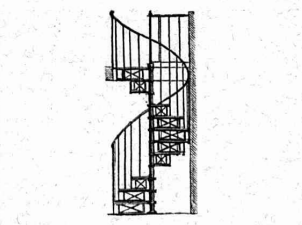
Usine à Paris IX<sup>e</sup>, 12, Rue du Delta.

**VITRAUX D'ART** de tous styles.  
**DREVAR & DUBOST**  
ARTISTES PEINTRES-VERRIERS SPÉCIALISTES  
Avenue d'Ouchy, 11, Villa Le Closelet, Lausanne (Suisse).

VITRAUX POUR VILLAS, BOW-WINDOW, SALLES A MANGER  
Décoration sur Opaline. — Restauration de Vitraux. 3668  
Prix modérés. — Téléphone 1346.

**CARRELAGES DE ROLLE** 3019  
**Fr. JENNY**  
successeur de Eug. SIMON  
MAISON FONDÉE EN 1850

**Alfred Wenger**  
LAUSANNE 3096  
Courroies de transmission en cuir  
Tannage spécial.  
Extensibilité presque nulle.  
Lanières en tous genres.



**ESCALIERS tournants**  
Construction d'Escaliers en fer.  
Balustrades de balcons. Barrières d'escaliers. Colonnes. Panneaux de portes. Poteaux en fonte. Lanternes de toits. 3740  
**Suter-Strehler & C<sup>o</sup>**  
Ateliers de constructions, ZURICH

**Kanalsteine für electr. Kabel**  
+ Patente 11263, 11295, 24700, 24701  
vorzüglich bewährte Systeme, empfohlen bestens. 3794  
Vereinigte Ziegelfabriken  
**Thaingen, Hofen & Rickelshausen, Zündel & C<sup>ie</sup>**  
THAINGEN (Kanton Schaffhausen)  
Ausführliche Prospekte u. Zeichnungen, sowie Musterstücke auf Verlangen gratis u. franco.

**EXPLOSIFS 3052**  
**Société Suisse**  
DES  
**EXPLOSIFS**  
à BRIGUE (Valais).  
Dynamites à tous dosages. Détonateurs. Mèches et tous accessoires.

**BRIGUE - SIMPLON** 3672  
**LE BUFFET-RESTAURANT DE LA GARE**  
accepte des pensionnaires en 1<sup>re</sup> et 3<sup>me</sup> classes pour la journée complète ou pour 1 ou 2 repas seulement à des conditions très favorables.  
Cuisine et caves soignées. Restauration à toute heure.  
Spécialité de fondues, raclettes et viande salée du Valais.  
Prix réduits pour Sociétés et Ecoles.  
Voitures et traîneaux pour la vallée de Conches et les environs à disposition à toute heure. Tarifs d'hiver très réduits.  
(H. 35787 L.)  
**Joseph SEILER.**

# CHAUFFAGES CENTRAUX

de tous systèmes, sont installés,  
d'après une expérience de 20 ans, par  
**LENZ & C<sup>ie</sup>, BALE**

## LA SUISSE

Fondée en 1858.

Société d'assurances sur la vie.

Fondée en 1858.

Siège social : LAUSANNE, Rue du Midi, 2.

Assurances au décès, mixtes, mixtes à terme fixe, temporaires de survie, assurances combinées à effets multiples et à revenu garanti en cas de vie, épargne à terme fixe, assurances de dotation, assurances militaires de capitaux différés pour enfants. Rentes viagères sur une tête et sur deux têtes, rentes différées à volonté. Achats de nues propriétés et d'usufruits. Etude de toutes combinaisons d'assurances sur la vie, de capitaux ou de rentes non prévues, par les prospectus ou tarifs.  
**Combinaison spéciale :** En échange de la participation aux bénéfices, la SUISSE délivre sans augmentation de primes une police d'assurance individuelle contre les accidents, dont elle supporte elle-même les risques.

### RENTES VIAGÈRES

10,000 fr. versés à 60 ans donnent une rente annuelle de Fr. 900 | 10,000 fr. versés à 70 ans donnent une rente annuelle de Fr. 1289  
10,000 " 65 " " " " 1084 | 10,000 " 75 " " " 1460

Pour renseignements et prospectus, s'adresser à la Direction, rue du Midi, 2, à Lausanne, à M. Alfred Thélin, inspecteur, à Lausanne, et aux agences, dans toutes les localités de quelque importance en Suisse. (3768)

Robinetterie.

Pompes en tous genres.

en gros

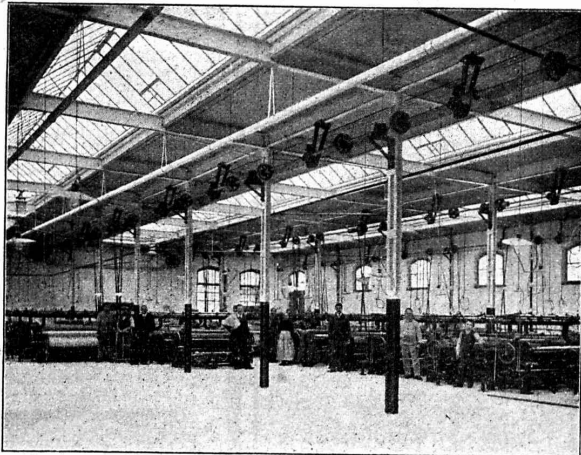
**HAPP & C<sup>ie</sup>**  
Armaturenfabrik - Zurich

exportation

3116

Articles sanitaires  
en faïence et fonte émaillée.

Outils  
pour appareilleurs.



### Nouvelles Toitures pour Constructions industrielles

Brevet N° 23428

Toitures plates prenant jour d'en haut,  
avec dispositif d'aéragé, très avantageux pour  
toutes constructions industrielles :

Système le plus rationnel pour :

Usines de constructions mécaniques et électriques.  
Ateliers. — Fonderies. — Industries textiles.  
Blanchisseries. — Teintureries. — Brasseries. — Halles  
à marchandises. — Entrepôts. — Marchés couverts,  
etc., etc.

#### AVANTAGES DU SYSTÈME :

1. Il convient à toutes les orientations pour le jour, venant d'en haut.
2. Isolation parfaite et poids propre très léger.
3. Jour excellent, de grande intensité et uniforme avec dispositif d'aéragé spécial.
4. Exécution rapide en toute saison et prix très modérés.

5. Meilleur système pour tous les climats, chauds et froids, même avec fortes chutes de neige.
6. Montage très facile et rationnel des supports et piliers de Transmissions.

Projets, devis et tous renseignements seront envoyés sur demande à MM. les Ingénieurs, Architectes, Entrepreneurs et Fabricants par les

Propriétaires du Brevet :

**SEQUIN & KNOBEL**  
Ingén. civils pr Constructions industrielles modernes  
R Ü T I (Zürich).

Concessionnaires et Représentants :

**KOCH & C<sup>ie</sup>**, ci-devant **E. Baumberger & Koch**  
Entreprise spéciale pr Toitures et Dallages pr Constructions industrielles,  
B A L E