

**Zeitschrift:** Bulletin technique de la Suisse romande  
**Band:** 33 (1907)  
**Heft:** 5

## Werbung

### Nutzungsbedingungen

Die ETH-Bibliothek ist die Anbieterin der digitalisierten Zeitschriften. Sie besitzt keine Urheberrechte an den Zeitschriften und ist nicht verantwortlich für deren Inhalte. Die Rechte liegen in der Regel bei den Herausgebern beziehungsweise den externen Rechteinhabern. [Siehe Rechtliche Hinweise.](#)

### Conditions d'utilisation

L'ETH Library est le fournisseur des revues numérisées. Elle ne détient aucun droit d'auteur sur les revues et n'est pas responsable de leur contenu. En règle générale, les droits sont détenus par les éditeurs ou les détenteurs de droits externes. [Voir Informations légales.](#)

### Terms of use

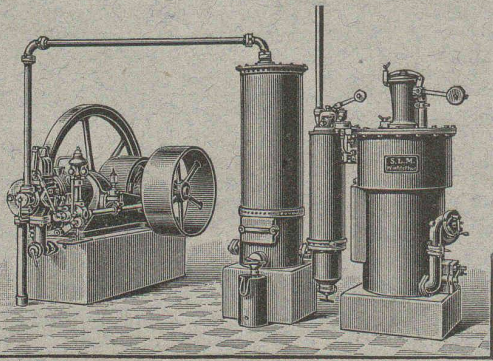
The ETH Library is the provider of the digitised journals. It does not own any copyrights to the journals and is not responsible for their content. The rights usually lie with the publishers or the external rights holders. [See Legal notice.](#)

**Download PDF:** 22.01.2025

**ETH-Bibliothek Zürich, E-Periodica, <https://www.e-periodica.ch>**

**SOCIÉTÉ SUISSE**  
POUR LA 268

**CONSTRUCTION de LOCOMOTIVES et de MACHINES, Winterthur**



**Moteurs à Gaz**

alimentés par notre nouveau  
**GAZOGÈNE S. L. M.**

produisent la force motrice la plus économique  
connue actuellement.  
Coût du combustible par cheval et par heure  
environ 2 à 3 centimes seulement.

**SERVICE SIMPLE**  
Emplacement restreint. Pas de fumée.

**MOTEURS A PÉTROLE  
ET A BENZINE**

**Manufacture de Papiers.**  
**J.-G. STOUKY, Lausanne.**  
Gare du Grand-Pont L.-O.  
Spécialité de papiers pour  
Ingénieurs, 3053  
Architectes, Entrepreneurs.

**ENTREPRISES GÉNÉRALES**  
de **VITRERIE** en tous genres.  
Atelier spécial de Vitraux d'Art.

**ENCADREMENTS** 271

**P. CHIARA**

Pl. St-Laurent, Lausanne.

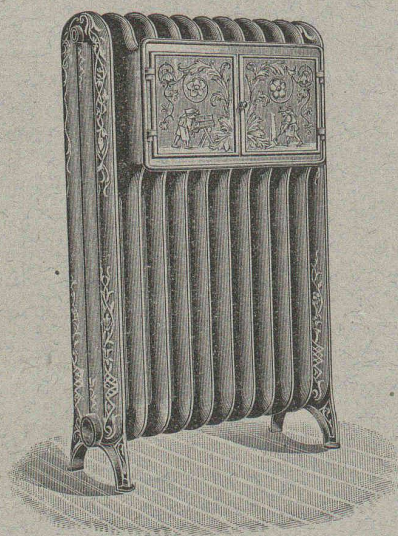
Verres de toutes sortes en gros et détail.

**E. JEANRENAUD, GRAVEUR**

Rue de Bourg, 12, Lausanne.

**TIMBRES**  
en métal et en caoutchouc.  
Numéroteurs. Dateurs

Tampons. 241



**Ele PÆRLI & Cie**  
\* 3784 \*

**BIENNE** LAUSANNE

**Chauffages centraux**  
*de tous les systèmes.*

**Installations sanitaires**

**Excellentes références.**

Papiers à héliographe et à calquer

3799 **Décalques**

en Héliographie



Ateliers

Héliographiques  
suisses S. A., ci-devant

**Hatt & Cie, Zurich**

Téléphone. Succursale à Berne.

**G. A. Pestalozzi & Co, S.-A.**  
**Zurich.**



**Fabrique Suisse**

DE 3440

**CHARBONS pour LAMPES à ARC**

Demander des échantillons tPrix-Courant.

**Trüb, Fierz & Co, Hombrechtikon, Zurich**

Fabrique d'Instruments électriques à mesurer, Compteurs  
électriques et appareils scientifiques, 3481

recommandent leurs **NOUVEAUX TYPES :**

**Voltmètres**

**Ampèremètres**

**Wattmètres**

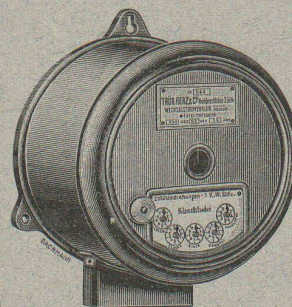
**Instruments de contrôle et de laboratoire.**

**Appareils enregistreurs**  
ainsi que **Compteurs**  
pour courants alternatifs.

Fabrication exclusivement de 1er ordre

Fondée en 1893.

Télégramme : Trüb, Hombrechtikon.



TÉLÉPHONE

**Etirage de précision.**

**MONTANDON & Cie, S.A., Bienne**

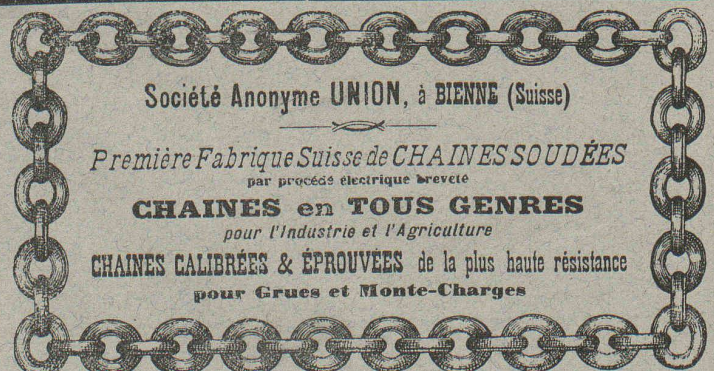
offrent comme spécialité : 3783

Fer et acier étiré, rond, six pans, carré et tout autre profil.

**Arbres polis, en acier comprimé.**

**Arbres en acier, tournés, polis.**

DEMANDER NOS PRIX-COURANTS SPÉCIAUX



Société Anonyme **UNION**, à **BIENNE** (Suisse)

Première Fabrique Suisse de **CHAINES SOUDÉES**  
par procédé électrique breveté

**CHAINES en TOUS GENRES**  
pour l'Industrie et l'Agriculture

**CHAINES CALBRÉES & ÉPROUVÉES** de la plus haute résistance  
pour Grues et Monte-Charges

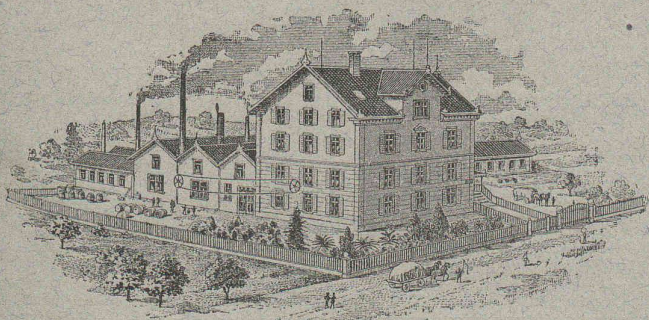
## ED. BRUN, Wädenswil

Suisse.

La première et plus grande

Usine mécanique pour la fabrication des produits à tremper et à souder.

TÉLÉPHONE - Fondée en 1886. - TÉLÉGRAMMES: Brun, Wädenswil.  
Exportation dans tous les pays.



Fournit depuis des dizaines d'années les spécialités renommées qui suivent: (3601)

**Poudre à braser,** remplaçant complètement et avantageusement le borax et la brasure, et donnant avec une chaleur de  $\frac{1}{3}$  moins forte des soudures également solides et durables.

**Graisse et huile à rafraîchir,** pouvant, en un temps très court, rendre à leur état normal des coussinets échauffés, et cela sans arrêt des machines ou transmissions; excellentes également pour machines neuves.

**Poudre à tremper B,** pour tremper le fer à feu ouvert, durcit suivant les matériaux jusqu'à 2,5 mm. de profondeur.

**Poudre à souder,** pour souder le fer et tous les aciers et cela de part en part.

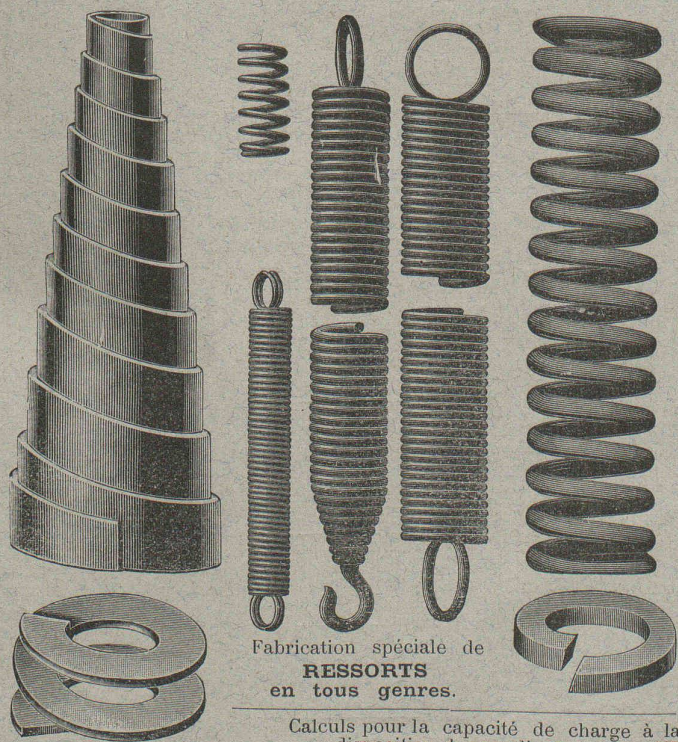
**Poudre à cémenter C,** pour le cimentage dans les fourneaux et pour la trempe au paquet, donnant au matériel dans l'espace de quelques heures une dureté de verre.

**Eau à tremper,** empêchant les outils de se fendre ou de se courber à la trempe.

**Préparation graisseuse,** pour le perçage ou le fraisage, très économique, se dissolvant dans l'eau. Boîte d'essai de 5 kg. à 1 fr. 20 le kg.

Toutes ces préparations sont livrées par boîtes depuis 1 kg.

Ne pas confondre ma fabrication avec des contrefaçons sans valeur.



Fabrication spéciale de **RESSORTS** en tous genres.

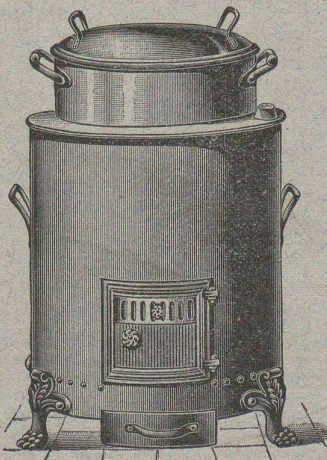
Calculs pour la capacité de charge à la disposition de nos clients. 167

Acier de toute première qualité. - Trempe égale et exacte.

**Baumann Frères, Ruti (Zurich).**

## J. MAYORAL, chaudronnerie, ZOFINGUE

Etablissement spécial et le mieux établi pour appareils de bains et buanderie. Le plus avantageux pour revendeurs.



**Fourneaux de bains** en 4 grandeurs.

**Lessiveuses économiques.** avec réservoirs, en 6 grands

Catalogue illustré sur demande gratis et franco.

Fournitures de pièces séparées pour (3602) fourneaux de bains et chaudières (à lessive) à vapeur pour buanderies.

### Atelier Mécanique de Menuiserie

## JACCOUD-HURNI

LAUSANNE, Clos Ouest, route de Morges, LAUSANNE

3315

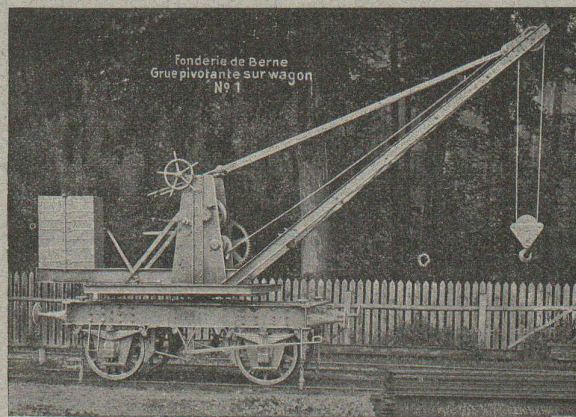
TÉLÉPHONE 2067

Installation de Bureaux et Magasins. Réparations en t<sup>s</sup> genres.

SOCIÉTÉ DES

## USINES de Louis de ROLL

SUCCURSALE: FONDERIE de BERNE. Fournit:



**Appareils de levage:** Ponts roulants, Grues pivotantes fixes et sur chariots. Commande à bras ou électrique. Monte-charges hydrauliques, électriques ou à courroie.

**Matériel de chemins de fer:** Ponts tournants et Chariots transbordeurs pour wagons et pour locomotives, commandés à bras, par machines à vapeur ou par moteurs électriques.

**Branchements et croisements** pour voies étroites et voies normales, pour rails Vignol 231 et rails à gorge.

**BARRIÈRES** avec ou sans arrêts et sonneries. **Superstructures à crémaillères.** Chemins de fer funiculaire.

(Freins brevetés). Depuis le commencement de 1898 la Fonderie de Berne a fourni 32 funiculaires.

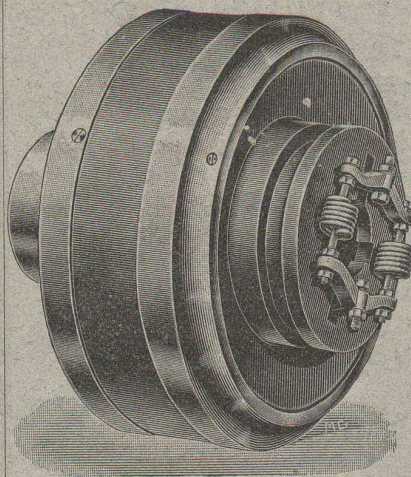
**Barrages,** installations métalliques et mécaniques pour barrages (vannes, écluses, grilles, treuils, etc.).

**Machines pour la fabrication des briques en ciment.** Renseignements sur des installations faites, références, projets et devis sont à disposition

# SOCIÉTÉ DES USINES DE LOUIS DE ROLL

## Usine de CLUS (Canton de Soleure).

### Embrayages à friction, système Benn,



**Brevet Suisse** pour l'embrayage et le débrayage d'une série d'arbres ou de machines uniques pendant la marche. Disposition complètement fermée de l'appareil; utilisable pour un grand nombre de tours; graissage automatique des parties intérieures de l'appareil. 278

### Paliers à graissage automatique à bagues :

**PALIER SELLERS** avec coussinet inférieur démontable (brevet Suisse), utilisables comme paliers fixes, paliers suspendus, paliers consoles sur mur ou sur colonnes.

**PALIER FIXES** avec coussinets démontables en métal blanc ou en bronze pour arbres massifs et arbres creux.

Installations de transmissions complètes pour toutes les branches de l'industrie.

ATELIERS DE CONSTRUCTIONS DE ST-GEORGES PRÈS ST-GALL, SOCIÉTÉ EN COMMANDITE

Ludwig v. Süsskind

SPECIALITÉS :

## Presses hydrauliques de tous genres.

Presses pour estampage (pour travaux de forge et à l'étampe).

Presses pour emboutissage de toute sorte. — Presses pour collecteurs.

Presses pour fil de plomb. — Presses pour couronner les roues.

Presses pour plaques de matières isolantes. — Presses à monnayage.

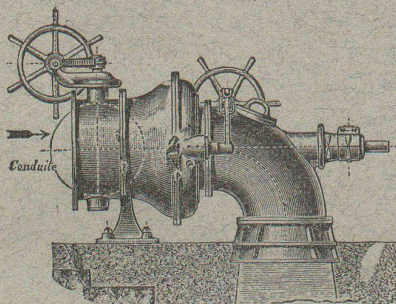
Presses pour l'emballage de marchandises.

Presses pour hacher ou couper toute espèce de matériaux.

(Production de l'année passée en presses hydrauliques : 6,500,000 kg. de pression totale). 3732

Pompes hydrauliques. — Accumulateurs hydrauliques. — Multiplicateurs hydrauliques.

Ateliers de Constructions Mécaniques  
de Vevey (Suisse). Maison fondée en 1830.



Fonderies  
de Fer et de Bronze.  
Turbines et Régulateurs  
Manchons  
d'accouplement élastiques.  
Pompes. 3571  
Compresseurs d'air.  
Pressoirs à vin continus.  
Pétrins et Fours mécaniques  
Tuyauterie en tôle.  
Chaudronnerie. Charpentes  
et Ponts en fer.

## Fabrique de Machines, Fribourg

S. A.

### CHAUFFAGE CENTRAL

des meilleurs systèmes.

Buanderies  Séchoirs

ET

Installations de Bains.

Premières références.

3803

## SOCIÉTÉ GENEVOISE

POUR LA

Construction d'Instruments de Physique et de Mécanique

GENÈVE

### COMPTEURS D'ÉNERGIE ÉLECTRIQUE

pour tout voltage ou ampérage pour courants alternatifs.

Compteurs à prix multiples, système Baumann,  
adoptés par la Commune de Lausanne.

Instruments de précision pour Ingénieurs et Architectes.

Machines à froid et à glace.

INSTALLATIONS FRIGORIFIQUES COMPLÈTES

Devis et Prospectus gratis.

3059

**RENSEIGNEMENTS GRATUITS.** — Artistes, Savants, Techniciens, Négociants, Financiers, qui désirez vulgariser vos chefs-d'œuvre, vos découvertes, vos projets, répandre vos produits, étendre vos relations, adressez vous à : **la Société anonyme des Arts Graphiques, Genève**

qui mettra à votre disposition son expérience en matière de **Publicité** et ses **Procédés** pour l'établissement de vos **Livres, Albums, Brochures, Catalogues, Prospectus, etc.** 3106

**Phototypie. — Typographie.**



**MONTBARON & GAUTSCHI**  
**NEUCHÂTEL SUISSE**

**CLICHES**

**PHOTOGRAVURE MODERNE**  
**AUTOTYPIC. TROIS COULEURS**  
**ZINCOGRAPHIE. XYLOGRAPHIE**  
**GALVANOS**

Représentant à Lausanne :  
**A. Nicole, rue de la Tour, 16.**

MANUFACTURE  
de **CAOUTCHOUC**

V<sup>o</sup> de **H. SPECKER**  
**ZURICH**

**SPÉCIALITÉS :**  
**GANTS** en caoutchouc pour Electriciens.  
**SOULIERS** spéciaux isolateurs en caoutchouc.  
**TAPIS EN CAOUTCHOUC**  
**VÊTEMENTS** pr Scaphandriers et Mineurs.  
**CULOTTES,**  
**BAS et BOTTES à EAU**  
 Tubes et Feuilles en Ebonite.  
 Guttapercha.  
**BANDES CAOUTCHOUCÉES** isolantes.  
 Tubes à gaz. 3801  
**MANTEAUX et PELERINES** en tissu caoutchouctés.  
 Envois au choix.

## ATELIERS DE TÉLÉGRAPHES G. HASLER, à BERNE (Suisse).

FONDÉS EN 1852

Appareils télégraphiques et téléphoniques.

*Types spéciaux pour installations à courant fort.*

SONNERIES ÉLECTRIQUES

Instruments météorologiques enregistreurs pour Observatoires.

Enregistreurs à distance des niveaux d'eau.

*Limmigraphes, Chronographes, etc.*

Indicateurs - enregistreurs de vitesse pour locomotives.

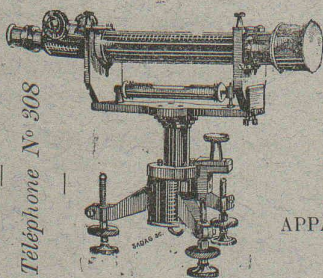
Appareils divers pour chemins de fer.

**MONTEURS EXPÉRIMENTÉS** 209

## Fabrique d'Instruments de précision. S. A.

ci-devant H. MOHLENBRUCK, Ing<sup>r</sup>

Lausanne



Téléphone N° 308

**INSTRUMENTS**  
de nivellement en tous genres.  
**Théodolites Alilades Niveaux**  
 Géodésie. — Arpentage.  
 Mathématiques.  
 Physique. Optique. Viseurs, etc.  
 Fournitures pour Entrepreneurs.

**Planimètres, Pantographes**  
 Compas d'Aarau 3815  
**DISQUES et RÉGLES à calculs**  
**APPAREILS DE LABORATOIRE**  
**APPAREILS ÉLECTRIQUES**  
**Interrupteurs**

Rhéostats, Disjoncteurs. — Tableaux de distribution  
 VOLTMÈTRES, AMPÈRÈMÈTRES — Avertisseurs, etc., etc.  
 Les réparations sont exécutées le plus rapidement possible.

## FABRIQUE SPÉCIALE POUR Ascenseurs et Monte-charges **ÉLECTRIQUES**

**ALFRED SCHINDLER, LUCERNE**

Maison  
**DE CONFIANCE**  
fondée en 1874.

Commande par boutons

Marche  
silencieuse.

*Grande vitesse :*  
jusqu'à  
**2 m. par seconde.**

Parachute infailible.

Derniers modèles  
américains.

600 installations  
en fonction.

Un cheval suffit  
pour ascenseur de  
3 personnes.

**Seul Ascenseur Electrique marchant sans  
bruit tout en étant d'un bon rendement.**

Renseignements, Dessins, Devis et Prix - courants  
gratuits sur demande. 240

# Moulin sans tamis

avec séparation à air

Système Pfeiffer (Brevet annoncé)

Hors concours --- Meilleur et dernier système de broyeuse

pour

**Ciment, chaux, terre, gypse, charbon, Magnésite, phosphates, scories, Débris de tuile, os, couleurs et d'autres matières dures.**

(3464)

Plus de 120 installations ont été construites depuis 1905

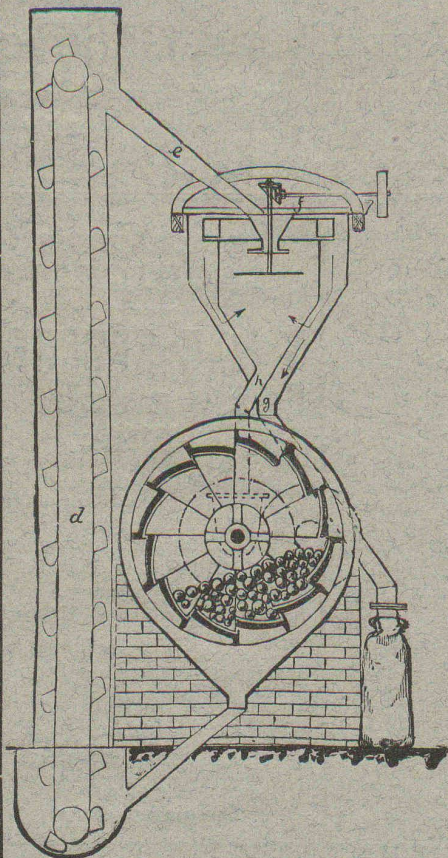
PFEIFFER FRÈRES Ateliers de construction KAISERSLAUTERN.

Pour offres et devis s'adresser à

**H. Schälchlin, Ingénieur-constr., à Zurich IV**

Seul représentant pour la Suisse et le Tyrol.

Références de 1<sup>er</sup> ordre.



De VALLIERE & SIMON, ingénieurs civils, 1, Place Cathédrale LAUSANNE

## BÉTON ARMÉ

Système de VALLIÈRE. — Brevet Suisse 20,148.

Projets et études de: Ponts, planchers, sommiers, colonnes, réservoirs, cuves de gazomètres, silos, fondations, toitures, tuyaux, canaux, etc.

Représentants pour la Suisse et la France du système MELAN pour ponts en béton armé.

Renseignements et devis gratuits.

3374

Concessionnaires : F. Riodel & Fils, Genève. E. Bellowini, Lausanne. Römer & Fehlbaum, Bienne. A. Vissa, Montreux. Zweifel, La Chaux-de-Fonds. Franceschetti & Pfister, Zurich. Zanzi, Locarno, Tessin. E. Noseda, Neuchâtel.

## Poutres Siegwart.

Plancher en béton armé, consistant en poutres creuses fabriquées séparément à l'avance dans une usine et mises sur place l'une à côté de l'autre. Pose très simple, sans coffrage, ni échafaudage, par conséquent point de danger d'un décentrement prématuré.

Possibilité de charger les planchers immédiatement après la pose des poutres, permettant ainsi un avancement des travaux sans retard.

Grande sécurité contre l'incendie et action isolante au point de vue de la température et du son.

Devis gratuits à disposition.

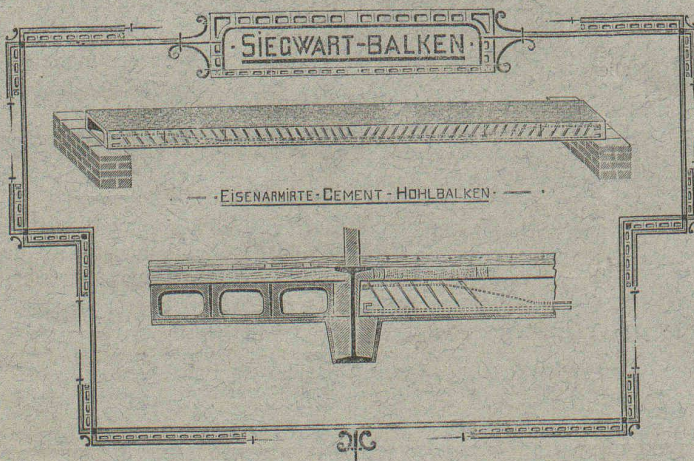
**G. & A. BANGERTER**

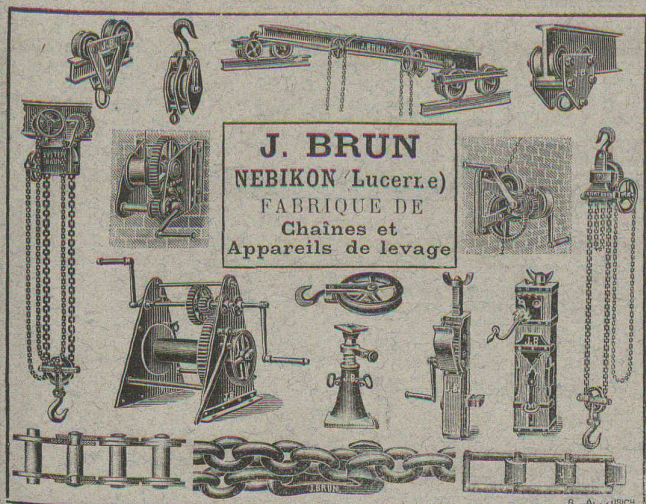
Fabrique de produits en ciment.

LYSS (Berne)

Seuls concessionnaires pour les cantons de Bâle, Soleure, Berne et la Suisse romande.

3793





**CARL WELLER & Cie, ZURICH V.**  
**BUREAU TECHNIQUE**

**Spécialités :**

- Robinetterie et pompes en tous genres.
- Machines à meules en émeri.
- Machines pour travailler le bois.
- Machines à jet de sable.

Entreprise complète d'installation de machines

Garantie pour produits de première qualité 3003  
et pour exécution par spécialistes.

**E. BECK**  
**PERLES, près BIENNE**

Télégrammes: PAPPBECK

Téléphone.

FABRIQUE POUR:

Carton bitumé. — Ciment ligneux.

PLAQUES d'ASPHALTE pour Isolations en tous genres.  
TAPIS D'ISOLATIONS — GOUDRON MINÉRAL RAFFINÉ  
TRINIDAD ÉPURÉE 3056

Tous les produits d'Asphalte et de Goudron.

**Düsseldorfer Röhrenindustrie**

Düsseldorf-Oberbilk,

recommande ses

3495

**Tuyaux en fer forgé**

jusqu'à 1200 mm. de diamètre, droits et courbés, pour  
Conduites de vapeur, d'eau, de turbines, installations  
hydrauliques, installations de condensation, etc.,  
avec toutes les  
pièces de raccordement et pièces moulées nécessaires.

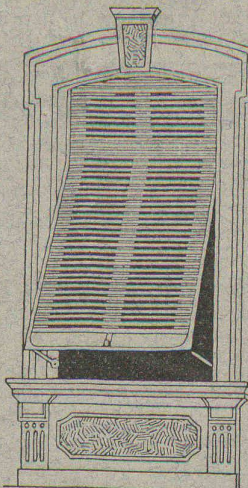
Représentant pour la Suisse:

G.-A. BOURGEOIS-RICHTER, Ing<sup>r</sup>, Breitingerstrasse,  
ZURICH II.

**W. BAUMANN, Horgen.**

Manufacture de Jalousies en Bois.

Le plus ancien établissement de ce genre  
en Suisse. — 170 ouvriers. 3694



**VOLETS à ROULEAUX**  
**STORE A LAMES PRISMATIQUES**  
AXE EN FER A RESSORTS  
introduit en 1892; très apprécié  
Marquises — Persiennes — Paravents

Exécution en Red-Pine américain,  
en bois du nord  
ou en bois indigène.

REPRÉSENTANTS:

- MM. RAMELET Frères, place du Flon, Lausanne.
- M. Félix BUZZANO, 4, rue des Cordiers, Genève.
- Emile PIROUE, 85, Temple Allemand, Chaux-de-Fonds.

Usine à Paris IX<sup>e</sup>, 12, Rue du Delta.



**A. MOREL.**

**ATELIER**  
**D'HELIOGRAPHIE**

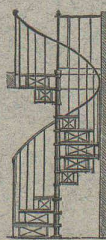
LAUSANNE

65 VALENTIN 65  
"LE VERGER"

**CARRELAGES**  
**DE ROLLE** 3019

**Fr. JENNY**

successeur de Eug. SIMON  
MAISON FONDÉE EN 1850



**ESCALIERS tournants**

Construction d'Escaliers en fer.

Balustrades de balcons. Barrières  
d'escaliers. Colonnes. Panneaux  
de portes. Poteaux en fonte.  
Lanternes de toits. 3740

**Suter-Strehler & Co**

Ateliers de constructions, ZURICH

**Alfred Wenger**  
**LAUSANNE**

3096

Courroies de transmission en cuir  
Tannage spécial.  
Extensibilité presque nulle.  
Lanières en tous genres.

**Kanalsteine für electr. Kabel**

+ Patente 11203, 11295, 24700, 24701  
vorzüglich bewährte Systeme,  
empfehlen bestens 3794  
Vereinigte Ziegelfabriken  
Thaingen, Hofen  
& Rickelshausen,  
Zündel & Cie  
THAINGEN (Kanton Schaffhausen)  
Ausführliche Prospekte u. Zeichnungen,  
sowie Musterstücke auf Verlangen  
gratis u. franco.

**EXPLOSIFS 3052**

**Société Suisse**

DES

**EXPLOSIFS**  
à BRIGUE (Valais).

Dynamites à tous dosages.  
Détonateurs. Méches et tous accessoires.

**BRIGUE - SIMPLON** 3672

**LE BUFFET-RESTAURANT DE LA GARE**

accepte des pensionnaires en 1<sup>re</sup> et 3<sup>me</sup> classes pour la journée complète  
ou pour 1 ou 2 repas seulement à des conditions très favorables.

Cuisine et caves soignées. Restauration à toute heure.  
Spécialité de fondues, raclettes et viande salée du Valais.

Prix réduits pour Sociétés et Ecoles.

Voitures et traîneaux pour la vallée de Conches et les environs  
à disposition à toute heure. Tarifs d'hiver très réduits.

(H. 35787 L.)

Joseph SEILER.

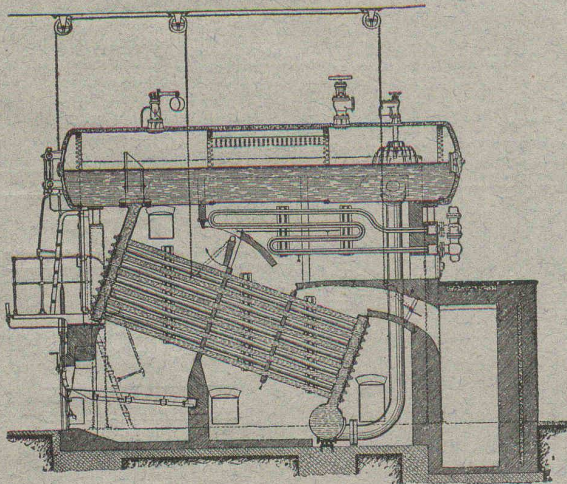
# CHAUFFAGES CENTRAUX

de tous systèmes, sont installés,  
d'après une expérience de 20 ans, par  
**LENZ & C<sup>ie</sup>, BALE**

## SULZER FRÈRES

**Winterthur.**

### Chaudières multitubulaires



de toutes grandeurs et pression de marche.

Circulation énergique et grande production de vapeur,  
par suite de l'amenée directe de l'eau aux faisceaux tubulaires  
inférieurs ;

Vaste espace de vapeur ;

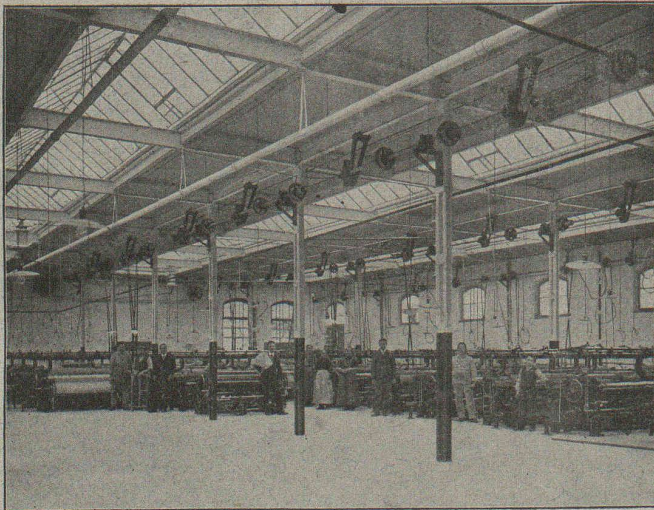
Couvercles de fermeture de construction éprouvée. 3607

**Surchauffeur** pouvant être réglé et isolé à volonté.

Installations exécutées, entre autres : (Zà 1238 g)

Stations centrales d'électricité de St-Gall, du Locle, de Winterthur, Wynau, Flüm.

En exécution : Stations centrales d'électricité de la Chaux-de-Fonds, de Wynau, etc.



## Nouvelles Toitures pour Constructions industrielles

Brevet + N° 23428

*Toitures plates prenant jour d'en haut,  
avec dispositif d'aérage, très avantageux pour  
toutes constructions industrielles :*

Système le plus rationnel pour :

Usines de constructions mécaniques et électriques.  
Ateliers. — Fonderies. — Industries textiles.  
Blanchisseries. — Teintureries. — Brasseries. — Halles  
à marchandises. — Entrepôts. — Marchés couverts,  
etc., etc.

AVANTAGES DU SYSTÈME :

1. Il convient à toutes les orientations pour le jour, venant d'en haut.
2. Isolation parfaite et poids propre très léger.
3. Jour excellent, de grande intensité et uniforme avec dispositif d'aérage spécial.
4. Exécution rapide en toute saison et prix très modérés.

5. Meilleur système pour tous les climats, chauds et froids, même avec fortes chutes de neige.
6. Montage très facile et rationnel des supports et piliers de Transmissions.

Projets, devis et tous renseignements seront envoyés sur demande à MM. les Ingénieurs, Architectes, Entrepreneurs et Fabricants par les

Propriétaires du Brevet :

**SEQUIN & KNOBEL**

Ingén. civils pr Constructions industrielles modernes

RÜTI (Zürich).

Concessionnaires et Représentants :

**KOCH & C<sup>ie</sup>**, ci-devant E. Baumberger & Koch

Entreprise spéciale pr Toitures et Dallages pr Constructions industrielles,

**BALE**