

**Zeitschrift:** Bulletin technique de la Suisse romande  
**Band:** 33 (1907)  
**Heft:** 8

## Werbung

### Nutzungsbedingungen

Die ETH-Bibliothek ist die Anbieterin der digitalisierten Zeitschriften. Sie besitzt keine Urheberrechte an den Zeitschriften und ist nicht verantwortlich für deren Inhalte. Die Rechte liegen in der Regel bei den Herausgebern beziehungsweise den externen Rechteinhabern. [Siehe Rechtliche Hinweise.](#)

### Conditions d'utilisation

L'ETH Library est le fournisseur des revues numérisées. Elle ne détient aucun droit d'auteur sur les revues et n'est pas responsable de leur contenu. En règle générale, les droits sont détenus par les éditeurs ou les détenteurs de droits externes. [Voir Informations légales.](#)

### Terms of use

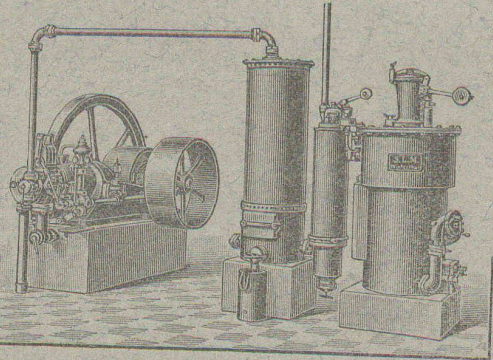
The ETH Library is the provider of the digitised journals. It does not own any copyrights to the journals and is not responsible for their content. The rights usually lie with the publishers or the external rights holders. [See Legal notice.](#)

**Download PDF:** 22.01.2025

**ETH-Bibliothek Zürich, E-Periodica, <https://www.e-periodica.ch>**

**SOCIÉTÉ SUISSE**  
POUR LA 268

**CONSTRUCTION de LOCOMOTIVES et de MACHINES, Winterthur**



**Moteurs à Gaz**  
alimentés par notre nouveau  
**GAZOGÈNE S. L. M.**  
produisent la force motrice la plus économique connue actuellement.  
Coût du combustible par cheval et par heure environ 2 à 3 centimes seulement.

**SERVICE SIMPLE**  
Emplacement restreint. Pas de fumée.

**MOTEURS A PÉTROLE ET A BENZINE**

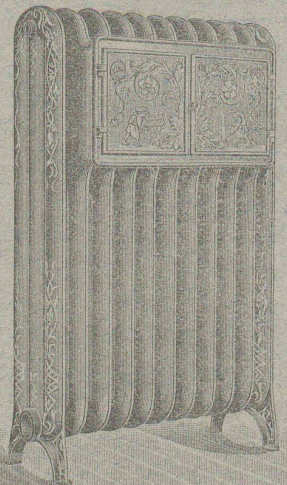
**Manufacture de Papiers.**  
**J.-G. STOUKY, Lausanne**  
Gare du Grand-Pont L.-O.  
Spécialité de papiers pour  
Ingénieurs, 3055  
Architectes, Entrepreneurs.

**ENTREPRISES GÉNÉRALES**  
de **VITRERIE** en tous genres.  
Atelier spécial de Vitraux d'Art.  
**ENCADREMENTS** 271

**P. CHIARA**  
Pl. St-Laurent, Lausanne.  
Verres de toutes sortes en gros et détail.

**E. JEANRENAUD, GRAVEUR**  
Rue de Bourg, 12, Lausanne.

**TIMBRES**  
en métal et en caoutchouc.  
Numéroteurs. Dateurs  
Tampons. 241



**Ele PÆRLI & Cie**  
\* BIENNE 3784 LAUSANNE \*

**Chauffages centraux**  
*de tous les systèmes.*

**Installations sanitaires**

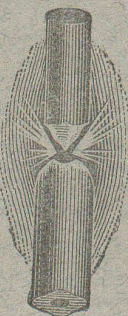
**Excellentes références.**

Papiers à héliographe et à calquer  
3799 **Décalques**  
en Héliographie



Ateliers Héliographiques suisses S. A., ci-devant  
**Hatt & Cie, Zurich**  
Téléphone. Succursale à Berne.

**G. A. Pestalozzi & Co, S.-A.**  
**Zurich.**



**Fabrique Suisse**  
DE 3440

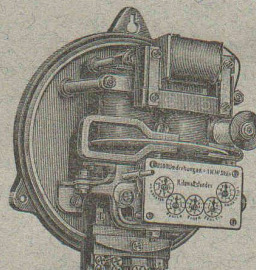
**CHARBONS pour LAMPES à ARC**

Demander des échantillons et Prix-Courant.

**Trüb, Fierz & Co, Hombrechtikon, Zurich**

Fabrique d'Instruments électriques à mesurer, Compteurs électriques et appareils scientifiques, 3181

recommandent leurs **NOUVEAUX TYPES :**



**Voltmètres**  
**Ampèremètres**  
**Wattmètres**  
**Instruments de contrôle et de laboratoire.**  
**Appareils enregistreurs** ainsi que **Compteurs** pour courants alternatifs.  
Fabrication exclusivement de 1er ordre  
Fondée en 1893.  
Télégramme: Trüb, Hombrechtikon.

TÉLÉPHONE

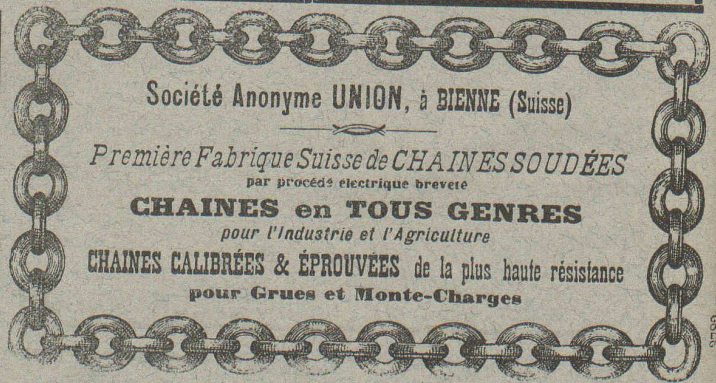
**Etirage de précision.**

**MONTANDON & Cie, S. A., Bienne**  
offrent comme spécialité: 3783

Fer et acier étiré, rond, six pans, carré et tout autre profil.

**Arbres polis, en acier comprimé.**  
**Arbres en acier, tournés, polis.**

DEMANDER NOS PRIX - COURANTS SPÉCIAUX



Société Anonyme **UNION**, à BIENNE (Suisse)

Première Fabrique Suisse de **CHAINES SOUDÉES**  
par procédé électrique breveté

**CHAINES en TOUS GENRES**  
pour l'Industrie et l'Agriculture

**CHAINES CALIBRÉES & ÉPROUVÉES** de la plus haute résistance  
pour **Grues et Monte-Charges**

3782

# Ed. Brun, Wädenswil (Suisse)

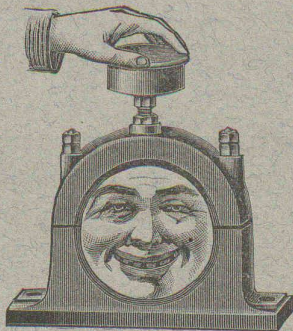
Téléphone

Téléphone

Fabrique spéciale d'HUILE et GRAISSE à palier.



Fondée en 1886



Exportation pour tous pays.

Palier marchant avec échauffement.

Palier refroidi pendant la marche avec la graisse ou l'huile rafraichissante de Brun

Sans rivale jusqu'à ce jour. (3601)

Livraison en boîte ou flacon de 1 kg., franco dès la fabrique.

La meilleure graisse rafraichissante connue, refroidit et préserve les paliers échauffés pendant le travail. Supprime tous les inconvénients de l'échauffement.

Economie de temps, force, combustible et argent.

Ne doit manquer dans aucune exploitation.

Introduite dans les principales installations de tous les Etats.

## BECK & WETLI

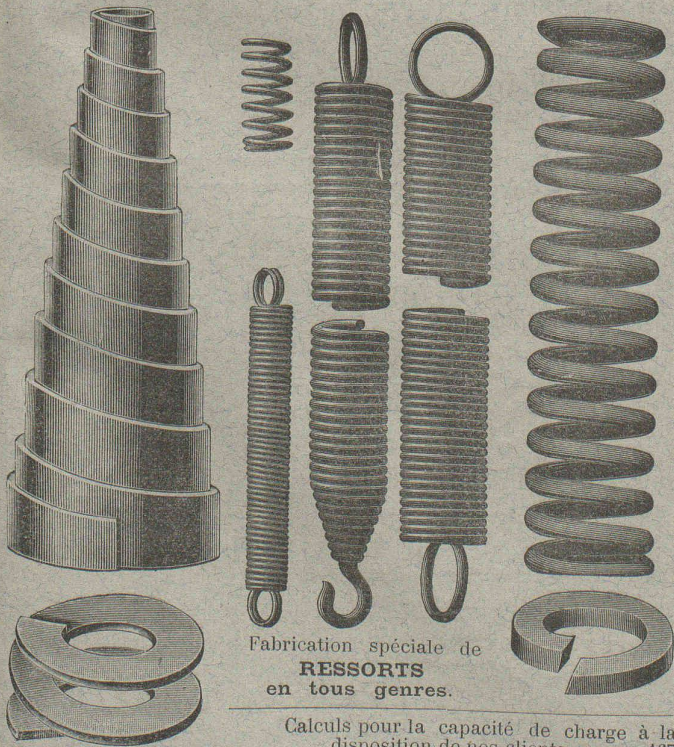
Successeurs d'Albert Pamblanc. 3024

6, Place du Pont LAUSANNE Place du Pont, 6.

Entreprise spéciale de COUVERTURES en Ciment ligueux

Installation et vérification de Paratonnerres. Ferblanterie et Couverture pour bâtiments. Plomberie. Appareillage pour eau et gaz.

Téléphone N° 1507.



Fabrication spéciale de RESSORTS en tous genres.

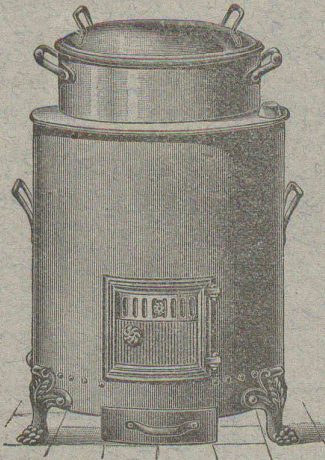
Calculs pour la capacité de charge à la disposition de nos clients. 167

Acier de toute première qualité. — Trempe égale et exacte.

Baumann Frères, Ruti (Zurich).

# J. MAYORAL, chaudronnerie, ZOFINGUE

Etablissement spécial et le mieux établi pour appareils de bains et buanderie. Le plus avantageux pour revendeurs.



Fourneaux de bains en 4 grandeurs.

Lessiveuses économiques.

avec réservoirs, en 6 grands

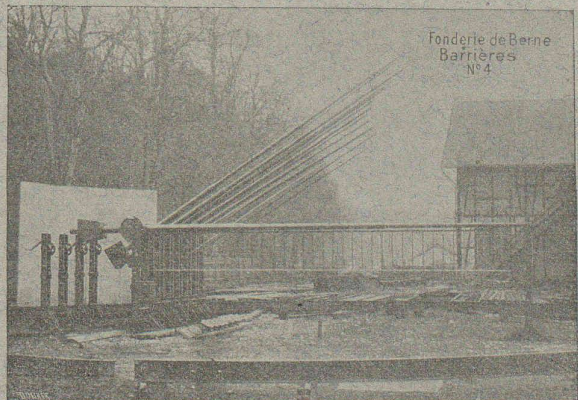
Catalogue illustré sur demande gratis et franco.

Fournitures de pièces séparées pour (3602)

fourneaux de bains et chaudières (à lessive) à vapeur pour buanderies.

## SOCIÉTÉ DES USINES de Louis de ROLL

SUCCURSALE : FONDERIE de BERNE. Fournit :



Appareils de levage : Ponts roulants, Grues pivotantes ou électrique. fixes et sur chariots. Commande à bras ou à courroie. Monte-charges hydrauliques, électriques ou à courroie.

Matériel de chemins de fer : Ponts tournants et Chariots transbordeurs pour wagons et pour locomotives, commandés à bras, par machines à vapeur ou par moteurs électriques.

Branchements et croisements pour voies étroites et voies normales, pour rails Vignol et rails à gorge. 231

BARRIÈRES avec ou sans arrêts et sonneries. Superstructures à crémaillères. Chemins de fer funiculaires.

(Freins brevetés). Depuis le commencement de 1898 la Fonderie de Berne a fourni 32 funiculaires.

Barrages, installations métalliques et mécaniques pour barrages (vannes, écluses, grilles, treuils, etc.).

Machines pour la fabrication des briques en ciment.

Renseignements sur des installations faites, références, projets et devis sont à disposition

USINES DU VALLON

CONSTRUCTIONS MÉCANIQUES ET MÉTALLIQUES

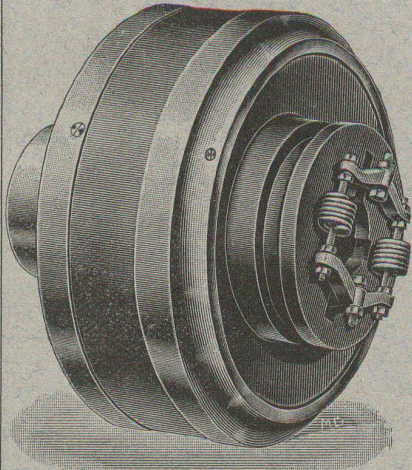
J. Duvillard, à Lausanne.

Fonderies de fer et de bronze. Ascenseurs. Monte-charges et appareils de levage. Turbines, roues et presses hydrauliques. Pompes pour haute pression. Presses à briques. Machines à battre, pressoirs et treuils. Tuyaux et réservoirs en tôle. Colonnes en fonte. 273

# SOCIETE DES USINES DE LOUIS DE ROLL

Usine de **CLUS** (Canton de Soleure).

## Embrayages à friction, système Benn,



**Brevet Suisse** pour l'embrayage et le débrayage d'une série d'arbres ou de machines uniques pendant la marche. Disposition complètement fermée de l'appareil; utilisable pour un grand nombre de tours; graissage automatique des parties intérieures de l'appareil. 278

## Paliers à graissage automatique à bagues :

**PALIER SELLERS** avec coussinet inférieur démontable (brevet Suisse), utilisables comme paliers fixes, paliers suspendus, paliers consoles sur mur ou sur colonnes.

**PALIER FIXES** avec coussinets démontables en métal blanc ou en bronze pour arbres massifs et arbres creux.

Installations de transmissions complètes pour toutes les branches de l'industrie.

# S. A. DES ATELIERS DE MÉCANIQUE DE PRÉCISION DE TERRITET

## COMPTEURS d'ENERGIE ÉLECTRIQUE

pour courants :

*continu*

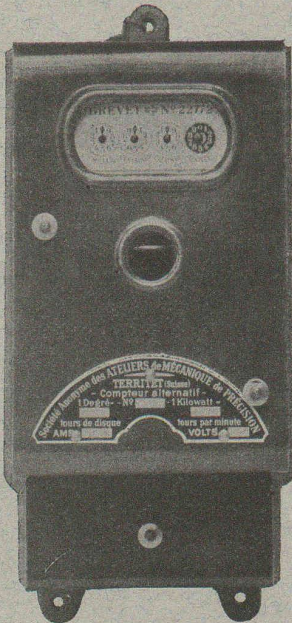
*alternatif*

*monophasé*

3812

*biphase*

*triphase*



COMPTEURS à DOUBLE TARIF (jour et nuit).

COMPTEURS à TARIFS MULTIPLES.

Compteurs-Horaires (ne nécessitant pas de remontage)  
pour courant alternatif.

**LAMPES à ARC (Perdrisat)** { de 2 à 5 ampères p<sup>r</sup> ECLAIRAGE.  
pour courants alternatif et continu { de 2 à 50 » PROJECTIONS.

# KERN & C<sup>ie</sup>, Aarau

Maison fondée en 1819.

20 Médailles et Diplômes.  
Grand Prix, Paris 1889. — Grand Prix, Milan 1906.

Fabrique d'instruments de haute précision pour le dessin.

Boîtes pour Ingénieurs, Architectes, Géomètres, ainsi que p<sup>r</sup> les écoles.

Perfectionnements brevetés :

Système pour maintenir les têtes de balustrés parfaitement droites.

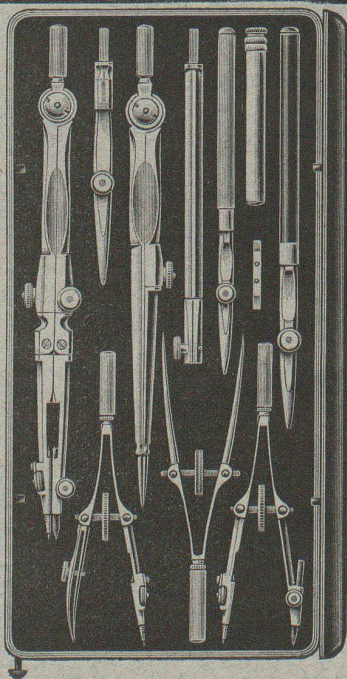
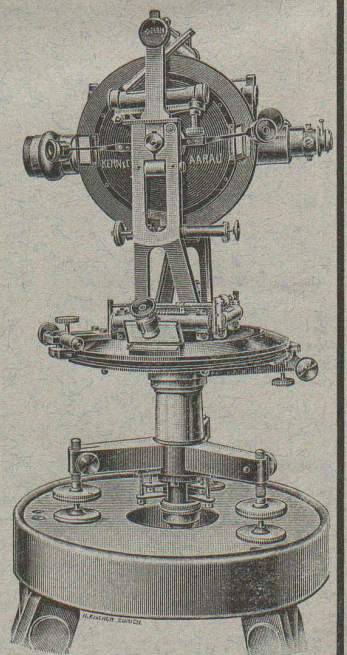
**Tire-ligne « Idéal »**, breveté pour la disposition infailible, qui permet de replacer la branche mobile après nettoyage en lui conservant exactement l'écartement qu'elle avait auparavant. Réglage de la pointe à aiguille, etc.

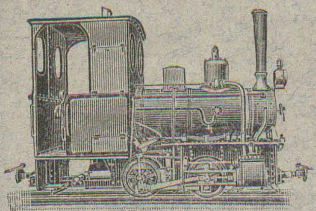
Demander notre marque de fabrique.

(3618)

Instruments pour la Topographie,  
la Géodésie et l'Astronomie.

Constructions les plus récentes. Optique de Zeiss. Niveau Zwicky-Kern. Niveau sphérique Mollenkopf. Planimètre Weber-Kern. Auto-réducteur Clivaz-Kern. 3618





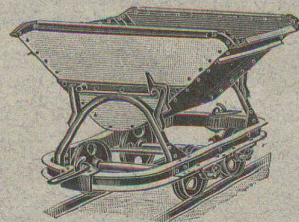
Société Suisse pour matériel de chemins de fer portatifs et fixes.

# Orenstein & Koppel

ZURICH I. Bahnhofstr. 51 (Mercatorium) 3819

Rails, voies, changements de voie,  
plaques tournantes, wagnons de toute sorte,  
locomotives, locomobiles, dragues.

GRANDS ENTREPOTS PRÈS LAUSANNE





**MONTBARON &  
GAUTSCHI  
NEUCHÂTEL SUISSE**

**CLICHÉS**

**PHOTOGRAVURE MODERNE  
AUTOTYPIC. TROIS COULEURS  
ZINCOGRAPHIE XYLOGRAPHIE  
GALVANOS**

Représentant à Lausanne :  
A. Nicole, rue de la Tour, 16.  
3882

MANUFACTURE  
de **CAOUTCHOUC**  
V<sup>ve</sup> de **H. SPECKER**  
ZURICH

**Spécialités :**

Tuyaux en CAOUTCHOUC pour conduites d'eau, acide, air, gaz, etc. 3801

Tuyaux à spirale. Tuyaux de chanvre avec ou sans couche de caoutchouc à l'intérieur

**ARTICLES POUR JOINTS**  
Feuilles en caoutchouc dans toutes les qualités. Anneaux, rondelles, tampons, clapets, soupapes, etc., en caoutchouc. Fibre en feuille, Ebonite et Amiante.

**GANTS ET TABLIERS D'AMIANTE** pour fonderies.  
**BACHES & COUVERTURES** de chevaux imperméables.

## ATELIERS DE TÉLÉGRAPHES G. HASLER, à BERNE (Suisse).

FONDÉS EN 1852

Appareils télégraphiques et téléphoniques.

Types spéciaux pour installations à courant fort.

SONNERIES ÉLECTRIQUES

Instruments météorologiques enregistreurs pour Observatoires.

Enregistreurs à distance des niveaux d'eau.

*Linnigraphes, Chronographes, etc.*

Indicateurs - enregistreurs de vitesse pour locomotives.

Appareils divers pour chemins de fer.

MONTEURS EXPÉRIMENTÉS 209

## Fabrique d'Instruments de précision

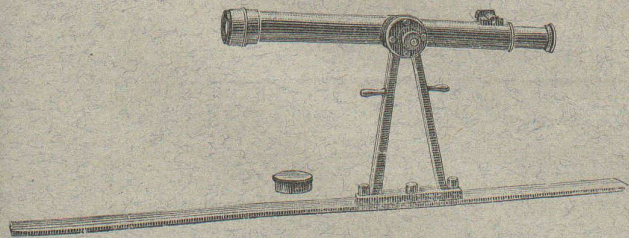
S. A. 3815

ci-devant H. MOHLENBRUCK, Ingén., LAUSANNE

INSTRUMENTS DE HAUTE PRÉCISION

Théodolites. Niveaux en tous genres. Alidades. Physique.

Fournitures diverses. Compas d'Aarau.



Les réparations sont exécutées le plus rapidement possible.

Téléphone N° 308.

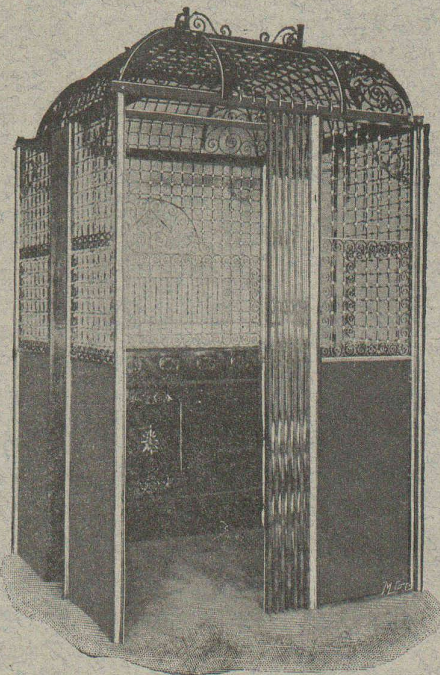
## FABRIQUE SPÉCIALE POUR Ascenseurs et Monte-charges ÉLECTRIQUES

ALFRED SCHINDLER, LUCERNE

Maison

DE CONFIANCE

fondée en 1874.



Commande par boutons

Marche silencieuse.

Grande vitesse : jusqu'à 2 m. par seconde.

Parachute infaillible.

Derniers modèles américains.

600 installations en fonction.

Un cheval suffit pour ascenseur de 3 personnes.

Seul Ascenseur Electrique marchant sans bruit tout en étant d'un bon rendement.

Renseignements, Dessins, Devis et Prix - courants gratis sur demande. 240

# Moulin sans Tamis

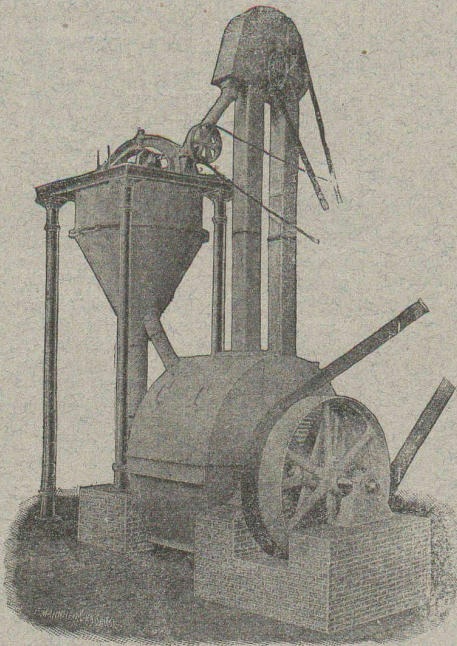
avec séparation à air.

3464

## Le meilleur Système de BROYEUSE

HORS CONCOURS

HORS CONCOURS



pour matières comme :

Ciments, Chaux,  
Terre, Gypse,  
Charbon,  
Magnésite,  
Phosphates, Scories  
Débris de tuiles,  
Os, Couleurs,  
et d'autres  
Matières dures.

Seuls constructeurs :  
**PFEIFFER FRÈRES**  
Kaiserslautern.

Pour Devis  
et Renseignements,  
s'adresser à notre  
Représentant pour la  
Suisse et le Tyrol :

**H. Schälchlin**

Ing.-Constr.

ZURICH IV.



# Aciers Américains

véritables

**fondus au creuset,**  
pour OUTILS de toutes sortes.  
Qualités supérieures garanties.

Disques à fraiser, forgés et doublement recuits.  
Acier d'argent (Acier fondu, étiré et poli).  
Acier poli comprimé, pour transmissions, etc., etc.

Grand choix chez les seuls représentants pour la Suisse :

## Affolter, Christen & Cie

### BALE

FERS ET ACIERS EN GROS 3826

Demandez nos Prix-Courants, s. v. p.

De VALLIERE & SIMON, ingénieurs civils, 1, Place Cathédrale LAUSANNE

# BÉTON ARMÉ

Système de VALLIÈRE. — Brevet Suisse 20,148.

Projets et études de: Ponts, planchers, sommiers, colonnes, réservoirs, cuves de gazomètres, silos, fondations, toitures, tuyaux, canaux, etc.

Représentants pour la Suisse et la France du système MELAN pour ponts en béton armé.

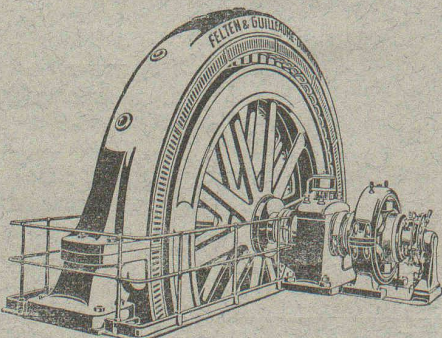
Renseignements et devis gratuits.

3374

Concessionnaires : F. Riondel & Fils, Genève. E. Bellorini, Lausanne. Römer & Fehlbaum, Bienne. A. Vissa, Montreux. Zweifel, La Chaux-de-Fonds. Franceschetti & Pfister, Zurich. Zanzi, Locarno, Tessin. E. Noseda, Neuchâtel.

# Felten & Guillaume-Lahmeyerwerke, S. A.

Frankfort-sur-le-Mein.



**DYNAMOS - ALTERNATEURS**  
**MOTEURS ÉLECTRIQUES**

Bureau d'Installations pour la Suisse :

**SOLEURE**

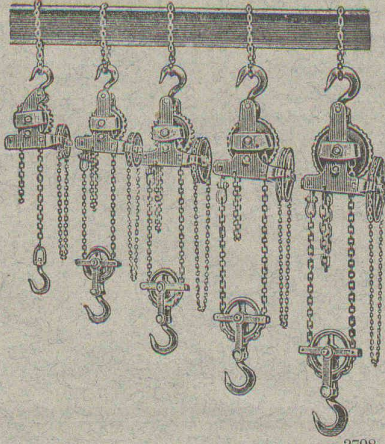
(Zg T 28)

# Jos. BRUN

NEBIKON (Lucerne)

Fabrique de Chaines  
et Appareils de levage.

Palans à vis.  
Poules à vitesse.  
Poules différentielles  
Moules.  
Chariots roulants.  
Cries.  
Treuil-muraille.



3798

# E. BECK

PERLES, près BIENNE

Télégrammes: PAPPBECK

Téléphone.

FABRIQUE POUR:

Carton bitumé. — Ciment ligneux.

PLAQUES d'ASPHALTE pour Isolations en tous genres.  
TAPIS D'ISOLATIONS — GOUDRON MINÉRAL RAFFINÉ  
TRINIDAD ÉPURÉE 3884  
Tous les produits d'Asphalte et de Goudron.

# Düsseldorfer Röhrenindustrie

Düsseldorf-Oberbilk,

recommande ses

3495

## Tuyaux en fer forgé

jusqu'à 1200 mm. de diamètre, droits et courbés, pour  
Conduites de vapeur, d'eau, de turbines, installations  
hydrauliques, installations de condensation, etc.,  
avec toutes les  
pièces de raccordement et pièces moulées nécessaires.

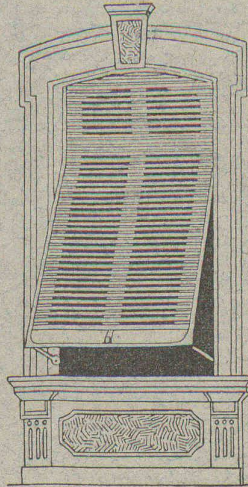
Représentant pour la Suisse:

G.-A. BOURGEOIS-RICHTER, Ing<sup>r</sup>, 5, Breitingenstrasse,  
ZURICH II.

# W. BAUMANN, Horgen.

Manufacture de Jalousies en Bois.

Le plus ancien établissement de ce genre  
en Suisse. — 170 ouvriers. 3094



**VOLETS à ROULEAUX**  
**STORE A LAMES PRISMATIQUES**  
AXE EN FER A RESSORTS  
introduit en 1892; très apprécié  
**Marquises — Persiennes — Paravents**  
Exécution en Red-Pine américain,  
en bois du nord  
ou en bois indigène.

REPRÉSENTANTS:

MM. RAMELET Frères, place du Flon,  
Lausanne.

M. Félix BUZZANO, 4, rue des Cordiers,  
Genève.

Emile PIROUE, 85, Temple Allemand,  
Chaux-de-Fonds.

Usine à Paris IX<sup>e</sup>, 12, Rue du Delta.

Carreaux pour Trottoirs  
et Chaussées « DIPLOLITH »  
en asphalte, comprimés.

REPRÉSENTANT:

Fr. JENNY, Rolle

Prospectus et échantillons  
franco sur demande.  
(3862 — 1)

**Alfred Wenger**  
**LAUSANNE**

3096

Courroies de transmission en cuir  
Tannage spécial.  
Extensibilité presque nulle.  
Lanières en tous genres.

# Fabrique d'Asphalte Kæpfnach

Gysel & Odinga, ci-devant Brändli & C<sup>ie</sup>

HORGEN, près Zurich.

Télégrammes: Asphalt-Horgen. — Téléphone.

FABRIQUE DE:

3076

Cartons bitumés. — Ciment ligneux.

Papier imprégné d'Asphalte.

Plaques d'isolation en diverses épaisseurs.

Tapis isolateur. -- Tous les produits d'Asphalte.

# Chaux hydrauliques de Vallorbe.

(Société des Usines des Grands-Crêts).

## Zeugniss

Brig, den 25. Mai 1906.

Die Unterzeichnete bezeugt hiermit dass **sämmtlicher** Kalk, der im Simplon-Tunnel in den Jahren 1898 bis 1906 Verwendung fand, von der

## Société des Usines des Grands-Crêts près Vallorbe

geliefert wurde.

Ausserdem freut es sie bezeugen zu können, dass die Kalkfabrik in allen Beziehungen ihren vertraglichen Verpflichtungen nachgekommen ist und zu Reklamationen **nie** Veranlassung gab.

Baugesellschaft für den Simplon-Tunnel

pp BRANDT, BRANDAU & C<sup>ie</sup>

(Signé) E. LOCHER.

# CHAUFFAGES CENTRAUX

de tous systèmes, sont installés,  
d'après une expérience de 20 ans, par  
**LENZ & C<sup>ie</sup>, BALE**

## PARQUETERIE D'AIGLE (Fondée en 1855)

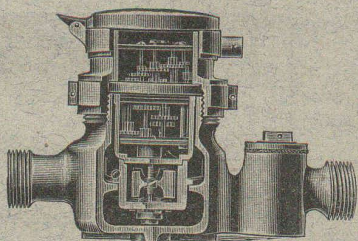
**MILAN 1906 Diplôme d'honneur  
avec Médaille d'or**

Médaille d'or : 3901  
Yverdon 1894. Genève 1896. Vevey 1901.

Représentée : à Lausanne par M. J. MERLE, Maupas, 13,  
à Montreux par M. Alb. CHENEVAL, avenue Nestlé,  
à Genève par M. Claude MERLE, Chemin des Sources, 9.

## Happ & C<sup>ie</sup>, Armaturenfabrik - Zurich

3116-2



**Vannes d'arrêt pour toutes pressions.  
Bouches à eau et Colonnes-fontaines.  
Tuyaux en fonte et pièces spéciales.  
Colliers de prises noirs et galvanisés.  
Laine de plomb pour joints de tuyaux.  
Compteurs d'eau, Système Andrae.**



## Nouvelles Toitures pour Constructions industrielles

Brevet  $\text{+}$  N° 23428

*Toitures plates prenant jour d'en haut,  
avec dispositif d'aérage, très avantageux pour  
toutes constructions industrielles :*

Système le plus rationnel pour :

Usines de constructions mécaniques et électriques.  
Ateliers. — Fonderies. — Industries textiles.  
Blanchisseries. — Teintureries. — Brasseries. — Halles  
à marchandises. — Entrepôts. — Marchés couverts,  
etc., etc.

AVANTAGES DU SYSTÈME :

1. Il convient à toutes les orientations pour le jour, venant d'en haut.
2. Isolation parfaite et poids propre très léger.
3. Jour excellent, de grande intensité et uniforme avec dispositif d'aérage spécial.
4. Exécution rapide en toute saison et prix très modérés.

5. Meilleur système pour tous les climats, chauds et froids, même avec fortes chutes de neige.  
6. Montage très facile et rationnel des supports et piliers de Transmissions.

Projets, devis et tous renseignements seront envoyés sur demande à MM. les Ingénieurs, Architectes, Entrepreneurs et Fabricants par les

Propriétaires du Brevet :  
**SEQUIN & KNOBEL**  
Ingén. civils pr Constructions industrielles modernes  
RÜTI (Zürich).

Concessionnaires et Représentants :  
**KOCH & C<sup>ie</sup>**, ci-devant E. Baumberger & Koch  
Entreprise spéciale pr Toitures et Dallages pr Constructions industrielles,  
BALE

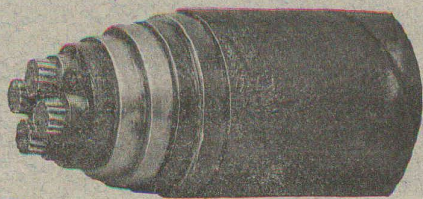
**FRANCILLON & C<sup>ie</sup> LAUSANNE**  
**FRANCILLON & C<sup>ie</sup> LAUSANNE**



## Société d'exploitation des Câbles électriques.

du Système **BERTHOUD, BOREL & Co**

Maison fondée en 1879. — **CORTAILLOD (Suisse)**. — Maison fondée en 1879.



Câbles électriques pour toutes tensions et pour tous usages.

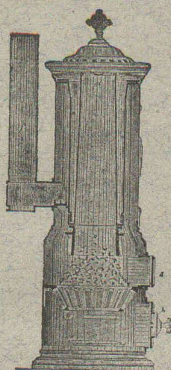
Spécialité de Câbles souterrains pour l'Éclairage électrique, la Téléphonie, la Télégraphie, Signaux, etc.

Cordes de cuivre nues. — Cordes souples de toutes sections pour Electrochimie. 3719

**CONDENSATEURS — ACCESSOIRES**

Fabrique de Chauffage central et Poèlerie moderne.

## C. SAMBUC FILS & Co, Lausanne



**CHAUFFAGES CENTRAUX** à eau chaude et vapeur à basse pression.

Chauffage central pour appartements et maisons à louer par calorifères - thermostats, à feu continu et trémie d'alimentation.

Grande économie de combustible garantie.

Installations complètes de Séchoirs, Bains, Buanderies et de Cuisines d'Hôtels, à forfait.

Nouveaux **FOURNEAUX - POTAGERS** avec ou sans circulation d'eau chaude. 242

Calorifères Universels brevetés + N° 25,968.

avec **RÉGULATEURS DE TIRAGE**

ÉTUDES TECHNIQUES ET DEVIS SUR DEMANDE

Fabrique lausannoise d'appareils de chauffage.

## G. WEBER, constructeur

LAUSANNE 256

### CHAUFFAGES CENTRAUX

à eau chaude et vapeur à basse pression.

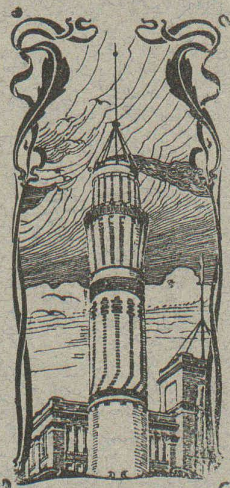
CHAUFFAGES CENTRAUX LOCAUX (localisés à un seul appartement).

Installations complètes de cuisines d'hôtels donnant une grande économie de combustibles.

Séchoirs, Bains, Buanderie perfectionnée, Brevet + 11466

**CALORIFÈRES UNIVERSELS**

Etudes techniques et devis sur demande.



## J. WALSER & Co

ENTREPRISE DE CONSTRUCTIONS  
WINTERTHUR

SPÉCIALITÉS : 3868

Cheminées d'usines et de Chauffage.

Maçonneries de Chaudières

de tous systèmes

Construction de Fourneaux

pour tous les services industriels.

Matériaux réfractaires en toutes qualités.

## Fabrique Bernoise de Staff

Ernest HABERER & Cie, Berne

Etablissement de premier ordre pour décorations  
**en Staff** 3415

Spécialité **STUCCOLINE** Brevet 30040

reconnu comme meilleur produit de staff par de premiers architectes, d'une durée excessive, flexible, ayant peu de relief et d'un effet décoratif magnifique. Entreprise de décorations complètes d'intérieurs de Villas, Hôtels, etc.

Références excellentes

exécution prompte

CATALOGUES et ÉCHANTILLONS à disposition.

Ensuite de modifications dans ses installations, la

**TAVANNES WATCH Co, à TAVANNES**

offre à vendre à de favorables conditions :

Une génératrice de 52 KVA, à courant triphasé de 190 volts,

Une génératrice de 25 Kw. à courant continu de 120 volts,

toutes deux de construction récente, système Wuest & Co. Ces machines n'ont marché que 12 mois, elles sont par conséquent à l'état de neuf.

A la même adresse en outre : (3850 d)

1 moteur synchrone 50 HP. à courant triphasé de 5000 volts,

6 moutons Mossberg de 100, 200, 300 et 500 kg.,

1 presse Mossberg N° 5 B.,

1 moteur à pétrole de 14 HP., système Winterthur,

le tout en parfait état. (H 865 J).

## Concours.

### ZURICH

Mise au concours de l'installation du chauffage central (à eau chaude) pour un bâtiment d'école à Zurich. S'adresser au service des travaux, bureau 4.

Terme : 13 mai.

### FRIBOURG

La Commune de La Roche ouvre un concours pour la construction d'un mur de soutènement. S'adresser à M. Olivier Brodard, syndic.

Terme : 1<sup>er</sup> mai.

**Atelier Mécanique de Menuiserie**

**JACCOUD - HURNI**

LAUSANNE, Clos Ouest, route de Morges, LAUSANNE

3315

TÉLÉPHONE 2067

Installation de Bureaux et Magasins. Réparations en t<sup>s</sup> genres.

Etudes de constructions en <sup>3717</sup>

**BÉTON ARMÉ**

**G.-L. MEYER, Ingénieur.**

LAUSANNE

11, Rue Haldimand, 11

**VITRAUX D'ART** de tous styles.

**DREVARD & DUBOST**

ARTISTES PEINTRES-VERRIERS SPÉCIALISTES

Avenue d'Ouchy, 11, Villa Le Closelet, Lausanne (Suisse).

VITRAUX POUR VILLAS, BOW-WINDOW, SALLES A MANGER

Décoration sur Opaline. — Restauration de Vitraux. 3668

Prix modérés.

Téléphone 1346.

**Librairie F. Rouge & C<sup>ie</sup>, Lausanne.**

4, Rue Haldimand, 4.

**DERNIÈRES PUBLICATIONS**

Les Scieries et les machines à bois, par P. RAZOUS, In-8°, avec gravures, Fr. 15.—

L'Eau dans l'industrie. Deuxième édition complétée par une *Etude spéciale sur les corrosions des générateurs de vapeurs industriels et marins*, par H. DE LA COUR. In-8°, avec gravures. Fr. 15.—

Etude sur l'emploi des courroies dans les voitures automobiles, par R. CHAMPLY. In-8°, Fr. 4.—

La Dénaturation de l'alcool en France et dans les principaux pays voisins, par R. DUCHEMIN. In-8°, Fr. 7.50

Les Moteurs à gaz. Etudes des projets, construction et conduite des moteurs à explosion, par H. HEDER. Tome I. In-4° Fr. 12.50

Notes et formules de l'ingénieur et du constructeur-mécanicien, de DE LA HARPE. Par un comité d'ingénieurs sous la direction de MM. CH. VIGNEUX, MILLAN-DRE et BOUQUET. 15<sup>e</sup> édition 1907, Fr. 12.50

Principes de la construction des machines-outils, par J. MERLOT. Grand In-8°, avec 987 figures. Cartonné, Fr. 40.—

**Handbuch für Eisenbetonbau.**

Herausgegeben von D<sup>r</sup>-ingénieur F. VON EMPERGER. III Band

**Baus Ausführungen aus dem Ingenieurwesen.** Bearbeitet von F. VON EMPERGER, A. NOWAK u. F. OTTO SCHULZE.

I Theil : *Grund und Mauerwerksbau ; Wasserbau* In-8°, avec 547 figures et 4 planches doubles, Fr. 20.—

**Cartes Fédérales.**

**ATLAS TOPOGRAPHIQUE DE LA SUISSE**

Atlas Siegfried. Echelle 1 : 25,000 et 1 : 50,000. Chaque feuille non collée, Fr. 4.—

**CARTE TOPOGRAPHIQUE DE LA SUISSE**

Dite *Carte Dufour*. Echelle 1 : 100,000. Prix suivant les feuilles, 1 fr. et 2 fr. Collées sur toile, 2 fr. et 3 fr.

**CARTE GÉNÉRALE DE LA SUISSE**

Echelle 1 : 250,000. Prix de chaque feuille, 2 fr. Collées sur toile, 3 fr.

*Catalogue des publications du Bureau topographique fédéral gratis et franco sur demande.*

**Wartmann, Vallette & C<sup>ie</sup>,**

**Brougg (Argovie) et Genève**

Fabrique de Ponts, Charpentes et toute autre construction métallique

ont repris

3722

**la succession de**

**Charles Schmiedt,** constructeur,

aux Acacias, commune de Plainpalais,

**GENÈVE**

### Nivellement général du Canton de Vaud.

Le Département des Travaux publics avise MM. les ingénieurs, architectes, géomètres et les administrations de la mise en vente, au prix de 1 fr. l'exemplaire, de la deuxième livraison du nivellement général du canton de Vaud.

Cette deuxième livraison contient la cote d'altitude, les plans de situation et de détail des repères métalliques des lignes suivantes :

1° Lausanne - Lutry - Cully - St-Saphorin - Vevey - Montreux - Villeneuve-Roche - Yverne - Aigle - Bex - St-Maurice-Bains de Lavey.

2° Villeneuve - Noville - Chessel-Porte du Scex.

3° Aigle-Pont d'Illarsaz.

4° Ollon (En Bruet)-Gare de St-Triphon-Pont de Collombey.

5° Bex (Pont du Cotterd)-Pont de Massongex.

La première livraison continue à être en vente au prix réduit de Fr. 1.50 l'exemplaire.

S'adresser au Département des Travaux publics, Service d'Entretien.  
H 30469 L

Lausanne, le 21 janvier 1907.

Le Chef du Département,  
PAUL ETIER.

# SULZER FRÈRES, WINTERTHUR

## Chauffages Centraux

Bureau à Lausanne :

**VERT - SITE, AVENUE WILLIAM FRAISSE**

Téléphone 1661.

H. 6619 Z. 3714

Adresse télégraphique :

**FRESULZER LAUSANNE**

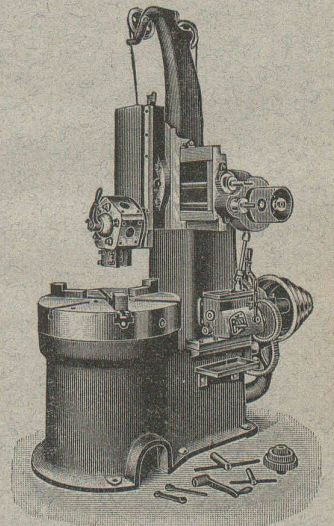
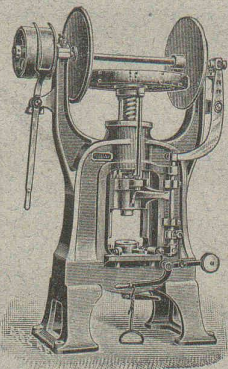
## ALFRED RUBIN, Ingénieur, Zürich I.

Bahnhofstrasse, 94.

1. **Presses à excentrique et à friction,**  
Presses à emboutir, Balanciers, Laminoirs,  
Cisailles, Tours à repousser et à lisser, etc.

2. **Machines-Outils modernes.** Tours divers,  
Etaux limeurs, Machines à fraiser, percer,  
meuler, affuter, etc.

3. **Matériel pour chemins de fer et tramways,** fil de fer et d'acier galvanisé, fil de cuivre. Ressorts pour wagons. Pièces forgées, arbres en acier nickelé, aiguillages et croisements en acier manganèse. Installation complète d'atelier et d'outillage pour tramways.



## POUTRES SIEGWART

**Plancher en béton armé, consistant en poutres creuses** fabriquées séparément à l'avance dans nos usines à Lyss et mises sur place l'une à côté de l'autre. **Pose très simple, sans coffrage, ni échafaudage,** par conséquent point de danger d'un décentrement prématuré.

Possibilité de charger les planchers **immédiatement après la pose des**

**poutres,** permettant ainsi un avancement des travaux **sans retard.**

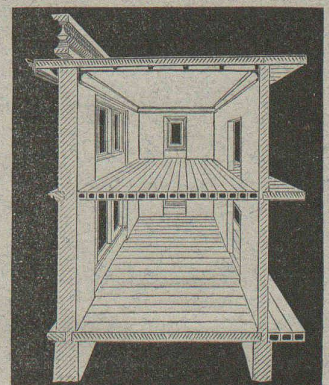
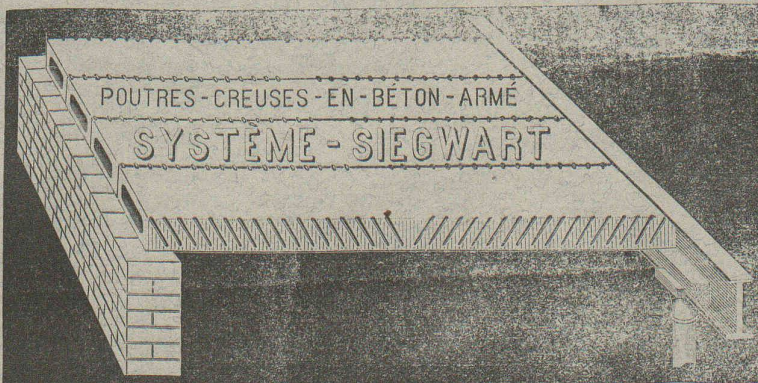
**Grande sécurité contre l'incendie et action isolante** au point de vue de la température et du son.

Devis gratuits à disposition.  
Production annuelle : 30 à 50,000 m<sup>2</sup>.

**G. & A. BANGERTER** Fabrique de produits en ciment.  
**LYSS (Berne).**

Seuls concessionnaires pour les cantons de Bâle, Soleure, Berne et la Suisse romande.

Représentant pour les cantons de Vaud, Valais et Genève :  
**M. L. KOCH, à LAUSANNE**



Le plus ancien et plus éprouvé des systèmes de béton armé, fabriqués machinalement.