

**Zeitschrift:** Bulletin technique de la Suisse romande  
**Band:** 33 (1907)  
**Heft:** 9

## **Werbung**

### **Nutzungsbedingungen**

Die ETH-Bibliothek ist die Anbieterin der digitalisierten Zeitschriften. Sie besitzt keine Urheberrechte an den Zeitschriften und ist nicht verantwortlich für deren Inhalte. Die Rechte liegen in der Regel bei den Herausgebern beziehungsweise den externen Rechteinhabern. [Siehe Rechtliche Hinweise.](#)

### **Conditions d'utilisation**

L'ETH Library est le fournisseur des revues numérisées. Elle ne détient aucun droit d'auteur sur les revues et n'est pas responsable de leur contenu. En règle générale, les droits sont détenus par les éditeurs ou les détenteurs de droits externes. [Voir Informations légales.](#)

### **Terms of use**

The ETH Library is the provider of the digitised journals. It does not own any copyrights to the journals and is not responsible for their content. The rights usually lie with the publishers or the external rights holders. [See Legal notice.](#)

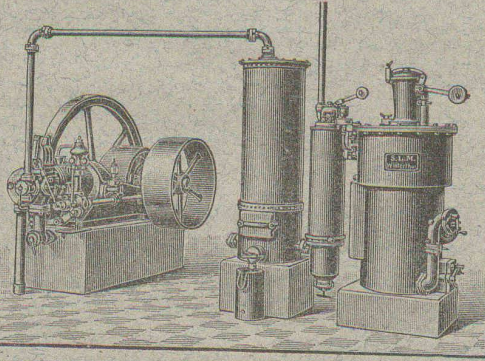
**Download PDF:** 22.01.2025

**ETH-Bibliothek Zürich, E-Periodica, <https://www.e-periodica.ch>**



**SOCIÉTÉ SUISSE**  
POUR LA 208

**CONSTRUCTION de LOCOMOTIVES et de MACHINES, Winterthur**



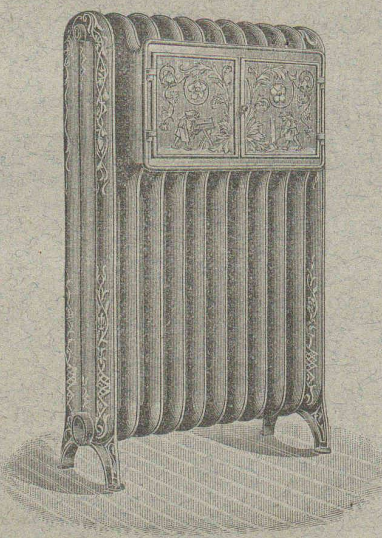
**Moteurs à Gaz**  
alimentés par notre nouveau  
**GAZOGÈNE S. L. M.**  
produisent la force motrice la plus économique connue actuellement.  
Coût du combustible par cheval et par heure environ 2 à 3 centimes seulement.

**SERVICE SIMPLE**  
Emplacement restreint. Pas de fumée.  
**MOTEURS A PÉTROLE ET A BENZINE**

Manufacture de Papiers.  
**J.-G. STOUKY, Lausanne.**  
Gare du Grand-Pont L.-O.  
Spécialité de papiers pour Ingénieurs, 3053  
Architectes, Entrepreneurs.

**CARREAUX MOSAIQUES en Marbre.**  
**Fr. JENNY, Rolle.**  
Carreaux pour revêtements.  
(3862 — 2)  
Maison fondée en 1850.

**ENTREPRISES GÉNÉRALES de VITRERIE en tous genres.**  
Atelier spécial de Vitraux d'Art.  
**ENCADREMENTS 271**  
**P. CHIARA**  
Pl. St-Laurent, Lausanne.  
Verres de toutes sortes en gros et détail.



**Ele PÆRLI & Cie**  
\* 3784 \*

**BIENNE LAUSANNE**


**Chauffages centraux de tous les systèmes.**  
**Installations sanitaires**  
**Excellentes références.**

Papiers à héliographier et à calquer  
3789 **Décalques**  
en Héliographie



Ateliers Héliographiques suisses S. A., ci-devant  
**Hatt & C<sup>ie</sup>, Zurich**  
Téléphone. Succursale à Berne.

**G. A. Pestalozzi & C<sup>o</sup>, S.-A.**  
**Zurich.**



**Fabrique Suisse**  
DE 3440  
**CHARBONS pour LAMPES à ARC**

Demander des échantillons et Prix-Courant.

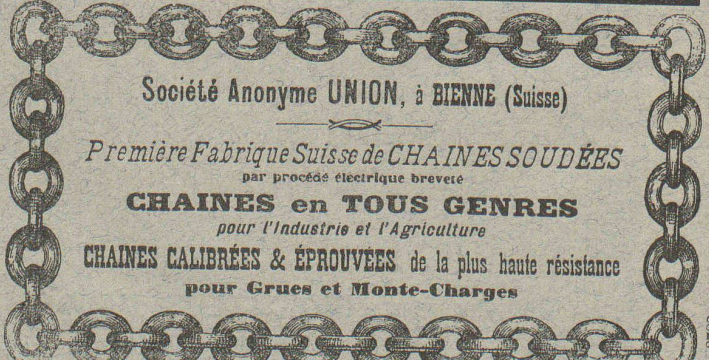
**Trüb, Fierz & C<sup>o</sup>, Hombrechtikon, Zurich**

Fabrique d'Instruments électriques à mesurer, Compteurs électriques et appareils scientifiques, 3481  
recommandent leurs **NOUVEAUX TYPES :**



**Voltmètres**  
**Ampèremètres**  
**Wattmètres**  
**Instruments de contrôle et de laboratoire.**  
**Appareils enregistreurs ainsi que Compteurs pour courants alternatifs.**  
Fabrication exclusivement de 1<sup>er</sup> ordre  
Fondée en 1893.  
Télégramme: Trüb, Hombrechtikon.

**Etirage de précision.**  
**MONTANDON & C<sup>ie</sup>, S. A., Bienne**  
offrent comme spécialité: 3783  
Fer et acier étiré, rond, six pans, carré et tout autre profil.  
**Arbres polis, en acier comprimé.**  
**Arbres en acier, tournés, polis.**  
DEMANDER NOS PRIX-COURANTS SPÉCIAUX



Société Anonyme **UNION**, à **BIENNE** (Suisse)

Première Fabrique Suisse de **CHAINES SOUDÉES**  
par procédé électrique breveté  
**CHAINES en TOUS GENRES**  
pour l'Industrie et l'Agriculture  
**CHAINES CALIBRÉES & ÉPROUVÉES** de la plus haute résistance  
pour Grues et Monte-Charges



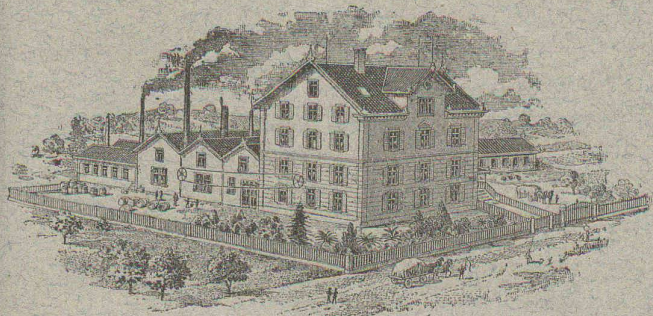
# ED. BRUN, Wädenswil

Suisse.

La première et plus grande

Usine mécanique pour la fabrication des produits à tremper et à souder.

TÉLÉPHONE — Fondée en 1886. — TÉLÉGRAMMES: Brun, Wädenswil  
Exportation dans tous les pays.



Fournit depuis des dizaines d'années les spécialités renommées qui suivent: (3601)

**Poudre à braser**, remplaçant complètement et avantageusement le borax et la brasure, et donnant avec une chaleur de  $\frac{1}{3}$  moins forte des soudures également solides et durables.

**Graisse et huile à rafraîchir**, pouvant, en un temps très court, rendre à leur état normal des coussinets échauffés, et cela sans arrêt des machines ou transmissions; excellentes également pour machines neuves.

**Poudre à tremper B**, pour tremper le fer à feu ouvert, durcit suivant les matériaux jusqu'à 2,5 mm. de profondeur.

**Poudre à souder**, pour souder le fer et tous les aciers et cela de part en part.

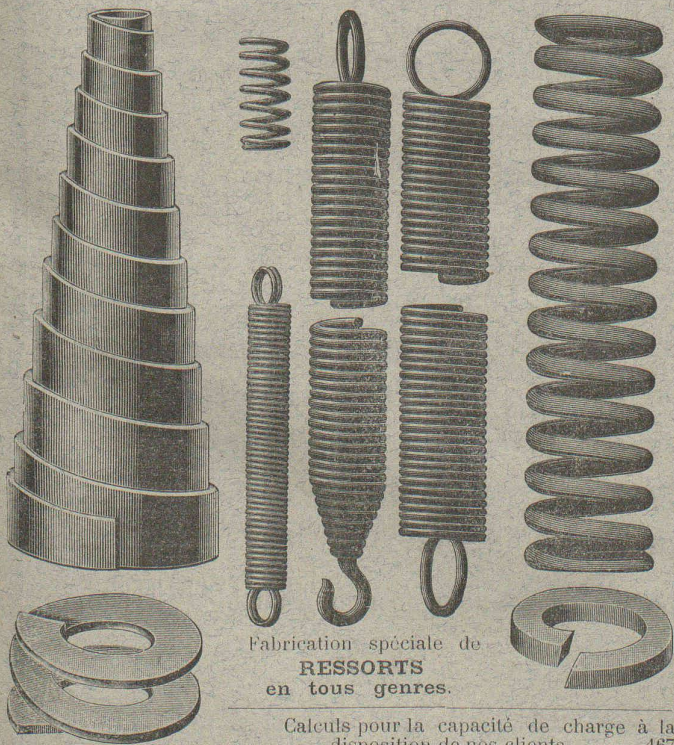
**Poudre à cémenter C**, pour le cimentage dans les fourneaux et pour la trempe au paquet, donnant au matériel dans l'espace de quelques heures une dureté de verre.

**Eau à tremper**, empêchant les outils de se fendre ou de se courber à la trempe.

**Préparation graisseuse**, pour le perçage ou le fraisage, très économique, se dissolvant dans l'eau. Boîte d'essai de 5 kg. à 1 fr. 20 le kg.

Toutes ces préparations sont livrées par boîtes depuis 1 kg.

Ne pas confondre ma fabrication avec des contrefaçons sans valeur.



Fabrication spéciale de **RESSORTS** en tous genres.

Calculs pour la capacité de charge à la disposition de nos clients. 167

Acier de toute première qualité. — Trempe égale et exacte.

**Baumann Frères, Ruti (Zurich).**

# J. MAYORAL, chaudronnerie, ZOFINGUE

Etablissement spécial et le mieux établi pour appareils de bains et buanderie. Le plus avantageux pour revendeurs.



**Fourneaux de bains** en 4 grandeurs.

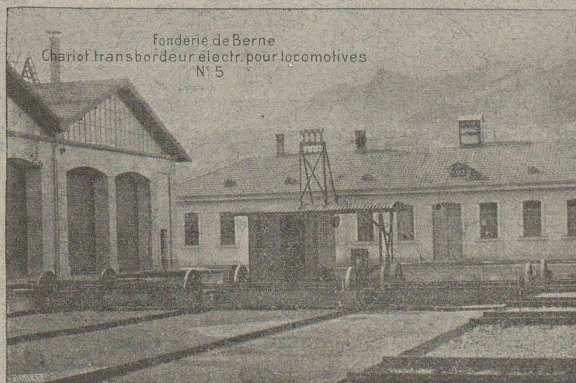
**Lessiveuses économiques.** avec réservoirs, en 6 grand<sup>rs</sup>

Catalogue illustré sur demande gratis et franco.

Fournitures de pièces séparées pour (3602) fourneaux de bains et chaudières (à lessive) à vapeur pour buanderies.

## SOCIÉTÉ DES USINES de Louis de ROLL

SUCCURSALE: FONDERIE de BERNE. Fournit:



fonderie de Berne  
Chariot transbordeur électr. pour locomotives N° 5

**Appareils de levage:** Ponts roulants, Grues pivotantes fixes et sur chariots. Commande à bras ou électrique. Monte-charges hydrauliques, électriques ou à courroie.

**Matériel de chemins de fer:** Ponts tournants et Chariots transbordeurs pour wagons et pour locomotives, commandés à bras, par machines à vapeur ou par moteurs électriques.

**Branchements et croisements** pour voies étroites et voies normales, pour rails Vignol et rails à gorge.

**BARRIÈRES** avec ou sans arrêts et sonneries.

**Superstructures à crémaillères. Chemins de fer funiculaires.** (Freins brevetés). Depuis le commencement de 1898 la Fonderie de Berne a fourni 32 funiculaires.

**Barrages,** installations métalliques et mécaniques pour barrages (vannes, écluses, grilles, treuils, etc.).

**Machines pour la fabrication des briques en ciment.**

Renseignements sur des installations faites, références, projets et devis sont à disposition

## USINES DU VALLON CONSTRUCTIONS MÉCANIQUES ET MÉTALLIQUES

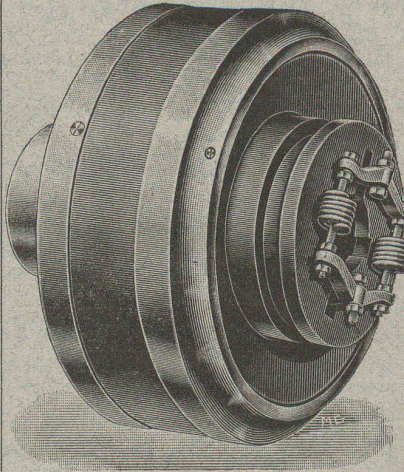
**J. Duvillard, à Lausanne.**

Fonderies de fer et de bronze. Ascenseurs. Monte-charges et appareils de levage. Turbines, roues et presses hydrauliques. Pompes pour haute pression. Presses à briques. Machines à battre, pressoirs et treuils. Tuyaux et réservoirs en tôle. Colonnes en fonte.



# SOCIÉTÉ DES USINES DE LOUIS DE ROLL

Usine de **CLUS** (Canton de Soleure).



## Embrayages à friction, système Benn,

pour l'embrayage et le débrayage d'une série d'arbres ou de machines uniques pendant la marche. Disposition complètement fermée de l'appareil; utilisable pour un grand nombre de tours; graissage automatique des parties intérieures de l'appareil. 278

## Paliers à graissage automatique à bagues :

**PALIER SELLERS** avec coussinet inférieur démontable (brevet Suisse), utilisables comme paliers fixes, paliers suspendus, paliers consoles sur mur ou sur colonnes.

**PALIER FIXES** avec coussinets démontables en métal blanc ou en bronze pour arbres massifs et arbres creux.

Installations de transmissions complètes pour toutes les branches de l'industrie.



**A. MOREL.**  
ATELIER  
HELIOGRAPHIE  
LAVSANNE  
65 VALENTIN 65  
"LE VERGER."

**D. DENZLER, Zurich.**

CORDERIE MÉCANIQUE

3484

**CORDES** de transmission  
pour la Bâtisse et Grues

de 15 à 45 mm., jusqu'à 200 m. de longueur,  
en Chanvre, Coton et Acier (galvanisé).

ARTICLES DE CORDAGE EN TOUS GENRES

# Moulin sans tamis

avec séparation à air

Système Pfeiffer (Brevet annoncé)

Hors concours --- Meilleur et dernier système  
de broyeuse

pour

**Ciment, chaux, terre, gypse, charbon,  
Magnésite, phosphates, scories,  
Débris de tuile, os, couleurs  
et d'autres matières dures.**

(3464)

Plus de **120** installations ont été construites depuis 1905

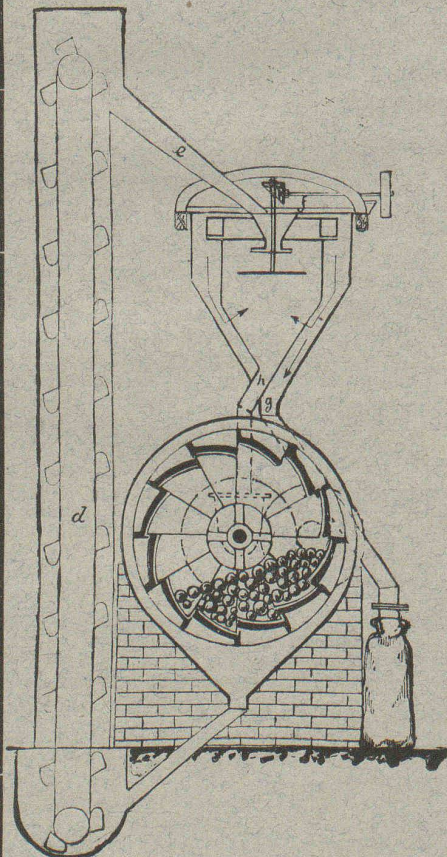
**PFEIFFER FRÈRES** Ateliers de construction **KAISERSLAUTERN.**

Pour offres et devis s'adresser à

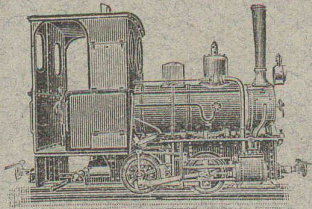
**H. Schälchlin, Ingénieur-constr., à Zurich IV**

Seul représentant pour la Suisse et le Tyrol.

Références de 1<sup>er</sup> ordre.







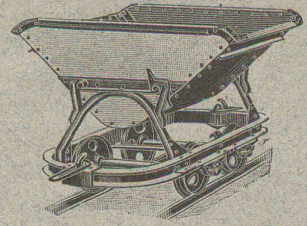
Société Suisse pour matériel de chemins de fer portatifs et fixes.

# Orenstein & Koppel

ZURICH I. Bahnhofstr. 51 (Mercatorium) 3819

Rails, voies, changements de voie,  
plaques tournantes, wagnons de toute sorte,  
locomotives, locomobiles, dragues.

GRANDS ENTREPRENEURS ———— SANNE





**MONTBARON & GAUTSCHI**  
NEUCHÂTEL SUISSE

## CLICHÉS

**PHOTOGRAVURE MODERNE**  
**AUTOTYPÉ, TROIS COULEURS**  
**ZINCOGRAPHIE, XYLOGRAPHIE**  
**GALVANOS**

Représentant à Lausanne:  
A. Nicole, rue de la Tour, 16.  
3882

MANUFACTURE  
de **CAOUTCHOUC**

V<sup>ve</sup> de **H. SPECKER**  
ZURICH

**SPÉCIALITÉS**

GANTS en caoutchouc pour Electriciens.  
SOULIERS spéciaux isolateurs en caoutchouc.  
TAPIS EN CAOUTCHOUC

**VÊTEMENTS**

p<sup>r</sup> Scaphandriers et Mineurs.  
CULOTTES,  
BAS et BOTTES à EAU  
Tubes et Feuilles en Ebonite.  
Guttapercha.  
BANDES CAOUTCHOUCTÉES isolantes.  
Tubes à gaz. 3801  
MANTEAUX et PELERINES en tissus caoutchoucés.  
Envois au choix.

## ATELIERS DE TÉLÉGRAPHES G. HASLER, à BERNE (Suisse).

FONDÉS EN 1852

Appareils télégraphiques et téléphoniques.  
Types spéciaux pour installations à courant fort.  
SONNERIES ÉLECTRIQUES  
Instruments météorologiques enregistreurs pour Observatoires.  
Enregistreurs à distance des niveaux d'eau.  
*Linnigraphes, Chronographes, etc.*  
Indicateurs - enregistreurs de vitesse pour locomotives.  
Appareils divers pour chemins de fer.  
MONTEURS EXPÉRIMENTÉS 209

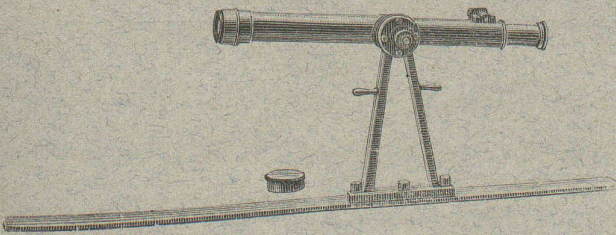
## Fabrique d'Instruments de précision

S. A. 3815

ci-devant H. MOHLENBRUCK, Ingén., LAUSANNE

INSTRUMENTS DE HAUTE PRÉCISION

Théodolites. Niveaux en tous genres. Alidades. Physique.  
Fournitures diverses. Compas d'Aarau.



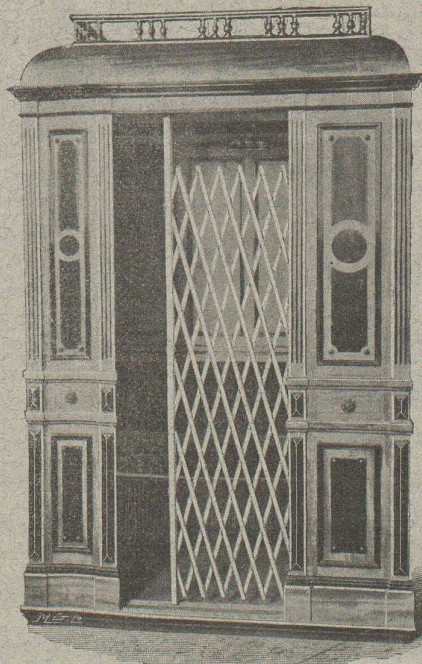
Les réparations sont exécutées le plus rapidement possible.

Téléphone No 308.

## FABRIQUE SPÉCIALE POUR Ascenseurs et Monte-charges ÉLECTRIQUES

ALFRED SCHINDLER, LUCERNE

Maison  
DE CONFIANCE  
fondée en 1874.



Commande par boutons

Marche  
silencieuse.

Grande vitesse:  
jusqu'à  
2 m. par seconde.

Parachute infailible.

Derniers modèles  
américains.

600 installations  
en fonction.

Un cheval suffit  
pour ascenseur de  
3 personnes.

Seul Ascenseur Electrique marchant sans  
bruit tout en étant d'un bon rendement.

Renseignements, Dessins, Devis et Prix - courants  
gratuits sur demande. 240



# Atelier de reproduction de dessins techniques

A. RYFFEL

Téléphone 6027.

Schiffle 51, ZÜRICH I, Schiffle 51

Téléphone 6027.

Décalques d'après les nouvelles méthodes, d'une exécution irréprochable. — Héliographies, positives, négatives et Sepia. Négrographie, copies en noir foncé, lignes très nettes et fond d'un blanc pur, sur papier à décalquer, à dessin ou papier toile, en diverses forces.

Prompte exécution, quel que soit le temps. — Service soigné, rapide et bon marché. — Echantillons et prix à disposition. Vente de papier héliographique, à décalquer et à dessin. — Prix modérés.



## Nouvelles Toitures pour Constructions industrielles

Brevet N° 23428

Toitures plates prenant jour d'en haut, avec dispositif d'aérage, très avantageux pour toutes constructions industrielles :

Système le plus rationnel pour :

Usines de constructions mécaniques et électriques. Ateliers. — Fonderies. — Industries textiles. Blanchisseries. — Teintureries. — Brasseries. — Halles à marchandises. — Entrepôts. — Marchés couverts, etc., etc.

AVANTAGES DU SYSTÈME :

1. Il convient à toutes les orientations pour le jour, venant d'en haut.
2. Isolation parfaite et poids propre très léger.
3. Jour excellent, de grande intensité et uniforme avec dispositif d'aérage spécial.
4. Exécution rapide en toute saison et prix très modérés.

5. Meilleur système pour tous les climats, chauds et froids, même avec fortes chutes de neige.
6. Montage très facile et rationnel des supports et piliers de Transmissions.

Projets, devis et tous renseignements seront envoyés sur demande à MM. les Ingénieurs, Architectes, Entrepreneurs et Fabricants par les

Propriétaires du Brevet :

**SEQUIN & KNOBEL**  
Ingén. civils pr Constructions industrielles modernes  
R Ü T I (Zürich).

Concessionnaires et Représentants :

**KOCH & C<sup>ie</sup>**, ci-devant E. Baumberger & Koch  
Entreprise spéciale pr Toitures et Dallages pr Constructions industrielles,  
B A L E

De VALLIERE & SIMON, ingénieurs civils, 1, Place Cathédrale LAUSANNE



## BÉTON ARMÉ



Système de VALLIÈRE. — Brevet Suisse 20,148.

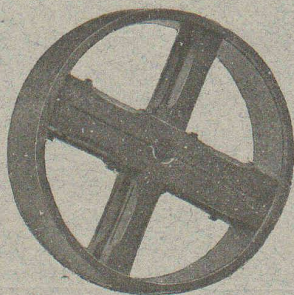
Projets et études de: Ponts, planchers, sommiers, colonnes, réservoirs, cuves de gazomètres, silos, fondations, toitures, tuyaux, canaux, etc.

Représentants pour la Suisse et la France du système MELAN pour ponts en béton armé.

Renseignements et devis gratuits.

3374

Concessionnaires : F. Riondel & Fils, Genève. E. Bellorini, Lausanne. Römer & Fehlbaum, Bienne. A. Vissa, Montreux. Zweifel, La Chaux-de-Fonds. Franceschetti & Pfister, Zurich. Zanzi, Locarno, Tessin. E. Nosedà, Neuchâtel.

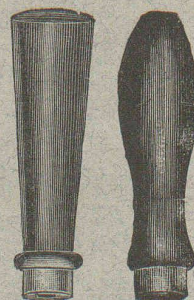


S. A. de l'industrie du Papier durci  
ALTDORF (Suisse)

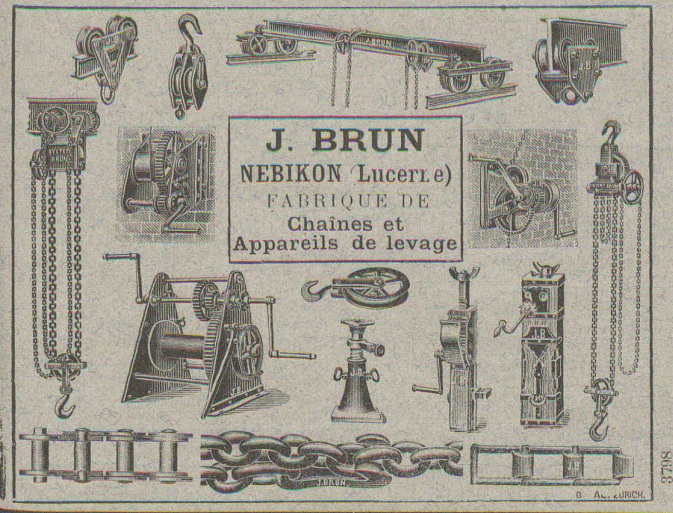
Poulies. — Articles de Filatures. — Fûts.

Matériaux pour isolations électriques. — Manches de limes et d'armatures.

Répondent à toutes les exigences.







**J. BRUN**  
NEBIKON (Lucerne)  
FABRIQUE DE  
Chaines et  
Appareils de levage

**E. BECK**  
PERLES, près BIENNE

Télégrammes: PAPPBECK

Téléphone.

FABRIQUE POUR:

Carton bitumé. — Ciment ligneux.

PLAQUES d'ASPHALTE pour Isolations en tous genres.

TAPIS D'ISOLATIONS — GOUDRON MINÉRAL RAFFINÉ

TRINIDAD ÉPURÉE 3884

Tous les produits d'Asphalte et de Goudron.

**Düsseldorfer Röhrenindustrie**

Düsseldorf-Oberbilk,

recommande ses

3495

**Tuyaux en fer forgé**

jusqu'à 1200 mm. de diamètre, droits et courbés, pour

Conduites de vapeur, d'eau, de turbines, installations hydrauliques, installations de condensation, etc.,

avec toutes les

pièces de raccordement et pièces moulées nécessaires.

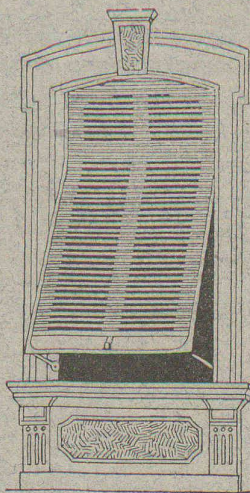
Représentant pour la Suisse:

G.-A. BOURGEOIS-RICHTER, Ing<sup>r</sup>, 5, Breitingenstrasse, ZÜRICH II.

**W. BAUMANN, Horgen.**

Manufacture de Jalousies en Bois.

Le plus ancien établissement de ce genre en Suisse. — 170 ouvriers. 3694



**VOLETS à ROULEAUX**  
STORE A LAMES PRISMATIQUES  
AXE EN FER A RESSORTS  
introduit en 1892; très apprécié  
Marquises — Persiennes — Paravents

Exécution en Red-Pine américain, en bois du nord ou en bois indigène.

REPRÉSENTANTS:

MM. RAMELET Frères, place du Flon, Lausanne.

M. Félix BUZZANO, 4, rue des Cordiers, Genève.

Emile PIROUE, 85, Temple Allemand, Chaux-de-Fonds.

Usine à Paris IX<sup>e</sup>, 12, Rue du Delta.

**Photogravure "Bienna,"**

Bienne • 40, Rue du Contrôle

**DESSINS ET CLICHÉS**  
POUR L'IMPRIMERIE

Représentant pour le canton de Vaud: A. Morel, rue du Valentin, 65, Lausanne. 3865

**CARL WELLER & Cie, ZÜRICH V.**

**BUREAU TECHNIQUE**



Spécialités:

Robetterie et pompes en tous genres.

Machines à meules en émeri.

Machines pour travailler le bois.

Machines à jet de sable.

Entreprise complète d'installation de machines

Garantie pour produits de première qualité 3003

et pour exécution par spécialistes.

**Chaux hydrauliques de Vallorbe.**

(Société des Usines des Grands-Crêts).

**Zeugniss**

Brig, den 25. Mai 1906.

Die Unterzeichnete bezeugt hiermit dass sämtlicher Kalk, der im Simplon-Tunnel in den Jahren 1898 bis 1906 Verwendung fand, von der

**Société des Usines des Grands-Crêts près Vallorbe**

geliefert wurde.

Ausserdem freut es sie bezeugen zu können, dass die Kalkfabrik in allen Beziehungen ihren vertraglichen Verpflichtungen nachgekommen ist und zu Reklamationen nie Veranlassung gab.

**Baugesellschaft für den Simplon-Tunnel**

pp BRANDT, BRANDAU & Cie

(Signé) E. LOCHER.



# CHAUFFAGES CENTRAUX

de tous systèmes, sont installés,  
d'après une expérience de 20 ans, par  
**LENZ & C<sup>ie</sup>, BALE**

## PARQUETERIE D'AIGLE (Fondée en 1855)

**MILAN 1906 Diplôme d'honneur  
avec Médaille d'or**

Médaille d'or : 3901  
Yverdon 1894. Genève 1896. Vevey 1901.

Représentée : à Lausanne par M. J. MERLE, Maupas, 13,  
à Montreux par M. Alb. CHENEVAL, avenue Nestlé,  
à Genève par M. Claude MERLE, Chemin des Sources, 9.

# LA SUISSE

Fondée en 1858.

Société d'assurances sur la vie.

Fondée en 1858.

Siège social : LAUSANNE, Rue du Midi, 2.

Assurances au décès, mixtes, mixtes à terme fixe, temporaires de survie, assurances combinées à effets multiples et à revenu garanti en cas de vie, épargne à terme fixe, assurances de dotation, assurances militaires de capitaux différés pour enfants. Rentes viagères sur une tête et sur deux têtes, **rentes différées à volonté**. Achats de nues propriétés et d'usufruits. Etude de toutes combinaisons d'assurances sur la vie, de capitaux ou de rentes non prévues, par les prospectus ou tarifs.

**Combinaison spéciale :** En échange de la participation aux bénéfices, la SUISSE délivre sans augmentation de primes une police d'assurance individuelle contre les accidents, dont elle supporte elle-même les risques.

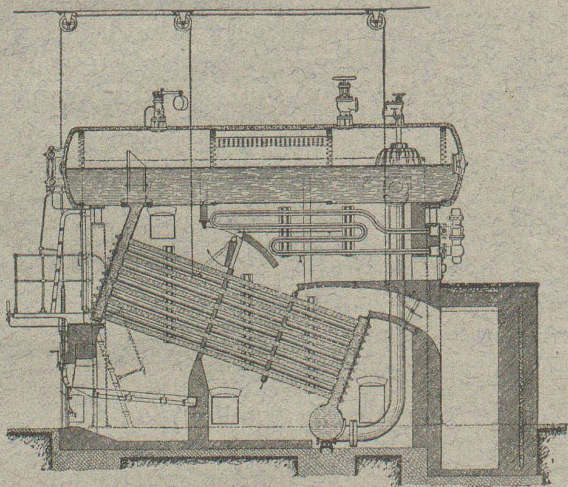
### RENTES VIAGÈRES

10,000 fr. versés à 60 ans donnent une rente annuelle de Fr. <b>900</b>	10,000 fr. versés à 70 ans donnent une rente annuelle de Fr. <b>1289</b>
10,000 » » 65 » » » » » <b>1084</b>	10,000 » » 75 » » » » » <b>1460</b>

Pour renseignements et prospectus, s'adresser à la Direction, rue du Midi, 2, à Lausanne, à M. Alfred Thélin, inspecteur, à Lausanne, et aux agences, dans toutes les localités de quelque importance en Suisse. (3768)

# SULZER FRÈRES

## Winterthur.



## Chaudières multitubulaires

de toutes grandeurs et pression de marche.

Circulation énergique et grande production de vapeur, par suite de l'amenée directe de l'eau aux faisceaux tubulaires inférieurs ;

Vaste espace de vapeur ;

Couvercles de fermeture de construction éprouvée: 3607

## Surchauffeur

 pouvant être réglé et isolé à volonté.

Installations exécutées, entre autres : (Za 1238 g)

Stations centrales d'électricité de St-Gall, du Locle, de Winterthur, Wynau, Flüm.

En exécution : Stations centrales d'électricité de Chaux-de-Fonds, Wynau, Rathausen près Lucerne, etc.