

Objektyp: **Advertising**

Zeitschrift: **Bulletin technique de la Suisse romande**

Band (Jahr): **34 (1908)**

Heft 11

PDF erstellt am: **21.07.2024**

Nutzungsbedingungen

Die ETH-Bibliothek ist Anbieterin der digitalisierten Zeitschriften. Sie besitzt keine Urheberrechte an den Inhalten der Zeitschriften. Die Rechte liegen in der Regel bei den Herausgebern.

Die auf der Plattform e-periodica veröffentlichten Dokumente stehen für nicht-kommerzielle Zwecke in Lehre und Forschung sowie für die private Nutzung frei zur Verfügung. Einzelne Dateien oder Ausdrucke aus diesem Angebot können zusammen mit diesen Nutzungsbedingungen und den korrekten Herkunftsbezeichnungen weitergegeben werden.

Das Veröffentlichen von Bildern in Print- und Online-Publikationen ist nur mit vorheriger Genehmigung der Rechteinhaber erlaubt. Die systematische Speicherung von Teilen des elektronischen Angebots auf anderen Servern bedarf ebenfalls des schriftlichen Einverständnisses der Rechteinhaber.

Haftungsausschluss

Alle Angaben erfolgen ohne Gewähr für Vollständigkeit oder Richtigkeit. Es wird keine Haftung übernommen für Schäden durch die Verwendung von Informationen aus diesem Online-Angebot oder durch das Fehlen von Informationen. Dies gilt auch für Inhalte Dritter, die über dieses Angebot zugänglich sind.

Ein Dienst der *ETH-Bibliothek*
ETH Zürich, Rämistrasse 101, 8092 Zürich, Schweiz, www.library.ethz.ch

<http://www.e-periodica.ch>

Fabrique de pierre artificielle C. BERNASCONI, Berne.

Fabrique et bureau Muesmattstrasse 30-34 Längasse. — Téléphone 2572.

Imitation de pierre naturelle en tous genres

Spécialité : Escaliers droits et tournants en imitation de granit ou de grès de Bulle, etc.

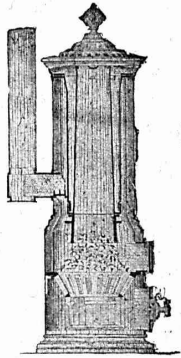
SCULPTURES — TERRAZZO — MOSAÏQUE 4598

Collection d'échantillons en grandeur naturelle à la gare Lausanne-Echallens. — Echantillons sur demande franco domicile.

Représentant pour les cantons de Vaud, Valais et Genève :

M. Eugène Merçay, avenue de France, 10, Lausanne.

Fabrique de Chauffage central et Poélerie moderne. C. SAMBUC FILS & C^{ie}, Lausanne



CHAUFFAGES CENTRAUX
à eau chaude et vapeur à basse pression.

Calorifères - Thermosiphons élégants pour appartements. 4772

Installations complètes de CUISINES d'HOTELS
Séchoirs, Bains et Buanderies, à forfait.

Calorifères Universels brevetés avec régulateurs de tirage, + N° 25,968.

Exposition Internat. Milan 1906 :
Diplôme d'Honneur et Médaille d'Or.
Etudes Techniques et Devis sur demande.

Fabrique lausannoise d'appareils de chauffage. G. WEBER, constructeur

ROUTE de MORGES, PETIT-PRÉLAZ
LAUSANNE 4113

CHAUFFAGES CENTRAUX

à eau chaude et vapeur à basse pression.

CHAUFFAGES CENTRAUX LOCAUX (localisés à un seul appartement).

Installations complètes de cuisines d'hôtels
donnant une grande économie de combustibles.

Séchoirs, Bains, Buanderie perfectionnée, Brevet + 11466

CALORIFÈRES UNIVERSELS

Etudes techniques et devis sur demande.



J. WALSER & Co ENTREPRISE DE CONSTRUCTIONS WINTERTHUR

SPÉCIALITÉS : 4722

Cheminées d'usines et de Chauffage.

Maçonniers de Chaudières
de tous systèmes.

Construction de Fourneaux
pour tous les services industriels.

Matériaux réfractaires en toutes qualités.

POUR ENTREPRENEURS

10 wagons lames de sapin blanc de Suède belle qualité, une seule largeur, jusqu'à 6,40 mètres de long, bien travaillées, le mètre carré Fr. 2.35 franco dans toute station suisse sur voie normale. 4758

Renseignements sous B. R. S. au bureau de l'Indicateur Vaudois, Lausanne.

Mise au concours de travaux.

La Direction du 1^{er} arrondissement des Chemins de fer fédéraux, à Lausanne, ouvre un concours pour les travaux d'extension de la station de Cossonay, comprenant :

L'établissement de la plateforme de la station, la correction de la Venoge, l'allongement du passage supérieur du km. 14,562.40, la correction des chemins d'accès, la construction d'un mur de soutènement au km. 14,300, l'allongement d'un ponceau et d'un aqueduc voûté sur le canal des Moulins, la construction de quais aux marchandises, de trottoirs, d'une fosse à laver les wagons, d'une fosse à fumier et de conduits d'égouts.

Les plans et conditions peuvent être consultés au bureau central de la Voie, N° 72, à la Razude, à Lausanne, où l'on peut se procurer aussi des formulaires de soumission.

Les soumissions, portant la suscription « Extension de la station de Cossonay », devront parvenir à la Direction soussignée le 25 juin 1908 au plus tard. J. 1127 L.

Lausanne, le 5 juin 1908.

Direction du 1^{er} arrondissement
des Chemins de fer fédéraux.

Mise au concours.

Installation de lumière électrique aux Fortifications de St - Maurice.

L'installation d'environ 400 lampes et conducteurs, pour la lumière électrique dans les locaux souterrains et bâtiments au fort de Dailly, est mise au concours.

Les plans et le cahier des charges seront, du 29 mai au 6 juin, déposés à la section des fortifications (palais fédéral, pavillon est, 3^{me} étage, chambre n° 174), à Berne, ainsi qu'au bureau fédéral de construction, à St-Maurice (Valais), où les entrepreneurs suisses peuvent en prendre connaissance et se procurer les formulaires de soumission.

Les offres doivent être adressées au bureau soussigné, sous pli fermé et affranchi, d'ici au 10 juin prochain.

Berne, le 23 mai 1908.

G. 13,367

Département Militaire Suisse
Service du Génie
SERVICE DES FORTIFICATIONS

Mise au concours d'un four crématoire.

La Société de crémation de la ville de La Chaux-de-Fonds met au concours le projet de construction d'un four crématoire.

Les intéressés peuvent demander les plans du bâtiment et le cahier des charges, à la Direction soussignée, qui recevra leurs soumissions jusqu'au 15 juillet 1908.

La Chaux-de-Fonds, le 5 juin 1908.

Direction des Travaux publics.

ON DEMANDE ingénieurs et géomètres pour levés topographiques à la planchette.

Offres sous chiffre A. 4194 Y. à Haasenstein & Vogler, à Berne.

Un maître charpentier, d'âge moyen, capable, énergique, ayant expérience pratique et théorique, parlant et correspondant en français et en allemand, avec les meilleurs certificats et références, cherche place à l'année comme chef de chantier dans une grande entreprise de charpente de la Suisse allemande ou française.

Entrée selon convenance. Offres sous P. P. 935 au bureau de l'Indicateur Vaudois, Lausanne.

Patent-Offerte

Les propriétaires du Brevet suisse Josserand & Jacquet N° 27312 du 21 Novembre 1902 pour « Machine à tresser, tourner, comprimer et polir en une passe, les corps cylindriques pleins ou creux susceptibles d'être travaillés par les machines-outils » désirent entrer en relation avec des fabricants suisses, en vue de la fabrication de l'article breveté, et seraient disposés à céder des licences d'exploitation ou à vendre leur brevet.

Prière d'adresser les offres ou propositions à M. E. Imer-Schneider, Ingénieur-Conseil, 8, boulevard James Fazy, à Genève, qui les transmettra volontiers à qui de droit.

Ingénieur Constructeur

diplômé ayant bonnes références, cherche place. Ecrire sous N. 6294 L. à Haasenstein & Vogler, Lausanne.

INGÉNIEUR

Suisse, Chef d'une grande usine électro-chimique en Suisse, cherche situation semblable.

Offres sous chiffres Y. 23,455 L. à Haasenstein & Vogler, Lausanne.

Librairie F. ROUGE & Cie

LAUSANNE — 4, Rue Haldimand, 4 — LAUSANNE

Etude sur les voûtes et viaducs, par L. BONNEAU. Gr. in-8, 10 fr.

L'accumulateur au plomb ordinaire et allotroïque, par G. ROSSET. Gr. in-8, 18 fr.

Manuel pratique de galvanoplastie, par le Dr W. PFANHAUSER. Gr. in-8, 6 fr.

Méthode de calcul du béton armé, avec barèmes pour en déterminer les dimensions, par A. RIVET. In-8, 7 fr.

Librairie F. Rouge & Cie, Lausanne.

4, Rue Haldimand, 4.

Correspondance et archives dans les grands établissements techniques.

Conseils pratiques pour l'organisation de la correspondance des archives, par J. WALLAUER, correspondant technique des établissements Brown, Boveri & Cie, à Baden. 1 vol., petit in-8°, 2 fr. 50

Mécanique, Electricité et Construction appliquées aux appareils de levage.

LES PONTS ROULANTS ACTUELS. Généralités. Moteurs. Treuils. Freins automatiques. Vis sans fin. Chaines diverses et Câbles. Noix. Pignons Galle. Tambours à câbles et à chaines. Suspensions. Mouffes et Palans. Bennes. Charpentes de ponts à poutres pleines. Calculs déterminatifs. Prix. Choix. Description d'appareils construits. Tables et Tableaux, par L. ROUSSELET. In-4°, Fr. 35 —

LA TECHNIQUE DE LA HOUILLE BLANCHE. Hydrologie. Hydraulique. Turbines. Barrages. Conduites forcées. Lacs et Réservoirs régulateurs. Usines hydroélectriques aménagées. Création des chutes d'eau. Travaux d'aménagement. Génératrices, Réceptrices et Transformateurs du courant électrique. Transport de force. Lignes à haute tension. Usines centrales. Electrochimie. Electrometallurgie, par E. PACORET. Préface de M.-A. BLONDEL. Grand in-8°, Fr. 25 —



ON CHERCHE pour une entreprise de chemin de fer de la Suisse romande un

INGÉNIEUR

capable et expérimenté pour conduire les travaux de construction.

Adresser les offres avec certificats ou références et prétentions à l'Agence Haasenstein & Vogler, à Neuchâtel, sous chiffres H. 4347 N.

Jeune DESSINATEUR (Suisse-Allemand) capable dans la perspective, l'aquarelle, le dessin de construction et dans les devis cherche place au 1er juillet dans bureau d'architecte ou d'entrepreneur de la Suisse romande ou en France, afin de se perfectionner dans la langue française.

Prière d'adresser les offres sous chiffre Z. C. 6003 à l'Agence de publicité Rudolf Mosse, Zurich. (Z. 5205 c.)

ON DEMANDE

un TECHNICIEN CHAUFFEUR

capable et routiné, dans maison spécialiste pour installations de chauffage.

Adresser les offres sous chiffre G. 13,397 à l'Union-Réclame, Lucerne.

Manufacture de Papiers.

J.-G. STOUKY, Lausanne.

Gare du Grand-Pont L.-O.

Spécialité de papiers pour

Ingénieurs, 4711

Architectes, Entrepreneurs.

MILAN 1906 : GRAND PRIX

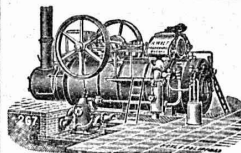
R. WOLF

Magdebourg-Buckau

Représentant :

W. THIELE

Zurich.



Demi-Fixes et Locomobiles

à vapeur saturée et à vapeur surchauffée de 10 à 600 chevaux.

FORCE MOTRICE LA PLUS ÉCONOMIQUE POUR TOUTES LES BRANCHES DE L'INDUSTRIE

Conduite facile. Sécurité de marche absolue. Grande réserve de force. Marche régulière et silencieuse. Emploi de n'importe quel combustible. Emploi de la vapeur d'échappement pour le chauffage et autres usages auxiliaires.

Production totale 600,000 chevaux.

Photogravure "Bienna"

Bienna • 40, Rue du Contrôle

DESSINS ET CLICHÉS POUR L'IMPRIMERIE

LIBRAIRIE F. ROUGE & C^{IE}

LAUSANNE — 4, Rue Haldimand, 4 — LAUSANNE

Principes de la construction des machines-outils, par J. MERLOT. Grand In-8°, avec 987 figures. Cartonné, Fr. 40.—

Chemins de fer à crémaillère.

Tracé. Types de crémaillères. Systèmes Riggensbach, Abt, Strub, Locher, etc.

Matériel roulant, Traction électrique, Exploitation, par A. LÉVY-LAMBERT.

2^e édition revue et augmentée. In-8, avec figures. 15 fr.

Leçons sur la voiture automobile, professées à la Faculté des sciences de l'Université de Bordeaux (1906-1907), par L. MARCHIS. In-4, autographié, avec 356 figures, 20 fr.

Le mécanicien industriel. Manuel pratique à l'usage des mécaniciens, contremaîtres, ouvriers, etc., par P. BLANCARNOUX, 12 fr.

CARRELAGES

de Winterthour.

3628

Carreaux en faïence pour revêtements.

A. Werner-Graf,
Winterthour.

Scierie électrique du Boulevard

ENTREPRISE DE CHARPENTERIE

Fribourg PIERRE WINCKLER (Suisse)

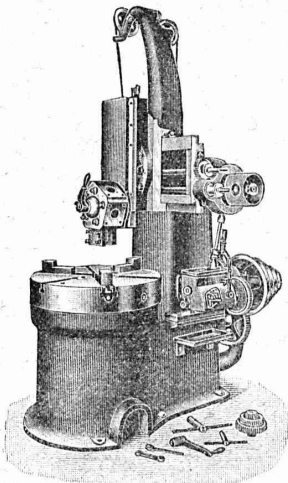
Bois de construction

charpente équarrie à la scie, planches brutes, crêtées, travaillées, lames, liteaux, lattes, etc., livrables sur demande.

Livraison prompte et soignée. 4087

ALFRED RUBIN, Ingénieur, Zürich I.

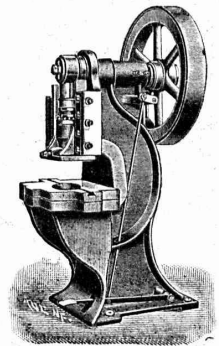
Bahnhofstrasse, 94.



1. **Presses à excentrique et à friction**, Presses à emboutir, Balanciers, Laminoirs, Cisailles, Tours à repousser et à lisser, etc.

2. **Machines-Outils modernes**. Tours divers, Etaux limeurs, Machines à fraiser, percer, meuler, affûter, etc.

3. **Matériel pour chemins de fer et tramways**, fil de fer et d'acier galvanisé, fil de cuivre. Ressorts pour wagons. Pièces forgées, arbres en acier nickelé, aiguillages et croisements en acier maganese. Installation complète d'atelier et d'outillage pour tramways.



POUTRES SIEGWART

Plancher en béton armé, consistant en poutres creuses fabriquées séparément à l'avance dans nos usines à Lyss et mises sur place l'une à côté de l'autre. **Pose très simple, sans coffrage, ni échafaudage**, par conséquent point de danger d'un décentrement prématuré.

4739

Possibilité de charger les planchers **immédiatement après la pose des poutres**, permettant ainsi un avancement des travaux **sans retard**.

Grande sécurité contre l'incendie et action isolante au point de vue de la température et du son.

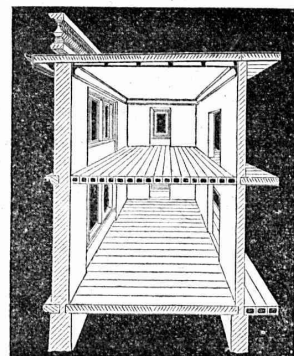
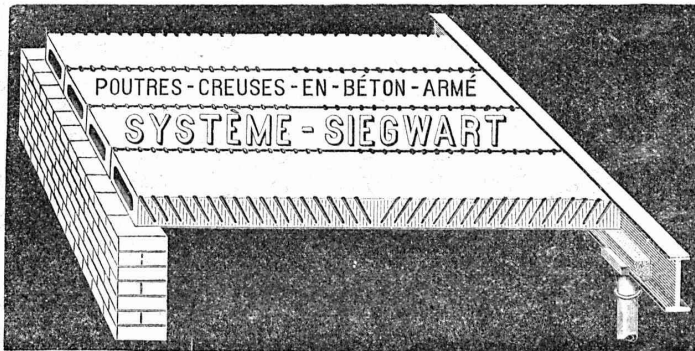
Devis gratuits à disposition. Production annuelle : 30 à 50,000 m²

G. & A. BANGERTER Fabrique de produits en ciment.

LYSS (Berne).

Seuls concessionnaires pour les cantons de Bâle, Soleure, Berne et la Suisse romande.

Représentant pour les cantons de Vaud, Valais et Genève : **M. L. KOCH, à LAUSANNE**



Le plus ancien et plus éprouvé des systèmes de béton armé, fabriqués machinalement.

Nous fabriquons et réparons

Compteurs à gaz Compteurs à eau

Gasmesser-Fabrik Luzern
Elster & Cie.

4521

PAPIERS HÉLIOGRAPHIQUES et à CALQUER

Décalques d'après Héliographie



SPECIALITÉ :

Procédé à sec

ATELIERS HELIOGRAPHIQUES

Suisses, S. A., ci-devant **Hatt & C^o**
ZURICH, BERNE et St-GALL

Fabrique Suisse d'Accumulateurs

(Société Anonyme)

4514

== **OLTEN** ==

Accumulateurs de toutes dimensions.

Système éprouvé.

Plus de courts-circuits.

Réparation et Transformation de Batteries existantes.



Marque déposée.

Avez-vous un papier à calquer qui satisfait vos desiderata ?

si non demandez ma

Collection d'échantillons *N*

E. PFENNINGER

Successeur de
G.-F. Billwiller & Cie, Zurich.

Articles techniques

Succursale : **LAUSANNE, rue du Midi 20**

4455-IV

Fabrique d'Instruments de précision

S. A.

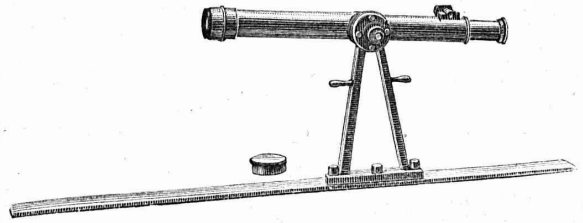
4632

ci-devant **H. MOHLENBRUCK, Ingén., LAUSANNE**

INSTRUMENTS DE HAUTE PRÉCISION

Théodolites. Niveaux en tous genres. Alidades. Physique.
Fournitures diverses. Compas d'Aarau.

Vertical text: Téléphone N° 308.



Les réparations sont exécutées le plus rapidement possible.

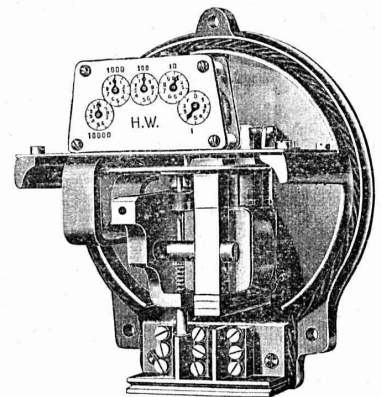
SOCIÉTÉ GENEVOISE

POUR LA

Construction d'Instruments de Physique et de Mécanique GENÈVE

COMPTEURS
D'ÉNERGIE
ÉLECTRIQUE
pour tout voltage
ou ampérage pour
courants alternatifs.

Compteurs à prix
multiples,
système Baumann,
adoptés par la
Commune de Lausanne.



Instruments de précision pour Ingénieurs et Architectes.

Machines à froid et à glace.

INSTALLATIONS FRIGORIFIQUES COMPLÈTES

Devis et Prospectus gratis.

4688

Exploitation de Marbre de la carrière de Daviaz MASSONGEX (Valais).

Pierre dure de qualité exceptionnelle (supérieure mais assimilable à celles de Collombey et Arvel), à grain fin homogène gris-clair, rose-vert, résistant à plus de 1600 kilos au centimètre carré ; inaltérable aux intempéries. — Pour travaux de constructions soignées : Pierre de taille de premier choix pour bâtiments, marbreries, etc.

Envoi d'échantillons et devis sur vu des plans et dessins soumis.

Vente de Mastic Meyer.

Cette carrière, en bon état d'exploitation et bien outillée, serait cédée au besoin à un preneur intelligent connaissant la partie. Conditions avantageuses. (4686)

C. CHAMOREL

Entrepreneur et marchand de pierres, La Borde, Lausanne.

L. BECK-WELTY

Ancien atelier Albert Pamblanc. 4649

6, Place du Pont LAUSANNE Place du Pont, 6.

Entreprise spéciale de COUVERTURES en Ciment ligueux

Installation et vérification de Paratonnerres. Ferblanterie et Couverture pour bâtiments. Plomberie. Appareillage pour eau et gaz
Téléphone N° 1507.

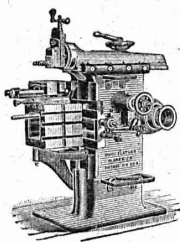
D. DENZLER, Zurich.

CORDERIE MÉCANIQUE 4601

CORDES de transmission

pour la Bâtisse et Grues
de 15 à 45 mm., jusqu'à 200 m. de longueur,
en Chanvre, Coton et Acier (galvanisé).

ARTICLES DE CORDAGE EN TOUS GENRES



J. Lamercier & C^{ie}, Genève

* Fabrique d'Huiles et Graisses industrielles. *

SPÉCIALITÉ DE 239

Fournitures pour Usines

** Organes de transmissions. **

Arbres, Paliers, Courroies, Graisseurs, etc.

MACHINES, OUTILS AMÉRICAINS & AUTRES

TRAVAUX D'ASPHALTAGE

et applications diverses de matières asphaltiques. 4650

ISOLANTS — Couvertures légères. — ISOLANTS

Planelles en asphalte comprimée, résistantes à 335 kgs par cm².

H. LAVANCHY & FILS, Vevey

POUTRELLES CIMENT ARMÉ, Système O. Lavanchy.

FABRIQUES DE PARQUETS. Menuiserie et Scierie mécanique.

STUBER & C^{ie}

SCHUPFEN (Canton de BERNE, Suisse). Téléphone.

Parquets des plus simples aux plus riches. Parquets sur bitume

Fabrique de fenêtres. — Usines hydrauliques et à vapeur. 3865

GERBER BEAUJEU, représentant.

Téléphone 1965. Le Mont-Rose, route de Montoie, Lausanne. Téléphone 1965.

BLIND & C^{ie}

Fabrique de fenêtres et menuiserie mécanique

OBERRIEDEN-ZURICH

se recommandent pour l'exécution de tous les travaux de vitrerie et de menuiserie. — Très grande capacité productive.

4756 Références de premier ordre. (Za 2107 g)

Société pour la vente des Chaux et Ciments

DE LA SUISSE ROMANDE (G. P. B.)

LAUSANNE

Puissance de production en ciments, chaux et plâtres, 15,000 wagons de 10 tonnes.

Comprend les

Usines de Grandchamp et de Roche.

Usines de la Paudèze.

Usines de Baulmes et de Vouvry.

Ciment Portland artificiel.

Ciment naturel. — Ciment prompt.

Ciments mixtes (Paudézite, Rochite).

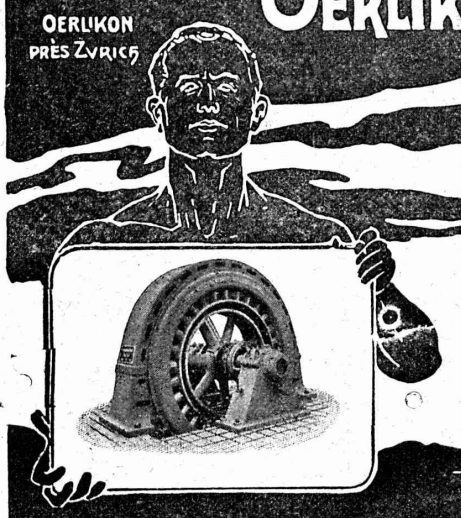
Chaux lourdes, mi-lourdes et légères.

BUREAU DE VENTE POUR LA SUISSE FRANÇAISE (Neuchâtel excepté)

des Chaux hydrauliques et Ciments des Usines neuchâteloises.

ATELIERS DE CONSTRUCTION OERLIKON

OERLIKON PRÈS ZÜRICH



Moteurs Electriques

de toutes grandeurs et pour tous les genres de courant.

Moteurs spéciaux pour appareils de levage.
Moteurs à carcasse étanche. 4230

Moteurs mono- et triphasés à vitesse variable.

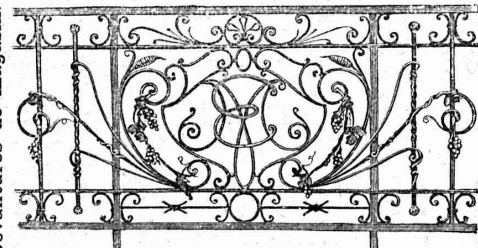
Téléphone 1771 RENSEIGNEMENTS ET DEVIS : Téléphone 1771
à LAUSANNE, Gare Lausanne-Ouchy.



H. ROD & Cie
RENENS
FABRIQUE DE
Tuyaux, Carrelages et Briques
en ciment. 3048
Téléphone 1350

A. JUCKER
Succr de
Jucker - Wegmann
Papiers en gros
Zurich 4602
Spécialité de papiers
et toile à dessin et à
calquer, des meilleu-
res qualités, en rou-
leaux et feuilles.

Téléphone 24.
Vitrages et
Devantures de magasin.



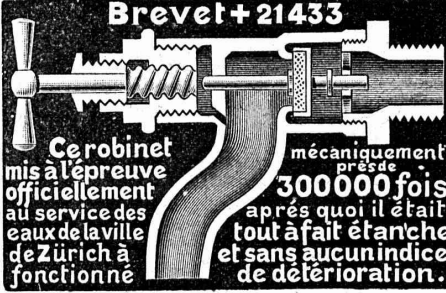
Escaliers en fer.
Marquises et Vérandas.
ETUDE - DEVIS 3191

Atelier de Serrurerie Mécanique

LAUSANNE * **H. RAPIN** * 8, Maupas
Entreprise générale de toute la Serrurerie en bâtiment et fer forgé.

Fonderie et Robinetterie de LYSS

Brevet + 21433



CHAUFFAGES CENTRAUX

Ce robinet mis à l'épreuve officiellement au service des eaux de la ville de Zürich à fonctionner

mécaniquement près de **300000 fois** après quoi il était tout à fait étanche et sans aucun indice de détérioration.

Robinetterie pour Eau, Gaz, Vapeur, Acétylène.

Garanti ne dégouttant pas. 3792



A. MOREL.
ATELIER
D'HELIOGRAPHIE
LAUSANNE
65 VALENTIN 65
"LE VERGER."

Héliographies (négatives, positives, sépias).
Papiers et toiles pour héliographies (négatifs, positifs, sépias) aux meilleures conditions.

Installation électrique. 4511
Appareils pneumatiques permettant de reproduire en un seul tirage des plans jusqu'à 3 mètres de longueur.

NOUVEAU PRIX-COURANT
Renseignements, échantillons envoyés sur demande.
TÉLÉPHONE 327 -o- TÉLÉPHONE 327

GIPS-UNION A.G. ZÜRICH

TELEPHON 5950 SCHANZENECK



Briques de plâtre

Formats : 8×12×25 cm ; 10×12×25 cm ; 5×20×33 cm ;
7×20×33 cm ; 10×20×33 cm ; 14×20×33 cm ; pleines et percées.

Alf. DIENER & Co, ZURICH II

Agents généraux pour la Suisse

de

✱ la Fabrique de Porcelaine à Hermsdorf, S. A. ✱

Spécialités : Isolateurs pour haute et basse tension en porcelaine dure.

✱ ✱ Adt Frères, Société anonyme, Ennheim. ✱ ✱

Tubes isolateurs : avec armature de laiton ; avec armature de tôle d'acier plombée ; avec armature d'acier sans soudure ; sans armature de métal.

✱ ✱ ✱ F.-W. Busch, Lüdenscheid. ✱ ✱ ✱

Interrupteurs, commutateurs, douilles, coupe-circuits, etc.

Ing. V. Tedeschi & Cie. Société anonyme, à Turin.

Câbles et fils électriques.

Deutsch-oesterr. Mannesmannröhren-Werke, Düsseldorf

Tuyaux Mannesmann en acier sans soudure, pour conduite d'eau et du gaz ; poteaux pour le transport de l'énergie électrique. Tuyaux avec soudure.

USINES DU VALLON

CONSTRUCTIONS MÉCANIQUES ET MÉTALLIQUES

J. Duvillard, à Lausanne.

Fonderies de fer et de bronze. Ascenseurs. Monte-charges et appareils de levage. Turbines, roues et presses hydrauliques. Pompes pour haute pression. Presses à briques. Machines à battre, pressoirs et treuils. Tuyaux et réservoirs en tôle. Colonnes en fonte. 273

Schweiz. Eternitwerke S. A.

Direction : A. Steinbrunner, Niederurnen.

NIEDERURNEN (Canton de Glaris).

Succursale à ZURICH II, Rieterstrasse 48.

RÉCOMPENSES :

Exposition universelle à Liège 1905 : Médaille d'or et Diplôme d'honneur.
Exposition à Frauenfeld 1903 : Médaille d'argent.

4246

Nous recommandons le

FIBRO-CIMENT

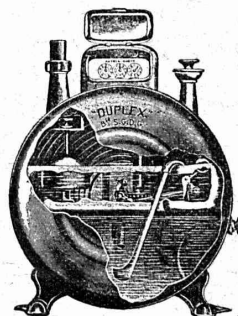
Marque déposée en Suisse.

« DURABILIT »

pour couvertures de toits, résistant aux ouragans et à l'épreuve du feu ;
pour revêtements de façades ;
pour revêtements intérieurs de parois et de plafonds à l'épreuve du feu ;
pour matériel d'isolation dans l'électrotechnique ;
pour mobilier de bureaux à l'épreuve du feu.

EMPLOI ILLIMITÉ

Prospectus et échantillons sur indication du but de l'emploi gratuits et franco.



COMPAGNIE POUR LA
FABRICATION des COMPTEURS
et MATÉRIEL d'USINES à GAZ

Ancienne Maison
A^de Siry, Lizars & C^o, Genève

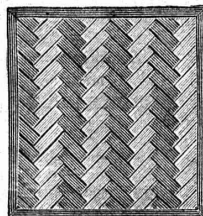
Compteurs Duplex

Nouveau compteur à mesure invariable et à volant équilibré. 4481

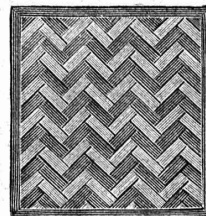
COMPTEURS SECS
APPAREILS POUR USINES A GAZ

CONSTRUCTION
d'USINES à GAZ COMPLÈTES

FABRIQUES RÉUNIES
de Xylolith et d'Acide carbonique. S. A.
à WILDEGG (Canton d'Argovie).



Brevet + N° 9080.



Vissé sur faux ou vieux plancher, rendu posé au bain de mortier de silicate de soude sur béton en ciment Portland, ou béton en scorie, ou béton en scorie, selon tous les dessins : carré, octogones, etc., en quatre couleurs et en forme de fougères (bâtons rompus).

Xylolith incombustible, chaud : Bois de pierre, insonore, durable.

Echantillons, prospectus, albums et certificats gratuits et franco sur demande. 279

Seulement en Suisse environ 200,000 m² de parquets et environ 10,000 marches d'escalier ont été posés jusqu'ici.

Société Suisse des LIÈGES AGGLOMÉRÉS

Usine : Rue de Lancy, ACACIAS-GENÈVE
TÉLÉPHONE 5109

BRIQUES, CARREAUX & PANNEAUX

de toutes épaisseurs et dimensions, brevetées s. g. d. g.
pour hourdis de planchers, cloisons légères, plafonnages, revêtements isolants, toitures, pavages, chambres frigorifiques, glacières, constructions démontables, habitations coloniales, hôpitaux, casernements, etc., etc.

MATÉRIAUX LÉGERS

Isolants, Insonores, Incombustibles, Hydrofuges et Calorifuges.

De VALLIERE & SIMON, ingénieurs civils, 4, Place Cathédrale LAUSANNE

BÉTON ARMÉ

Système de VALLIÈRE. — Brevet Suisse 20,148.

Projets et études de: Ponts, planchers, sommiers, colonnes, réservoirs, cuves de gazomètres, silos, fondations, toitures, tuyaux, canaux, etc.

Représentants pour la Suisse et la France du système MELAN pour ponts en béton armé.

Renseignements et devis gratuits. 4269

Concessionnaires : F. Riodel & Fils, Genève. E. Bellorini, Lausanne. Römer & Fehlbaum, Bienne. A. Champion, Vevey et Montreux. Franceschetti & Pfister, Zurich. Zanzi, Locarno, Tessin. E. Nosedà, Neuchâtel.



Société Universelle d'Explosifs et de Produits chimiques
(Usine à Jussy, près Genève).

EXPLOSIF DE SURETÉ

CHÉDITE

Qualités diverses pour tous travaux dans la roche.

Capsules-détonateurs - Mèches à mine

PINCES

Lampes de mineurs. - Cornettes d'alarmes.

ACIER pour mèches.

4526

Vente générale pour la Suisse par :

ROBERT AEBI & C^o, Zurich V

CHARPENTES EN FER

MAISON FONDÉE EN 1820

SERRURERIE DU BATIMENT



Paris 1897 : Méd. vermeil.
Yverdon 1894 : Méd. argent.
Genève 1896 : Méd. argent.
Vevey 1901 : Méd. argent.

Bow-Windows — Marquises.
PORTAILS — BALCONS

Suspensions
POUR
ÉLECTRICITÉ
GAZ et
PÉTROLE

CHENETS, LANDIERS
APPLIQUES

Téléphone

Adresse télégraphique: **Jardins d'hiver**
FERRONNERIE NYON **Serres**
*** **Vérandahs**

VITRAUX D'ART de tous styles.

DREVARD & DUBOST

ARTISTES PEINTRES-VERRIERS SPÉCIALISTES
Avenue d'Ouchy, 11, Villa Le Closelet, Lausanne (Suisse).

VITRAUX POUR VILLAS, BOW-WINDOW, SALLES A MANGER
VERRES ET GLACES. SPÉCIALITÉ DE MONTAGE SUR CUIVRE
Décoration sur Opaline. — Restauration de Vitraux. 4463
Prix modérés. — Téléphone 1346.

MENUISERIE D'ART et de bâtiment

J. CHAUVY & C^{ie}

A. GOLAY, successeur

Maison fondée en 1830.

8, Maupas LAUSANNE Maupas, 8

TÉLÉPHONE 781 4120

Atelier Mécanique de Menuiserie

JACCOUD-HURNI

LAUSANNE, Clos Ouest, route de Morges, LAUSANNE

4111

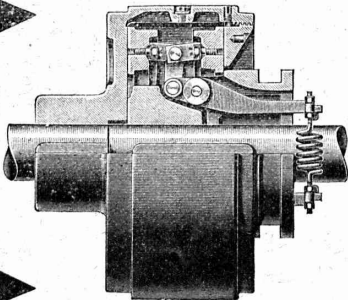
TÉLÉPHONE 2067

Installation de Bureaux et Magasins. Réparations en 1^{rs} genres.

EMBRAYAGE BENN

Breveté dans tous les pays industriels et reconnu partout comme étant le plus simple et le meilleur Embrayage à friction.

Sans segments en bois. Aucune partie saillante. Complètement fermé.



Installations de

TRANSMISSIONS

POUR TOUTES LES BRANCHES DE L'INDUSTRIE

Société des USINES de LOUIS de ROLL

USINE DE CLUS