

**Zeitschrift:** Bulletin technique de la Suisse romande  
**Band:** 34 (1908)  
**Heft:** 12

## Werbung

### Nutzungsbedingungen

Die ETH-Bibliothek ist die Anbieterin der digitalisierten Zeitschriften. Sie besitzt keine Urheberrechte an den Zeitschriften und ist nicht verantwortlich für deren Inhalte. Die Rechte liegen in der Regel bei den Herausgebern beziehungsweise den externen Rechteinhabern. [Siehe Rechtliche Hinweise.](#)

### Conditions d'utilisation

L'ETH Library est le fournisseur des revues numérisées. Elle ne détient aucun droit d'auteur sur les revues et n'est pas responsable de leur contenu. En règle générale, les droits sont détenus par les éditeurs ou les détenteurs de droits externes. [Voir Informations légales.](#)

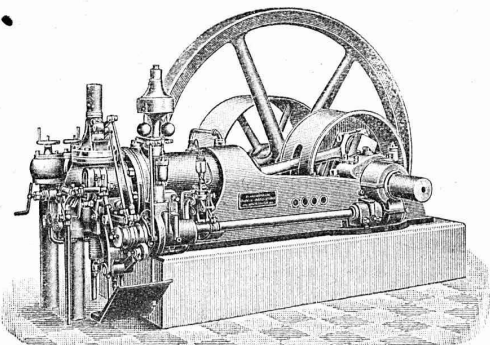
### Terms of use

The ETH Library is the provider of the digitised journals. It does not own any copyrights to the journals and is not responsible for their content. The rights usually lie with the publishers or the external rights holders. [See Legal notice.](#)

**Download PDF:** 22.01.2025

**ETH-Bibliothek Zürich, E-Periodica, <https://www.e-periodica.ch>**

**SOCIÉTÉ SUISSE**  
pour la Construction de LOCOMOTIVES et de MACHINES  
**WINTERTHUR**

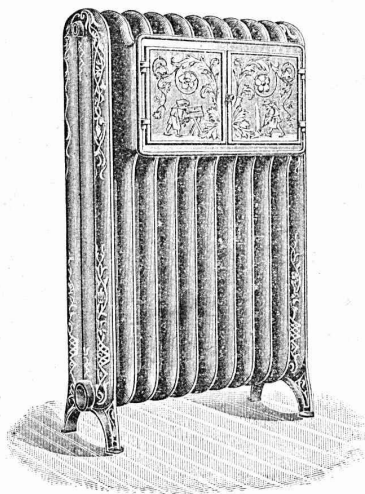


**MOTEURS " WINTERTHUR "**  
à gaz pauvre, à gaz de ville,  
à pétrole et à benzine.

**GAZOGÈNES S. L. M.**

pour la production du gaz pauvre  
pouvant servir aussi, avec grand avan-  
tage, au chauffage,  
soudage, trempe, recuite, etc.

DEVIS et  
RENSEIGNEMENTS GRATUITS



**E. PÆRLI & Cie**  
\* BIENNE 3784 LAUSANNE \*

Chauffages centraux  
de tous les systèmes.

Installations sanitaires

Excellentes références.

**Emulsion Wunner au Bitume**



4524

rend le mortier de ciment imperméable.

Référence de douze années.

Représentant unique en Suisse :

**F. ECKERT & Cie**  
ZURICH I, Bahnhofstrasse 73 a, ZURICH I

TÉLÉPH. 7175 CATALOGUES GRATUITS TÉLÉGR. BITUMEN

MÉFIEZ-VOUS DES IMITATIONS

**CARREAUX MOSAIQUES**  
**en Marbre.**

**Fr. JENNY, Rolle.**

Carreaux pour revêtements.

(4652 - 2)

Maison fondée en 1850.

**ENTREPRISES GÉNÉRALES**  
de VITRERIE en tous genres.

Atelier spécial de Vitraux d'Art.

ENCADREMENTS 4144

**P. CHIARA**

Pl. St-Laurent, Lausanne.  
Verres de toutes sortes en gros et détail.

**THURY & AMEY**  
Chemin des Sources, 12, GENÈVE

**Mécanique de précision.**  
Instruments d'arpentage,  
théodolites, tachéomètres niveaux,  
planchettes, etc.  
Appareils photographiques.  
CONSTRUCTIONS ET RÉPARATIONS

**FERMETURES**  
automatiques à rouleaux  
EN TÔLE ONDULÉE  
**FR. GAUGER À ZÜRICH**

207



**ME**

Marque déposée.

**Lampes**  
**Carbone**

pour  
toutes espèces  
de courant  
et pour  
tous les effets  
d'éclairage.

Brevetées dans tous les Etats.



Louvain 1907. Anvers 1907.  
Grand prix. Grand prix.

**LAMPES à ARC**  
avec charbons obliques  
et avec charbons verticaux  
superposés.

Lampes d'effet à flamme.

Lampes économiques.

Devis et prospectus gratis.

**Carbone-Licht-Gesellsch.**  
m. b. H. 4270  
Berlin N.-W. 87.

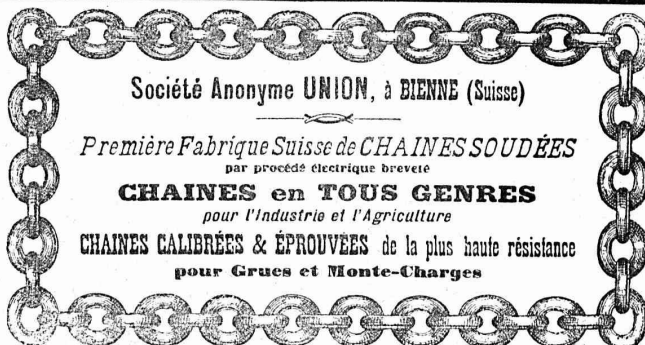
Représentants généraux  
pour la Suisse :

**HAUS & Cie, BALE**  
104, Güterstrasse.

**Montandon & Cie S.A. Bienne**

Arbres de transmission  
EN acier  
comprimé et tourné, poli.

4617



Société Anonyme UNION, à BIENNE (Suisse)

Première Fabrique Suisse de CHAINES SOUDÉES  
par procédé électrique breveté

**CHAINES en TOUS GENRES**

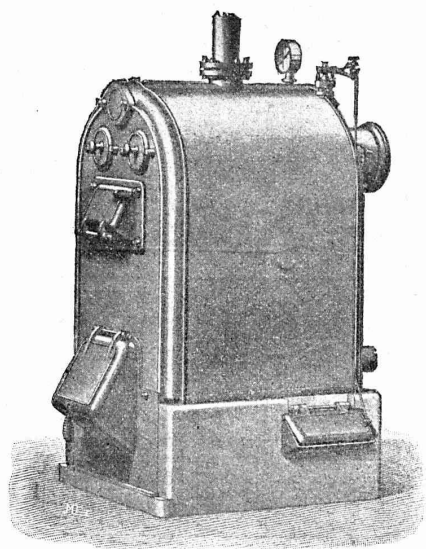
pour l'Industrie et l'Agriculture

CHAINES CALIBRÉES & ÉPROUVÉES de la plus haute résistance  
pour Grues et Monte-Charges

# SULZER FRÈRES

4618-3

Winterthur.



## Chauffages Centraux

de tous systèmes et grandeurs.

Exposition Internationale de Milan 1906 : Grand Prix.  
Exposition Nationale de Nuremberg 1906 : Médaille d'or.

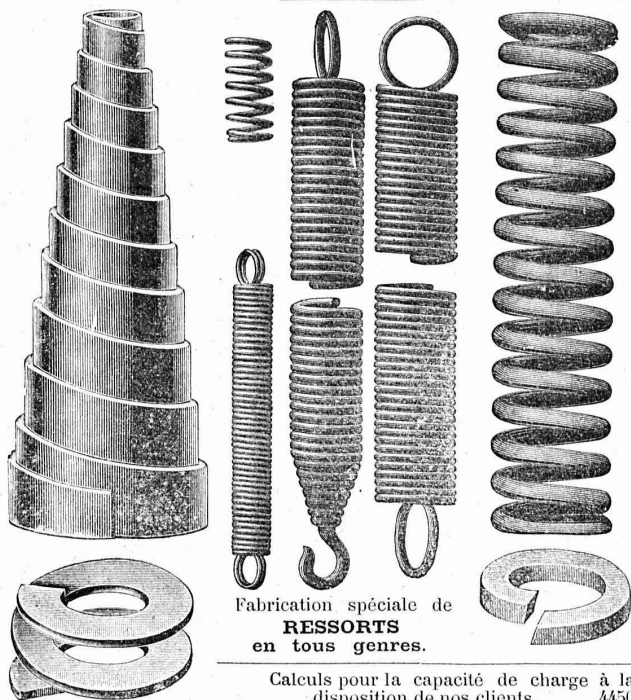
Chauffages à eau chaude. — Chauffages à vapeur, à haute et basse tension. — Chauffages par étages.  
Chauffages pour serres. — Chauffages à distance.

Installation d'eau chaude pour bains.  
Cuisines à vapeur. — Buanderics à vapeur.  
Appareils à désinfection et de stérilisation.

### BREVETS D'INVENTION

MARQUES DE FABRIQUE-DESSINS-MODÈLES.  
OFFICE GÉNÉRAL, FONDÉ EN 1888 LA CHAUX-DE-FONDS.

MATHEY-DORET Ing<sup>r</sup> Conseil



Fabrication spéciale de  
**RESSORTS**  
en tous genres.

Calculs pour la capacité de charge à la disposition de nos clients. 4450

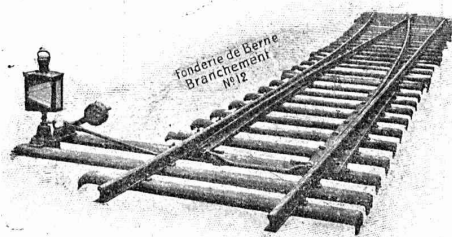
Acier de toute première qualité. — Trempe égale et exacte.

**Baumann Frères, Ruti (Zurich).**

### SOCIÉTÉ DES

## USINES de Louis de ROLL

SUCCURSALE : FONDERIE de BERNE. Fournit :



**Appareils de levage :** Ponts roulants, Grues pivotantes fixes et sur chariots. Commande à bras ou électrique. Monte-charges hydrauliques, électriques ou à courroie.

**Matériel de chemins de fer :** Ponts tournants et Chariots transbordeurs pour wagons et pour locomotives, commandés à bras, par machines à vapeur ou par moteurs électriques.

**Branchements et croisements** pour voies étroites et voies normales, pour rails Vignol et rails à gorge. - 231

**BARRIÈRES** avec ou sans arrêts et sonneries.

**Superstructures à crémaillères. Chemins de fer funiculaires.** (Freins brevetés). Depuis le commencement de 1898 la Fonderie de Berne a fourni 32 funiculaires.

**Barrages,** installations métalliques et mécaniques pour barrages (vannes, écluses, grilles, treuils, etc.).

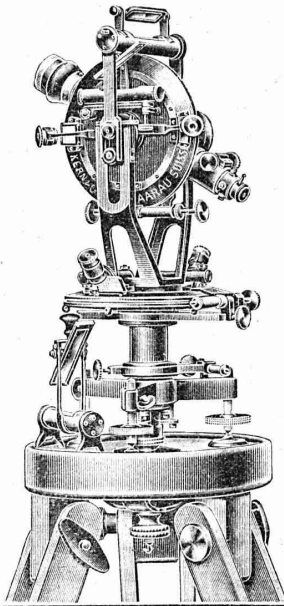
**Machines pour la fabrication des briques en ciment**

Renseignements sur des installations faites, références, projets et devis sont à disposition

# INSTITUT MATHÉMATIQUE ET MÉCANIQUE

## Kern & Cie, à Aarau

Fondé en 1819.



Etablissement pourvu des machines et de l'outillage les plus perfectionnés.

Instruments de premier choix pour la topographie, la géodésie et l'astronomie.

Instruments pour les nivellements de précision.

Boîtes de compas de haute précision, avec perfectionnements brevetés et approuvés. Tous les compas sont munis d'une tête canelée.

Tous les instruments sont fabriqués par la maison elle-même et répondent à toutes les exigences de la science ou de l'industrie.

Grand Prix, Paris 1889. 20 PREMIERS PRIX Grand Prix, Milan 1906.

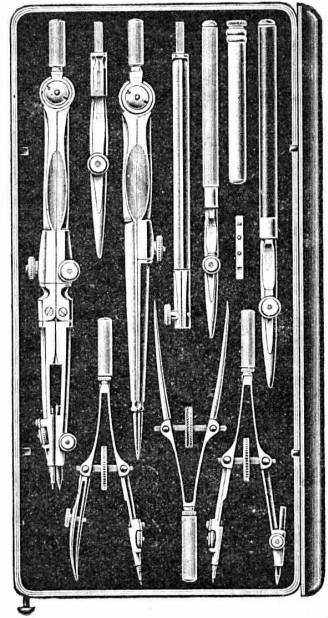
Adresse télégraphique:

**KERN AARAU**



Catalogues spéciaux  
à disposition.

Téléphone.



## MAX SCHMIDT & Cie

LAUSANNE — 25, Place St-Laurent, 25 — LAUSANNE

Seuls dépositaires pour les cantons de Vaud, Fribourg et Valais.

3708

**Profils spéciaux de poutrelles à larges ailes de Differdange (Système Grey).**

N°	Hauteur h mm.	Largeur des ailes b mm.	Epaisseurs des ailes		Epaisseur de l'âme t mm.	Section F cm <sup>2</sup>	Poids G kg.-m.	Moments d'inertie		Moments de résistance	
			s <sub>1</sub> mm.	s <sub>2</sub> mm.				J <sub>1</sub> cm <sup>4</sup>	J <sub>2</sub> cm <sup>4</sup>	W <sub>1</sub> cm <sup>3</sup>	W <sub>2</sub> cm <sup>3</sup>
18 B	180	180	9,0	16,72	8,5	59,9	47,0	3 512	1 073	390	119
20 B	200	200	9,5	18,12	8,5	70,4	55,4	5 171	1 568	517	157
22 B	220	220	10,0	19,5	9	82,6	64,8	7 379	2 216	671	201
24 B	240	240	10,5	20,85	10,0	96,8	76,0	10 260	3 043	855	254
25 B	250	250	10,9	21,7	10,5	105,1	82,5	12 066	3 575	965	286
26 B	260	260	11,7	22,9	11,0	115,6	90,7	14 352	4 261	1 104	328
27 B	270	270	11,95	23,6	11,25	123,2	96,7	16 529	4 920	1 224	365
28 B	280	280	12,35	24,4	11,5	131,8	103,4	19 052	5 671	1 361	405
29 B	290	290	12,7	25,2	12,0	141,1	110,8	21 866	6 417	1 508	443
30 B	300	300	13,25	26,25	12,5	152,1	119,4	25 201	7 494	1 680	500
32 B	320	300	14,1	27,0	13,0	160,7	126,2	30 119	7 867	1 882	524
34 B	340	300	14,6	27,5	13,4	167,4	131,4	35 241	8 097	2 073	540
36 B	360	300	16,15	29,0	14,2	181,5	142,5	42 479	8 793	2 360	586
38 B	380	300	17,0	29,8	14,8	191,2	150,1	49 496	9 175	2 605	612
40 B	400	300	18,2	31,0	15,5	203,6	159,8	57 834	9 721	2 892	648
42 1/2 B	425	300	19,0	31,75	16,0	213,9	167,9	68 249	10 078	3 212	672
45 B	450	300	20,3	33,0	17,0	229,3	180,0	80 887	10 668	3 595	711
47 1/2 B	475	300	21,35	34,0	17,6	242,0	190,0	94 811	11 142	3 992	743
50 B	500	300	22,6	35,2	19,4	261,8	205,5	111 283	11 718	4 451	781
55 B	550	300	24,5	37,0	20,6	280,0	226,1	145 957	12 582	5 308	839
60 B	600	300	24,7	37,2	20,8	300,6	236,0	179 303	12 672	5 977	845
65 B	650	300	25,0	37,5	21,1	314,5	246,9	217 402	12 814	6 690	854
75 B	750	300	25,0	37,5	21,1	335,7	263,4	302 560	12 823	8 068	855

## S. A. DES ATELIERS DE MÉCANIQUE DE PRÉCISION DE TERRITET

### COMPTEURS d'ENERGIE ÉLECTRIQUE

pour courants :

*continu*

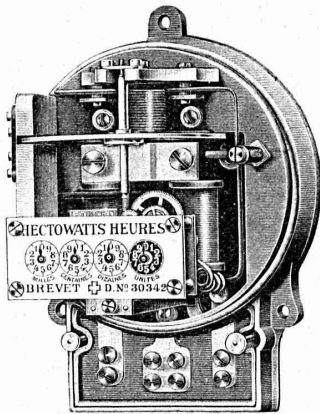
*alternatif*

*monophasé*

*biphasé*

*triphasé*

3812

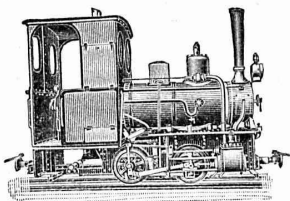


COMPTEURS à DOUBLE TARIF (jour et nuit).

COMPTEURS à TARIFS MULTIPLES.

Compteurs-Horaires (ne nécessitant pas de remontage)  
pour courant alternatif.

**LAMPES à ARC (Perdrisat)** { de 2 à 5 ampères p<sup>r</sup> ECLAIRAGE.  
pour courants alternatif et continu { de 2 à 50 » PROJECTIONS.



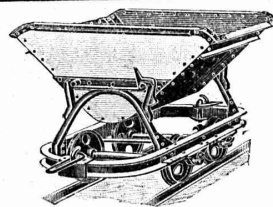
Société Suisse pour matériel de chemins de fer portatifs et fixes

## Orenstein & Koppel

ZURICH I. Bahnhofstr. 51 (Mercatorium) 4603

Rails, voies, changements de voie, plaques tournantes, wagonnets de toute sorte, locomotives, locomobiles, dragues.

GRANDS ENTREPOTS A RENENS



4709

**MONTBARON & GAUTSCHI**  
NEUCHÂTEL SUISSE

# CLICHES

**PHOTOGRAVURE MODERNE  
AUTOTYPIC. TROIS COULEURS  
ZINCOGRAPHIE. XYLOGRAPHIE  
GALVANOS**

Représentant à Lausanne:  
**A. Nicole, rue de la Tour, 16.**

MANUFACTURE  
de **CAOUTCHOUC**  
V<sup>o</sup> de **H. SPECKER**  
ZURICH

**Spécialités :**

Tuyaux en CAOUTCHOUC pour conduites d'eau, acide, air, gaz, etc. 3801

Tuyaux à spirale. Tuyaux de chanvre avec ou sans couche de caoutchouc à l'intérieur

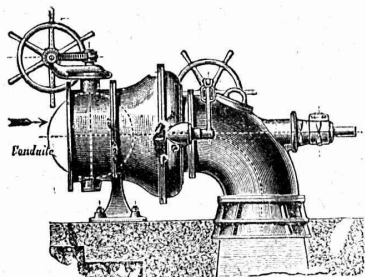
**ARTICLES POUR JOINTS**  
Feuilles en caoutchouc dans toutes les qualités. Anneaux, rondelles, tampons, clapets, soupapes, etc., en caoutchouc. Fibre en feuille, Ebonite et Amiante.

**GANTS ET TABLIERS D'AMIANTE**

pour fonderies.

**BACHES & COUVERTURES** de chevaux imperméables.

Ateliers de Constructions Mécaniques  
**de Vevey (Suisse).** Maison fondée en 1830.



Fonderies de Fer et de Bronze.  
**Turbines et Régulateurs**

Manchons d'accouplement élastiques.  
Pompes. 3571

Compresseurs d'air.  
Pressoirs à vin continus.  
Pétrins et Fours mécaniques

Tuyauterie en tôle.  
Chaudronnerie. Charpentes et Ponts en fer.

## Trüb, Fierz & Co, Hombrechtikon, Zurich

Fabrique d'Instruments électriques à mesurer, Compteurs électriques et appareils scientifiques, 3181

recommandent leurs **NOUVEAUX TYPES :**

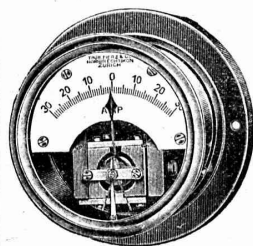
**Voltmètres**  
**Ampèremètres**  
**Wattmètres**  
**Instruments de contrôle et de laboratoire.**

**Appareils enregistreurs ainsi que Compteurs pour courants alternatifs.**

Fabrication exclusivement de 1<sup>er</sup> ordre

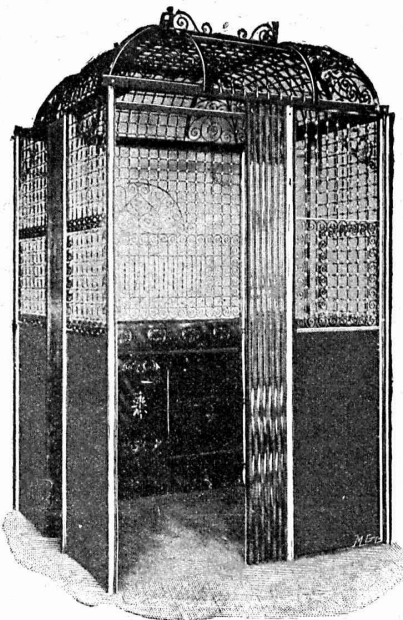
Fondée en 1893.

Télégramme : Trüb, Hombrechtikon.



TÉLÉPHONE

FABRIQUE SPÉCIALE POUR  
**Ascenseurs et Monte-charges**  
**ÉLECTRIQUES**  
**SCHINDLER & Co, LUCERNE**



Maison  
**DE CONFIANCE**  
fondée en 1874.

Commande par boutons

Marche  
silencieuse.

**Grande vitesse:**  
jusqu'à  
**2 m. par seconde.**

Parachute infallible.

Derniers modèles  
américains.

600 installations  
en fonction.

Un cheval suffit  
pour ascenseur de  
3 personnes.

**Seul Ascenseur Electrique marchant sans bruit tout en étant d'un bon rendement.**

Renseignements, Dessins, Devis et Prix - courants  
gratuits sur demande.

240

# RENFER & C<sup>o</sup>, S. A.

Boujean & Bienne.

4793 - 2

SCIÉRIES, PARQUETERIE, USINE D'INJECTION

**POTEAUX injectés**  
pour Conduites électriques.

FABRIQUE D'ACCUMULATEURS D'OERLIKON

OERLIKON, près Zurich.

## ACCUMULATEURS

pour toutes applications.

4687

Bureau pour la Suisse romande :

LAUSANNE, Chemin Vinet, 29.

Société Céramique

## RICHARD - GINORI

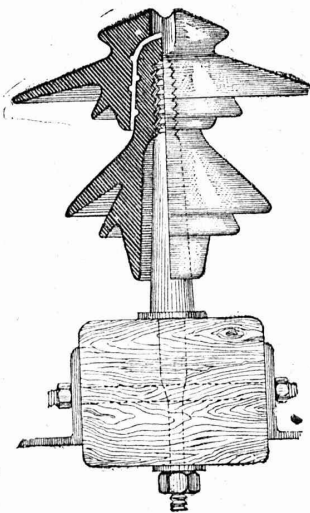
MILAN (ITALIE).

Capital L. 8,000,000 entièrement versé 3796

# ISOLATEURS

pour hautes et basses tensions en PORCELAINE DURE

BASES et MANCHES pour interrupteurs.



VIROLES

pour lampes électriques, etc., etc.

CATALOGUES gratis sur demande.

Représentants généraux pour la Suisse :

**HAUS & C<sup>o</sup>, BALE**

# Fabrique de Machines, Fribourg

S. A.

## CHAUFFAGE CENTRAL

des meilleurs systèmes.

*Buanderies*  *Séchoirs*

ET

*Installations de Bains.*

Premières références.

3803

## C<sup>ie</sup> Ingersoll-Rand

PARIS 33, Rue Réaumur, 33 PARIS

# OUTILLAGE Pneumatique

POUR

Ateliers de Construction,

Forges, Fonderies, etc.

## MARTEAUX

à River, Buriner, Ebarber.

PERCEUSES — ALÉSEUSES

# COMPRESSEURS d'AIR

à vapeur,

à courroie,

électriques,

en toutes puissances.

4590

## Vitreaux d'Art et Mosaïques

pour Eglises, Hôtels, Villas, Vérandas, Salles à manger, etc.

*Dessins de tous styles, anciens et modernes.*

ENSEIGNES SUR MOSAIQUES ainsi que revêtements en  
Mosaïques pour chambres de bains, W.-C., etc.

## Maison **E. Dickmann**

Entrepôt L.-0., N° 2. — LAUSANNE — Téléphone N° 1701

La plus haute récompense à  
l'Exposition Cantonale Vaudoise  
de 1901 à Vevey et de Hambourg  
1889.

Exposition internationale de  
Milan 1906, médaille d'argent.

II 12124 L.



487

## Daniel PERRET, Appareilleur

Avenue Béthusy. LAUSANNE Avenue Béthusy.

Installateur des Eaux de Cossonay, Ballaigues, Vallorbe, Vaulion, Echallens, Bremblens, Leysin, etc.

Spécialité de canalisations à haute pression. Chauffages de serres, chambres de bains et buanderies. Installations pour eau et gaz. Appareils sanitaires de tous systèmes. Serrurerie en tout genre. — Etudes et devis sur demande. 4747

## E. BECK

PERLES, près BIENNE

Télégrammes: PAPPBECK

Téléphone.

FABRIQUE POUR :

Carton bitumé. — Ciment ligneux.

PLAQUES d'ASPHALTE pour Isolations en tous genres.

TAPIS D'ISOLATIONS — GOUDRON MINÉRAL RAFFINÉ

TRINIDAD ÉPURÉE 4705

Tous les produits d'Asphalte et de Goudron.

## Düsseldorfer Röhrenindustrie

Düsseldorf- Oberbilk,

recommande ses

4307

## Tuyaux en fer forgé

jusqu'à 1200 mm. de diamètre, droits et courbés, pour

Conduites de vapeur, d'eau, de turbines, installations hydrauliques, installations de condensation, etc., avec toutes les

pièces de raccordement et pièces moulées nécessaires.

Représentant pour la Suisse:

G.-A. BOURGEOIS-RICHTER, Ing<sup>r</sup>, 5, Breitingenstrasse, ZÜRICH II.

## W. BAUMANN, Horgen.

Manufacture de Jalousies en Bois.

Le plus ancien établissement de ce genre en Suisse. — 170 ouvriers. 4192

### VOLETS à ROULEAUX

STORE A LAMES PRISMATIQUES

AXE EN FER A RESSORTS

introduit en 1892; très apprécié

Marquises — Persiennes — Paravents

Exécution en Red-Pine américain, en bois du nord ou en bois indigène.

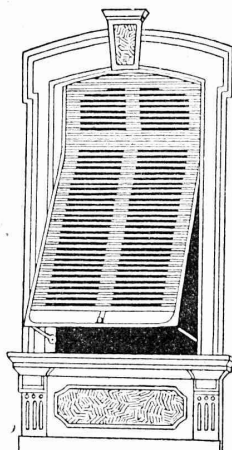
REPRÉSENTANTS :

MM. RAMELET Frères, place du Flon, M. Louis WÄKERLIN, rue de Bourg, 18, Lausanne.

M. Jérôme DUCHOSAL, rue Necker 11, Genève.

Emile PIROUE, 85, Temple Allemand, Chaux-de-Fonds.

Usine à Paris IX<sup>e</sup>, 12, Rue du Delta.



## LAITON

en Planches, dur et mou, Laiton à repousser

en Barres étirées, rondes, carrées, à 6 pans et méplates 3781—2

en Fils durs, demi-durs, mous, en couronnes

en Bandes, Rondelles. Laiton profilé.



Tubes en laiton

sans soudure



Le plus grand assortiment en Suisse.

Prix de fabrique.

Kleinert & Cie, à Bienne.

BUREAU INTERNATIONAL DE BREVETS D'INVENTION

## NAEGELI & Cie

Rue de l'Hôpital, 32, BERNE à proximité de la gare.

4799

Ingénieur-Directeur: F. NAEGELI

ancien expert - examinateur du Bureau fédéral des brevets.

## Chaux hydrauliques de Vallorbe.

(Société des Usines des Grands-Crêts).

### Zeugniss

Brig, den 25. Mai 1906.

Die Unterzeichnete bezeugt hiermit dass sämtlicher Kalk, der im Simplon-Tunnel in den Jahren 1898 bis 1906 Verwendung fand, von der

### Société des Usines des Grands-Crêts près Vallorbe

geliefert wurde.

Ausserdem freut es sie bezeugen zu können, dass die Kalkfabrik in allen Beziehungen ihren vertraglichen Verpflichtungen nachgekommen ist und zu Reklamationen nie Veranlassung gab.

Baugesellschaft für den Simplon-Tunnel

pp BRANDT, BRANDAU & Cie

(Signé) E. LOCHER.

## PARQUETERIE D'AIGLE (Fondée en 1855)

**MILAN 1906 Diplôme d'honneur  
avec Médailles d'or**  
Médaille d'or : 4733  
Yverdon 1894. Genève 1896. Vevey 1901.

Représentée : à Lausanne par M. J. MERLE, Maupas, 13,  
à Montreux par M. Alb. CHENEVAL, avenue Nestlé,  
à Genève par M. Claude MERLE, Chemin des Sources, 9.

Téléphone :  
N° 2977.

### KOCH & C<sup>ie</sup>, ci-devant E. Baumberger & Koch, BALE

Télégrammes :  
Asphalte, Bâle.



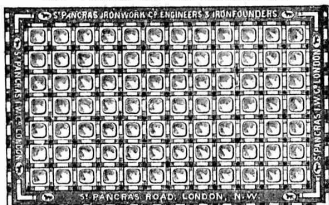
**Matériaux pour constructions.**

**CLOSETS anglais :** Grands assortiments en  
Jura, Napoli, Portugal, Rotterdam,  
Hauteville, etc.

Cuvettes. — Lavabos. — Urinoirs. — Eviers.  
**Tuyaux en grès.**

**CARREAUX** pour dallages et pour revêtements.

**PRISMES ET RÉFLECTEURS**  
en verre de St-Pancras.



**Briques réfractaires**  
de Kandern.

**GOUJONS** en pierre ponce  
24 x 12 x 6 cm.

**Plaques isolatrices**  
contre l'humidité  
avec lames de plomb.

**Carton bitumé**  
en diverses épaisseurs.

**Entreprises de Travaux**  
publics et particuliers.



**Toitures pour constructions industrielles**  
système breveté Séquin & Knobel.

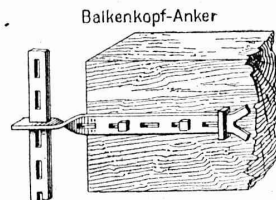
Toitures en ciment volcanique et en carton bitumé.

**Dallages pour écuries.** — Parquets sur bitume.  
Exécution prompte et soignée. 4258

**BRIQUES EN LIÈGE** isolant contre les températures.

**Fer d'ancrage**

pour bâtiments, en fer fondu  
Siemens-Martin.  
Se façonne à froid sur le  
chantier.



Robinetterie.

Pompes en tous genres.

en gros

# HAPP & C<sup>ie</sup>

## Armaturenfabrik - Zurich

exportation

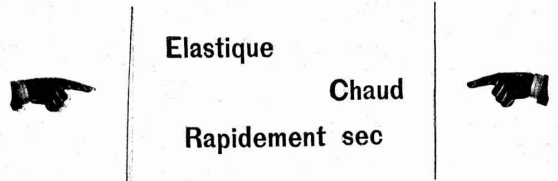
3116-4

Articles sanitaires  
en faïence et fonte émaillée.

Outils  
pour appareilleurs.

# SCHEJA

**SOL A LINOLÉUM** 3851-2  
le meilleur isolant pour le linoléum

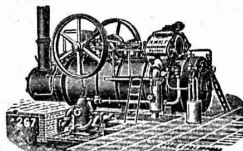


**G. MONNEY & C<sup>ie</sup>, Yverdon**  
successeurs de DUTOIT & C<sup>ie</sup>.

MILAN 1906 : GRAND PRIX

# R. WOLF

Magdebourg-Buckau  
Représentant :  
**W. THIELE**  
Zurich.



**Demi-Fixes et  
Locomobiles**

à vapeur saturée et à vapeur sur-  
chauffée de 10 à 600 chevaux.

**FORCE MOTRICE LA PLUS ÉCONOMIQUE  
POUR TOUTES LES BRANCHES DE L'INDUSTRIE**

*Conduite facile. Sécurité de marche absolue. Grande réserve de force.  
Marche régulière et silencieuse. Emploi de n'importe quel combustible.  
Emploi de la vapeur d'échappement pour le chauffage et autres  
usages auxiliaires.*

Production totale 600,000 chevaux.