

Zeitschrift: Bulletin technique de la Suisse romande
Band: 34 (1908)
Heft: 16

Werbung

Nutzungsbedingungen

Die ETH-Bibliothek ist die Anbieterin der digitalisierten Zeitschriften. Sie besitzt keine Urheberrechte an den Zeitschriften und ist nicht verantwortlich für deren Inhalte. Die Rechte liegen in der Regel bei den Herausgebern beziehungsweise den externen Rechteinhabern. [Siehe Rechtliche Hinweise.](#)

Conditions d'utilisation

L'ETH Library est le fournisseur des revues numérisées. Elle ne détient aucun droit d'auteur sur les revues et n'est pas responsable de leur contenu. En règle générale, les droits sont détenus par les éditeurs ou les détenteurs de droits externes. [Voir Informations légales.](#)

Terms of use

The ETH Library is the provider of the digitised journals. It does not own any copyrights to the journals and is not responsible for their content. The rights usually lie with the publishers or the external rights holders. [See Legal notice.](#)

Download PDF: 02.02.2025

ETH-Bibliothek Zürich, E-Periodica, <https://www.e-periodica.ch>

Fabrique lausannoise d'appareils de chauffage. **G. WEBER, constructeur**

ROUTE de MORGES, PETIT-PRÉLAZ
LAUSANNE 4812

CHAUFFAGES CENTRAUX

à eau chaude et vapeur à basse pression.

CHAUFFAGES CENTRAUX LOCAUX (localisés à un seul appartement).

*Installations complètes de cuisines d'hôtels
donnant une grande économie de combustibles.*

Séchoirs, Bains, Buanderie perfectionnée, Brevet + 11466

CALORIFÈRES UNIVERSELS

Etudes techniques et devis sur demande.



J. WALSER & Co

ENTREPRISE DE CONSTRUCTIONS
WINTERTHUR

SPÉCIALITÉS : 4722

Cheminées d'usines et de Chauffage.

Mçonneries de Chaudières

de tous systèmes.

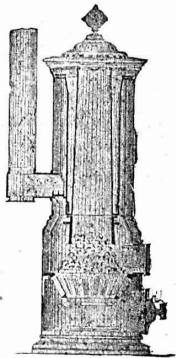
Construction de Fourneaux

pour tous les services industriels.

Matériaux réfractaires en toutes
qualités.

Maison fondée en 1880

Fabrique de Chauffage central et Poèlerie moderne. **C. SAMBUC FILS & C^{ie}, Lausanne**



CHAUFFAGES CENTRAUX

à eau chaude et vapeur à basse pression.

Calorifères - Thermosiphons élégants

pour appartements. 4772

Installations complètes de CUISINES d'HOTELS

Séchoirs, Bains et Buanderies, à forfait.

Calorifères Universels brevetés

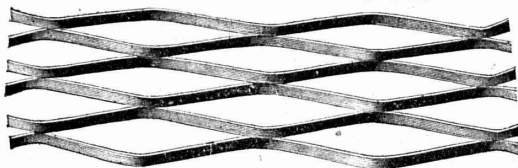
avec régulateurs de tirage, + N° 25,968.

Exposition Internat. Milan 1906:

Diplôme d'Honneur et Médaille d'Or.

Etudes Techniques et Devis sur demande.

MÉTAL DÉPLOYÉ



FRANCILLON & C^{ie}

Ingénieur-mécanicien

Ecoles d'horlogerie et de mécanique.
VILLE DE LA CHAUX-DE-FONDS

La place de Directeur de l'Ecole de mécanique est mise au concours.

Les postulants doivent être porteurs du diplôme d'ingénieur-mécanicien et fournir des références.

Entrée 1^{er} mai 1909.

Pour renseignements et inscriptions, s'adresser à Monsieur Ali Jeanrenaud, Président de la Commission. (H. 7174 G.)

POUR ENTREPRENEURS

10 wagons lames de sapin blanc de Suède belle qualité, **une seule largeur**, jusqu'à 6,40 mètres de long, bien travaillées, le mètre carré **Fr. 2.35** franco dans toute station suisse sur voie normale. 4758

Renseignements sous B. R. S. au bureau de l'Indicateur Vaudois, Lausanne.

Mise au Concours.

CANTON DE GENÈVE

Le Conseil d'Etat du canton de Genève ouvre un concours entre les architectes suisses ou domiciliés en Suisse, pour le choix d'un emplacement et l'élaboration des plans d'une Ecole secondaire et supérieure des jeunes filles.

Le concours est à deux degrés, savoir :

1^o Un concours général d'idées, sur le choix d'un emplacement, avec esquisses des plans du futur bâtiment ;

2^o Un concours définitif sur l'emplacement choisi.

Le Jury désignera les cinq meilleurs projets présentés au concours d'idées dont les auteurs seuls seront admis au concours définitif.

Une somme de 6000 fr. est mise à la disposition du Jury pour récompenser les cinq projets qui seront présentés au concours définitif.

Dernier délai pour la réception des projets (concours 1^{er} degré) : le 31 octobre 1908, avant 5 heures du soir.

Le programme et le plan de situation du terrain proposé par le Conseil d'Etat sont délivrés sur demande, moyennant remboursement de Fr. 3. Pour envoi du programme et demande de renseignements, s'adresser à M. l'architecte cantonal, Grand'Rue, 39.

Genève, le 30 juillet 1908.

Le Département des Travaux publics.

Un Secteur de distribution d'Electricité en France (Haute-Savoie) demande un bon

Technicien-Dessinateur.

Celui-ci doit avoir occupé un poste analogue dans une maison de construction et dans l'exploitation et être au courant de la distribution des courants triphasés à haute tension.

Appointements 200 fr. par mois. Adresser les offres avec états de service et références sous A. T. E., à l'Indicateur Vaudois, Lausanne.

Electro - technicien,

Suisse allemand, ayant travaillé un certain temps dans la construction et l'exploitation d'usines électriques, bien au courant de tous les travaux de la branche,

cherche engagement convenable, afin de se perfectionner dans la langue française.

Prière d'adresser les offres sous chiffre **Z. J. 8909**, à **Rudolf Mosse, Zurich.** (Z. 7887 c.)

Les propriétaires du brevet suisse **The Expanded Metal Co Ltd**, N° 20150, du 31 août 1899, pour: « Machine perfectionnée pour la fabrication des feuilles métalliques réticulées » désirent entrer en relation avec des fabricants suisses, en vue de la fabrication de l'article breveté, et seraient disposés à céder des licences d'exploitation ou à vendre leur brevet.

Prière d'adresser les offres ou propositions à **M. E. Imer-Schneider**, ingénieur-conseil, 8, boulevard James Fazy, à Genève, qui les transmettra volontiers à qui de droit.

Les propriétaires du brevet suisse **GOLDING**, N° 8954, du 27 août 1894, pour: « Outil pour la fabrication de réseaux ou treillis métalliques » désirent entrer en relation avec des fabricants suisses, en vue de la fabrication de l'article breveté, et seraient disposés à céder des licences d'exploitation ou à vendre leur brevet.

Prière d'adresser les offres ou propositions à **M. E. Imer-Schneider**, ingénieur-conseil, 8, boulevard James Fazy, à Genève, qui les transmettra volontiers à qui de droit.

Jeune dessinateur - architecte. 3 ans pratique, cherche place chez architecte ou entrepreneur pour se perfectionner. Prétentions modestes.

Adresser les offres chez **M. G. Autran**, ingénieur, 3, rue de l'Université, Genève.

P. JÄGER, Küsnacht, Zürich.

Traductions techniques
en anglais, allemand, italien, espagnol.

Librairie F. ROUGE & C^{ie}

LAUSANNE — 4, Rue Haldimand, 4 — LAUSANNE

Abaque Logarithmique

pour le calcul des conduites d'eau sous pression.

(Diamètre 5 à 300 cm.). Tableau à quadruple entrée représentant, d'après la formule de Maurice Lévy, la relation entre le diamètre des tuyaux, la pente de la ligne de charge par mètre de conduite, le débit et la vitesse de l'eau, ces tuyaux étant depuis longtemps en service, par **A. VAN MUYDEN**. Tableau tiré en deux couleurs, avec texte explicatif, problèmes et exemples. Format 54 × 29. Plié pour la poche. 5^e édition, 1.50

VIENT DE PARAITRE:

La construction en béton armé. Guide théorique et pratique, par **C. Keestern**. Traduit de l'allemand par **P. Poinsignon**.

Deuxième partie: Applications à la construction en élévation et en sous-sol. Un volume in-8, avec figures, 9.—

PARU PRÉCÉDEMMENT:

Première partie: Calcul et exécution des formes élémentaires. In-8, avec figures, 6.—

Méthodes techniques d'essais pour le contrôle de la marche des installations et spécialement des installations à vapeur, à l'usage des laboratoires de construction de machines et des établissements d'enseignement technique, par **J. Brand**. Traduit de l'allemand par **M. Desjuzeur**. In-8, avec figures et planches, 20.—

Dictionnaire illustré des termes techniques, en six langues: Chaudières, Machines et Turbines à vapeur. 19.—

Etude sur les voûtes et viaducs, par **L. BONNEAU**. Gr. in-8, 10 fr.

L'accumulateur au plomb ordinaire et allotropique, par **G. ROSSET**. Gr. in-8, 18 fr.

Manuel pratique de galvanoplastie, par le **D^r W. PFANHAUSER**. Gr. in-8, 6 fr.

Librairie F. Rouge & C^{ie}, Lausanne

4, Rue Haldimand, 4.

RECUEIL DE TYPES

DE

Ponts pour routes. en ciment armé.

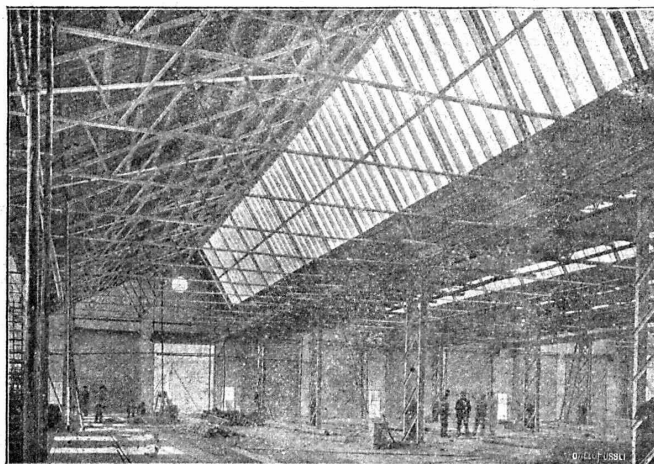
Calculés conformément à la Circulaire ministérielle du 20 Octobre 1906.

Par **N. DE TEDESCO**, avec la collaboration de **V. FORESTIER**

Un volume in-8°, contenant 54 figures dans le texte et un atlas de planches donnant 8 types de ponts en plans, coupes, élévations et détails d'exécution, 25 francs.

Wartmann, Vallette & C^{ie}

Brougg (Argovie) et Genève, Grands Acacias, Plainpalais.



Constructions métalliques

Ponts, Passerelles, Charpentes

COMBLES - PLANCHERS

Bâtiments incombustibles en acier.

Tolerie. — Réservoirs en tous genres.

Pontons pour bains flottants et autres usages

TUYAUX EN ACIER

Charpentes pour grues et appareils de levage.

Barrages hydrauliques. - Ecluses, etc., etc.

Librairie F. ROUGE & C^{ie}, Lausanne.
4, Rue Haldimand, 4.

TRAITÉ THÉORIQUE ET PRATIQUE DE LA
Fabrication du Gaz

et de ses divers emplois, à l'usage des ingénieurs, directeurs et constructeurs d'usines à gaz, par E. BORIAS. 2^e édition, 1908. 25 fr.

EXPLOITATION DU PÉTROLE

Historique. Extraction. Procédés de sondage. Géographie et géologie. Recherche des gites. Exploitation des gisements. Chimie. Théorie de la formation du pétrole, par L.-C. TASSART. In-4^o, Fr. 35 —

LIBRAIRIE F. ROUGE & C^{ie}
LAUSANNE — 4, Rue Haldimand, 4 — LAUSANNE

TRAITÉ COMPLET
DES
Chemins de fer.

Historique et organisation financière. — Construction de la plate-forme. — Ouvrages d'art. — Voies. — Stations. — Signaux. — Matériel roulant. — Traction. — Exploitation. — Chemins de fer à voie étroite. — Tramways. Deuxième édition 1908.

Par **G. HUMBERT**

3 volumes gr. in-8^o, avec de nombreuses figures dans le texte. Prix 50 fr.

SOCIÉTÉ ANONYME DES ATELIERS DE CONSTRUCTIONS MÉCANIQUES DE

ESCHER WYSS & C^{ie}

Fondés en 1805. — ZURICH (Suisse) et RAVENSBURG (Wurtemberg). — Fondés en 1805.
Exposition universelle de Paris 1900 : Quatre Grands Prix et Deux Médailles d'Or.

TURBINES

Systèmes Girard, Francis, Jonval. Turbines coniques simples et doubles à axe horizontal ou vertical. Turbines multiples brevetées à axe vertical pour nombre de tours élevés et accouplement direct à la dynamo. Turbines à haute pression.

Régulateurs de précision, à pression hydraulique ou d'huile.

Pompes à piston, de toute capacité et pour toute hauteur de refoulement. 3746

Autres spécialités :

Machines à vapeur horizontales ou verticales. Turbines à vapeur. Chaudières à vapeur et travaux de chaudronnerie en tous genres. Pompes à vapeur. Machines à glace et à froid. Compresseurs à air. Bateaux à va-

peur et machines marines. Bateaux à naphlé. Bateaux en aluminium. Canots à moteur à vapeur. Transmissions et transports de force. Machines pour la fabrication du papier et du carton. Installations complètes pour la fabrication de la pâte de bois. Machines à polir et à caneler.

Chamotte-& Dinas-Werke Homburg (Pfalz) G. m. b. H.

vorm. Gebrüder Kiefer

HOMBURG (Pfalz)

livrent des matières réfractaires de tous genres pour usages métallurgiques, ainsi que pour murage de chaudières, foyers circulaires, fours à chaux, fours à ciments, etc.

SPÉCIALITÉS :

Briques pour hauts-fourneaux, Cowper, fours à coke.

Briques poreuses pour conduites d'air chaud.

Briques pour poêles, tuyaux, bouchons-éviers.

MORTIER CHAMOTTE

Briques de quartz pour fours à pudler, fours à souder et coupoles de fours.

Briques résistant aux acides pour fabriques de produits chimiques.

MORTIER DINAS

Chamotte en morceaux.

Médailles d'or : Kaiserslautern 1905 et Nürnberg 1906.

ATELIERS DE CONSTRUCTIONS MÉCANIQUES S. P. A.

KING & C^o

MACHINES
CHAUDIÈRES
LOCOMOBILES
MACHINES DEMI-FIXES
ROULEAUX-
COMPRESSEURS

à **VAPEUR**

ZURICH

ADRESSE TÉLÉGRAPHIQUE :

KING-ZURICH

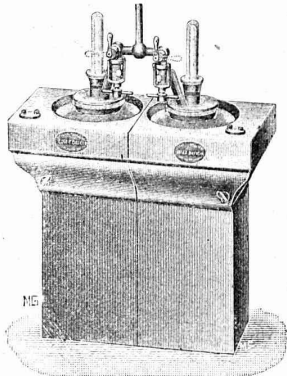
4818

Nous fabriquons et réparons

Compteurs à gaz Compteurs à eau

Gasmesser-Fabrik Luzern
Elster & Cie.

4521



Appareil accouplé complet.

Cet appareil se charge par des briquettes de carbure comprimé, il est destiné à l'éclairage des voitures de chemin de fer, fourgons, locomotives, etc., ainsi qu'à différents locaux.

Appareils à gaz acétylène
et générateurs multiples.

Brevet N° 35,993.

Seul constructeur :

Usine Decker, Neuchâtel (Suisse).

Approuvés par le Département
fédéral des chemins de fer.

Adoptés par les Compagnies :

Yverdon-Ste-Croix (mars 1906)

et

Lausanne-Ouchy (mai 1907)

pour le matériel roulant, locomotives et voitures. 4461

Prospectus à disposition.

S C H E J A

SOL A LINOLÉUM

3841-2

le meilleur isolant pour le linoléum

Elastique

Chaud

Rapidement sec

G. MONNEY & Cie, Yverdon

successeurs de DUTOIT & Cie.



Marque déposée.

Avez-vous un papier à calquer qui satisfait vos desiderata ?

si non demandez ma

Collection d'échantillons N

E. PFENNINGER

Successeur de
G.-F. Billwiller & Cie, Zurich.

Articles techniques

Succursale : **LAUSANNE, rue du Midi 20**

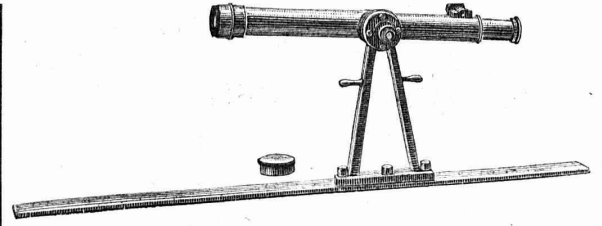
4455-IV

Fabrique d'Instruments de Précision. S. A.

Bureaux et Ateliers, pl. du Vallon, LAUSANNE

INSTRUMENTS DE HAUTE PRÉCISION
Théodolites. Niveaux en tous genres. Alidades. Physique.
Fournitures diverses. Compas d'Aarau.

Téléphone N° 308.



Les réparations sont faites promptement
et très soigneusement.

4632

—o— Petite mécanique. — Travaux en tous genres. —o—

SOCIÉTÉ GENEVOISE

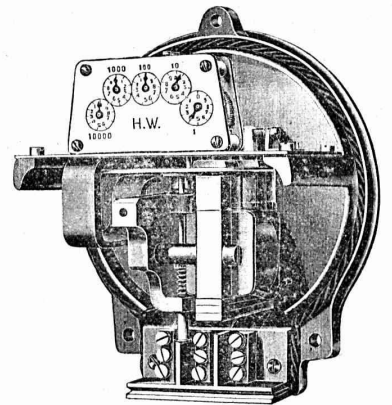
POUR LA

Construction d'Instruments de Physique et de Mécanique GENÈVE

COMPTEURS D'ÉNERGIE ÉLECTRIQUE

pour tout voltage
ou ampérage pour
courants alternatifs.

Compteurs à prix
multiples,
système Baumann,
adoptés par la
Commune de Lausanne.



Instruments de précision pour Ingénieurs et Architectes.

Machines à froid et à glace.

INSTALLATIONS FRIGORIFIQUES COMPLÈTES

Devis et Prospectus gratis.

4688



Aciers Américains

véritables

fondus au creuset,

pour OUTILS de toutes sortes.

Qualités supérieures garanties.

Disques à fraiser, forgés et doublement recuits.

Acier d'argent (Acier fondu, étiré et poli).

Acier poli comprimé, pour transmissions, etc., etc.

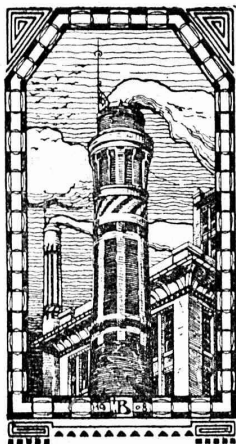
Grand choix chez les seuls représentants pour la Suisse:

Affolter, Christen & Cie

BALE

FERS ET ACIERS EN GROS 3826

Demandez nos Prix-Courants, s. v. p.



J. N. BÜRKEL
Maison de construction
WINTERTHUR

SPÉCIALITÉS : 4695
Cheminées de fabriques. — Maçonneries de chaudières de tous systèmes. — Construction de fourneaux pour tous les services industriels. — Construction de fabriques. — Reconstructions et réparations promptement exécutées. (Z à 1693 g)

Références de premier ordre.
Projets et devis à disposition.
Dépôt en matériaux réfractaires.

Louis PERRIER

GENÈVE - 7, Rue du Vuache, 7 - GENÈVE

Entrepreneur de maçonnerie et béton armé.

Spécialité de blocs creux en béton armé pour construction de villas, ateliers, etc., etc.

Béton armé système Münch, pour planchers, ponts, réservoirs, fondations, etc. 4691

ATELIERS DE TÉLÉGRAPHES G. HASLER, à BERNE (Suisse).

FONDÉS EN 1852

Appareils télégraphiques et téléphoniques.

Types spéciaux pour installations à courant fort.

SONNERIES ÉLECTRIQUES

Instruments météorologiques enregistreurs pour Observatoires.

Enregistreurs à distance des niveaux d'eau.

Linnigraphes, Chronographes, etc.

Indicateurs - enregistreurs de vitesse pour locomotives.

Appareils divers pour chemins de fer.

MONTEURS EXPÉRIMENTÉS 209

Le meilleur Plancher du Monde

EST LE

TERRAZZO EN LIÈGE

„IDÉAL“

BREVET + N° 32251

sans joints, chaud, élastique, insonore, hygiénique, solide & bon marché. Garantie absolue.

USINES SUISSES DES LIÈGES & MATÉRIAUX ISOLANTS

DURRENALSCH (ARGOVIE)

Prospectus, échantillons & devis gratuits!

SOCIÉTÉ ANONYME D'ENTREPRISES ET DE CONSTRUCTIONS

NEUCHÂTEL

Bureau : Coq-d'Inde, 24.

Téléphone N° 756.

Adresse télégraphique :

ENTREPRISES, NEUCHÂTEL

NEUCHÂTEL et LAUSANNE

Entreprises de Travaux publics.

LAUSANNE

Bureau et Magasin : Avenue Ruchonnet.

Téléphone N° 2235.

Adresse télégraphique :

ENTREPRISES, LAUSANNE

BÉTON ARMÉ

Bâtiments, fabriques, réservoirs, ponts, etc.

SÉCIALITÉ DE CARRELAGES EN TOUS GENRES (Fourniture et pose). — EXPOSITION PERMANENTE

Produits des Fabriques RANSBACH, HEMIXEN, APPIANI, RAGONITZ, etc. — Appareils sanitaires anglais de la Maison TWYFORDS

Pavages et asphaltages en tous genres. Concessionnaires de la Asphalt Paving Co^o Ltd.

Roc et pierre de taille jaune d'Hauteville, carrières de la Société.

Bureau technique. — Plans et devis à disposition sur demande.

(4408)

== GRANIT ==

Société anonyme H. SCHULTHESS

Téléphone — Siège à PERSONICO — Bureau à LAVORGO (Tessin) — Téléphone

Grandes carrières de granit près de PERSONICO (gare de Bodjo), CRESCIANO (gare d'Osogna) et dans la vallée VERZASCA avec chantier près la gare de GORDOLA.

Exécution de pierre de taille en granit du genre le plus simple au plus riche.

Travaux ornementés en granit blanc de grain très fin de la Vallée Verzasca.

DALLES DE TOUTES DIMENSIONS

SPÉCIALITÉ :

4812

Semelles en gneiss blanc fin pour escaliers en fer ou béton armé, dès 5 cm. d'épaisseur.

Marbres rouges et colorés d'Arzo pour colonnes et travaux de décoration.

RÉFÉRENCES DE PREMIER ORDRE — 0 — SERVICE PROMPT ET SOIGNÉ — 0 — PRIX MODÉRÉS

S'adresser à la Direction, à Lavigo (Tessin), ou à M. FÉLIX POUSAZ, représentant, route de la Borde, 63, LAUSANNE

Alfred RUBIN, ingénieur, Zurich.

Bureau : Bahnhofstr. 94, ZURICH I. Magasin : Niederdorfstr. 22.

Je me permets d'annoncer à mes clients et à tous les intéressés que j'ai établi à Zurich un magasin bien assorti de machines, comme :

Machines à travailler les métaux en feuilles, savoir :

Presses à excentrique, Presses à friction, Presses à colonnes, Cisailles parallèles, Cisailles à levier, Machines à moulurer, Machines à sertir, ainsi que des Machines universelles à faire les bourrelets, à bagueter et à plier.

Machines-Outils, savoir :

Tours à grande vitesse et de différentes constructions, Machines à découper les tubes, Machines à percer, Etaux-parallèles.

Appareils de levage, savoir :

Palans, Crics, etc.

Prière à tous les intéressés de bien vouloir visiter mon magasin.

POUTRES SIEGWART

Plancher en béton armé, consistant en poutres creuses fabriquées séparément à l'avance dans nos usines à Lyss et mises sur place l'une à côté de l'autre. Pose très simple, sans coffrage, ni échafaudage, par conséquent point de danger d'un décentrement prématuré.

4739

Possibilité de charger les planchers immédiatement après la pose des poutres, permettant ainsi un avancement des travaux sans retard.

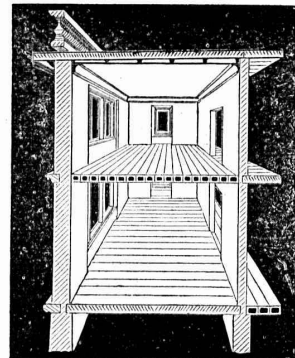
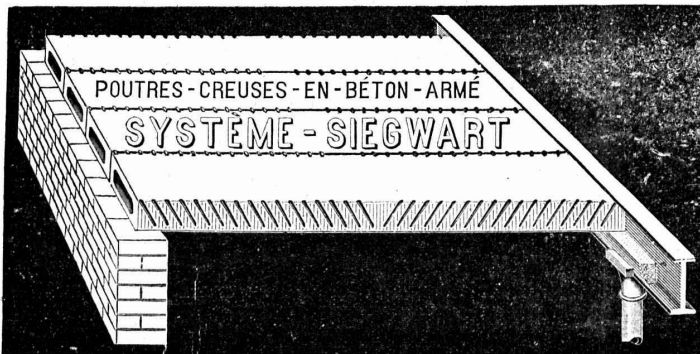
Grande sécurité contre l'incendie et action isolante au point de vue de la température et du son.

Devis gratuits à disposition. Production annuelle : 30 à 50,000 m².

G. & A. BANGERTER Fabrique de produits en ciment.
LYSS (Berne).

Seuls concessionnaires pour les cantons de Bâle, Soleure, Berne et la Suisse romande.

Représentant pour les cantons de Vaud, Valais et Genève :
M. L. KOCH, à LAUSANNE



Le plus ancien et plus éprouvé des systèmes de béton armé, fabriqués machinalement.

Installations de **drainage**, éventuellement avec désinfection automatique, pour usages domestiques et industriels.

Installations de **clarification** des fèces.

Installations de **purification** d'eau potable pour maisons isolées, localités ou industries.

Projets d'**installations sanitaires** modernes pour hôtels, villas, établissements, hôpitaux, installations industrielles, etc.

Surveillance de travaux.

Expertises et rapports.

Contrôle de règlement de compte.

Pas de maison d'installation personnelle.

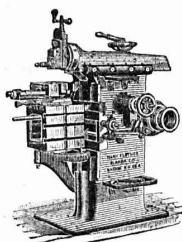
J. J. Äppli - Stocker

Ingénieur

Stadthausquai, 11, ZURICH

DIPLOME et MÉDAILLE : 4831

Exposition Internationale Milan 1906.



J. Lambercier & C^{ie}, Genève

* Fabrique d'Huiles et Graisses industrielles. *
SPÉCIALITÉ DE 239

Fournitures pour Usines

** Organes de transmissions. **
Arbres, Paliers, Courroies, Graisseurs, etc.
MACHINES, OUTILS AMÉRICAINS & AUTRES

TRAVAUX D'ASPHALTAGE

et applications diverses de matières asphaltiques. 4650

ISOLANTS — Couvertures légères. — ISOLANTS

Planelles en asphalte comprimée, résistantes à 335 kgs par cm².

H. LAVANCHY & FILS, Vevey

POUTRELLES CIMENT ARMÉ, Système O. Lavanchy.

FABRIQUES DE PARQUETS. Menuiserie et Scierie mécanique.

STUBER & C^{ie}

SCHUPFEN (Canton de BERNE, Suisse). Téléphone.

Parquets des plus simples aux plus riches. Parquets s^r bitume

Fabrique de fenêtres. — Usines hydrauliques et à vapeur. 3865

GERBER-BEAUJEU, représentant.

Téléphone 1965. Le Mont-Rose, route de Montoie, Lausanne. Téléphone 1965.

BLIND & C^{ie}

Fabrique de fenêtres et menuiserie mécanique

OBERRIEDEN-ZURICH

se recommandent pour l'exécution de tous les travaux de vitrerie et de menuiserie. — Très grande capacité productive.

4756 Références de premier ordre. (Zà 2107 g)

Société pour la vente des Chaux et Ciments

DE LA SUISSE ROMANDE (G. P. B.)

LAUSANNE

Puissance de production en ciments, chaux et plâtres, 15,000 wagons de 10 tonnes.

Comprend les

Usines de Grandchamp et de Roche.

Usines de la Paudèze.

Usines de Baulmes et de Vouvry.

Ciment Portland artificiel.

Ciment naturel. — Ciment prompt.

Ciments mixtes (Paudézite, Rochîte).

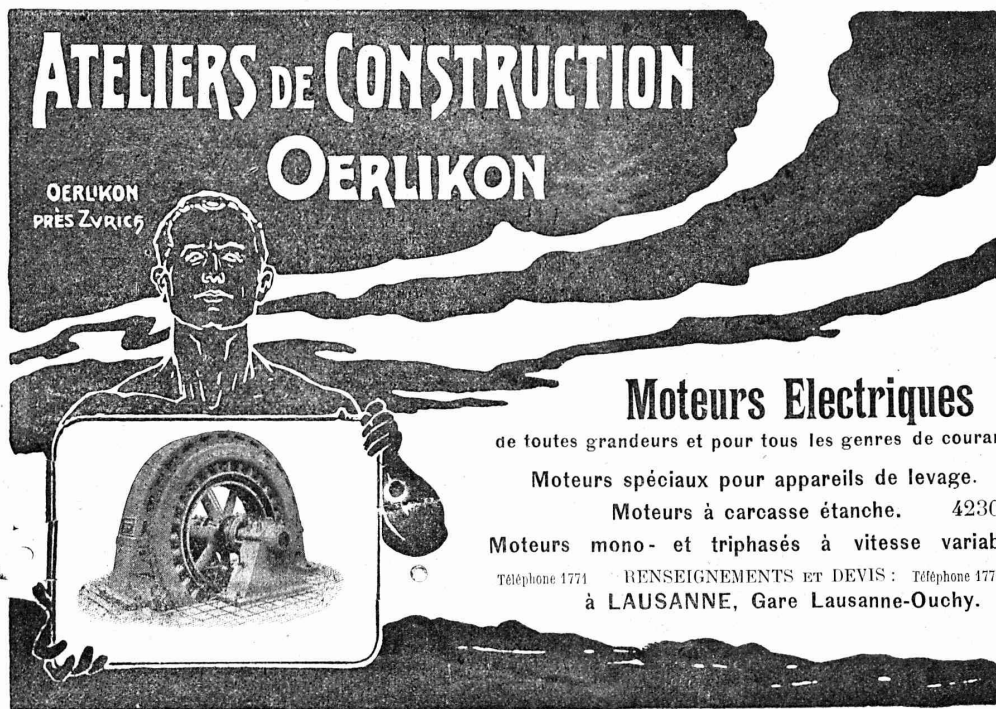
Chaux lourdes, mi-lourdes et légères.

BUREAU DE VENTE POUR LA SUISSE FRANÇAISE (Neuchâtel excepté)

des Chaux hydrauliques et Ciments des Usines neuchâteloises.

ATELIERS DE CONSTRUCTION OERLIKON

OERLIKON PRÈS ZÜRICH



Moteurs Electriques

de toutes grandeurs et pour tous les genres de courant.

Moteurs spéciaux pour appareils de levage.
Moteurs à carcasse étanche. 4230
Moteurs mono- et triphasés à vitesse variable.

Téléphone 1771 RENSEIGNEMENTS ET DEVIS : Téléphone 1771
à LAUSANNE, Gare Lausanne-Ouchy.



H. ROD & Cie
RENENS

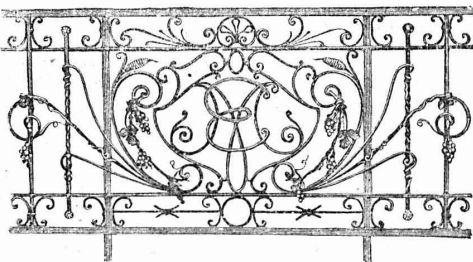
FABRIQUE DE
Tuyaux, Carrelages et Briques
en ciment. 4917
Téléphone 1350

A. JUCKER
Succ^e de
Jucker - Wegmann
Papiers en gros

Zurich 4602

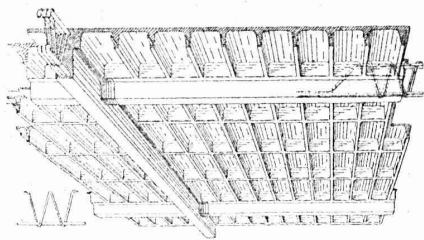
Spécialité de papiers
et toile à dessin et à
calquer, des meilleu-
res qualités, en rou-
leaux et feuilles.

Téléphone 24.
Vitrages et
Devantures de magasin.



Escaliers en fer.
Marquises et Verandas.
ETUDE - DEVIS 4790

Atelier de **Serrurerie Mécanique**
LAUSANNE * **H. RAPIN** * 8, Maupas
Entreprise générale de toute la Serrurerie en bâtiment et fer forgé.



Béton armé dans toutes ses applications.

Avant-projets, Etudes, Plans, Devis, gratuits sur demande.

BÉTON ARMÉ
F. BRAZZOLA

Système breveté S. G. D. G. en tous pays y compris l'Allemagne

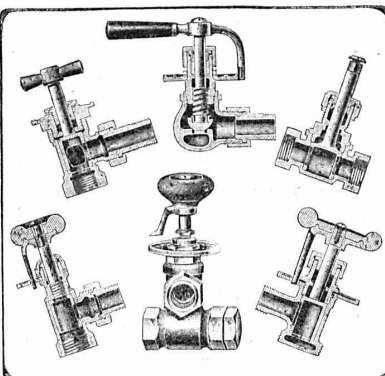
Bureau central d'études 4560

A. PARIS & L. BERTHOD, ingénieurs.

LAUSANNE — Avenue Louis Ruchonnet, 9 — LAUSANNE

Concessionnaires sont demandés.

Fonderie et Robinetterie de Lyss



SPÉCIALITÉ :

VANNES

de 3792
de tous systèmes
pour
Chauffages centraux
à eau chaude
et à vapeur.

L. BECK-WELTY

Ancien atelier Albert Pamblanc. 4649
6, Place du Pont LAUSANNE Place du Pont, 6.

Entreprise spéciale de **COUVERTURES** en Ciment ligneux.
Installation et vérification de Paratonnerres. Ferblanterie et
Couverture pour bâtiments. Plomberie. Appareillage pour eau et gaz
Téléphone N° 1507.

D. DENZLER, Zurich.

CORDERIE MÉCANIQUE 4601

CORDES de transmission
pour la Bâtisse et Grues

de 15 à 45 mm., jusqu'à 200 m. de longueur,
en Chanvre, Coton et Acier (galvanisé).

ARTICLES DE CORDAGE EN TOUS GENRES

Aif. DIENER & Co, ZURICH II

Agents généraux pour la Suisse

de

※ la Fabrique de Porcelaine à Hermsdorf, S. A. ※

Spécialités : Isolateurs pour haute et basse tension en porcelaine dure.

※ ※ Adt Frères, Société anonyme, Ensheim. ※ ※

Tubes isolateurs : avec armature de laiton ; avec armature de tôle d'acier plombée ; avec armature d'acier sans soudure ; sans armature de métal.

※ ※ ※ F.-W. Busch, Lüdenscheid. ※ ※ ※

Interrupteurs, commutateurs, douilles, coupe-circuits, etc.

Ing. V. Tedeschi & Cie. Société anonyme, à Turin.

Câbles et fils électriques.

Deutsch-oesterr. Mannesmannröhren-Werke, Düsseldorf

Tuyaux Mannesmann en acier sans soudure, pour conduite d'eau et du gaz ; poteaux pour le transport de l'énergie électrique. Tuyaux avec soudure.

USINES DU VALLON

CONSTRUCTIONS MÉCANIQUES ET MÉTALLIQUES

J. Duvillard, à Lausanne.

Fonderies de fer et de bronze. Ascenseurs. Monte-charges et appareils de levage. Turbines, roues et presses hydrauliques. Pompes pour haute pression. Presses à briques. Machines à battre, pressoirs et treuils. Tuyaux et réservoirs en tôle. Colonnes en fonte. 273

Schweiz. Eternitwerke S. A.

NIEDERURNEN (Canton de Glaris).

Succursale à ZURICH I, Tiefenhöfe 10, près Paradeplatz.

RÉCOMPENSES :

Exposition universelle à Liège 1905 : Médaille d'or et Diplôme d'honneur.
Exposition à Frauenfeld 1903 : Médaille d'argent.

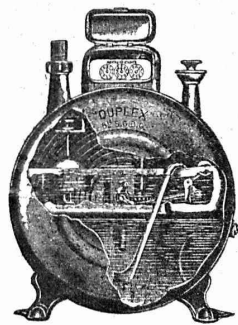
4246

Nous recommandons le
FIBRO-CIMENT Marque déposée en Suisse. « DURABILIT »

pour couvertures de toits, résistant aux ouragans et à l'épreuve du feu ;
pour revêtements de façades ;
pour revêtements intérieurs de parois et de plafonds à l'épreuve du feu ;
pour matériel d'isolation dans l'électrotechnique ;
pour mobilier de bureaux à l'épreuve du feu.

EMPLOI ILLIMITÉ

Prospectus et échantillons sur indication du but de l'emploi gratuits et franco.



COMPAGNIE POUR LA
FABRICATION des COMPTEURS
et MATÉRIEL d'USINES à GAZ

Ancienne Maison
A^{de} Siry, Lizars & C^{ie}, Genève

Compteurs Duplex

Nouveau compteur à mesure invariable
et à volant équilibré. 4481

COMPTEURS SECS

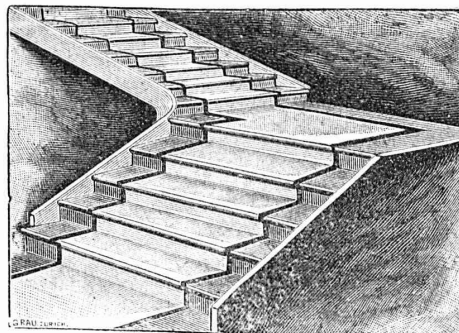
APPAREILS POUR USINES A GAZ

CONSTRUCTION

d'USINES à GAZ COMPLÈTES

FABRIQUES RÉUNIES

de Xyloolith et d'Acide carbonique, S. A.
à WILDEGG (Canton d'Argovie).



Brevet + N° 9080.

Brevet + N° 9080.

MARCHES D'ESCALIER EN XYLOLITH

pour le revêtement d'escaliers en fer, bois, molasse, ou béton tournants, molasse usée. 4850

Incombustibles, pas glissant et de grande durabilité et résistance.

Couleurs unies ou avec forme de tapis coloré au centre.

Seulement en Suisse environ 10000 marches d'escalier, et environ 200,000 m² de parquets ont été posés jusqu'ici

Société Suisse des LIÈGES AGGLOMÉRÉS

Usine : Rue de Lancy, ACACIAS-GENÈVE
TÉLÉPHONE 5109

BRIQUES, CARREAUX & PANNEAUX

de toutes épaisseurs et dimensions, brevétés s. g. d. g.
pour hourdis de planchers, cloisons légères, plafonnages, revêtements isolants, toitures, pavages, chambres frigorifiques, glacières, constructions démontables, habitations coloniales, hôpitaux, casernements, etc.

MATÉRIAUX LÉGERS

Isolants, Insonores, Incombustibles, Hydrofuges et Calorifuges.

De VALLIERE & SIMON, ingénieurs civils, 4, Place Cathédrale LAUSANNE

BÉTON ARMÉ

Système de VALLIÈRE. — Brevet Suisse 20,148.

Projets et études de: Ponts, planchers, sommiers, colonnes, réservoirs, cuves de gazomètres, silos, fondations, toitures, tuyaux, canaux, etc.

Représentants pour la Suisse et la France du système MELAN pour ponts en béton armé.

Renseignements et devis gratuits.

4269

Concessionnaires : F. Riondel & Fils, Genève. E. Bellorini, Lausanne. Chollet & C^{ie}, Vevey et Montreux.

ROBERT AEBI & Co, ZURICH

Dépôts à ZURICH et BERNE

Voies transportables.

WAGONNETS

Plaques tournantes. — Croisements.

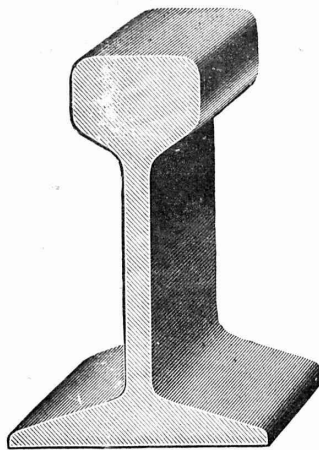
Essieux montés, roues, etc.

LOCOMOTIVES

Locomobiles. — Moteurs.

POMPES

VENTE et LOCATION



BÉTONNIÈRE brevetée

pour 20-200 m³ par jour.

Plus de 450 machines fournies.

CONCASSEUR

Construction perfectionnée,
sans ou avec laminoir.

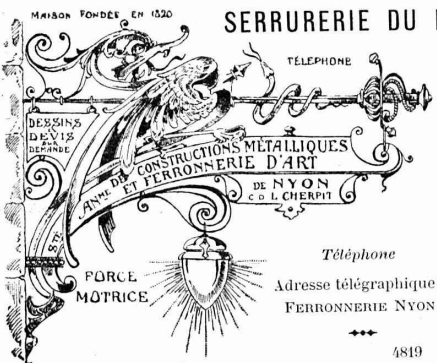
— RÉFÉRENCES A DISPOSITION —

APPAREILS de LEVAGE

Outils de tout genre.

VENTE et LOCATION

CHARPENTES EN FER



SERRURERIE DU BATIMENT

Suspensions
POUR
ÉLECTRICITÉ
GAZ et
PÉTROLE

CHENETS,
LANDIERS
APPLIQUES

Jardins d'hiver
Serres
Vérandahs

Bow-Windows — Marquises.
PORTAILS — BALCONS

Paris 1897 : Méd. vermeil.
Yverdon 1894 : Méd. argent.
Genève 1896 : Méd. argent.
Vevey 1901 : Méd. argent.

Atelier Mécanique de Menuiserie JACCOUD-HURNI

LAUSANNE, Clos Ouest, route de Morges — Téléphone 2067.

SUPPRESSION DES SEUILS — BREVET 50 416

Cet appareil, par sa simplicité et la modicité de son prix, est invité à progresser rapidement, car il supprime les fort nombreux inconvénients du seuil actuel. Ce nouvel appareil ferme hermétiquement toute porte et évite ainsi les jours, courants d'air, etc., qui se produisent avec les seuils, carrés ou à dos d'âne, employés actuellement. Par le même procédé suppression des bourrelets.

VITRAUX D'ART de tous styles.

DREVARD & DUBOST

ARTISTES PEINTRES-VERRIERS SPÉCIALISTES

Avenue d'Ouchy, 11, Villa Le Closelet, Lausanne (Suisse).

VITRAUX POUR VILLAS, BOW-WINDOW, SALLES A MANGER
VERRES ET GLACES. SPÉCIALITÉ DE MONTAGE SUR CUIVRE
Décoration sur Opaline. — Restauration de Vitraux. 4463
Prix modérés. — Téléphone 1346.

MENUISERIE D'ART et de bâtiment

J. CHAUVY & Co

A. GOLAY, successeur

Maison fondée en 1830.

8, Maupas LAUSANNE Maupas, 8

— TELEPHONE 781 — 4804

EMBRAYAGE BENN

Breveté dans tous les pays industriels et reconnu partout comme étant le plus simple et le meilleur Embrayage à friction.

Sans segments en bois. Aucune partie saillante. Complètement fermé.

Installations de

TRANSMISSIONS

POUR TOUTES LES BRANCHES DE L'INDUSTRIE

Société des USINES de LOUIS de ROLL

USINE DE CLUS

