

Zeitschrift: Bulletin technique de la Suisse romande
Band: 34 (1908)
Heft: 17

Werbung

Nutzungsbedingungen

Die ETH-Bibliothek ist die Anbieterin der digitalisierten Zeitschriften. Sie besitzt keine Urheberrechte an den Zeitschriften und ist nicht verantwortlich für deren Inhalte. Die Rechte liegen in der Regel bei den Herausgebern beziehungsweise den externen Rechteinhabern. [Siehe Rechtliche Hinweise.](#)

Conditions d'utilisation

L'ETH Library est le fournisseur des revues numérisées. Elle ne détient aucun droit d'auteur sur les revues et n'est pas responsable de leur contenu. En règle générale, les droits sont détenus par les éditeurs ou les détenteurs de droits externes. [Voir Informations légales.](#)

Terms of use

The ETH Library is the provider of the digitised journals. It does not own any copyrights to the journals and is not responsible for their content. The rights usually lie with the publishers or the external rights holders. [See Legal notice.](#)

Download PDF: 22.01.2025

ETH-Bibliothek Zürich, E-Periodica, <https://www.e-periodica.ch>



CAOUTCHOUC POUR TOUTES APPLICATIONS

Th. de Ragosine

LAUSANNE
Grotte et rue du Midi, 20

4731

SPÉCIALITÉS :
Fournitures pour chemins de fer.
Vêtements de mineurs, type spécial.
Tapis en caoutchouc.
Gants. — Souliers, etc., etc.
Matières isolantes.
Achat de vieux caoutchouc.

Fabrique Suisse d'Accumulateurs

(Société Anonyme)

4514

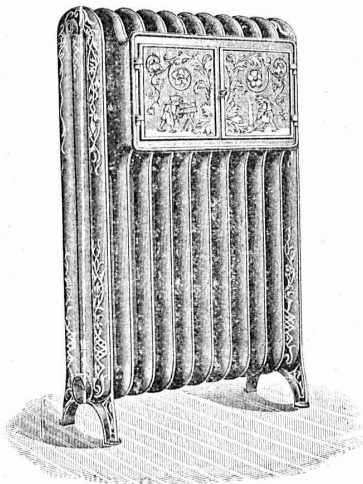
OLTEN

Accumulateurs de toutes dimensions.

Système éprouvé.

Plus de courts-circuits.

Réparation et Transformation de Batteries existantes.



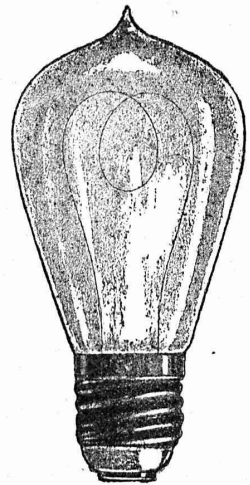
Ele PÆRLI & Cie
BIENNE LAUSANNE

3781

Chauffages centraux
de tous les systèmes.

Installations sanitaires

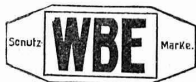
Excellentes références.



FABRIQUE DE
Lampes électriques à incandescence
AARAU

Manufacture de Papiers.
J.-G. STOUKY, Lausanne.
Gare du Grand-Pont L.-O.
Spécialité de papiers pour
Ingénieurs, 4711
Architectes, Entrepreneurs.

Emulsion Wunner au Bitume



4524

rend le mortier de ciment imperméable.

Référence de douze années.

Représentant unique en Suisse :

F. ECKERT & C^{ie}
ZURICH I, Bahnhofstrasse 73 a, ZURICH I

TÉLÉPH. 7175 CATALOGUES GRATUITS TÉLÉGR. BITUMEN

MÉFIEZ-VOUS DES IMITATIONS

Carreaux pour Trottoirs
PRODUITS en MOSAÏQUE
Carreaux, Lavoirs, Baignoires.
Tables. Cuvettes pour Lessiveries, etc.

Fr. JENNY, Rolle

Prospectus et échantillons
franco sur demande.
(1652 - 1)

ENTREPRISES GÉNÉRALES
de VITRERIE en tous genres.

Atelier spécial de Vitraux d'Art.

ENGADREMENTS 4805

P. CHIARA

Pl. St-Laurent, Lausanne.

Verres de toutes sortes en gros et détail.

FERMETURES
automatiques à rouleaux
EN TÔLE ONDULÉE
FR. GAUGER À ZÜRICH

207

Etirage de précision.

MONTANDON & C^{ie}, S. A., Bienne

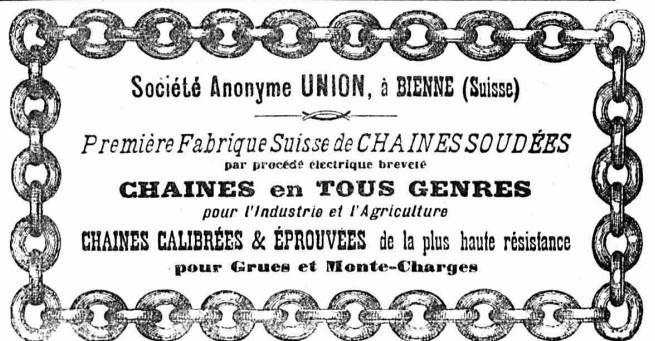
offrent comme spécialité : 4617

Fer et acier étiré, rond, six pans, carré et tout autre profil.

Arbres polis, en acier comprimé.

Arbres en acier, tournés, polis.

DEMANDER NOS PRIX - COURANTS SPÉCIAUX



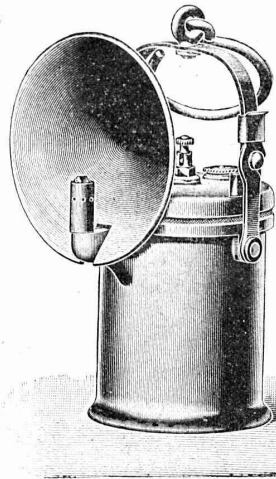
Société Anonyme UNION, à BIENNE (Suisse)

Première Fabrique Suisse de CHAINES SOUDÉES
par procédé électrique breveté

CHAINES en TOUS GENRES

pour l'Industrie et l'Agriculture

CHAINES CALIBRÉES & ÉPROUVÉES de la plus haute résistance
pour Grues et Monte-Charges



**Plus de 50,000 Lampes
à Acétylène p. mines**

ou pour travaux en tunnels ont été vendues
en peu de temps (Syst. Wolf).

CE CHIFFRE SE PASSE DE COMMENTAIRES

Enormes avantages sur
les lampes à huile classiques.

Pouvoir éclairant 12 fois plus grand.

40% d'économie de frais d'entretien.

TARIFS FRANCO

Friemann & Wolf (G. m. b. H.)
Machines et fabrication de lampes.
Zwickau i/S.

Représentants exclusifs pour la Suisse:

PETITPIERRE FILS & Co
NEUCHÂTEL 11 6837 N
Explosifs en gros.

Louis PERRIER

GENÈVE - 7, Rue du Vuache, 7 - GENÈVE

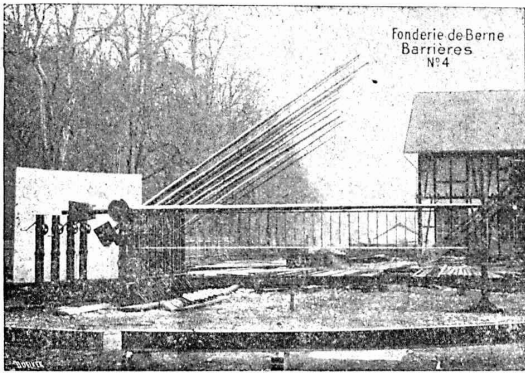
Entrepreneur de maçonnerie et béton armé.

**Spécialité de blocs creux en béton armé
pour construction de villas, ateliers, etc., etc.**

**Béton armé système Münch, pour planchers, ponts,
réservoirs, fondations, etc.** 4691

**SOCIÉTÉ DES
USINES de Louis de ROLL**

SUCCURSALE: FONDERIE de BERNE. Fournit:



Appareils de levage: Ponts roulants, Grues pivotantes
ou électrique. Monte-charges hydrauliques, électriques
ou à courroie.

Matériel de chemins de fer: Ponts tournants et Cha-
vagnons et pour locomotives, commandés à bras, par ma-
chines à vapeur ou par moteurs électriques.

Branchements et croisements pour voies étroites et voies
normales, pour rails Vignol 231
et rails à gorge.

BARRIÈRES avec ou sans arrêts et sonneries.

**Superstructures à crémaillères. Chemins de fer funicu-
laires.** (Freins brevetés). Depuis le commencement de 1898 la
Fonderie de Berne a fourni 32 funiculaires.

Barrages, installations métalliques et mécaniques pour barrages
(vannes, écluses, grilles, treuils, etc.).

Machines pour la fabrication des briques en ciment

Renseignements sur des installations faites, références,
projets et devis sont à disposition

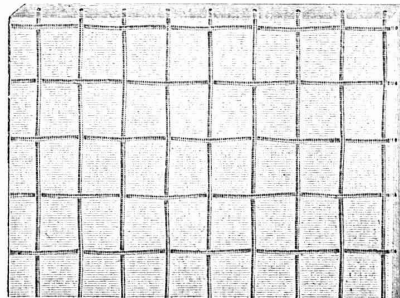
**LE MEILLEUR
VERRE ARMÉ**

est, sans contredit, celui de

ST-GOBAIN

parce qu'il s'est partout montré réfractaire aux influences
du feu (incendie), de la gelée, de la neige, de la glace et de
la chaleur du soleil.

*Les expertises officielles ont donné
les meilleurs résultats
au verre armé de St-Gobain.*



*Les expertises officielles ont donné
les meilleurs résultats
au verre armé de St-Gobain.*

Meilleures références de la Suisse et de l'étranger sont à disposition
elles sont relatives à l'emploi du verre armé de St-Gobain
pour vestibule de gare de chemin de fer, fabriques, cours
intérieures, etc., où il est aussi particulièrement estimé à
cause de la couleur blanche. (3802)

Dalles armées.

On les emploie à l'épaisseur de 15, 20, 25, 30, 35 mm., en
unies et en quadrillées.

Les représentants:

RUPPERT, SINGER & Cie, ZURICH

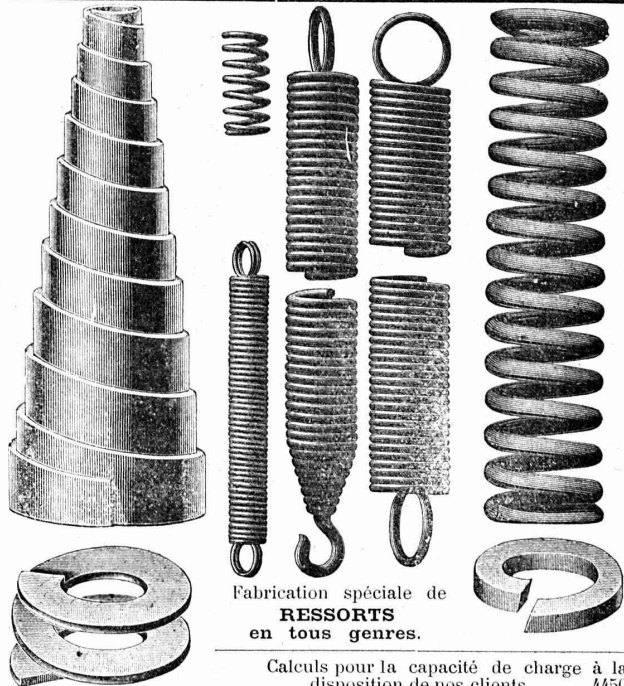
Commerce de verre,

le livrent rapidement directement des usines et à bon mar-
ché et tiennent même pour petites commandes en verre
armé pour toitures et en Dalles un choix bien assorti.

BREVETS D'INVENTION

MARQUES DE FABRIQUE-DESSINS-MODÈLES
OFFICE GÉNÉRAL, FONDÉ EN 1888 LA CHAUX-DE-FONDS.

MATHEY-DORET Ing^r. Conseil



Fabrication spéciale de
RESSORTS
en tous genres.

Calculs pour la capacité de charge à la
disposition de nos clients. 4450

Acier de toute première qualité. — Trempe égale et exacte.

Baumann Frères, Ruti (Zurich).

GRANIT

Société anonyme H. SCHULTHESS

Téléphone — Siège à PERSONICO — Bureau à LAVORGIO (Tessin) — Téléphone

Grandes carrières de granit près de PERSONICO (gare de Bodio), CRESCIANO (gare d'Osogna) et dans la vallée VERZASCA avec chantier près la gare de GORDOLA.

Exécution de pierre de taille en granit du genre le plus simple au plus riche.

Travaux ornementés en granit blanc de grain très fin de la Vallée Verzasca.

DALLES DE TOUTES DIMENSIONS

SPÉCIALITÉ :

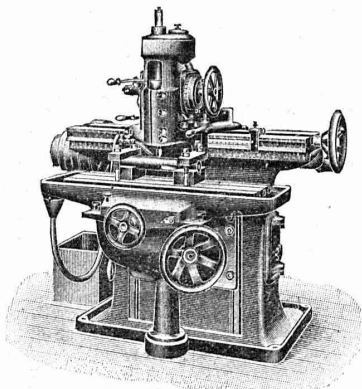
Semelles en gneiss blanc fin pour escaliers en fer ou béton armé, dès 5 cm. d'épaisseur.

Marbres rouges et colorés d'Arzo pour colonnes et travaux de décoration.

RÉFÉRENCES DE PREMIER ORDRE —o— SERVICE PROMPT ET SOIGNÉ —o— PRIX MODÉRÉS

S'adresser à la Direction, à Lavorgio (Tessin), ou à M. FÉLIX POUSAZ, représentant, route de la Borde, 63, LAUSANNE

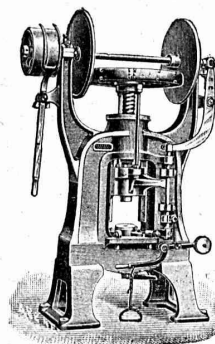
ALFRED RUBIN, Ingénieur, Zürich I. Bahnhofstrasse, 94.



1. **Presses à excentrique et à friction,** Presses à emboutir, Balanciers, Laminoirs, Cisailles, Tours à repousser et à lisser, etc.

2. **Machines-Outils modernes.** Tours divers, Etaux limeurs, Machines à fraiser, percer, meuler, affûter, etc.

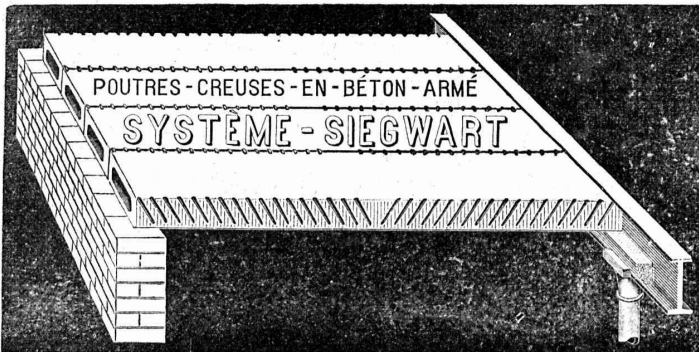
3. **Matériel pour chemins de fer et tramways,** fil de fer et d'acier galvanisé, fil de cuivre. Ressorts pour wagons. Pièces forgées, arbres en acier nickelé, aiguillages et croisements en acier maganese. Installation complète d'atelier et d'outillage pour tramways.



POUTRES SIEGWART

Plancher en béton armé, consistant en poutres creuses fabriquées séparément à l'avance dans nos usines à Lyss et mises sur place l'une à côté de l'autre. Pose très simple, sans coffrage, ni échafaudage, par conséquent point de danger d'un décentrement prématuré.

Possibilité de charger les planchers immédiatement après la pose des



poutres, permettant ainsi un avancement des travaux sans retard.

Grande sécurité contre l'incendie et action isolante au point de vue de la température et du son.

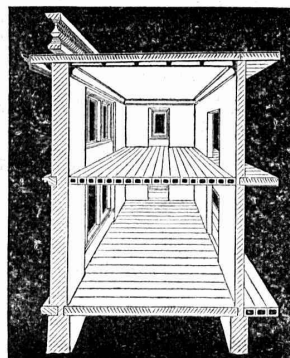
Devis gratuits à disposition.

Production annuelle : 30 à 50,000 m².

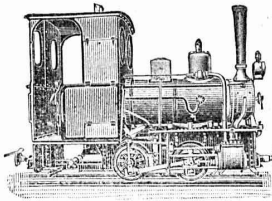
G. & A. BANGERTER Fabrique de produits en ciment.
LYSS (Berne).

Seuls concessionnaires pour les cantons de Bâle, Soleure, Berne et la Suisse romande.

Représentant pour les cantons de Vaud, Valais et Genève :
M. L. KOCH, à LAUSANNE



Le plus ancien et plus éprouvé des systèmes de béton armé, fabriqués machinalement.

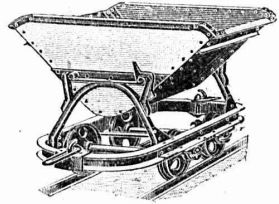


Société Suisse pour matériel de chemins de fer portatifs et fixes

Orenstein & Koppel

ZURICH I. Bahnhofstr. 51 (Mercatorium) 4603

Rails, voies, changements de voie, plaques tournantes, wagonnets de toute sorte, locomotives, locomobiles, dragues.
GRANDS ENTREPÔTS A RENENS





MONTBARON & GAUTSCHI
NEUCHÂTEL SUISSE

CLICHES

**PHOTOGRAVURE MODERNE
AUTOTYPIC. TROIS COULEURS
ZINCOGRAPHIE XYLOGRAPHIE
GALVANOS**

4709

Représentant à Lausanne:

A. Nicole, rue de la Tour, 16.

MANUFACTURE de **CAOUTCHOUC**

V^{ve} de **H. SPECKER**
ZURICH

SPECIALITÉS

GANTS en caoutchouc pour Electriciens.

SOULIERS spéciaux isolateurs en caoutchouc.
TAPIS EN CAOUTCHOUC

VÊTEMENTS

pour Scaphandriers et Mineurs.

CULOTTES, BAS et BOTTES à EAU
Tubes et Feuilles en Ebonite.

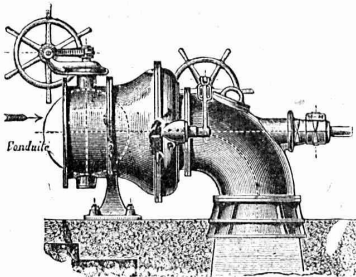
Guttapercha. BANDES CAOUTCHOUCÉES isolantes.

Tubes à gaz. 3801

MANTEAUX et PELERINES en tissus caoutchoutés.

Envois au choix.

Ateliers de Constructions Mécaniques
de **Vevey (Suisse)**. Maison fondée en 1830.



Fonderies de Fer et de Bronze.
Turbines et Régulateurs

Manchons d'accouplement élastiques.
Pompes. 3571

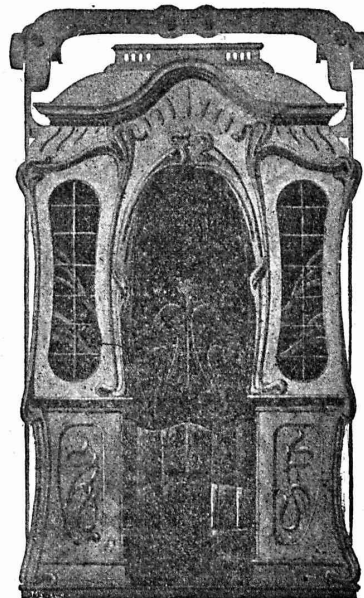
Compresseurs d'air.
Pressoirs à vin continus.

Pétrins et Fours mécaniques

Tuyauterie en tôle.

Chaudronnerie. Charpentes et Ponts en fer.

FABRIQUE SPÉCIALE POUR
Ascenseurs et Monte-charges
ÉLECTRIQUES
SCHINDLER & Cie, LUCERNE



Maison DE CONFIANCE fondée en 1874.

Commande par boutons

Marche silencieuse.

Grande vitesse: jusqu'à 2 m. par seconde.

Parachute infallible.

Derniers modèles américains.

1300 installations en fonction.

Un cheval suffit pour ascenseur de 3 personnes.

Seul Ascenseur Electrique marchant sans bruit tout en étant d'un bon rendement.

Renseignements, Dessins, Devis et Prix - courants gratuits sur demande.

240

Trüb, Fierz & Co, Hombrechtikon, Zurich

Fabrique d'Instruments électriques à mesurer, Compteurs électriques et appareils scientifiques, 3181

recommandent leurs NOUVEAUX TYPES:

Voltmètres

Ampèremètres

Wattmètres

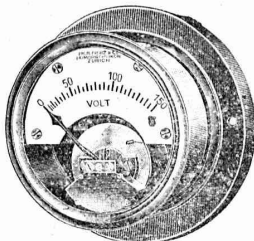
Instruments de contrôle et de laboratoire.

Appareils enregistreurs ainsi que Compteurs pour courants alternatifs.

Fabrication exclusivement de 1^{er} ordre

Fondée en 1893.

Télégramme: Trüb, Hombrechtikon.



TELEPHONE

RENFER & C^o, S. A.

Boujean & Bienne.

4793 - 3

SCIÉRIES, PARQUETERIE, USINE D'INJECTION
GRANDS CHANTIERS
approvisionnés de Bois dur et Sapin en tous genres.

FABRIQUE D'ACCUMULATEURS D'OERLIKON

OERLIKON, près Zurich.

ACCUMULATEURS

pour toutes applications.

4687

Bureau pour la Suisse romande :
LAUSANNE, Chemin Vinet, 29.

Société Céramique

RICHARD - GINORI

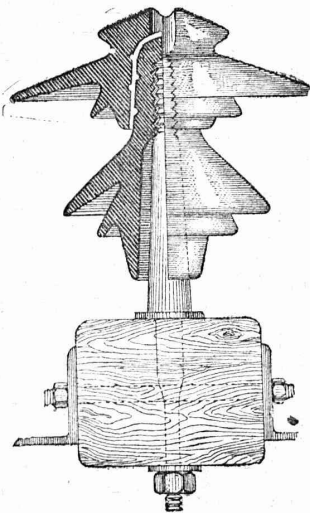
MILAN (ITALIE).

Capital L. 8,000,000 entièrement versé 3796

ISOLATEURS

pour hautes et basses tensions en **PORCELAINE DURE**

BASES et MANCHES pour interrupteurs.



VIROLES

pour lampes électriques, etc., etc.

CATALOGUES gratuits sur demande.

Représentants généraux pour la Suisse :

HAUS & C^o, BALE

Fabrique de Machines, Fribourg

S. A.

CHAUFFAGE CENTRAL

des meilleurs systèmes.

Buanderies  *Séchoirs*

ET

Installations de Bains.

Premières références.

3803

C^{ie} Ingersoll-Rand

PARIS 33, Rue Réaumur, 33 PARIS

MATÉRIEL DE

PERFORATION

MÉCANIQUE

A VAPEUR, AIR COMPRIMÉ,

ÉLECTRO-PNEUMATIQUE

POUR

4590

CARRIÈRES, MINES
TUNNELS et GALERIES

La plus ancienne et la plus importante
maison du monde.

AIR COMPRIMÉ

Compresseurs. --- Outils pour métallurgie.

PAPIERS HÉLIOGRAPHIQUES et à CALQUE

Décalques d'après Héliographie



SPÉCIALITÉ :

Procédé à sec

ATELIERS HÉLIOGRAPHIQUES

Suisses, S. A., ci-devant **Hatt & C^o**

ZURICH, BERNE et St-GALL



4 87

Daniel PERRET, Appareilleur

Avenue Béthusy. LAUSANNE Avenue Béthusy.

Installateur des Eaux de Cossonay, Ballaigues, Vallorbe, Vaulion, Echallens, Bremblens, Leysin, etc.

Spécialité de canalisations à haute pression. Chauffages de serres, chambres de bains et buanderies. Installations pour eau et gaz. Appareils sanitaires de tous systèmes. Serrurerie en tout genre. — Etudes et devis sur demande. 4747

E. BECK

PERLES, près BIENNE

Télégrammes: PAPPBECK

Téléphone.

FABRIQUE POUR:

Carton bitumé. — Ciment ligneux.

PLAQUES d'ASPHALTE pour Isolations en tous genres.

TAPIS D'ISOLATIONS — GOUDRON MINÉRAL RAFFINÉ

TRINIDAD ÉPURÉE 4705

Tous les produits d'Asphalte et de Goudron.

Düsseldorfer Röhrenindustrie

Düsseldorf-Oberbilk,

recommande ses

4307

Tuyaux en fer forgé

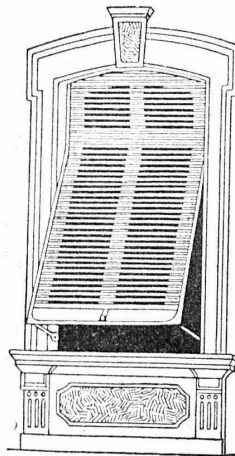
jusqu'à 1200 mm. de diamètre, droits et courbés, pour Conduites de vapeur, d'eau, de turbines, installations hydrauliques, installations de condensation, etc., avec toutes les pièces de raccordement et pièces moulées nécessaires.

Représentant pour la Suisse:

G.-A. BOURGEOIS-RICHTER, Ing^r, 5, Breitingenstrasse, ZURICH II.

W. BAUMANN, Horgen.

Manufacture de Jalousies en Bois.



Le plus ancien établissement de ce genre en Suisse. — 170 ouvriers. 4192

VOLETS à ROULEAUX

STORE A LAMES PRISMATIQUES

AXE EN FER A RESSORTS

introduit en 1892; très appréciée

Marquises — Persiennes — Paravents

Exécution en Red-Pine américain, en bois du nord ou en bois indigène.

REPRÉSENTANTS:

MM. RAMELET Frères, place du Flon, M. Louis WÄKERLIN, rue de Bourg, 18, Lausanne.

M. Jérôme DUCHOSAL, rue Necker 11, Genève.

Emile PIROUE, 85, Temple Allemand, Chaux-de-Fonds.

Usine à Paris IX^e, 12, Rue du Delta.

ÉLECTRICITÉ

Nous livrons, en plus de nos articles Cuivre et Laiton:

FILS D'ARGENT ^{999/1000} POUR FUSIBLES, FILS DE PLOMB, FILS DE NICKELINE, FILS D'ALUMINIUM, barres et planches,

FILS DE FER ET D'ACIER GALVANISÉS, FILS BI-MÉTAL,

3781-3

CABLES POUR ANCRAGES et haubans en fer et acier galvanisé,

CORDES EN ACIER avec et sans âme en chanvre, pour ascenseurs, lampes à arc, etc ZINC en barres étirées et planches.

Isolateurs

de la fabrique de Porcelaine Ph. Rosenthal & Co à Selb (Bavière)

Spécialité: Isolateurs pour haute tension Modèles déposés

KLEINERT & C^{ie}, à Bienne.

BUREAU INTERNATIONAL DE BREVETS D'INVENTION

NAEGELI & C^{ie}

Rue de l'Hôpital, 32, BERNE à proximité de la gare.

4799

Ingénieur-Directeur: F. NAEGELI

ancien expert-examineur du Bureau fédéral des brevets.

Chaux hydrauliques de Vallorbe.

(Société des Usines des Grands-Crêts).

Zeugniss

Brig, den 25. Mai 1906.

Die Unterzeichnete bezeugt hiermit dass sämtlicher Kalk, der im Simplon-Tunnel in den Jahren 1898 bis 1906 Verwendung fand, von der

Société des Usines des Grands-Crêts près Vallorbe

geliefert wurde.

Ausserdem freut es sie bezeugen zu können, dass die Kalkfabrik in allen Beziehungen ihren vertraglichen Verpflichtungen nachgekommen ist und zu Reklamationen nie Veranlassung gab.

Baugesellschaft für den Simplon-Tunnel

pp BRANDT, BRANDAU & C^{ie}

(Signé) E. LOCHER.

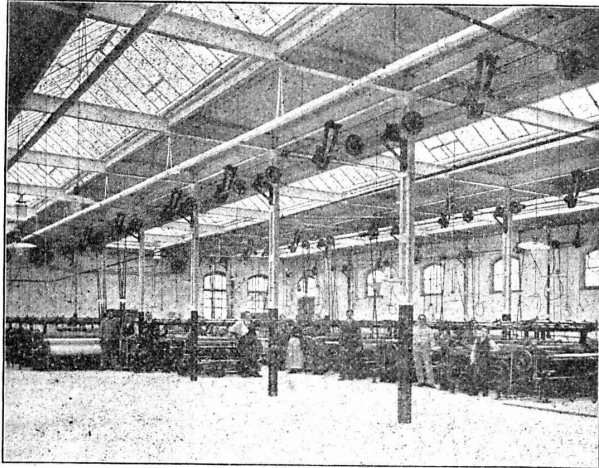
4191

PARQUETERIE D'AIGLE (Fondée en 1855)

**MILAN 1906 Diplôme d'honneur
avec Médailles d'or**

Médaille d'or : 4733
Yverdon 1894. Genève 1896. Vevey 1901.

Représentée : à Lausanne par M. J. MERLE, Maupas, 13,
à Montreux par M. Alb. CHENEVAL, avenue Nestlé,
à Genève par M. Claude MERLE, Chemin des Sources, 9.



Nouvelles Toitures

pour Constructions industrielles
Brevet + N° 23428

Toitures plates prenant jour d'en haut,
avec dispositif d'aérage, très avantageux pour
toutes constructions industrielles :

Système le plus rationnel pour :

Usines de constructions mécaniques et électriques.
Ateliers. — Fonderies. — Industries textiles.
Blanchisseries. — Teintureries. — Brasseries. — Halles
à marchandises. Entrepôts. Marchés couverts, etc., etc.

AVANTAGES DU SYSTÈME :

1. Inconvient à toutes les orientations pour le jour, venant d'en haut.
2. Isolation parfaite et poids propre très léger.
3. Jour excellent, de grande intensité et uniforme avec dispositif d'aérage spécial.
4. Exécution rapide en toute saison et prix très modérés.
5. Meilleur système pour tous les climats, chauds et froids, même
à de fortes chutes de neige.
6. Montage très facile et rationnel des supports et piliers de Transmissions.

Projets, devis et tous renseignements seront envoyés sur demande à MM. les Ingénieurs, Architectes, Entrepreneurs et Fabricants par les

Propriétaires du Brevet :

SEQUIN & KNOBEL

Ingén. civils pr Constructions industrielles modernes

R Ü T I (Zürich).

Concessionnaires et Représentants :

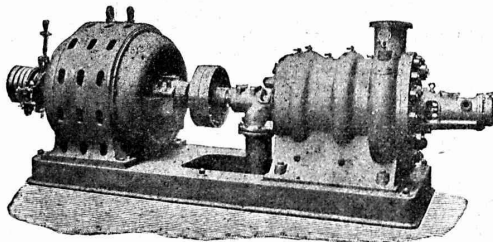
KOCH & C^{ie}, ci-devant E. Baumberger & Koch

Entreprise spéciale pr Toitures et Dallages pr Constructions industrielles,

B A L E

SULZER FRÈRES

Winterthur.



Pompes Centrifuges

à haute et à basse pression.

Exposition Internationale de Milan 1906 : Grand Prix.

Exposition Nationale de Nuremberg 1906 : Médaille d'Or.

4618-2

Ventilateurs de tous genres

pour haute et basse pression.

Ventilateurs Centrifuges aspirants et refoulants
Ventilateurs à hélice.

