

Zeitschrift: Bulletin technique de la Suisse romande
Band: 34 (1908)
Heft: 19

Werbung

Nutzungsbedingungen

Die ETH-Bibliothek ist die Anbieterin der digitalisierten Zeitschriften. Sie besitzt keine Urheberrechte an den Zeitschriften und ist nicht verantwortlich für deren Inhalte. Die Rechte liegen in der Regel bei den Herausgebern beziehungsweise den externen Rechteinhabern. [Siehe Rechtliche Hinweise.](#)

Conditions d'utilisation

L'ETH Library est le fournisseur des revues numérisées. Elle ne détient aucun droit d'auteur sur les revues et n'est pas responsable de leur contenu. En règle générale, les droits sont détenus par les éditeurs ou les détenteurs de droits externes. [Voir Informations légales.](#)

Terms of use

The ETH Library is the provider of the digitised journals. It does not own any copyrights to the journals and is not responsible for their content. The rights usually lie with the publishers or the external rights holders. [See Legal notice.](#)

Download PDF: 22.01.2025

ETH-Bibliothek Zürich, E-Periodica, <https://www.e-periodica.ch>

Fabrique lausannoise d'appareils de chauffage.
G. WEBER, constructeur

ROUTE de MORGES, PETIT-PRÉLAZ
 LAUSANNE 4812

CHAUFFAGES CENTRAUX

à eau chaude et vapeur à basse pression.
 CHAUFFAGES CENTRAUX LOCAUX (localisés à un seul appartement).

*Installations complètes de cuisines d'hôtels
 donnant une grande économie de combustibles.*

Séchoirs, Bains, Buanderie perfectionnée, Brevet + 11466

CALORIFÈRES UNIVERSELS

Etudes techniques et devis sur demande.



Maison fondée en 1880

J. WALSER & Co
 ENTREPRISE DE CONSTRUCTIONS
 WINTERTHUR

SPECIALITÉS : 4722

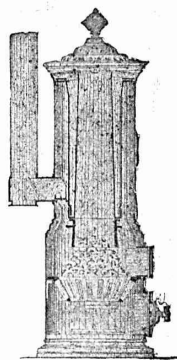
Cheminées d'usines et de Chauffage.

Maçonneries de Chaudières
 de tous systèmes.

Construction de Fourneaux
 pour tous les services industriels.

Matériaux réfractaires en toutes qualités.

Fabrique de Chauffage central et Poêlerie moderne.
C. SAMBUC FILS & C^{ie}, Lausanne



CHAUFFAGES CENTRAUX

à eau chaude et vapeur à basse pression.

Calorifères - Thermosiphons élégants 4772
 pour appartements.

Installations complètes de CUISINES d'HOTELS

Séchoirs, Bains et Buanderies, à forfait.

Calorifères Universels brevetés

avec régulateurs de tirage, + N° 25,968.

Exposition Internat. Milan 1906 :

Diplôme d'Honneur et Médaille d'Or.

Etudes Techniques et Devis sur demande.

POUR ENTREPRENEURS

10 wagons lames de sapin blanc de Suède belle qualité, **une seule largeur**, jusqu'à 6,40 mètres de long, bien travaillées, le mètre carré **Fr. 2.35** franco dans toute station suisse sur voie normale. 4758

Renseignements sous B. R. S. au bureau de l'Indicateur Vaudois, Lausanne.

Ingénieur-mécanicien

Ecoles d'horlogerie et de mécanique.

VILLE DE LA CHAUX-DE-FONDS

La place de Directeur de l'Ecole de mécanique est mise au concours.

Les postulants doivent être porteurs du diplôme d'ingénieur-mécanicien et fournir des références.

Entrée 1^{er} mai 1909.

Pour renseignements et inscriptions, s'adresser à Monsieur Ali Jeanrenaud, Président de la Commission. (H. 7174 C.)

Mise au Concours.

CANTON DE GENÈVE

Le Conseil d'Etat du canton de Genève ouvre un concours entre les architectes suisses ou domiciliés en Suisse, pour le choix d'un emplacement et l'élaboration des plans d'une Ecole secondaire et supérieure des jeunes filles.

Le concours est à deux degrés, savoir :

1^o **Un concours général d'idées**, sur le choix d'un emplacement, avec esquisses des plans du futur bâtiment ;

2^o **Un concours définitif** sur l'emplacement choisi.

Le Jury désignera les cinq meilleurs projets présentés au concours d'idées dont les auteurs seuls seront admis au concours définitif.

Une somme de 6000 fr. est mise à la disposition du Jury pour récompenser les cinq projets qui seront présentés au concours définitif.

Dernier délai pour la réception des projets (concours 1^{er} degré) : le 31 octobre 1908, avant 5 heures du soir.

Le programme et le plan de situation du terrain proposé par le Conseil d'Etat sont délivrés sur demande, moyennant remboursement de Fr. 3. Pour envoi du programme et demande de renseignements, s'adresser à M. l'architecte cantonal, Grand'Rue, 39.

Genève, le 30 juillet 1908.

Le Département des Travaux publics.

Avis de concours.

Le Département des Travaux publics met au concours les travaux de correction de la route cantonale N° 287, de Chexbres à Jongny, entre Chexbres et Chardonne.

Ces travaux, estimés à Fr. 415,000 environ, consistent essentiellement en maçonneries, terrassements et empierrements.

Les entrepreneurs pourront prendre connaissance du projet et des conditions au Département des Travaux publics (Etudes et Constructions). A partir du 6 octobre, M. JACCARD, ingénieur-résident à Chexbres, leur donnera sur place les renseignements dont ils pourraient avoir besoin, à condition qu'il soit avisé à l'avance de leur visite.

Les soumissions estampillées, cachetées et affranchies devront parvenir au Département des Travaux publics avant le **mercredi 21 octobre 1908, à 4 heures du soir**. Elles seront ouvertes à ce moment-là en présence des intéressés.

L'enveloppe devra porter la suscription « **Soumission pour la correction Chexbres-Chardonne** ».

Les entrepreneurs qui voudraient visiter le tracé avant la rentrée des récoltes devront s'entendre, au préalable, avec les autorités compétentes et les propriétaires intéressés.

Lausanne, le 15 septembre 1908.

Le Chef du Département des Travaux publics :

Paul ETIER.

N. 1704 L.

VILLE DE LAUSANNE

Etude pour l'utilisation du legs OSIRIS CONCOURS D'IDÉES

La Municipalité de Lausanne ouvre un concours d'idées entre tous architectes, sculpteurs et artistes peintres, pour l'érection, sur la place de Montbenon, d'une **Chapelle consacrée à Guillaume-Tell**.

Le programme de concours et plan de situation peuvent être demandés à la Direction des Domaines, **Service des Bâtiments**, Hôtel de Ville de Lausanne, où les projets cachetés, accompagnés des pièces exigées, seront recus jusqu'au **15 décembre 1908**, à 6 heures du soir. H. 34861 L.

Direction des Domaines.

Electro - technicien,

Suisse allemand, ayant travaillé un certain temps dans la construction et l'exploitation d'usines électriques, bien au courant de tous les travaux de la branche,

cherche engagement convenable, afin de se perfectionner dans la langue française.

Prière d'adresser les offres sous chiffre **Z. J. 8909**, à **Rudolf Mosse, Zurich.** (Z. 7887 c.)

Die Inhaber der **Schweizerischen Patente Nr. 27,931** vom 13. Oktober 1902, auf « Maschine zum Füllen von Zündholzschachteln », **Nr. 28,077** vom 22. Dezember 1902, auf « Vorrichtung zum Einstecken von Zündholzstäbchen in Tragstreifen, Tunkrahmen etc. für Maschinen zur Herstellung von Zündhölzern » und **Nr. 28,078** vom 22. Dezember 1902 auf : « Vorrichtung zum Sammeln der bei Zündholzmaschinen ausgestosse-

nen fertigen Zündhölzchen » wünschen mit schweizerischen Fabrikanten, bezw. Interessenten in Verbindung zu treten und sind gerne bereit, Lizenzen zu erteilen oder die Patente zu verkaufen.

Gefl. Offerten oder Vorschläge werden durch Herrn **E. Imer-Schneider**, Ingénieur-Conseil, 8, Bd. James Fazy, in Genf, bereitwilligst weiterbefördert.

Le propriétaire du **brevet suisse** N° 35,848, du 27 octobre 1905, pour : « Machine pour étirer des fils métalliques », désire entrer en relation avec des fabricants suisses, en vue de la fabrication de l'article breveté, et serait disposé à céder des licences d'exploitation ou à vendre son brevet.

Prière d'adresser les offres ou propositions à Monsieur **E. Imer-Schneider**, ingénieur-conseil, 8, boulevard James Fazy, à Genève, qui les transmettra volontiers à qui de droit.

Librairie F. Rouge & C^{ie}, Lausanne

4, Rue Haldimand, 4.

Pierres et matériaux artificiels de construction, par A. GRANGER. In-18, avec figures, 5 fr.

Locomotives à vapeur, par J. NADAL, 5 fr.

Ponts et ouvrages en maçonnerie, par E. ARAGON (Bibliothèque du Conducteur de Travaux publics). In-18, relié, 15 fr.

Notions d'électricité. Cours professé à l'Union des Ingénieurs sortis des écoles spéciales de l'Université de Louvain, par G. GUILLON. In-8, avec figures, 16 fr.

La vapeur d'eau surchauffée. Leçons faites en 1907-08 à la Faculté des Sciences de Bordeaux, par L. MARCHIS. In-4, 22 fr. 50

LIBRAIRIE F. ROUGE & C^{ie}

LAUSANNE — 4, Rue Haldimand, 4 — LAUSANNE

Méthode de calcul du béton armé, avec barèmes pour en déterminer les dimensions, par A. RIVET. In-8, 7 fr.

Principes de la construction des machines-outils, par J. MERLOT. Grand In-8°, avec 987 figures. Cartoné, Fr. 40.—

Notions générales de la télégraphie sans fil, par R. DE VALBREUZE, 7 fr. 50

Les accumulateurs électriques. Théorie et technique. — Descriptions. — Applications, par L. JUMEAU. Gr. in-8, 2^e édition, fr. 29

Barème pour le calcul des journées d'ouvriers, de 1 centime à 1 fr. 50 l'heure et de 1 à 300 heures, par MONRIGAL, 5 fr.

Recueil d'éléments des prix de construction, par A. MÉGROT, 10 fr.

Louis PERRIER

GENÈVE - 7, Rue du Vuache, 7 - GENÈVE

Entrepreneur de maçonnerie et béton armé.

Spécialité de blocs creux en béton armé pour construction de villas, ateliers, etc., etc.

Béton armé système Münch, pour planchers, ponts, réservoirs, fondations, etc. 4691

Exploitation de Marbre de la carrière de Daviaz MASSONGEX (Valais).

Pierre dure de qualité exceptionnelle (supérieure mais assimilable à celles de Collombey et Arvel), à grain fin homogène gris-clair, rose-vert, résistant à plus de 1600 kilos au centimètre carré ; inaltérable aux intempéries. — Pour travaux de constructions soignées : Pierre de taille de premier choix pour bâtiments, marbreries, etc.

Envoi d'échantillons et devis sur vu des plans et dessins soumis.

Vente de Mastic Meyer.

Cette carrière, en bon état d'exploitation et bien outillée, serait cédée au besoin à un preneur intelligent connaissant la partie. Conditions avantageuses. (4686)

C. CHAMOREL

Entrepreneur et marchand de pierres, La Borde, Lausanne.

Scierie électrique du Boulevard

ENTREPRISE DE CHARPENTERIE

Fribourg **PIERRE WINCKLER** (Suisse)

Bois de construction

charpente équare à la scie, planches brutes, crêtées, travaillées, lames, liteaux, lattes, etc., livrables sur demande.

Livraison prompte et soignée. 4087

SOCIÉTÉ ANONYME D'ENTREPRISES ET DE CONSTRUCTIONS

NEUCHÂTEL

Bureau : Coq-d'Inde, 24.

Téléphone N° 756.

Adresse télégraphique :

ENTREPRISES, NEUCHÂTEL

NEUCHÂTEL et LAUSANNE

Entreprises de Travaux publics.

LAUSANNE

Bureau et Magasin : Avenue Ruchonnet.

Téléphone N° 2235.

Adresse télégraphique :

ENTREPRISES, LAUSANNE

BÉTON ARMÉ

Bâtiments, fabriques, réservoirs, ponts, etc.

SÉCIALITÉ DE CARRELAGES EN TOUS GENRES (Fourniture et pose). — **EXPOSITION PERMANENTE**

Produits des Fabriques RANSBACH, HEMIXEN, APPIANI, RAGONITZ, etc. — Appareils sanitaires anglais de la Maison TWYFORDS

Pavages et asphaltages en tous genres. Concessionnaires de la Asphalt Paving C^{ie} Ltd.

Roc et pierre de taille jaune d'Hauteville, carrières de la Société.

(4403)

Bureau technique. — Plans et devis à disposition sur demande.

Berlin 1907, Médaille d'Or et Prix d'honneur

R. WOLF

Magdebourg-Buckau
Représentant :
W. THIELE
Zurich.



Demi-Fixes et Locomobiles

à vapeur saturée et à vapeur surchauffée de 10 à 600 chevaux.

**FORCE MOTRICE LA PLUS ÉCONOMIQUE
POUR TOUTES LES BRANCHES DE L'INDUSTRIE**

Conduite facile. Sécurité de marche absolue. Grande réserve de force. Marche régulière et silencieuse. Emploi de n'importe quel combustible. Emploi de la vapeur d'échappement pour le chauffage et autres usages auxiliaires.

Production 600,000 chevaux.

CARRELAGES de Winterthour.

3638

Carreaux en faïence pour revêtements.

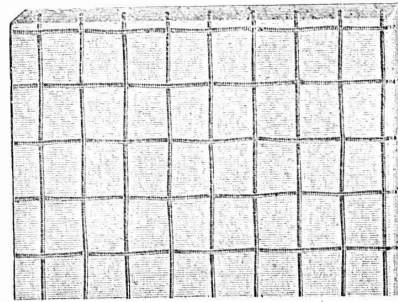
A. Werner-Graf,
Winterthour.

LE MEILLEUR VERRE ARMÉ

est, sans contredit, celui de
ST-GOBAIN

parce qu'il s'est partout montré réfractaire aux influences du feu (incendie), de la gelée, de la neige, de la glace et de la chaleur du soleil.

Les expertises officielles ont donné les meilleurs résultats au verre armé de St-Gobain.



Les expertises officielles ont donné les meilleurs résultats au verre armé de St-Gobain.

Meilleures références de la Suisse et de l'étranger sont à disposition elles sont relatives à l'emploi du verre armé de St-Gobain pour vestibule de gare de chemin de fer, fabriques, cours intérieures, etc., où il est aussi particulièrement estimé à cause de la couleur blanche. (3802)

Dalles armées.

On les emploie à l'épaisseur de 15, 20, 25, 30, 35 mm., en unies et en quadrillées.

Les représentants :

RUPPERT, SINGER & Cie, ZURICH

Commerce de verre,

le livrent rapidement directement des usines et à bon marché et tiennent même pour petites commandes en verre armé pour toitures et en Dalles un choix bien assorti.

Chamotte-& Dinas-Werke Homburg (Pfalz) G. m. b. H.

vorm. Gebrüder Kieffer

HOMBURG (Pfalz)

livrent des matières réfractaires de tous genres pour usages métallurgiques, ainsi que pour murage de chaudières, foyers circulaires, fours à chaux, fours à ciments, etc.

SPÉCIALITÉS :

Briques pour hauts-fourneaux, Cowper, fours à coke.

Briques poreuses pour conduites d'air chaud.

Briques pour poêles, tuyaux, bouchons-éviers.

MORTIER CHAMOTTE

Briques de quartz pour fours à pudler, fours à souder et coupoles de fours.

Briques résistant aux acides pour fabriques de produits chimiques.

MORTIER DINAS

Chamotte en morceaux.

Médailles d'or : Kaiserslautern 1905 et Nürnberg 1906.

ATELIERS DE CONSTRUCTIONS MÉCANIQUES S. P. A.

KING & Co

MACHINES
CHAUDIÈRES
LOCOMOBILES
MACHINES DEMI-FIXES
ROULEAUX-
COMPRESSEURS

à VAPEUR

ZURICH

ADRESSE TÉLÉGRAPHIQUE :

KING-ZURICH

4818

Nous fabriquons et réparons

Compteurs à gaz
Compteurs à eau

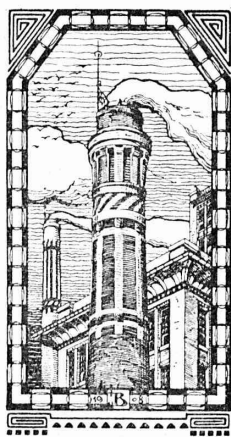
Gasmesser-Fabrik Luzern
Elster & Cie.

4521

ATELIERS DE TÉLÉGRAPHES
G. HASLER, à BERNE (Suisse).

FONDÉS EN 1852

Appareils télégraphiques et téléphoniques.
Types spéciaux pour installations à courant fort.
SONNERIES ÉLECTRIQUES
Instruments météorologiques enregistreurs pour Observatoires.
Enregistreurs à distance des niveaux d'eau.
Limmigraphes, Chronographes, etc.
Indicateurs - enregistreurs de vitesse pour locomotives.
Appareils divers pour chemins de fer.
MONTEURS EXPÉRIMENTÉS 209



J. N. BÜRKEL
Maison de construction
WINTERTHUR

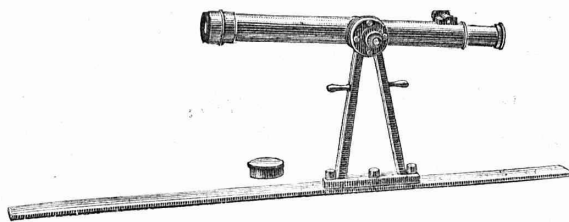
SPÉCIALITÉS : 4695
Cheminées de fabriques. — Ma-
sonneries de chaudières de tous sys-
tèmes. — Construction de fourneaux
pour tous les services industriels.
— Construction de fabriques. — Re-
constructions et réparations promp-
tement exécutées. (Z à 1693 g)

Références de premier ordre.
Projets et devis à disposition.
Dépôt en matériaux réfractaires.

Fabrique d'Instruments de Précision. S. A.

Bureaux et Ateliers, pl. du Vallon, LAUSANNE
INSTRUMENTS DE HAUTE PRÉCISION
Théodolites. Niveaux en tous genres. Alidades. Physique.
Fournitures diverses. Compas d'Aarau.

Téléphone N° 308.



Les réparations sont faites promptement
et très soigneusement. 4632

—o— Petite mécanique. — Travaux en tous genres. —o—

SOCIÉTÉ GENEVOISE

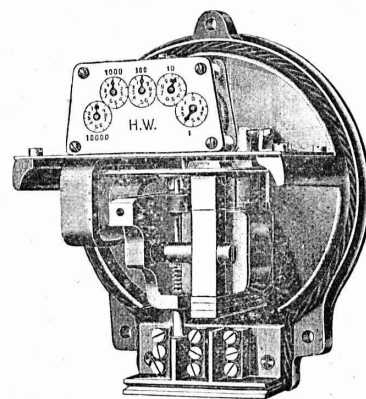
POUR LA

Construction d'Instruments de Physique et de Mécanique
GENÈVE

COMPTEURS
D'ÉNERGIE
ÉLECTRIQUE

pour tout voltage
ou ampérage pour
courants alternatifs.

Compteurs à prix
multiples,
système Baumann,
adoptés par la
Commune de Lausanne.



Instruments de précision pour Ingénieurs et Architectes.

Machines à froid et à glace.

INSTALLATIONS FRIGORIFIQUES COMPLÈTES

Devis et Prospectus gratis. 4688



Marque déposée.

N'agrandissez pas votre bureau

sans me demander des offres concernant

les tables à dessiner, les chevalets
et châssis simples, les planches à dessiner, etc., etc.

ENVOI DE PRIX-COURANTS SUR DEMANDE

Z à 1918 G

ARTICLES
TECHNIQUES

E. PFENNINGER

Successeur de
C.-F. Billwiller & C^{ie}, Zurich.

Succursale : **LAUSANNE, rue du Midi 20**

4455-11

Société Anonyme Weimar

pour la

Construction d'Appareils, à Weimar.

Appareils de désinfection stables et transportables pour tous buts.
Pompes Vacuum pour la Vidange des fosses.
Balayuses, voitures d'arrosage public.
Véhicules pour le transport du limon et des gadoues.
Matériel de toute solidité, techniquement parfait et éprouvé pratiquement.

Société Westphalienne pour la vente des Appareils, à Hagen.

Dérivateur de vapeur marque « Kreuzstrom ».

pour installations industrielles à vapeur de tous genres et chauffages centraux, ne possède pas de parties mobiles et fonctionne admirablement! N'est pas un condensateur et permet ainsi de réaliser une **grande économie de vapeur.**

Soupape-indicateur de niveau avec dispositif permettant une pose facile du tube.

**David Grove, ingénieur de la Cour royale
CHARLOTTENBOURG**

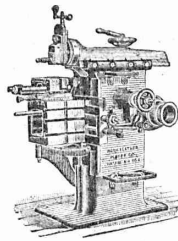
Projets pour l'exploitation et la destruction de cadavres et déchets d'animaux de tous genres et fourniture des appareils y relatifs.

Etuves Vacuum. 4831
Appareils de séchage pour tous produits.
Cheminées brevetées et hausses d'aération, sans rivales.

Représentant général pour la Suisse et l'Italie :

**J. J. EPPLI-STOCKER, Ingénieur
Fraumünsterstrasse, 12, Zurich.**

Diplôme et Médaille, Exposition internationale Milan 1906.
Prix-Courant et Prospectus à disposition.



J. Lambercier & C^{ie}, Genève

* Fabrique d'Huiles et Graisses industrielles. *
SPÉCIALITÉ DE 239

Fournitures pour Usines

** Organes de transmissions. **
Arbres, Paliers, Courroies, Graisseurs, etc.
MACHINES, OUTILS AMÉRICAINS & AUTRES

TRAVAUX D'ASPHALTAGE

et applications diverses de matières asphaltiques. 4650

ISOLANTS — Couvertures légères. — ISOLANTS

Planchettes en asphalte comprimée, résistantes à 335 kgs par cm².

H. LAVANCHY & FILS, Vevey

— POUTRELLES CIMENT ARMÉ, Système O. Lavanchy.

FABRIQUES DE PARQUETS. Menuiserie et Scierie mécanique.

STUBER & C^{ie}

SCHUPFEN (Canton de BERNE, Suisse). Téléphone.

Parquets des plus simples aux plus riches. Parquets sur bitume
Fabrique de fenêtres. — Usines hydrauliques et à vapeur. 3865

GERBER-BEAUJEU, représentant.

Téléphone 1965. Le Mont-Rose, route de Montoie, Lausanne. Téléphone 1965.

BLIND & C^{ie}

Fabrique de fenêtres et menuiserie mécanique
OBERRIEDEN-ZURICH

se recommandent pour l'exécution de tous les travaux de vitrerie et de menuiserie. — Très grande capacité productive.
4756 Références de premier ordre. (Zà 2107 g)

Société pour la vente des Chaux et Ciments

DE LA SUISSE ROMANDE (G. P. B.)

LAUSANNE

Puissance de production en ciments, chaux et plâtres, 45,000 wagons de 40 tonnes.

Comprend les

Usines de Grandchamp et de Roche.

Usines de la Paudèze.

Usines de Baulmes et de Vouvry.

Ciment Portland artificiel.

Ciment naturel. — Ciment prompt.

Ciments mixtes (Paudézite, Rochîte).

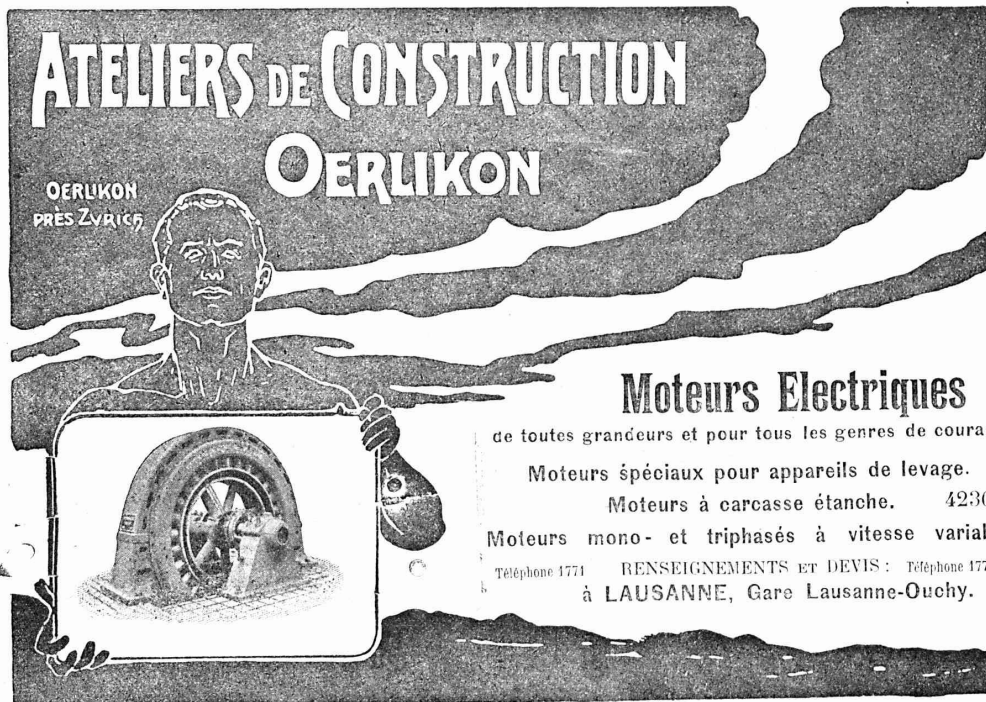
Chaux lourdes, mi-lourdes et légères.

BUREAU DE VENTE POUR LA SUISSE FRANÇAISE (Neuchâtel excepté)

des Chaux hydrauliques et Ciments des Usines neuchâteloises.

ATELIERS DE CONSTRUCTION OERLIKON

OERLIKON PRÈS ZÜRICH



Moteurs Electriques

de toutes grandeurs et pour tous les genres de courant.

Moteurs spéciaux pour appareils de levage.
Moteurs à carcasse étanche. 4230
Moteurs mono- et triphasés à vitesse variable.

Téléphone 1771 RENSEIGNEMENTS ET DEVIS : Téléphone 1771
à LAUSANNE, Gare Lausanne-Ouchy.



H. ROD & C^{ie}
RENENS

FABRIQUE DE
Tuyaux, Carrelages et Briques
en ciment. 4947

Téléphone 1350

A. JUCKER

Succ^e de

Jucker - Wegmann

Papiers en gros

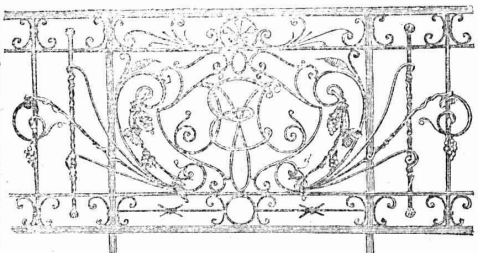
Zurich

4602

Spécialité de papiers
et toile à dessin et à
calquer, des meilleu-
res qualités, en rou-
leaux et feuilles.

Téléphone 24.

Vitrages et
Devantures de magasin.



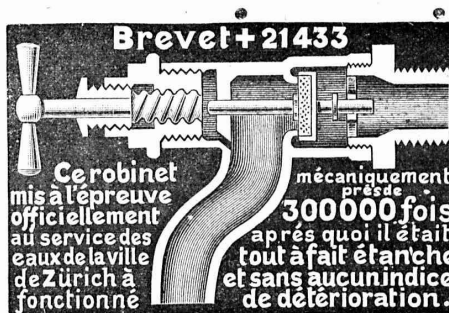
Escaliers en fer.
Marquises et Vérandas.

ÉTUDE — DEVIS 4790

Atelier de **Serrurerie Mécanique**
LAUSANNE * **H. RAPIN** * 8, Maupas
Entreprise générale de toute la Serrurerie en bâtiment et fer forgé.

Fonderie et Robinetterie de LYSS

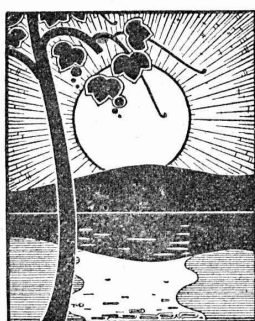
CHAFFAGES
CENTRAUX



Robinetterie pour Eau,
Gaz, Vapeur, Acétylène.

Garanti ne dégouttant pas.

3792



A. MOREL.
ATELIER
HELIOGRAPHIE
LAUSANNE
65 VALENTIN 65
"LE VERGER."

Héliographies (négatives, positives, sépias).

Papiers et toiles pour héliographies (négatifs, positifs, sépias) aux meilleures conditions.

Installation électrique. 4511

Appareils pneumatiques permettant de reproduire en un seul tirage des plans jusqu'à 3 mètres de longueur.

NOUVEAU PRIX-COURANT

Renseignements, échantillons envoyés sur demande.

TÉLÉPHONE 327

TÉLÉPHONE 327

TOUTES
Machines et Moules

pour la
fabrication de matériaux en ciment
et de pierres artificielles

Travail à la main ou par Force motrice.

Demandez le catalogue général N° 297.

Correspondance et renseignements verbaux en 10 langues.

Montage d'installations complètes par des directeurs capables.

====
Visitez notre établissement
====

Construction de machines spéciales pour l'utilisation du sable.
Leipziger Cementindustrie Dr. Gaspary & C^o,
Markranstädt près Leipzig.

Fabrique de matériaux
en ciment.
Fabrique de couleurs
pour ciment.



Marque de fabrique.

La plus grande maison de cette branche. Capital: 1,250,000 fr.

Aif. DIENER & Co, ZURICH II

Agents généraux pour la Suisse

de 1890

* la Fabrique de Porcelaine à Hermsdorf, S. A. *

Spécialités : Isolateurs pour haute et basse tension en porcelaine dure.

* * Adt Frères, Société anonyme, Ensheim. * *

Tubes isolateurs : avec armature de laiton ; avec armature de tôle d'acier plombée ; avec armature d'acier sans soudure ; sans armature de métal.

* * * F.-W. Busch, Lüdenscheid. * * *

Interrupteurs, commutateurs, douilles, coupe-circuits, etc.

Ing. V. Tedeschi & Cie. Société anonyme, à Turin.

Câbles et fils électriques.

Deutsch-oesterr. Mannesmannröhren-Werke, Düsseldorf

Tuyaux Mannesmann en acier sans soudure, pour conduite d'eau et du gaz ; poteaux pour le transport de l'énergie électrique. Tuyaux avec soudure.

USINES DU VALLON

CONSTRUCTIONS MÉCANIQUES ET MÉTALLIQUES

J. Duvillard, à Lausanne.

Fonderies de fer et de bronze. Ascenseurs. Monte-charges et appareils de levage. Turbines, roues et presses hydrauliques. Pompes pour haute pression. Presses à briques. Machines à battre, presseoirs et treuils. Tuyaux et réservoirs en tôle. Colonnes en fonte. 4734

CAOUTCHOUC POUR TOUTES

APPLICATIONS

Th. de Ragosine

LAUSANNE

Grotte et rue du Midi, 20

4734

SPÉCIALITÉS :

Fournitures pour chemins de fer.

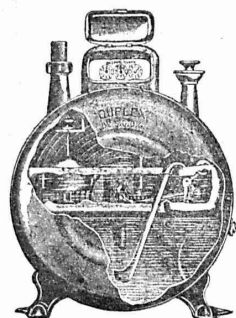
Vêtements de mineurs, type spécial.

Tapis en caoutchouc.

Gants. — Souliers, etc., etc.

Matières isolantes.

Achat de vieux caoutchouc.



COMPAGNIE POUR LA
FABRICATION des COMPTEURS
et MATÉRIEL d'USINES à GAZ

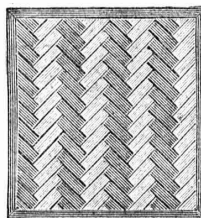
Ancienne Maison
Ade Siry, Lizars & Co, Genève

Compteurs Duplex

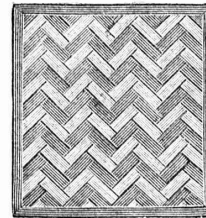
Nouveau compteur à mesure invariable et à volant équilibré. 4481

COMpteURS SECS
APPAREILS POUR USINES A GAZ
CONSTRUCTION
d'USINES à GAZ COMPLÈTES

FABRIQUES RÉUNIES
de Xylolith et d'Acide carbonique. S. A.
à WILDEGG (Canton d'Argovie).



Brevet + N° 9080.



Vissé sur faux ou vieux plancher, rendu posé au bain de mortier de silicate de soude sur béton en ciment Portland, ou béton en scorie, selon tous les dessins : carré, octogones, etc., en quatre couleurs et en forme de fougères (bâtons rompus).

Xylolith incombustible, chaud : Bois de pierre, insonore, durable.

Echantillons, prospectus, albums et certificats
gratuits et franco sur demande. 4850

Seulement en Suisse environ 200,000 m² de parquets et environ 10,000 marches d'escalier ont été posés jusqu'ici.

Société Suisse des LIÈGES AGGLOMÉRÉS

Usine : Rue de Lancy, ACACIAS-GENÈVE
TÉLÉPHONE 5109

BRIQUES, CARREAUX & PANNEAUX

de toutes épaisseurs et dimensions, brevetés s. g. d. g.
pour hourdis de planchers, cloisons légères, plafonnages, revêtements isolants, toitures, pavages, chambres frigorifiques, glaciers, constructions démontables, habitations coloniales, hôpitaux, casernements, etc., etc. 4883

MATÉRIAUX LÉGERS

Isolants, Insonores, Incombustibles, Hydrofuges et Calorifuges.

De VALLIERE & SIMON, ingénieurs civils, 1, Place Cathédrale LAUSANNE

BÉTON ARMÉ

Système de VALLIÈRE. — Brevet Suisse 20,148.

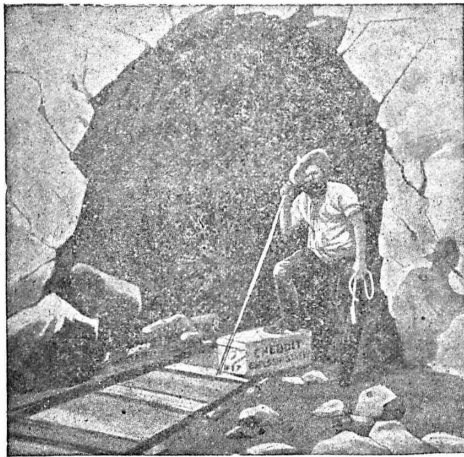
Projets et études de: Ponts, planchers, sommiers, colonnes, réservoirs, cuves de gazomètres, silos, fondations, toitures, tuyaux, canaux, etc.

Représentants pour la Suisse et la France du système MELAN pour ponts en béton armé.

Renseignements et devis gratuits.

4895

Concessionnaires : F. Riondel & Fils, Genève. E. Bellorini, Lausanne. Chollet & Co, Vevey et Montreux.



Société Universelle d'Explosifs et de Produits chimiques
(Usine à Jussy, près Genève).

EXPLOSIF DE SURETÉ

CHEDDITE

Qualités diverses pour tous travaux dans la roche.

Capsules-détonateurs - Mèches à mine

PINCES

Lampes de mineurs. - Cornettes d'alarmes.

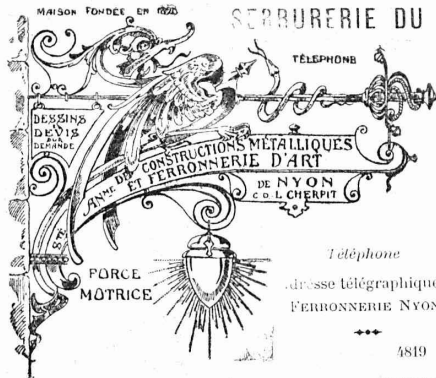
ACIER pour mèches.

1526

Vente générale pour la Suisse par :

ROBERT AEBI & C°, Zurich V

CHARPENTES EN FER



SEBERRURERIE DU BATIMENT

Suspensions
POUR
ÉLECTRICITÉ
GAZ et
PÉTROLE

CHENETS,
LANDIERS
APPLIQUES

Jardins d'hiver
Serres
Véranda's

Paris 1897 : Méd. vermeil.
Yverdon 1894 : Méd. argent.
Genève 1896 : Méd. argent.
Vevey 1901 : Méd. argent.

Bow-Windows - Marquises.
PORTAILS - BALCONS

**Atelier Mécanique de Menuiserie
JACCOUD-HURNI**

LAUSANNE, Clos Ouest, route de Morges - Téléphone 2067.

SUPPRESSION DES SEUILS - BREVET 50 416

Cet appareil, par sa simplicité et la modicité de son prix, est invité à progresser rapidement, car il supprime les fort nombreux inconvénients du seuil actuel. Ce nouvel appareil ferme hermétiquement toute porte et évite ainsi les jours, courants d'air, etc., qui se produisent avec les seuils, carrés ou à dos d'âne, employés actuellement. Par le même procédé suppression des bourrelets.

VITRAUX D'ART de tous styles.

DREVARD & DUBOST

ARTISTES PEINTRES-VERRIERS SPÉCIALISTES
Avenue d'Ouchy, 11, Villa Le Closelet, Lausanne (Suisse).

VITRAUX POUR VILLAS, BOW-WINDOW, SALLES A MANGER
VERRES ET GLACES. SPÉCIALITÉ DE MONTAGE SUR CUIVRE
Décoration sur Opaline. - Restauration de Vitraux. 4463
Prix modérés. Téléphone 1346.

**MENUISERIE D'ART
et de bâtiment**

J. CHAUVY & C^{ie}

A. GOLAY, successeur

Maison fondée en 1830.

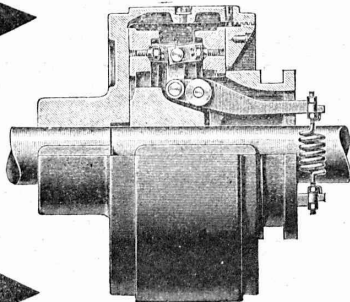
8, Maupas LAUSANNE Maupas, 8

TELEPHONE 781 4804

EMBRAYAGE BENN

Breveté dans tous les pays industriels et reconnu partout comme étant le plus simple et le meilleur Embrayage à friction.

Sans segments en bois. Aucune partie saillante. Complètement fermé.



Installations de

TRANSMISSIONS

POUR TOUTES LES BRANCHES DE L'INDUSTRIE

Société des USINES de LOUIS de ROLL

USINE DE CLUS