

Zeitschrift: Bulletin technique de la Suisse romande
Band: 34 (1908)
Heft: 20

Werbung

Nutzungsbedingungen

Die ETH-Bibliothek ist die Anbieterin der digitalisierten Zeitschriften. Sie besitzt keine Urheberrechte an den Zeitschriften und ist nicht verantwortlich für deren Inhalte. Die Rechte liegen in der Regel bei den Herausgebern beziehungsweise den externen Rechteinhabern. [Siehe Rechtliche Hinweise.](#)

Conditions d'utilisation

L'ETH Library est le fournisseur des revues numérisées. Elle ne détient aucun droit d'auteur sur les revues et n'est pas responsable de leur contenu. En règle générale, les droits sont détenus par les éditeurs ou les détenteurs de droits externes. [Voir Informations légales.](#)

Terms of use

The ETH Library is the provider of the digitised journals. It does not own any copyrights to the journals and is not responsible for their content. The rights usually lie with the publishers or the external rights holders. [See Legal notice.](#)

Download PDF: 22.01.2025

ETH-Bibliothek Zürich, E-Periodica, <https://www.e-periodica.ch>

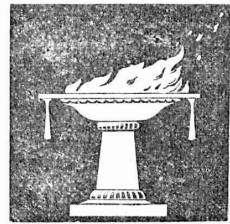


Exécution de Travaux d'Art sur Métaux

Fer forgé, cuivre, laiton, etc.
Forgés, martelés, emboutis, ciselés.

4909

Ateliers Ringgenbach — Bâle



Fabrique lausannoise d'appareils de chauffage. G. WEBER, constructeur

ROUTE de MORGES, PETIT-PRÉLAZ
LAUSANNE 4812

CHAUFFAGES CENTRAUX

à eau chaude et vapeur à basse pression.

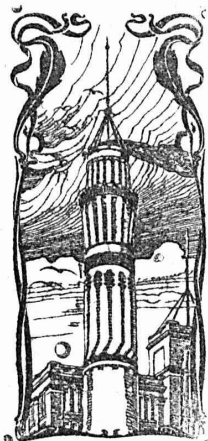
CHAUFFAGES CENTRAUX LOCAUX (localisés à un seul appartement).

*Installations complètes de cuisines d'hôtels
donnant une grande économie de combustibles.*

Séchoirs, Bains, Buanderie perfectionnée, Brevet + 11466

CALORIFÈRES UNIVERSELS

Etudes techniques et devis sur demande.



Maison fondée en 1880

J. WALSER & Co

ENTREPRISE DE CONSTRUCTIONS
WINTERTHUR

SPÉCIALITÉS : 4722

Cheminées d'usines et de Chauffage.

Maçonneries de Chaudières

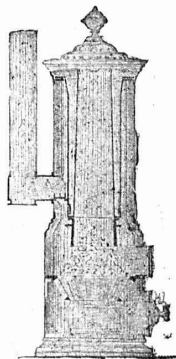
de tous systèmes.

Construction de Fourneaux

pour tous les services industriels.

Matériaux réfractaires en toutes qualités.

Fabrique de Chauffage central et Poèlerie moderne. C. SAMBUC FILS & C^{ie}, Lausanne



CHAUFFAGES CENTRAUX

à eau chaude et vapeur à basse pression.

Calorifères - Thermosiphons élégants
pour appartements. 4772

Installations complètes de CUISINES d'HOTELS

Séchoirs, Bains et Buanderies, à forfait.

Calorifères Universels brevetés

avec régulateurs de tirage, + N° 25,968.

Exposition Internat. Milan 1906:

Diplôme d'Honneur et Médaille d'Or.

Etudes Techniques et Devis sur demande.

POUR ENTREPRENEURS

10 wagons lames de sapin blanc de Suède belle qualité, une seule largeur, jusqu'à 6,40 mètres de long, bien travaillées, le mètre carré Fr. 2.35 franco dans toute station suisse sur voie normale. 4758

Renseignements sous B. R. S. au bureau de l'Indicateur Vaudois, Lausanne.

Constructeur

diplômé d'un Electrotechnicum, avec deux ans de pratique dans les machines à courant continu et alternatif, cherche position.

Adresser les offres sous E. F. 249, à l'agence de publicité M. Dukes Nachf., Wien I, Wollzeile 9.

des licences d'exploitation ou à vendre ses brevets.

Prière d'adresser les offres ou propositions à Monsieur E. Imer-Schneider, ingénieur-conseil, 8, boulevard James Fazy, à Genève, qui les transmettra volontiers à qui de droit.

THURY & AMEY

Chemin des Sources, 12, GENÈVE

Mécanique de précision.

Instruments d'arpentage, théodolites, tachéomètres niveaux, planchettes, etc.

Appareils photographiques.

CONSTRUCTIONS ET RÉPARATIONS

Mise au concours de travaux.

La Direction du 1^{er} arrondissement des Chemins de fer fédéraux, à Lausanne, ouvre un concours pour la fourniture et le montage du tablier métallique d'un passage supérieur en gare de Cossonay, de 26 m. d'ouverture. Les plans et conditions relatifs à ces travaux peuvent être consultés au bureau central de la voie, N° 60, à la Razûde, à Lausanne, où l'on peut aussi se procurer des formulaires de soumission.

Les plans seront adressés contre remboursement de Fr. 3 aux constructeurs qui en feront la demande.

Les soumissions portant la suscription : « Passage supérieur de Cossonay, tablier métallique », devront parvenir à la Direction soussignée le 4 novembre 1908, au plus tard.

Lausanne, le 13 octobre 1908.

Direction du 1^{er} arrondissement
des Chemins de fer fédéraux.

VILLE DE LAUSANNE

Etude pour l'utilisation du legs OSIRIS CONCOURS D'IDÉES

La Municipalité de Lausanne ouvre un concours d'idées entre tous architectes, sculpteurs et artistes peintres, pour l'érection, sur la place de Montbenon, d'une Chapelle consacrée à Guillaume-Tell.

Le programme de concours et plan de situation peuvent

être demandés à la Direction des Domaines, **Service des Bâtiments**, Hôtel de Ville de Lausanne, où les projets cachetés, accompagnés des pièces exigées, seront reçus jusqu'au **15 décembre 1908**, à 6 heures du soir. H. 34861 L.

Direction des Domaines.

Librairie F. Rouge & C^{ie}, Lausanne

4, Rue Haldimand, 4.

- Pierres et matériaux artificiels de construction**, par A. GRANGER. In-18, avec figures, 5 fr.
- Locomotives à vapeur**, par J. NADAL, 5 fr.
- Ponts et ouvrages en maçonnerie**, par E. ARAGON (Bibliothèque du Conducteur de Travaux publics). In-18, relié, 15 fr.
- Notions d'électricité**. Cours professé à l'Union des Ingénieurs sortis des écoles spéciales de l'Université de Louvain, par G. GUILLON. In-8, avec figures, 16 fr.
- La vapeur d'eau surchauffée**. Leçons faites en 1907-08 à la Faculté des Sciences de Bordeaux, par L. MARCHIS. In-4, 22 fr. 50

Abaque Logarithmique

pour le calcul des conduites d'eau sous pression.

(Diamètre 5 à 300 cm.). Tableau à quadruple entrée représentant, d'après la formule de Maurice Lévy, la relation entre le diamètre des tuyaux, la pente de la ligne de charge par mètre de conduite, le débit et la vitesse de l'eau, ces tuyaux étant depuis longtemps en service, par A. VAN MUYDEN. Tableau tiré en deux couleurs, avec texte explicatif, problèmes et exemples. Format 54 × 29. Plié pour la poche. 5^e édition, 1.50

Correspondance et archives dans les grands établissements techniques.

Conseils pratiques pour l'organisation de la correspondance des archives, par J. WALLAUER, correspondant technique des établissements Brown, Boveri & Cie, à Baden. 1 vol., petit in-8^o, 2 fr. 50

LIBRAIRIE F. ROUGE & C^{ie}

LAUSANNE — 4, Rue Haldimand, 4 — LAUSANNE

Méthode de calcul du béton armé, avec barèmes pour en déterminer les dimensions, par A. RIVET. In-8 7 fr.

Principes de la construction des machines-outils, par J. MERLOT. Grand In-8^o, avec 987 figures. Cartonné, Fr. 40.—

Etude sur les voûtes et viaducs, par L. BONNEAU. Gr. in-8, 10 fr.

L'accumulateur au plomb ordinaire et allotro-pique, par G. ROSSET. Gr. in-8, 18 fr.

Manuel pratique de galvanoplastie, par le Dr W. PFANHAUSER. Gr. in-8, 6 fr.

Notions générales de la télégraphie sans fil, par R. DE VALBREUZE, 7 fr. 50

Les accumulateurs électriques. Théorie et technique. — Descriptions. — Applications, par L. JUMEAU. Gr. in-8, 2^e édition, fr. 29

Barème pour le calcul des journées d'ouvriers, de 1 centime à 1 fr. 50 l'heure et de 1 à 300 heures, par MON-RIGAL, 5 fr.

Recueil d'éléments des prix de construction, par A. MÉGROT, 10 fr.

Louis PERRIER

GENÈVE - 7, Rue du Vuache, 7 - GENÈVE

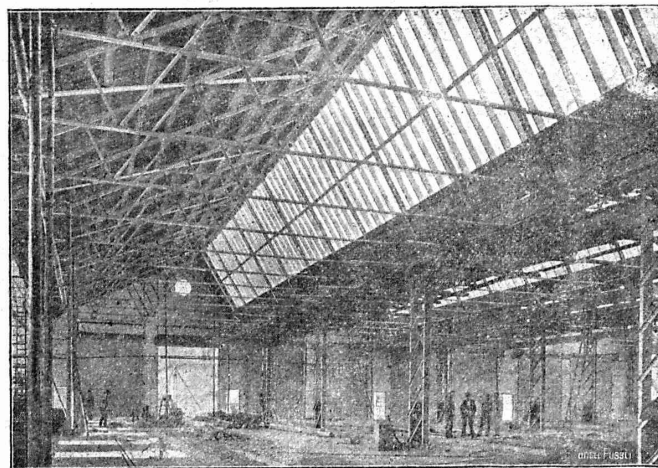
Entrepreneur de maçonnerie et béton armé.

Spécialité de blocs creux en béton armé pour construction de villas, ateliers, etc., etc.

Béton armé système Münch, pour planchers, ponts, réservoirs, fondations, etc. 4691

Wartmann, Vallette & C^{ie}

Brougg (Argovie) et Genève, Grands Acacias, Plainpalais.



Constructions métalliques

Ponts, Passerelles, Charpentes
COMBLES - PLANCHERS

Bâtiments incombustibles en acier.

GAZOMÈTRES

Tôlerie. — Réservoirs en tous genres.
Pontons pour bains flottants et autres usages

TUYAUX EN ACIER

Charpentes pour grues et appareils de levage.
Barrages hydrauliques. - Ecluses, etc., etc.

Berlin 1907, Médaille d'Or et Prix d'honneur

R. WOLF

Magdebourg-Buckau
Représentant :
W. THIELE
Zurich.



Demi-Fixes et Locomobiles

à vapeur saturée et à vapeur surchauffée de 10 à 600 chevaux.

**FORCE MOTRICE LA PLUS ÉCONOMIQUE
POUR TOUTES LES BRANCHES DE L'INDUSTRIE**

Conduite facile. Sécurité de marche absolue. Grande réserve de force. Marche régulière et silencieuse. Emploi de n'importe quel combustible. Emploi de la vapeur d'échappement pour le chauffage et autres usages auxiliaires.

Production 600,000 chevaux.



Aciers Américains

véritables

fondus au creuset,

pour OUTILS de toutes sortes.

Qualités supérieures garanties.

Disques à fraiser, forgés et doublement recuits.

Acier d'argent (Acier fondu, étiré et poli).

Acier poli comprimé, pour transmissions, etc., etc.

Grand choix chez les seuls représentants pour la Suisse:

Affolter, Christen & Cie

BALE

FERS ET ACIERS EN GROS 3826

Demandez nos Prix-Courants, s. v. p.

Emulsion bitumeuse

seul produit permettant de garantir une

Étanchéité absolue

de tout enduit par son adjonction au mortier.

- Le mortier au bitume s'emploie comme le mortier de ciment ordinaire.
- Le mortier au bitume est absolument étanche.
- Le mortier au bitume est le meilleur enduit isolant pour maçonnerie et béton n'a pas de retrait et ne se fendille pas.
- Le mortier au bitume résiste aux acides.
- Le mortier au bitume s'emploie par les températures les plus basses.
- Le mortier au bitume empêche les exsudations alcalines et l'apparition du mэрule pleureur.
- Le mortier au bitume adhère parfaitement.

Références de premier ordre. — Résultats garantis.


Schweiz. Bitumenwerk Dietikon - Zürich

Représentant pour les cantons de Genève, Vaud, Valais, Fribourg et la zone :

S. de MOLLINS, Ingén., LAUSANNE

Prospectus et renseignements gratuits. - Téléphone N° 433

Se méfier des imitations de mauvais aloi. 4938



YVERDON GENÈVE VEVEY

S. FOSSATI

ENTREPRENEUR

Avenue de Béthusy, LAUSANNE

FABRIQUE DE CARRELAGES en ciment comprimé.

Dessins d'après albums et sur demande — Nuances et couleurs au choix.

ASPHALTAGE pour terrasses, chambres de bains, à lessive, trottoirs, entrepôts, etc.

—☎— TÉLÉPHONE 1589 —☎— 4779

ATELIERS DE CONSTRUCTIONS MÉCANIQUES S. P. A.

KING & Co

MACHINES
CHAUDIÈRES
LOCOMOBILES
MACHINES DEMI-FIXES
ROULEAUX-
COMPRESSEURS

à VAPEUR

ZURICH

ADRESSE TÉLÉGRAPHIQUE :

KING-ZURICH

4818

Nous fabriquons et réparons

Compteurs à gaz Compteurs à eau

Gasmesser-Fabrik Luzern
Elster & Cie.

4521

ATELIERS DE TÉLÉGRAPHES G. HASLER, à BERNE (Suisse).

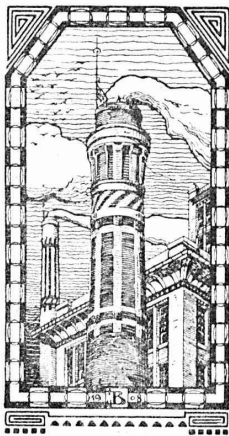
FONDÉS EN 1852

Appareils télégraphiques et téléphoniques.
Types spéciaux pour installations à courant fort.
SONNERIES ELECTRIQUES

Instruments météorologiques enregistreurs pour Observatoires.
Enregistreurs à distance des niveaux d'eau.
Limmigraphes, Chronographes, etc.

Indicateurs - enregistreurs de vitesse pour locomotives.

Appareils divers pour chemins de fer.
MONTEURS EXPERIMENTÉS 209



J. N. BÜRKEL Maison de construction WINTERTHUR

SPÉCIALITES : 4695

Cheminées de fabriques. — Ma-
çonneries de chaudières de tous sys-
tèmes. — Construction de fourneaux
pour tous les services industriels.
— Construction de fabriques. — Re-
constructions et réparations promp-
tement exécutées. (Z à 1693 G)

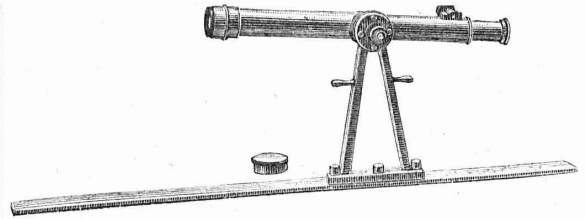
Références de premier ordre.
Projets et devis à disposition.
Dépôt en matériaux réfractaires.

Fabrique d'Instruments de Précision. S. A.

Bureaux et Ateliers, pl. du Vallon, LAUSANNE

INSTRUMENTS DE HAUTE PRÉCISION
Théodolites. Niveaux en tous genres. Alidades. Physique.
Fournitures diverses. Compas d'Aarau.

Téléphone N° 308.



Les réparations sont faites promptement
et très soigneusement.

4632

—o— Petite mécanique. — Travaux en tous genres. —o—

SOCIÉTÉ GENEVOISE

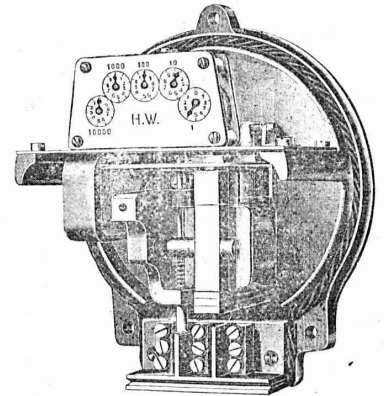
POUR LA

Construction d'Instruments de Physique et de Mécanique
GENÈVE

COMPTEURS D'ÉNERGIE ÉLECTRIQUE

pour tout voltage
ou ampérage pour
courants alternatifs.

Compteurs à prix
multiples,
système Baumann,
adoptés par la
Commune de Lausanne.



Instruments de précision pour Ingénieurs et Architectes.

Machines à froid et à glace.

INSTALLATIONS FRIGORIFIQUES COMPLÈTES

Devis et Prospectus gratis.

4688



Marque déposée.

Il saute aux yeux que l'achat de matériel à prix
modiques procure un gain.

Veuillez donc demander mes prix-courants et échantillons de

==== **Papier et d'ustensiles à dessiner** ====

ZA 1318 G

E. PFENNINGER Successeur de
C.-F. Billwiller & C^e, Zurich.

Articles techniques

Succursale : **LAUSANNE, rue du Midi 20**

4455-111

RENFER & C^o, S. A.

Boujean & Bienne.

4793 - 2

SCIÉRIES, PARQUETERIE, USINE D'INJECTION
POTEAUX injectés
pour Conduites électriques.

FABRIQUE D'ACCUMULATEURS D'OERLIKON

OERLIKON, près Zurich.

ACCUMULATEURS
pour toutes applications.

4687

Bureau pour la Suisse romande :
LAUSANNE, Chemin Vinet, 29.

Société Céramique

RICHARD - GINORI

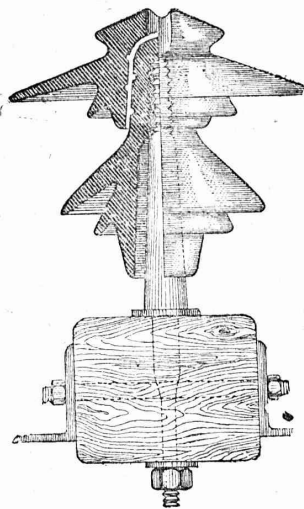
MILAN (ITALIE).

Capital L. 8,000,000 entièrement versé 4530

ISOLATEURS

pour hautes et basses tensions en PORCELAINE DURE

BASES et MANCHES pour interrupteurs.



VIROLES

pour lampes électriques, etc., etc.

CATALOGUES gratis sur demande.

Représentants généraux pour la Suisse :

HAUS & C^o, BALE

Fabrique de Machines, Fribourg

S. A.

CHAUFFAGE CENTRAL

des meilleurs systèmes.

Buanderies  Séchoirs

ET

Installations de Bains.

Premières références.

3803

C^{ie} Ingersoll-Rand

PARIS 33, Rue Réaumur, 33 PARIS

OUTILLAGE Pneumatique

POUR

Ateliers de Construction,
Forges, Fonderies, etc.

MARTEAUX

à River, Buriner, Ebarber.

PERCEUSES — ALÉSEUSES

COMPRESSEURS d'AIR

à vapeur,
à courroie,
électriques,
en toutes puissances.

4590

PAPIERS HÉLIOGRAPHIQUES et à CALQUER

Décalques d'après Héliographie



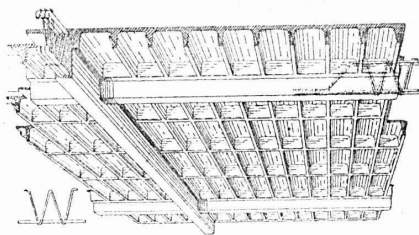
SPÉCIALITÉ :

Procédé à sec

ATELIERS HELIOGRAPHIQUES

Suisses, S. A., ci-devant **Hatt & C^o**

ZURICH, BERNE et St-GALL



Béton armé dans toutes ses applications.

Avant-projets, Etudes, Plans, Devis, gratis sur demande.

BÉTON ARMÉ

F. BRAZZOLA

Système breveté S. G. D. G. en tous pays y compris l'Allemagne

Bureau central d'études 4560

A. PARIS & L. BERTHOD, ingénieurs.

LAUSANNE — Avenue Louis Ruchonnet, 9 — LAUSANNE

Concessionnaires sont demandés.

L. BECK-WELTY

Ancien atelier Albert Pamblanc. 4649

6, Place du Pont LAUSANNE Place du Pont, 6.

Entreprise spéciale de COUVERTURES en Ciment ligneux

Installation et vérification de Paratonnerres. Ferblanterie et Couverture pour bâtiments. Plomberie. Appareillage pour eau et gaz
Téléphone N° 1507.

D. DENZLER, Zurich.

CORDERIE MÉCANIQUE 4601

CORDES de transmission

pour la Bâtisse et Grues
de 15 à 45 mm., jusqu'à 200 m. de longueur,
en Chanvre, Coton et Acier (galvanisé).

ARTICLES DE CORDAGE EN TOUS GENRES

SOCIÉTÉ ANONYME D'ENTREPRISES ET DE CONSTRUCTIONS

NEUCHÂTEL

Bureau : Coq-d'Inde, 24.

Téléphone N° 756.

Adresse télégraphique :

ENTREPRISES, NEUCHÂTEL

NEUCHÂTEL et LAUSANNE

Entreprises de Travaux publics.

LAUSANNE

Bureau et Magasin : Avenue Ruchonnet.

Téléphone N° 2235.

Adresse télégraphique :

ENTREPRISES, LAUSANNE

BÉTON ARMÉ

Bâtiments, fabriques, réservoirs, ponts, etc.

SÉCIALITÉ DE CARRELAGES EN TOUS GENRES (Fourniture et pose). — EXPOSITION PERMANENTE

Produits des Fabriques RANSBACH, HEMIXEN, APPIANI, RAGONITZ, etc. — Appareils sanitaires anglais de la Maison TWYFORDS

Pavages et asphaltages en tous genres. Concessionnaires de la Asphalt Paving Co^{ie} Ltd.

Roc et pierre de taille jaune d'Hauterive, carrières de la Société.

(4403)

Bureau technique. — Plans et devis à disposition sur demande.

SOCIÉTÉ ANONYME DES ATELIERS DE CONSTRUCTIONS MÉCANIQUES DE

ESCHER WYSS & C^{ie}

Fondés en 1805. — ZURICH (Suisse) et RAVENSBURG (Wurtemberg). — Fondés en 1805.

Exposition universelle de Paris 1900 : Quatre Grands Prix et Deux Médailles d'Or.

TURBINES

Systèmes Girard, Francis, Jonval. Turbines coniques simples et doubles à axe horizontal ou vertical. Turbines multiples brevetées à axe vertical pour nombre de tours élevés et accouplement direct à la dynamo. Turbines à haute pression.

Régulateurs de précision, à pression hydraulique ou d'huile.

Pompes à piston, de toute capacité et pour toute hauteur de refoulement.

3746

Autres spécialités :

Machines à vapeur horizontales ou verticales. Turbines à vapeur. Chaudières à vapeur et travaux de chaudronnerie en tous genres. Pompes à vapeur. Machines à glace et à froid. Compresseurs à air. Bateaux à va-

peur et machines marines. Bateaux à naphte. Bateaux en aluminium. Canots à moteur à vapeur. Transmissions et transports de force. Machines pour la fabrication du papier et du carton. Installations complètes pour la fabrication de la pâte de bois. Machines à polir et à canneler.

Exploitation de Marbre de la carrière de Daviaz

MASSONGEX (Valais).

Pierre dure de qualité exceptionnelle (supérieure mais assimilable à celles de Collombey et Arvel), à grain fin homogène gris-clair, rose-vert, résistant à plus de 1600 kilos au centimètre carré ; inaltérable aux intempéries. — Pour travaux de constructions soignées : Pierre de taille de premier choix pour bâtiments, marbreries, etc.

Envoi d'échantillons et devis sur vu des plans et dessins soumis.

Vente de Mastic Meyer.

Cette carrière, en bon état d'exploitation et bien outillée, serait cédée au besoin à un preneur intelligent connaissant la partie. Conditions avantageuses.

C. CHAMOREL

Entrepreneur et marchand de pierres, La Borde, Lausanne.



487

Installations de **drainage**, éventuellement avec désinfection automatique, pour usages domestiques et industriels.

Installations de **clarification** des fèces.

Installations de **purification** d'eau potable pour maisons isolées, localités ou industries.

Projets d'**installations sanitaires** modernes pour hôtels, villas, établissements, hôpitaux, installations industrielles, etc.

Surveillance de travaux.

Expertises et rapports.

Contrôle de règlement de compte.

Pas de maison d'installation personnelle.

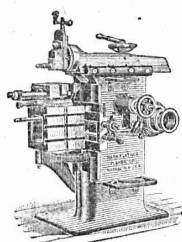
J. J. Äppli - Stocker

Ingénieur

Fraumünsterstrasse, 12, ZURICH

DIPLOME et MÉDAILLE: 4831

Exposition Internationale Milan 1906.



J. Lamercier & C^{ie}, Genève

* Fabrique d'Huiles et Graisses industrielles. *
SPÉCIALITÉ DE 230

Fournitures pour Usines

** Organes de transmissions. **
Arbres, Paliers, Courroies, Graisseurs, etc.
MACHINES, OUTILS AMÉRICAINS & AUTRES

TRAVAUX D'ASPHALTAGE

et applications diverses de matières asphaltiques. 4650

ISOLANTS — Couvertures légères. — ISOLANTS

Planchettes en asphalte comprimée, résistantes à 335 kgs par cm².

H. LAVANCHY & FILS, Vevey

POUTRELLES CIMENT ARMÉ, Système O. Lavanchy.

FABRIQUES DE PARQUETS. Menuiserie et Scierie mécanique.

STUBER & C^{ie}

SCHUPFEN (Canton de BERNE, Suisse). Téléphone.
Parquets des plus simples aux plus riches. Parquets s^r bitume
Fabrique de fenêtres. — Usines hydrauliques et à vapeur. 3865

GERBER BEAUJEU, représentant.

Téléphone 1935. Le Mont-Rose, route de Montoie, Lausanne. Téléphone 1935.

BLIND & C^{ie}

Fabrique de fenêtres et menuiserie mécanique
OBERRIEDEN-ZURICH

se recommandent pour l'exécution de tous les travaux de vitrerie et de menuiserie. — Très grande capacité productive. 4756
Références de premier ordre. (Za 2107 g)

Société pour la vente des Chaux et Ciments

DE LA SUISSE ROMANDE (G. P. B.)

LAUSANNE

Puissance de production en ciments, chaux et plâtres, 15,000 wagons de 10 tonnes.

Comprend les

Usines de Grandchamp et de Roche.

Usines de la Paudèze.

Usines de Baulmes et de Vouvry.

Ciment Portland artificiel.

Ciment naturel. — Ciment prompt.

Ciments mixtes (Paudézite, Rochite).

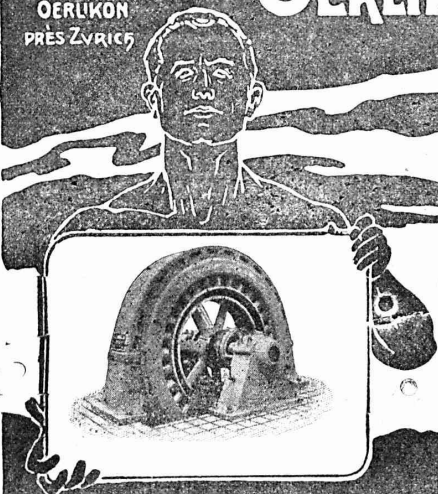
Chaux lourdes, mi-lourdes et légères.

BUREAU DE VENTE POUR LA SUISSE FRANÇAISE (Neuchâtel excepté)

des Chaux hydrauliques et Ciments des Usines neuchâteloises.

ATELIERS DE CONSTRUCTION OERLIKON

OERLIKON PRÈS ZÜRICH



Moteurs Electriques

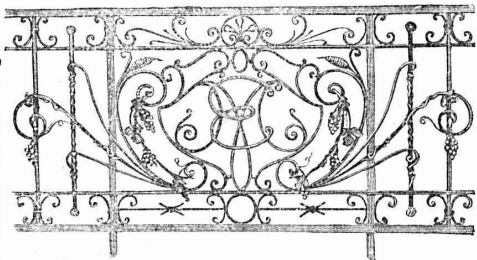
de toutes grandeurs et pour tous les genres de courant.
 Moteurs spéciaux pour appareils de levage.
 Moteurs à carcasse étanche. 4230
 Moteurs mono- et triphasés à vitesse variable.
 Téléphone 1771 RENSEIGNEMENTS ET DEVIS : Téléphone 1771
 à LAUSANNE, Gare Lausanne-Ouchy.



H. ROD & Cie
 RENENS
 FABRIQUE DE
 Tuyaux, Carrelages et Briques
 en ciment. 4947
 Téléphone 1350

A. JUCKER
 Succr de
Jucker - Wegmann
 Papiers en gros
 Zurich 4602
 Spécialité de papiers
 et toile à dessin et à
 calquer, des meilleu-
 res qualités, en rou-
 leaux et feuilles.

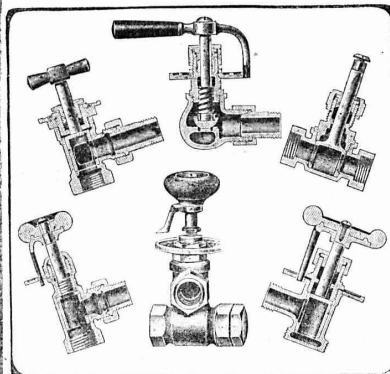
Téléphone 24.
 Vitrages et
 Devantures de magasin.



Escaliers en fer.
 Marquises et Vérandas.
 ÉTUDE — DEVIS 4730

Atelier de **Serrurerie Mécanique**
 LAUSANNE * **H. RAPIN** * 8, Maupas
 Entreprise générale de toute la Serrurerie en bâtiment et fer forgé.

Fonderie et Robinetterie de Lyss



SPÉCIALITÉ :
VANNES
 de 3792
 de tous systèmes
 pour
 Chauffages centraux
 à eau chaude
 et à vapeur.

Westfaelisch Anhaltische Sprengstoff A.G. Berlin W 9
DANGER
 n'existe plus

Fabrique d'explosifs
URDORF p. Zuerich
 Agents Généraux
 pour la Suisse Française
PETITPIERRE FILS & CO.
NEUCHÂTEL.
 Télégrammes: Poudres

GÉLATINE WESTFALITE
 DE SÛRETÉ
 FORCE BRISANTE COMPARABLE
 A LA DYNAMITE.
 INCONGÉLABLE



ENTREPRISES GÉNÉRALES
 de VITRERIE en tous genres.
 Atelier spécial de Vitraux d'Art.
 ENCADREMENTS 4805
P. CHIARA
 Pl. St-Laurent, Lausanne.
 Verres de toutes sortes en gros et détail.

Manufacture de Papiers.
J.-G. STOUKY, Lausanne.
 Gare du Grand-Pont L.-O.
 Spécialité de papiers pour
 Ingénieurs, 4711
 Architectes, Entrepreneurs.

TELEPHONE 4350 Agence de Brevets RUE FRANÇOIS 32
KRUG et Professeur AQUILAR
 BÂLE (Suisse)
 pour l'obtention, pour faire apprécier et financer
 les **Brevets** dans tous les Pays
 Examens, et appréciations sont gratuits.

Aif. DIENER & Co, ZURICH II

Agents généraux pour la Suisse

de 1890

※ la Fabrique de Porcelaine à Hermsdorf, S. A. ※

Spécialités : Isolateurs pour haute et basse tension en porcelaine dure.

※ ※ Adt Frères, Société anonyme, Ensheim. ※ ※

Tubes isolateurs : avec armature de laiton ; avec armature de tôle d'acier plombée ; avec armature d'acier sans soudure ; sans armature de métal.

⊗ ⊗ ⊗ F.-W. Busch, Lüdenscheid. ⊗ ⊗ ⊗

Interrupteurs, commutateurs, douilles, coupe-circuits, etc.

Ing. V. Tedeschi & Cie. Société anonyme, à Turin.

Câbles et fils électriques.

Deutsch-öesterr. Mannesmannröhren-Werke, Düsseldorf

Tuyaux Mannesmann en acier sans soudure, pour conduite d'eau et du gaz ; poteaux pour le transport de l'énergie électrique. Tuyaux avec soudure.

USINES DU VALLON

CONSTRUCTIONS MÉCANIQUES ET MÉTALLIQUES

J. Duvillard, à Lausanne.

Fonderies de fer et de bronze. Ascenseurs. Monte-charges et appareils de lavage. Turbines, roues et presses hydrauliques. Pompes pour haute pression. Presses à briques. Machines à battre, presseoirs et treuils. Tuyaux et réservoirs en tôle. Colonnes en fonte. 273

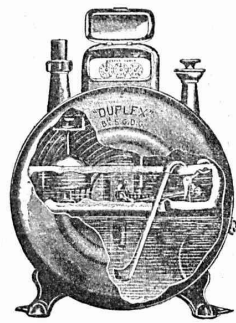
SCHEJA

Planchers sans joints
Dallages d'escaliers

hygiéniques, 3811-1
chauds,
incombustibles.

G. MONNEY & Cie, Yverdon

successeurs de DUTOIT & Cie.



COMPAGNIE POUR LA
FABRICATION des COMPTEURS
et MATÉRIEL d'USINES à GAZ

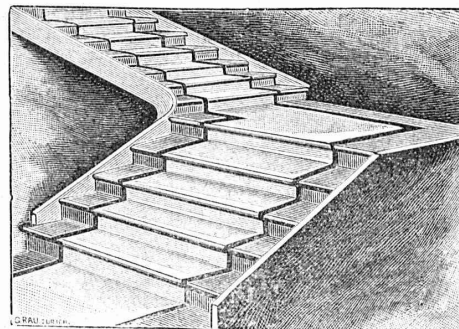
Ancienne Maison
Ade Siry, Lizars & Cie, Genève

Compteurs Duplex

Nouveau compteur à mesure invariable
et à volant équilibré. 4481

COMPTEURS SECS
APPAREILS POUR USINES A GAZ
CONSTRUCTION
d'USINES à GAZ COMPLÈTES

FABRIQUES RÉUNIES
de Xylolith et d'Acide carbonique, S. A.
à WILDEGG (Canton d'Argovie).



Brevet + N° 9080.

Brevet + N° 9080.

MARCHES D'ESCALIER EN XYLOLITH
pour le revêtement d'escaliers en fer, bois, molasse, ou béton
tournants, molasse usée. 4850

Incombustibles, pas glissant et de grande durabilité et résistance.
Couleurs unies ou avec forme de tapis coloré au centre.

Seulement en Suisse environ 10000 marches d'escalier,
et environ 200,000 m² de parquets ont été posés jusqu'ici

Société Suisse des LIÈGES AGGLOMÉRÉS

Usine : Rue de Lancy, ACACIAS-GENÈVE
TÉLÉPHONE 5109

BRIQUES, CARREAUX & PANNEAUX

de toutes épaisseurs et dimensions, brevétés s. g. d. g.
pour hourdis de planchers, cloisons légères, plafonnages, revêtements iso-
lants, toitures, pavages, chambres frigorifiques, glacières, constructions dé-
montables, habitations coloniales, hôpitaux, casernements, etc., etc.

MATÉRIAUX LÉGERS 4883

Isolants, Insonores, Incombustibles, Hydrofuges et Calorifuges.

De VALLIERE & SIMON, ingénieurs civils, 1, Place Cathédrale
LAUSANNE

BÉTON ARMÉ

Systeme de VALLIERE. — Brevet Suisse 20,148.

Projets et études de: Ponts, planchers, sommiers, colonnes, réservoirs, cuves de gazomètres, silos, fondations,
toitures, tuyaux, canaux, etc.

Représentants pour la Suisse et la France du système MELAN pour ponts en béton armé.

Renseignements et devis gratuits.

4895

Concessionnaires : F. Riondel & Fils, Genève. É. Bellorini, Lausanne. Chollet & Cie, Vevey et Montreux.

ROBERT AEBI & Co, ZURICH

Dépôts à ZURICH et BERNE

Voies transportables.

WAGONNETS

Plaques tournantes. — Croisements.

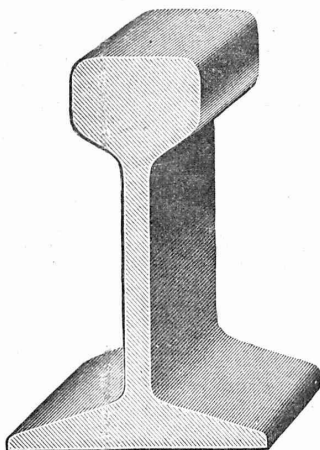
Essieux montés, roues, etc.

LOCOMOTIVES

Locomobiles. — Moteurs.

POMPES

VENTE et LOCATION



BÉTONNIÈRE brevetée

pour 20-200 m³ par jour.

Plus de 450 machines fournies.

CONCASSEUR

Construction perfectionnée,
sans ou avec laminoir.

— RÉFÉRENCES A DISPOSITION —

APPAREILS de LEVAGE

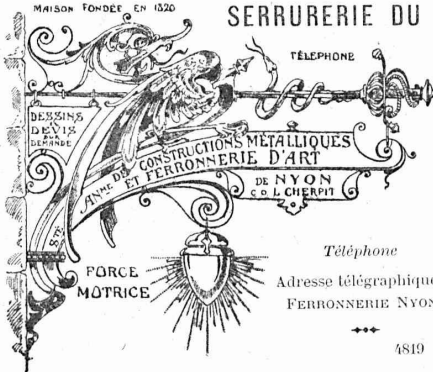
Outils de tout genre.

VENTE et LOCATION

CHARPENTES EN FER

MAISON FONDÉE EN 1820

SERRURERIE DU BATIMENT



TELEPHONE

Suspensions

POUR

ÉLECTRICITÉ

GAZ et

PÉTROLE

CHENETS,

LANDIERS

APPLIQUES

Téléphone

Adresse télégraphique:
FERRONNERIE NYON

Jardins d'hiver

Serres

Véranda's

FORCE
MOTRICE

4819

Paris 1897: Méd. vermeil.
Yverdon 1894: Méd. argent.
Genève 1896: Méd. argent.
Vevey 1901: Méd. argent.

Bow-Windows — Marquises.
PORTAILS — BALCONS

Atelier Mécanique de Menuiserie JACCOUD-HURNI

LAUSANNE, Clos Ouest, route de Morges — Téléphone 2067.

SUPPRESSION DES SEUILS — BREVET 50 416

Cet appareil, par sa simplicité et la modicité de son prix, est invité à progresser rapidement, car il supprime les fort nombreux inconvénients du seuil actuel. Ce nouvel appareil ferme hermétiquement toute porte et évite ainsi les jours, courants d'air, etc., qui se produisent avec les seuils, carrés ou à dos d'âne, employés actuellement. Par le même procédé suppression des bourrelets.

VITRAUX D'ART de tous styles.

DREVARD & DUBOST

ARTISTES PEINTRES-VERRIERS SPÉCIALISTES

Avenue d'Ouchy, 11, Villa Le Closelet, Lausanne (Suisse).

VITRAUX POUR VILLAS, BOW-WINDOW, SALLES A MANGER
VERRES ET GLACES. SPÉCIALITÉ DE MONTAGE SUR CUIVRE

Décoration sur Opaline. — Restauration de Vitraux. 4463

Prix modérés. — Téléphone 1346.

MENUISERIE D'ART et de bâtiment

J. CHAUVY & Co

A. GOLAY, successeur

Maison fondée en 1830.

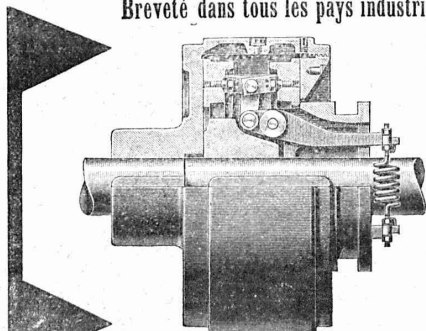
8, Maupas LAUSANNE Maupas, 8

— TELEPHONE 781 — 4804

EMBRAYAGE BENN

Breveté dans tous les pays industriels et reconnu partout comme étant le plus simple et le meilleur Embrayage à friction.

Sans segments en bois. Aucune partie saillante. Complètement fermé.



Installations de

TRANSMISSIONS

POUR TOUTES LES BRANCHES DE L'INDUSTRIE

Société des USINES de LOUIS de ROLL

USINE DE CLUS