

Zeitschrift: Bulletin technique de la Suisse romande
Band: 34 (1908)
Heft: 21

Werbung

Nutzungsbedingungen

Die ETH-Bibliothek ist die Anbieterin der digitalisierten Zeitschriften. Sie besitzt keine Urheberrechte an den Zeitschriften und ist nicht verantwortlich für deren Inhalte. Die Rechte liegen in der Regel bei den Herausgebern beziehungsweise den externen Rechteinhabern. [Siehe Rechtliche Hinweise.](#)

Conditions d'utilisation

L'ETH Library est le fournisseur des revues numérisées. Elle ne détient aucun droit d'auteur sur les revues et n'est pas responsable de leur contenu. En règle générale, les droits sont détenus par les éditeurs ou les détenteurs de droits externes. [Voir Informations légales.](#)

Terms of use

The ETH Library is the provider of the digitised journals. It does not own any copyrights to the journals and is not responsible for their content. The rights usually lie with the publishers or the external rights holders. [See Legal notice.](#)

Download PDF: 02.02.2025

ETH-Bibliothek Zürich, E-Periodica, <https://www.e-periodica.ch>



Exécution de Travaux d'Art sur Métaux

Fer forgé, cuivre, laiton, etc.
Forgés, martelés, emboutis, ciselés.

Ateliers Ringgenbach — Bâle



Fabrique lausannoise d'appareils de chauffage. G. WEBER, constructeur

ROUTE de MORGES, PETIT-PRÉLAZ
LAUSANNE 4812

CHAUFFAGES CENTRAUX

à eau chaude et vapeur à basse pression.

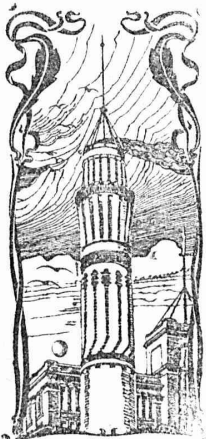
CHAUFFAGES CENTRAUX LOCAUX (localisés à un seul appartement).

Installations complètes de cuisines d'hôtels
donnant une grande économie de combustibles.

Séchoirs, Bains, Buanderie perfectionnée, Brevet + 11466

CALORIFÈRES UNIVERSELS

Etudes techniques et devis sur demande.



J. WALSER & Co

ENTREPRISE DE CONSTRUCTIONS
WINTERTHUR

SPECIALITÉS : 4722

Cheminées d'usines et de Chauffage.

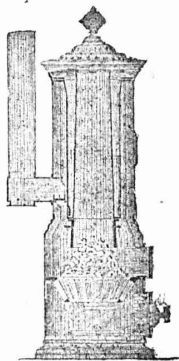
Maçonneries de Chaudières
de tous systèmes.

Construction de Fourneaux
pour tous les services industriels.

Matériaux réfractaires en toutes
qualités.

Maison fondée en 1880

Fabrique de Chauffage central et Poêlerie moderne. C. SAMBUC FILS & C^{ie}, Lausanne



CHAUFFAGES CENTRAUX
à eau chaude et vapeur à basse pression.

Calorifères - Thermosiphons élégants
pour appartements. 4772

Installations complètes de CUISINES d'HOTELS
Séchoirs, Bains et Buanderies, à forfait.

Calorifères Universels brevetés
avec régulateurs de tirage, + N° 25,968.

Exposition Internat. Milan 1906:
Diplôme d'Honneur et Médaille d'Or.

Etudes Techniques et Devis sur demande.

POUR ENTREPRENEURS

10 wagons lames de sapin blanc de Suède belle
qualité, une seule largeur, jusqu'à 6,40 mètres de long,
bien travaillées, le mètre carré Fr. 2.35 franco dans toute
station suisse sur voie normale. 4758

Renseignements sous B. R. S. au bureau de l'Indicateur
Vaudois, Lausanne.

VILLE DE LAUSANNE

Etude pour l'utilisation du legs OSIRIS CONCOURS D'IDÉES

La Municipalité de Lausanne ouvre un concours d'idées
entre tous architectes, sculpteurs et artistes peintres, pour
l'érection, sur la place de Montbenon, d'une Chapelle con-
sacrée à Guillaume-Tell.

Le programme de concours et plan de situation peuvent
être demandés à la Direction des Domaines, Service des
Bâtiments, Hôtel de Ville de Lausanne, où les projets ca-
chetés, accompagnés des pièces exigées, seront reçus jusqu'au
15 décembre 1908, à 6 heures du soir. H. 34861 L.

Direction des Domaines.

SURVEILLANT DE TRAVAUX

mètreur-vérificateur, cherche place
pour de suite ou époque à convenir.
Pratique 15 ans. Préférences de 1^{er}
ordre.

Offres sous chiffres C. 8954 L.,
à Haassenstein & Vogler, Lau-
sanne.

construire à Chailly sur Clarens.
Le programme de ce concours
est à la disposition des intéressés
au Greffe municipal. (H. 1 M.)
Montreux, le 10 novembre 1908.

Municipalité
du Châtelard-Montreux.

THURY & AMEY

Chemin des Sources, 12, GENÈVE

Mécanique de précision.

Instruments d'arpentage,
théodolites, tachéomètres niveaux,
planchettes, etc.

Appareils photographiques.
CONSTRUCTIONS ET RÉPARATIONS

Commune du Châtelard-Montreux

La Municipalité ouvre un
concours entre :

a) les architectes vaudois ;
b) les architectes suisses établis
dans le canton de Vaud,

pour l'élaboration d'un projet de
bâtiment d'école primaire à

Librairie F. Rouge & C^{ie}, Lausanne

4, Rue Haldimand, 4.

Pierres et matériaux artificiels de construction,
par A. GRANGER. In-18, avec figures, 5 fr.

Locomotives à vapeur, par J. NADAL, 5 fr.

Ponts et ouvrages en maçonnerie, par E. ARAGON
(Bibliothèque du Conducteur de Travaux publics).
In-18, relié, 15 fr.

Notions d'électricité. Cours professé à l'Union des Ingé-
nieurs sortis des écoles spéciales de l'Université de Lou-
vain, par G. GUILLON. In-8, avec figures, 16 fr.

La vapeur d'eau surchauffée. Leçons faites en 1907-08
à la Faculté des Sciences de Bordeaux, par L. MARCHIS.
In-4, 22 fr. 50

LIBRAIRIE F. ROUGE & C^{IE}

LAUSANNE — 4, Rue Haldimand, 4 — LAUSANNE

Méthode de calcul du béton armé, avec barèmes pour en déterminer les dimensions, par A. RIVET. In-8 7 fr.

Principes de la construction des machines-outils, par J. MERLOT. Grand In-8^e, avec 987 figures. Cartonné, Fr. 40.—

Etude sur les voûtes et viaducs, par L. BONNEAU. Gr. in-8, 10 fr.

L'accumulateur au plomb ordinaire et allotropique, par G. ROSSET. Gr. in-8, 18 fr.

Manuel pratique de galvanoplastie, par le Dr W. PFANHAUSER. Gr. in-8, 6 fr.

Notions générales de la télégraphie sans fil, par R. DE VALBREUZE, 7 fr. 50

Les accumulateurs électriques. Théorie et technique. — Descriptions. — Applications, par L. JUMENTAU. Gr. in-8, 2^e édition, fr. 29

Barème pour le calcul des journées d'ouvriers, de 1 centime à 1 fr. 50 l'heure et de 1 à 300 heures, par MONRIGAL, 5 fr.

Recueil d'éléments des prix de construction, par A. MÉGROT, 10 fr.

Correspondance et archives dans les grands établissements techniques.

Conseils pratiques pour l'organisation de la correspondance des archives, par J. WALLAUER, correspondant technique des établissements Brown, Boveri & Cie, à Baden. 1 vol., petit in-8^e, 2 fr. 50



A. MOREL.
ATELIER
HELIOGRAPHIE
LAUSANNE
65 VALENTIN 65
"LE VERGER"

Héliographies (négatives, positives, sépias).

Papiers et toiles pour héliographies (négatifs, positifs, sépias) aux meilleures conditions.

Installation électrique. 4511

Appareils pneumatiques permettant de reproduire en un seul tirage des plans jusqu'à 3 mètres de longueur.

NOUVEAU PRIX-COURANT

Renseignements, échantillons envoyés sur demande.

TÉLÉPHONE 327 —o— TÉLÉPHONE 327

Librairie F. ROUGE & C^{ie}

LAUSANNE — 4, Rue Haldimand, 4 — LAUSANNE

VIENT DE PARAITRE :

La construction en béton armé. Guide théorique et pratique, par C. Keestern. Traduit de l'allemand par P. Pousignon.

Deuxième partie: Applications à la construction en élévation et en sous-sol. Un volume in-8, avec figures, 9.—

PARU PRÉCÉDEMMENT :

Première partie: Calcul et exécution des formes élémentaires. In-8, avec figures, 6.—

Abaque Logarithmique

pour le calcul des conduites d'eau sous pression.

(Diamètre 5 à 300 cm.). Tableau à quadruple entrée représentant, d'après la formule de Maurice Lévy, la relation entre le diamètre des tuyaux, la pente de la ligne de charge par mètre de conduite, le débit et la vitesse de l'eau, ces tuyaux étant depuis longtemps en service, par A. VAN MUYDEN. Tableau tiré en deux couleurs, avec texte explicatif, problèmes et exemples. Format 54 x 29. Plié pour la poche. 5^e édition, 1.50

Grand choix d'Ouvrages Technologiques.

Louis PERRIER

GENÈVE - 7, Rue du Vuache, 7 - GENÈVE

Entrepreneur de maçonnerie et béton armé.

Spécialité de blocs creux en béton armé pour construction de villas, ateliers, etc., etc.

Béton armé système Münch, pour planchers, ponts, réservoirs, fondations, etc. 4691



J. E. FUGLISTER
NEUCHÂTEL
CLICHÉS
EN TOUS GENRES
ZINC BOIS LAITON

4915 - 1

SOCIÉTÉ ANONYME D'ENTREPRISES ET DE CONSTRUCTIONS

NEUCHÂTEL

Bureau : Coq-d'Inde, 24.

Téléphone N° 756.

Adresse télégraphique :

ENTREPRISES, NEUCHÂTEL

NEUCHÂTEL et LAUSANNE

Entreprises de Travaux publics.

LAUSANNE

Bureau et Magasin: Avenue Ruchonnet.

Téléphone N° 2235.

Adresse télégraphique :

ENTREPRISES, LAUSANNE

BÉTON ARMÉ

Bâtiments, fabriques, réservoirs, ponts, etc.

SÉCIALITÉ DE CARRELAGES EN TOUS GENRES (Fourniture et pose). — EXPOSITION PERMANENTE

Produits des Fabriques RANSBACH, HEMIXEN, APPIANI, RAGONITZ, etc. —o— Appareils sanitaires anglais de la Maison TWYFORDS

Parages et asphaltages en tous genres. Concessionnaires de la Asphalt Paving C^{ie} Ltd.

Roc et pierre de taille jaune d'Hauterive, carrières de la Société.

Bureau technique. — Plans et devis à disposition sur demande.

(4961)

Berlin 1907, Médaille d'Or et Prix d'honneur

R. WOLF

Magdebourg-Buckau
Représentant :
W. THIELE
Zurich.

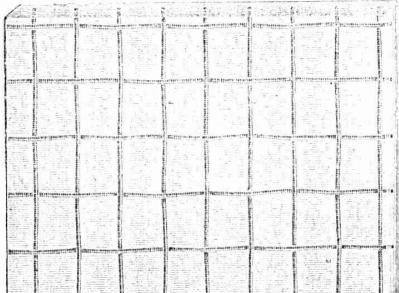


Demi-Fixes
ET
Locomobiles
à vapeur saturée et à
vapeur surchauffée
de 10 à 600 chevaux.

**FORCE MOTRICE LA PLUS ÉCONOMIQUE POUR
TOUTES LES BRANCHES DE L'INDUSTRIE**
Production 600.000 chevaux.

**LE MEILLEUR
VERRE ARMÉ**
est, sans contredit, celui de
ST-GOBAIN

parce qu'il s'est partout montré réfractaire aux influences du feu (incendie), de la gelée, de la neige, de la glace et de la chaleur du soleil.



Les expertises officielles ont donné les meilleurs résultats au verre armé de St-Gobain.

Les expertises officielles ont donné les meilleurs résultats au verre armé de St-Gobain.

Meilleures références de la Suisse et de l'étranger sont à disposition elles sont relatives à l'emploi du verre armé de St-Gobain pour vestibule de gare de chemin de fer, fabriques, cours intérieures, etc., où il est aussi particulièrement estimé à cause de la couleur blanche. (3802)

Dalles armées.
On les emploie à l'épaisseur de 15, 20, 25, 30, 35 mm., en unies et en quadrillées.

Les représentants :
RUPPERT, SINGER & Cie, ZURICH
Commerce de verre,
le livrent rapidement directement des usines et à bon marché et tiennent même pour petites commandes en verre armé pour toitures et en Dalles un choix bien assorti.

Emulsion bitumeuse

seul produit permettant de garantir une

Étanchéité absolue

de tout enduit par son adjonction au mortier.

- Le mortier au bitume** s'emploie comme le mortier de ciment ordinaire.
- Le mortier au bitume** est absolument étanche.
- Le mortier au bitume** est le meilleur enduit isolant pour maçonnerie et béton n'a pas de retrait et ne se fendille pas.
- Le mortier au bitume** résiste aux acides.
- Le mortier au bitume** s'emploie par les températures les plus basses.
- Le mortier au bitume** empêche les exsudations alcalines et l'apparition du mэрule pleureur.
- Le mortier au bitume** adhère parfaitement.

Références de premier ordre. — Résultats garantis.

Schweiz. Bitumenwerk Dietikon - Zürich

Représentant pour les cantons de Genève, Vaud, Valais, Fribourg et la zone :

S. de MOLLINS, Ingén., LAUSANNE

Prospectus et renseignements gratuits. - Téléphone N° 433

Se méfier des imitations de mauvais aloi. 4938

Scierie électrique du Boulevard

ENTREPRISE DE CHARPENTERIE

Fribourg **PIERRE WINCKLER** (Suisse)

Bois de construction

charpente équarrie à la scie, planches brutes, créées, travaillées, lames, liteaux, lattes, etc., livrables sur demande.

Livraison prompte et soignée. 4087

USINES DU VALLON

CONSTRUCTIONS MÉCANIQUES ET MÉTALLIQUES

J. Duvillard, à Lausanne.

Fonderies de fer et de bronze. Ascenseurs. Monte-charges et appareils de levage. Turbines, roues et presses hydrauliques. Pompes pour haute pression. Presses à briques. Machines à battre, pressoirs et treuils. Tuyaux et réservoirs en tôle. Colonnes en fonte. 273

ATELIERS DE CONSTRUCTIONS MÉCANIQUES S. P. A.

KING & Co

MACHINES
CHAUDIÈRES
LOCOMOBILES
MACHINES DEMI-FIXES
ROULEAUX-
COMPRESSEURS

à VAPEUR

ZURICH

ADRESSE TÉLÉGRAPHIQUE :

KING-ZURICH

4818

Nous fabriquons et réparons

Compteurs à gaz Compteurs à eau

Gasmesser-Fabrik Luzern
Elster & Cie.

4521

ATELIERS DE TÉLÉGRAPHES G. HASLER, à BERNE (Suisse).

FONDÉS EN 1852

Appareils télégraphiques et téléphoniques.
Types spéciaux pour installations à courant fort.
SONNERIES ÉLECTRIQUES

Instruments météorologiques enregistreurs pour Observatoires.

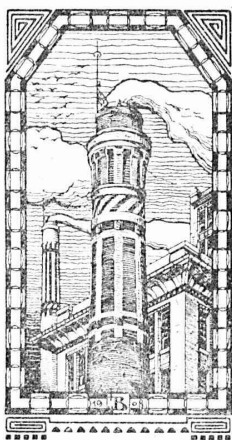
Enregistreurs à distance des niveaux d'eau.

Linnigraphes, Chronographes, etc.

Indicateurs - enregistreurs de vitesse pour locomotives.

Appareils divers pour chemins de fer.

MONTEURS EXPÉRIMENTÉS 209



J. N. BÜRKEL Maison de construction WINTERTHUR

SPÉCIALITÉS : 4695

Cheminées de fabriques. — Ma-
çonneries de chaudières de tous sys-
tèmes. — Construction de fourneaux
pour tous les services industriels.
— Construction de fabriques. — Re-
constructions et réparations promp-
tement exécutées. — (Z à 1693 g)

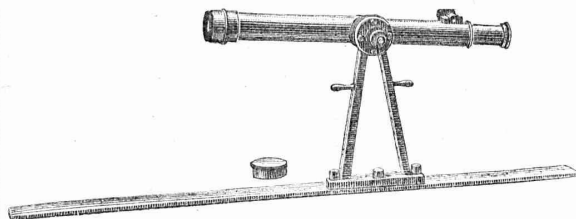
Références de premier ordre.
Projets et devis à disposition.
Dépôt en matériaux réfractaires.

Fabrique d'Instruments de Précision. S. A.

Bureaux et Ateliers, pl. du Vallon, LAUSANNE

INSTRUMENTS DE HAUTE PRÉCISION
Théodolites. Niveaux en tous genres. Alidades. Physique.
Fournitures diverses. Compas d'Aarau.

Téléphone N° 308.



Les réparations sont faites promptement
et très soigneusement.

4632

—o— Petite mécanique. — Travaux en tous genres. —o—

SOCIÉTÉ GENEVOISE

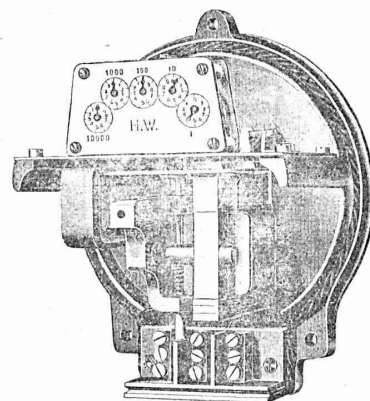
POUR LA

Construction d'Instruments de Physique et de Mécanique GENÈVE

COMPTEURS D'ÉNERGIE ÉLECTRIQUE

pour tout voltage
ou ampérage pour
courants alternatifs.

Compteurs à prix
multiples,
système Baumann,
adoptés par la
Commune de Lausanne.



Instruments de précision pour Ingénieurs et Architectes.

Machines à froid et à glace.

INSTALLATIONS FRIGORIFIQUES COMPLÈTES

Devis et Prospectus gratis.

4688



Marque déposée.

Avez-vous un papier à calquer qui satisfait vos desiderata ?

si non demandez ma

Collection d'échantillons *N*

E. PFENNINGER

Successeur de
C.-F. Billwiller & C^{ie}, Zurich.

Articles techniques

Succursale : LAUSANNE, rue du Midi 20

4455-IV

Société Anonyme Weimar

pour la

Construction d'Appareils, à Weimar.

Appareils de désinfection stables et transportables pour tous buts.
Pompes Vacuum pour la Vidange des fosses.
Balayeuses, voitures d'arrosage public.
Véhicules pour le transport du limon et des gadoues.
Matériel de toute solidité, techniquement parfait et éprouvé
pratiquement.

Société Westphalienne pour la vente des Appareils, à Hagen.

Dérivateur de vapeur marque « Kreuzstrom ».

pour installations industrielles à vapeur de tous genres et chauffages centraux, ne possède pas de parties mobiles et fonctionne admirablement ! N'est pas un condensateur et permet ainsi de réaliser une grande économie de vapeur.

Soupape-indicateur de niveau avec dispositif permettant une pose facile du tube.

David Grove, ingénieur de la Cour royale

CHARLOTTENBOURG

Projets pour l'exploitation et la destruction de cadavres et déchets d'animaux de tous genres et fourniture des appareils y relatifs.

Etuves Vacuum. 4831

Appareils de séchage pour tous produits.
Cheminées brevetées et hausses d'aération, sans rivales.

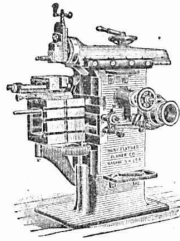
Représentant général pour la Suisse et l'Italie :

J. J. ÄPPLI-STOCKER, Ingénieur

Fraumünsterstrasse, 12, Zurich.

Diplôme et Médaille, Exposition internationale Milan 1906.

Prix-Courant et Prospectus à disposition.



J. Lamercier & C^{ie}, Genève

* Fabrique d'Huiles et Graisses industrielles. *
SPÉCIALITÉ DE 239

Fournitures pour Usines

** Organes de transmissions. **
Arbres, Paliers, Courroies, Graisseurs, etc.

MACHINES, OUTILS AMÉRICAINS & AUTRES

TRAVAUX D'ASPHALTAGE

et applications diverses de matières asphaltiques. 4650

ISOLANTS — Couvertures légères. — ISOLANTS

Planelles en asphalte comprimée, résistantes à 335 kgs par cm².

H. LAVANCHY & FILS, Vevey

POUTRELLES CIMENT ARMÉ, Système O. Lavanchy.

FABRIQUES DE PARQUETS. Menuiserie et Scierie mécanique.

STUBER & C^{ie}

SCHUPFEN (Canton de BERNE, Suisse). Téléphone.

Parquets des plus simples aux plus riches. Parquets s^r bitume

Fabrique de fenêtres. — Usines hydrauliques et à vapeur. 3865

GERBER-BEAUJEU, représentant.

Téléphone 1965. Le Mont-Rose, route de Montoie, Lausanne. Téléphone 1965.

BLIND & C^{ie}

Fabrique de fenêtres et menuiserie mécanique

OBERRIEDEN-ZURICH

se recommandent pour l'exécution de tous les travaux de

vitrierie et de menuiserie. — Très grande capacité productive.

4756 Références de premier ordre. (Zà 2107 g)

Société pour la vente des Chaux et Ciments

DE LA SUISSE ROMANDE (G. P. B.)

LAUSANNE

Puissance de production en ciments, chaux et plâtres, 45,000 wagons de 40 tonnes.

Comprend les

Usines de Grandchamp et de Roche.

Usines de la Paudèze.

Usines de Baulmes et de Vouvry.

Ciment Portland artificiel.

Ciment naturel. = Ciment prompt.

Ciments mixtes (Paudézite, Rochite).


Chaux lourdes, mi-lourdes et légères.

BUREAU DE VENTE POUR LA SUISSE FRANÇAISE (Neuchâtel excepté)

des Chaux hydrauliques et Ciments des Usines neuchâteloises.

ATELIERS DE CONSTRUCTION OERLIKON

OERLIKON PRÈS ZÜRICH



Moteurs Electriques

de toutes grandeurs et pour tous les genres de courant.

Moteurs spéciaux pour appareils de levage.
Moteurs à carcasse étanche. 4230
Moteurs mono- et triphasés à vitesse variable.

Téléphone 1771 RENSEIGNEMENTS ET DEVIS : Téléphone 1771
à LAUSANNE, Gare Lausanne-Ouchy.



H. ROD & C^{ie}
RENENS

FABRIQUE DE
Tuyaux, Carrelages et Briques
en ciment. 4917

Téléphone 1350

A. JUCKER
Succ^r de
Jucker - Wegmann
Papiers en gros

Zurich

4602

Spécialité de papiers
et toile à dessin et à
calquer, des meilleu-
res qualités, en rou-
leaux et feuilles.


Téléphone 24.
Vitrages et
Devantures de magasin.
Escaliers en fer.
Marquises et Verandas.
ÉTUDE - DEVIS 4700



Atelier de **Serrurerie Mécanique**
LAUSANNE * **H. RAPIN** * 8, Maupas
Entreprise générale de toute la Serrurerie en bâtiment et fer forgé.

Fonderie et Robinetterie de LYSS

CHAUFFAGES CENTRAUX



Brevet + 21433

Ce robinet mis à l'épreuve officiellement au service des eaux de la ville de Zurich à fonctionne

mécaniquement près de **300000 fois** après quoi il était tout à fait étanche et sans aucun indice de détérioration.

Robinerie pour Eau, Gaz, Vapeur, Acétylène.

Garanti ne dégouttant pas. 3792

Westfaelisch Anhaltische Sprengstoff A.G. Berlin W.9
Fabrique d'explosifs
URDORF p. Zuerich
Agents Généraux pour la Suisse Française
PETITPIERRE FILS & C^o.
NEUCHÂTEL.
Télégrammes: Poudres

DANGER
n'existe plus



GÉLATINE WESTFALITE
DE SÛRETÉ
FORCE BRISANTE COMPARABLE
À LA DYNAMITE.
INCONGELABLE

ENTREPRISES GÉNÉRALES
de VITRERIE en tous genres.

Atelier spécial de Vitraux d'Art.

ENCADREMENTS 4805

P. CHIARA

Pl. St-Laurent, Lausanne.

Verres de toutes sortes en gros et détail.

Manufacture de Papiers.

J.-G. STOUKY, Lausanne.

Gare du Grand-Pont L.-O.

Spécialité de papiers pour

Ingénieurs, 4711

Architectes, Entrepreneurs.

TELEPHONE 4350 Agence de Brevets RUE FRANCKE 32
KRUG et Professeur AQUILAR.
BALE (Suisse)
pour l'obtention, pour faire apprécier et financer
les Brevets dans tous les Pays
Examens, et appréciations sont gratuits.

Aif. DIENER & Co, ZURICH II

Agents généraux pour la Suisse

de

4890

※ la Fabrique de Porcelaine à Hermsdorf, S. A. ※

Spécialités : Isolateurs pour haute et basse tension en porcelaine dure.

※ ※ Adt Frères, Société anonyme, Ensheim. ※ ※

Tubes isolateurs : avec armature de laiton ; avec armature de tôle d'acier plombée ; avec armature d'acier sans soudure ; sans armature de métal.

※ ※ F.-W. Busch, Lüdenscheid. ※ ※

Interrupteurs, commutateurs, douilles, coupe-circuits, etc.

Ing. V. Tedeschi & Cie. Société anonyme, à Turin.

Câbles et fils électriques.

Deutsch-oesterr. Mannesmannröhren-Werke, Düsseldorf

Tuyaux Mannesmann en acier sans soudure, pour conduite d'eau et du gaz ; poteaux pour le transport de l'énergie électrique. Tuyaux avec soudure.

Exploitation de Marbre de la carrière de Daviaz

MASSONGEX (Valais).

Pierre dure de qualité exceptionnelle (supérieure mais assimilable à celles de Collombey et Arvel), à grain fin homogène gris-clair, rose-vert, résistant à plus de 1600 kilos au centimètre carré ; inaltérable aux intempéries. — Pour travaux de constructions soignées : Pierre de taille de premier choix pour bâtiments, marbreries, etc.

Envoi d'échantillons et devis sur vu des plans et dessins soumis.

Vente de Mastic Meyer.

Cette carrière, en bon état d'exploitation et bien outillée, serait cédée au besoin à un preneur intelligent connaissant la partie. Conditions avantageuses. (4686)

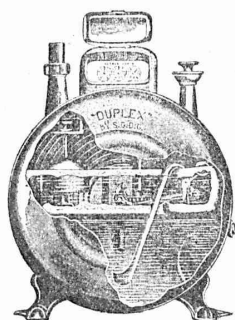
C. CHAMOREL

Entrepreneur et marchand de pierres, La Borde, Lausanne.

Photogravure "Bienna"

Bienne • 40, Rue du Contrôle

DESSINS ET CLICHÉS
POUR L'IMPRIMERIE



COMPAGNIE POUR LA
FABRICATION des COMPTEURS
et MATÉRIEL d'USINES à GAZ

Ancienne Maison
A^{de} Siry, Lizars & C^{ie}, Genève

Compteurs Duplex

Nouveau compteur à mesure invariable et à volant équilibré. 4481

COMPTEURS SECS

APPAREILS POUR USINES A GAZ

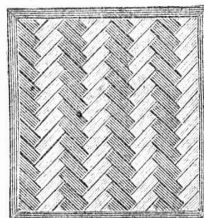
CONSTRUCTION

d'USINES à GAZ COMPLÈTES

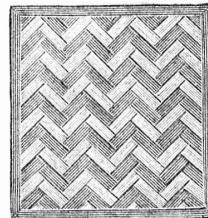
FABRIQUES RÉUNIES

de Xylolith et d'Acide carbonique. S. A.

à WILDEGG (Canton d'Argovie).



Brevet + N° 9080.



Vissé sur faux ou vieux plancher, rendu posé au bain de mortier de silicate de soude sur béton en ciment Portland, ou béton en scorie, selon tous les dessins : carré, octogones, etc., en quatre couleurs et en forme de fougères (bâtons rompus).

Xylolith incombustible, chaud : Bois de pierre, insonore, durable.

Echantillons, prospectus, albums et certificats gratis et franco sur demande. 4850

Seulement en Suisse environ 200,000 m² de parquets et environ 10,000 marches d'escalier ont été posés jusqu'ici.

Société Suisse des LIÈGES AGGLOMÉRÉS

Usine : Rue de Lancy, ACACIAS-GENÈVE
TÉLÉPHONE 5109

BRIQUES, CARREAUX & PANNEAUX

de toutes épaisseurs et dimensions, brevétés s. g. d. g.
pour hourdis de planchers, cloisons légères, plafonnages, revêtements isolants, toitures, pavages, chambres frigorifiques, glacières, constructions démontables, habitations coloniales, hôpitaux, casernements, etc., etc.

MATÉRIAUX LÉGERS

Isolants, Insonores, Incombustibles, Hydrofuges et Calorifuges. 4883

De VALLIERE & SIMON, ingénieurs civils, 1, Place Cathédrale LAUSANNE

BÉTON ARMÉ

Système de VALLIÈRE. — Brevet Suisse 20,148.

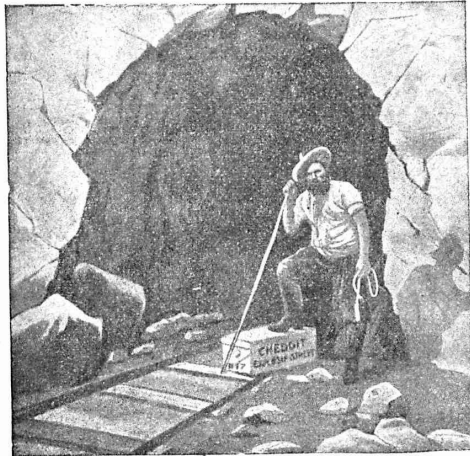
Projets et études de: Ponts, planchers, sommiers, colonnes, réservoirs, cuves de gazomètres, silos, fondations, toitures, tuyaux, canaux, etc.

Représentants pour la Suisse et la France du système MELAN pour ponts en béton armé.

Renseignements et devis gratuits.

4895

Concessionnaires : F. Riondel & Fils, Genève. E. Bellorini, Lausanne. Chollet & C^{ie}, Vevey et Montreux.



Société Universelle d'Explosifs et de Produits chimiques
(Usine à Jussy, près Genève).

EXPLOSIF DE SURETÉ

CHEDDITE

Qualités diverses pour tous travaux dans la roche.

Capsules-détonateurs - Mèches à mine

PINCES

Lampes de mineurs. - Cornettes d'alarmes.

ACIER pour mèches.

4526

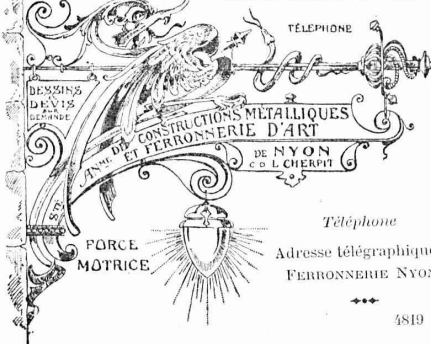
Vente générale pour la Suisse par :

ROBERT AEBI & Co, Zurich V

CHARPENTES EN FER

MAISON FONDÉE EN 1320

SERRURERIE DU BATIMENT



TÉLÉPHONE

Suspensions
POUR
ÉLECTRICITÉ
GAZ et
PÉTROLE

CHENETS,
LANDIERS
APPLIQUES

Téléphone

Adresse télégraphique:
FERONNERIE NYON

Jardins d'hiver
Serres
Vérandahs

4819

Paris 1897: Méd. vermeil.
Yverdon 1894: Méd. argent.
Genève 1896: Méd. argent.
Vevey 1901: Méd. argent.

Bow-Windows — Marquises.
PORTAILS — BALCONS

**Atelier Mécanique de Menuiserie
JACCOUD-HURNI**

LAUSANNE, Clos Ouest, route de Morges — Téléphone 2067.

SUPPRESSION DES SEUILS — BREVÉT 50 116

Cet appareil, par sa simplicité et la modicité de son prix, est invité à progresser rapidement, car il supprime les fort nombreux inconvénients du seuil actuel. Ce nouvel appareil ferme hermétiquement toute porte et évite ainsi les jours, courants d'air, etc., qui se produisent avec les seuils, carrés ou à dos d'âne, employés actuellement. Par le même procédé suppression des bourrelets.

4822

VITRAUX D'ART de tous styles.

H. DREVAR

ARTISTE PEINTRE-VERRIER SPÉCIALISTE

Avenue d'Ouchy, 11, Villa Le Closelet, Lausanne (Suisse).

VITRAUX POUR VILLAS, BOW-WINDOW, SALLES A MANGER
VERRES ET GLACES. SPÉCIALITÉ DE MONTAGE SUR CUIVRE
Décoration sur Opaline. — Restauration de Vitraux. 4463
Prix modérés. — Téléphone 1346.

**MENUISERIE D'ART
et de bâtiment**

J. CHAUVY & Co

A. GOLAY, successeur

Maison fondée en 1830.

8, Maupas LAUSANNE Maupas, 8

TELEPHONE 781 4804

EMBRAYAGE BENN

Breveté dans tous les pays industriels et reconnu partout comme étant le plus simple et le meilleur Embrayage à friction.

Sans segments en bois. Aucune partie saillante. Complètement fermé.

Installations de

TRANSMISSIONS

POUR TOUTES LES BRANCHES DE L'INDUSTRIE

Société des USINES de LOUIS de ROLL

USINE DE CLUS

