

**Zeitschrift:** Bulletin technique de la Suisse romande  
**Band:** 34 (1908)  
**Heft:** 23

## Werbung

### Nutzungsbedingungen

Die ETH-Bibliothek ist die Anbieterin der digitalisierten Zeitschriften. Sie besitzt keine Urheberrechte an den Zeitschriften und ist nicht verantwortlich für deren Inhalte. Die Rechte liegen in der Regel bei den Herausgebern beziehungsweise den externen Rechteinhabern. [Siehe Rechtliche Hinweise.](#)

### Conditions d'utilisation

L'ETH Library est le fournisseur des revues numérisées. Elle ne détient aucun droit d'auteur sur les revues et n'est pas responsable de leur contenu. En règle générale, les droits sont détenus par les éditeurs ou les détenteurs de droits externes. [Voir Informations légales.](#)

### Terms of use

The ETH Library is the provider of the digitised journals. It does not own any copyrights to the journals and is not responsible for their content. The rights usually lie with the publishers or the external rights holders. [See Legal notice.](#)

**Download PDF:** 22.01.2025

**ETH-Bibliothek Zürich, E-Periodica, <https://www.e-periodica.ch>**



## Exécution de Travaux d'Art sur Métaux

Fer forgé, cuivre, laiton, etc.  
Forgés, martelés, emboutis, ciselés.

4909

### Ateliers Riggerbach — Bâle



## Fabrique lausannoise d'appareils de chauffage. G. WEBER, constructeur

ROUTE de MORGES, PETIT-PRÉLAZ  
LAUSANNE 4812

### CHAUFFAGES CENTRAUX

à eau chaude et vapeur à basse pression.

CHAUFFAGES CENTRAUX LOCAUX (localisés à un seul appartement).

Installations complètes de cuisines d'hôtels  
donnant une grande économie de combustibles.

Séchoirs, Bains, Buanderie perfectionnée, Brevet + 11466

CALORIFÈRES UNIVERSELS

Etudes techniques et devis sur demande.



Maison fondée en 1880

## J. WALSER & Co

ENTREPRISE DE CONSTRUCTIONS  
WINTERTHUR

SPÉCIALITÉS : 4722

Cheminées d'usines et de Chauffage.

Maçonneries de Chaudières

de tous systèmes.

Construction de Fourneaux

pour tous les services industriels.

Matériaux réfractaires en toutes qualités.

## POUR ENTREPRENEURS

10 wagons lames de sapin blanc de Suède belle qualité, une seule largeur, jusqu'à 6,40 mètres de long, bien travaillées, le mètre carré Fr. 2.35 franco dans toute station suisse sur voie normale. 4758

Renseignements sous B. R. S. au bureau de l'Indicateur Vaudois, Lausanne.

## Mise au concours de travaux.

La Direction du 1<sup>er</sup> arrondissement des chemins de fers fédéraux, à Lausanne, ouvre un concours pour la fourniture et le montage du **tablier métallique** du passage supérieur de Beaugard à Serrières, d'un poids total d'environ 100 tonnes.

Les plans et conditions relatifs à ces travaux peuvent être consultés au bureau central de la voie N° 60, à la Razude, à Lausanne, où l'on peut aussi se procurer des formulaires de soumission.

Les plans seront adressés contre remboursement de Fr. 4 aux constructeurs qui en feront la demande.

Les soumissions portant la suscription « P. S. de Beaugard, tablier métallique » devront parvenir à la Direction soussignée le 26 décembre 1908 au plus tard.

Lausanne, le 7 décembre 1908.

R 2106 L

Direction du 1<sup>er</sup> arrondissement  
des Chemins de fer fédéraux.

## RÉPUBLIQUE ET CANTON DE NEUCHÂTEL

Département des Travaux publics.

Une place d'aide ingénieur au bureau des Ponts et Chaussées est mise au concours avec traitement initial annuel de Fr. 3600.

Entrée en fonctions en janvier 1909.

Les postulants, porteurs de certificats d'études, peuvent s'adresser pour renseignements à l'Ingénieur cantonal et doivent envoyer leurs offres, avec pièces à l'appui, au Département soussigné jusqu'au jeudi 24 courant au soir.

Neuchâtel, 2 décembre 1908.

Le Conseiller d'Etat,

Chef du Département des Travaux publics,

**PERRIER.**

## Fabrique de Chauffage central et Poélerie moderne. C. SAMBUC FILS & C<sup>ie</sup>, Lausanne

### CHAUFFAGES CENTRAUX

à eau chaude et vapeur à basse pression.

Calorifères - Thermosiphons élégants

pour appartements. 4772

Installations complètes de CUISINES d'HOTELS

Séchoirs, Bains et Buanderies, à forfait.

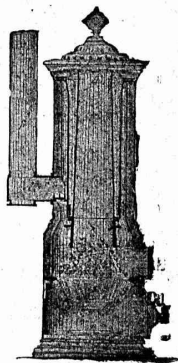
Calorifères Universels brevetés

avec régulateurs de tirage, + N° 25,968.

Exposition Internat. Milan 1906:

Diplôme d'Honneur et Médaille d'Or.

Etudes Techniques et Devis sur demande.



Les propriétaires des brevets suisses Johnson, N° 27440, du 15 décembre 1902, pour: « Régulateur de marche pour moteurs électriques Compound », et N° 30027, du 11 décembre 1903, pour: « Frein pour véhicules » désirent entrer en relation avec des fabricants suisses en vue de la fabrication de l'article breveté, et seraient disposés à céder des licences d'exploitation ou à vendre leurs brevets.

Prière d'adresser les offres ou propositions à Monsieur E. Imer-Schneider, ingénieur-conseil, 8, boul. James Fazy, à Genève, qui les transmettra volontiers à qui de droit.

Les propriétaires du brevet suisse Vacuum Brake Co, N° 18322, du 26 décembre 1898, pour: « Soupape pour frein pneumatique » désirent entrer en relation avec des fabricants suisses en vue de la fabrication de l'article breveté, et seraient disposés à céder des licences d'exploitation ou à vendre leur brevet.

Prière d'adresser les offres ou propositions à Monsieur E. Imer-Schneider, ingénieur-conseil, 8, boul. James Fazy, à Genève, qui les transmettra volontiers à qui de droit.

## INGÉNIEUR

Une grande entreprise de travaux publics **cherche** pour la fin de l'année un **ingénieur** énergique et expérimenté pour diriger des travaux importants. Adresser les offres avec références et certificats sous **O. 15223 L.**, à **Haasenstein & Vogler, Lausanne.**

## Moteur à gaz

d'environ 3 HP., en bon état et ayant très peu servi, pouvant facilement être transformé en moteur à benzine ou à pétrole, est à vendre à très bon compte, avec tous ses accessoires.

Adresser les offres à la Société suisse d'Édition, à Lausanne.

## Dessinateur

diplômé, **cherche place** pour le commencement de janvier, dans bureau d'architecture ou entreprise de constructions de la Suisse romande. Adresser les offres sous **ZD 13,929** à l'Agence de publicité **Rudolf Mosse, Zurich.** Z.12702c

## ELECTRO-TECHNICIEN

23 ans, possédant très bons certificats de pratique et d'école, ayant quelques connaissances en français, **cherche place à l'année.** Il serait disposé à travailler dans un atelier ou au montage jusqu'à connaissance suffisante de la langue.

Offres sous **A. 1576 Q** à **Haasenstein & Vogler, Aarau.**

## BAUTECHNIKER

Absolvent der technischen Schule München sowie mehrere Jahre Bureau & Bau-Praxis, deutsch und ziemlich franz.sprechend, wünscht seine Stelle zu ändern. Eintritt sofort oder später. Güte Zeugnisse zur Verfügung. Offerten unter **H 1994 D** an **Haasenstein & Vogler, Delsberg.**

La maison de constructions Emile Mertz, à Bâle, demande un bon ingénieur, connaissant les deux langues, allemande et française, pour visiter l'industrie textile. Situation d'avenir. Adresser les offres de services directement à la maison, accompagnées des certificats et diplômes.

## FRIGORINE

**La Frigorine**, liquide clair, ne se congèle qu'au-dessous de 50 degrés et grâce à cette qualité est indispensable pour la bâtisse en hiver, car, ajoutée à la chaux ou au mortier, elle empêche la congélation, même à une température très basse. Le maçon peut à sa volonté réduire le degré de congélation, suivant la quantité plus ou moins forte qu'il en ajoutera à son mortier. Dépôt général pour les cantons de Vaud, Valais, Genève, Fribourg et Neuchâtel chez **Von Auw frères & Cie, Morges.** 4994

## LIBRAIRIE F. ROUGE & C<sup>IE</sup>

LAUSANNE — 4, Rue Haldimand, 4 — LAUSANNE

- Pierres et matériaux artificiels de construction**, par A. GRANGER. In-18, avec figures, 5 fr.
- Locomotives à vapeur**, par J. NADAL, 5 fr.
- Ponts et ouvrages en maçonnerie**, par E. ARAGON (Bibliothèque du Conducteur de Travaux publics). In-18, relié, 15 fr.
- Notions d'électricité.** Cours professé à l'Union des Ingénieurs sortis des écoles spéciales de l'Université de Louvain, par G. GUILLON. In-8, avec figures, 16 fr.
- La vapeur d'eau surchauffée.** Leçons faites en 1907-08 à la Faculté des Sciences de Bordeaux, par L. MARCHIS. In-4, 22 fr. 50
- Traction électrique.** Construction et projets, par G. SATTLER, traduit de l'allemand par P. GEROT. In-8 Fr. 5.—
- La Télégraphie sans fil** et les applications pratiques des ondes électriques. Télégraphie avec conducteur. Téléphonie sans fil. Commande à distance. Prévision des orages. Courants de haute fréquence. Eclairage. Deuxième édition, par A. TURPAIN. Cartonné, Fr. 12.—

## SOCIÉTÉ ANONYME D'ENTREPRISES ET DE CONSTRUCTIONS

NEUCHÂTEL

Bureau : Coq-d'Inde, 24.

Téléphone N° 756.

Adresse télégraphique :

ENTREPRISES, NEUCHÂTEL

NEUCHÂTEL et LAUSANNE

Entreprises de Travaux publics.

LAUSANNE

Bureau et Magasin : Avenue Ruchonnet.

Téléphone N° 2235.

Adresse télégraphique :

ENTREPRISES, LAUSANNE

### BÉTON ARMÉ

*Bâtiments, fabriques, réservoirs, ponts, etc.*

**SÉCIALITÉ DE CARRELAGES EN TOUS GENRES (Fourniture et pose).** — **EXPOSITION PERMANENTE**

Produits des Fabriques RANSBACH, HEMIXEN, APPIANI, RAGONITZ, etc. —o— Appareils sanitaires anglais de la Maison TWYFORDS

*Pavages et asphaltages en tous genres. Concessionnaires de la Asphalt Paving Co<sup>o</sup> Ltd.*

*Roc et pierre de taille jaune d'Hauterive, carrières de la Société.*

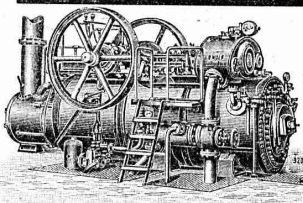
**Bureau technique. — Plans et devis à disposition sur demande.**

(4961)

Berlin 1907, Médaille d'Or et Prix d'honneur

# R. WOLF

Magdebourg-Buckau  
Représentant :  
**W. THIELE**  
Zurich.



**Demi-Fixes**  
ET  
**Locomobiles**

à vapeur saturée et à  
vapeur surchauffée  
de 10 à 600 chevaux.

**FORCE MOTRICE LA PLUS ÉCONOMIQUE POUR  
TOUTES LES BRANCHES DE L'INDUSTRIE**

Production 600,000 chevaux.



4945 — 3

## Librairie F. Rouge & C<sup>ie</sup>, Lausanne

4, Rue Haldimand, 4.

### La construction en Ciment armé.

Applications générales. Théorie et systèmes divers,  
par *C. Berger* et *V. Guillaume*.

Précédé d'un avertissement de *E. Candlot*. Préface de *A. Considère*. Deuxième édition complètement remaniée et considérablement augmentée.

Grand in-8° de X. 1140 pages avec 603 figures et atlas in-4° de 67 planches doubles, Fr. 50

### Législation suisse en matière d'installations électriques.

Recueil publié par le Département fédéral des Postes et des Chemins de fer. In-8, cartonné, Fr. 2.50

### Correspondance et archives dans les grands établissements techniques.

Conseils pratiques pour l'organisation de la correspondance des archives, par *J. WALLAUER*, correspondant technique des établissements Brown, Boveri & Cie, à Baden. 1 vol., petit in-8°, 2 fr. 50

# Louis PERRIER

GENÈVE - 7, Rue du Vuache, 7 - GENÈVE

Entrepreneur de maçonnerie et béton armé.

Spécialité de blocs creux en béton armé pour construction de villas, ateliers, etc., etc.

Béton armé système Münch, pour planchers, ponts, réservoirs, fondations, etc. 4691

## CARRELAGES de Winterthour.

3698

Carreaux en faïence pour revêtements.

A. Werner-Graf,  
Winterthour.

## Photogravure "Bienna"

Bienne • 40, Rue du Contrôle

DESSINS ET CLICHÉS  
POUR L'IMPRIMERIE

## Scierie électrique du Boulevard

ENTREPRISE DE CHARPENTERIE

Fribourg PIERRE WINCKLER (Suisse)

Bois de construction

charpente équarrie à la scie, planches brutes, créteés, travaillées, lames, liteaux, lattes, etc., livrables sur demande.

Livraison prompte et soignée. 4087

# Publicité internationale.

Pour les journaux internationaux suivants :

**Propriété industrielle**

**Marques internationales**

**Journal Télégraphique**

s'adresser exclusivement à la :

**Société Suisse d'Édition**

**3, Rue Pépinet**

**LAUSANNE**

Pour paraître au commencement de janvier :

## INDICATEUR VAUDOIS

Livre d'adresses de Lausanne et du Canton de Vaud

La souscription reste ouverte jusqu'au 31 décembre à **10 fr.** le volume complet, relié.

Dès le 1<sup>er</sup> janvier le prix en est porté à **12 fr.**

**SOCIÉTÉ SUISSE D'ÉDITION**

**LAUSANNE -- 3, Rue Pépinet -- LAUSANNE**

**USINES DU VALLON**

**CONSTRUCTIONS MÉCANIQUES ET MÉTALLIQUES**

**J. Duvillard, à Lausanne.**

Fonderies de fer et de bronze. Ascenseurs. Monte-charges et appareils de levage. Turbines, roues et presses hydrauliques. Pompes pour haute pression. Presses à briques. Machines à battre, pressoirs et treuils. Tuyaux et réservoirs en tôle. Colonnes en fonte. 273

## ATELIERS DE CONSTRUCTIONS MÉCANIQUES S. P. A.

# KING & Co

MACHINES  
CHAUDIÈRES  
LOCOMOBILES  
MACHINES DEMI-FIXES  
ROULEAUX-  
COMPRESSEURS

# à VAPEUR

**ZURICH**

ADRESSE TÉLÉGRAPHIQUE :

**KING-ZURICH**

4818

Nous fabriquons et réparons

## Compteurs à gaz Compteurs à eau

Gasmesser-Fabrik Luzern  
Elster & Cie.

4521

## ATELIERS DE TÉLÉGRAPHES G. HASLER, à BERNE (Suisse).

FONDÉS EN 1852

Appareils télégraphiques et téléphoniques.  
Types spéciaux pour installations à courant fort.

SONNERIES ÉLECTRIQUES

Instruments météorologiques enregistreurs pour Observatoires.

Enregistreurs à distance des niveaux d'eau.

*Linnigraphes, Chronographes, etc.*

Indicateurs - enregistreurs de vitesse pour locomotives.

Appareils divers pour chemins de fer.

MONTEURS EXPÉRIMENTÉS 209

## Librairie F. ROUGE & Cie

LAUSANNE — 4, Rue Haldimand, 4 — LAUSANNE

### Agendas 1909

**Beton-Kalender.** Taschenbuch für den Beton- u. Eisen-  
betonbau sowie die verwandten Fächer.

2 volumes, toile, Fr. 5.35

**Kalender für Wasser, Strassenbau und Kultur-Ingenieure,** Begründet von A. REINHARD.

2 volumes, toile, Fr. 6.15

**Agenda commercial industriel et agricole suisse,** 4 jours par  
page. Ligné pour comptes. Relié, Fr. 0 90

Le même, 2 jours par page, Fr. 1.65

**Calendrier commercial,** sur carton, avec place pour annota-  
tions, Fr. 0.50

### Agendas Dunod 1909

Construction.	Electricité.
Mécanique.	Chimie.
Mines et métallurgie.	Chemins de fer.

Chaque volume relié, tranches dorées, peau souple, Fr. 2.50

### Agenda Oppermann 1909

à l'usage des ingénieurs, architectes, agents voyers, etc. Prix  
relié toile, Fr. 3.—

TRAITÉ THÉORIQUE ET PRATIQUE DE LA

## Fabrication du Gaz

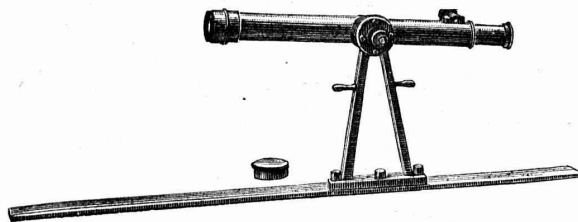
et de ses divers emplois, à l'usage des ingénieurs, directeurs  
et constructeurs d'usines à gaz, par E. BORIAS. 2<sup>e</sup> édition,  
1908. 25 fr.

## Fabrique d'Instruments de Précision. S. A.

Bureaux et Ateliers, pl. du Vallon, LAUSANNE

INSTRUMENTS DE HAUTE PRÉCISION  
Théodolites. Niveaux en tous genres. Alidades. Physique.  
Fournitures diverses. Compas d'Aarau.

Téléphone No 308.



Les réparations sont faites promptement  
et très soigneusement.

4632

—o— Petite mécanique. — Travaux en tous genres. —o—

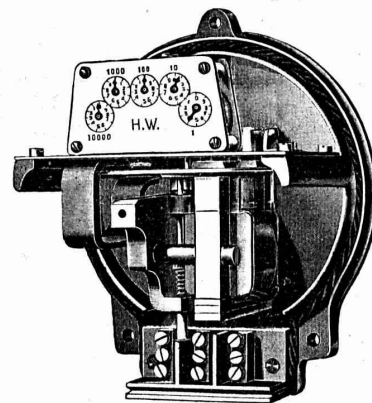
## SOCIÉTÉ GENEVOISE

POUR LA

Construction d'Instruments de Physique et de Mécanique  
GENÈVE

### COMPTEURS D'ÉNERGIE ÉLECTRIQUE

pour tout voltage  
ou ampérage pour  
courants alternatifs.



Compteurs à prix  
multiples,  
système Baumann,  
adoptés par la  
Commune de Lausanne.

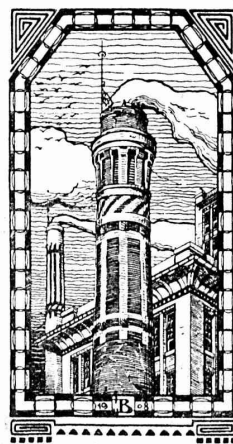
Instruments de précision pour Ingénieurs et Architectes.

### Machines à froid et à glace.

INSTALLATIONS FRIGORIFIQUES COMPLÈTES

Devis et Prospectus gratis.

4688



## J. N. BÜRKEL

Maison de construction  
WINTERTHUR

SPÉCIALITÉS : 4695

Cheminées de fabriques. — Ma-  
çonneries de chaudières de tous sys-  
tèmes. — Construction de fourneaux  
pour tous les services industriels.  
— Construction de fabriques. — Re-  
constructions et réparations promp-  
tement exécutées. (Z à 1693 g)

Références de premier ordre.  
Projets et devis à disposition.  
Dépôt en matériaux réfractaires.

## Société Anonyme Weimar

pour la

### Construction d'Appareils, à Weimar.

Appareils de désinfection stables et transportables pour tous buts.  
Pompes Vacuum pour la Vidange des fosses.  
Balayouses, voitures d'arrosage public.  
Véhicules pour le transport du limon et des gadoues.  
Matériel de toute solidité, techniquement parfait et éprouvé pratiquement.

### Société Westphalienne pour la vente des Appareils, à Hagen.

#### Dérivateur de vapeur marque « Kreuzstrom ».

pour installations industrielles à vapeur de tous genres et chauffages centraux, ne possède pas de parties mobiles et fonctionne admirablement! N'est pas un condensateur et permet ainsi de réaliser une grande économie de vapeur.

Soupape-indicateur de niveau avec dispositif permettant une pose facile du tube.

### David Grove, ingénieur de la Cour royale

CHARLOTTENBOURG

Projets pour l'exploitation et la destruction de cadavres et déchets d'animaux de tous genres et fourniture des appareils y relatifs.

Etuves Vacuum. 4831

Appareils de séchage pour tous produits.  
Cheminées brevetées et hausses d'aération, sans rivales.

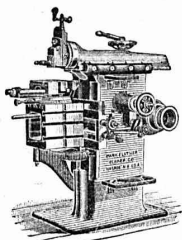
Représentant général pour la Suisse et l'Italie :

### J. J. ÆPPLI-STOCKER, Ingénieur

Fraumünsterstrasse, 12, Zurich.

Diplôme et Médaille, Exposition internationale Milan 1906.

Prix-Courant et Prospectus à disposition.



## J. Lambercier & C<sup>ie</sup>, Genève

\* Fabrique d'Huiles et Graisses industrielles. \*  
SPÉCIALITÉ DE 239

### Fournitures pour Usines

\*\* Organes de transmissions. \*\*  
Arbres, Paliers, Courroies, Graisseurs, etc.  
MACHINES, OUTILS AMÉRICAINS & AUTRES

### TRAVAUX D'ASPHALTAGE

et applications diverses de matières asphaltiques. 4650

ISOLANTS — Couvertures légères. — ISOLANTS

Planelles en asphalte comprimée, résistantes à 335 kgs par cm<sup>2</sup>.

## H. LAVANCHY & FILS, Vevey

POUTRELLES CIMENT ARMÉ, Système O. Lavanchy.

FABRIQUES DE PARQUETS. Menuiserie et Scierie mécanique.

### STUBER & C<sup>ie</sup>

SCHUPFEN (Canton de BERNE, Suisse). Téléphone.

Parquets des plus simples aux plus riches. Parquets s<sup>r</sup> bitume

Fabrique de fenêtres. — Usines hydrauliques et à vapeur. 3865

GERBER-BEAUJEU, représentant.

Téléphone 1965. Le Mont-Rose, route de Montoie, Lausanne. Téléphone 1965.

### BLIND & C<sup>ie</sup>

Fabrique de fenêtres et menuiserie mécanique

OBERRIEDEN-ZURICH

se recommandent pour l'exécution de tous les travaux de vitrerie et de menuiserie. — Très grande capacité productive.

4756 Références de premier ordre. (Zà 2107 g)

# Société pour la vente des Chaux et Ciments

DE LA SUISSE ROMANDE (G. P. B.)

LAUSANNE

Puissance de production en ciments, chaux et plâtres, 15,000 wagons de 40 tonnes.

Comprend les

**Usines de Grandchamp et de Roche.**

**Usines de la Paudèze.**

**Usines de Baulmes et de Vouvry.**

**Ciment Portland artificiel.**

**Ciment naturel. — Ciment prompt.**

**Ciments mixtes (Paudézite, Rochite).**

**Chaux lourdes, mi-lourdes et légères.**

BUREAU DE VENTE POUR LA SUISSE FRANÇAISE (Neuchâtel excepté)  
des Chaux hydrauliques et Ciments des Usines neuchâteloises.

# ATELIERS DE CONSTRUCTION OERLIKON

OERLIKON PRÈS ZÜRICH



## Moteurs Electriques

de toutes grandeurs et pour tous les genres de courant.

Moteurs spéciaux pour appareils de levage.

Moteurs à carcasse étanche. 4230

Moteurs mono- et triphasés à vitesse variable.

Téléphone 1771 RENSEIGNEMENTS ET DEVIS : Téléphone 1771 à LAUSANNE, Gare Lausanne-Ouchy.



**H. ROD & Cie**  
RENENS

FABRIQUE DE  
Tuyaux, Carrelages et Briques  
en ciment. 4947

Téléphone 1350

**A. JUCKER**  
Succ<sup>e</sup> de  
Jucker - Wegmann  
Papiers en gros

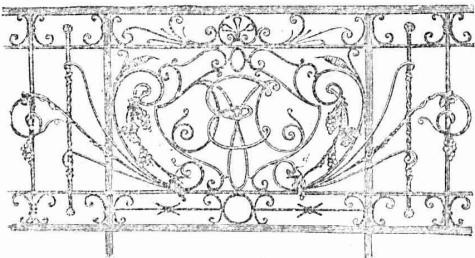
Zurich

4602

Spécialité de papiers  
et toile à dessin et à  
calquer, des meilleu-  
res qualités, en rou-  
leaux et feuilles.

Téléphone 24.

Vitrages et  
Devantures de magasin.



Escaliers en fer.  
Marquises et Vérandas.

ETUDE - DEVIS 4790

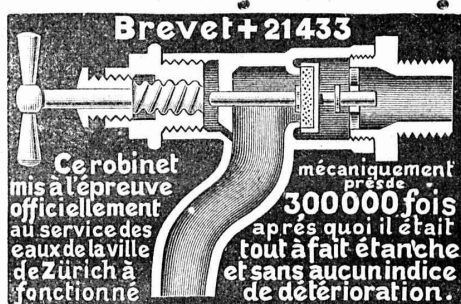
Atelier de **Serrurerie Mécanique**

LAUSANNE \* **H. RAPIN** \* 8, Maupas

Entreprise générale de toute la Serrurerie en bâtiment et fer forgé.

Fonderie et Robinetterie de **LYSS**

CHAUFFAGES  
CENTRAUX



Robinetterie pour Eau,  
Gaz, Vapeur, Acétylène.

Garanti ne dégouttant pas.

3792

Westfaelisch Anhaltische Sprengstoff A.G. Berlin W. 9

**DANGER** n'existe plus

Fabrique d'explosifs

**URDORF** p. Zuerich

Agents Généraux pour la Suisse Française

PETITPIERRE FILS & Co. NEUCHÂTEL.

Télégrammes: Poudres

**GÉLATINE WESTFALITE**  
DE SÛRETÉ  
FORCE BRISANTE COMPARABLE  
À LA DYNAMITE.  
INCONGELABLE



ENTREPRISES GÉNÉRALES  
de VITRERIE en tous genres.

Atelier spécial de Vitraux d'Art.

ENCADREMENTS 4805

**P. CHIARA**

Pl. St-Laurent, Lausanne.

Verres de toutes sortes en gros et détail.

Manufacture de Papiers.

J.-G. STOUKY, Lausanne.

Gare du Grand-Pont L.-O.

Spécialité de papiers pour

Ingénieurs, 4711

Architectes, Entrepreneurs.

TELEPHONE 4330 Agence de Brevets RUE FRANCOISE 32

**KRUG et Professeur AQUILAR**  
BALE (Suisse)

pour l'obtention, pour faire apprécier et financer  
les Brevets dans tous les Pays

Examens et appréciations sont gratuits.

## Aif. DIENER & Co, ZURICH II

Agents généraux pour la Suisse

de 4890

※ la Fabrique de Porcelaine à Hermsdorf, S. A. ※

Spécialités : Isolateurs pour haute et basse tension en porcelaine dure.

※ ※ Adt Frères, Société anonyme, Ensheim. ※ ※

Tubes isolateurs : avec armature de laiton ; avec armature de tôle d'acier plombée ; avec armature d'acier sans soudure ; sans armature de métal.

✻ ✻ ✻ F.-W. Busch, Lüdenscheid. ✻ ✻ ✻

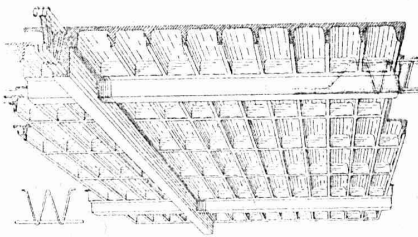
Interrupteurs, commutateurs, douilles, coupe-circuits, etc.

Ing. V. Tedeschi & Cie. Société anonyme, à Turin.

Câbles et fils électriques.

Deutsch-oesterr. Mannesmannröhren-Werke, Düsseldorf

Tuyaux Mannesmann en acier sans soudure, pour conduite d'eau et du gaz ; poteaux pour le transport de l'énergie électrique. Tuyaux avec soudure.



Béton armé dans toutes ses applications.

Avant-projets, Etudes, Plans, Devis, gratis sur demande.

## BÉTON ARMÉ

F. BRAZZOLA

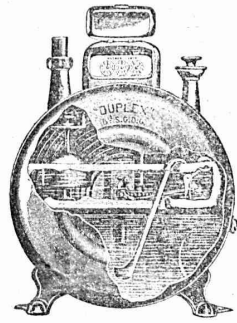
Système breveté S. G. D. G. en tous pays y compris l'Allemagne

Bureau central d'études 4520

A. PARIS & L. BERTHOD, ingénieurs.

LAUSANNE — Avenue Louis Ruchonnet, 9 — LAUSANNE

Concessionnaires sont demandés.



COMPAGNIE POUR LA  
FABRICATION des COMPTEURS  
et MATÉRIEL d'USINES à GAZ

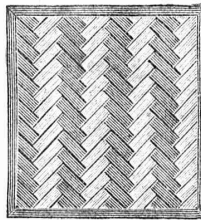
Ancienne Maison  
A<sup>d</sup>e Siry, Lizars & C<sup>ie</sup>, Genève

## Compteurs Duplex

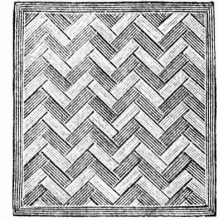
Nouveau compteur à mesure invariable et à volant équilibré. 4481

COMPTEURS SECS  
APPAREILS POUR USINES A GAZ  
CONSTRUCTION  
d'USINES à GAZ COMPLÈTES

FABRIQUES RÉUNIES  
de Xylolith et d'Acide carbonique. S. A.  
à WILDEGG (Canton d'Argovie).



Brevet + N° 9080.



Vissé sur faux ou vieux plancher, rendu posé au bain de mortier de silicate de soude sur béton en ciment Portland, ou béton en scorie, selon tous les dessins : carré, octogones, etc., en quatre couleurs et en forme de fougères (bâtons rompus).

Xylolith incombustible, chaud : Bois de pierre, insonore, durable.

Echantillons, prospectus, albums et certificats  
gratis et franco sur demande. 4850

Seulement en Suisse environ 200,000 m<sup>2</sup> de parquets et environ 10,000 marches d'escalier ont été posés jusqu'ici.

## Société Suisse des LIÈGES AGGLOMÉRÉS

Usine : Rue de Lancy, ACACIAS-GENÈVE  
TÉLÉPHONE 5100 TÉLÉPHONE 5100

BRIQUES, CARREAUX & PANNEAUX

de toutes épaisseurs et dimensions, brevetées s. g. d. g.

pour hourdis de planchers, cloisons légères, plafonnages, revêtements isolants, toitures, pavages, chambres frigorifiques, glaciers, constructions démontables, habitations coloniales, hôpitaux, casernements, etc. etc.

MATÉRIAUX LÉGERS 4883

Isolants, Insonores, Incombustibles, Hydrofuges et Calorifuges.

De VALLIERE & SIMON, ingénieurs civils, 1, Place Cathédrale LAUSANNE

## BÉTON ARMÉ

Système de VALLIÈRE. — Brevet Suisse 20,148.

Projets et études de : Ponts, planchers, sommiers, colonnes, réservoirs, cuves de gazomètres, silos, fondations, toitures, tuyaux, canaux, etc.

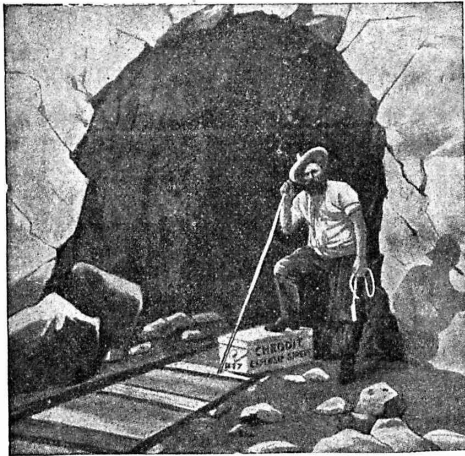
Représentants pour la Suisse et la France du système MELAN pour ponts en béton armé.

Renseignements et devis gratuits.

4895

Concessionnaires : F. Riondel & Fils, Genève. E. Bellorini, Lausanne. Chollet & C<sup>ie</sup>, Vevey et Montreux.





Société Universelle d'Explosifs et de Produits chimiques  
(Usine à Jussy, près Genève).

EXPLOSIF DE SURETÉ

**CHEDDITE**

Qualités diverses pour tous travaux dans la roche.

**Capsules-détonateurs - Mèches à mine**

**PINCES**

Lampes de mineurs. -- Cornettes d'alarmes.

**ACIER** pour mèches.

4526

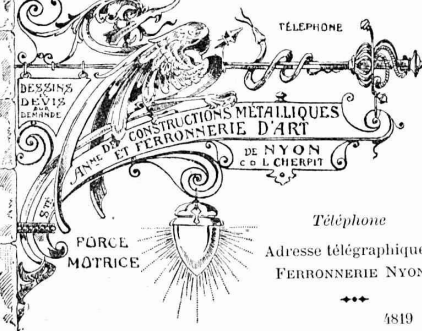
Vente générale pour la Suisse par :

**ROBERT AEBI & C°, Zurich V**

**CHARPENTES EN FER**

MAISON FONDÉE EN 1820

SERRURERIE DU BATIMENT



Suspensions  
POUR  
**ÉLECTRICITÉ**  
GAZ et  
**PÉTROLE**

**CHENETS,**  
LANDIERS  
APPLIQUES

Jardins d'hiver  
Serres  
Vérandahs

Paris 1897 : Méd. vermeil.  
Yverdon 1894 : Méd. argent.  
Genève 1896 : Méd. argent.  
Vevey 1901 : Méd. argent.

Bow-Windows -- Marquises.  
**PORTAILS -- BALCONS**

**Atelier Mécanique de Menuiserie**  
**JACCOUD-HURNI**

LAUSANNE, Clos Ouest, route de Morges -- Téléphone 2067.

**SUPPRESSION DES SEUILS -- BREVET 50 116**

Cet appareil, par sa simplicité et la modicité de son prix, est invité à progresser rapidement, car il supprime les fort nombreux inconvénients du seuil actuel. Ce nouvel appareil ferme hermétiquement toute porte et évite ainsi les jours, courants d'air, etc., qui se produisent avec les seuils, carrés ou à dos d'âne, employés actuellement. Par le même procédé suppression des bourrelets.

**VITRAUX D'ART** de tous styles.

**H. DREVARD**

ARTISTE PEINTRE-VERRIER SPÉCIALISTE

Avenue d'Ouchy, 11, Villa Le Closelet, Lausanne (Suisse).

VITRAUX POUR VILLAS, BOW-WINDOW, SALLES A MANGER  
VERRES ET GLACES. SPÉCIALITÉ DE MONTAGE SUR CUIVRE  
Décoration sur Opaline. -- Restauration de Vitraux. 4986  
Prix modérés. -- Téléphone 1346.

**MENUISERIE D'ART**  
**et de bâtiment**

**J. CHAUVY & C<sup>o</sup>**

**A. GOLAY, successeur**

Maison fondée en 1830.

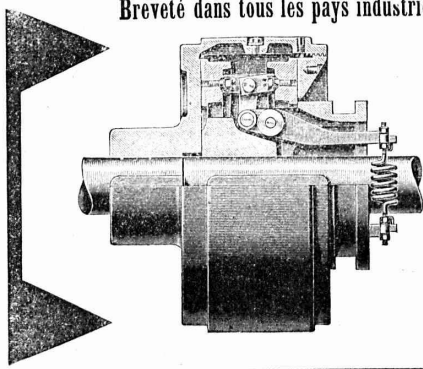
8, Maupas **LAUSANNE** Maupas, 8

---+ TÉLÉPHONE 781 ---+ 4804

**EMBRAYAGE BENN**

Breveté dans tous les pays industriels et reconnu partout comme étant le plus simple et le meilleur Embrayage à friction.

Sans segments en bois. Aucune partie saillante. Complètement fermé.



Installations de

**TRANSMISSIONS**

POUR TOUTES LES BRANCHES DE L'INDUSTRIE

Société des **USINES** de **LOUIS** de **ROLL**

**USINE DE GLUS**