

Zeitschrift: Bulletin technique de la Suisse romande
Band: 34 (1908)
Heft: 3

Werbung

Nutzungsbedingungen

Die ETH-Bibliothek ist die Anbieterin der digitalisierten Zeitschriften. Sie besitzt keine Urheberrechte an den Zeitschriften und ist nicht verantwortlich für deren Inhalte. Die Rechte liegen in der Regel bei den Herausgebern beziehungsweise den externen Rechteinhabern. [Siehe Rechtliche Hinweise.](#)

Conditions d'utilisation

L'ETH Library est le fournisseur des revues numérisées. Elle ne détient aucun droit d'auteur sur les revues et n'est pas responsable de leur contenu. En règle générale, les droits sont détenus par les éditeurs ou les détenteurs de droits externes. [Voir Informations légales.](#)

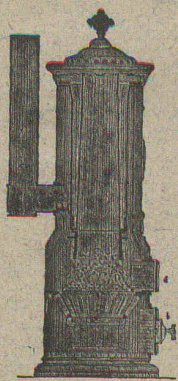
Terms of use

The ETH Library is the provider of the digitised journals. It does not own any copyrights to the journals and is not responsible for their content. The rights usually lie with the publishers or the external rights holders. [See Legal notice.](#)

Download PDF: 14.03.2025

ETH-Bibliothek Zürich, E-Periodica, <https://www.e-periodica.ch>

Fabrique de Chauffage central et Poélerie moderne.
C. SAMBUC FILS & C^{ie}, Lausanne



CHAUFFAGES CENTRAUX
 à eau chaude et vapeur à basse pression.

Calorifères - Thermosiphons élégants
 pour appartements. 3976

Installations complètes de **CUISINES d'HOTELS**
 Séchoirs, Bains et Buanderies, à forfait.

Calorifères Universels brevetés
 avec régulateurs de tirage, + N° 25,968.

Exposition Internat. Milan 1906:
 Diplôme d'Honneur et Médaille d'Or.
 Etudes Techniques et Devis sur demande.

Fabrique lausannoise d'appareils de chauffage.

G. WEBER, constructeur
 LAUSANNE 4113

CHAUFFAGES CENTRAUX

à eau chaude et vapeur à basse pression.

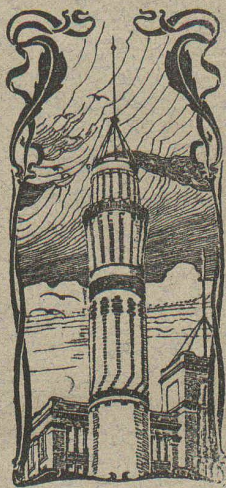
CHAUFFAGES CENTRAUX LOCAUX (localisés à un seul appartement).

Installations complètes de cuisines d'hôtels
 donnant une grande économie de combustibles.

Séchoirs, Bains, Buanderie perfectionnée, Brevet + 11466

CALORIFÈRES UNIVERSELS

Etudes techniques et devis sur demande.



J. WALSER & Co

ENTREPRISE DE CONSTRUCTIONS
 WINTERTHUR

SPECIALITÉS : 3868

Cheminées d'usines et de Chauffage.

Maçonneries de Chaudières
 de tous systèmes.

Construction de Fourneaux
 pour tous les services industriels.

Matériaux réfractaires en toutes qualités.

COMMIS (Zuricois) cherche place de

VOLONTAIRE

dans une boiserie ou entreprise pour se perfectionner dans la langue française. Offres sous chiffres U 277 Lz à Haasenstein & Vogler, Lucerne.

H. GÜRTLER
 PAYERNE

se charge de l'exécution de tous les travaux en

chaudronnerie et sur cuivre.

Se recommande. H 27312 L

Bulletin Technique.

Le N° 5, du 10 mars 1907,
 nous manque.

Qui pourrait nous le procurer pour notre collection ? H 10,529 L

Case 20,088, Lausanne.

DESSINATEUR-ARCHITECTE

ayant fait des études à l'école polytechnique de Stuttgart, possédant bonne pratique de bureau et références de premier ordre,

désire place correspondante.

Offres sous Kc. 10600 X., à Haasenstein & Vogler, Genève.

Diplomirter BAUTECHNIKER

junge, selbst. Kraft, sucht Stellung. Gefl. Offerten unter Chiffre W. c. 506 Y. an Haasenstein & Vogler, Bern.

Mise au concours de travaux.

La Direction du 1^{er} Arrondissement des Chemins de fer fédéraux, à Lausanne, ouvre un concours pour les travaux de terrassements, de maçonneries et de dallage, pour ceux de couverture et ferblanterie et pour ceux de vitrerie et serrurerie (ferme des lanternes) de deux nouveaux entrepôts à blé à la gare de Renens.

Les plans et conditions peuvent être consultés au bureau central de la voie N° 69 à la Razude, à Lausanne, où l'on peut aussi se procurer des formulaires de soumission.

Les soumissions, portant la suscription «Terrassement, maçonnerie et dallage» ou «Couverture et ferblanterie» ou «Vitrerie et serrurerie des nouveaux entrepôts à la gare de Renens» devront parvenir, sous pli fermé, à la Direction soussignée le 21 février 1908 au plus tard.

Lausanne, le 5 février 1908.

Direction du 1^{er} Arrondissement des Chemins de fer fédéraux.

(BL 231)

Mise au concours des projets de façades des bâtiments aux voyageurs de la gare de Lausanne.

La Direction du 1^{er} Arrondissement des Chemins de fer fédéraux ouvre un concours entre les architectes suisses ou établis en Suisse pour l'élaboration des projets de façades des nouveaux bâtiments de la gare aux voyageurs de Lausanne.

La Direction délivrera gratuitement le programme de concours avec ses annexes aux architectes qui en feront la demande écrite.

Lausanne, le 5 février 1908.

Direction du 1^{er} Arrondissement des Chemins de fer fédéraux.

(BL 230)

Avis de concours.

La Direction du 1^{er} arrondissement ouvre un concours entre les constructeurs de chauffages centraux pour l'installation du chauffage au nouveau bâtiment d'Administration des Chemins de fer fédéraux, à Lausanne.

S'adresser, pour consulter les plans et conditions et recevoir les pièces nécessaires pour soumissionner, au bureau de M. Bezencenet, architecte, square de Georgette 1, à Lausanne.

Les soumissions portant la mention: «Chauffage central du nouveau bâtiment d'administration, à Lausanne» devront parvenir, sous pli fermé, à la Direction soussignée le 26 février au plus tard.

Lausanne, le 6 février 1908.

Direction du 1^{er} Arrondissement des Chemins de fer fédéraux.

(BL 240)

Avis de concours.

La Direction du 1^{er} Arrondissement ouvre un concours entre les constructeurs de chauffages centraux pour l'installation du chauffage au bâtiment à voyageurs transformé de la gare de Vevey.

S'adresser, pour consulter les plans et conditions et recevoir les pièces nécessaires pour soumissionner, au bureau de M. Charles Coigny, architecte, à Vevey.

Les soumissions portant la mention: «Chauffage central

de la gare de Vevey » devront parvenir, sous pli fermé, à la Direction soussignée le **26 février** au plus tard.

Lausanne, le 6 février 1908.

**Direction du 1^{er} Arrondissement
des Chemins de fer fédéraux.**

BL 239)

Mise au concours de travaux.

La Direction du 1^{er} arrondissement des Chemins de Fer fédéraux ouvre un concours pour l'exécution des travaux suivants :

1^{er} lot. Extension de la station d'Oron, comprenant les terrassements, les empièvements, la modification et le prolongement du quai aux marchandises.

2^e lot. Extension de la station de Vauderens, comprenant les terrassements, les assainissements, les empièvements, la construction d'un passage inférieur, de murs de soutènement, et l'agrandissement du quai aux marchandises.

Les formulaires de soumission peuvent être demandés et les plans et cahiers des charges consultés au bureau central de la voie, pièce N^o 72 du bâtiment d'administration des C. F. F. à Lausanne, ainsi qu'au bureau de l'ingénieur de la voie, à Fribourg.

Les soumissions portant la suscription :

« 1^{er} lot. Offre pour l'extension d'Oron »,

« 2^e lot. Offre pour l'extension de Vauderens »,

devront parvenir sous pli fermé à la Direction soussignée jusqu'au 20 février 1908 au plus tard.

Lausanne, le 27 janvier 1908.

A L 163

**La Direction du 1^{er} arrondissement
des Chemins de fer fédéraux.**

Bureau fédéral de la propriété intellectuelle.

Mise au concours de places.

Places vacantes : Cinq experts techniques de II^e classe, soit 3 ingénieurs-mécaniciens et 2 chimistes (à l'une des places pourrait être admis un physicien, au lieu d'un ingénieur-mécanicien).

Conditions d'admission : Etudes polytechniques ou universitaires approfondies ; quelque pratique professionnelle ; connaissance des langues allemande et française, éventuellement aussi de l'italien.

Traitement : Fr. 4000-5500.

Délai d'inscription : 15 février 1908.

S'adresser au : Bureau fédéral de la propriété intellectuelle, à Berne.

Mise au concours d'un établissement de bains.

Le Département sanitaire du canton de Bâle-Ville ouvre un concours entre les architectes suisses ou établis en Suisse pour l'élaboration des plans d'un établissement de Bains dans le Parc Wettstein, à Bâle.

Le jury dispose de 6000 fr. pour récompenser les 3 ou 4 meilleurs projets.

Dernier délai pour la réception des projets : le 4 mai 1908 au soir.

Le programme et les plans nécessaires sont envoyés sur demande gratuitement par le secrétariat du Département soussigné.

Bâle, le 7 février 1908.

H 774 Q.

**Le Département sanitaire du
canton de Bâle-Ville.**

Dr ZUTT.

Le propriétaire des brevets suisses Parsons, N^o 27,737, du 5 mars 1903, N^o 28,825, du 16 mai 1903, N^o 31,088, du 14 avril 1904 et N^o 36,401, du 11 août 1905, pour machines électriques, désire entrer en relation avec des fabricants suisses, en vue de la fabrication des articles brevetés, et serait disposé à céder des licences d'exploitation ou à vendre ses brevets.

Prière d'adresser les offres ou propositions à M. E. Imer-Schneider, ingénieur-conseil, 8, Boulevard James Fazy, à Genève, qui les transmettra volontiers à qui de droit.

FRIGORINE

La Frigorine, liquide clair, ne se congèle qu'au-dessous de 50 degrés et grâce à cette qualité est indispensable pour la bâtisse en hiver, car, ajoutée à la chaux ou au mortier, elle empêche la congélation, même à une température très basse. Le maçon peut à sa volonté réduire le degré de congélation, suivant la quantité plus ou moins forte qu'il en ajoutera à son mortier.

Dépôt général pour les cantons de Vaud, Valais, Genève, Fribourg et Neuchâtel chez

Von Auw frères & C^{ie}, Morges.

4506

Librairie F. Rouge & C^{ie}, Lausanne.

4, Rue Haldimand, 4.

Mécanique, Electricité et Construction appliquées aux appareils de levage.

LES PONTS ROULANTS ACTUELS. Généralités. Moteurs. Treuils. Freins automatiques. Vis sans fin. Chaînes diverses et Câbles. Noix. Pignons Galle. Tambours à câbles et à chaînes. Suspensions. Mouttes et Palans. Bennes. Charpentes de ponts à poutres pleines. Calculs déterminatifs. Prix. Choix. Description d'appareils construits. Tables et Tableaux, par L. ROUSSELET. In-4^o, Fr. 35 —

LA TECHNIQUE DE LA HOUILLE BLANCHE. Hydrologie. Hydraulique. Turbines. Barrages. Conduites forcées. Lacs et Réservoirs régulateurs. Usines hydroélectriques aménagées. Création des chutes d'eau. Travaux d'aménagement. Génératrices, Réceptrices et Transformateurs du courant électrique. Transport de force. Lignes à haute tension. Usines centrales. Electrochimie. Electrometallurgie, par E. PACORET. Préface de M.-A. BLONDEL. Grand in-8^o, Fr. 25 —

EXPLOITATION DU PÉTROLE

Historique. Extraction. Procédés de sondage. Géographie et géologie. Recherche des gites. Exploitation des gisements. Chimie. Théorie de la formation du pétrole, par L.-C. TASSART. In-4^o, Fr. 35 —

Leçons sur la voiture automobile, professées à la Faculté des sciences de l'Université de Bordeaux (1906-1907), par L. MARCHIS. In-4, autographié, avec 356 figures, 20 fr.

Le mécanicien industriel. Manuel pratique à l'usage des mécaniciens, contremaîtres, ouvriers, etc., par P. BLANCARNOUX, 12 fr.

Les accumulateurs électriques. Théorie et technique. — Descriptions. — Applications, par L. JUMEAU. Gr. in-8, 2^e édition, 29 fr.

TORGNOUZ

par BENJAMIN VALLOTTON

1 volume in-18, avec illustrations de Mlle Vallotton Fr. 3.50

Du même auteur, il a paru précédemment :

Portes entr'ouvertes. Propos du commissaire Potterat. In-18, illustré. 5^e mille Fr. 3.50

Monsieur Potterat se marie. In-18, illustré. 6^e mille 3.50

Le sergent Bataillard. In-18, illustré. 5^e mille 3.50

Sur la pente. Pièce en cinq actes. In-18 3.—

CARRELAGES de Winterthour.

3698

Carreaux en faïence pour revêtements.

A. Werner-Graf,
Winterthour.

Photogravure "Bienna,"

Bienne • 40, Rue du Contrôle

DESSINS ET CLICHÉS
POUR L'IMPRIMERIE



CAOUTCHOUC POUR TOUTES
APPLICATIONS

Th. de Ragosine

LAUSANNE

Grotte et rue du Midi, 20

3021

SPÉCIALITÉS :

Fournitures pour chemins de fer.

Vêtements de mineurs,
type spécial.

Tapis en caoutchouc.

Gants. — Souliers, etc., etc.

Matières isolantes.

Achat de vieux caoutchouc.

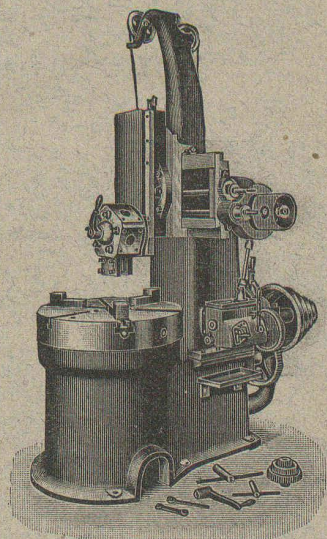
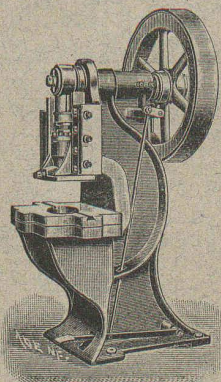
ALFRED RUBIN, Ingénieur, Zürich I. Bahnhofstrasse, 94.

1. **Presses à excentrique et à friction,**
Presses à emboutir, Balanciers, Laminoirs,
Cisailles, Tours à repousser et à lisser, etc.

2. **Machines-Outils modernes.** Tours divers,
Etau limeurs, Machines à fraiser, percer,
meuler, affûter, etc.

3621

3. **Matériel pour chemins de fer et tramways,**
fil de fer et d'acier galvanisé, fil de
cuivre. Ressorts pour wagons. Pièces forgées,
arbres en acier nickelé, aiguillages et croise-
ments en acier maganese. Installation complète
d'atelier et d'outillage pour tramways.



POUTRES SIEGWART

Plancher en béton armé, consistant en poutres creuses fabriquées
séparément à l'avance dans nos usines à Lyss et mises sur place l'une à côté de l'autre.
Pose très simple, sans coffrage, ni échafaudage, par conséquent point de
danger d'un décentrement prématuré.

3903

Possibilité de charger les planchers immédiatement après la pose des
poutres, per-

mettant ainsi un
rancement des
travaux sans re-
tard.

Grande sécu-
rité contre l'in-
cendie et ac-
tion isolante au point de vue de la tem-
pérature et du son.

Devis gratuits à disposition.

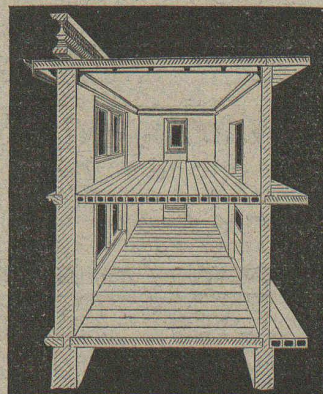
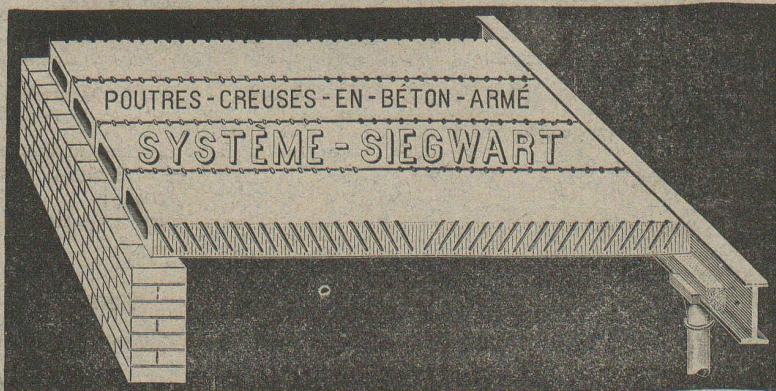
Production annuelle : 30 à 50,000 m².

G. & A. BANGERTER Fabrique de pro-
duits en ciment.

LYSS (Berne).

Seuls concessionnaires pour les cantons de Bâle, Soleure,
Berne et la Suisse romande.

Représentant pour les cantons de Vaud, Valais et Genève :
M. L. KOCH, à LAUSANNE



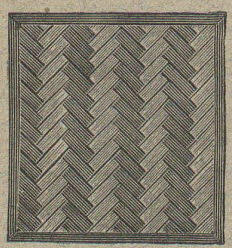
Le plus ancien et plus éprouvé des systèmes de béton armé, fabriqués machinelement.

Le meilleur Plancher du Monde
est le
TERRAZZO EN LIÈGE
„IDÉAL“
BREVET + N° 32251
sans joints, chaud, élastique, insonore,
hygiénique, solide & bon marché.
Garantie absolue.
USINES SUISSES DES
LIÈGES & MATÉRIAUX ISOLANTS
* **DURRENALSCH (ARGOVIE)**
Prospectus, échantillons & devis gratis!

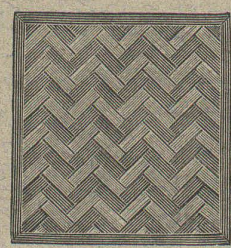
Scierie électrique du Boulevard
ENTREPRISE DE CHARPENTERIE
Fribourg **PIERRE WINCKLER** (Suisse)
Bois de construction
charpente équilibrée à la scie, planches brutes, crêtées, tra-
vaillées, lames, liteaux, lattes, etc., livrables sur demande.
Livraison prompte et soignée. 4087

Fabrique Suisse d'Accumulateurs
(Société Anonyme) 4514
== OLTEN ==
Accumulateurs de toutes dimensions.
Système éprouvé.
Plus de courts-circuits.
Réparation et Transformation de Batteries existantes.

FABRIQUES RÉUNIES
de Xylolith et d'Acide carbonique. S. A.
à **WILDEGG** (Canton d'Argovie).



Brevet + N° 9080.



Vissé sur faux ou vieux plancher, rendu posé au bain de mortier de silicate de soude sur béton en ciment Portland, ou béton en scorie, selon tous les dessins : carré, octogones, etc., en quatre couleurs et en forme de fougères (bâtons rompus).

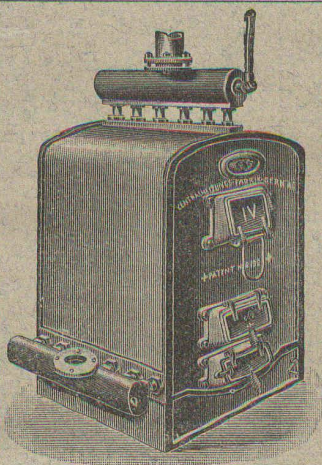
Xylolith incombustible, chaud : Bois de pierre, insonore, durable.
Echantillons, prospectus, albums et certificats
gratis et franco sur demande. 279

Seulement en Suisse environ 200,000 m² de parquets et environ 10,000 marches d'escalier ont été posés jusqu'ici.

PAUL WERNER, ingénieur, Zürich I.
Fours à incandescence, fours à tremper, forges, creusets, fours à zinguer et à étamer, fours à laquer, fixes et transportables, fours à briques, fours pour fumistes, fours à chaux et à plâtre. 4525

SOCIÉTÉ GENEVOISE
POUR LA
Construction d'Instruments de Physique et de Mécanique
GENÈVE
COMPTEURS D'ÉNERGIE ÉLECTRIQUE
pour tout voltage ou ampérage pour courants alternatifs.
Compteurs à prix multiples, système Baumann,
adoptés par la Commune de Lausanne.
Instruments de précision pour Ingénieurs et Architectes.
Machines à froid et à glace.
INSTALLATIONS FRIGORIFIQUES COMPLÈTES
Devis et Prospectus gratis 3866

SOCIÉTÉ ANONYME D'ENTREPRISES ET DE CONSTRUCTIONS
NEUCHÂTEL **NEUCHÂTEL et LAUSANNE** **LAUSANNE**
Bureau : Coq-d'Inde, 24. Téléphone N° 756. Bureau et Magasin : Avenue Ruchonnet. Téléphone N° 2235.
Adresse télégraphique : ENTREPRISES, NEUCHÂTEL. Adresse télégraphique : ENTREPRISES, LAUSANNE.
BÉTON ARMÉ
Bâtiments, fabriques, réservoirs, ponts, etc.
SÉCIALITÉ DE CARRELAGES EN TOUS GENRES (Fourniture et pose). — EXPOSITION PERMANENTE
Produits des Fabriques RANSBACU, HEMIXEN, APPIANI, RAGONITZ, etc. — Appareils sanitaires anglais de la Maison TWYFORDS
Pavages et asphaltages en tous genres. Concessionnaires de la Asphalt Paving Co^{ie} Ltd.
Roc et pierre de taille jaune d'Hauterive, carrières de la Société. (4403)
Bureau technique. — Plans et devis à disposition sur demande.



3842 DE
CHAUFFAGES CENTRAUX
 de tous systèmes
 ET DE
Services d'eau chaude

Bains. Buanderies.

Séchoirs.



Brevet Suisse
 N° 21,928.



FABRIQUE de CHAUFFAGE CENTRAL BERNE S.A.
 Ancienne Maison J. RUEF
OSTERMUNDIGEN

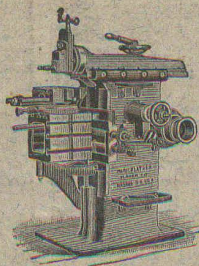
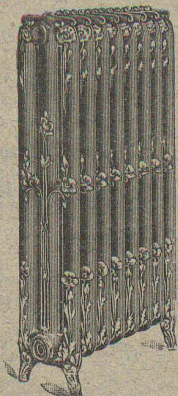
Appareils
 de Désinfection
 et de Stérilisation.

Prospectus et devis sur demande

Représentant pour Vaud et Valais:

Emile-F. CHAVANNES, Ingénieur

Téléphone 1412. Rue du Midi, 3, Lausanne.



J. Lambercier & C^{ie}, Genève

* Fabrique d'Huiles et Graisses industrielles. *

SPÉCIALITÉ DE 239

Fournitures pour Usines

** Organes de transmissions. **
Arbres, Paliers, Courroies, Graisseurs, etc.

MACHINES, OUTILS AMÉRICAINS & AUTRES

TRAVAUX D'ASPHALTAGE

et applications diverses de matières asphaltiques. 3857

ISOLANTS — Couvertures légères. — ISOLANTS

Planelles en asphalte comprimée, résistantes à 335 k^{os} par cm².

H. LAVANCHY & FILS, Vevey

POUTRELLES CIMENT ARMÉ, Système O. Lavanchy.

FABRIQUES DE PARQUETS. Menuiserie et Scierie mécanique.

STUBER & C^{ie}

SCHUPFEN (Canton de BERNE, Suisse). Téléphone.

Parquets des plus simples aux plus riches. Parquets s^r bitume

Fabrique de fenêtres. — Usines hydrauliques et à vapeur. 3865

GERBER BEAUJEU, représentant.

Téléphone 1965. Le Mont-Rose, route de Montoie, Lausanne. Téléphone 1965.

ATELIER D'ARCHITECTURE

M. BRAILLARD

GENÈVE — 13, Rue de l'Arquebuse, 13 — GENÈVE

Perspective. Projets. Concours. Dessins.
Exécution artistique.

4553

Société pour la vente des Chaux et Ciments

DE LA SUISSE ROMANDE (G. P. B.)

LAUSANNE

Puissance de production en ciments, chaux et plâtres, 15,000 wagons de 10 tonnes.

Comprend les

Usines de Grandchamp et de Roche.

Usines de la Paudèze.

Usines de Baulmes et de Vouvry.

Ciment Portland artificiel.

Ciment naturel. — Ciment prompt.

Ciments mixtes (Paudézite, Rochîte).


Chaux lourdes, mi-lourdes et légères.

BUREAU DE VENTE POUR LA SUISSE FRANÇAISE (Neuchâtel excepté)

des Chaux hydrauliques et Ciments des Usines neuchâteloises.

ATELIERS DE CONSTRUCTION OERLIKON

OERLIKON PRÈS ZÜRICH



Moteurs Electriques

de toutes grandeurs et pour tous les genres de courant.

Moteurs spéciaux pour appareils de levage.

Moteurs à carcasse étanche. 4230

Moteurs mono- et triphasés à vitesse variable.

Téléphone 1774 RENSEIGNEMENTS ET DEVIS : Téléphone 1774
à LAUSANNE, Gare Lausanne-Ouchy.




H. ROD & C^{ie}
RENENS
FABRIQUE DE
Tuyaux, Carrelages et Briques
en ciment. 3948
Téléphone 1350

A. JUCKER
Succ^r de
Jucker - Wegmann
Papiers en gros
Zurich 3800
Spécialité de papiers
et toile à dessin et à
calquer, des meilleu-
res qualités, en rou-
leaux et feuilles.

Téléphone 24.

Escaliers en fer.
Marquises et Vérandas.



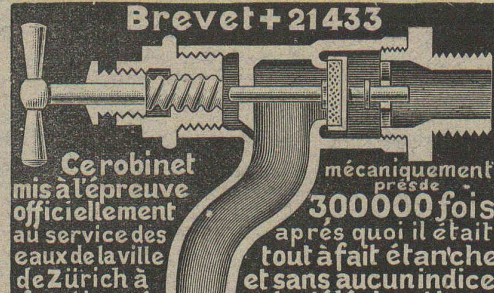
ÉTUDE — DEVIS — 3191

Atelier de **Serrurerie Mécanique**
LAUSANNE * **H. RAPIN** * 8, Maupas
Entreprise générale de toute la Serrurerie en bâtiment et fer forgé.

Fonderie et Robinetterie de LYSS

CHAUFFAGES CENTRAUX

Brevet + 21433



Cerobinet mis à l'épreuve officiellement au service des eaux de la ville de Zürich à fonctionné

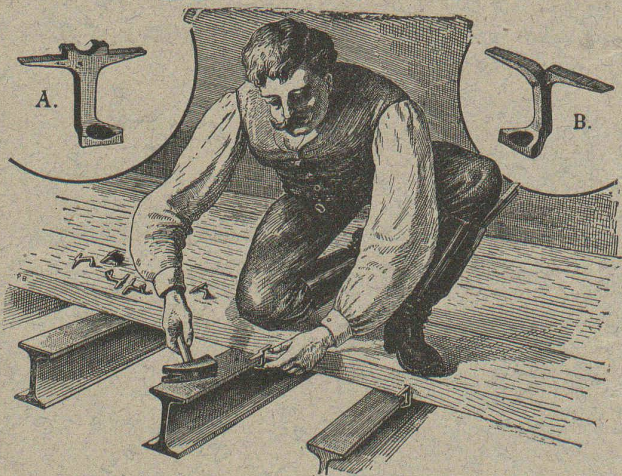
mécaniquement presde 300000 fois après quoi il était tout à fait étanche et sans aucun indice de détérioration.

Robinerie pour Eau, Gaz, Vapeur, Acétylène.

Garanti ne dégouttant pas. 3792

Crampons d'assemblage A & B

Systeme Rordorf



s'expédient en diverses grandeurs par les propriétaires du brevet : (Zà 2877 G)

RORDORF FRÈRES, Bureaux et Magasins Auf der Mauer, 8, ZURICH.

ATELIERS DE TÉLÉGRAPHES
G. HASLER, à BERNE (Suisse).

FONDÉS EN 1852

Appareils télégraphiques et téléphoniques.

Types spéciaux pour installations à courant fort.

SONNERIES ÉLECTRIQUES

Instruments météorologiques enregistreurs pour Observatoires.

Enregistreurs à distance des niveaux d'eau.

Limnigraphes, Chronographes, etc.

Indicateurs - enregistreurs de vitesse pour locomotives.

Appareils divers pour chemins de fer.

MONTEURS EXPÉRIMENTÉS 209

RENFER & Co, S. A.

Boujean & Bienne.

3975-1.2

SCIERIES, PARQUETERIE, USINE D'INJECTION

POTEAUX injectés pour Conduites électriques.

FABRIQUE D'ACCUMULATEURS D'OERLIKON

OERLIKON, près Zurich.

ACCUMULATEURS

pour toutes applications.

3876

Bureau pour la Suisse romande :

LAUSANNE, Chemin Vinet, 29.

Société Céramique

RICHARD - GINORI

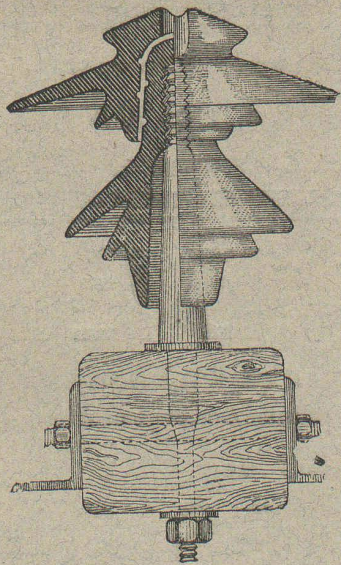
MILAN (ITALIE).

Capital L. 8,000,000 entièrement versé 3796

ISOLATEURS

pour hautes et basses tensions en **PORCELAINE DURE**

BASES et MANCHES pour interrupteurs.



VIROLES pour lampes électriques, etc., etc.

CATALOGUES gratuits sur demande.

Représentants généraux pour la Suisse :

HAUS & Co, BALE

Fabrique de Machines, Fribourg

S. A.

CHAUFFAGE CENTRAL

des meilleurs systèmes.

Buanderies  Séchoirs

ET

Installations de Bains.

Premières références.

3803

LE MEILLEUR

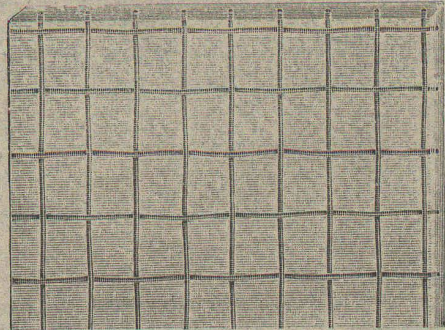
VERRE ARMÉ

est, sans contredit, celui de

 **ST-GOBAIN** 

parce qu'il s'est partout montré réfractaire aux influences du feu (incendie), de la gelée, de la neige, de la glace et de la chaleur du soleil.

Les expertises officielles ont donné les meilleurs résultats au verre armé de St-Gobain.



Les expertises officielles ont donné les meilleurs résultats au verre armé de St-Gobain.

Meilleures références de la Suisse et de l'étranger sont à disposition elles sont relatives à l'emploi du verre armé de St-Gobain pour vestibule de gare de chemin de fer, fabriques, cours intérieures, etc., où il est aussi particulièrement estimé à cause de la couleur blanche. (3802)

Dalles armées.

On les emploie à l'épaisseur de 15, 20, 25, 30, 35 mm., en unies et en quadrillées.

Les représentants :

RUPPERT, SINGER & Co, ZURICH

Commerce de verre,

ils livrent rapidement directement des usines et à bon marché et tiennent même pour petites commandes en verre armé pour toitures et en Dalles un choix bien assorti.

Emulsion bitumineuse de Wunner

employée pour la préparation de mortier isolant pour couverture de terrasses, balcons, voûtes et tunnels.

Indispensable pour l'assainissement des caves et souterrains ; pour le revêtement des façades, ainsi que des réservoirs à acides et dans la construction des toits modernes.

Représentants généraux pour la Suisse :

von Kaenel & Co., Gessnerallee 32, Zürich I

Références de premier ordre. Téléphone 7175. Prospectus gratis.

Se méfier des contrefaçons de qualité inférieure.

4524



Société Universelle d'Explosifs et de Produits chimiques
(Usine à Jussy, près Genève).

EXPLOSIF DE SURETÉ

CHEDDITE

Qualités diverses pour tous travaux dans la roche.

Capsules-détonateurs - Mèches à mine

PINCES

Lampes de mineurs. — Cornettes d'alarmes.

ACIER pour mèches.

4526

Vente générale pour la Suisse par :

ROBERT ÆBI & C°, Zurich V

CHARPENTES EN FER

MAISON FONDÉE EN 1820

SERRURERIE DU BATIMENT



Suspensions
POUR
ÉLECTRICITÉ
GAZ et
PÉTROLE

**CHENETS, LANDIERS
APPLIQUES**

Téléphone

Adresse télégraphique:
FERRONNERIE NYON

*Jardins d'hiver
Serres
Véranda's*

Paris 1897 : Méd. vermeil.
Yverdon 1894 : Méd. argent.
Genève 1896 : Méd. argent.
Vevey 1901 : Méd. argent.

Bow-Windows — Marquises.
PORTAILS — BALCONS

VITRAUX D'ART de tous styles.

DREVARD & DUBOST

ARTISTES PEINTRES-VERRIERS SPÉCIALISTES

Avenue d'Ouchy, 11, Villa Le Closelet, Lausanne (Suisse).

VITRAUX POUR VILLAS, BOW-WINDOW, SALLES A MANGER
VERRES ET GLACES. SPÉCIALITÉ DE MONTAGE SUR CUIVRE
Décoration sur Opaline. — Restauration de Vitraux. 4463

Prix modérés.

Téléphone 1346.

MENUISERIE D'ART et de bâtiment

J. CHAUVY & C^{ie}

A. GOLAY, successeur

Maison fondée en 1830.

8, Maupas **LAUSANNE** Maupas, 8

— TELEPHONE 781 —

4120

BUREAU INTERNATIONAL DE BREVETS D'INVENTION

NAEGELI & C^{ie}

Rue de l'Hôpital, 32, **BERNE** à proximité de la gare.

4083 Ingénieur-Directeur: **F. NAEGELI**

ancien expert - examinateur du Bureau fédéral des brevets.

EMBRAYAGE BENN

Breveté dans tous les pays industriels et reconnu partout comme étant le plus simple et le meilleur Embrayage à friction.

Sans segments en bois. Aucune partie saillante. Complètement fermé.

Installations de

TRANSMISSIONS

POUR TOUTES LES BRANCHES DE L'INDUSTRIE

Société des **USINES** de **LOUIS** de **ROLL**

USINE DE CLUS

