

**Zeitschrift:** Bulletin technique de la Suisse romande  
**Band:** 34 (1908)  
**Heft:** 6

## Werbung

### Nutzungsbedingungen

Die ETH-Bibliothek ist die Anbieterin der digitalisierten Zeitschriften. Sie besitzt keine Urheberrechte an den Zeitschriften und ist nicht verantwortlich für deren Inhalte. Die Rechte liegen in der Regel bei den Herausgebern beziehungsweise den externen Rechteinhabern. [Siehe Rechtliche Hinweise.](#)

### Conditions d'utilisation

L'ETH Library est le fournisseur des revues numérisées. Elle ne détient aucun droit d'auteur sur les revues et n'est pas responsable de leur contenu. En règle générale, les droits sont détenus par les éditeurs ou les détenteurs de droits externes. [Voir Informations légales.](#)

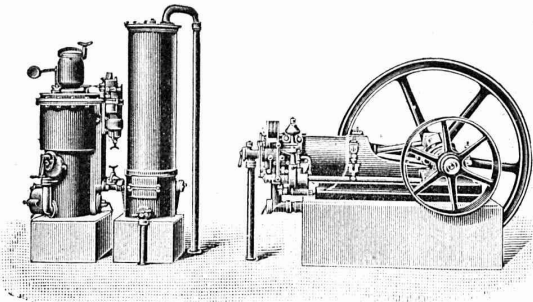
### Terms of use

The ETH Library is the provider of the digitised journals. It does not own any copyrights to the journals and is not responsible for their content. The rights usually lie with the publishers or the external rights holders. [See Legal notice.](#)

**Download PDF:** 22.01.2025

**ETH-Bibliothek Zürich, E-Periodica, <https://www.e-periodica.ch>**

**SOCIÉTÉ SUISSE**  
pour la Construction de **LOCOMOTIVES** et de **MACHINES**  
**WINTERTHUR**

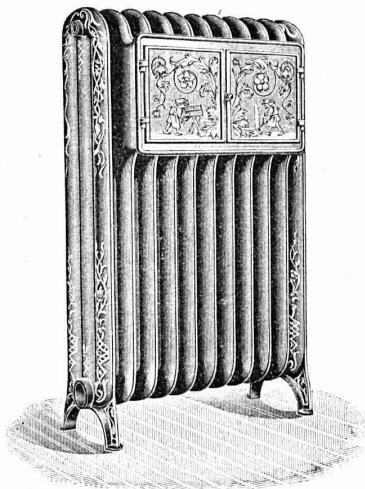


**MOTEURS " WINTERTHUR "**  
à gaz pauvre, à gaz de ville,  
à pétrole et à benzine.

**GAZOGÈNES S. L. M.**

pour la production du gaz pauvre  
pouvant servir aussi, avec grand avan-  
tage, au chauffage,  
soudage, trempe, recuite, etc.

DEVIS et  
RENSEIGNEMENTS GRATUITS



**Ele PÆRLI & Cie**  
\* BIENNE 3784 LAUSANNE \*

**Chauffages centraux**  
*de tous les systèmes.*

**Installations sanitaires**

**Excellentes références.**



Marque déposée.

**Lampes**  
**Carbone**

pour  
toutes espèces  
de courant  
et pour  
tous les effets  
d'éclairage.

Brevetées dans tous les États.



Louvain 1907. Anvers 1907.  
Grand prix. Grand prix.

**LAMPES à ARC**  
avec charbons obliques  
et avec charbons verticaux  
superposés.

Lampes d'effet à flamme.  
Lampes économiques.

Devis et prospectus gratis.

**Carbone-Licht-Gesellsch.**  
m. b. H. 4270  
Berlin N.-W. 87.

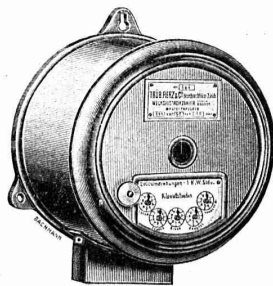
Représentants généraux  
pour la Suisse :

**HAUS & Cie, BALE**  
104, Güterstrasse.

**Trüb, Fierz & Co, Hombrechtikon, Zurich**

Fabrique d'Instruments électriques à mesurer, Compteurs  
électriques et appareils scientifiques, 3181

recommandent leurs **NOUVEAUX TYPES** :



**Voltmètres**  
**Ampèremètres**  
**Wattmètres**  
**Instruments de con-**  
**trôle et de laboratoire.**  
**Appareils enregis-**  
**treurs ainsi que Compteurs**  
*pour courants alternatifs.*  
Fabrication exclusivement de 1er ordre  
Fondée en 1893.  
Télégramme: Trüb, Hombrechtikon.

**CARREAUX MOSAIQUES**  
**en Marbre.**

**Fr. JENNY, Rolle.**

Carreaux pour revêtements.

(4652 - 2)

Maison fondée en 1850.

**Manufacture de Papiers.**  
**J.-G. STOUKY, Lausanne.**  
Gare du Grand-Pont L.-O.  
Spécialité de papiers pour  
Ingénieurs, 3053  
Architectes, Entrepreneurs.

**ENTREPRISES GÉNÉRALES**  
de **VITRERIE** en tous genres.

Atelier spécial de Vitraux d'Art.

**ENCADREMENTS 4144**

**P. CHIARA**

Pl. St-Laurent, Lausanne.

Verres de toutes sortes en gros et détail.

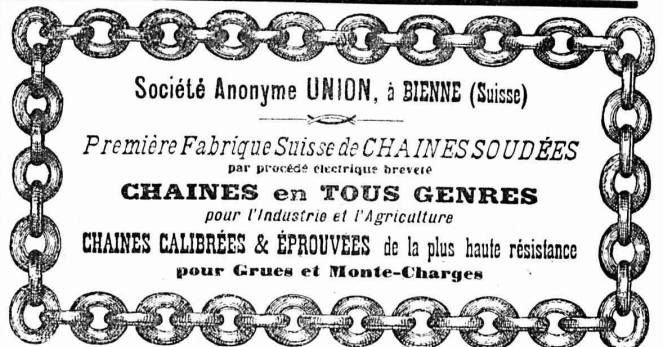
**FERMETURES**  
automatiques à rouleaux  
EN TÔLE ONDULÉE  
**FR. GAUGER À ZÜRICH**

207

**Montandon & Cie S.A. Bienne**

**Arbres de transmission**  
EN ACIER  
comprimé et tourné, poli.

4617



Société Anonyme **UNION**, à BIENNE (Suisse)

Première Fabrique Suisse de **CHAINES SOUDÉES**  
par procédé électrique breveté

**CHAINES en TOUS GENRES**

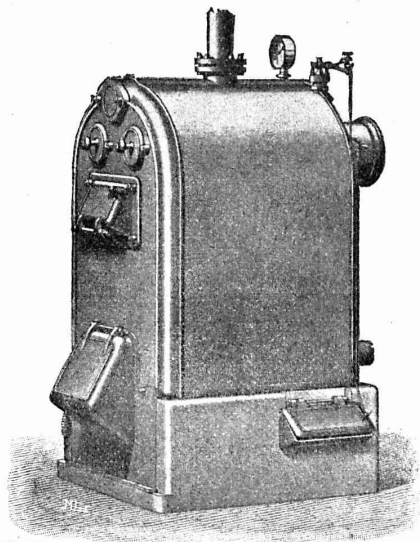
pour l'Industrie et l'Agriculture

**CHAINES CALIBRÉES & ÉPROUVÉES** de la plus haute résistance  
pour Crues et Monte-Charges

# SULZER FRÈRES

Winterthur.

4618-3



## Chauffages Centraux

de tous systèmes et grandeurs.

Exposition Internationale de Milan 1906 : Grand Prix.  
Exposition Nationale de Nuremberg 1906 : Médaille d'or.

Chauffages à eau chaude. — Chauffages à vapeur, à haute et basse tension. — Chauffages par étages.  
Chauffages pour serres. — Chauffages à distance.

Installation d'eau chaude pour bains.  
Cuisines à vapeur. — Buanderies à vapeur.  
Appareils à désinfection et de stérilisation.

### BREVETS D'INVENTION

MARQUES DE FABRIQUE, DESSINS, MODÈLES,  
OFFICE GÉNÉRAL, FONDÉ EN 1888 LA CHAUX-DE-FONDS.

MATHEY-DORET Ing<sup>r</sup>. Conseil



Fabrication spéciale de  
**RESSORTS**  
en tous genres.

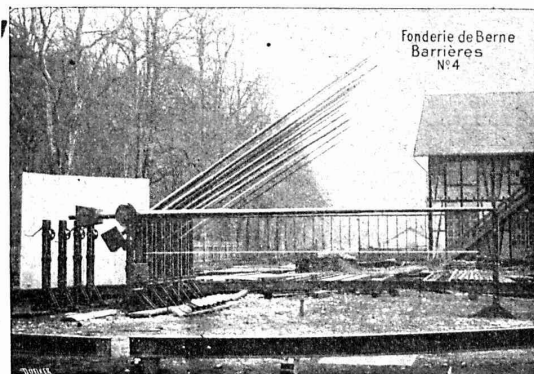
Calculs pour la capacité de charge à la disposition de nos clients. 4450

Acier de toute première qualité. — Trempe égale et exacte.  
**Baumann Frères, Ruti (Zurich).**

SOCIÉTÉ DES

## USINES de Louis de ROLL

SUCCURSALE : FONDERIE de BERNE. Fournit :



**Appareils de levage :** Ponts roulants, Grues pivotantes ou électrique. Monte-charges hydrauliques, électriques ou à courroie.

**Matériel de chemins de fer :** Ponts tournants et Chariots transbordeurs pour wagons et pour locomotives, commandés à bras, par machines à vapeur ou par moteurs électriques.

**Branchements et croisements** pour voies étroites et voies normales, pour rails Vignol et rails à gorge.

**BARRIÈRES** avec ou sans arrêts et sonneries.  
**Superstructures à crémaillères. Chemins de fer funiculaires.** (Freins brevetés). Depuis le commencement de 1898 la Fonderie de Berne a fourni 32 funiculaires.

**Barrages,** installations métalliques et mécaniques pour barrages (vannes, écluses, grilles, treuils, etc.).

**Machines pour la fabrication des briques en ciment.**

Renseignements sur des installations faites, références, projets et devis sont à disposition

# FRANCILLON & C<sup>IE</sup> LAUSANNE FRANCILLON & C<sup>IE</sup> LAUSANNE

S. A. DES ATELIERS DE MÉCANIQUE DE PRÉCISION DE TERRITET

## COMPTEURS d'ENERGIE ÉLECTRIQUE

pour courants :

*continu*

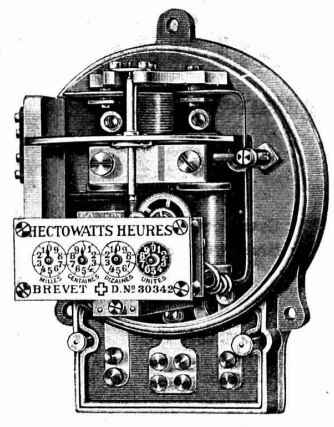
*alternatif*

*monophasé*

*biphasé*

3812

*triphasé*



COMPTEURS à DOUBLE TARIF (jour et nuit).

COMPTEURS à TARIFS MULTIPLES.

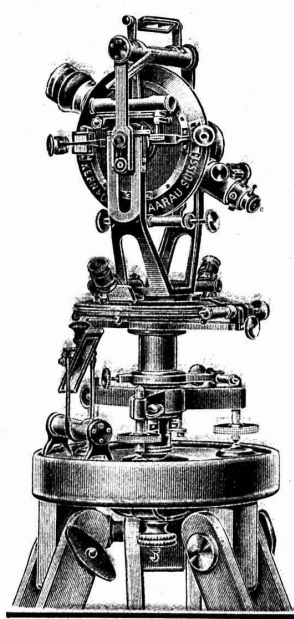
Compteurs-Horaires (ne nécessitant pas de remontage)  
pour courant alternatif.

**LAMPES à ARC** (Perdrisat) { de 2 à 5 ampères p<sup>r</sup> ECLAIRAGE.  
pour courants alternatif et continu { de 2 à 50 » PROJECTIONS.

## INSTITUT MATHÉMATIQUE ET MÉCANIQUE

### Kern & C<sup>ie</sup>, à Aarau

Fondé en 1819.



Etablissement pourvu des machines et de l'outillage les plus perfectionnés.  
Instruments de premier choix pour la topographie, la géodésie et l'astronomie.  
Instruments pour les nivellements de précision.  
Boîtes de compas de haute précision, avec perfectionnements brevetés et approuvés. Tous les compas sont munis d'une tête canelée.  
Tous les instruments sont fabriqués par la maison elle-même et répondent à toutes les exigences de la science ou de l'industrie.  
Grand Prix, Paris 1889. 20 PREMIERS PRIX Grand Prix, Milan 1906.

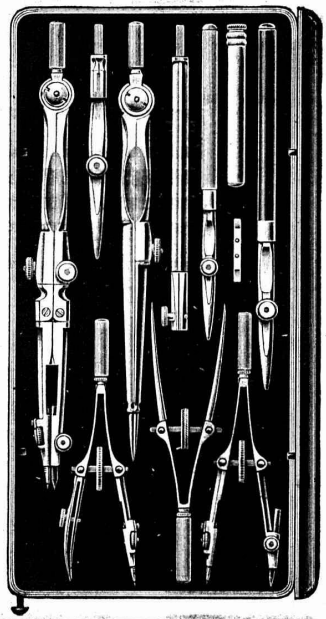
Adresse télégraphique:  
**KERN AARAU**

Téléphone.



Marque de fabrique.

Catalogues spéciaux  
à disposition.



Marque déposée.

## Avez-vous un papier à calquer qui satisfait vos desiderata ?

si non demandez ma

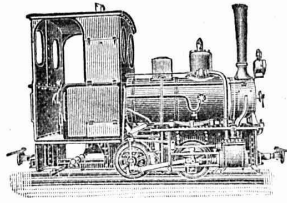
### Collection d'échantillons *N*

**E. PFENNINGER** Successeur de  
C.-F. Billwiller & C<sup>ie</sup>, Zurich.

Articles techniques

Succursale : **LAUSANNE, rue du Midi 20**

4455-IV

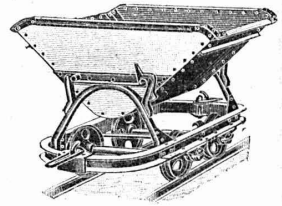


Société Suisse pour matériel de chemins de fer portatifs et fixes.

# Orenstein & Koppel

ZURICH I. Bahnhofstr. 51 (Mercatorium) 4603

Rails, voies, changements de voie,  
plaques tournantes, wagonnets de toute sorte,  
locomotives, locomobiles, dragues.  
GRANDS ENTREPOTS A RENENS





**MONTBARON & GAUTSCHI**  
**NEUCHÂTEL SUISSE**

**CLICHES**

**PHOTOGRAVURE MODERNE**  
**AUTOTYPIC. TROIS COULEURS**  
**ZINCOGRAPHIE XYLOGRAPHIE**  
**GALVANOS**

3882 Représentant à Lausanne: A. Nicole, rue de la Tour, 16.

MANUFACTURE  
de **CAOUTCHOUC**  
V<sup>o</sup> de **H. SPECKER**  
ZURICH

**Spécialités :**

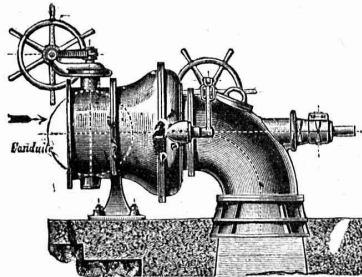
Tuyaux en CAOUTCHOUC pour conduites d'eau, acide, air, gaz, etc. 3801

Tuyaux à spirale. Tuyaux de chanvre avec ou sans couche de caoutchouc à l'intérieur

**ARTICLES POUR JOINTS**  
Feuilles en caoutchouc dans toutes les qualités. Anneaux, rondelles, tampons, clapets, soupapes, etc., en caoutchouc. Fibre en feuille, Ebonite et Amiante.

**GANTS ET TABLIERS D'AMIANTE** pour fonderies.  
**BACHES & COUVERTURES** de chevaux imperméables.

Ateliers de Constructions Mécaniques  
de **Vevey (Suisse)**. Maison fondée en 1830.



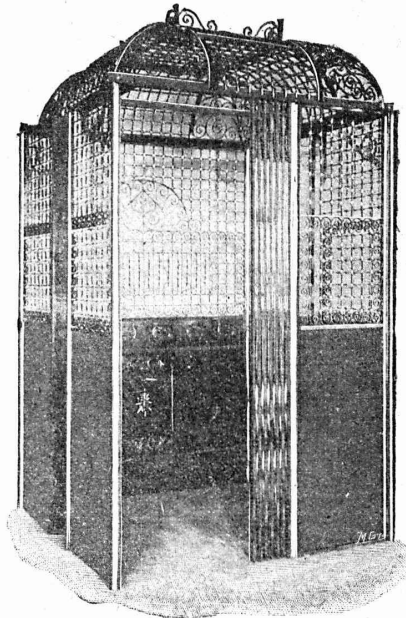
Fonderies de Fer et de Bronze.  
Turbines et Régulateurs  
Manchons d'accouplement élastiques.  
Pompes. 3571  
Compresseurs d'air.  
Pressoirs à vin continus.  
Pétrins et Fours mécaniques  
Tuyauterie en tôle.  
Chaudronnerie. Charpentes et Ponts en fer.

## SCHEJA

**Planchers sans joints**  
**Dallages d'escaliers**  
hygiéniques, chaudières, chauds, incombustibles.

**G. MONNEY & C<sup>ie</sup>, Yverdon**  
successeurs de **DUTOIT & C<sup>ie</sup>**.

FABRIQUE SPÉCIALE POUR  
**Ascenseurs et Monte-charges**  
**ÉLECTRIQUES**  
**SCHINDLER & C<sup>ie</sup>, LUCERNE**



Maison de **CONFIANCE** fondée en 1874.

Commande par boutons

Marche silencieuse.

Grande vitesse: jusqu'à 2 m. par seconde.

Parachute infallible.

Derniers modèles américains.

600 installations en fonction.

Un cheval suffit pour ascenseur de 3 personnes.

Seul Ascenseur Electrique marchant sans bruit tout en étant d'un bon rendement.

Renseignements, Dessins, Devis et Prix - courants gratis sur demande.

240

# Aif. DIENER & Co, ZURICH II

Agents généraux pour la Suisse

de

✳ la Fabrique de Porcelaine à Hermsdorf, S. A. ✳

Spécialités : Isolateurs pour haute et basse tension en porcelaine dure.

✳ ✳ Adt Frères, Société anonyme, Ennheim. ✳ ✳

Tubes isolateurs : avec armature de laiton ; avec armature de tôle d'acier plombée ; avec armature d'acier sans soudure ; sans armature de métal.

✳ ✳ ✳ F.-W. Busch, Lüdenscheid. ✳ ✳ ✳

Interrupteurs, commutateurs, douilles, coupe-circuits, etc.

Ing. V. Tedeschi & Cie. Société anonyme, à Turin.

Câbles et fils électriques.

Deutsch-oesterr. Mannesmannröhren-Werke, Düsseldorf

Tuyaux Mannesmann en acier sans soudure, pour conduite d'eau et du gaz ; poteaux pour le transport de l'énergie électrique. Tuyaux avec soudure.

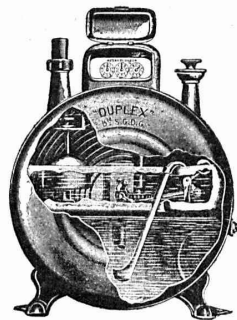
USINES DU VALLON

CONSTRUCTIONS MÉCANIQUES ET MÉTALLIQUES

J. Duvillard, à Lausanne.

Fonderies de fer et de bronze. Ascenseurs. Monte-charges et appareils de levage. Turbines, roues et presses hydrauliques. Pompes pour haute pression. Presses à briques. Machines à battre, presseoirs et treuils. Tuyaux et réservoirs en tôle. Colonnes en fonte.

273



COMPAGNIE POUR LA

FABRICATION des COMPTEURS  
et MATÉRIEL d'USINES à GAZ

Ancienne Maison

A<sup>de</sup> Siry, Lizars & C<sup>ie</sup>, Genève

**Compteurs Duplex**

Nouveau compteur à mesure invariable  
et à volant équilibré. 4481

COMPTEURS SECS

APPAREILS POUR USINES A GAZ

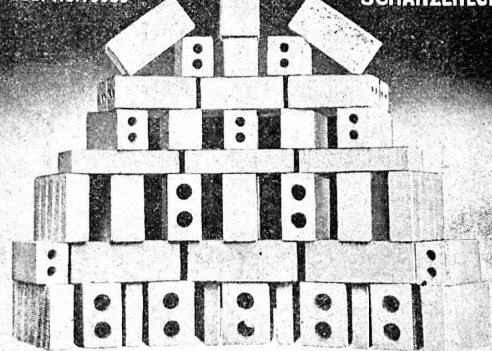
CONSTRUCTION

**d'USINES à GAZ COMPLÈTES**

**GIPS-UNION A.G. ZÜRICH**

TELEPHON 5950

SCHANZENECK



**Briques de plâtre**

Formats : 8×12×25 cm ; 10×12×25 cm ; 5×20×33 cm ;  
7×20×33 cm ; 10×20×33 cm ; 14×20×33 cm ; pleines et percées.

De VALLIERE & SIMON, ingénieurs civils, 1, Place Cathédrale LAUSANNE

**BÉTON ARMÉ**

Système de VALLIÈRE. — Brevet Suisse 20,148.

Projets et études de : Ponts, planchers, sommiers, colonnes, réservoirs, cuves de gazomètres, silos, fondations, toitures, tuyaux, canaux, etc.

Représentants pour la Suisse et la France du système MELAN pour ponts en béton armé.

Renseignements et devis gratuits.

4269

Concessionnaires : F. Riondel & Fils, Genève. E. Bellorini, Lausanne. Römer & Fehlbaum, Bienne. A. Champion, Vevey et Montreux. Franceschetti & Pfister, Zurich. Zanzi, Locarno, Tessin. E. Nosedà, Neuchâtel.

**Schweiz. Eternitwerke S. A.**

Direction : A. Steinbrunner, Niederurnen.

NIEDERURNEN (Canton de Glaris).

Succursale à ZÜRICH II, Rieterstrasse 48.

RÉCOMPENSES :

Exposition universelle à Liège 1905 : Médaille d'or et Diplôme d'honneur.  
Exposition à Frauenfeld 1903 : Médaille d'argent.

4246

Nous recommandons le  
**FIBRO-CIMENT** Marque déposée en Suisse. « **DURABILIT** »

pour couvertures de toits, résistant aux ouragans et à l'épreuve du feu ;  
pour revêtements de façades ;  
pour revêtements intérieurs de parois et de plafonds à l'épreuve du feu ;  
pour matériel d'isolation dans l'électrotechnique ;  
pour mobilier de bureaux à l'épreuve du feu.

EMPLOI ILLIMITÉ

Prospectus et échantillons sur indication du but de l'emploi, gratuits et franco



487

**Société Suisse des LIÈGES AGGLOMÉRÉS**

Usine : Rue de Lancy, ACACIAS-GENÈVE  
TÉLÉPHONE 5109

**BRIQUES, CARREAUX & PANNEAUX**

de toutes épaisseurs et dimensions, brevétés s. g. d. g.

pour hourdis de planchers, cloisons légères, plafonnages, revêtements isolants, toitures, pavages, chambres frigorifiques, glaciers, constructions démontables, habitations coloniales, hôpitaux, casernes, etc., etc.

**MATÉRIAUX LÉGERS**

Isolants, Insonores, Incombustibles, Hydrofuges et Calorifuges.

# Daniel PERRET, Appareilleur

Avenue Béthusy. LAUSANNE Avenue Béthusy.

Installateur des Eaux de Cossonay, Ballaigues, Vallorbe, Vaulion, Echallens, Bremblens, Leysin, etc.

Spécialité de canalisations à haute pression. Chauffages de serres, chambres de bains et buanderies. Installations pour eau et gaz. Appareils sanitaires de tous systèmes. Serrurerie en tout genre. — Etudes et devis sur demande. 3946

# E. BECK

PERLES, près BIENNE

Télégrammes: PAPPBECK

Téléphone.

FABRIQUE POUR:

Carton bitumé. — Ciment ligneux.

PLAQUES d'ASPHALTE pour Isolations en tous genres.  
TAPIS D'ISOLATIONS — GOUDRON MINÉRAL RAFFINÉ  
TRINIDAD ÉPURÉE 3884

Tous les produits d'Asphalte et de Goudron.

# Düsseldorfer Röhrenindustrie

Düsseldorf-Oberbilk,

recommande ses

4307

## Tuyaux en fer forgé

jusqu'à 1200 mm. de diamètre, droits et courbés, pour  
Conduites de vapeur, d'eau, de turbines, installations  
hydrauliques, installations de condensation, etc.,  
avec toutes les  
pièces de raccordement et pièces moulées nécessaires.

Représentant pour la Suisse:

G.-A. BOURGEOIS-RICHTER, Ing<sup>r</sup>, 5, Breitingenstrasse,  
ZÜRICH II.

# W. BAUMANN, Horgen.

Manufacture de Jalousies en Bois.

Le plus ancien établissement de ce genre en Suisse. — 170 ouvriers. 4392

**VOLETS à ROULEAUX**  
**STORE A LAMES PRISMATIQUES**  
AXE EN FER A RESSORTS

introduit en 1892; très apprécié  
Marques — Persiennes — Paravents

Exécution en Red-Pine américain,  
en bois du nord  
ou en bois indigène.

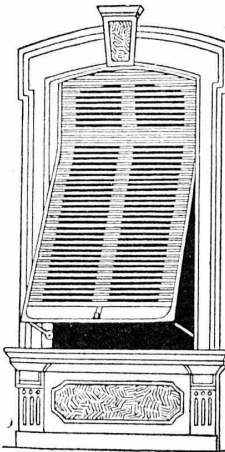
REPRÉSENTANTS:

MM. RAMELET Frères,  
et Louis WÄCKERLIN, place du Flon,  
Lausanne.

M. Jérôme DUCHOSAL, rue Necker 11,  
Genève.

Emile PIROUE, 85, Temple Allemand,  
Chaux-de-Fonds.

Usine à Paris IX<sup>e</sup>, 12, Rue du Delta.



# ACIERS

Aciers en barres pour Outils, toutes qualités, Acier  
« RAPIDE »

Tôles en Acier fondu, Qualité anglaise supérieure,  
pour tous usages,

Rubans en Acier, trempés et non trempés, pour  
découpages, ressorts, etc.

Fils d'Acier, Qualités pour Vis, pour Ressorts,  
etc. (trempés et non trempés), 3781-4

Acier poli supérieur, en pieds et en tringles de  
2 mètres,

MÈCHES AMÉRICAINES de la maison Gün-  
ther & C<sup>ie</sup>, à Francfort s/M.

Grand assortiment en magasin.

Exécution rapide et soignée.

**KLEINERT & Cie, à BIENNE**

## Atelier Mécanique de Menuiserie

### JACCOUD-HURNI

LAUSANNE, Clos Ouest, route de Morges, LAUSANNE

4111

TÉLÉPHONE 2067

Installation de Bureaux et Magasins. Réparations en t<sup>s</sup> genres.

# Chaux hydrauliques de Vallorbe.

(Société des Usines des Grands-Crêts).

## Zeugniss

Brig, den 25. Mai 1906.

Die Unterzeichnete bezeugt hiermit dass sämtlicher Kalk, der im Simplon-Tunnel in den Jahren 1898 bis 1906 Verwendung fand, von der

## Société des Usines des Grands-Crêts près Vallorbe

geliefert wurde.

Ausserdem freut es sie bezeugen zu können, dass die Kalkfabrik in allen Beziehungen ihren ver-  
traglichen Verpflichtungen nachgekommen ist und zu Reklamationen nie Veranlassung gab.

Baugesellschaft für den Simplon-Tunnel

pp BRANDT, BRANDAU & C<sup>ie</sup>

(Signé) E. LOCHER.

# PARQUETERIE D'AIGLE (Fondée en 1855)

**MILAN 1906 Diplôme d'honneur  
avec Médailles d'or**

Médaille d'or : 3901  
Yverdon 1894. Genève 1896. Vevey 1901.

Représentée : à Lausanne par M. J. MERLE, Maupas, 13,  
à Montreux par M. Alb. CHENEVAL, avenue Nestlé,  
à Genève par M. Claude MERLE, Chemin des Sources, 9.

Téléphone :  
N° 2977.

## KOCH & Cie, ci-devant E. Baumberger & Koch, BALE

Télégrammes :  
Asphalte, Bâle.



### Matériaux pour constructions.

**CLOSETS anglais :** Grands assortiments en  
Jura, Napoli, Portugal, Rotterdam,  
Hauteville, etc.

Cuvettes. — Lavabos. — Urinoirs. — Eviers.

**Tuyaux en grès.**

**CARREAUX** pour dallages et pour revêtements.

**PRISMES ET RÉFLECTEURS**  
en verre de St-Pancras.



**Briques réfractaires**  
de Kandern.

**GOUJONS** en pierre ponce  
24 x 12 x 6 cm.

**Plaques isolatrices**  
contre l'humidité  
avec lames de plomb.

**Carton bitumé**  
en diverses épaisseurs.

### Entreprises de Travaux

publics et particuliers.



**Toitures pour constructions industrielles**  
système breveté Séquin & Nobel.

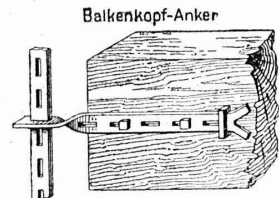
Toitures en ciment volcanique et en carton bitumé.

**Dallages pour écuries. — Parquets sur bitume.**  
Exécution prompte et soignée. 4258

**BRIQUES EN LIÈGE** isolant contre les températures.

### Fer d'ancrage

pour bâtiments, en fer fondu  
Siemens-Martin.  
Se façonne à froid sur le  
chantier.



# HAPP & Cie Armaturenfabrik = Zurich

3110

*Fournissent comme spécialités :*

Vannes d'arrêt de toutes grandeurs et pour  
toutes pressions.

Pompes pour grandes élévations d'eau.

Bouches à eau.

Colonnes-fontaines.

Colliers de prise.

Compteurs à eau.

Robinetterie et accessoires  
pour l'appareillage de l'eau et du gaz.

**Prix modérés.**

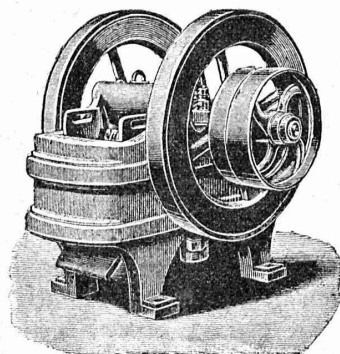
**FRITZ MARTI** Société anonyme  
BERNE 4550 - 3a

**POMPES** à diaphragme et centrifuges.

Locomobiles, Moteurs disponibles  
de 6 à 50 chevaux.

Concasseurs pour faire le gravier et le sable.

**TREUILS — DRAGUES**



### Matériel d'entrepreneurs

Voies transportables, Croisements,  
Vagonnets,  
Plaques tournantes,  
Roues, essieux montés. Coussinets.

**LOCOMOTIVES** d'entrepreneurs  
de 10-70 chevaux.

**VENTE** et **LOCATION**

Disponibles à BERNE et WALLISELLEN