

**Zeitschrift:** Bulletin technique de la Suisse romande  
**Band:** 34 (1908)  
**Heft:** 7

## Werbung

### Nutzungsbedingungen

Die ETH-Bibliothek ist die Anbieterin der digitalisierten Zeitschriften. Sie besitzt keine Urheberrechte an den Zeitschriften und ist nicht verantwortlich für deren Inhalte. Die Rechte liegen in der Regel bei den Herausgebern beziehungsweise den externen Rechteinhabern. [Siehe Rechtliche Hinweise.](#)

### Conditions d'utilisation

L'ETH Library est le fournisseur des revues numérisées. Elle ne détient aucun droit d'auteur sur les revues et n'est pas responsable de leur contenu. En règle générale, les droits sont détenus par les éditeurs ou les détenteurs de droits externes. [Voir Informations légales.](#)

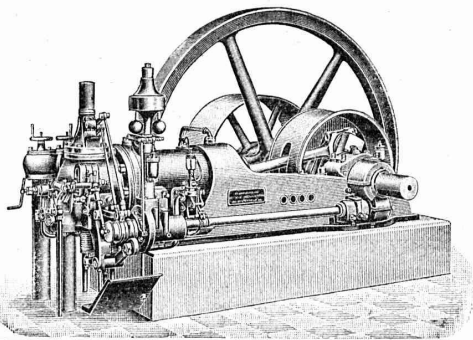
### Terms of use

The ETH Library is the provider of the digitised journals. It does not own any copyrights to the journals and is not responsible for their content. The rights usually lie with the publishers or the external rights holders. [See Legal notice.](#)

**Download PDF:** 22.01.2025

**ETH-Bibliothek Zürich, E-Periodica, <https://www.e-periodica.ch>**

**SOCIÉTÉ SUISSE**  
 pour la Construction de LOCOMOTIVES et de MACHINES  
**WINTERTHUR**

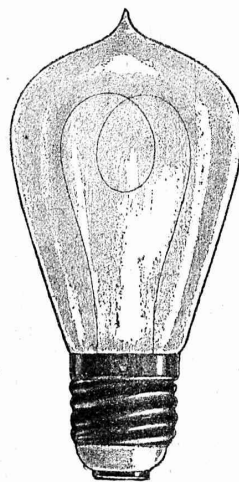


**MOTEURS " WINTERTHUR "**  
 à gaz pauvre, à gaz de ville,  
 à pétrole et à benzine.

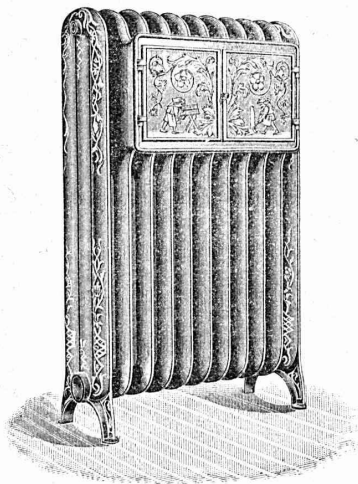
**GAZOGÈNES S. L. M.**

pour la production du gaz pauvre  
 pouvant servir aussi, avec grand avan-  
 tage, au chauffage,  
 soudage, trempe, recuite, etc.

DEVIS et  
 RENSEIGNEMENTS GRATUITS



FABRIQUE DE  
 Lampes électriques à incandescence  
 AARAU



**Ele PÆRLI & Cie**  
 \* BIENNE 3784 \* LAUSANNE

**Chauffages centraux**  
*de tous les systèmes.*

**Installations sanitaires**

*Excellentes références.*

Carreaux en ciment compri-  
 mé. (4652 - 3)  
 Carreaux mosaïques en mar-  
 bre comprimé.  
 Carreaux pour revêtements.  
 Pose de carrelages et revê-  
 tements à forfait.  
**Fr. JENNY, Rolle.**  
 Maison fondée en 1850.

**VERRE SOLEIL**

J'ai l'avantage d'informer MM. les architectes, ingénieurs, entre-  
 preneurs, propriétaires, etc., que la Société Continentale du Verre  
 SOLEIL m'a remis la représentation exclusive de ses produits VERRE  
 SOLEIL et DALLES SOLEIL.

Le verre SOLEIL, par son dispositif absolument nouveau, permet  
 d'éclairer complètement les locaux, même les plus obscurs. — Ren-  
 seignements et prospectus à disposition. 4708

**O. Chaubert-Gamboni**

**30, Rue de Bourg, 30.**

ENTREPRISES GÉNÉRALES  
 de VITRERIE en tous genres.  
 Atelier spécial de Vitraux d'Art.  
 ENCADREMENTS 4144

**P. CHIARA**

Pl. St-Laurent, Lausanne.  
 Verres de toutes sortes en gros et détail.

**FERMETURES**

automatiques à rouleaux  
 EN TÔLE ONDULÉE  
**FR. GAUGER À ZÜRICH**

207

**Étirage de précision.**

**MONTANDON & C<sup>ie</sup>, S. A., Bienne**

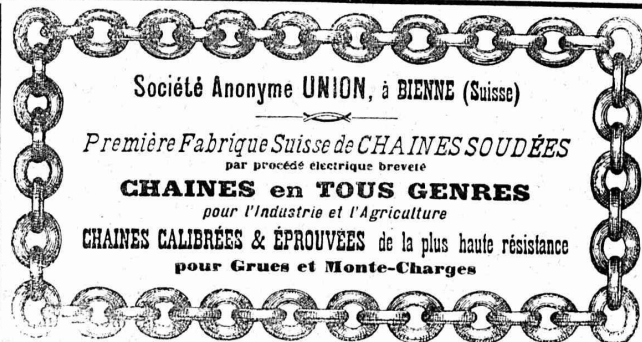
offrent comme spécialité : 4617

Fer et acier étiré, rond, six pans, carré et tout autre profil.

**Arbres polis, en acier comprimé.**

**Arbres en acier, tournés, polis.**

DEMANDER NOS PRIX - COURANTS SPÉCIAUX



Société Anonyme UNION, à BIENNE (Suisse)

Première Fabrique Suisse de CHAINES SOUDÉES  
 par procédé électrique breveté

**CHAINES en TOUS GENRES**

pour l'Industrie et l'Agriculture

CHAINES CALBRÉES & ÉPROUVÉES de la plus haute résistance  
 pour Grues et Monte-Charges

# FRITZ MARTI SOCIÉTÉ ANONYME, BERNE

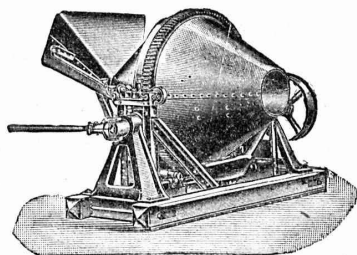
4550-2

**VENTE**  
**et**  
**LOCATION**  
**de :**

**Machines pour la construction.** Bétonnières américaines système « Smith ». — Concasseurs pour faire le gravier et le sable. — Dragues. — Treuils à vapeur et à l'électricité. — Locomobiles disponibles de 6 à 50 chevaux.

**Matériel d'entrepreneurs.** Voies transportables. — Vagons, aiguilles, plaques tournantes, roues, essieux montés et coussinets dans tous les types désirables.

**Locomotives** d'entrepreneurs disponibles, de 600, 750 et 1000 millimètres d'écartement.



## Fabrique Suisse d'Accumulateurs

(Société Anonyme)

4514

== **OLTEN** ==

Accumulateurs de toutes dimensions.

Système éprouvé.

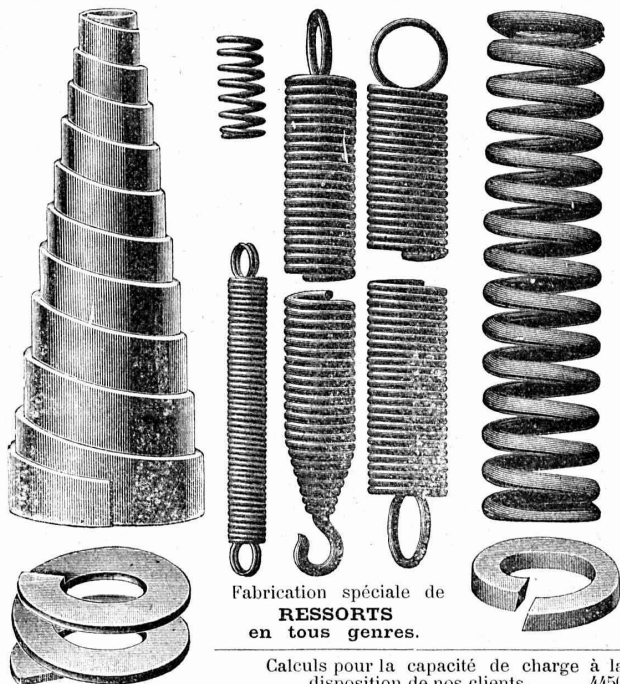
Plus de courts-circuits.

Réparation et Transformation de Batteries existantes.

### BREVETS D'INVENTION

MARQUES DE FABRIQUE-DESSINS-MODÈLES.  
OFFICE GÉNÉRAL FONDÉ EN 1888 LA CHAUX-DE-FONDS.

**MATHEY-DORET** Ing<sup>r</sup>. Conseil



Fabrication spéciale de  
**RESSORTS**  
en tous genres.

Calculs pour la capacité de charge à la disposition de nos clients. 4450

Acier de toute première qualité. — Trempe égale et exacte.

**Baumann Frères, Ruti (Zurich).**

CAOUTCHOUC POUR TOUTES  
APPLICATIONS



**Th. de Ragosine**

LAUSANNE

Grotte et rue du Midi, 20

3921

SPECIALITÉS :

Fournitures pour chemins de fer.

Vêtements de mineurs,  
type spécial.

Tapis en caoutchouc.

Gants. — Souliers, etc., etc.

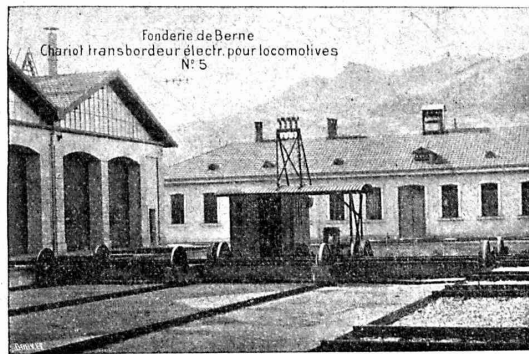
Matières isolantes.

Achat de vieux caoutchouc.

SOCIÉTÉ DES

## USINES de Louis de ROLL

SUCCURSALE : FONDERIE de BERNE. Fournit :



Fonderie de Berne  
Chariot transbordeur électr. pour locomotives  
N° 5

**Appareils de levage :** Ponts roulants, Grues pivotantes fixes et sur chariots. Commande à bras ou électrique. Monte-charges hydrauliques, électriques ou à courroie.

**Matériel de chemins de fer :** Ponts tournants et Chariots transbordeurs pour wagons et pour locomotives, commandés à bras, par machines à vapeur ou par moteurs électriques.

**Branchements et croisements** pour voies étroites et voies normales, pour rails Vignol et rails à gorge.

**BARRIERES** avec ou sans arrêts et sonneries.

**Superstructures à crémaillères.** Chemins de fer funiculaires. (Freins brevetés). Depuis le commencement de 1898 la Fonderie de Berne a fourni 32 funiculaires.

**Barrages,** installations métalliques et mécaniques pour barrages (vannes, écluses, grilles, treuils, etc.).

**Machines pour la fabrication des briques en ciment.**

Renseignements sur des installations faites, références, projets et devis sont à disposition

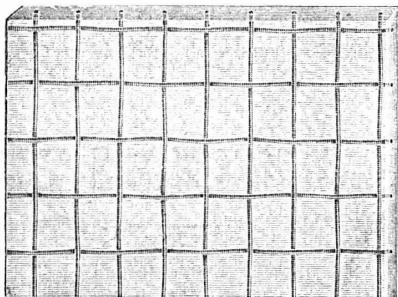
LE MEILLEUR  
**VERRE ARMÉ**

est, sans contredit, celui de

ST-GOBAIN

parce qu'il s'est partout montré réfractaire aux influences du feu (incendie), de la gelée, de la neige, de la glace et de la chaleur du soleil.

Les expertises officielles ont donné les meilleurs résultats au verre armé de St-Gobain.



Les expertises officielles ont donné les meilleurs résultats au verre armé de St-Gobain.

Meilleures références de la Suisse et de l'étranger sont à disposition elles sont relatives à l'emploi du verre armé de St-Gobain pour vestibule de gare de chemin de fer, fabriques, cours intérieures, etc., où il est aussi particulièrement estimé à cause de la couleur blanche. (3802)

**Dalles armées.**

On les emploie à l'épaisseur de 15, 20, 25, 30, 35 mm., en unies et en quadrillées.

Les représentants :

**RUPPERT, SINGER & Cie, ZURICH**

Commerce de verre,

le livrent rapidement directement des usines et à bon marché et tiennent même pour petites commandes en verre armé pour toitures et en Dalles un choix bien assorti.

**CARRELAGES  
de Winterthour.**

3698

Carreaux en faïence pour revêtements.

A. Werner-Graf,  
Winterthour.



Marque déposée.

**Héliographiez-vous vous même ?**

Prière alors de demander mon

**Prix-courant spécial des ustensiles**

**et des papiers à héliographier**

**E. PFENNINGER**

Successeur de  
G.-F. Billwiller & Cie, Zurich.

ARTICLES TECHNIQUES

Succursale : **LAUSANNE, rue du Midi 20**

4455-V

**Fabrique d'Instruments de précision**

S. A.

4632

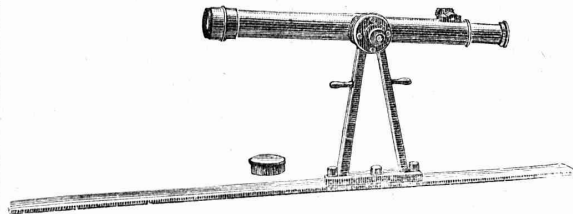
ci-devant **H. MOHLENBRUCK, Ingén., LAUSANNE**

INSTRUMENTS DE HAUTE PRÉCISION

Théodolites. Niveaux en tous genres. Alidades. Physique.

Fournitures diverses. Compas d'Aarau.

Téléphone No 308.



Les réparations sont exécutées le plus rapidement possible.

**SOCIÉTÉ GENEVOISE**

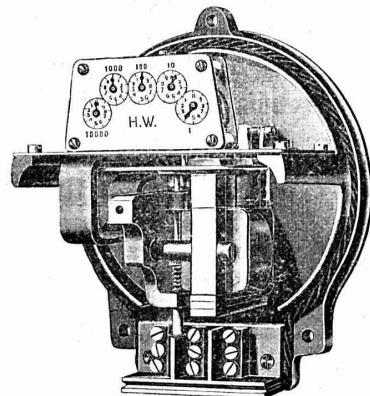
POUR LA

Construction d'Instruments de Physique et de Mécanique

**GENÈVE**

**COMPTEURS  
D'ÉNERGIE  
ÉLECTRIQUE**

pour tout voltage  
ou ampérage pour  
courants alternatifs.



Compteurs à prix  
multiples,  
système Baumann,  
adoptés par la  
Commune de Lausanne.

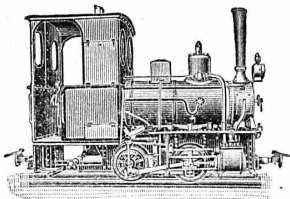
Instruments de précision pour Ingénieurs et Architectes.

**Machines à froid et à glace.**

INSTALLATIONS FRIGORIFIQUES COMPLÈTES

Devis et Prospectus gratis.

3866



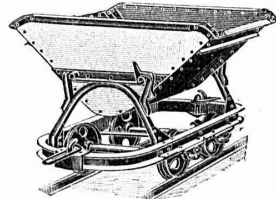
Société Suisse pour matériel de chemins de fer portatifs et fixes

# Orenstein & Koppel

ZURICH I. Bahnhofstr. 51 (Mercatorium) 4603

Rails, voies, changements de voie, plaques tournantes, wagonnets de toute sorte, locomotives, locomobiles, dragues.

GRANDS ENTREPOTS A RENENS



**MONTBARON & GAUTSCHI**  
NEUCHÂTEL SUISSE

## CLICHES

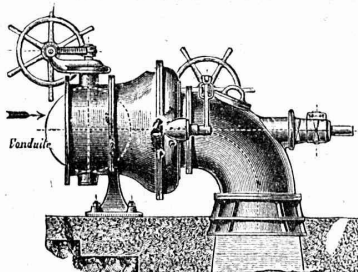
**PHOTOGRAVURE MODERNE**  
**AUTOTYPIC. TROIS COULEURS**  
**ZINCOGRAPHIE. XYLOGRAPHIE**  
**GALVANOS**

Représentant à Lausanne:  
A. Nicole, rue de la Tour, 16.  
3882

MANUFACTURE  
de **CAOUTCHOUC**  
V<sup>ve</sup> de **H. SPECKER**  
ZURICH

**SPÉCIALITÉS**  
GANTS en caoutchouc pour Electriciens.  
SOULIERS spéciaux isolateurs en caoutchouc.  
TAPIS EN CAOUTCHOUC  
VÊTEMENTS  
p<sup>r</sup> Scaphandriers et Mineurs.  
CULOTTES,  
BAS et BOTTES à EAU  
Tubes et Feuilles en Ebonite.  
Guttapercha.  
BANDES CAOUTCHOUCÉES isolantes.  
Tubes à gaz. 3801  
MANTEAUX et PELERINES en tissu caoutchouctés.  
Envois au choix.

Ateliers de Constructions Mécaniques  
de **Vevey (Suisse)**. Maison fondée en 1830.

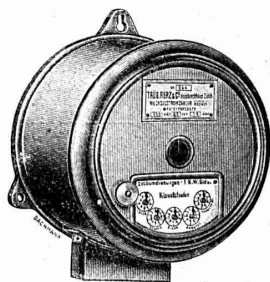


Fonderies de Fer et de Bronze.  
Turbines et Régulateurs  
Manchons d'accouplement élastiques.  
Pompes. 3571  
Compresseurs d'air.  
Pressoirs à vin continus.  
Pétrins et Fours mécaniques  
Tuyauterie en tôle.  
Chaudronnerie. Charpentiers et Ponts en fer.

## Trüb, Fierz & C<sup>o</sup>, Hombrechtikon, Zurich

Fabrique d'Instruments électriques à mesurer, Compteurs électriques et appareils scientifiques, 3181

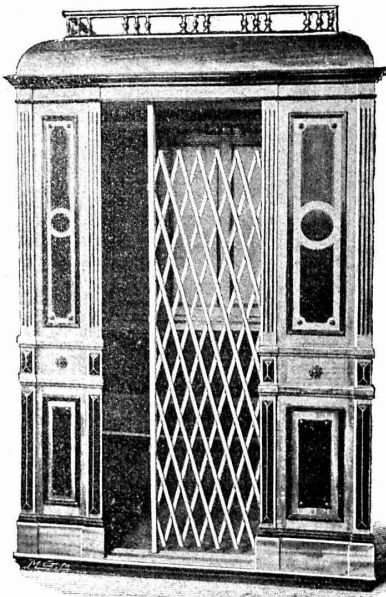
recommandent leurs **NOUVEAUX TYPES** :



**TELEPHONE**  
Voltmètres  
Ampèremètres  
Wattmètres  
Instruments de contrôle et de laboratoire.  
Appareils enregistreurs ainsi que Compteurs pour courants alternatifs.  
Fabrication exclusivement de 1<sup>er</sup> ordre  
Fondée en 1893.  
Télégramme: Trüb, Hombrechtikon.

FABRIQUE SPÉCIALE POUR  
**Ascenseurs et Monte-charges**  
**ÉLECTRIQUES**

**SCHINDLER & C<sup>ie</sup>, LUCERNE**



Maison DE CONFIANCE fondée en 1874.

Commande par boutons

Marche silencieuse.

Grande vitesse: jusqu'à 2 m. par seconde.

Parachute infallible.

Derniers modèles américains.

600 installations en fonction.

Un cheval suffit pour ascenseur de 3 personnes.

Seul Ascenseur Electrique marchant sans bruit tout en étant d'un bon rendement.

Renseignements, Dessins, Devis et Prix - courants gratuits sur demande. 240

## Aif. DIENER & Co, ZURICH II

Agents généraux pour la Suisse

de

\* la Fabrique de Porcelaine à Hermsdorf, S. A. \*

Spécialités : Isolateurs pour haute et basse tension  
en porcelaine dure.

\* \* Adt Frères, Société anonyme, Ensheim. \* \*

Tubes isolateurs : avec armature de laiton ; avec armature  
de tôle d'acier plombée ; avec armature d'acier sans  
soudure ; sans armature de métal.

\* \* F.-W. Busch, Lüdenscheid. \* \*

Interrupteurs, commutateurs, douilles, coupe-circuits, etc.

Ing. V. Tedeschi & Cie. Société anonyme, à Turin.

Câbles et fils électriques.

Deutsch-oesterr. Mannesmannröhren-Werke, Düsseldorf

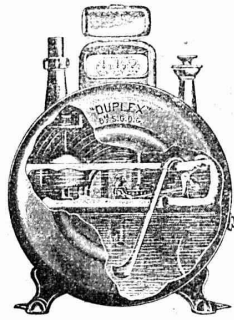
Tuyaux Mannesmann en acier sans soudure, pour conduite  
d'eau et du gaz ; poteaux pour le transport de l'énergie  
électrique. Tuyaux avec soudure.

### USINES DU VALLON

## CONSTRUCTIONS MÉCANIQUES ET MÉTALLIQUES

**J. Duvillard, à Lausanne.**

Fonderies de fer et de bronze. Ascenseurs. Monte-charges et appa-  
reils de levage. Turbines, roues et presses hydrauliques. Pompes pour  
haute pression. Presses à briques. Machines à battre, presseoirs et treuils.  
Tuyaux et réservoirs en tôle. Colonnes en fonte. 273



COMPAGNIE POUR LA

## FABRICATION des COMPTEURS et MATÉRIEL d'USINES à GAZ

*Ancienne Maison*

A<sup>le</sup> Stry, Lizars & C<sup>ie</sup>, Genève

## Compteurs Duplex

Nouveau compteur à mesure invariable  
et à volant équilibré. 4481

### COMPTEURS SECS

### APPAREILS POUR USINES A GAZ

CONSTRUCTION

## d'USINES à GAZ COMPLÈTES

## GIPS-UNION A.G. ZÜRICH

TELEPHON 5950

SCHANZENECK



Gypse blanc  
à travail

Gypse à  
modeler

Gypse  
d'albâtre

Gypse hydraulique  
(Estrichgips)

Gypse  
à semer

## De VALLIERE & SIMON, ingénieurs civils, 1, Place Cathédrale LAUSANNE

# BÉTON ARMÉ

Système de VALLIÈRE. — Brevet Suisse 20,148.

Projets et études de: Ponts, planchers, sommiers, colonnes, réservoirs, cuves de gazomètres, silos, fondations,  
toitures, tuyaux, canaux, etc.

Représentants pour la Suisse et la France du système MELAN pour ponts en béton armé.

*Renseignements et devis gratuits.*

4269

Concessionnaires : F. Riondel & Fils, Genève. E. Bellorini, Lausanne. Römer & Fehlbaum, Bienne.  
A. Champion, Vevey et Montreux. Franceschetti & Pfister, Zurich. Zanzi, Locarno, Tessin. E. Noseda, Neuchâtel.

## Schweiz. Eternitwerke S. A.

Direction : A. Steinbrunner, Niederurnen.

**NIEDERURNEN (Canton de Glaris).**

Succursale à ZURICH II, Rieterstrasse 48.

### RÉCOMPENSES :

Exposition universelle à Liège 1905 : Médaille d'or et Diplôme d'honneur.  
Exposition à Frauenfeld 1903 : Médaille d'argent.

4246

Nous recommandons le  
**FIBRO-CIMENT**

Marque  
déposée  
en Suisse.

« DURABILIT »

pour couvertures de toits, résistant aux ouragans et à l'épreuve du feu ;  
pour revêtements de façades ;  
pour revêtements intérieurs de parois et de plafonds à l'épreuve du feu ;  
pour matériel d'isolation dans l'électrotechnique ;  
pour mobilier de bureaux à l'épreuve du feu.

### EMPLOI ILLIMITÉ

*Prospectus et échantillons sur indication du but de l'emploi gratuits et franco*

EXPLOSIFS 3803

Société Suisse

DES

**EXPLOSIFS**  
à BRIGUE (Valais).

Dynamites à tous do-  
sages. Détonateurs. Mé-  
ches et tous accessoires.

Manufacture de Papiers.

J.-G. STOUKY, Lausanne.

Gare du Grand-Pont L.-O.

Spécialité de papiers pour  
Ingénieurs, 3053  
Architectes, Entrepreneurs.

## Société Suisse des LIÈGES AGGLOMÉRÉS

Usine : Rue de Lancy, ACACIAS-GENÈVE  
TÉLÉPHONE 5109

**BRIQUES, CARREAUX & PANNEAUX**

de toutes épaisseurs et dimensions, brevetées s. g. d. g.  
pour hourdis de planchers, cloisons légères, plafonnages, revêtements iso-  
lants, toitures, pavages, chambres frigorifiques, glaciers, constructions dé-  
montables, habitations coloniales, hôpitaux, casernements, etc., etc.

### MATÉRIAUX LÉGERS

Isolants, Insonores, Inc combustibles, Hydrofuges et Calorifuges.



487

## Daniel PERRET, Appareilleur

Avenue Béthusy. LAUSANNE Avenue Béthusy.

Installateur des Eaux de Cossonay, Ballaigues, Vallorbe, Vaulion, Echallens, Bremblens, Leysin, etc.

Spécialité de canalisations à haute pression. Chauffages de serres, chambres de bains et buanderies. Installations pour eau et gaz. Appareils sanitaires de tous systèmes. Serrurerie en tout genre. — Etudes et devis sur demande. 3946

## E. BECK

PERLES, près BIENNE

Télégrammes: PAPPBECK

Téléphone.

FABRIQUE POUR:

Carton bitumé. — Ciment ligneux.

PLAQUES d'ASPHALTE pour Isolations en tous genres.

TAPIS D'ISOLATIONS — GOUDRON MINÉRAL RAFFINÉ

TRINIDAD ÉPURÉE 3884

Tous les produits d'Asphalte et de Goudron.

## Düsseldorfer Röhrenindustrie

Düsseldorf- Oberbilk,

recommande ses

4307

## Tuyaux en fer forgé

jusqu'à 1200 mm. de diamètre, droits et courbés, pour

Conduites de vapeur, d'eau, de turbines, installations hydrauliques, installations de condensation, etc., avec toutes les

pièces de raccordement et pièces moulées nécessaires.

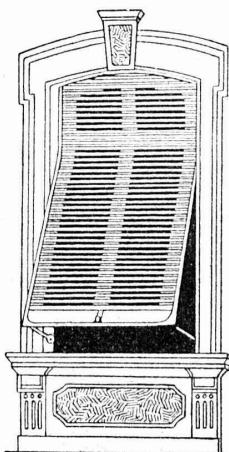
Représentant pour la Suisse:

G.-A. BOURGEOIS-RICHTER, Ing<sup>r</sup> 5, Breitingerstrasse, ZÜRICH II.

## W. BAUMANN, Horgen.

Manufacture de Jalousies en Bois.

Le plus ancien établissement de ce genre en Suisse. — 170 ouvriers. 4192



**VOLETS à ROULEAUX**  
STORE A LAMES PRISMATIQUES  
AXE EN FER A RESSORTS

introduit en 1892; très apprécié

Marquises — Persiennes — Paravents

Exécution en Red-Pine américain, en bois du nord ou en bois indigène.

REPRÉSENTANTS:

MM. RAMELET Frères, et Louis WÄCKERLIN, place du Flon, Lausanne.

M. Jérôme DUCHOSAL, rue Necker 11, Genève.

Emile PIROUE, 85, Temple Allemand, Chaux-de-Fonds.

Usine à Paris IX<sup>e</sup>, 12, Rue du Delta.

## CUIVRE ÉLECTROLYTIQUE

FILS DE CUIVRE DE HAUTE CONDUCTIBILITÉ mous, demi-durs et durs. 3781-1

FILS DE TROLLEY rond et à double champignon pour traction électrique.

FILS CARRÉS, MÉPLATS, DEMI-RONDS, OVALES, PROFILÉS, etc.

BARRES, rondes, carrées, méplates et profilées, toutes sections.

CABLES nus de toutes sections, en couronnes ou sur bobines.

Planches, Bandes, Ronds, etc. Bronze phosphoreux.

Fils de Bronze pour téléphonie, pour fretage et autres usages.

— TUBES EN CUIVRE ROUGE SANS SOUDURE —

Grand stock assorti. — Exécution rapide.

## Kleinert & Cie, à Bienne.

Agents généraux de la Compagnie des Tréfileries du Havre

Anciens Etablissements Lazare Weiter, à Paris.

## BUREAU INTERNATIONAL DE BREVETS D'INVENTION

### NAEGELI & Cie

Rue de l'Hôpital, 32, BERNE à proximité de la gare.

4083

Ingénieur-Directeur: F. NAEGELI

ancien expert-examinateur du Bureau fédéral des brevets.

## Chaux hydrauliques de Vallorbe.

(Société des Usines des Grands-Crêts).

### Zeugniss

Brig, den 25. Mai 1906.

Die Unterzeichnete bezeugt hiermit dass sämtlicher Kalk, der im Simplon-Tunnel in den Jahren 1898 bis 1906 Verwendung fand, von der

### Société des Usines des Grands-Crêts près Vallorbe

geliefert wurde.

Ausserdem freut es sie bezeugen zu können, dass die Kalkfabrik in allen Beziehungen ihren vertraglichen Verpflichtungen nachgekommen ist und zu Reklamationen nie Veranlassung gab.

Baugesellschaft für den Simplon-Tunnel

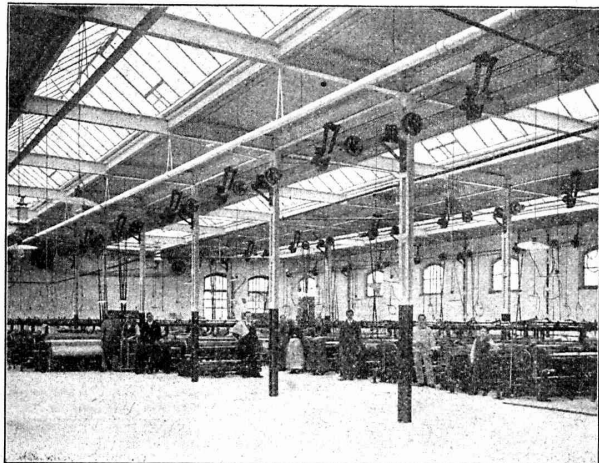
pp BRANDT, BRANDAU & Cie

(Signé) E. LOCHER.

# PARQUETERIE D'AIGLE (Fondée en 1855)

**MILAN 1906 Diplôme d'honneur  
avec Médailles d'or**  
Médaille d'or : 3901  
Yverdon 1894. Genève 1896. Vevey 1901.

Représentée : à Lausanne par M. J. MERLE, Maupas, 13,  
à Montreux par M. Alb. CHENEVAL, avenue Nestlé,  
à Genève par M. Claude MERLE, Chemin des Sources, 9.



## Nouvelles Toitures pour Constructions industrielles

Brevet + N° 23428

*Toitures plates prenant jour d'en haut,  
avec dispositif d'aérage, très avantageux pour  
toutes constructions industrielles :*

Système le plus rationnel pour :

Usines de constructions mécaniques et électriques.  
Ateliers. — Fonderies. — Industries textiles.  
Blanchisseries. — Teintureries. — Brasseries. — Halles  
à marchandises. Entrepôts. Marchés couverts, etc., etc.

AVANTAGES DU SYSTÈME :

1. Inconvient à toutes les orientations pour le jour, venant d'en haut.
2. Isolation parfaite et poids propre très léger.
3. Jour excellent, de grande intensité et uniforme avec dispositif d'aérage spécial.
4. Exécution rapide en toute saison et prix très modérés.
5. Meilleur système pour tous les climats, chauds et froids, même avec fortes chutes de neige.
6. Montage très facile et rationnel des supports et piliers de Transmissions.

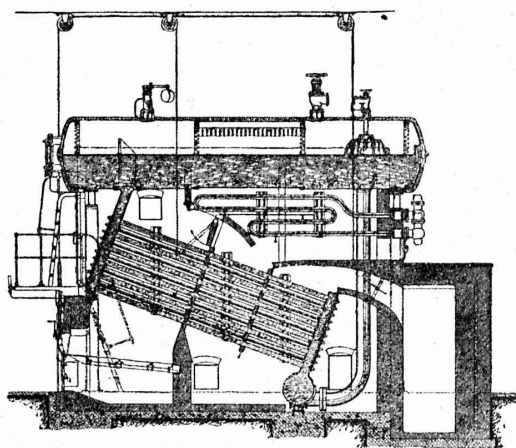
Projets, devis et tous renseignements seront envoyés sur demande à MM. les Ingénieurs, Architectes, Entrepreneurs et Fabricants par les

Propriétaires du Brevet :  
**SEQUIN & KNOBEL**  
Ingén. civils pr Constructions industrielles modernes  
R Ü T I (Zürich).

Concessionnaires et Représentants :  
**KOCH & C<sup>ie</sup>**, ci-devant E. Baumberger & Koch  
Entreprise spéciale pr Toitures et Dallages pr Constructions industrielles,  
B A L E

# SULZER FRÈRES

## Winterthur.



## Chaudières multitubulaires

de toutes grandeurs et pression de marche.

Circulation énergique et grande production de vapeur,  
par suite de l'amenée directe de l'eau aux faisceaux tubulaires  
inférieurs ;

Vaste espace de vapeur ;

Couvercles de fermeture de construction éprouvée. 4618-1

## Surchauffeur

 pouvant être réglé et isolé à volonté.

Installations exécutées, entre autres :

Stations centrales d'électricité de St-Gall, du Locle, de Winterthur, Wynau, Thome,  
La Chaux-de-Fonds, Kubel, Rathausen près Lucerne, etc.