

Zeitschrift: Bulletin technique de la Suisse romande
Band: 34 (1908)
Heft: 1

Werbung

Nutzungsbedingungen

Die ETH-Bibliothek ist die Anbieterin der digitalisierten Zeitschriften. Sie besitzt keine Urheberrechte an den Zeitschriften und ist nicht verantwortlich für deren Inhalte. Die Rechte liegen in der Regel bei den Herausgebern beziehungsweise den externen Rechteinhabern. [Siehe Rechtliche Hinweise.](#)

Conditions d'utilisation

L'ETH Library est le fournisseur des revues numérisées. Elle ne détient aucun droit d'auteur sur les revues et n'est pas responsable de leur contenu. En règle générale, les droits sont détenus par les éditeurs ou les détenteurs de droits externes. [Voir Informations légales.](#)

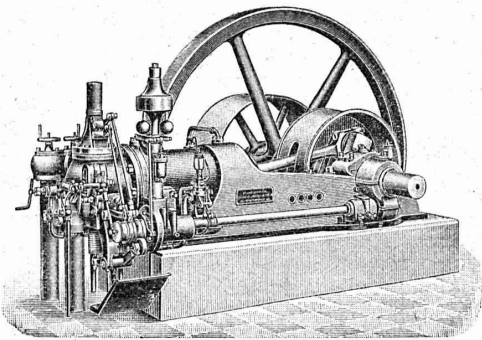
Terms of use

The ETH Library is the provider of the digitised journals. It does not own any copyrights to the journals and is not responsible for their content. The rights usually lie with the publishers or the external rights holders. [See Legal notice.](#)

Download PDF: 02.02.2025

ETH-Bibliothek Zürich, E-Periodica, <https://www.e-periodica.ch>

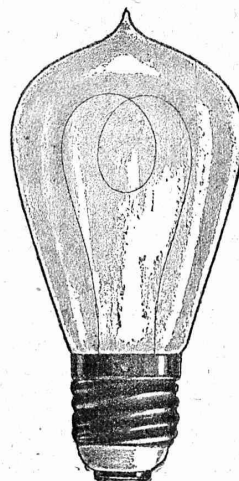
SOCIÉTÉ SUISSE
 pour la Construction de LOCOMOTIVES et de MACHINES
WINTERTHUR



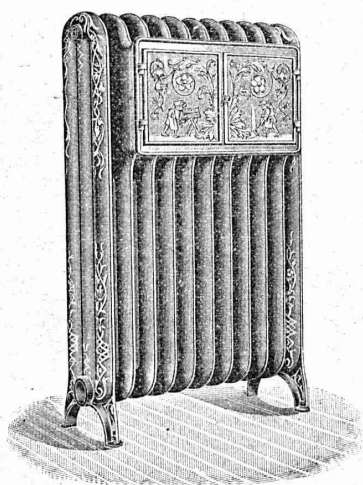
MOTEURS " WINTERTHUR "
 à gaz pauvre, à gaz de ville,
 à pétrole et à benzine.

GAZOGÈNES S. L. M.
 pour la production du gaz pauvre
 pouvant servir aussi, avec grand avan-
 tage, au chauffage,
 soudage, trempe, recuite, etc.

DEVIS et
 RENSEIGNEMENTS GRATUITS



FABRIQUE DE
 Lampes électriques à incandescence
 AARAU



Ele PÆRLI & Cie
 * BIENNE 3784 LAUSANNE *

Chauffages centraux
de tous les systèmes.

Installations sanitaires

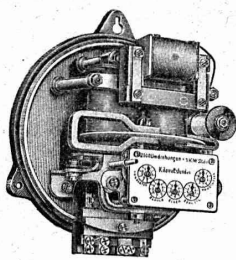
Excellentes références.

EXPLOSIFS 3803
 Société Suisse
 DES
EXPLOSIFS
 à BRIGUE (Valais).
 Dynamites à tous do-
 sages. Détonateurs. Mè-
 ches et tous accessoires.

Trüb, Fierz & Co, Hombrechtikon, Zurich

Fabrique d'Instruments électriques à mesurer, Compteurs
 électriques et appareils scientifiques, 3481

recommandent leurs **NOUVEAUX TYPES :**



Voltmètres
Ampèremètres
Wattmètres
 Instruments de con-
 trôle et de laboratoire.
**Appareils enregis-
 treurs ainsi que Compteurs**
 pour courants alternatifs.
 Fabrication exclusivement de 1er ordre
 Fondée en 1893.
 Télégramme: Trüb, Hombrechtikon.

Carreaux en ciment compri-
 mé. (3862 - 3)
 Carreaux mosaïques en mar-
 bre comprimé.
 Carreaux pour revêtements.
 Pose de carrelages et revê-
 tements à forfait.
Fr. JENNY, Rolle.
 Maison fondée en 1850.

Manufacture de Papiers.
J.-G. STOUKY, Lausanne.
 Gare du Grand-Pont L.-O.
 Spécialité de papiers pour
 Ingénieurs, 3053
 Architectes, Entrepreneurs.

ENTREPRISES GÉNÉRALES
 de VITRERIE en tous genres.
 Atelier spécial de Vitraux d'Art.
ENCADREMENTS 4144
P. CHIARA
 Pl. St-Laurent, Lausanne.
 Verres de toutes sortes en gros et détail.

FERMETURES
 automatiques à rouleaux
 EN TÔLE ONDULÉE
FR. GAUGER À ZÜRICH
 207

Etirage de précision.

MONTANDON & Cie, S. A., Bienne

offrent comme spécialité : 3783

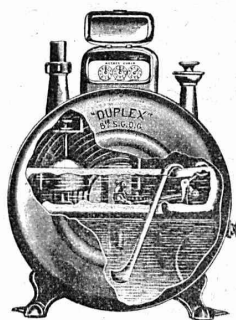
Fer et acier étiré, rond, six pans, carré et tout autre profil.

Arbres polis, en acier comprimé.

Arbres en acier, tournés, polis.

DEMANDER NOS PRIX - COURANTS SPÉCIAUX

Société Anonyme UNION, à BIENNE (Suisse)
 Première Fabrique Suisse de CHAINES SOUDÉES
 par procédé électrique breveté
CHAINES en TOUS GENRES
 pour l'Industrie et l'Agriculture
CHAINES CALBRÉES & ÉPROUVÉES de la plus haute résistance
 pour Grues et Monte-Charges



COMPAGNIE POUR LA
FABRICATION des COMPTEURS
et **MATÉRIEL d'USINES à GAZ**

Ancienne Maison
A^d Siry, Lizars & C^{ie}, Genève

Compteurs Duplex

Nouveau compteur à mesure invariable
et à volant équilibré. 4481

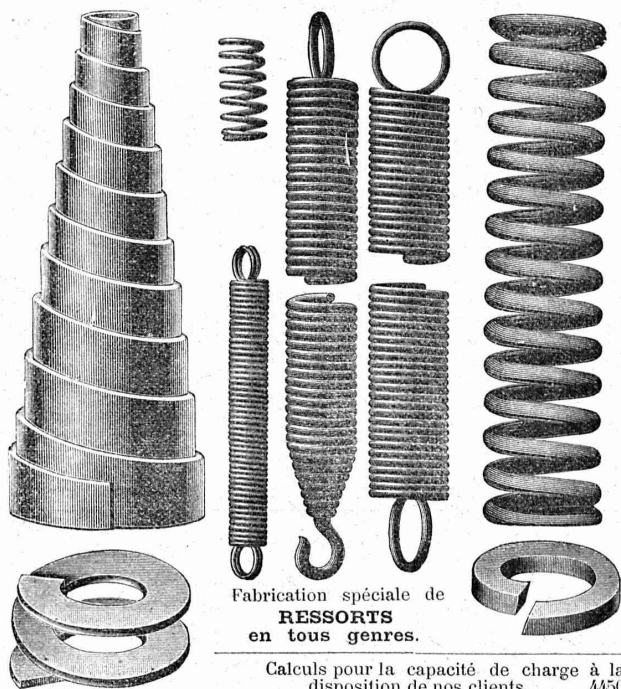
COMPTEURS SECS
APPAREILS POUR USINES A GAZ
CONSTRUCTION
d'USINES à GAZ COMPLÈTES

VITRAUX D'ART de tous
styles.

DREVARD & DUBOST

ARTISTES PEINTRES-VERRIERS SPÉCIALISTES
Avenue d'Ouchy, 11, Villa Le Closelet, Lausanne (Suisse).

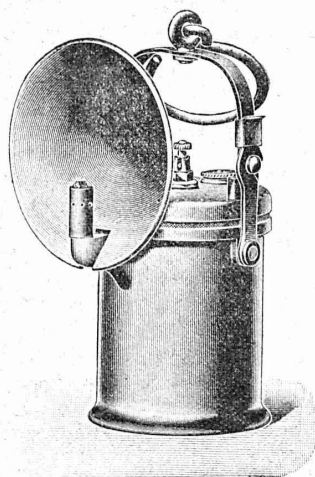
VITRAUX POUR VILLAS, BOW-WINDOW, SALLES A MANGER
VERRES ET GLACES. SPÉCIALITÉ DE MONTAGE SUR CUIVRE
Décoration sur Opaline. — Restauration de Vitraux. 4463
Prix modérés. — Téléphone 1346.



Fabrication spéciale de
RESSORTS
en tous genres.

Calculs pour la capacité de charge à la
disposition de nos clients. 4450

Acier de toute première qualité. — Trempe égale et exacte.
Baumann Frères, Ruti (Zurich).



Plus de 50,000 Lampes

à **Acétylène p. mines**

ou pour travaux en tunnels ont été vendues
en peu de temps (Syst. Wolf).
CE CHIFFRE SE PASSE DE COMMENTAIRES
Enormes avantages sur
les lampes à huile classiques.

Pouvoir éclairant 12 fois plus grand.
40% d'économie de frais d'entretien.
TARIFS FRANCO

Friemann & Wolf (G. m. b. H.)
Machines et fabrication de lampes.
Zwickau i/S.

Représentants exclusifs pour la Suisse:

PETITPIERRE FILS & C^o
NEUCHÂTEL H 6837 N
Explosifs en gros.

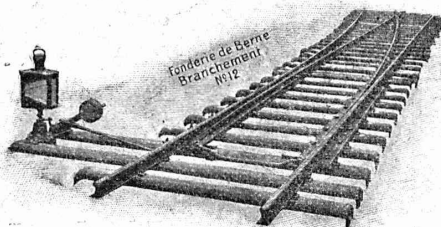
BREVETS D'INVENTION

MARQUES DE FABRIQUE.-DESSINS.-MODÈLES.
OFFICE GÉNÉRAL, FONDÉ EN 1868 LA CHAUX-DE-FONDS.

MATHEY-DORET Ingr. Conseil

SOCIÉTÉ DES
USINES de Louis de ROLL

SUCCURSALE : FONDERIE de BERNE. Fournit :



Appareils de levage : Ponts roulants, Grues pivotantes
fixes et sur chariots. Commande à bras
ou électrique. Monte-charges hydrauliques, électriques
ou à courroie.

Matériel de chemins de fer : Ponts tournants et Cha-
vagnons et pour locomotives, commandés à bras, par ma-
chines à vapeur ou par moteurs électriques.

Branchements et croisements pour voies étroites et voies
normales, pour rails Vignol
et rails à gorge. 231

BARRIÈRES avec ou sans arrêts et sonneries.

**Superstructures à crémaillères. Chemins de fer funicu-
laires.**
(Freins brevetés). Depuis le commencement de 1898 la
Fonderie de Berne a fourni 32 funiculaires.

Barrages, installations métalliques et mécaniques pour barrages
(vannes, écluses, grilles, treuils, etc.).

Machines pour la fabrication des briques en ciment.

Renseignements sur des installations faites, références,
projets et devis sont à disposition



Marque déposée.

Avez-vous un papier à calquer qui satisfait vos desiderata ?

si non demandez ma

Collection d'échantillons N

E. PFENNINGER

Successeur de
G.-F. Billwiller & Cie, Zurich.

Articles techniques

Succursale : **LAUSANNE, rue du Midi 20**

4455-IV



A. MOREL.
ATELIER
D'HELIOGRAPHIE
LAUSANNE
ET
GENÈVE

Lausanne Valentin 65. — Téléphone 327. Geneve Rue de Carouge 72. — Téléphone 5572.

Emulsion bitumineuse de Wunner

employée pour la préparation de mortier isolant pour
couverture de terrasses, balcons, voutes et tunnels.

Indispensable pour l'assainissement
des caves et souterrains ; pour le revêtement
des façades, ainsi que des réservoirs à acides
et dans la construction des toits modernes.

Représentants généraux pour la Suisse :

von Kaenel & Co., Gessnerallee 32, Zürich I

Références de premier ordre. Téléphone 7175. Prospectus gratis.

Se méfier des contrefaçons de qualité
inférieure.

4524

Le meilleur Plancher du Monde

est le

TERRAZZO EN LIÈGE

„IDÉAL“

BREVET + N° 32251

sans joints, chaud, élastique, insonore,
hygiénique, solide & bon marché.
Garantie absolue.

USINES SUISSES DES

LIÈGES & MATÉRIAUX ISOLANTS

DURRENALSCH (ARGOVIE)

Prospectus, échantillons & devis gratis !

CARRELAGES

de Winterthour.

3698

Carreaux en faïence pour revêtements.

A. Werner-Graf,
Winterthour.

Scierie électrique du Boulevard

ENTREPRISE DE CHARPENTERIE

Fribourg **PIERRE WINCKLER** (Suisse)

Bois de construction

charpente équarrie à la scie, planches brutes, créées, tra-
vaillées, lames, liteaux, lattes, etc., livrables sur demande.

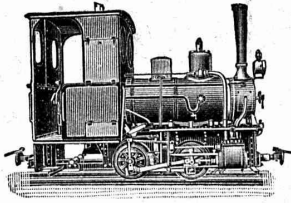
Livraison prompte et soignée.

4087

Photogravure "Bienna"

Bienne • 40, Rue du Contrôle

DESSINS ET CLICHÉS
POUR L'IMPRIMERIE



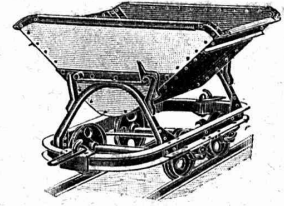
Société Suisse pour matériel de chemins de fer portatifs et fixes.

Orenstein & Koppel

ZURICH I. Bahnhofstr. 51 (Mercatorium) 3819

Rails, voies, changements de voie,
plaques tournantes, wagonnets de toute sorte,
locomotives, locomobiles, dragues.

GRANDS ENTREPOTS PRÈS LAUSANNE



MONTBARON & GAUTSCHI
NEUCHÂTEL SUISSE

CLICHÉS

PHOTOGRAVURE MODERNE
AUTOTYPIC. TROIS COULEURS
ZINCOGRAPHIE, XYLOGRAPHIE
GALVANOS

Représentant à Lausanne :

3882

A. Nicole, rue de la Tour, 16.

MANUFACTURE
de **CAOUTCHOUC**
V^{ve} de **H. SPECKER**
ZURICH

SPECIALITÉS

GANTS en caoutchouc pour Electriciens.

SOULIERS spéciaux
isolateurs en caoutchouc.
TAPIS EN CAOUTCHOUC

VÊTEMENTS

pour Scaphandriers et Mineurs.
CULOTTES,

BAS et **BOTTES** à EAU
Tubes et Feuilles en Ebonite.
Guttapercha.

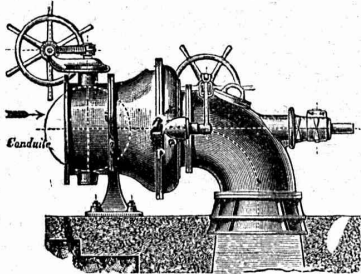
BANDES CAOUTCHOUCÉES
isolantes.

Tubes à gaz. 3801

MANTEAUX et **PELERINES**
en tissu caoutchoutés.

Envois au choix.

Ateliers de Constructions Mécaniques
de **Vevey (Suisse)**. Maison fondée en 1830.



Fonderies
de Fer et de Bronze.
Turbines et Régulateurs

Manchons
d'accouplement élastiques.
Pompes. 3571

Compresseurs d'air.

Pressoirs à vin continus.
Pétrins et Fours mécaniques

Tuyauterie en tôle.
Chaudronnerie. Charpentes
et Ponts en fer.

Fabrique de Machines, Fribourg

S. A.

CHAUFFAGE CENTRAL

des meilleurs systèmes.

Buanderies  **Séchoirs**

ET

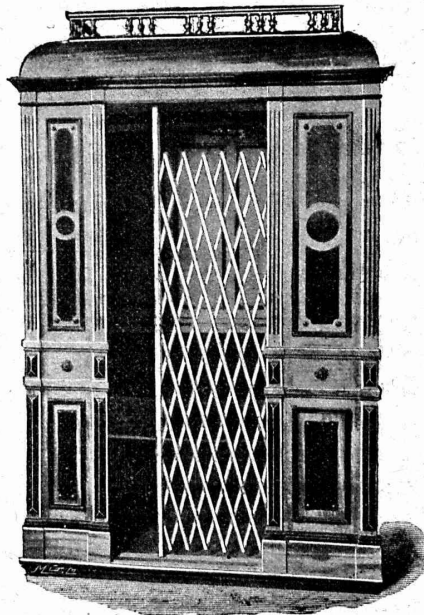
Installations de Bains.

Premières références.

3803

FABRIQUE SPÉCIALE POUR
Ascenseurs et Monte-charges
ÉLECTRIQUES

SCHINDLER & Cie, LUCERNE



Maison
DE CONFIANCE
fondée en 1874.

Commande par boutons

Marche
silencieuse.

Grande vitesse :
jusqu'à
2 m. par seconde.

Parachute infallible.

Derniers modèles
américains.

600 installations
en fonction.

Un cheval suffit
pour ascenseur de
3 personnes.

Seul Ascenseur Electrique marchant sans
bruit tout en étant d'un bon rendement.

Renseignements, Dessins, Devis et Prix - courants
gratuits sur demande.

240

Aif. DIENER & Co, ZURICH II

Agents généraux pour la Suisse

de

✱ la Fabrique de Porcelaine à Hermsdorf, S. A. ✱

Spécialités : Isolateurs pour haute et basse tension en porcelaine dure.

✱ ✱ Adt Frères, Société anonyme, Ensheim. ✱ ✱

Tubes isolateurs : avec armature de laiton ; avec armature de tôle d'acier plombée ; avec armature d'acier sans soudure ; sans armature de métal.

✱ ✱ ✱ F.-W. Busch, Lüdenscheid. ✱ ✱ ✱

Interrupteurs, commutateurs, douilles, coupe-circuits, etc.

Ing. V. Tedeschi & Cie. Société anonyme, à Turin.

Cables et fils électriques.

Deutsch-oesterr. Mannesmannröhren-Werke, Düsseldorf

Tuyaux Mannesmann en acier sans soudure, pour conduite d'eau et du gaz ; poteaux pour le transport de l'énergie électrique. Tuyaux avec soudure.

USINES DU VALLON

CONSTRUCTIONS MÉCANIQUES ET MÉTALLIQUES

J. Duvillard, à Lausanne.

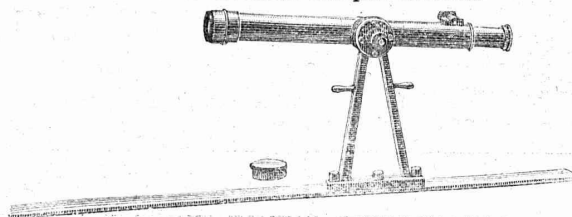
Fonderies de fer et de bronze. Ascenseurs. Monte-charges et appareils de levage. Turbines, roues et presses hydrauliques. Pompes pour haute pression. Presses à briques. Machines à battre, pressoirs et treuils. Tuyaux et réservoirs en tôle. Colonnes en fonte. 273

Fabrique d'Instruments de précision

S. A. 3815

ci-devant H. MOHLENBRUCK, Ingén., LAUSANNE
INSTRUMENTS DE HAUTE PRÉCISION
Théodolites. Niveaux en tous genres. Alidades. Physique.
Fournitures diverses. Compas d'Aarau.

Téléphone N° 308.



Les réparations sont exécutées le plus rapidement possible.

GYPS-UNION S.A. ZURICH
Fabrication de Carreaux en croix.
+ Brevet N° 32405
Cloisons sèches sans mortier
Construction la plus rapide
PRIX MODÉRÉ
Épaisseur des carreaux de plâtre 60, 75, & 100 mm
Demandez prospectus N° 2

De VALLIERE & SIMON, ingénieurs civils, 1, Place Cathédrale LAUSANNE

BÉTON ARMÉ

Système de VALLIÈRE. — Brevet Suisse 20,148.

Projets et études de: Ponts, planchers, sommiers, colonnes, réservoirs, cuves de gazomètres, silos, fondations, toitures, tuyaux, canaux, etc.

Représentants pour la Suisse et la France du système MELAN pour ponts en béton armé.

Renseignements et devis gratuits.

4269

Concessionnaires : F. Riodel & Fils, Genève. E. Bellorini, Lausanne. Römer & Fehlbaum, Bienne. A. Champion, Vevey et Montreux. Franceschetti & Pfister, Zurich. Zanzi, Locarno, Tessin. E. Nosedà, Neuchâtel.

Schweiz. Eternitwerke S. A.

Direction : A. Steinbrunner, Niederurnen.

NIEDERURNEN (Canton de Glaris).

Succursale à ZURICH II, Rieterstrasse 48.

RÉCOMPENSES :

Exposition universelle à Liège 1905 : Médaille d'or et Diplôme d'honneur.
Exposition à Frauenfeld 1903 : Médaille d'argent.

4246

Nous recommandons le **FIBRO-CIMENT** Marque déposée en Suisse. « DURABILIT »

pour couvertures de toits, résistant aux ouragans et à l'épreuve du feu ;
pour revêtements de façades ;
pour revêtements intérieurs de parois et de plafonds à l'épreuve du feu ;
pour matériel d'isolation dans l'électrotechnique ;
pour mobilier de bureaux à l'épreuve du feu.

EMPLOI ILLIMITÉ

Prospectus et échantillons sur indication du but de l'emploi gratis et franco.



4287

Société Suisse des LIÈGES AGGLOMÉRÉS

Usine : Rue de Lancy, ACACIAS-GENÈVE
TÉLÉPHONE 5109

BRIQUES, CARREAUX & PANNEAUX

de toutes épaisseurs et dimensions, brevétés s. g. d. g.
pour hourdis de planchers, cloisons légères, plafonnages, revêtements isolants, toitures, pavages, chambres frigorifiques, glaciers, constructions démontables, habitations coloniales, hôpitaux, casernes, etc., etc.

MATERIAUX LÉGERS

Isolants, Insonores, Incombustibles, Hydrofuges et Calorifuges.

J. MERLE, MAUPAS, 13, LAUSANNE

Laboratoire pour reproduction à façon des calques.
Papier ferro-prussiate extra rapide
do. noir sur blanc sans bain
garanti sur facture et toutes fournitures.
Téléphone 4575. * TARIFS. ET INSTRUCTIONS FRANCO * Téléphone 4575.

Daniel PERRET, Appareilleur

Avenue Béthusy. LAUSANNE Avenue Béthusy.
Installateur des Eaux de Cossonay, Ballaigues,
Vallorbe, Vaulion, Echallens, Bremblens, Leysin, etc.

Spécialité de canalisations à haute pression. Chauffages de serres, chambres de bains et buanderies. Installations pour eau et gaz. Appareils sanitaires de tous systèmes. Serrurerie en tout genre. — Etudes et devis sur demande. 3946

E. BECK

PERLES, près BIENNE

Télégrammes: PAPPBECK — Téléphone.

FABRIQUE POUR:

Carton bitumé. — Ciment ligneux.

PLAQUES d'ASPHALTE pour Isolations en tous genres.
TAPIS D'ISOLATIONS — GOUDRON MINÉRAL RAFFINÉ
TRINIDAD ÉPURÉE 3884
Tous les produits d'Asphalte et de Goudron.

Düsseldorfer Röhrenindustrie

Düsseldorf- Oberbilk,

recommande ses 4307

Tuyaux en fer forgé

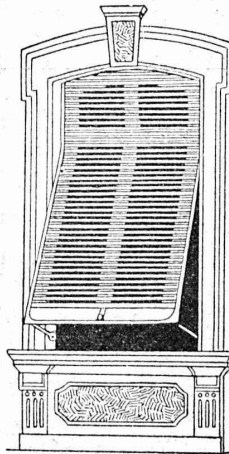
jusqu'à 1200 mm. de diamètre, droits et courbés, pour
Conduites de vapeur, d'eau, de turbines, installations
hydrauliques, installations de condensation, etc.,
avec toutes les
pièces de raccordement et pièces moulées nécessaires.

Représentant pour la Suisse:

G.-A. BOURGEOIS-RICHTER, Ing^r, 5, Breitingerstrasse,
ZURICH II.

W. BAUMANN, Horgen.

Manufacture de Jalousies en Bois.



Le plus ancien établissement de ce genre en Suisse. — 170 ouvriers. 4492

VOLETS à ROULEAUX

STORE A LAMES PRISMATIQUES

AXE EN FER A RESSORTS

introduit en 1892; très apprécié

Marquises — Persiennes — Paravents

Exécution en Red-Pine américain, en bois du nord ou en bois indigène.

REPRÉSENTANTS:

MM. RAMELET Frères, et Louis WÄCKERLIN, place du Flon, Lausanne.

M. Jérôme DUCHOSAL, rue Necker 11, Genève.

Emile PIROUE, 85, Temple Allemand, Chaux-de-Fonds.

Usine à Paris IX^e, 12, Rue du Delta

ÉLECTRICITÉ

Nous livrons, en plus de nos articles Cuivre et Laiton:

FILS D'ARGENT^{090/1000} POUR FUSIBLES, FILS DE PLOMB, FILS DE NICKELINE, FILS D'ALUMINIUM, barres et planches,

FILS DE FER ET D'ACIER GALVANISÉS, FILS BI-MÉTAL,

3781-3 CABLES POUR ANCRAGES et haubans en fer et acier galvanisé,

CORDES EN ACIER avec et sans âme en chanvre, pour ascenseurs, lampes à arc, etc

ZINC en barres étirées et planches.

Isolateurs

de la fabrique de Porcelaine Ph. Rosenthal & Co à Selb (Bavière)

Spécialité: Isolateurs pour haute tension
Modèles déposés

KLEINERT & GIRARD, à Bienne.

Atelier Mécanique de Menuiserie

JACCOUD-HURNI

LAUSANNE, Clos Ouest, route de Morges, LAUSANNE

4111 ———— TÉLÉPHONE 2067 ————

Installation de Bureaux et Magasins. Réparations en 1^{er} genres.

Chaux hydrauliques de Vallorbe.

(Société des Usines des Grands-Crêts).

Zeugniss

Brig, den 25. Mai 1906.

Die Unterzeichnete bezeugt hiermit dass sämtlicher Kalk, dèr im Simplon-Tunnel in den Jahren 1898 bis 1906 Verwendung fand, von der

Société des Usines des Grands-Crêts près Vallorbe

geliefert wurde.

Ausserdem freut es sie bezeugen zu können, dass die Kalkfabrik in allen Beziehungen ihren vertraglichen Verpflichtungen nachgekommen ist und zu Reklamationen nie Veranlassung gab.

Baugesellschaft für den Simplon-Tunnel

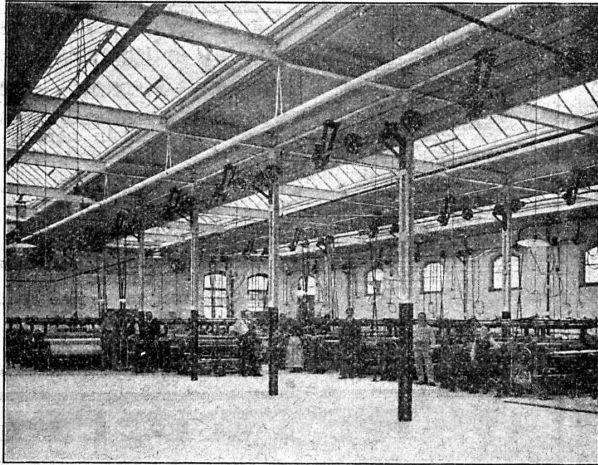
pp BRANDT, BRANDAU & C^{ie}

(Signé) E. LOCHER.

PARQUETERIE D'AIGLE (Fondée en 1855)

**MILAN 1906 Diplôme d'honneur
avec Médailles d'or**
Médaille d'or : 3901
Yverdon 1894. Genève 1896. Vevey 1901.

Représentée : à Lausanne par M. J. MERLE, Maupas, 13,
à Montreux par M. Alb. CHENEVAL, avenue Nestlé,
à Genève par M. Claude MERLE, Chemin des Sources, 9.



Nouvelles Toitures

pour Constructions industrielles
Brevet + N° 23428

Toitures plates prenant jour d'en haut,
avec dispositif d'aérage, très avantageux pour
toutes constructions industrielles :

Système le plus rationnel pour :

Usines de constructions mécaniques et électriques.
Ateliers. — Fonderies. — Industries textiles.
Blanchisseries. — Teintureries. — Brasseries. — Halles
à marchandises. Entrepôts. Marchés couverts, etc., etc.

AVANTAGES DU SYSTÈME :

1. Il convient à toutes les orientations pour le jour, venant d'en haut.
2. Isolation parfaite et poids propre très léger.
3. Jour excellent, de grande intensité et uniforme avec dispositif d'aérage spécial.
4. Exécution rapide en toute saison et prix très modérés.
5. Meilleur système pour tous les climats, chauds et froids, même avec fortes chutes de neige.
6. Montage très facile et rationnel des supports et piliers de Transmissions.

Projets, devis et tous renseignements seront envoyés sur demande à MM. les Ingénieurs, Architectes, Entrepreneurs et Fabricants par les

Propriétaires du Brevet :
SEQUIN & KNOBEL
Ingén. civils pr Constructions industrielles modernes
R Ü T I (Zürich).

Concessionnaires et Représentants :
KOCH & Co, ci-devant E. Baumberger & Koch
Entreprise spéciale pr Toitures et Dallages pr Constructions industrielles,
B A L E

LA SUISSE

Fondée en 1858.

Société d'assurances sur la vie.

Fondée en 1858.

Siège social : LAUSANNE, Rue du Midi, 2.

Assurances au décès, mixtes, mixtes à terme fixe, temporaires de survie, assurances combinées à effets multiples et à revenu garanti en cas de vie, épargne à terme fixe, assurances de dotation, assurances militaires de capitaux différés pour enfants. Rentes viagères sur une tête et sur deux têtes, rentes différées à volonté. Achats de nues propriétés et d'usufruits.

Etude de toutes combinaisons d'assurances sur la vie, de capitaux ou de rentes non prévues, par les prospectus ou tarifs.

Combinaison spéciale : En échange de la participation aux bénéfices, la SUISSE délivre sans augmentation de primes une police d'assurance individuelle contre les accidents, dont elle supporte elle-même les risques.

RENTES VIAGÈRES

10,000 fr. versés à 60 ans donnent une rente annuelle de Fr. 900	10,000 fr. versés à 70 ans donnent une rente annuelle de Fr. 1289
10,000 » 65 » » » 1084	10,000 » 75 » » » 1460

Pour renseignements et prospectus, s'adresser à la Direction, rue du Midi, 2, à Lausanne, à M. Alfred Thélin, inspecteur, à Lausanne, et aux agences, dans toutes les localités de quelque importance en Suisse. (3768)

Fabrique Suisse d'Accumulateurs

(Société Anonyme) 4514

== **OLTEN** ==

Accumulateurs de toutes dimensions.

Système éprouvé.

Plus de courts-circuits.

Réparation et Transformation de Batteries existantes.

MILAN 1906 : GRAND PRIX

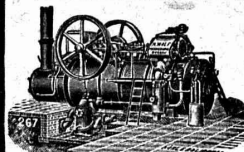
R. WOLF

Magdebourg-Buckau

Représentant :

W. THIELE

Zurich.



Demi-Fixes et Locomobiles

à vapeur saturée et à vapeur sur-chauffée de 10 à 600 chevaux.

FORCE MOTRICE LA PLUS ÉCONOMIQUE POUR TOUTES LES BRANCHES DE L'INDUSTRIE

Conduite facile. Sécurité de marche absolue. Grande réserve de force. Marche régulière et silencieuse. Emploi de n'importe quel combustible. Emploi de la vapeur d'échappement pour le chauffage et autres usages auxiliaires.

Production totale 520,000 chevaux.