

**Zeitschrift:** Bulletin technique de la Suisse romande  
**Band:** 35 (1909)  
**Heft:** 11

## Werbung

### Nutzungsbedingungen

Die ETH-Bibliothek ist die Anbieterin der digitalisierten Zeitschriften. Sie besitzt keine Urheberrechte an den Zeitschriften und ist nicht verantwortlich für deren Inhalte. Die Rechte liegen in der Regel bei den Herausgebern beziehungsweise den externen Rechteinhabern. [Siehe Rechtliche Hinweise.](#)

### Conditions d'utilisation

L'ETH Library est le fournisseur des revues numérisées. Elle ne détient aucun droit d'auteur sur les revues et n'est pas responsable de leur contenu. En règle générale, les droits sont détenus par les éditeurs ou les détenteurs de droits externes. [Voir Informations légales.](#)

### Terms of use

The ETH Library is the provider of the digitised journals. It does not own any copyrights to the journals and is not responsible for their content. The rights usually lie with the publishers or the external rights holders. [See Legal notice.](#)

**Download PDF:** 22.01.2025

**ETH-Bibliothek Zürich, E-Periodica, <https://www.e-periodica.ch>**

# Fabrique de pierre artificielle C. BERNASCONI, Berne.

Fabrique et bureau Muesmattstrasse 30-34 Längasse. — Téléphone 2572.

## Imitation de pierre naturelle en tous genres

**Spécialité :** Escaliers droits et tournants en imitation de granit ou de grès de Bulle, etc.

SCULPTURES — TERRAZZO — MOSAÏQUE 4598

Collection d'échantillons en grandeur naturelle à la gare Lausanne-Echallens. — Echantillons sur demande franco domicile.

Représentant pour les cantons de Vaud, Valais et Genève :

**M. Eugène Merçay, avenue de France, 10, Lausanne.**

Fabrique lausannoise d'appareils de chauffage.

## G. WEBER, constructeur

ROUTE de MORGES, PETIT-PRÉLAZ  
LAUSANNE 4812

### CHAUFFAGES CENTRAUX

à eau chaude et vapeur à basse pression.

CHAUFFAGES CENTRAUX LOCAUX (localisés à un seul appartement).

Installations complètes de cuisines d'hôtels  
donnant une grande économie de combustibles.

Séchoirs, Bains, Buanderie perfectionnée, Brevet + 11466

CALORIFÈRES UNIVERSELS

Etudes techniques et devis sur demande.

## Emulsion Wunner au Bitume



4524

rend le mortier de ciment imperméable.

Référence de douze années.

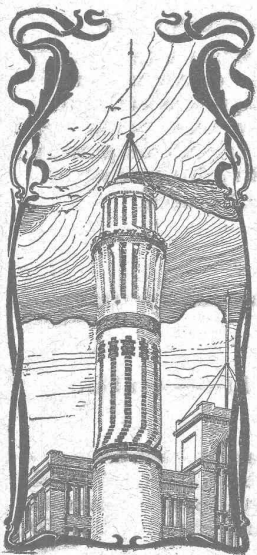
Représentant unique en Suisse :

**F. ECKERT & C<sup>ie</sup>**

ZURICH I, Bahnhofstrasse 73 a, ZURICH I

TÉLÉPH. 7175 CATALOGUES GRATUITS TÉLÉGR. BITUMEN

MÉFIEZ-VOUS DES IMITATIONS



## J. WALSER & Co

ENTREPRISE DE CONSTRUCTIONS

WINTERTHUR

(Maison fondée en 1880).

SPÉCIALITÉS : 4722

Cheminées d'usines et de Chauffage.

Maçonneries de Chaudières

de tous systèmes.

Construction de Fourneaux

pour tous les services industriels.

Matériaux réfractaires en toutes qualités.



Fabrique de Chauffage central et Poélerie moderne

## C. SAMBUC FILS & Cie Lausanne.

### CHAUFFAGES CENTRAUX

à eau chaude et vapeur à basse pression.

Calorifères - Thermosiphons élégants  
pour appartements. 5295

### Installations complètes de CUISINES D'HOTELS

Séchoirs, Bains et Buanderies, à forfait.

### Calorifères Universels brevetés

avec régulateurs de tirage, + N° 25,968.

Exposition Internat. Milan 1906 :  
Diplôme d'Honneur et Médaille d'Or.

Etudes Techniques et Devis sur demande.

## Mise au concours de place.

Est mis au concours le poste nouvellement créé de Secrétaire général de l'Union de chemins de fer secondaires suisses, qui est à pourvoir, suivant entente, pour le 1<sup>er</sup> janvier 1910 au plus tard.

Les offres de service, avec prétentions, seront reçues jusqu'au 20 juin par l'Administration en charge soussignée, auprès de laquelle on pourra se procurer le cahier des charges.

Neuchâtel, le 10 mai 1909.

H. 3976 N.

L'Administration en charge de  
l'Union de chemins de fer secondaires suisses :  
Compagnie des Tramways de Neuchâtel.

Le Directeur : PHILIPPE TRIPET.

## VILLE DE FRIBOURG

Le Conseil communal met au concours la place de Directeur des travaux de la ville de Fribourg. Prendre connaissance du cahier des charges au secrétariat de la ville, où les inscriptions seront reçues jusqu'au 15 juin à 5 heures du soir.

Fribourg, le 1<sup>er</sup> juin 1909.

LE CONSEIL COMMUNAL

## Mise au concours de travaux.

La Direction du 1<sup>er</sup> arrondissement des chemins de fer fédéraux, à Lausanne, ouvre un concours pour l'exécution des terrassements et des maçonneries du passage supérieur de Lussery, au km. 17,017 de la ligne Lausanne-Yverdon.

Les travaux comprennent approximativement :

- 170 m<sup>3</sup> de terrassements,
- 85 m<sup>3</sup> de béton,
- 330 m<sup>3</sup> de maçonnerie ordinaire,
- 5 m<sup>3</sup> de pierre de taille.

Les formulaires de soumission peuvent être demandés et les plans et cahiers des charges consultés au bureau central de la voie, pièce n° 72 du bâtiment d'administration des C. F. F., à Lausanne.

Les soumissions portant la suscription « Offre pour le P. S. de Lussery » devront parvenir sous pli fermé à la Direction soussignée jusqu'au 21 juin 1909 au plus tard.

Les soumissionnaires resteront liés par leurs offres jusqu'à fin juillet 1909.

Lausanne, le 5 juin 1909.

Direction du 1<sup>er</sup> arrondissement des chemins de fer fédéraux.

Z 932 L

### Mise au concours de travaux.

La Direction du 1<sup>er</sup> arrondissement des chemins de fer fédéraux, à Lausanne, ouvre un concours pour la construction d'un quai découvert à la station d'Aigle, travaux comprenant approximativement :

- 1000 m<sup>3</sup> de terrassements,
- 100 m<sup>3</sup> de béton,
- 200 m<sup>3</sup> de maçonnerie ordinaire,
- 240 m. de couvertes en granit.

Les formulaires de soumission peuvent être demandés et les plans et cahiers des charges consultés au bureau central de la voie, pièce n° 72 du bâtiment d'administration des C. F. F., à Lausanne.

Les soumissions portant la suscription « Offre pour le quai découvert d'Aigle » devront parvenir sous pli fermé à la Direction soussignée jusqu'au 21 juin 1909 au plus tard.

Les soumissionnaires resteront liés par leurs offres jusqu'à fin juillet 1909.

Lausanne, le 5 juin 1909.

Direction du 1<sup>er</sup> arrondissement des chemins de fer fédéraux.

Z 933 L

### Mise au concours.

La Direction du 1<sup>er</sup> arrondissement des chemins de fer fédéraux ouvre un concours pour la fourniture de deux grues de chargement pivotantes de 6 tonnes de force et leur pose dans les gares de Villaz-St-Pierre et de Serrières.

Les « conditions spéciales » à cette fourniture peuvent être obtenues en s'adressant au bureau de l'ingénieur en chef de la voie à Lausanne.

Les offres portant la suscription « Offres pour la fourniture de deux grues de chargement de 6 tonnes de force » devront parvenir, sous pli fermé, à la Direction soussignée jusqu'au vendredi 25 juin 1909.

Les soumissionnaires resteront liés par leurs offres jusqu'au 9 juillet 1909.

Lausanne, le 4 juin 1909.

Direction du 1<sup>er</sup> arrondissement des chemins de fer fédéraux.

J 924 L

Les propriétaires du brevet suisse Toledo Glass Co N° 30046, du 17 août 1903, pour : « Machines pour la fabrication d'objets en verre »

désirent entrer en relation avec des fabricants suisses, en vue de la fabrication de l'article breveté et seraient disposés à céder des licences d'exploitation ou à vendre leur brevet.

Prière d'adresser les offres ou propositions à M. E. IMERSCHNEIDER, ingénieur-conseil, 8, boulevard James Fazy, à Genève, qui les transmettra volontiers à qui de droit.

Importante maison de constructions métalliques et serrurerie de la Suisse française, cherche, pour la direction technique de ses ateliers, INGÉNIEUR ou TECHNICIEN, praticien expérimenté, très au courant de ces branches.

Inutile d'écrire sans fournir les plus solides références. Adresser les offres sous chiffre, J. 5317 V., à l'Indicateur Vaudois, 3, rue Pepinet, à Lausanne.

- A VENDRE D'OCCASION**
- Viaduc de Garabit, par Léon Boyer (Planches) 1 volume cartonné. Dunod, éditeur, Paris 1888.
  - Trav. publics des Etats-Unis d'Amérique en 1870, par M. Malézieux. Texte, atlas 1 vol. relié. Dunod, éditeur, Paris 1873.
  - Cours de Navigation Intérieure 1883-84 (épuisé), par M. Guillemin. Texte, atlas 2 vol. reliés. Imprimerie Nationale. Paris 1885.
- Offres à M. Alfred ROCH, architecte, 12, rue de Hesse, Genève.

Les propriétaires des brevets suisses WESTON & BENEKE, N° 26809 du 4 juin 1902 pour : « Appareil électrique enregistreur », N° 26810 du 4 juin 1902 pour : « Dispositif pour l'enregistrement des valeurs de grandeurs électriques », et N°

26935 du 4 juin 1902 pour : « Appareil enregistreur de variations de grandeurs physiques » désirent entrer en relation avec des fabricants suisses, en vue de la fabrication de l'article breveté, et seraient disposés à céder des licences d'exploitation ou à vendre leurs brevets.

Prière d'adresser les offres ou propositions à M. E. IMERSCHNEIDER, ingénieur-conseil, 8, boulevard James Fazy, Genève, qui les transmettra volontiers à qui de droit.

CONSTRUCTIONS EN FER

**VOHLAND & BÄR A.-G.**

**BASEL**

viennent de publier un grand catalogue illustré sur les

**Serres et Jardins d'hiver.**

*Il est envoyé gratis et franco aux intéressés.*



### Un jeune Ingénieur habile

bon pour la construction générale des machines avec une connaissance spéciale dans la branche du chauffage central et d'électricité (essai de moteurs et génératrices, étalonnage des appareils électriques), **CHERCHE PLACE** pour les premiers jours d'août. Connaissance de langues suivantes : allemand, français et russe. Ecrire sous **A. H. ing.**, à la Société suisse d'édition, Lausanne.

### Clichés typographiques.



**André NICOLE**

**Louis ZWAHLEN**

CONSTRUCTIONS EN FER LAUSANNE MALLEY

**PARATONNERRES**

INSTALLATIONS COMPLÈTES A FORFAIT ETUDES & VERIFICATIONS par INGENIEUR-CONSTRUCTEUR

### Librairie F. ROUGE & Cie

LAUSANNE — 4, Rue Haldimand, 4 — LAUSANNE

### ARTISTIC-BIBLIOTHÈQUE en COULEURS

Publiée sous la direction de M. HENRI ROUJON, Secrétaire perpétuel de l'Académie des Beaux-Arts.

### LES PEINTRES ILLUSTRES

DE TOUS LES TEMPS ET DE TOUS LES PAYS

Cette Collection se composera de 24 volumes dans un joli cartonnage, pour le prix de Fr. 46.80. Les souscripteurs recevront une Bibliothèque-prime en noyer, qui sera envoyée dès réception de la souscription, avec les volumes parus. Les souscripteurs ont également droit à une magnifique gravure en couleurs, à encadrer : **Le Benedictite**, de CHARDIN.

Le premier volume est envoyé à l'examen.

#### En souscription :

H. BAUDIN, architecte. **Villas et Maisons de campagne.** Un fort volume in-4°, 20 fr.

#### RAPPEL

H. BAUDIN. **Les constructions scolaires en Suisse.** Un fort volume in-quarto, 568 pages, 32 fr.

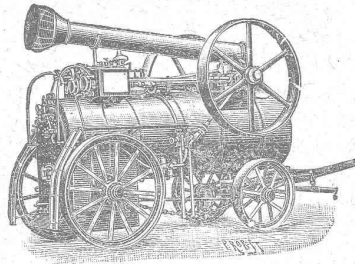
COUDURIER. **Manuel des directeurs et contremaîtres de petites usines à gaz**, br. 6 fr., rel. 7 fr. 25  
PACORET E. **Calcul et construction des appareils de levage.** Treuils et ponts roulants. Broché, 2 fr. 50  
Cartonné, 3 fr.

# FRITZ MARTI Société anonyme, BERNE

Dépôts à :  
Berne, Yverdon et Wallisellen.

VENTE et LOCATION de :  
**Matériel d'entrepreneurs**

Voies transportables, vagonnets, croisements,  
plaques tournantes, roues et essieux montés.



Locomotives. - Machines pr la construction.

Locomobiles disponibles de 6-50 HP.

POMPES — DRAGUES 5021-1

Concasseurs pour faire le gravier et le sable.

Bétonnières américaines système « Smith ».

Treuil à vapeur et à l'électricité.

Poulies différentielles. Chats roulants, etc.

Berlin 1907, Médaille d'Or et Prix d'honneur

## R. WOLF

Magdebourg-Buckau  
Représentant :  
**W. THIELE**  
Zurich.

**Demi-Fixes**  
ET  
**Locomobiles**

à vapeur saturée et à  
vapeur surchauffée  
de 10 à 600 chevaux.

**FORCE MOTRICE LA PLUS ÉCONOMIQUE POUR  
TOUTES LES BRANCHES DE L'INDUSTRIE**

Production 625,000 chevaux.

## Les Hoirs de F. de CROUSAZ

Fabrique de Produits réfractaires.

COUR, sous LAUSANNE

5002

Cornues et pièces spéciales pour générateurs à gaz.

Fours pour pâtisseries et boulangers.

Voûtes pour boîtes à feu de locomotives. — Cubilots, fournaies.

Garnitures de toutes formes et dimensions. — Dalles, briques, planelles.

Ciment volcanique réfractaire Winkelmann.

LAUSANNE



LAUSANNE

# LANDIS & GYR, Zug

Maison fondée en 1896.

## Compteurs d'Electricité.

Construction simple et solide. - Exécution soignée.

Compteur pour courant alternatif triphasé.

Compteur pour courant alternatif monophasé.

### SOCIÉTÉ ANONYME D'ENTREPRISES ET DE CONSTRUCTIONS

NEUCHÂTEL

Bureau : Coq-d'Inde, 24.

Téléphone N° 756.

Adresse télégraphique :

ENTREPRISES, NEUCHÂTEL

NEUCHÂTEL et LAUSANNE

Entreprises de Travaux publics.

LAUSANNE

Bureau et Magasin : Avenue Ruchonnet.

Téléphone N° 2235.

Adresse télégraphique :

ENTREPRISES, LAUSANNE

#### BÉTON ARMÉ

Bâtiments, fabriques, réservoirs, ponts, etc.

SÉCIALITÉ DE CARRELAGES EN TOUS GENRES (Fourniture et pose). — EXPOSITION PERMANENTE

Produits des Fabriques RANSBACH, HEMIXEN, APPIANI, RAGONITZ, etc. — Appareils sanitaires anglais de la Maison TWYFORDS

Pavages et asphaltages en tous genres. Concessionnaires de la Asphalt Paving Co<sup>ie</sup> Ltd.

Roc et pierre de taille jaune d'Hauterive, carrières de la Société.

(4961)

Bureau technique. — Plans et devis à disposition sur demande.

## RENER & Co, S. A.

Boujean & Bienne.

5310 - 4

SCIÉRIES, PARQUETERIE, USINE D'INJECTION

**GRANDS CHANTIERS**

approvisionnés de Bois dur et Sapin en tous genres.

## Daniel PERRET, Appareilleur

Avenue Béthusy. LAUSANNE Avenue Béthusy.

Installateur des Eaux de Cossonay, Ballaigues,  
Vallorbe, Vaulion, Echallens, Bremblens, Leysin, etc.

Spécialité de canalisations à haute pression. Chauffages de serres, chambres de bains et buanderies. Installations pour eau et gaz. Appareils sanitaires de tous systèmes. Serrurerie en tout genre. — Etudes et devis sur demande.

5278

# ETERNIT

très favorable pour  
revêtements de  
plafonds et parois  
lambrissages ou  
simples panneaux  
de lambrissage  
étant inaltérable et bon  
marché, réfractaire à la  
chaleur, au froid et à  
l'humidité

Société Suisse des  
**USINES ETERNIT S. A.**  
Niederurnen (Glaris)

## CLICHÉS SADAG

GENÈVE (Sécheron)  
Autotypie. — Zincogravure.  
Chromotypographie.

REPRÉSENTANT :  
J. PACHE, Pré-du-Marché, 20.  
LAUSANNE

SPÉCIALITÉ DE

## CARREAUX

Mosaïque en Ciment comprimé.

Fritz **JENNY ROLLE**

Maison fondée en 1850.  
DESSINS d'après ALBUM et sur  
COMMANDE

## GUSTAV KUNTZE, Röhrenwerke GÖPPINGEN, Württemberg.

Rivés et brasés ou soudés en fer forgé



avec tous les joints  
pour conduites de turbines, d'eau, de vapeur, de condensations,  
installations hydrauliques. 5216

## ATELIERS DE TÉLÉGRAPHES G. HASLER, à BERNE (Suisse).

FONDÉS EN 1852

Appareils télégraphiques et téléphoniques.  
*Types spéciaux pour installations à courant fort.*  
SONNERIES ÉLECTRIQUES

Instruments météorologiques enregistreurs pour Observatoires.

Enregistreurs à distance des niveaux d'eau.

*Limnigraphes, Chronographes, etc.*

Indicateurs - enregistreurs de vitesse pour locomotives.

Appareils divers pour chemins de fer.

MONTEURS EXPÉRIMENTÉS 209

## SOCIÉTÉ GENEVOISE

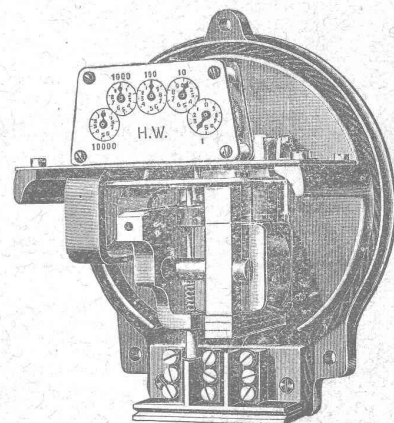
POUR LA

Construction d'Instruments de Physique et de Mécanique

GENÈVE

### COMPTEURS D'ÉNERGIE ÉLECTRIQUE

pour tout voltage  
ou ampérage pour  
courants alternatifs.



Compteurs à prix  
multiples,  
système Baumann,  
adoptés par la  
Commune de Lausanne.

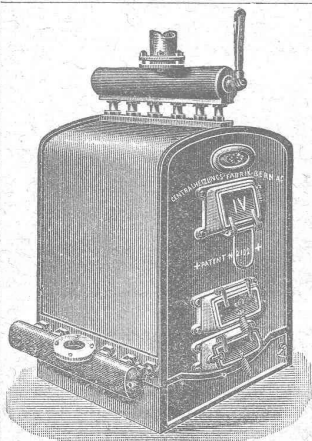
*Instruments de précision pour Ingénieurs et Architectes.*

### Machines à froid et à glace.

INSTALLATIONS FRIGORIFIQUES COMPLÈTES

*Devis et Prospectus gratis.*

4688



Installations  
5131 DE  
**CHAUFFAGES CENTRAUX**  
de tous systèmes  
ET DE  
**Services d'eau chaude**

Bains. Buanderies.

Séchoirs.

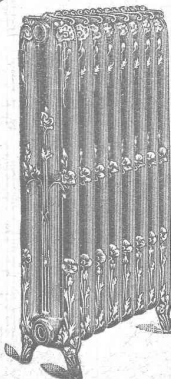
Brevet Suisse  
N° 21,928.

**FABRIQUE de CHAUFFAGE CENTRAL BERNE S.A.**  
Ancienne Maison J. RUEF  
**OSTERMUNDIGEN**

Appareils  
de Désinfection  
et de Stérilisation.

Prospectus et devis sur demande

Fabrication des CHAUDIÈRES  
et RADIATEURS  
dans nos propres usines.



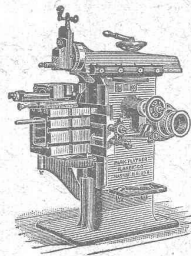
## Les PLANCHERS en **Bois Dur LIM**

sont, grâce à leur 5160  
résistance extraordinaire à l'usure,  
les plus préférables  
pour locaux fort fréquentés.

Fabrique de Parquets et de Chalets  
**INTERLAKEN**

**TRAVAUX D'ASPHALTAGE**  
 et applications diverses de matières asphaltiques. 5141  
**ISOLANTS — Couvertures légères. — ISOLANTS**  
*Planelles en asphalte comprimée, résistantes à 335 kgs par cm<sup>2</sup>.*

**H. LAVANCHY & FILS, Vevey**  
 POUTRELLES CIMENT ARMÉ, Système O. Lavanchy.



**J. Lambercier & C<sup>ie</sup>, Genève**

\* Fabrique d'Huiles et Graisses industrielles. \*  
 SPÉCIALITÉ DE 239

**Fournitures pour Usines**

\*\* Organes de transmissions. \*\*  
 Arbres, Paliers, Courroies, Graisseurs, etc.  
 MACHINES, OUTILS AMÉRICAINS & AUTRES

FABRIQUES DE PARQUETS. Menuiserie et Scierie mécanique.

**STUBER & C<sup>ie</sup>**

SCHUPFEN (Canton de BERNE, Suisse). Téléphone.  
 Parquets des plus simples aux plus riches. Parquets sr bitume  
 Fabrique de fenêtres. — Usines hydrauliques et à vapeur. 3865  
**GERBER-BEAUJEU**, représentant.  
 Téléphone 1965. Le Mont-Rose, route de Montoie, Lausanne. Téléphone 1965.

**CARRELAGES  
 REVÊTEMENTS**

---

*A. Werner-Graf,  
 Winterthour.*

5118

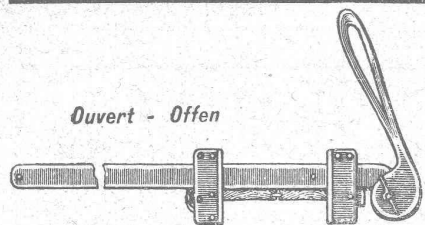
*Album et échantillons à disposition.*

**Fournitures générales pour Entreprises électriques**

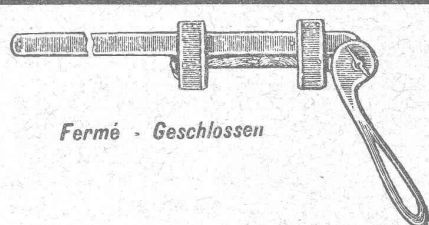
LUMIÈRE — SONNERIES (Vente en gros)

**E. FAUCONNET** 5301

29, avenue d'Ouchy (Magasin dans la Cour)  
 Téléphone 2393 LAUSANNE Téléphone 2393



**TERMINUS**  
 BREVET + 31203 (5045-3)  
**NOUVEAU SERRE-JOINTS**  
 à serrage instantané.



Concessionnaires de la vente en Suisse:  
**MAX SCHMIDT & C<sup>ie</sup>**  
 Place St-Laurent 25 et Terreaux 2, Lausanne.

# Société pour la vente des Chaux et Ciments

DE LA SUISSE ROMANDE (G. P. B.)

**LAUSANNE**

**Puissance de production** en ciments, chaux et plâtres, 15,000 wagons de 10 tonnes.

Comprend les

**Usines de Grandchamp et de Roche.**

**Usines de la Paudèze.**

**Usines de Baulmes et de Vouvry.**

**Ciment Portland artificiel.**

**Ciment naturel. — Ciment prompt.**

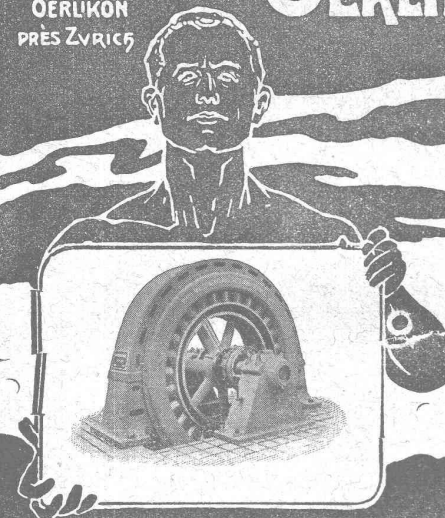
**Ciments mixtes (Paudézite, Rochite).**

**Chaux lourdes, mi-lourdes et légères.**

BUREAU DE VENTE POUR LA SUISSE FRANÇAISE (Neuchâtel excepté)  
 des Chaux hydrauliques et Ciments des Usines neuchâteloises.

# ATELIERS DE CONSTRUCTION OERLIKON

OERLIKON  
PRÈS ZÜRICH



## Moteurs Electriques

de toutes grandeurs et pour tous les genres de courant.

Moteurs spéciaux pour appareils de levage.  
Moteurs à carcasse étanche. 4230  
Moteurs mono- et triphasés à vitesse variable.

Téléphone 1771 RENSEIGNEMENTS ET DEVIS : Téléphone 1771  
à LAUSANNE, Gare Lausanne-Ouchy.

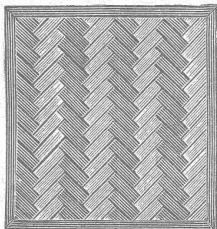


**H. ROD & Cie**  
RENENS  
FABRIQUE DE  
Tuyaux, Carrelages et Briques  
en ciment. 4917  
Téléphone 1350

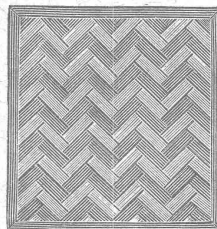
**A. JUCKER**  
Sucr de  
Jucker - Wegmann  
Papiers en gros  
Zurich 4602  
Spécialité de papiers  
et toile à dessin et à  
calquer, des meilleu-  
res qualités, en rou-  
leaux et feuilles.

Fabrique de Machines, Fribourg  
S. A.  
**CHAUFFAGE CENTRAL**  
des meilleurs systèmes.  
*Buanderies*  *Séchoirs*  
ET  
*Installations de Bains.*  
Premières références. 5071

FABRIQUES RÉUNIES  
de Xylolith et d'Acide carbonique. S. A.  
à WILDEGG (Canton d'Argovie).



Brevet + No 9080.



Vissé sur faux ou vieux plancher, rendu posé au bain de mortier de silicate de soude sur béton en ciment Portland, ou béton en scorie, selon tous les dessins : carré, octogones, etc., en quatre couleurs et en forme de fougères (bâtons rompus).

Xylolith incombustible, chaud : Bois de pierre, insonore, durable.  
Echantillons, prospectus, albums et certificats  
gratuits et franco sur demande. 4850

Seulement en Suisse environ 200,000 m<sup>2</sup> de parquets et environ 10,000 marches d'escalier ont été posés jusqu'ici.



**“ AQUILAS ”**  
Lampes à acétylène pour Mines et Galeries  
Plusieurs milliers en usage 5127  
en Italie, France, Espagne, Tunisie, Russie,  
Hongrie, Mexique, Autriche, Suisse, etc.

**Fabrique F<sup>li</sup> SANTINI**  
FERRARA (Italie)  
Lampes à Acétylène pour tous les usages.  
100 MODÈLES VARIÉS

FABRIQUE  
**d'Instruments de précision**  
(Société anonyme).

Bureaux et Ateliers : PLACE du VALLON, Lausanne.

INSTRUMENTS DE HAUTE PRÉCISION

THÉODOLITES

Niveaux en tous genres.

ALIDADES

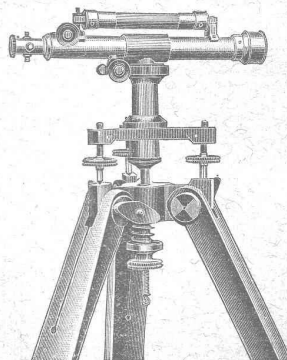
Fournitures diverses.

**Compas d'Aarau.**

RÉPARATIONS

5112

CATALOGUES



308 TÉLÉPHONE 308

# Pour la fabrication de pierres factices

Farine, sable et grains artificiels dans toutes les couleurs.  
Mélange prêt à l'emploi pour imitation de granit.

5124

## Grains de terrazzo pour la mosaïque et cubes de marbre.

**Herzogenbuchsée.**

**Peter Kramer**  
succ. de Ed. Wuethrich & Cie.

FABRIQUE D'ACCUMULATEURS D'OERLIKON

OERLIKON, près Zurich.

## ACCUMULATEURS

pour toutes applications.

5228

Bureau pour la Suisse romande :

**LAUSANNE, Chemin Vinet, 29.**

Société Céramique

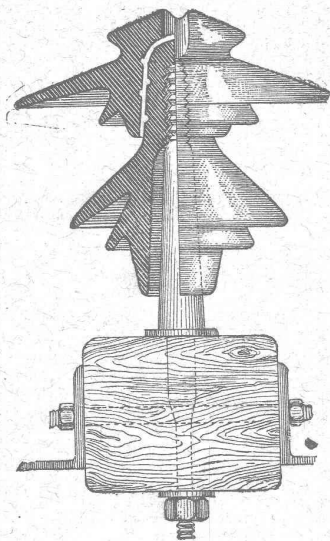
## RICHARD - GINORI

MILAN (ITALIE).

Capital L. 10,000,000 entièrement versé 5076

# ISOLATEURS

pour hautes et basses tensions en PORCELAINE DURE



en fer homogène pour supports  
**SUPPORTS**

CATALOGUES gratis sur demande.

Représentants généraux pour la Suisse :

**WERTHEMANN, BOTTY & Co, BALE**



# Aciers Américains

véritables

**fondus au creuset,**

pour OUTILS de toutes sortes.

Qualités supérieures garanties.

Disques à fraiser, forgés et doublement recuits.

Acier d'argent (Acier fondu, étiré et poli).

Acier poli comprimé, pour transmissions, etc., etc.

Grand choix chez les seuls représentants pour la Suisse :

## Affolter, Christen & Cie BALE

FERS ET ACIERS EN GROS 5089

Demandez nos Prix-Courants, s. v. p.

USINES DU VALLON  
CONSTRUCTIONS MÉCANIQUES ET MÉTALLIQUES

## J. Duvillard, à Lausanne.

Fonderies de fer et de bronze. Ascenseurs. Monte-charges et appareils de levage. Turbines, roues et presses hydrauliques. Pompes pour haute pression. Presses à briques. Machines à battre, pressoirs et treuils. Tuyaux et réservoirs en tôle. Colonnes en fonte. 273

## A. ARNAUDEAU

Métreur-vérificateur.

Professeur de stéréotomie au Technicum et à l'Ecole de Métiers.

AVANT-MÈTRES — DEVIS ESTIMATIFS ET A FORFAIT

MÉMOIRES — ATTACHEMENTS — SITUATIONS

CONSULTATIONS TECHNIQUES

SURVEILLANCE DE TRAVAUX

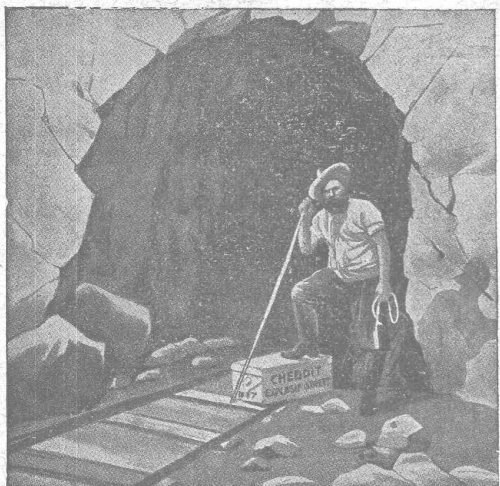
Rédaction de cahiers de charges, marchés, conventions, etc.

EXPERTISES — ARBITRAGES 5022

12, Rue de la Croix-d'Or,

GENÈVE





Société Universelle d'Explosifs et de Produits chimiques  
(Usine à Jussy, près Genève).

EXPLOSIF DE SURETÉ

# CHEDDITE

Qualités diverses pour tous travaux dans la roche.

**Capsules-détonateurs - Mèches à mine**

**PINCES**

Lampes de mineurs. - Cornettes d'alarmes.

**ACIER** pour mèches.

5040

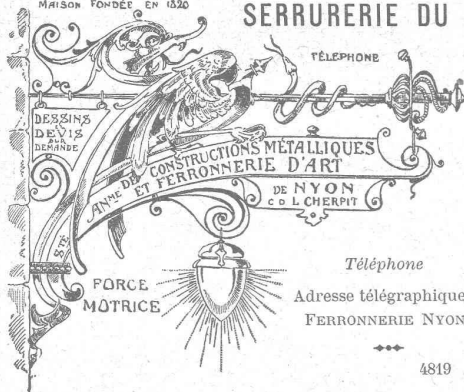
Vente générale pour la Suisse par :

## ROBERT AEBI & Co, Zurich V

### CHARPENTES EN FER

MAISON FONDÉE EN 1820

SERRURERIE DU BATIMENT



TÉLÉPHONE

Suspensions

POUR

ÉLECTRICITÉ

GAZ et

PÉTROLE

CHENETS,

LANDIERS

APPLIQUES

Téléphone

Adresse télégraphique:  
FERRONNERIE NYON

Jardins d'hiver

Serres

Véranda's

4819

FORCE  
MOTRICE

Paris 1897 : Méd. vermeil.  
Yverdon 1894 : Méd. argent.  
Genève 1896 : Méd. argent.  
Vevey 1901 : Méd. argent.

Bow-Windows - Marquises.  
PORTAILS - BALCONS

### Atelier Mécanique de Menuiserie JACCOUD-HURNI

LAUSANNE, Clos Ouest, route de Morges - Téléphone 2067.

**SUPPRESSION DES SEUILS - BREVET 50 116**

Cet appareil, par sa simplicité et la modicité de son prix, est invité à progresser rapidement, car il supprime les fort nombreux inconvénients du seuil actuel. Ce nouvel appareil ferme hermétiquement toute porte et évite ainsi les jours, courants d'air, etc., qui se produisent avec les seuils, carrés ou à dos d'âne, employés actuellement. Par le même procédé suppression des bourrelets.

### VITRAUX D'ART de tous styles.

## DREVARD & WAVRE

ARTISTES PEINTRES-VERRIERS SPÉCIALISTES

Avenue d'Ouchy, 11, Villa Le Closelet, Lausanne (Suisse).

VITRAUX POUR VILLAS, BOW-WINDOW, SALLES A MANGER  
VERRES ET GLACES. SPÉCIALITÉ DE MONTAGE SUR CUIVRE  
Décoration sur Opaline. - Restauration de Vitraux. 4986

Prix modérés.

Téléphone 1346.

### MENUISERIE D'ART et de bâtiment

J. CHAUVY & Co

## A. GOLAY, successeur

Maison fondée en 1830.

8, Maupas LAUSANNE Maupas, 8

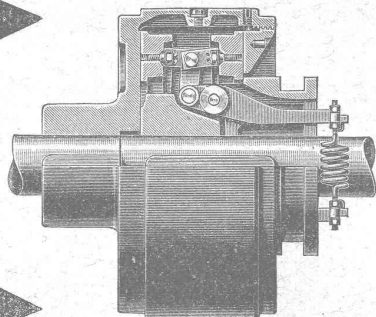
TÉLÉPHONE 781

4804

# EMBRAYAGE BENN

Breveté dans tous les pays industriels et reconnu partout comme étant le plus simple et le meilleur Embrayage à friction.

Sans segments en bois. Aucune partie saillante. Complètement fermé.



Installations de

## TRANSMISSIONS

POUR TOUTES LES BRANCHES DE L'INDUSTRIE

Société des USINES de LOUIS de ROLL

USINE DE CLUS