

**Zeitschrift:** Bulletin technique de la Suisse romande  
**Band:** 35 (1909)  
**Heft:** 17

## Werbung

### Nutzungsbedingungen

Die ETH-Bibliothek ist die Anbieterin der digitalisierten Zeitschriften. Sie besitzt keine Urheberrechte an den Zeitschriften und ist nicht verantwortlich für deren Inhalte. Die Rechte liegen in der Regel bei den Herausgebern beziehungsweise den externen Rechteinhabern. [Siehe Rechtliche Hinweise.](#)

### Conditions d'utilisation

L'ETH Library est le fournisseur des revues numérisées. Elle ne détient aucun droit d'auteur sur les revues et n'est pas responsable de leur contenu. En règle générale, les droits sont détenus par les éditeurs ou les détenteurs de droits externes. [Voir Informations légales.](#)

### Terms of use

The ETH Library is the provider of the digitised journals. It does not own any copyrights to the journals and is not responsible for their content. The rights usually lie with the publishers or the external rights holders. [See Legal notice.](#)

**Download PDF:** 22.01.2025

**ETH-Bibliothek Zürich, E-Periodica, <https://www.e-periodica.ch>**

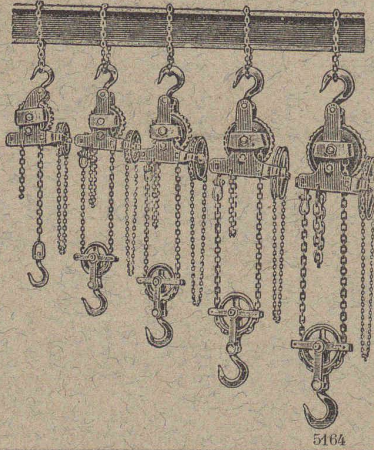


# Jos. BRUN & C<sup>ie</sup>

NEBIKON (Lucerne)

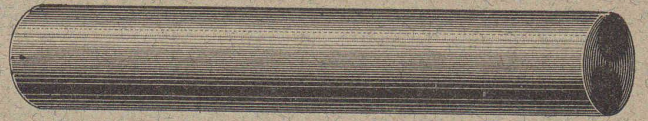
Fabrique de Chaines  
et Appareils de levage.

- Palans à vis.
- Poulies à vitesse.
- Poulies différentielles
- Mouffes.
- Chariots roulants.
- Cries.
- Treuil-muraille.



5164

## ARBRES DE TRANSMISSION en acier comprimé et tourné, poli.



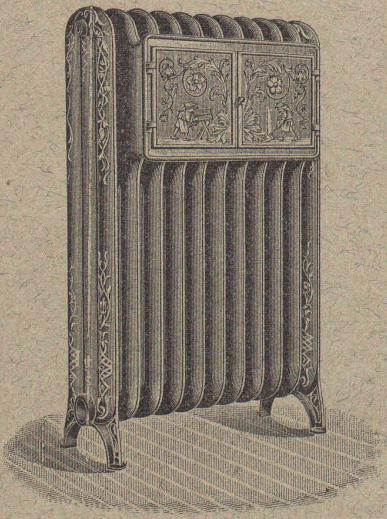
# Montandon & C<sup>ie</sup> S.A. Bienne

Fers et Aciers étirés de précision sur tous



## Profils

Aciers laminés à froid jusqu'à 180<sup>m</sup>/<sub>m</sub> de largeur



# Ele PÆRLI & Cie

BIENNE

3784

LAUSANNE

## Chauffages centraux de tous les systèmes.

## Installations sanitaires

Excellentes références.

ENTREPRISES GÉNÉRALES  
de VITRERIE en tous genres.

Atelier spécial de Vitraux d'Art.

ENCADREMENTS 5330

# P. CHIARA

Pl. St-Laurent, Lausanne.  
Verres de toutes sortes en gros et détail.

# FERMETURES

automatiques à rouleaux  
EN TÔLE ONDULÉE  
FR. GAUGER À ZÜRICH

207

# Aif. DIENER & C<sup>o</sup>, ZURICH II

Agents généraux pour la Suisse

de

4890

✱ la Fabrique de Porcelaine à Hermsdorf, S. A. ✱

Spécialités : Isolateurs pour haute et basse tension  
en porcelaine dure.

✱ ✱ Adt Frères, Société anonyme, Ensheim. ✱ ✱

Tubes isolateurs : avec armature de laiton ; avec armature  
de tôle d'acier plombée ; avec armature d'acier sans  
soudure ; sans armature de métal.

✱ ✱ ✱ F.-W. Busch, Lüdenscheid. ✱ ✱ ✱

Interrupteurs, commutateurs, douilles, coupe-circuits, etc.

Ing. V. Tedeschi & Cie. Société anonyme, à Turin.

Câbles et fils électriques.

Deutsch-oesterr. Mannesmannröhren-Werke, Düsseldorf

Tuyaux Mannesmann en acier sans soudure, pour conduite  
d'eau et du gaz ; poteaux pour le transport de l'énergie  
électrique. Tuyaux avec soudure.

# Fabrique Suisse d'Accumulateurs

(Société Anonyme)

4514

== OLTEN ==

Accumulateurs de toutes dimensions.

Système éprouvé.

Plus de courts-circuits.

Réparation et Transformation de Batteries existantes.

Société Anonyme UNION, à BIENNE (Suisse).

Première Fabrique Suisse de CHAINES SOUDÉES  
par procédé électrique breveté.

CHAINES en TOUS GENRES



pour l'Industrie et l'Agriculture.

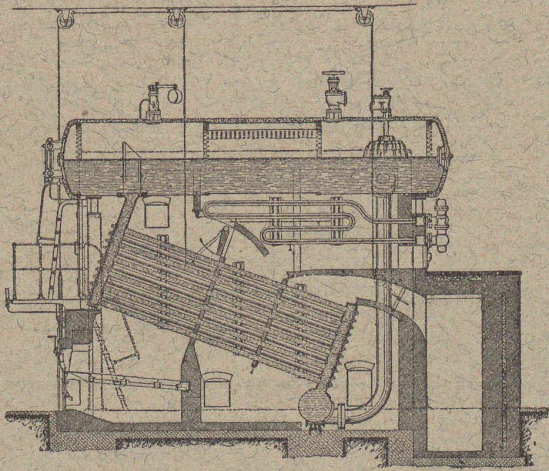
CHAINES CALIBRÉES & ÉPROUVÉES de la plus haute résistance  
pour Grues et Monte-Charges.

N.B. — La chaîne courante n'est vendue que par les marchands de fer.



# SULZER FRÈRES

Winterthur.



## Chaudières multitubulaires

de toutes grandeurs et pression de marche.

Circulation énergique et grande production de vapeur, par suite de l'amenée directe de l'eau aux faisceaux tubulaires inférieurs;

Vaste espace de vapeur;

Couvercles de fermeture de construction éprouvée. 4618-1

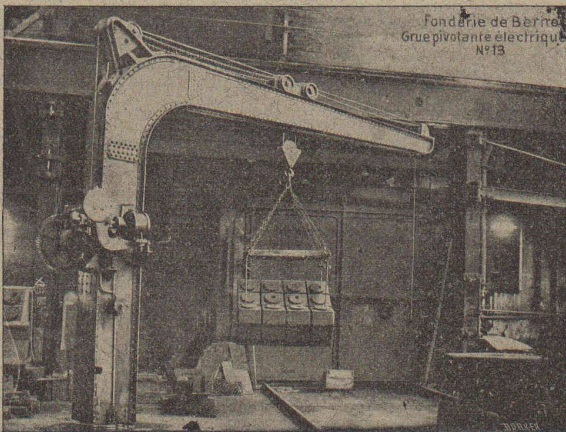
**Surchauffeur** pouvant être réglé et isolé à volonté.

Installations exécutées, entre autres :

Stations centrales d'électricité de St-Gall, de Winterthur, Bâle, du Locle, La Chaux-de-Fonds, Romont, Wynau, Thoune, Kubel, Rathausen près Lucerne, etc.

## SOCIÉTÉ DES USINES de Louis de ROLL

SUCCURSALE : FONDERIE de BERNE. Fournit :



Fonderie de Berne  
Grue pivotante électrique  
N°13

**Appareils de levage** : Ponts roulants, Grues pivotantes ou électrique. Monte-charges hydrauliques, électriques ou à courroie.

**Matériel de chemins de fer** : Ponts tournants et Chariots transbordeurs pour wagons et pour locomotives, commandés à bras, par machines à vapeur ou par moteurs électriques.

**Branchements et croisements** pour voies étroites et voies normales, pour rails Vignol et rails à gorge.

**BARRIÈRES** avec ou sans arrêts et sonneries.

**Superstructures à crémaillères. Chemins de fer funiculaires.** (Freins brevetés). Depuis le commencement de 1898 la Fonderie de Berne a fourni 60 funiculaires.

**Barrages**, installations métalliques et mécaniques pour barrages (vannes, écluses, grilles, treuils, etc.).

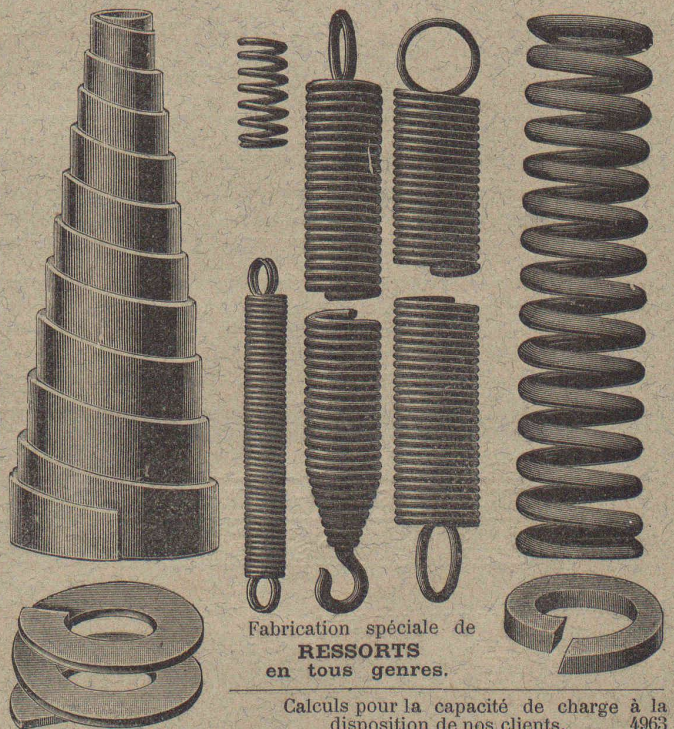
**Machines pour la fabrication des briques en ciment**

Renseignements sur des installations faites, références, projets et devis sont à disposition

### BREVETS D'INVENTION

MARQUES DE FABRIQUE-DESSINS-MODÈLES.  
OFFICE GÉNÉRAL, FONDÉ EN 1888 LA CHAUX-DE-FONDS.

**MATHEY-DORET** Ingr<sup>e</sup> Conseil



Fabrication spéciale de  
**RESSORTS**  
en tous genres.

Calculs pour la capacité de charge à la disposition de nos clients. 4963

Acier de toute première qualité. — Trempe égale et exacte.

**Baumann Frères, Ruti (Zurich).**





## NOUVEAUTÉ PRATIQUE

pour chaque entrepreneur et pour les maisons travaillant en ciment.

Machine transportable pour la fabrication de matériaux de construction en ciment, chaux, sable, scories, etc.

Modèle 1909. — Brevet VILLA + N° 44,052.

**Pratique — Simple — Economique**  
**Solide — Productive — Transportable**

Production journalière jusqu'à 3000 pierres en ciment.

Le fonctionnement de la machine n'exige qu'un seul homme.

Plus pratique que toutes les autres machines similaires.

Prospectus sur demande.

5399

(H 5686 Q)

TÉLÉPHONE N° 3901.

**VILLA Frères**, entreprise de constructions  
BALE, Missionsstrasse, 65 BALE

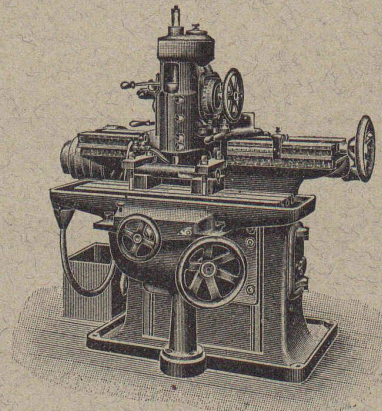
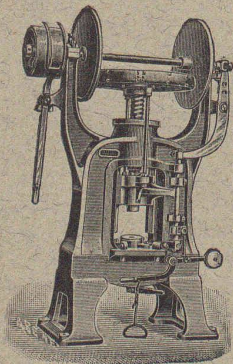
## ALFRED RUBIN, Ingénieur, Zürich I. Bahnhofstrasse, 94.

1. **Presses à excentrique et à friction**,  
Presses à emboutir, Balanciers, Laminoirs,  
Cisailles, Tours à repousser et à lisser, etc.

2. **Machines-Outils modernes**. Tours divers,  
Etau limeurs, Machines à fraiser, percer,  
meuler, affuter, etc.

5016

3. **Matériel pour chemins de fer et tramways**,  
fil de fer et d'acier galvanisé, fil de  
cuivre. Ressorts pour wagons. Pièces forgées,  
arbres en acier nickelé, aiguillages et croise-  
ments en acier maganese. Installation complète  
d'atelier et d'outillage pour tramways.



## POUTRES SIEGWART

**Plancher en béton armé, consistant en poutres creuses** fabriquées séparément à l'avance dans nos usines à Lyss et mises sur place l'une à côté de l'autre. **Pose très simple, sans coffrage, ni échafaudage**, par conséquent point de danger d'un décentrement prématuré.

5270

Possibilité de charger les planchers **immédiatement après la pose des**

**poutres**, permettant ainsi un avancement des travaux **sans retard**.

**Grande sécurité contre l'incendie et action isolante au point de vue de la température et du son.**

Devis gratuits à disposition.

Production annuelle : 30 à 50,000 m<sup>2</sup>.

**G. & A. BANGERTER** Fabrique de produits en ciment.

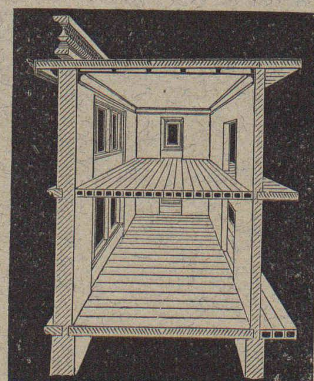
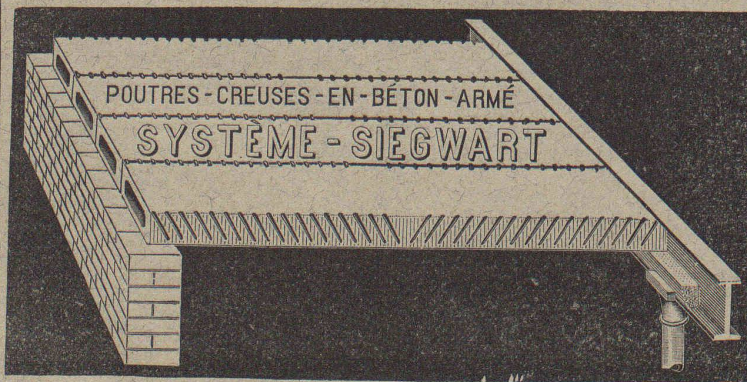
**LYSS (Berne).**

Seuls concessionnaires pour les cantons de Bâle, Soleure, Berne et la Suisse romande.

Représentant pour les cantons de Vaud, Valais et Genève :

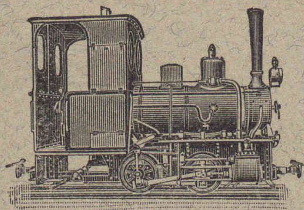
**M. H. BANGERTER fils,**

bureau Alf. ECOFFEY, gare du Flon, LAUSANNE



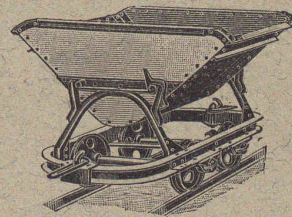
Le plus ancien et plus éprouvé des systèmes de béton armé, fabriqués mécaniquement.





Société Suisse pour matériel de chemins de fer portatifs et fixes  
**Orenstein & Koppel**  
 ZURICH I. St-Urbangasse, 4 (Theaterstrasse)  
 Rails, voies, changements de voie, plaques tournantes, wagonnets de toute sorte, locomotives, locomobiles, dragues.  
 ENTREPOTS A RENENS

VENTE LOCATION



**Montbaron & Co**  
 NEUCHÂTEL  
 Fabrication de **LICHES.**  
 AUTOTYPIE, ZINCOGRAPHIE,  
 TROIS COULEURS,  
 PHOTOGRAVURE MODERNE,  
 XYLOGRAPHIE,  
 CALVANOS.

5256

Représentant à Lausanne:  
**A. Nicole, rue de la Tour, 16.**

MANUFACTURE  
 de **CAOUTCHOUC**  
**V<sup>ve</sup> de H. SPECKER**  
 ZURICH

**SPECIALITÉS**  
 GANTS en caoutchouc pour Electriciens.  
 SOULIERS spéciaux isolateurs en caoutchouc.  
 TAPIS EN CAOUTCHOUC  
**VÊTEMENTS**  
 pr Scaphandriers et Mineurs.  
 CULOTTES,  
 BAS et BOTTES à EAU  
 Tubes et Feuilles en Ebonite.  
 Guttapercha.  
 BANDES CAOUTCHOUCÉES isolantes.  
 Tubes à gaz. 5044  
 MANTEAUX et PELERINES en tissus caoutchoutés.  
 Envois au choix.

**Louis PERRIER**  
 GENÈVE - 7, Rue du Vuache, 7 - GENÈVE  
*Entrepreneur de maçonnerie et béton armé.*

Spécialité de blocs creux en béton armé pour construction de villas, ateliers, etc., etc.

Béton armé système Münch, pour planchers, ponts, réservoirs, fondations, etc. 5350

Fabrique spéciale pour  
**ASCENSEURS ET MONTE-CHARGES**  
 électriques, hydrauliques, à transmission.  
**Schindler & C<sup>ie</sup>, Lucerne.**

Bureau et atelier à Lausanne, rue St-Roch, 3 et 5,  
**A. CUÉNOUD, ingénieur, représentant.**

Maison  
**DE CONFIANCE**  
 fondée en 1874.

Commande par bouton  
 Commande par corde  
 Commande pr volant, etc.

Marche  
 silencieuse.

**Grande vitesse:**  
 jusqu'à  
**2 m. par seconde.**

**Parachute infallible.**

Derniers modèles  
 américains.

1500 installations  
 en fonction.

**Librairie F. Rouge & C<sup>ie</sup>**  
 Lausanne - Rue Haldimand, 4 - Lausanne

VIENNENT DE PARAÎTRE :

F. MCERSCH, professeur au Polytechnicum de Zurich. **Le Béton armé**, étude théorique et pratique. Traduit de l'allemand par Max Dubois, ingénieur, avec 350 figures dans le texte. Relié, 20 fr.

N. DE TEDESCO et V. FORESTIER. **Manuel théorique et pratique du constructeur en ciment armé**, avec une note sur le calcul des arcs, par Henry Lossier, professeur. Relié, 20 fr.

JEAN CAROL, ingénieur. **Résistance des matériaux appliquée à la construction des machines**, tome I, avec 617 figures dans le texte. 2 vol. reliés, 40 fr. (Le tome II paraîtra dans quelques jours).

HENRY CHEVALLIER. **Cours pratique d'électricité industrielle**, à l'usage des élèves des écoles d'enseignement technique. Tome I. Mode de production des courants continus, transport et distribution de l'énergie électrique. Relié, 7 fr. 50



Renseignements, Dessins, Devis et Prix - courants  
 gratuits sur demande.



De VALLIERE & SIMON, ingénieurs civils, 1, Place Cathédrale LAUSANNE

# BÉTON ARMÉ

Système de VALLIÈRE. — Brevet Suisse 20,148.

Projets et études de: Ponts, planchers, sommiers, colonnes, réservoirs, cuves de gazomètres, silos, fondations, toitures, tuyaux, canaux, etc.

Représentants pour la Suisse et la France du système MELAN pour ponts en béton armé.

Renseignements et devis gratuits.

4895

Concessionnaires: F. Riondel & Fils, Genève. E. Bellorini, Lausanne. Chollet & C<sup>ie</sup>, Vevey et Montreux.

## L. BECK-WELTY

Ancien atelier Albert Pamblanc. 5144

6, Place du Pont LAUSANNE Place du Pont, 6.

Entreprise spéciale de COUVERTURES en Ciment ligueux.

Installation et vérification de Paratonnerres. Ferblanterie et Couverture pour bâtiments. Plomberie. Appareillage pour eau et gaz  
Téléphone N° 1507.

## Emulsion bitumeuse

seul produit permettant de garantir une

### Etanchéité absolue

de tout enduit par son adjonction au mortier.

Le mortier au bitume s'emploie comme le mortier de ciment ordinaire.

Le mortier au bitume est absolument étanche.

Le mortier au bitume est le meilleur enduit isolant pour maçonnerie et béton

Le mortier au bitume n'a pas de retrait et ne se fendille pas.

Le mortier au bitume résiste aux acides.

Le mortier au bitume s'emploie par les températures les plus basses.

Le mortier au bitume empêche les exsudations alcalines et l'apparition du mэрule-pleureur.

Le mortier au bitume adhère parfaitement.

Références de premier ordre. — Résultats garantis.

### Schweiz. Bitumenwerk Dietikon - Zürich

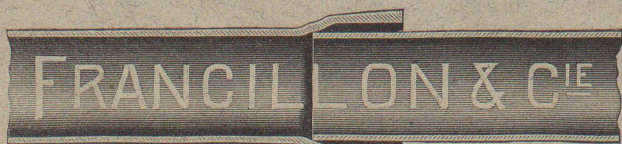
Représentant pour les cantons de Genève, Vaud, Valais, Fribourg et la zone:

## S. de MOLLINS, Ingén., LAUSANNE

Prospectus et renseignements gratuits. - Téléphone N° 433

Se méfier des imitations de mauvais aloi. 4938

## TUYAUX FONTE DE CHOINDEZ



Lausanne. Tubes acier à emboîtement.



## Aciers Américains

véritables

**fondus au creuset,**

pour Outils de toutes sortes.

Qualités supérieures garanties.

Disques à fraiser, forgés et doublement recuits.

Acier d'argent (Acier fondu, étiré et poli).

Acier poli comprimé, pour transmissions, etc., etc.

Grand choix chez les seuls représentants pour la Suisse:

## Affolter, Christen & Cie

**BALE**

FERS ET ACIERS EN GROS 5089

Demandez nos Prix-Courants, s. v. p.

## GEO. SCHULE, Ingénieur.

GENÈVE — 53, rue du Stand, 53 — GENÈVE

BUREAU TECHNIQUE  
CONSTRUCTIONS MÉTALLIQUES

ET  
BÉTON ARMÉ

Système brevet suisse N° 32104.

ÉTUDES et PROJETS: Planchers, sommiers, toitures, fondations, ponts, etc., etc.

Nombreuses références à disposition.

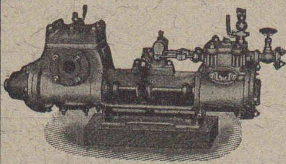
EXPERTISES



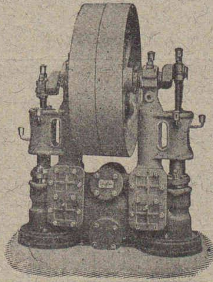
# WEISE & MONSKI, HALLE s. S.

Fondée en 1872. - Télégr. Weisens-Hallesaale. - Env. 900 ouvriers.

Représentant pour la Suisse :  
G.-A. Bourgeois-Richter, Ing.  
5, Breitingerstr., ZÜRICH II.



5153



## Pompes

de tout genre.

Spécialité depuis 30 ans.

Pompes à vapeur Duplex.

Premières références. Livraison immédiate.

# E. BECK

PERLES, près BIENNE

Télégrammes: PAPPBECK

Téléphone.

FABRIQUE POUR:

Carton bitumé. — Ciment ligneux.

PLAQUES d'ASPHALTE pour Isolations en tous genres.

TAPIS D'ISOLATIONS — GOUDRON MINÉRAL RAFFINÉ

TRINIDAD ÉPURÉE 5269

Tous les produits d'Asphalte et de Goudron.

# Düsseldorfer Röhrenindustrie

Düsseldorf-Oberbilk,

recommande ses

4913

## Tuyaux en fer forgé

jusqu'à 1500 mm. de diamètre, droits et courbés, pour

Conduites de vapeur, d'eau, de turbines, installations hydrauliques, installations de condensation, etc.,

avec tous les joints, toutes les pièces d'assemblage nécessaires.

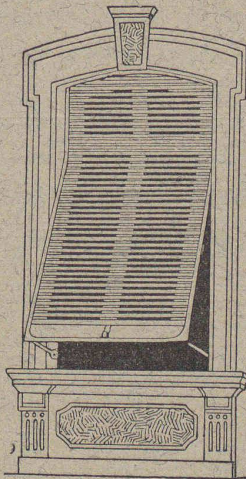
Représentant pour la Suisse.

G.-A. BOURGEOIS-RICHTER, Ing<sup>r</sup>, 5, Breitingerstrasse,  
ZÜRICH II.

# W. BAUMANN, Horgen.

Manufacture de Jalousies en Bois.

Le plus ancien établissement de ce genre en Suisse. — 170 ouvriers. 5039



VOLETS à ROULEAUX  
STORES à LAMES PRISMATIQUES

avec AXES EN FER A RESSORTS

Marquises, Persiennes, Paravents

Exécution en Red-Pine américain, en bois du nord ou en bois indigène.

REPRÉSENTANTS:

MM. RAMELET Frères, place du Flon,  
M. Louis WÄKERLIN, rue de Bourg, 18,  
Lausanne.

M. Jérôme DUCHOSAL, rue Necker 11,  
Genève.

Emile PIROUE, 85, Temple Allemand,  
Chaux-de-Fonds.

Même maison: PARIS, 8, rue Abel,  
avec usine à MELUN (S. et M.)

# A. ARNAUDEAU

Métreur-vérificateur.

Professeur de stéréotomie au Technicum et à l'Ecole de Métiers.

AVANT-MÈTRES — DEVIS ESTIMATIFS ET A FORFAIT

MÉMOIRES — ATTACHEMENTS — SITUATIONS

CONSULTATIONS TECHNIQUES

SURVEILLANCE DE TRAVAUX

Rédaction de cahiers de charges, marchés, conventions, etc.

EXPERTISES — ARBITRAGES 5022

12, Rue de la Croix-d'Or,

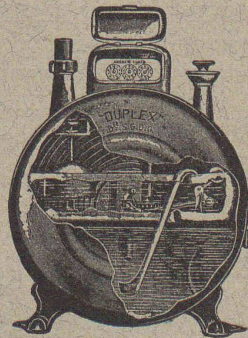
GENÈVE

COMPAGNIE POUR LA

FABRICATION des COMPTEURS  
et MATÉRIEL d'USINES à GAZ

Ancienne Maison

Ade Siry, Lizars & C<sup>ie</sup>, Genève



## Compteurs Duplex

Nouveau compteur à mesure invariable

et à volant équilibré. 5035

COMPTEURS SECS

APPAREILS POUR USINES A GAZ

CONSTRUCTION

d'USINES à GAZ COMPLÈTES

# Chaux hydrauliques de Vallorbe.

(Société des Usines des Grands-Crêts).

## Zeugniss

Brig, den 25. Mai 1906.

Die Unterzeichnete bezeugt hiermit dass sämtlicher Kalk, der im Simplon-Tunnel in den Jahren 1898 bis 1906 Verwendung fand, von der

## Société des Usines des Grands-Crêts près Vallorbe

geliefert wurde.

Ausserdem freut es sie bezeugen zu können, dass die Kalkfabrik in allen Beziehungen ihren vertraglichen Verpflichtungen nachgekommen ist und zu Reklamationen nie Veranlassung gab.

Baugesellschaft für den Simplon-Tunnel

pp BRANDT, BRANDAU & C<sup>ie</sup>

(Signé) E. LOCHER.



# PARQUETERIE D'AIGLE (Fondée en 1855)

**MILAN 1906 Diplôme d'honneur  
avec Médailles d'or**

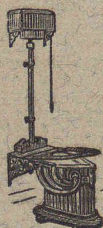
Médaille d'or : 5276  
Yverdon 1894. Genève 1896. Vevey 1901.

Représentée : à Lausanne par M. J. MERLE, Maupas, 13,  
à Montreux par M. Alb. CHENEVAL, avenue Nestlé,  
à Genève par M. Claude MERLE, Chemin des Sources, 9.

Téléphone:  
N° 2977.

## KOCH & Cie, ci-devant E. Baumberger & Koch, BALE

Télégrammes :  
Asphalte, Bâle.



### Matériaux pour constructions.

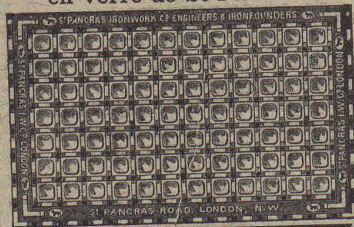
**GLOSETS anglais :** Grands assortiments en  
Jura, Napoli, Portugal, Rotterdam,  
Hauteville, etc.

Cuvettes. — Lavabos. — Urinoirs. — Eviers.

**Tuyaux en grès.**

**CARREAUX** pour dallages et pour revêtements.

**PRISMES ET RÉFLECTEURS**  
en verre de St-Pancras.



Briques réfractaires  
de Kandern.

**GOUJONS** en pierre ponce  
24 x 12 x 6 cm.

Plaques isolatrices  
contre l'humidité  
avec lames de plomb.

Carton bitumé  
en diverses épaisseurs.

### Entreprises de Travaux

publics et particuliers.



Toitures pour constructions industrielles  
système breveté Séguin & Knobel.

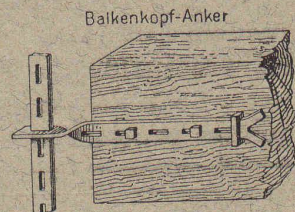
Toitures en ciment volcanique et en carton bitumé.

Dallages pour écuries. — Parquets sur bitume.  
Exécution prompte et soignée. 4940

**BRIQUES EN LIÈGE** isolant contre les températures.

### Fer d'ancrage

pour bâtiments, en fer fondu  
Siemens-Martin.  
Se façonne à froid sur le  
chantier.



# ATELIERS de CONSTRUCTIONS MÉCANIQUES de VEVEY (Suisse)

**TURBINES et  
RÉGULATEURS**

Monte-Charges de ts systèmes

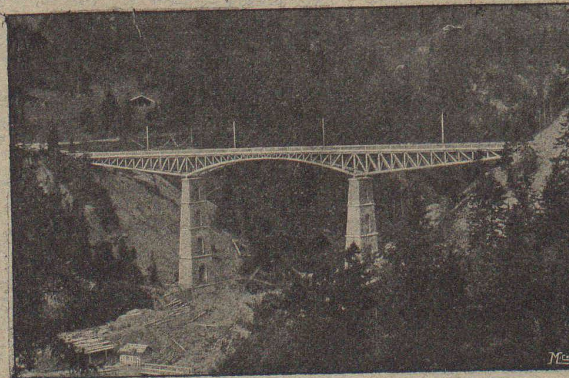
Compresseurs - Presses hydrauliques

ENGINS DE LEVAGE

Grues, Ponts et Plaques  
tournantes.

CHARIOTS TRANSBORDEURS

BRANCHEMENTS et  
CROISEMENTS



PONT SUR LA GRYONNE  
LIGNE BEX-GRYON-VILLARS

**Fonderie de FER  
et de BRONZE**

PONTS et  
CHARPENTES MÉTALLIQUES

RÉSERVOIRS et CHAUDIÈRES

GAZOMÈTRES

TUYAUX

BARRAGES et ÉCLUSES

DEVIS DE TOUTES MACHINES  
sur demande.

## TERMINUS

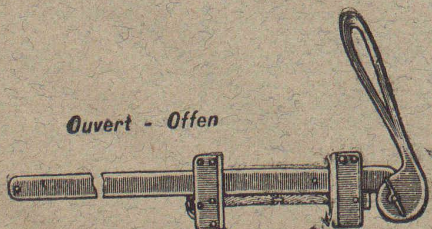
BREVET + 31203 (5045-3)

**NOUVEAU SERRE-JOINTS**  
à serrage instantané.

Concessionnaires de la vente en Suisse :

**MAX SCHMIDT & CIE**  
Place St-Laurent 25 et Terreaux 2, Lausanne.

Ouvert - Offen



Fermé - Geschlossen

