

**Zeitschrift:** Bulletin technique de la Suisse romande  
**Band:** 35 (1909)  
**Heft:** 17

## Werbung

### Nutzungsbedingungen

Die ETH-Bibliothek ist die Anbieterin der digitalisierten Zeitschriften. Sie besitzt keine Urheberrechte an den Zeitschriften und ist nicht verantwortlich für deren Inhalte. Die Rechte liegen in der Regel bei den Herausgebern beziehungsweise den externen Rechteinhabern. [Siehe Rechtliche Hinweise.](#)

### Conditions d'utilisation

L'ETH Library est le fournisseur des revues numérisées. Elle ne détient aucun droit d'auteur sur les revues et n'est pas responsable de leur contenu. En règle générale, les droits sont détenus par les éditeurs ou les détenteurs de droits externes. [Voir Informations légales.](#)

### Terms of use

The ETH Library is the provider of the digitised journals. It does not own any copyrights to the journals and is not responsible for their content. The rights usually lie with the publishers or the external rights holders. [See Legal notice.](#)

**Download PDF:** 22.01.2025

**ETH-Bibliothek Zürich, E-Periodica, <https://www.e-periodica.ch>**

Fabrique lausannoise d'appareils de chauffage.  
**G. WEBER, constructeur**  
 ROUTE de MORGES, PETIT-PRÉLAZ  
 LAUSANNE 4812

**CHAUFFAGES CENTRAUX**  
 à eau chaude et vapeur à basse pression.  
 CHAUFFAGES CENTRAUX LOCAUX (localisés à un seul appartement).  
*Installations complètes de cuisines d'hôtels*  
*donnant une grande économie de combustibles.*  
*Séchoirs, Bains, Buanderie perfectionnée, Brevet + 11466*  
**CALORIFÈRES UNIVERSELS**  
 Etudes techniques et devis sur demande.

**Emulsion Wunner au Bitume**



4524

rend le mortier de ciment imperméable.

Référence de douze années.

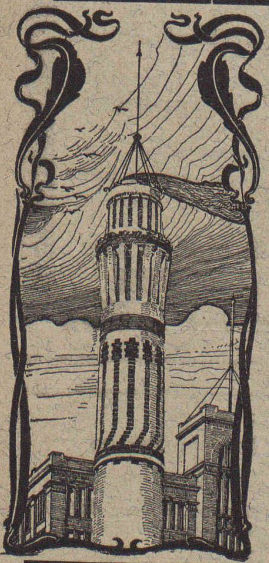
Représentant unique en Suisse :

**F. ECKERT & C<sup>ie</sup>**

ZURICH I, Bahnhofstrasse 73 a, ZURICH I

TÉLÉPH. 7175 CATALOGUES GRATUITS TÉLÉGR. BITUMEN

MÉFIEZ-VOUS DES IMITATIONS



**J. WALSER & Co**

ENTREPRISE DE CONSTRUCTIONS  
**WINTERTHUR**

(Maison fondée en 1880).

SPÉCIALITÉS : 4722

Cheminées d'usines et de Chauffage.

Maçonneries de Chaudières

de tous systèmes.

Construction de Fourneaux

pour tous les services industriels.

Matériaux réfractaires en toutes qualités.

Fabrique de Chauffage central et Poélerie moderne

**C. SAMBUC FILS & Cie**  
 Lausanne.

**CHAUFFAGES CENTRAUX**

à eau chaude et vapeur à basse pression.

Calorifères - Thermosiphons élégants

pour appartements. 5295

Installations complètes de CUISINES d'HOTELS

Séchoirs, Bains et Buanderies, à forfait.

Calorifères Universels brevetés

avec régulateurs de tirage, + N° 25,968.

Exposition Internat. Milan 1906 :

Diplôme d'Honneur et Médaille d'Or.

Etudes Techniques et Devis sur demande.



Caisse d'Epargne du Canton de Genève.

**CONSTRUCTION D'UN HOTEL**  
 destiné à la Caisse d'Epargne.

Concours d'esquisses.

L'Administration de la Caisse d'Epargne du Canton de Genève ouvre un concours entre architectes de nationalité suisse, en vue de la construction d'un hôtel destiné à la Caisse d'Epargne.

Le programme détaillé du concours, ainsi qu'un plan de situation, sont tenus à la disposition des concurrents au bureau de la Direction de la Caisse d'Epargne, rue Petitot, 8.

**CONCOURS**

pour exploitation à long terme de la Carrière de Sauquenil, à Roche, consistant en extraction de pierres brutes pour maçonnerie, moellons bruts, têtus, piqués, libages et pierres concassées pour cailloutis.

Affaire sérieuse très importante, voie ferrée reliée aux C. F. F.

Prendre connaissance des conditions au bureau du Secrétaire de la Société anonyme des Carrières de Roche, M. C. Chamorel, entrepreneur, à Lausanne, d'ici fin courant.

**Dessinateur.**

Un jeune architecte ayant fait des études sérieuses cherche place comme dessinateur dans un bon bureau d'architecte.

Pour références s'adresser sous H. 5254 N., à Haassenstein & Vogler, Neuchâtel.

**ARCHITECTE**

Dessinateur-architecte, bien au courant de la construction et du chantier, cherche place stable; entrée de suite, longue pratique.

Adresser les offres sous chiffres A B C 5386 à l'Indidateur Vaudois, rue Pépinet, 3, Lausanne.

Le propriétaire du brevet suisse Ch. Renard, N° 3002t, du 19 septembre 1903 pour: « Train de véhicules », désire entrer en relation avec des fabricants suisses, en vue de la fabrication de l'article breveté, et serait disposée à céder des licences d'exploitation ou à vendre son brevet.

Prière d'adresser les offres ou propositions à Monsieur E. Imer-Schneider, ingénieur-conseil, 8, boulevard James Fazy, à Genève, qui les transmettra volontiers à qui de droit.

Clichés typographiques.



5013 **André NICOLE**

Manufacture de Papiers.

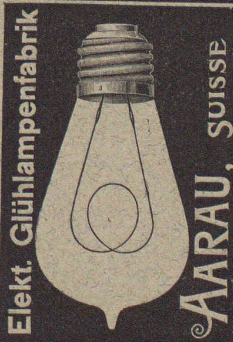
J.-G. STOUKY, Lausanne.

Gare du Grand-Pont L.-O.

Spécialité de papiers pour

Ingénieurs, 5252

Architectes, Entrepreneurs.



**Louis ZWAHLEN**  
 CONSTRUCTIONS EN FER  
 LAUSANNE MALLEY

**PARATONNERRES**

INSTALLATIONS COMPLÈTES A FORFAIT  
 ETUDES & VERIFICATIONS  
 par INGÉNIEUR-CONSTRUCTEUR

# Librairie F. ROUGE & C<sup>ie</sup>

LAUSANNE — 6, Rue Haldimand, 6 — LAUSANNE

## DERNIÈRES NOUVEAUTÉS

### COURS DE GÉOMÉTRIE DESCRIPTIVE

A L'USAGE

des Candidats à l'École des Beaux-Arts

par Edmond VALLOIS, architecte.

Volume in-8° (23-14) de IV-304 pages, avec 411 figures, 1909.  
Prix : 7 fr. 50

Congrès International des applications de l'Electricité. Marseille 1908, 3 volumes, 60 fr.

BRISKER, C. Calcul et Etude du Haut-fourneau. 1 volume in-8° avec 37 figures et tableaux dans le texte, 7 fr. 50

RIVOIRE. Dictionnaire du Code civil suisse, broché 4 fr. Relié 5 fr.

COUDURIER. Manuel des directeurs et contremaîtres de petites usines à gaz, br. 6 fr., rel. 7 fr. 25

PACORET E. Calcul et construction des appareils de levage. Treuils et ponts roulants. Broché, 2 fr. 50  
Cartonné, 3 fr.

EMILE BOREL, prof. Eléments de la théorie des probabilités. In vol. in-octavo, 6 fr.

DE BAILLEHACKE. Unités électriques, 6 fr.

COUDURIER-BOURORI. Manuel des directeurs et des contremaîtres de petites usines à gaz. Relié, 7 fr. 25

H. HÆDER. Les moteurs à gaz, II<sup>e</sup> partie, 1 vol. avec atlas, 17 fr. 50

E. JOUGNET. Lectures de mécanique, 2 vol., 17 fr. 50

V. SCHAFFERS. La machine à influence, 10 fr.

A. KRAFT. Petit manuel d'architecture, 2<sup>e</sup> édition, 4 fr. 50

E. AUCAMUS & L. GALINE. Tramways et Automobiles, 2<sup>e</sup> édition revue et augmentée, relié cuir souple, 15 fr.

## AVIATION

GRAFFIGNY, H. Les Aéroplanes. Historique, calcul et construction. Illustré, 4 fr.

ARMENGAUD. Eléments d'aviation. Illustré, 2 fr. 75

LELASSEUR & MARQUE L'Aéroplane pour tous. Illustré, 2 fr.

SAZERAC DE FORGE. L'Homme s'envole. Le passé, le présent et l'avenir de l'aviation. Illustré, 1 fr. 25

# Librairie F. Rouge & C<sup>ie</sup>, Lausanne

6, Rue Haldimand, 6.

## Manuel d'Electrotechnique

Etude des principes généraux et des machines électriques industrielles,

par ADOLF THOMAELEN, ingénieur électricien.

Traduit sur la troisième édition allemande par BOY DE LA TOUR, ingénieur en chef des Services électriques de la Cie de Fives-Lille.

1 volume in-8°, contenant 338 figures dans le texte, prix relié, Fr. 20.—

## Chemins de fer à crémaillère.

Tracé. Types de crémaillères. Systèmes Riggenbach, Abt, Strub, Lœher, etc.

Matériel roulant, Traction électrique, Exploitation,

par A. LÉVY-LAMBERT.

2<sup>e</sup> édition revue et augmentée. In-8, avec figures. 15 fr.

Berlin 1907, Médaille d'Or et Prix d'honneur

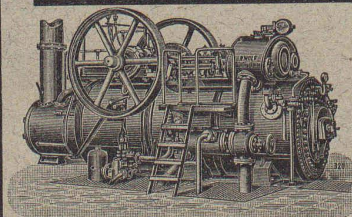
# R. WOLF

Magdebourg-Buckau

Représentant :

W. THIELE

Zurich.



**Demi-Fixes**

ET

**Locomobiles**

à vapeur saturée et à  
vapeur surchauffée  
de 10 à 600 chevaux.

**FORCE MOTRICE LA PLUS ÉCONOMIQUE POUR  
TOUTES LES BRANCHES DE L'INDUSTRIE**

Production 625,000 chevaux.

Vient de paraître :

**Annuaire suisse de la Construction.**

VI<sup>me</sup> ÉDITION

EN VENTE : chez l'éditeur Edmond Sandoz, à Neuchâtel, à la librairie Th. Sack, à Lausanne, et dans toutes les librairies.

PRIX : 6 FRANCS

H. 5146 N.

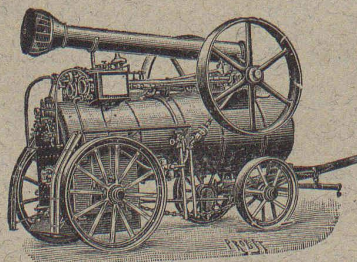
# FRITZ MARTI Société anonyme, BERNE

Dépôts à :

Berne, Yverdon et Wallisellen.

VENTE et LOCATION de :  
**Matériel d'entrepreneurs**

Voies transportables, vagonnets, croisements,  
plaques tournantes, roues et essieux montés.



Locomotives. - Machines pr la construction.

Locomobiles disponibles de 6-50 HP.

POMPES — DRAGUES 5024-a

Concasseurs pour faire le gravier et le sable.

Bétonnières américaines système « Smith ».

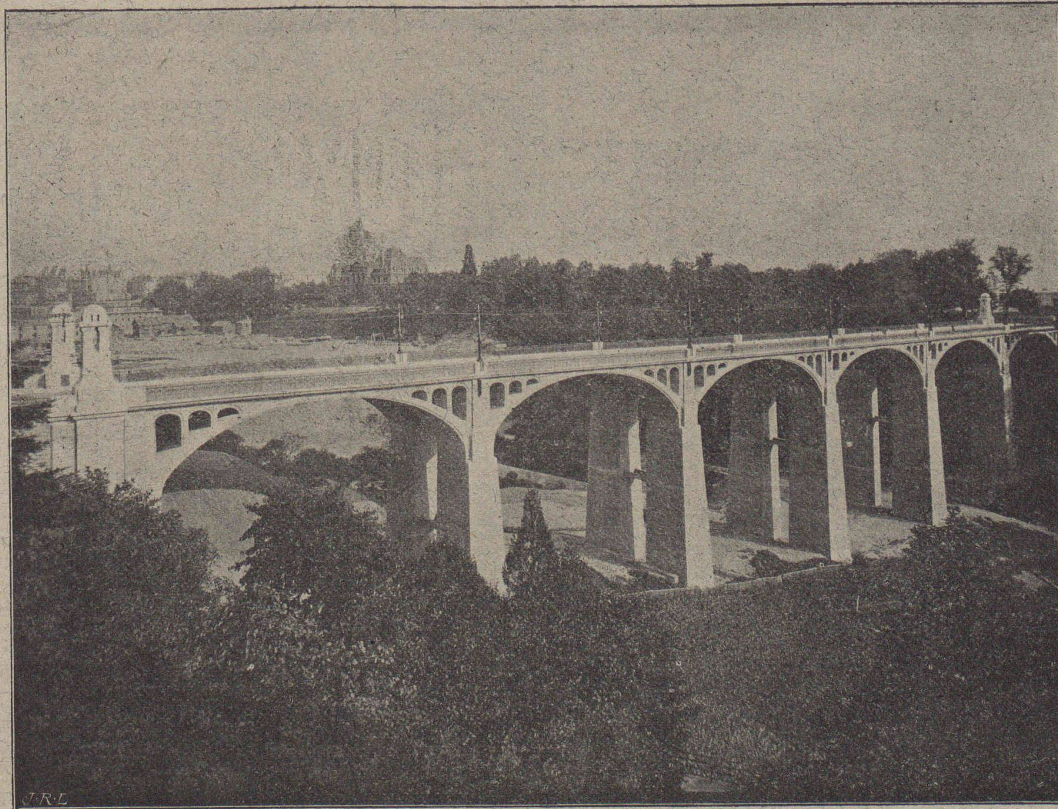
Treuils à vapeur et à l'électricité.

Poulies différentielles. Chats roulants, etc.

# Ciment Portland de St-Sulpice

Diplôme pour excellente qualité, Zurich 1883. — Médaille d'or (groupe), Genève 1896.

Fournisseurs des tunnels du Gothard, du Simplon et du Ricken, du chemin de fer de la Jungfrau, des fortifications de St.-Maurice et du Gothard.



Fournisseurs des ponts de la Coulouvrenière, à Genève, de Montbenon, à Lausanne, et des forces motrices de Thusy, Landquart, Chèvres et Chippis

Pont de Montbenon, à Lausanne.

Ingénieurs, MM. de Vallière et Simon, professeur Melan. — Architectes, MM. Monod et Laverrière. — Entrepreneurs, MM. Bellorini et Rochat.

5044

Usines à St-Sulpice (Neuchâtel).

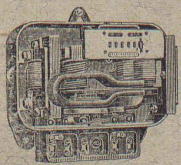


4945 — 2

## Nettoyage sanitaire par le vide.

Installations peu coûteuses fonctionnant au moyen de la pression d'eau. 5357  
Appareils à poste fixe et transportables mûs par moteurs électriques. Nombreuses références dans la contrée. — Devis, renseignements, prospectus et visites sans frais et sans engagement de la part du client.

**Louis TROTET**, Agence industrielle.  
VEVEY, Avenue de Plan, 29, VEVEY.



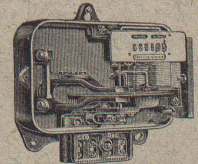
Compteur pour courant alternatif triphasé.

# LANDIS & GYR, Zug

Maison fondée en 1896.

## Compteurs d'Electricité.

Construction simple et solide. - Exécution soignée.



Compteur pour courant alternatif monophasé.

### SOCIÉTÉ ANONYME D'ENTREPRISES ET DE CONSTRUCTIONS

NEUCHÂTEL

Bureau : Coq-d'Inde, 24.  
Téléphone N° 756.

Adresse télégraphique :

ENTREPRISES, NEUCHÂTEL

NEUCHÂTEL et LAUSANNE

Entreprises de Travaux publics.

LAUSANNE

Bureau et Magasin : Avenue Ruchonnet.  
Téléphone N° 2235.

Adresse télégraphique :

ENTREPRISES, LAUSANNE

#### BÉTON ARMÉ

Bâtiments, fabriques, réservoirs, ponts, etc.

SÉCIALITÉ DE CARRELAGES EN TOUS GENRES (Fourniture et pose). — EXPOSITION PERMANENTE

Produits des Fabriques RANSBACH, HEMIXEN, APPIANI, RAGONITZ, etc. — Appareils sanitaires anglais de la Maison TWYFORDS

Pavages et asphaltages en tous genres. Concessionnaires de la Asphalt Paving Co<sup>o</sup> Ltd.

Roc et pierre de taille jaune d'Hauterive, carrières de la Société.

Bureau technique. — Plans et devis à disposition sur demande.

(4961)

# ETERNIT

très favorable pour  
**revêtements de  
plafonds et parois  
lambrissages ou  
simples panneaux  
de lambrissage**  
étant inaltérable et bon  
marché, réfractaire à la  
chaleur, au froid et à  
l'humidité

Société Suisse des  
**USINES ETERNIT S. A.**  
Niederurnen (Glaris)

## CLICHÉS SADAG

GENÈVE (Sécheron)  
Autotypie. — Zincogravure.  
Chromotypographie.  
REPRÉSENTANT :  
J. PACHE, Pré-du-Marché, 20.  
LAUSANNE

## SPÉCIALITÉ DE CARREAUX

Mosaïque en Ciment comprimé.  
**Fritz JENNY ROLLE**  
Maison fondée en 1850.  
DESSINS d'après ALBUM et sur  
COMMANDE

## GUSTAV KUNTZE, Röhrenwerke GÖPPINGEN, Württemberg.

Rivés et brasés ou soudés en fer forgé



avec tous les joints  
pour conduites de turbines, d'eau, de vapeur, de condensations,  
installations hydrauliques. 5216

## ATELIERS DE TÉLÉGRAPHES G. HASLER, à BERNE (Suisse).

FONDÉS EN 1852

- Appareils télégraphiques et téléphoniques.
- Types spéciaux pour installations à courant fort.
- SONNERIES ÉLECTRIQUES
- Instruments météorologiques enregistreurs pour Observatoires.
- Enregistreurs à distance des niveaux d'eau.
- Linnigraphes, Chronographes, etc.
- Indicateurs - enregistreurs de vitesse pour locomotives.
- Appareils divers pour chemins de fer.
- MONTEURS EXPÉRIMENTÉS 209

## SOCIÉTÉ GENEVOISE

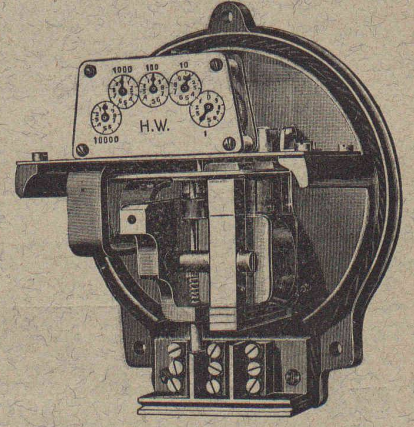
POUR LA

### Construction d'Instruments de Physique et de Mécanique GENÈVE

#### COMPTEURS D'ÉNERGIE ÉLECTRIQUE

pour tout voltage  
ou ampérage pour  
courants alternatifs.

Compteurs à prix  
multiples,  
système Baumann,  
adoptés par la  
Commune de Lausanne.



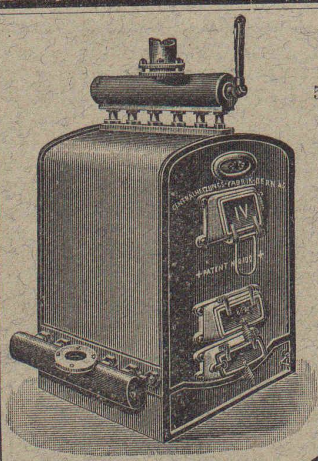
Instruments de précision pour Ingénieurs et Architectes.

#### Machines à froid et à glace.

#### INSTALLATIONS FRIGORIFIQUES COMPLÈTES

Devis et Prospectus gratuits.

4688



Installations  
5131 DE  
**CHAUFFAGES CENTRAUX**  
de tous systèmes  
ET DE  
**Services d'eau chaude**  
Bains. Buanderies.  
Séchoirs.

Brevet Suisse  
N° 21,928.

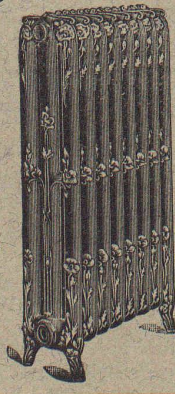
**FABRIQUE DE CHAUFFAGE CENTRAL BERNE S.A.**  
Ancienne Maison J. RUEF  
**OSTERMUNDIGEN**

#### Appareils

de Désinfection  
et de Stérilisation.

Prospectus et devis sur demande

Fabrication des CHAUDIÈRES  
et RADIATEURS  
dans nos propres usines.



## Les PLANCHERS en **Bois Dur LIM**

sont, grâce à leur

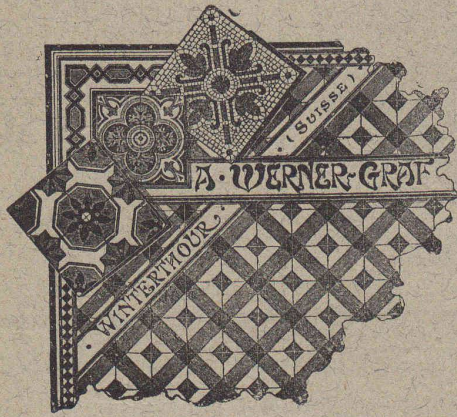
5160

résistance extraordinaire à l'usure,  
les plus préférables  
pour locaux fort fréquentés.

Fabrique de Parquets et de Chalets  
**INTERLAKEN**

# Carreaux mosaïques

de Winterthour.



5118

**A. WERNER-GRAF**

ci-devant

Huldreich Graf.

Fabrique

fondée en 1875.

Albumet échantillons

à disposition.

## Daniel PERRET, Appareilleur

Avenue Béthusy. LAUSANNE Avenue Béthusy.

Installateur des Eaux de Cossonay, Ballaigues, Vallorbe, Vaulion, Echallens, Bremblens, Leysin, etc.

Spécialité de canalisations à haute pression. Chauffages de serres, chambres de bains et buanderies. Installations pour eau et gaz. Appareils sanitaires de tous systèmes. Serrurerie en tout genre. — Etudes et devis sur demande. 5278

Fournitures générales pour Entreprises électriques

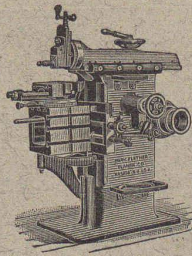
LUMIÈRE — SONNERIES (Vente en gros)

**E. FAUCONNET**

5301

29, avenue d'Ouchy (Magasin dans la Cour)

Téléphone 2303 LAUSANNE Téléphone 2303



## J. Lambercier & C<sup>ie</sup>, Genève

\* Fabrique d'Huiles et Graisses industrielles. \*

SPÉCIALITÉ DE 239

### Fournitures pour Usines

\*\* Organes de transmissions. \*\*

Arbres, Paliers, Courroies, Graisseurs, etc.

MACHINES, OUTILS AMÉRICAINS & AUTRES

FABRIQUES DE PARQUETS. Menuiserie et Scierie mécanique.

## STUBER & C<sup>ie</sup>

SCHUPFEN (Canton de BERNE, Suisse). Téléphone.

Parquets des plus simples aux plus riches. Parquets sur bitume

Fabrique de fenêtres. — Usines hydrauliques et à vapeur. 3865

GERBER-BEAUJEU, représentant.

Téléphone 1965. Le Mont-Rose, route de Montoie, Lausanne. Téléphone 1965.

## TRAVAUX D'ASPHALTAGE

et applications diverses de matières asphaltiques. 5141

ISOLANTS — Couvertures légères. — ISOLANTS

Planelles en asphalte comprimée, résistantes à 335 kgs par cm<sup>2</sup>.

## H. LAVANCHY & FILS, Vevey

POUTRELLES CIMENT ARMÉ, Système O. Lavanchy.

## Meubles Bobaïng

LAUSANNE

AGENCEMENT DE BUREAUX

Meubles de style. 5035

# Société pour la vente des Chaux et Ciments

DE LA SUISSE ROMANDE (G. P. B.)

LAUSANNE

Puissance de production en ciments, chaux et plâtres, 15,000 wagons de 10 tonnes.

Comprend les

**Usines de Grandchamp et de Roche.**

**Usines de la Paudèze.**

**Usines de Baulmes et de Vouvry.**

**Ciment Portland artificiel.**

**Ciment naturel. — Ciment prompt.**

**Ciments mixtes (Paudézite, Rochite).**

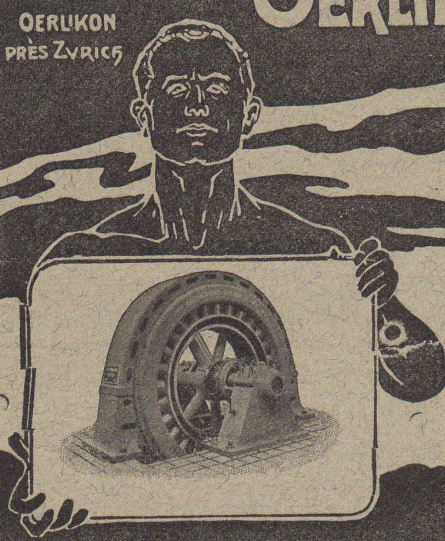
**Chaux lourdes, mi-lourdes et légères.**

BUREAU DE VENTE POUR LA SUISSE FRANÇAISE (Neuchâtel excepté)

des Chaux hydrauliques et Ciments des Usines neuchâteloises.

# ATELIERS DE CONSTRUCTION OERLIKON

OERLIKON PRÈS ZÜRICH



## Moteurs Electriques

de toutes grandeurs et pour tous les genres de courant.

Moteurs spéciaux pour appareils de levage.  
Moteurs à carcasse étanche. 4230  
Moteurs mono- et triphasés à vitesse variable.

Téléphone 1771 RENSEIGNEMENTS ET DEVIS : Téléphone 1771  
à LAUSANNE, Gare Lausanne-Ouchy.



**H. ROD & Cie**  
RENENS  
FABRIQUE DE  
Tuyaux, Carrelages et Briques  
en ciment. 5326  
Téléphone 1350

**A. JUCKER**  
Sucr de  
Jucker - Wegmann  
Papiers en gros  
Zurich 4602  
Spécialité de papiers  
et toile à dessin et à  
calquer, des meilleu-  
res qualités, en rou-  
leaux et feuilles.

## Fabrique de Machines, Fribourg

S. A.

### CHAUFFAGE CENTRAL

des meilleurs systèmes.

Buanderies  Séchoirs  
ET  
Installations de Bains.

Premières références. 5071

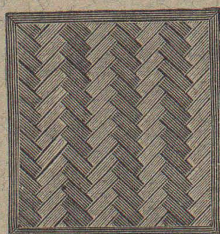


**"AQUILAS"**  
Lampes à acétylène pour Mines et Galeries  
Plusieurs milliers en usage 5127  
en Italie, France, Espagne, Tunisie, Russie,  
Hongrie, Mexique, Autriche, Suisse, etc.

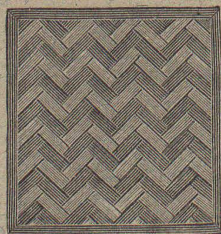
**Fabrique F<sup>li</sup> SANTINI**  
FERRARA (Italie)

Lampes à Acétylène pour tous les usages.  
100 MODELES VARIÉS

FABRIQUES RÉUNIES  
de Xylolith et d'Acide carbonique. S. A.  
à WILDEGG (Canton d'Argovie).



Brevet + No 9080.



Vissé sur faux ou vieux plancher, rendu posé au bain de mortier de silicate de soude sur béton en ciment Portland, ou béton en scorie, selon tous les dessins : carré, octogones, etc., en quatre couleurs et en forme de fougères (bâtons rompus).

Xylolith incombustible, chaud : Bois de pierre, insonore, durable.  
Echantillons, prospectus, albums et certificats  
gratis et franco sur demande. 5372

Seulement en Suisse environ 200,000 m<sup>2</sup> de parquets et environ 10,000 marches d'escalier ont été posés jusqu'ici.

FABRIQUE  
d'Instruments de précision  
(Société anonyme).

Bureaux et Ateliers : PLACE du VALLON, Lausanne.

INSTRUMENTS DE HAUTE PRÉCISION  
THÉODOLITES

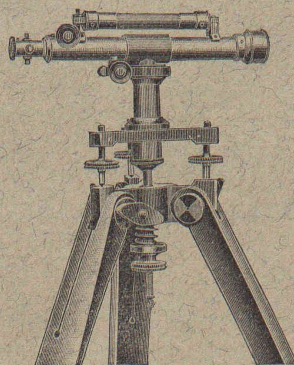
Niveaux en tous genres.

ALIDADES

Fournitures diverses.

**Compas d'Aarau.**

RÉPARATIONS  
5112 CATALOGUES



308 TÉLÉPHONE 308

# Pour la fabrication de pierres factices

Farine, sable et grains artificiels dans toutes les couleurs.  
Mélange prêt à l'emploi pour imitation de granit.

5124

## Grains de terrazzo pour la mosaïque et cubes de marbre.

**Herzogenbuchsee.**

**Peter Kramer**  
succ. de Ed. Wuethrich & Cie.

FABRIQUE D'ACCUMULATEURS D'OERLIKON

OERLIKON, près Zurich.

## ACCUMULATEURS

pour toutes applications.

5228

Bureau pour la Suisse romande :

LAUSANNE, Chemin Vinet, 29.

Société Céramique

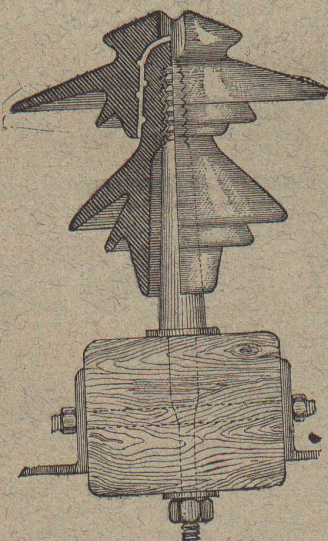
## RICHARD - GINORI

MILAN (ITALIE).

Capital L. 10,000,000 entièrement versé 5076

# ISOLATEURS

pour hautes et basses tensions en PORCELAINE DURE



en fer homogène pour Isolateurs.  
**SUPPORTS**

CATALOGUES gratuits sur demande.

Représentants généraux pour la Suisse :

WERTHEMANN, BOTTY & Co, BALE

## A. SCHMID

Atelier de Construction, Sihl  
**ZURICH**

Fondé en 1871. Plus hautes récompenses.

Spécialités :

**Moteurs hydrauliques et Turbines**

pour la petite industrie.

**Pompes à piston**

pour toute hauteur de refoulement pour alimentations hydrauliques, établissements industriels, maisons d'habitation, villas, hôtels, etc., actionnés par moteurs à gaz, à benzine, électriques, ou turbines.

**Compteurs à eau**

pour toute pression. Plus grande exactitude. Indispensable pour tout propriétaire de chaudières à vapeur.

**Machines à colonnes d'eau.**

5335

**Presses hydrauliques.**

**Pompes à comprimer l'air.**

(Z à 2593 g)

**Pompes à faire le vide.**

**Machines spéciales en tous genres.**

## Exploitation de Marbre de la carrière de Daviaz

MASSONGEX (Valais).

Pierre dure de qualité exceptionnelle (supérieure mais assimilable à celles de Collombey et Arvel), à grain fin homogène gris-clair, rose-vert, résistant à plus de 1600 kilos au centimètre carré ; inaltérable aux intempéries. — Pour travaux de constructions soignées : Pierre de taille de premier choix pour bâtiments, marbreries, etc.

Envoi d'échantillons et devis sur vu des plans et dessins soumis.

Vente de Mastic Meyer.

Cette carrière, en bon état d'exploitation et bien outillée, serait cédée au besoin à un preneur intelligent connaissant la partie. Conditions avantageuses. (4686)

## C. CHAMOREL

Entrepreneur et marchand de pierres, La Borde, Lausanne.

USINES DU VALLON

CONSTRUCTIONS MÉCANIQUES ET MÉTALLIQUES

**J. Duvillard, à Lausanne.**

Fonderies de fer et de bronze. Ascenseurs. Monte-charges et appareils de levage. Turbines, roues et presses hydrauliques. Pompes pour haute pression. Presses à briques. Machines à battre, pressoirs et treuils. Tuyaux et réservoirs en tôle. Colonnes en fonte.

273





Société Universelle d'Explosifs et de Produits chimiques  
(Usine à Jussy, près Genève).

# EXPLOSIF CHEDDITE

Qualités diverses pour tous travaux dans la roche.

**Capsules-détonateurs - Mèches à mine  
PINCES**

Lampes de mineurs. - Cornettes d'alarmes.

**ACIER** pour mèches.

5040

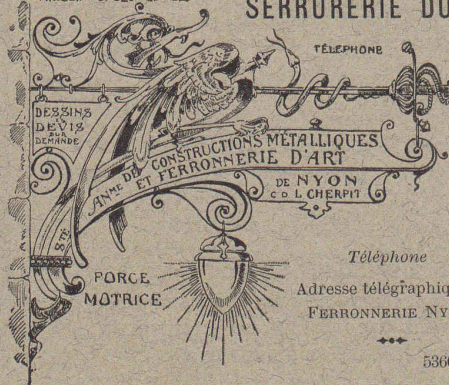
Vente générale pour la Suisse par :

## ROBERT AEBI & C°, Zurich I

### CHARPENTES EN FER

MAISON FONDÉE EN 1820

SERRURERIE DU BATIMENT



Suspensions  
POUR  
ÉLECTRICITÉ  
GAZ et  
PÉTROLE

CHENETS,  
LANDIERS  
APPLIQUES

Téléphone  
Adresse télégraphique:  
FERRONNERIE NYON  
\*\*\*  
5360  
Jardins d'hiver  
Serres  
Vérandahs

Paris 1897 : Méd. vermeil.  
Yverdon 1894 : Méd. argent.  
Genève 1896 : Méd. argent.  
Vevey 1901 : Méd. argent.

Bow-Windows - Marquises.  
PORTAILS - BALCONS

### Atelier Mécanique de Menuiserie JACCOUD-HURNI

LAUSANNE, Clos Ouest, route de Morges - Téléphone 2067.

SUPPRESSION DES SEUILS - BREVET 50 116

Cet appareil, par sa simplicité et la modicité de son prix, est invité à progresser rapidement, car il supprime les fort nombreux inconvénients du seuil actuel. Ce nouvel appareil ferme hermétiquement toute porte et évite ainsi les jours, courants d'air, etc., qui se produisent avec les seuils, carrés ou à dos d'âne, employés actuellement. Par le même procédé suppression des bourrelets.

5349

### VITRAUX D'ART de tous styles.

### DREVARD & WAVRE

ARTISTES PEINTRES-VERRIERS SPÉCIALISTES

Avenue d'Ouchy, 11, Villa Le Closelet, Lausanne (Suisse).

VITRAUX POUR VILLAS, BOW-WINDOW, SALLES A MANGER  
VERRES ET GLACES. SPÉCIALITÉ DE MONTAGE SUR CUIVRE  
Décoration sur Opaline. - Restauration de Vitraux. 4986  
Prix modérés. Téléphone 1346.

### MENUISERIE D'ART et de bâtiment

J. CHAUVY & C<sup>ie</sup>

### A. GOLAY, successeur

Maison fondée en 1830.

8, Maupas LAUSANNE Maupas, 8

TELEPHONE 781 5332

# EMBRAYAGE BENN

Breveté dans tous les pays industriels et reconnu partout comme étant le plus simple et le meilleur Embrayage à friction.

Sans segments en bois. Aucune partie saillante. Complètement fermé.

Installations de

## TRANSMISSIONS

POUR TOUTES LES BRANCHES DE L'INDUSTRIE

5387

Société des USINES de LOUIS de ROLL

### USINE DE CLUS

