

Zeitschrift: Bulletin technique de la Suisse romande
Band: 35 (1909)
Heft: 19

Werbung

Nutzungsbedingungen

Die ETH-Bibliothek ist die Anbieterin der digitalisierten Zeitschriften. Sie besitzt keine Urheberrechte an den Zeitschriften und ist nicht verantwortlich für deren Inhalte. Die Rechte liegen in der Regel bei den Herausgebern beziehungsweise den externen Rechteinhabern. [Siehe Rechtliche Hinweise.](#)

Conditions d'utilisation

L'ETH Library est le fournisseur des revues numérisées. Elle ne détient aucun droit d'auteur sur les revues et n'est pas responsable de leur contenu. En règle générale, les droits sont détenus par les éditeurs ou les détenteurs de droits externes. [Voir Informations légales.](#)

Terms of use

The ETH Library is the provider of the digitised journals. It does not own any copyrights to the journals and is not responsible for their content. The rights usually lie with the publishers or the external rights holders. [See Legal notice.](#)

Download PDF: 14.03.2025

ETH-Bibliothek Zürich, E-Periodica, <https://www.e-periodica.ch>

Emulsion Wunner au Bitume



4524

rend le mortier de ciment imperméable.

Référence de douze années.

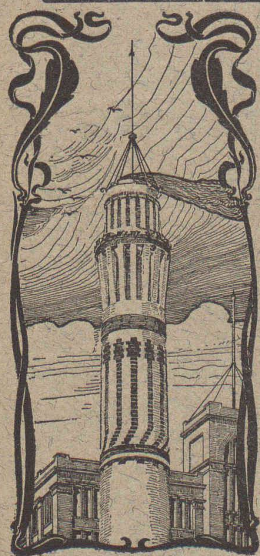
Représentant unique en Suisse :

F. ECKERT & Cie

ZURICH I, Bahnhofstrasse 73 a, ZURICH I

TÉLÉPH. 7175 CATALOGUES GRATUITS TÉLÉGR. BITUMEN

MÉFIEZ-VOUS DES IMITATIONS



J. WALSER & Co

ENTREPRISE DE CONSTRUCTIONS
WINTERTHUR

(Maison fondée en 1880).

SPÉCIALITÉS : 4722

Cheminées d'usines et de Chauffage.

Maçonneries de Chaudières

de tous systèmes.

Construction de Fourneaux
pour tous les services industriels.

Matériaux réfractaires en toutes
qualités.

Fabrique de Chauffage central et Poèlerie moderne

C. SAMBUC FILS & Cie Lausanne.

CHAUFFAGES CENTRAUX

à eau chaude et vapeur à basse pression.

Calorifères - Thermosiphons élégants
pour appartements. 5295

Installations complètes de CUISINES d'HOTELS

Séchoirs, Bains et Buanderies, à forfait.

Calorifères Universels brevetés

avec régulateurs de tirage, + N° 25,968.

Exposition Internat. Milan 1906;
Diplôme d'Honneur et Médaille d'Or.

Etudes Techniques et Devis sur demande.



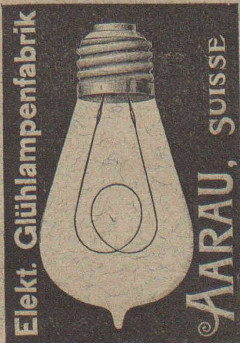
FACILE À BRASER SUR SIMPLE FORGE AU CASTOLIN
SOLIDITÉ = Fonte neuve. DÉPENSE : 1-3 cts. p. cm²
Seuls fabricants: WASSERMANN & CO LAUSANNE

Manufacture de Papiers.

J.-G. STOUKY, Lausanne.

Gare du Grand-Pont L.-O.

Spécialité de papiers pour
Ingénieurs, 5252
Architectes, Entrepreneurs.



ARCHITECTE

Dessinateur-architecte, bien au courant de la construction et du chantier, cherche place stable; entrée de suite, longue pratique.

Adresser les offres sous chiffres A B C. 5386 à l'Indicateur Vaudois, rue Pépinet, 3, Lausanne.

Ingénieur - civil

2 ans de pratique, bureau et chantiers, cherche place immédiate.

Adresser offres écrites sous D. 14202 L., à Haassenstein & Vogler, Lausanne.

Chaudière à vapeur Sulzer

peu usagée, bien entretenue, surface de chauffe 12 m², pression 7 atmosphères, avec garniture complète, est à vendre pour le prix de Fr. 600, prise sur place, démontage aux frais de l'acheteur. Société suisse pour la Construction d'accumulateurs électriques, Chemin Vinet, 29.

La Société Dynamite Nobel, propriétaire du brevet suisse N° 23549, du 1^{er} octobre 1901, pour: « Élément de charge de poudre perfectionné », désire entrer en relation avec des fabricants suisses, en vue de la fabrication de l'article breveté, et serait disposée à céder des licences d'exploitation ou à vendre son brevet.

Prière d'adresser les offres ou propositions à Monsieur E. Imer-

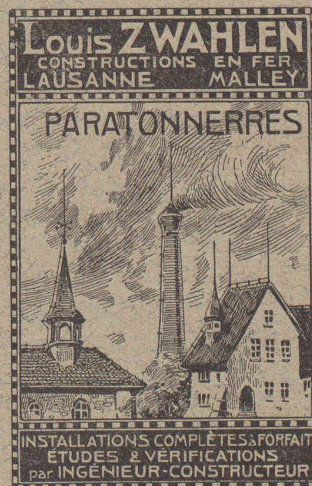
Schneider, ingénieur-conseil, 8, boulevard James Fazy, à Genève, qui les transmettra volontiers à qui de droit.

Clichés typographiques.



Rue de la Tour, 16
LAUSANNE

André NICOLE



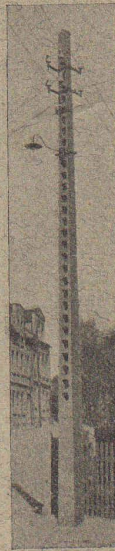
Louis ZWAHLEN
CONSTRUCTIONS EN FER
LAUSANNE MALLEY

PARATONNERRES

INSTALLATIONS COMPLÈTES A FORFAIT
ETUDES & VERIFICATIONS
PAR INGÉNIEUR-CONSTRUCTEUR

Mâts en béton armé Saxonia

Spécialement recommandés par leur simplicité, l'aspect agréable et la modicité de leur prix, pour la construction de lignes électriques, de télégraphes, téléphones et chemins de fer.



CONCESSIONNAIRES:

Anselmier & Cie
BERNE et FRIBOURG

pour Fribourg,
Neuchâtel, Vaud, Genève,
Valais et Tessin.

Hunziker & Cie, Brugg

pour Zurich, St-Gall,
Thurgovie, Schaffhouse,
Appenzell, Uri, Schwyz,
Glaris, Zoug et Grisons.

Betz & Cie, Bâle 5443

pour Bâle-ville et campagne,
Argovie, Soleure, Berne,
Lucerne, Unt. Walden.

Librairie F. Rouge & Cie

6, Rue Haldimand — LAUSANNE — 6, Rue Haldimand

BONNAL, A. Exploitation commerciale des chemins de fer.
Intérêt général, intérêt local. Tramways. Petit in-8°,
avec figures, 46 fr.

Librairie F. Rouge & C^{ie}

Lausanne - Rue Haldimand, 6 - Lausanne

F. MCERSCH, professeur au Polytechnicum de Zurich. **Le Béton armé**, étude théorique et pratique. Traduit de l'allemand par Max Dubois, ingénieur, avec 350 figures dans le texte. Relié, 20 fr.

KERSTEN, C. **La construction en béton armé**. Guide théorique et pratique.

1^{re} partie : *Calcul et exécution des formes élémentaires*, 6 fr.

II^e partie : *Applications à la construction en élévation et en sous-sol*, 9 fr.

— **Brücken in Eisenbeton**, 2 volumes, 13 fr.

N. DE TEDESCO et V. FORESTIER. **Manuel théorique et pratique du constructeur en ciment armé**, avec une note sur le calcul des arcs, par Henry Lossier, professeur. Relié, 20 fr.

BERGER & GUILLERME. **La construction en ciment armé**. Théorie et systèmes divers, applications générales. 1 vol. et atlas de 67 planches, 50 fr.

STRUKEL M. **Der Wasserbau für Studierende und Praktiker**: II Teil. Wasserversorgungsanlagen, Entwässerung d. Städte, Bodenentwässerung, Bodenbewässerung und Schiffahrtskanäle. In-8°, 21 fr. 35

CAMBON. **L'Allemagne au travail**, 4 fr.

LASSAR-COLM. **La Chimie dans la vie quotidienne**. 4 fr.

BOURDAIS. M. **Mille et un secrets d'ateliers**. Recettes et procédés nouveaux et pratiques, 4 fr.

— **Livre d'or des connaissances utiles**. Arts et métiers, 4 fr.

Envoi en examen sur demande.

Librairie F. ROUGE & C^{ie}

LAUSANNE — 6, Rue Haldimand, 6 — LAUSANNE

Méthodes techniques d'essais pour le contrôle de la marche des installations et spécialement des installations à vapeur, à l'usage des laboratoires de construction de machines et des établissements d'enseignement technique, par J. Brand. Traduit de l'allemand par M. Desjuzeur. In-8, avec figures et planches, 20.—

JEAN CAROL, ingénieur. **Résistance des matériaux appliquée à la construction des machines**, tome I, avec 617 figures dans le texte. 2 vol. reliés, 40 fr. (Le tome II paraîtra dans quelques jours).

HENRY CHEVALLIER. **Cours pratique d'électricité industrielle**, à l'usage des élèves des écoles d'enseignement technique. Tome I. Mode de production des courants continus, transport et distribution de l'énergie électrique. Relié, 7 fr. 50

TRAITÉ THÉORIQUE ET PRATIQUE DE LA

Fabrication du Gaz

et de ses divers emplois, à l'usage des ingénieurs, directeurs et constructeurs d'usines à gaz, par E. BORIAS. 2^e édition, 1908. 25 fr.

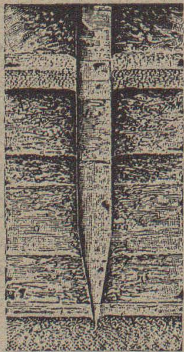
La construction en Ciment armé.

Applications générales. Théorie et systèmes divers, par C. Berger et V. Guillerme.

Précédé d'un avertissement de E. Candlot. Préface de A. Considère. Deuxième édition complètement remaniée et considérablement augmentée.

Grand in-8° de X. 1140 pages avec 603 figures et atlas in-4° de 67 planches doubles, Fr. 50

Perforation



Travaux de Fondation

par compression mécanique du sol

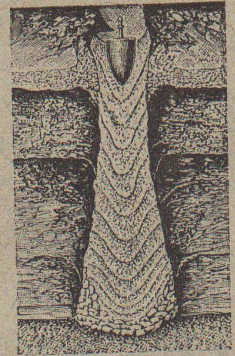
5431 Système breveté "Compressol",

Fondations en mauvais terrains immergés ou non sur pylônes en béton comprimé et armé établis directement dans le sol. (H. 5140 Z.)

OSSENT, DELACOUR & C^{IE}

Gotthardstrasse 55 — ZURICH II — Téléphone 6087

Nombreuses références de travaux exécutés. — Travaux en cours d'exécution à la nouvelle Usine à gaz de Lausanne, en Malley. — Etudes ou devis gratuits sur demande.



Bourrage

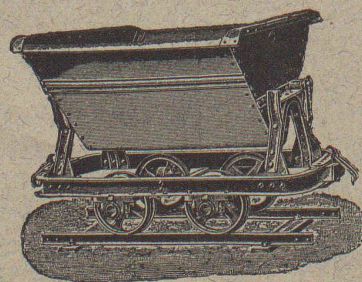
FRITZ MARTI Société anonyme, BERNE

Dépôts à :

Berne, Yverdon et Wallisellen.

VENTE et LOCATION de :
Matériel d'entrepreneurs

Voies transportables, vagonnets, croisements, plaques tournantes, roues et essieux montés.



Locomotives. - Machines pr la construction.

Locomobiles disponibles de 6-50 HP.

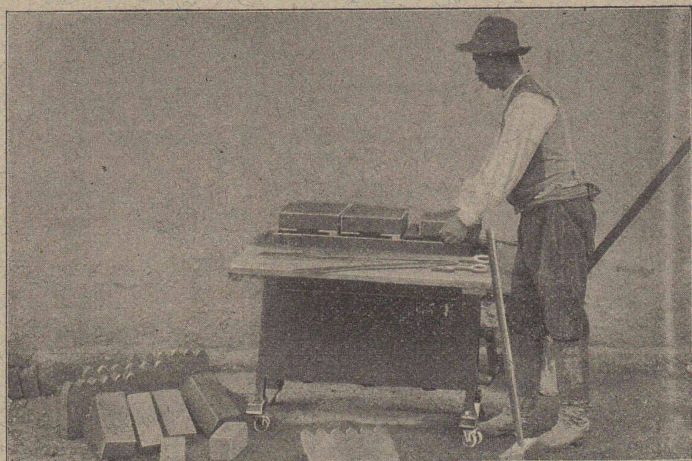
POMPES — DRAGUES 5024-1

Concasseurs pour faire le gravier et le sable.

Bétonnières américaines système « Smith ».

Treuil à vapeur et à l'électricité.

Poulies différentielles. Chats roulants, etc.



NOUVEAUTÉ PRATIQUE
pour chaque entrepreneur et pour les maisons
travaillant en ciment.

Machine transportable pour la fabrication de matériaux
de construction en ciment, chaux, sable, scories, etc.

Modèle 1909. — Brevet VILLA + N° 44,052.

Pratique — Simple — Economique
Solide — Productive — Transportable

Production journalière jusqu'à 3000 pierres en ciment.

Le fonctionnement de la machine n'exige qu'un seul homme.

Plus pratique que toutes les autres machines similaires.

Prospectus sur demande.

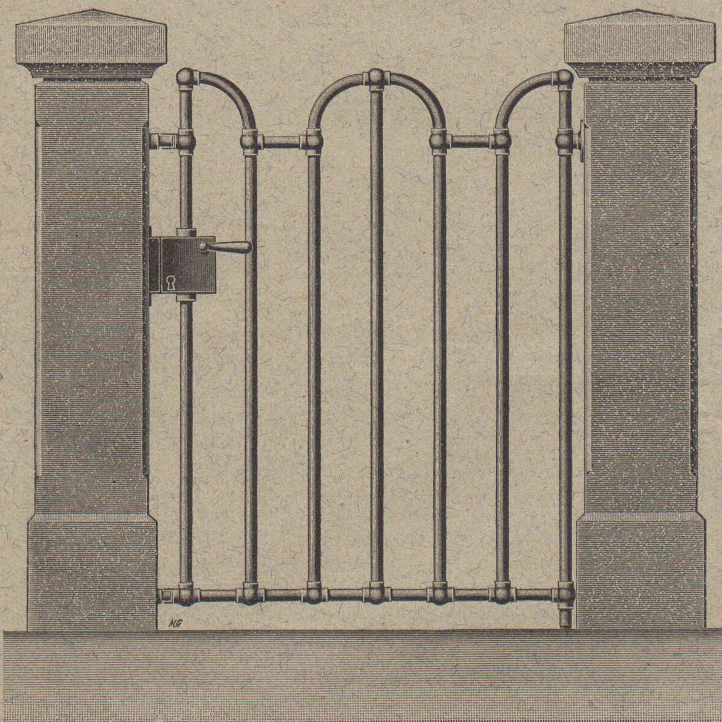
5399

(H5686Q)

TÉLÉPHONE N° 3901.

VILLA Frères, entreprise de constructions
BALE Missionsstrasse, 65 BALE

Société Anonyme des Aciéries ci-devant **GEORGES FISCHER** SCHAFFHOUSE



BALUSTRADES

combinées à l'aide de tubes et de raccords,

marque **+GF+**

solides, bon marché,

d'un aspect agréable.

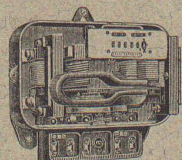
Variations innombrables. Exécution en
noir ou zingué, poli ou nickelé.

Livrées toutes finies et prêtes au montage.

5427

Prompte livraison.

Demander le prix-courant spécial.



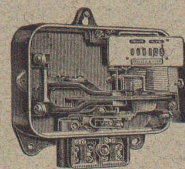
Compteur pour courant
alternatif triphasé.

LANDIS & GYR, Zug

Maison fondée en 1896.

Compteurs d'Electricité.

Construction simple et solide. - Exécution soignée.



Compteur pour courant
alternatif monophasé.

SOCIÉTÉ ANONYME D'ENTREPRISES ET DE CONSTRUCTIONS

NEUCHÂTEL

Bureau : Coq-d'Inde, 24.

Téléphone N° 756.

Adresse télégraphique :

ENTREPRISES, NEUCHÂTEL

NEUCHÂTEL et LAUSANNE

Entreprises de Travaux publics.

BÉTON ARMÉ

Bâtiments, fabriques, réservoirs, ponts, etc.

LAUSANNE

Bureau et Magasin : Avenue Ruchonnet.

Téléphone N° 2235.

Adresse télégraphique :

ENTREPRISES, LAUSANNE

SÉCIALITÉ DE CARRELAGES EN TOUS GENRES (Fourniture et pose). — EXPOSITION PERMANENTE

Produits des Fabriques RANSBACH, HEMIXEN, APPIANI, RAGONITZ, etc. — Appareils sanitaires anglais de la Maison TWYFORDS

Pavages et asphaltages en tous genres. Concessionnaires de la Asphalt Paving Co^{ie} Ltd.

Roc et pierre de taille jaune d'Hauterive, carrières de la Société.

(4961)

Bureau technique. — Plans et devis à disposition sur demande.

CLICHÉS SADAG
 GENÈVE (Sécheron)
 Autotypie. — Zincogravure.
 Chromotypographie.
 REPRÉSENTANT :
 J. PACHE, Pré-du-Marché, 20.
 LAUSANNE

SPÉCIALITÉ DE
CARREAUX
 Mosaïque en Ciment comprimé.
Fritz JENNY ROLLE
 Maison fondée en 1850.
 DESSINS d'après ALBUM et sur
 COMMANDE

GUSTAV KUNTZE, Röhrenwerke
 GÖPPINGEN, Württemberg.
 Rivés et brasés ou soudés en fer forgé



TUYAUX-KUNTZE

avec tous les joints
 pour conduites de turbines, d'eau, de vapeur, de condensations,
 installations hydrauliques. 5216

LAUSANNE

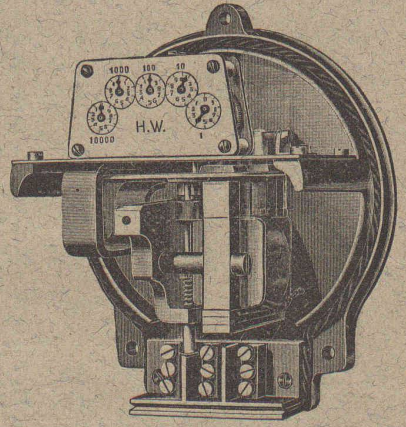


LAUSANNE

ATELIERS DE TÉLÉGRAPHES
G. HASLER, à BERNE (Suisse).
 FONDÉS EN 1852
 Appareils télégraphiques et téléphoniques.
 Types spéciaux pour installations à courant fort.
 SONNERIES ÉLECTRIQUES
 Instruments météorologiques enregistreurs pour Observatoires.
 Enregistreurs à distance des niveaux d'eau.
 Limnigraphes, Chronographes, etc.
 Indicateurs - enregistreurs de vitesse pour locomotives.
 Appareils divers pour chemins de fer.
 MONTEURS EXPÉRIMENTÉS 209

SOCIÉTÉ GENEVOISE
 POUR LA
 Construction d'Instruments de Physique et de Mécanique
GENÈVE

COMPTEURS D'ÉNERGIE ÉLECTRIQUE
 pour tout voltage ou ampérage pour courants alternatifs.



Compteurs à prix multiples, système Baumann, adoptés par la Commune de Lausanne.

Instruments de précision pour Ingénieurs et Architectes.

Machines à froid et à glace.

INSTALLATIONS FRIGORIFIQUES COMPLÈTES

Devis et Prospectus gratis.

4688

Installations 5131 DE
CHAUFFAGES CENTRAUX
 de tous systèmes
 ET DE
Services d'eau chaude
 Bains. Buanderies.
 Séchoirs.



Brevet Suisse N° 21,928.

FABRIQUE de CHAUFFAGE CENTRAL BERNE S.A.
 Ancienne Maison J. RUEF
OSTERMUNDIGEN

Appareils de Désinfection et de Stérilisation.
 Prospectus et devis sur demande

Fabrication des CHAUDIÈRES et RADIATEURS dans nos propres usines.

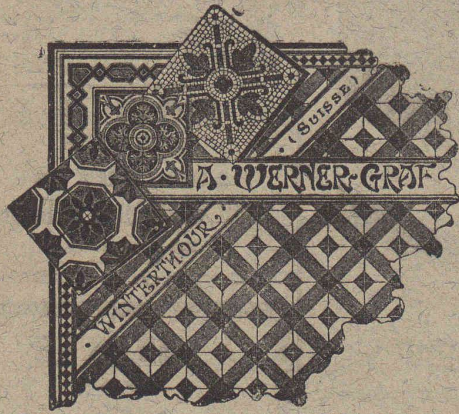


Les **PLANCHERS** en
Bois Dur LIM
 sont, grâce à leur 5160
 résistance extraordinaire à l'usure,
 les plus préférables
 pour locaux fort fréquentés.

Fabrique de Parquets et de Chalets
INTERLAKEN

Carreaux mosaïques

de Winterthour.



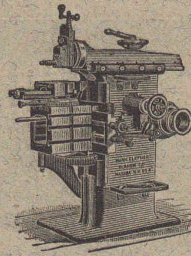
A. WERNER-GRAF

ci-devant

Huldreich Graf.

Fabrique
fondée en 1875.

Albumet échantillons
à disposition.



J. Lamercier & C^{ie}, Genève

* Fabrique d'Huiles et Graisses industrielles. *
SPÉCIALITÉ DE 239

Fournitures pour Usines

** Organes de transmissions. **
Arbres, Paliers, Courroies, Graisseurs, etc.
MACHINES, OUTILS AMÉRICAINS & AUTRES

FABRIQUES DE PARQUETS. Menuiserie et Scierie mécanique.

STUBER & C^{ie}

SCHUPFEN (Canton de BERNE, Suisse). Téléphone.

Parquets des plus simples aux plus riches. Parquets s^r bitume

Fabrique de fenêtres. — Usines hydrauliques et à vapeur. 3865

GERBER-BEAUJEU, représentant.

Téléphone 1965. Le Mont-Rose, route de Montoie, Lausanne. Téléphone 1965.

Daniel PERRET, Appareilleur

Avenue Béthusy. LAUSANNE Avenue Béthusy.

Installateur des Eaux de Cossonay, Ballaigues, Vallorbe, Vaulion, Echallens, Bremblens, Leysin, etc.

Spécialité de canalisations à haute pression. Chauffages de serres, chambres de bains et buanderies. Installations pour eau et gaz. Appareils sanitaires de tous systèmes. Serrurerie en tout genre. — Etudes et devis sur demande. 5278

TRAVAUX D'ASPHALTAGE

et applications diverses de matières asphaltiques.

Planelles en asphalte comprimé, résistantes à 335 k^{os} par cm².

POUTRELLES CIMENT ARMÉ, Système O. Lavanchy.

H. LAVANCHY & FILS

VEVEY, rue du Torrent 10. — Téléphone N^o 151.
LAUSANNE, Petit-Chêne 3. — Téléphone N^o 26.

Meubles Bobaing

LAUSANNE

AGENCEMENT DE BUREAUX

Meubles de style. 5005

Fournitures générales pour Entreprises électriques

LUMIÈRE — SONNERIES (Vente en gros)

E. FAUCONNET

5301

29, avenue d'Ouchy (Magasin dans la Cour)

Téléphone 2303 LAUSANNE Téléphone 2303

Société pour la vente des Chaux et Ciments

DE LA SUISSE ROMANDE (G. P. B.)

LAUSANNE

Puissance de production en ciments, chaux et plâtres, 15,000 wagons de 10 tonnes.

Comprend les

Usines de Grandchamp et de Roche.

Usines de la Paudèze.

Usines de Baulmes et de Vouvry.

Ciment Portland artificiel.

Ciment naturel. — Ciment prompt.

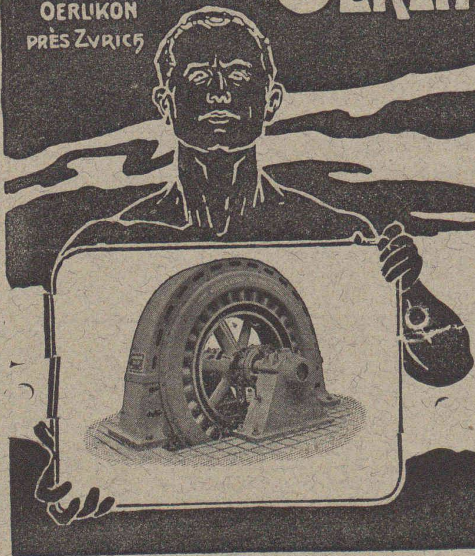
Ciments mixtes (Paudézite, Rochite).

Chaux lourdes, mi-lourdes et légères.

BUREAU DE VENTE POUR LA SUISSE FRANÇAISE (Neuchâtel excepté)
des Chaux hydrauliques et Ciments des Usines neuchâteloises.

ATELIERS DE CONSTRUCTION OERLIKON

OERLIKON
PRÈS ZÜRICH



Moteurs Electriques

de toutes grandeurs et pour tous les genres de courant.

Moteurs spéciaux pour appareils de levage.

Moteurs à carcasse étanche. 4230

Moteurs mono- et triphasés à vitesse variable.

Téléphone 1771 RENSEIGNEMENTS ET DEVIS : Téléphone 1771

à LAUSANNE, Gare Lausanne-Ouchy.



H. ROD & C^{ie}
RENENS

FABRIQUE DE
Tuyaux, Carrelages et Briques
en ciment. 5826

Téléphone 1350

A. JUCKER

Succ^r de

Jucker - Wegmann

Papiers en gros

Zurich

4602

Spécialité de papiers
et toile à dessin et à
calquer, des meilleu-
res qualités, en rou-
leaux et feuilles.

Fabrique de Machines, Fribourg

S. A.

CHAUFFAGE CENTRAL

des meilleurs systèmes.

Buanderies  Séchoirs

ET

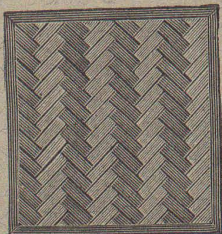
Installations de Bains.

Premières références.

5071

FABRIQUES RÉUNIES

de Xylolith et d'Acide carbonique. S. A.
à WILDEGG (Canton d'Argovie).



Brevet + N° 9080.



Vissé sur faux ou vieux plancher, rendu posé au bain de mortier de silicate de soude sur béton en ciment Portland, ou béton en scorie, selon tous les dessins : carré, octogones, etc., en quatre couleurs et en forme de fougères (bâtons rompus).

Xylolith incombustible, chaud : Bois de pierre, insonore, durable.

Echantillons, prospectus, albums et certificats
gratuits et franco sur demande.

5372

Seulement en Suisse environ 200,000 m² de parquets et environ 10,000 marches d'escalier ont été posés jusqu'ici.



"AQUILAS"

Lampes à acétylène pour Mines et Galeries

Plusieurs milliers en usage 5127

en Italie, France, Espagne, Tunisie, Russie, Hongrie, Mexique, Autriche, Suisse, etc.

Fabrique F^{lli} SANTINI

FERRARA (Italie)

Lampes à Acétylène pour tous les usages.

100 MODÈLES VARIÉS

FABRIQUE

d'Instruments de précision

(Société anonyme).

Bureaux et Ateliers : PLACE du VALLON, Lausanne.

INSTRUMENTS DE HAUTE PRÉCISION

THÉODOLITES

Niveaux en tous genres.

ALIDADES

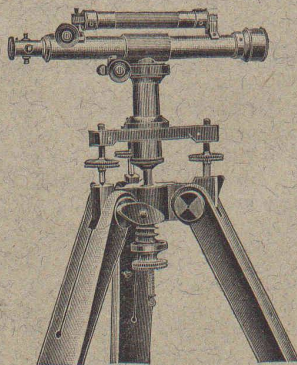
Fournitures diverses.

Compas d'Aarau.

RÉPARATIONS

5112

CATALOGUES



308 TÉLÉPHONE 308

Pour la fabrication de pierres factices

Farine, sable et grains artificiels dans toutes les couleurs.
Mélange prêt à l'emploi pour imitation de granit.

5124

Grains de terrazzo pour la mosaïque et cubes de marbre.

Herzogenbuchsée.

Peter Kramer
succ. de Ed. Wuethrich & Cie.

FABRIQUE D'ACCUMULATEURS D'OERLIKON

OERLIKON, près Zurich.

ACCUMULATEURS

pour toutes applications.

5228

Bureau pour la Suisse romande :

LAUSANNE, Chemin Vinet, 29.

Société Céramique

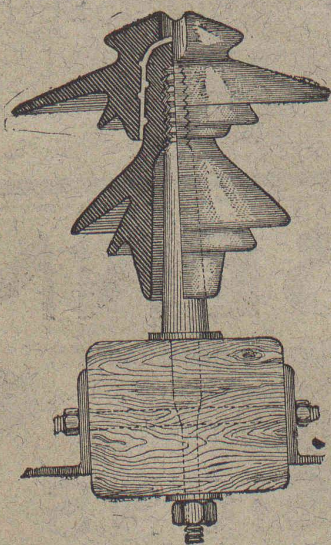
RICHARD - GINORI

MILAN (ITALIE).

Capital L. 40,000,000 entièrement versé 5076

ISOLATEURS

pour hautes et basses tensions en PORCELAINE DURE



SUPPORTS
en fer homogène pour Isolateurs.

CATALOGUES gratis sur demande.

Représentants généraux pour la Suisse :

WERTHEMANN, BOTTY & Co, BALE

A. SCHMID

Atelier de Construction, Sihl
ZURICH

Fondé en 1871. Plus hautes récompenses.

Spécialités :

Moteurs hydrauliques et Turbines

pour la petite industrie.

Pompes à piston

pour toute hauteur de refoulement pour alimentations hydrauliques, établissements industriels, maisons d'habitation, villas, hôtels, etc., actionnés par moteurs à gaz, à benzine, électriques, ou turbines.

Compteurs à eau

pour toute pression. Plus grande exactitude. Indispensable pour tout propriétaire de chaudières à vapeur.

5335

Machines à colonnes d'eau.

Presses hydrauliques.

Pompes à comprimer l'air.

(Z à 2593 g)

Pompes à faire le vide.

Machines spéciales en tous genres.

Nettoyage sanitaire par le vide.

Installations peu coûteuses fonctionnant au moyen de la pression d'eau. 5357

Appareils à poste fixe et transportables mûs par moteurs électriques.

Nombreuses références dans la contrée. — Devis, renseignements, prospectus et visites sans frais et sans engagement de la part du client.

Louis TROTET, Agence industrielle.

VEVEY, Avenue de Plan, 29, VEVEY.

USINES DU VALLON

CONSTRUCTIONS MÉCANIQUES ET MÉTALLIQUES

J. Duvillard, à Lausanne.

Fonderies de fer et de bronze. Ascenseurs. Monte-charges et appareils de levage. Turbines, roues et presses hydrauliques. Pompes pour haute pression. Presses à briques. Machines à battre, pressoirs et treuils. Tuyaux et réservoirs en tôle. Colonnes en fonte.

273



Société Universelle d'Explosifs et de Produits chimiques
(Usine à Jussy, près Genève).

EXPLOSIF CHEDDITE

Qualités diverses pour tous travaux dans la roche.

**Capsules-détonateurs - Mèches à mine
PINCES**

Lampes de mineurs. — Cornettes d'alarmes.

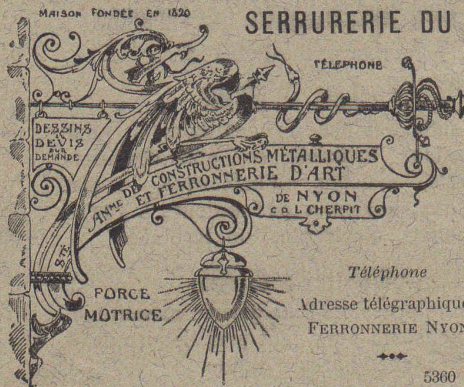
ACIER pour mèches.

5010

Vente générale pour la Suisse par :

ROBERT ÆBI & C°, Zurich I

CHARPENTES EN FER SERRURERIE DU BATIMENT



Suspensions
POUR
ÉLECTRICITÉ
GAZ et
PÉTROLE

CHENETS,
LANDIERS
APPLIQUES

Jardins d'hiver
Serres
Vérandahs

Paris 1897 : Méd. vermeil.
Yverdon 1894 : Méd. argent.
Genève 1896 : Méd. argent.
Vevey 1901 : Méd. argent.

Bow-Windows — Marquises.
PORTAILS — BALCONS

Atelier Mécanique de Menuiserie JACCOUD-HURNI

LAUSANNE, Clos Ouest, route de Morges — Téléphone 2067.

SUPPRESSION DES SEUILS — BREVET 50 116

Cet appareil, par sa simplicité et la modicité de son prix, est invité à progresser rapidement, car il supprime les fort nombreux inconvénients du seuil actuel. Ce nouvel appareil ferme hermétiquement toute porte et évite ainsi les jours, courants d'air, etc., qui se produisent avec les seuils, carrés ou à dos d'âne, employés actuellement. Par le même procédé suppression des bonrelets. 5340

VITRAUX D'ART de tous styles. DREVARD & WAVRE

ARTISTES PEINTRES-VERRIERS SPÉCIALISTES
Avenue d'Ouchy, 11, Villa Le Closelet, Lausanne (Suisse).

VITRAUX POUR VILLAS, BOW-WINDOW, SALLES A MANGER
VERRES ET GLACES. SPÉCIALITÉ DE MONTAGE SUR CUIVRE
Décoration sur Opaline. — Restauration de Vitraux. 4986
Prix modérés. — Téléphone 1346.

MENUISERIE D'ART et de bâtiment

J. CHAUVY & C^{ie}

A. GOLAY, successeur

Maison fondée en 1830.

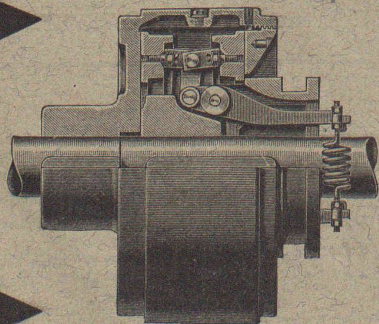
8, Maupas LAUSANNE Maupas, 8

— TELEPHONE 781 — 5332

EMBRAYAGE BENN

Breveté dans tous les pays industriels et reconnu partout comme étant le plus simple et le meilleur Embrayage à friction.

Sans segments en bois. Aucune partie saillante. Complètement fermé.



Installations de

TRANSMISSIONS

POUR TOUTES LES BRANCHES DE L'INDUSTRIE 5387

Société des USINES de LOUIS de ROLL

USINE DE CLUS