

Objektyp: **Advertising**

Zeitschrift: **Bulletin technique de la Suisse romande**

Band (Jahr): **36 (1910)**

Heft 17

PDF erstellt am: **21.07.2024**

### **Nutzungsbedingungen**

Die ETH-Bibliothek ist Anbieterin der digitalisierten Zeitschriften. Sie besitzt keine Urheberrechte an den Inhalten der Zeitschriften. Die Rechte liegen in der Regel bei den Herausgebern. Die auf der Plattform e-periodica veröffentlichten Dokumente stehen für nicht-kommerzielle Zwecke in Lehre und Forschung sowie für die private Nutzung frei zur Verfügung. Einzelne Dateien oder Ausdrucke aus diesem Angebot können zusammen mit diesen Nutzungsbedingungen und den korrekten Herkunftsbezeichnungen weitergegeben werden. Das Veröffentlichen von Bildern in Print- und Online-Publikationen ist nur mit vorheriger Genehmigung der Rechteinhaber erlaubt. Die systematische Speicherung von Teilen des elektronischen Angebots auf anderen Servern bedarf ebenfalls des schriftlichen Einverständnisses der Rechteinhaber.

### **Haftungsausschluss**

Alle Angaben erfolgen ohne Gewähr für Vollständigkeit oder Richtigkeit. Es wird keine Haftung übernommen für Schäden durch die Verwendung von Informationen aus diesem Online-Angebot oder durch das Fehlen von Informationen. Dies gilt auch für Inhalte Dritter, die über dieses Angebot zugänglich sind.

# Alf. DIENER & Co, ZURICH II

Agents généraux pour la Suisse

de 5808

✕ la Fabrique de Porcelaine à Hermsdorf, S. A. ✕

Spécialités : Isolateurs pour haute et basse tension en porcelaine dure.

✕ ✕ Adt Frères, Société anonyme, Ensheim. ✕ ✕

Tubes isolateurs : avec armature de laiton ; avec armature de tôle d'acier plombée ; avec armature d'acier sans soudure ; sans armature de métal.

✕ ✕ ✕ F.-W. Busch, Lüdenscheid. ✕ ✕ ✕

Interrupteurs, commutateurs, douilles, coupe-circuits, etc.

Manufacture de Lampes à incandescence métallique PHILIPS, Soc. anonyme, à Eindhoven (Hollande).

Economie de courant 70-75 % Les lampes Philips fonctionnent dans toutes les positions.

**Mannesmannröhren-Werke, Düsseldorf**

Tuyaux Mannesmann en acier sans soudure, pour conduite d'eau et du gaz ; poteaux pour le transport de l'énergie électrique. Tuyaux avec soudure.

ARBRES DE TRANSMISSION  
en acier comprimé et tourné, poli.



**Montandon & Cie S.A. Bienne**

Fers et Aciers étirés de précision sur tous



**Profils**

Aciers laminés à froid jusqu'à 180<sup>m</sup>/<sub>m</sub> de largeur

**J. Lambercier & Co, Genève**

\* Fabrique d'Huiles et Graisses industrielles. \*

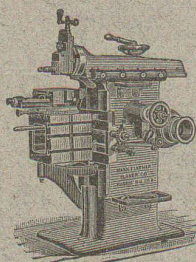
SPÉCIALITÉ DE 239

**Fournitures pour Usines**

\*\* Organes de transmissions. \*\*

Arbres, Paliers, Courroies, Graisseurs, etc.

MACHINES, OUTILS AMÉRICAINS & AUTRES



**TRAVAUX D'ASPHALTAGE**

et applications diverses de matières asphaltiques.

Planelles en asphalte comprimé, résistantes à 335 k<sup>os</sup> par cm<sup>2</sup>.

POUTRELLES CIMENT ARMÉ, Système O. Lavanchy.

5644

**H. LAVANCHY & FILS**

VEVEY, rue du Torrent 10. — Téléphone N° 151.  
LAUSANNE, Petit-Chêne 3. — Téléphone N° 26.



**Oehler & Co**  
**AARAU**  
Transports  
aériens  
à câbles

Société Anonyme UNION, à BIENNE (Suisse).

Première Fabrique Suisse de CHAINES SOUDÉES  
par procédé électrique breveté.

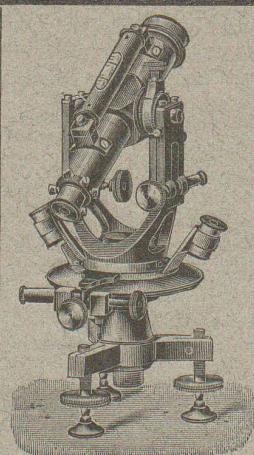
CHAINES en TOUS GENRES



pour l'Industrie et l'Agriculture.

CHAINES CALBRÉES & ÉPROUVÉES de la plus haute résistance  
pour Grues et Monte-Charges.

N.B. — La chaîne courante n'est vendue que par les marchands de fer.



Fondée en 1901

**Théodolites**  
**Niveaux**

Instruments d'arpentage,  
Mires, Jalons, etc.

**Carl Ebner, jr**

**Schaffhouse**

→ Rheinquai, 12

Catalogue gratis et franco 5109

**ACADÉMIE DE COMMERCE**

LAUSANNE

COURS DE :

**Industrie**

**Commerce**

**Banque**

5667

Commencement du semestre d'hiver : 15 octobre.

Programme gratis. Bureaux et auditoires: Galeries du Commerce.

# Alf. DIENER & Co, ZURICH II

Agents généraux pour la Suisse

de

5808

✕ la Fabrique de Porcelaine à Hermsdorf, S. A. ✕

Spécialités : Isolateurs pour haute et basse tension en porcelaine dure.

✕ ✕ Adt Frères, Société anonyme, Ensheim. ✕ ✕

Tubes isolateurs : avec armature de laiton ; avec armature de tôle d'acier plombée ; avec armature d'acier sans soudure ; sans armature de métal.

✕ ✕ ✕ F.-W. Busch, Lüdenscheid. ✕ ✕ ✕

Interrupteurs, commutateurs, douilles, coupe-circuits, etc.

Manufacture de Lampes à incandescence métallique PHILIPS, Soc. anonyme, à Eindhoven (Hollande).

Economie de courant 70-75 % Les lampes Philips fonctionnent dans toutes les positions.

**Mannesmannröhren-Werke, Düsseldorf**

Tuyaux Mannesmann en acier sans soudure, pour conduite d'eau et du gaz ; poteaux pour le transport de l'énergie électrique. Tuyaux avec soudure.



**Oehler & Co**  
**AARAU**  
Transports  
aériens  
à câbles

Société Anonyme UNION, à BIENNE (Suisse).

Première Fabrique Suisse de CHAINES SOUDÉES par procédé électrique breveté.

CHAINES en TOUS GENRES



pour l'Industrie et l'Agriculture.

CHAINES CALBRÉES & ÉPROUVÉES de la plus haute résistance pour Grues et Monte-Charges.

N.B. — La chaîne courante n'est vendue que par les marchands de fer.

ARBRES DE TRANSMISSION  
en acier comprimé et tourné, poli.

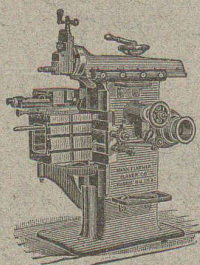


**Montandon & Cie S.A. Bienne**

Fers et Aciers étirés de précision sur tous



Aciers laminés à froid jusqu'à 180<sup>m</sup>/<sub>m</sub> de largeur



**J. Lamercier & Co, Genève**

\* Fabrique d'Huiles et Graisses industrielles. \*

SPÉCIALITÉ DE

239

**Fournitures pour Usines**

\*\* Organes de transmissions. \*\*

Arbres, Paliers, Courroies, Graisseurs, etc.

MACHINES, OUTILS AMÉRICAINS & AUTRES

**TRAVAUX D'ASPHALTAGE**

et applications diverses de matières asphaltiques.

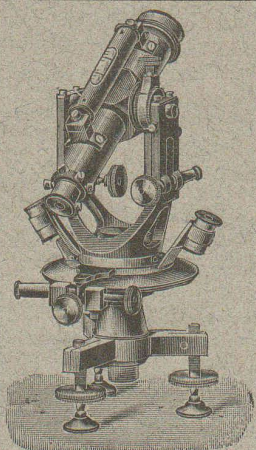
Planelles en asphalte comprimé, résistantes à 335 k<sup>os</sup> par cm<sup>2</sup>.

POUTRELLES CIMENT ARMÉ, Système O. Lavanchy.

5644

**H. LAVANCHY & FILS**

VEVEY, rue du Torrent 10. — Téléphone N° 151.  
LAUSANNE, Petit-Chêne 3. — Téléphone N° 26.



Fondée en 1901

**Théodolites**  
**Niveaux**

Instruments d'arpentage,  
Mires, Jalons, etc.

**Carl Ebner, jr**

**Schaffhouse**

→ Rheinuai, 12

Catalogue gratis et franco

5109

**ACADÉMIE DE COMMERCE**

LAUSANNE

COURS DE :

**Industrie**

**Commerce**

**Banque**

5667

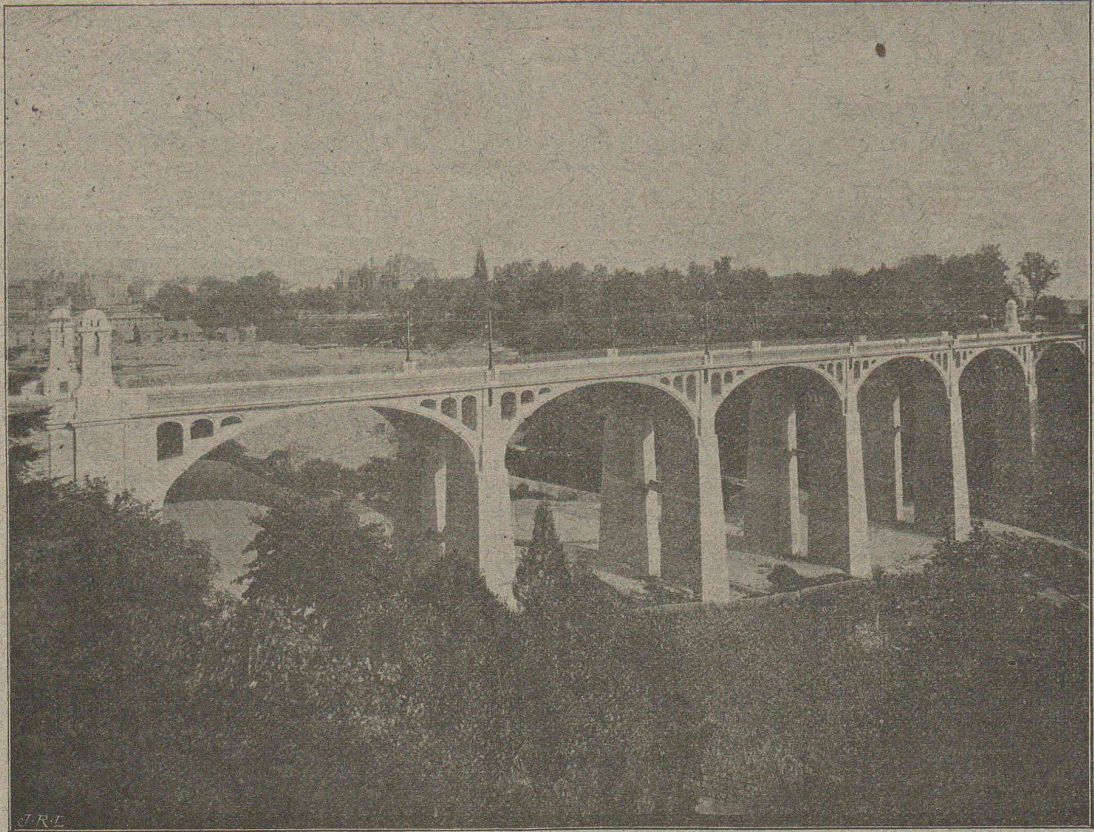
Commencement du semestre d'hiver : 15 octobre.

Programme gratis. Bureaux et auditoires: Galeries du Commerce.

# Ciment Portland de St-Sulpice

Diplôme pour excellente qualité, Zurich 1883. — Médaille d'or (groupe), Genève 1896.

Fournisseurs des tunnels du Gothard, du Simplon et du Ricken, du chemin de fer de la Jungfrau, des fortifications de St-Maurice et du Gothard.



Fournisseurs des ponts de la Coulouvrière, à Genève, de Montbenon, à Lausanne, et des forces motrices de Thusy, Landquart, Chèvres et Chippis.

Pont de Montbenon, à Lausanne.

Ingénieurs, MM. de Vallière et Simon, professeur Melan. — Architectes, MM. Monod et Laverrière. — Entrepreneurs, MM. Bellorini et Rochat.

Usines à **St-Sulpice** (Neuchâtel).

5044

## Camille Bauer \* Bâle

Fournitures Electrotechniques en gros

Grands magasins pour Matériel d'installations de tous genres

Représentant général pour la Suisse de:

**Körting & Mathiesen A.-G., Leutzsch près Leipzig**

La plus importante et la plus ancienne fabrique spéciale de lampes à arc.

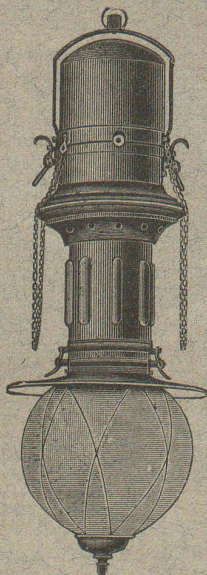
*Nouveauté!*

“ Excello beschlagfrei ”

*Nouveauté!*

“ Excello dioptrisch ”

*Gloche durable résistant à toutes les intempéries.*



### Transformateurs et Diviseurs

pour lampes à arc et lampes à fil métallique.

Isolateurs pour haute et basse tension de la Karlsbader Kaolin-Industrie-Gesellschaft, fabrique de porcelaine à Merckelsgrün près Karlsbad.

# Tonwerk Lausen A. G. (Bâle-Campagne)

## Fabrique de Produits réfractaires.

La plus grande fabrique de cette spécialité en Suisse.



5703

Représentant à Lausanne: A. Nicole, rue de la Tour, 16.

MANUFACTURE de **CAOUTCHOUC**

V<sup>ve</sup> de **H. SPECKER**  
ZURICH

**SPÉCIALITÉS**

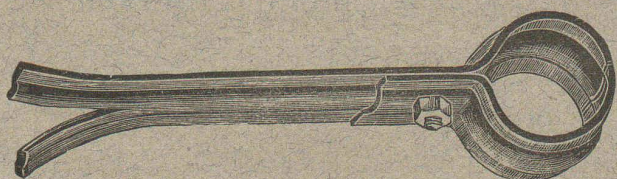
GANTS en caoutchouc pour Electriciens.  
SOULIERS spéciaux isolateurs en caoutchouc.  
TAPIS EN CAOUTCHOUC

**VÊTEMENTS**  
pr Scaphandriers et Mineurs.  
CULOTTES,

BAS et BOTTES à EAU  
Tubes et Feuilles en Ebonite.  
Guttapercha.

BANDES CAOUTCHOUCTÉES isolantes.  
Tubes à gaz. 5490

MANTEAUX et PELERINES en tissu caoutchoutés.  
Envois au choix.



**Max SCHMIDT & Cie** Place St-Laurent 25 et Terreaux 2  
LAUSANNE

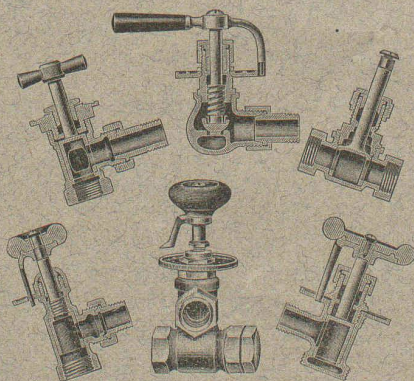
Concessionnaires de la vente en Suisse des 5571

## COLLIERS NORMAUX

N° 5 A.

pour INSTALLATIONS de CHAUFFAGES CENTRAUX

### Fonderie et Robinetterie de Lyss



**ROBINETTERIE**

POUR 5739

Eau, gaz, vapeur.

Articles de bâtiment

**FONTE BRUTE**

de cuivre, bronze, laiton, nickel, aluminium, etc. sur modèles ou dessins.

SPÉCIALITÉ :

**Vannes**

POUR

Chauffages centraux

Fabrique spéciale pour

## ASCENSEURS ET MONTE-CHARGES

électriques, hydrauliques, à transmission.

### Schindler & C<sup>ie</sup>, Lucerne.

Bureau et atelier à Lausanne, rue St-Roch, 3 et 5,

A. GUÉNOUD, ingénieur, représentant.

Maison

DE CONFIANCE  
fondée en 1874.

Commande par bouton

Commande par corde

Commande pr volant, etc.

Marche

silencieuse.

Grande vitesse :

jusqu'à

2 m. par seconde.

Parachute infailible.

Derniers modèles  
américains.

1500 installations  
en fonction.



Renseignements, Dessins, Devis et Prix - courants  
gratuits sur demande.



# Ressorts

en toutes formes et grandeurs

## Acier en bandes. - Scies

J.-N. EBERLE & Cie  
Augsbourg, 60, Bavière



## Exploitation de Marbre de la carrière de Daviaz MASSONGEX (Valais).

Pierre dure de qualité exceptionnelle (supérieure mais assimilable à celles de Collombey et Arvel), à grain fin homogène gris-clair, rose-vert, résistant à plus de 1600 kilos au centimètre carré; inaltérable aux intempéries. — Pour travaux de constructions soignées: Pierre de taille de premier choix pour bâtiments, marbreries, etc.

Envoi d'échantillons et devis sur vu des plans et dessins soumis.

Vente de Mastic Meyer.

Cette carrière, en bon état d'exploitation et bien outillée, serait cédée au besoin à un preneur intelligent connaissant la partie. Conditions avantageuses. (5592)

### C. CHAMOREL

Entrepreneur et marchand de pierres, La Borde, Lausanne.

## LIÈGES AGGLOMÉRÉS

spécialement préparés pour le Bâtiment et l'Industrie.

### L. PHILIPPE & Cie

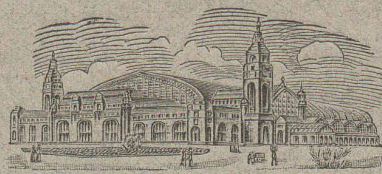
Agents généraux de la Société suisse des Lièges agglomérés.  
TÉLÉPHONE 2588 — Terreaux 2, LAUSANNE — TÉLÉPHONE 2588  
Fourniture et application pour tous les cas d'isolement du BRUIT, du FROID et de la CHALEUR — BRIQUES, CARREAUX et PANNEAUX de toutes épaisseurs et dimensions, légers, isolants, inodores, incombustibles.  
Planchers hygiéniques en « LIÈGE » pour Parquets, Revêtements, Ballages sans joints, et sous-sols pour Linoléums. 5425

## Toiles de lin imperméables pour couvertures imprégnées contre le feu, en toutes couleurs, spécialement en blanc pour Couverture de halles aéronautiques.

16 médailles  
d'or et  
d'argent.

St-Louis  
médaille d'or

Berlin  
médaille  
d'argent national.



Très léger.  
Résistance  
absolue aux  
tempêtes.  
Résistant à  
toute température.  
Employées  
depuis 25 ans  
Exportation  
en tous pays.

Couvert la gare centrale de Hambourg (Hall principal 12,000 m<sup>2</sup>, etc.), gare Haidar-Pacha, Constantinople, nouvel entrepôt d'arrivée de Hanovre, Théâtre Apollo à Dusseldorf, beaucoup de fabriques, serres, maisons et baraques démontables, etc. — Imprégnation contre les acides aussi pour revêtement intérieur de fabriques: teintureriers, filatures, blanchisseries, etc.

Inventeur et seul fabricant: **Weber-Falckenberg, Berlin.**

Représentants demandés.

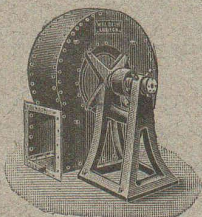
Echantillons à disposition.

## Aspiration et Récupération

DES

## Poussières industrielles

fibreuses, métalliques  
et minérales,  
chaudes ou froides,  
sèches ou humides.  
Duvets, copeaux,  
sciures, farines.



Aspirateur.

### W. F. L. BETH

Ingénieur-Constructeur

LUBECK

Représentant pour la Suisse:

**M. PELET, Ingénieur,**  
Solitude 23, Lausanne.

Ventilation

Humidification

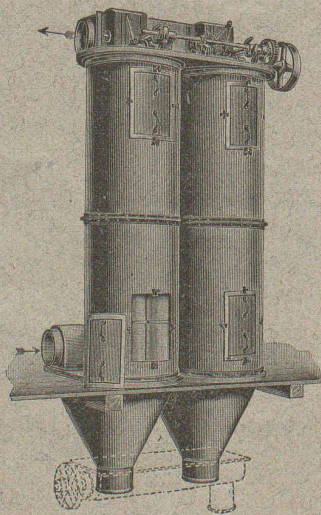
Séchoirs

Tuyauteries spéciales  
pour l'enlèvement  
des poussières

Installations garanties.

Projets et Devis  
gratuits.

Nombreuses références.



Filtre Beth « 16 K S ».

## Tiefbau & Eisenbeton- Gesellschaft, Zurich

G. m. b. H.  
Schweizergasse, 21.

PLAN ET DEVIS

Exécution de constructions  
en tous genres.

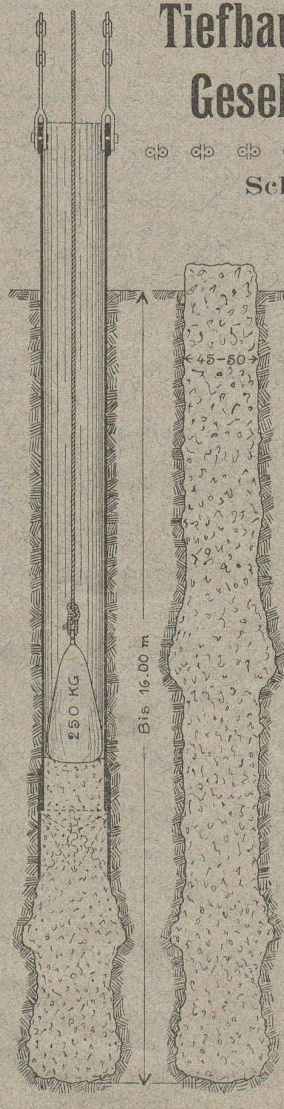
Béton et Béton armé.

Dépôts, toitures, silos,  
établissements industriels,  
réservoirs, etc.,  
en ciment armé.

Fondations  
en Pilots de béton armé,  
en Pilots foreurs  
de béton,  
en Pilots  
de béton « Simplex ».

Seule maison de ce genre  
dans toute la Suisse.

PROSPECTUS GRATIS



Système « Simplex ».

# A. BELLASIO-WÆCHTER, Bâle

Marktgasse 6

(à côté de la Bourse)

Téléphone N° 4873

## MATERIEL D'ENTREPRENEURS

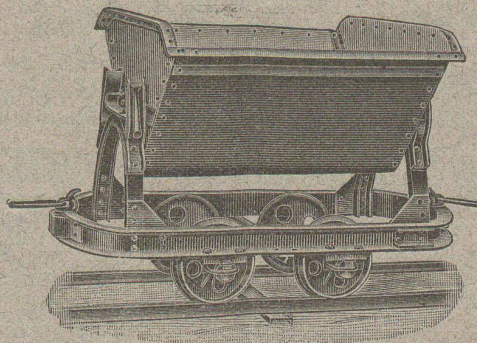
Rails, voies transportables, croisements, plaques tournantes. Vagonnets de toute sorte. Roues, essieux montés, coussinets.

**Pompes. — Dragues.**

Locomotives. Locomobiles

*Funiculaires pour plans inclinés.  
Funiculaires pour transports aériens.*

**Vente et location.**



## Machines pour la construction.

Bétonnières, concasseurs, laveuses. ÉLEVATEURS DE MATÉRIAUX Palans, treuils, poulies, moufles, chats roulants. Liens d'échafaudage.

## OUTILS

Voies fixes et vagonnets de tous systèmes pour toute industrie.

Seule maison de ce genre à Bâle.

# E. BECK

PERLES, près BIENNE

Télégrammes: PAPPBECK

Téléphone.

FABRIQUE POUR:

Carton bitumé. — Ciment ligneux.

PLAQUES d'ASPHALTE pour Isolations en tous genres.

TAPIS D'ISOLATIONS — GOUDRON MINÉRAL RAFFINÉ

TRINIDAD ÉPURÉE 5269

Tous les produits d'Asphalte et de Goudron.

## Düsseldorfer Röhrenindustrie

Düsseldorf-Oberbilk,

recommande ses

5406

## Tuyaux en fer forgé

jusqu'à 1500 mm. de diamètre, droits et courbés, pour Conduites de vapeur, d'eau, de turbines, installations hydrauliques, installations de condensation, etc., avec tous les joints, toutes les pièces d'assemblage nécessaires.

Représentant pour la Suisse.

G.-A. BOURGEOIS-RICHTER, Ing<sup>r</sup>, Seefeldstrasse, 114, ZURICH II.

## G. HASLER (S. A.), BERNE

— Successeur de l'Atelier des Télégraphes de G. HASLER —

FONDÉ EN 1852

### APPAREILS TÉLÉGRAPHIQUES et TÉLÉPHONIQUES

*Téléphones spéciaux pour installations à courant fort.*

== Indicateurs et Enregistreurs télégraphiques de Niveau d'eau ==  
limnigraphes, chronographes, etc.

==== Indicateurs et Enregistreurs de Vitesse ====  
pour automobiles, locomotives et tramways.

==== Appareils électriques de Bloc et de Signaux ====  
pour chemin de fer.

Construction, Fourniture, Installation, Réparation, Entretien

D'APPAREILS ÉLECTRIQUES en tous genres.

### Jules CAUDERAY

Téléphone 1063 — Maison fondée en 1866 — Téléphone 1063  
LAUSANNE Rue d'Etraz 28 LAUSANNE  
Concessionnaire de la Ville de Lausanne pour les installations d'éclairage électrique  
Médailles d'argent TURIN 1884, YVERDON 1894. — Médaille d'or VEVEY 1901.  
Société des Arts de Genève, Concours Daniel Colladon: Mention honorable (seul prix décerné). (5705)

## Meubles Bobaing

LAUSANNE

AGENCEMENT DE BUREAUX

Meubles de style.

5005

## Usines des Grands Crêts près Vallorbe.

### Fabrique de Chaux éminemment hydrauliques

#### Produits des Usines:

Les plus avantageux de la Suisse soit comme rendement soit comme résistance.

1<sup>o</sup> Chaux hydraulique supérieure à grande résistance dite « Simplon ».

2<sup>o</sup> Chaux hydraulique lourde.

Résultat moyen des essais faits par le bureau fédéral de Zurich avec des chaux prélevées au hasard par la Société Brandt-Brandau & Co, au cours des travaux du Tunnel du Simplon. Au bout de 28 jours: 16 kg. par cm<sup>2</sup> à la traction; 136 kg. par cm<sup>2</sup> à l'écrasement.

Densité de la chaux 800 kg. par m<sup>3</sup>.

INSTALLATION MODERNE LA PLUS PERFECTIONNÉE

Analyses et essais du laboratoire fédéral de Zurich à disposition.

==== Contenance des silos 10,000 T. — Production journalière 150 T. — Puissance électrique 200 chevaux. ====

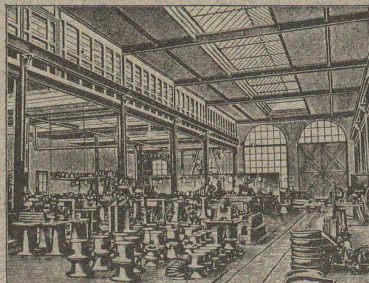
Fournisseur de l'Entreprise des Forces motrices du Rhône, à St-Maurice, de l'Entreprise du Tunnel du Simplon et des Grands travaux hydrauliques pour la fabrique d'aluminium Chippis-Sierre.

# PARQUETERIE D'AIGLE (Fondée en 1855)

**MILAN 1906 Diplôme d'honneur  
avec Médailles d'or**

Médaille d'or : 5757  
Yverdon 1894. Genève 1896. Vevey 1901.

Représentée : à Lausanne par M. J. MERLE, Maupas, 13,  
à Montreux par M. Alb. CHENEVAL, avenue Nestlé,  
à Genève par M. Claude MERLE, Chemin des Sources, 9.



## Nouvelles toitures pour constructions industrielles

Brevets + N° 23428 et 43278

### TOITURES PLATES

avec nouveau système breveté de

#### Jour d'en haut (Lanternaux à vitrage sans mastic)

avec dispositif d'aéragé très efficace, très avantageux pour toutes constructions industrielles.

Système le plus rationnel pour :

Usines de constructions mécaniques et électriques. — Ateliers. — Fonderies.  
Industries textiles. — Blanchisseries. — Teintureries. — Brasseries. 5453  
Halles à marchandises. — Entrepôts. — Marchés couverts, etc., etc.

#### AVANTAGES DU SYSTÈME :

1. Il convient à toutes les orientations pour le jour, venant d'en haut.
2. Isolation parfaite et poids propre très léger.
3. Jour excellent de grande intensité et se répartissant uniformément dans tout le local.
4. Vitrage solide, breveté, sans mastic ; glaces montées sur des garnitures élastiques empêchant le plus sûrement possible la casse et protégeant les locaux contre la pénétration de la pluie et de la neige et contre la fumée et les poussières.
5. Dispositif d'aéragé très efficace, constitué par des châssis doubles (aux 2 côtés des lanternaux), se maintenant à toute position d'ouverture voulue ; l'air frais, en les traversant horizontalement, aspire et évacue l'air vicié des locaux.
6. Exécution rapide en toute saison et prix très modérés.
7. Economies importantes par rapport aux frais d'éclairage artificiel et de chauffage. Frais d'entretien très insignifiant, sinon nul.
8. Meilleur système pour tous les climats, chauds et froids, même avec fortes chutes de neige. (supports de même longueur.)
9. Montage très facile et rationnel des supports et paliers des transmissions ; la poutraison complètement horizontale permettant d'employer des

Projets, devis et tous renseignements seront envoyés sur demande à MM. les Ingénieurs, Architectes, Entrepreneurs et Industriels par

Le Propriétaire du Brevet :

**H. KNOBEL**

Ingénieur civil pour Constructions industrielles modernes.  
ZURICH IV

Les Concessionnaires et Représentants :

**KOCH & Cie**, ci-devant E. Baumberger & Koch  
Entreprise spéciale pour Toitures et Dallages pour  
Constructions industrielles, **BALE**

# ATELIERS de CONSTRUCTIONS MÉCANIQUES



de VEVEY (Suisse)



**TURBINES et  
RÉGULATEURS**

Monte-Charges de t<sup>s</sup> systèmes

Compresseurs.

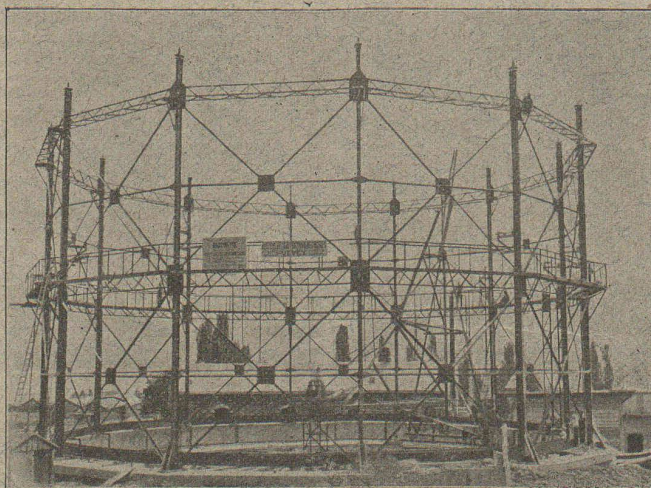
Presses hydrauliques.

ENGINS DE LEVAGE

Grues, ponts et plaques  
tournantes.

CHARIOTS TRANSBORDEURS

BRANCHEMENTS et  
CROISEMENTS



Gazomètre de Clarens (8000 m<sup>3</sup>).

**Fonderie de FER  
et de BRONZE**

PONTS et

Charpentes métalliques.

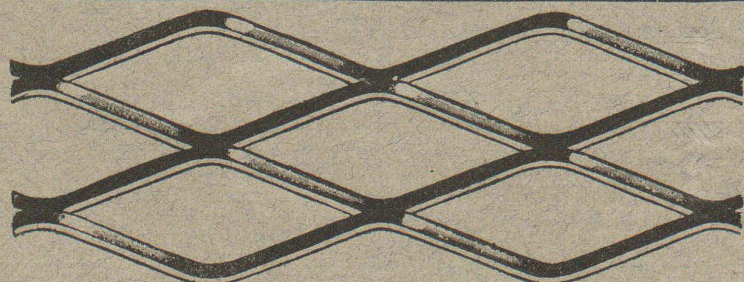
RÉSERVOIRS et CHAUDIÈRES

GAZOMÈTRES

TUYAUX

BARRAGES et ÉCLUSES

DEVIS de toutes MACHINES  
sur demande.



MILAN 1906 : GRAND PRIX

## MÉTAL DÉPLOYÉ

(expanded metal - lamiera stirata - streck metall)

Armature pour travaux en béton, en ciment et  
en plâtre. — Grillages, clôtures, etc.

Seuls concessionnaires pour l'Italie et la Suisse :

**Fratelli Bruzzo - Ferriera di Bolzaneto**

Aciéries et Laminaires à Bolzaneto

**GÈNES** (Italie)