

Objektyp: **Advertising**

Zeitschrift: **Bulletin technique de la Suisse romande**

Band (Jahr): **36 (1910)**

Heft 1

PDF erstellt am: **21.07.2024**

Nutzungsbedingungen

Die ETH-Bibliothek ist Anbieterin der digitalisierten Zeitschriften. Sie besitzt keine Urheberrechte an den Inhalten der Zeitschriften. Die Rechte liegen in der Regel bei den Herausgebern.

Die auf der Plattform e-periodica veröffentlichten Dokumente stehen für nicht-kommerzielle Zwecke in Lehre und Forschung sowie für die private Nutzung frei zur Verfügung. Einzelne Dateien oder Ausdrucke aus diesem Angebot können zusammen mit diesen Nutzungsbedingungen und den korrekten Herkunftsbezeichnungen weitergegeben werden.

Das Veröffentlichen von Bildern in Print- und Online-Publikationen ist nur mit vorheriger Genehmigung der Rechteinhaber erlaubt. Die systematische Speicherung von Teilen des elektronischen Angebots auf anderen Servern bedarf ebenfalls des schriftlichen Einverständnisses der Rechteinhaber.

Haftungsausschluss

Alle Angaben erfolgen ohne Gewähr für Vollständigkeit oder Richtigkeit. Es wird keine Haftung übernommen für Schäden durch die Verwendung von Informationen aus diesem Online-Angebot oder durch das Fehlen von Informationen. Dies gilt auch für Inhalte Dritter, die über dieses Angebot zugänglich sind.

Ein Dienst der *ETH-Bibliothek*
ETH Zürich, Rämistrasse 101, 8092 Zürich, Schweiz, www.library.ethz.ch

<http://www.e-periodica.ch>

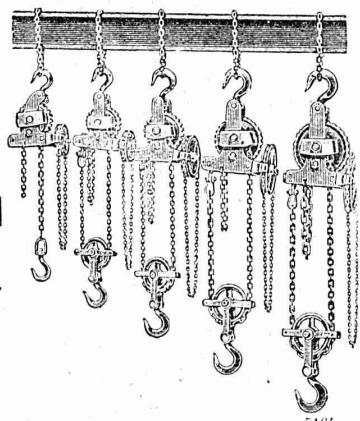
J. BRUN & C^{ie}

NEBIKON (Lucerne)

Fabrique de Chaines
et Appareils de levage.

1872 — 1910

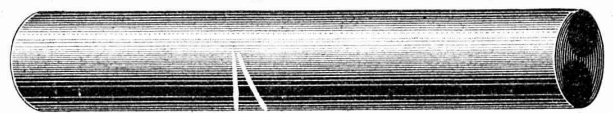
- Palans à vis.
- Palans électriques.
- Palans à engrenage.
- Palans Weston.
- Palans rapides.
- Chariots roulants.
- Ponts roulants.
- Cries.
- Treuil.
- Treuil d'applique.



5164

ARBRES DE TRANSMISSION

en acier comprimé et tourné, poli.



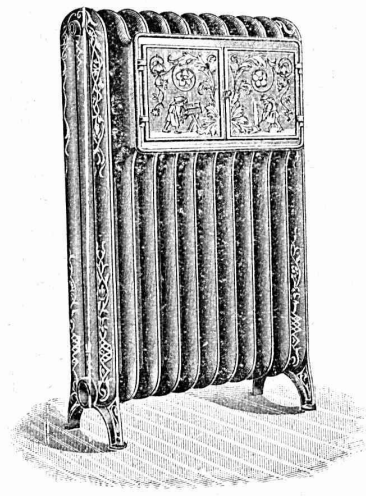
Montandon & Cie S.A. Bienne

Fers et Aciers étirés de précision sur tous



Profils

Aciers laminés à froid jusqu'à 180^m/_m de largeur



Ele PÆRLI & Cie

BIENNE

3784

LAUSANNE

Chauffages centraux

de tous les systèmes.

Installations sanitaires

Excellentes références.

ENTREPRISES GÉNÉRALES
de VITRERIE en tous genres.

Atelier spécial de Vitraux d'Art.

ENCADREMENTS 5330

P. CHIARA

Pl. St-Laurent, Lausanne.

Verres de toutes sortes en gros et détail.

FERMETURES
automatiques à rouleaux
EN TÔLE ONDULÉE
FR. GAUGER À ZÜRICH

207

Aif. DIENER & C^o, ZURICH II

Agents généraux pour la Suisse

de 5407

※ la Fabrique de Porcelaine à Hermsdorf, S. A. ※

Spécialités : Isolateurs pour haute et basse tension
en porcelaine dure.

※ ※ Adt Frères, Société anonyme, Ennheim. ※ ※

Tubes isolateurs : avec armature de laiton ; avec armature
de tôle d'acier plombée ; avec armature d'acier sans
soudure ; sans armature de métal.

⚡ ⚡ ⚡ F.-W. Busch, Lüdenscheid. ⚡ ⚡ ⚡

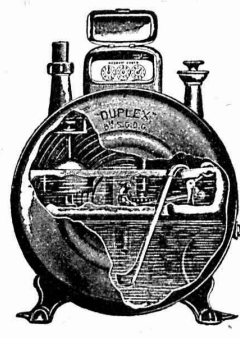
Interrupteurs, commutateurs, douilles, coupe-circuits, etc.

Ing. V. Tedeschi & Cie. Société anonyme, à Turin.

Câbles et fils électriques.

Deutsch-oesterr. Mannesmannröhren-Werke, Düsseldorf

Tuyaux Mannesmann en acier sans soudure, pour conduite
d'eau et du gaz ; poteaux pour le transport de l'énergie
électrique. Tuyaux avec soudure.



COMPAGNIE POUR LA
FABRICATION des COMPTEURS
et MATÉRIEL d'USINES à GAZ

Ancienne Maison

A^{te} Stry, Lizars & C^{ie}, Genève

Compteurs Duplex

Nouveau compteur à mesure invariable
et à volant équilibré. 5035

COMPTEURS SECS
APPAREILS POUR USINES A GAZ
CONSTRUCTION
d'USINES à GAZ COMPLÈTES

Société Anonyme UNION, à BIENNE (Suisse).

Première Fabrique Suisse de CHAINES SOUDÉES
par procédé électrique breveté.

CHAINES en TOUS GENRES



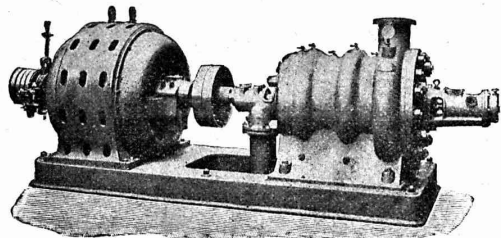
pour l'Industrie et l'Agriculture.

CHAINES CALIBRÉES & ÉPROUVÉES de la plus haute résistance
pour Grues et Monte-Charges.

N.B. — La chaîne courante n'est vendue que par les marchands de fer.

SULZER FRÈRES

Winterthur.



Pompes Centrifuges

à haute et à basse pression.

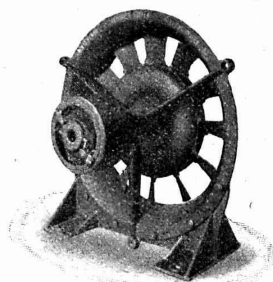
Exposition Internationale de Milan 1906 : Grand Prix.
Exposition Nationale de Nuremberg 1906 : Médaille d'Or.

4618-2

Ventilateurs de tous genres

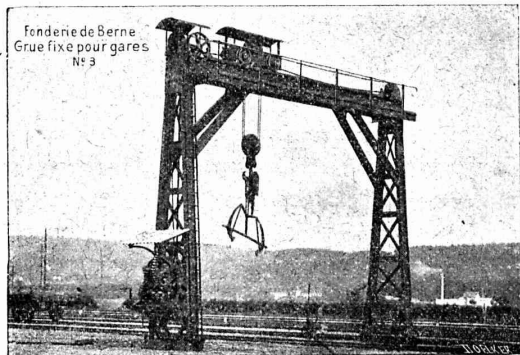
pour haute et basse pression.

Ventilateurs Centrifuges aspirants et refoulants
Ventilateurs à hélice.



SOCIÉTÉ DES USINES de Louis de ROLL

SUCCURSALE : FONDERIE de BERNE. Fournit :



Fonderie de Berne
Grue fixe pour gares
N° 3

Appareils de levage : Ponts roulants, Grues pivotantes ou électrique. Monte-charges hydrauliques, électriques ou à courroie.

Matériel de chemins de fer : Ponts tournants et Chavagons et pour locomotives, commandés à bras, par machines à vapeur ou par moteurs électriques.

Branchements et croisements pour voies étroites et voies normales, pour rails Vignol et rails à gorge.

BARRIERES avec ou sans arrêts et sonneries.

Superstructures à crémaillères. Chemins de fer funiculaires. (Freins brevetés). Depuis le commencement de 1898 la Fonderie de Berne a fourni 60 funiculaires.

Barrages, installations métalliques et mécaniques pour barrages (vannes, écluses, grilles, treuils, etc.).

Machines pour la fabrication des briques en ciment

Renseignements sur des installations faites, références, projets et devis sont à disposition

BREVETS D'INVENTION

MARQUES DE FABRIQUE-DESSINS-MODÈLES.
OFFICE GÉNÉRAL, FONDÉ EN 1888 LA CHAUX-DE-FONDS.

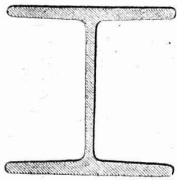
MATHEY-DORET Ing^r Conseil



Fabrication spéciale de
RESSORTS
en tous genres.

Calculs pour la capacité de charge à la disposition de nos clients. 4963

Acier de toute première qualité. — Trempe égale et exacte.
Baumann Frères, Ruti (Zurich).



MAX SCHMIDT & Cie

LAUSANNE —o— 25, Place St-Laurent, 25 —o— LAUSANNE

Dépositaires des fers I B.

5015-2

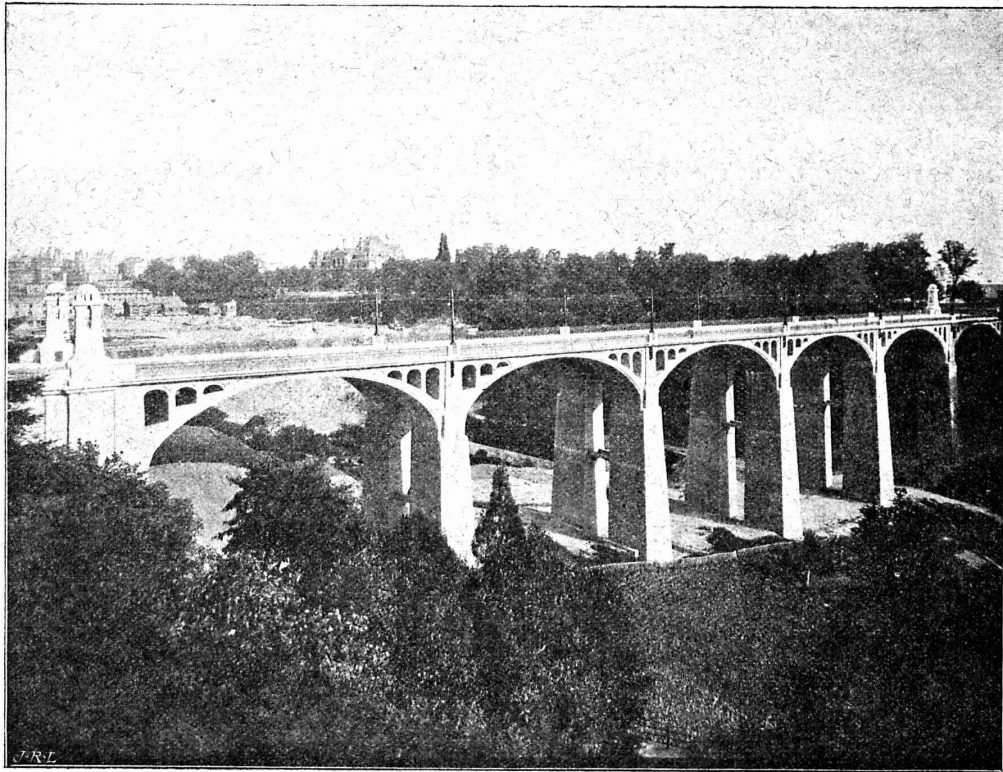
PROFILS SPÉCIAUX DE DIFFERDINGEN

FERS DE CONSTRUCTION — LARGES PLATS

Ciment Portland de St-Sulpice

Diplôme pour excellente qualité, Zurich 1883. — Médaille d'or (groupe), Genève 1896.

Fournisseurs des tunnels du Gothard, du Simplon et du Ricken, du chemin de fer de la Jungfrau, des fortifications de St.-Maurice et du Gothard.



Fournisseurs des ponts de la Coulouvrenière, à Genève, de Monthenon, à Lausanne, et des forces motrices de Thusy, Landquart, Chèvres et Chippis.

Pont de Montbenon, à Lausanne.

Ingénieurs, MM. de Vallière et Simon, professeur Melan. — Architectes, MM. Monod et Laverrière. — Entrepreneurs, MM. Bellorini et Rochat.

5044

Usines à St-Sulpice (Neuchâtel).

POUTRES SIEGWART

Plancher en béton armé, consistant en poutres creuses fabriquées séparément à l'avance dans nos usines à Lyss et mises sur place l'une à côté de l'autre. Pose très simple, sans coffrage, ni échafaudage, par conséquent point de danger d'un décentrement prématuré.

5270

Possibilité de charger les planchers immédiatement après la pose des poutres, permettant ainsi un avancement des travaux sans retard.

Grande sécurité contre l'incendie et action isolante au point de vue de la température et du son.

Devis gratuits à disposition. Production annuelle : 30 à 50,000 m².

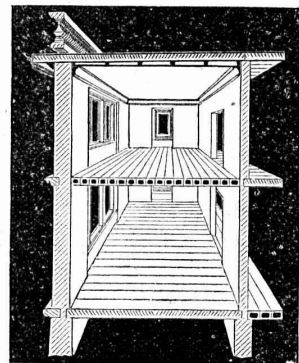
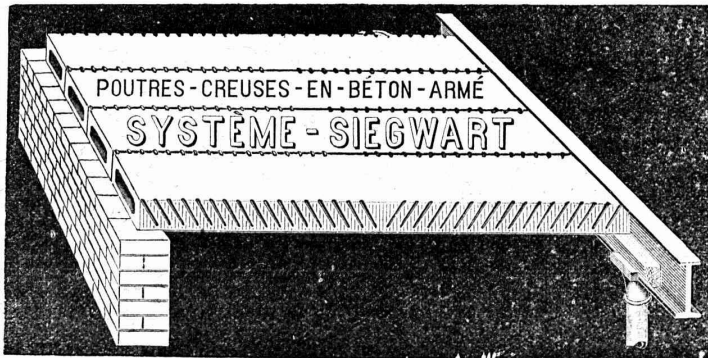
G. & A. BANGERTER Fabrique de produits en ciment. LYSS (Berne).

Seuls concessionnaires pour les cantons de Bâle, Soleure, Berne et la Suisse romande.

Représentant pour les cantons de Vaud, Valais et Genève :

M. H. BANGERTER fils,

bureau Alf. ECOFFEY, gare du Flon, LAUSANNE



Le plus ancien et plus éprouvé des systèmes de béton armé, fabriqués machinalement.



Société Suisse pour matériel de chemins de fer portatifs et fixes

Orenstein & Koppel

ZURICH I. St-Urbangasse, 4 (Theaterstrasse)


Rails, voies, changements de voie, 4603
plaques tournantes, wagnons de toute
sorte, locomotives, locomobiles, dragues.

ENTREPOTS A RENENS



VENTE

LOCATION



Représentant à Lausanne:

A. Nicole, rue de la Tour, 16.

MANUFACTURE de **CAOUTCHOUC**

V^{ve} de **H. SPECKER**
ZURICH


SPÉCIALITÉS

GANTS en caoutchouc pour Electriciens.
SOULIERS spéciaux isolateurs en caoutchouc.
TAPIS EN CAOUTCHOUC

VÊTEMENTS
pr Scaphandriers et Mineurs.
CULOTTES,
BAS et BOTTES à EAU
Tubes et Feuilles en Ebonite.
Guttapercha.
BANDES CAOUTCHOUCÉES isolantes.
Tubes à gaz. 5490

MANTEAUX et PELERINES en tissu caoutchoutés.
Envois au choix.

5256



Aciers Américains

véritables

fondus au creuset,
pour Outils de toutes sortes.
Qualités supérieures garanties.

Disques à fraiser, forgés et doublement recuits.
Acier d'argent (Acier fondu, étiré et poli).
Acier poli comprimé, pour transmissions, etc., etc.

Grand choix chez les seuls représentants pour la Suisse:

Affolter, Christen & Cie

BALE

FERS ET ACIERS EN GROS 5089
Demandez nos Prix-Courants, s. v. p.

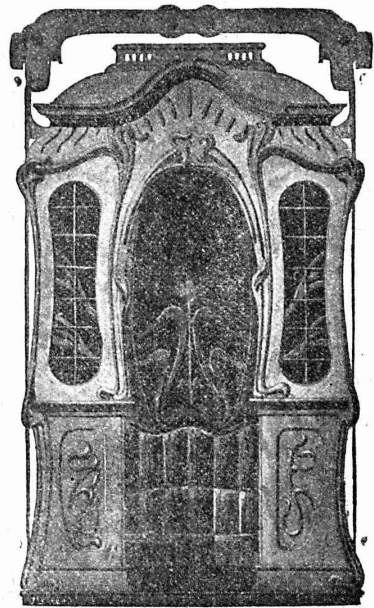
Fabrique spéciale pour

ASCENSEURS ET MONTE-CHARGES

électriques, hydrauliques, à transmission.

Schindler & C^{ie}, Lucerne.

Bureau et atelier à Lausanne, rue St-Roch, 3 et 5,
A. CUÉNOUD, ingénieur, représentant.



Maison
DE CONFIANCE
fondée en 1874.

Commande par bouton
Commande par corde
Commande par volant, etc.

Marche
silencieuse.

Grande vitesse:
jusqu'à
2 m. par seconde.

Parachute infallible.

Derniers modèles
américains.

1500 installations
en fonction.

Renseignements, Dessins, Devis et Prix - courants
gratuits sur demande.

DALLAGE EN GRANITOÏD

très solide et recommandé spécialement pour Perrons, Trottoirs, Terrasses, Fabriques, etc.
CIMENT ANGLAIS (couleur très blanche) pour revêtements et travaux de stuc (socles et ornements).

PLATRE DE PARIS

Tout aux prix les plus bas.

Pierre KRAMER,
ci-devant Ed. Wüthrich & C^{ie}.

HERZOGENBUCHSÉE

Représentants pour le Dallage en Granitoïd : **Martin frères**, Genève, rue Bautte, 16.

FABRIQUE D'ACCUMULATEURS D'OERLIKON

OERLIKON, près Zurich.

ACCUMULATEURS

pour toutes applications.

5228

Bureau pour la Suisse romande :

LAUSANNE, Chemin Vinet, 29.

Société Céramique

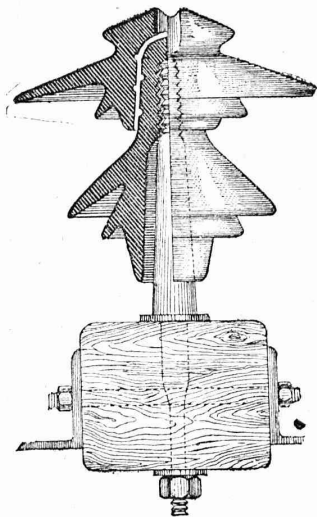
RICHARD - GINORI

MILAN (ITALIE).

Capital L. 10,000,000 entièrement versé 5526

ISOLATEURS

pour hautes et basses tensions en PORCELAINE DURE



SUPPORTS
en fer homogène pour Isolateurs.

CATALOGUES gratuits sur demande.

Représentants généraux pour la Suisse :

WERTHEMANN, BOTTY & C^o, BALE

A. SCHMID

Atelier de Construction, Sihl

ZURICH

Fondé en 1871. Plus hautes récompenses.

Spécialités :

Moteurs hydrauliques et Turbines

pour la petite industrie.

Pompes à piston

pour toute hauteur de refoulement pour alimentations hydrauliques, établissements industriels, maisons d'habitation, villas, hôtels, etc., actionnés par moteurs à gaz, à benzine, électriques, ou turbines.

Compteurs à eau

pour toute pression. Plus grande exactitude. Indispensable pour tout propriétaire de chaudières à vapeur.

Machines à colonnes d'eau. 5335

Presses hydrauliques.

Pompes à comprimer l'air. (Za 2593 g)

Pompes à faire le vide.

Machines spéciales en tous genres.

Louis PERRIER

GENÈVE - 7, Rue du Vuache, 7 - GENÈVE

Entrepreneur de maçonnerie et béton armé.

Spécialité de blocs creux en béton armé pour construction de villas, ateliers, etc., etc.

Béton armé système Münch, pour planchers, ponts, réservoirs, fondations, etc. 5350

Nettoyage sanitaire par le vide.

Installations peu coûteuses fonctionnant au moyen de la pression d'eau. 5357

Appareils à poste fixe et transportables mûs par moteurs électriques. Nombreuses références dans la contrée. — Devis, renseignements, prospectus et visites sans frais et sans engagement de la part du client.

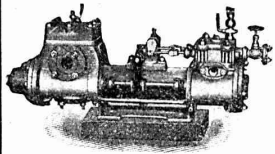
Louis TROTTEY, Agence industrielle.

VEVEY, Avenue de Plan, 29, VEVEY.

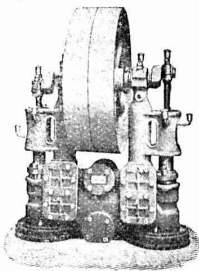
Weise & Monski, Halle s. S.

Télégr. Weisens-Hallesaale.

Représentant pour la Suisse:
G.-A. Bourgeois-Richter, Ingén.
5, Breitingenstr., ZURICH II.



5153



Pompes

à vapeur « Duplex » et à volant,
à plongeurs horizontales et verti-
cales, à courroie et engrenages,
à vide et compresseurs d'air.

E. BECK

PERLES, près BIENNE

Télégrammes: PAPPBECK

Téléphone.

FABRIQUE POUR:

Carton bitumé. — Ciment ligneux.

PLAQUES d'ASPHALTE pour Isolations en tous genres.

TAPIS D'ISOLATIONS — GOUDRON MINÉRAL RAFFINÉ

TRINIDAD ÉPURÉE

5269

Tous les produits d'Asphalte et de Goudron.

Düsseldorfer Röhrenindustrie

Düsseldorf- Oberbilk,

recommande ses

5406

Tuyaux en fer forgé

jusqu'à 1500 mm. de diamètre, droits et courbés, pour

Conduites de vapeur, d'eau, de turbines, installations
hydrauliques, installations de condensation, etc.,

avec tous les

joints, toutes les pièces d'assemblage nécessaires.

Représentant pour la Suisse.

G.-A. BOURGEOIS-RICHTER, Ing^r 5, Breitingenstrasse,
ZURICH II.

G. HASLER (S. A.), BERNE

— Successeur de l'Atelier des Télégraphes de G. HASLER —

FONDÉ EN 1852

APPAREILS TÉLÉGRAPHIQUES et TÉLÉPHONIQUES

Téléphones spéciaux pour installations à courant fort.

== Indicateurs et Enregistreurs télégraphiques de Niveau d'eau ==
limnigraphes, chronographes, etc.

==== Indicateurs et Enregistreurs de Vitesse ====
pour automobiles, locomotives et tramways.

==== Appareils électriques de Bloc et de Signaux ====
pour chemin de fer.

Terrazzo et poudre pour pierres artificielles

Imitant les principaux matériaux de construction suisses,
en toute couleur et selon la granulation désirée. Cubes exacts.

Spécialité: POUDRE DE PIERRE imitant la molasse
de Berne et MALTATINA, la meilleure poudre pour orne-
mentation extérieure et intérieure en couleurs variées.

Fabrique de Terrazzo

G. HOSTETTLER

5520

Freiburgstr. 70-72. — Berne — Téléphone 2497.

LIÈGES AGGLOMÉRÉS

spécialement préparés pour le Bâtiment et l'Industrie.

L. PHILIPPE & Cie

Agents généraux de la Société suisse des Lièges agglomérés.

TÉLÉPHONE 2588 — Terreaux 2, LAUSANNE — TÉLÉPHONE 2588

Fourniture et application pour tous les cas d'isolement du BRUIT, du FROID

et de la CHALEUR — BRIQUES, CARREAUX et PANNEAUX de toutes

épaisseurs et dimensions, légers, isolants, inodores, incombustibles.

Planchers hygiéniques en « LIÉGITE » pour Parquets, Revêtements,

Dallages sans joints, et sous-sols pour Linoléums. 5425

Chaux hydrauliques de Vallorbe.

(Société des Usines des Grands-Crêts).

Zeugniss

Brig, den 25. Mai 1906.

Die Unterzeichnete bezeugt hiermit dass **sämmtlicher** Kalk, der im Simplon-Tunnel in den
Jahren 1898 bis 1906 Verwendung fand, von der

Société des Usines des Grands-Crêts près Vallorbe

geliefert wurde.

Ausserdem freut es sie bezeugen zu können, dass die Kalkfabrik in allen Beziehungen ihren ver-
traglichen Verpflichtungen nachgekommen ist und zu Reklamationen **nie** Veranlassung gab.

Baugesellschaft für den Simplon-Tunnel

pp BRANDT, BRANDAU & Cie

(Signé) E. LOCHER.

Représentant à
LAUSANNE
M. Ch. Blanchard
5, rue St-Etienne




**SOCIÉTÉ SUISSE POUR
L'INDUSTRIE DU BRONZE S.A.**
TURGI
LUSTRIERIE · TRAVAUX ARTISTIQUES EN BRONZE

EXPOSITION
A
ZURICH
Bahnhofplatz, 1

ATELIERS de CONSTRUCTIONS MÉCANIQUES

de VEVEY (Suisse)

TURBINES et RÉGULATEURS

Monte-Charges de t^s systèmes

Compresseurs.

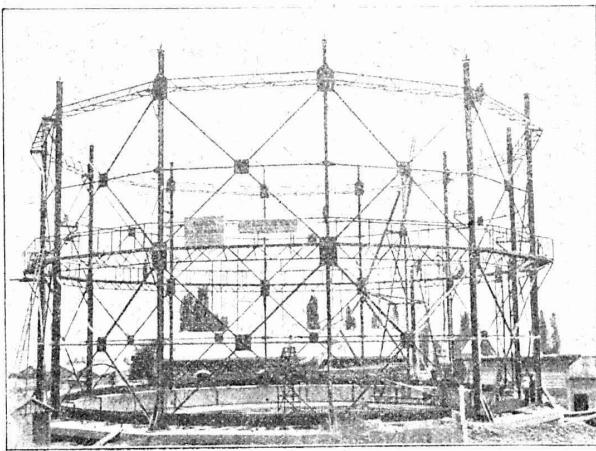
Presses hydrauliques.

ENGINS DE LEVAGE

Grues, ponts et plaques tournantes.

CHARIOTS TRANSBORDEURS

BRANCHEMENTS et CROISEMENTS



Gazomètre de Clarens (8000 m³).

Fonderie de FER et de BRONZE

PONTS et Charpentes métalliques.

RÉSERVOIRS et CHAUDIÈRES

GAZOMÈTRES

TUYAUX

BARRAGES et ÉCLUSES

DEVIS de toutes MACHINES sur demande.

Fabrique lausannoise d'appareils de chauffage.

G. WEBER, constructeur

ROUTE de MORGES, PETIT-PRÉLAZ
LAUSANNE 4812

CHAUFFAGES CENTRAUX
à eau chaude et vapeur à basse pression.

CHAUFFAGES CENTRAUX LOCAUX (localisés à un seul appartement).

*Installations complètes de cuisines d'hôtels
donnant une grande économie de combustibles.*

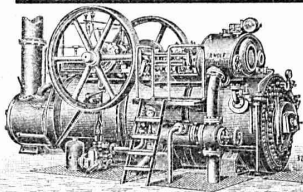
Séchoirs, Bains, Blancherie perfectionnée, Brevet + 11466

CALORIFÈRES UNIVERSELS
Etudes techniques et devis sur demande.

St-Petersbourg 1909. Grande Médaille d'Or.

R. WOLF

Magdebourg-Buckau
Représentant :
W. THIELE
Zurich.



Demi-Fixes
ET
Locomobiles
à vapeur saturée et à
vapeur surchauffée
de 10 à 800 chevaux.

**FORCE MOTRICE LA PLUS ÉCONOMIQUE POUR
TOUTES LES BRANCHES DE L'INDUSTRIE**
Production 650,000 chevaux.