

Zeitschrift: Bulletin technique de la Suisse romande
Band: 37 (1911)
Heft: 1

Werbung

Nutzungsbedingungen

Die ETH-Bibliothek ist die Anbieterin der digitalisierten Zeitschriften. Sie besitzt keine Urheberrechte an den Zeitschriften und ist nicht verantwortlich für deren Inhalte. Die Rechte liegen in der Regel bei den Herausgebern beziehungsweise den externen Rechteinhabern. [Siehe Rechtliche Hinweise.](#)

Conditions d'utilisation

L'ETH Library est le fournisseur des revues numérisées. Elle ne détient aucun droit d'auteur sur les revues et n'est pas responsable de leur contenu. En règle générale, les droits sont détenus par les éditeurs ou les détenteurs de droits externes. [Voir Informations légales.](#)

Terms of use

The ETH Library is the provider of the digitised journals. It does not own any copyrights to the journals and is not responsible for their content. The rights usually lie with the publishers or the external rights holders. [See Legal notice.](#)

Download PDF: 06.10.2024

ETH-Bibliothek Zürich, E-Periodica, <https://www.e-periodica.ch>

ARBRES DE TRANSMISSION



en acier comprimé et tourné, poli

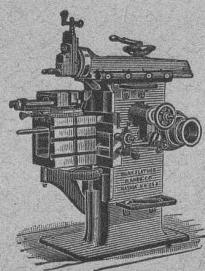
Montandon & C^{ie} S. A., Bienne

Fers et Aciers étirés de précision sur tous



Profils

Aciers laminés à froid jusqu'à 200 mm. de largeur.
Feuillard pour emballages, sans scories. 6078



J. Lambercier & C^{ie}, Genève

* Fabrique d'Huiles et Graisses industrielles. *
SPÉCIALITÉ DE 239

Fournitures pour Usines

** Organes de transmissions. **
Arbres, Paliers, Courroies, Graisseurs, etc.
MACHINES, OUTILS AMÉRICAINS & AUTRES

TRAVAUX D'ASPHALTAGE

et applications diverses de matières asphaltiques.

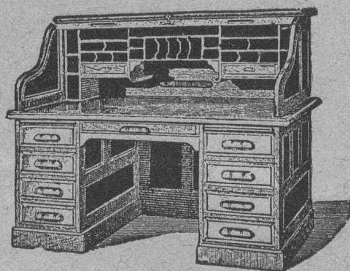
Planelles en asphalte comprimé, résistantes à 335 k^{os} par cm².

POUTRELLES CIMENT ARMÉ, Système O. Lavanchy. 5641

H. LAVANCHY

VEVEY, rue du Torrent 10. — Téléphone N° 151.
LAUSANNE, Petit-Chêne 3. — Téléphone N° 26.

Ameublements modernes



pour Bureaux.

CARL EBNER, j^r, Schaffhouse

Catalogue illustré gratis et franco.

ACADÉMIE DE COMMERCE

LAUSANNE

COURS DE :

Industrie

Commerce

Banque

5667

Commencement du semestre d'hiver : 15 octobre.

Programme gratis. Bureaux et auditoires: Galeries du Commerce.

Alf. DIENER & C^o, ZURICH II

Agents généraux pour la Suisse

de

5898

✳ la Fabrique de Porcelaine à Hermsdorf, S. A. ✳

Spécialités : Isolateurs pour haute et basse tension en porcelaine dure.

✳ ✳ Adt Frères, Société anonyme, Ensheim. ✳ ✳

Tubes isolateurs : avec armature de laiton ; avec armature de tôle d'acier plombée ; avec armature d'acier sans soudure ; sans armature de métal.

✳ ✳ ✳ F.-W. Busch, Lüdenscheid. ✳ ✳ ✳

Interrupteurs, commutateurs, douilles, coupe-circuits, etc.

Manufacture de Lampes à incandescence métallique
PHILIPS, Soc. anonyme, à Eindhoven (Hollande).

Economie de courant 70-75 % Les lampes Philips fonctionnent dans toutes les positions.

Mannesmannröhren-Werke, Düsseldorf

Tuyaux Mannesmann en acier sans soudure, pour conduite d'eau et du gaz ; poteaux pour le transport de l'énergie électrique. Tuyaux avec soudure.

SOCIÉTÉ DES

USINES de Louis de ROLL

SUCCURSALE : FONDERIE de BERNE. Fournit :



Fonderie de Berne
Grue pivotante sur wagon commande électrique
N° 11

Appareils de levage : Ponts roulants, Grues pivotantes fixes et sur chariots. Commande à bras ou électrique. Monte-charge hydrauliques, électriques ou à courroie.

Matériel de chemins de fer : Ponts tournants et Chariots transbordeurs pour wagons et pour locomotives, commandés à bras, par machines à vapeur ou par moteurs électriques.

Branchements et croisements pour voies étroites et voies normales, pour rails Vignol et rails à gorge.

BARRIÈRES avec ou sans arrêts et sonneries.

Superstructures à crémaillères. Chemins de fer funiculaires. (Freins brevetés). Depuis le commencement de 1898 la Fonderie de Berne a fourni 65 funiculaires.

Barrages, installations métalliques et mécaniques pour barrages (vannes, écluses, grilles, treuils, etc.).

Machines pour la fabrication des briques en ciment
Renseignements sur des installations faites, références, projets et devis sont à disposition

Contre les caves humides

même à la pression la plus élevée des eaux du sous-sol

Parois humides

et leurs conséquences: moisissure, crépissage tombant en écailles, efflorescences etc.

Succès garanti!

Plusieurs millions de mètres carrés rendus imperméables. Prospectus gratuits!

**Simple!
Bon marché! Durable!**

Médailles d'or.

Brevet allemand.
10 Brevets étrangers.

CÉRÉSITE

Wunner'sche Bitumen-Werke, G.m.b.H., Unna (Westphalie)
Fabricants de l'Emulsion „Wunner“ au Bitume, brevetée célèbre dans le monde entier.
Deuxième fabrique: Ceresit Waterproofing Co., Chicago.

Représentant général : G. BOSSHARD, Waldmannstrasse 10, ZÜRICH

ENTREPRISES GÉNÉRALES
de VITRERIE en tous genres.
Atelier spécial de Vitraux d'Art.

ENCADREMENTS 5330

P. CHIARA

Pl. St-Laurent, Lausanne.

Verres de toutes sortes en gros et détail.

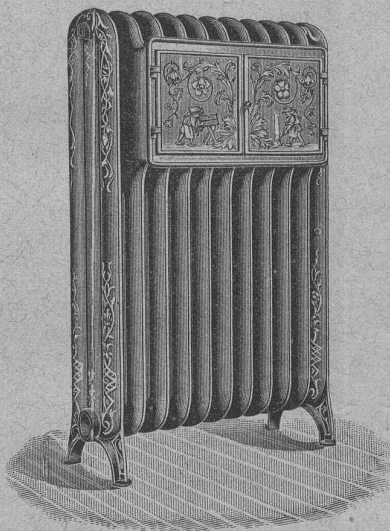
FERMETURES

automatiques à rouleaux

EN TÔLE ONDULÉE

FR. GAUGER À ZÜRICH

207



Ele PÆRLI & Cie
* BIENNE 3784 * LAUSANNE

Chauffages centraux
de tous les systèmes.

Installations sanitaires

Excellentes références.



DRAGUES SUR RAILS
POUR CHAQUE BUT
ARRAU OEHLER & Co

5874

Société Anonyme UNION, à BIENNE (Suisse).

Première Fabrique Suisse de CHAINES SOUDÉES
par procédé électrique breveté.

CHAINES en TOUS GENRES



pour l'Industrie et l'Agriculture.

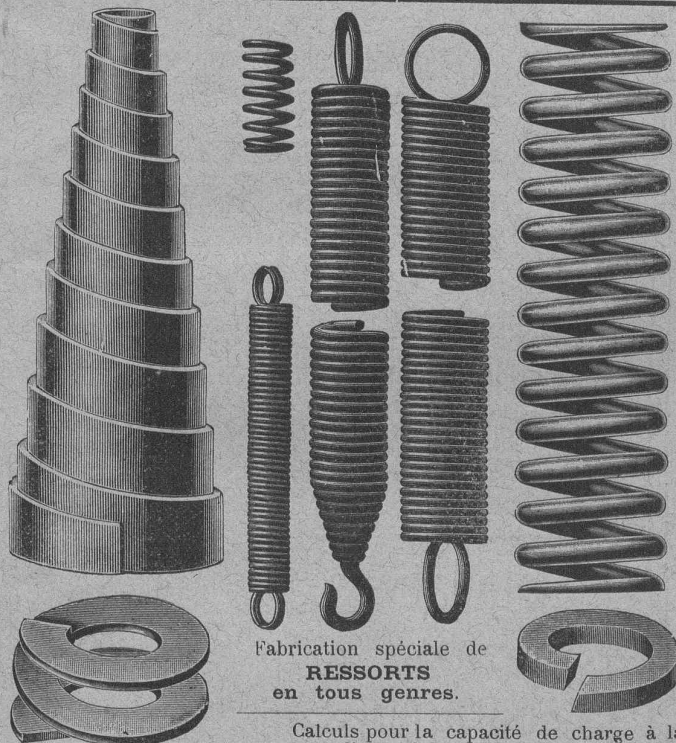
CHAINES CALBRÉES & ÉPROUVÉES de la plus haute résistance
pour Grues et Monte-Charges.

N.B. — La chaîne courante n'est vendue que par les marchands de fer.

BREVETS D'INVENTION

MARQUES DE FABRIQUE. DESSINS. MODÈLES.
OFFICE GÉNÉRAL FONDÉ EN 1888 LA CHAUX-DE-FONDS.

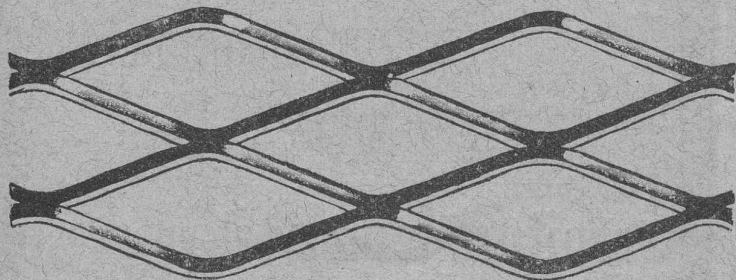
MATHEY-DORET Ingr. Conseil



Fabrication spéciale de
RESSORTS
en tous genres.

Calculs pour la capacité de charge à la disposition de nos clients. 4936

Acier de toute première qualité. — Trempe égale et exacte.
Baumann Frères, Ruti (Zurich).



MILAN 1906 : GRAND PRIX

MÉTAL DÉPLOYÉ

(expanded metal - lamiera stirata - streck metall)

Armature pour travaux en béton, en ciment et en plâtre. — Grillages, clôtures, etc.

Seuls concessionnaires pour l'Italie et la Suisse :

Fratelli Bruzzo - Ferriera di Bolzaneto

Aciéries et Laminaires à Bolzaneto

GÈNES (Italie)



5703

Représentant à Lausanne :

A. Nicole, rue de la Tour, 16.

MANUFACTURE de **CAOUTCHOUC**

V^{ve} de **H. SPECKER**
ZURICH

SPECIALITÉS

GANTS en caoutchouc pour Electriciens.

SOULIERS spéciaux isolateurs en caoutchouc.
TAPIS EN CAOUTCHOUC

VÊTEMENTS

pour Scaphandriers et Mineurs.

CULOTTES,
BAS et **BOTTES** à EAU
Tubes et Feuilles en Ebonite.
Guttapercha.

BANDES CAOUTCHOUCÉES
isolantes.

Tubes à gaz. 5490

MANTEAUX et **PELERINES**
en tissus caoutchoutés.

Envois au choix.



Aciers Américains

véritables

fondus au creuset,

pour **OUTILS** de toutes sortes.

Qualités supérieures garanties.

Disques à fraiser, forgés et doublement recuits.

Acier d'argent (Acier fondu, étiré et poli).

Acier poli comprimé, pour transmissions, etc., etc.

Grand choix chez les seuls représentants pour la Suisse :

Affolter, Christen & Cie
BALE

FERS ET ACIERS EN GROS 5568

Demandez nos Prix-Courants, s. v. p.

Fabrique spéciale pour

ASCENSEURS ET MONTE-CHARGES

électriques, hydrauliques, à transmission.

Schindler & C^{ie}, Lucerne.

Bureau et atelier à Lausanne, rue St-Roch, 3 et 5,

A. CUÉNOUD, ingénieur, représentant.

Maison

DE CONFIANCE

fondée en 1874.

Commande par bouton

Commande par corde

Commande par volant, etc.

Marche

silencieuse.

Grande vitesse :

jusqu'à

2 m. par seconde.

Parachute infallible.

Derniers modèles américains.

1500 installations en fonction.

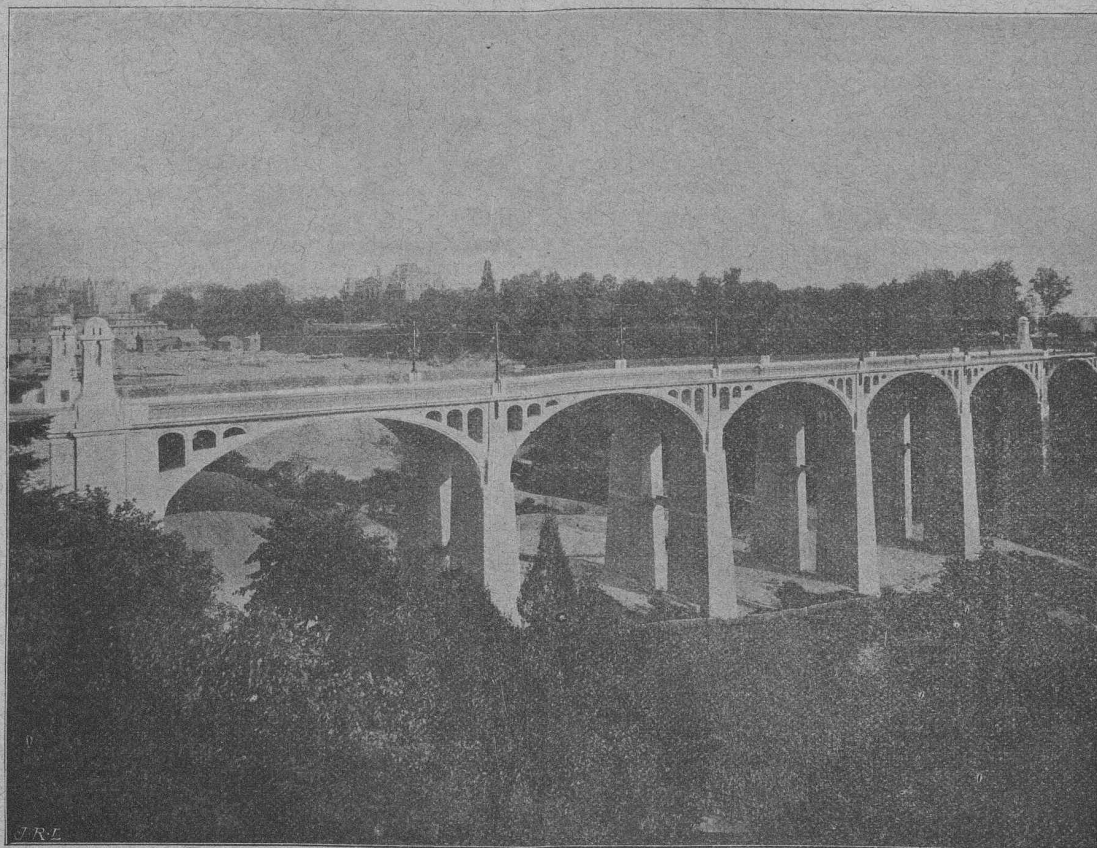


Renseignements, Dessins, Devis et Prix - courants
gratuits sur demande.

Ciment Portland de St-Sulpice

Diplôme pour excellente qualité, Zurich 1883. — Médaille d'or (groupe), Genève 1896.

Fournisseurs des tunnels du Gothard, du Simplon et du Ricken, du chemin de fer de la Jungfrau, des fortifications de St.-Maurice et du Gothard.



Fournisseurs des ponts de la Coulouvrenière, à Genève, de Montbenon, à Lausanne, et des forces motrices de Thusy, Landquart, Chèvres et Chippis.

Pont de Montbenon, à Lausanne.

Ingénieurs, MM. de Vallière et Simon, professeur Melan. — Architectes, MM. Monod et Laverrière. — Entrepreneurs, MM. Bellorini et Rochat.

Usines à **St-Sulpice** (Neuchâtel).

5044

Hartmann & Braun A.-G., Frankfurt a. M.

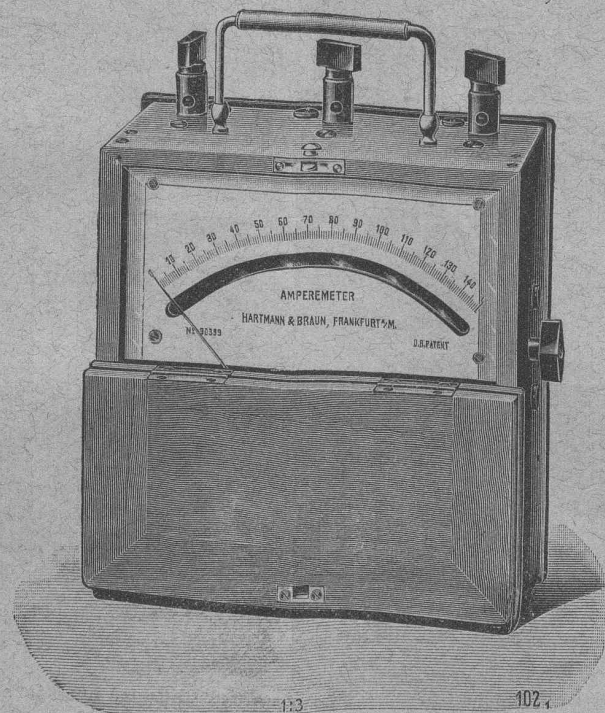
Fabrique spéciale pour **Instruments électriques de mesure** en tous genres.

Représentant général pour la Suisse : CAMILLE BAUER, BALE, Dornacherstrasse, 18.

Les plus hautes récompenses
dans les
Expositions Internationales.

Instruments normaux,
de contrôle et de précision,
transportables,
pour tous genres de courants.

Installations
de
Laboratoires.



Construction entièrement
mécanique.

Précision supérieure.

Instruments transportables
de la construction la plus
simple pour le montage.

Chariots
pour mesures de câbles,
pour tous mesurages
à prendre sur une ligne.

BUREAU TECHNIQUE Geo. SCHULE, Ingénieur

GENÈVE — 53, rue du Stand, 53 — GENÈVE

BÉTON ARMÉ

Système brevet suisse N° 32104.

CONSTRUCTIONS MÉTALLIQUES

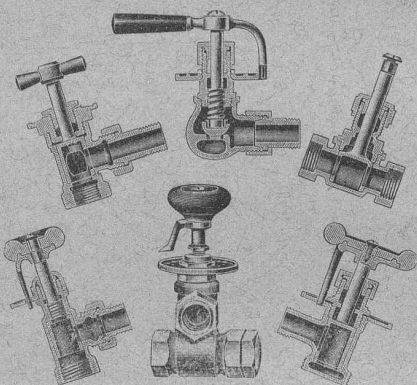
ÉTUDES et PROJETS : Planchers, sommiers, toitures, fondations, ponts, etc., etc.

Nombreuses références à disposition.

5604

EXPERTISES

Fonderie et Robinetterie de Lyss



ROBINETTERIE

POUR 5739

Eau, gaz, vapeur.

Articles de bâtiment

FONTE BRUTE

de cuivre, bronze, laiton, nickel, aluminium, etc. sur modèles ou dessins.

SPÉCIALITÉ :

Vannes

POUR

Chauffages centraux

LIÈGES AGGLOMÉRÉS

spécialement préparés pour le Bâtiment et l'Industrie.

L. PHILIPPE & Cie

Agents généraux de la Société suisse des Lièges agglomérés.

TÉLÉPHONE 2588 — Terreaux 2, LAUSANNE — TÉLÉPHONE 2588

Fourniture et application pour tous les cas d'isolement du BRUIT, du FROID et de la CHALEUR — BRIQUES, CARREAUX et PANNEAUX de toutes épaisseurs et dimensions, légers, isolants, inodores, incombustibles.

Planchers hygiéniques en « LIÉGITE » pour Parquets, Revêtements, Dallages sans joints, et sous-sols pour Linoléums.

5425

Construction, Fourniture, Installation, Réparation, Entretien

D'APPAREILS ÉLECTRIQUES en tous genres.

Jules CAUDERAY

Téléphone 1063 — 0 — Maison fondée en 1866 — 0 — Téléphone 1063

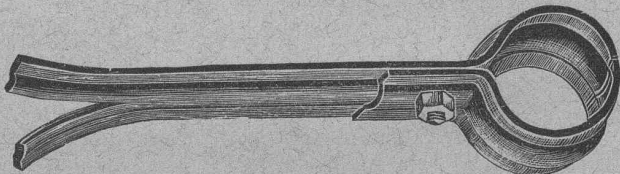
LAUSANNE Rue d'Etraz 28 LAUSANNE

Concessionnaire de la Ville de Lausanne pour les installations d'éclairage électrique

Médailles d'argent TURIN 1884, YVERDON 1894. — Médaille d'or VEVEY 1901.

Société des Arts de Genève, Concours Daniel Colladon : Mention honorable

(seul prix décerné). (3705)



Max SCHMIDT & Cie Place St-Laurent 25 et Terreaux 2
LAUSANNE

Concessionnaires de la vente en Suisse des 5571

COLLIERS NORMAUX

N° 5 A,

pour INSTALLATIONS de CHAUFFAGES CENTRAUX

Grands avantages
pour
haute pression et Vapeur surchauffée
pompes pour eau chaude et froide
offre la

Garniture de presse-étoupes Vestit

Soc^{té} An^{me} du Métal Vestit, Zurich.

Caoutchouc pour toutes applications

TH. DE RAGOSINE

LAUSANNE Grotte et rue du Midi 20 LAUSANNE

SPÉCIALITÉS : Fournitures pour chemins de fer, Vêtements de mineurs, type spécial. Tapis en caoutchouc. Gants. Souliers, etc., etc. — Matières isolantes. — Achat de vieux caoutchouc.

5683

Société Céramique

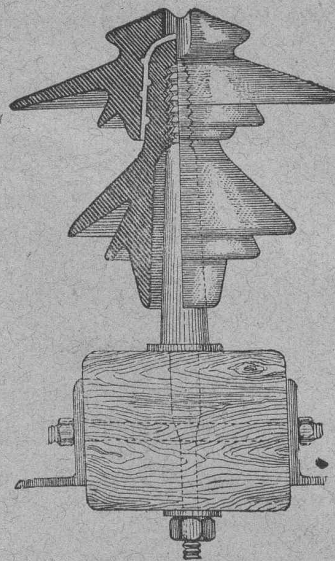
RICHARD - GINORI

MILAN (ITALIE).

Capital L. 10,000,000 entièrement versé 6101

ISOLATEURS

pour hautes et basses tensions en PORCELAINE DURE



Supports

en fer homogène
pour Isolateurs

Douilles

MÉTALLIQUES

pour

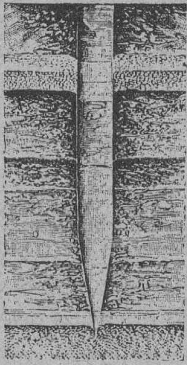
l'installation
des Isolateurs

CATALOGUES gratis sur demande.

Représentants généraux pour la Suisse :

WERTHEMANN, BOTTY & Co, BALE

Perforation



Travaux de Fondations

par compression mécanique du sol

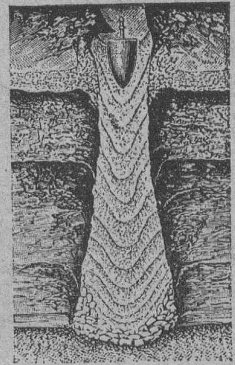
5431 Système breveté **“Compressol”** 571.

Fondations en mauvais terrains immergés ou non sur pylônes en béton comprimé et armé établis directement dans le sol.

OSSENT, DELACOUR & C^{IE}

Gotthardstrasse 55 — ZURICH II — Téléphone 6087

Nombreuses références de travaux exécutés en particulier à la nouvelle Usine à gaz de Lausanne, en Malley et à l'Entrepôt fédéral du Locle (Tourbe), à la Remise à locomotives P.-L.-M. du Locle et à la Filature de Schappe, à Emmenbrücke, près Lucerne. — Exécution économique. Etudes et devis gratuits sur demande.



Bourrage

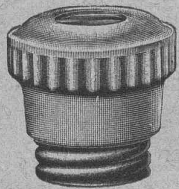
SIEMENS-SCHUCKERTWERKE

Zweighbureau Zürich

Löwenstrasse 55

à ZURICH

entretient un grand magasin de matériel d'installation de tout genre de l'industrie électrique, soit :



Coupe-circuits

système DIAZED,

Interrupteurs

système Zéta,

Tubes Peschel,

Lampes à arc,

Lampes Tantale,

Crayons pour lampes

à arc,

Compteurs,

et tous les autres appareils électriques.



E. BECK

PERLES, près BIENNE

Télégrammes : PAPPBECK

Téléphone.

FABRIQUE POUR :

Carton bitumé. — Ciment ligneux.

PLAQUES d'ASPHALTE pour Isolations en tous genres.

TAPIS D'ISOLATIONS — GOUDRON MINÉRAL RAFFINÉ

TRINIDAD ÉPURÉE 5269

Tous les produits d'Asphalte et de Goudron.

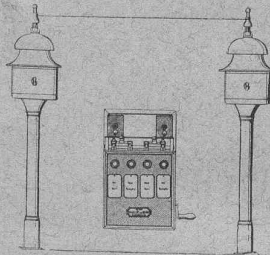
Hasler, Société anonyme, Berne

Successeur de l'Atelier des Télégraphes de G. HASLER

FONDÉ EN 1852

APPAREILS TÉLÉGRAPHIQUES et TÉLÉPHONIQUES

Téléphones spéciaux pour installations à fort courant.



Appareils électriques
de BLOC et de SIGNAUX

pour

Chemins de fer

Usines des Grands Crêts près Vallorbe.

Fabrique de Chaux éminemment hydrauliques

Produits des Usines :

Les plus avantageux de la Suisse soit comme rendement soit comme résistance.

1^o Chaux hydraulique supérieure à grande résistance dite « Simplon ».

2^o Chaux hydraulique lourde.

Résultat moyen des essais faits par le bureau fédéral de Zurich avec des chaux prélevées au hasard par la Société Brandt-Brandau & Co, au cours des travaux du Tunnel du Simplon. Au bout de 28 jours : 16 kg. par cm² à la traction ; 136 kg. par cm² à l'écrasement.

Densité de la chaux 800 kg. par m³.

INSTALLATION MODERNE LA PLUS PERFECTIONNÉE

Analyses et essais du laboratoire fédéral de Zurich à disposition.

Contenance des silos 10,000 T. — Production journalière 150 T. — Puissance électrique 200 chevaux.

Fournisseur de l'Entreprise des Forces motrices du Rhône, à St-Maurice, de l'Entreprise du Tunnel du Simplon et des Grands travaux hydrauliques pour la fabrique d'aluminium Chippis-Sierre.

PARQUETERIE D'AIGLE (Fondée en 1855)

**MILAN 1906 Diplôme d'honneur
avec Médailles d'or**

Médaille d'or : 5757
Yverdon 1894. Genève 1896. Vevey 1901.

Représentée : à Lausanne par M. J. MERLE, Maupas, 13,
à Montreux par M. Alb. CHENEVAL, avenue Nestlé,
à Genève par M. Claude MERLE, Chemin des Sources, 9.

ATELIERS de CONSTRUCTIONS MÉCANIQUES

de VEVEY (Suisse)

**TURBINES et
RÉGULATEURS**

Monte-Charges de t^s systèmes

Compresseurs.

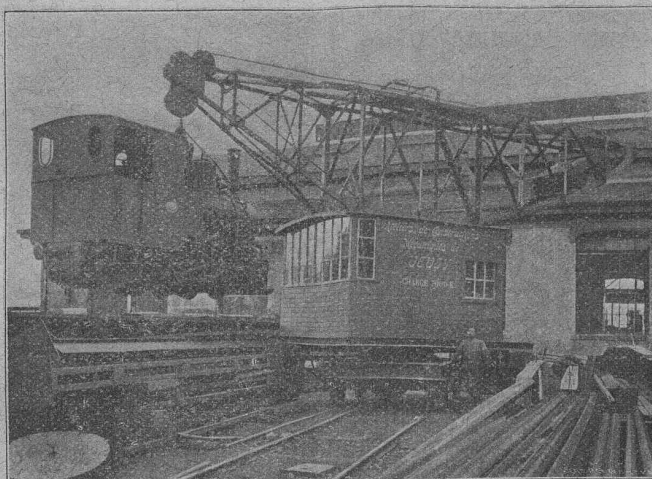
Presses hydrauliques.

ENGINS DE LEVAGE

Grues, ponts et plaques
tournantes.

CHARIOTS TRANSBORDEURS

BRANCHEMENTS et
CROISEMENTS



**Fonderie de FER
et de BRONZE**

PONTS et

Charpentes métalliques.

RÉSERVOIRS et CHAUDIÈRES

GAZOMÈTRES

TUYAUX

BARRAGES et ÉCLUSES

DEVIS de toutes MACHINES
sur demande.

S. A. CONSTRUCTIONS MÉTALLIQUES ET FERRONNERIE D'ART DE NYON

Maison fondée en 1820

Téléphone

Adresse
télégraphique.

Ferronnerie
Nyon.

PARIS 1897, MÉD. VERMEIL
GENÈVE 1896, MÉD. ARGENT
YVERDON 1894, MÉD. ARGENT
VEVEY 1901, MÉD. ARGENT

ci-devant **L^s CHERPIT**

5516

ÉTUDES — PLANS — DEVIS

CHARPENTES EN FER — PONTS — TOITURES

STYLES ANCIENS FERRONNERIE D'ART STYLES MODERNES

Spécialité de LUSTRES en fer forgé.

CATALOGUES A DISPOSITION

PORTAILS — BALCONS — MARQUISES

VÉRANDAHS

CHENETS — LANDIERS — APPLIQUES

Fabrique de Chauffage central et Poèlerie moderne

C. SAMBUC FILS & Cie
Lausanne.

CHAUFFAGES CENTRAUX

à eau chaude et vapeur à basse pression.

Calorifères - Thermosiphons élégants
pour appartements. 5295

Installations complètes de CUISINES d'HOTELS

Séchoirs, Bains et Buanderies, à forfait.

Calorifères Universels brevetés

avec régulateurs de tirage, + N° 25,968.

Exposition Internat. Milan 1906:
Diplôme d'Honneur et Médaille d'Or.

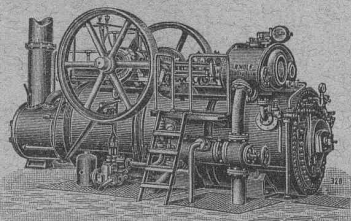
Etudes Techniques et Devis sur demande.



Paris 1900, Bruxelles et Buenos-Aires 1910:
4 GRANDS PRIX

R. WOLF Magdebourg-
Buckau

Représentant : W. THIELE, Zurich.



Demi-Fixes

ET

Locomobiles

brevetées, à vapeur
surchauffée avec
distribution de précision

sans soupapes

véritables R. WOLF
de 10 à 800 chevaux.

**FORCE MOTRICE LA PLUS PERFECTIONNÉE
ET LA PLUS ÉCONOMIQUE**

Production plus de 720,000 chevaux.