

**Zeitschrift:** Bulletin technique de la Suisse romande  
**Band:** 38 (1912)  
**Heft:** 11

## Werbung

### Nutzungsbedingungen

Die ETH-Bibliothek ist die Anbieterin der digitalisierten Zeitschriften auf E-Periodica. Sie besitzt keine Urheberrechte an den Zeitschriften und ist nicht verantwortlich für deren Inhalte. Die Rechte liegen in der Regel bei den Herausgebern beziehungsweise den externen Rechteinhabern. Das Veröffentlichen von Bildern in Print- und Online-Publikationen sowie auf Social Media-Kanälen oder Webseiten ist nur mit vorheriger Genehmigung der Rechteinhaber erlaubt. [Mehr erfahren](#)

### Conditions d'utilisation

L'ETH Library est le fournisseur des revues numérisées. Elle ne détient aucun droit d'auteur sur les revues et n'est pas responsable de leur contenu. En règle générale, les droits sont détenus par les éditeurs ou les détenteurs de droits externes. La reproduction d'images dans des publications imprimées ou en ligne ainsi que sur des canaux de médias sociaux ou des sites web n'est autorisée qu'avec l'accord préalable des détenteurs des droits. [En savoir plus](#)

### Terms of use

The ETH Library is the provider of the digitised journals. It does not own any copyrights to the journals and is not responsible for their content. The rights usually lie with the publishers or the external rights holders. Publishing images in print and online publications, as well as on social media channels or websites, is only permitted with the prior consent of the rights holders. [Find out more](#)

**Download PDF:** 17.07.2025

**ETH-Bibliothek Zürich, E-Periodica, <https://www.e-periodica.ch>**

Fabrique lausannoise d'appareils de chauffage.

**G. WEBER, constructeur**

LAUSANNE

**Chauffages centraux**

Ventilation

Installation de

Dépoussiérage

Cuisines complètes pour Hôtels, Pensions, etc.

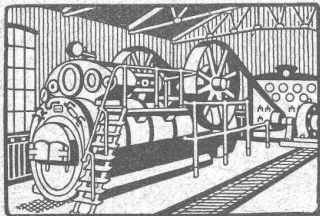
MARMITES A VAPEUR

Buanderies complètes simples et à vapeur

Références de tout premier ordre

**R. WOLF** Magdebourg-Buckau

Représentant : **W. THIELE, Zurich.**



**Demi-Fixes**

ET

**Locomobiles**

brevetées, à vapeur surchauffée avec distribution de précision **sans soupapes** véritables R. WOLF de 10 à 800 chevaux.

**FORCE MOTRICE LA PLUS PERFECTIONNÉE ET LA PLUS ÉCONOMIQUE**

Production totale plus de **830,000** chevaux.

**Siemens-Schuckertwerke**

Succursale : **ZURICH**

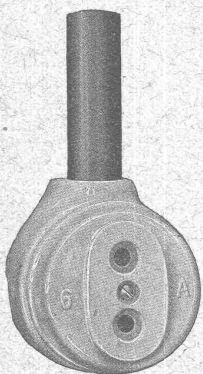
↳ Löwenstrasse 55 ↳

**PRISES DE COURANT MURALES**

**Type Zeta**

**en deux pièces**

jusqu'à 6 ampères 250 volts

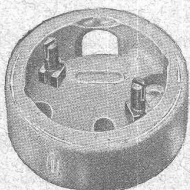


Forme élégante

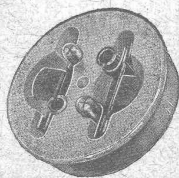
Montage extrêmement simple

Contrôle aisé des raccordements

Article bon marché et facile à tenir en magasin  
Remplacement des fusibles dans la tête de la prise de courant, pratique et sans danger



Socle de la prise de courant.



Tête de la prise de courant.

**ECOLE POLYTECHNIQUE FÉDÉRALE SUISSE**

La chaire d'électrotechnique théorique, comprenant éventuellement un enseignement de la construction des machines électriques ou de physique, devenue vacante par le décès de M. le professeur H.-F. Weber, est mise au concours pour le 1<sup>er</sup> octobre 1912.

Les offres, accompagnées d'un « curriculum vitae » et de certificats, doivent être adressées, avant le 27 juin 1912, au soussigné qui donnera de plus amples renseignements à ceux qui en feront la demande.

Zurich, le 31 mai 1912.

Le président du Conseil de l'Ecole polytechnique fédérale suisse :

Dr R. GNEHM.

**Mise au concours de travaux**

La Direction générale des chemins de fer fédéraux, à Berne, met au concours les **travaux d'infrastructure du parcours Sissach - Gelterkinden** (km. 21.400—25.380) pour la nouvelle ligne du Hauenstein.

Les travaux comprennent principalement :

Terrassements et excavations . . . . .	235,000 m <sup>3</sup>
Revêtement de terre végétale, etc. . . . .	18,100 »
Béton . . . . .	4,950 »
Maçonnerie à mortier . . . . .	10,400 »
Maçonnerie vive (en granit) . . . . .	210 »
Asphaltage . . . . .	3,500 m <sup>2</sup>
Conduites en tuyaux de ciment 0,25—1,00 m. de diamètre . . . . .	600 m.
Ballastage du chemin de fer . . . . .	21,400 m <sup>3</sup>
Empierrement des routes, places et chemins . . . . .	3,300 »
Pose de la voie . . . . .	environ 11,000.—

Les plans et les cahiers des charges peuvent être consultés au bureau de l'ingénieur de section à Olten (bâtiment de la succursale de la banque cantonale soleuroise), où l'on peut aussi se procurer les formulaires de soumission contre dépôt de fr. 5.—. Ce montant sera remboursé en cas d'offre complète.

Les offres devront parvenir à la Direction soussignée, le 15 juillet 1912 au plus tard, sous pli fermé portant la suscription « Travaux d'infrastructure Sissach—Gelterkinden ».

Les soumissionnaires resteront liés par leurs offres jusqu'au 1<sup>er</sup> octobre 1912.

Berne, le 30 mai 1912.

Direction générale des chemins de fer fédéraux.

(H 4744 Y)

**A vendre ou à louer**

à proximité d'une gare, sur la ligne Lausanne-Genève,

**USINE**

avec force hydraulique de 40 à 70 chevaux,

turbine avec régulateur, vastes locaux industriels, chaudières à vapeur, logements pour personnel et ouvriers, jardin, plantages, etc.

S'adresser **Banque William Cuénod & Cie, S.A.** à **VEVEY.** (Ue 3711)

## BATIMENT INDUSTRIEL

et CHANTIER attenant à GARE C. F. F.  
Ligne du Simplon  
Entre 2 GRANDES VILLES

Construction neuve comprenant deux locaux industriels très clairs d'une surface de 360 mètres carrés chacun, grand bureau et appartement de 3 chambres et cuisine. Chantier d'environ 4000 mètres avec plusieurs rails Decauville et Raccordement direct avec gare C. F. F. conviendrait pour tous genres d'Industrie ou de Commerce nécessitant la proximité d'une Gare C. F. F. Entrée à volonté. Prix du bâtiment seul : 23,000 fr. Location des terrains 962 fr. S'adresser sous chiffre S. 283. à l'Indicateur Vaudois. Jumelles 4, à Lausanne.

Les propriétaires du brevet suisse The Vacuum Bracke Co Ld. N° 24397, du 17 juin 1901, pour : « Soupape à action rapide pour freins pneumatiques à vide » désirent entrer en relation avec des fabricants suisses, en vue de la fabrication de l'article breveté, et seraient disposés à céder des licences d'exploitation ou à vendre leur brevet.

Prière d'adresser les offres ou propositions à M. E. Imer-Schneider, ingénieur-conseil, 8, Bd James Fazy, à Genève, qui les transmettra volontiers à qui de droit.

La Société Vickers Sons & Maxim Ltd., propriétaire du brevet suisse N° 40072, du 5 juin 1907, pour : « Affût-trépid à écartement réglable pour mitrailleuses » désirent entrer en relation avec des fabricants suisses, en vue de la fabrication de l'article breveté, et serait disposée à céder des licences d'exploitation ou à vendre son brevet.

Prière d'adresser les offres ou propositions à M. E. Imer-Schneider, ingénieur-conseil, 8, bd James Fazy, à Genève, qui les transmettra volontiers à qui de droit.

### Dessinateur-Architecte

capable et sérieux, cherche place stable dans bureau d'architecte. S'adresser au bureau du « Journal d'Yverdon ».

Administration désire engager un jeune architecte

suisse romand, ayant fait des études et possédant une pratique de quelques années. Position assurée. Offres à adresser avec curriculum vitae à Haenstein & Vogler, Lausanne, sous chiffres Z 12372 L.

### Technicien

marié, 26 ans (tech. Biel), très au courant conduite et entretien machines électriques et mécaniques. Ayant été chef de fabrication dans importante maison produits chimiques, cherche place analogue.

Ecrire J. Schmiedt, 3, chemin Ronzades, Genève.

Construction neuve comprenant deux locaux industriels très clairs d'une surface de 360 mètres carrés chacun, grand bureau et appartement de 3 chambres et cuisine. Chantier d'environ 4000 mètres avec plusieurs rails Decauville et Raccordement direct avec gare C. F. F. conviendrait pour tous genres d'Industrie ou de Commerce nécessitant la proximité d'une Gare C. F. F. Entrée à volonté. Prix du bâtiment seul : 23,000 fr. Location des terrains 962 fr. S'adresser sous chiffre S. 283. à l'Indicateur Vaudois. Jumelles 4, à Lausanne.

A vendre

### 2 machines à glace

dont l'une peut être vue en marche, de 50 kg. à l'heure, type F de la Soc. Genevoise. S'adr. à la Soc. Chim. des Usines du Rhône, La Plaine. H 3060 X

### Dessinateur-Architecte

connaissant à fond la construction est demandé de suite.

Ecrire sous chiffre M 12473 L, à Haenstein & Vogler, Lausanne.

On demande pour l'Espagne

### Jeune Technicien

sachant français, allemand et si possible connaissances en langue espagnole pour bureau technique.

Doit être électricien et mécanicien, bien au courant des projets de centrales.

Ecrire avec références et prétentions Severiano Goni, ingeniero, San Sebastian.

### Ingénieur-électricien

avec diplôme de l'Ecole Polytechnique, parlant le français, l'allemand et l'anglais, cherche place.

Adresser les offres sous chiffre 568 à l'Indicateur vaudois, Jumelles 4, Lausanne.

### Moteur à gaz

« Deutz »

à vendre pour cause imprévue; n'a jamais servi; force 10 chevaux, magneto; a coûté 3400 fr. serait cédé avec un fort rabais. S'adresser sous chiffre R 31971 L à Haenstein & Vogler, Lausanne.

### Ingénieur

mécanicien et électricien

diplômé de l'Ecole Polytechnique Fédérale, désire situation dans af-

faire industrielle ou bureau d'ingénieur-conseil en vue d'association ultérieure ou immédiate.

Connaissance de la pratique du commerce; français allemand, anglais.

Adresser les offres sous Ingénieur à la Société suisse d'édition, Jumelles 4, Lausanne.

### CONCASSEUSE A SABLE

Occasion exceptionnelle

A vendre matériel complet pour la fabrication de sable et gra-

vier, comprenant deux concasseurs, un monlin à sable Ammann, élévateur, tambour trieur, transmission, moteur électrique 27 HP, courant continu. Tout matériel en parfait état de marche avec quantité de pièces de rechange. A vendre en bloc ou en détail.

S'adresser à Léon Boillot, Serre 102, La Chaux-de-Fonds.

H 21236 C

# 10 ans de garantie absolue

era donnée pour une résistance inimitable et une étanchéité complète de la toiture

## VALLANDA

par les fabricants

### EGGER & GARTENMANN

Gossau (St-Gall)

## Librairie F. Rouge & C<sup>ie</sup>

Rue Haldimand, 6 — LAUSANNE

Statique graphique élémentaire et notions de résistance des matériaux, à l'usage des élèves architectes, ingénieurs, etc.

Suivies des tables des poutrelles en bois et en fer, classées par ordre de module de section  $\frac{I}{V}$ , par M. DARRAS, in-8°, relié toile, 8 fr. 75.

Etudes de divers systèmes de constructions en ciment armé, par G. LAVERGNE. 3<sup>e</sup> édition, revue et considérablement augmentée. 6 fr.

Cours pratique d'électricité industrielle, par H. CHEVALLIER. Tome III. Les courants alternatifs simples et polyphasés et leurs principales applications industrielles. Alternateurs. Transformateurs. Moteurs. Distribution. Transport et tarification de l'énergie. 12 fr.

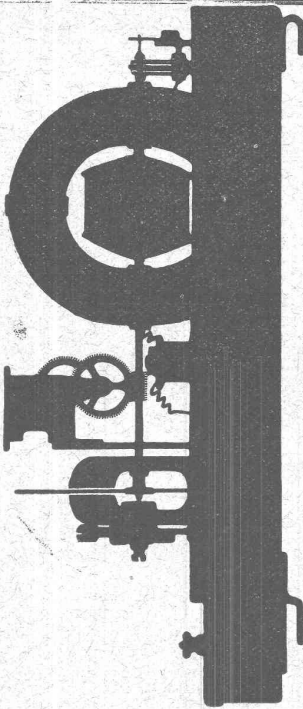
Traité pratique des constructions en béton armé. Ouvrage établissant des formules simples pour le calcul des organes et donnant des renseignements utiles à la rédaction des notes de calculs et à l'élaboration des projets, par L. COSYN. In-8, cart. 10 fr.

# Lifts-Ascenseurs de tous les systèmes SPECIALITÉ de Laué Frères Waedenswil

# FRANCILLON & C<sup>ie</sup> LAUSANNE

**G**

**Compteurs d'électricité**  
de tous les systèmes.



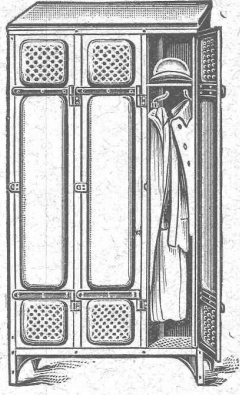
**Grand Prix TURIN 1911**

**Landis & Gyr**  
Fabrique d'appareils électriques Zug

**Brevets D'invention Marques Modeles par**

**Ingénieurs Conseils**  
**Dr Ing. Adolf Göbl & Co**  
**Bern, Genferg. N° 15**  
Consultations techniques sans frais par nos ingénieurs.

**ARMOIRES à HABITS**  
POUR  
Bureaux, Fabriques, Instituts



O. F. 2608

livrées en exécution des plus soignées

**Bachofen & Hauser**  
**USTER**

**F. DELACHAUX**  
SUCCURSALE DU  
**BUREAU INTERNATIONAL DE BREVETS D'INVENTION**  
**GENÈVE SUISSE**  
**E. IMER-SCHNEIDER**  
INGÉNIEUR-CONSEIL  
LAUSANNE  
2, PLACE SAINT-FRANÇOIS, 2  
CONSULTATIONS  
LES JEUDIS de 3 à 6 h.

**ISOLATIONS**  
**FRIGORIFIQUES**  
**CALORIFUGES**  
et pour **CONSTRUCTIONS**  
Renseignements, devis,  
montage par personnel expérimenté

**Rheinhold & Cie**  
Société des mines de farine fossile  
**16 maisons, 12 agences**  
en Europe  
**3 usines, 550 ouvriers.**

Représentant pour la Suisse romande:  
**Lucien Bovet**  
LAUSANNE  
Matériaux d'isolation  
en magasin  
TÉLÉPHONE 2339

**Ascenseurs et monte-charges hydrauliques et électriques Stigler**  
**Ascenseurs „ Paternoster “**

**12,000 installations en Europe**

6786

**EXPOSITION A TURIN 1911 2 GRANDS PRIX — MAISON FRANÇAISE HORS CONCOURS**

S'adresser à **E. GAILLARD**, ingénieur, avenue des Alpes, **Lausanne**

Représentant général:  
**G. BOSSHARD,**  
Blaufahenstrasse 14, Zurich.  
Ka. 1360 g.

**Contre les caves humides**  
même à la pression la plus élevée des eaux du sous-sol

**Parois humides**  
et leurs conséquences: moisissure, crépissage tombant en écailles, efflorescences etc.

**Succès garanti!**  
Plusieurs millions de mètres carrés rendus imperméables.  
Prospectus gratuits!

**Simple!**  
**Bon marché! Durable!**

Médailles d'or.

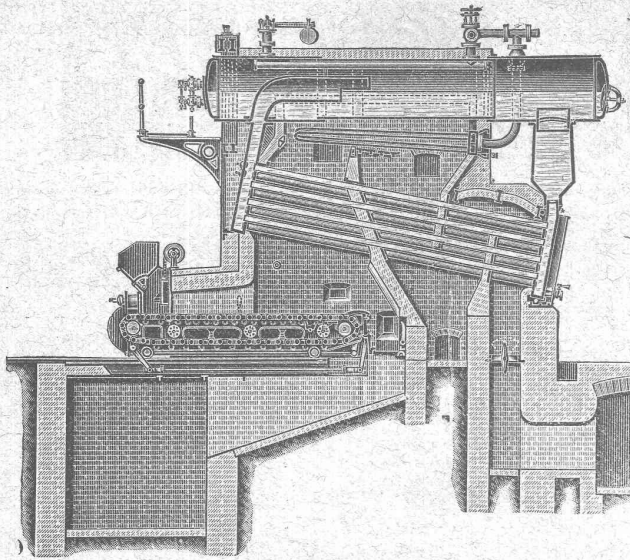
Brevet allemand.  
10 Brevets étrangers.

**CÉRÉSITE**

**Wunner'sche Bitumen-Werke, G.m.b.H., Unna (Westphalie)**  
Fabricants de l'Emulsion „Wunner“ au Bitume, brevetée célèbre dans le monde entier.  
Deuxième fabrique: Ceresit Waterproofing Co., Chicago.

Représentant général:  
**G. BOSSHARD,**  
Blaufahenstrasse 14, Zurich.

# Installations complètes de Chaudières à vapeur



Chaudières système Steinmuller  
et Surchauffeurs ::  
Grilles horizontales mobiles  
Economiseur avec détartrateur au-  
tomatique ::  
Installations complètes de tuyaute-  
rie ::  
Epurateurs d'eau automatiques ::  
Balances pour liquides ::

*Les diverses  
divisions des usines  
sont dirigées  
par des ingénieurs-  
spécialistes  
expérimentés*

Garanties absolues pour l'installation complète

**L. et G. Steinmuller**, Gummersbach (Prusse Rhénane)

Fabrique de chaudières tubulaires à vapeur et Surchauffeurs.

(Fondée en 1874)

Représentant général pour la Suisse :  
**FRITZ MARTI** Société anonyme, **BERNE**

## ATELIERS de CONSTRUCTIONS MÉCANIQUES

de **VEVEY**

(Suisse)

**TURBINES et  
RÉGULATEURS**

Monte-Charges de ts systèmes

Compresseurs.

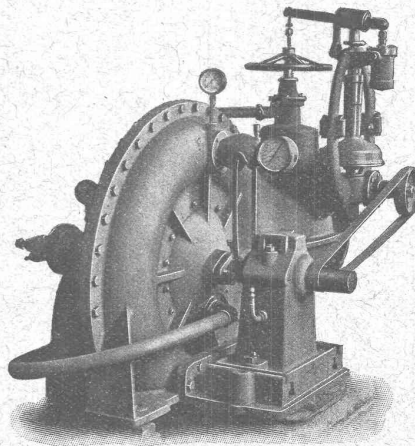
Presses hydrauliques.

ENGINS DE LEVAGE

Grues, ponts et plaques  
tournantes.

CHARIOTS TRANSBORDEURS

BRANCHEMENTS et  
CROISEMENTS



Turbine Francis type 23 de 155 HP., chute 47 m.

**Fonderie de FER  
et de BRONZE**

PONTS et

Charpentes métalliques.

RÉSERVOIRS et CHAUDIÈRES

GAZOMÈTRES

TUYAUX

BARRAGES et ÉCLUSES

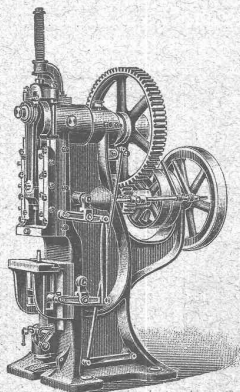
DEVIS de toutes MACHINES  
sur demande.

## **ALRFED RUBIN, ingénieur, Zürich I**

Téléphone 6141

**Bahnhofstrasse, 94**

Téléphone 6141

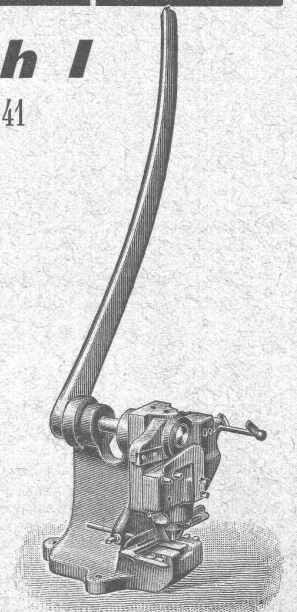


1. **Presses à excentrique, à friction**, Presses à emboutir, Balanciers, Cisailles, Tours à repousser et à lisser, Machines à plier provenant de la maison L. Schuler, fabrique de machines, à Göppingen.

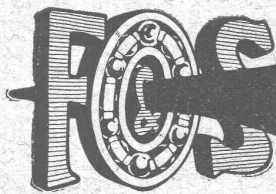
2. **Machines - Outils modernes**, Tours divers, Etaux limeurs, Machines à fraiser, percer, meuler, affuter, etc.

**Appareils de levage**, Palans, Chariots roulants, Treuils à chevaux, Mouffes, crics, vérins hydrauliques, treuils d'applique provenant de la maison Heinrich de Fries, G. m. b. H., Düsseldorf.

4. **Matériel pour chemins de fer et tramways**, Aiguillages et croisements en acier au manganèse. Installation complète d'atelier et d'outillage pour tramways.



Grand stock de presses, de machines-outils et d'appareils de levage, à Zurich.



*Curf. 010 578. 110214*

**Pour machines et voitures**  
**Roulements à Billes**  
 Construction irréprochable de la plus grande précision  
 catalogues, Projets de construction, Devis et Offres gratuitement par  
**Amsler & Co., Feuerthalen**

# SOCIÉTÉ SUISSE DES EXPLOSIFS

Fournisseur  
de la  
**CONFÉDÉRATION SUISSE**  
et des

Entreprises des  
Tunnels du Simplon,  
du Lötschberg,  
du Mont d'Or,  
de la Furka,  
du Moutier-Longeau,  
etc., etc.

**BRIGUE (Usine à Gamsen)**

**Dynamites Gommées et Gélamines**  
à tous dosages  
**Détonateurs, Mèches,**  
etc.

**GÉLATINE GAMSITE**  
**Explosif de sûreté incongelable**

Représentants  
pour la

Suisse allemande et le  
Jura bernois :

**MM. WILL & Cie, Bienne**

Pour les cantons de

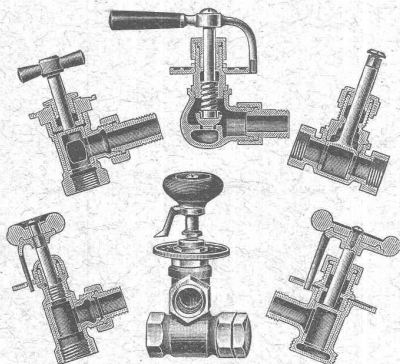
Vaud et de Neuchâtel :

**MM. Senglet, Fuchs & Cie**

Matériaux de construction  
Lausanne

Dépôt chez MM. Max Lorétan, Sion, et C. Bompard, Martigny

## Fonderie et Robinetterie de Lyss



### ROBINETTERIE

POUR 5739

Eau, gaz, vapeur.

Articles de bâtiment

### FONTE BRUTE

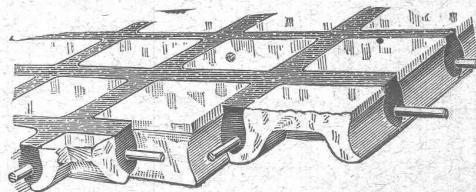
de cuivre, bronze, lai-  
ton, nickel, alumi-  
nium, etc. sur mo-  
dèles ou dessins.

SPÉCIALITÉ :

### Vannes

POUR

Chauffages centraux



## Béton armé translucide

(Système Keppler breveté)

6924

**Nouveau système de plafonds translucides**  
en béton armé et dalles de verre.

Grande résistance à la surcharge. — Pose pratique, ra-  
pide et économique. — Très grande facilité d'entretien et  
de nettoyage. — Suppression de toute peinture ou enduit  
protecteur.

Représentant : Rob. Looser, Zurich V, Kreuzplatz, 1

Entreprise générale d'installations de chauffage

## A. CUÉNOUD, INGÉNIEUR

St-Roch, 3 et 5 — LAUSANNE — St-Roch, 3 et 5

Chauffages centraux à eau chaude et vapeur  
basse pression.

Installations de cuisines d'hôtels et restaurants.

Buanderies. — Blanchisseries à vapeur. 6525

Cheminées de salon. — Calorifères. — Poêles.

⇒ Prix-courant. — Devis et visite sur demande. ⇐

## Meubles Bobaing

1 et 2, St-Pierre — LAUSANNE — St-Pierre, 1 et 2

AGENCEMENT DE BUREAUX

6064

Rideaux. - Meubles de style. - Tentures.

## Société des lampes à incandescence de Zurich

Etablie en 1889

ZURICH

Etablie en 1889


Lampes à filaments métalliques « Leuconium »

**Economie 65-70 %**

# ARSAG LIFTS

Ascenseurs et monte-charges  
de tous les systèmes

**S.A. Arsag Fabrique d'Ascenseurs de Seebach**  
**SEEBACH-ZURICH.**

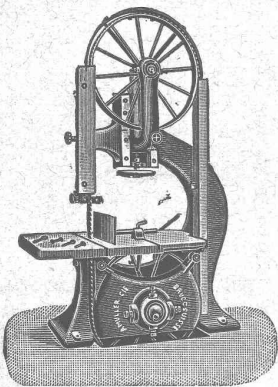
**Corderie Industrielle Suisse**  
ci-devant  
**C. OECHSLIN z. MANDELBAUM**  
**Schaffhouse**

Téléphone : 242      Télégrammes : **CORDA**

**CABLES MÉTALLIQUES**  
pour transports aériens, funiculaires, transmissions, etc.

Liens d'échafaudages - Cables métalliques pour monte-charges, mouflés, etc. Cordes et Cordages en chanvre pour la bâtisse

## A. MULLER & C<sup>ie</sup>, à Brugg, Argovie



Unique spécialité :

**M**achines pour le travail du bois

Grand magasin de machines prêtes de haute précision

6921

Exposition internationale Turin 1911

**Grand prix,**  
la plus haute récompense



**FONTBARON & C<sup>ie</sup>**  
NEUCHÂTEL

SIMILIGRAVURE  
GRAVURE MULTICOULEURS  
TROIS COULEURS  
PHOTOGRAVURE  
MODERNE  
GRAVURE SUR BOIS  
GALVANOS

FABRICATION DE CLICHÉS  
POUR IMPRIMEURS

## BÉTONNIÈRES AMÉRICAINES RANSOME

Les plus pratiques.      Les plus robustes.

Fortes capacités de production avec le minimum de force.

La bétonnière charge elle-même le béton dans les brouettes ou les wagonnets. — Référence à disposition.

S'adresser à MM. **POUJOLAT & fils**, 74, rue de Carouge, GENEVE. H 2587 X

# Société pour la vente des Chaux et Ciments

DE LA SUISSE ROMANDE

**LAUSANNE**

### SPÉCIALITÉ :

Produits de 1<sup>re</sup> qualité, à hautes résistances :

Ciment Portland artificiel — Ciment Portland naturel — Ciments mixtes  
Chaux supérieures lourdes — Chaux lourdes et légères

Production annuelle : 15,000 wagons de 10 tonnes.

Usines représentées :

Société des Usines de Grandchamp et de Roche.

Société des Ciments de Paudex.

Société anonyme des Chaux et Ciments de Baulmes.

Société des Usines des Grands-Crêts, près Vallorbe.

Société des Usines du Furcil, à Noiraigue.

Jeannet & C<sup>ie</sup>, Noiraigue.

Joly, frères, Noiraigue.

L. et C. Grisoni, à Cressier.

Usines des Convers, S. A.

Usines de Vouvry.

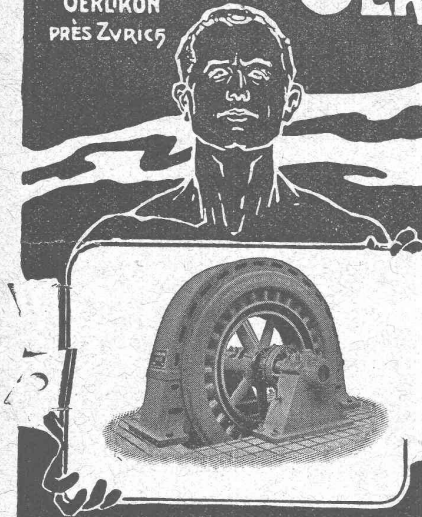
**BUREAU A LAUSANNE :** Rue d'Etraz, 23.

» **NEUCHÂTEL :** Rue du Musée, 2.

# ATELIERS DE CONSTRUCTION

## OERLIKON

OERLIKON  
PRÈS ZÜRICH



### Moteurs Electriques

de toutes grandeurs et pour tous les genres de courant.

Moteurs spéciaux pour appareils de levage.

Moteurs à carcasse étanche. 5970

Moteurs mono- et triphasés à vitesse variable.

Téléphone 1771 RENSEIGNEMENTS ET DEVIS : Téléphone 1771  
à LAUSANNE, Gare Lausanne-Ouchy.

Serrurerie  
et Fers forgés

≡ H. RAPIN ≡  
Maupas, 8  
LAUSANNE



A. JUCKER

Succ<sup>e</sup> de

Jucker - Wegmann

Papiers en gros

Zurich

4602

Spécialité de papiers  
et toile à dessin et à  
calquer, des meilleu-  
res qualités, en rou-  
leaux et feuilles.

USINES DU VALLON  
CONSTRUCTIONS MÉCANIQUES ET MÉTALLIQUES

J. Duvillard, à Lausanne.

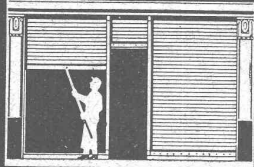
Fonderies de fer et de bronze. Ascenseurs. Monte-charges et appa-  
reils de levage. Turbines, roues et presses hydrauliques. Pompes pour  
haute pression. Presses à briques. Machines à battre, pressoirs et treuils.  
Tuyaux et réservoirs en tôle. Colonnes en fonte. 273

H. ROD & C<sup>ie</sup>  
RENENS

FABRIQUE DE  
Tuyaux, Carrelages et Briques  
en ciment. 5881

Téléphone 8448

F. GAUGER & C<sup>o</sup>  
ZURICH



RIDEAUX  
EN TÔLE D'ACIER ONDULÉE

Constructions en fer

Fenêtres en fer

Toitures vitrées sans mastic,  
Système Wema

Tôles ondulées

Rideaux en tôle d'acier ondulée

SOCIÉTÉ ANONYME SUISSE D'EXPLOSIFS

(6680) „CHEDDITE“ H 201 Z

(anc. Société Universelle d'Explosifs.)

Succursale suisse

Fabrique à JUSSY

(Canton de Genève)



Bureau à ZÜRICH

Bahnhofstrasse 73  
Téléphone 10223

CHEDDITE

ET

Cheddites Gélatines

en différentes qualités. — Sécurité parfaite de manipulation d'emploi et  
de transport. — S'appropriant à tous les travaux ; force équivalente aux  
dynamites. — Sécurité parfaite de manipulation et d'emploi. — Expédi-  
tion par chemin de fer en grande et petite vitesse.

Détonateurs et Mèches de sûreté.

Gr. prix : Exposition de NANCY 1909, BRUXELLES 1910 et TURIN 1911

+ PAT. 45045  
D.R.P. u. v. andere  
„PRIMI“



LÉGÈRES

ET RÉSISTANTES

TELLES SONT LES NOUVELLES

Poulies brevetées „PRIMI“

Moyeu en fonte, rais en bambou, jante en bois de fil feuilleté

Absence de faux-rond — Absence de fouettement

environ 95 % de rendement

SANS ENDUIT ADHÉSIF

TRAVAIL DE PRÉCISION GARANTI

■ Prix modérés. Catalogue sur demande ■

Wehrli & Dr Eduardoff

SCHENTALGASSE, 6 - ZÜRICH III - TELEPHONE 8688

■ TRANSMISSIONS COMPLÈTES ■

■ NOUVEAUTÉS CHIMIQUES-TECHNIQUES ■

On demande des représentants dans les centres industriels de la Suisse.





# Nouvel appareil à carbure

pour l'éclairage de chantiers, magasins, ateliers

Effet extraordinaire  
Développement d'acétylène assuré  
Service très simple

**Robert Aebi & Cie**  
— ZURICH I —

Succ. de Rod. Rœtschi

Fondé en 1880

Brevet féd.  
N° 51784

## Fonte pour canalisation

A HAUTE PRESSION  
des USINES DE CHOINDEZ

= Tuyaux fer étiré. =

**Max Schmidt & Cie**

LAUSANNE

### Daniel PERRET, Appareilleur

Avenue Béthusy. LAUSANNE Avenue Béthusy.

Installateur des Eaux de Cossonay, Ballaigues, Vallorbe, Vaulion, Echallens, Bremblens, Leysin, etc.

Spécialité de canalisations à haute pression. Chauffages de serres, chambres de bains et buanderies. Installations pour eau et gaz. Appareils sanitaires de tous systèmes. Serrurerie en tout genre. — Etudes et devis sur demande. 5754

## VITRAUX D'ART de tous styles. DREVARD & WAVRE FRERES

ARTISTES PEINTRES-VERRIERS SPÉCIALISTES  
Avenue d'Ouchy, 11, Villa Le Closelet, Lausanne (Suisse).

VITRAUX POUR VILLAS, BOW-WINDOW, SALLES A MANGER  
VERRES ET GLACES. SPÉCIALITÉ DE MONTAGE SUR CUIVRE  
Décoration sur Opaline. — Restauration de Vitraux. 6581  
Prix modérés. — Téléphone 1346.

## MENUISERIE D'ART et de bâtiment

J. CHAUVY & Cie

A. GOLAY, successeur

Maison fondée en 1830.

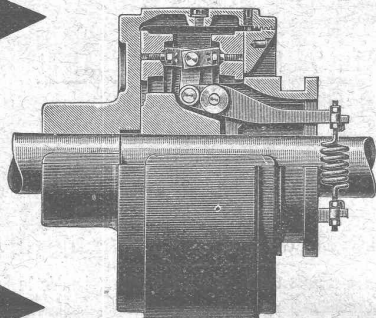
8, Maupas LAUSANNE Maupas, 8

— TELEPHONE 781 — 5857

# EMBRAYAGE BENN

Breveté dans tous les pays industriels et reconnu partout comme étant le plus simple et le meilleur Embrayage à friction.

Sans segments en bois. Aucune partie saillante. Complètement fermé.



Installations de

## TRANSMISSIONS

POUR TOUTES LES BRANCHES DE L'INDUSTRIE 5387

Société des USINES de LOUIS de ROLL

USINE DE CLUS