

**Zeitschrift:** Bulletin technique de la Suisse romande  
**Band:** 38 (1912)  
**Heft:** 15

## Werbung

### Nutzungsbedingungen

Die ETH-Bibliothek ist die Anbieterin der digitalisierten Zeitschriften. Sie besitzt keine Urheberrechte an den Zeitschriften und ist nicht verantwortlich für deren Inhalte. Die Rechte liegen in der Regel bei den Herausgebern beziehungsweise den externen Rechteinhabern. [Siehe Rechtliche Hinweise.](#)

### Conditions d'utilisation

L'ETH Library est le fournisseur des revues numérisées. Elle ne détient aucun droit d'auteur sur les revues et n'est pas responsable de leur contenu. En règle générale, les droits sont détenus par les éditeurs ou les détenteurs de droits externes. [Voir Informations légales.](#)

### Terms of use

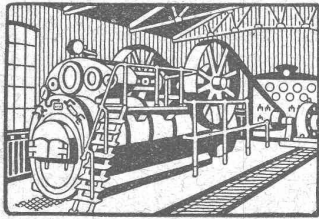
The ETH Library is the provider of the digitised journals. It does not own any copyrights to the journals and is not responsible for their content. The rights usually lie with the publishers or the external rights holders. [See Legal notice.](#)

**Download PDF:** 02.02.2025

**ETH-Bibliothek Zürich, E-Periodica, <https://www.e-periodica.ch>**

# R. WOLF Magdebourg-Buckau

Représentant : **W. THIELE, Zurich.**



## Demi-Fixes ET Locomotives

brevetées, à vapeur  
surchauffée avec  
distribution de précision  
**sans soupapes**  
véritables R. WOLF  
de 10 à 800 chevaux.

**FORCE MOTRICE LA PLUS PERFECTIONNÉE  
ET LA PLUS ÉCONOMIQUE**

Production totale plus de 830,000 chevaux.

# Siemens-Schuckertwerke

Succursale : ZURICH, Löwenstrasse 55

## Tableaux de distribution Système Uzed

30 %  
moins chers  
que les  
tableaux sur  
marbre.

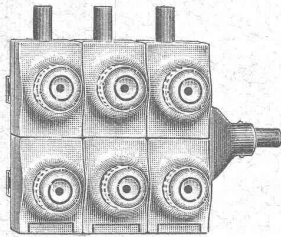
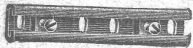


Tableau de distribution Uzed.

sans plaques de  
marbre, sans  
bornes pour les  
raccords,  
conformes aux  
nouvelles  
prescriptions,  
tous les contacts  
et toutes les  
connexions sur le  
devant  
du tableau.

Les pièces détachées, ci-dessous, permettent l'assemblage  
de tableaux de toutes dimensions  
et pour tous systèmes de distribution.



Support à rainure.



Ecrin patin.



Barre collectrice.



Coupe-circuit Uzed.



Cadre.



Support de cadre.



Equerre.

## ÉCOLE POLYTECHNIQUE FÉDÉRALE SUISSE

La place d'un assistant pour l'enseignement de géodésie,  
de topographie et du dessin topographique à l'école d'ingé-  
nieurs est vacante.

Exigences : Etudes techniques supérieures (possession du  
diplôme d'ingénieur de l'École polytechnique fédérale), con-  
naissance des langues allemande et française.

Entrée en fonctions : 1<sup>er</sup> octobre 1912.

Les offres, accompagnées d'un « curriculum vitae » et de  
certificats, doivent être adressées au soussigné, qui donnera  
de plus amples renseignements à ceux qui en feront la  
demande.

Zurich, le 22 juillet 1912.

Le Président du Conseil  
de l'École polytechnique fédérale suisse :

Dr R. GNEHM.

# A vendre ou à louer

à proximité d'une gare, sur la ligne Lausanne-Genève,

# USINE

avec force hydraulique de 40 à 70 chevaux,

turbine avec régulateur, vastes locaux industriels, chaudières  
à vapeur, logements pour personnel et ouvriers, jardin,  
plantages, etc.

S'adresser **Banque William Cuénod & C<sup>ie</sup>, S.A.**  
à **VEVEY.** (Ue 3711)

**Bureau d'ingénieur important,**  
cherche à titre d'associé, pour la  
partie **Béton armé,**

## Ingénieur-Spécialiste

expérimenté et très actif.  
Ecrire sous chiffre **N 13094 L,**  
à **Haasenstein & Vogler, Lau-**  
**sanne.**

## Technicien

Grisson, achevant ses études fin  
août, (Z 6754 c)

### cherche engagement

approprié pour le 1<sup>er</sup> septembre  
dans bureau d'architecture de la  
Suisse française afin de pouvoir  
apprendre la langue française.

Offres indiquant conditions sous  
**Z. X. 9973** à l'Agence de Publicité  
**Rudolf-Mosse, Zurich.**

La Société **The Tolodo Glass**  
**Co,** propriétaire du brevet suisse  
N° 26777 du 17 septembre 1902 pour :  
« **Machine pour la fabrication**  
**d'objets en verre** » désire entrer  
en relation avec des fabricants  
suisses, en vue de la fabrication  
de l'article breveté, et serait dispo-  
sée à céder des licences d'exploita-  
tion ou à vendre son brevet.

Prière d'adresser les offres ou pro-  
positions à **M. E. Imer-Schnei-**  
**der,** ingénieur-conseil, 8, Bd James  
Fazy, à **Genève,** qui les transmet-  
tra volontiers à qui de droit.

Les propriétaires du brevet  
suisse **Chavanne** N° 49898 du 5  
novembre 1909 pour un « **Moulin**  
**à cylindre** » désire entrer en  
relation avec des fabricants suisses,  
en vue de la fabrication de l'article  
breveté, et serait disposé à céder  
des licences d'exploitation ou à  
vendre leur brevet.

Prière d'adresser les offres ou pro-  
positions à **M. E. Imer-Schnei-**  
**der,** ingénieur-conseil, 8, Bd James  
Fazy, à **Genève,** qui les transmet-  
tra volontiers à qui de droit.

La Société **Lanston Monotype**  
**Corporation Limited,** proprié-  
taire du brevet suisse N° 46358 du  
19 septembre 1908 pour une **Ma-**  
**chine pour perforer les bandes**  
**de contrôle pour les machines**  
**à composer,** désire entrer en rela-  
tion avec des fabricants suisses, en  
vue de la fabrication de l'article bre-  
veté, et serait disposé à céder  
des licences d'exploitation ou à  
vendre son brevet.

Prière d'adresser les offres ou pro-  
positions à **M. E. Imer-Schnei-**  
**der,** ingénieur-conseil, 8, Bd James  
Fazy, à **Genève,** qui les transmet-  
tra volontiers à qui de droit.

Les propriétaires du brevet  
suisse **J. Hanscotte** N° 31394 du  
14 avril 1904 et de son addition  
N° 53368 du 31 mai 1910 pour un  
« **Mécanisme pour voitures de**  
**chemins de fer, comportant**  
**des roues horizontales et des**  
**organes pour les faire adhérer**  
**à un rail** » désirent entrer en rela-  
tion avec des fabricants suisses, en  
vue de la fabrication de l'article  
breveté, et seraient disposés à  
céder des licences d'exploitation ou  
à vendre leur brevet.

Prière d'adresser les offres ou  
propositions à **M. E. Imer-Schnei-**  
**der,** ingénieur-conseil, 8, Bd James  
Fazy, à **Genève,** qui les transmet-  
tra volontiers à qui de droit.

## Dessinateur - Architecte

parlant allemand et français bien  
au courant de la pratique

### cherche place

comme conducteur de travaux  
ou dessinateur dans entreprise de  
bâtiments ou chez architecte.

Offres sous **H 3562 F** à **Haa-**  
**senstein & Vogler, à Fribourg.**

## ARCHITECTE

30 ans. marié, cherche engagement  
stable dans bon bureau d'architec-  
ture ou entreprise de bâtiments.  
Technicum et six ans de pratique  
dans la construction.

Bonnes notions de langue alle-  
mande, sérieuses références.

S'adresser sous chiffre 25712, à  
l'**Indicateur vaudois, Lau-**  
**sanne.**

## Entrepreneurs „Attention“

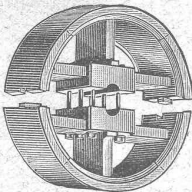
### Occasion favorable

1 concasseur à pierre, stationnaire,  
1 broyeur à cylindres  
1 moulin universel, système Amman  
les 3 machines usagées, mais en  
très bon état et sans défaut, **cédées**  
**à des prix les plus avantageux.**

Adresser offres sous chiffre N°  
5812 au bureau de l'**Indicateur**  
**vaudois, Lausanne.**

**F. DELACHAUX**  
SUCCURSALE DU  
**BUREAU INTERNATIONAL DE**  
**BREVETS D'INVENTION**  
**à GENÈVE SUISSE**  
**E. IMER-SCHNEIDER**  
INGÉNIEUR-CONSEIL  
LAUSANNE  
2, PLACE SAINT-FRANÇOIS, 2  
CONSULTATIONS  
LES JEUDIS de 3 à 6 h.

**A. JUCKER**  
*Succr de*  
**Jucker - Wegmann**  
**Papiers en gros**  
**Zurich**  
 4602  
 Spécialité de papiers et toile à dessin et à calquer, des meilleures qualités, en rouleaux et feuilles.

**Poulies bois**  
 en deux pièces.  
 Grand choix  
 Allésage à volonté.  
  
**LUCIEN BOVET**  
 LAUSANNE

**Traité théorique et pratique de chauffage et de ventilation.** Guide pour le calcul et l'établissement des projets et installations de chauffage et de ventilation, à l'usage des ingénieurs, constructeurs, architectes, entrepreneurs, etc., par H. RIETSCHEL. 2 vol. in-8, cart. 30 fr.

**Nouvelles tables trigonométriques fondamentales,** contenant les logarithmes des lignes trigonométriques de centième en centième du quadrant avec dix-sept décimales, de neuf en neuf minutes avec quinze décimales, et dix en dix secondes avec quatorze décimales. — In-4° Fr. 30.—

**Traité pratique des constructions en béton armé.** Ouvrage établissant des formules simples pour le calcul des organes et donnant des renseignements utiles à la rédaction des notes de calculs et à l'élaboration des projets, par L. COSYN. In-8, cart. 10 fr.

**Les conducteurs d'électricité en aluminium.** Guide pratique pour leur calcul au point de vue électrique et mécanique et pour leur emploi dans l'industrie électrique par E. DUSAUGEY. In-8°, 7 fr. 50.

## Librairie F. Rouge & C<sup>ie</sup>

Rue Haldimand, 6 — LAUSANNE

### Les moteurs Diesel

Type fixe et type marine, par A. P. Chalkley. Introduction par le D<sup>r</sup> R. Diesel. Traduction française par Ch. Lordier, In-8° Cartonné 13 fr. 50, Broché 12 fr.

### Traité pratique de fonderie

Fonte. — Fonte malléable. — Acier, cuivre et alliages, par A. Lelong et E. Mairy. 200 l. gr. in 8°, avec de nombreuses figures dans le texte. 60 fr.

Statique graphique élémentaire et notions de résistance des matériaux, à l'usage des élèves architectes, ingénieurs, etc. Suivies des tables des poutrelles en bois et en fer, classées par ordre de module de section  $\frac{I}{V}$ , par M. Darras, in-8°, relié toile, 8 fr. 75.

Etudes de divers systèmes de constructions en ciment armé, par G. LAVERGNE. 3<sup>e</sup> édition, revue et considérablement augmentée. 6 fr.

La sécurité dans les mines. Etude pratique des causes des accidents dans les mines et des moyens employés pour les prévenir, par H. SCHMERBER. In-8, cart. 25 fr.

Pratique de l'art de construire. Maçonnerie et terrassements. Charpente. Couverture et autres travaux de bâtiment. Matériaux et calculs de résistance. Estimation des travaux, par J. CLAUDEL & L. LARGQUE. In-8, cart. 24 fr.

Chemins de fer funiculaires. Transports aériens, par A. LÉVY-LAMBERT. 2<sup>e</sup> édition, revue et augmentée 15 fr.

Les appareils de levage, de transport et de manutention mécanique dans les usines, chantiers de travaux publics, entrepôts, docks, ports, mines, chemins de fer, magasins, etc., par E. PACORET. (Extrait de la Technique moderne). 12 fr.

Téléphone N° 277

IMPRIMERIE

# E. Toso & C<sup>ie</sup>

LAUSANNE

- 8, Rue de la Louve, 8 -  
 Ruelle du Grand St-Jean

■ ■ ■

**Spécialité d'impressions**

pour

Ingénieurs, Architectes et Entrepreneurs

Brevets  
 D'invention  
 Marques  
 Modèles

par

**Ingénieurs Conseils**  
**D<sup>r</sup> Ing. Adolf Göbl & C<sup>ie</sup>**  
**Bern, Genferg. N° 15**  
 Consultations techniques  
 sans frais par nos ingénieurs.

# Lifts-Ascenseurs de tous les systèmes

**SPECIALITÉ de**  
**Laué Frères, Wädenswil**

Dans l'intérêt de vos clients

n'employez que la toiture 3

**Vallanda**

Seuls fabricants :

EGGER & GARTENMANN, Gossau (St-Gall)

Dépôt à Genève : 16, rue Baultte

Entreprise générale d'installations de chauffage

**A. GUÉNOUD, INGÉNIEUR**

St-Roch, 3 et 5 — LAUSANNE — St-Roch, 3 et 5

Chauffages centraux à eau chaude et vapeur basse pression.

Installations de cuisines d'hôtels et restaurants.

Buanderies. — Blanchisseries à vapeur. 6525

Cheminées de salon. — Calorifères. — Poêles.

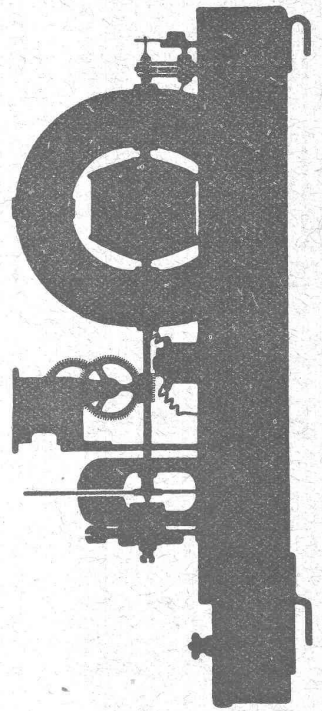
→ Prix-courant. — Devis et visite sur demande. ←

**G**

Compteurs d'électricité

de tous les systèmes.

Grand Prix  
TURIN  
1911



**Landis & Gyr**

Fabrique d'appareils électriques Zug

Ascenseurs et monte-charges hydrauliques et électriques **Stigler**  
Ascenseurs „Paternoster“

12,000 installations en Europe

6786

EXPOSITION A TURIN 1911 2 GRANDS PRIX — MAISON FRANÇAISE HORS CONCOURS

S'adresser à **E. GAILLARD**, ingénieur, avenue des Alpes, Lausanne

Représentant général :

**G. BOSSHARD**,  
Blaufahnenstrasse 14, Zurich.

Ka. 1300 G.

Contre les caves humides

même à la pression la plus élevée des eaux du sous-sol

Parois humides

et leurs conséquences: moisissure, crépissage tombant en écailles, efflorescences etc.

Succès garanti!

Plusieurs millions de mètres carrés rendus imperméables. Prospectus gratuits!

Simple!  
Bon marché! Durable!

Médailles d'or.

Brevet allemand.  
10 Brevets étrangers.

**CÉRÉSITE**

Wunner'sche Bitumen-Werke, G.m.b.H., Unna (Westphalie)

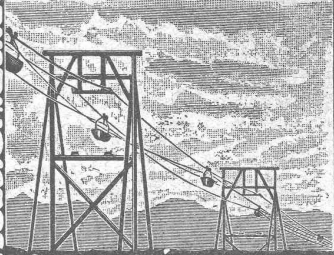
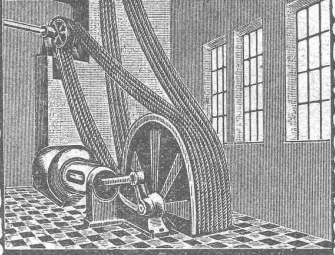
Fabricants de l'Emulsion „Wunner“ au Bitume, brevetée célèbre dans le monde entier.

Deuxième fabrique: Ceresit Waterproofing Co., Chicago.

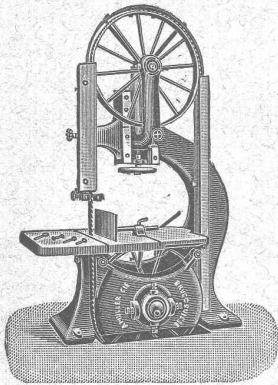
Blaufahnenstrasse 14, Zurich.

Représentant général :

**G. BOSSHARD**,

 <p><b>CABLES MÉTALLIQUES</b> pour transports aériens, funiculaires, transmissions, etc.</p>	<p><b>Corderie Industrielle Suisse</b> ci-devant <b>C. OECHSLIN z. MANDELBAUM</b> <b>Schaffhouse</b></p> <p>Téléphone: 242      Télégrammes: <b>CORDA</b></p>	 <p><b>Cordes pour transmission</b> en chanvre teillé, de manille et en coton Louisiane et Jumel</p>
---	---	---

## A. MULLER & C<sup>ie</sup>, à Brugg, Argovie



Unique spécialité :

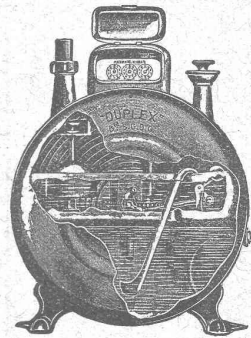
**Machines pour le travail du bois**

Grand magasin  
de machines prêtes de  
haute précision

6021

Exposition internationale Turin 1911

**Grand prix,**  
la plus haute récompense



COMPAGNIE POUR LA  
**FABRICATION des COMPTEURS**  
et **MATÉRIEL d'USINES à GAZ**

Ancienne Maison  
A<sup>de</sup> Siry, Lizars & C<sup>ie</sup>, Genève

### **Compteurs Duplex**

Nouveau compteur à mesure invariable  
et à volant équilibré. 6092

**COMPTEURS SECS**  
**APPAREILS POUR USINES A GAZ**  
CONSTRUCTION  
**d'USINES à GAZ COMPLÈTES**

# Société pour la vente des Chaux et Ciments

DE LA SUISSE ROMANDE  
**LAUSANNE**

### SPÉCIALITÉ :

Produits de 1<sup>re</sup> qualité, à hautes résistances :

**Ciment Portland artificiel — Ciment Portland naturel — Ciments mixtes**  
**Chaux supérieures lourdes — Chaux lourdes et légères**

Production annuelle : 15,000 wagons de 10 tonnes.

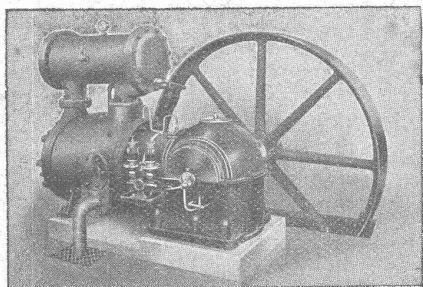
*Usines représentées :*

Société des Usines de Grandchamp et de Roche.  
Société des Ciments de Paudex.  
Société anonyme des Chaux et Ciments de Baulmes.  
Société des Usines des Grands-Grêts, près Vallorbe.  
Société des Usines du Furcil, à Noiraigue.

Jeannet & C<sup>ie</sup>, Noiraigue.  
Joly, frères, Noiraigue.  
L. et C. Grisoni, à Cressier.  
Usines des Convers, S. A.  
Usines de Vouvry.

**BUREAU A LAUSANNE :** Rue d'Etraz, 23.

» **NEUCHÂTEL :** Rue du Musée, 2.



# Deutsche Maschinenfabrik A. G.

## DUISBURG

Bureau : Emile Frey, Greifengasse 28, à Bâle

INSTALLATIONS POUR LE PERCAGE DE TUNNELS

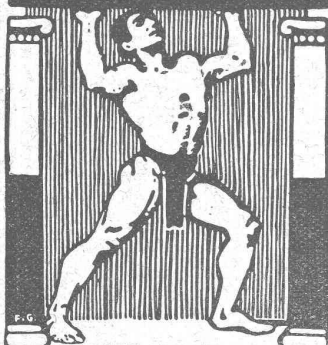
Perforatrices et Haveuses — Marteaux perceurs

### COMPRESSEURS

Engins de levage de tous genres

INSTALLATIONS DE TRANSPORT ET DE CHARGEMENT

### FASSADENPUTZ FELSIT-PORPHYR



FREIHUNG OBERPFALZ

## Le „ Felsit-Phosphor “

est un mortier sec coloré pour façades résistant absolument aux changements de température (gelée), ne changeant pas de couleur, n'exigeant aucun vernissage, devenant dur comme la pierre, évitant pour un temps illimité la nécessité de réparations quelconques et ayant fait ses preuves d'une manière frappante par des

7085

### milliers de grandes constructions

qui représentent des millions de mètres carrés. Echantillons, brochures, références, devis, etc. sont fournis gratuitement et sans engagements

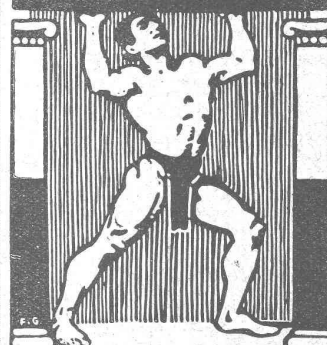
par

### Christian Feustel (Za 3168) g.

ZURICH I

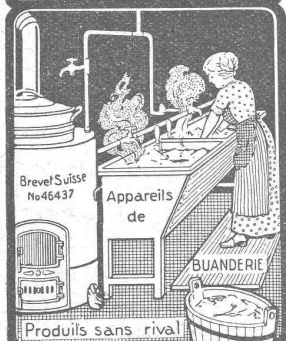
Löwenstrasse 66

### FASSADENPUTZ FELSIT-PORPHYR

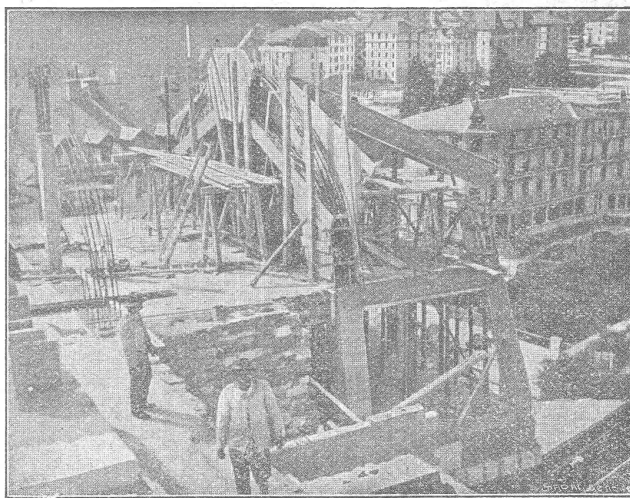


FREIHUNG OBERPFALZ

### FABRIQUE DE FOURNEAUX AFFOLTER, CHRISTEN & C<sup>o</sup>. BÂLE.



Succursale et Magasin  
de vente à Lausanne  
Gérant: Jean Loew.  
12 Avenue Ruchonnet



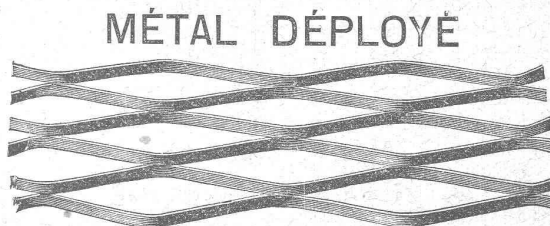
## A. Paris & L. Berthod, ingénieurs.

Bureau central d'études : LAUSANNE, Rue de Bourg, 10.

### BÉTON ARMÉ, F. Brazzola.

5267

LAUSANNE



LAUSANNE

### FRANCILLON & C<sup>ie</sup>

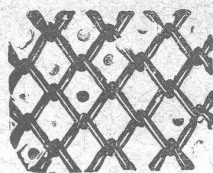
Construction, Fourniture, Installation, Réparation, Entretien  
**D'APPAREILS ÉLECTRIQUES** en tous genres.  
**Jules CAUDERAY**

Téléphone 1063 —o— Maison fondée en 1866 —o— Téléphone 1063

**LAUSANNE Rue d'Etraz 28 LAUSANNE**

Concessionnaire de la Ville de Lausanne pour les installations d'éclairage électrique  
 Médailles d'argent TURIN 1884, YVERDON 1894. — Médaille d'or VEVEY 1901.  
 Société des Arts de Genève, Concours Daniel Colladon: Mention honorable (seul prix décerné). (5705)

**X. KOLLER, Froshaugasse, 9, ZURICH I.**



Fabrication mécanique de Grillages et de Toiles métalliques et autres Grillages ondulés.

*Tamis en tous genres.*

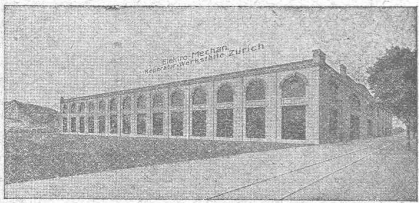
Spécialités diverses en fil de fer, etc.

Glaies toutes montées.

Machines à diviser le gravier.

Grillages pour gypsiers. — Toles perforées.

Grands approvisionnements. —o— Prix modérés.



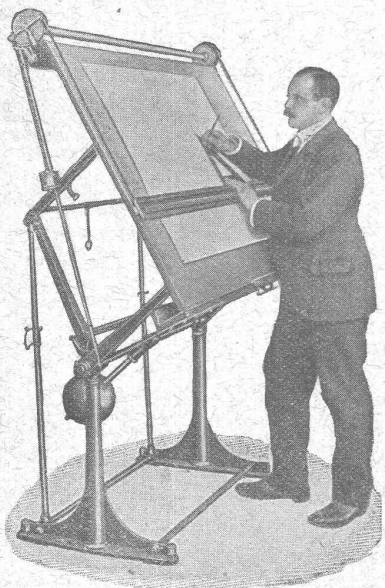
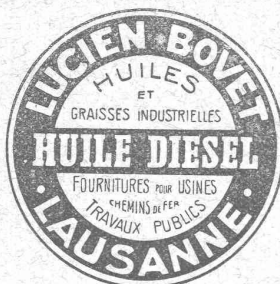
**ATELIERS ÉLECTRO-MÉCANIQUES DE RÉPARATIONS ET CONSTRUCTIONS**  
 Burkhard, Hiltbold & Spälti

Hardturmstrasse, 121, ZURICH III. Ateliers « Orion ».

Téléphone: Bureaux 8355, domicile 8338. — Adresse télégraphique: Electromechan, Zürich.  
 LAUSANNE, Case postale 15402.

*Réparation, Enroulement, Bobinages, Mise au point,  
 Livraison, Achat, Vente, Echange et Location*

de Moteurs et Machines électriques, Transformateurs, etc.



**Emile PFENNINGER & C<sup>ie</sup>**

**ZURICH 2-4, Clausiusstrasse, 2-4 ZURICH**

Installations complètes de bureaux techniques et d'héliographie.

**Table à dessiner verticale.**

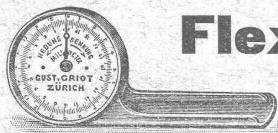
Grand choix de Papiers à dessin, à calquer et à héliographier.

*Papiers millimétrés en rouleaux, en feuilles et en blocs.*

**TOILE A CALQUER**

5525

Catalogues et échantillons des papiers gratuits et franco.



**Fleximètre** Breveté D. R. G. M.

pour Ponts, Planchers, Colonnes, etc. 6708

lisible 1/20 de mm. Modèle commode et robuste.

Nombreuses références internationales. Prospectus franco.

**GUSTAVE GRIOT, ingénieur, Freiestr. 139, ZURICH**

ENTREPRISES GÉNÉRALES de VITRERIE en tous genres. Atelier spécial de Vitraux d'Art.

ENCADREMENTS 5330

**P. CHIARA**

Pl. St-Laurent, Lausanne.

Verres de toutes sortes en gros et détail.



MARTIN-KELLER, Zürich

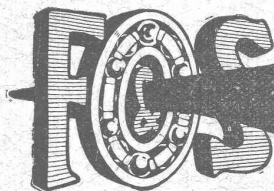
+ HELVETIA

**ASSURANCE MUTUELLE SUISSE CONTRE LES ACCIDENTS. À ZURICH SUCCURSALE DE GENÈVE.**

Tous les bénéfices reviennent aux assurés.

**Assurances Individuelles, Agricoles, de Voyages, des Domestiques et de responsabilité civile vis-à-vis des tiers.**

Pour tous renseignements, s'adresser à la Succursale de Genève, 12, Rue de Hesse, ou aux Agents de la Société.



*Curf. 010 SEP. 1912/14*  
**Pour machines et voitures**  
**Roulements à Billes**  
 Construction irréprochable de la plus grande précision  
 catalogues, Projets de construction, Devis et Offres gratuitement par  
**Amsler & C<sup>o</sup>. Feuerthalen**

**Société des lampes à incandescence de Zurich**

Etablie en 1889 **ZURICH** Etablie en 1889

Lampes à filaments métalliques « Leuconium »

**Economie 65-70 %**

**Schmidt & Schmidweber**

MARBRES et GRANITS

Usines hydrauliques à DIETIKON — Bureaux à ZURICH

SPECIALITÉ :

REVÊTEMENTS de FAÇADES en GRANIT POLI  
 MONUMENTS FUNÉRAIRES

**Sables, grains de Terrazzo et Cubes en mosaïque**

pour revêtements de façades (crépissage)  
 en pierres artificielles et planchers mosaïques.

Granit artificiel mélangé, grains de granit naturel

Calcaire en grains le plus beau et le meilleur matériel pour pierre artificielle

Matériel pour enduit sur béton à bombarder après durcissement en différentes couleurs, également en calcaire

Gyps parisiens et Ciments anglais 1<sup>re</sup> qualité

Schweiz. Baubedarf A.-G., Herzogenbuchsee

vorm. Peter Kramer



**Société genevoise pour la construction**

d'Instruments de Physique et de Mécanique

6942

5, Rue Gourgas — GENÈVE — Rue Gourgas, 5

**Machines à froid et à glace**

**Compteurs d'électricité**

Instruments pour GÉOMÈTRES - Appareils scientifiques

CATALOGUES FRANCO SUR DEMANDE

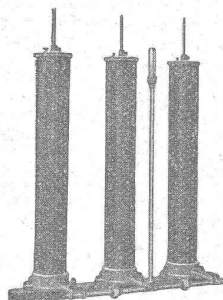
**Meubles Bobaing**

1 et 2, St-Pierre — **LAUSANNE** — St-Pierre, 1 et 2

AGENCEMENT DE BUREAUX

6064

Rideaux. - Meubles de style. - Tentures.



Résistance liquide.

Interrupteurs à huile ::  
 Interrupteurs pour lignes  
 aériennes ::  
 Interrupteurs-séparateurs

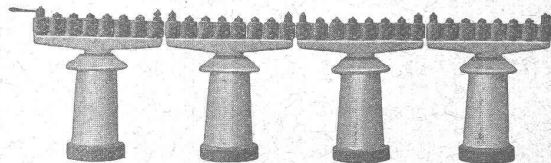
**CARL MAIER**  
 Fabrique d'appareils électriques  
**SCHAFFHOUSE**

Parafoudres

Porte-conducteurs

Coffrets de branchement  
 pour moteurs

Tableaux de distribution complets



Parafoudre à rouleaux.

**ARSAG LIFTS**

Ascenseurs et monte-charges  
 de tous les systèmes

**S.A. Arsag Fabrique d'Ascenseurs de Seebach**

**SEEBACH-ZURICH.**



# ATELIERS de CONSTRUCTIONS MÉCANIQUES

de VEVEY

(Suisse)

**TURBINES et  
RÉGULATEURS**

Monte-Charges de ts systèmes

Compresseurs.

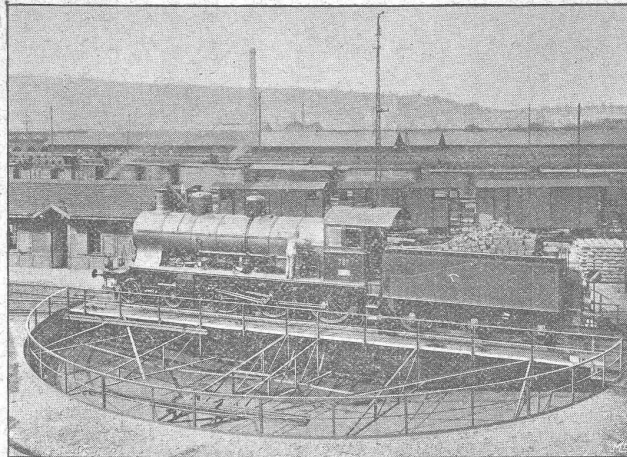
Presses hydrauliques.

ENGINS DE LEVAGE

Grues, ponts et plaques  
tournantes.

CHARIOTS TRANSBORDEURS

BRANCHEMENTS et  
CROISEMENTS



Pont tournant électrique de 20 m., gare Zurich.

**Fonderie de FER  
et de BRONZE**

PONTS et

— Charpentes métalliques. —

RÉSERVOIRS et CHAUDIÈRES

GAZOMÈTRES

TUYAUX

BARRAGES et ÉCLUSES

DEVIS de toutes MACHINES  
sur demande.

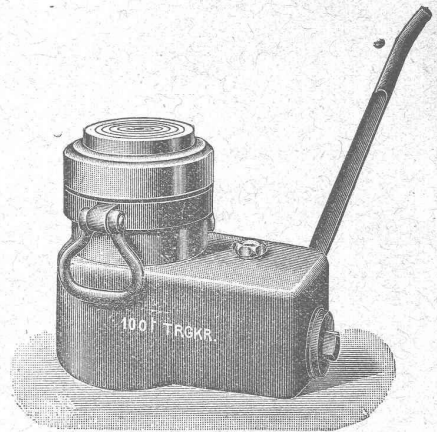
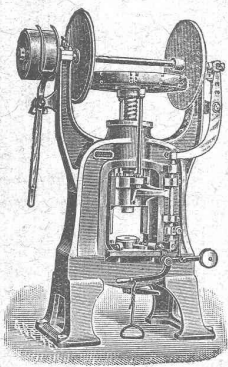
## ALFRED RUBIN, Ingénieur, Zürich I.

TÉLÉPHONE 10289

Caspar Escherhaus, Stampfenbachstrasse, 17

TÉLÉPHONE 10289

1. Presses à excentrique, à friction, Presses à emboutir, Balanciers, Cisailles, Tours à repousser et à lisser, Machines à plier provenant de la maison L. Schuler, fabrique de machines, à Göppingen.
2. Machines - Outils modernes, Tours divers, Etaux limeurs, Machines à fraiser, percer, meuler, affuter, etc.
- Appareils de levage, Palans, Chariots roulants, Treuils à chevaux, Mouffles, crics, vérins hydrauliques, treuils d'applique provenant de la maison Heinrich de Fries, G. m. b. H., Düsseldorf.
4. Matériel pour chemins de fer et tramways, Aiguillages et croisements en acier au manganèse. Installation complète d'atelier et d'outillage pour tramways.



Grand stock de presses, de machines-outils et d'appareils de levage, à Zurich.

## Installations complètes de Chaudières à vapeur

Chaudières syst. Steinmuller et Surchauffeurs

Grilles horizontales mobiles

Economiseurs avec détartrateur automatique

Installations complètes de tuyauterie

Epurateurs d'eau automatiques

Balances pour liquides

Les diverses  
divisions des usines  
sont dirigées  
par des ingénieurs-  
spécialistes  
expérimentés

Garanties absolues pour l'installation complète

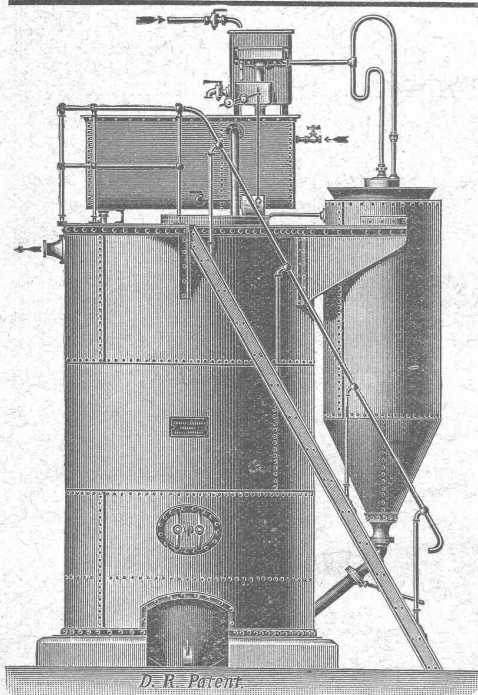
L. et C. STEINMULLER, Gummersbach (Prusse Rhénane)

Fabrique de chaudières tubulaires à vapeur et Surchauffeurs.

(Fondée en 1874)

Représentant général pour la Suisse :

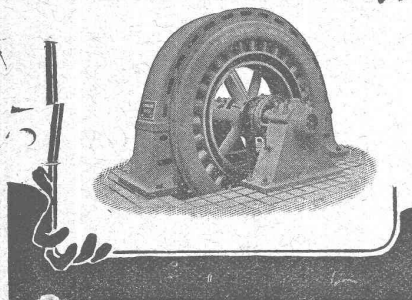
**Fritz Marti** Société anonyme, **Berne**



# ATELIERS DE CONSTRUCTION

## OERLIKON

OERLIKON  
PRÈS ZÜRICH



### Moteurs Electriques

de toutes grandeurs et pour tous les genres de courant.

Moteurs spéciaux pour appareils de levage.

Moteurs à carcasse étanche. 5970

Moteurs mono- et triphasés à vitesse variable.

Téléphone 1771 RENSEIGNEMENTS ET DEVIS : Téléphone 1771  
à LAUSANNE, Gare Lausanne-Ouchy.

### USINES DU VALLON CONSTRUCTIONS MÉCANIQUES ET MÉTALLIQUES J. Duvillard, à Lausanne.

Fonderies de fer et de bronze. Ascenseurs. Monte-charges et appareils de levage. Turbines, roues et presses hydrauliques. Pompes pour haute pression. Presses à briques. Machines à battre, presseoirs et treuils. Tuyaux et réservoirs en tôle. Colonnes en fonte. 273

### H. ROD & C<sup>ie</sup> RENENS

FABRIQUE DE  
Tuyaux, Carrelages et Briques  
en ciment. 5881  
Téléphone 8448

### Serrurerie

et Fers forgés

≡ H. RAPIN ≡

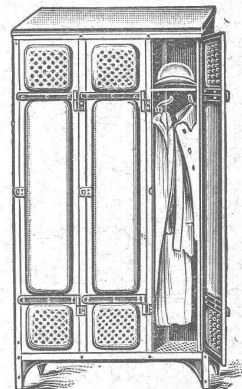
Maupas, 8

LAUSANNE

### ARMOIRES à HABITS

POUR

Bureaux, Fabriques, Instituts

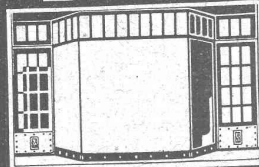


O. F. 2608

livrées en exécution des plus soignées

Bachofen & Hauser  
USTER

### F. GAUGER & C<sup>o</sup> ZÜRICH



DEVANTURES  
DE MAGASINS

### Constructions en fer

Fenêtres en fer

Toitures vitrées sans mastic,  
Système Wema

Tôles ondulées

Rideaux en tôle d'acier ondulée

SOCIÉTÉ ANONYME SUISSE D'EXPLOSIFS

(6680)

„CHEDDITE“

H 201 Z

Usines à Jussy (Genève) et Liestal (Bâle)

CHEDDITE

ET

Cheddites Gélatines

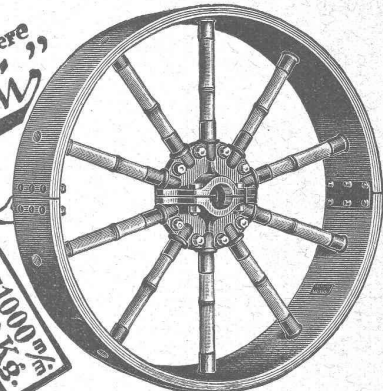
Détonateurs et Mèches.

AGENTS GÉNÉRAUX pour Vaud, Valais, Fribourg,  
Neuchâtel et Genève :

S. & H. JAQUET, S. A. Vallorbe

MATÉRIEL POUR ENTREPRISES

Téléphone N° 2



### LÉGÈRES ET RÉSISTANTES

TELLES SONT LES NOUVELLES

Poulies brevetées „PRIMI“

Moyeu en fonte, rais en bambou, jante en bois de fil feuilleté

Absence de faux-ronde — Absence de fouettement

environ 95 % de rendement

SANS ENDUIT ADHÉSIF

TRAVAIL DE PRÉCISION GARANTI

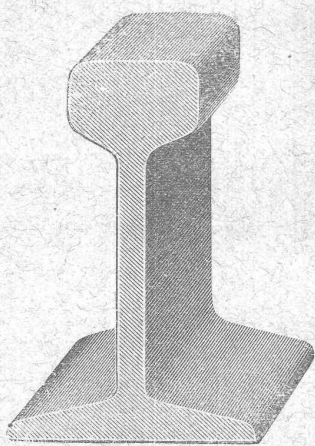
■ Prix modérés. Catalogue sur demande ■

Wehrli & Dr Eduardoff

SCHCENTALGASSE, 6 - ZÜRICH III - TELEPHONE 8688

■ TRANSMISSIONS COMPLÈTES ■  
■ NOUVEAUTÉS CHIMIQUES-TECHNIQUES ■

On demande des représentants dans les centres industriels de la Suisse.



# Rails en acier ET voies complètes

— DANS TOUS LES PROFILS COURANTS —

WAGONNETS-BASCULEURS — WAGONNETS A PLATEFORME  
*Locomotives, Locomobiles, Moteurs*

## Robert AEBI & Co, Zurich I

Vente et Location

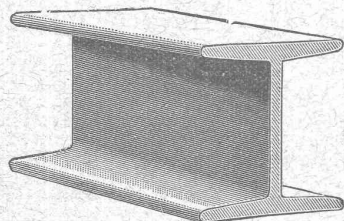
Dépôts à Zurich et Berne

5496

### MAX SCHMIDT & Co

LAUSANNE

Fers  
I B



profils  
spéciaux

de Differdingen

Larges plats, U, zorès, cornières.

### VITRAUX D'ART de tous styles.

#### DREVARD & WAVRE FRERES

ARTISTES PEINTRES-VERRIERS SPÉCIALISTES  
Avenue d'Ouchy, 11, Villa Le Closelet, Lausanne (Suisse).

VITRAUX POUR VILLAS, BOW-WINDOW, SALLES A MANGER  
VERRES ET GLACES. SPÉCIALITÉ DE MONTAGE SUR CUIVRE  
Décoration sur Opaline. — Restauration de Vitraux. 6581  
Prix modérés. — Téléphone 1346.

### Système PERRET + 32658

#### Plafond armé en briques

Se base sur les principes des bétons armés, n'a pas d'équivalents et n'est pas à comparer avec des systèmes de briques suspendues et non armées ::

Plus de 300,000 m<sup>2</sup> appliqués en Suisse

Prospectus, prix et instructions pour la pose.

Agent général pour la Suisse :

#### R. FRASSON, Lausanne.

TÉLÉPHONE 3865

### Daniel PERRET, Appareilleur

Avenue Béthusy. LAUSANNE Avenue Béthusy.

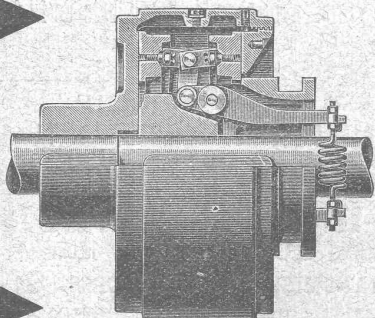
Installateur des Eaux de Cossonay, Ballaigues, Vallorbe, Vaulion, Echallens, Bremblens, Leysin, etc.

Spécialité de canalisations à haute pression. Chauffages de serres, chambres de bains et buanderies. Installations pour eau et gaz. Appareils sanitaires de tous systèmes. Serrurerie en tout genre. — Etudes et devis sur demande. 5754

# EMBRAYAGE BENN

Breveté dans tous les pays industriels et reconnu partout comme étant le plus simple et le meilleur Embrayage à friction.

Sans segments en bois. Aucune partie saillante. Complètement fermé.



Installations de

## TRANSMISSIONS

POUR TOUTES LES BRANCHES DE L'INDUSTRIE

5387

Société des USINES de LOUIS de ROLL

### USINE DE CLUS