

**Zeitschrift:** Bulletin technique de la Suisse romande  
**Band:** 38 (1912)  
**Heft:** 18

## Werbung

### Nutzungsbedingungen

Die ETH-Bibliothek ist die Anbieterin der digitalisierten Zeitschriften. Sie besitzt keine Urheberrechte an den Zeitschriften und ist nicht verantwortlich für deren Inhalte. Die Rechte liegen in der Regel bei den Herausgebern beziehungsweise den externen Rechteinhabern. [Siehe Rechtliche Hinweise.](#)

### Conditions d'utilisation

L'ETH Library est le fournisseur des revues numérisées. Elle ne détient aucun droit d'auteur sur les revues et n'est pas responsable de leur contenu. En règle générale, les droits sont détenus par les éditeurs ou les détenteurs de droits externes. [Voir Informations légales.](#)

### Terms of use

The ETH Library is the provider of the digitised journals. It does not own any copyrights to the journals and is not responsible for their content. The rights usually lie with the publishers or the external rights holders. [See Legal notice.](#)

**Download PDF:** 02.02.2025

**ETH-Bibliothek Zürich, E-Periodica, <https://www.e-periodica.ch>**

## ARBRES DE TRANSMISSION



**Montandon & C<sup>ie</sup> S. A., Bienne**

Fers et Aciers étirés de précision sur tous



Aciers laminés à froid jusqu'à 210 mm. de largeur.  
Feuillard pour emballages, sans scories. 6635

Société Anonyme UNION, à BIENNE (Suisse).

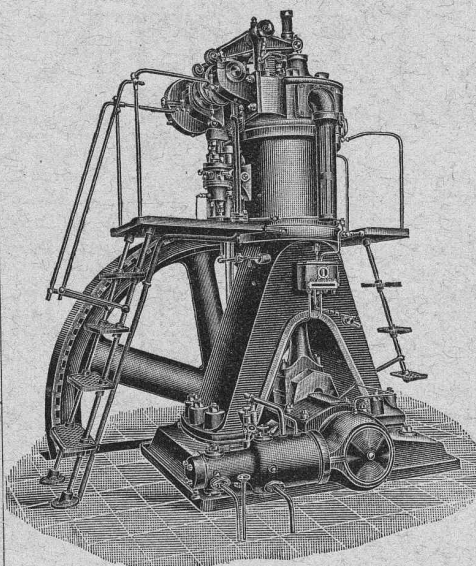
Première Fabrique Suisse de CHAINES SOUDÉES  
par procédé électrique breveté.  
CHAINES en TOUS GENRES



pour l'Industrie et l'Agriculture.  
CHAINES CALBRÉES & ÉPROUVÉES de la plus haute résistance  
pour Grues et Monte-Charges.

N.B. — La chaîne courante n'est vendue que par les marchands de fer.

## BENZ



**Moteurs  
à huiles  
lourdes**

Systeme „DIESEL“

sont reconnus

les meilleurs

sous tous

les rapports

Moteurs à essence, à pétrole, à gaz, etc., etc.

Locomotives pour chemins de fer à voie étroite.

Automobiles.

**BENZ & C<sup>ie</sup>, S. A., Mannheim**

Succursale : ZURICH

6, Fraumunsterstrasse

## Concasseurs de 1<sup>re</sup> construction

en fonte d'acier et en fonte grise

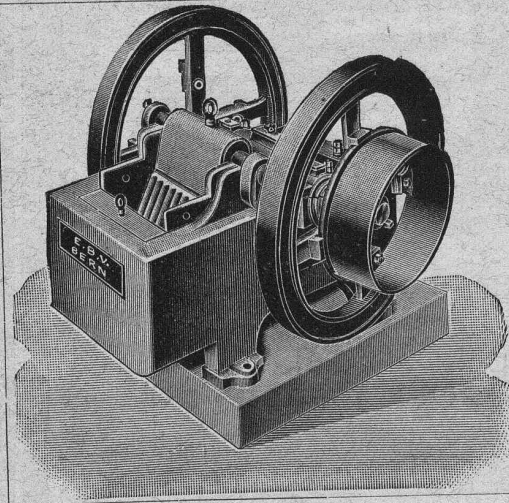
Moulins à sable, laminoirs, laveuses, trieuses

Installations complètes pour la fabrication de gravier et sable

**E. Bernheim-Voegeli**

Machines et outils pour entrepreneurs

à BERNE



**Projecteurs**  
à acétylène „*Helvetia*“

de 300 à 5000 bougies

Indispensables pour travaux  
à exécuter de nuit, pour

USINES, CHEMINS DE FER  
TRAVAUX PUBLICS, etc.

Seuls concessionnaires pour la vente  
en Suisse française

**DE RAGOSINE & BECK FRÈRES**

20, Rue du Midi - LAUSANNE - Rue du Midi 20



## Technicum du Locle

Etudes théoriques et Travail pratique.

Sections de Techniciens.

Sections de Praticiens.

Ecole d'Horlogerie

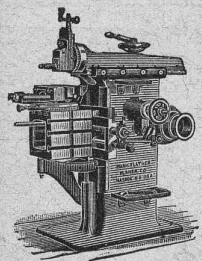
et Branches annexes.

Ecole de Mécanique.

Ecole d'Electrotechnique.

Règlement, programmes et tous renseignements par  
l'Administration du Technicum du Locle.





## J. Lambercier & C<sup>ie</sup>, Genève

\* Fabrique d'Huiles et Graisses industrielles. \*

SPÉCIALITÉ DE 239

### Fournitures pour Usines

\*\* Organes de transmissions. \*\*

Arbres, Paliers, Courroies, Graisseurs, etc.

MACHINES, OUTILS AMÉRICAINS & AUTRES

# Entrepreneurs !!

Locomotives

Achat

Dragues

Pelles à vapeur

Voies

Location

Wagonnets

Schweiz. A. G. für Feld & Kleinbahnen-Bedarf

## ORENSTEIN & KOPPEL

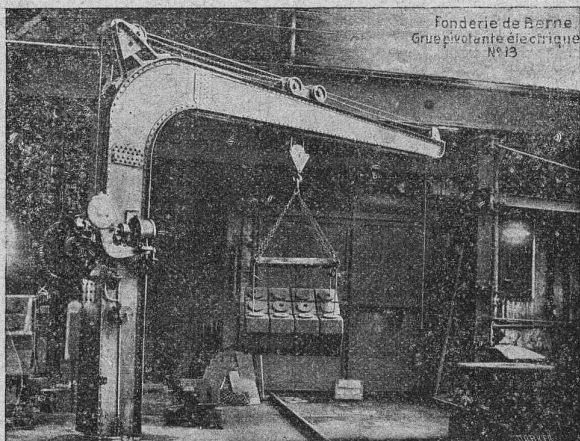
ZURICH I

Dépôts à Renens près Lausanne, à Schlieren et à Bâle.

SOCIÉTÉ DES

# USINES de Louis de ROLL

SUCCURSALE: FONDERIE de BERNE. Fournit:



**Appareils de levage:** Ponts roulants, Grues pivotantes fixes et sur chariots. Commande à bras ou électrique. Monte-charges hydrauliques, électriques ou à courroie.

**Matériel de chemin de fer:** Ponts tournants et Chariots transbordeurs pour wagons et pour locomotives, commandés à bras, par machines à vapeur ou par moteurs électriques.

**Branchements et croisements** pour voies étroites et voies normales, pour rails Vignol et rails à gorge.

**BARRIÈRES** avec ou sans arrêts et sonneries.

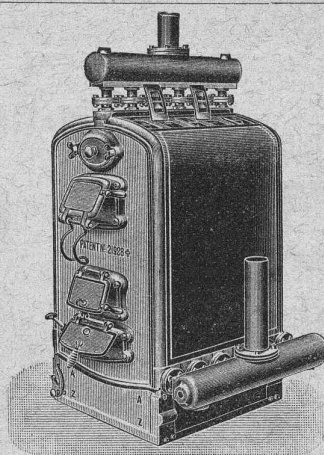
**Superstructures à crémaillères. Chemins de fer funiculaires.** (Freins brevetés). Depuis le commencement de 1898 la Fonderie de Berne a fourni 76 funiculaires.

**Barrages,** installations métalliques et mécaniques pour barrages (vannes, écluses, grilles, treuils, etc.).

**Machines pour la fabrication des Briques en Ciment.**

Renseignements sur des installations faites, références.

Projets et devis sont à disposition



Installations

5615

DE

## CHAUFFAGES CENTRAUX

de tous systèmes

ET DE

Services d'eau chaude

Bains. Buanderies.

Séchoirs.

Brevet Suisse

N° 21,928.

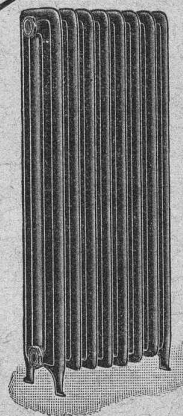
FABRIQUE de CHAUFFAGE CENTRAL BERNE S.A.  
Ancienne Maison J. RUEF  
OSTERMUNDIGEN \*

Appareils

de Désinfection  
et de Stérilisation.

Prospectus et devis sur demande

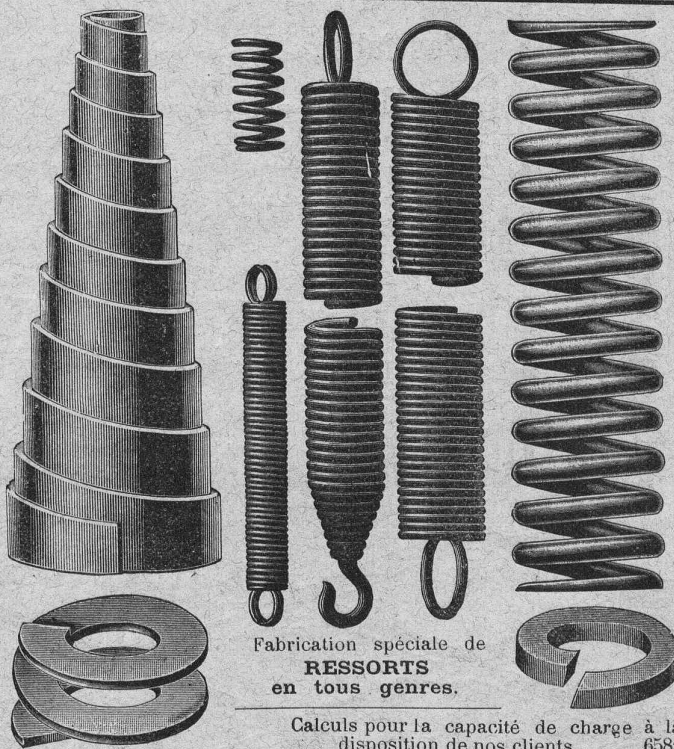
Fabrication des CHAUDIÈRES  
et RADIATEURS  
dans nos propres usines.



## BREVETS D'INVENTION

MARQUES DE FABRIQUE.-DESSINS.-MODÈLES.  
OFFICE GÉNÉRAL, FONDÉ EN 1888 LA CHAUX-DE-FONDS.

MATHEY-DORET Ingr. Conseil



Fabrication spéciale de  
RESSORTS  
en tous genres.

Calculs pour la capacité de charge à la disposition de nos clients. 6581

Acier de toute première qualité. — Trempe égale et exacte.  
**Baumann Frères, Ruti (Zurich).**





AKTIEN-GESELLSCHAFT



# MIX & GENEST

## Telephon- und Telegraphen-Werke

### SCHÖNEBERG-BERLIN

Exposition internationale Turin 1911 : Grand Prix et 2 médailles d'or

Représentant général pour la Suisse pour installateurs et revendeurs :

# Camille Bauer, Bâle



## Fabrique d'Explosifs

à **URDORF** (Canton de Zurich)

Téléphone : Schlieren N° 27

## Explosifs de sûreté

Détonateurs. Mèches à mine.

**Gelatine Westfalite** qualités diverses pour tunnels et pour travaux sous l'eau - -

Brevet suisse

**Westfalite** espèce en poudres

} pour roche dure à carrière

**Persalite** demi-plastique

**Petroclastite**

} Remplaçant complètement la poudre de mine

**Salpêtre minier**

Pour tous genres de travaux

Agence générale pour la Suisse française :

Petitpierre fils & Co, Neuchâtel.

Transport par chemin de fer sans formalité.

Incorrigibles.

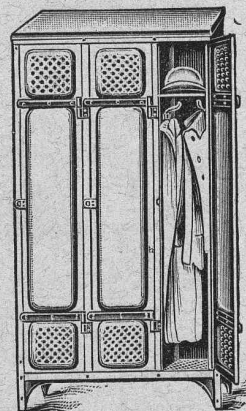
## Battaglia & C<sup>ie</sup>

Anc. Atelier A. PAMBLANC  
6, pl. du Pont, Lausanne  
Ferblanterie et couvertures pour bâtiments. — Appareillage pour eau et gaz. — Couvertures en ciment ligneux - - - -  
TÉLÉPHONE N° 1507 et 248.

## ARMOIRES à HABITS

POUR

Bureaux, Fabriques, Instituts

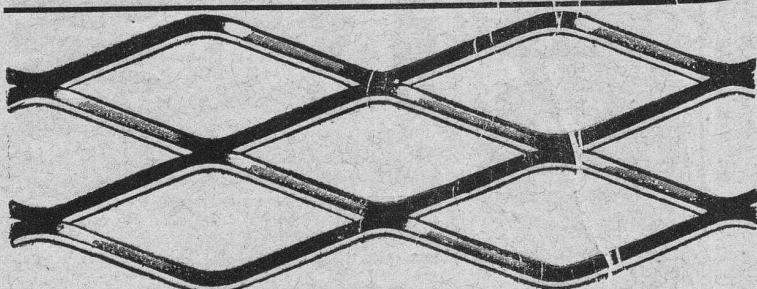


livrées en exécution des plus soignées

## Bachofen & Hauser

— USTER —

O. F. 2608



MILAN 1906 : GRAND PRIX

## MÉTAL DÉPLOYÉ

(expanded metal - lamiera stirata - streck metall)

Armature pour travaux en béton, en ciment et en plâtre. — Grillages, clôtures, etc.

Seuls concessionnaires pour l'Italie et la Suisse :

### Fratelli Bruzzo - Ferriera di Bolzaneto

Aciéries et Laminoirs à Bolzaneto

**GÈNES** (Italie)





# Henri Brändli, Horgen

Fabrique de carton bitumé, ciment ligneux.

## Asphaltages en tous genres

pour Travaux publics, Bâtiments, Chemins de fer, Ponts, Chaussées, etc.

Parquet sur asphalte.

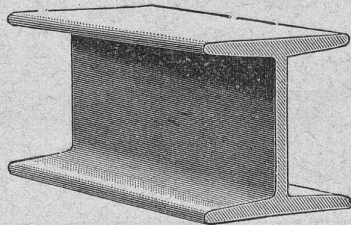
Meilleures références.  
Télégr. : Henri Brändli.

Carrelage de bois mis en asphalte

Service soigné  
6419 Téléphone.

## MAX SCHMIDT & C<sup>ie</sup> LAUSANNE

Fers  
I B



profils  
spéciaux

### de Differdingen

Larges plats, U, zorès, cornières.



Appareil « RAPPO »

breveté, supprimant les sangles pour la manœuvre des volets à rouleaux. Alexis Mayor, représentant, Pépinet 5, Lausanne.

## CLICHÉS SADAG

GENÈVE (Sécheron)

Autotypie. — Zincogravure.  
Chromotypographie.

REPRÉSENTANT :

J. PACHE, Pré-du-Marché, 20.  
LAUSANNE

Manufacture de Papiers.

J.-G. STOUKY, Lausanne.  
Gare du Grand-Pont L.-O.  
Spécialité de papiers pour  
Ingénieurs, 6296  
Architectes, Entrepreneurs

## PAUL HENNY

COUVERTURE  
FERBLANTERIE  
APPAREILLAGE

LAUSANNE

GARE DU FLON

vis à vis  
Entrepôt  
fédéral

Télép.  
1868 &  
2575



MAISON FONDÉE en 1874

### CABLES ÉLECTRIQUES SOUS PLOMB

pour haute et basse tension, télégraphie, téléphonie et sonnerie avec accessoires.

### TUYAUX EN PLOMB

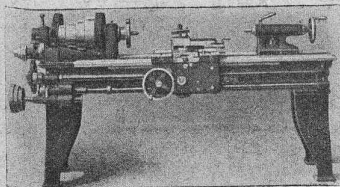
CABLES EN ACIER pour traction, ascenseurs, grues, ancrage, etc.

### LIENS POUR ÉCHAFAUDAGE

## Kabelwerke Brugg, A.-G.

vormals Otto Suhner & C<sup>o</sup>

BRUGG (Argovie)



### Machines-Outils modernes

Grand stock en

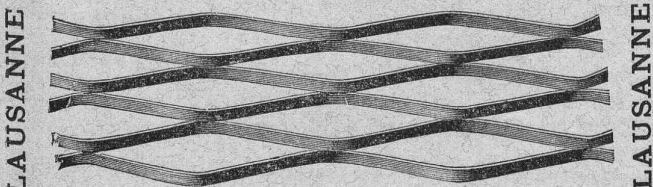
Tourç. Machines à percer.  
Machines à fraiser. Etaux-li-  
meurs. Machines à raboter.  
Machines à polir, etc.

NOUVEAU ! OCCASION !

Achat, évent. échange de vieilles  
machines bien conservées.

Josef Rosenau junior, Zurich, Hirschengraben 78  
Téléphone 2460

## MÉTAL DÉPLOYÉ



LAUSANNE

LAUSANNE

FRANCILLON & C<sup>ie</sup>

## Fabrique spéciale pour ASCENSEURS ET MONTE-CHARGES

électriques, hydrauliques, à transmission.

## Schindler & C<sup>ie</sup>, Lucerne.

Bureau et atelier à Lausanne, rue St-Roch, 3 et 5,

A. CUÉNOUD, ingénieur, représentant.

Maison

DE CONFIANCE  
fondée en 1874.

Commande par bouton

Commande par corde

Commande par volant, etc.

Marche

silencieuse.

Grande vitesse:  
jusqu'à  
2 m. par seconde.

Parachute infallible.

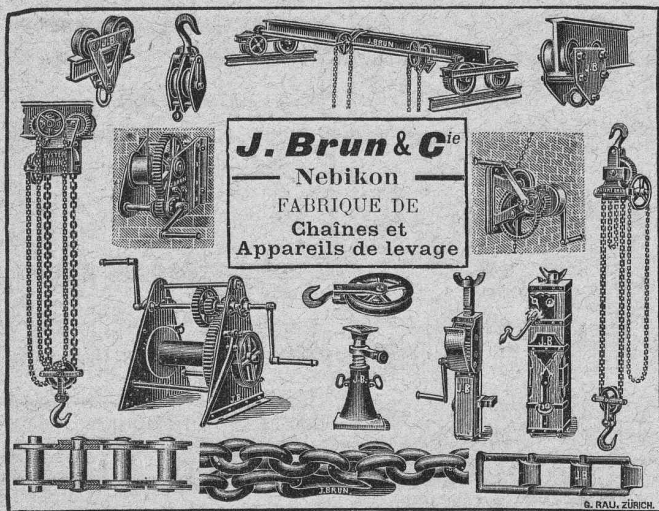
Derniers modèles  
américains.

1500 installations  
en fonction.




Renseignements, Dessins, Devis et Prix - courants  
gratuits sur demande.





**J. Brun & C<sup>ie</sup>**  
Nebikon  
FABRIQUE DE  
Chaînes et  
Appareils de levage

6. RAU, ZÜRICH.



**DEHLER & CO**  
ATELIERS  
DE CONSTRUCTION  
AARAU  
DRAGUES FLOTTANTES

**LE MEILLEUR**  
**VERRE ARMÉ**  
est, sans contredit, celui de  
**ST-GOBAIN**

parce qu'il s'est partout montré réfractaire aux influences du feu (incendie), de la gelée, de la neige, de la glace et de la chaleur du soleil.

*Les expertises officielles ont donné les meilleurs résultats au verre armé de St-Gobain.*

*Les expertises officielles ont donné les meilleurs résultats au verre armé de St-Gobain.*

Meilleures références de la Suisse et de l'étranger sont à disposition elles sont relatives à l'emploi du verre armé de St-Gobain pour vestibule de gare de chemin de fer, fabriques, cours intérieures, etc., où il est aussi particulièrement estimé à cause de la couleur blanche. (5247)

**Dalles armées.**  
On les emploie à l'épaisseur de 15, 20, 25, 30, 35 mm., en unies et en quadrillées.  
Les représentants :

**RUPPERT, SINGER & C<sup>ie</sup>, ZÜRICH**  
Commerce de verre,

le livrent rapidement directement des usines et à bon marché et tiennent même pour petites commandes en verre armé pour toitures et en Dalles un choix bien assorti.

Photographie technique et industrielle  
Pl. St-Laurent, 24, **LUNA** LAUSANNE

Agrandissements et réductions de plans,  
cartes géographiques et documents.  
Photographies d'architecture, machines, etc.

6625 TÉLÉPHONE 318

FABRIQUES DE PARQUETS. Menuiserie et Scierie mécanique.

**STUBER & C<sup>ie</sup>**  
SCHUPFEN (Canton de BERNE, Suisse). Téléphone.  
Parquets des plus simples aux plus riches. Parquets s<sup>r</sup> bitume  
Fabrique de fenêtres. — Usines hydrauliques et à vapeur. 3865

**GERBER-BEAUJEU**, représentant.  
Téléphone 1965. Cour, Lausanne. Téléphone 1965.

**TRAVAUX D'ASPHALTAGE**  
et applications diverses de matières asphaltiques.  
Planelles en asphalte comprimé, résistantes à 335 k<sup>os</sup> par cm<sup>2</sup>.  
pour chaussées, trottoirs, etc.

**H. LAVANCHY**  
VEVEY, rue du Torrent 10. — Téléphone N<sup>o</sup> 151.  
LAUSANNE, Petit-Chêne 3. — Téléphone N<sup>o</sup> 26.

Société Céramique  
**RICHARD - GINORI**  
MILAN (ITALIE).  
Capital L. 40,000,000 entièrement versé 6659

**ISOLATEURS**  
pour hautes et basses tensions en **PORCELAINE DURE**



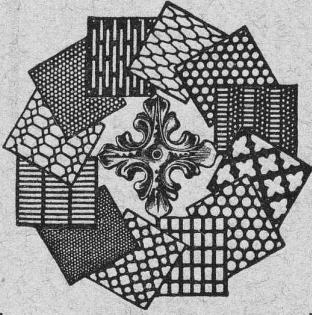
**Supports**  
en fer homogène  
pour Isolateurs

**Douilles**  
MÉTALLIQUES  
pour  
l'installation  
des Isolateurs

CATALOGUES gratuits sur demande.  
Représentants généraux pour la Suisse :  
**WERTHEMANN, BOTTY & C<sup>o</sup>, BALE**



**Tôles perforées**



**H. HEER & Co**  
OLTEN 6872

MANUFACTURE  
de **CAOUTCHOUC**  
V<sup>ve</sup> de **H. SPECKER**

ZURICH



SPÉCIALITÉS.  
Vêtements p<sup>r</sup>  
Scaphandriers et Mineurs  
Culottes, Bas  
et Bottes à Eau  
Gants en caoutchouc  
pour Electriciens  
Souliers spéciaux  
isolateurs en caoutchouc  
Tapis en caoutchouc  
TUBES et FEUILLES  
en Ebonite,  
Fibre et Amiante  
— GUTTAPERCHA —  
BANDES caoutchoutées  
isolantes

TUBES A GAZ  
Manteaux et Pélerines  
en tissus caoutchoutés

**Deutsche  
Maschinenfabrik** A. G.

**Duisburg** sur le Rhin

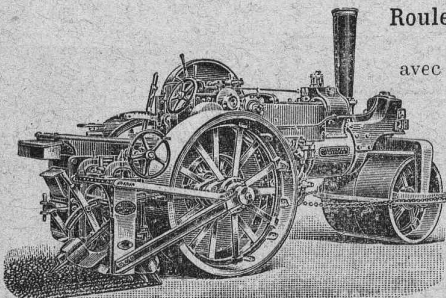
Usines à Benrath, Duisburg, Wetter-Ruhr

Marteaux perforateurs  
à air comprimé  
Perforatrices et Haveuses  
Compresseurs  
Installations pour  
le percage de tunnels  
Installations de transport  
et de chargement

BUREAU :

**Emile Frey, Greifengasse 28, à Bâle**

Disponibles pour la location ou la vente :



Rouleaux compresseurs  
à vapeur  
avec ou sans décapeuses.

Nous tenons en outre  
en magasin :

Voitures d'arrosage  
Balayuses de rues  
Voitures p<sup>r</sup> le transport  
de boue

Exécution de travaux de  
cylindrage

Références de 1<sup>er</sup> ordre

**Fritz MARTI, Société anonyme, Berne**

**E. BECK**

**PERLES, près BIENNE**

Télégrammes: PAPPBECK

Téléphone.

FABRIQUE POUR :

**Carton bitumé. — Ciment ligneux.**

PLAQUES d'ASPHALTE pour Isolations en tous genres.

TAPIS D'ISOLATIONS — GOUDRON MINÉRAL RAFFINÉ

TRINIDAD ÉPURÉE 5269

Tous les produits d'Asphalte et de Goudron.

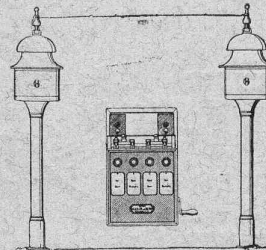
**Hasler, Société anonyme, Berne**

Successeur de l'Atelier des Télégraphes de G. HASLER

FONDÉ EN 1852

APPAREILS TÉLÉGRAPHIQUES et TÉLÉPHONIQUES

Téléphones spéciaux pour installations à fort courant.



Appareils électriques  
de BLOC et de SIGNAUX

pour

Chemins de fer



YVERDON



GENÈVE



VEVEY

**S. FOSSATI**

ENTREPRENEUR

Avenue de Béthusy, LAUSANNE

FABRIQUE DE CARRELAGES en ciment comprimé.

Dessins d'après albums et sur demande. — Nuances et couleurs au choix

Planchers armés, système Faber

ASPHALTAGE pour terrasses, chambres de bains,  
chambres à lessive, trottoirs, entrepôts, etc.

TÉLÉPHONE 1589

6987

**Palans à chaînes et à cordes**

Spécialité : Palan à vis sans fin

« Sekurapid »

Palans différentiels ang-  
lais, fabrication spéciale  
de « Weston & Eades.

Ponts roulants.

Treuil p<sup>r</sup> parois, treuil  
sur chevalets, treuil à  
friction, à crémaillère  
et sur chariot.

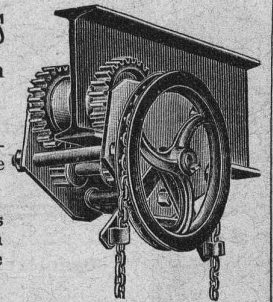
Monte-charges.

Grues roulantes, grues tournantes sur cheva-  
lets et à bras.

SPECIALITÉ : Appareils de levage électriques.

**J. RUEGGER & Co, Maschinenfabrik, Basel**

Hochstrasse 34





# PARQUETERIE D'AIGLE (Fondée en 1855)

**MILAN 1906 Diplôme d'honneur  
avec Médaille d'or**  
Médailles d'or : 6878  
Yverdon 1894. Genève 1896. Vevey 1901.

Représentée : à Lausanne par M. J. MERLE, Maupas, 13,  
à Montreux par M. Alb. CHENEVAL, avenue Nestlé,  
à Genève par M. Claude MERLE, rue des Sources, 9.

**MATÉRIAUX  
DE CONSTRUCTION**

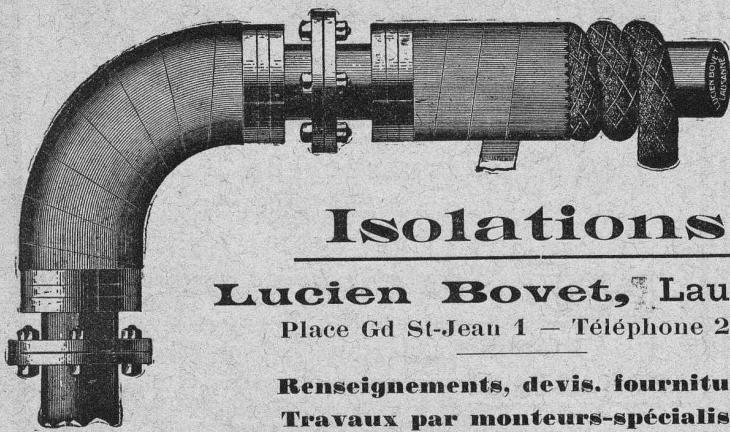
**Gétaz & Domangy**  
Vevey  
Lausanne  
Montreux et Chatel St Denis

FABRIQUE DE CARREAUX  
EN CIMENT POUR DALLAGES  
ET DE TUYAUX EN CIMENT

CARREAUX CÉRAMIQUES  
POUR DALLAGES

FAÏENCES POUR REVÊTEMENTS

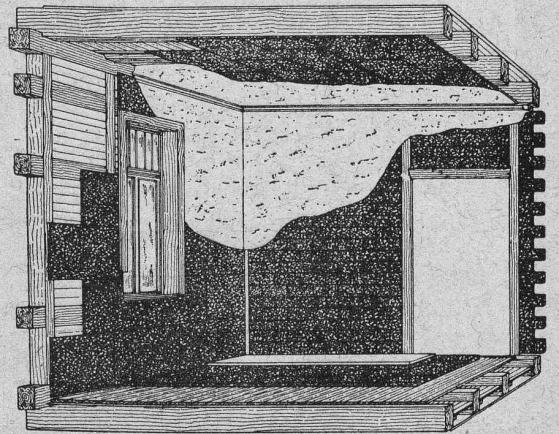
ARTICLES SANITAIRES POUR W.C., BAINS, ETC.



## Isolations

**Lucien Bovet, Lausanne**  
Place Gd St-Jean 1 — Téléphone 2339

Renseignements, devis, fournitures.  
Travaux par monteurs-spécialistes.



## Fabrique de Chauffage Central et Poèlerie Moderne C. SAMBUC FILS, ing.

LAUSANNE

SPECIALITÉ DE :

**Chauffages centraux.**

**Installations de cuisines.**

Dernières installations exécutées :

6414

Usine à gaz de Malley (bâtiments d'administr.) Galeries du Commerce (Chauff.).  
Hôtel Mirabeau (Cuisines et Chauffage). Imprimeries réunies, à Lausanne.  
Schweizerhof, Hôtel National, Zermatt (Cuisines)

Exposition internationale Milan 1906 : Diplôme d'honneur et Médaille d'or.



Thermo.

