

Zeitschrift: Bulletin technique de la Suisse romande
Band: 38 (1912)
Heft: 18

Werbung

Nutzungsbedingungen

Die ETH-Bibliothek ist die Anbieterin der digitalisierten Zeitschriften. Sie besitzt keine Urheberrechte an den Zeitschriften und ist nicht verantwortlich für deren Inhalte. Die Rechte liegen in der Regel bei den Herausgebern beziehungsweise den externen Rechteinhabern. [Siehe Rechtliche Hinweise.](#)

Conditions d'utilisation

L'ETH Library est le fournisseur des revues numérisées. Elle ne détient aucun droit d'auteur sur les revues et n'est pas responsable de leur contenu. En règle générale, les droits sont détenus par les éditeurs ou les détenteurs de droits externes. [Voir Informations légales.](#)

Terms of use

The ETH Library is the provider of the digitised journals. It does not own any copyrights to the journals and is not responsible for their content. The rights usually lie with the publishers or the external rights holders. [See Legal notice.](#)

Download PDF: 22.01.2025

ETH-Bibliothek Zürich, E-Periodica, <https://www.e-periodica.ch>

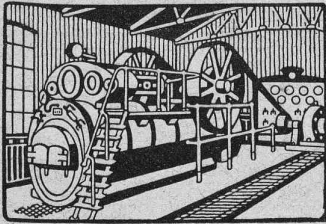
C. SAMBUG FILS, ing., LAUSANNE

Représentation et dépôt de l'appareil à gaz „VÉSUVIUS”
distribution automatique d'eau chaude **sans danger**, modèle français.

INSTALLATIONS SANITAIRES — FUMIVORE HYDRAULIQUE BREVETÉ
Derniers modèles : FOURS de PATISSIERS et CUISINES à VAPEUR.

R. WOLF Magdebourg-Buckau

Représentant : W. THIELE, Zurich.



Demi-Fixes
ET
Locomobiles

brevetées, à vapeur
surchauffée avec
distribution de précision
sans soupapes
véritables R. WOLF
de 10 à 800 chevaux.

FORCE MOTRICE LA PLUS PERFECTIONNÉE
ET LA PLUS ÉCONOMIQUE

Production totale plus de 830,000 chevaux.

A vendre ou à louer

à proximité d'une gare, sur la ligne Lausanne-Genève,

USINE

avec force hydraulique de 40 à 70 chevaux,
turbine avec régulateur, vastes locaux industriels, chaudières
à vapeur, logements pour personnel et ouvriers, jardin,
plantages, etc.

S'adresser Banque William Cuénod & C^{ie}, S.A.
à VEVEY. (Ue 3711)

Concours d'idées

ouvert entre les architectes suisses ou établis en Suisse, pour
le plan de lotissement en Cité-Jardin et la mise en valeur
rationnelle du « Domaine du Mervelet », Commune du Petit-
Saconnex, Canton de Genève.

MM. les concurrents sont avisés que l'échelle du 1/100 de-
mandée pour les projets de villas faisant partie du susdit con-
cours, a été ramenée au 1/200. H. 5104 X.

Jeune Dessinateur-architecte

suisse allemand, avec quelques connaissances de langue fran-
çaise, ayant déjà pratiqué, diplômé au Technicum de Berthoud,
cherche engagement dans un bureau d'architecture ou
d'un entrepreneur de la Suisse française pour le 1^{er} ou 15 octo-
bre prochain. Adresser offres sous Bf 680 Y à Haasenstein &
Vogler, à Berthoud.

Librairie F. Rouge & C^{ie}

Rue Haldimand, 6 — LAUSANNE

Conditions générales

pour la

Soumission et l'exécution des travaux de construction

publié par la

Société vaudoise des Ingénieurs et des Architectes.

1 à 10 exemplaires 30 cent. ; 11 à 20 exemplaires 25 cent. ;
20 à 50 exemplaires 20 cent.

Abaque logarithmique

pour le calcul des conduites d'eau sous pression.

Tableau à quadruple entrée représentant d'après la formule
de Maurice Lévy, la relation entre le diamètre des tuyaux,
la perte de la ligne de charge par mètre de conduite, le
débit et la vitesse de l'eau, ces tuyaux étant depuis long-
temps en service. Lecture de l'abaque et six problèmes à
résoudre. par A. VAN MUYDEN, ingénieur, 1 fr. 50

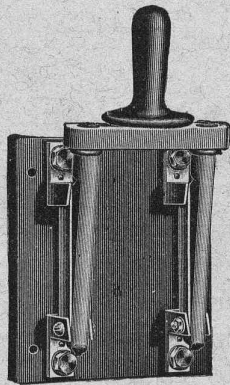
Siemens-Schuckertwerke

Succursale de ZURICH

↔ Löwenstrasse 55 ↔

INTERRUPTEUR A LEVIER pour interruption brusque

NOUVELLE CONSTRUCTION



- :: Socle solide ::
- :: Contacts massifs ::
- :: Grande distance de pôles ::
- Grande intensité d'interruption

Atelier de Photographie industrielle

L. BANDERET

Avenue du Tribunal fédéral, 9 — LAUSANNE

Reproduction des calques en négatif et positif

et au moyen d'un procédé à sec.

Echantillons et prix-courant franco sur demande. 6176

↔ PAPIERS HÉLIOGRAPHIQUES ↔

Les propriétaires du brevet suisse Harlé & Cie, N° 49985 du 24 novembre 1909 pour un « Dispositif pour l'asservissement électrique d'au moins un organe commandé à un organe de commande » désirent entrer en relation avec des fabricants suisses, en vue de la fabrication de l'article breveté et seraient disposés à céder des licences d'exploitation ou à vendre leur brevet.

Prière d'adresser les offres ou propositions à M. E. Imer - Schneider, ingénieur-conseil, 8, bd James Fazy, à Genève, qui les transmettra volontiers à qui de droit.

Les propriétaires du brevet suisse J.-C.-A. Meyer N° 48850 du 29 septembre 1909 pour un « Procédé de fabrication d'un sulfure de zinc » désirent entrer en relation avec des fabricants suisses, en vue de la mise en œuvre du procédé breveté, et seraient disposés à céder des licences d'exploitation ou à vendre leur brevet.

Prière d'adresser les offres ou propositions à M. E. Imer-Schneider, ingénieur-conseil, 8, bd James Fazy, Genève, qui les transmettra volontiers à qui de droit.

Brevets d'invention
Marques de fabrique

BUREAU TECHNIQUE
Renseignements industriels

Dr A. BONNA

15, Rue Petitot - GENEVE

Etudes - Projets - Expertises

F. DELAGHAUX
SUCCURSALE DU

BUREAU INTERNATIONAL DE
BREVETS D'INVENTION
GENEVE-SUISSE
E. IMER-SCHNEIDER
INGENIEUR-CONSEIL

LAUSANNE
2, PLACE SAINT-FRANCOIS, 2
CONSULTATIONS
LES JEUDIS de 3 à 6 h.

Brevets
d'invention
Marques
Modèles
par

Ingénieurs Conseils
Dr Ing. Adolf Göbl & Co
Bern, Genferg. N° 15
Consultations techniques
sans frais par nos ingénieurs.

L'ÉCOLE

LÉMANIA

LAUSANNE

prépare vite et bien

Polytechnicum

Ecole d'Ingénieurs, Lausanne

Ecole des Beaux-Arts, Paris

Ecole spéciale d'architecture, Paris

400 élèves en 3 1/2 ans 95 % de succès

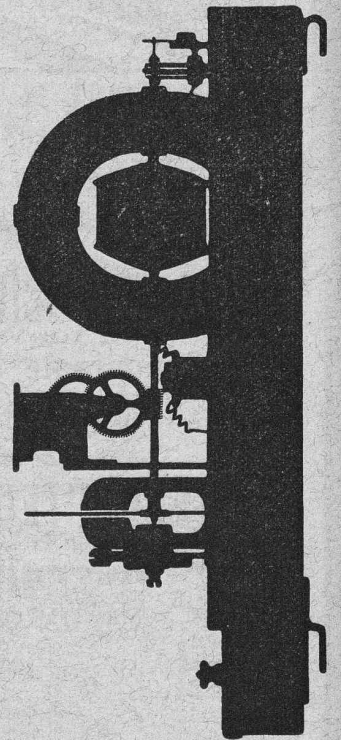
G

Compteurs
d'électricité
de tous
les systèmes.

Grand Prix
TURIN
1911

Landis & Gyr

Fabrique d'appareils
électriques Zug



Représentant général :
G. BOSSHARD,
Blaufahnenstrasse 14, Zurich.

Ka. 1300 f.

Contre les
caves humides

même à la pression la plus
élevée des eaux du sous-sol

Parois humides

et leurs conséquences: mol-
lissure, crépissage tombant
en écailles, efflorescences etc.

Succès garanti!

Plusieurs millions de mètres
carrés rendus imperméables.
Prospectus gratuits!

Simple!
Bon marché! Durable!

Médailles d'or.

Brevet allemand.
10 Brevets étrangers.

CÉRÉSITE

Wunner'sche Bitumen-Werke, G.m.b.H., Unna (Westphalie)
Fabricants de l'Emulsion „Wunner“ au Bitume, brevetée célèbre dans le monde entier.
Deuxième fabrique: Ceresit Waterproofing Co., Chicago.

Représentant général :
G. BOSSHARD,
Blaufahnenstrasse 14, Zurich.

Nouveau procédé de constructions en bois brevetées „ Système Hetzer “

Brevets suisses : 24405, 33871, 40409, 50660. — 17 brevets étrangers.



Poutres composées paraboliques pour de grandes surcharges et pour portées jusqu'à 8 m.

Chevronnés cintrés formant ossature et permettant d'obtenir des combles complètement libres. Ces chevrons s'appliquent en particulier aux immeubles de rapport et aux villas pour des toitures de forme quelconque.

Fermes spéciales pour toitures, poutres ainsi que toutes autres constructions pour remplacer les fermes en bois usuelles ainsi que les poutres métalliques assemblées : ces fermes s'appliquent très avantageusement à tous genres de constructions à grande portée telles que : manèges, salles de gymnastique, églises, hôtels, cantines, entrepôts et bâtiments d'usines, hangars pour ballons, aéroplanes et autres buts, coupoles, passerelles, etc.

Avantages : Construction offrant toute garantie au point de vue statique, exécution et montage rapides, économie, simplicité, etc.

Applications multiples. — **Excellentes références.**

Garantie absolue.

On est prié de demander les catalogues.

Propriétaires du brevet pour la Suisse :

Terner & Chopard, ingénieurs, Zurich I

Caspar Escher Haus

Stampfenbachst. 15

Projets et surveillance des travaux.

Concessionnaire et entrepreneur pour la Suisse française :

Ed. Bugnion, entreprise de charpente, Lausanne

Emile PFENNINGER & C^{ie}

ZURICH 2-4, Clausiusstrasse, 2-4 ZURICH

Installations complètes de bureaux techniques et d'héliographie.

Table à dessiner verticale.

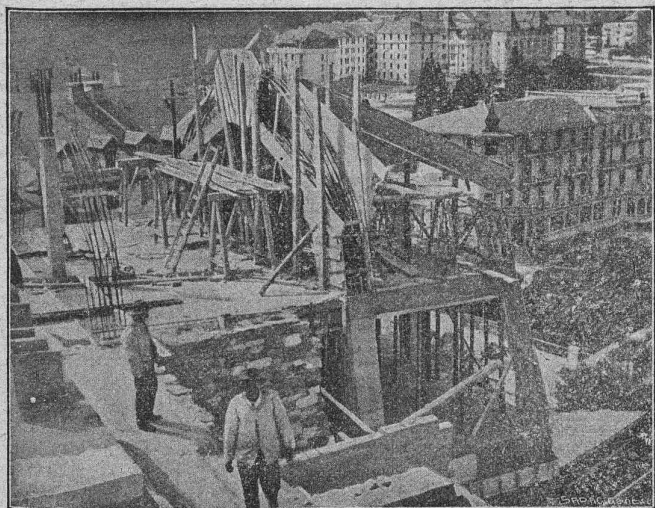
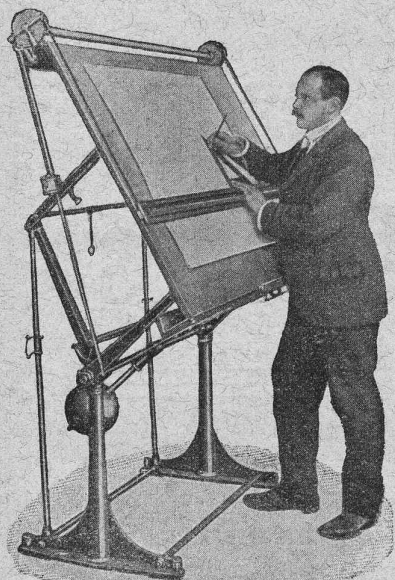
Grand choix de Papiers à dessin, à calquer et à héliographier.

Papiers millimétrés en rouleaux, en feuilles et en blocs.

TOILE A CALQUER

5525

Catalogues et échantillons des papiers gratuits et franco.



A. Paris & L. Berthod, ingénieurs.

Bureau central d'études : LAUSANNE, Rue de Bourg, 17.

BÉTON ARMÉ, F. Brazzola. 6754

Grandes Carrières de Granit

Société anonyme H. Schulthess

Siège à Personico, capital Fr. 300,000

TÉLÉPHONE Bureau à Lavorgo (Tessin) TÉLÉPHONE

Exécution en carrières de tous travaux

de tailleur de pierre, du plus simple au plus riche.

Ornements. — Dalles de toute dimension.

SPÉCIALITÉ : 6294

Revêtements d'escaliers en béton armé, en dalles de Gneiss blanc fin, depuis 5 cm. d'épaisseur.

Livraison prompte. Prix modiques. Références de 1^{er} ordre

REPRÉSENTANTS :

à Lausanne : M. Emile CHAMOREL, rue Centrale, 7,

à Genève ; M. Albert GUELPA, rue du Stand, 53.

Lifts-Ascenseurs de tous les systèmes

**SPECIALITÉ de
Laué Frères, Waedenswil**

Société Suisse d'Héliographie S. A.

DIRECTEUR : A. MOREL

Jumelles, 2

LAUSANNE

Téléphone 327

7017

Héliographies

Papiers

Procédé à sec

„ Maltafina “

„ Maltafina “

**Mortier d'un nouveau genre
pour restauration de façades**
==== nouvelles et vieilles =====

*Une façade rafraîchie avec ce mortier ressemble
à s'y méprendre à de la pierre naturelle et donne
au bâtiment un aspect monumental*

**G. HOSTETTLER, Terrazzowerk,
Berne.**

FRITZ MARTI Société anonyme, BERNE

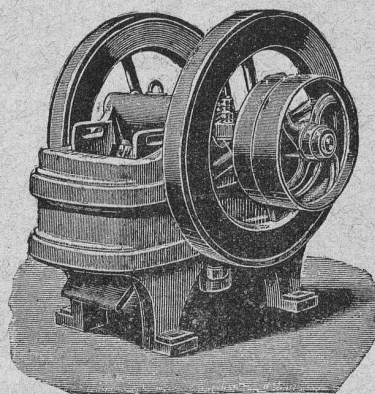
POMPES à diaphragme et centrifuges.

Locomobiles, Moteurs disponibles
de 6 à 50 chevaux.

Concasseurs pour faire le gravier et le sable.

TREUILS — DRAGUES 6079-3a

Disponibles à BERNE et WALLISELLEN

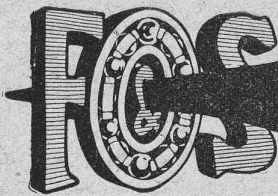


Matériel d'entrepreneurs

Voies transportables, Croisements,
Vagonnets,
Plaques tournantes,
Roues, essieux montés. Coussinets.

LOCOMOTIVES d'entrepreneurs
de 10-70 chevaux.

VENTE et LOCATION



Pour machines et voitures
Roulements à Billes
 Construction irréprochable de la plus grande précision
 catalogues, Projets de construction, Devis et offres gratuitement par
Amsler & Co. Feuerthalen

MEYNADIER & Co
ZURICH

Matériaux isolants
= en tout genre =
pour Constructions



Durotect
pour Couvertures et
Isolations

ENTREPRISES GÉNÉRALES
de VITRERIE en tous genres.
Atelier spécial de Vitraux d'Art.

ENCADREMENTS 5330

P. CHIARA
Pl. St-Laurent, Lausanne.

Verres de toutes sortes en gros et détail.

Indurin

couleur durable, d'une efficacité
unique, pour l'extérieur et l'in-
térieur, résiste aux intempé-
ries, réfractaire au feu.

Martin Keller
ZURICH I

Adolphe **WILDBOLZ**, Lucerne

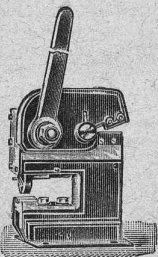
MAISON SPÉCIALE

pour la fourniture de

machines-outils et outils

pour Ferblantiers, Serruriers,
Appareilleurs, Electriciens, Mécaniciens,
Forgerons, Chaudronniers, etc.

◇ Catalogue illustré sur demande ◇



SIMILIGRAVURE
 GRAVURE en relief
 TROIS COULEURS
 PHOTOGRAVURE
 MODERNE
 GRAVURE sur bois
 GALVANOS

Société genevoise pour la construction
d'Instruments de Physique et de Mécanique 6942

5, Rue Gourgas — GENÈVE — Rue Gourgas, 5

Machines à froid et à glace
Compteurs d'électricité

Instruments pour GÉOMÈTRES - Appareils scientifiques

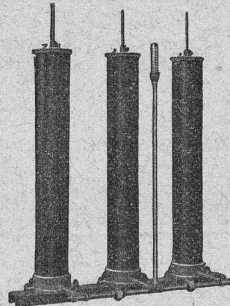
CATALOGUES FRANCO SUR DEMANDE

Meubles Bobaing

1 et 2, St-Pierre — LAUSANNE — St-Pierre, 1 et 2

AGENCEMENT DE BUREAUX

Rideaux. - Meubles de style. - Tentures. 6064



Résistance liquide.

Interrupteurs à huile ::
 Interrupteurs pour lignes
 aériennes ::
 Interrupteurs-séparateurs

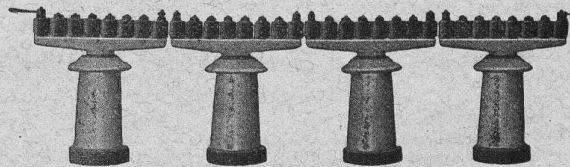
CARL MAIER
Fabrique d'appareils électriques
SCHAFFHOUSE

Parafoudres

Porte-conducteurs

Coffrets de branchement
pour moteurs

Tableaux de distribution complets



Parafoudre à rouleaux.

ARSAG LIFTS

Astenseurs et monte-charges
de tous les systèmes

S.A. Arsag Fabrique d'Ascenseurs de Seebach
SEEBACH-ZURICH.

HELVETIA

**ASSURANCE MUTUELLE SUISSE
CONTRE LES ACCIDENTS, À ZÜRICH
SUCCURSALE DE GENÈVE.**

Tous les bénéfices reviennent aux assurés.
Assurances Individuelles, Agricoles,
de Voyages, des Domestiques et de res-
ponsabilité civile vis-à-vis des tiers.

Pour tous renseignements, s'adresser
à la Succursale de Genève, 12, Rue de Hesse,
ou aux Agents de la Société.

O. F. 6076

10 ans de garantie absolue

era donnée pour une résistance inimitable
et une étanchéité complète de la toiture 4

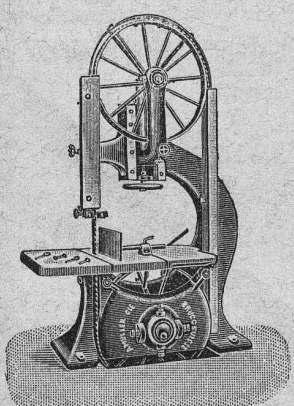
VALLANDA

par les fabricants

EGGER & GARTENMANN

Gossau (St-Gall)

A. MULLER & C^{ie}, à Brugg, Argovie



Unique spécialité :

Machines pour le travail du bois

Grand magasin
de machines prêtes de
haute précision

6921

Exposition internationale Turin 1911

Grand prix,
la plus haute récompense

Maison spéciale pour la construction de

**Fours
à vapeur**



Math. H. Bungartz, S. A., Zurich I

Stampfenbachstr. 17 — Téléphone 8863

Installations complètes
pour boulangeries et pâtisseries

Za 2250 g Excellentes références

Devis et visite d'ingénieur gratuits

Société pour la vente des Chaux et Ciments

DE LA SUISSE ROMANDE

LAUSANNE

SPÉCIALITÉ :

Produits de 1^{re} qualité, à hautes résistances :

Ciment Portland artificiel — Ciment Portland naturel — Ciments mixtes
Chaux supérieures lourdes — Chaux lourdes et légères

Production annuelle : 15,000 wagons de 10 tonnes.

Usines représentées :

- | | |
|---|--|
| Société des Usines de Grandchamp et de Roche. | Jeannet & C ^{ie} , Noiraigue. |
| Société des Ciments de Paudex. | Joly, frères, Noiraigue. |
| Société anonyme des Chaux et Ciments de Baulmes. | L. et C. Grisoni, à Cressier. |
| Société des Usines des Grands-Crêts, près Vallorbe. | Usines des Convers, S. A. |
| Société des Usines du Furcil, à Noiraigue. | Usines de Vouvry. |

BUREAU A LAUSANNE : Rue d'Etraz, 23.
» **NEUCHÂTEL :** Rue du Musée, 2.

ATELIERS DE CONSTRUCTION OERLIKON

OERLIKON
PRÈS ZÜRICH



Moteurs Electriques

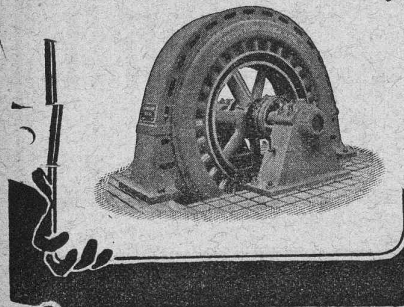
de toutes grandeurs et pour tous les genres de courant.

Moteurs spéciaux pour appareils de levage.

Moteurs à carcasse étanche. 5970

Moteurs mono- et triphasés à vitesse variable.

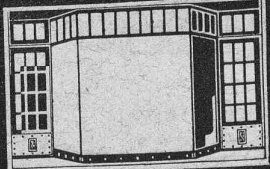
Téléphone 1774 RENSEIGNEMENTS ET DEVIS : Téléphone 1774
à LAUSANNE, Gare Lausanne-Ouchy.



USINES DU VALLON CONSTRUCTIONS MÉCANIQUES ET MÉTALLIQUES J. Duvillard, à Lausanne.

Fonderies de fer et de bronze. Ascenseurs. Monte-charges et appareils de levage. Turbines, roues et presses hydrauliques. Pompes pour haute pression. Presses à briques. Machines à battre, pressoirs et treuils. Tuyaux et réservoirs en tôle. Colonnes en fonte. 273

F. GAUGER & C^o
ZÜRICH



DEVANTURES
DE MAGASINS

Constructions en fer

Fenêtres en fer

Toitures vitrées sans mastic,
Système Wema

Tôles ondulées

Rideaux en tôle d'acier ondulée

SOCIÉTÉ ANONYME SUISSE D'EXPLOSIFS

(6680)

„CHEDDITE“

H 201 Z

Usines à Jussy (Genève) et Liestal (Bâle)

CHEDDITE

ET

Cheddites Gélatines

Détonateurs et Mèches.

AGENTS GÉNÉRAUX pour Vaud, Valais, Fribourg,
Neuchâtel et Genève :

S. & H. JAQUET, S. A. Vallorbe

MATÉRIEL POUR ENTREPRISES

Téléphone N° 2

Serrurerie

et Fers forgés

≡ H. RAPIN ≡

Maupas, 8

LAUSANNE

A. JUCKER

Succ^r de

Jucker - Wegmann

Papiers en gros

Zurich

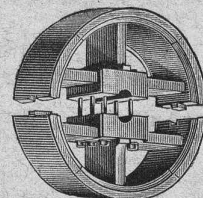
4602

Spécialité de papiers et toile à dessin et à calquer, des meilleures qualités, en rouleaux et feuilles.

Poulies bois

en deux pièces.

Grand choix



Alésage à volonté.

LUCIEN BOVET
LAUSANNE

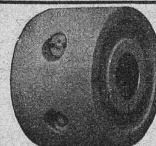
TRAVAIL DE PRÉCISION



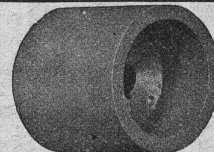
„Prini“
+ PAT.
D. R. P.

Durchmesser 1200^{mm}
nur c. 20 kg.

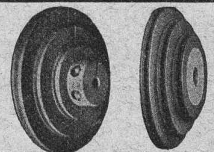
Poulies de transmission en 2 pièces « Prini B »
avec moyeu en fonte,
rais en bambou, jante en bois de fil feuilleté
Diam. 250 à 1200 mm. jusqu'à 15 HP. Poids 3 à 24 kg. ■
Larg. 80 à 200 mm. à 200 tours



Poulies de transmission « Prini T »
Poulies d'adhérence en deux pièces
NOUVEAUTÉ
■ INVARIABLE ■
Diam. 40 à 300 mm. jusqu'à 15 HP. Poids
Larg. 40 à 300 mm. à 200 tours 0,2 à 19 kg.



Poulies p^r moteurs « Prini M »
Poulies d'adhérence en une pièce
■ GRANDE ÉCONOMIE DE FORCE ■
jusqu'à 50% plus légères que les poulies en fonte.
Diam. 40 à 300 mm.
Larg. 40 à 300 mm.

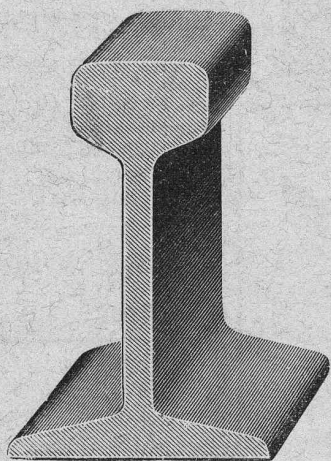


Poulies à corde « Prini S »
en une et en deux pièces
LÉGÈRES ■ INVARIABLES
Diam. 40 à 300 mm. Poids 0,2 à 10 kg.
Larg. 40 à 300 mm.

GRANDS STOCKS permettant une prompte livraison
≡ PRIX-COURANTS GRATIS ET FRANCO SUR DEMANDE ≡
FABRIQUE DE POULIES

Wehrli & Dr Eduardoff
Schöntalstasse, 6 — Zurich III — Téléphone 8688

PRIX RÉDUITS



Rails en acier ET voies complètes

DANS TOUS LES PROFILS COURANTS

WAGONNETS-BASCULEURS — WAGONNETS A PLATEFORME
Locomotives, Locomobiles, Moteurs

Robert AEBI & Co, Zurich I

Vente et Location

Dépôts à Zurich et Berne

5496

BUREAU TECHNIQUE Geo. SCHULE, Ingénieur

GENÈVE — 53, rue du Stand, 53 — GENÈVE

BÉTON ARMÉ

Système brevet suisse N° 32104.

CONSTRUCTIONS MÉTALLIQUES

ÉTUDES et PROJETS : Planchers, sommiers, toitures, fondations, ponts, etc., etc.

Nombreuses références à disposition.

6725

EXPERTISES

Daniel PERRET, Appareilleur

Avenue Béthusy. LAUSANNE Avenue Béthusy.

Installateur des Eaux de Cossonay, Ballaigues, Vallorbe, Vaulion, Echallens, Bremblens, Leysin, etc.

Spécialité de canalisations à haute pression. Chauffages de serres, chambres de bains et buanderies. Installations pour eau et gaz. Appareils sanitaires de tous systèmes. Serrurerie en tout genre. — Etudes et devis sur demande.

5754

VITRAUX D'ART de tous styles. DREVARD & WAVRE FRERES

ARTISTES PEINTRES-VERRIERS SPÉCIALISTES
Avenue d'Ouchy, 11, Villa Le Closelet, Lausanne (Suisse).

VITRAUX POUR VILLAS, BOW-WINDOW, SALLES A MANGER
VERRES ET GLACES. SPÉCIALITÉ DE MONTAGE SUR CUIVRE
Décoration sur Opaline. — Restauration de Vitraux. 6581
Prix modérés. Téléphone 1346.

FABRIQUE SPÉCIALE

U. Schärer, Munsingen (Berne)

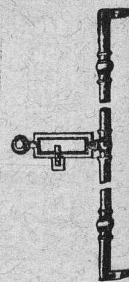
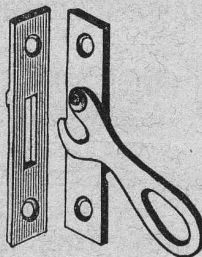
pour

Espagnolettes

Garnitures en fer, laiton, nickel

Fermetures « Praktikus » pour doubles fenêtres.

Catalogue et échantillons franco.



EMBRAYAGE BENN

Breveté dans tous les pays industriels et reconnu partout comme étant le plus simple et le meilleur Embrayage à friction.

Sans segments en bois. Aucune partie saillante. Complètement fermé.

Installations de

TRANSMISSIONS

POUR TOUTES LES BRANCHES DE L'INDUSTRIE

5387

Société des USINES de LOUIS de ROLL

USINE DE CLUS

