

Zeitschrift: Bulletin technique de la Suisse romande
Band: 38 (1912)
Heft: 20

Werbung

Nutzungsbedingungen

Die ETH-Bibliothek ist die Anbieterin der digitalisierten Zeitschriften. Sie besitzt keine Urheberrechte an den Zeitschriften und ist nicht verantwortlich für deren Inhalte. Die Rechte liegen in der Regel bei den Herausgebern beziehungsweise den externen Rechteinhabern. [Siehe Rechtliche Hinweise.](#)

Conditions d'utilisation

L'ETH Library est le fournisseur des revues numérisées. Elle ne détient aucun droit d'auteur sur les revues et n'est pas responsable de leur contenu. En règle générale, les droits sont détenus par les éditeurs ou les détenteurs de droits externes. [Voir Informations légales.](#)

Terms of use

The ETH Library is the provider of the digitised journals. It does not own any copyrights to the journals and is not responsible for their content. The rights usually lie with the publishers or the external rights holders. [See Legal notice.](#)

Download PDF: 02.02.2025

ETH-Bibliothek Zürich, E-Periodica, <https://www.e-periodica.ch>

ARBRES DE TRANSMISSION

en acier comprimé et tourné, poli

Montandon & C^{ie} S. A., Bienne

Fers et Aciers étirés de précision sur tous



Aciers laminés à froid jusqu'à 210 mm. de largeur.
Feuillard pour emballages, sans scories. 6635

Société Anonyme UNION, à BIENNE (Suisse).

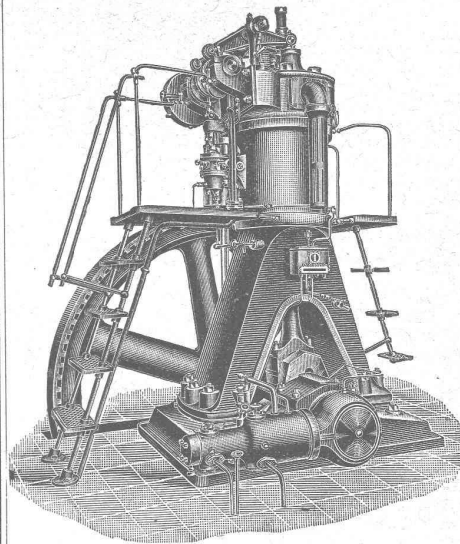
Première Fabrique Suisse de CHAINES SOUDÉES
par procédé électrique breveté.
CHAINES en TOUS GENRES



pour l'Industrie et l'Agriculture.
CHAINES CALIBRÉES & ÉPROUVÉES de la plus haute résistance
pour Grues et Monte-Charges.

N.B. — La chaîne courante n'est vendue que par les marchands de fer.

BENZ



Moteurs à huiles lourdes

Systeme „DIESEL“

sont reconnus

les meilleurs

sous tous

les rapports

Moteurs à essence, à pétrole, à gaz, etc., etc.

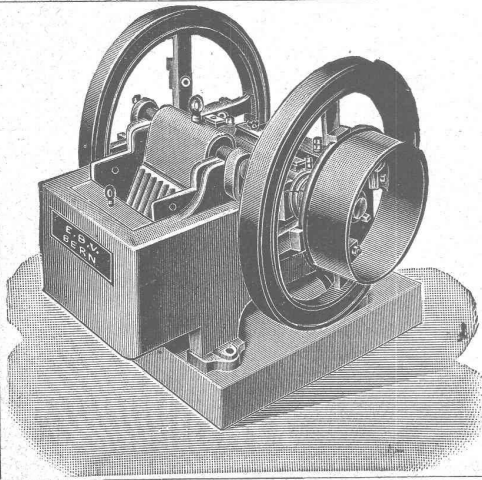
Locomotives pour chemins de fer à voie étroite.

Automobiles.

BENZ & C^{ie} S. A., Mannheim

Succursale : ZURICH

6, Fraumunsterstrasse



Concasseurs de 1^{re} construction

en fonte d'acier et en fonte grise

Moulins à sable, laminoirs, laveuses, trieuses

Installations complètes pour la fabrication de gravier et sable

E. Bernheim-Voegeli

Machines et outils pour entrepreneurs

à BERNE

Projecteurs à acétylène „Helvetia“

de 300 à 5000 bougies

Indispensables pour travaux
à exécuter de nuit, pour

USINES, CHEMINS DE FER
TRAVAUX PUBLICS, etc.

Seuls concessionnaires pour la vente
en Suisse française

DE RAGOSINE & BECK FRÈRES

20, Rue du Midi - LAUSANNE - Rue du Midi 20



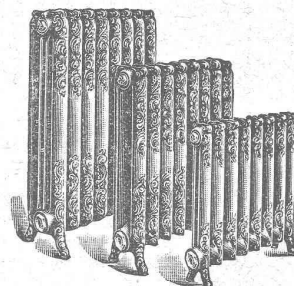
„ Calorie “

S. A.

CHAUFFAGE :: VENTILATION

LAUSANNE

TÉLÉPHONE 3902



Chauffages centraux

de tous systèmes

Installation de Cuisines d'Hôtels

NOUVELLE CHAUDIÈRE

Brevetée (notre type E. R.)

toute en forte tôle

MEYNADIER & Co
ZURICH

Matériaux isolants
 = en tout genre =
 pour Constructions



Durotect
 pour Couvertures et
 Isolations

Entrepreneurs !!

Locomotives Achat
 Dragues
 Pelles à vapeur
 Voies
 Location Wagonnets

Schweiz. A. G. für Feld & Kleinbahnen-Bedarf

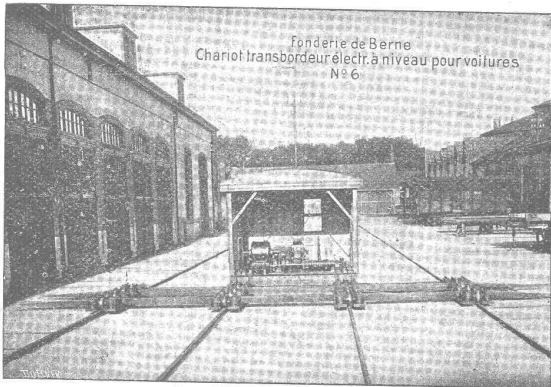
ORENSTEIN & KOPPEL

ZURICH I

Dépôts à Renens près Lausanne, à Schlieren et à Bâle.

SOCIÉTÉ DES USINES de Louis de ROLL

SUCCURSALE: FONDERIE de BERNE. Fournit:



Appareils de levage: Ponts roulants, Grues pivotantes ou électrique. Monte-charges hydrauliques, électriques ou à courroie.

Matériel de chemins de fer: Ponts tournants et Chariots transbordeurs pour wagons et pour locomotives, commandés à bras, par machines à vapeur ou par moteurs électriques.

Branchements et croisements pour voies étroites et voies normales, pour rails Vignot et rails à gorge.

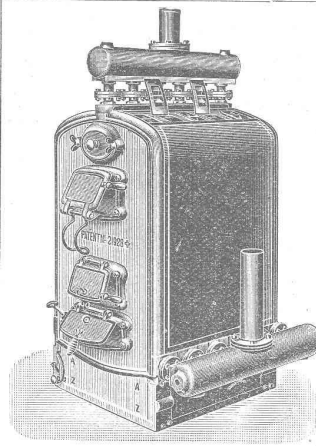
BARRIÈRES avec ou sans arrêts et sonneries.

Superstructures à crémaillères. Chemins de fer funiculaires. (Freins brevetés). Depuis le commencement de 1898 la Fonderie de Berne a fourni 76 funiculaires.

Barrages, installations métalliques et mécaniques pour barrages (vannes, écluses, grilles, treuils, etc.).

Machines pour la fabrication des Briques en Ciment.

Renseignements sur des installations faites, références. Projets et devis sont à disposition



Installations
 5615 DE
CHAUFFAGES CENTRAUX
 de tous systèmes
 ET DE
Services d'eau chaude

Bains. Buanderies.
 Séchoirs.

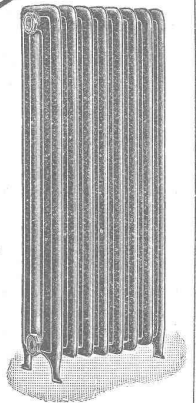
Brevet Suisse
 N° 21,928.

FABRIQUE de CHAUFFAGE CENTRAL BERNE S.A.
 Ancienne Maison J. RUEF
OSTERMUNDIGEN *

Appareils
 de Désinfection
 et de Stérilisation.

Prospectus et devis sur demande

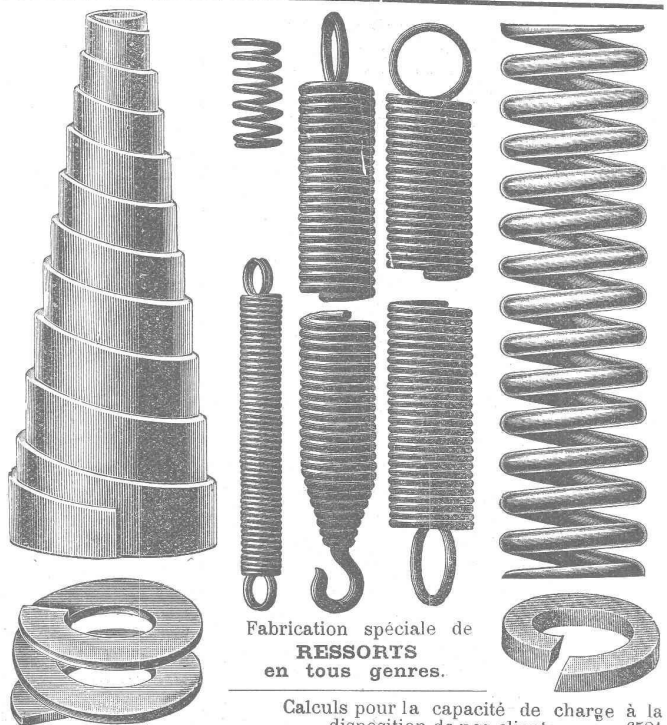
Fabrication des CHAUDIÈRES
 et RADIATEURS
 dans nos propres usines.



BREVETS D'INVENTION

MARQUES DE FABRIQUE-DESSINS-MODELES.
 OFFICE GÉNÉRAL, FONDÉ EN 1888 LA CHAUX-DE-FONDS.

MATHEY-DORET Ingr. Conseil



Fabrication spéciale de
RESSORTS
 en tous genres.

Calculs pour la capacité de charge à la disposition de nos clients. 6581

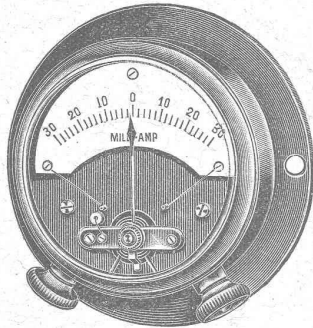
Acier de toute première qualité. — Trempe égale et exacte.
Baumann Frères, Ruti (Zurich).

Hartmann & Braun A.-G., Frankfurt a. M.

Fabrique spéciale pour Instruments électriques de mesure en tous genres.

Représentant général pour la Suisse :

CAMILLE BAUER, BALE, Dornacherstrasse, 18



2:3 104₂

Petit appareil périodique pour tableau
70 mm. de diamètre.

Appareils transportables ou fixes normaux
pour l'étalonnage, pour laboratoire, ainsi que pour toutes conditions d'exploitation et toutes sensibilités.

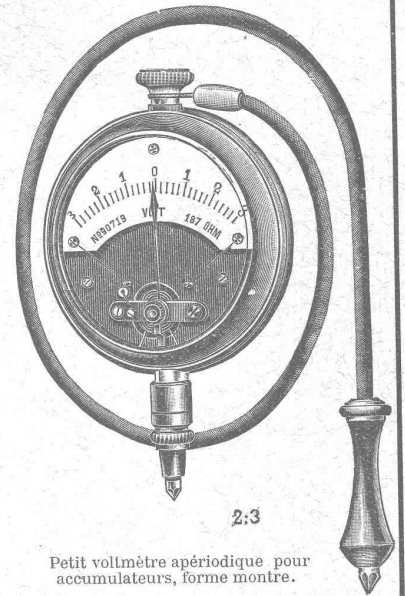
Constructions pour usages spéciaux
tels que télégraphes, téléphones, radiotélégraphie, véhicules électriques; instruments étanches pour la navigation et les mines.

Catalogues à disposition.

Appareils pour l'essai des joints de rails.

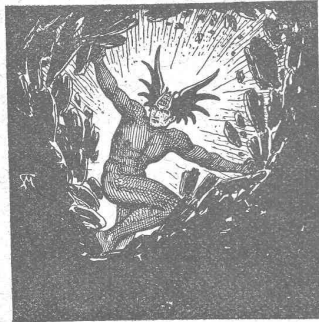
PONTS POUR MESURES DE RÉSISTANCES

Compteurs horaires pour véhicules électriques.



2:3

Petit voltmètre apériodique pour accumulateurs, forme montre.



Fabrique d'Explosifs

à **URDORF** (Canton de Zurich)

Téléphone : Schlieren N° 27

Explosifs de sûreté

Détonateurs. Mèches à mine.

Transport par chemin de fer sans formalité.

Gelatine Westfalite qualités diverses pour tunnels et pour travaux sous l'eau - -
Brevet suisse

Westfalite espèce en poudres } pour roche dure à carrière

Persalite demi-plastique } Remplaçant complètement la poudre de mine

Petroclastite } Remplaçant complètement la poudre de mine

Salpêtre minier } Remplaçant complètement la poudre de mine

Pour tous genres de travaux

Agence générale pour la Suisse française :

Petitpierre fils & Co, Neuchâtel.

Incongelables.

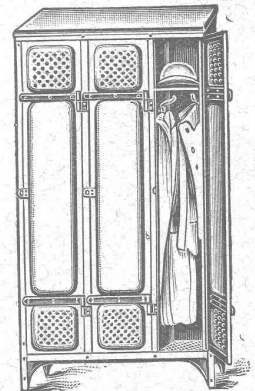
Battaglia & C^{ie}

Anc. Atelier A. PAMBLANC
6, pl. du Pont, Lausanne
Ferblanterie et couvertures pour bâtiments. — Appareillage pour eau et gaz. — Couvertures en ciment ligneux - - - -
TÉLÉPHONE N° 1507 et 248.

ARMOIRES à HABITS

POUR

Bureaux, Fabriques, Instituts

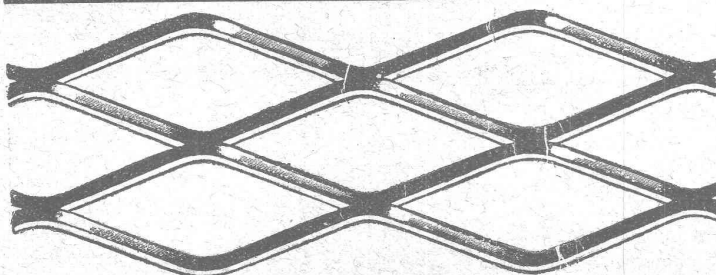


O. F. 2608

livrées en exécution des plus soignées

Bachofen & Hauser

— USTER —



MILAN 1906 : GRAND PRIX

MÉTAL DÉPLOYÉ

(expanded metal - lamiera stirata - streck metall)

Armature pour travaux en béton, en ciment et en plâtre. — Grillages, clôtures, etc.

Seuls concessionnaires pour l'Italie et la Suisse :

Fratelli Bruzzo - Ferriera di Bolzaneto

Acieries et Laminoirs à Bolzaneto

GÈNES (Italie)



Henri BRANDLI, Horgen

Fabrique de carton bitumé, ciment ligneux

SPÉCIALITÉ:

Plaques isolatrices asphaltées

en toutes épaisseurs et de tous genres pour

Couvertures imperméables de ponts, tunnels, passages, chapes de voûte, soubassements, etc.

ISOLATIONS

(Fourniture et pose)

ISOLATIONS

Asphalte isolant.

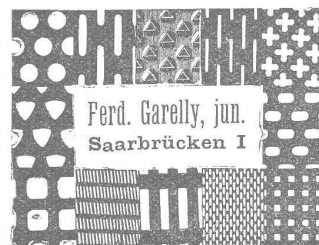
Service soigné

Téléphone.

Feutre et tapis isolant.

Meilleures références.

Télégr. Henri Brändli.



Représentant général pour la Suisse :
Ruegger & Cie, Bâle
TÉLÉPHONE 5501

CLICHÉS SADAG

GENÈVE (Sécheron)

Autotypie. — Zincogravure.
Chromotypographie.

REPRÉSENTANT :

J. PACHE, Pré-du-Marché, 20.

LAUSANNE

PAUL HENNY

COUVERTURE
FERBLANTERIE
APPAREILAGE

LAUSANNE

GARE DU FLON

vis à vis
l'Entrepôt
fédéral

Télép.
1868 &
2577



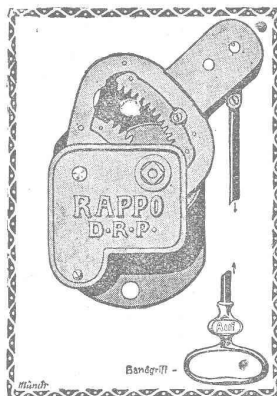
USINES DU VALLON CONSTRUCTIONS MÉCANIQUES ET MÉTALLIQUES J. Duvillard, à Lausanne.

Fonderies de fer et de bronze. Ascenseurs. Monte-charges et appareils de levage. Turbines, roues et presses hydrauliques. Pompes pour haute pression. Presses à briques. Machines à battre, pressoirs et treuils. Tuyaux et réservoirs en tôle. Colonnes en fonte. 273

Manufacture de Papiers.
Stouky, Baumgartner & Co
LAUSANNE et RENENS

Spécialité de Papiers utilisés dans
l'Industrie du Bâtiment

H. ROD & Cie
RENENS
FABRIQUE DE
Tuyaux, Carrelages et Briques
en ciment. 5881
Téléphone 8448



Appareil « RAPPO »

breveté, supprimant les angles pour la manœuvre des volets à rouleaux. Alexis Mayor, représentant, Pépinet 5, Lausanne.

CABLES ÉLECTRIQUES SOUS PLOMB
pour haute et basse tension, télégraphie, téléphonie et sonnerie avec accessoires.

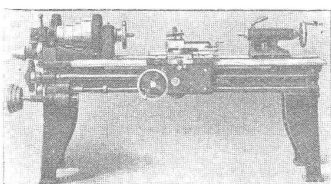
TUYAUX EN PLOMB

CABLES EN ACIER pour traction, ascenseurs, grues, ancrage, etc.
LIENS POUR ÉCHAFAUDAGE

Kabelwerke Brugg, A.-G.

vormals Otto Suhner & Co

BRUGG (Argovie)



Machines-Outils modernes

Grand stock en

Tours. Machines à percer.
Machines à fraiser. Etau-limeurs.
Machines à raboter.
Machines à polir, etc.
NOUVEAU ! OCCASION !
Achat, évent. échange de vieilles machines bien conservées.

Josef Rosenau junior, Zurich, Hirschengraben 78
Téléphone 2460

FABRIQUE SPÉCIALE

U. Schärer, Munsingen
(Berne)

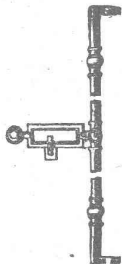
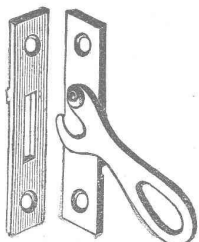
pour

Espagnolettes

Garnitures en
fer, laiton, nickel

Fermetures « Praktikus »
pour doubles fenêtres.

Catalogue et échantillons franco.



Fabrique spéciale pour ASCENSEURS ET MONTE-CHARGES

électriques, hydrauliques, à transmission.

Schindler & Co, Lucerne.

Bureau et atelier à Lausanne, rue St-Roch, 3 et 5,

A. CUÉNOUD, ingénieur, représentant.

Maison

DE CONFIANCE
fondée en 1874.

Commande par bouton

Commande par corde

Commande par volant, etc.

Marche

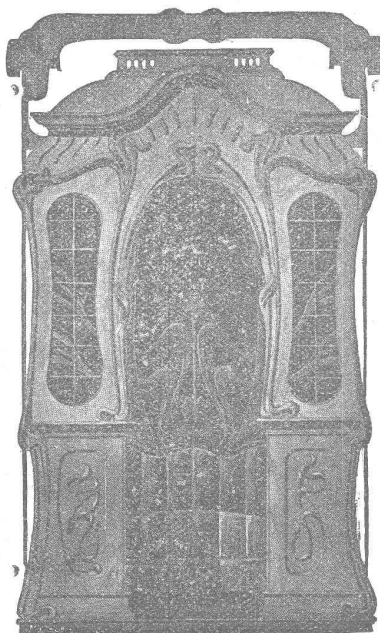
silencieuse.

Grande vitesse:
jusqu'à
2 m. par seconde.

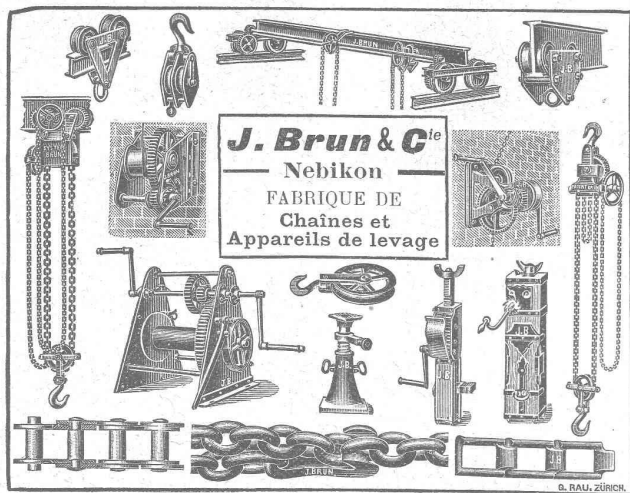
Parachute infallible.

Derniers modèles
américains.

1500 installations
en fonction.




Renseignements, Dessins, Devis et Prix - courants
gratuits sur demande.



J. Brun & C^{ie}
Nebikon
FABRIQUE DE
Chaînes et
Appareils de levage

D. RAU, ZÜRICH

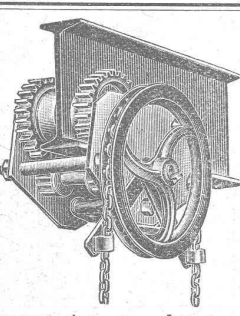


OEHLER & C^o
ATELIERS
DE CONSTRUCTION
AARAU
DRAGUES FLOTTANTES

Fonte pour canalisation
A HAUTE PRESSION
des USINES DE CHOINDEZ
= Tuyaux fer étiré. =

Max Schmidt & C^{ie}
LAUSANNE

Palans à chaînes et à cordes
Spécialité : Palan à vis sans fin
« Sekurapid »



Palans différentiels anglais, fabrication spéciale de « Weston & Eades.
Pons roulants.
Treuils pr parois, treuils sur chevalets, treuils à friction, à crémaillère et sur chariot.
Monte-charges.
Grues roulantes, grues tournantes sur chevalets et à bras.

SPECIALITÉ : Appareils de levage électriques.
J. RUEGGER & C^{ie}, Maschinenfabrik, Basel
Hochstrasse 34

Photographie technique et industrielle
Pl. St-Laurent, 24, **„LUNA“** LAUSANNE

Agrandissements et réductions de plans,
cartes géographiques et documents.
Photographies d'architecture, machines, etc.

6625

TÉLÉPHONE 318

FABRIQUES DE PARQUETS. Menuiserie et Scierie mécanique.

STUBER & C^{ie}

SCHUPFEN (Canton de BERNE, Suisse). Téléphone.
Parquets des plus simples aux plus riches. Parquets s' bitume
Fabrique de fenêtres. — Usines hydrauliques et à vapeur. 3865

GERBER-BEAUJEU, représentant.

Téléphone 1965.

Cour, Lausanne.

Téléphone 1965.

TRAVAUX D'ASPHALTAGE

et applications diverses de matières asphaltiques.
Planelles en asphalte comprimé, résistantes à 335 k^{os} par cm².
pour chaussées, trottoirs, etc.

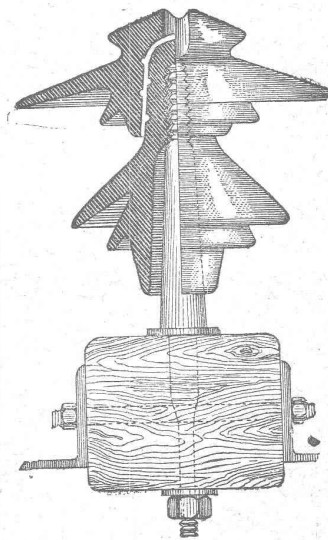
5641

H. LAVANCHY

VEVEY, rue du Torrent 10. — Téléphone N° 151.
LAUSANNE, Petit-Chêne 3. — Téléphone N° 26.

Société Céramique
RICHARD - GINORI
MILAN (ITALIE).
Capital L. 10,000,000 entièrement versé 6659

ISOLATEURS
pour hautes et basses tensions en PORCELAINE DURE



Supports

en fer homogène
pour Isolateurs

Douilles

MÉTALLIQUES

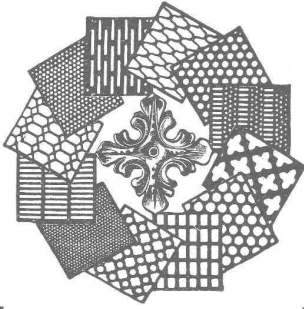
pour
l'installation
des Isolateurs

CATALOGUES gratuits sur demande.

Représentants généraux pour la Suisse :

WERTHEMANN, BOTTY & C^o, BALE

Tôles perforées



H. HEER & Co
OLTEN 6872

MANUFACTURE de CAOUTCHOUC V^{ve} de H. SPECKER ZURICH



SPÉCIALITÉS.
 Vêtements p^r
 Scaphandriers et Mineurs
 Culottes, Bas
 et Bottes à Eau
 Gants en caoutchouc
 pour Electriciens
 Souliers spéciaux
 isolateurs en caoutchouc
 Tapis en caoutchouc
 TUBES et FEUILLES
 en Ébonite,
 Fibre et Amiante
 — GUTTAPERCHA —
 BANDES caoutchoutées
 isolantes

TUBES A GAZ
 Manteaux et Pélerines
 en tissus caoutchoutés

E. BECK

PERLES, près BIENNE

Télégrammes: PAPPBECK

Téléphone.

FABRIQUE POUR:

Carton bitumé. — Ciment ligneux.

PLAQUES d'ASPHALTE pour Isolations en tous genres.

TAPIS D'ISOLATIONS — GOUDRON MINÉRAL RAFFINÉ

TRINIDAD ÉPURÉE 5269

Tous les produits d'Asphalte et de Goudron.

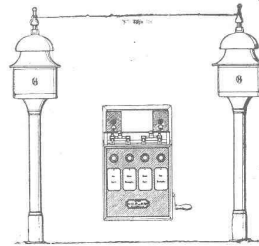
Hasler, Société anonyme, Berne

Successeur de l'Atelier des Télégraphes de G. HASLER

FONDÉ EN 1852

APPAREILS TÉLÉGRAPHIQUES et TÉLÉPHONIQUES

Téléphones spéciaux pour installations à fort courant.



Appareils électriques
 de BLOC et de SIGNAUX
 pour
 Chemins de fer

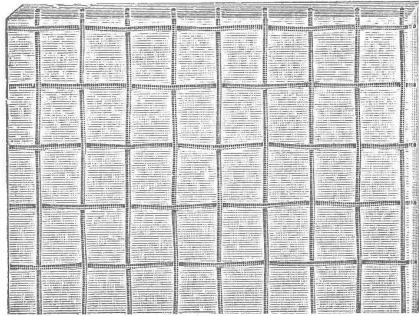
LE MEILLEUR VERRE ARMÉ

est, sans contredit, celui de

ST-GOBAIN

parce qu'il s'est partout montré réfractaire aux influences du feu (incendie), de la gelée, de la neige, de la glace et de la chaleur du soleil.

Les expertises officielles ont donné
 les meilleurs résultats
 au verre armé de St-Gobain.



Les expertises officielles ont donné
 les meilleurs résultats
 au verre armé de St-Gobain.

Meilleures références de la Suisse et de l'étranger sont à disposition elles sont relatives à l'emploi du verre armé de St-Gobain pour vestibule de gare de chemin de fer, fabriques, cours intérieures, etc., où il est aussi particulièrement estimé à cause de la couleur blanche. (5247)

Dalles armées.

On les emploie à l'épaisseur de 15, 20, 25, 30, 35 mm., en unies et en quadrillées.

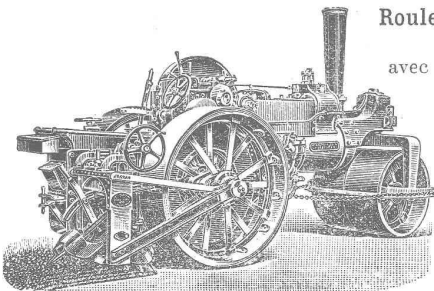
Les représentants :

RUPPERT, SINGER & Cie, ZURICH

Commerce de verre,

le livrent rapidement directement des usines et à bon marché et tiennent même pour petites commandes en verre armé pour toitures et en Dalles un choix bien assorti.

Disponibles pour la location ou la vente:



Rouleaux compresseurs
 à vapeur
 avec ou sans décapeuses.

Nous tenons en outre
 en magasin :

Voitures d'arrosage

Balayeuses de rues

Voitures p^r le transport
 de boue

Exécution de travaux de
 cylindrage

Références de 1^{er} ordre

Fritz MARTI, Société anonyme, Berne

Deutsche Maschinenfabrik A. G.

Duisburg sur le Rhin

Usines à Benrath, Duisburg, Wetter-Ruhr

Marteaux perforateurs
 à air comprimé
 Perforatrices et Haveuses
 Compresseurs
 Installations pour
 le percage de tunnels
 Installations de transport
 et de chargement

BUREAU :

Emile Frey, Greifengasse 28, à Bâle

PARQUETERIE D'AIGLE (Fondée en 1855)

MILAN 1906 Diplôme d'honneur
avec Médaille d'or

Médailles d'or : 6878
Yverdon 1894. Genève 1896. Vevey 1901.

Représentée : à Lausanne par M. J. MERLE, Maupas, 13,

à Montreux par M. Alb. CHENEVAL, avenue Nestlé,

à Genève par M. Claude MERLE, rue des Sources, 9.

MATÉRIAUX DE CONSTRUCTION

Gétaz & Domang
Vevey
Lausanne
Montreux et Chatel St Denis

FABRIQUE DE CARREAUX
EN CIMENT POUR DALLAGES
ET DE TUYAUX EN CIMENT

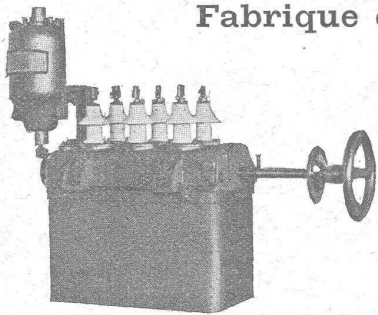
CARREAUX CÉRAMIQUES
POUR DALLAGES

FAÏENCES POUR REVÊTEMENTS

ARTICLES SANITAIRES POUR W.C., BAINS, ETC.

Sprecher & Schuh A. G.

Fabrique d'Appareillage électrique



E
F A
A

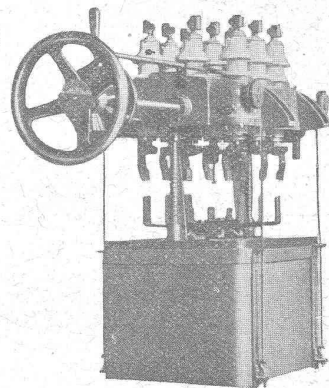
AARAU

E
F A
A

INTERRUPTEURS A HUILE

- de 600 à 80,000 volts -
- et de 30 à 3000 amp. -

Commandes à main et automatiques



Fabrique de Chauffage Central et Poélerie Moderne

C. SAMBUC FILS, ing.

LAUSANNE

SPECIALITÉ DE :

Chauffages centraux.

Installations de cuisines.

Dernières installations exécutées :

6414

Usine à gaz de Malley (bâtiments d'administr.) Galeries du Commerce (Chauff.).

Hôtel Mirabeau (Cuisines et Chauffage). Imprimeries réunies, à Lausanne.

Schweizerhof, Hôtel National, Zermatt (Cuisines)

Exposition internationale Milan 1906 : Diplôme d'honneur et Médaille d'or.



Thermo.

