

**Zeitschrift:** Bulletin technique de la Suisse romande  
**Band:** 38 (1912)  
**Heft:** 20

**Artikel:** Villa, à Vevey: architecte: M.Ch. Gunthert  
**Autor:** [s.n.]  
**DOI:** <https://doi.org/10.5169/seals-29502>

### **Nutzungsbedingungen**

Die ETH-Bibliothek ist die Anbieterin der digitalisierten Zeitschriften. Sie besitzt keine Urheberrechte an den Zeitschriften und ist nicht verantwortlich für deren Inhalte. Die Rechte liegen in der Regel bei den Herausgebern beziehungsweise den externen Rechteinhabern. [Siehe Rechtliche Hinweise.](#)

### **Conditions d'utilisation**

L'ETH Library est le fournisseur des revues numérisées. Elle ne détient aucun droit d'auteur sur les revues et n'est pas responsable de leur contenu. En règle générale, les droits sont détenus par les éditeurs ou les détenteurs de droits externes. [Voir Informations légales.](#)

### **Terms of use**

The ETH Library is the provider of the digitised journals. It does not own any copyrights to the journals and is not responsible for their content. The rights usually lie with the publishers or the external rights holders. [See Legal notice.](#)

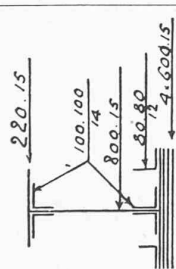
**Download PDF:** 22.01.2025

**ETH-Bibliothek Zürich, E-Periodica, <https://www.e-periodica.ch>**

Membre inférieure.

Arcs sous chaussée.

Arcs de rive.

Nos des barres	Efforts		F <sub>b</sub>	σ <sub>c</sub>	l	i	Sections	l/i	N <sup>os</sup> des barres	Efforts		Sections brutes	σ <sub>c</sub>	l	i	Sections	l/i	ck adm	
	minima	maxima								minima	maxima								
0-2	- 287,7	- 447,8	653	0,69	423	14,2		30	0,71	0-2	T.	cm <sup>2</sup>	T.	cm.	14,2	même section, sauf âme 765	30	0,71	
2-4	- 277,8	- 442,3	647	0,68	417	14,3		»	29	0,71	2-4	T.	cm <sup>2</sup>	0,58	423	14,3	»	29	0,71
4-6	- 265,2	- 440,1	641	0,69	414	14,4		»	29	0,71	4-6	T.	cm <sup>2</sup>	0,58	414	14,4	»	29	0,71
6-8	- 246,3	- 437,3	636	0,69	411	14,4		»	29	0,71	6-8	T.	cm <sup>2</sup>	0,58	411	14,4	»	29	0,71
8-10	- 216,5	- 434,0	632	0,69	407	14,4		»	10-10	0,72	8-10	T.	cm <sup>2</sup>	0,69	407	13,8	»	29	0,71
10-12	- 174,4	- 426,2	594	0,72	405	14,9		et moins semelle 220/15.	10-12	0,72	10-12	T.	cm <sup>2</sup>	0,72	405	14,4	même section, sauf âme 630, moins 1 semelle 600/15 et 1 semelle de 220/15.	28	0,72

Montants.

N <sup>os</sup> des barres	Efforts		Section brute	σ <sub>c</sub>	l	i	l/i	σ <sub>k</sub>	Attaches	
	minima	maxima							n rivets	σ <sub>a</sub> <sup>9/10</sup> = σ <sub>c</sub>
0-1	3,0	- 34,8	cm <sup>2</sup>	t.cm <sup>2</sup>	540	cm.	118	t.cm <sup>2</sup>	20 de 22	0,46
2-3	- 2,5	- 38,6	»	»	455	»	100	»	16 de 22	0,64
4-5	- 4,2	- 37,5	»	»	340	»	75	»	20 de 22	0,50
6-7	- 5,5	- 38,1	»	»	250	»	55	»	»	0,50
8-9	- 9,4	- 38,7	»	»	175	»	38	»	»	0,51
10-11	- 13,2	- 38,7	86,8	»	110	4,10	27	0,72	16 de 22	0,64

Profil des barres 0-1, 2-3, 4-5, 6-7, 8-9.

Profil de la barre 10-11 4 corn.  $\frac{100,100}{12}$ .

Mêmes profils pour tous les arcs 4 corn.  $\frac{90,90}{13}$ .

Villa, à Vevey.

Nous reproduisons aux planches 4, 5 et 6 les plans et quelques vues de la villa de M. Kœhler-Mooser, à Vevey. Architecte : M. Ch. Gunthert.

Extrait du rapport trimestriel N° 2, sur l'état des travaux de la ligne Moutier-Longeau, au 30 juin 1912.

Tunnel de Granges. Moutier-Granges.

La longueur du tunnel, d'un portail à l'autre, est de 8565 m. Pendant la construction, toutes les mesures de distance sont prises à partir des deux têtes de tunnel vers l'intérieur.

1. Marche des travaux du côté nord.

1<sup>o</sup> Travaux hors du tunnel.

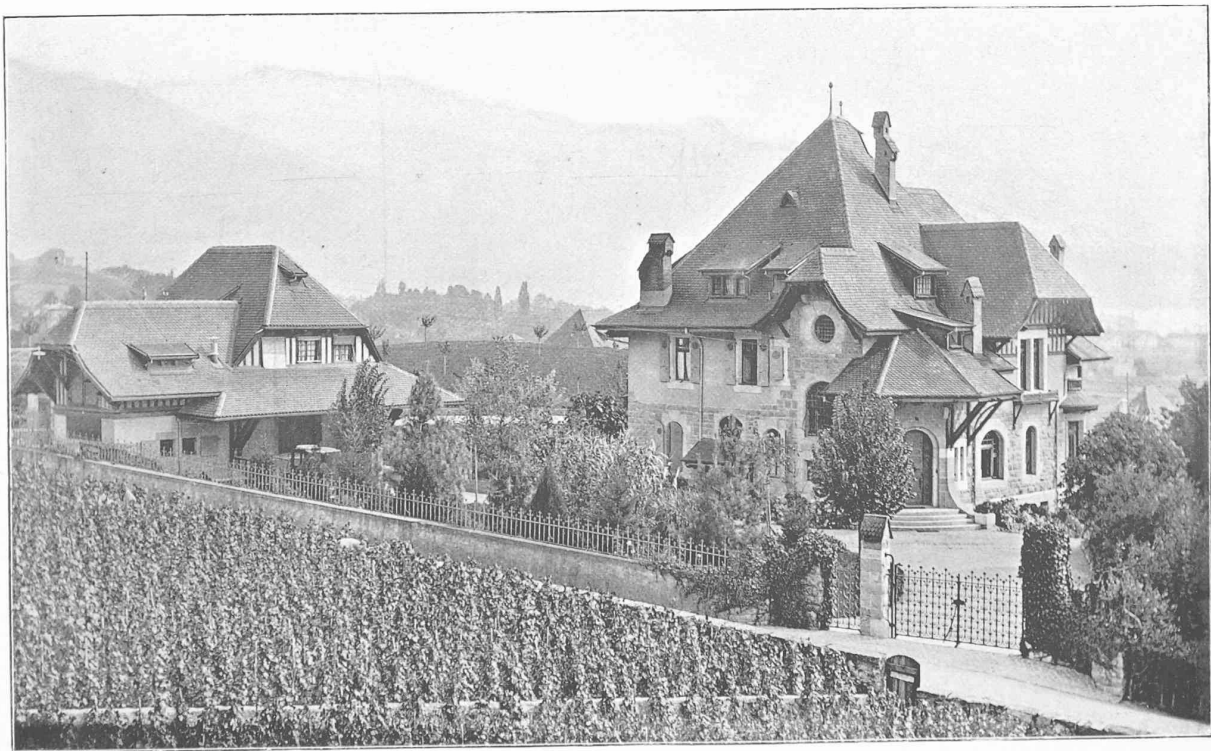
Fin juin 1912, les bâtiments des installations étaient les suivants :

- 1 bâtiment des ventilateurs avec un lazaret . . . . . 142 m<sup>2</sup> terminé
- 1 maisonnette provisoire pour la ventilation . . . . . 24 m<sup>2</sup> en service
- 1 forge provisoire . . . . . 48 m<sup>2</sup> »
- 1 bâtiment des bains avec bâtiment à chaudières . . . . . 383 m<sup>2</sup> gros œuvre terminé
- 1 bâtiment des transformateurs . . . . . 70 m<sup>2</sup> en service
- 1 hall des compresseurs . . . . . 560 m<sup>2</sup> terminé à moitié
- 1 magasin de charbon . . . . . 60 m<sup>2</sup> terminé
- 1 bâtiment des bureaux et magasins . . . . . 140 m<sup>2</sup> »



VILLA DE M. P. KOEHLER-MOOSER

Architecte : M. Ch. Gunthert, à Vevey.

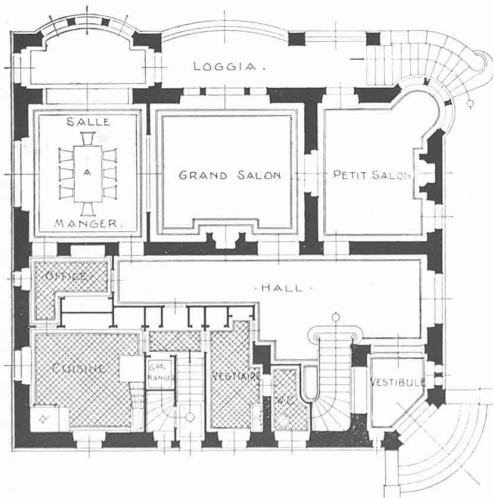


VILLA DE M. P. KOEHLER-MOOSER

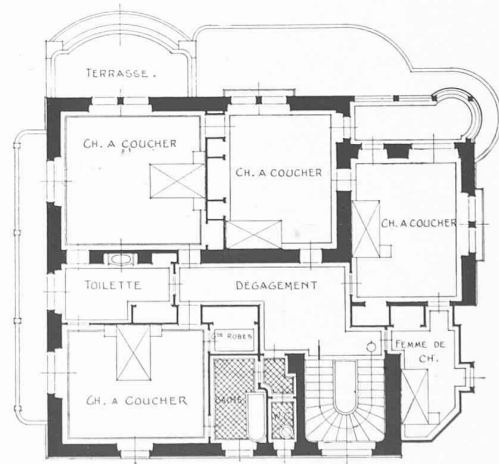
Architecte : M. Ch. Gunther, à Vevey.



Salle à manger.



Plan du rez-de-chaussée.



Plan du premier étage.

VILLA DE M. P. KOEHLER-MOOSER

Architecte : M. Ch. Gunthert, à Vevey.