

**Zeitschrift:** Bulletin technique de la Suisse romande  
**Band:** 39 (1913)  
**Heft:** 23

## Werbung

### Nutzungsbedingungen

Die ETH-Bibliothek ist die Anbieterin der digitalisierten Zeitschriften. Sie besitzt keine Urheberrechte an den Zeitschriften und ist nicht verantwortlich für deren Inhalte. Die Rechte liegen in der Regel bei den Herausgebern beziehungsweise den externen Rechteinhabern. [Siehe Rechtliche Hinweise.](#)

### Conditions d'utilisation

L'ETH Library est le fournisseur des revues numérisées. Elle ne détient aucun droit d'auteur sur les revues et n'est pas responsable de leur contenu. En règle générale, les droits sont détenus par les éditeurs ou les détenteurs de droits externes. [Voir Informations légales.](#)

### Terms of use

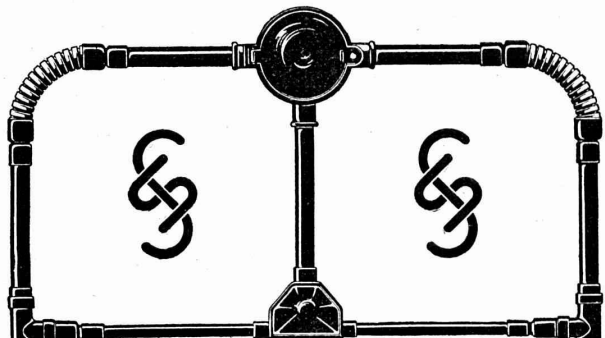
The ETH Library is the provider of the digitised journals. It does not own any copyrights to the journals and is not responsible for their content. The rights usually lie with the publishers or the external rights holders. [See Legal notice.](#)

**Download PDF:** 16.03.2025

**ETH-Bibliothek Zürich, E-Periodica, <https://www.e-periodica.ch>**

## Calendrier des concours

TERME	OBJET	RENSEIGNEMENTS PAR	PRIMES
30 janvier 1914	Bâtiment d'administration communale, Lucerne.	Baudirektion, Lucerne . . . . .	Fr. 20000
31 janvier 1914	Aménagement du quartier de Berneck, à St-Gall . . . . .	Baukanzlei, St-Gall. . . . .	» 15000
16 février 1914	Caisse d'Épargne, Vérone . . . . .	—	» 30000
28 février 1914	Institut Mégevand, Genève . . . . .	Département des travaux publics, Genève	» 8000
30 mars 1914	Musée des Beaux Arts à Bâle . . . . .	Département cantonal des travaux. . . . .	» 12000
1 avril 1914	Hôtel de Ville de Soleure . . . . .	Stadt Kanzlei, Soleure . . . . .	» 13000
30 avril 1914	Hôpital à Montreux . . . . .	Concours restreint aux architectes établis dans le cercle de Montreux . . . . .	» 3000



**Tubes d'acier**  
**Systeme Peschel**

Pour la pose des conducteurs électriques sur et dans le mur  
Tube conducteur pour le neutre  
Tube protecteur

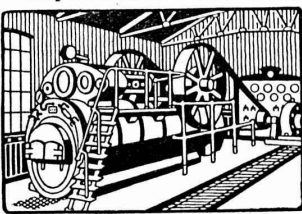
**Incombustible**                      **Inoxydable**  
**Aspect élégant**                      **Montage simple**

**SIEMENS-SCHUCKERTWERKE**

Succursale:      **ZURICH**                      Löwenstr. 55

**R. WOLF** Magdebourg-Buckau

Représentant: **W. THIELE, Zurich.**



**Demi-Fixes**  
ET  
**Locomobiles**

à vapeur surchauffée avec distribution de précision véritables R. WOLF de 10 à 800 chevaux.

**FORCE MOTRICE LA PLUS PERFECTIONNÉE**  
**ET LA PLUS ÉCONOMIQUE**

Production totale plus de 900,000 chevaux.

Nous attirons l'attention de nos lecteurs sur l'encartage de la Société Suisse de l'acétylène joint au présent N°

## Concours de plans.

La Banque cantonale neuchâteloise à Neuchâtel ouvre un concours entre les architectes suisses en vue d'obtenir des projets de plans pour un nouvel hôtel de la banque à Neuchâtel.

Les intéressés sont invités à prendre part à ce concours. Le programme avec annexes, contenant tous les renseignements nécessaires, est délivré aux architectes, sur demande adressée à la Direction de la Banque cantonale neuchâteloise à Neuchâtel.

Neuchâtel, le 6 décembre 1913.

H 5328 N

Banque cantonale neuchâteloise.  
Le directeur,  
Châtelain

### COMMUNE DE LAUSANNE

### CONDUITE D'AMENÉE DES EAUX DE THIERRENS

#### Avis de concours.

La Municipalité de Lausanne (Direction des Services industriels) met au concours la fourniture des tuyaux et pièces spéciales en fonte, robinets, vannes, appareils, etc., nécessaires à l'établissement de la conduite forcée de 275 et 200 mm. d'environ 22 kilomètres, pour l'adduction des eaux de Thierrens, à Lausanne.

Les soumissionnaires pourront prendre connaissance des plans, profils et conditions, au Bureau du Service des Eaux, Rue du Pré, 25, à Lausanne.

Les soumissions, sous pli fermé, portant la suscription « Adduction des eaux de Thierrens, à Lausanne » devront parvenir avant le 20 décembre 1913 à 4 h. du soir, à la Direction des Services industriels, Service des eaux, où elles seront ouvertes en présence des intéressés.

La Municipalité se réserve de ne pas donner suite à cette soumission si les crédits nécessaires demandés au Conseil communal, ne sont pas accordés.

Lausanne, le 27 novembre 1913.

H 35680 L

Direction des Services industriels.

### L'ENTREPRISE DU LOETSCHBERG

vend son matériel de construction comprenant:

**LOCOMOTIVES** entièrement réparées, 50-200 HP avec

**WAGONS** plates-formes et girafes basculantes, etc. pour voie de 0,75 m.

**RAILS** de 18 à 26 kg. par m. avec éclisses et tire fonds.

**COMPRESSEURS** à air avec perforatrices, marteaux perforateurs, etc.

**MOTEURS ÉLECTRIQUES** de 1/4-100 HP, transformateurs, déclencheurs automatiques, matériel d'installations, etc.

**ATELIERS** de réparations avec machines-outils, transmissions, etc.

Halles en fer - Ventilateurs - Pompes - Concasseurs, etc. etc.

S'adresser à **FRUTIGEN**

**Etudes** de chemins de fer, élaboration de plans de construction, projets, devis, expertises sont sérieusement et promptement fait par :  
 B. EMCH, ingénieur, BERNE  
 173 km. de lignes d'après mes plans sont en exploitation en Suisse.

## STADT SOLOTHURN

Die Einwohnergemeinde der Stadt Solothurn eröffnet unter den schweizerischen & in der Schweiz niedergelassenen Architekten einen

### Ideen-Wettbewerb

zur Erlangung von Entwürfen für ein neues **Stadthaus.**

Der Wettbewerb erstreckt sich auf zwei Bauplätze.

Zur Prämierung & zum eventl. Ankauf von Projekten steht dem Preisgericht eine Summe von **Fr. 13000.** — zur Verfügung.

Die Frist zur Einlieferung von Wettbewerbsarbeiten geht bis **zum 1. April 1914.**

Programme & Unterlagen sind gegen eine Gebühr von **Fr. 20.** — vom Stadtbauamt Solothurn zu beziehen.

Solothurn, den 29 November 1913.

Stadtbauamt Solothurn.

Les propriétaires des brevets suisse N° 50969 et allemand N° 251471 concernant un **dispositif pour machines à écrire permettant de faire à volonté plusieurs lettres à la fois**, désirent s'entendre avec des industriels ou fabricants en vue de l'exploitation ou de la cession de leurs brevets. Modèles construits à disposition.

Prière d'adresser les offres ou propositions à **M. E. Imer-Schneider**, ingénieur-conseil, 8, boulevard James Fazy, à **Genève**, qui les transmettra volontiers à qui de droit.

Les propriétaires du **Brevet suisse Espagnol et Cie de signaux électriques pour chemins de fer** N° 55843 du 28 février 1911 pour : « **Système de signalisation par courant alternatif de traction pour chemins de fer** » et N° 55844 du 28 février 1911 pour : « **Système de signalisation par courant de traction pour chemins de fer électriques** » désirent entrer en relation avec des fabricants suisses, en vue de la fabrication de l'article breveté et seraient disposés à céder des licences d'exploitation ou à vendre leurs brevets.

Prière d'adresser les offres ou propositions à **M. E. Imer-Schneider**, ingénieur-conseil, 8, boulevard James Fazy, à **Genève**, qui les transmettra volontiers à qui de droit.

Pour le bureau des ponts et charpentes métalliques d'une Maison de construction de la Suisse romande,

**ON CHERCHE**

## UN INGÉNIEUR

bien au courant de la statique graphique, ainsi qu'un

**TECHNICIEN**

possédant une bonne pratique dans la construction. Places stables, et bien rétribuées.

La même maison cherche un **aide magasinier.**

Adresser offres, avec certificats et prétentions au bureau de l'**Indicateur Vaudois, Lausanne**, sous chiffre, **A. M. 191113.**

## Dessinateur-Architecte

très au courant de la construction cherche place disponible de suite. Offres s'adresser à l'**Indicateur vaudois, Lausanne.**

## LANGUE ITALIENNE

Etude très rapide (2-3 mois) à

l'**Institut du Dr Augustino, Lugano.**

Jeune

## Ingénieur civil

diplômé 1912 Zurich, cherche place dans une entreprise de chemins de fer ou des travaux publics.

S'adresser à l'**Indicateur vaudois**, Jumelles 4, Lausanne, sous chiffres H. R. 1913.

## Brevets d'invention Marques de fabrique

II 3116 X  
**BUREAU TECHNIQUE**

Renseignements industriels

**Dr A. BONNA**

15, Rue Petitot - GENÈVE

Etudes - Projets - Expertises

**F. DELAGHAUX**  
SUCCURSALE DU

**BUREAU INTERNATIONAL DE BREVETS D'INVENTION**  
GENÈVE - SUISSE  
**E. IMER-SCHNEIDER**  
INGÉNIEUR-CONSEIL

LAUSANNE  
2, PLACE SAINT-FRANÇOIS, 2  
CONSULTATIONS  
LES JEUDIS de 3 à 6 h.

**Billes en Acier**

Article de précision.  
**Amsler & Co.**  
Feuerthalen.

## LIBRAIRIE F. ROUGE & Cie

LAUSANNE 6, Rue Haldimand, 6 LAUSANNE

Communications de la Commission suisse d'études pour la traction électrique des chemins de fer, rédigées par M. le Professeur-Dr W. WYSSLING, Secrétaire général.

**N° 4. Choix du système et devis pour la traction électrique des chemins de fer suisses.**

Le choix du système.— Devis, sur la base des projets pour l'électrification de l'ancienne ligne du Gothard et du II<sup>e</sup> arrondissement C. F. E.— L'énergie nécessaire pour la traction hydro-électrique de tous les chemins de fer suisses.

Résumé d'après les travaux de plusieurs membres et collaborateurs de la commission, par le Prof. Dr W. WYSSLING, en collaboration avec M. le Prof. Dr W. KUMMER. (Traduction de l'original allemand). Prix Fr. 2.—

**Cours pratique d'électricité industrielle**, par H. CHEVALIER, Tome III. Les courants alternatifs simples et polyphasés, et leurs principales applications industrielles. Alternateurs. Transformateurs. Moteurs. Distribution. Transport et tarification de l'énergie. 12 fr.

## Les moteurs Diesel

Type fixe et type marine, par A. P. Chalkley. Introduction par le Dr R. Diesel. Traduction française par Ch. Lordier, In-8° Cartonné 13 fr. 50, Broché 12 fr.

**Les conducteurs d'électricité en aluminium.**

Guide pratique pour leur calcul au point de vue électrique et mécanique et pour leur emploi dans l'industrie électrique par E. DUSAUGEY. In-8°, 7 fr. 50.

**Statique graphique élémentaire et notions de résistance des matériaux**, à l'usage des élèves architectes, ingénieurs, etc. Suivies des tables des poutrelles en bois et en fer, classée

par ordre de module de section  $\frac{I}{V}$ , par M. DARRAS, in-8°, relié toile, 8 fr. 7.

## CHRISTEN & TOBLER

Téléphone 781 LUGANO Adr. tél. « Christentobler »

## Carreaux à mosaïque

en tous genres

GRAND ASSORTIMENT \* PRIX très AVANTAGU X

Echantillons, catalogues illustrés et prix sur demande.

# Librairie F. Rouge & C<sup>ie</sup>

Rue Haldimand, 6 — LAUSANNE

## Code des constructions

par MM. **Bovay & Petitmermet**, D<sup>rs</sup> en droit Prix Fr. 5.—  
Ouvrage destiné aux *Propriétaires, Gérants d'immeubles, Architectes, Géomètres, Entrepreneurs, etc. etc.*

**Le code des constructions** constitue un exposé pratique, clair, compréhensible pour chacun, de tout ce qui concerne les constructions privées et les travaux publics.

**Traité pratique de construction en béton armé.** Ouvrage établissant des formules simples pour le calcul des organes et donnant des renseignements utiles à la rédaction des notes de calculs et à l'élaboration des projets, par L. COSYN. In-8, cart. 10 fr.

### POUR PARAITRE :

#### Schweizer Bau-Kalender 1913

2 volumes, reliés, Fr. 5.—

#### Schweizer Ingénieur-Kalender

2 volumes, reliés, Fr. 5.—

#### Schweizer Bau-und Ingénieur-Kalender 1913

3 volumes, reliés, Fr. 8.50.

**Les appareils de levage, de transport et de manutention mécanique** dans les usines, chantiers de travaux publics, entrepôts, docks, ports, mines, chemins de fer, magasins, etc., par E. PACORET. (Extrait de la *Technique moderne*). 21 fr.

## Agendas Dunod 1914

Construction automobile.	Electricité.
Mécanique.	Chimie. Commerce
Métallurgie.	Chemins de fer.
Bâtiment.	Travaux publics.

Chaque volume relié, peau souple, Fr. 3.—

**Formulaire de l'électricien et du mécanicien** de E. HOSPITALIER, 27<sup>e</sup> édition 1913, par G. ROUX Fr. 10.—

**Traité théorique et pratique de chauffage et de ventilation.** Guide pour le calcul et l'établissement des projets et installations de chauffage et de ventilation, à l'usage des ingénieurs, constructeurs, architectes, entrepreneurs, etc., par H. RIETSCHEL. 2 vol. in-8, cart. 30 fr.

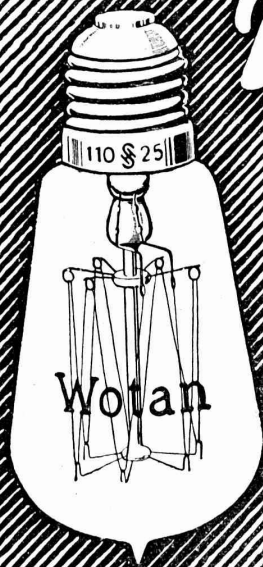
Tableau à quadruple entrée représentant d'après la formule de Maurice Lévy, la relation entre le diamètre des tuyaux, la perte de la ligne de charge par mètre de conduite, le débit et la vitesse de l'eau, ces tuyaux étant depuis longtemps en service. Lecture de l'abaque et six problèmes à résoudre. par A. VAN MUYDEN, ingénieur, 1 fr. 50

**Le béton armé.** Etude théorique et pratique, généralités, théorie et applications avec essais et constructions, par E. MORSCHE. Gr. in-8<sup>o</sup>, relié, Fr. 20.—

**Statique graphique des systèmes de l'espace,** par B. MAYGER, professeur à l'Ecole d'Ingénieurs de Lausanne. In-8<sup>o</sup> et atlas, Fr. 8.—

SCHULZ E. **Les maladies des machines électriques.** Traduction française de A. HALPHEN, Fr. 2.50

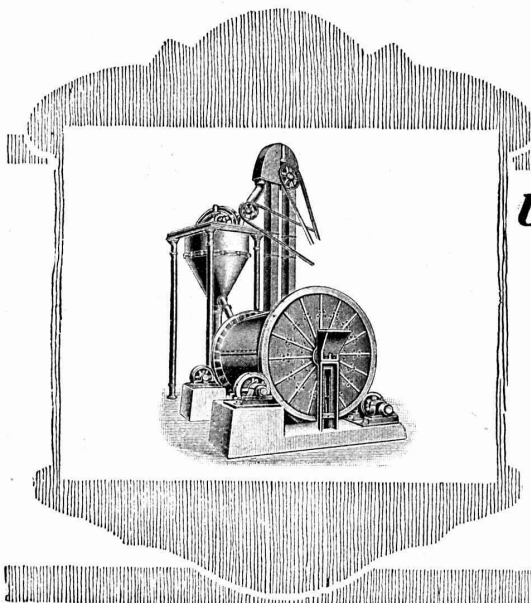
**Rivières canalisées et canaux,** par CUENOT. In-8<sup>o</sup>, relié, Fr. 20.—



# Wotan

- AVEC FILAMENT ÉTIRÉ ■
- ROBUSTESSE SANS RIVALE
- ■ LONGUE DURÉE ■ ■

SIEMENS-SCHUCKERTWERKE, ZÜRICH



# Gebr. Pfeiffer

## Usines Barbarossa Kaiserslautern

Installations complètes de fabriques de ciment d'après le procédé sec et à pâte épaisse, usines à chaux, briqueteries et fabriques de produits céramiques. Installations de broyage de toutes sortes.

**Bi-Broyeur avec Séparation à air** sans égal pour le broyage des matières de toutes sortes, telles que ciment, chaux, scories Thomas, phosphates, trass, gypse, argile, minerais, charbon, etc. etc. (500 installations).

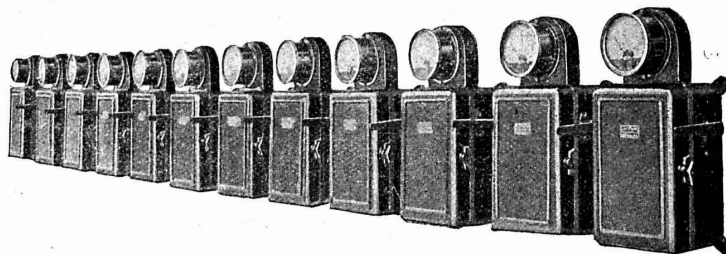
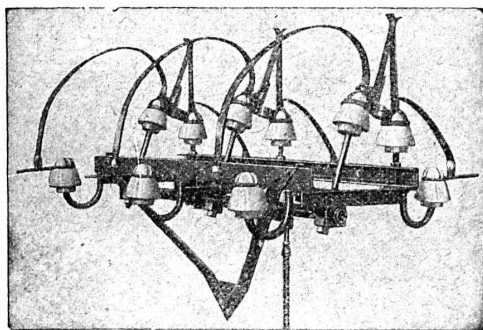
**Séparateur à air breveté** la meilleure machine à bluter pour toutes les matières.

**Sélecteur breveté** seul appareil pour obtenir des matières ayant presque la finesse de l'impalpable. — (1000 séparateurs et sélecteurs.)

**Four rotatif à récupération** La plus grande économie: main d'œuvre très minime, consommation de charbon très réduite.

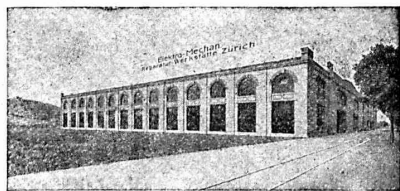
## CARL MAIER

Fabrique d'appareils électriques  
SCHAFFHOUSE



**INTERRUPTEURS A HUILE**  
**INTERRUPTEURS POUR LIGNES AÉRIENNES**  
**INTERRUPTEURS-SÉPARATEURS**

Parafoudres ■ Porte-conducteurs  
Coffrets de branchement pour moteurs  
Tableaux de distribution complets



## ATELIERS ÉLECTRO-MÉCANIQUES DE RÉPARATIONS ET CONSTRUCTIONS

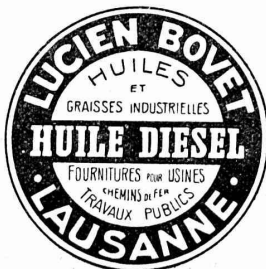
Burkhard, Hiltbold & Spälti

Hardturmstrasse, 121, ZÜRICH III. Ateliers « Orion ».  
Téléphone: Bureaux 8355, domicile 8338. — Adresse télégraphique: Electromechan, Zürich.

Réparation, Enroulement, Bobinages, Mise au point,

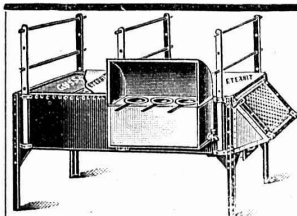
Livraison, Achat, Vente, Echange et Location

de Moteurs et Machines électriques, Transformateurs, etc.





**Pour machines et voitures**  
**Roulements à Billes**  
 Construction irréprochable de la plus grande précision  
 Catalogues, Projets de construction, Devis et Offres gratuitement par  
**Amsler & C<sup>o</sup>, Feuerthalen**



**Fourneaux d'ébénistes combinés**

pouvant être utilisés comme tourneaux à colle, à plaquer et à sécher le bois. Spécialement pour la menuiserie du bâtiment

**AVANTAGES :**

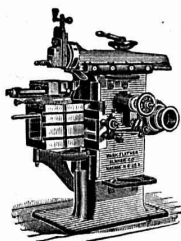
Simple, pratique et solide  
 Brevet suisse N° 61037 .. Prix modéré  
 Demandez le prospectus et offres de  
**Otto Maier, Fabrique de fourneaux d'ébéniste, Olten.**

**Daniel PERRET, Appareilleur**

Avenue Béthusy. LAUSANNE Avenue Béthusy.

Installateur des Eaux de Cossonay, Ballaigues, Vallorbe, Vaulion, Echallens, Bremblens, Leysin, etc.

Spécialité de canalisations à haute pression. Chauffages de serres, chambres de bains et buanderies. Installations pour eau et gaz. Appareils sanitaires de tous systèmes. Serrurerie en tout genre. — Etudes et devis sur demande. 5754



**J. Lamercier & C<sup>ie</sup>, Genève**

\* Fabrique d'Huiles et Graisses industrielles. \*

SPÉCIALITÉ DE 239

**Fournitures pour Usines**

\*\* Organes de transmissions. \*\*

Arbres, Paliers, Courroies, Graisseurs, etc.

MACHINES, OUTILS AMÉRICAINS & AUTRES

**ASCENSEURS STIGLER**

Les plus répandus du monde

S'adresser à :

**E. GAILLARD**

ingénieur

Avenue des Alpes

**LAUSANNE**

Téléphone 1-30

**INDICATEUR VAUDOIS**

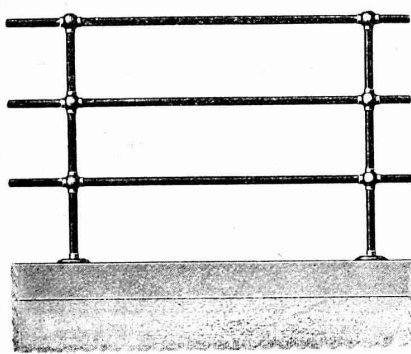
RECUEIL DES ADRESSES DE LAUSANNE ET DU CANTON DE VAUD

PUBLIÉ PAR LA SOCIÉTÉ SUISSE D'EDITION, 4, JUMELLES, LAUSANNE

Paraît au commencement de chaque année

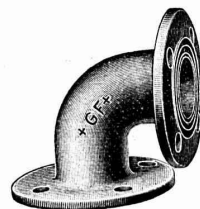
	En souscription	En librairie
<b>I<sup>re</sup> Partie:</b> adresses de Lausanne par ordre alphabétique et professionnel . . . . .	Fr. 4.50	5.50
<b>II<sup>e</sup> Partie:</b> adresses de Lausanne par ordre de rues, villas, sociétés renseignements, etc. . . . .	4.50	5.50

	En souscription	En librairie
<b>III<sup>e</sup> Partie:</b> adresses des autres communes du canton . . . . .	Fr. 4.50	5.50
<b>I<sup>re</sup> et II<sup>e</sup> Partie réunies . . . . .</b>	» 7.50	9.—
<b>I<sup>re</sup> et III<sup>e</sup> . . . . .</b>	» 7.50	9.—
<b>I<sup>re</sup>, II<sup>e</sup> et III<sup>e</sup> » (Complet) » . . . . .</b>	10.—	12.—



## Société anonyme des Aciéries

ci-devant Georges Fischer, à Schaffhouse



Balustrades complètes de toute dimension et exécution, combinées à l'aide de tubes et de raccords spéciaux marque + G F + pour entourages de machines et distributeurs électriques etc. etc. Variations innombrables. Exécution en noir (pour être peinte), zinguée, polie ou nickelée. **Prompte livraison.** Sur demande les balustrades sont fournies prêtes au montage. Demandez prix-courant spécial.

Pièces de tout genre en : Acier coulé mécanique, acier coulé pour dynamos, acier coulé auto-spécial marque + G. F. +, acier coulé au creuset et fonte malléable d'après modèles, échantillons ou dessins à soumettre. Raccords à brides marque + G F + pour haute pression, plus solides et plus résistants que les pièces en fonte ordinaire et meilleur marché que celles en acier. Attaches de câbles seules ou combinées avec tendeurs, crochets à tenons pour chaînes, agrafes pour courroies, tendeurs pour courroies etc. etc. Ebénisterie et serrurerie de modèles.



## A. MULLER & C<sup>ie</sup>, à Brugg, Argovie

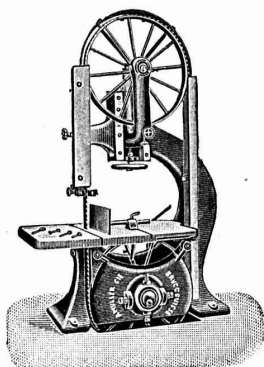
Unique spécialité :

**Machines pour le travail du bois**  
DE HAUTE PRÉCISION

Visitez nos machines à l'exposition de la Société-Suisse des Menuisiers et Fabricants de Meubles à Zurich  
(Unterer Mühlesteig, 2)  
6921

Exposition internationale Turin 1911

**Grand prix,**  
la plus haute récompense



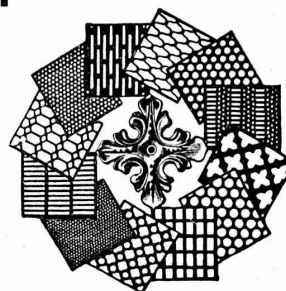
## MANUFACTURE de CAOUTCHOUC V<sup>ve</sup> de H. SPECKER ZURICH

SPÉCIALITÉS :  
Vêtements p<sup>r</sup> Scaphandriers et Mineurs  
Culottes, Bas et Bottes à Eau  
Gants en caoutchouc pour Electriciens  
Souliers spéciaux isolateurs en caoutchouc  
Tapis en caoutchouc  
TUBES et FEUILLES en ébonite.  
Fibre et Amiante  
— GUTTAPERCHA —  
BANDES caoutchoutées isolantes

TUBES A GAZ  
Manteaux et Pélerines en tissus caoutchoutés



## Tôles perforées



**H. HEER & C<sup>o</sup>**  
OLTEN 7381

# Société des Chaux et Ciments

DE LA SUISSE ROMANDE  
**LAUSANNE**

### SPÉCIALITÉ :

Produits de 1<sup>re</sup> qualité, à hautes résistances :

Ciment Portland artificiel — Ciment Portland naturel — Ciments mixtes  
Chaux supérieures lourdes — Chaux lourdes et légères

Production annuelle : 15,000 wagons de 10 tonnes.

Usines représentées :

Société des Usines de Grandchamp et de Roche.  
Société des Ciments de Paudex.  
Société anonyme des Chaux et Ciments de Baulmes.  
Société des Usines des Grands-Crêts, près Vallorbe.  
Société des Usines du Furcil, à Noiraigue.

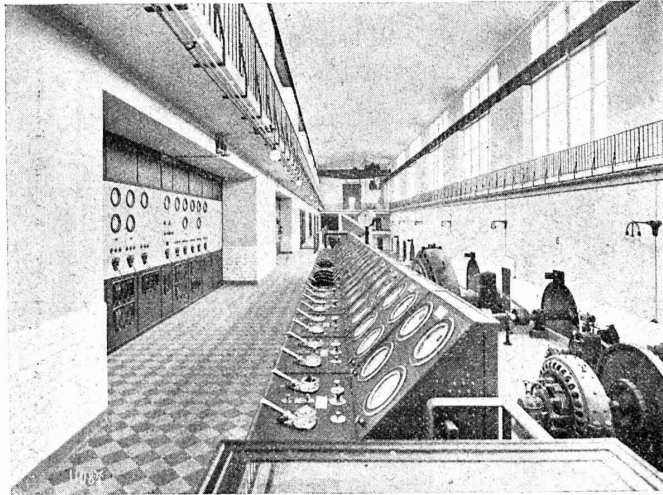
L. et C. Grisoni, à Cressier.  
Usines des Convers, S. A.  
Usines de Vouvry-Neuve, Ciments  
Usine de la Planière, Châtel.  
Usine du Moray, Vouvry.

**BUREAU A LAUSANNE :** Place St-François, 15.  
" **NEUCHATEL :** Rue du Musée, 2.

# ATELIERS DE CONSTRUCTION OERLIKON OERLIKON PRÉS ZÜRICH ADR-TÉLEGR. USINE OERLIKON

S'ADRESSER AU BUREAU DE LAUSANNE, GARE DU FLON

## Installation complète de tableaux de distribution



Tableaux en marbre  
Pupitres et colonnes  
de commande

Régulateurs et rhéostats  
de démarrage

Interrupteurs  
pour toutes intensités  
et tensions  
et pour toutes combinaisons

Coffrets  
de mise en marche

COUPE CIRCUITS  
Parafoudres

**A. JUCKER**

Succ<sup>r</sup> de

Jucker - Wegmann

Papiers en gros

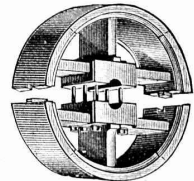
Zurich

4602

Spécialité de papiers  
et toile à dessin et à  
calquer, des meilleu-  
res qualités, en rou-  
leaux et feuilles.

**Poulies bois**  
en deux pièces.

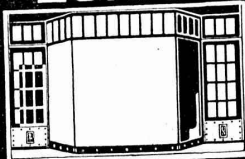
Grand choix



Alésage à volonté.

**LUCIEN BOVET**  
LAUSANNE

**FGAUGER & C<sup>o</sup>**  
- ZURICH -



**DEVANTURES**  
- DE MAGASINS -

## Constructions en fer

Fenêtres en fer

Toitures vitrées sans mastic,  
Système Wema

Tôles ondulées

Rideaux en tôle d'acier ondulée

## Ateliers Electro-Mécaniques Gmür & C<sup>ie</sup>, Schænis (St-Gall)

fabriquent comme spécialités : Zà 4273 g.

Indicateurs à distance de niveau d'eau pour réservoirs  
Indicateurs à distance et appareils de contrôle pour tem-  
pératures, pressions, clapets, soupapes :: Régulateurs  
de températures automatiques pour des locaux, etc. ....  
Commandes électriques à distance avec moteur et aimant

## ASPHALTAGE

applications de matières asphaltiques

Pavés et planelles en asphalte comprimé.

5641

**H. LAVANCHY**

VEVEY, rue du Torrent 10. — Téléphone N° 151.  
LAUSANNE, Petit-Chêne 3. — Téléphone N° 26.

## Société genevoise pour la construction

d'Instruments de Physique et de Mécanique

6942

5, Rue Gourgas — GENÈVE — Rue Gourgas, 5

**Machines à froid et à glace**

**Compteurs d'électricité**

Instruments pour GÉOMÈTRES - Appareils scientifiques

CATALOGUES FRANCO SUR DEMANDE

**CABLES ÉLECTRIQUES SOUS PLOMB**  
pour haute et basse tension, télégraphie, téléphonie et sonnerie  
avec accessoires.

**TUYAUX EN PLOMB**

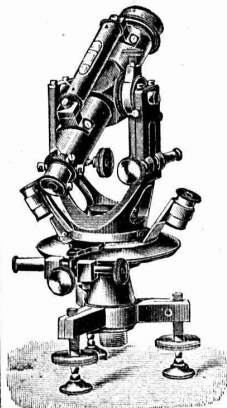
**CABLES EN ACIER** pour traction, ascenseurs, grues, ancrage, etc.

**LIENS POUR ÉCHAFAUDAGE**

**Kabelwerke Brugg, A.-G.**

vormals Otto Suhner & C<sup>o</sup>

BRUGG (Argovie)



Fondée en 1901

## Théodolites Niveaux

Instruments d'arpentage,  
Mires, Jalons, etc.

**Carl Ebner, jr**

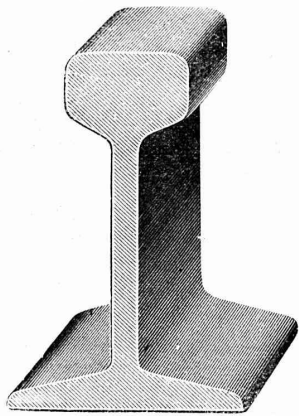
**Schaffhouse**

Rheinquai, 12

Catalogue gratis et franco

5409





# **Rails en acier** ET **voies complètes**

DANS TOUS LES PROFILS COURANTS

WAGONNETS-BASCULEURS — WAGONNETS A PLATEFORME  
*Locomotives, Locomobiles, Moteurs*

## **Robert AEBI & C<sup>o</sup>, Zurich I**

Vente et Location

Dépôts à Zurich et Berne

5496

## **VITRAUX D'ART**

**DREVARD & WAVRE F<sup>res</sup>**

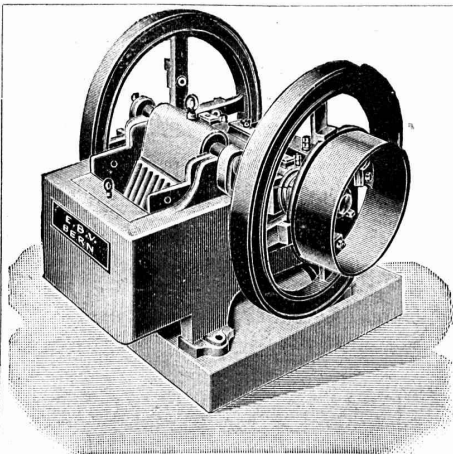
PEINTRES-VERRIERS

Avenue d'Ouchy, 2, Bât. C. F. F., Lausanne (Suisse).

VITRAUX D'ÉGLISES ET D'APPARTEMENTS  
VERRES ET GLACES. SPÉCIALITÉ DE MONTAGE SUR CUIVRE  
Décoration sur Opaline. — Restauration de Vitraux. 6581

TÉLÉPHONE 1346

Toutes les annonces destinées au  
" **BULLETIN TECHNIQUE** "  
doivent être adressées à  
**L'INDICATEUR VAUDOIS**  
JUMELLES 4, LAUSANNE



## **Concasseurs de 1<sup>re</sup> construction**

en fonte d'acier et en fonte grise  
Moulins à sable, laminoirs, laveuses, trieuses  
Installations complètes pour la fabrication de gravier et sable

**E. Bernheim-Vœgeli**

Machines et outils pour entrepreneurs  
à **BERNE**

# **EMBRAYAGE BENN**

Breveté dans tous les pays industriels et reconnu partout comme étant le plus simple et le meilleur Embrayage à friction.

Sans segments en bois. Aucune partie saillante. Complètement fermé.

Installations de

## **TRANSMISSIONS**

POUR TOUTES LES BRANCHES DE L'INDUSTRIE

5387

Société des **USINES de LOUIS de ROLL**  
**USINE DE GLUS**

