

Zeitschrift: Bulletin technique de la Suisse romande
Band: 40 (1914)
Heft: 11

Werbung

Nutzungsbedingungen

Die ETH-Bibliothek ist die Anbieterin der digitalisierten Zeitschriften. Sie besitzt keine Urheberrechte an den Zeitschriften und ist nicht verantwortlich für deren Inhalte. Die Rechte liegen in der Regel bei den Herausgebern beziehungsweise den externen Rechteinhabern. [Siehe Rechtliche Hinweise.](#)

Conditions d'utilisation

L'ETH Library est le fournisseur des revues numérisées. Elle ne détient aucun droit d'auteur sur les revues et n'est pas responsable de leur contenu. En règle générale, les droits sont détenus par les éditeurs ou les détenteurs de droits externes. [Voir Informations légales.](#)

Terms of use

The ETH Library is the provider of the digitised journals. It does not own any copyrights to the journals and is not responsible for their content. The rights usually lie with the publishers or the external rights holders. [See Legal notice.](#)

Download PDF: 18.03.2025

ETH-Bibliothek Zürich, E-Periodica, <https://www.e-periodica.ch>

BULLETIN TECHNIQUE

DE LA SUISSE ROMANDE

ORGANE EN LANGUE FRANÇAISE DE LA

Société Suisse des Ingénieurs et des Architectes

AINSI QUE DE

l'Association des anciens élèves de l'Ecole d'Ingénieurs de l'Université de Lausanne

COMITÉ SUPÉRIEUR DE RÉDACTION :

Président: M. A. Rychner, architecte, à Neuchâtel. — Secrétaire: M. Henry Baudin, architecte, à Genève.

MEMBRES

FRIBOURG : MM. F. Broillet, architecte; H. Maurer, ingénieur; R. de Schaller, architecte. — **VAUD :** MM. Epitoux, architecte; W. Grenier, ingénieur, professeur honoraire de l'Université de Lausanne; E. Jost, architecte; Alph. Vautier, ingénieur. — **GENÈVE :** MM. E. Imer-Schneider, ingénieur-conseil, Conseil administratif; Paul Piccard, ingénieur-constructeur; Ch. Weibel, architecte. — **NEUCHÂTEL :** Ed. Elskes, ingénieur; A. Hotz, ingénieur cantonal. — **E. Prince**, architecte. — **VALAIS :** E. de Stockalper, ingénieur.

CONSEIL D'ADMINISTRATION DE LA SOCIÉTÉ DU BULLETIN TECHNIQUE

A. Palaz, professeur, président. — Meyer, architecte. — Dommer, ingénieur. — F. Rouge, libraire, à Lausanne.

PRIX DE L'ABONNEMENT :

Suisse: 1 an, 10 fr. Etranger: 12 fr. — Pour sociétaires: Suisse: 1 an, 8 fr. Etranger: 10 fr. — Prix du numéro: 75 cent.

LAUSANNE

RÉDACTION: 2, Rue du Valentin, D' H. Demierre, ing. — ADMINISTRATION: Librairie F. Rouge & C^o, 6, rue Haldimand.

Fabrique lausannoise d'Appareils de chauffage

G. Weber, constructeur, Lausanne

Maison fondée en 1839

CHAUFFAGES CENTRAUX - VENTILATION

Chauffage par pulsion d'air chaud

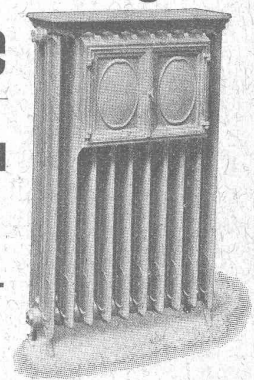
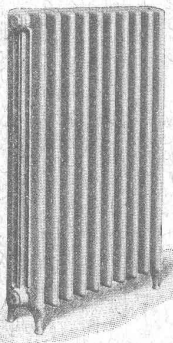
Spécialité soignée d'installation de

Cuisines complètes pour Hôtels, Pensions, etc.

Broches MARMITES A VAPEUR Grillades

Buanderies complètes simples et à vapeur.

RÉFÉRENCES DE TOUT PREMIER ORDRE



S. A. Gips-Union :: Zurich

Société de 24 fabriques Suisses de Plâtre réunies.

— Case postale 1054 —
TÉLÉPHONE N^o 5950

* Bureau central à ZURICH *

Adresse télégraphique:
GIPSUNION ZURICH

➔ Pour la Suisse française s'adresser à S. A. GIPS-UNION, USINE DE BEX (Vaud). ➔

FABRICATION DE :

4889

Gypse blanc et à dégrossir.

Felsenite (gypse hydraulique) pour enduits de grande dureté et pour planchers sans joints, incombustibles et imperméables, meilleure couche de réception pour linoléum.

Gypse à mouler et Gypse d'Albâtre.

Gypse à semer pour l'agriculture.

Briques en gypse pour galandages insonores et légers.
Planches de gypse en roseaux et en fibres de cocos pour plafonds, revêtements, galandages, etc.

Matériaux isolants, secs, incombustibles.

Construction intérieure la plus salubre et prompte à toute saison.

Echantillons et prix franco sur demande.

Pour tout ce qui concerne les annonces, s'adresser exclusivement à l'Indicateur Vaudois (Société Suisse d'Édition), 4, Jumelles Lausanne.

ARBRES DE TRANSMISSION

en acier comprimé et tourné, poli

Montandon & C^{ie} S. A., Bienne

Fers et Aciers étirés de précision sur tous



Aciers laminés à froid jusqu'à 300 mm. de largeur.
Feuillard pour emballages, sans scories. 6635

A. MULLER & C^{ie}, à Brugg, Argovie

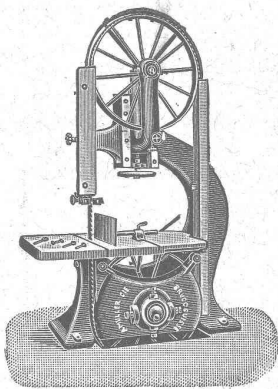
Unique spécialité :

Machines pour le travail du bois DE HAUTE PRÉCISION

Visitez nos machines à l'exposition de
la Société-Suisse des Menuisiers et Fa-
bricants de Meubles à Zurich
(Unterer Mühlesteig, 2)
6921

Exposition internationale Turin 1911

Grand prix,
la plus haute récompense



MANUFACTURE de CAOUTCHOUC V^{ve} de H. SPECKER

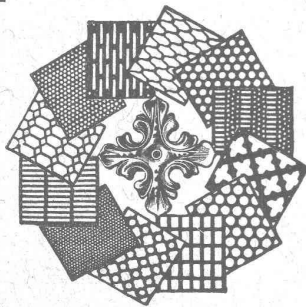
(Société Anonyme)
ZURICH



SPÉCIALITÉS :
Vêtements p^r
Scaphandriers et Mineurs
Culottes, Bas
et Bottes à Eau
Gants en caoutchouc
pour Electriciens
Souliers spéciaux
isolateurs en caoutchouc
Tapis en caoutchouc
TUBES et FEUILLES
en Ebonite,
Fibre et Amiante
— GUTTAPERCHA —
BANDES caoutchoutées
isolantes

TUBES A GAZ
Manteaux et Pèlerines
en tissus caoutchoutés

Tôles perforées



H. HEER & C^o
OLTEN 7381

Société Anonyme UNION, à BIENNE (Suisse).

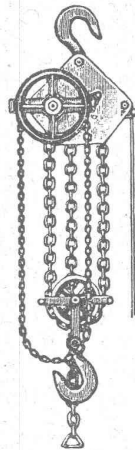
Première Fabrique Suisse de CHAINES SOUDÉES
par procédé électrique breveté.
CHAINES en TOUS GENRES



pour l'Industrie et l'Agriculture.

CHAINES CALIBRÉES & ÉPROUVÉES de la plus haute résistance
pour Grues et Monte-Charges.

N.B. — La chaîne courante n'est vendue que par les marchands de fer.



Pelles, pioches, aciers, manches,
brouettes, câbles, Cordages,
mouffes, palans, treuils, etc.

GRANDE GRUE TOURNANTE
à tourelle de 28 mètres D. R. G. M.

Bétonnières

Concasseurs à pierre

Machines à laver le sable

Moteurs Industriels

Moulins à sable, Treuils,

Voies, Vagonnets, etc.

Georges LEWER & C^{ie}

Téléph. 691 VEVEY Vente et location

MACHINES ET OUTILS POUR ENTREPRISES
INSTALLATION COMPLÈTE — DEVIS GRATUIT

Fabrique de ponts à bascule

Jean STUDER, Olten (Suisse)

Spécialité: Ponts à bascule et Balances en tout genres et
dimensions, 1—50,000 kilos de charge, et de construction la plus
perfectionnée. :: Ponts à bascule pour chemin de fer à voie
étroite et normale. :: Poids publics pour chars et automobiles
premières références et distinctions.

Demandez prospectus et devis sans frais.

ASCENSEURS STIGLER

Les plus répandus du monde

S'adresser à :

E. GAILLARD

ingénieur

Avenue des Alpes

LAUSANNE

Téléphone 1-30

Ingénieurs
Constructeurs
Architectes
Entrepreneurs

La peinture FERROSOTER

MÉTALLIQUE ANTIROUILLE

La meilleure
La plus économique

Agents généraux pour la Suisse :

BIETTE & ENGLER

Rue du Nord, 2 — LAUSANNE

Téléphone 3749. Télégrammes: Biengimport, Lausanne

S.A. Arsag
Fabrique d'Ascenseurs
de Seebach
Seebach-Zürich

Arsag Lifts

Ascenseurs
et monte charges
de tous les
systèmes

Représentant: E. BERNHEIM-VÖGELI, Bureau technique, BERNE

Entrepreneurs!!

Locomotives

Achat

Dragues

Pelles à vapeur

Voies

Location

Waggonnets

Schweiz. A. G. für Feld & Kleinbahnen-Bedarf

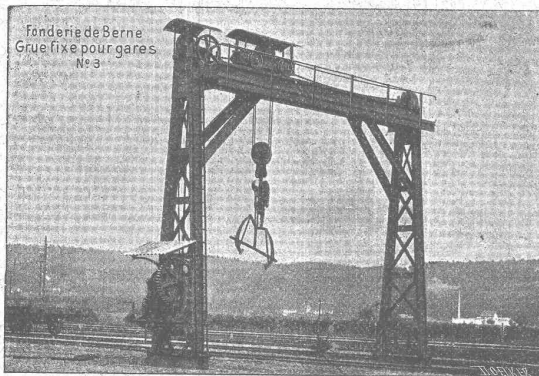
ORENSTEIN & KOPPEL

ZURICH I

Dépôts à Renens près Lausanne, à Schlieren et à Bâle.

SOCIÉTÉ DES USINES de Louis de ROLL

SUCCURSALE: FONDERIE de BERNE. Fournit:



Fonderie de Berne
Grue fixe pour gares
N° 3

Appareils de levage: Ponts roulants, Grues pivotantes fixes et sur chariots. Commande à bras ou électrique. Monte-charges hydrauliques, électriques ou à courroie.

Matériel de chemins de fer: Ponts tournants et Chariots transbordeurs pour wagons et pour locomotives, commandés à bras, par machines à vapeur ou par moteurs électriques.

Branchements et croisements pour voies étroites et voies normales, pour rails Vignol et rails à gorge.

BARRIÈRES avec ou sans arrêts et sonneries.

Superstructures à crémaillères. Chemins de fer funiculaires. (Freins brevetés). Depuis le commencement de 1898 la Fonderie de Berne a fourni 83 funiculaires.

Barrages, installations métalliques et mécaniques pour barrages (vannes, écluses, grilles, treuils, etc.).

Machines pour la fabrication des Briques en Ciment.

Renseignements sur des installations faites, références.

Exploitation de Marbre de la carrière de Daviaz

MASSONGEX (Valais).

Pierre dure qualité exceptionnelle (supérieure mais assimilable à celle de Collombey et Arvel), à grain fin homogène gris-clair, rose-vert, résistant à plus de 1600 kilos au centimètre carré; inaltérable aux intempéries.— Pour travaux de constructions soignées: Pierre de taille de premier choix pour bâtiments, marbreries, travaux d'art, etc. Tufs sciés et d'ornement.

Envoi d'échantillons et devis sur vu des plans et dessins soumis.

Vente de Mastic Meyer à froid pour pierres.

Cette carrière, en bon état d'exploitation et bien outillée, serait cédée au besoin à un preneur intelligent connaissant la partie. Conditions avantageuses.

C. CHAMOREL

Entrepreneur et marchand de pierres, La Borde, Lausanne.

Versement et rachat de cautionnements

pour Entrepreneurs de Travaux Publics, Fournisseurs de l'Etat et Concessionnaires.

Caisse Franco-Néerlandaise de Cautionnements A PARIS

Pour tous renseignements s'adresser à

J.-C. van NOTTEN, 7, place Clarapède, GENÈVE

représentant général pour la

Suisse française et italienne.

BAUMANN FRÈRES

Ateliers pour la construction
de ressorts en tous genres



Ressorts en fil d'acier de 0,2-50 mm. d'épaisseur, en fil de laiton, nickel et bronze, pour tous machines et appareils.

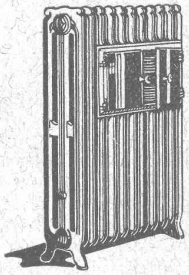
Ressorts en tôle d'acier trempé bleui.

Rondelles à ressort.

Articles techniques pour l'industrie textile.

(Calculs pour la capacité de charge à la disposition)

CHAUFFAGE et VENTILATION



Guénoud & Pelet

Ingénieurs-Constructeurs

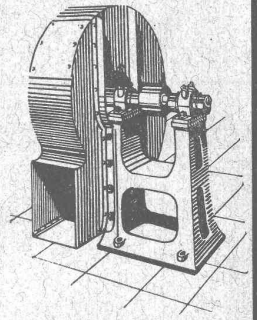
St-ROCH 3 et 5

LAUSANNE

Téléphone 586



Tôlerie - Poêlerie - Chaudronnerie



Chauffages centraux à eau chaude et à vapeur
Cuisines d'Hôtels, Restaurants et Pensions
Buanderies et Blanchisseries

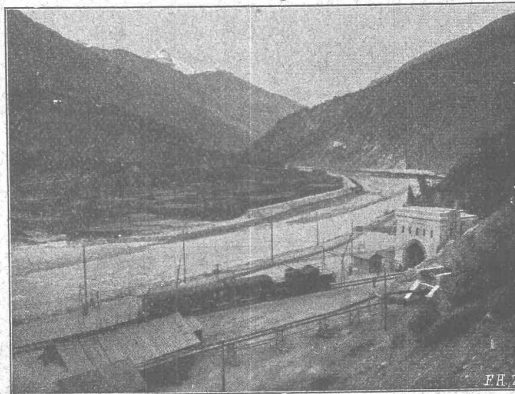
Aération et Dépoussiérage
Transports pneumatiques
Tirage forcé direct et induit
Humidification et élimination des buées

CAMILLE BAUER, BALE

Représentant général pr la Suisse de **Hackethal-Draht und Kabelwerke, Aktiengesellschaft, Hannover**
Le Cable **HACKETHAK** est installé dans le **TUNNEL du SIMPLON**

Le meilleur matériel
pour
lignes aériennes.

Procédé breveté.
Demander prospectus
et échantillons!



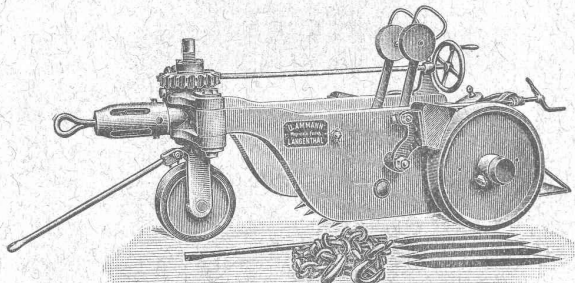
Portail Nord du Tunnel du Simplon.

L'isolation Hackethal résiste
aux intempéries
et aux acides.
Le câble Hackethal convient
spécialement aux
fabriques de produits
chimiques, brasseries, blan-
chisseries, teintureries,
mines et carrières, fonderies
chauds-fourneaux, etc., etc.

U. AMMAN, Ateliers de Constructions, à LANGENTHAL (Suisse)

recommande ses :

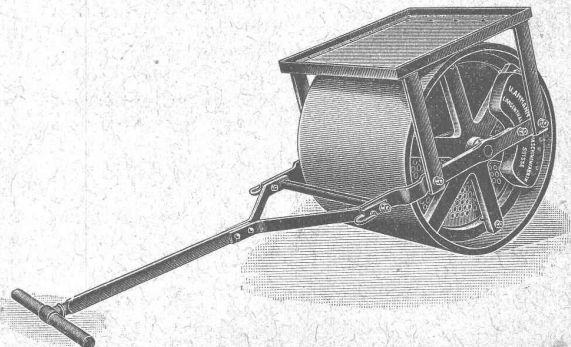
Rouleaux pour routes ou trottoirs
à traction à bras ou actionnés par moteur, pour aplanir les
chemins de parcs, les trottoirs, les places de tennis, etc.
Très résistants.
Procurent une réelle économie de main-d'œuvre et de salaire.



Défonceuses de Routes

Toutes nouvelles, mais cependant les plus appréciées pour
ce genre de travail. — Immense succès.

Machines modernes employées dans la construction des
bâtiments pour broyer, trier et laver les matériaux, com-
mandées par force motrice.



ÉLÉVATEURS -- MONTE-CHARGE -- TRANSMISSIONS

Société des Chaux et Ciments

DE LA SUISSE ROMANDE

LAUSANNE

15, Place St-François, 15

SPÉCIALITÉ :

Produits de 1^{re} qualité, à hautes résistances :

Ciment Portland artificiel — Ciment Portland naturel — Ciments mixtes
Chaux supérieures lourdes — Chaux lourdes et légères

Production annuelle : 15,000 wagons de 10 tonnes.

Usines représentées :

Société des Usines de Grandchamp et de Roche.
Société des Ciments de Paudex.
Société anonyme des Chaux et Ciments de Baulmes.
Société des Usines des Grands-Crêts, près Vallorbe.
Société des Usines du Furcil, à Noiraigue.

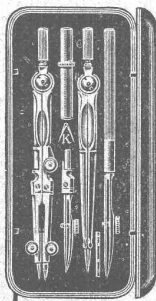
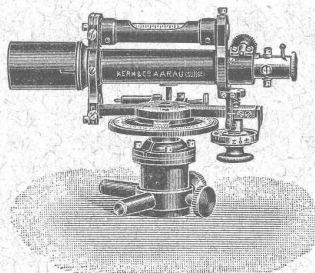
L. et C. Grisoni, à Cressier
Usines des Convert, S. A.
Usines de Vouvry-Neuve, Ciments
Usine de la Planière, Châtel.
Usine du Moray, Vouvry.

KERN & C^{IE} AARAU

Instruments de précision
de Topographie
Géodésie - Astronomie

4 Grands-Prix
24 Médailles
- et Diplômes -

Instruments de dessin
Boîtes de compas,
véritable marque suisse



Télégrammes :
KERN-AARAU

Téléphone 112

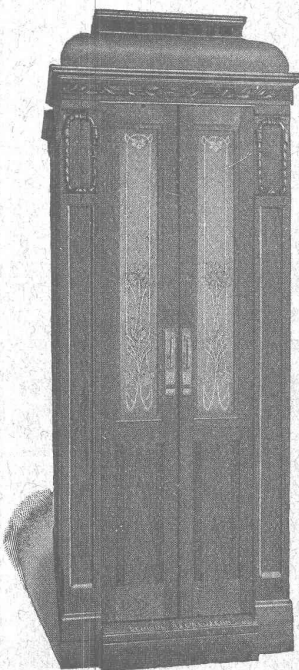
Demandez prix-courants

ASCENSEURS ET MONTE-CHARGES

électriques, hydrauliques, à transmission.

Schindler & C^{ie}, Lucerne

Bureau et atelier à LAUSANNE



Cuénoud & Pelet

Ingénieurs-Constructeurs

- Rue St-Roch, 3 et 5 -

Commande par boutons
par corde, par volant.

— Marche silencieuse —

Parachute infallible

4000 installations en fonctions.

Renseignements, Dessins,
Devis et Prix-courants
gratuits sur demande.

Daniel PERRET, Appareilleur

Avenue Béthusy. LAUSANNE Avenue Béthusy.

Installateur des Eaux de Cossonay, Ballaigues, Vallorbe, Vaulion, Echallens, Bremblens, Leysin, etc.

Spécialité de canalisations à haute pression. Chauffages de serres, chambres de bains et buanderies. Installations pour eau et gaz. Appareils sanitaires de tous systèmes. Serrurerie en tout genre. — Etudes et devis sur demande. 5754

TRAVAUX D'ASPHALTAGE

Asphalte caoutchouté monolithe

Planelles et pavés en Asphalte comprimé pour Couvertures, Terrasse, Trottoirs, Jeux de Quilles, Tennis et Chaussées.

Couvertures en ciment volcanique

Plaques Isolatrices en asphalte

Emulsion Etanchéité garantie Isolants divers

H. Lavanchy

LAUSANNE
Petit-Chêne 3, (Tél. 26)

VEVEY
Rue du Torrent 10 (Tél. 151)



de RAGOSINE & BECK frères

LAUSANNE, r. du Midi, 20

Vêtements pour mineurs

la plus importante maison de la Suisse fournissant cette spécialité, ainsi que les :

TUYAUX CAOUTCHOUC pour marteaux perforateurs ;

BOTTES EN CAOUTCHOUC avec semelles de cuir ;

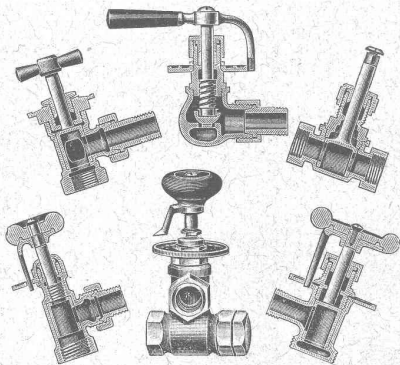
PANTALONS pour égoutiers ; lampes de mine **ÉTOILE** ;

PROJECTEURS à **ACÉTYLÈNE** ;

Caoutchouc Technique

et matières isolantes.

Fonderie et Robinetterie de Lyss



ROBINETTERIE

POUR 5739

Eau, gaz, vapeur.

Articles de bâtiment

FORGE BRUTE

de cuivre, bronze, laiton, nickel, aluminium, etc. sur modèles ou dessins.

SPÉCIALITÉ

Vannes

POUR

Chauffages centraux

Photographie technique et industrielle

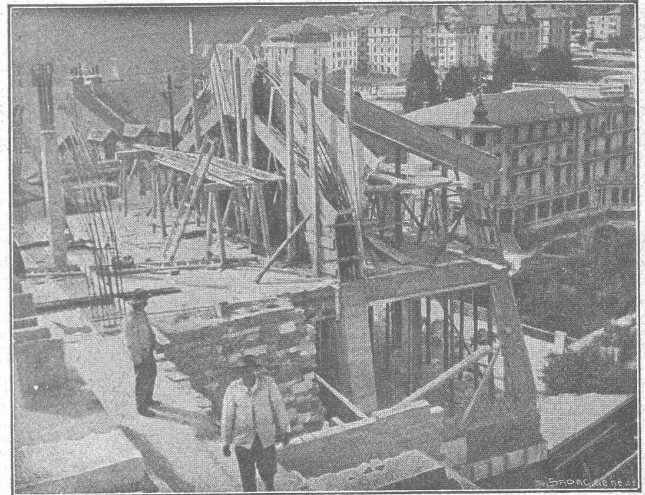
Pl. St-Laurent, 24, „LUNA“ LAUSANNE

Agrandissements et réductions de plans, cartes géographiques et documents.

Photographies d'architecture, machines, etc.

6625

TÉLÉPHONE 318



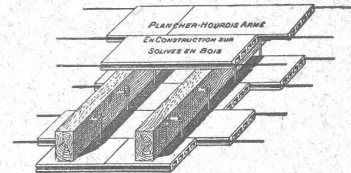
A. Paris & L. Berthod, ingénieurs.

Bureau central d'études : LAUSANNE, Rue de Bourg, 17.

BÉTON ARMÉ, F. Brazzola.

547

Système PERRET breveté



Plafond-hourdis armé s/solives en bois.

Ce système est le plus ancien et le seul armé dans les principes de la technique avec armature rationnelle.

S'applique s/fers T et sous béton armé, sans lambourdes (addition au brevet) avec écartement 2 m. et plus.

Prix et instructions pour la pose :

R. FRASSON, Agence pour la suisse

Valentin 18, LAUSANNE Téléphone 3865

Cérésite

Brevetée
s. g. d. g.

Hydrofuge incomparable rendant le mortier rigoureusement imperméable

G. BOSSHARD

14, Blaue-Fahnenstrasse, 14

ZURICH

Téléphone 71-75



LANDIS & GYR

Fabrique d'appareils électriques
ZUG



COMPTEURS POUR TARIFS SPÉCIAUX - WATTMÈTRES TYPE FERRARIS - INTERRUPTEURS HORAIRES
INTERRUPTEURS AUTOMATIQUES POUR L'ÉCLAIRAGE DES CAGES D'ESCALIERS
RAMPES D'ÉTALONNAGE - LAMPES À FILAMENT MÉTALLIQUE

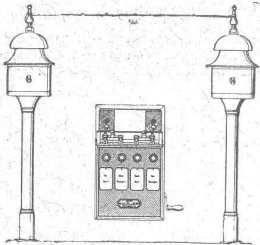
Hasler, Société anonyme, Berne

Successeur de l'Atelier des Télégraphes de G. HASLER

FONDÉ EN 1852

APPAREILS TÉLÉGRAPHIQUES et TÉLÉPHONIQUES

Téléphones spéciaux pour installations à fort courant.



Appareils électriques
de BLOC et de SIGNAUX
pour
Chemins de fer

E. BECK

PERLES, près BIENNE

Télégrammes: PAPPBECK

Téléphone.

FABRIQUE POUR:

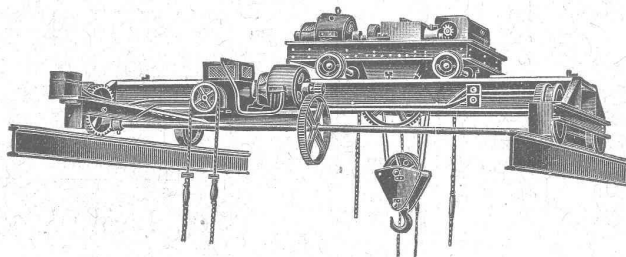
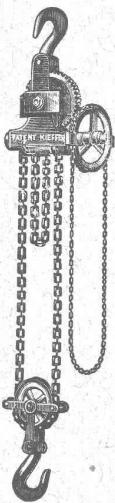
Carton bitumé. — Ciment ligneux.

PLAQUES d'ASPHALTE pour Isolations en tous genres.

TAPIS D'ISOLATIONS — GOUDRON MINÉRAL RAFFINÉ

TRINIDAD ÉPURÉE 5269

Tous les produits d'Asphalte et de Goudron.



Palans à chaîne et palans à vis sans fin « SEKURAPID », marque spéciale « Westons, Eades & Moores ». — Ponts roulants, soit simples, soit avec levage et traction mécanique. — Treuils pour parois, treuils roulants sur chevalet à friction et à crémaillère. — Grues roulantes, grues tournantes sur chevalet et à bras. — Monte-charges mécaniques, locomotives, chevalets de levage, etc.

SPÉCIALITÉ: Appareils de levage électriques.

J. RUEGGER & Cie, fab. de machines
Hochstras., 34, BALE

CLICHÉS SADAG

GENÈVE (Sécheron)

Autotypie. — Zincogravure.

Chromotypographie.

REPRÉSENTANT:

J. PACHE, Pré-du-Marché, 20.

LAUSANNE

H. ROD & Cie RENENS

FABRIQUE DE
Tuyaux, Carrelages et Briques
en ciment. 5881

Téléphone 8448

ENTREPRISES GÉNÉRALES
de VITRERIE en tous genres.
Atelier spécial de Vitraux d'Art.

ENCADREMENTS 5330

P. CHIARA

Pl. St-Laurent, Lausanne.
Verres de toutes sortes en gros et détail.

Manufacture de Papiers.
Stouky, Baumgartner & Co
LAUSANNE et RENENS

Spécialité de Papiers utilisés dans
l'Industrie du Bâtiment



Henri BRÄNDLI, Horgen

Fabrique de carton bitumé, ciment ligneux

SPÉCIALITÉ:

Plaques isolatrices asphaltées

en toutes épaisseurs et de tous genres pour

Couvertures imperméables de ponts, tunnels, passages, chapes de voûte, soubassements, etc.

ISOLATIONS

(Fourniture et pose)

ISOLATIONS

Asphalte isolant.

Feutre et tapis isolant.

Meilleures références.

Télégr. Henri Brändli.

Service soigné

Téléphone N°38.

PARQUETERIE D'AIGLE (Fondée en 1855)

**MILAN 1906 Diplôme d'honneur
avec Médaille d'or**
Médailles d'or : 7446
Yverdon 1894. Genève 1896. Vevey 1901.

Représentée : à Lausanne par M. J. MERLE, Maupas, 13,
à Montreux par M. Alb. CHENEVAL, rue du Théâtre,
à Genève par M. Claude MERLE, rue des Sources, 9.

Société genevoise pour la construction
d'Instruments de Physique et de Mécanique 3007

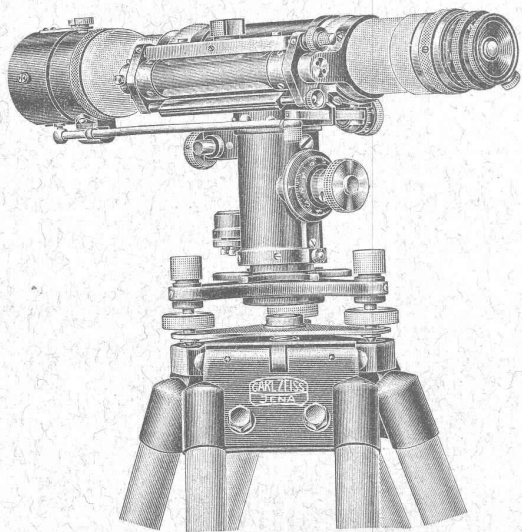
5, Rue Gourgas — GENÈVE — Rue Gourgas, 5

Machines à froid et à glace
Compteurs d'électricité

Instruments pour GÉOMÈTRES - Appareils scientifiques
CATALOGUES FRANCO SUR DEMANDE

NIVEAUX A LUNETTE

ZEISS



Les instruments pour des nivellements
de la précision la plus haute

Prospectus Geo 52
gratuitement sur demande

BERLIN
HAMBOURG
LONDRES
MILAN



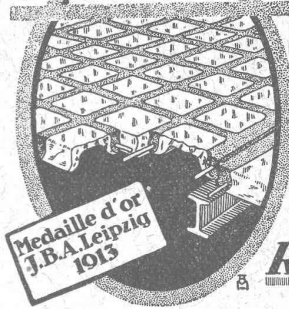
PARIS
St-Petersbourg
TOKIO
VIENNE

Blanc, Michaud & C^{ie} FRIBOURG

Téléphone 577 — Téléphone 577

Chauffage à eau chaude et à vapeur de tous systèmes
Spécialité de chauffage à air chaud pour Eglises

Béton armé translucide



SYSTÈME KEPLER BREVETÉ
Nouveau système de
plafonds translucides
en béton armé et dalles
de verre

Grande résistance à la surcharge. — Très grande
facilité d'entretien et de nettoyage. — Suppres-
sion de toute peinture ou enduit protecteur. —
Le plus grand effet de lumière.

Représentant:

Rob. Looser, Zurich 4
Badenerstr. 41

Meubles Bobaing

Rue de Bourg, 47 **LAUSANNE** Rue de Bourg, 47

AGENCEMENT DE BUREAUX

Rideaux. - Meubles de style. - Tentures.

Société des lampes à incandescence de Zurich

Etablie en 1889 **ZURICH** Etablie en 1889

Lampes à filaments métalliques « Leuconium »

Economie 65-70 %

Théodolites

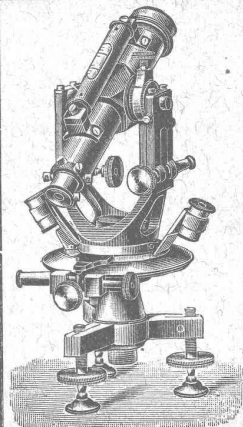
≡ **Niveaux** ≡

Instruments d'arpentage,
Mires, Jalons, etc.

Carl Ebner, jr

Schaffhouse

→ ← Rheinquai, 12



Fondée en 1901

Catalogue gratis et franco

5409